

GAME GEAR NEWS

ゲームギアニュース

NO.17



●GGアレスタII



●妖逢伝ひすい丸
～梵天の剣～



●ソニック&テイルス



●魔導物語I
～3つの魔導球～

いつでも
どこでも
カラーが楽しい



プラスワン
+1

とってもお得なゲームギア

ゲームギア本体と人気ソフト1本がセットになった「ゲームギアプラスワン」大好評発売中!! 付属のソフトは「ソニック・ザ・ヘッジホッグ2」パックと人気絶頂の新感覚パズル「ぶよぶよ」から進化した「なぞぶよ」パックの2種類。価格はどちらもお得な15,800円。キミはアクション派? それともパズル派?

■「ソニック・ザ・ヘッジホッグ2」パック

■「なぞぶよ」パック



大好評発売中!!

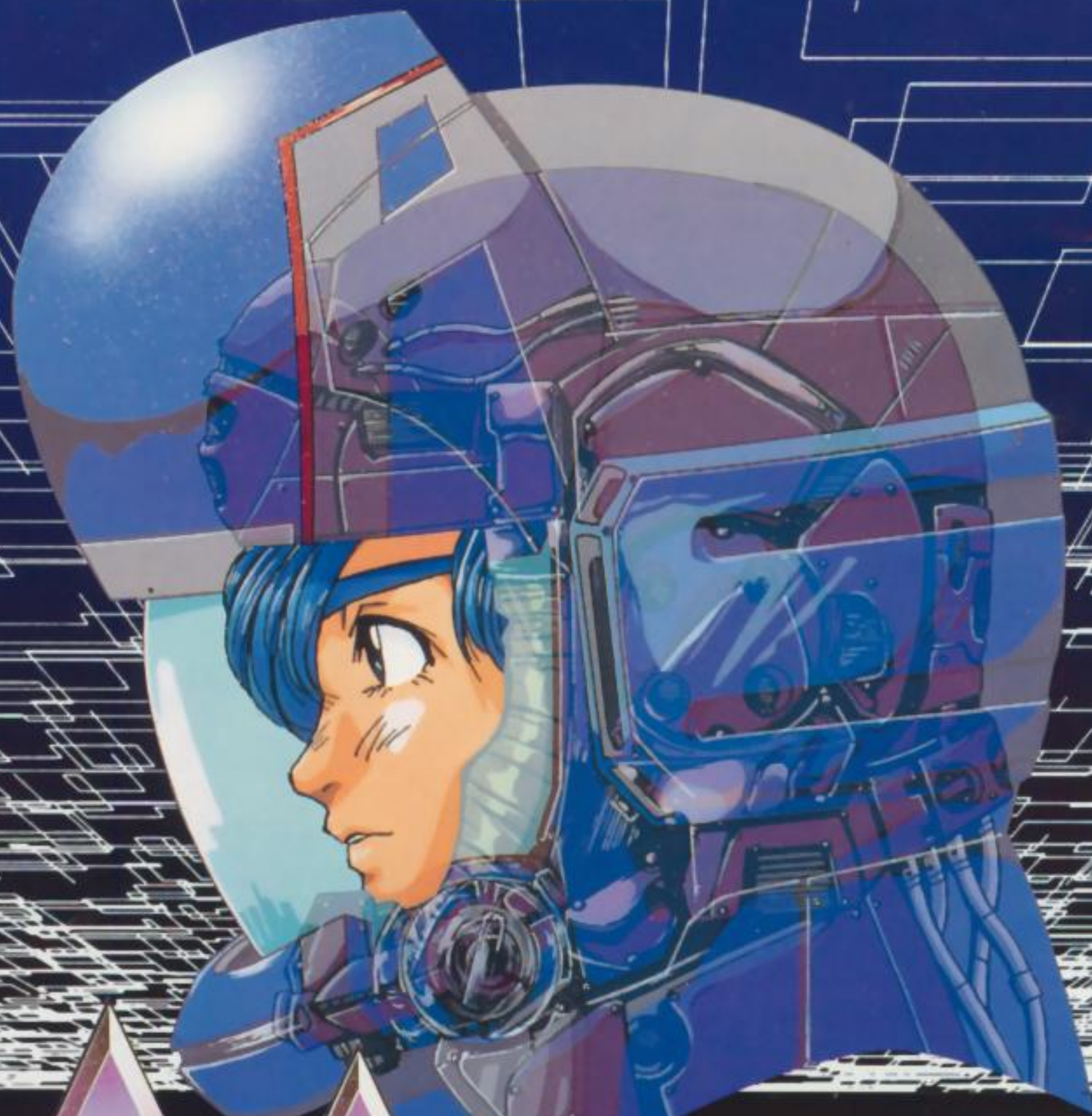
スペシャルプライス
15,800円

©SEGA

*表示価格は参考売価です



ゲームギアにシューティング革命
あのアレスタが帰ってきた!!



この顔にピンときた方、目です。

ALESTA II

GGアレスタII

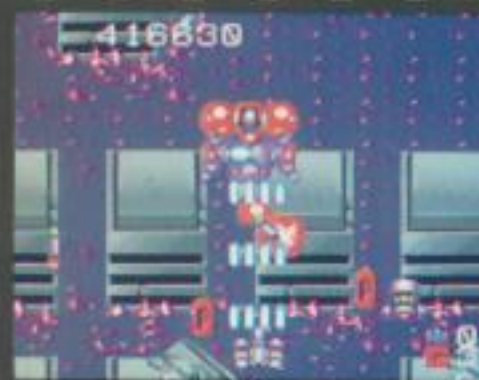
10月1日発売予定

3,800円(予価)

シューティングゲーム

© 1993 SEGA / COMPILE

シューティング・ファンに根強い人気を誇る“アレスタ”シリーズ最新作は、ハンディゲーム機史上、最強の縦スクロールシューティング。多彩なサブ兵器、3D感覚のボーナスステージなどの魅力も満載!!



ゲームギア「なぞぷよ」問題募集キャンペーン

あなたの作った問題が「なぞぷよ2」(仮)にのるヨ! ゲームギア プラスワン「なぞぷよバック」の発売を記念し、皆さんから「なぞぷよ2」(仮)の問題を募集することになりました。簡単な問題から難問・珍問までどしどし送って下さい。採用になった方には一問につき五千円を差し上げます。ふるって応募ください。(同一の問題が採用になった場合は、抽選とさせていただきます。)

■応募方法: 添付(裏表紙)の問題応募用紙に記入し、破線から切りとり封書で郵送して下さい。一人何問でも応募出来ます。その際は問題応募用紙をコピーしてご使用下さい。

■宛 先: 〒144 東京都大田区東糀谷2-13-1 株セガ・エンタープライゼス
「なぞぷよ問題募集」係
フリーダイヤル0120-012235 受付時間: 月~金 10:00~17:00(除く祝日)

■締 切: 1993年10月31日

■発 表: 採用は応募者ご本人への通知をもって発表にかえさせていただきます。

第2弾

の「ぶよぶよ」の
キャラクターが
いっぱい！

魔導物語Ⅱ

3つの魔導球



ぶよぶよ
だ〜



サンプリングボイス、ファジーパラメーターなど、
数々の画期的システムを導入。あの「ぶよぶよ」で
おなじみのかわいいキャラクターが続々登場。
かわいらしさだけでなく遊びやすさも満点の感
動と笑いの3Dロープレゲーム新登場！！
11月発売予定 5,500円(予価) ロープレゲーム

© 1993 SEGA/COMPILE

ソニック&テイルス

SONIC & TAILS

このおもしろさはハンパじゃない！
かつとびソニックの最新作がゲームギアで先行発売！！



今度のソニックはマイキャラをソニックと
テイルスのどちらでもプレイできる。その
上おなじみの超音速アクションをより一層
パワーアップする「ロケットシューズ」「ホッ
ピング」「スーパースピンダッシュ」などのニュー
アクションも新たに登場するぞ！
11月発売予定 3,800円(予価) アクションゲーム



©SEGA

© 1993 SEGA

妖逢伝ひすい丸

～梵天の剣～

中世の日本が舞台の、純和風ロープレゲーム。慈悲深い大臣
夫婦の間に生まれたひすい丸。邪悪な魔王の策略で暴れ出し
た天の使いである八匹の竜を鎮め、闇の魔王を倒すため
ひすい丸はさまざまな勇者や秘宝の助けを借りて旅に出る。
ひすい丸を助ける勇者たちは、誰もが知っている昔話のおなじ
みキャラクターで仲間になったり、ヒントをくれたりします。

11月発売予定 5,500円(予価) ロープレゲーム ©1993SEGA



神から授かりし子
ひすい丸の大冒険

～なぞぷよ問題作成のてびき～

〈各設定条件の説明〉

1. クリア条件

- 連鎖すべし
- ふよ同時に消すべし
- すべて消すべし
- ふよすべて消すべし
- ふよ落とすべし
- ふよ消すべし
- 色同時に消すべし
- ふよ ふよ消すべし

の中から選んでください。
(…数字)
(…ふよの色)

2. 出るふよの色

落下してくるふよの色を設定してください。
※○か×を記入してください。

3. 出るふよの順番(予定ふよ)

落下してくるふよの順番を設定してください。
※指定がない場合はランダムになります。

4. 解答

「(例)10-Aに①-上、9-Aに①-下を落とす」
のように記入してください。

5. スタート画面

スタート時の画面(初期画面)を作成してください。

※ふよはこのように表示してください。



〈例題〉

問題応募用紙

1. クリア条件

ふよすべて消すべし

2. 出るふよの色。○か×を記入。

赤 黄 緑 紫 青

3. 出るふよの順番(予定ふよ)

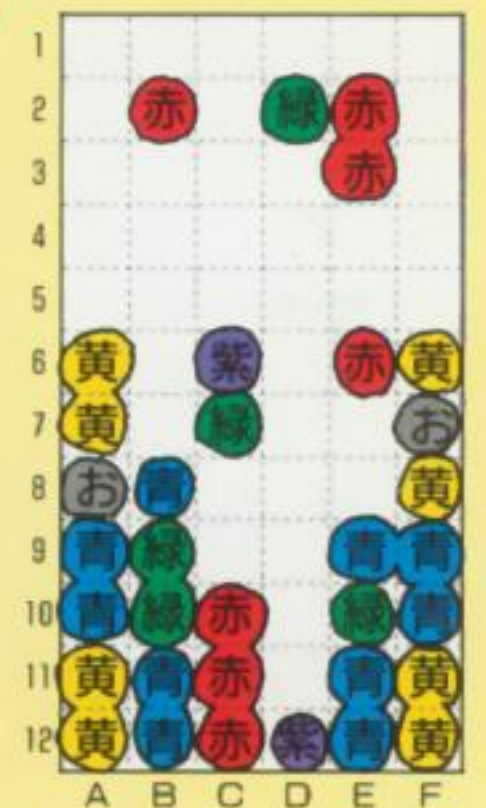
上 ① ② ③ ④ ⑤ ⑥ ⑦ ⑧
下 ① ② ③ ④ ⑤ ⑥ ⑦ ⑧

4. 解答

8-Eに①-上、11-Dに①-下を落とす。
6-Bに②-下、7-Cに②-上を落とす。
6-Cに③-下、9-Dに③-上を落とす。

注※宙に浮いているふよは、1手目が終わった時点で下に落ちます。
※おじゃまふよ(お)は、隣接しているふよが消えると同時に消えます。

5. スタート画面



破線から切りとって応募してください

問題応募用紙

1. クリア条件

2. 出るふよの色。○か×を記入。

赤 黄 緑 紫 青

3. 出るふよの順番(予定ふよ)

上
下
① ② ③ ④ ⑤ ⑥ ⑦ ⑧

4. 解答

5. スタート画面



※下の欄には記入しないでください。

住所	〒 () -		
氏名	年令	職業	

合	否
難易度	1・2・3・4・5
ミッションナンバー	
記入者氏名	



SEGA 株式会社 セガ・エンタープライゼス

第一靴谷事業所 〒144 東京都大田区東靴谷2-13-1 お客様相談センター
フリーダイヤル ☎0120-012235 受付/月～金曜日:10時～17時(祝祭日除く)
札幌支店 〒062 札幌市豊平区豊平五条3-2-34 電話011(841)0248(代表)
関西支店 〒561 大阪府豊中市豊南町東2-5-3 電話06(334)5331(代表)
博多支店 〒810 福岡県福岡市中央区白金2-5-15 電話092(522)4716(代表)

●お求めは、当店で…

© SEGA 1993.8