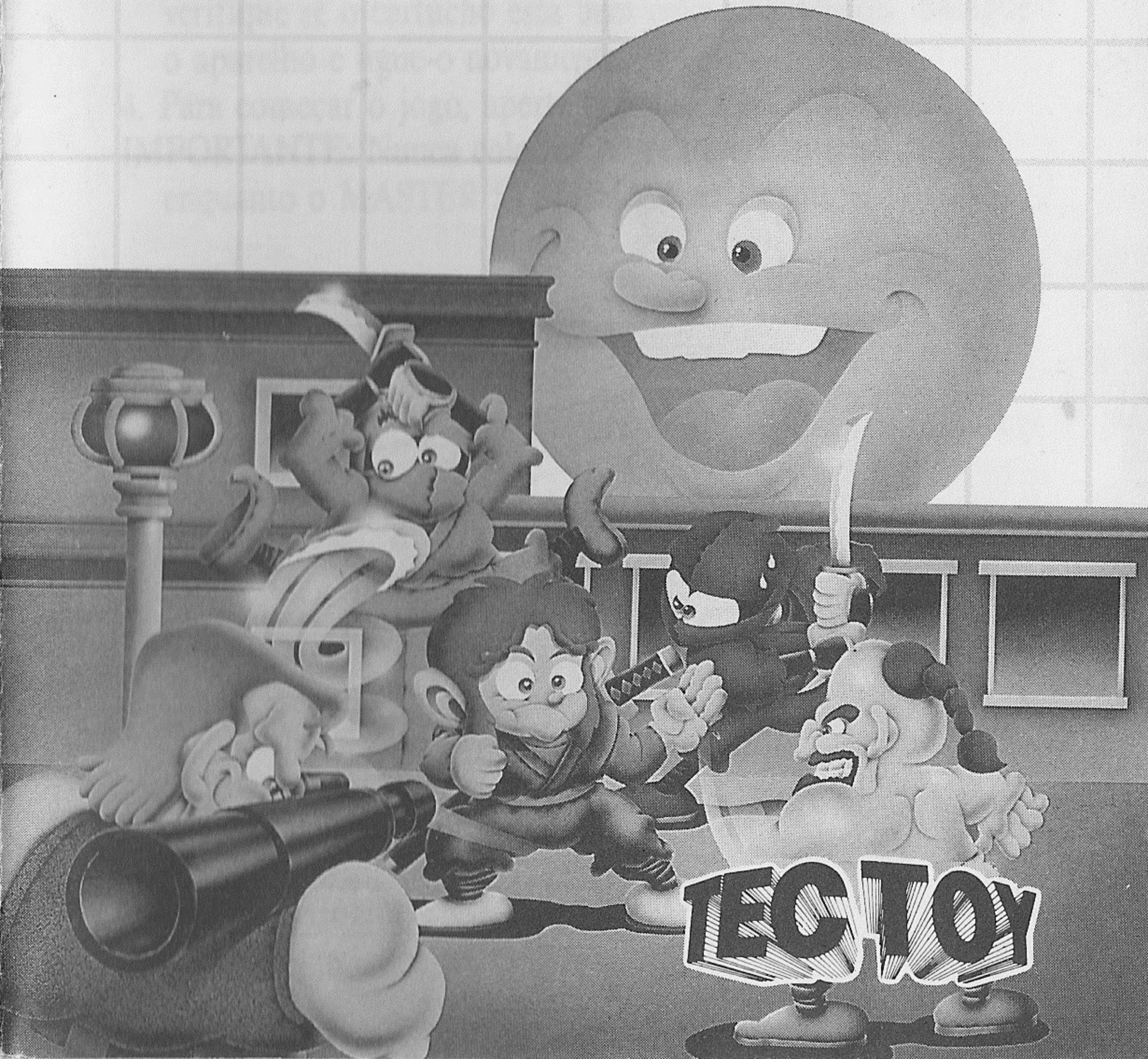


# Alex Kidd in Shinobi World

---





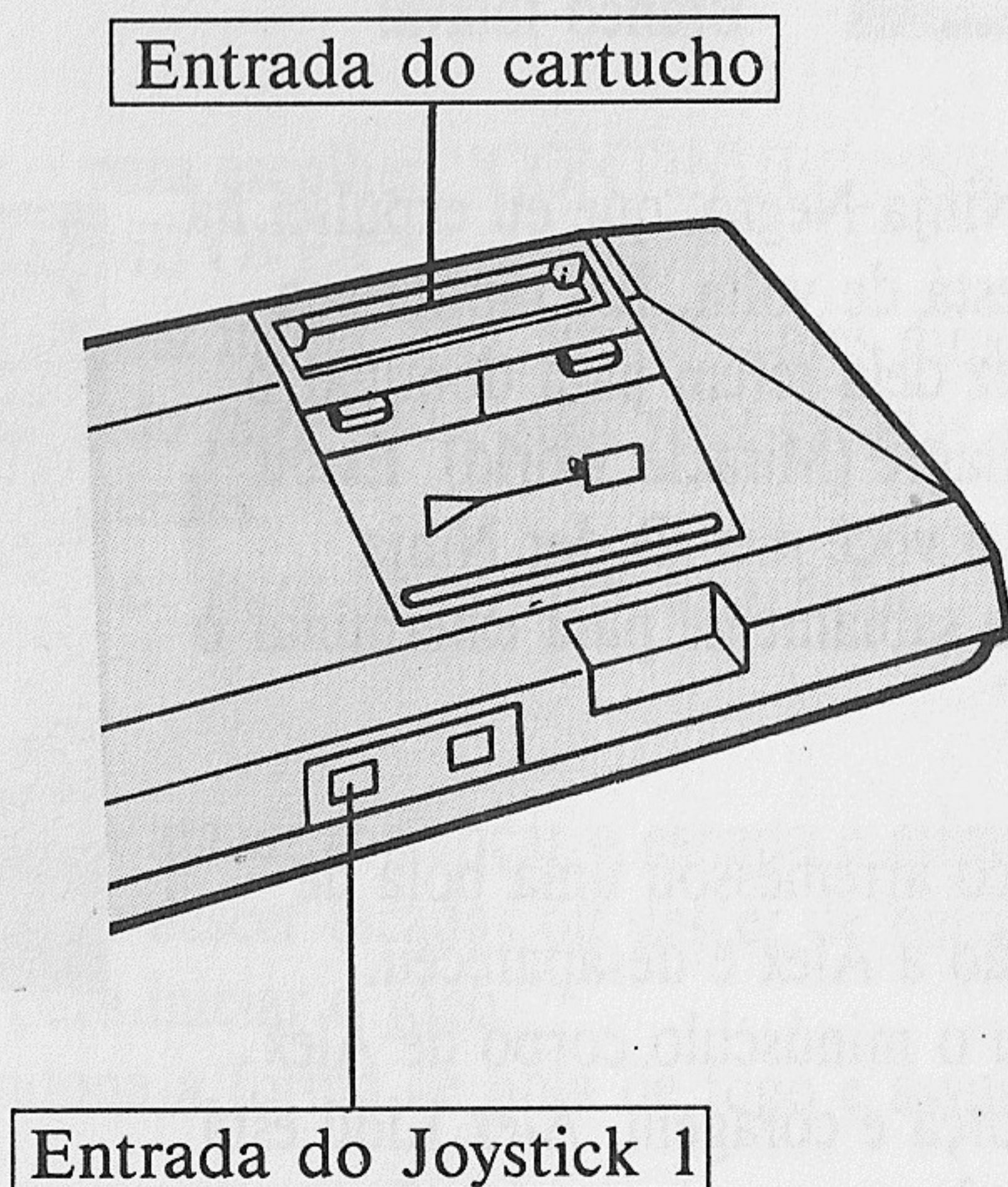
BLANK PAGE

NO CONTENTS



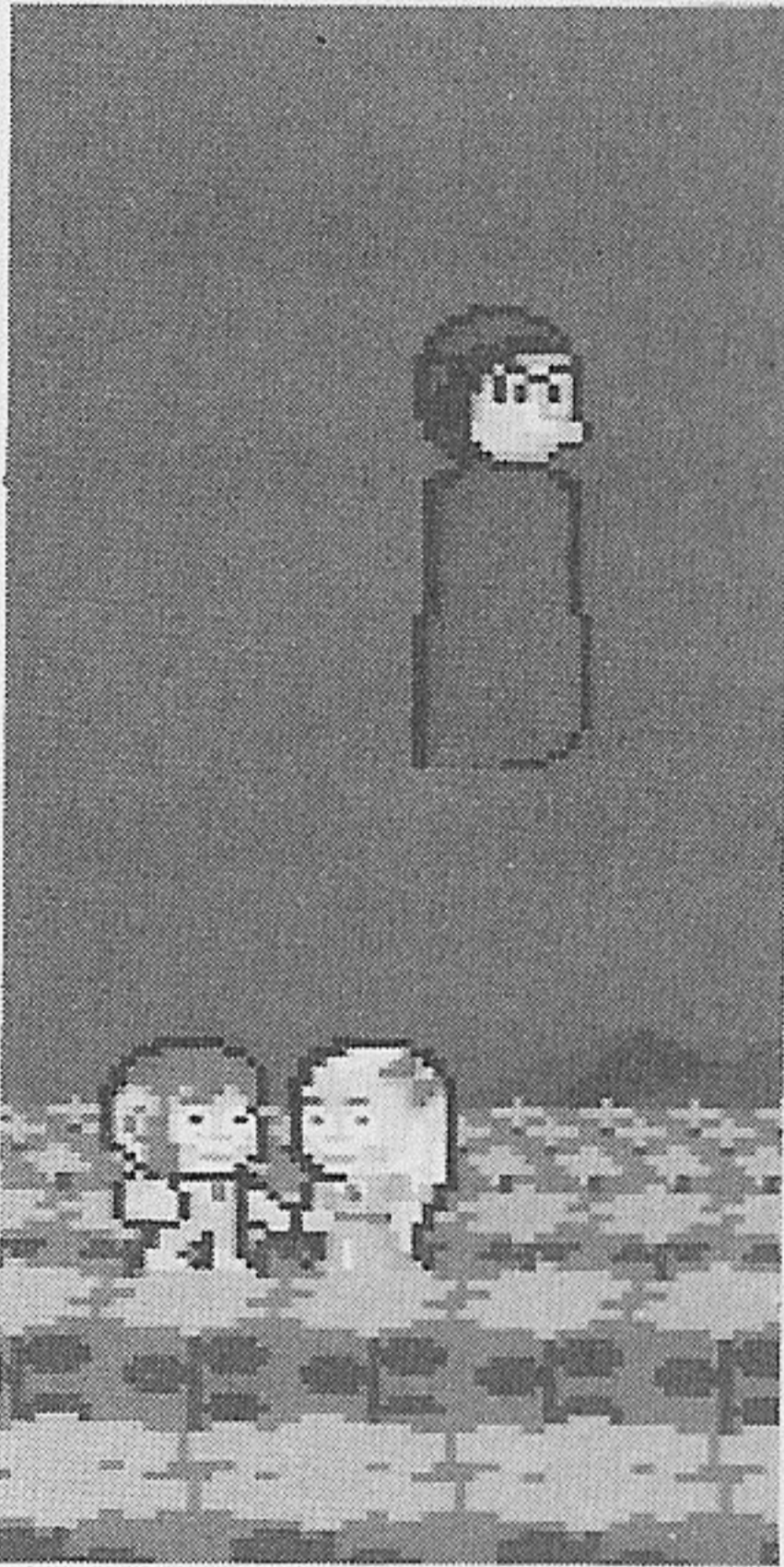
# Como colocar o cartucho no MASTER SYSTEM

1. Certifique-se de que o MASTER SYSTEM está desligado.
  2. Coloque o cartucho ALEX KIDD IN SHINOBI WORLD no console (veja a figura), conforme explica o manual do MASTER SYSTEM.
  3. Ligue o MASTER SYSTEM. Se nada aparecer na tela, verifique se o cartucho está bem colocado. Depois, desligue o aparelho e ligue-o novamente.
  4. Para começar o jogo, aperte o **Botão 1** ou o **Botão 2**.
- IMPORTANTE:** Nunca coloque ou retire o cartucho enquanto o MASTER SYSTEM estiver ligado.





# Alex Kidd no Planeta Shinobi

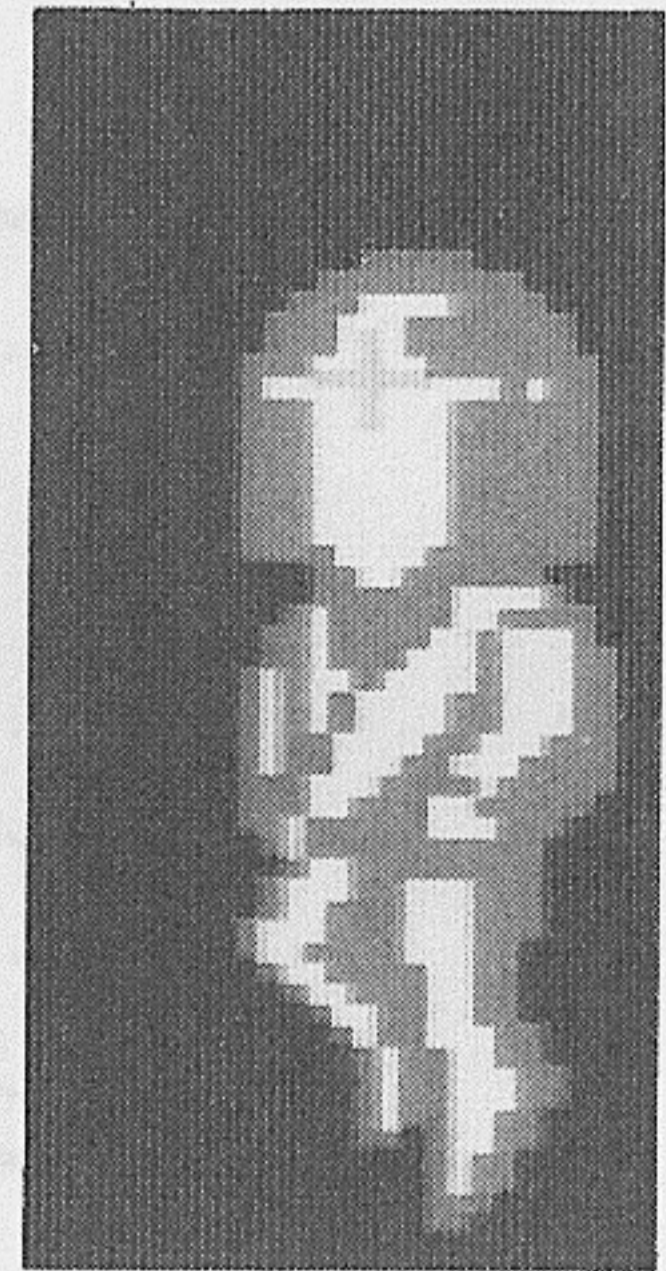


Alex estava na melhor fase de sua vida e passava uma maravilhosa tarde com sua namorada no planeta Shinobi. De repente, nuvens escuras cobriram o céu. Então, com a luz de um relâmpago, desceu uma figura negra que capturou a garota e desapareceu no ar.

Antes que Alex pudesse dar-se conta do acontecido, relampejou novamente. Desta vez apareceu um Ninja Branco. Alex ergueu os olhos enquanto o Ninja Branco falava:

“O perverso Ninja Negro, que eu expulsei há 10 000 anos, está de volta. Ele raptou sua namorada e fez dela refém para dominar o Mundo do Milagre (Miracle World). Estou aqui para dar a você meu Poder Ninja especial. Use-o sabiamente para exterminar o Ninja Negro!”

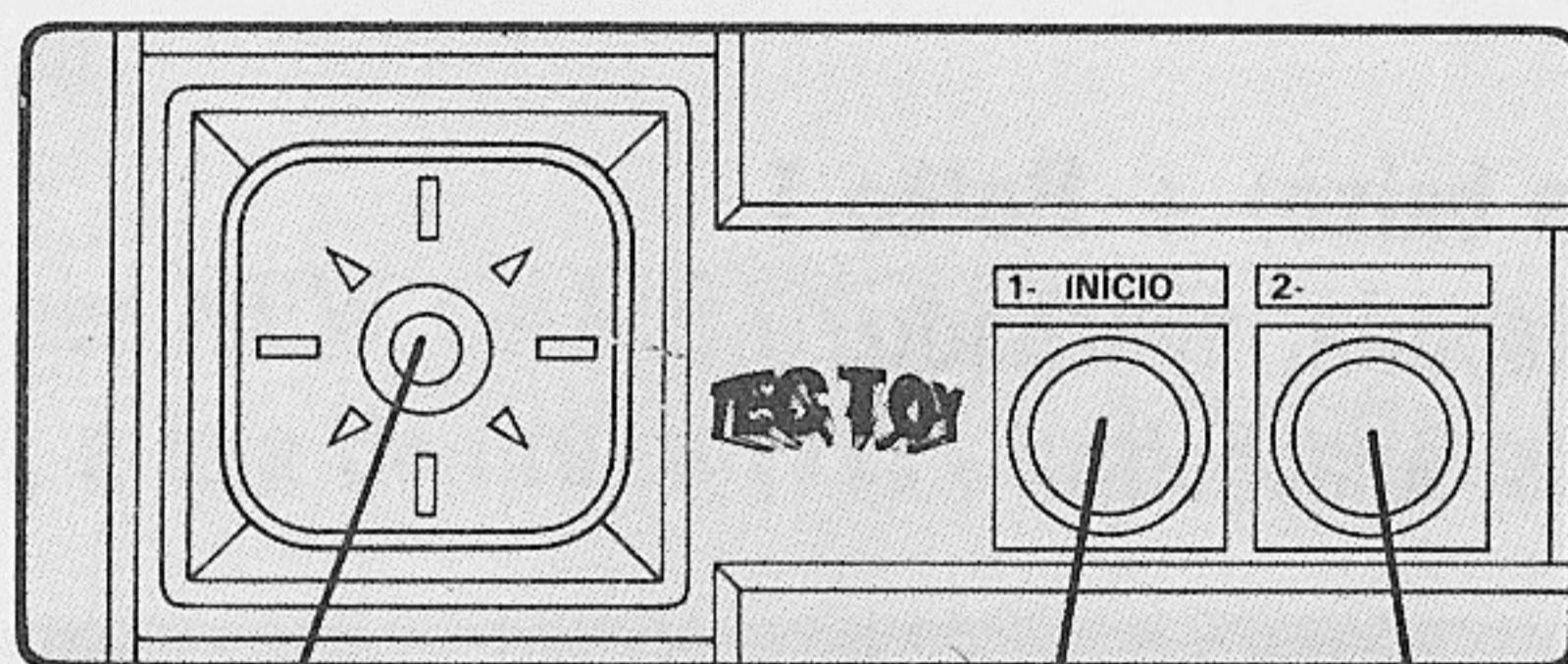
O Ninja Branco arremessou uma bola de fogo em direção a Alex e desapareceu. A bola encheu o minúsculo corpo de Alex com imensa força e coragem. Alex Kidd está pronto para enfrentar qualquer desafio, novamente!





# Assuma o controle

*Alex Kidd no Planeta Shinobi* é um jogo para um jogador com utilização somente do Joystick 1.



**Botão direcional  
(Botão D)**

**Botão 1**

**Botão 2**

## Botão D

- Pressione-o para escolher “CONTINUE” “NEW GAME” na tela “GAME OVER”.
- Pressione-o para mover Alex em diferentes direções:
  - Pressionando *para cima*, Alex sobe escadas, escala postes ou salta em cordas.
  - Pressionando *para baixo*, Alex se agacha.

## Botão 1

- Aperte-o para atacar (balançar a espada e atirar dardos).
- Aperte-o para descer escadas ou descer de barras.
- Aperte-o para iniciar o jogo.
- Alex abandona a forma de bola de fogo e assume sua forma original.



## **Botão 2**

- Aperte-o para saltar.
- Aperte-o para iniciar o jogo.
- Alex abandona a forma de bola de fogo e assume sua forma original.

## **Botão D (para baixo) + Botão 1**

- Balança a espada, agachado.
- Atira dardos, agachado.

## **Botão D (para cima) + Botão 2**

- Salta e agarra uma barra horizontal.

# Vidas

Você tem 3 chances para completar cada rodada ou fase de jogo. E você ganha 3 vidas em cada cena.

Aumente o número de vidas, conseguindo corações extras. Você pode obter até 6 corações.

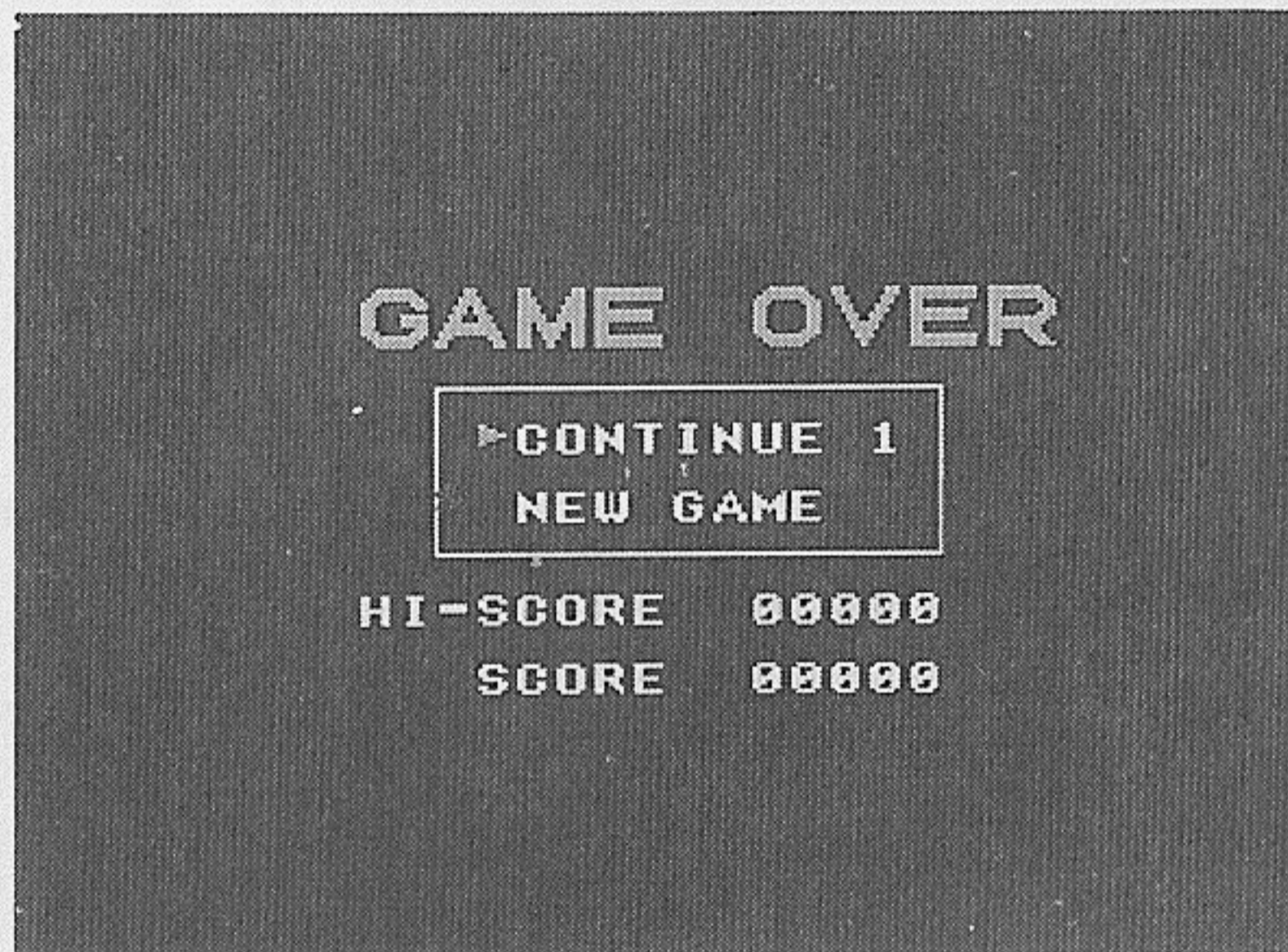
Você pode adquirir chances adicionais para completar cada rodada, desde que pegue um ALEX DOLL (Boneco Alex). Sempre que você tiver 6 corações, a próxima carga de vida que você tirar da arca será um ALEX DOLL. Aumente o número de chances conseguindo tantos ALEX DOLL quanto possível.



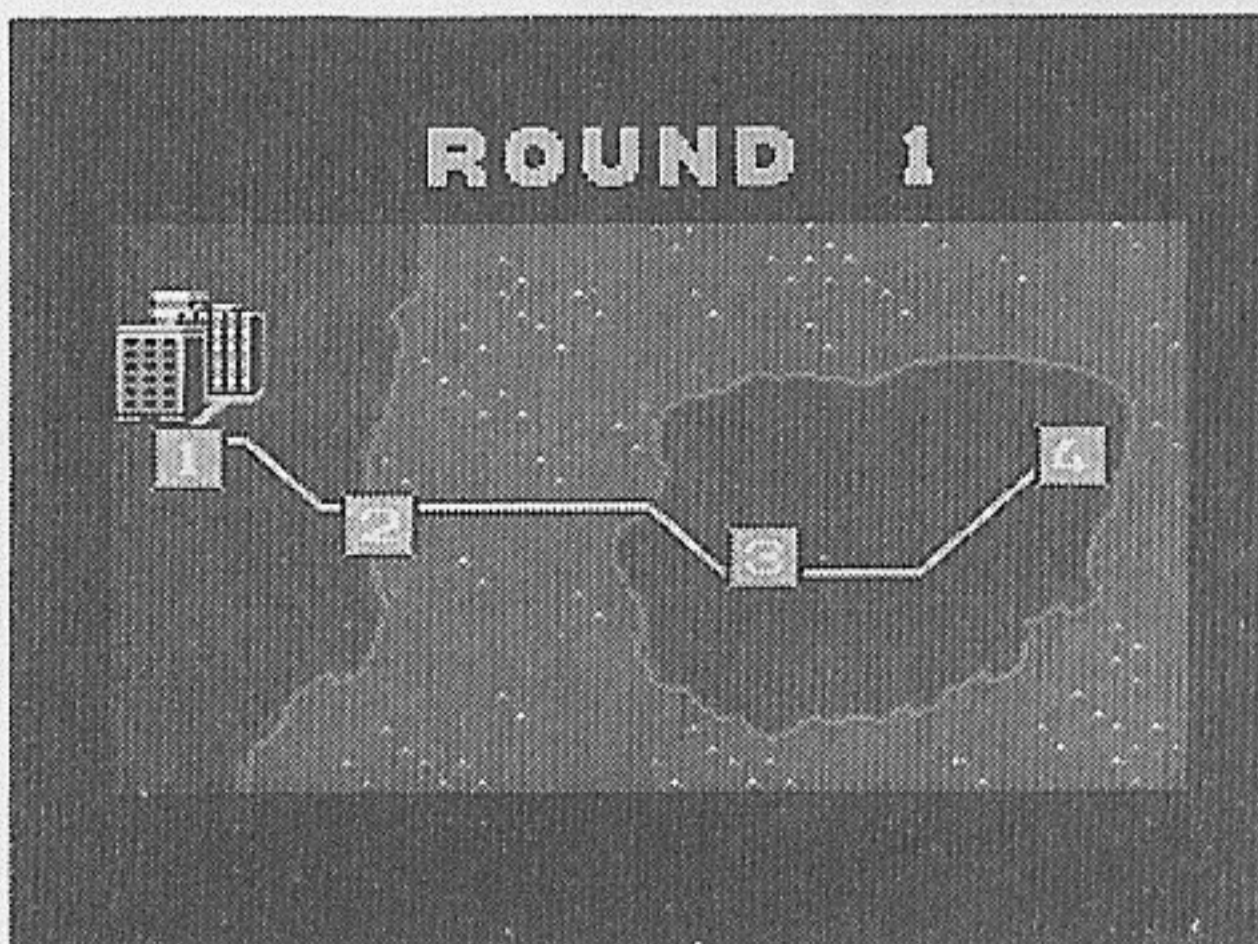
# Continuando o jogo

Se você continuar a jogar, escolha a função CONTINUE na tela FIM DE JOGO (GAME OVER) e aperte o **Botão 1** ou **2**. Você retomará o jogo a partir da primeira cena da rodada em que você parou.

Se você escolher NEW GAME (NOVO JOGO) e apertar o **Botão 1** ou **2**, a tela de títulos (TITLE SCREEN) aparecerá.



# Como iniciar



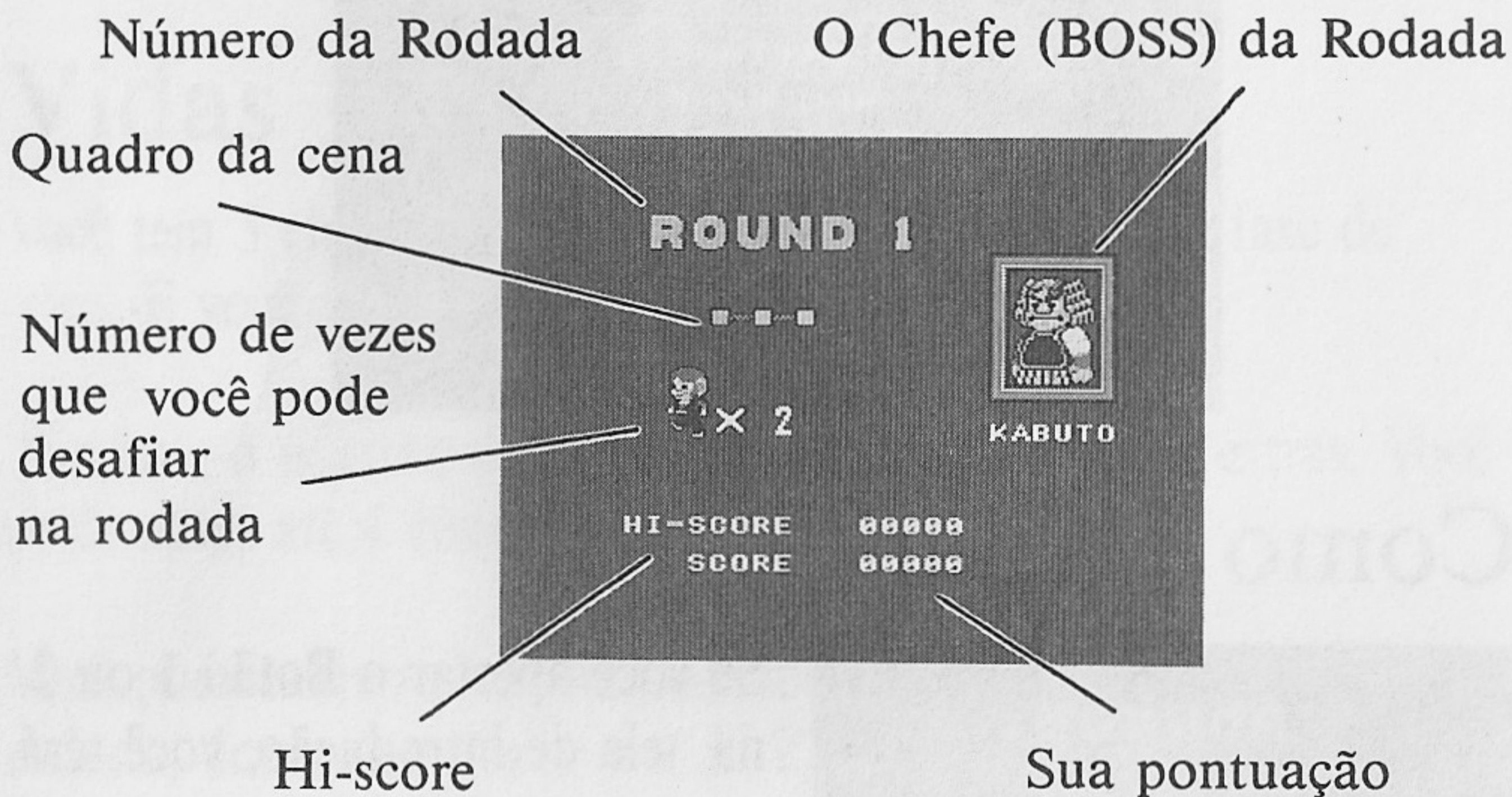
Se você apertar o **Botão 1** ou **2** na tela de introdução, você terá o mapa global e, em seguida, a tela ROUND INFO. Esta tela exibe a imagem do chefe que você precisa derrotar, a pontuação máxima.



a sua pontuação, o número de chances que você ainda tem e onde você está na rodada. Depois você irá automaticamente para a cena 1 da primeira rodada.

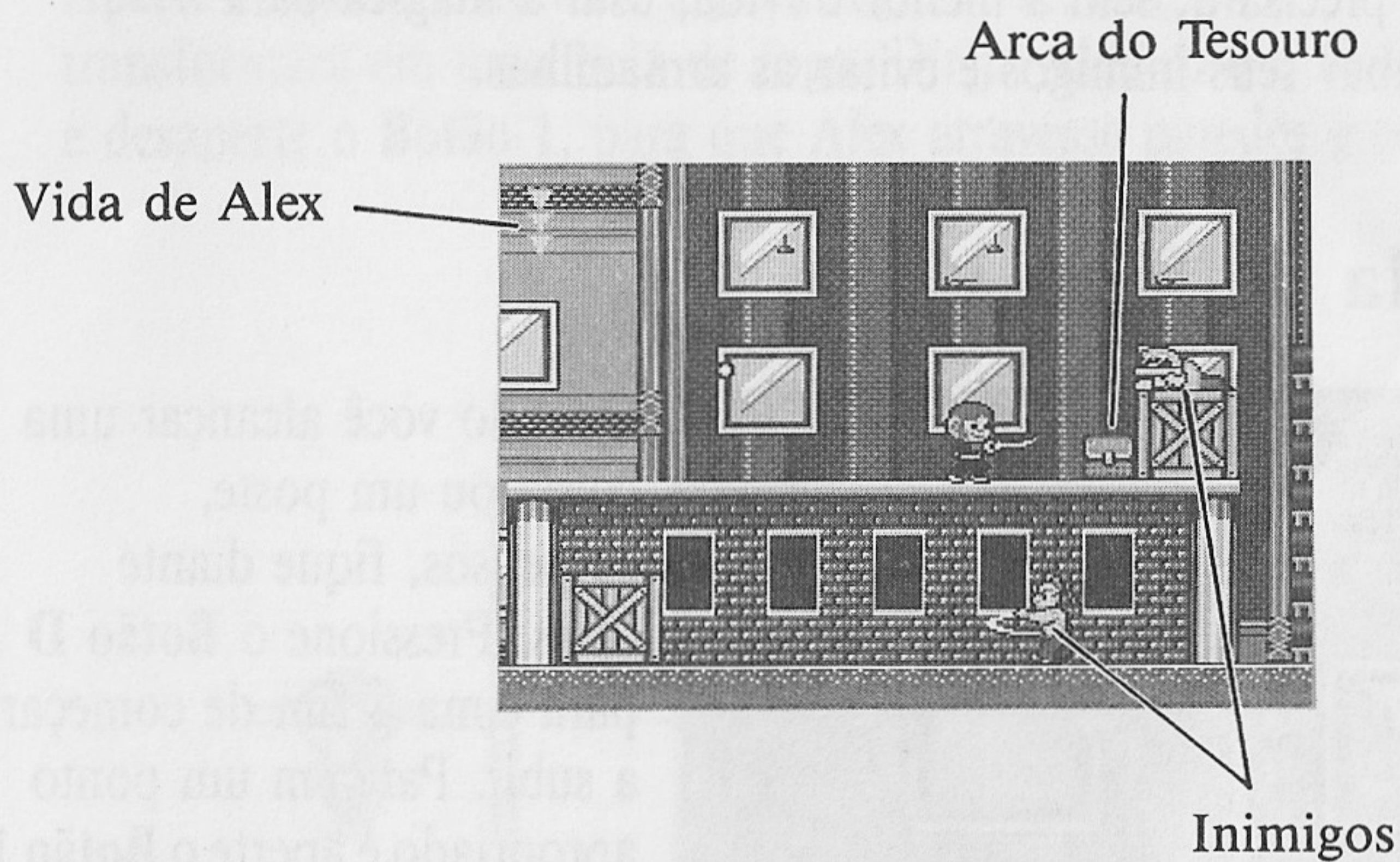
O quadrado que estiver brilhando, mostra em que lugar você está na rodada.

## A tela ROUND INFO (informações sobre a rodada)

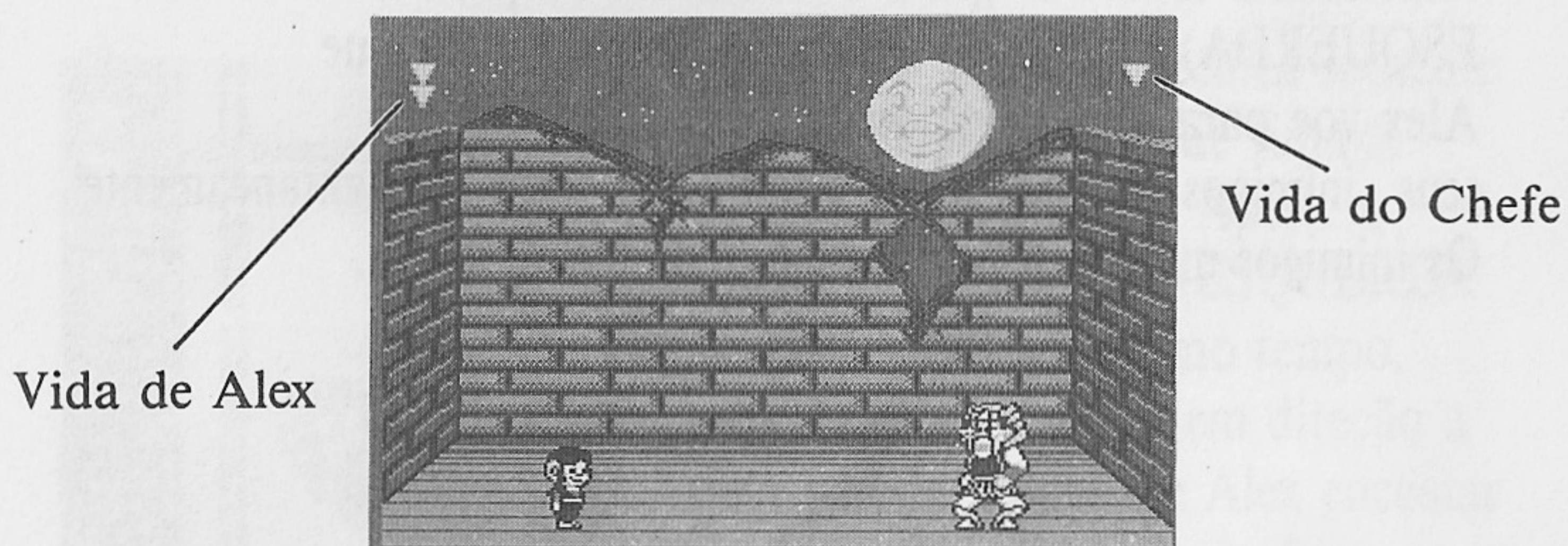




# A Tela Play



# Encontre o Chefe

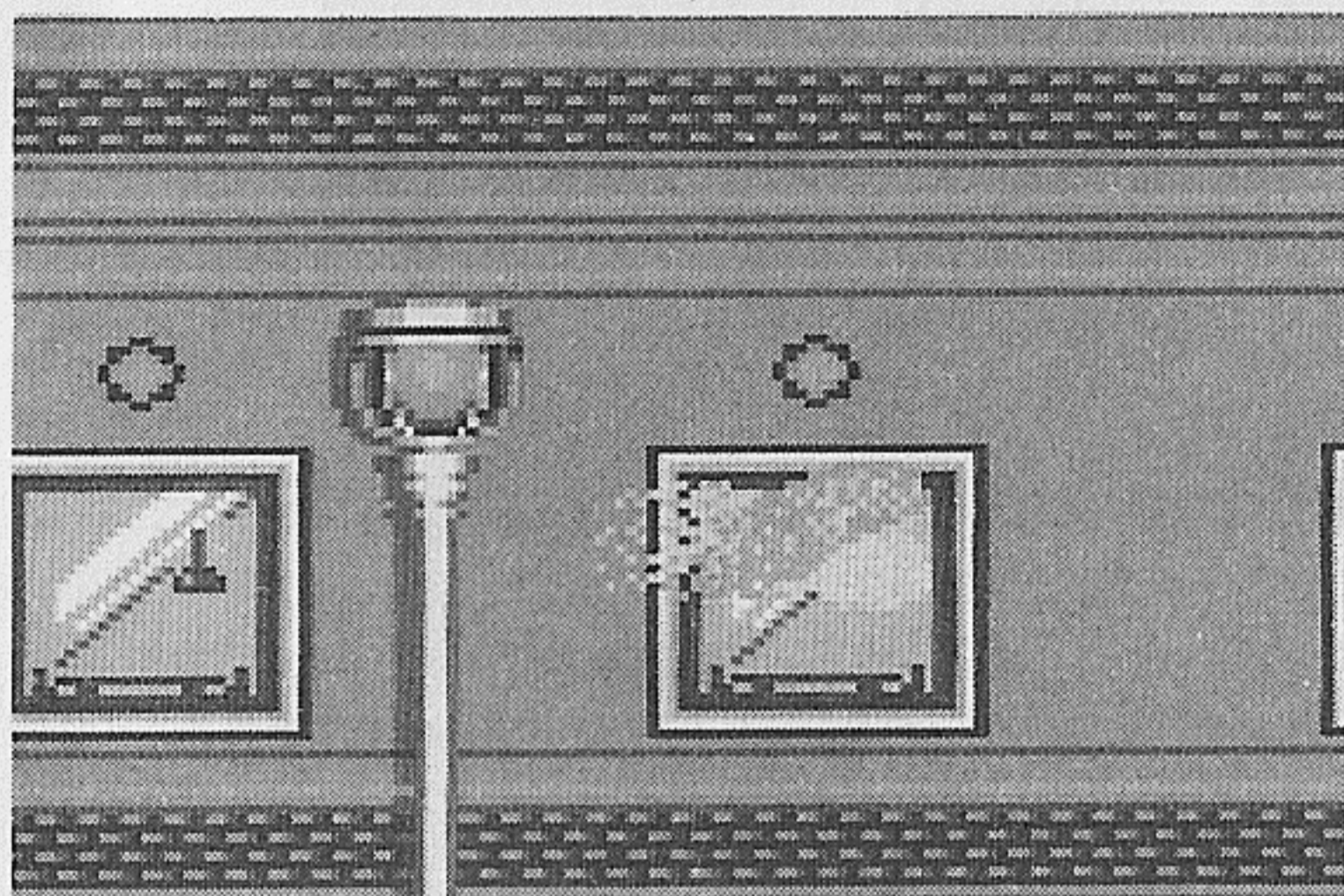




# Mágica

Você precisará, sem a menor dúvida, usar a mágica para derrubar seus inimigos e evitar as armadilhas.

## Bola de fogo

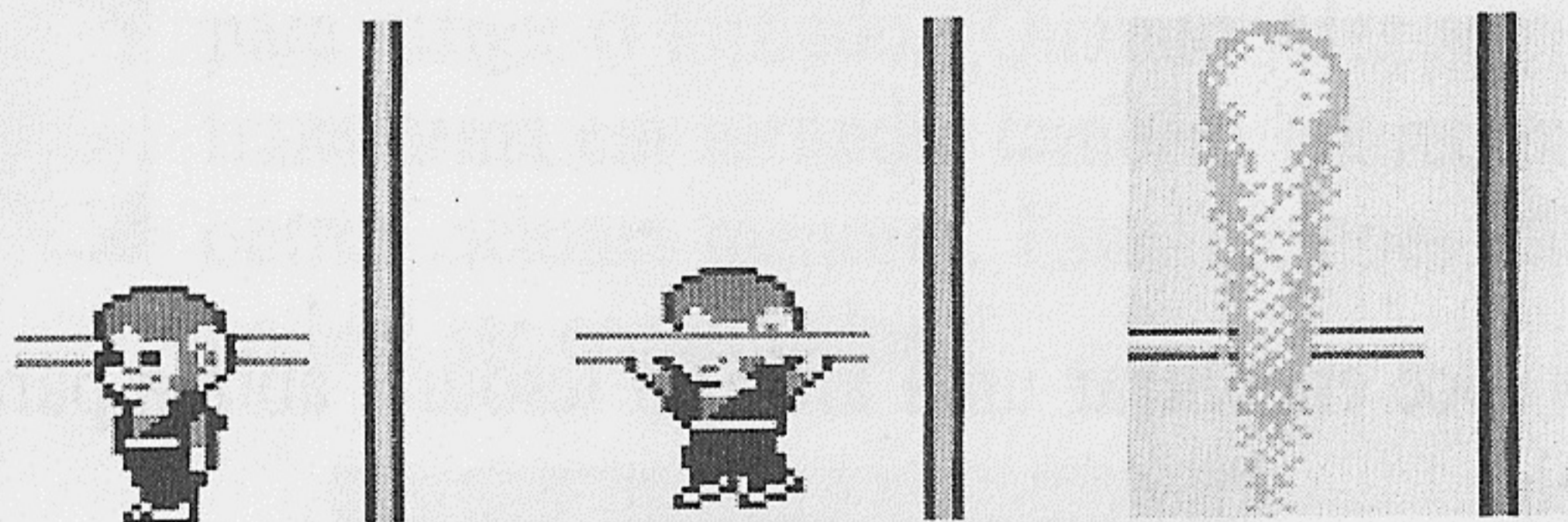


Quando você alcançar uma corda ou um poste, suspensos, fique diante deles. Pressione o **Botão D** para cima a fim de começar a subir. Pare em um ponto apropriado e aperte o **Botão 1** durante alguns segundos.

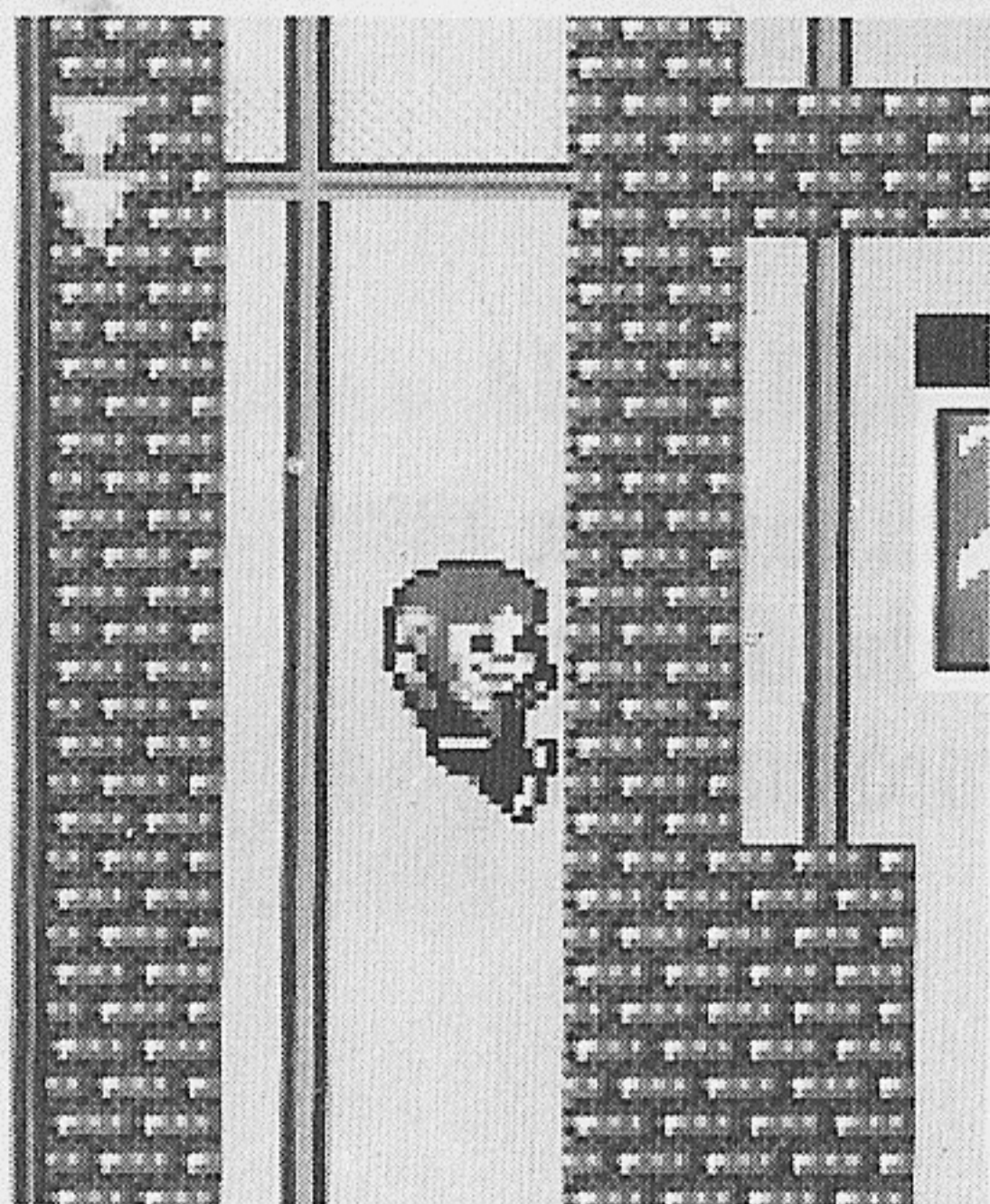
Alex se transformará em uma bola de fogo. Dirija Alex com o **Botão D** (para a DIREITA ou para a ESQUERDA) e deixe de apertar o **Botão 1** para que Alex voe para onde você dirigi-lo. Se Alex atingir seus inimigos fracos, eles serão eliminados instantaneamente. Os inimigos mais fortes sofrerão apenas alguns danos.



Quando você encontrar uma barra horizontal, aperte o **Botão 2** e o **Botão D (PARA CIMA)**. Alex saltará e agarrará na barra. Aperte o **Botão 1** durante alguns segundos. Alex se transformará em uma bola de fogo. Dirija Alex com o **Botão D** e desaperte o **Botão 1**, para que Alex atravesse paredes grossas.



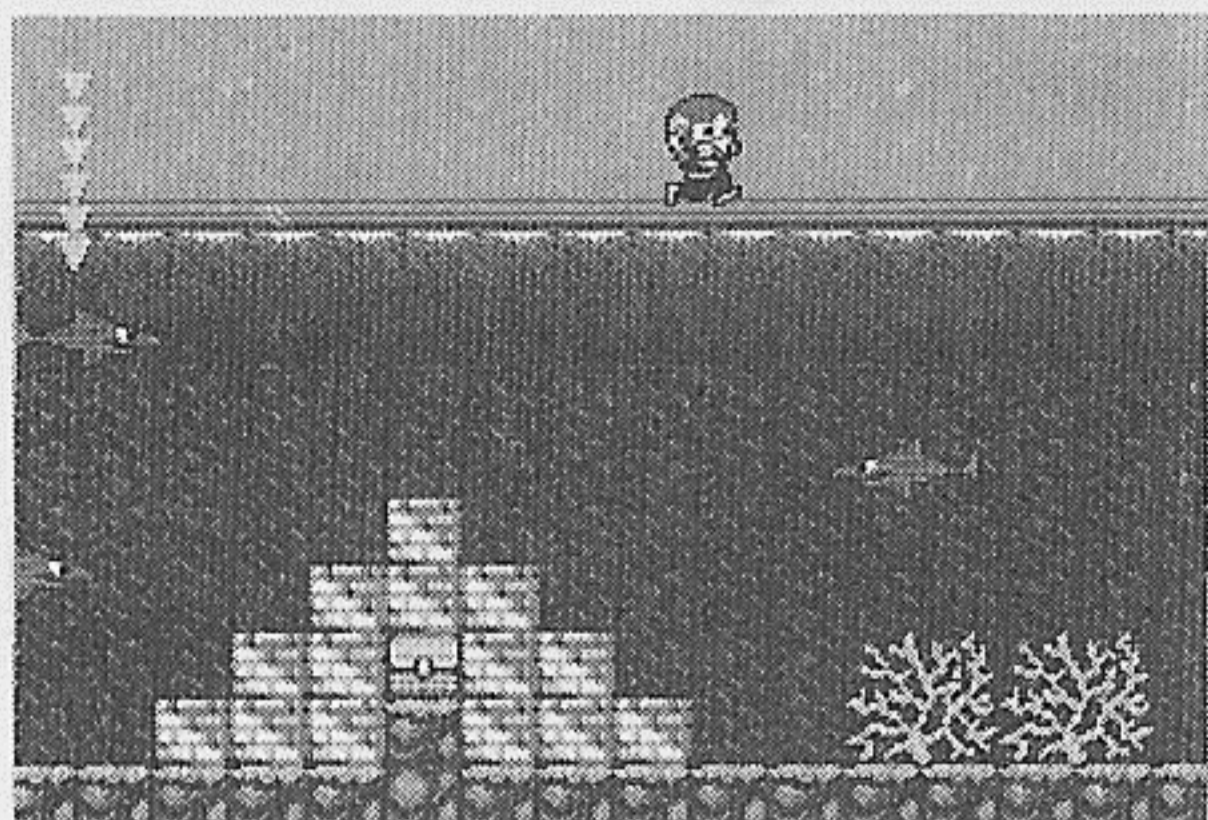
## Salto de Paredes



Você pode usar essa técnica somente para escalar paredes que fiquem uma defronte à outra. Aperte o **Botão 2** e o **Botão D (ESQUERDA ou DIREITA)** ao mesmo tempo, para fazer Alex saltar em direção a uma parede. Logo que Alex encostar na parede, aperte o **Botão 2**. Continue a apertar esse botão até que Alex chegue ao topo da parede.



## Andando sobre a Água



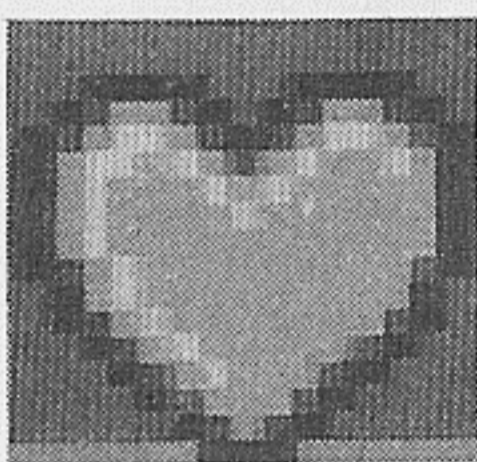
Continue a apertar o **Botão 2**, quando Alex atravessar uma massa de água.

Isso impede que ele afunde.

## Itens

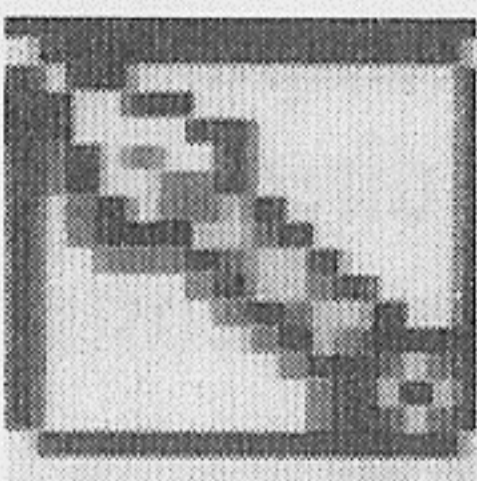
Quando você encontrar uma arca do tesouro, abra-a para pegar itens úteis.

### Coração



Dá uma vida para você.

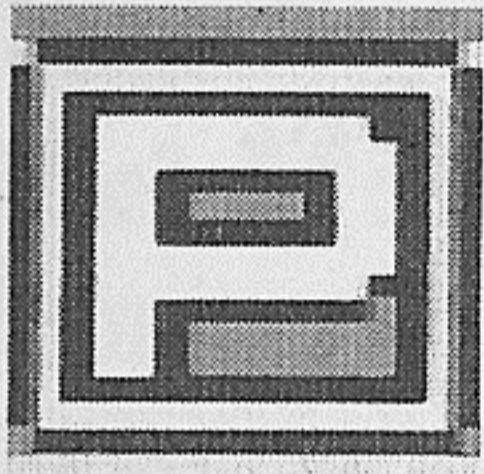
### Dardos



Se você pegar esse item, será capaz de usar dardos, em vez de sua espada. Se você for atacado ou passar para a próxima cena, você não poderá mais usá-los.

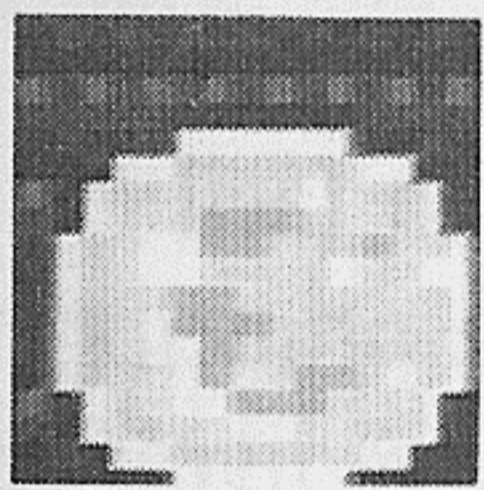


## Poder

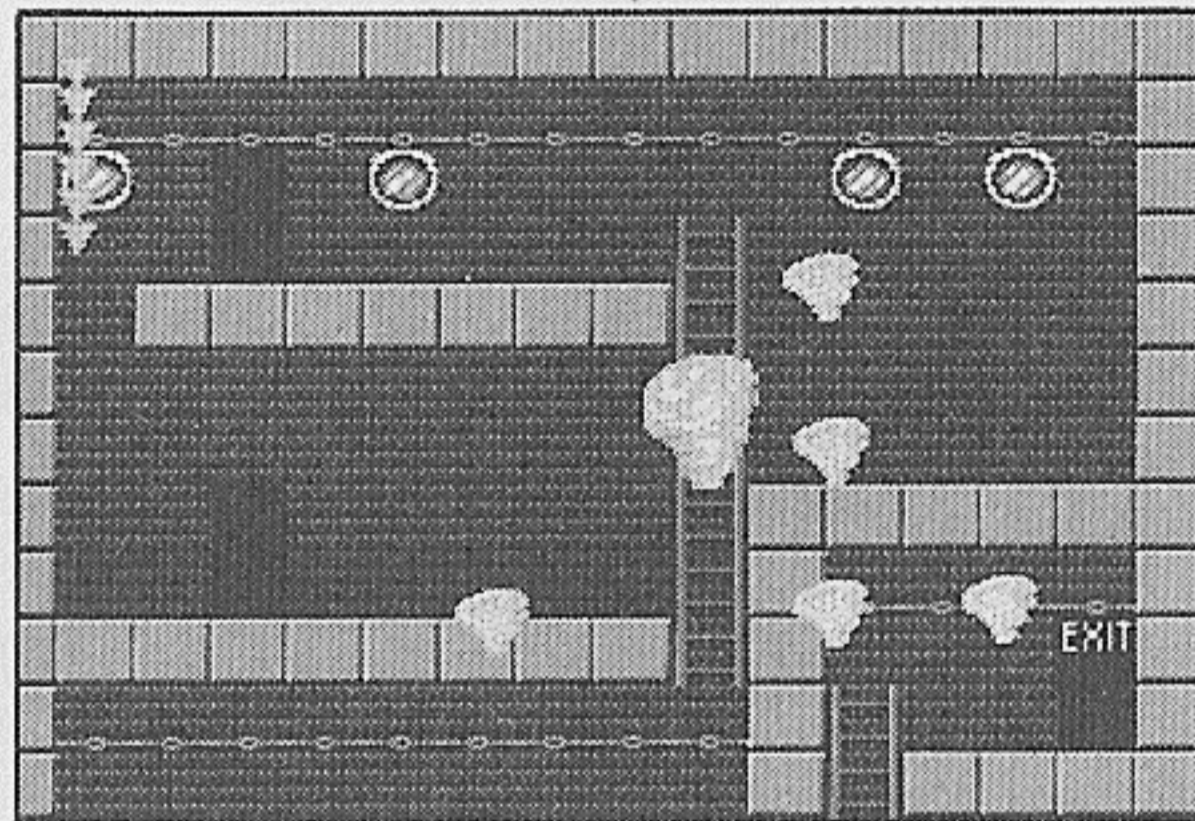


Com esse item, sua arma torna-se mais poderosa.

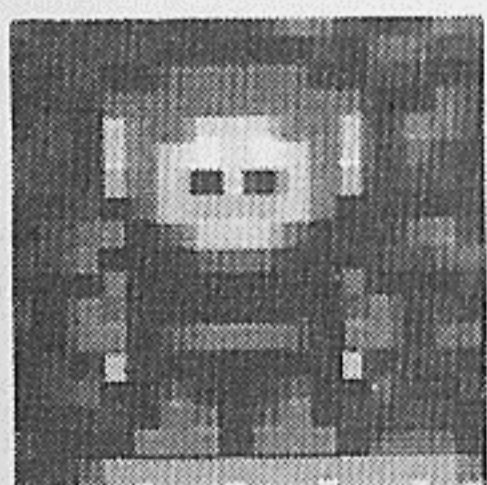
## A bola de cristal de Ninja



Com ela Alex vira um tornado. Use o **Botão D** para dirigir o tornado. (Quando Alex se transforma em tornado, também aparecem outros ciclones menores. Esses ciclones não podem ser controlados.)



## O Boneco Alex (ALEX DOLL)

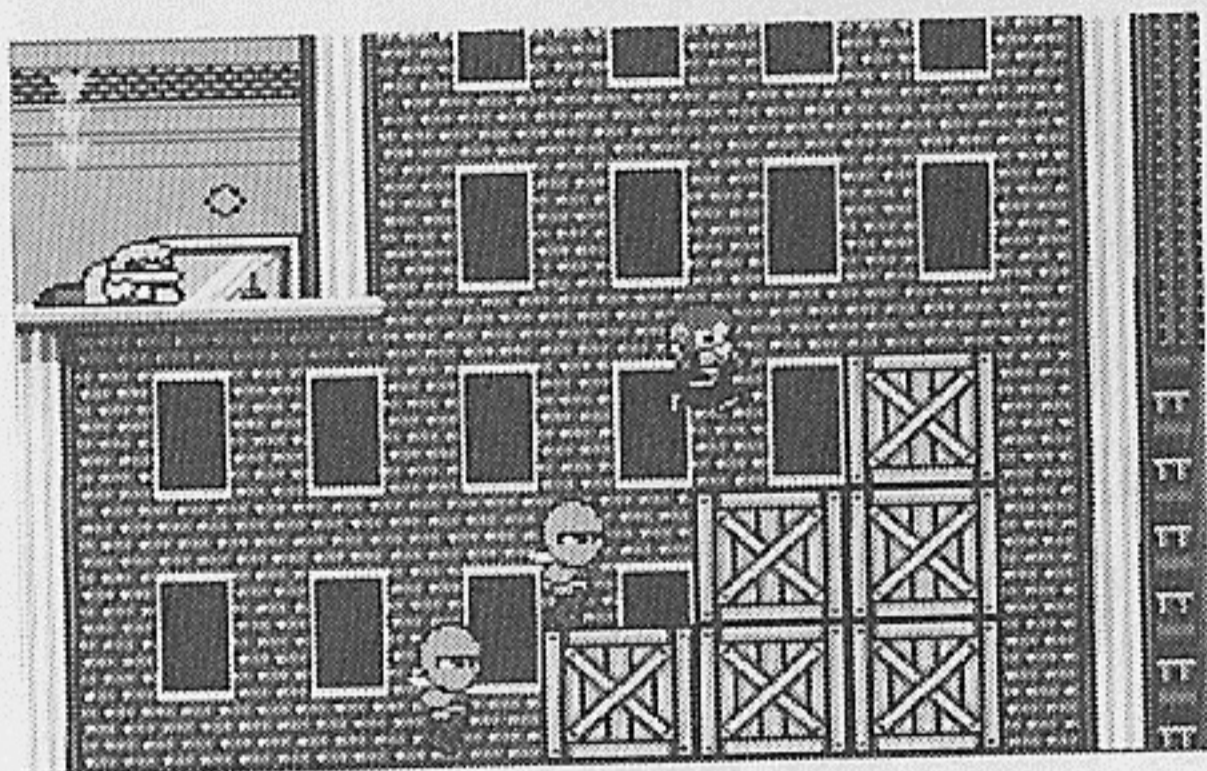


Com ele, você ganha uma chance extra para completar uma rodada.



# Rodadas (Rounds)

Você deve completar quatro rodadas para terminar o jogo. Cada rodada é dividida em três cenas.

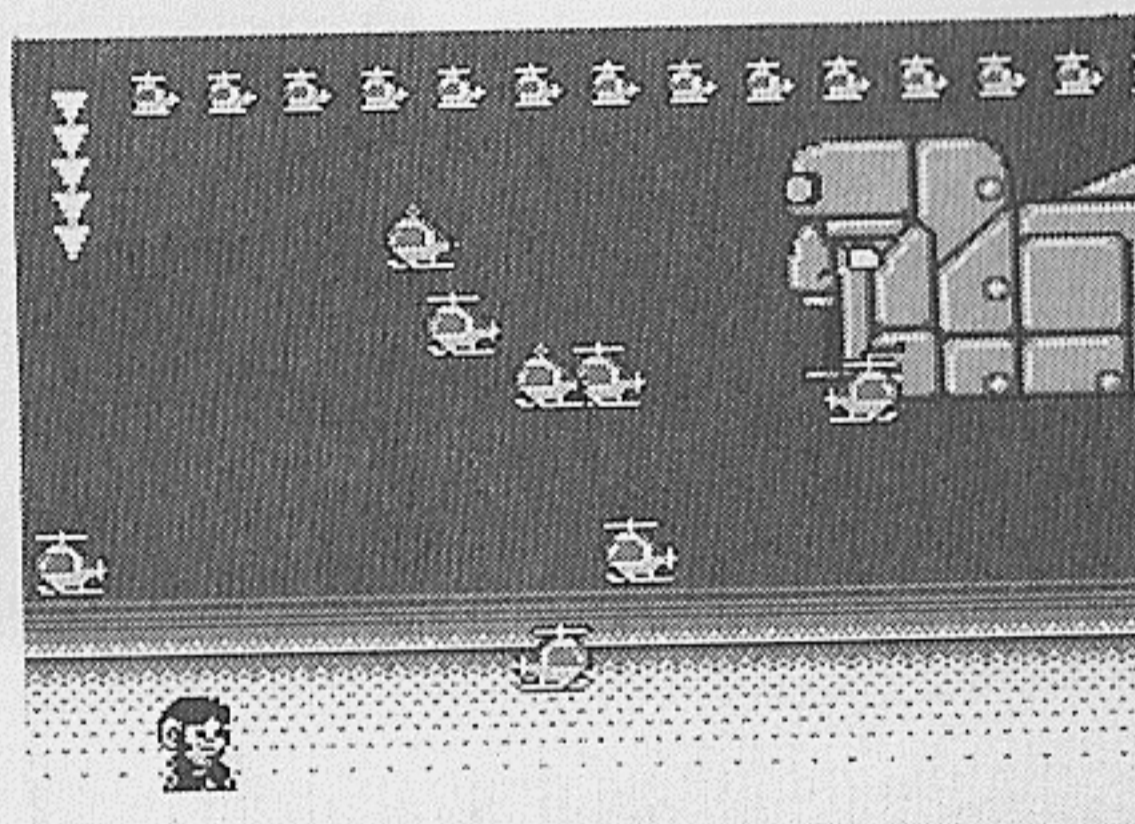


## Rodada 1: Kabuto

Kabuto, o Chefe, ataca atirando bolas de fogo. Você pode matá-lo atacando-o várias vezes com sua arma. Mas não será tão fácil quanto pode parecer à primeira vista. Primeiro você deve livrar-se dos inimigos na cidade.

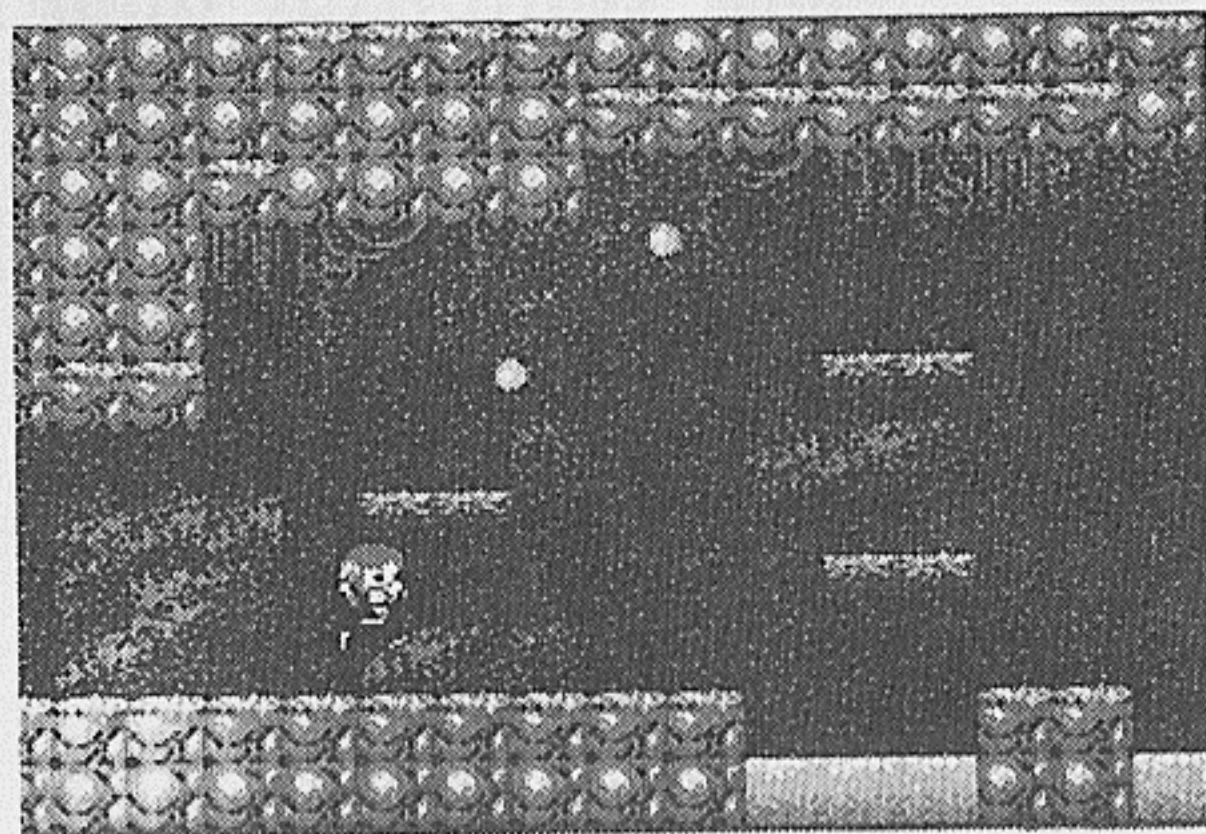
## Rodada 2: Ataque dos helicópteros

A fim de libertar a refém, você deve atravessar o porto. Não será fácil, pois toda a área está infestada de inimigos. Para superar essa rodada, você deve destruir os helicópteros que voam em sua direção. O número total de helicópteros será indicado na tela.



## Rodada 3: A selva

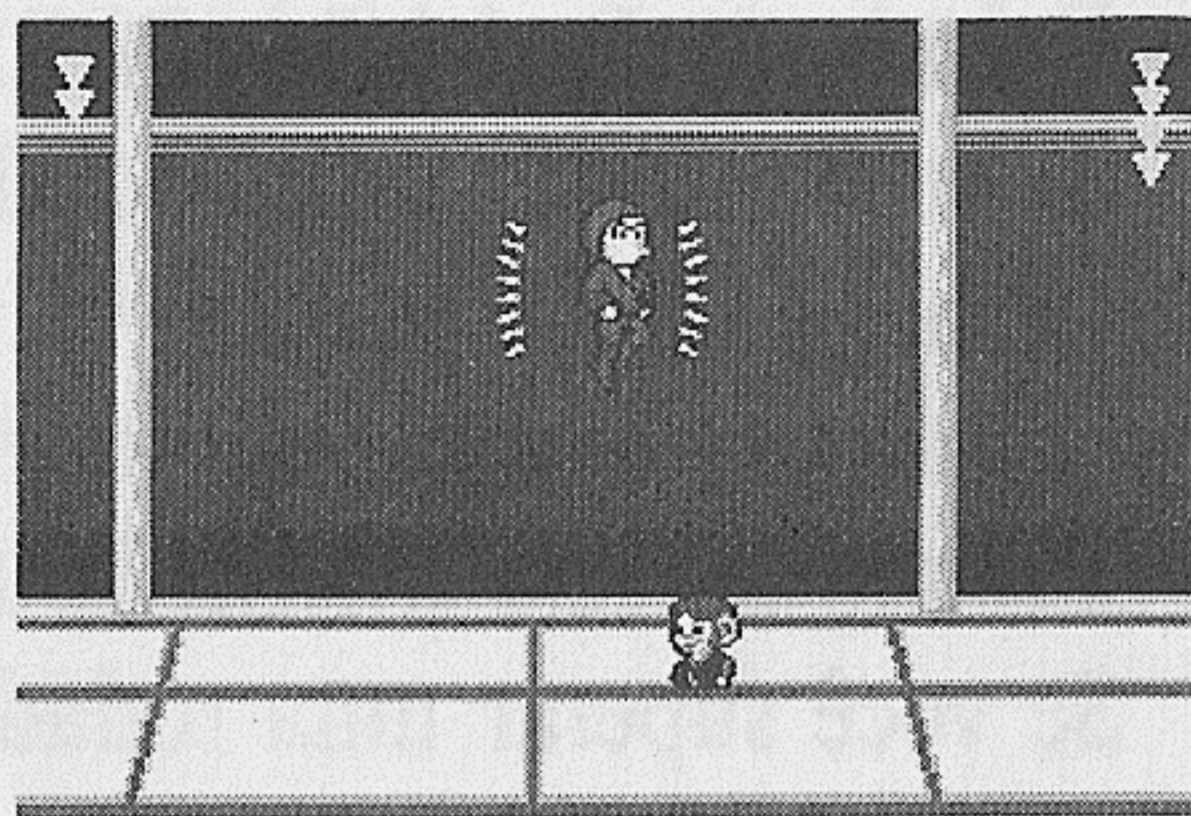
A selva é cheia de surpresas. Tente escapar de todas as armadilhas. Ataque o Chefe 4 vezes e veja o que acontece!



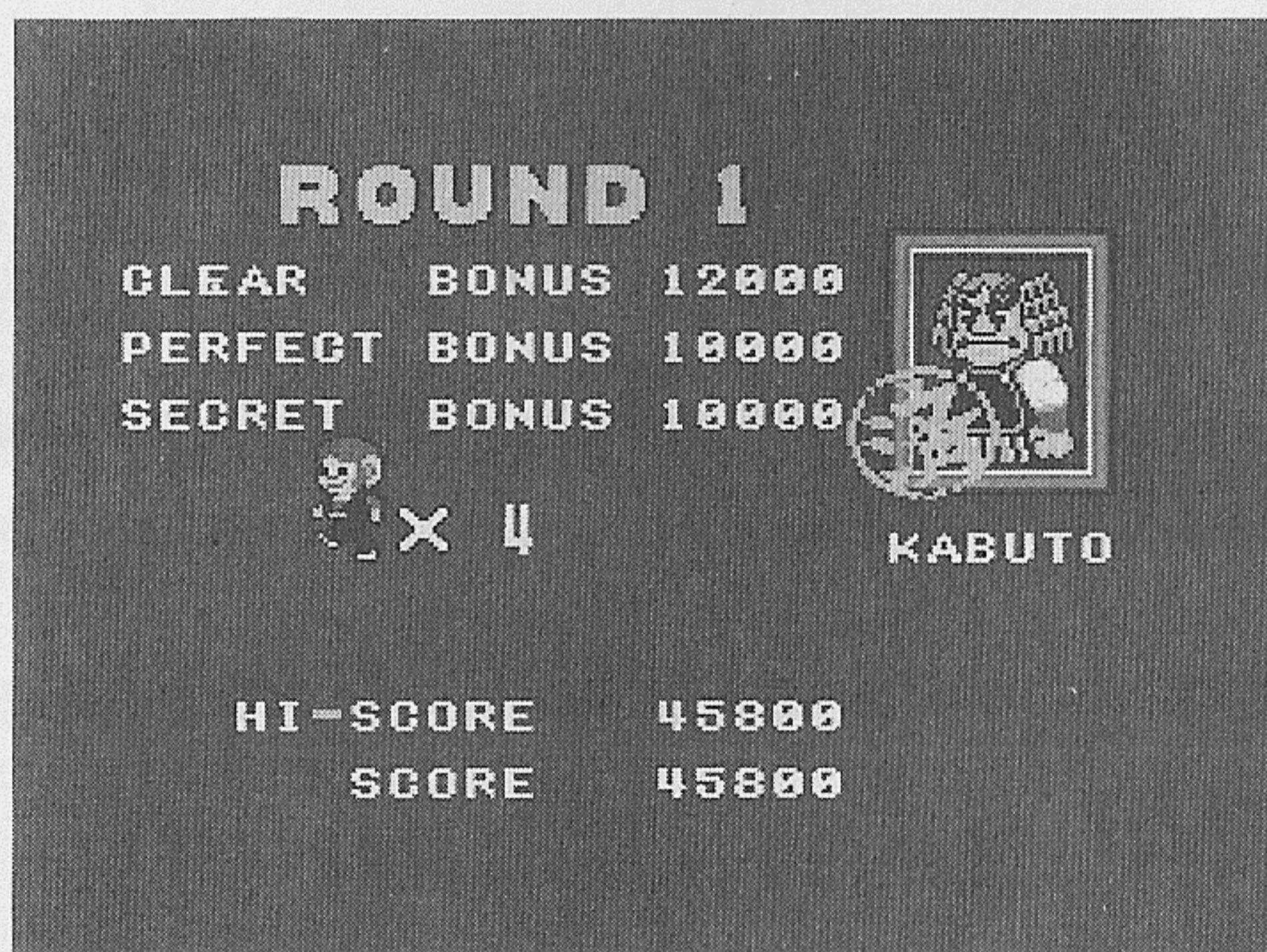


## Rodada 4: A batalha contra o Ninja Negro

Você deve primeiro destruir vários inimigos contra os quais você já lutou em rodadas anteriores, antes de enfrentar, finalmente, o Ninja Negro. Acabe com o Ninja Negro e salve sua garota!



## Pontuação



- Você ganhará 100 pontos para cada inimigo que matar e 1 000 pontos para cada Chefe Ninja derrotado. Os pontos aparecerão no início da rodada seguinte.
- **Prêmio da Superação (CLEAR BONUS)**  
Se você superar uma rodada, ganhará 2 000 pontos para cada vida remanescente.



- **Prêmio da Perfeição (PERFECT BONUS)**  
Se você superar uma rodada com 6 vidas remanescentes, ganhará 10 000 pontos.
- **Prêmio Secreto (SECRET BONUS)**  
Se você superar uma rodada sem sofrer qualquer dano, ganhará 10 000 pontos.

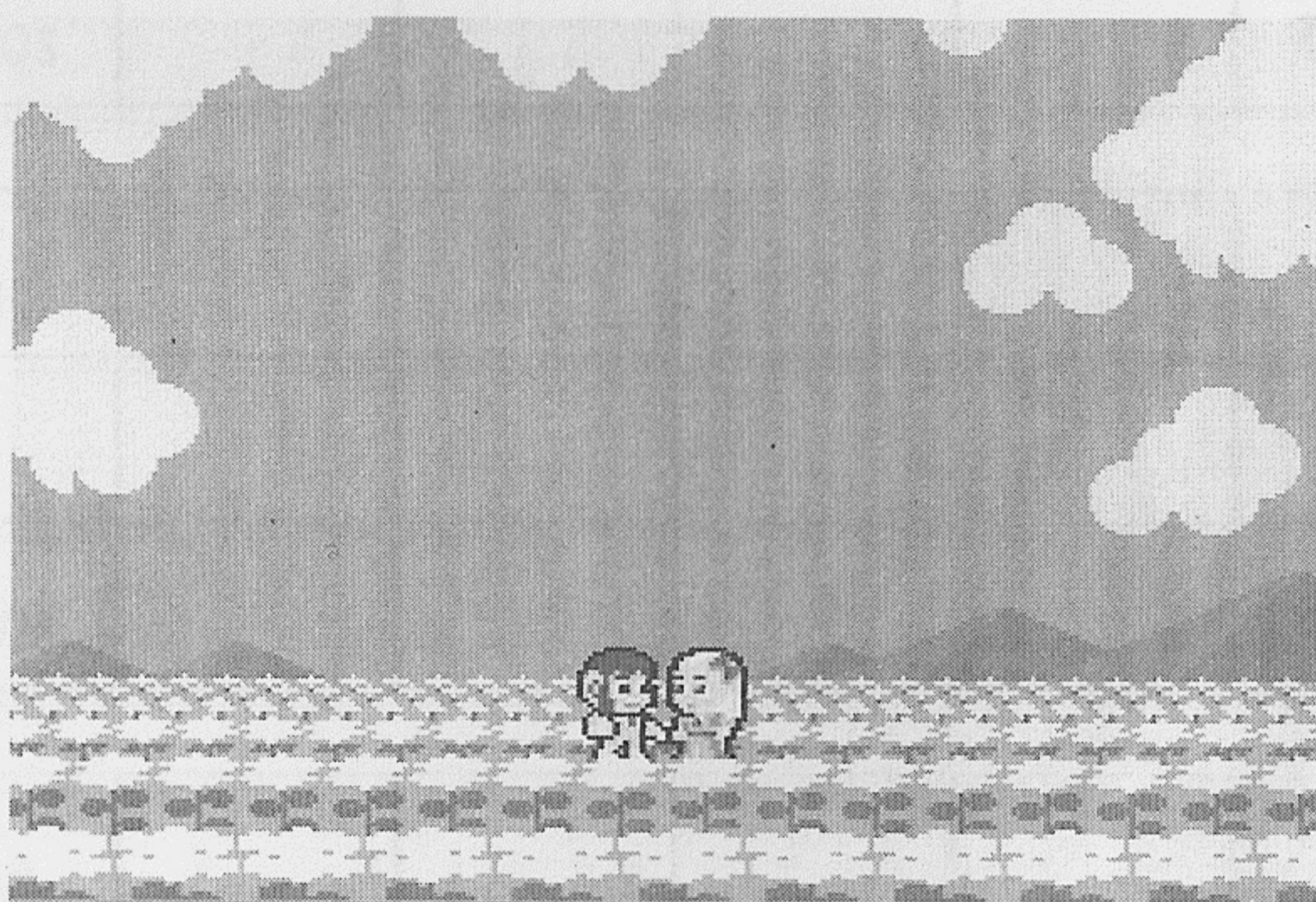
Observação: Você não ganhará pontos extras por ultrapassar a quarta rodada sem danos.

## Dicas úteis

- Ganhar tempo é a chave do sucesso.
- Procure rotas secretas para chegar às arcas do tesouro em lugares de difícil acesso.
- Aprenda os padrões de movimentação de seus inimigos.
- Use sua arma para abrir caminho no meio de blocos brilhantes. Abaix e quebre os blocos sob seus pés.



- A fim de matar o chefe dos inimigos, você deve atacá-lo várias vezes. Descubra seus pontos fracos.
- Você não será capaz de abrir as arcas do tesouro atirando dardos a distância. Você deve ficar na frente da arca para poder abri-la.





# Marcador de pontos

Nome					
Data					
Pontos					

Nome					
Data					
Pontos					

Nome					
Data					
Pontos					

Nome					
Data					
Pontos					



# Marcador de pontos

Nome					
Data					
Pontos					

Nome					
Data					
Pontos					

Nome					
Data					
Pontos					

Nome					
Data					
Pontos					



# Marcador de pontos

Nome					
Data					
Pontos					

Nome					
Data					
Pontos					

Nome					
Data					
Pontos					

Nome					
Data					
Pontos					



# Marcador de pontos

Nome					
Data					
Pontos					

Nome					
Data					
Pontos					

Nome					
Data					
Pontos					

Nome					
Data					
Pontos					



# Marcador de pontos

Nome					
Data					
Pontos					

Nome					
Data					
Pontos					

Nome					
Data					
Pontos					

Nome					
Data					
Pontos					



# TECTOY

## *CERTIFICADO DE GARANTIA*

A TECTOY garante este produto contra defeitos de fabricação pelo prazo de 90 (noventa) dias, contados a partir da data de sua compra.

Em caso de defeito, dirija-se a um Posto de Assistência Técnica Autorizada TECTOY munido deste certificado e da nota fiscal comprobatória da compra, para obter os serviços cobertos por esta garantia.

A presente garantia, contudo, não cobre defeitos originados por uso indevido, tentativa de violação do cartucho e consertos por pessoa não autorizada.

A presente garantia também não cobre fretes de envio e/ou retorno a uma Assistência Técnica autorizada TECTOY.

**TECTOY**

**Nºca 021 90 6995**

PRODUZIDO NA ZONA FRANCA DE MANAUS

**TECTOY INDÚSTRIA DE BRINQUEDOS LTDA.**

Rua Ramos Ferreira, 1913 — Manaus — AM — CEP: 69.000

Indústria Brasileira

**CENTRO DE ATENDIMENTO AO CONSUMIDOR**

Av. Ermano Marchetti, 576 - São Paulo - SP - CEP 05038

TELEFONE: (011) 261-5797



**TECTOY**

PRODUZIDO  
NA ZONA FRANCA  
DE MANAUS



CONHEÇA O AMAZONAS