



とりあがいせつめいしょ
取扱説明書

中嶋 悟 監修

FLYING HERO MD

F-1 ヒーロー-MD



中嶋 悟 監修

F-1 HERO MD

このたびは、バリエのメガドライブカートリッジ

なかじまさとるかんしゅう
「中嶋悟監修 F-1 HERO MD」を

か
お買いあげいただきまして、

まこと
誠にありがとうございました。

はじ まえ
ゲームを始める前に

とりあがせつめいしょ よ
この取扱説明書をよくお読みいただき、

ただ しょう
正しくご使用ください。

たの あそ
より楽しく遊ぶことができます。



もくじ

<small>そう さ ほうほう</small> 操作方法	2
<small>が めん み かた</small> 画面の見方	3
<small>はじ かた</small> ゲームの始め方	4
● オプションの <small>せってい</small> 設定	4
● 天候 <small>てんこう</small> セレクト	5
● ピット	5
● 天候 <small>てんこうひょうじ</small> 表示	6
● ラップコースセレクト	6
グランプリモード	7
● ニューゲーム・コンティニュー	7
● チーム <small>せんたく</small> 選択	8
● セッティング	8
● コース <small>せつめい</small> 説明	10
● 予選 <small>よせん</small> ・決勝 <small>けっしょう</small>	10
● リタイア・レース <small>しゅうりょう</small> 終了	11
● コースレベル <small>アップ</small> UP	11
フリープラクティスモード	12
● グリットセレクト	12
タイムアタックモード	13
● 2人 <small>ふたり</small> 対戦 <small>たいせん</small> モード	13
● チーム <small>しょうかい</small> 紹介	14
● コース <small>しょうかい</small> 紹介	18
● パスワード <small>ひょう</small> 表	20

そうさほうほう 操作方法

このゲームは1～2人まで遊べます。本体のコントロール端子①と②にそれぞれコントロールパッドを接続してください。



〈方向ボタン〉

- 左右は、ハンドル操作に使用します。←左へ・→右へ
- 上下は、ギアチェンジに使用します。↑シフトダウン・
↓シフトアップ(オートマチック車は必要ありません。)
- ★ 選択カーソルの移動に使用します。

〈Aボタン〉

- アクセルです。押している間加速し、はなすと減速します。
- ★ 決定時に押すことにより、次に進むことができます。

〈Bボタン〉

- ブレーキです。押している間減速します。
- ★ 決定したことをキャンセルしたいときに押します。

〈Cボタン〉

- ゲーム中は使用しません。
- ★ 決定時に押すことにより、次に進むことができます。

〈スタートボタン〉

- ゲームを始める時に押します。
- レース中に押すとポーズになります。
(ポーズ中にA、B、Cボタンを同時に押すと、リタイアになります。)

※ 方向ボタン・A、B、Cボタンの設定は、オプション画面で変更できます。

がめん みかた 画面の見方

ひとりよう がめん
(1人用の画面)



- ① コースマップ…(赤がプレイヤー、黄が敵車の位置を示します。)
- ② トラブルパーツの表示…(HPポイントが10ポイント以下になると点滅します。)
- ③ BEST LAP…(ベストラップが表示されます。)
- ④ LAP TIME…(ラップタイムと周回数が表示されます。)
- ⑤ 順位表示
- ⑥ コーナーの方向表示・ピットサインの表示
- ⑦ プレイヤーのマシン
- ⑧ 速度表示
- ⑨ タコメーター
- ⑩ ギアシフト
- ⑪ 後ろから迫るライバルのマシンを表示します。(黄から赤になるほど、近くにいることを示します。)

はじめかた ゲームの始め方

タイトル画面のときスタートボタンを押すと、モードセレクト画面になります。



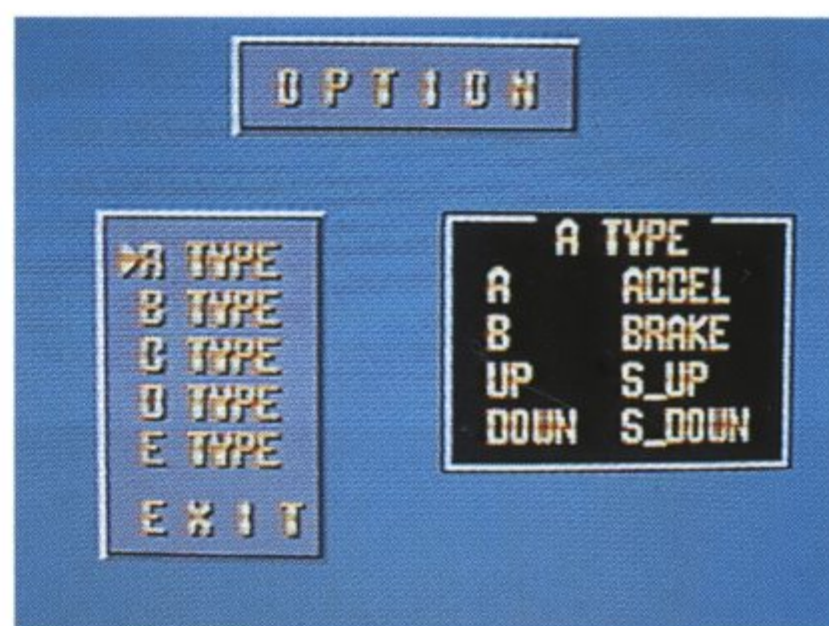
モードセレクト画面で自分の遊びたいモードを選んで下さい。ゲームモードは、GRAND PRIX MODE, FREE PRACTICE MODE, TIME ATTACK MODEの3種類のモードがあります。



- GRAND PRIX MODE → 7 ページへ
- FREE PRACTICE MODE → 12 ページへ
- TIME ATTACK MODE → 13 ページへ
- OPTION → 4 ページへ

オプションの設定

モードセレクト画面でOPTIONを選びます。この画面では、コントロールパッドのボタン操作を変更することができます。方向ボタン↑↓で変更しAボタンで決定します。A～Eまでの5種類の中から選ぶことができます。



〈オプション画面〉

てんこう 天候セレクト

GPモード以外は、^{いがい}天候・^{てんこう ろめんじょうたい}路面状態・^{ろめんおんど か}路面温度を変えることができます。

^{てんこう}天候セレクト画面のウィンドウ
^{ない ひょうじ ほうこう}内の表示を方向ボタン $\leftarrow\rightarrow$ で^{へん}変
^{こう}更します。Aボタンを押すと次
^{がめん か}の画面に変わります

ピット

^{みぎした}右下にHPポイントの^{ひょうじ}表示ウィ
ンドウが表示されています。ウ
ィンドウの^{みぎがわ}右側にHPポイントの
マックス^{ひだりがわ げんざい}MAXポイント、左側に現在のポ
イントが^{ひょうじ}表示されます。方向ボタ
ンの $\uparrow\downarrow$ で^{こうかん}交換する^{えら}パーツを選
んで、Aボタンを押すと^おリペア^{ひょうじ}が表示されます。カーソルをEXITに
^{いどう}移動してAボタンを押すと、^おパーツ交換がはじまります。

^{ふ たりたいせん}2人対戦プレイでは、^{こうかん}パーツ交換のアニメーションはありません。

ピットの入り方

ピットサインが^{がめんちゅうおう}(画面中央)に
出たら、^{どうろ}道路わきのピットロー
ド(グレイのライン)に^{いつていじかん}一定時間
^{はい}入って^{くだ}下さい。



てんこう がめん
〈天候セレクト画面〉



がめん
〈ピット画面〉



天気表示

天気表示画面の下に天気表示ウィンドウがあります。右から天気・路面状態・路面温度を表示しています。

天気…はれ・くもり・雨
路面状態…DRY・WET・NORMAL
路面温度…HIGH・LOW・NORMAL

のそれぞれ3種類づつあります。

路面状態がWETの時は、すべりやすくなります。路面温度がHIGH(高い)場合は、タイヤのへりが大きくなります。



〈天気表示画面〉

ラップ・コースセレクト

GPモード以外は、周回数とコースを設定することができます。

周回数(LAP)を方向ボタン↑↓で選び、Aボタンで決定します。次にコースを選びAボタンで決定してください。



〈ラップ・コースセレクト画面〉

周回数(LAP)とコースを決定すると、Yes・Noと表示がでます。そのまま良い時はYes、変更したい時は、Noを選んでください。

グランプリモード

モードセレクト画面で、GRAND PRIX MODEを選ぶとゲームがスタートします。レースは、スペシャルAレベル・Aレベル・Bレベル・Cレベル・Dレベルの5段階があります。最初はDレベルからスタートします。16戦の総合3位以上で、レベルが上がります。レベルが上がるにつれて、ライバルもより速いドライバーに変わります。プレイヤーが選
択できるチームのランクも上がります。

ニューゲーム

最初からゲームをプレイする場合は、NEW GAMEを選択します。名前入力画面で名前を入力してください。



〈名前入力画面〉

コンティニュー

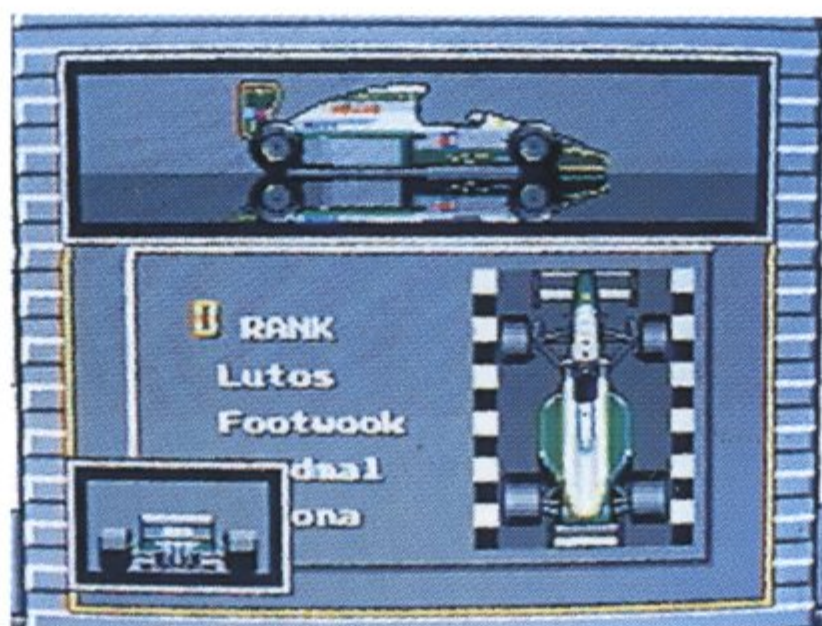
前回からのつづきでプレイする場合は、CONTINUEを選択してください。名前入力画面で名前を入力後、パスワード入力画面でパスワードを入力してください。パスワードは、決勝の結果画面の後に表示されます。



〈パスワード入力画面〉

せんたく チーム選択

NEW GAMEを選んだ場合や、コースレベルがUPした時にプレイヤーのエントリーするチームを選択することができます。最初は、Dランクのチームしか選べません。



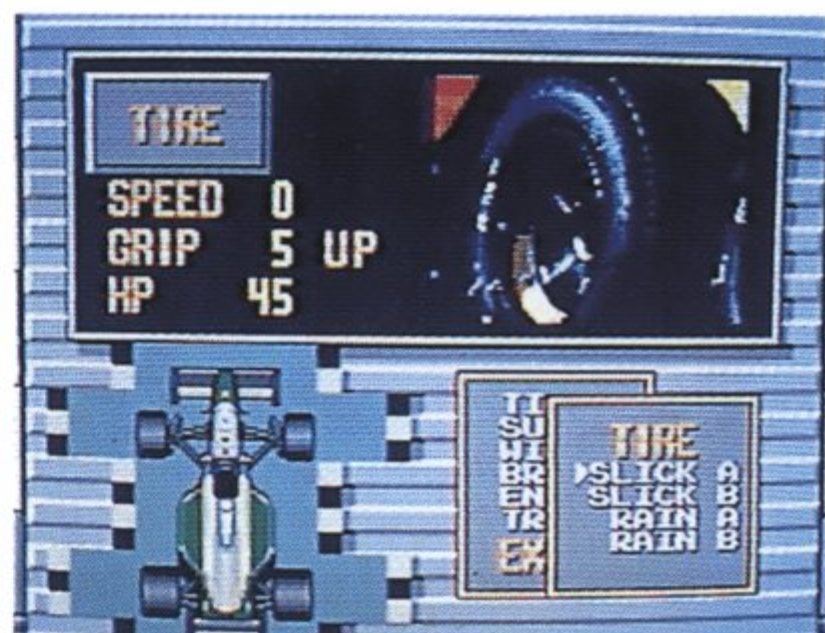
チームを方向ボタンとAボタンで選ぶと、マシンのグラフィックが表示されます。選択したチームでよければ、Aボタンを押して下さい。チームを変えたい時は、Bボタンを押して下さい。

セッティング

このゲームでは、タイヤ・サスペンション・ウィング・ブレーキ・エンジン・トランスミッションの6種類のパーツのセッティングが可能です。

タイヤ

スリック スリック レイン レイン
SLICK A, SLICK B, RAIN A, RAIN B, Q の
5種類があります。SLICKは晴用、
RAINは雨用、Qタイヤは予選用です。
Aタイプはグリップ力が高く、B
タイプは耐久力があります。



サスペンション

HARD…^{ハード}ダメージ^{きゅうしゅうりょく}吸収力は^{ちい}小さいが、^{たいきゅうりょく}耐久力がある。

NOMAL…^{ノーマル}ダメージ^{きゅうしゅうりょく}吸収力や^{たいきゅうりょく}耐久力は^{なみ}並。HARDとSOFTの^{ハード}中間^{ソフト}タイプ。

SOFT…^{ソフト}ダメージ^{きゅうしゅうりょく}吸収力は^{おお}大きい、^{ちゅうかん}こわれやすい。

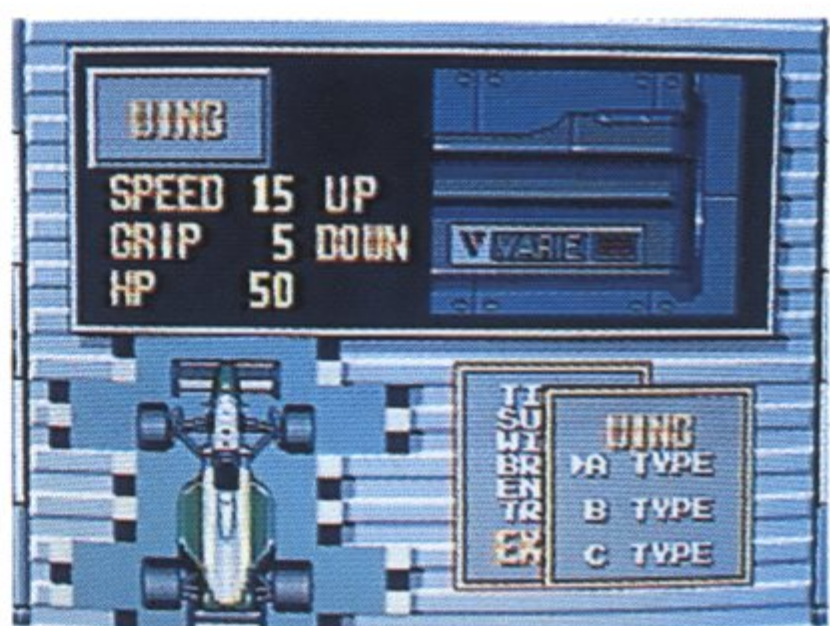


ウィング

A…^{こうそく}高速タイプ

B…^{ちゅうかん}中間タイプ

C…^{りょくじゅうし}グリップ力重視タイプ

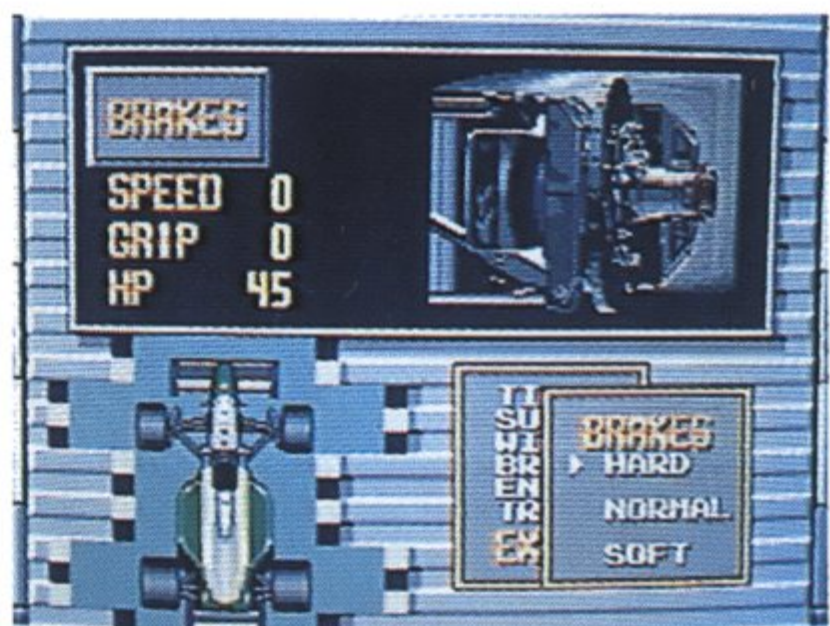


ブレーキ

HARD…^{ハード}ブレーキは^き効きやすいが、^{ちゅうかん}こわれやすい。

NORMAL…^{ノーマル}ブレーキ^{せい}性能や^{のう}耐久^{たい}力は^{なみ}並。HARDとSOFTの^{ハード}中間^{ソフト}タイプ。

SOFT…^{ソフト}ブレーキは^き効きずらいが^{たいきゅうりょく}耐久力がある。

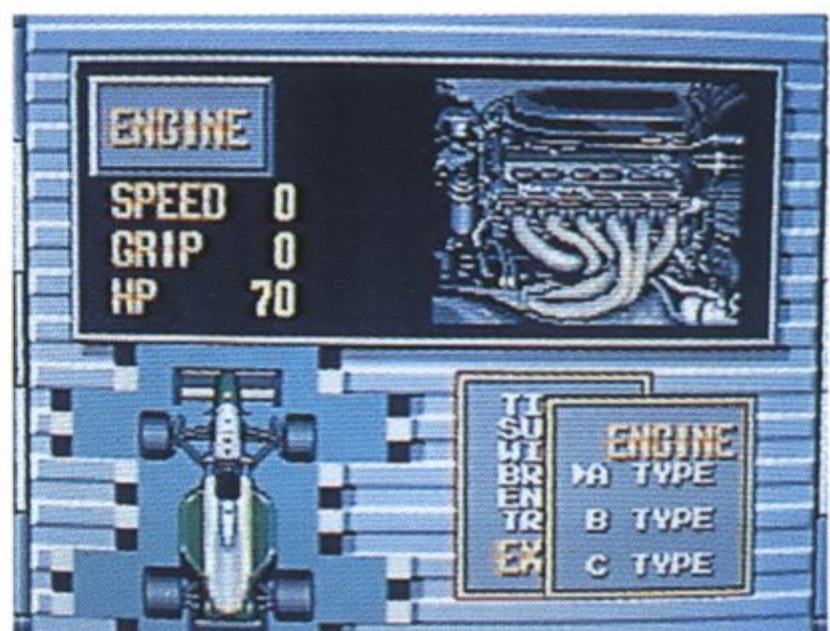


エンジン

A…^か加速^{そくりょく}力があるが、^{さいこうそく}最高速^の伸びがない。

B…^{ちゅうかん}AとCの中間タイプ

C…^か加速^{そくりょく}力はないが、^{さいこうそく}最高速^の伸びる。



トランスミッション

オートマチック
AUTOMATIC…4速、7速
 マニュアル
MANUAL…4速、7速の4種
 類があります。



コース説明 (GPモードのみ)

中嶋 悟が、GP全16戦のコース説明をしてくれます。



〈コース説明画面〉

予選・決勝

グランプリモードでは、各レースごとに予選と決勝があります。プレイヤーは予選で1周のタイムアタックをし、その結果で決勝のグリッドを決めます。リタイアすると8位からのスタートになります。決勝は全8台のマシンでレースを行います。レースが終了すると、各レースの順位と全レースのトータルポイントが表示されます。



〈予選結果画面〉



〈決勝結果画面〉

リタイア・レース終了^{しゅうりょう}

予選^{よせん}をパスしたい時^{とき}やレースを中断^{ちゅうだん}したい時は、ポーズをかけたあとA・B・Cボタンを同時^{どうじ}に押し^おて下^{くだ}さい。エンジンが壊^{こわ}れた時^{とき}と、パーツが5カ所以上故障^{しよ い じょう こ しょう}した時はリタイアになります。

コースレベルUP

シーズン結果^{けっか}が総合^{そうごう}で3位以上^{い い じょう}だと、コースレベルが上^あがります。

Dレベル



Cレベル



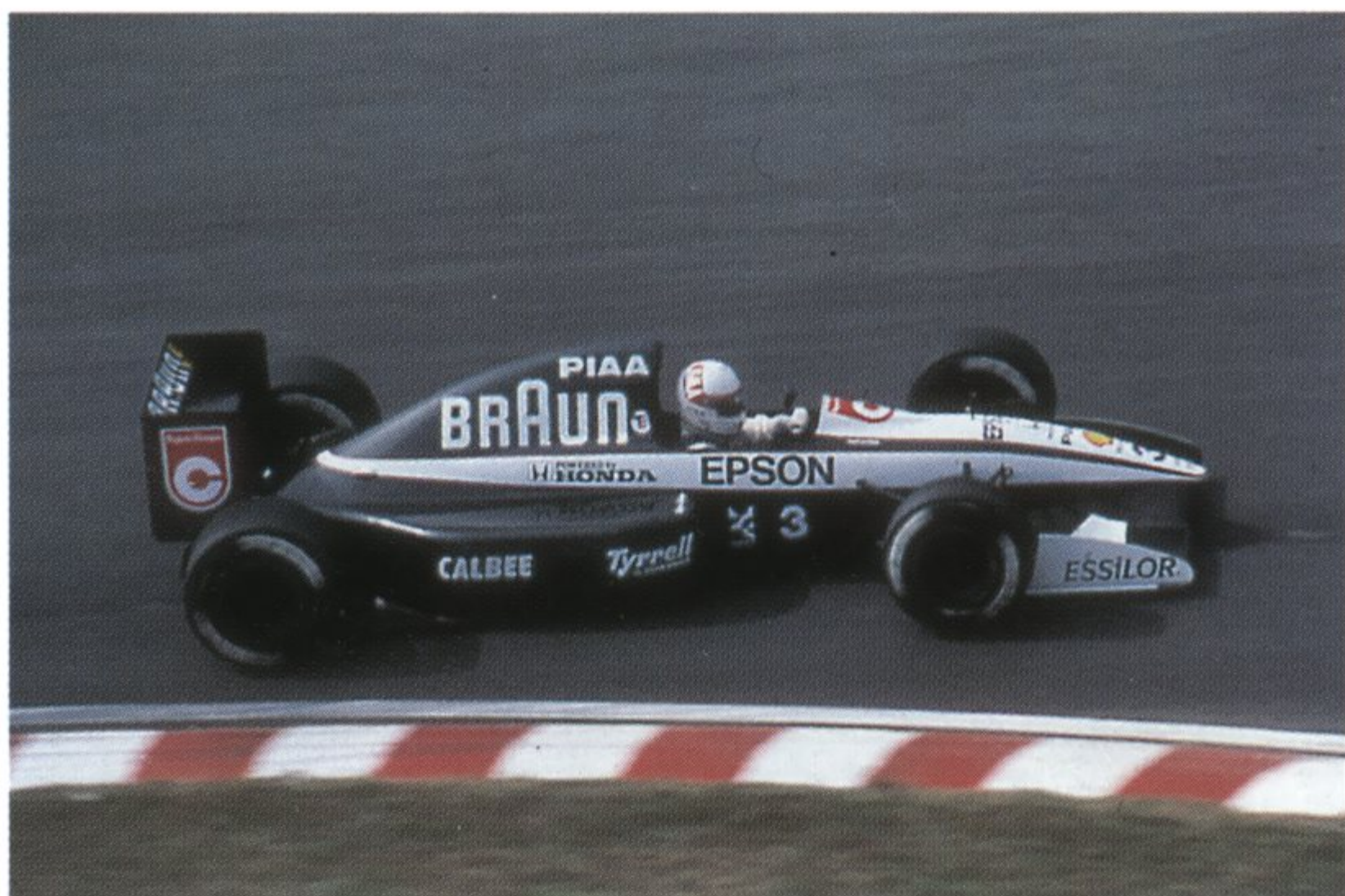
Bレベル



Aレベル



スペシャルAレベルの5段階^{だんかい}があります。



フリープラクティスモード

全16コース+4コースの中から好きなコースを選べます。プレイヤーの操作するマシンをAランク~Dランクまでの全16台の中から自由に選べます。出走ドライバーとそのスターティンググリッドを自由に決めることができます。周回数(LAP)が設定できます。

グリッドセレクト

まず、方向ボタンの↑↓でドライバーを選びAボタンを押すと、グリッド番号が点滅します。そこで好きなグリッドを選び、Aボタンを押して下さい。グリッドにドライバーの顔が表示されます。Bボタンでキャンセルできます。ライバル7人を決めると、最後にプレイヤーの顔が表示されます。



〈グリッドセレクト画面〉



タイムアタックモード

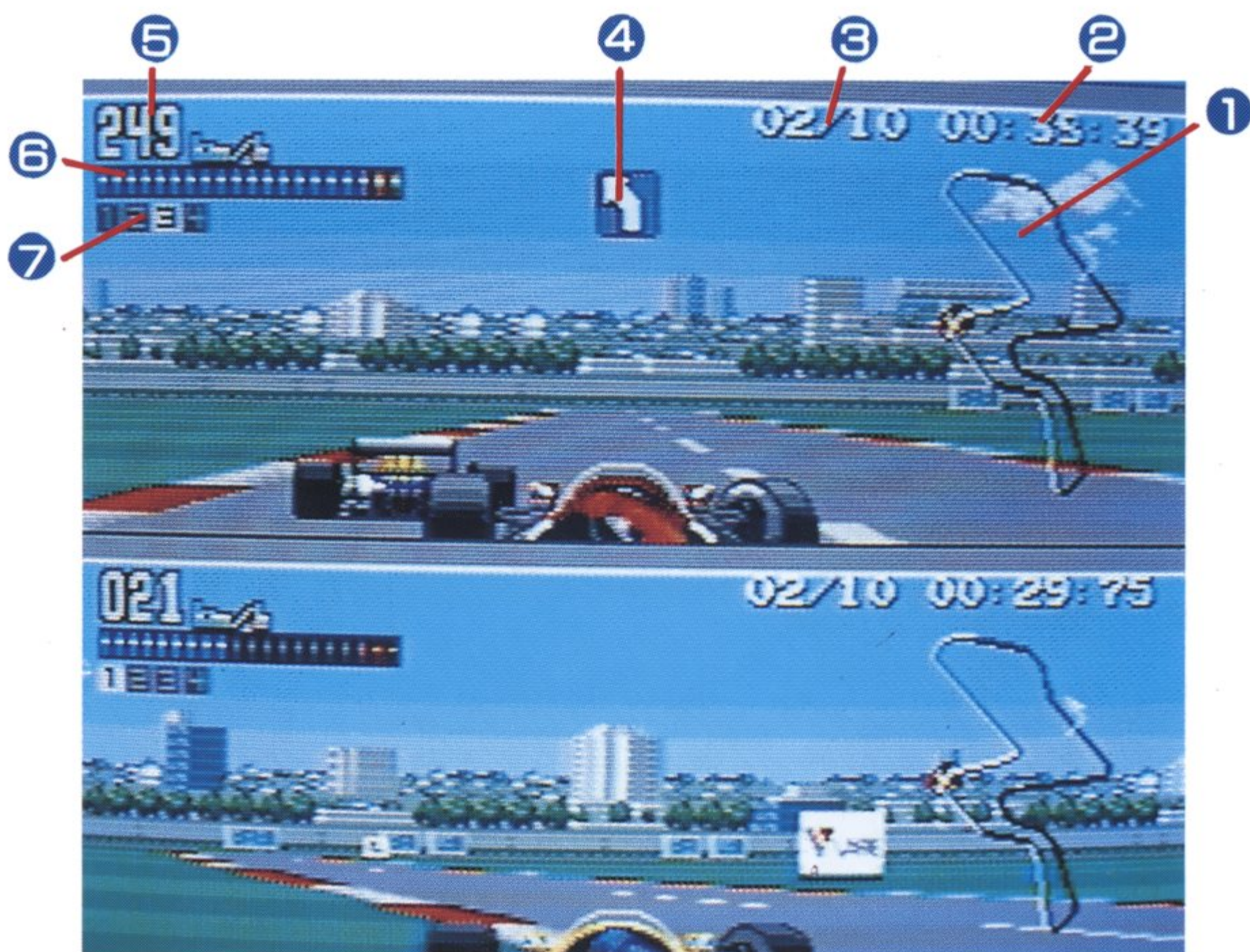
ひとりよう ふたりたいせん にしゅるい
1人用と2人対戦の2種類のモードがあります。

ひとりよう てきしゃ はし
1人用…敵車は走っていません。

ふたりたいせん 2人対戦モード

たいせん
対戦…1プレイヤーと2プレイヤー以外は走っていません。

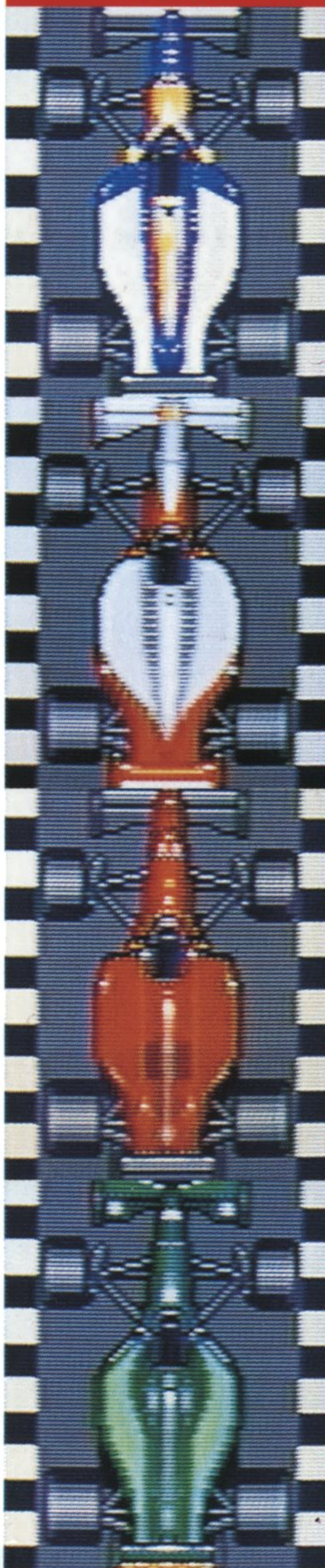
うえ がめん した がめん
上が2プレイヤーの画面で、下が1プレイヤーの画面です。



- ① コースマップ(赤が1プレイヤー、青が2プレイヤーの位置を示します。)
- ② ラップタイム
- ③ ラップ
- ④ コーナーの方向表示・ピットサインの表示
- ⑤ 速度表示
- ⑥ タコメーター
- ⑦ ギアシフト

しょうかい
チーム紹介

ARANK (SPECIAL ARANK)



N. MANSOL
Williams



A. SONNA
McLaren

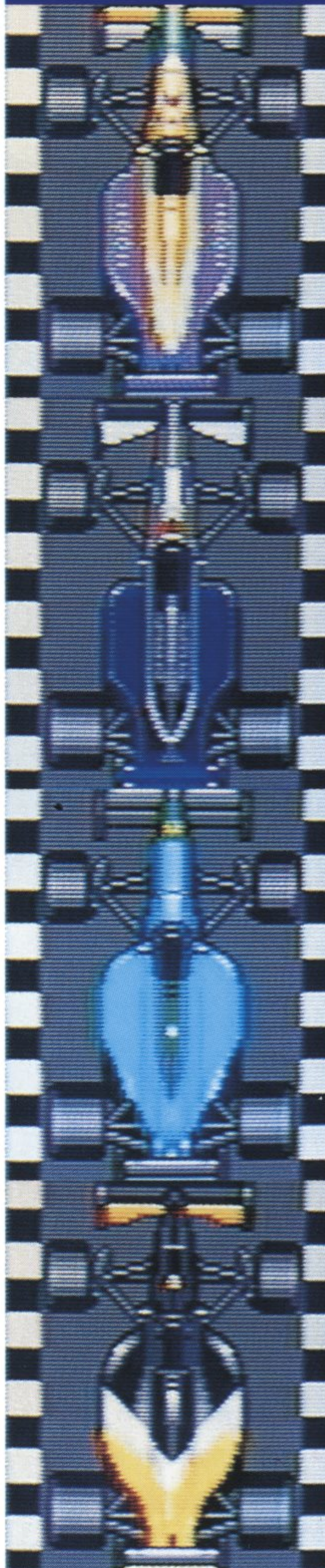


A. PREST
Ferrari



B. GACHON
Jorkan

BRANK



N. PIOUIT
Baneton



S. MOBENA
Tyrroll

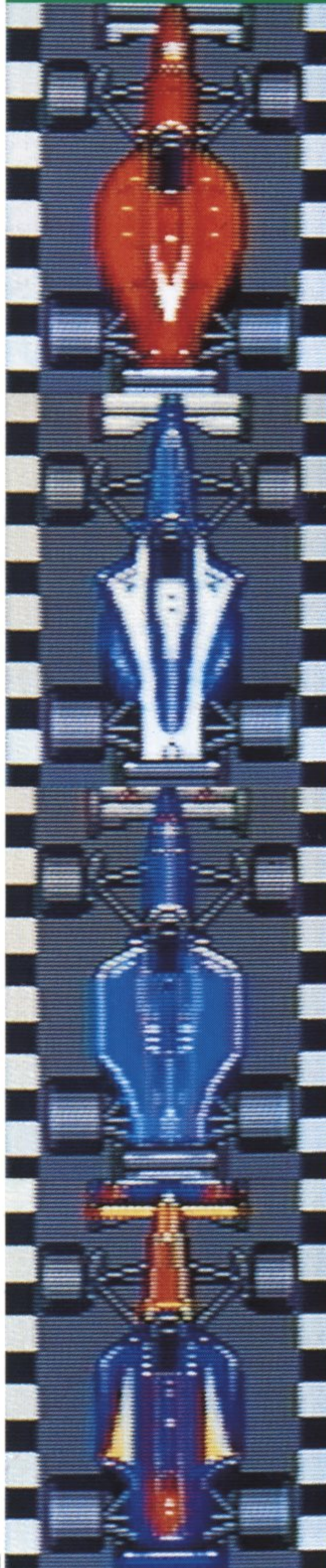


M. GUGEMI
Liyton



P. MATINI
Minerbi

CRANK



E. PELLO
Scudari



M. BANBOO
Braban

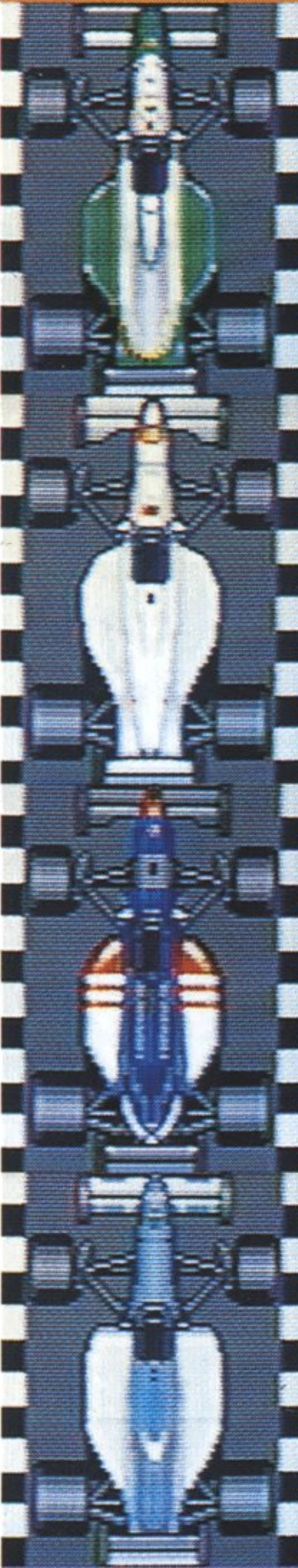


T. BOOTEN
Ligeir



S. AKURI
Larouse

DRANK



M. HAKINE
Lutos

M. ALBORE
Fotwook

O. GRULE
Fondnal

NAKAYA
Colona

プレイヤー

SPECIAL ARANK



なかじま さとる
中嶋 悟

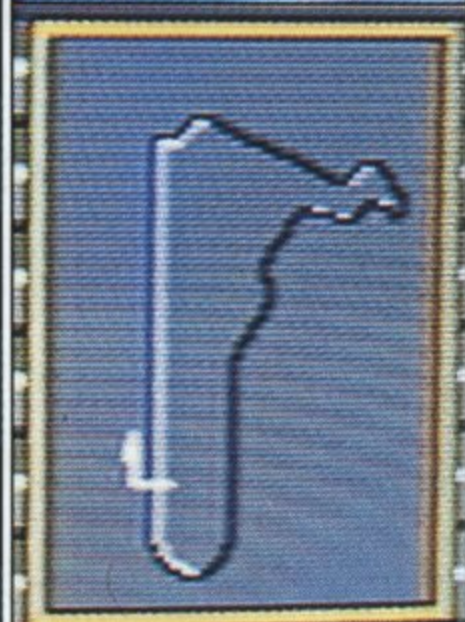
しょうかい
コース紹介



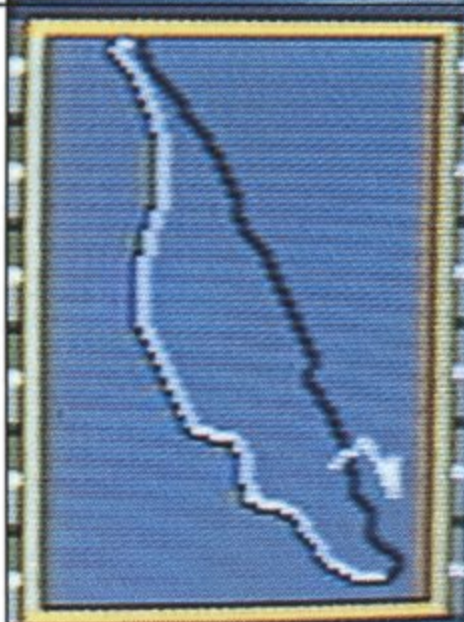
S. AFRICAN GP



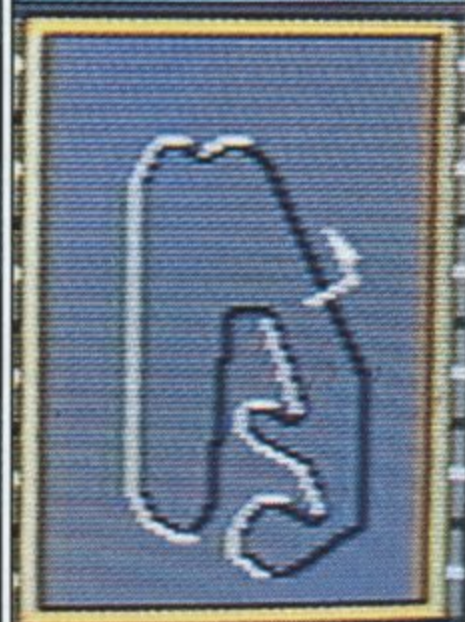
MONACO GP



MEXICAN GP



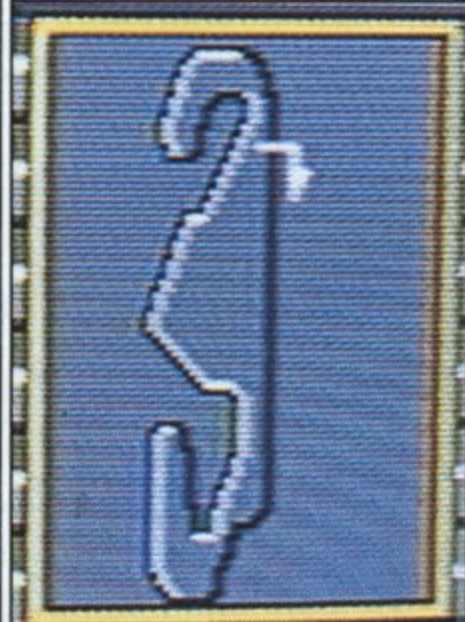
CANADIAN GP



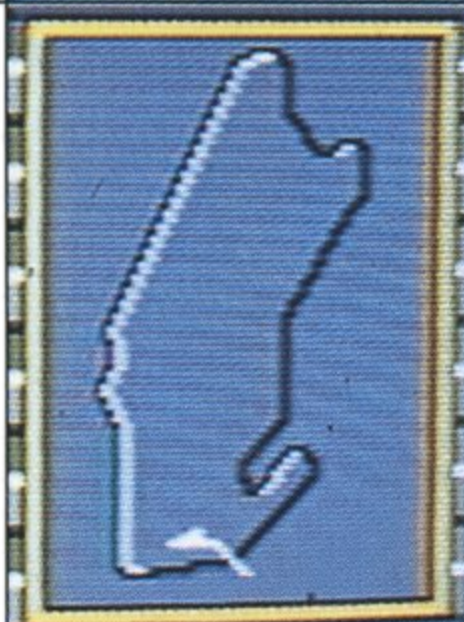
BRAZILIAN GP



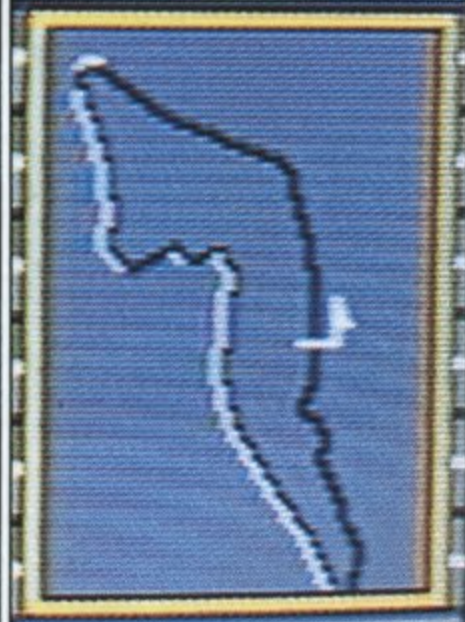
FRENCH GP



SPANISH GP



BRITISH GP



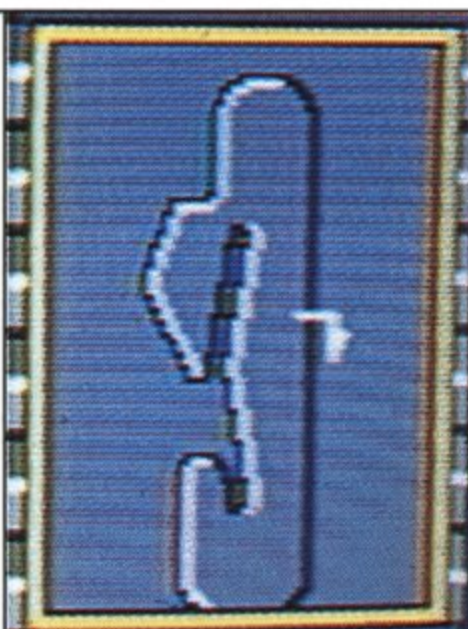
SANMARINO GP



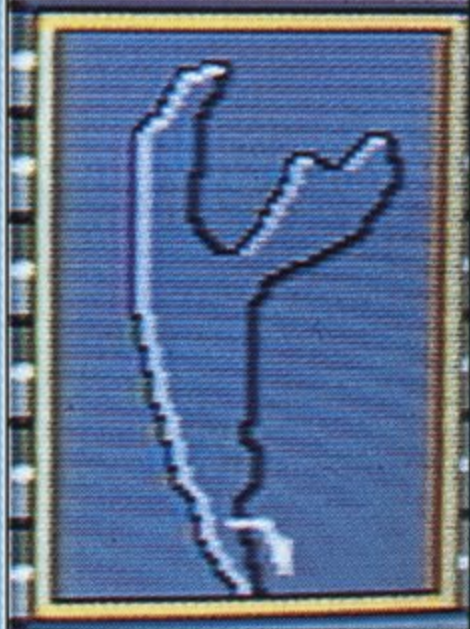
GERMAN GP



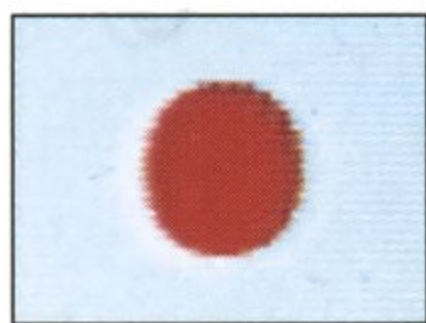
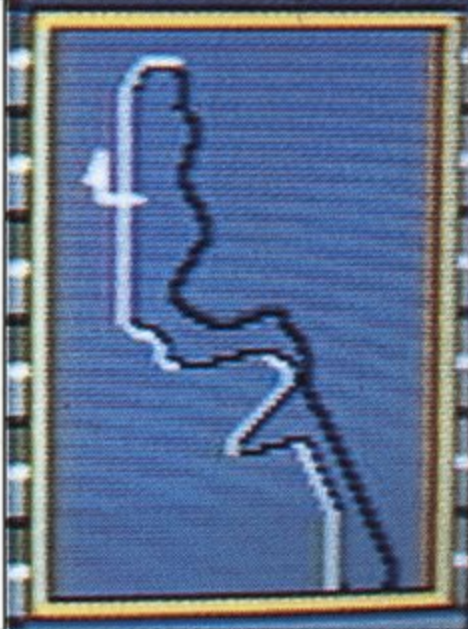
HUNGARIAN GP



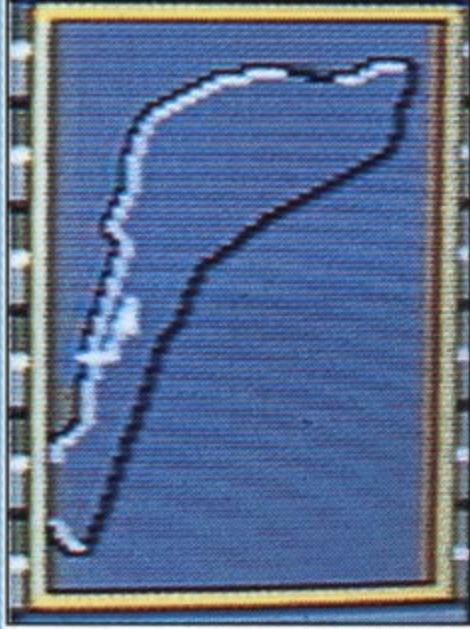
PORTUGUESE GP



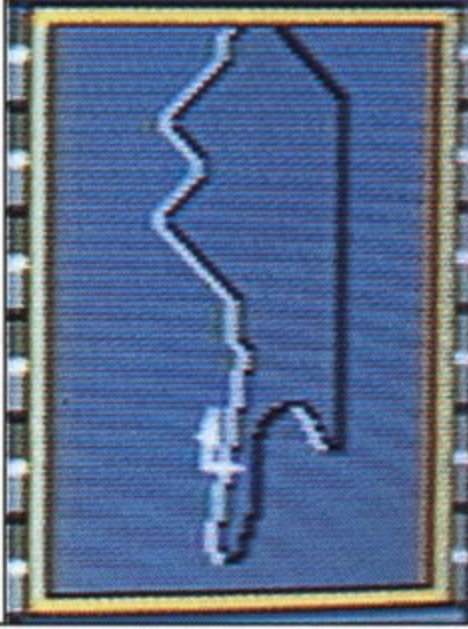
BELGIAN GP



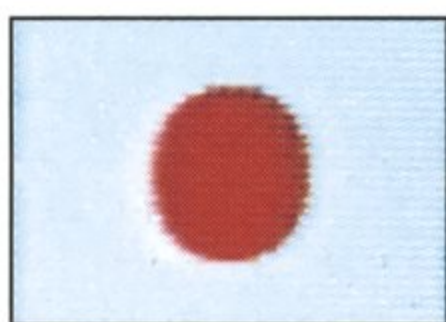
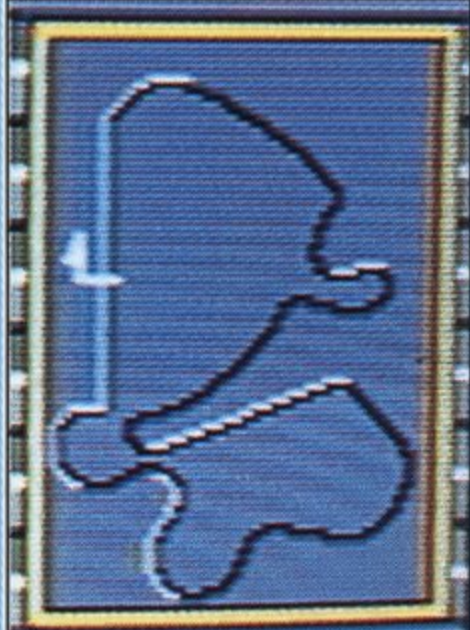
JAPANESE GP



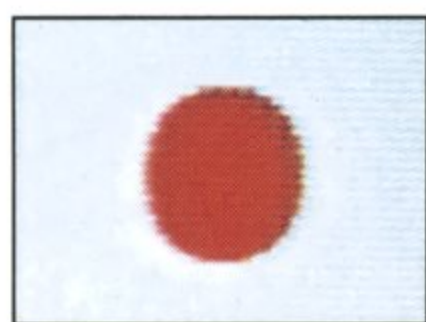
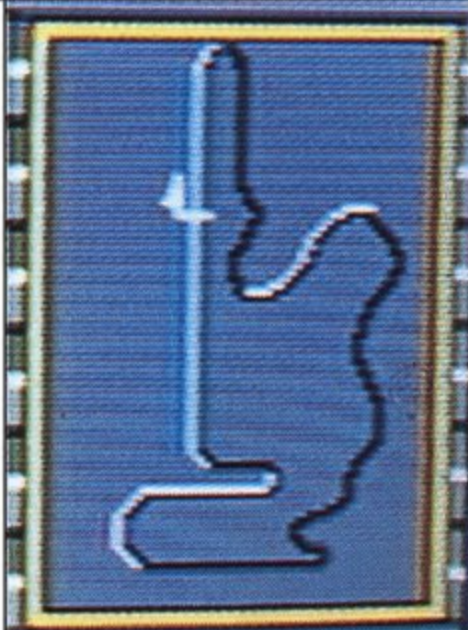
ITALIAN GP



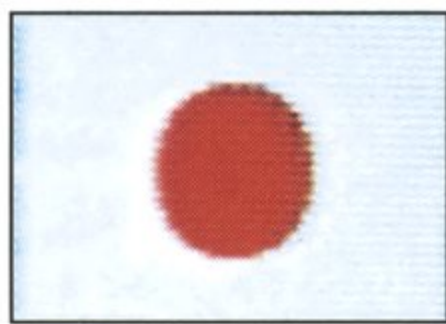
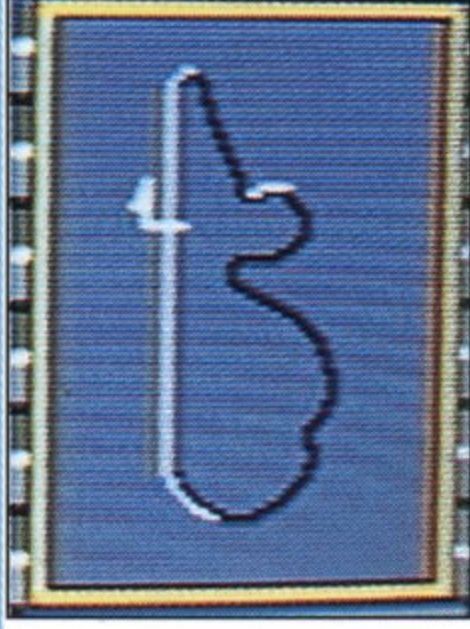
AUSTRALIAN GP



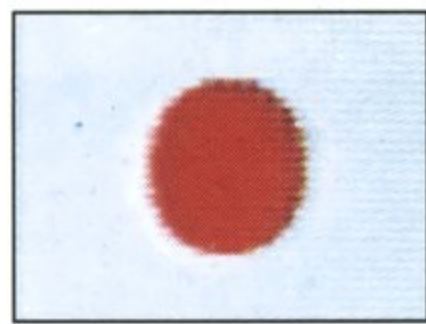
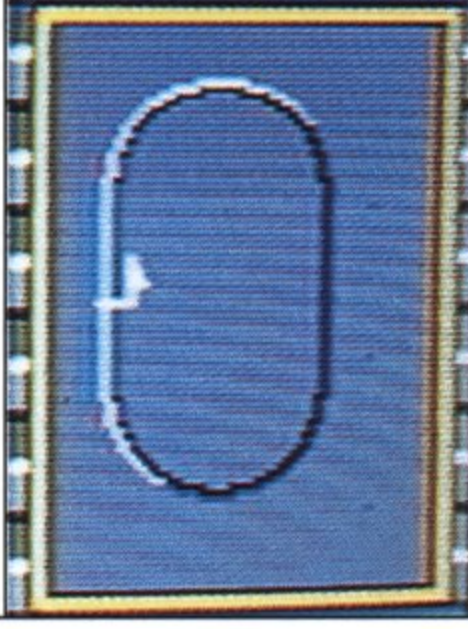
AUTOPOLIS



ORIGINAL



FUJI



TRAINING

パスワード表 ひょう

PASS WORD

PASS WORD

PASS WORD

PASS WORD

★使用上の注意★

カートリッジは精密機器ですので、とくに次のことに注意してください。

電源OFFをまず確認!

カートリッジを抜き差しするときは必ず、本体の電源スイッチをOFFにしておいてください。電源スイッチをONにしたまま無理に、カートリッジを抜き差しすると、故障の原因になります。

カートリッジはデリケート

カートリッジに強いショックを与えないでください。ぶつけたり、踏んだりするのは禁物です。また、分解は絶対にしないでください。

端子部には触れないで

カートリッジの端子部に触れたり、水で濡らしたりすると、故障の原因になりますので注意してください。

保管場所に注意して

カートリッジを保管するときは、極端に暑いところや寒いところを避けてください。直射日光の当たるところやストーブの近く、湿気の多いところなども禁物です。

薬品を使って拭かないで

カートリッジの汚れを拭くときに、シンナーやベンジンなどの薬品を使わないでください。

ゲームで遊ぶときは

長い時間ゲームをしていると、目が疲れます。ゲームで遊ぶときは健康のため、1時間ごとに10～20分の休憩をとってください。また、テレビ画面からなるべく離れてゲームをしてください。

メガドライブをプロジェクションテレビ（スクリーン投影方式のテレビ）に接続すると、残像光量による画面焼けが生じる可能性があるため、接続しないでください。



写真提供:中嶋企画 Photographer:金子 博

- 品質管理には万全を期しておりますが、万一お気付の点がございましたら(株)バリエまでお問い合わせ下さい。
- ※ ゲーム攻略に関するお問い合わせは御容赦願います。



株式会社バリエ

〒169 東京都新宿区高田馬場1-7-6
丸おビル4F ☎03-5272-3535代

この商品は株セガ・エンタープライゼスがSEGA MEGA DRIVE専用のソフトウェアとして、自社の登録商標 **SEGA** の使用を許諾したものです。

Patents: U.S. Nos. 4,442,486/4,454,594/4,462,076; Europe No. 80244;
Canada No. 1,183,276; Hong Kong No. 88-4302; Singapore
No. 88-155; Japan No. 82-205605 (Pending)