

MARK III / MASTER SYSTEM 共用

GOLD CARTRIDGE

ダブル ドラゴン DOUBLE DRAGON ゲームの遊び方

1~2人用



このたびはセガ ゴールドカートリッジ“ダブルドラゴン”をお買い上げいただき、誠にありがとうございました。プレイの前にこの「ゲームの遊び方」をお読みいただきますと、より楽しく遊ぶことができます。

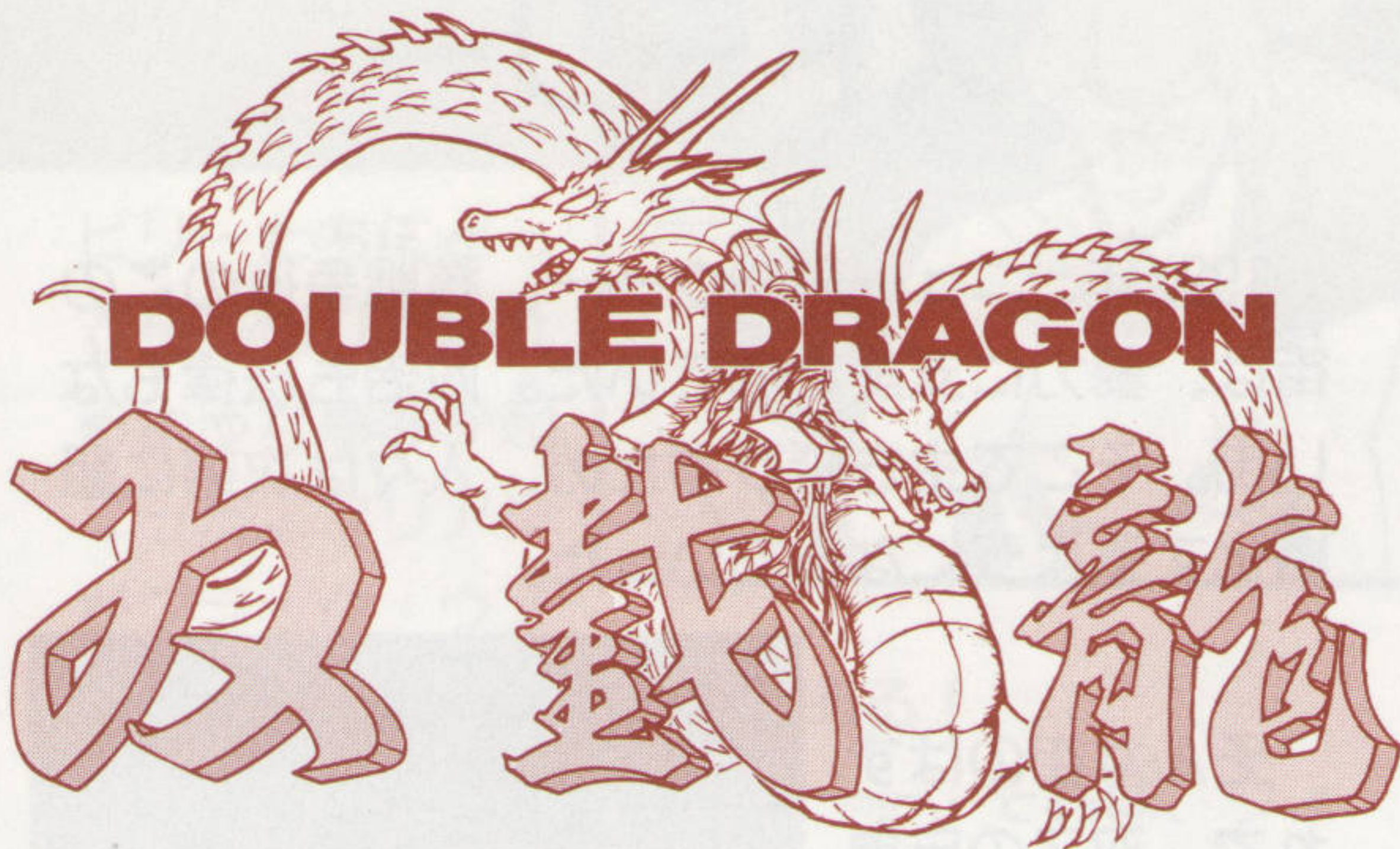
*****おねがい*****

ゲームを始める前に、まず読んでおこう。

- カートリッジを差し込むときは、必ず電源スイッチを切っておいてください。
- 電源を入れても何も映らないときには、カートリッジがきちんと差し込まれているか確認しましょう。
- プレイのあとは、必ず電源スイッチを切ってからカートリッジを抜いてください。

カートリッジは精密機器。こんなことに注意して。

- 極端に高い温度や低い温度には近づけないでください。
- 強いショックを与えたり、分解しないでください。
- 汚れを拭くときに、シンナーやベンジンなどの薬品を使わないでください。
- 端子に触れたり、水で濡らさないようにしてください。



*****^{もく}目^じ次*****

ストーリー.....	2
プレイヤー ^{しょうかい} 紹介.....	4
操作方法 ^{そうさほうほう}	5
遊び方 ^{あそかた}	8
アイテム.....	10
敵 ^{てき} キャラクター.....	11

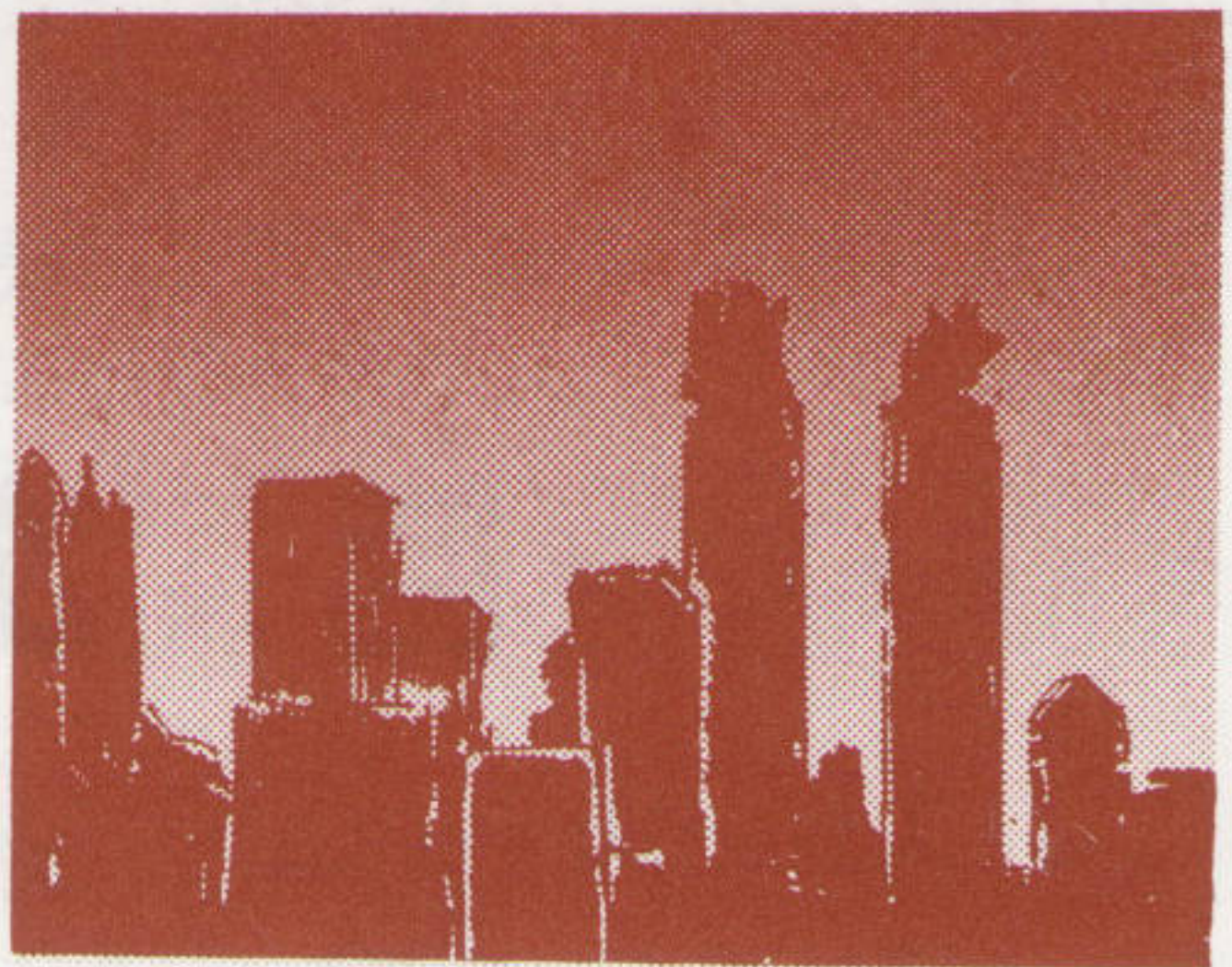


☆^{なが}長い^{じかん}時間ゲームをしていると、^め目^{つか}が疲れます。ゲームをするときは、1時間ごとに10~20分の^{ふん}休憩^{きゅうけい}をとるようにしましょう。

ストーリー

199X年、ニューヨーク——。核戦争後のこの街は、暴力に支配されていた。政治も法律もない街。そこで生き延びるため、人々は次第に組織化するようになっていった。

そんな街のはずれで、双子の兄弟が暮らしていた。兄をジミー・リー、弟をビリー・リーという。



二人はかつて、ニューヨークの中心地でクンフー道場を主宰していた。弟のビリーと女子部の師範代であるマリアンは恋人同士、そして、兄のジミーも密かにマリアンに恋をしていたのであった。

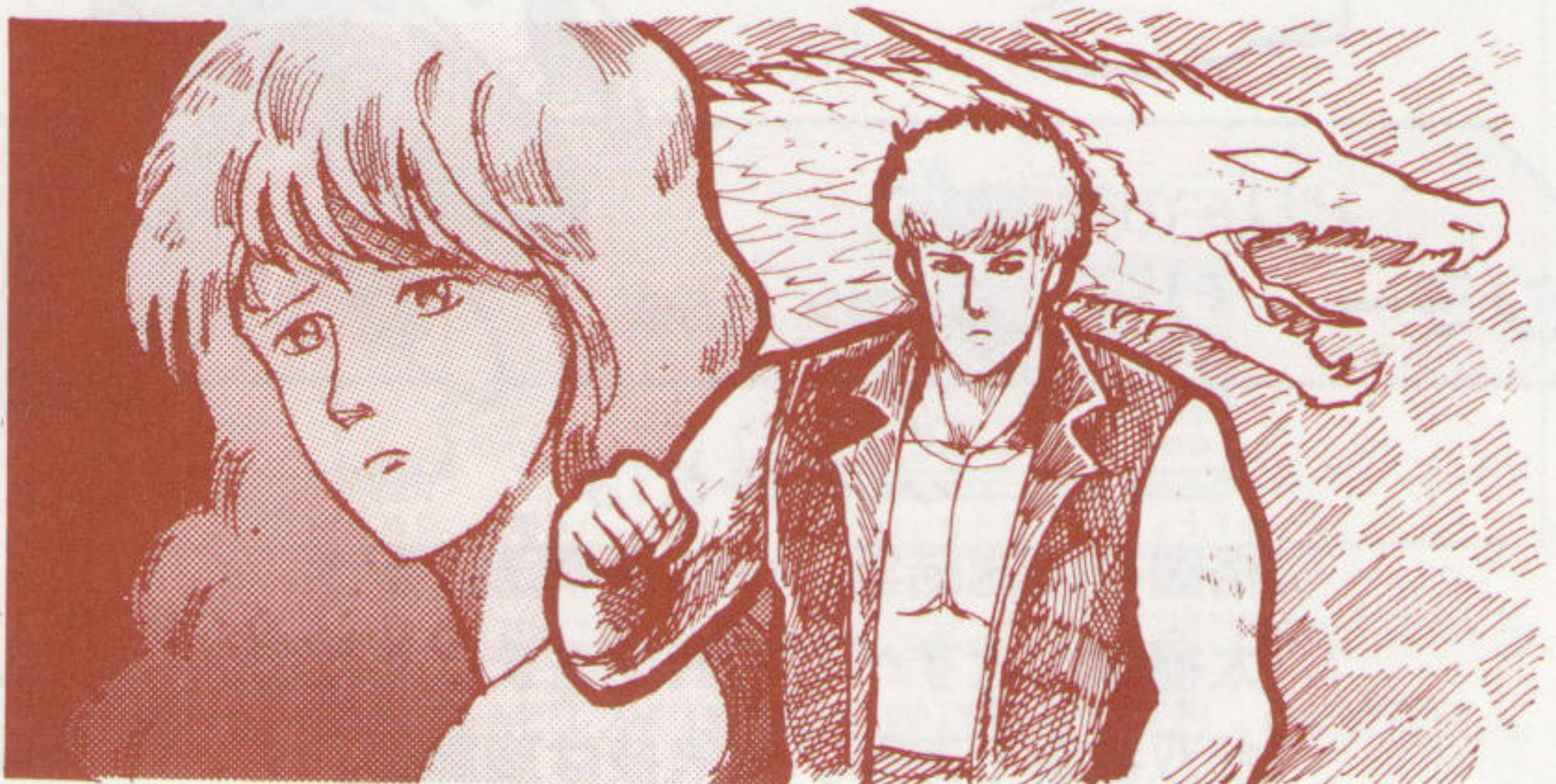
しかし、5年前の核戦争により道場は焼き払われてしまった。余儀なく道場を解散したものの、兄弟が武道を忘れる日は1日たりともなかった。

ある日のこと、
ビリーたちにとって身を切り裂かれるような事件が起こった。マリアンがブラック・ウォリヤーズに誘拐されたのである！



ブラック・ウォリヤーズ——それは、ウィリー・マッキーをボスとする暴力グループである。彼らは核戦争後じわじわと組織を拡大し、今では街を支配するまでになっていた。

マリアンはどこに……？ ビリーは兄に内緒でマリアンを助け出すため、ブラック・ウォリヤーズに単身で立ち向かうのであった。



プレイヤー紹介 しょう かい



しゅじんこう
主人公

ビリー・リー Billy Lee

しんちよう 身長 175cm たいじゆう 体重65kg
ちゆうごくけんぼう 中国拳法・そうさいけん 双截拳のでんしょうしゃ 伝承者。12才のときからあに 兄にちゆうごくけんぼう 中国拳法をまな 学び、ねんかん 8年間でありとあらゆるぶ 武術をじゆつ マスターする。



ふたご 双子の兄 あに

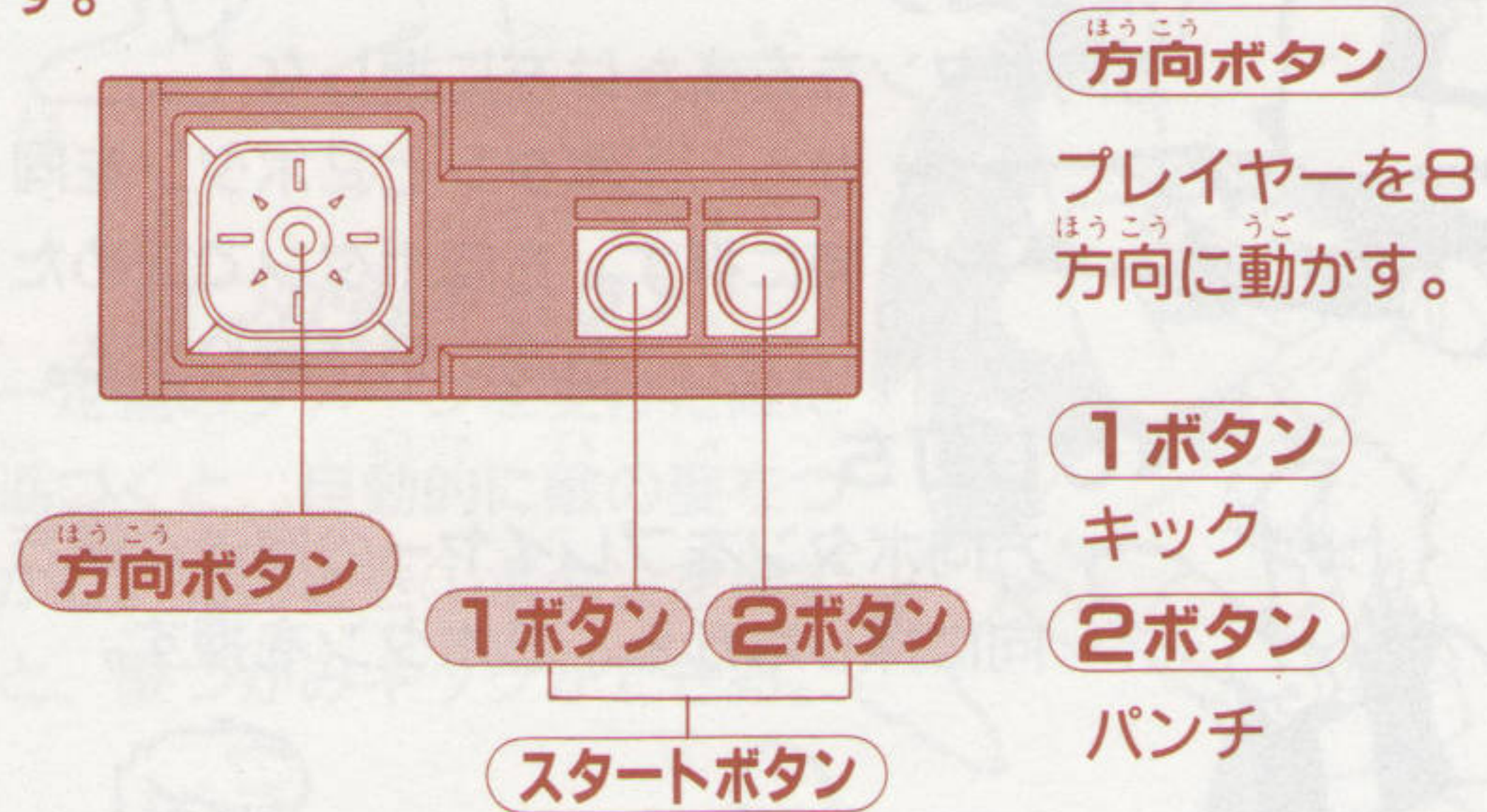
ジミー・リー Jimmy Lee

そうさいけん
双截拳とは

かくとうぎ 格闘技のそうけっしゆう 総結集。しょうりん 少林寺拳法、からて 空手、たいきょくけん 太極拳などすべてのぶ 武術をまとめたのがそうさいけん 双截拳である。だいいちわざ 代表技はせんふうきゃく 旋風脚。

操作方法

- このゲームは1～2人用です。2人で遊ぶときは、同時プレイで楽しんでください。
- 1Pジョイスティックでビリーを、2Pジョイスティックでジミーを動かすことができます。
- 技の使い方は6～7ページでくわしく説明してあります。



注意 MARK IIIにキーボード(SK-1100)をつないでいる場合は、プレイする前に必ず取りはずしてください。

わざ つか かた
技の使い方

せんふうきゃく
旋風脚

▶ ①ボタンと②ボタンを
同時に押す。



と げ
◀ **飛び蹴り**

方向ボタンを右または左に押しな

がら、①ボタンと②ボタンを同
時に押す。方向ボタンで決めた
方向に飛び蹴りする。



う
◀ **ひじ打ち**

方向ボタンをプレイヤーの向きと逆方
向に押しながら、②ボタンを押す。



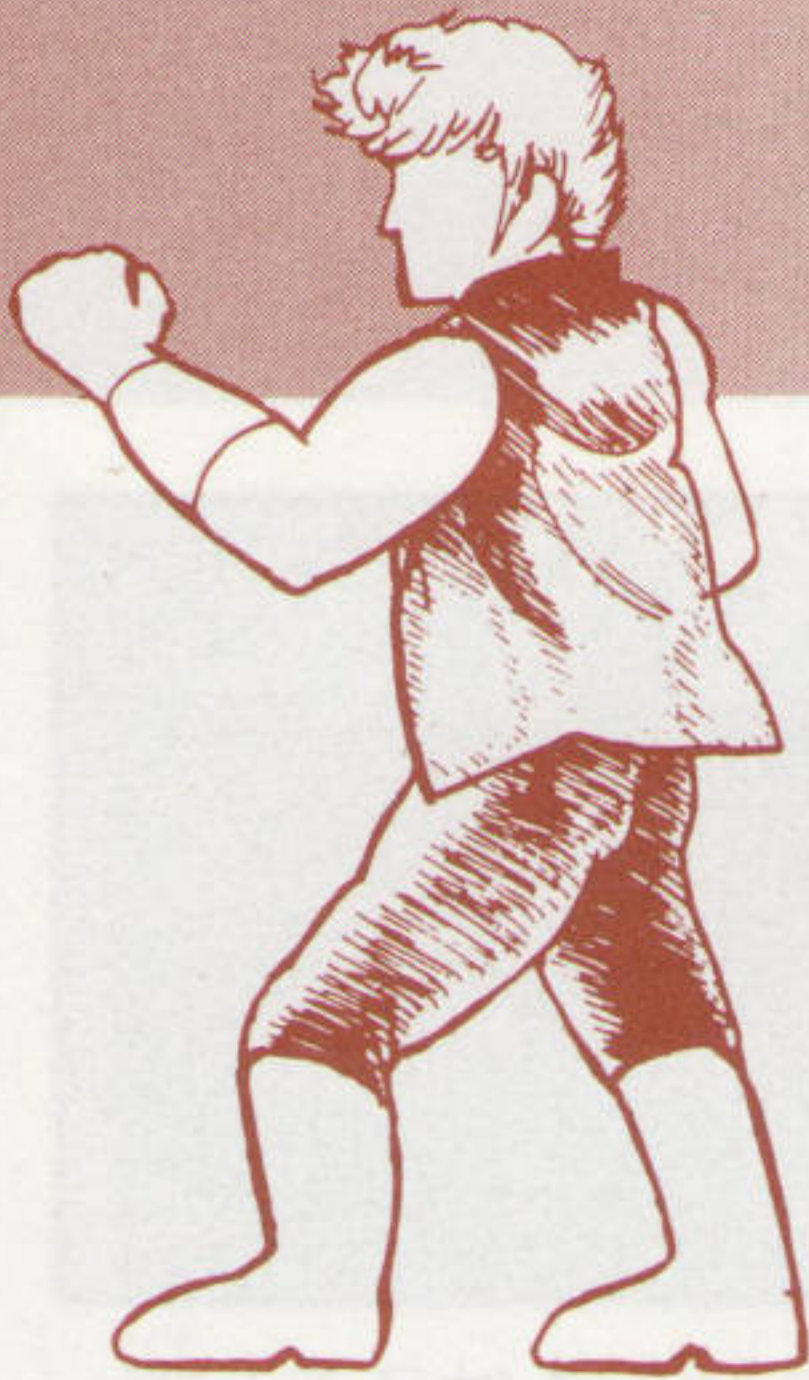
ヘッドバット

▶ 方向ボタンを右ま
たは左に、続けて
2回押す。

まわ げ
回し蹴り

▶ ①ボタンを連続し
て押す。キックが
連続して命中すれ
ば回し蹴りになる。





◀ アッパーカット

② ボタンを連続して押す。パンチが連続して命中すればアッパーカットになる。

髪づかみキック▶

一定量のダメージを受けた敵に近づくと、自動的に敵の髪をつかむ。このとき①ボタンを押すと、髪づかみキックができる。



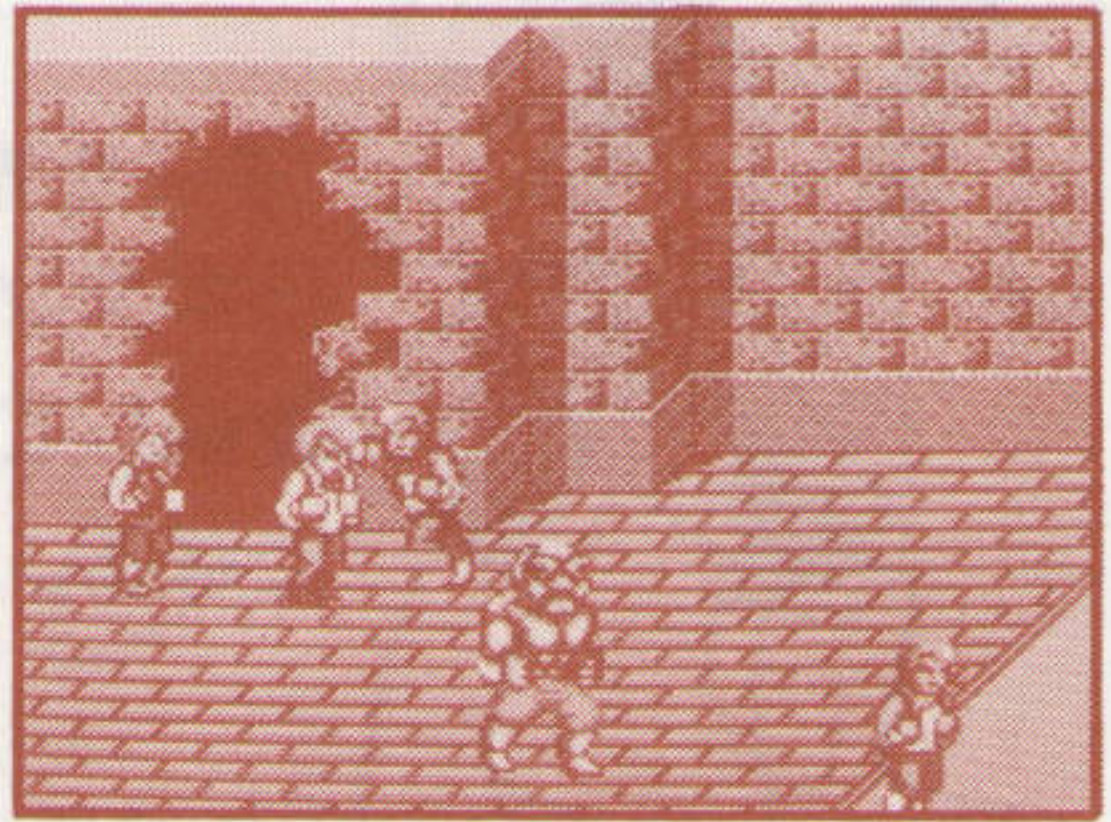
◀ 背負に投げ

一定量のダメージを受けた敵に近づくと、自動的に敵の髪をつかむ。このとき②ボタンを押すと、背負に投げができる。

あそ 遊ぶ 方 かた

■ゲームの進め方 すす かた

街を支配する暴力グループ“ブラック・ウォリヤーズ”を倒せ！ゲームは4つのMISSIONで構成されています。勇敢に戦い抜いてマリアンを助け出してください。



▲MISSION1はスラム街。何だかぶっそうな雰囲気だ

1人で遊ぶときは、ビリーを操作して戦います。
2人で遊ぶときは、同時プレイです。ビリーとジミーで協力して戦ってください。

■画面表示 がめんひょうじ

ビリーの残りの数

ジミーの残りの数

ビリーのスコア ハイスコア

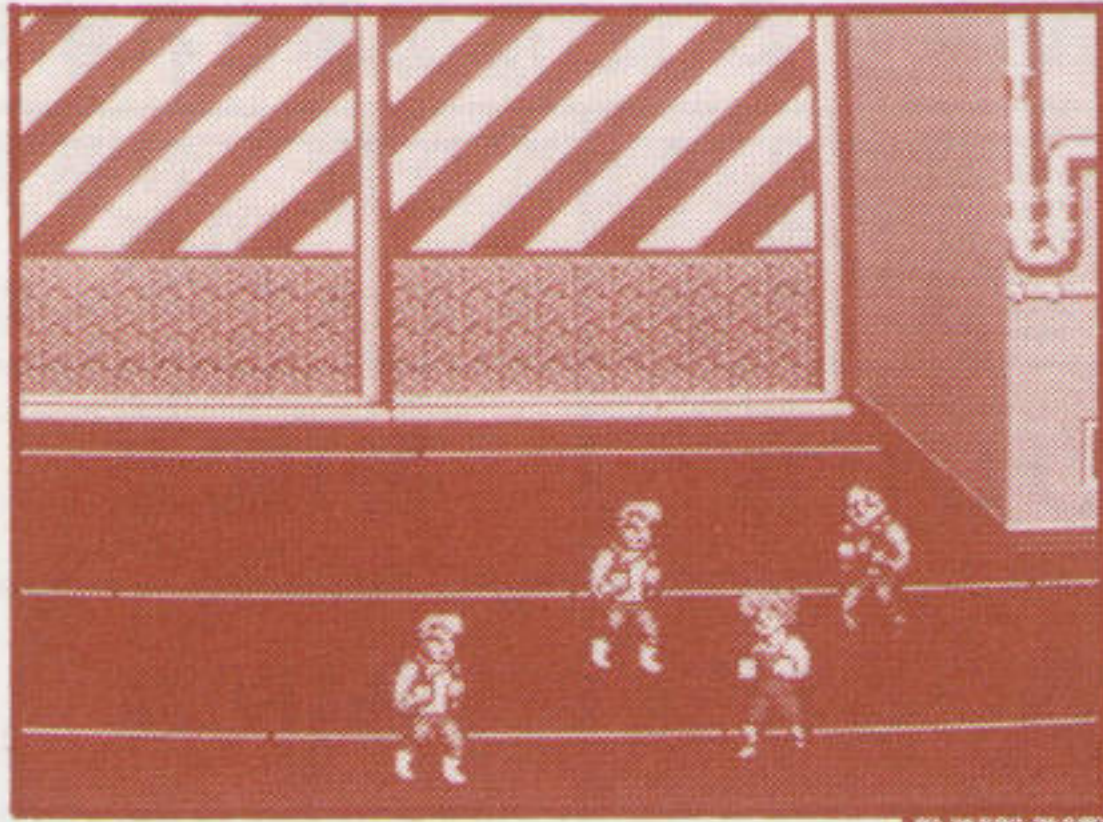
ジミーのスコア



ビリーのライフメーター

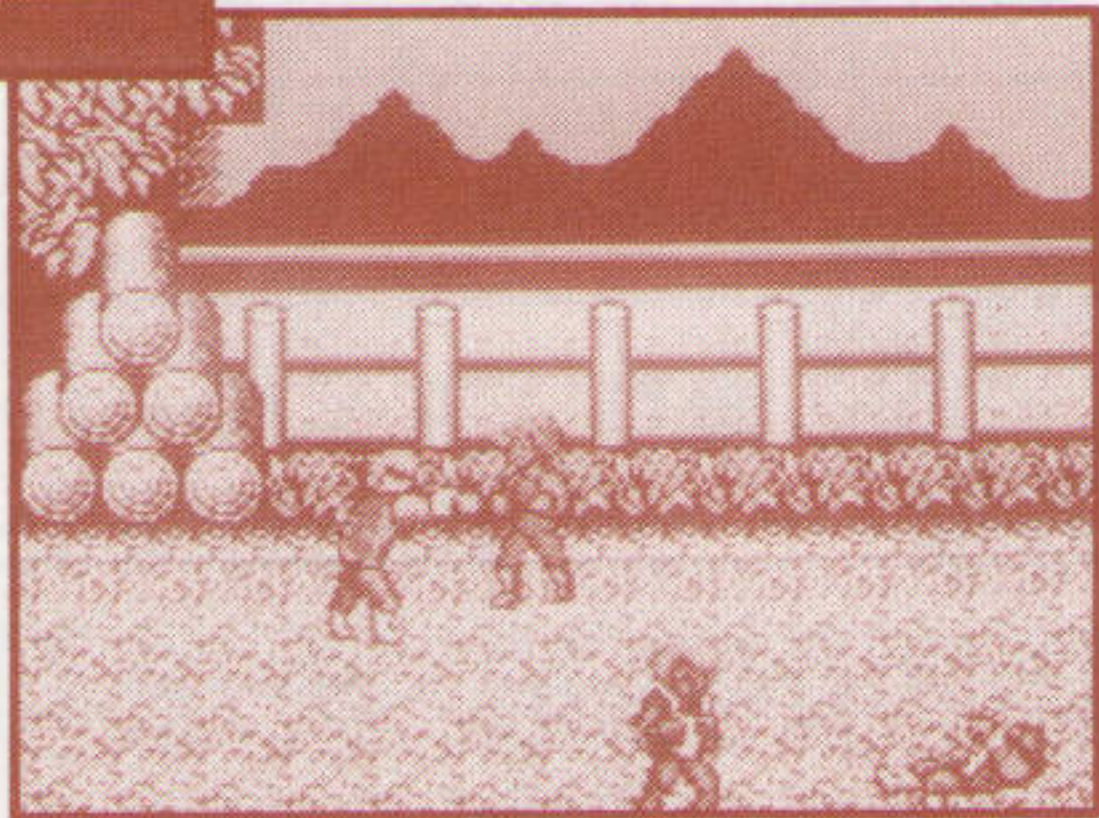
ジミーのライフメーター

☆敵の攻撃を受けると、ライフメーターが赤くなっています。



◀ ミッション2は工場
ちたい あぶ ちもの
地帯。危ない物がごろ
ごろしてる

▶ ミッション3は森林
たに まよ
や谷。迷わないように
ちゆうい
注意しよう

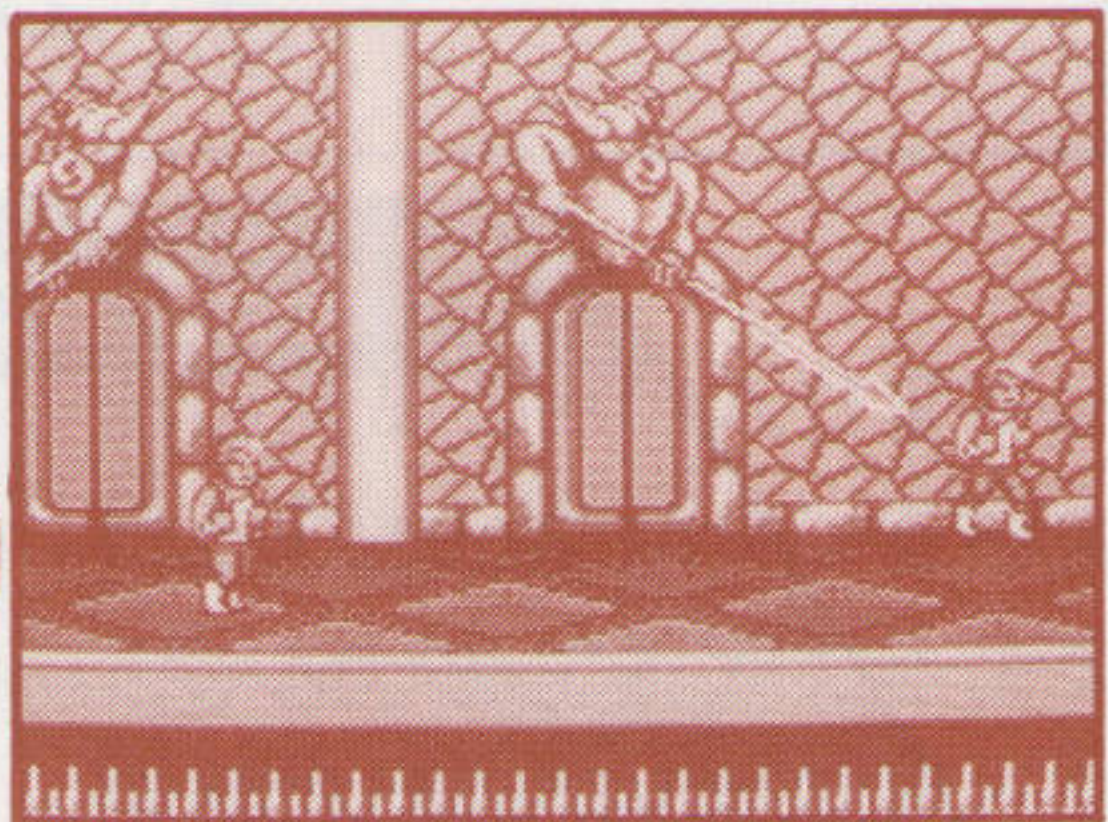


■ ゲームオーバー&コンティニュー

ビリーやジミーが3回かいやられると、ゲームオーバーになります。

ただしゲームオーバーになっても、2回までならコンティニューができます。

ビリーやジミーがすべてやられると、画面に“PUSH
スタート”の文字が点滅するので、このときにスタートボタンを押してください。



▲ ミッション4はボスのアジ
さいご たいけつ
ト。いよいよ最後の対決だ！

■スコア

1回命中することにかさん加算されます

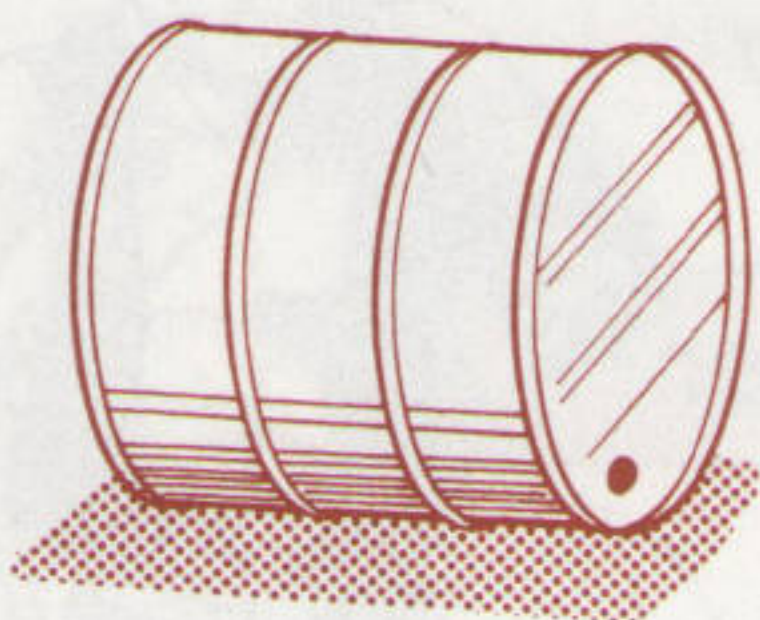
パンチ	50点 ^{てん}
キック / 飛び蹴り ^{と げ} / ひじ打ち ^う	各100点 ^{かく てん}
髪づかみキック ^{かみ} / 背負い投げ ^{せ お な}	各180点 ^{かく てん}
旋風脚 ^{せん ふう きやく} / ヘッドバット	各200点 ^{かく てん}
回し蹴り ^{まわ げ} / アッパーカット	各300点 ^{かく てん}
ドラム缶 ^{かん} / ダンボール / 岩石 ^{がん せき} / ムチ / バット	各200点 ^{かく てん}
ナイフ	500点 ^{てん}
ダイナマイト	800点 ^{てん}

ミッションクリア時のボーナス

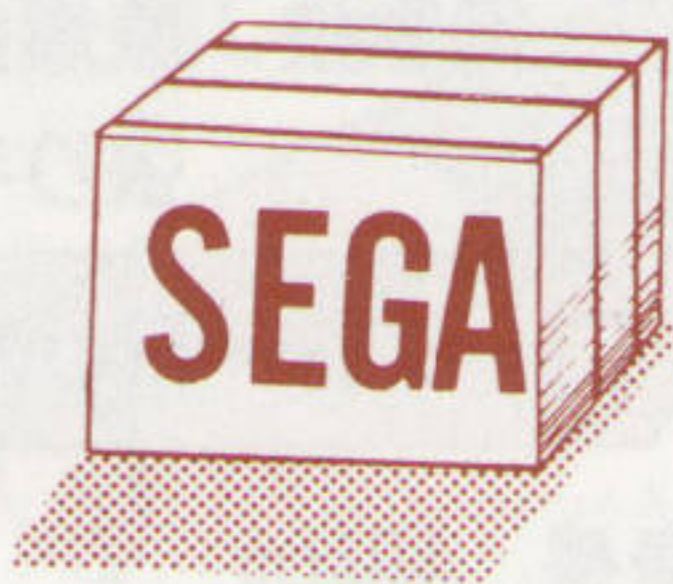
ミッション1	3000点 ^{てん}
ミッション2	5000点 ^{てん}
ミッション3	8000点 ^{てん}
ミッション4	12000点 ^{てん}

アイテム

アイテムに近づいて②ボタンを押すと、アイテムを拾えます。敵がアイテムを持っているときは、敵を倒すとアイテムを手放します。素早く拾うといいでしょう。



ドラム缶



ダンボール



岩石

拾ってから②ボタンを押すと、投げるすることができます。



ムチ

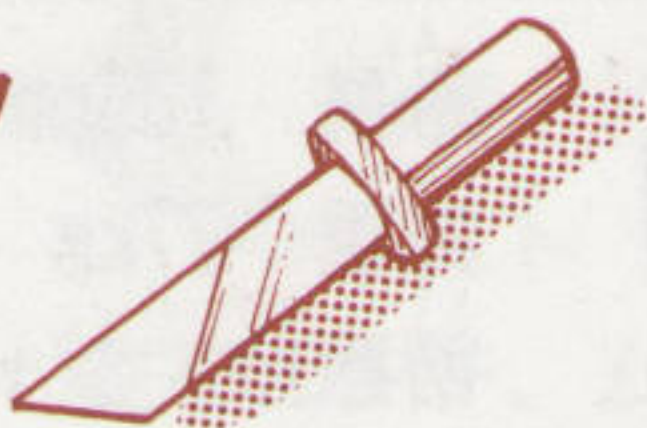
拾ってから②ボタンを押すと、振ることができます。



バット

す。

ナイフ



敵を倒すと手に入ります。

拾ってから②ボタンを押すと、投げるすることができます。

敵が投げたダイナマイトを点滅する前に拾って、使うこともできます。

ダイナマイト



てき
敵キャラクター



アボボ Abobo

身長 198cm

体重 123kg

得意技 原爆投げ
張り手

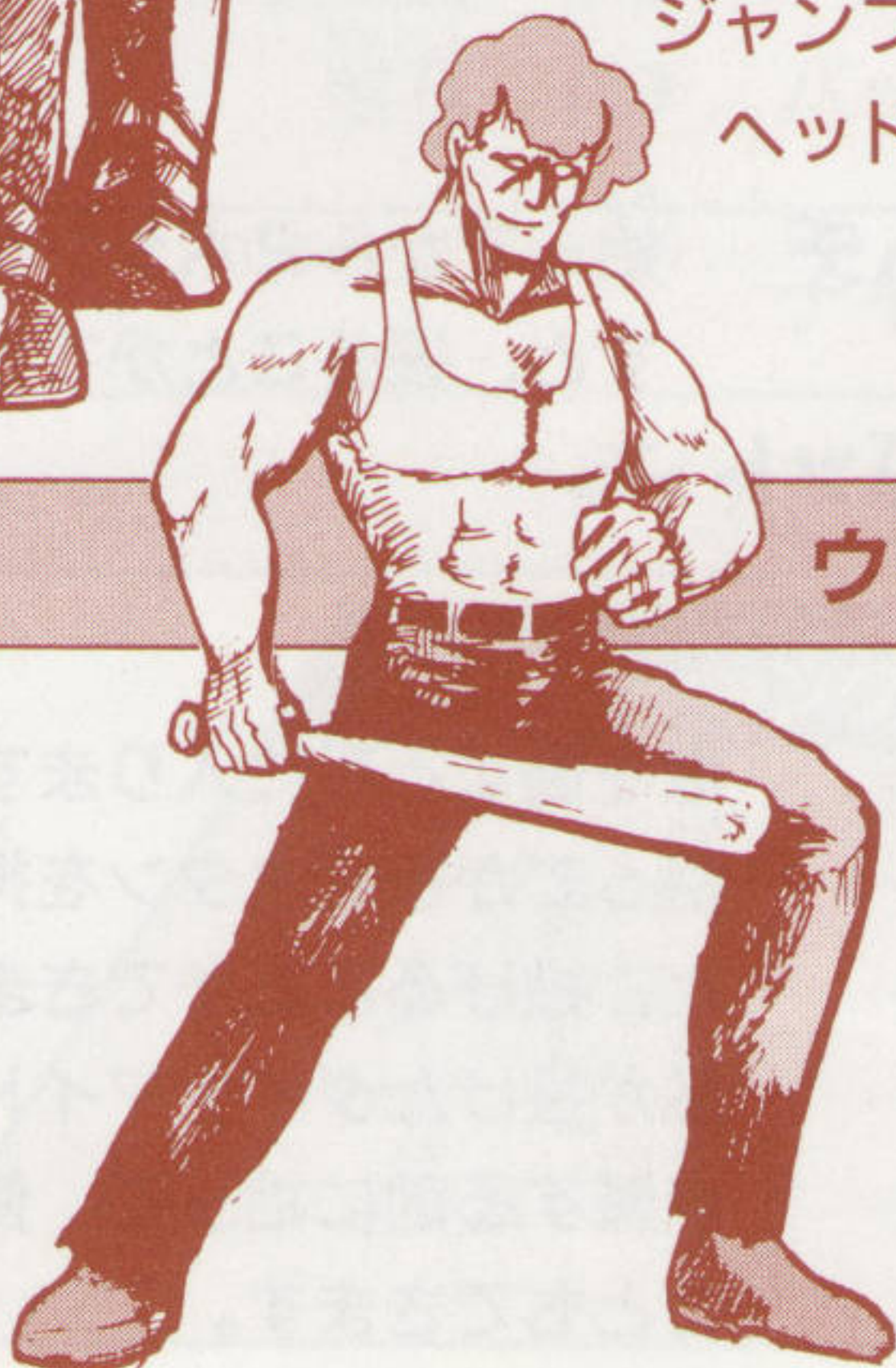


ローパー Rowper

身長 181cm

体重 80kg

得意技 左右パンチ
ジャンプキック
ヘッドバット



ウィリアムス Williams

身長 185cm

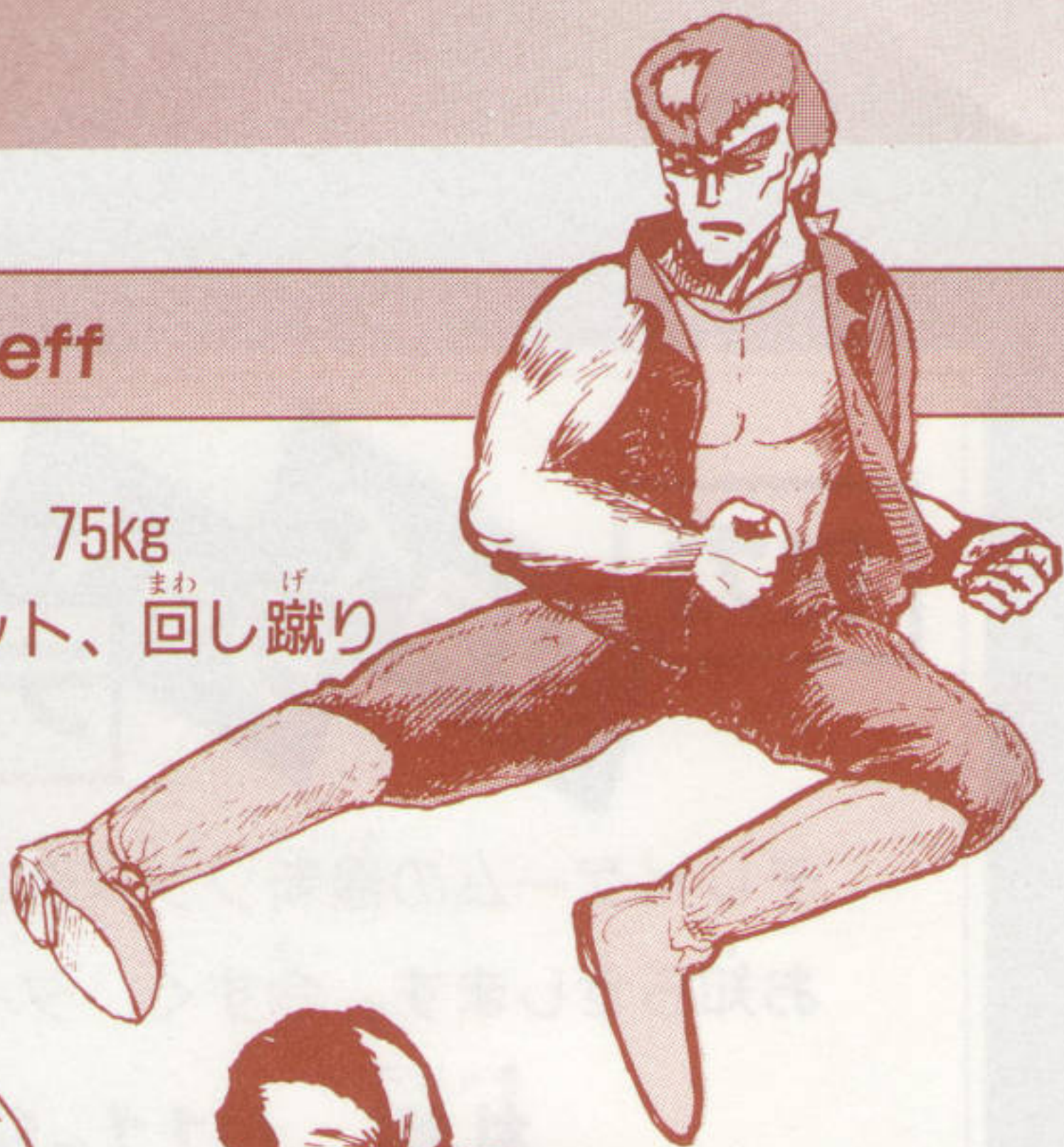
体重 77kg

得意技 ジャンプキック
バット振り
ナイフ投げ

ジェフ Jeff

身長 180cm 体重 75kg

得意技 ヘッドバット、回し蹴り



リンダ Rinda

身長 167cm

バスト 92cm

得意技 左右パンチ、ムチ



身長 175cm

体重 76kg

得意技 機関銃

大ボス ウィリー Willy

セガ

ジョイジョイ

テレフォン

テレビゲームの最新ソフト情報を、キミだけに
お知らせします。今すぐ、ダイヤルしちゃお！



さっぽろ
札幌

011-832-2733

とうきょう
東京

03-236-2999

おおさか
大阪

06-333-8181

ふくおか
福岡

092-521-8181

※電話番号は、よく確かめて、正しく回してね。

©TECHNOS JAPAN CORP. 1988

REPROGRAMMED GAME ©SEGA 1988

株式会社 **セガ・エンタープライゼス**

本社 〒144 東京都大田区羽田1-2-12

電話03(743)7435(代表)

お問い合わせ：本社消費者サービス係

電話03(742)7068(直通)