

SEGA MARK III 専用

GOLD CARTRIDGE

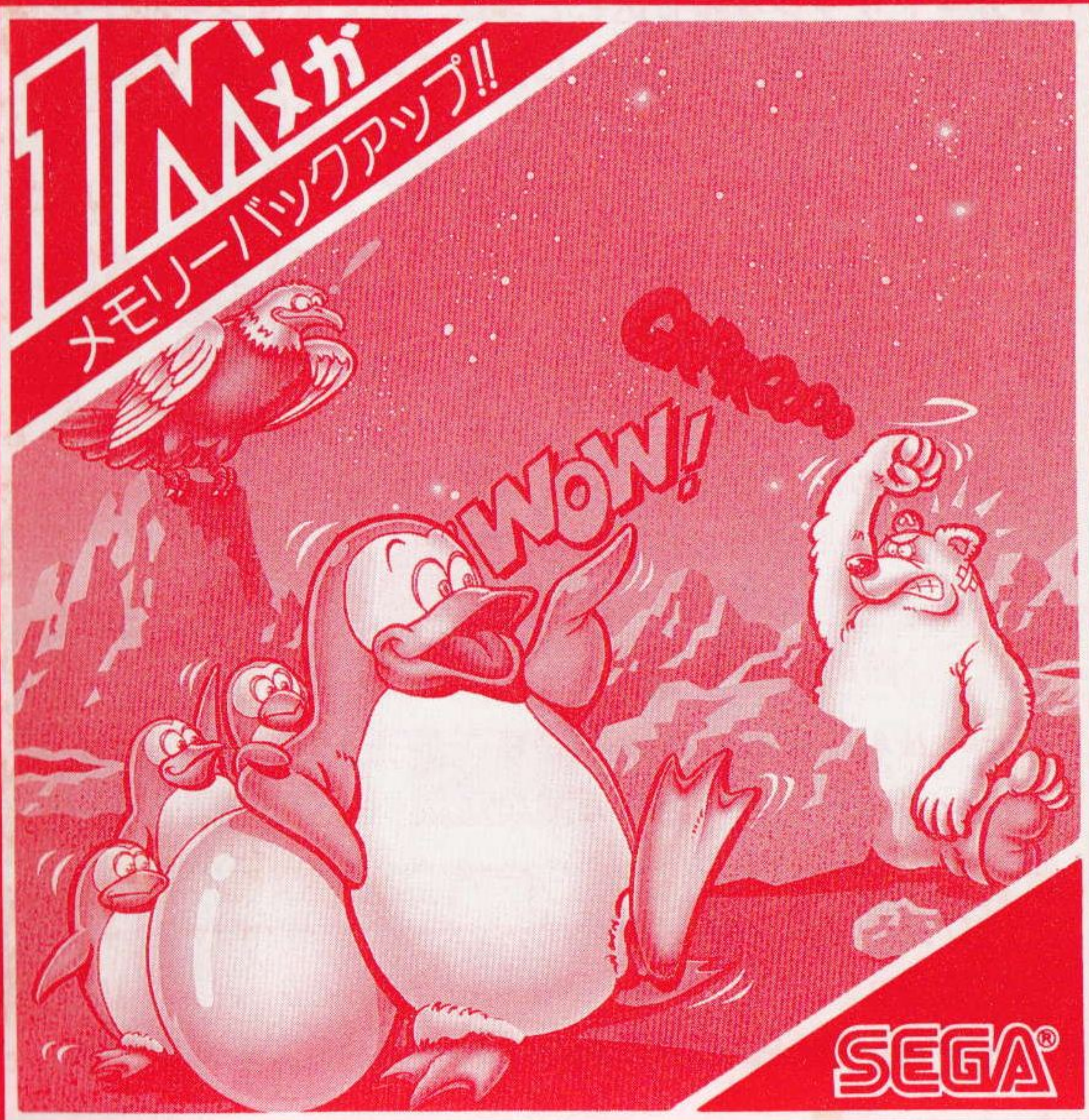
どきどき

ペンギンランド™

宇宙大冒険

ゲームの遊び方

1人用



ご 注 意

このカートリッジは、バックアップ機能により、自分でつくったゲームをセーブしたり、ロードしたりできます。

乱暴に取り扱おうと、バックアップ機能が作動しなくなるおそれがありますので、十分注意してください。

- カートリッジを差し込むときは、必ず電源スイッチをOFFにしてから、静かに差し込んでください。
- カートリッジをはずすときは、必ず電源スイッチを、OFFにしてから、静かにはずしてください。

※ このカートリッジはリチウム電池を搭載しています。通常の状態ですうねんかんしようで使用できます。ただし、電池の交換はできませんので、ご了承ください。

目 次

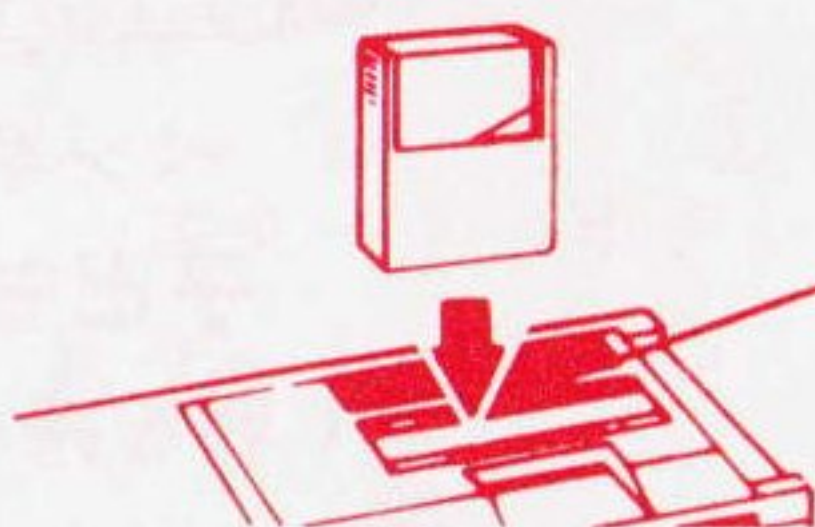
ゲームを始める前に読んでおこう	1
ペンギンランドの住人たち	2
操作方法	3
遊び方	4
EDITOR	10
セガ ゴールド カートリッジからのお願い	13

はじめ まえ よ ゲームを始める前に読んでおこう

セガ ゴールド カートリッジは、コンピュータテレビ
ゲーム SEGA MARK III専用です。

セガ ゴールド カートリッジの使い方

- ① 電源スイッチをOFFにしておく。
- ② 次に、カートリッジを差し込む。



カートリッジ スロット
(差し込み口)

- ③ 電源スイッチをON。テレビ画面に何も映らないときは、②の差し込みを確認しよう。
- ④ プレイ後は、必ず電源スイッチをOFFにしてからカートリッジを抜き、ケースに入れて大切に保管しよう。

ジョイスティックの取り付け位置

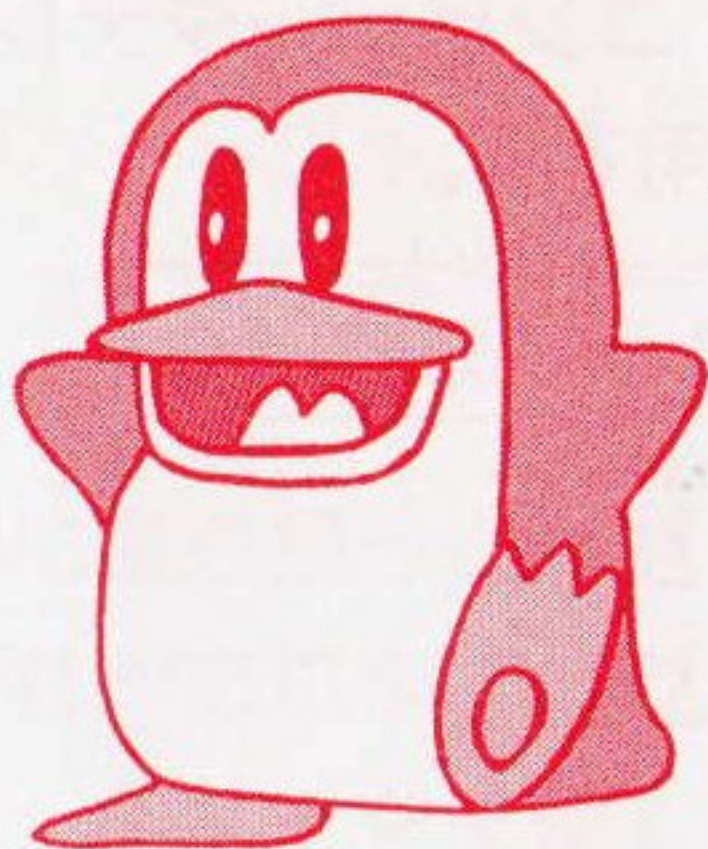


(真上から見た図)

JOY-1

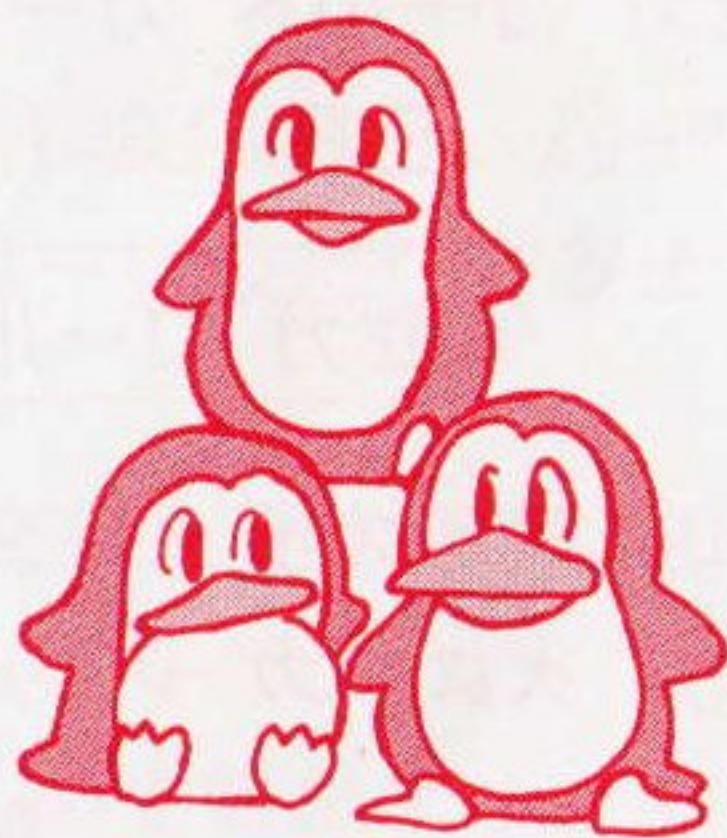
上のJOY-1にジョイスティックを差し込もう。

じゅうにん
ペンギンランドの住人たち



ペンギンの
アデリー

このゲームの主人公。
かわいい子どもたちに卵を
届けるため、がんばるぞ！



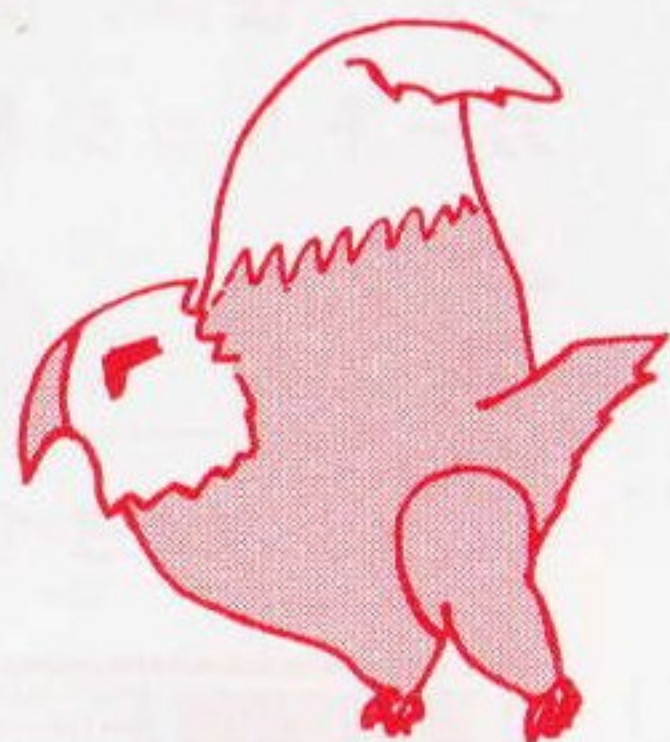
ペンギンの
子どもたち

早く卵を持ってきてね。
楽しみにしてるんだ。



しろ
白くまの
ゲンゴウ

オレさまのパンチで、アデ
リーも卵もノックアウトさ。
(岩で押しつぶせば、倒せる)



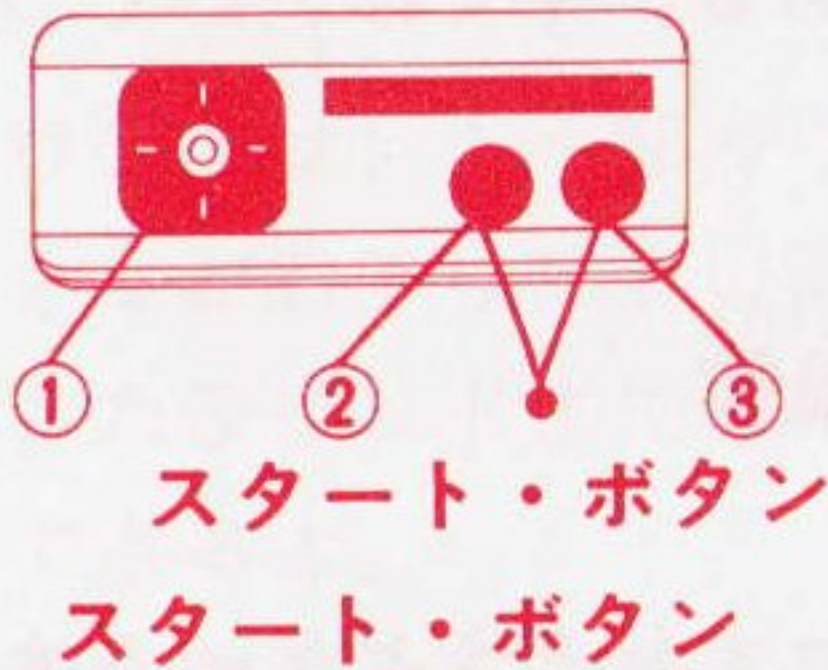
ハゲタカの
カミール

すきをついて、空から
攻撃するぞ。(倒せない
から、逃げよう)

操作方法

このゲームは、ジョイスティック（SJ-150シリーズ、SJ-200、SJ-300シリーズ）で遊ぶものです。キーボード（SK-1100）をつないでいるキミは、プレイする前にキーボードをMARKⅢから取りはずしてください。

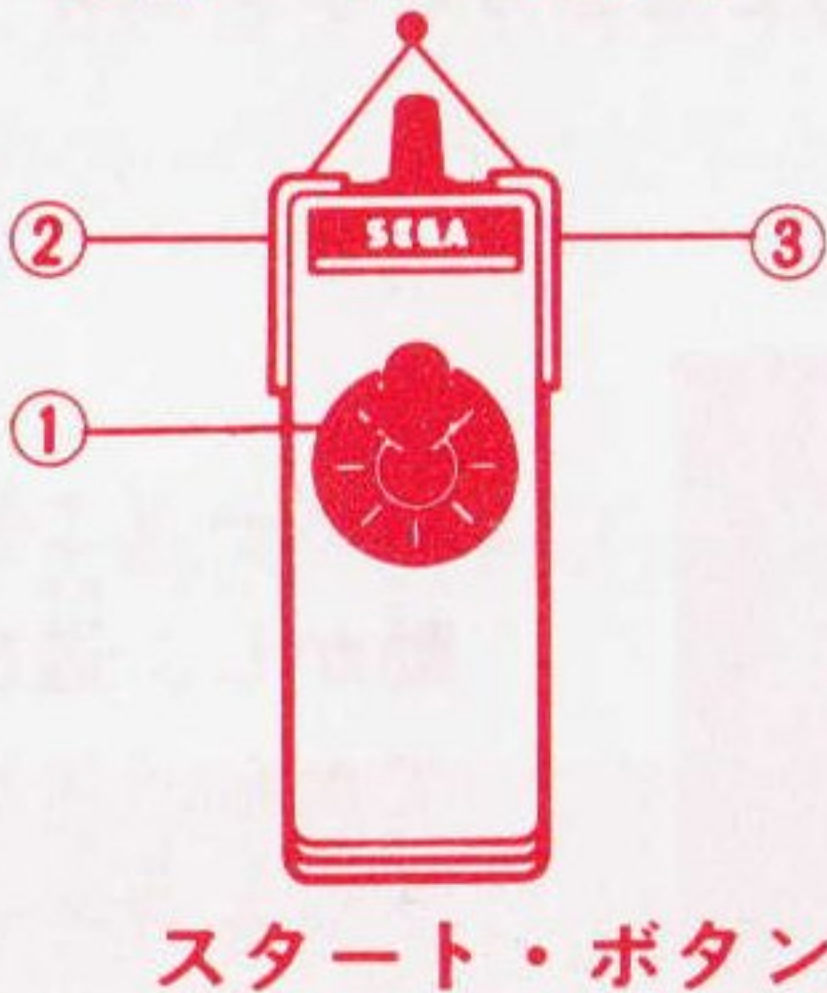
SJ-150
シリーズ



① ● ラウンドを選ぶ(↑↓)

- アデリーを動かす (↔)
- 卵をころがす (↔)
- 岩を押す

SJ-200



② ジャンプ

- ③ ● ブロックを壊す
- 岩を落とす
- パイプを通す

SJ-300
シリーズ
べつうり
(別売)



②、③を同時に押すと卵はひとりでに割れる。
身動きできなくなったときは、卵を割って、もう1度やり直そう。

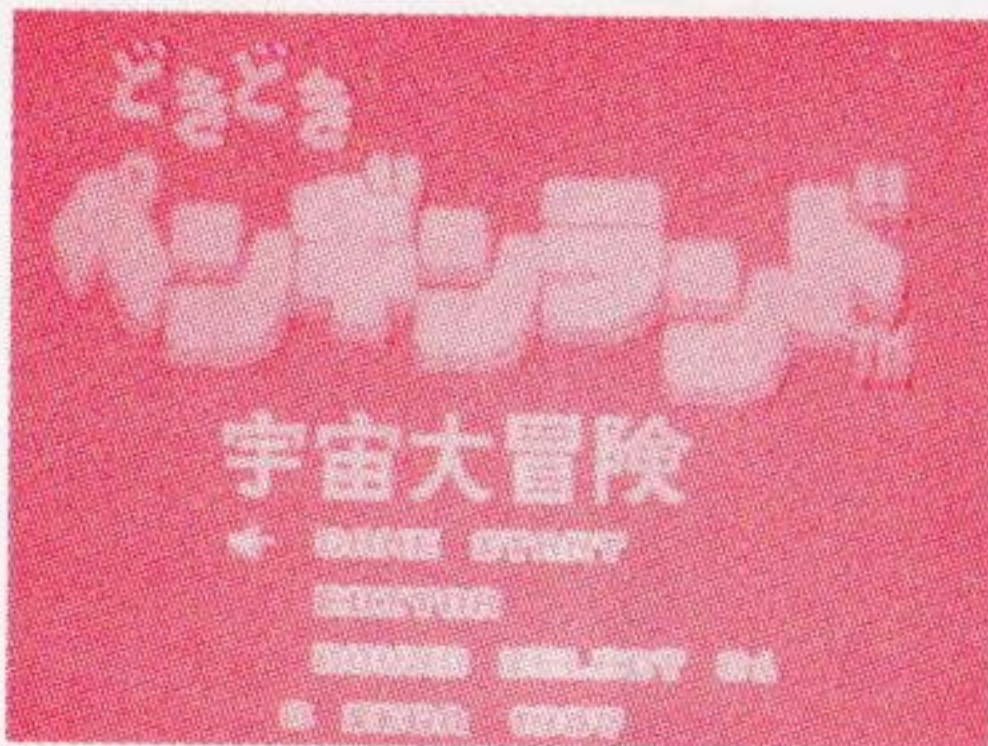
■ゲームの目的 もくてき

ブロックを壊しながら、卵を下へ下へと運んでいこう。
途中でウツカリ卵を割らないように、気をつけること。
ラウンドは全部で50ある。キミは、いくつクリアできるかな？

■ゲームオーバーの条件 じょうけん

3個ある卵が全部割れてしまうとゲームオーバーだよ。

■スタートのしかた



レバー（↑↓）で [右] を
動かし、遊び方を選んでから、スタート・ボ
タンを押そう。

ゲーム スタート GAME START

好きなラウンドを選び、プレイする。

エディター EDITOR

自分でゲーム画面をつかって、プレイする。

（くわしくは、10～12ページを見よう）

◆ ラウンドの選び方

ROUND SELECT 01

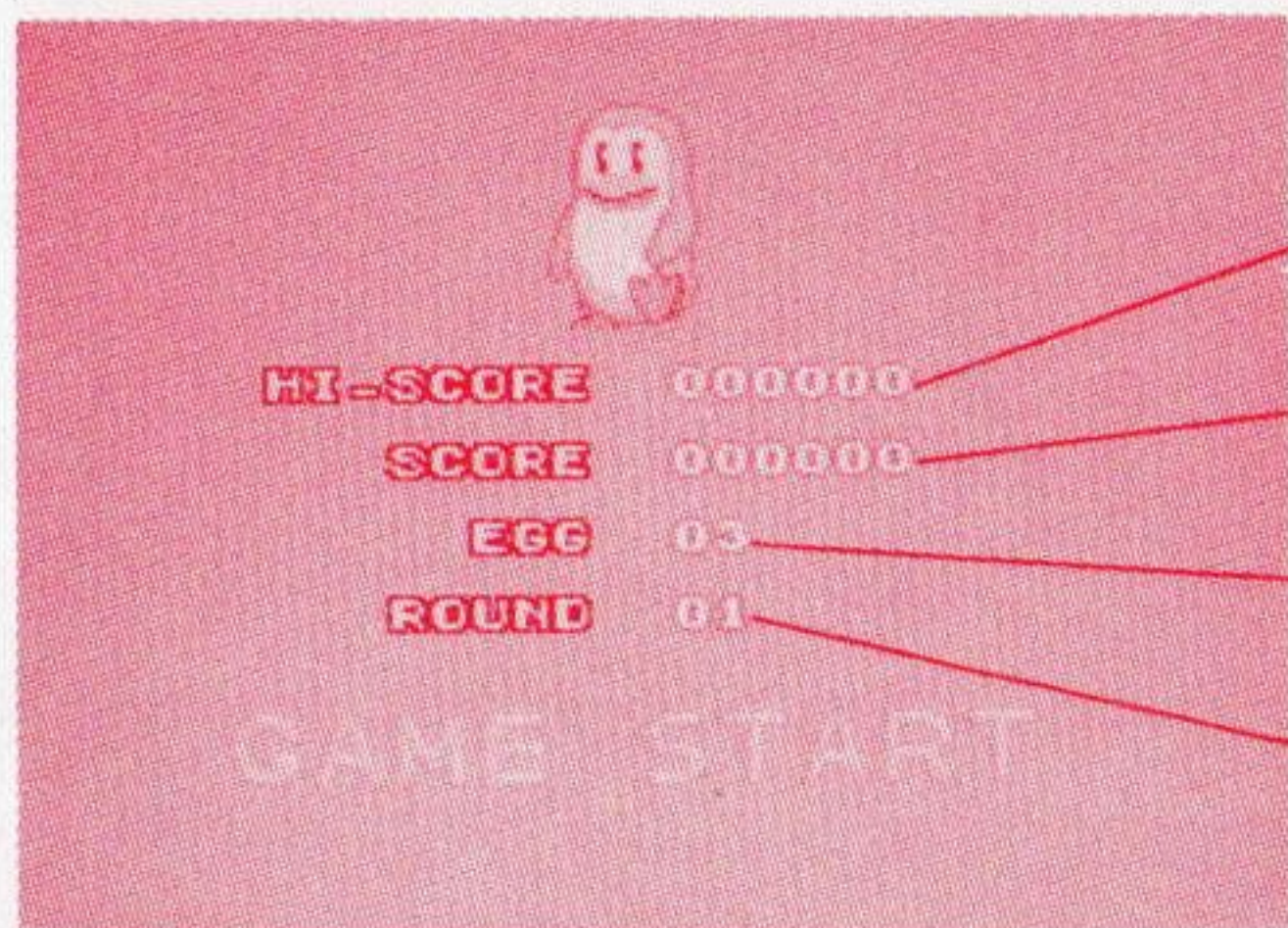
レバー（↑）を動かすと、ラウンドの数字が変わる。
ラウンドを選んだら、スタート・ボタンを押そう。

※ 選べるラウンドは、1～30ラウンドまで。

ただし、キミが31ラウンド以降をクリアすると、キミがクリアしたラウンドまでなら、どのラウンドでも選ぶことができるよ。

※ 原則として、ラウンドの数字が多くなるほど、むずかしくなる。

◆ さあ、ゲームスタート！



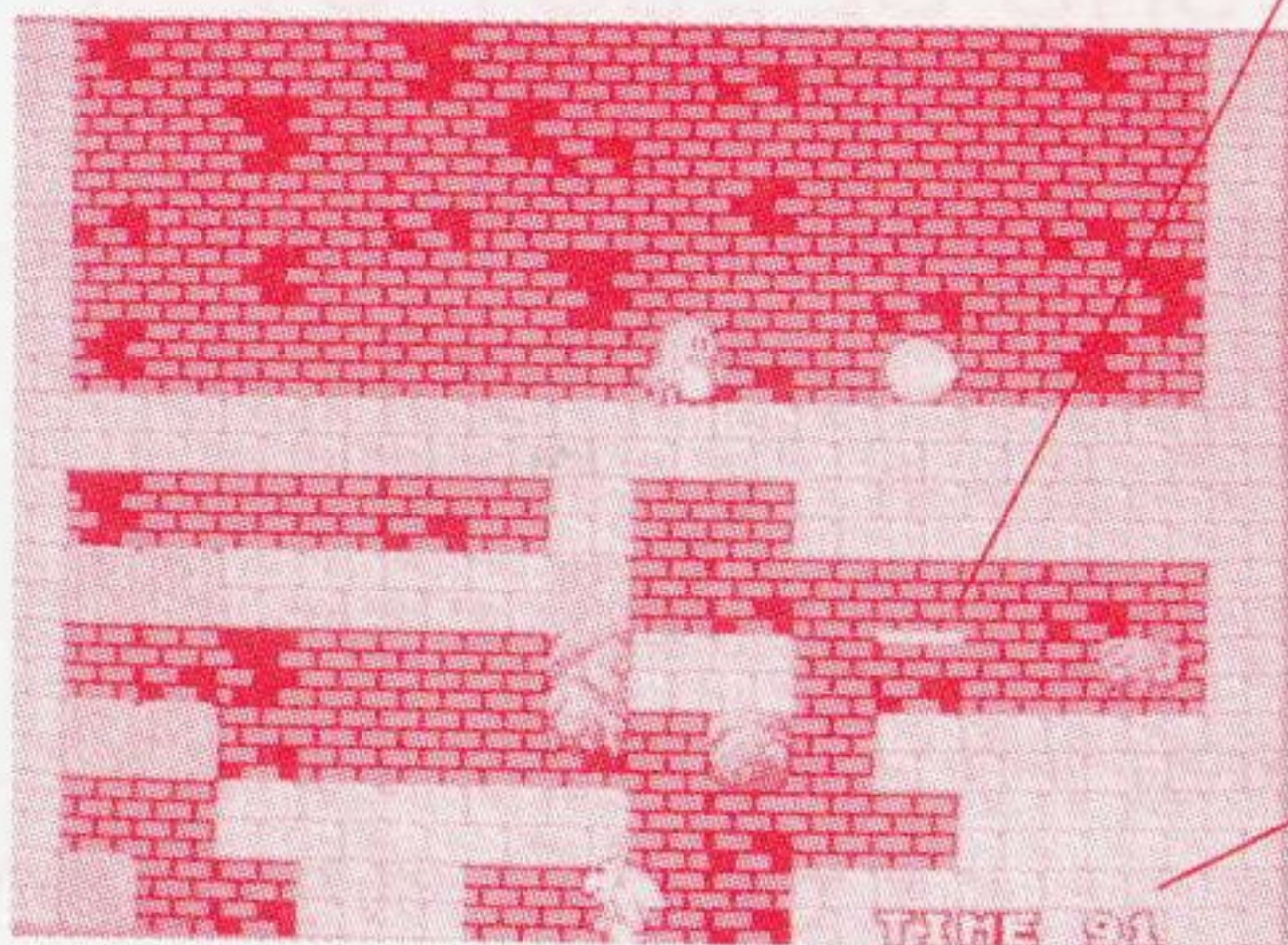
ハイスコア

キミのスコア

たまごかず
卵の数

ラウンド

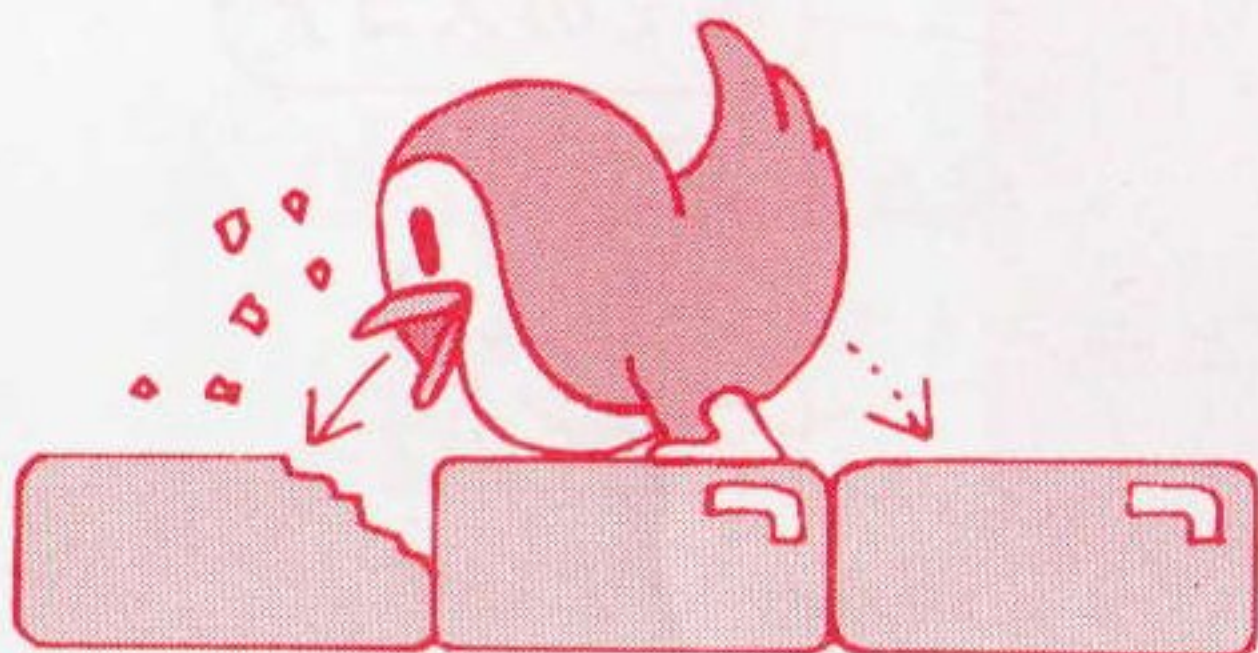
あんぜん
安全ライン



残りタイム

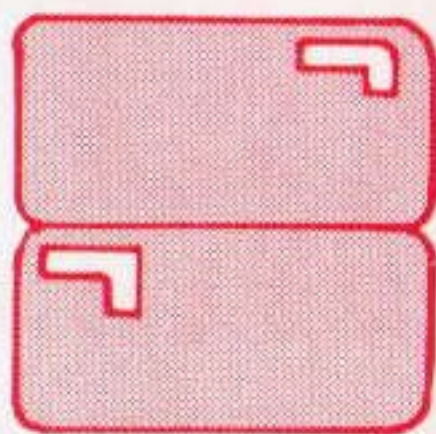
- 卵は、安全ラインより下に落とすと、割れてしまうよ。
(安全ラインは、卵の位置に合わせて移動する)
- ゲーム中、本体のポーズ・ボタンを押してレバーを下に入れると、ラウンド全体を見ることができる。いちばん下まで見ると、自動的にゲーム画面にもどれるよ。

◆ ブロックの壊し方



アデリーが壊せるのは、両隣りのブロックだ。壊したいブロックの方を向いて、③ボタン(右)を押すと、ブロックを壊せるよ。

■ブロックの種類



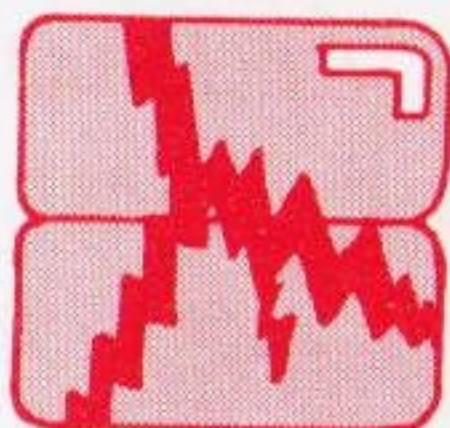
^{こおり}氷のブロック（^{みずいろ}水色）

アデリーが壊せるブロック。



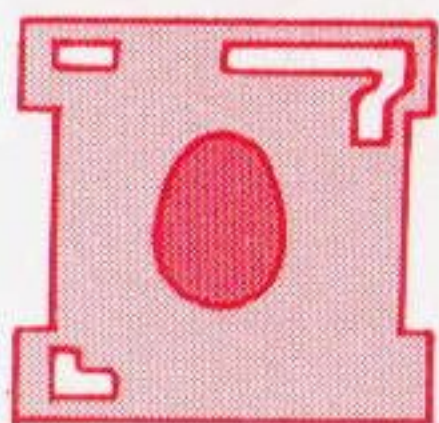
^{いし}石のブロック（^{ちゃいろ}茶色）

アデリーが壊せないブロック。上下、左右に動くものや、消えたり現れたりするものがある。



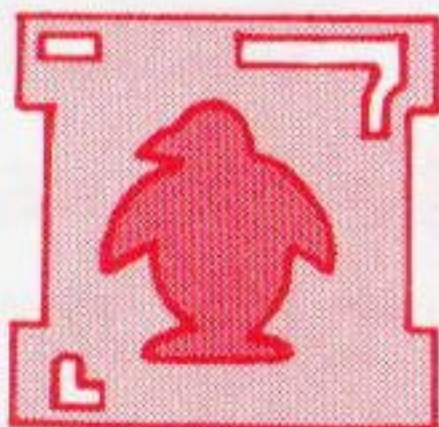
^{はい}ひびの入ったブロック

^{たまご}卵がのると、^{こわ}壊れてしまう。でも、アデリーが壊すことはできない。



パイプ（^{たまご}卵だけを^{とお}通す）

このブロックの上に^{たまご}卵を置いて③ボタン（^{みぎ}右）を押すと、^{たまご}卵は^ぬすり抜ける。



パイプ（アデリーだけを^{とお}通す）

このブロックの上に^た立って、③ボタン（^{みぎ}右）を押すと、アデリーは^ぬすり抜ける。



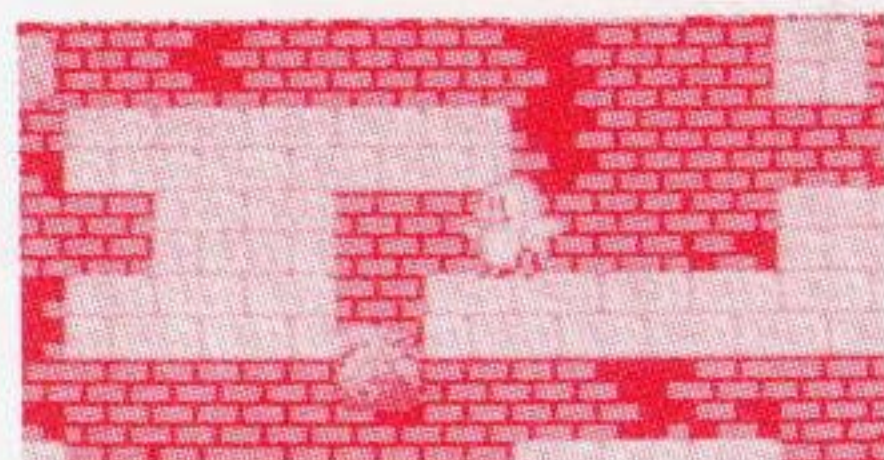
^{いわ}岩

アデリーが^{うご}動かせるブロック。
（^{いわ}岩の^{うご}動かし方は、8ページを^み見よう）

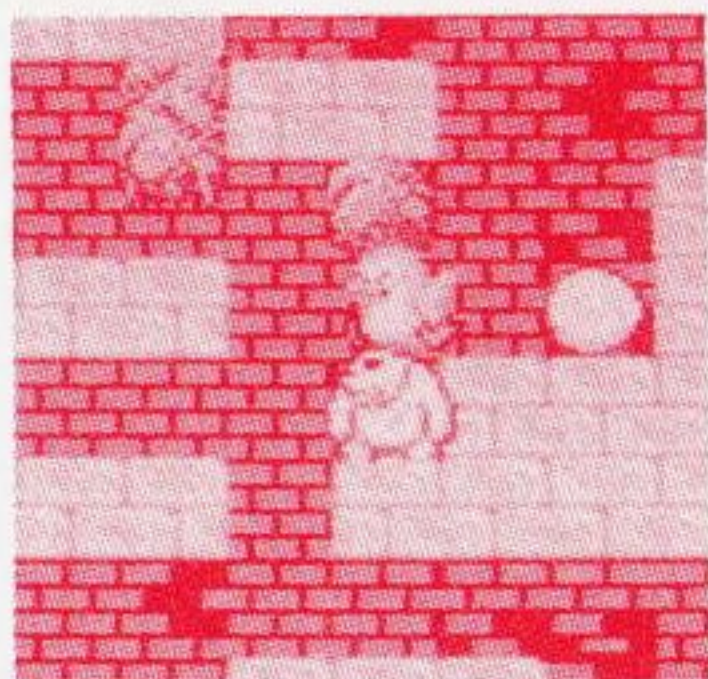
◆^{いわ}岩の^{うご}動かし方^{かた}



A. アデリーが^{いわ}岩を^お押せば、
^{うご}動かせるよ。^{じょそう}助走をつけ
て^お押せば、^{うご}動かしやすい。



B. ③ボタン（^{みぎ}右）を^お押せば、
^{いわ}岩を^お落とせる。



C. ^{いわ}岩の^{した}下でジャンプすれば、
^{いわ}岩を^お落とせるよ。ただし、
ジャンプのあと、^{いそ}急いで
よけないと、アデリーが
^{いわ}岩の^{した}下^じ敷きになるよ。

■かくれキャラクター

ペンギンランドには^{つぎ}次のキャラクターが^{かく}隠されている。
キャラクターは、^{ある}あるブロックを^{こわ}壊すと^で出てくるよ。

100

200

ポイント

^{てん}100点と^{てん}200点の2^{しゅるい}種類がある。^{ひょうじ}表示さ
れた^{てんすう}点数がスコアに^{かさん}加算される。



と けい
時 計

タイムが増える。



てつ たまご
鉄の卵

安全ラインの位置が1ブロック分だけ
さ 下がる。



バ ネ

ジャンプ力がアップする。



ゆう れい
幽 霊

アデリーにのりうつり、
ふ りょう 不良ペンギンにしてしま
まう。



ふ りょう
不良ペンギン

■スコア

● ゲンゴウ (白くま) …200点

● 残りタイム×50点

● ラウンド・クリア時のボーナス

1～10ラウンド……3000点

11～20ラウンド……5000点

21～30ラウンド……8000点

31～40ラウンド……10000点

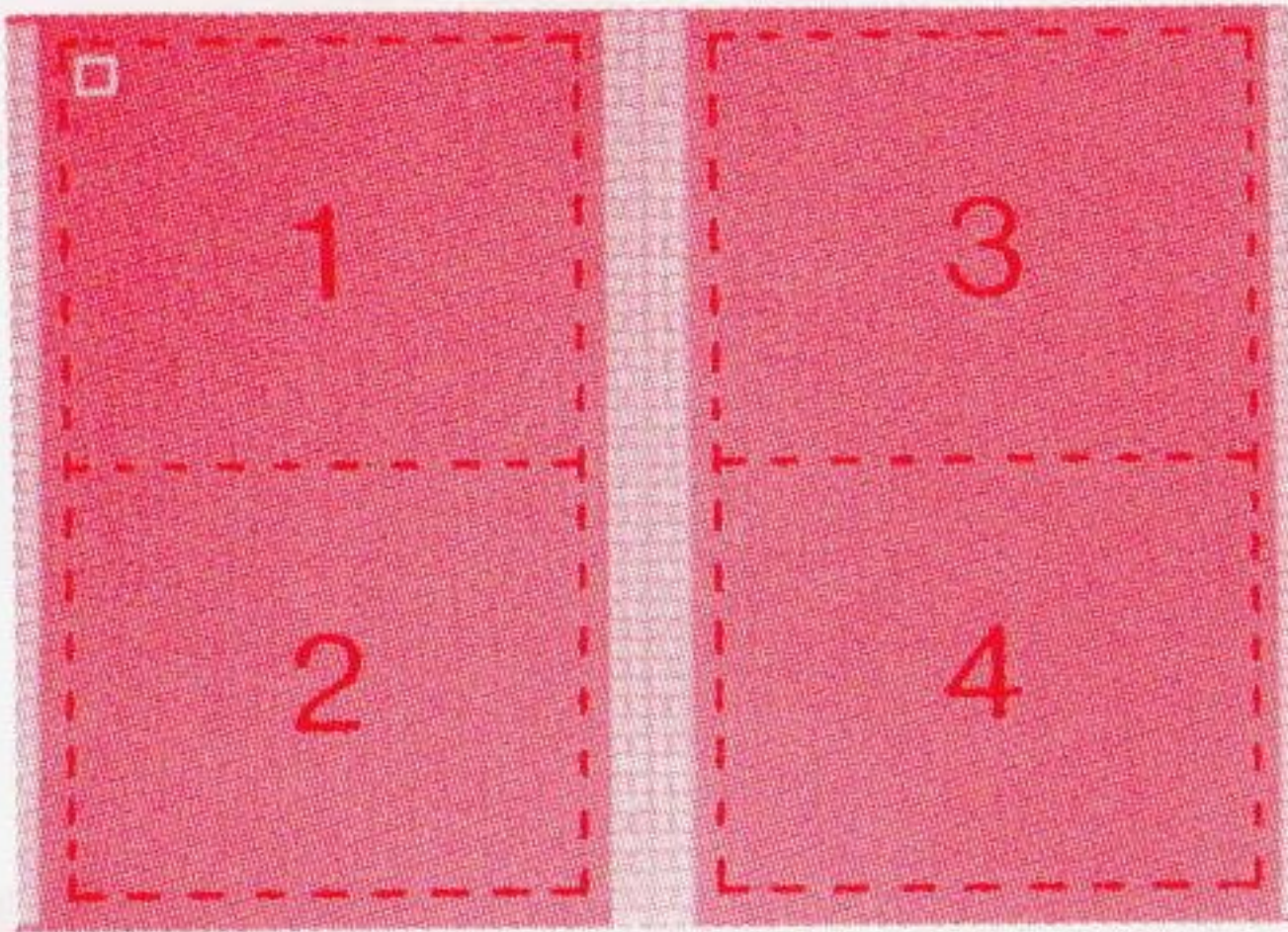
41～50ラウンド……20000点

エディター EDITOR

スタートのとき、^{エディター}EDITORを^{えら}選ぶと、^{じしん}キミ自身で
ゲーム^{がめん}画面をつくることができるんだ。

■^{がめんこうせい}画面構成

A ^{エディターがめん}(EDITOR画面)

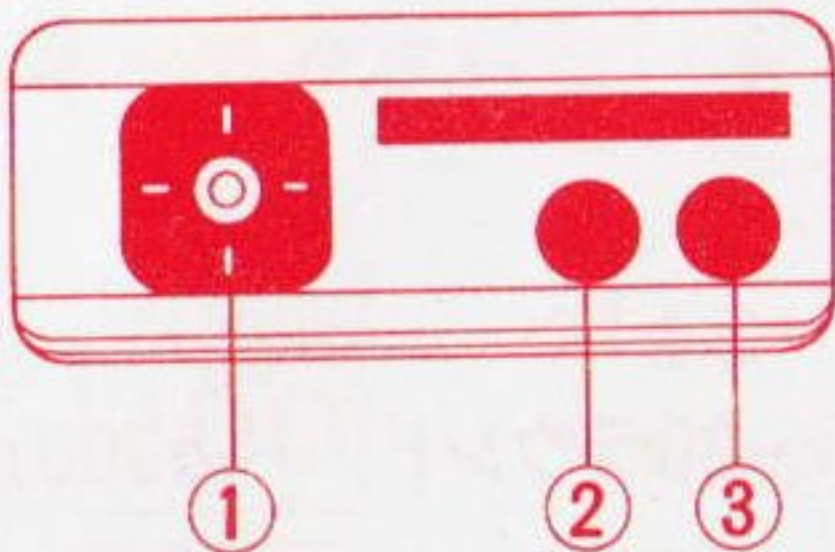


B



- Aで^{がめん}面をつくると、Bのようなゲーム^{がめん}画面になる。

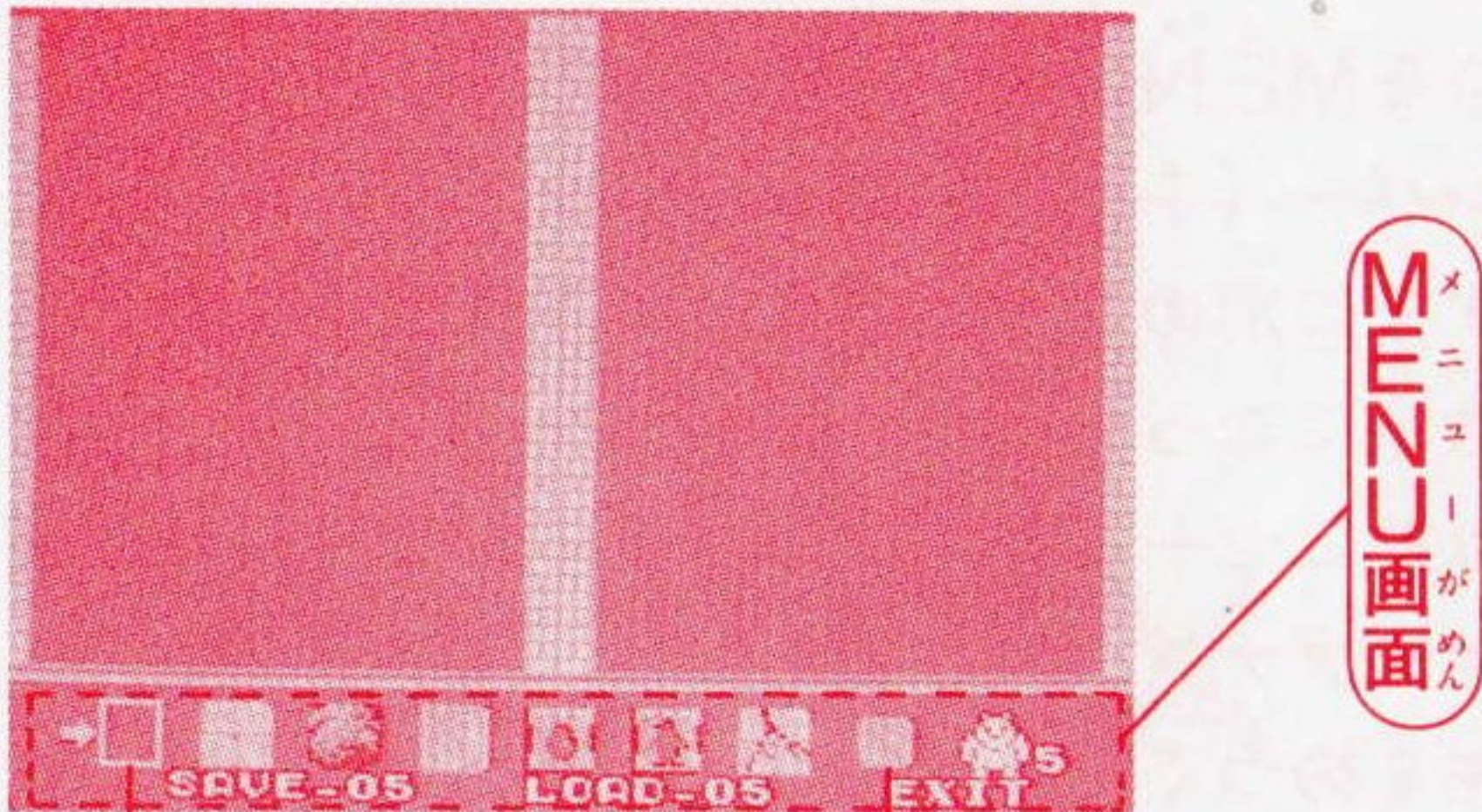
■^{エディター}EDITORの^{そうさほうほう}操作方法



- ① ⇨や□(カーソル)を^{うご}動かす
 - ② パーツを^お置く
 - ③ ● ^{けってい}決定ボタン
- ^{エディターがめん}EDITOR画面と^{メニュー}MENU画面を^{がめん}切り^か換える

■ゲーム画面の作り方

1. まず、③ボタンを押して、MENU画面を出す。



えら
選んだパーツ
と
け
を取り消す

き
消えたり現れたり
するブロック

2. ①で⇨を動かしてパーツを選んだら、③ボタンを押して、EDITOR画面に切り換える。

※パーツは、7種類のブロックと白くま(5匹まで)。

3. ①で□(カーソル)を動かして、パーツを置く位置を決めたら、②ボタンを押す。

4. 1.から3.の作業をくり返せば、キミだけのゲーム画面を自由につくることができる。

- ゲームをつくるのを中止したいときは、タイトル画面にもどそう。⇨をMENU画面のEXITに合わせて、③ボタンを押せば、タイトル画面にもどるよ。

セーブ ■SAVE

キミのつくったゲーム画面で遊ぶには、まず、ゲームをセーブすることだ。

1. ⇨をMENU画面のSAVEに合わせる。
 2. レバー(↑)を動かして、セーブナンバーを選ぶ。
- ※すでに別のゲームがセーブされている場合は、赤い数字になっている。そのナンバーにセーブすると、以前にセーブしておいたゲームは自動的に消えるよ。
3. セーブナンバーを選んだら、③ボタンを押そう。
キミのつくったゲーム画面になるよ。

ロード ■LOAD

セーブしておいたゲームを呼び出せば、以前につくったゲームで遊ぶことができるよ。

1. ⇨をMENU画面のLOADに合わせる。
 2. レバー(↑)を動かして、ロードナンバーを選ぶ。
- ※赤い数字のところに、ゲームがセーブされている。
3. ロードナンバーを選んだら、③ボタンを押そう。
ゲーム画面全体を確認したら、③ボタンでMENU画面に切り換える。
 4. ⇨をMENU画面のSAVEに合わせる。
レバー(↑)を動かしてロードナンバーと同じ数字を、セーブナンバーの中から選び、③ボタンを押す。

セガゴールドカートリッジからのお願い

セガ ゴールド カートリッジは、ホームテレビ
ゲーム SEGA MARK III 専用です。

—— 正しくお使いいただくために ——

ぬらさない!

ま
曲げない!



つよ
強いショック
はダメ!

ちやくしやにっこう
直射日光、
だい
大きらい!



キズつけない!

たか おん ど
高い温度に
ちか
近づけない!



シンナーや
ベンジンもダメ!

- ぬらしたときは、完全に乾かしてから使いましょう。
- 汚れたら、石けん液で湿らせた柔らかい布で軽くふいてください。
- 使用後は、ケースに入れてください。

ちやうじかん
長時間にわたりゲームをするのはやめましょう。

また、長時間ゲームをするときは、1時間ごとに
10分~20分の休憩をしましょう。

セガ ジョイジョイテレフォン



テレビゲームの最新ソフト情報を、
キミだけにお知らせします。
今すぐ、ダイヤルしちゃお!

さっぽろ 札幌	011-832-2733
とうきょう 東京	03-236-2999
おおさか 大阪	06-333-8181
ふくおか 福岡	092-521-8181

※電話番号は、よく確かめて、正しく回してね。

株式会社 **セガ・エンタープライゼス**

本社 〒144 東京都大田区羽田1-2-12
電話03(743)7435(代表)
お問い合わせ：本社消費者サービス係
電話03(742)7068(直通)