

# Great Ice Hockey™



---

Great Ice Hockey. It's one of the most intense team sports in the world. And you're playing against the seven most intense teams in the world. You'll play every position. And try to beat every team. Go for it.



**SEGA®**

## ねが お願い

はじ まえ  
ゲームを始める前に  
よ  
まず、読んでおこう。

- カートリッジを差し込むときに、<sup>かなら でんげん</sup>必ず電源スイッチを切っておいてください。
- 電源を入れても何も映らないときには、カートリッジがきちんと差し込まれているか<sup>かくにん</sup>確認しましょう。
- プレイのあとは、<sup>かなら でんげん</sup>必ず電源スイッチを切ってからカートリッジを<sup>ぬ</sup>抜いてください。

せいみつ き き  
カートリッジは、精密機器。  
ちゆう い  
こんなことに、注意して！

- <sup>きよくたん たか おんど ひく おんど</sup>極端に高い温度や低い温度には<sup>ちかづ</sup>近付けないでください。
- <sup>つよ</sup>強いショックを与えたり、<sup>あた</sup>分解しない<sup>ぶんかい</sup>でください。
- <sup>よご</sup>汚れを拭くときに、シンナーやベンジンなどの<sup>やくひん</sup>薬品を使<sup>つか</sup>わないでください。
- <sup>たんし</sup>端子に<sup>ふ</sup>触れたり、<sup>みず</sup>水でぬらさぬようにしてください。

## ひとこと

なが <sup>じかん</sup>長い時間ゲームをしていると、<sup>め</sup>目が<sup>つか</sup>疲れます。ゲームをするときは、1時間ごとに10～20分の<sup>ぶん きゆうけい</sup>休憩をとるようにしましょう。

# ICE HOCKEY

## あそ 遊び方説明書 かたせつめいしょ

ひとり ふたりよう  
1人~2人用

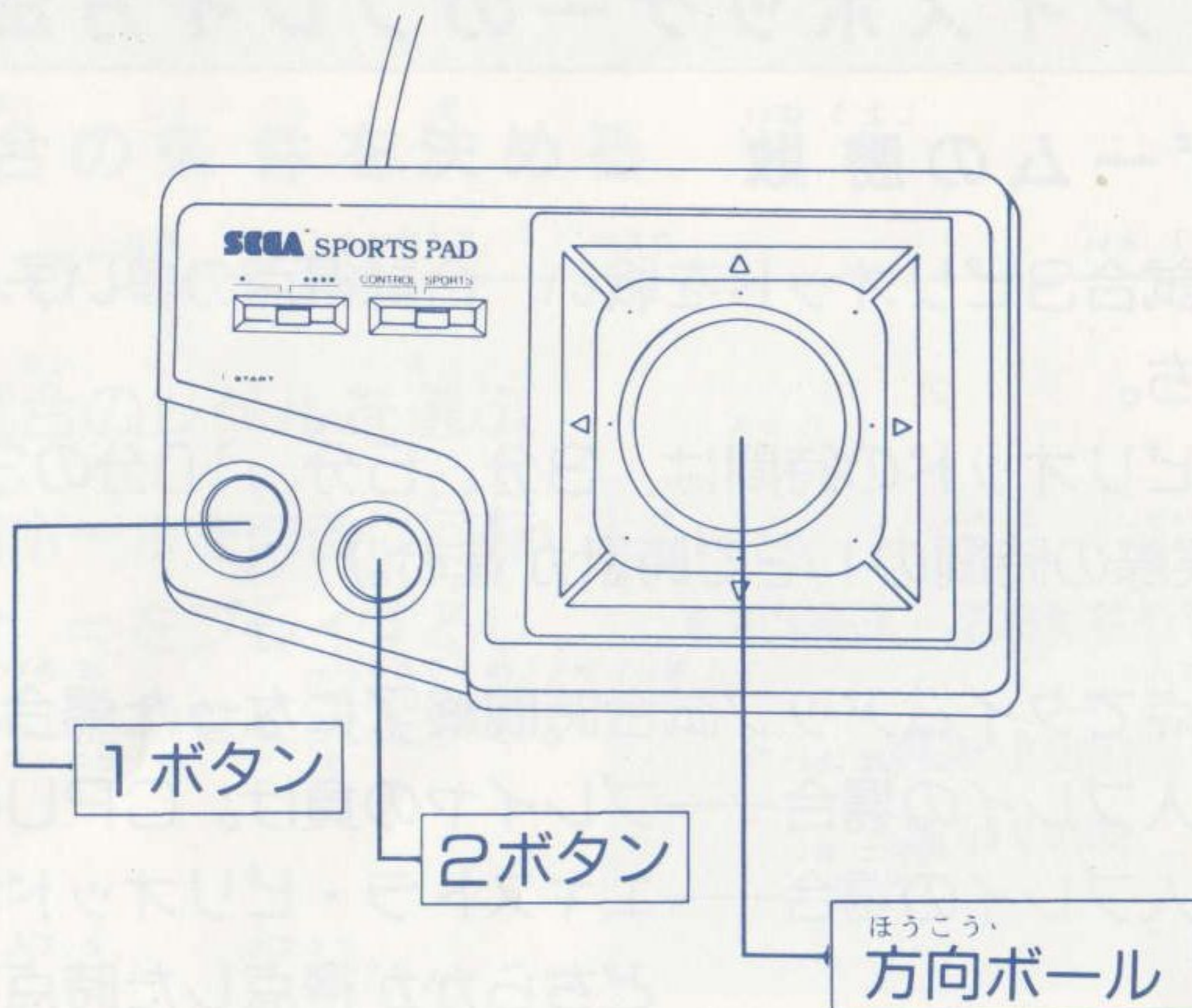
- ◆このゲームはスポーツパッド専用です。コントロールパッドは使えません。
- ◆プレイする前に、コントロールパッドを外し、スポーツパッドを取り付けてください。

### スポーツパッドの使い方

スポーツパッドの特徴は、キャラクターを動かす方向が、ジョイスティックのように8方向だけではなく、もっと多く分割されていることです。

スポーツゲームでは、キャラクターを動かせる方向が多いほど、より自然な動きになります。それだけ実際のスポーツと同じ感覚でゲームが楽しめます。

方向ボールは方向だけではなく、動かす対象物のスピードのコントロールもできます。このアイスホッケーでは、選手のスケーティング・スピードやシュートしたパックのスピードを、方向ボールの回転する速さで決られますので、コントロールパッドのスポーツゲームより迫力があるプレイになります。



## 1ボタン

- シュート
- ゴールキーパーの位置を固定、解除。

## 2ボタン

- パス

## ほうこう方向ボール

- 対戦相手チームを選ぶ。
- 試合のレベルや試合時間を選ぶ。
- 選手を動かす。
- シュートの方向とスピード(1ボタンと併せて使う)
- パスの相手を選ぶ。
- ゴールキーパーを動かす。

# アイスホッケーのプレイ方法<sup>ほう ほう</sup>

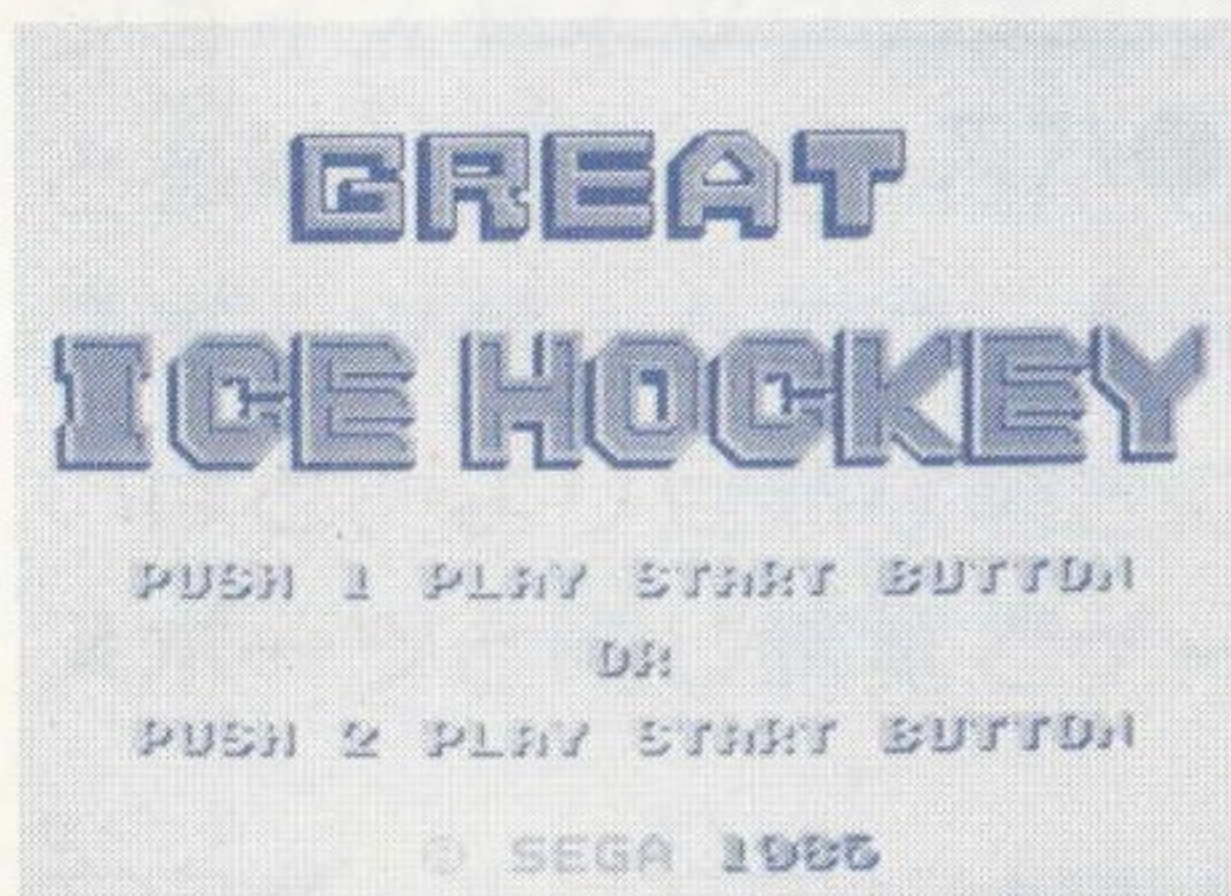
## ■ ゲームの勝敗<sup>しょう はい</sup>

一試合<sup>ひとしあい</sup>3ピリオッドを戦い<sup>たたか</sup>、合計得点<sup>ごうけいとくてん</sup>の多いチームが勝ち<sup>おお</sup>。

各ピリオッドの時間は、3分<sup>ぶん</sup>、5分<sup>ぶん</sup>、10分<sup>ぶん</sup>の3種類<sup>しゅるい</sup>。  
(実際の時間の1/2で時計が進む<sup>とけいすす</sup>。)

- \* 同点<sup>どうてん</sup>でタイムアップ<sup>しあいじかんしゅうりょう</sup>試合時間終了になった場合は<sup>ばあい</sup>  
1人プレイの場合<sup>ワン</sup>——プレイヤの負け<sup>ま</sup>。CPUの勝ち<sup>コンピュータ</sup>。  
2人プレイの場合<sup>ツー</sup>——エキストラ・ピリオッドになり、  
どちらかが得点<sup>とくてん</sup>した時点で試合<sup>じてん</sup>は終る<sup>しあい</sup>。

## ■ ゲームスタート



タイトル画面<sup>がめん</sup>が出ているときにスタートボタンをお押し<sup>お</sup>す。

- 1人プレイ<sup>ワン</sup>——1P側<sup>ワンプレイがわ</sup>のスタートボタンをお押し<sup>お</sup>す。
- 2人プレイ<sup>ツー</sup>——2P側<sup>ツープレイがわ</sup>のスタートボタンをお押し<sup>お</sup>す。

- ★ デモ画面<sup>がめん</sup>のときは、スタートボタンをお押し<sup>お</sup>してもゲームは始まらない<sup>はじ</sup>。リセットボタンをお押し<sup>お</sup>してタイトル画面<sup>がめん</sup>にしてください。

## ■ 試合の条件を決める

ひとり  
1人でプレイする

▶ 試合のレベルを選ぶ

ほうこう ぜんご かいてん  
方向ボールを前後に回転  
させ、⇒をプレイするレ  
ベルに合わせて決定する。

LEVEL SELECT

▶ JUNIOR  
SENIOR

▶ ピリオッドの時間を選ぶ

ほうこう ぜんご かいてん  
方向ボールを前後に回転  
させ、⇒をプレイする時  
間に合わせて1ボタンを  
押して決定する。

PERIOD SELECT

▶ 3 MINUTES  
5 MINUTES  
10 MINUTES

▶ 対戦する相手国を選ぶ

しゅつじょう くに こつき なら なか たいせん  
出場する国の国旗が並ぶので、その中から対戦したい  
国を選ぶ。旗の周囲が点滅している国が対戦するチー  
ムになる。

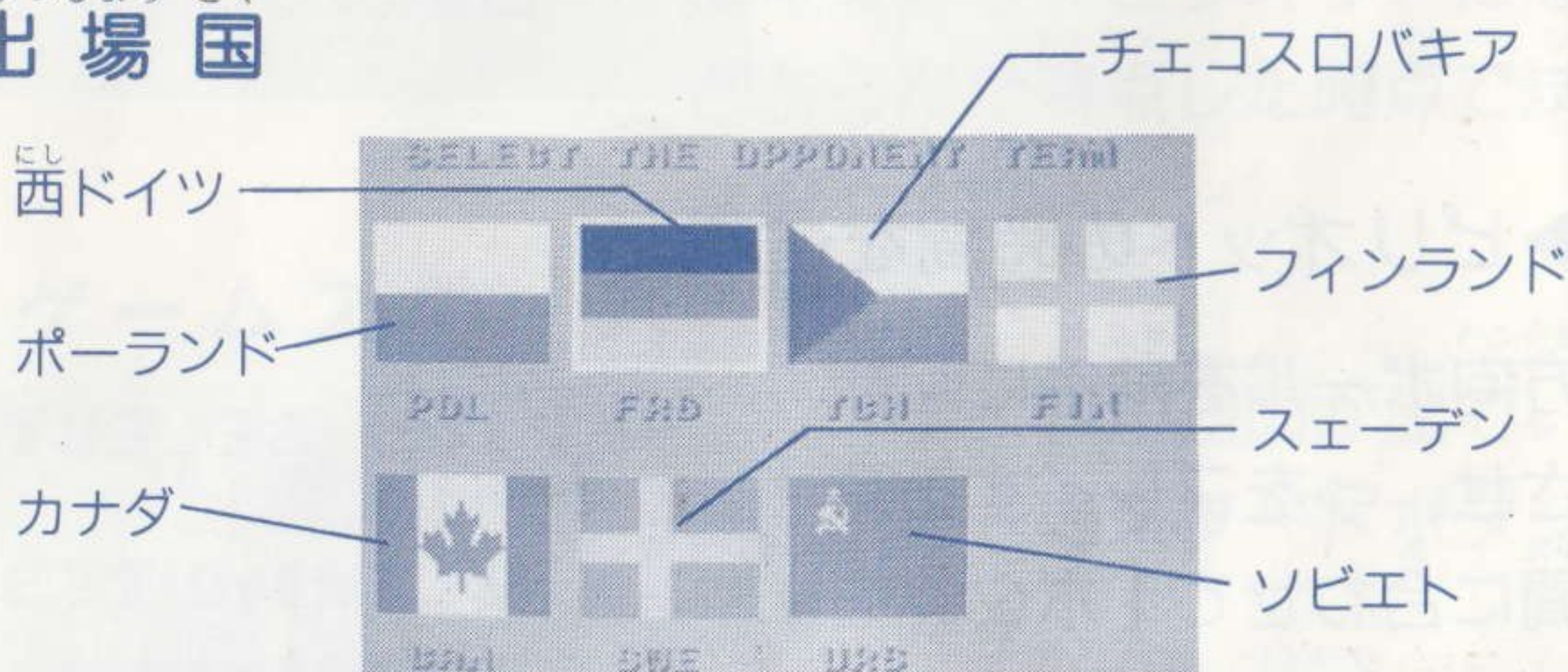
たいせん あいて えら かた ほうこう さゆう かいてん  
対戦相手の選び方は、方向ボタンを左右に回転させて、

点滅する枠を対戦する国旗に合わせ、1ボタンを押す。  
英語のメッセージが出てアメリカ国歌が演奏される。



もう1度スタートボタンを押すか、一定時間が過ぎると試合が始まる。

## 出場国



チームの強さは、右側に行くほど強くなる。自分の腕前に合わせて、対戦相手を選ぶとよい。

## 2人でプレイする

### ▶ 試合のレベルと時間を選ぶ

試合のレベルとピリオッドの時間は、1P側のスポーツパッドを使って1人プレイのときと同じ方法で選ぶ。

2人対戦では、試合のレベルの段階はない。

## ▶ チームを選<sup>え</sup>ぶ

### 1 PLAYER SELECT YOUR TEAM

画面にメッセージが出たら、1P側の国を方向ボタンで選<sup>え</sup>び、1ボタンを押すと国歌が演奏<sup>えんそう</sup>される。もう一度1ボタンを押すと画面に次のメッセージが出る。

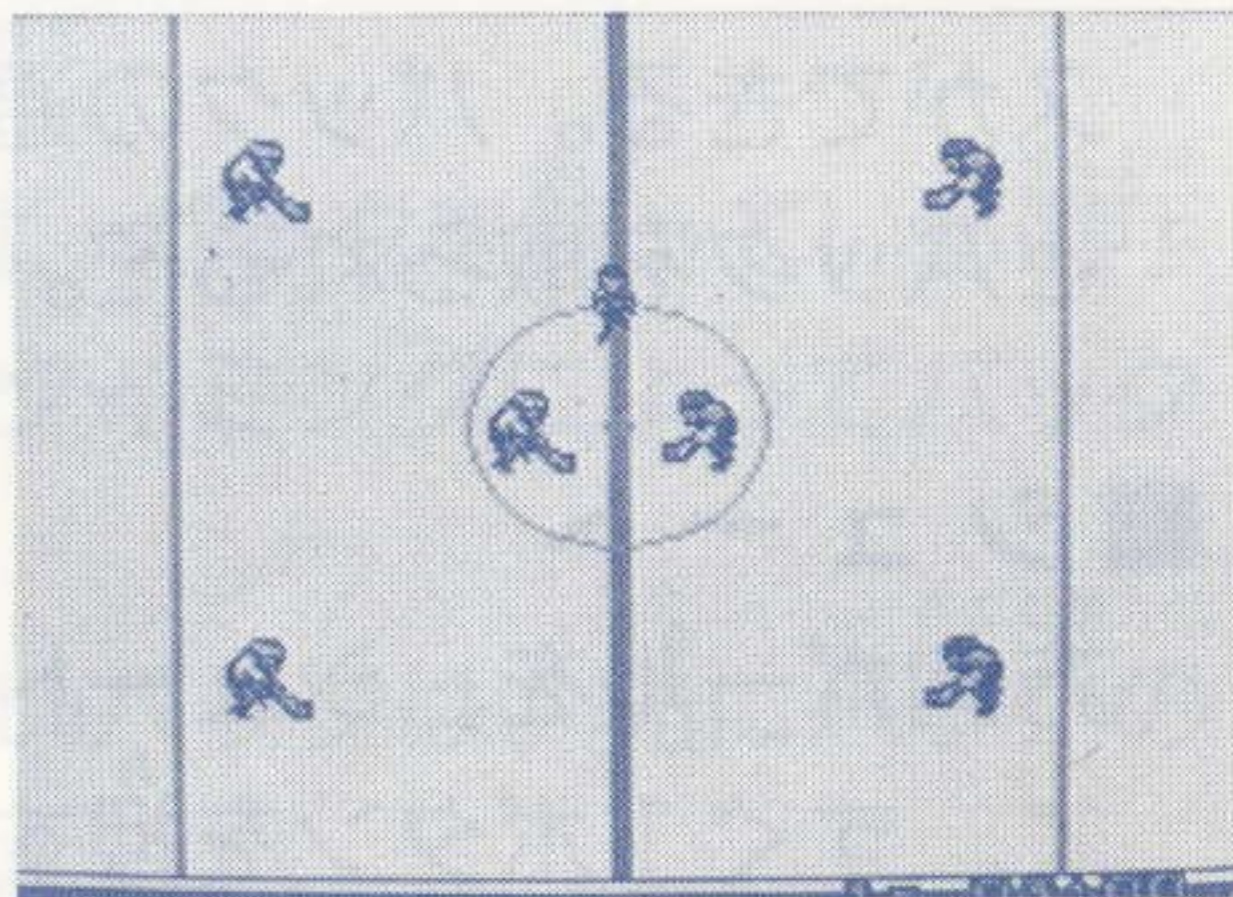
### 2 PLAYER SELECT YOUR TEAM

次に、2P側の国を方向ボタンで選<sup>え</sup>び、1ボタンを押すと2P側の選<sup>え</sup>んだ国の国歌が演奏<sup>えんそう</sup>される。

スタートボタンを押すか、一定時間が過ぎるとゲームが始<sup>は</sup>まる。

## ■ 試<sup>し</sup>合<sup>あ</sup>開<sup>かい</sup>始<sup>し</sup>

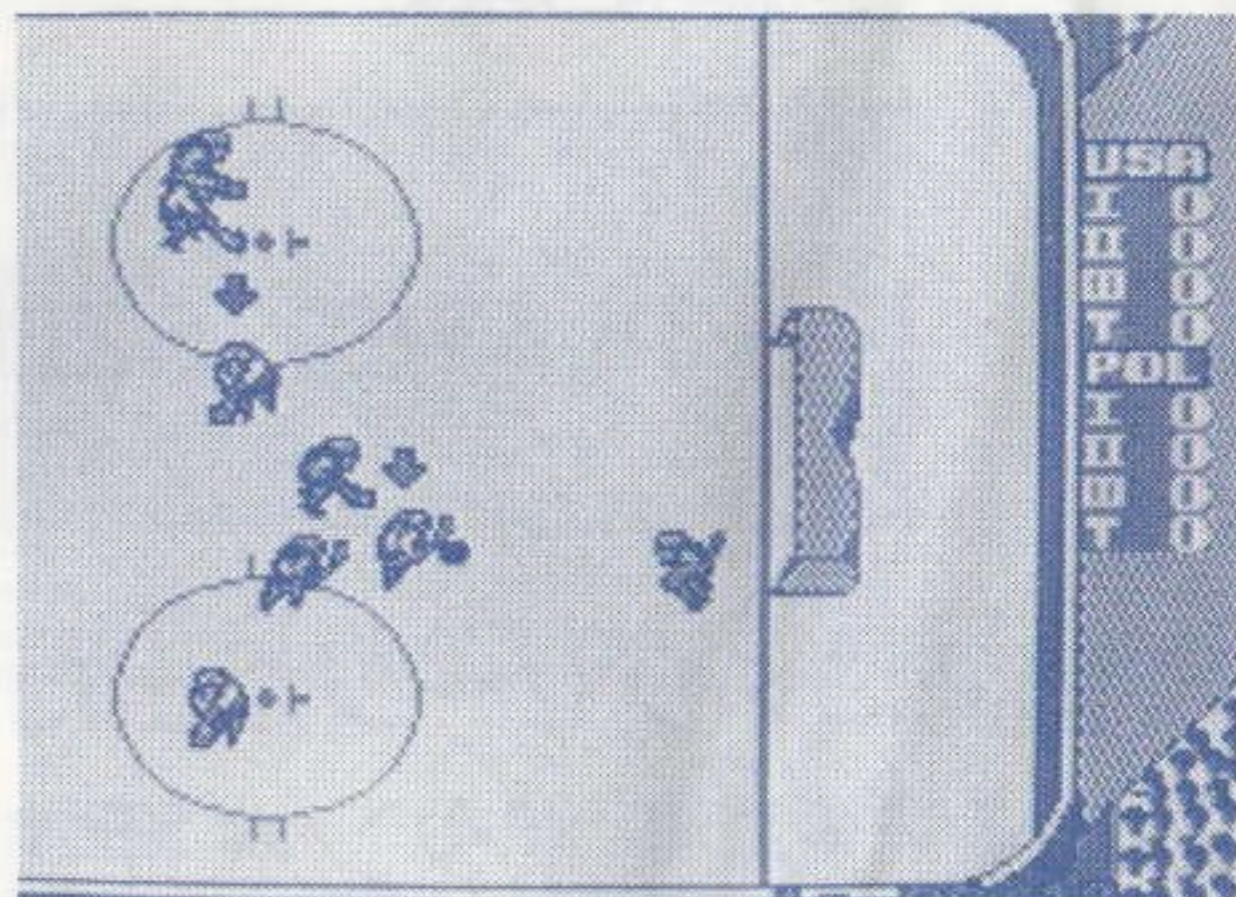
審判<sup>しんぱん</sup>がセンターサークルに、パックを置<sup>お</sup>いた瞬間<sup>しゆんかん</sup>から試<sup>し</sup>合<sup>あ</sup>時間<sup>じかん</sup>がカウントされる。





## 選手を動かす

自分のチームの矢印が付いた選手を、方向ボールを回転させて動かす。



## 矢印(↓)の役割

	方向ボールで動かせる選手	パスを受ける選手
1P	黄色の↓	灰色の↓
2P	緑の↓	灰色の↓

\* 相手チームにパックが渡ると、パックに一番近い選手に↓が移って行く。

\* パックを持っているチームの選手にのみ↓が出る。

## ■ パス

パックを持ったとき、灰色の↓が付いている選手にパスができる。パックの通るコースに相手の選手が居るとパックを取られるぞ。

## ■ シュート

方向ボールを、シュートしたい方向に激しく回転させて、すぐ1ボタンを押すとシュートになる。

パックのスピードと方向は、方向ボールの回転の激しさで決まる。

ちゆうい  
**注意：**

- \* 自分のディフェンスエリアからシュートはできない。
- \* シュートしたパックを、ゴールキーパーが受け止めると、ゴール前のフェース・オフ・スポットからプレイを再開する。

## ■ ゴールキーパー

ゴールキーパーは、方向ボールの動きに合わせて動く。もし、ゴールキーパーを一ヶ所に止めて置きたい場合は、1ボタンを押して止める。ふたたび動かしたいときには、もう一度ボタンを押すと動き出す。

ゴールキーパーの居る位置にパックが来た場合、ボタンを押さなくてもパックとのタイミングにより、はじき返したりブロックする。

## ■ パックの奪い合い

相手選手のパックを奪うには、パックを持っている選手に体当たりをする。この時のタイミングによってパックを奪える。

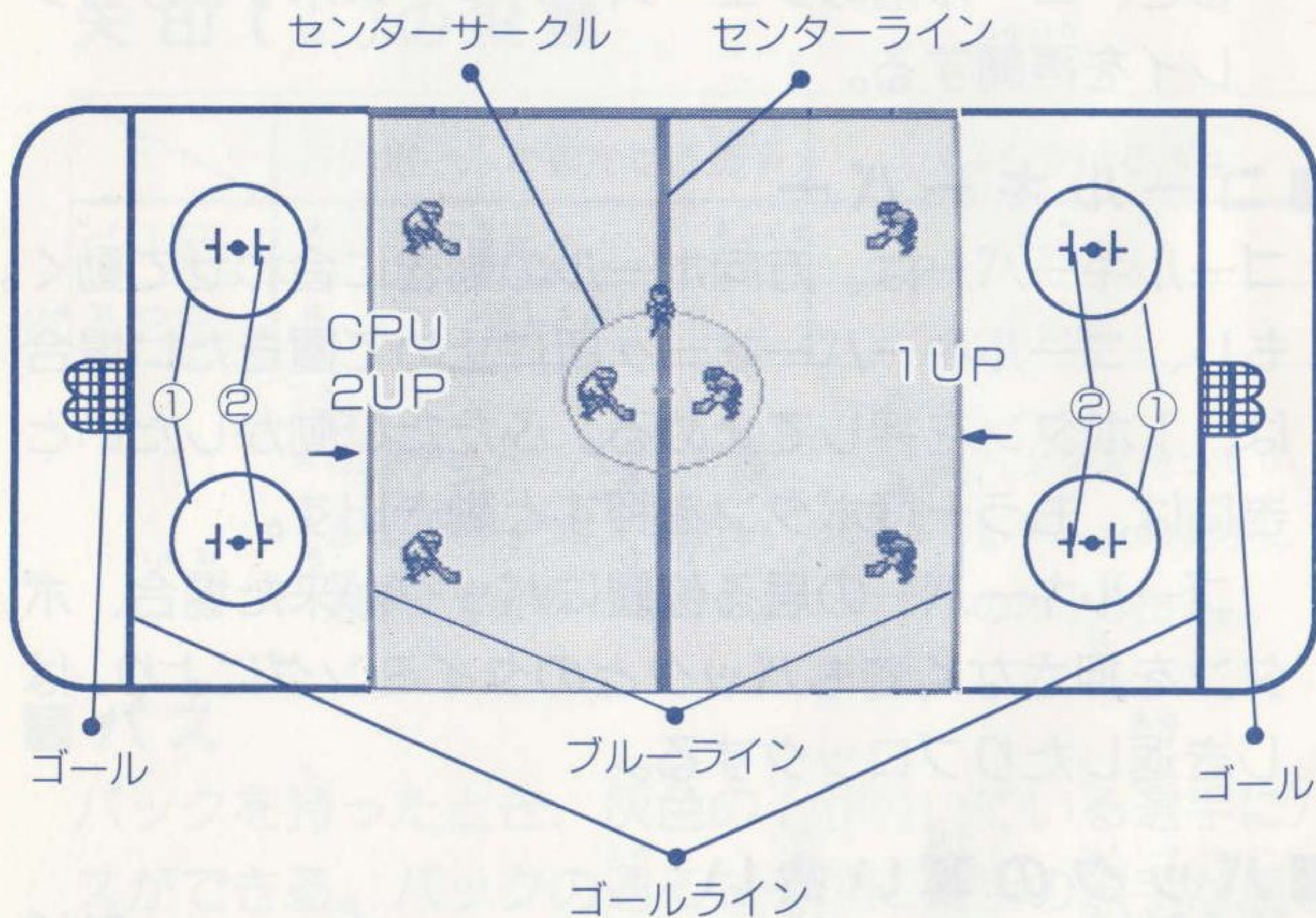
どの選手にも属していないパックは、先にパックの所に来た選手が持つことになる。

# アイスホッケーのリンク

画面にでているリンクは、リンクの全体の1/2だけである。パックの動きに合わせてリンクが左右に動く。

ファースト ピリオド  
1ST PERIOD

画面が左右に動く



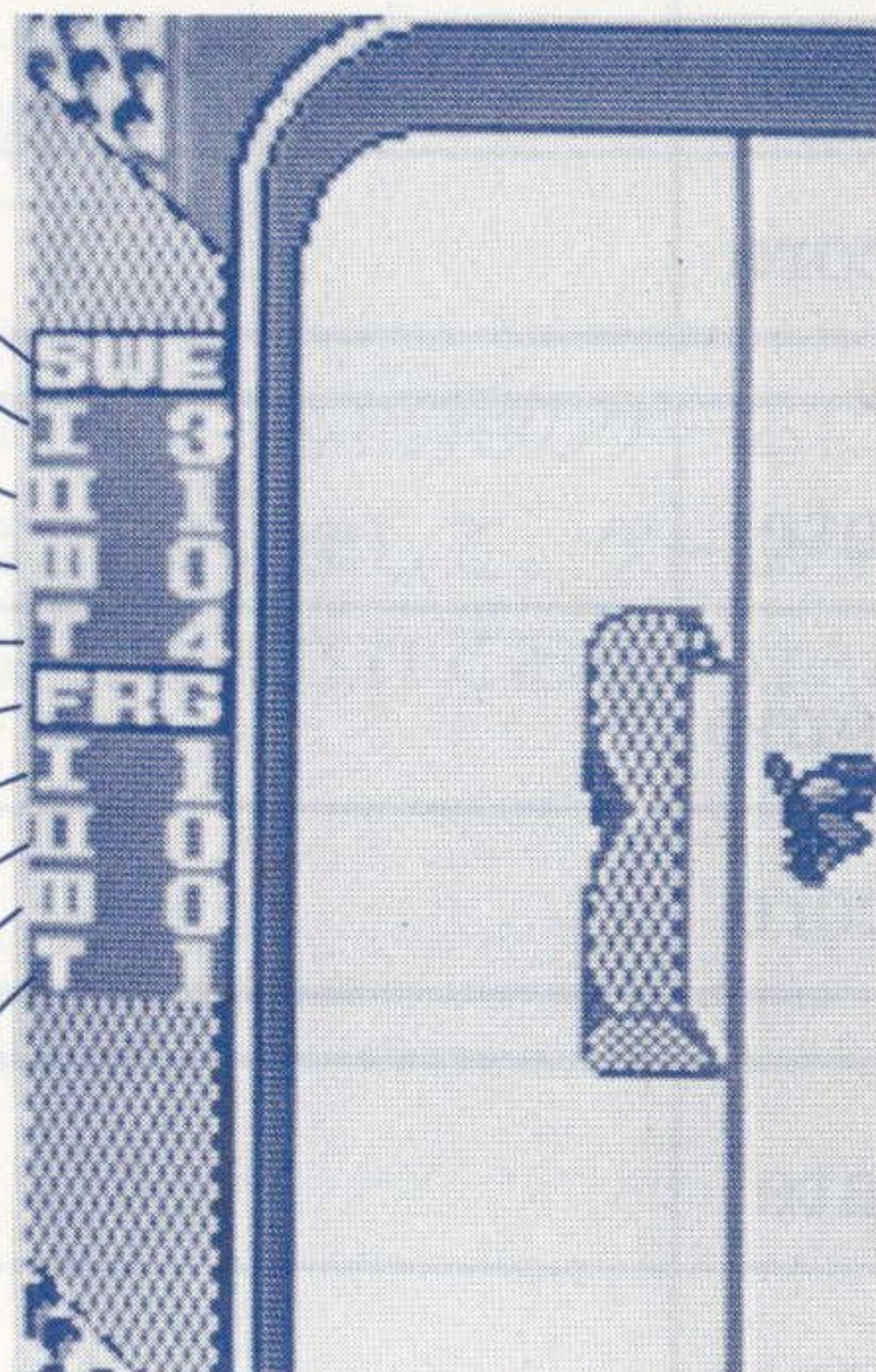
①エンドサークル

②フェイス・オフ・スポット

## スコア

あいて相手ゴールにパックを入れれば1点。  
スコアボードはゴールの後ろに表示される。

- 1UP側の国名  
#. 1ピリオッドの得点  
#. 2ピリオッドの得点  
#. 3ピリオッドの得点  
合計得点  
2UP側の国名  
#. 1ピリオッドの得点  
#. 2ピリオッドの得点  
#. 3ピリオッドの得点  
合計得点



## ワンポイント・アドバイス

- 相手チームは休みなくアタックしてくる。パックを奪われないように相手の動きを注意して見よう。
- パスの練習をしておこう。勝つためにはパスが上手でなければならない。

# Scorebook

Date				
Name				
Score				

Date				
Name				
Score				

Date				
Name				
Score				

Date				
Name				
Score				

## おことわり

このグレート・アイスホッケーは、輸出用のゲームに  
日本語説明書を付けたものです。従いまして、ゲームソ  
フトならびにスポーツパッドは市販はされておられません。

Now, there are no limits.<sup>®</sup>

**SEGA**<sup>®</sup>  
SEGA ENTERPRISES LTD.

© 1987 SEGA Printed in Japan