

COMPACT
disc

取扱説明書

ブレイクスルー

Break Thru!

SEGA SATURN™



SE
SHOEISHA

推奨年齢
全年齢

BMG
INTERACTIVE
Entertainment

セガサターンCD 使用上のご注意

●キズつけないで

ディスクにキズをつけないよう、扱あつかいには注意ちゅういしてください。また、ディスクを曲まげたりセンター孔こうを大きおほくしないでください。

●文字を書いてはダメ

レーベル面めんに文字もじを書かいたり、シールなどを貼はらないでください。

●保管場所に注意して

プレイ後ごは元もとのケースケースに入れ、高温こうおん・高湿こうしつのところを避よけて保管ほかんしてください。

●ゲームで遊ぶときは

ゲームで遊ぶあそぶときは、部屋へやを明るあくし、なるべくテレビ画面がめんから離はなれてください。また、健康けんこうのため、1時間じかんごとに10~20分ふんの休憩きゅうけいをとり、疲つかれているときや睡眠すいみん不足ふそくでのプレイは避よけてください。

●汚れを拭くときは

レンズクリーニングなどに使用つかうやわらかい布ぬので、中心部しんしんぶから外周部がいしゅうぶに向かって放射状ほうしゃじょうに軽く拭ぬぐき取とってください。なお、シンナーやベンジンなどは使つかわないでください。

●健康上のご注意

ごくまれに強い光ひかりの刺激しげきや点滅てんめつ、テレビ画面がめんなどを見て、一時的いちじてきに筋肉きんくのけいれん・意識いしきの喪失そうじつ等の症状しょうじょうを起こす人がいます。こうした経験けいけんのある方は、ゲームで遊ぶあそぶ前に必ず医師いしと相談さうだんしてください。また、ゲーム中にこのようような症状しょうじょうが起きたときは、すぐにゲームをやめ、医師いしの診察しんさつを受けてください。

セガサターンCDは、セガサターン専用せんようのゲームソフトです。普通ふつうのCDプレイヤーで使用つかすると、ヘッドホンやスピーカーなどを破損はきそんする恐れがありますので、絶対ぜつたいに使用つかしないでください。

セガサターンをプロジェクションテレビ(スクリーン)投影ていえい方式かっしきのテレビに接続てんじくすると、残像光量ざんざうくわうりやうによる画面判力がめんはんりきが生うじる可能性があるため、接続てんじくしないでください。

- ★セガサターン本体の取扱説明書もあわせてお読みください。
- ★このディスクを無断で複製することおよび賃貸業に使用することを禁じます。

Patents: U.S. Nos. 4,442,486/4,454,594/4,462,076; Europe No. 80244; Canada Nos. 1,183,276/1,082,351;
Hong Kong No. 88-4302; Germany No. 2,609,826; Singapore No. 88-155; U.K. No. 1,535,999;
France No. 1,607,029; Japan No. 1,632,396

ブレイク スルー Break Thru!

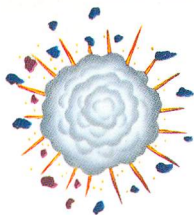
Break Thru!

このたびは「ブレイクスルー」をお買いあげいただきまして、誠にありがとうございます。プレイする前に、この取扱説明書をよく読みいただいた上、正しい使用方法でご愛用ください。
なお本書は大切に保管してください。

CONTENTS

- ゲーム内容	3
- スタート方法	4
- 操作方法	5
- 画面の見方	6
- 基本ルール	7
- ゲームモードについて	8
- アイテムについて	9
- 障害物について	10

ゲーム中のフォントは、FONTWORKS International Limitedのものを使用しています。
FONTWORKSのフォントの名称、社名、及びロゴは、FONTWORKS International Limitedの商標または登録商標です。



さあ、つぶしまくれ！

ニューパズルゲーム「ブレイクスルー」の世界へようこそ！「ブレイクスルー」は画面内に並ぶブロックで構成されている壁を全部つぶすことが目的の「つぶしゲー」です。

つぶせるブロック群は同じ色のブロックが天地左右（ナナメは不可）に2つ以上並んでいるときの。

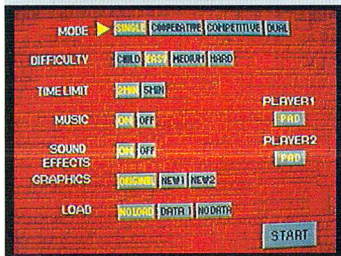
つぶしたあとは上のブロックが落ちてきます。「つぶすだけなんて簡単だな」と思っているあなたはまだまだ甘い！難易度が高くなるとブロックのつぶし方やアイテムを有効に活用することがクリアの決め手になります。さああなたは何面つぶすことができるでしょうか？



スタート方法

BreakThru!

タイトル画面でスタートボタンを押すとスタート画面になります。



スタート画面

ゲーム中にスタートボタンを押すとゲームのセーブができます。
(2箇所にセーブが可能。)

●設定について

パッド使用時：方向ボタンの上下で選択して、左右で設定を変更し、Cボタンでスタートします。

マウス使用時：カーソルを変更したい所へ移動し、Aボタンで変更します。設定終了後、Aボタンでスタートします。

■ MODE (モードの選択)

- SINGLE (1人)
- COOPERATIVE (2人協力)
- COMPETITIVE (2人競争)
- DUAL (2人対戦)

■ DIFFICULTY (難易度選択)

- CHILD (かんたん) , EASY (やさしい)
- MEDIUM (ふつう) , HARD (むずかしい)

■ TIMELIMIT (1面のプレイ時間)

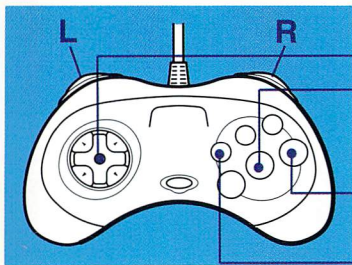
- 2MIN (2分) , 5MIN (5分)

■ MUSIC ゲーム中のBGMのON/OFF

■ SOUND EFFECT ゲーム中の効果音のON/OFF

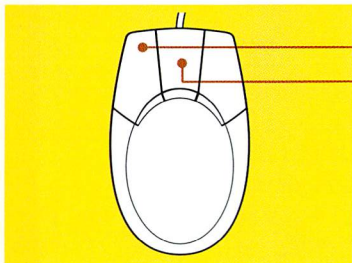
■ GRAPHICS ブロックのグラフィックパターン選択

■ LOAD セーブデータのロード



■コントロールパッドで使用的場合

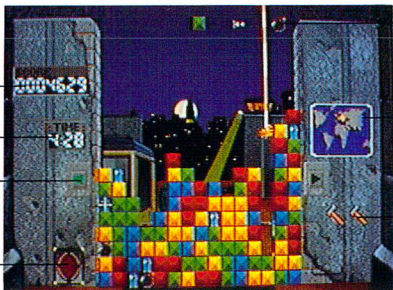
- **方向ボタン**=壁の中のブロックや各アイテムの選択。
- **Bボタン**=ニューブロック・アイテムを落とす。
 ※Bボタン+方向ボタンで一定時間ニューブロックアイテムを左右に移動させることができる。
- **Cボタン**=ブロックをつぶす/各アイテムを使う。
- **L・Rボタン**=壁全体を左右へ移動させる。
- **Xボタン**=レーダーのON/OFF



■シャトルマウスで使用的場合

- **Aボタン**=ブロックをつぶす/各アイテムの選択。
- **Bボタン**=ニューブロック・アイテムを落とす。
 ※Bボタン+マウスの移動で一定時間ニューブロックアイテムを左右に移動させることができる。
- **マウスの移動**=カーソルの移動。
- **画面上のブロック移動ボタンを押す**=
 壁全体を左右へ移動させる。
- **画面上のレーダーボタンを押す**=レーダーのON/OFF

- ① スコア
- ② タイマー
- ③ ブロック移動
ボタン
- ④ レーダーボタン



- ⑤ ニューブロック・
アイテム

- ⑥ 世界地図/
ツアー場所表示

- ⑦ ライフハンマー

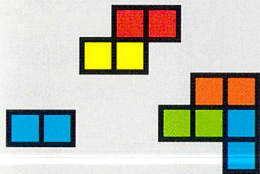
※1人用を例にしています。

- ① **スコア** 現在の得点です。
- ② **タイマー** 残り時間を表示します。最初に設定した数字からカウントダウンしていき、0秒になってしまうとライフがひとつ減りその壁の最初からやりなおすこととなります。
- ③ **ブロック移動ボタン** 壁全体を移動する時にその方向に点灯します。マウス使用時には選択することにより機能します。
- ④ **レーダーボタン** レーダーがONのときに点灯します。レーダーは上下の位置関係をわか

りやすくします。マウス使用時には選択することにより機能します。

- ⑤ **ニューブロック・アイテム** あたらしいブロックやアイテムです。一定時間たつと落ちてきますが、プレイヤーはその間に任意に落とす場所を決められます。
- ⑥ **世界地図/ツアー場所表示** 現在プレイ中の都市の位置を示しています。
- ⑦ **ライフハンマー** プレイヤーの残りライフを表しています。ライフがすべてなくなるとゲームオーバーです。

図1 つぶせるブロック例



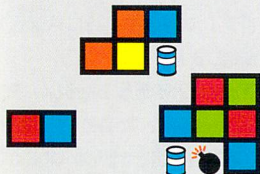
■ブロックをつぶすには

同じ色で2つ以上、天地左右がつながっているブロックならOK! (図1参照)

ブロックの間にアイテムがあったり、色が違うブロックがつながっている場合はつぶせません。

(図2参照)

図2 つぶせないブロック例



■スコアについて

ブロックをつぶすたびに得点が加算されます。

得点計算方法

$$\begin{aligned} &< \text{つぶしたブロックの数} - 1 \text{ (上限50まで)} >^2 \\ &\times \text{難易度別ポイント数} > \end{aligned}$$

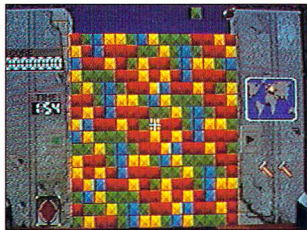
※難易度別のポイント数は

CHILDの時=3、EASYの時=5、MEDIUMの時=7、HARDの時=12となります。

つぶせないブロックを選んでしまった時は、1回につき、-25点となります。

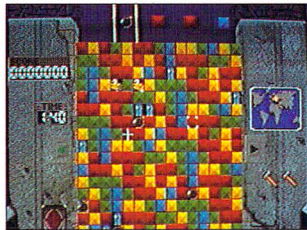
ゲームモードについて

BreakThru!



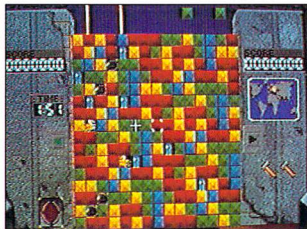
■ SINGLE (1人モード)

ひとり あそ
1人で遊ぶモードです。



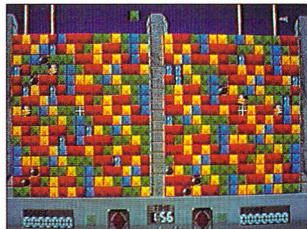
■ COOPERATIVE (2人協力モード)

ふたり
2人のプレイヤーが協力して、同じ壁に挑戦します。スコアは2人の合計となります。



■ COMPETITIVE (2人競争モード)

ふたり
2人のプレイヤーが同時に同じ壁に挑戦します。スコアは各プレイヤーごとに表示されます。



■ DUAL (2人対戦モード)

ふたり
画面が左右に分割され、プレイヤー1は右、プレイヤー2は左側の画面の壁を同時につぶしていきます。先に全てのブロックをつぶしたほうの勝ちとなります。

※アイテムのグラフィックはいくつかのバリエーションがあります。



■ブロック

いろ
色とりどりのブロックです。

このブロックをつぶすことがゲームの目的です。もくてき

ブロックの色数は難易度別に異なります。いろかず なんいどべつ こと



■スーパーブロック

していいいろ
指定した色のブロックを全て消すことができます。すべ け



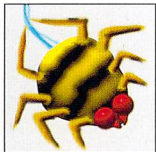
■ロケット

む じょう すべ け
向いているライン上のブロックを全て消すことができます。



■ボム

しゅうい はかい ぼくだん さいかそう お
周囲のものを破壊する爆弾です。最下層に落ちた
せんたく せんたく いじょう てんちさゆう
ときに選択するか、2つ以上のボムが天地左右のど
なら とき ぼくはつ
ちらかに並んだ時に爆発します。



■くも

壁にぶらさがっています。

落下するブロックやアイテムがクモにぶつかるとうきにそれてしまいます。ボムやロケットで退治することができますが、残っていてもクリア条件には関係ありません。



■ソーダカン

壁に配置されています。

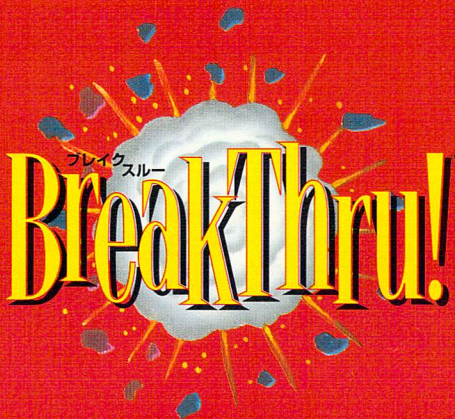
ボムやロケットでないと破壊できず、1つでも残っているとクリアできません。



■岩

壁に配置されています。

破壊することは不可能ですが、ロケットで移動させることができます。残っていてもクリア条件には関係ありません。



ブレイクスルー

Break Thru!

この商品は、(株)セガ・エンタープライゼスが SEGASATURN専用のソフトウェアとして、自社の登録商標**SEGA**の使用を許諾したものです。

販売元：**BMGビクター株式会社**

開発・発売元：**株式会社翔泳社**

お問い合わせ先 **株式会社翔泳社** メディア企画課
TEL 03-5411-3027 FAX03-5411-3037

T-21501G

 **Spectrum
HoloByte**

©1995 Spectrum HoloByte, Inc.
©1989, 1995 Zoo Corporation.

BMGビクター

「Break Thru!」発売記念キャンペーン クイズに答えてドイツ旅行!!

「Break Thru!」はドイツ・ベルリンの壁が崩壊したことがヒントとなって誕生したゲーム。そこで、下記のクイズをお答えいただいた方2組の方にドイツ旅行をペアでご招待することにしました。(本当はもっと多くの方をご招待したいのですが予算の都合で・・・)。また、300名様にオリジナル「Break Thru!」パーカーを差し上げます。

クイズの答えと、1.住所、2.氏名、3.年令、4.職業、5.電話番号(当選者に直接ご連絡するため)、6.その他、ご意見・ご希望・ゲーム業界に望むこと・イラストなどなどをご記入の上、官製ハガキでご応募ください。

これからもBMGビクターをよろしくお願いします。

問題

「Break Thru!」のある面をクリアするとコザックダンスを踊っている人が出てきます。さて何人でしょう。……………

賞品

ブレイク賞・・・2組4名様
ドイツ旅行(航空券、宿泊費。渡航は3月予定)
(空港までの交通費、パスポートの取得費用などは当選者負担になります。)

応募期間
95年9月14日～96年1月17日(必着)

応募先
〒150 東京都渋谷区渋谷1-5-6
SENPOSビル2F

BMGビクター株式会社 I.E事業部
|||発表1月発売ゲーム誌弊社広告|||

スルー賞・・・300名様
「Break Thru!」オリジナルパーカー

「クイズに答えてドイツ旅行!!
パーカーもあるよ」係

多数のご応募お待ちしております。