

取扱説明書

アイラブミッキーマウス

ふしぎのお城 大冒険



© 1990 The Walt Disney Company
Produced by Sega Enterprises, Ltd.
All Rights Reserved.

CASTLE
OF ILLUSION™

STARRING MICKEY MOUSE

SEGA

このたびはメガドライブカートリッジ「アイ ラブ ミツ
キーマウス ふしぎのお城 大冒険」をお買い上げいただき
き、誠にありがとうございました。ゲームを始める前に
この取扱説明書をよくお読みいただきますと、より楽し
く遊ぶことができます。

CASTLE OF ILLUSION™

STARRING MICKEY MOUSE



もくじ

ストーリー	4
操作方法	6
遊び方	8
ステージ紹介	11
使用上のご注意	16

ようこそ！

ゆめ ぼうけん せかい
夢と冒険の世界へ。

いま
今からキミは

ミッキーマウスといっしょに

ふしぎなお城へ

あし ふ い
足を踏み入れます。

そこには、いったい……？



ストーリー

ここはベラ・シティ。この美しく
平和な町で、ミッキーマウスは、ガールフレンドのミニーマウスと楽しい
毎日をお過ごし
していました。



かわいくてだれからも好かれるミニーマウスは、町のじゆうの人気者です。ところが、たったひとりだけ、彼女をねたんでいる者がいました。それは“まやかしの魔法”を使う魔女だったのです……。

ある日のこと、ミッキーとミニーマウスは仲よくハイキングにでかけました。しかし野原にいと、とつぜん空がま

つ暗になり、いなびかりとともに魔女が現れたのです。



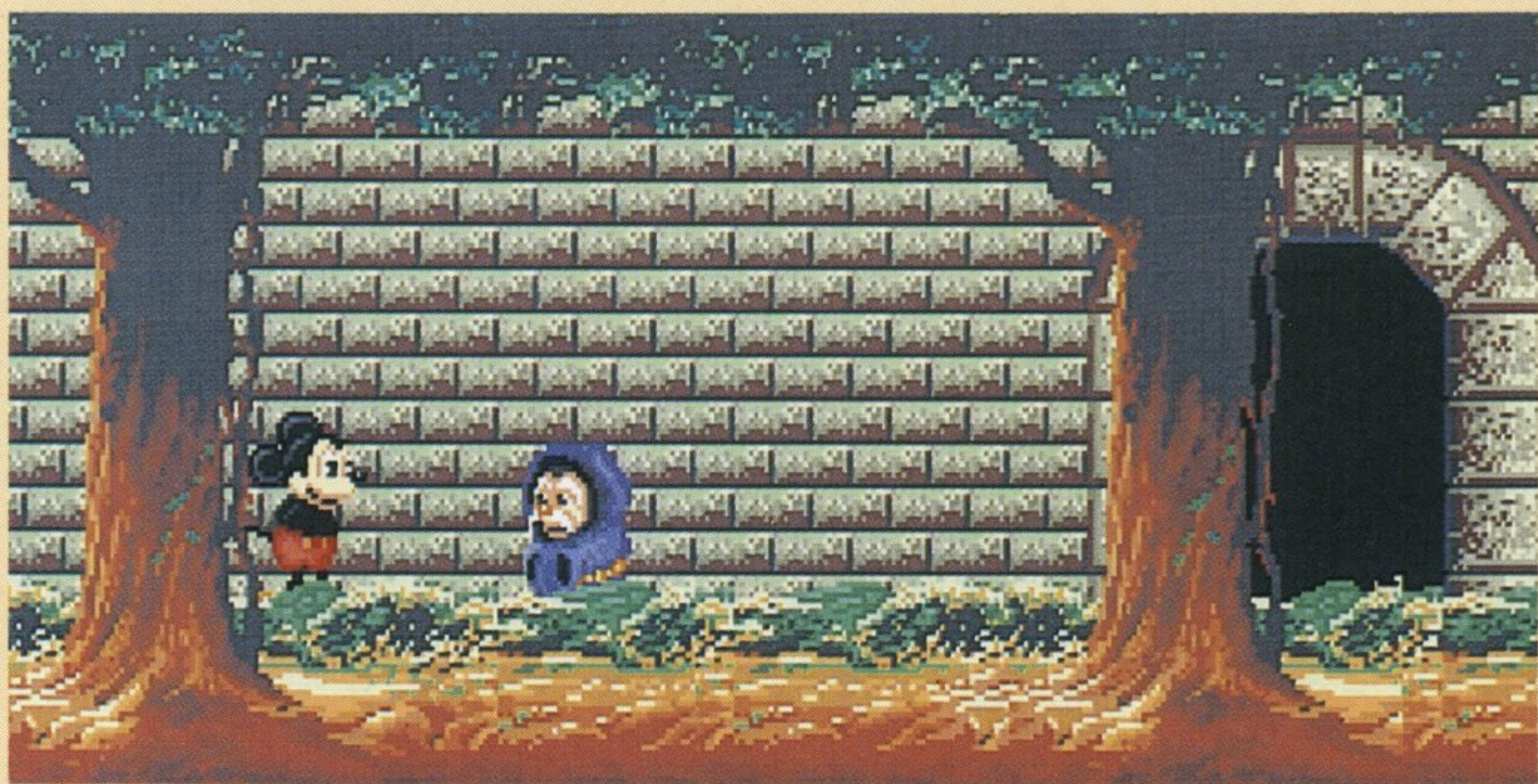
「いやっ。助けてえええ〜」
「三、ミニーマウス!!」
魔女は、あっという間にミニーマウスをさらってしまいました。





「^ま待てえ———^{ツツ!}」

ミッキーは^{おおごえ}大声をあげて、^{まじよ}魔女を^お追いかけてましたが、
ついに^{みうしな}見失ってしまいました。あたりを^{みまわ}見回すと、どう
やら^{まち}町はずれまで^き来たようです。むこうに^み見える^{しろ}お城。
あれこそ^{まじよ}魔女の^す住む^{しろ}お城にちがいありません。



^{しろ}お城の^{いりぐち}入口につくと、^{ろうじん}老人が^{こえ}声をかけてきました。
「この^{しろ}城にいるのは“^{まほう}まよかしの^{つか}魔法”を使う^{まじよ}魔女だ。早
く^{たす}ミニーを^{まじよ}助けないと、ミニーが^{すがた}魔女の姿にされてしま
う。そして^{まじよ}魔女が^{すがた}ミニーの姿になってしまうのだ。
だが7つの^{ほうせき}宝石があれば、^{まじよ}魔女を^{たお}倒せる。その^{ほうせき}宝石は
^{しろ}城のどこかにあるはずなのだ。さあ^{いそ}急げ、ミッキー」
「よし! ^{たす}ミニー、いま^{たす}助けにいくからね!!」
ミッキーは、^{しろ}お城の中へ^{なか}足を^{あし}ふみ^い入れました…。

操作方法

このゲームは1人用です。本体のコントロール端子1にコントロールパッドを接続してください。



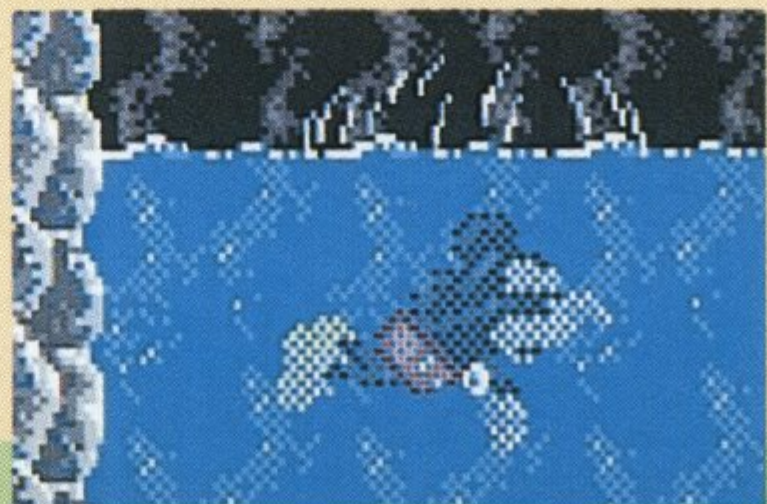
A～Cボタンの操作はオプション画面(8ページ)で変更できます。

移動



水中での移動

方向ボタンを左右に押すと、移動できます。Cボタンを押すと、浮き上がります。(水中で何もしないと、沈んでしまうので注意！)



ショット

ショットアイテムを持つ
ているときにAまたはBボ
タンを押すと、アイテムを^な投げて、^{てき}敵を^{たお}倒せます。



ジャンプ

Cボタンを押すとジャンプで
きます。^{ほうこう}方向ボタンを^{ひだり}左または
^{みぎ}右に^お押ししながら、Cボタンを^お押
すと、ななめにジャンプします。



ヒップアタック



Cボタンを2回押すと、しりもち^{かい}攻^おめ
^{げき}撃で^{した}下に^{てき}いる敵を^{たお}倒せます。(またはC
ボタンでジャンプ中に^{ちゆう}方向ボタンを^{ほうこう}下
に^お押しします。)敵を^{てき}倒すときにCボタン
を^お押しつづけていると、さらに^{たか}高くジ
ャンプします。

[^{れんぞく}連続ヒップアタック]

^{ほうこう}方向ボタンを^{ひだり}左または^{みぎ}右に^お押ししながら、ヒップアタッ
クを^{れんぞく}すると、連続ヒップアタックになります。

ぶらさがり

Cボタンでジャンプして
ロープの^{さき}先に^ふ触れると、ぶ
らさがることが出来ます。
もう一度^{いちど}Cボタンを^お押しすると、
ロープをはなします。



あそ かた 遊び方

ゲームスタート

タイトル画面がめんのときに、スタートボタンを押しておください。オプション画面がめんに変わります。



タイトル画面がめん

オプション画面がめん

難易度なんいどなどを変更へんこうできます。方向ボタンを上下じょうげに押しおて、変更する項目こうもくを選えらんでください。



オプション画面がめん

DIFFICULTY (難易度なんいど)

ゲームの難易度なんいどを3段階だんかいに変更へんこうできます。BまたはCボタンを押しおして、レベルを選えらんでください。

PRACTICE : 練習れんしゅう NORMAL : 普通ふつう HARD : むずかしい

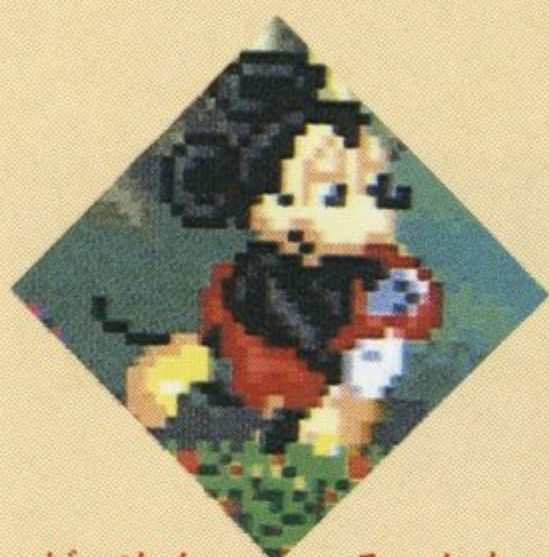
SOUND TEST (サウンドテスト)

ゲーム中のサウンドちゅうを聞きくことがきます。BまたはCボタンを押しおして、サウンドナンバーえらを選えらんでください。

CONTROL (ボタン操作そうさ)

ボタン操作そうさを3タイプへんこうに変更へんこうできます。BまたはCボタンを押しおして、タイプえらを選えらんでください。

変更へんこうが終おわったら、スタートボタンを押しおしてください。ゲームが始はじまります。



がめん みかた 画面の見方



1

2

3

4

- POWER**：敵に^{てき}触れたり^ふ攻撃^{こうげき}を受けると、パワーが減ります。パワーがなくなると、ミッキーは^{たお}倒れます。
- TRIES**：ミッキーがトライできる^{かいすう}回数です。回数が0のときに^{たお}倒れると、ゲームオーバーになります。
- ITEMS**：ショットアイテムを^も持っているとき、その^{かず}数が表示^{ひょうじ}されます。
- SCORE**：敵を^{てき}倒すと、スコアが^{かさん}加算されます。

アイテムの種類^{しゅるい}



パワーを1個分^{こぶんかいふく}回復できます。パワーが^{まん}満タンの場合はスコアが1000点^{てんふ}増えます。



トライの回数^{かいすう}が1回^{かいふ}増えます。



スコアが100点^{てんふ}増えます。



ショットアイテム。敵に^{てき}投げられます。そのステージでしか^{つか}使えません。



ショットアイテムが10個^{こふ}増えます。すでにアイテムが20個^{こいじょう}以上あるときは、スコアだけが1000点^{てんふ}増えます。

コンティニュー

ゲームオーバーになると、
右のような画面に変わります。
方向ボタンを左か右に
押して、選んでください。



CONTINUE : 表示されている回数だけコンティニュー
プレイができます。

NEW GAME : 新たにゲームを始めます。

スコア

ステージクリアすると、
スコアが表示されます。



HI-SCORE : 今までのハイスコア

SCORE : 現在のスコア

CLEAR BONUS : ステージクリアに対するボーナス

TECHNICAL BONUS : パワーの残り数に応じて加算
されるボーナス

SECRET BONUS : ショットアイテムの残り数に応じて
加算されるボーナス

トライの回数について

スコアが40,000点になると、トライの
回数が1回増えます。それ以降は50,000点
加算されるごとに、1回増えます。

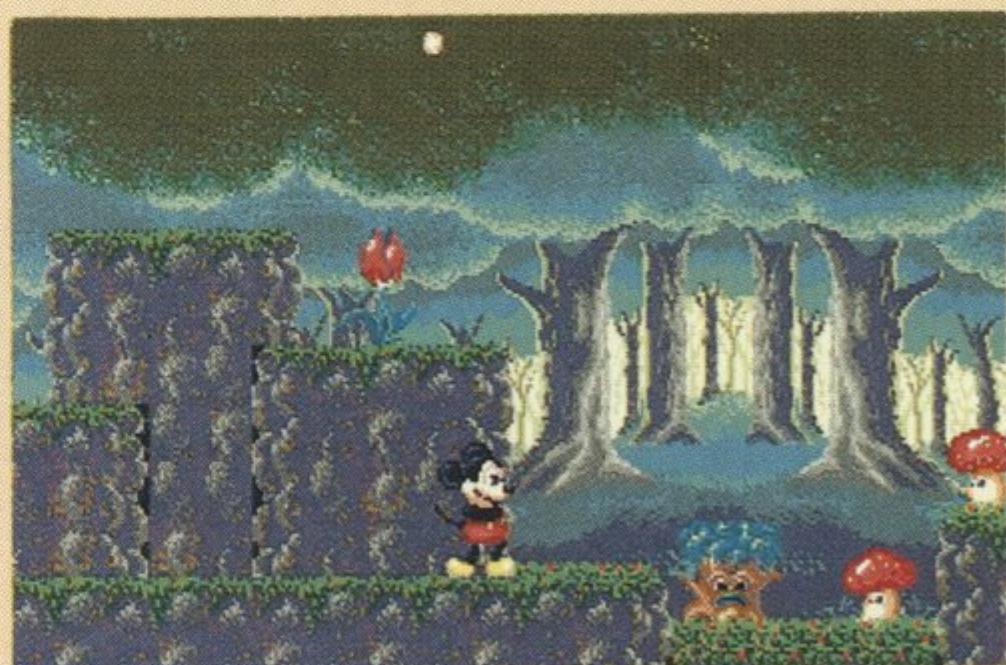


しょう かい ステージ紹介

このゲームは5つのステージで構成されています。各ステージはいくつかのシーンに分かれています。

ステージ1

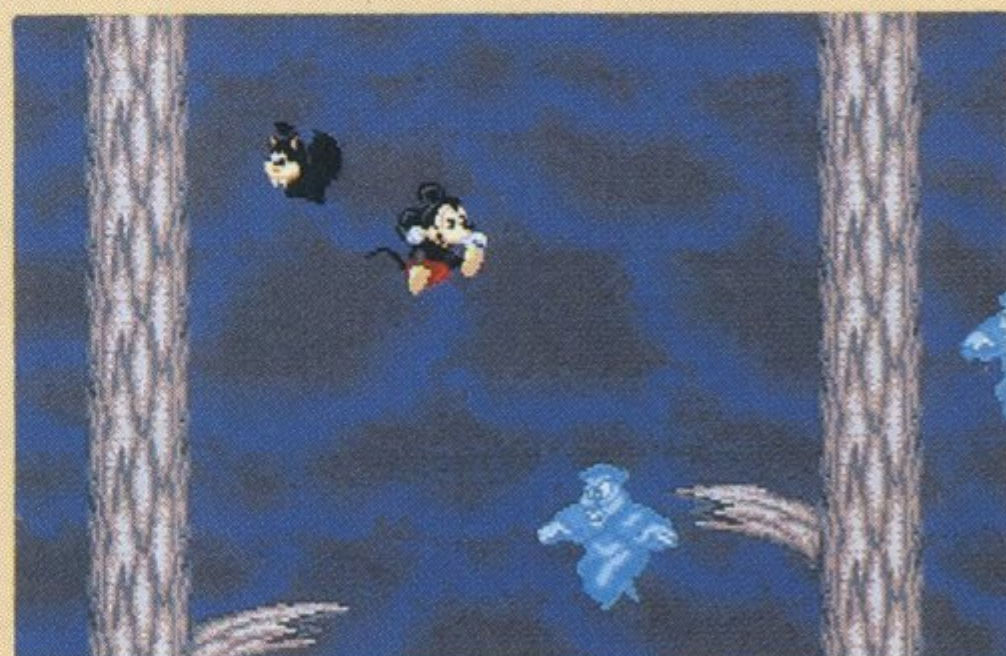
もり なか すす
森の中をどんどん進んでいくと……オヤ？ あな
お ちゅう
に落ちこちないように注
い
意しよう。ロープにぶら
さがって飛び越えれば、
だいじょうぶ。



くうちゅう う おお は
空中に浮かぶ大きな葉
っぱ。お 落ちこちないように
は は と うつ
に、葉から葉へ飛び移っ
すす お
て進もう。ときどき降り
てくるスパイダー(どく
き
に気をつけて！



もり で
ふたたび森に出たら、
よる うすき みわる
もう夜。薄気味悪いゆう
れいがふ～わふわと飛ん
てくる。ここでは、枝に
えだ
ジャンプすることもでき
るよ。



ステージ2

ここは、おもちゃ箱の
世界。迷路のようになっ
ているんだ。だから出口
があっても、カギを見つ
けないと通れないよ。上
のほうまで捜してみよう。



びっくり箱やおもちゃ
の兵隊でにぎやかだ。で
も、一輪車に乗ったピエ
ロには注意して！ ゼリ
ーの上は連続ジャンプで
進むといいよ。

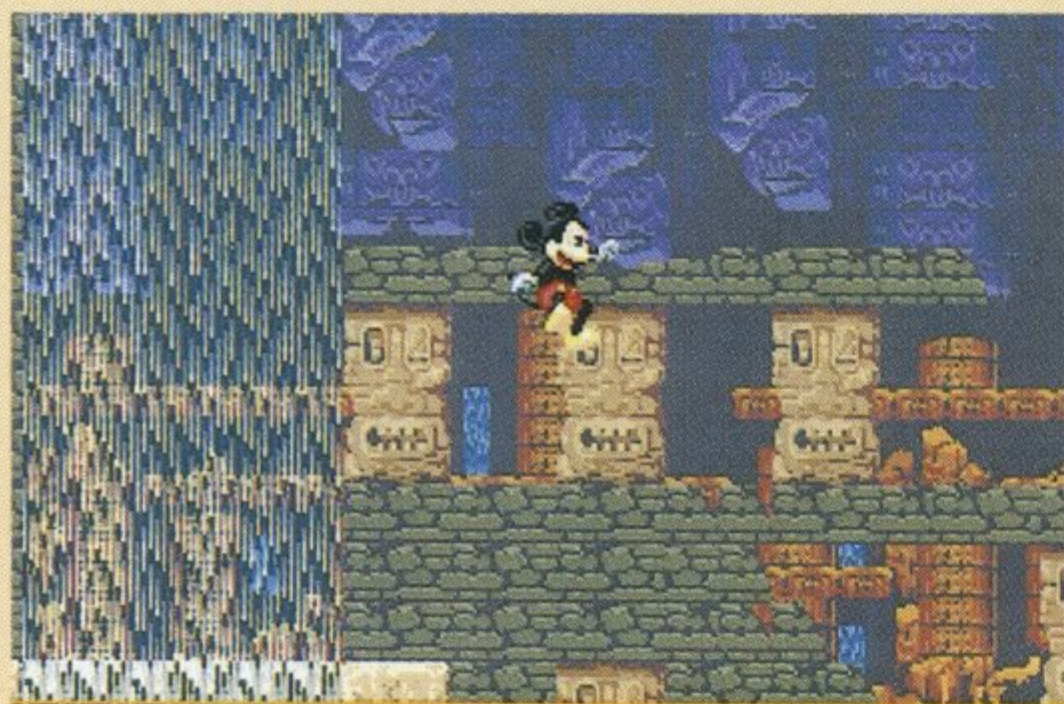
アレレ？ 矢印のアイ
テムを取ったら、上下が
さかさまになっちゃった。
でも、だいじょうぶ。も
う一度同じアイテムを取
れば、もとにもどるよ。



ステージ3



高い山の上では、壊れ
かかった吊り橋や崖に気
をつけよう。崖から落っ
こちたら、水の中。でも
ス～イスイと泳いでいけ
ば、出口はきっと……。



ここは古いお城の跡み
たい。石の柱がたくさん
あるぞ。滝の奥には何か
が見える。思い切って進
んで行くと……。

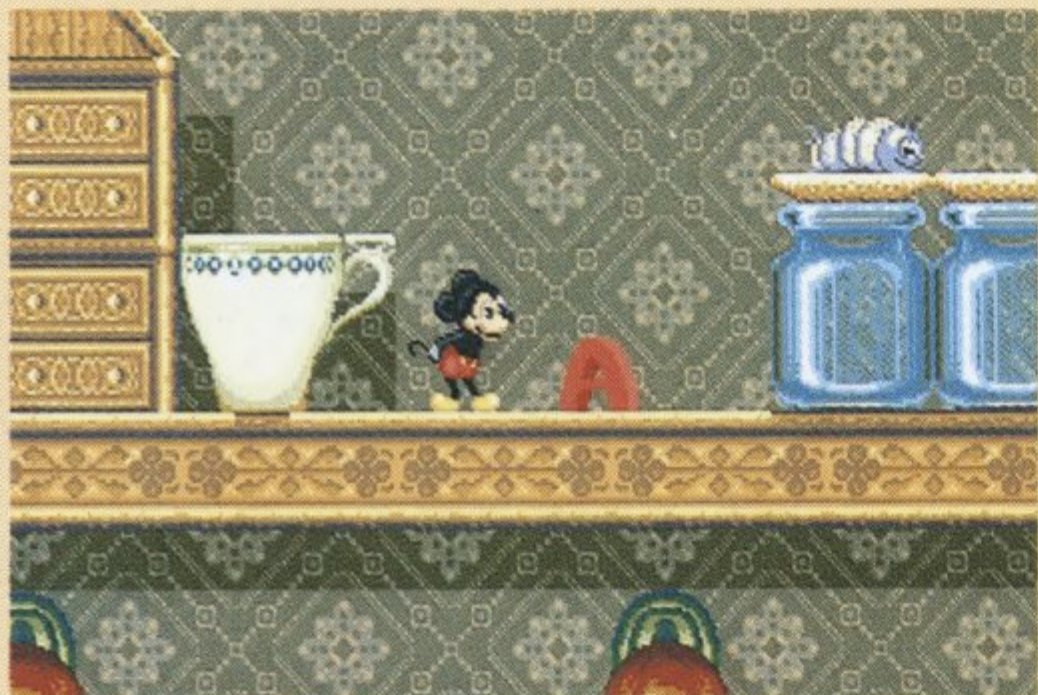


この地下道ではときど
き、ものすごい勢いで水
が流れてくる。そのとき
は高い場所に避難しよう。



ステージ4

ミルクビンの中は……
お菓子の国！ ケーキや
キャンディ、ウエハース。
でも、ゼリービーンズの
ドルフィンには気を付けて。



大きなビン、大きな本。
さっきの部屋にもどって
きたよ。ティーカップの
中は紅茶のプール。ひと
泳ぎしてみるのもいいも
んだ。

で、出たっ！ ミルク
の池の中から、お菓子の
ドラゴンが現れた。ドラ
ゴンの急所は頭。ショツ
トとヒップアタックでや
っつけろ！



ステージ5

ついにお城^{しろ}にやってきた。広間^{ひろま}の中は迷路^{なか めいろ}になっていて、大きな石^{おお いし}が追いかけてきたり、毒^{どく}の入ったプール^{はい}があったり……。はたして無事^{ぶじ}に通^{とお}り抜^ぬけられるか!?



アツ! と思^{おも}ったら、水^{みず}の中^{なか}へ……。でも、あわてずに泳^{およ}いでいくと、骨^{ほね}だけの魚^{さかな}が現^{あらわ}れた。さらに進^{すす}むと洞^{どう}穴^{けつ}がある。中^{なか}へ入^{はい}ってみると……。

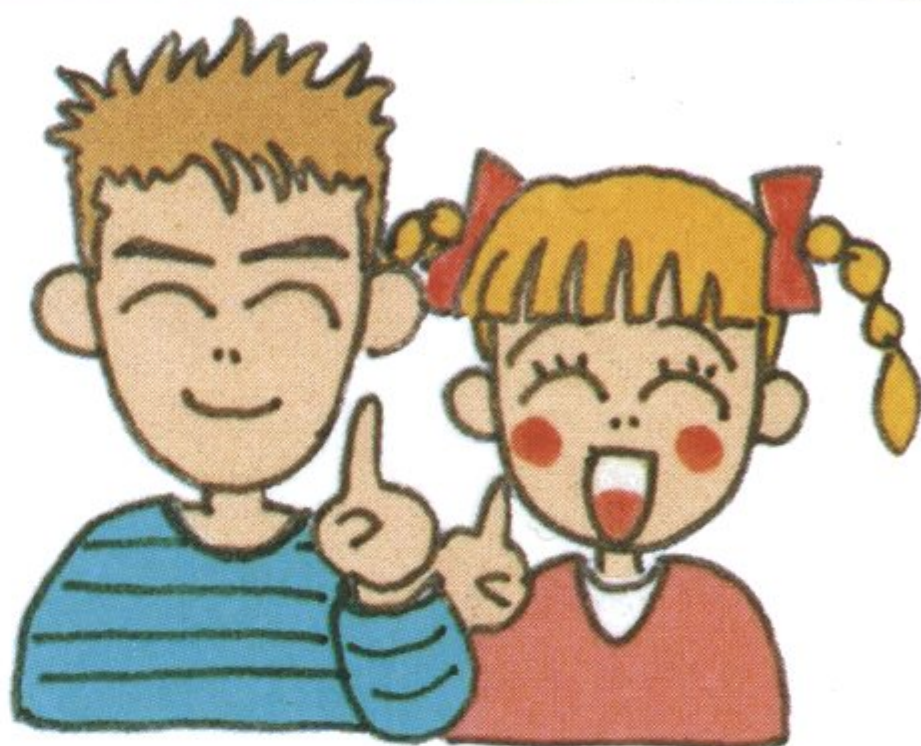


ここは時計^{とけい}塔^{とう}の機^き械^{かい}室^{しつ}みたい。歯^は車^{ぐるま}に飛^とび移^{うつ}りながら上^{うえ}に進^{すす}もう。ここまで来^くれば魔^ま女^{じょ}の部^へ屋^やも近^{ちか}い。でも、その前^{まえ}に恐^{おそ}ろしい敵^{てき}が……?



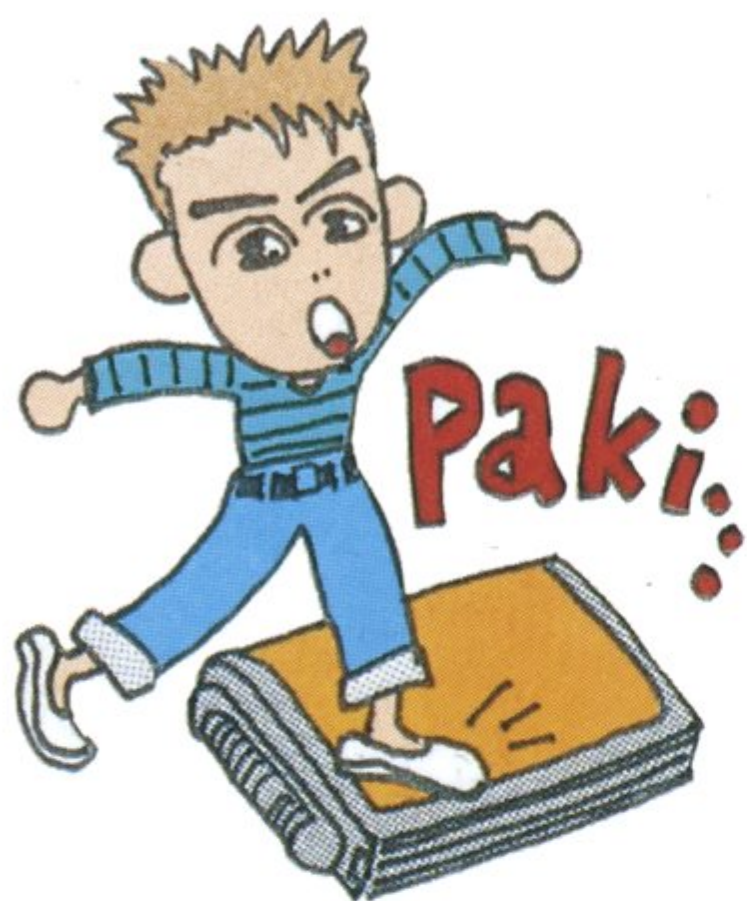
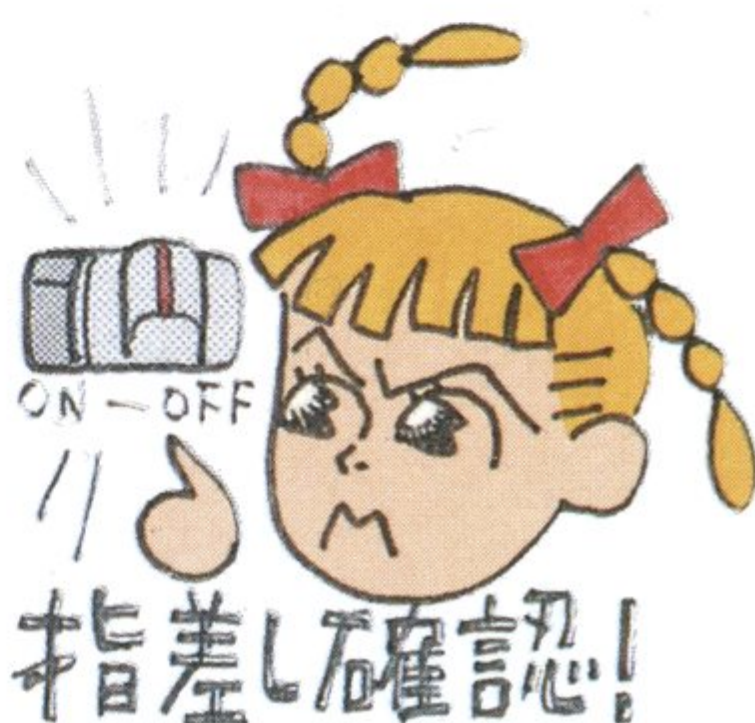
使用上のご注意

カートリッジは精密機器ですので、とくに次のことに注意してください。



電源OFFをまず確認!

カートリッジを抜き差しするときは必ず、本体のパワースイッチをOFFにしておいてください。パワースイッチをONにしたまま無理に、カートリッジを抜き差しすると、故障の原因になります。

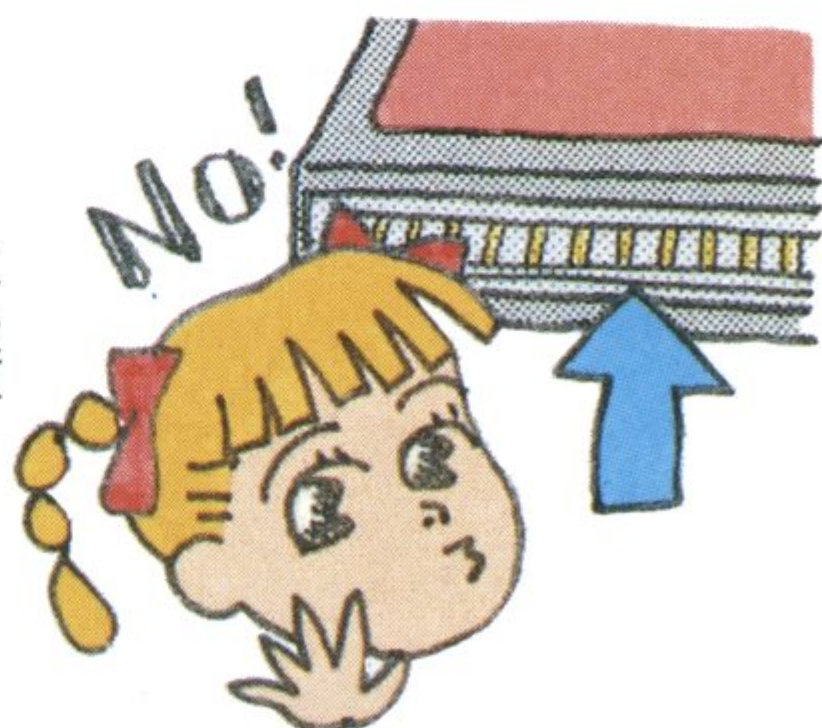


カートリッジはデリケート

カートリッジに強いショックを与えないでください。ぶつけたり、踏んだりするのは禁物です。また、分解は絶対にしないでください。

端子部には触れないで

カートリッジの端子部に触れたり、水で濡らしたりすると、故障の原因になりますので注意してください。



保管場所に注意して

カートリッジを保管するときは、極端に暑いところや寒いところを避けてください。直射日光の当たるところやストーブの近く、湿気の多いところなども禁物です。



薬品を使って拭かないで

カートリッジの汚れを拭くときに、シンナーやベンジンなどの薬品を使わないでください。

ゲームで遊ぶときは

長い時間ゲームをしていると、目が疲れます。ゲームで遊ぶときは健康のため、1時間ごとに10～20分の休憩をとってください。また、テレビ画面からなるべく離れてゲームをしてください。



ゲームワールド発信基地

でんわ 電話でゲームが楽しめる「セガ・ゲーム図書館」誕生



NET WORK SYSTEM

新発売!



(ゲームの貸し出し) まず、セガにTEL。市販されていないオリジナルのゲームを、キミに貸し出します。

(新情報のお知らせ) SNN(セガ・ネット・ニュース)では、新作ゲームの情報や開発スタッフからのメッセージなどをお届けします。

セガ・ネット
カートリッジ

セガ

©SEGA 1990

ゲーム図書館

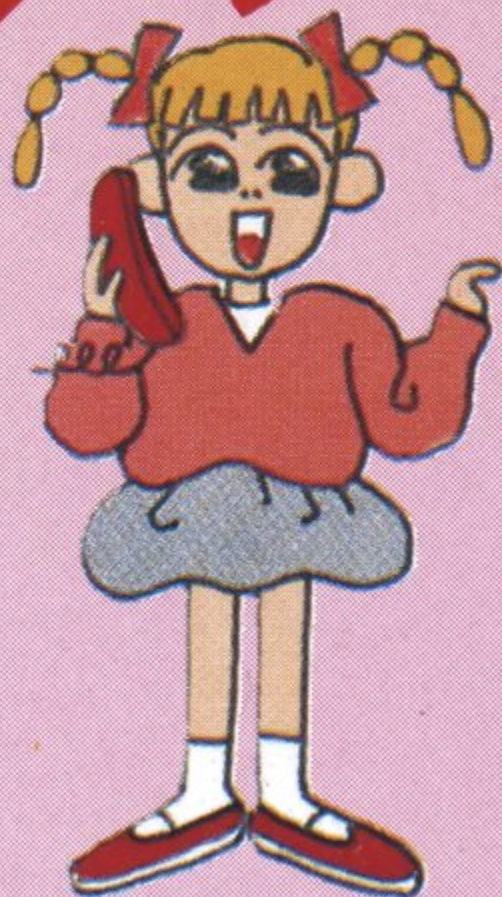
標準小売価格 12,800円 (消費税は含まれません)

セット内容 セガ・ネット カートリッジ「セガ・ゲーム図書館」/
メガモデム/テレホンユニット/モジュラーケーブル

※「セガ・ゲーム図書館」をご利用になるときは、メガモデムで、ご家庭の電話回線とメガドライブを接続してください。

マイラアミッキー マウス
ぶしぎのお城
大冒険

セガジョイジョイ テレフォン



セガからのホット
ライン。新作ゲームソフト
や楽しい情報を、どんどん
お知らせしています。

さっぽろ

札幌

011-832-2733

とうきょう

東京

03-236-2999

おおさか

大阪

06-333-8181

ふくおか

福岡

092-521-8181

☆電話番号をよく確かめて、正しくかけてください。

- 株式会社 セガ・エンタープライゼス
本社 〒144 東京都大田区羽田1-2-12
お客様サービスセンター
☎03(742)7068 (直通)
- 札幌支店 〒062 北海道札幌市豊平区豊平五条3-2-34
☎011(841)0248
- 関西支店 〒561 大阪府豊中市豊南町東2-5-3
☎06(334)5331
- 博多支店 〒810 福岡県福岡市中央区白金2-5-15
☎092(522)4715

修理について 修理を依頼されるときは、下記または札幌、関西、博多の各支店までお申しつけください。

株式会社セガ・エンタープライゼス
佐倉事業所 HE補修管理課
〒285千葉県佐倉市大作1-3-4
☎0434(98)2610 (直通)

本商品は、ウォルト・ディズニー・カンパニーとの契約により、ディズニーの著作権を使用して(株)セガ・エンタープライゼスが製造したものです。

禁無断転載



G-4042
672-0357

株式会社 **セガ**・エンタープライゼス