

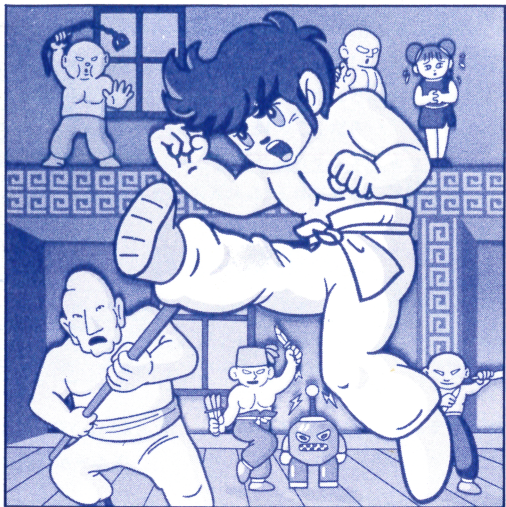
SEGA®

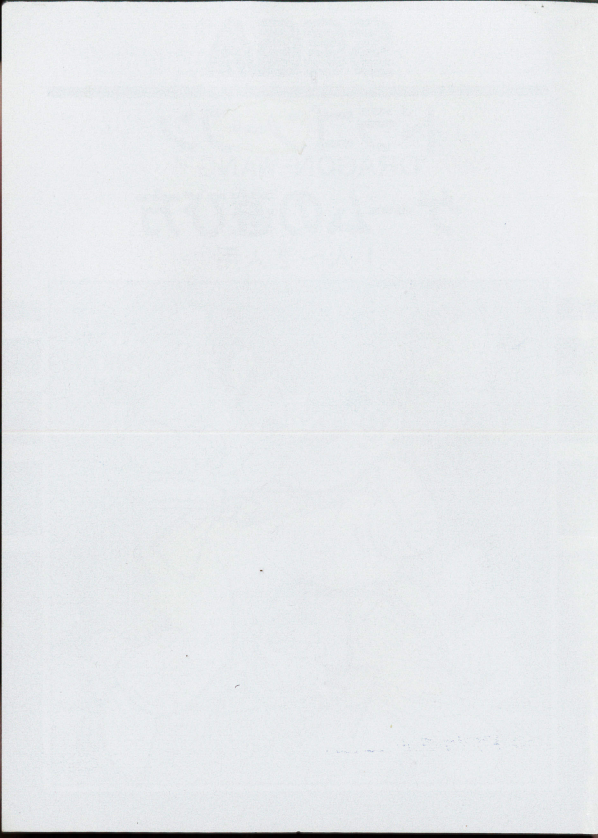
ドラゴン-ワン

DRAGON-WANG™

ゲームの遊び方

1人～2人用





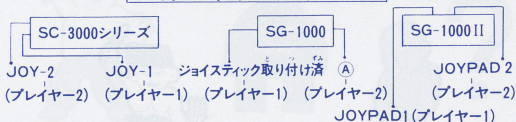
☆ゲームを始める前に読んでおこう☆

セガマイカードをお使いいただくには、専用の「カードキャッチャ」(別売)が必要です。カードを、本体に直接差し込むことはできません。

セガマイカードの使い方

- まず、本体の電源スイッチを切っておいてください。
- 次に、本体の挿入口にカードキャッチャを差し込みます。それから、カードをカードキャッチャに差し込みます。
- 電源スイッチを“ON”にします。もし、テレビ画面に何も出ないときは、もう一度、テレビと本体、カードとカードキャッチャの接続を調べてください。
- プレイが終わったら、必ず電源スイッチを切ってからカードを抜き、「カード入れ」に入れて大切に保管してください。

ジョイスティックの取り付け位置



上のJOY-1、2、(A)、JOYPAD 1、2にジョイスティックを差し込みます。

☆“ドラゴン-ワン”



ドラゴン ワン
DRAGON-WANG



キョーコ
KYOKO

たいりくいち たつじん
大陸一のカンフーの達人。
け わざ おそ は
その蹴り技は恐るべき破
かいりょく こいびと
壊力をもつ。恋人キョー
きゅうしゅつ じゃあく しろ
コを救出に“邪悪の城”
しんじゅう
に侵入する。

うつく
ドラゴン-ワンの美しい
こいびと おそ ばんぞく ゆう
恋人。恐ろしい蛮族に誘
かい じゃあく
拐され、アジトの“邪悪
しろう おくふか と こ
の城”の奥深くに閉じ込
められてしまう。

じゃあく しろ ばんぞくたち
“邪悪の城”の蛮族達



もん てい
門 弟



な
ナイフ投げ

とうじょうじんぶつ
ストーリー登場人物 ☆

じゃあく しろ ばんにん
 ▶ “**邪悪の城**”の番人 ◀

ぜんいん おそ わざ つか て ばんにん たお
 全員が恐るべき技の使い手。しかし、番人を倒さないと、
 キョーコを救えないぞ！



ボ ー ソ ー
BOHSOH
 ぼうつか
 (棒使い)



ヌ ン チ ャ ン
NUNCHAN
 つか
 (ヌンチャク使い)



ワ ー プ マ ン
WARPMAN
 たつじん
 (ワープの達人)



フ ン ド
FUNDO
 ぶん どうつか
 (クサリ分銅使い)



ＲＢ-ＴＴ
RB-TT
 ぶ き
 (ロボット。武器はレーザー。)

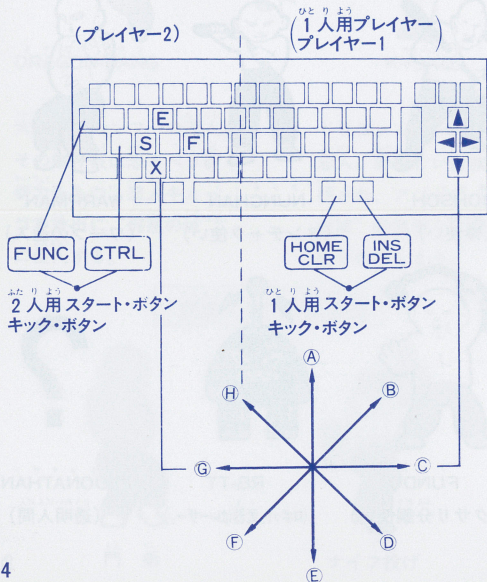


ジ ョ ナ サ ン
JONATHAN
 とうめいじんげん
 (透明人間)

ほう さ ほう ほう 操 作 方 法

こいびと すく
ドラゴン-ワンよ、恋人キョーコを救え!!

☆キーボード(SC-3000シリーズ
SG-1000 + SK-1100)で遊ぶ場合☆
あそ ば あい



すいらよく
① 垂直ジャンプ (↑)

なな みぎうえ
② 斜め右上ジャンプ
(→ と ↑ を同時に押す。)

みぎ ある
③ 右へ歩く。 (→)

みぎ む
④ 右を向いてしゃがむ。
(↓ と → を同時に押す。)

⑤ しゃがむ。 (↓)

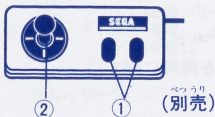
ひだり む
⑥ 左を向いてしゃがむ。
(← と ↓ を同時に押す。)

ひだり ある
⑦ 左へ歩く。 (←)

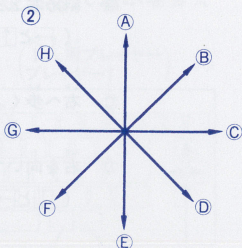
なな ひだりうえ
⑧ 斜め左上ジャンプ
(↑ と ← を同時に押す。)

☆ジョイスティック (SJ-150) ^{あそ ぼ あい} で遊ぶ場合 ☆
 (SJ-200)
 (SJ-300)

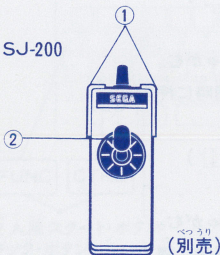
SJ-150



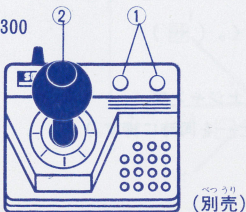
①スタート・ボタン
 キック・ボタン



SJ-200



SJ-300



- ① ^{すいちやく} 垂直ジャンプ
- ② ^{なな みぎうえ} 斜め右上ジャンプ
- ③ ^{みぎ ある} 右へ歩く。
- ④ ^{みぎ む} 右を向いてしゃがむ。
- ⑤ ^む しゃがむ。
- ⑥ ^{ひだり む} 左を向いてしゃがむ。
- ⑦ ^{ひだり ある} 左へ歩く。
- ⑧ ^{なな ひだりうえ} 斜め左上ジャンプ

あそ かな
☆遊 び 方☆

どう ぞう が た
闘争型のキミへ!

もくてき
★ゲームの目的★

しろ なか ばん にん たお こいびと すく だ
城の中の番人をキックで倒し、恋人キョーコを救い出そう!

ゲ ー ム オ ー バ ー
★GAME OVER★

かいちゅうせん ゲ ー ム
ドラゴン-ワンは、3回挑戦できる。3回やられるとGAME
オ ー バ ー
OVER。(スコアが5万点を超えると、挑戦回数が1回だけ
ふ
増える。)

★スタートのしかた★

ひとりよう あそ ふたりよう あそ えら
1人用で遊ぶか、2人用で遊ぶかを選ぶ。



- ふた り あそ ふた り よう
→ 2人で遊ぶときは、キーボードの2人用や2Pジョイスティックのスタート・ボタンを押す。
- ひとり あそ ひとり よう
→ 1人で遊ぶときは、キーボードの1人用や1Pジョイスティックのスタート・ボタンを押す。

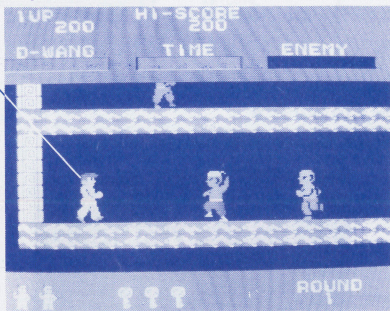
ひとりよう
〈1人用〉

キミはカンフーの達人、ドラゴン-ワン。キミのキョーコ
が助けを待っているよ。

ふたりよう
〈2人用〉

キミも友達も、ドラゴン-ワン。先にキョーコを救えるの
はどっちだ!?

ドラゴン-ワン
キックで敵を倒せ!



ドラゴン-ワンが挑戦できる残りの回数
キョーコを救うカギ (9 ページをみる。)

1UP (プレイヤー1のスコア)


HI-Score (ハイスコア)







2UP (プレイヤー2のスコア)

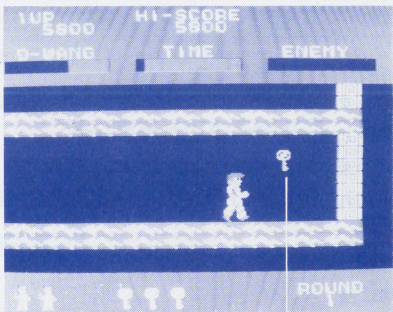
D-WANG (ドラゴン-ワンのパワー)

TIME (この時間内にキョーコを救出。)


8 ENEMY (番人のパワー)

★  がキョーコを救うカギ★

- 1ラウンドでは、画面下に3つの  が^で出ている。これは、3人の番人^{にん ばんにん}がもつ3つの  を^と取ると、キョーコを^{すく}救えるということだ。
- さて、その  を^と取るには……
各階に番人^{かかくい ばんにん ひどり}が1人ずついる。その番人^{ばんにん たお}を倒すと  が^で出る。
 をジャンプで^と取る。こうして合計^{ごうけい}3つの  を^ととると、キョーコを^{すく}救い^だ出せる。



さあ、ジャンプで^と取ろう。

①  を^と取ると、ドラゴン-ワンのパワーが^{まん じょうたい}満タン状態になる。

★ラウンドと番人の数★

ラウンドが進むと番人の数が増え、ドラゴン-ワンの闘いは、ますます苦しくなる。

ラウンド	番人の数
1	3人
2	3人
3	5人
4～	6人

★ドラゴン-ワンのパワー★

- 敵のキックなどの技が、ドラゴン-ワンに命中すると、パワーが少しずつ減っていく。
- パワーの減り方は、敵の種類によって違う。
- パワー切れになると、ドラゴン-ワンは倒れ、再挑戦となる。

★TIME★

この時間内にキョーコを救出しないと、再挑戦となる。

- ⑨ 再挑戦の場合は、 も最初から取り直しになる。

ばん にん
★番人のパワー★

- 番人が出てくると、ENEMYがその番人の名前になり、番人のパワーとなる。

(例 ENEMY → BOSOH)

- ドラゴン-ワンのキックが命中すると番人のパワーが減る。番人がパワー切れになると、ドラゴン-ワンの勝ち。

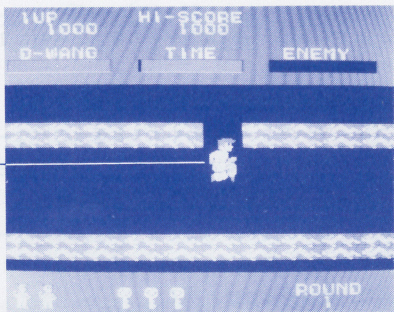
- ④注 番人のパワーが少量になっても、ドラゴン-ワンが動いて、番人が画面から消えると、番人のパワーは、また満タン状態に戻ってしまう。
番人は一気にやっつけよう!

さくりやくや
策略屋のキミへ!

★“邪悪の城”には、恐ろしいワナが!★

“邪悪の城”の中には、門弟、ナイフ投げ、番人に加えて、城そのものに、恐ろしいワナがしかけられている。
その一部を、次に紹介しておこう。

— 上の階へは、ジャンプで侵入！ —

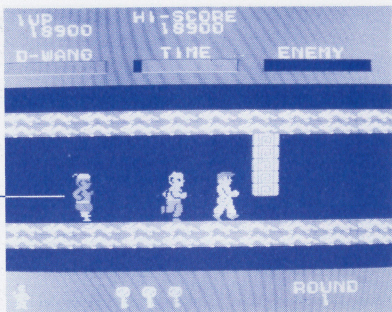


上の階へは、天井の切れ目からジャンプで侵入しよう。逆に、床の切れ目から下の階へ飛び降りることもできる。

— 落とし穴に気をつけろ！ —

- ある場所になると、突然、床が抜け“落とし穴”になる。キミ自身で、その場所を頭に入れて、ジャンプで飛び越すしかない。
- この“落とし穴”の存在は、ラウンドが進めば進むほど、ドラゴン-ワンであるキミを苦しめることだろう……。

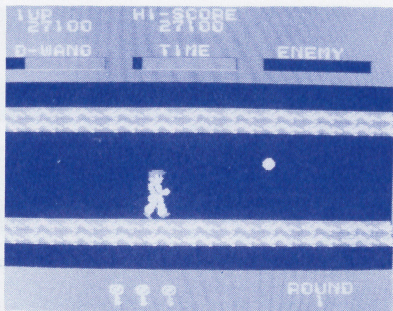
お かべ は かい
—— 落ちる壁はキックで破壊！ ——




かべ らっか
壁が落下し、キミの行く手をさえぎる。
う やぶ とっしん
キックで打ち破って突進しよう！

- ① さいしよ かべ は かい あとろど べつ みら さが
最初からある壁は破壊できない。後戻りして別の道を探
すのみだ。


あぶ 危ない！ 光球だ こうきゅうだ



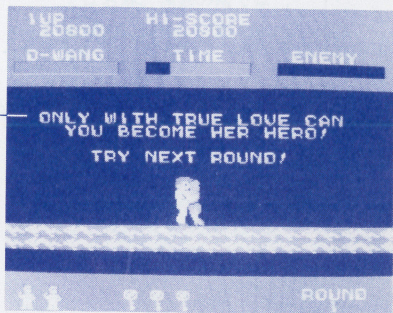
- あやしげに^{ひか}光る^{たま}球が^{おそ}キミを襲う！ かわしそこなうと、キミの^{おおほ}パワーは大幅に減ってしまう。
- キックで^は破壊^{かい}すると、^{こうとくてん}高得点のチャンスだ。

— さあ、^{ぜんぶ}全部の  を^{ばんにん}番人から^と取り上げる^あことができたなら、^{つぎ}次はいよいよ…………… —

★ついに、キョーコ救出!!★

全部の  を手に入れると、ついに待ちに待ったキョーコ救出。セガからドラゴン-ワン、つまり、キミへの最高のメッセージもある。

愛の勝利。ハッピーエンドだね!



愛こそが、キミをヒーローにする。

★スコア★

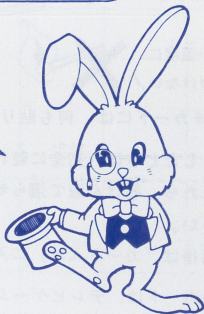
門弟	200点
ナイフ投げ	200点
ナイフをキックで破壊すると	1,000点
番人に1発キックが命中するごとに	500点
番人を倒してカギを取ると	2,000点
光球をキックで破壊すると	1,000点

TIMEの残り時間が多いと、高いボーナス点が与えられる。

☆アソビン^{きょうじゆ}教授からのアドバイス☆

○ジャンプでスピーディに
ぜんしん
前進していこう！

○番人^{ばんにん}がいる場所^{ばしょ}は、奇数^{きすう}
の階^{かい}（1階^{かい}、3階^{かい}、5階^{かい}）
では右端^{みぎはし}、偶数^{ぐうすう}の階^{かい}では
左端^{ひだりはし}だ。かんが^{かんが}えてこうどう^{こうどう}しよ
うね！



☆セガ マイカードからのお願い☆

このカードをお使いいただくためには、
カードキャッチャ（別売）が必要です。

※マイカードを直接、本体に差し込まないでください。

—— 正しくお使いいただくために ——

ぬらさない！

曲げない！



強いショック
はダメ！

直射日光、
大きらい！



キズつけない！

高い温度に
近づけない！



シンナーや
ベンジンもダメ！

※カードには、何も貼りつけしないでください。

- ぬらしたときは、完全に乾わかしてから使いましょう。
- 汚れたら、石けん液で湿らせた柔らかい布で軽くふいてください。
- 使用後は、「カード入れ」に入れてください。

このカードは、テレビゲーム専用です。

買物や銀行カードとしては使用できません。

スコアブック

☆ SCOREBOOK ☆

ネーム NAME					
デート DATE					
スコア SCORE					

ネーム NAME					
デート DATE					
スコア SCORE					

ネーム NAME					
デート DATE					
スコア SCORE					

ネーム NAME					
デート DATE					
スコア SCORE					

スコアブック
☆SCOREBOOK☆

ネーム NAME					
デート DATE					
スコア SCORE					

ネーム NAME					
デート DATE					
スコア SCORE					

ネーム NAME					
デート DATE					
スコア SCORE					

ネーム NAME					
デート DATE					
スコア SCORE					

スコアブック
☆SCOREBOOK☆

ネーム NAME					
デート DATE					
スコア SCORE					

ネーム NAME					
デート DATE					
スコア SCORE					

ネーム NAME					
デート DATE					
スコア SCORE					

