

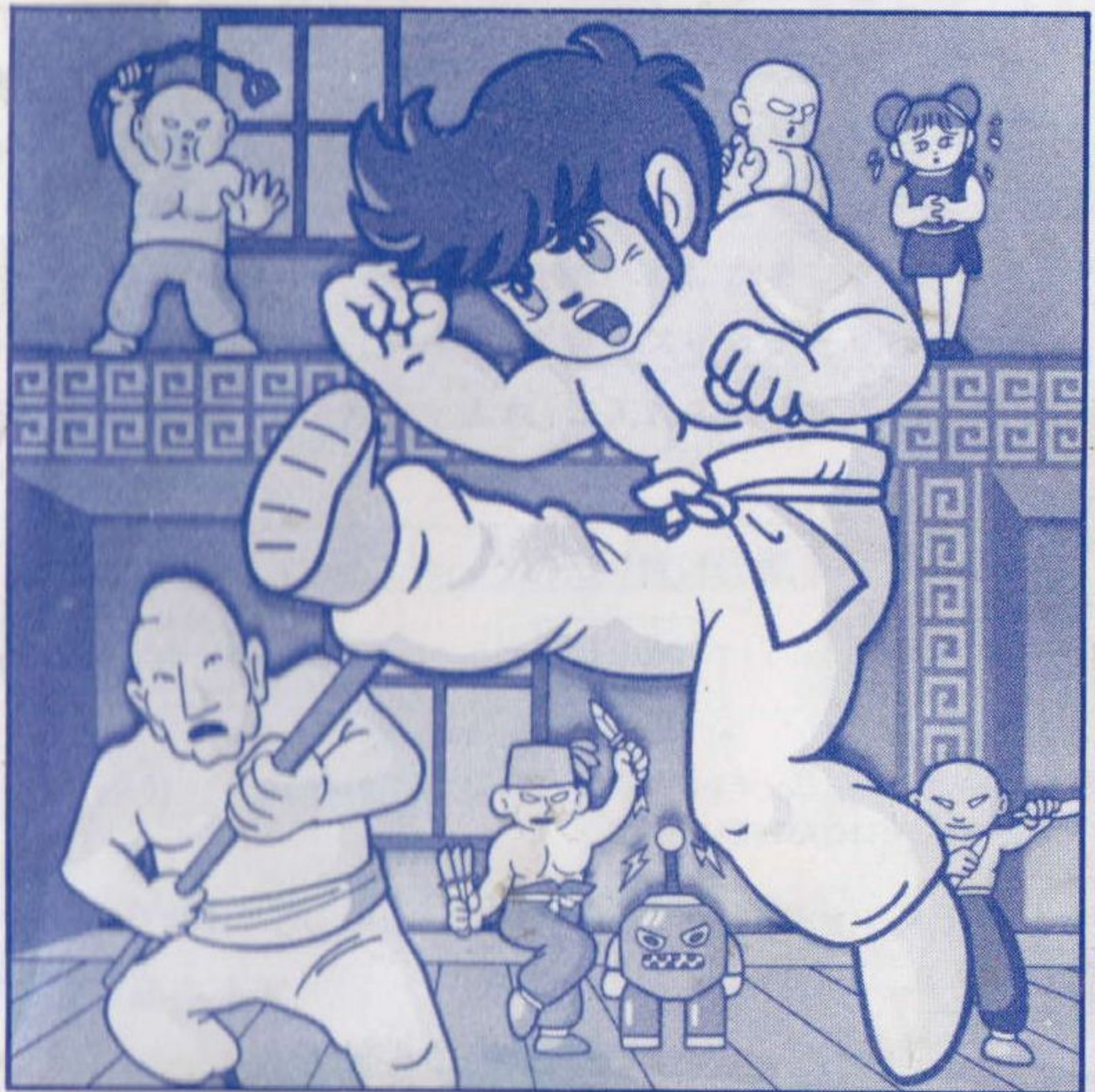
SEGA®

ドラゴン-ワン

DRAGON-WANG™

ゲームの遊び方

1人～2人用



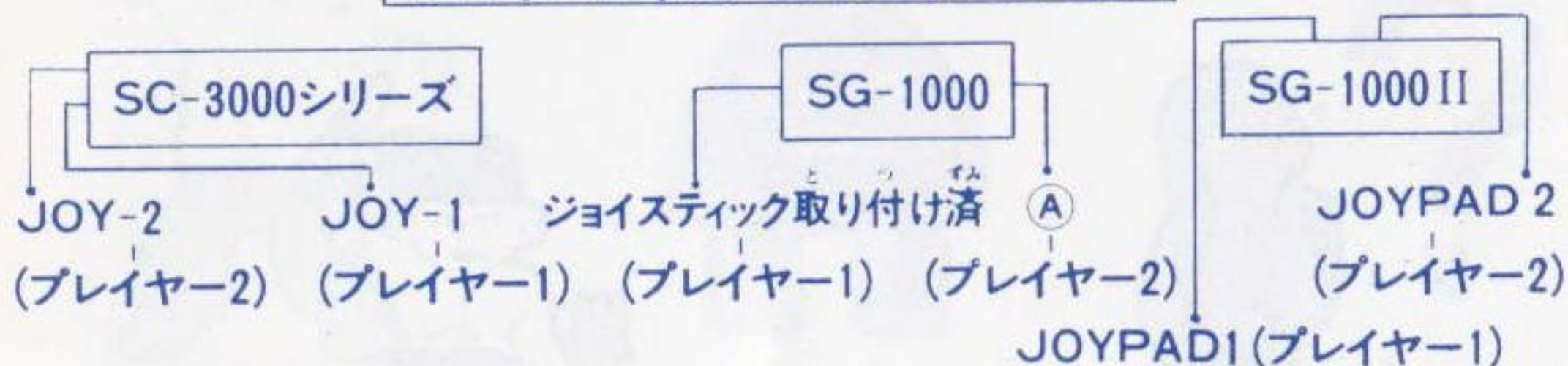
☆ゲームを始める前に読んでおこう☆

セガ マイカードをお使いいただくには、専用の「カードキャッチャ」(別売)が必要です。カードを、本体に直接差し込むことはできません。

セガ マイカードの使い方

1. まず、本体の電源スイッチを切っておいてください。
2. 次に、本体の挿入口にカードキャッチャを差し込みます。
それから、カードをカードキャッチャに差し込みます。
3. 電源スイッチを“ON”にします。もし、テレビ画面に何も出ないときは、もう一度、テレビと本体、カードとカードキャッチャの接続を調べてください。
4. プレイが終わったら、必ず電源スイッチを切ってからカードを抜き、「カード入れ」に入れて大切に保管してください。

ジョイスティックの取り付け位置



上のJOY-1、2、(A)、JOYPAD 1、2にジョイスティックを差し込みます。

☆“ドラゴン-ワン”



ドラゴンワン
DRAGON-WANG



キョーコ
KYOKO

たいりくいち たつじん
大陸一のカンフーの達人。
け わざ おそ は
その蹴り技は恐るべき破
かいりよく こいびと
壊力をもつ。恋人キョー
きゅうしゅつ じゃあく しろ
コを救出に“邪悪の城”
しんにゅう
に侵入する。

うつく
ドラゴン-ワンの美しい
こいびと おそ ぼんぞく ゆう
恋人。恐ろしい蛮族に誘
かい じゃあく
拐され、アジトの“邪悪
しろ おくふか と こ
の城”の奥深くに閉じ込
められてしまう。

じゃあく しろ ぼんぞくたち
“邪悪の城”の蛮族達



もん てい
門 弟



な
ナイフ投げ

とうじょうじんぶつ
ストーリー登場人物☆

じゃあくしろばんにん
▶ “邪悪の城”の番人 ◀

ぜんいんおそわざつかてばんにんたお
全員が恐るべき技の使い手。しかし、番人を倒さないと、
キョーコを救えないぞ！



ボ ー ソ ー
BOHSOH

ぼうつか
(棒使い)



ヌ ン チ ャ ン
NUNCHAN

つか
(ヌンチャク使い)



ワ ー プ マ ン
WARPMAN

たつじん
(ワープの達人)



フ ン ド
FUNDO

ふんどうつか
(クサリ分銅使い)



RB-TT

ぶき
(ロボット。武器はレーザー。)



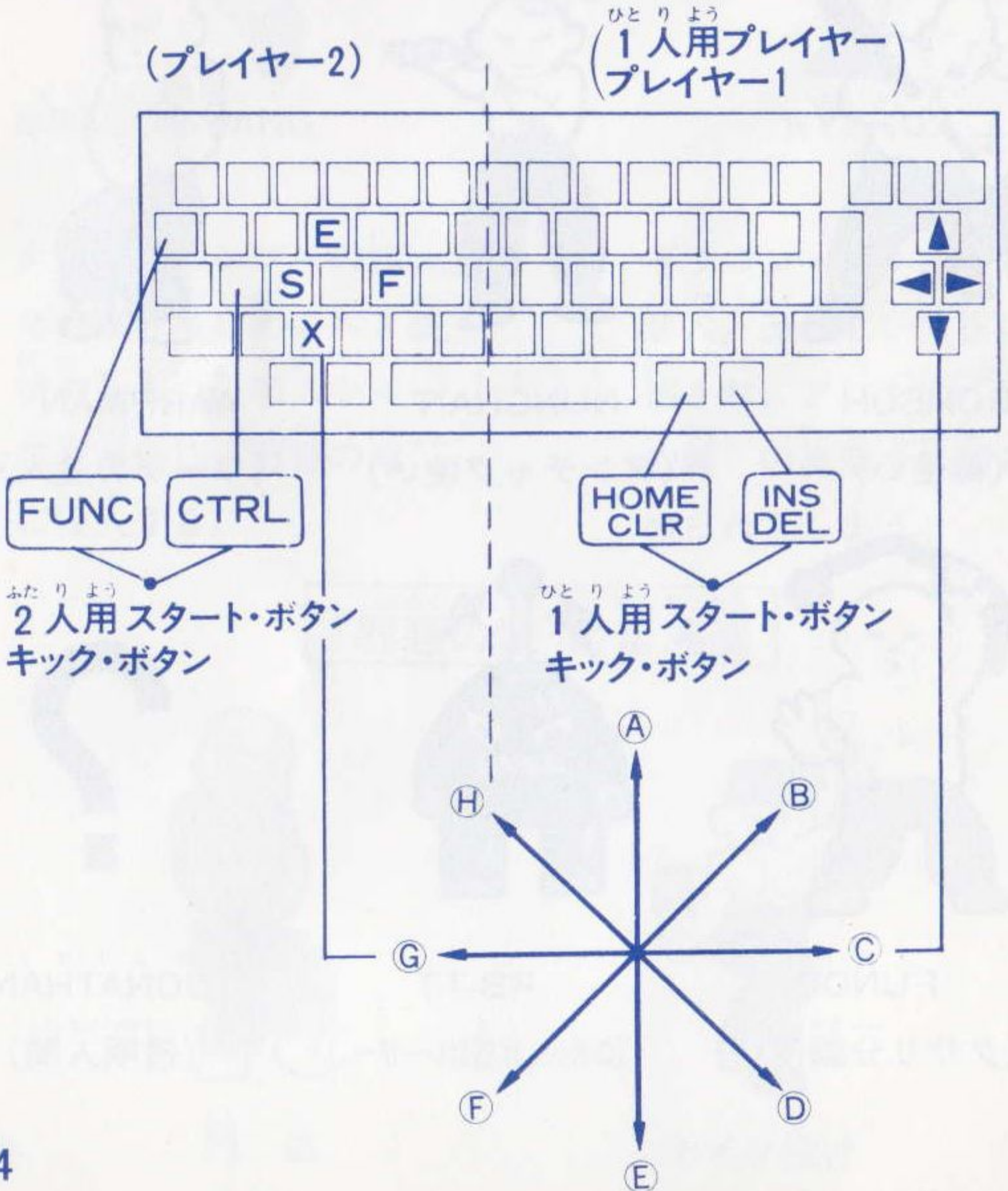
ジ ョ ナ サ ン
JONATHAN


とうめいにんげん
(透明人間)



操作 方法

ドラゴン-ワンよ、^{こいびと}恋人キョーコを^{すく}救え!!


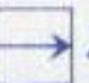
☆キーボード (SC-3000シリーズ SG-1000 SG-1000 II + SK-1100) ^{あそ}で^ぼ遊ぶ^{あい}場合 ☆






① ^{すいちやく}垂直ジャンプ ()

② ^{なな みぎうえ}斜め右上ジャンプ
( と  を同時に押す。)

③ ^{みぎ ある}右へ歩く。 ()

④ ^{みぎ む}右を向いてしゃがむ。
( と  を同時に押す。)

⑤ しゃがむ。 ()

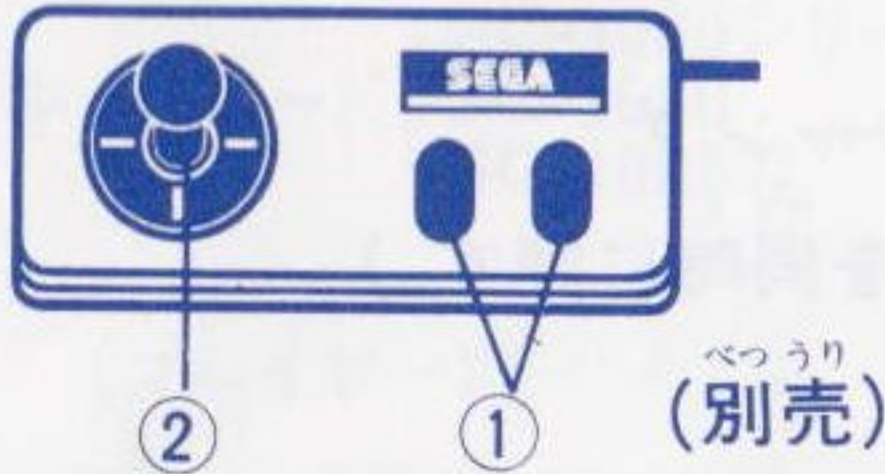
⑥ ^{ひだり む}左を向いてしゃがむ。
( と  を同時に押す。)

⑦ ^{ひだり ある}左へ歩く。 ()

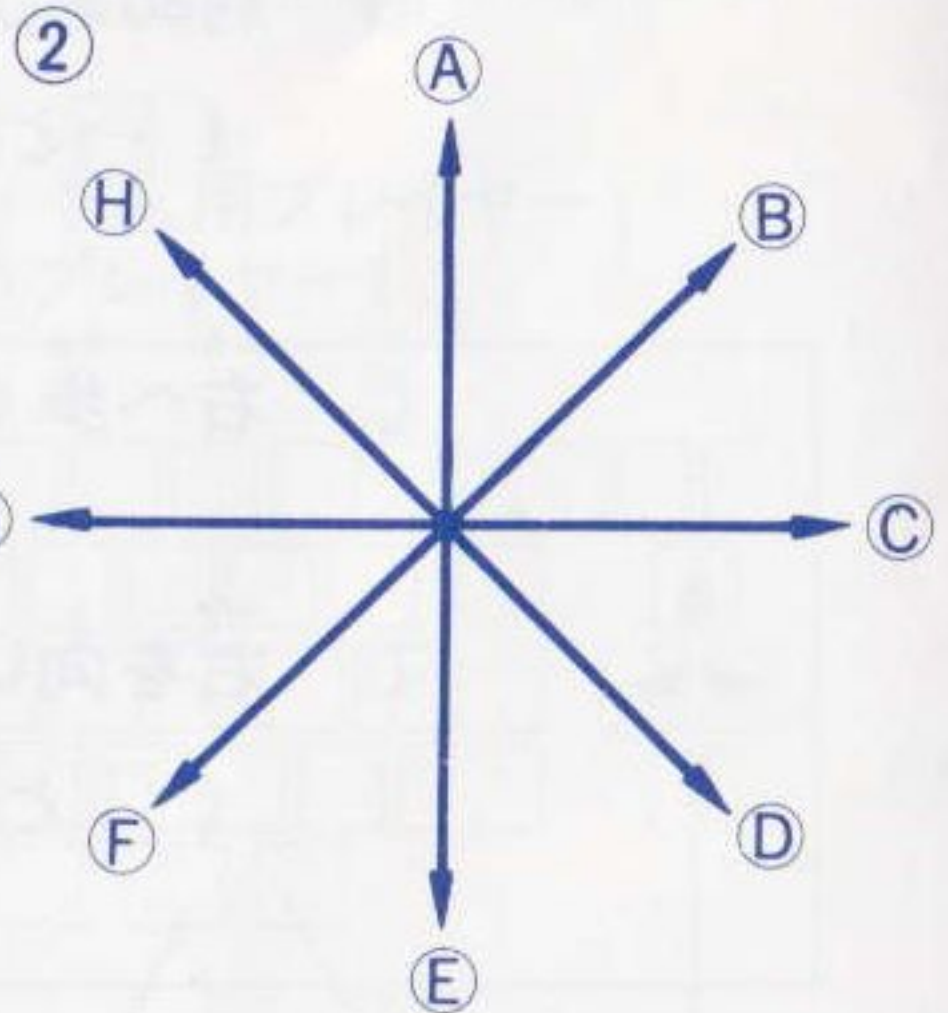
⑧ ^{なな ひだりうえ}斜め左上ジャンプ
( と  を同時に押す。)

☆ジョイスティック (SJ-150) ^{あそ ぼ あい} で遊ぶ場合 ☆
 (SJ-200)
 (SJ-300)

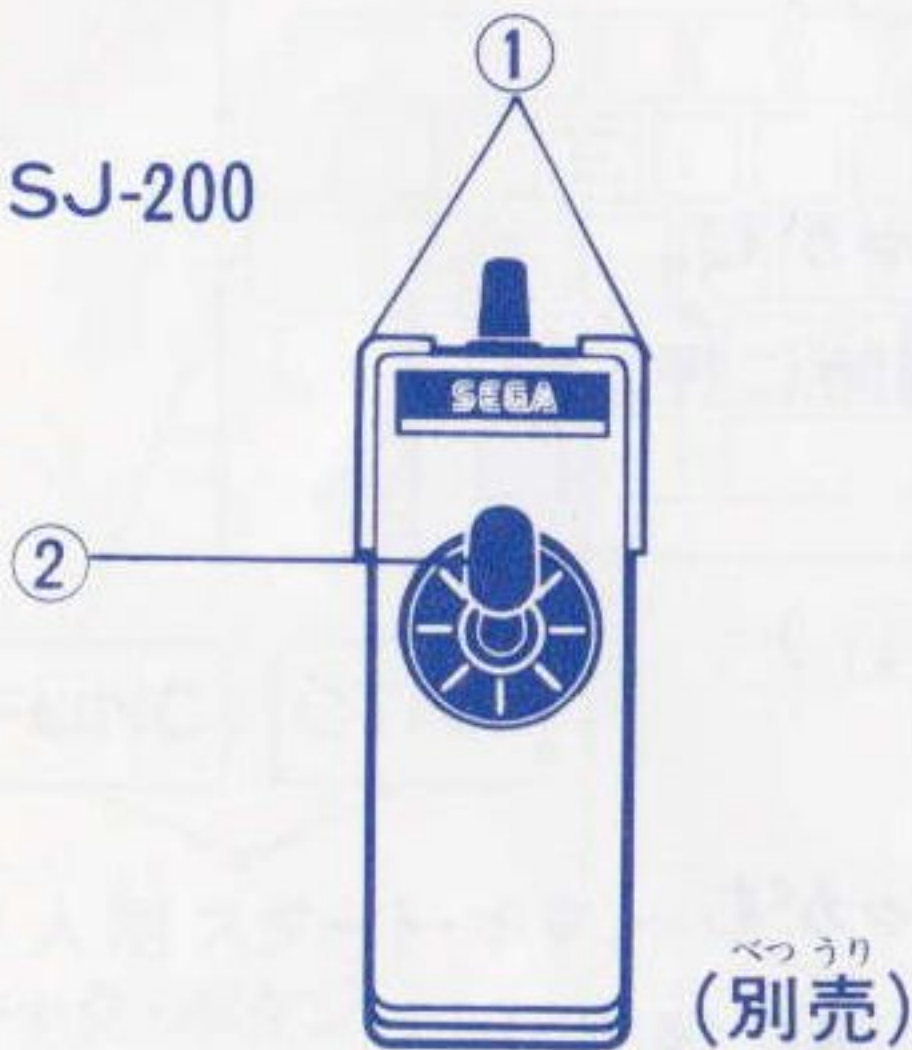
SJ-150



① スタート・ボタン
キック・ボタン



SJ-200



- ① すいちよく 垂直ジャンプ
- ② なな みぎうえ 斜め右上ジャンプ
- ③ みぎ ある 右へ歩く。
- ④ みぎ む 右を向いてしゃがむ。
- ⑤ しゃがむ。
- ⑥ ひだり む 左を向いてしゃがむ。
- ⑦ ひだり ある 左へ歩く。
- ⑧ なな ひだりうえ 斜め左上ジャンプ

SJ-300



☆^{あそ}遊^び方^{かた}☆

とうそうがた
闘争型のキミへ!

★ゲームの目的★^{もくてき}

しろなかばんにん 城の中の番人をキックで倒し、たおこいびと 恋人キョーコをすくいだ 救い出そう!

★GAME OVER★^{ゲーム オーバー}

ドラゴン-ワンは、^{かいちゅうせん}3回挑戦できる。3回やられると^{ゲーム}GAME OVER。^{オーバー}(スコアが5万点を^{まんてん}超えると、^{ちゅうせんかいすう}挑戦回数が1回だけ^{かい}増える。)

★スタートのしかた★

^{ひとりよう}1人用で^{あそ}遊ぶか、^{ふたりよう}2人用で^{あそ}遊ぶか^{えら}を選ぶ。



ふたりあそ 2人で遊ぶときは、キーボードの^{ふたりよう}2人用や2Pジョイスティックのスタート・ボタンを押す。

ひとりあそ 1人で遊ぶときは、キーボードの^{ひとりよう}1人用や1Pジョイスティックのスタート・ボタンを押す。

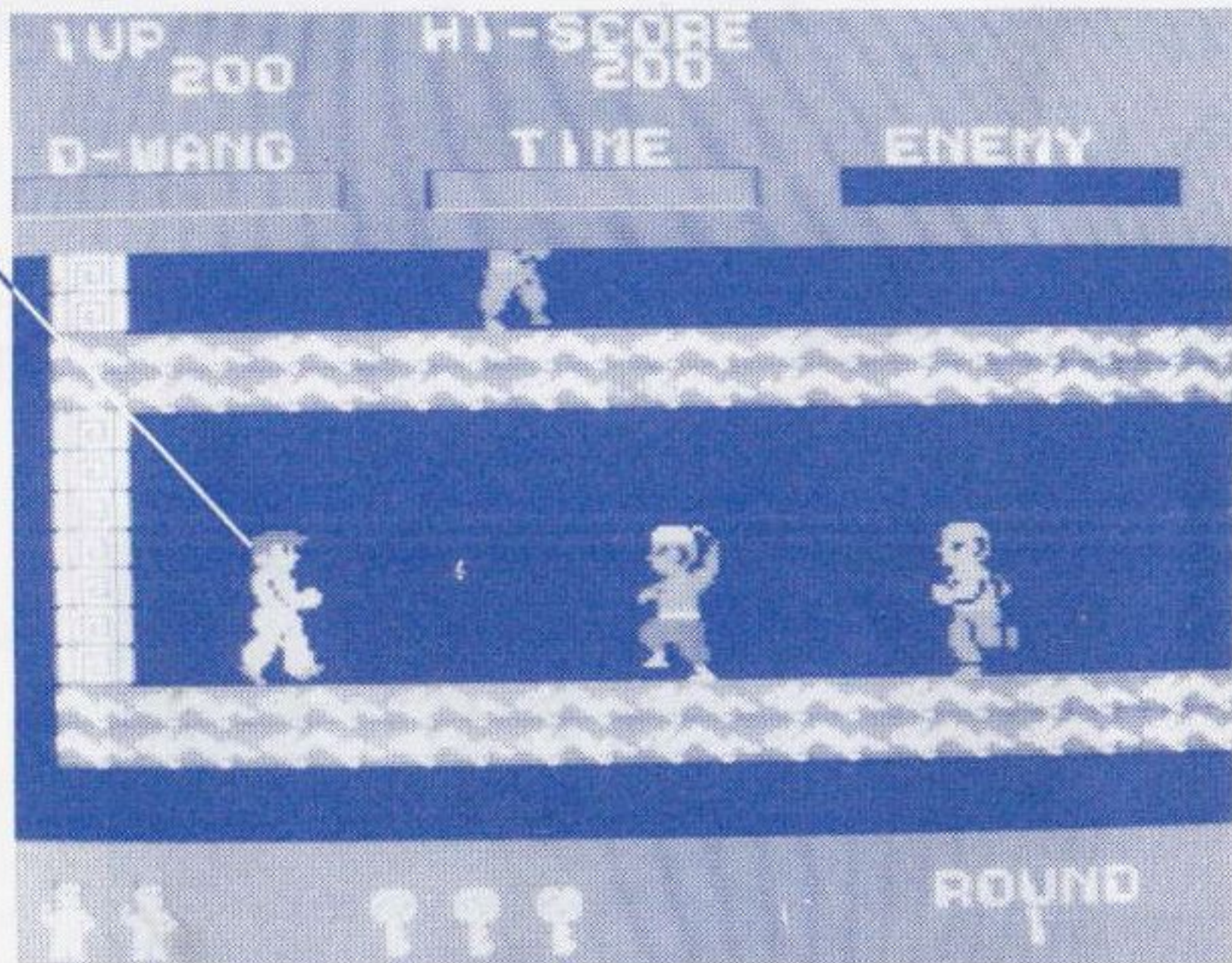
ひとりよう
〈1人用〉

キミはカンフーの達人、ドラゴン-ワン。キミのキョーコ
が助けを待っているよ。

ふたりよう
〈2人用〉

キミも友達も、ドラゴン-ワン。先にキョーコを救えるの
はどっちだ!?

ドラゴン-ワン
キックで敵を倒せ!



ドラゴン-ワンが挑戦できる残りの回数
キョーコを救うカギ (9ページをみる。)

1UP (プレイヤー1のスコア)

HI-SCORE (ハイスコア)







2UP (プレイヤー2のスコア)

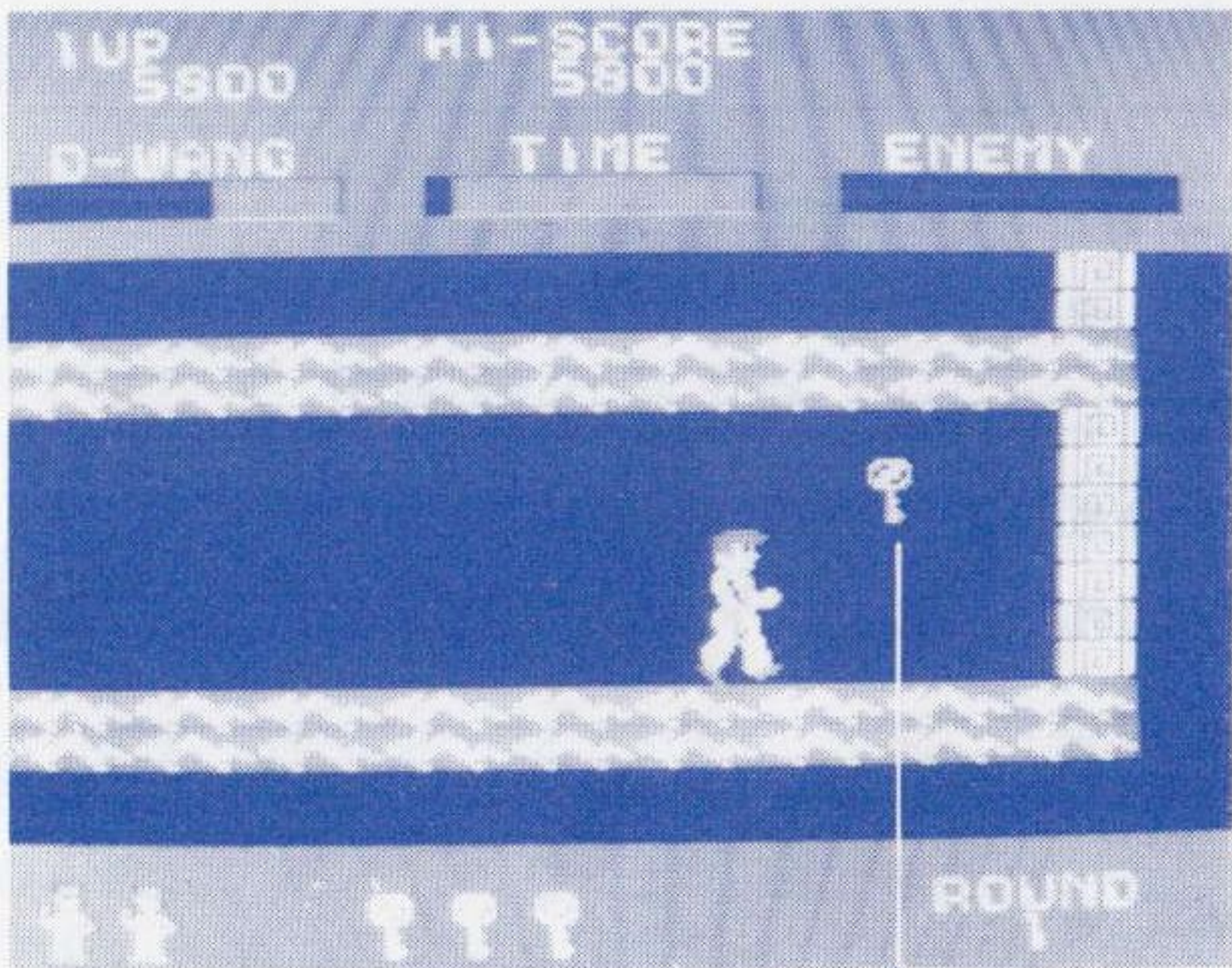
D-WANG (ドラゴン-ワンのパワー)

TIME (この時間内にキョーコを救出。)


8 ENEMY (番人のパワー)

★ がキョーコを救うカギ★

- 1ラウンドでは、画面下に3つの  が出ている。これは、3人の番人がもつ3つの  を取ると、キョーコを救えるということだ。
- さて、その  を取るには……
各階に番人が1人ずついる。その番人を倒すと  が出る。
 をジャンプでとる。こうして合計3つの  をとると、キョーコを救い出せる。



さあ、ジャンプで取ろう。

- ④  を取ると、ドラゴン-ワンのパワーが満タン状態になる。

★ラウンドと番人の数★

ラウンドが進むと番人の数が増え、ドラゴン-ワンの闘いは、ますます苦しくなる。


ラウンド	番人の数
1	3人
2	3人
3	5人
4～	6人

★ドラゴン-ワンのパワー★

- 敵のキックなどの技が、ドラゴン-ワンに命中すると、パワーが少しずつ減っていく。
- パワーの減り方は、敵の種類によって違う。
- パワー切れになると、ドラゴン-ワンは倒れ、再挑戦となる。

★TIME★

この時間内にキョーコを救出しないと、再挑戦となる。

⑨ 再挑戦の場合は、 も最初から取り直しになる。

★^{ばんにん}番人のパワー★

○^{ばんにん}番人が出てくると、**ENEMY**がその^{ばんにん}番人の^{なまえ}名前に変わり、^{ばんにん}番人のパワーとなる。

(例) **ENEMY** → **BOSOH**)

○ドラゴン-ワンのキックが^{めいちゆう}命中すると^{ばんにん}番人のパワーが減る。
^{ばんにん}番人がパワー切れになると、ドラゴン-ワンの^か勝ち。

④^{ばんにん}番人のパワーが^{しょうりゆう}少量になっても、ドラゴン-ワンが動いて、^{ばんにん}番人が^{がめん}画面から消えると、^{ばんにん}番人のパワーは、また満タン状態に戻ってしまう。
^{ばんにん}番人は一氣にやっつけよう!

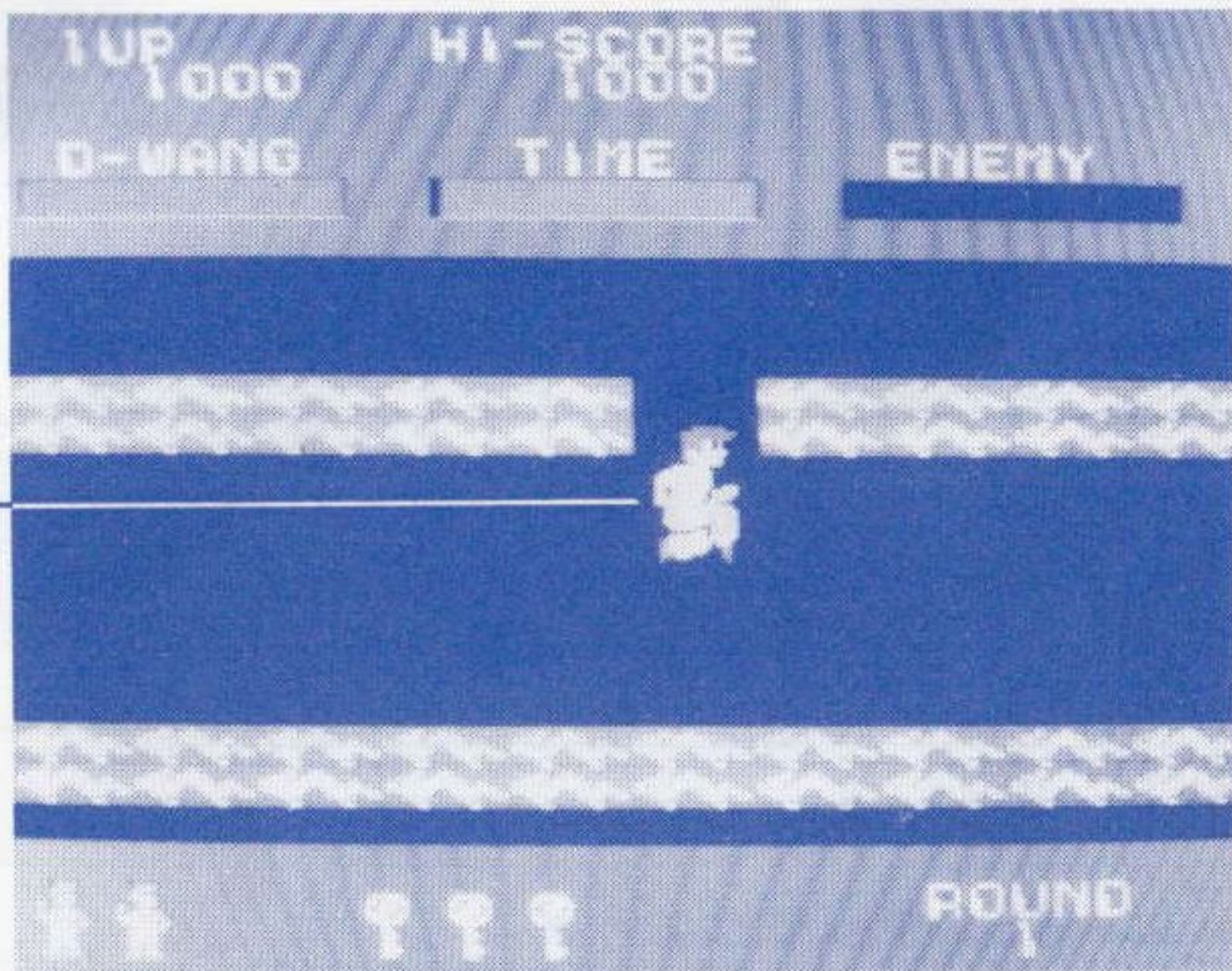
さくりやくや
策略屋のキミへ!

★^{じゃあく}“邪悪の城”^{しろ}には、^{おそ}恐ろしいワナが!★

“^{じゃあく}邪悪の城”^{しろ}の中には、^{なか}門弟、^{もんてい}ナイフ投げ、^な番人に加えて、^{しろ}城そのものに、^{おそ}恐ろしいワナがしかけられている。

その^{いちぶ}一部を、^{つぎ}次に^{しょうかい}紹介しておこう。

—— 上の階へは、ジャンプで侵入！ ——

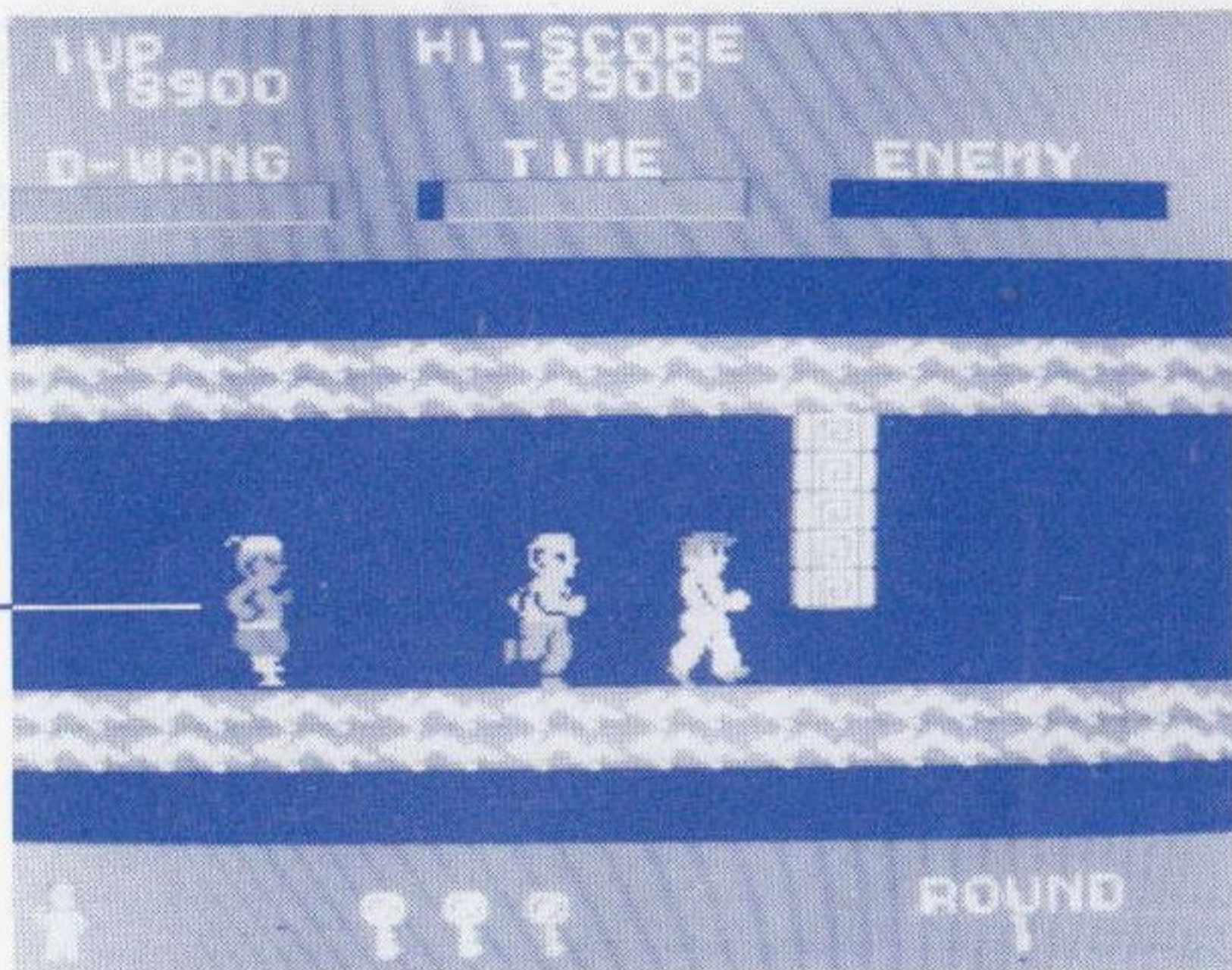


上の階へは、天井の切れ目からジャンプで侵入しよう。逆に、床の切れ目から下の階へ飛び降りることもできる。

—— 落とし穴に気をつけろ！ ——

- ある場所にくると、突然、床が抜け“落とし穴”になる。キミ自身で、その場所を頭に入れて、ジャンプで飛び越すしかない。
- この“落とし穴”の存在は、ラウンドが進めば進むほど、ドラゴン-ワンであるキミを苦しめることだろう……。

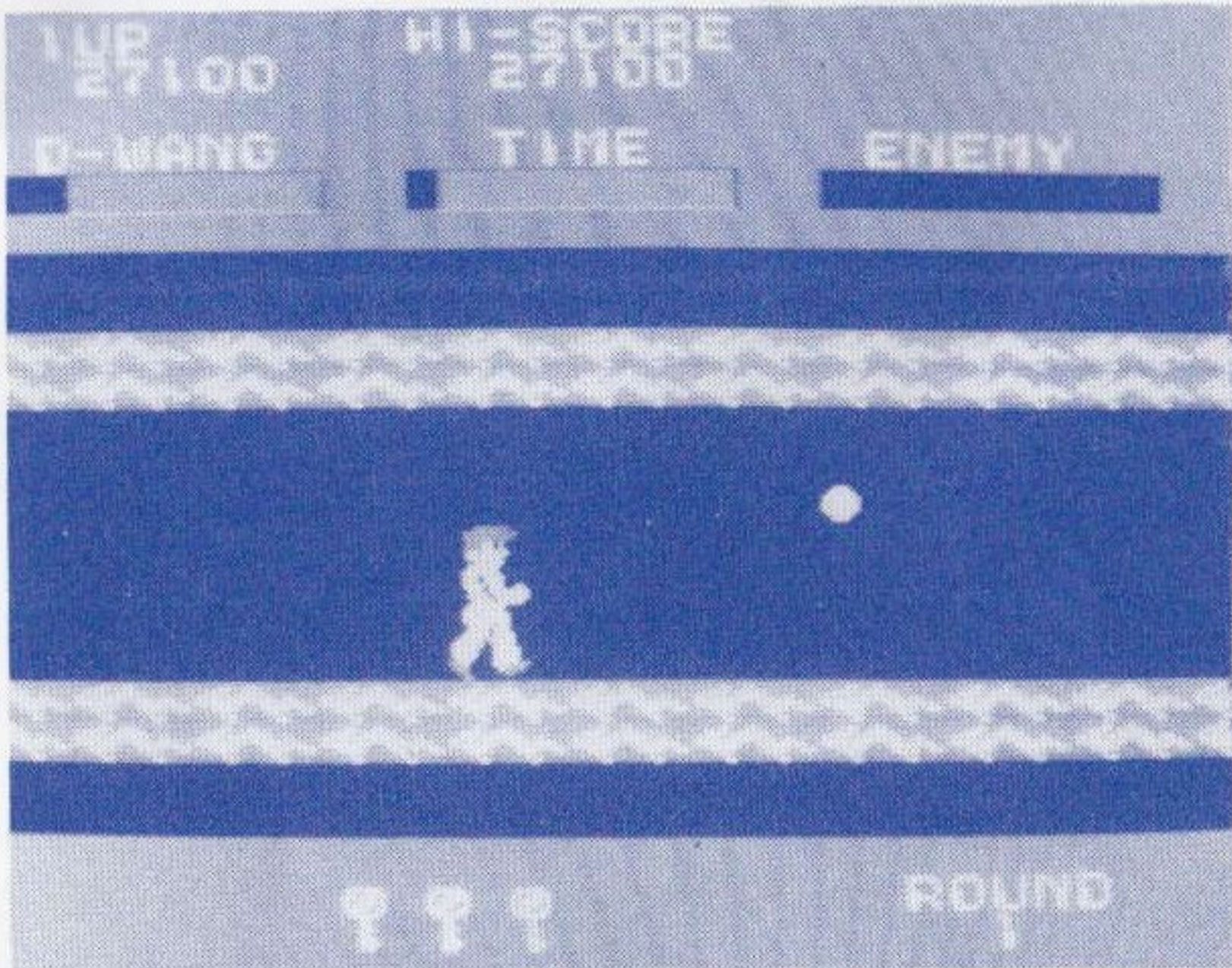
—— お 落ちる 壁はキックで破壊！ ——




壁が落下し、キミの行く手をさえぎる。
キックで打ち破って突進しよう！

- ⑨ 最初からある壁は破壊できない。後戻りして別の道を探すのみだ。


—— ^{あぶ}危ない！ ^{こうきゅう}光球だ ——



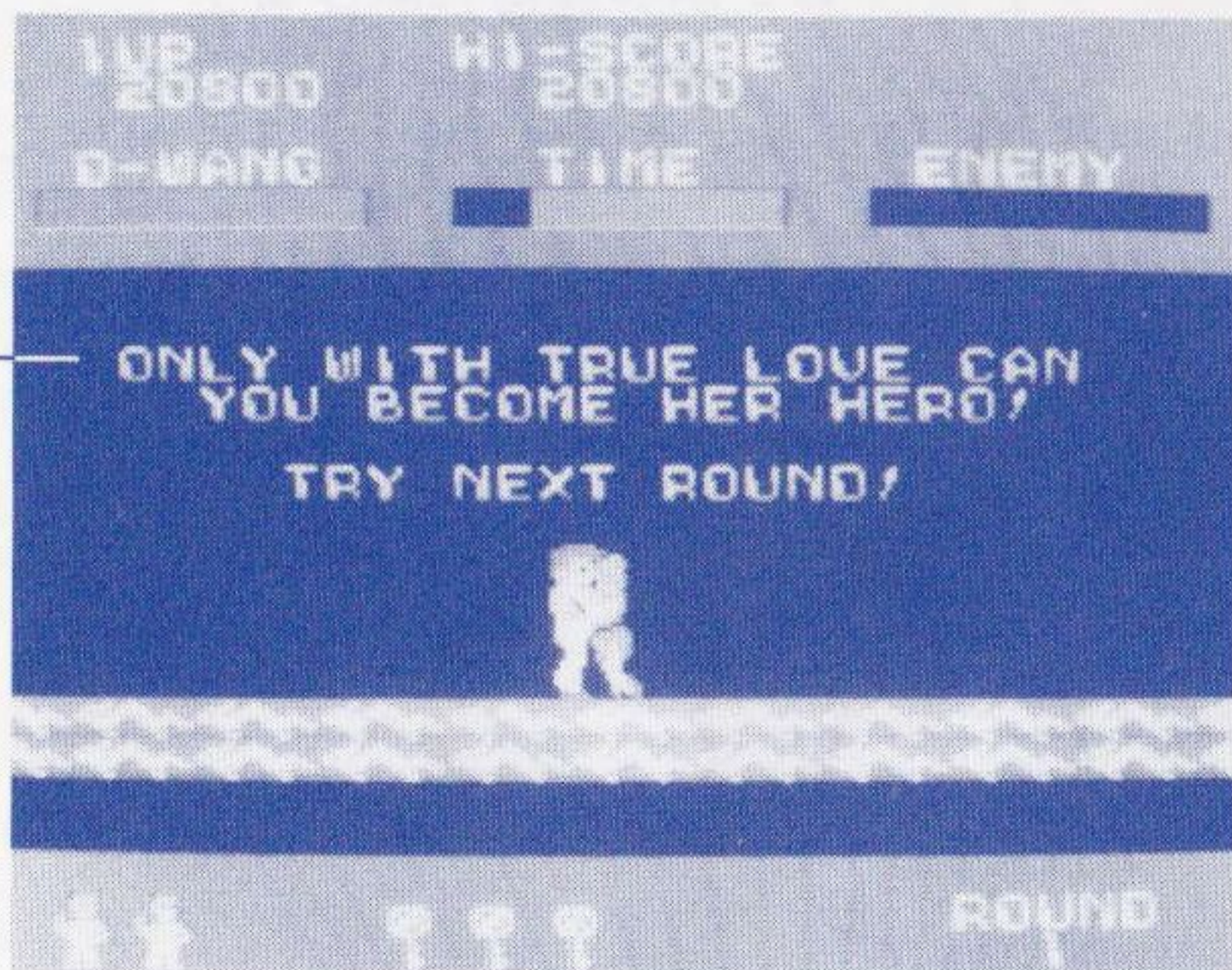
- ^{ひか}あやしげに^{たま}光る球が^{おそ}キミを襲う！ ^おかわし^こそこなうと、^キミの^{おおはげ}パワーは大幅に減ってしまう。
- ^はキックで^{かい}破壊すると、^{こうとくてん}高得点のチャンスだ。

—— さあ、^{ぜんぶ}全部の  ^{ばんにん}を番人から^と取り^あ上げる
ことができたなら、^{つぎ}次はいよいよ…………… ——

★ついに、キョーコ^{きゅうしゅつ}救出!!★

全部の^{ぜんぶ}  を手^てに入れ^いると、ついに^ま待ち^まに待^まったキョーコ^{きゅうしゅつ}救出。セガからドラゴン-ワン、つまり、キミへの^{さいこう}最高のメッセージもある。

愛^{あい}の勝利^{しょうり}。ハッピーエンドだね!



愛^{あい}こそが、キミをヒーローにする。

★スコア★

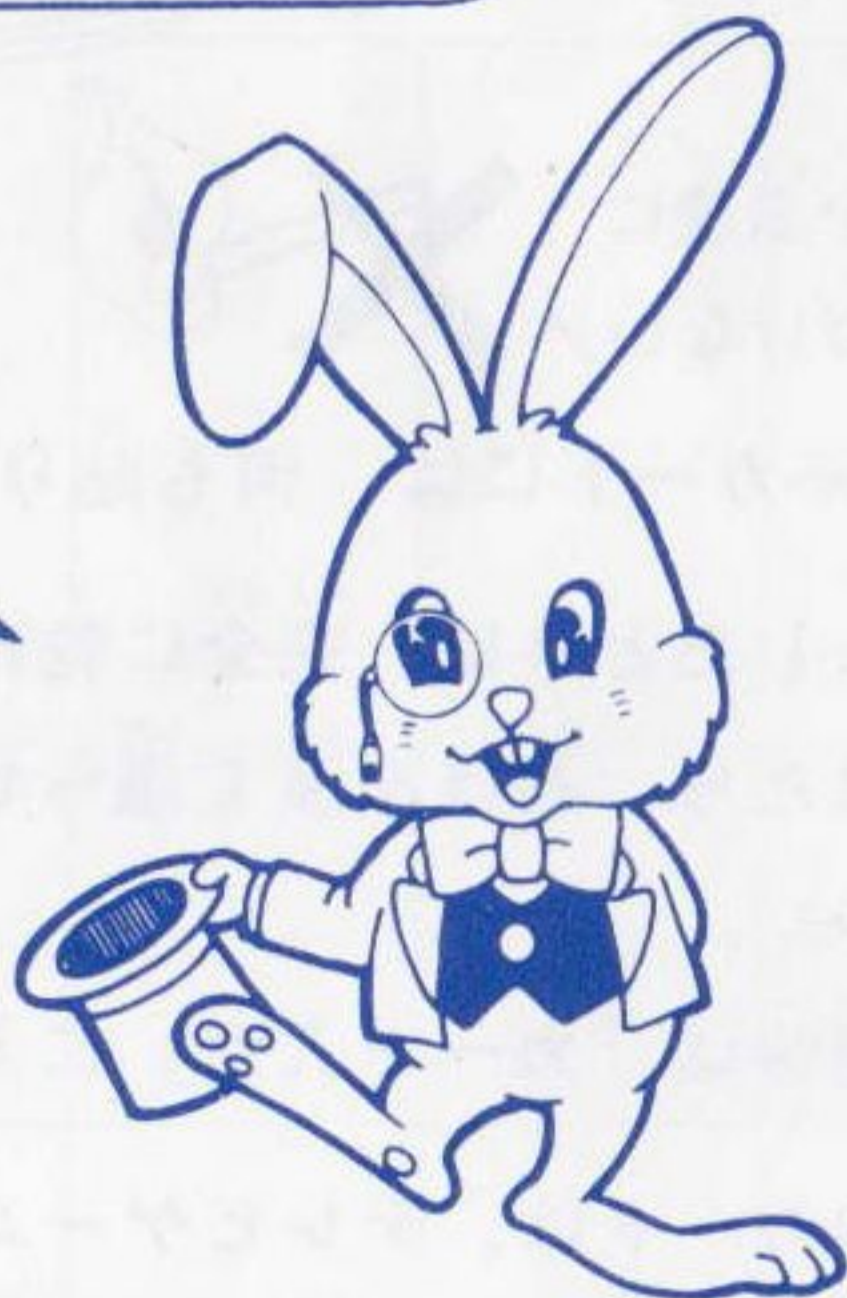
<small>もんてい</small> 門弟	200 <small>てん</small> 点
ナイフ <small>な</small> 投げ	200 <small>てん</small> 点
ナイフをキックで破壊 <small>はかい</small> すると	1,000 <small>てん</small> 点
<small>ばんにん</small> 番人に1発 <small>ぼつ</small> キックが命中 <small>めいちゆう</small> するごとに	500 <small>てん</small> 点
<small>ばんにん</small> 番人を倒 <small>たお</small> してカギ <small>と</small> を取ると	2,000 <small>てん</small> 点
<small>こうきゆう</small> 光球をキックで破壊 <small>はかい</small> すると	1,000 <small>てん</small> 点

タイム TIMEの残り時間のこ じかんが多いと、高いボーナス点たかが与えらてんれる。あた

☆アソビン^{きょうじゆ}教授からのアドバイス☆

○ ジャンプでスピーディに
ぜんしん
前進していこう！

○ 番人^{ばんにん}がいる場所^{ばしょ}は、奇数^{きすう}
の階^{かい}（1階^{かい}、3階^{かい}、5階^{かい}）
では右端^{みぎはし}、偶数^{ぐうすう}の階^{かい}では
左端^{ひだりはし}だ。かんが^{かんが}えてこうどう^{こうどう}しよ
うね！



☆セガ マイカードからのお願い☆

このカードをお使いいただくためには、
カードキャッチャ（別売）が必要です。

※ マイカードを直接、本体に差し込まないでください。

—— 正しくお使いいただくために ——

ぬらさない！

曲げない！



強いショック
はダメ！

直射日光、
大きらい！



キズつけない！

高い温度に
近づけない！



シンナーや
ベンジンもダメ！

※ カードには、何も貼りつけないでください。

- ぬらしたときは、完全に乾わかしてから使いましょう。
- 汚れたら、石けん液で湿らせた柔らかい布で軽くふいてください。
- 使用後は、「カード入れ」に入れてください。

このカードは、テレビゲーム専用です。

買物や銀行カードとしては使用できません。

スコアブック

☆ SCOREBOOK ☆

ネーム NAME					
デイト DATE					
スコア SCORE					

ネーム NAME					
デイト DATE					
スコア SCORE					

ネーム NAME					
デイト DATE					
スコア SCORE					

ネーム NAME					
デイト DATE					
スコア SCORE					

C-5046

セガ マイカード^{おうぼけん}応募券は、大切にしまっておき
ましょう。

^{まいいじょうあつ}5枚以上集めるとカードホルダーがもらえます。

^{はんばいてん}くわしくは販売店に^{けいじ}掲示いたします。

セガ マイカード^{おうぼけん}応募券



株式
会社

セガ・エンタープライゼス

本 社 東京都大田区羽田1-2-12
〒144 電話 03(742)3171(大代表)

お問合せは本社消費者サービス課まで