

SEGA®

チョップリフター™

CHOPLIFTER™

ゲームの遊び方

1人～2人用





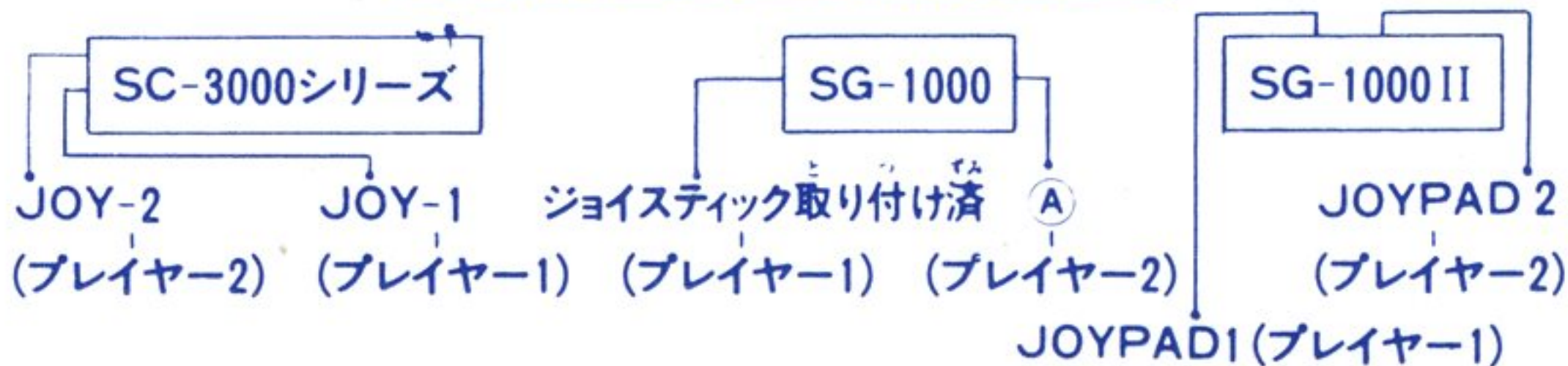
# ☆ゲームを始める前に読んでおこう☆

セガ マイカードをお使いいただくには、専用の「カードキャッチャ」(別売)が必要で、カードを、本体に直接差し込むことはできません。

## セガ マイカードの使い方

1. まず、本体の電源スイッチを切っておいてください。
2. 次に、本体の挿入口にカードキャッチャを差し込みます。  
それから、カードをカードキャッチャに差し込みます。
3. 電源スイッチを“ON”にします。もし、テレビ画面に何も出ないときは、もう一度、テレビと本体、カードとカードキャッチャの接続を調べてください。
4. プレイが終わったら、必ず電源スイッチを切ってからカードを抜き、「カード入れ」に入れて大切に保管してください。

## ジョイスティックの取り付け位置



上のJOY-1、2、①、JOYPAD 1、2にジョイスティックを差し込みます。

# ☆“チョップリフター”

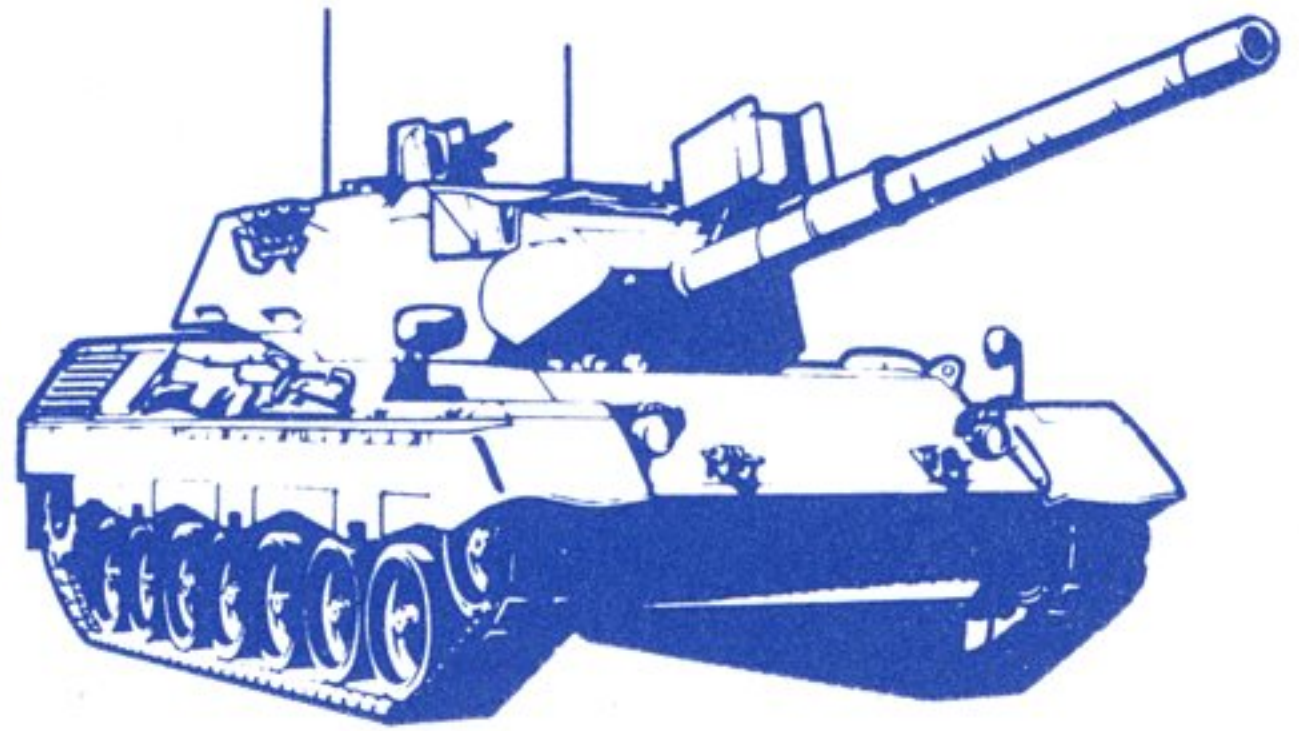


## ホークZ

16人乗りの、キミのアタックヘリ。捕虜となっている64人の味方を救出するため、ただ1機、敵地へ突入していく。舞台は、原野と海上だ。

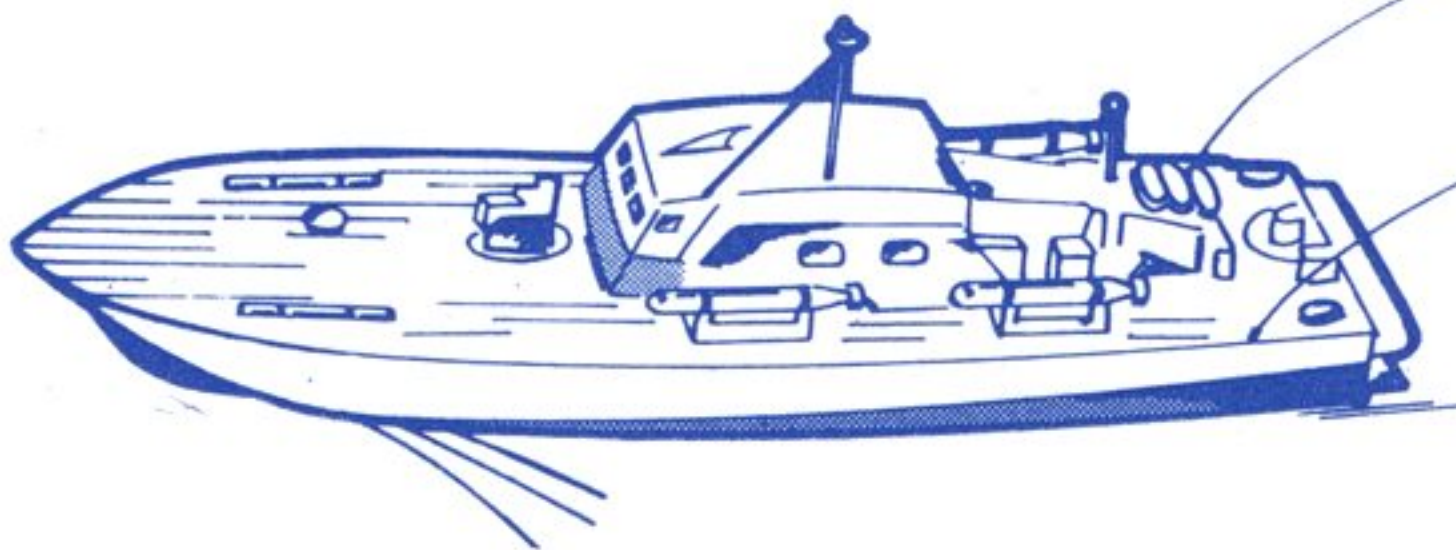
## ジャガーI型

原野の捕虜収容所を見張る敵の迎撃戦車。地上からホークZに砲弾をあびせる。低空飛行のときは要注意！



## ビッグ・シャーク

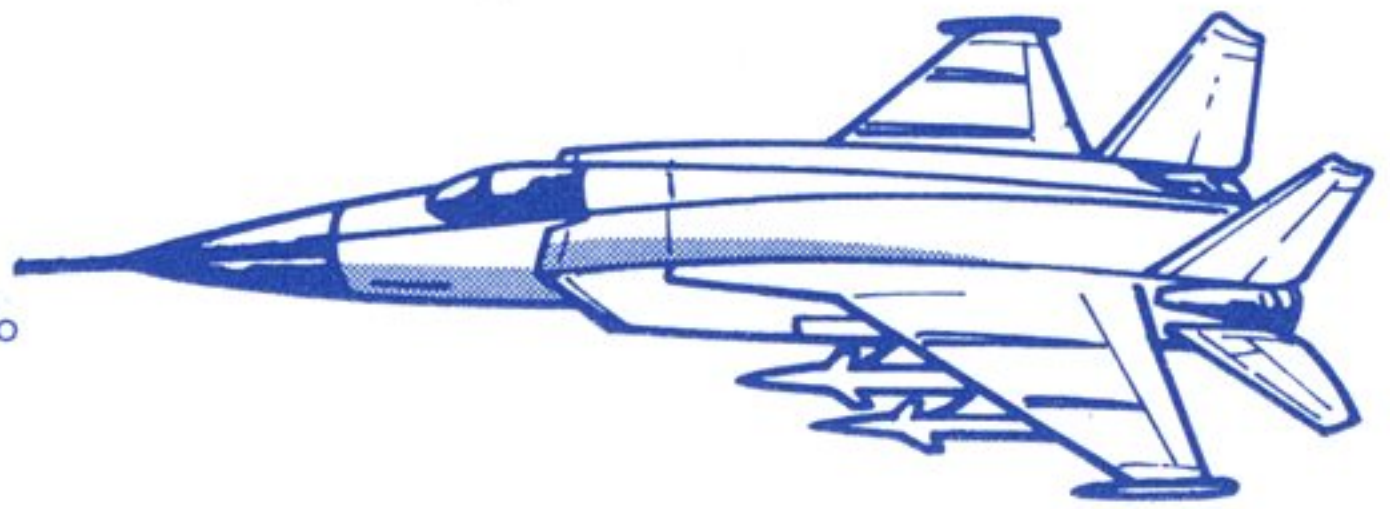
孤島の捕虜を見張る軍艦。ホークZへの狙いは正確だ。



# キャラクター紹介☆<sup>しょうかい</sup>

## バットMRII

スピーディな動きで  
ホークZを襲う戦闘機。  
空での強敵だ!



## ゴブリン



赤い光を放つ、敵の空中機雷。体  
あたりで攻撃してくるが、戦いが  
進むと自ら砲弾を発射する。

そして、これは、唯一、国境を侵  
犯する敵。基地で捕虜を降ろして  
いるときには気をつけよう!

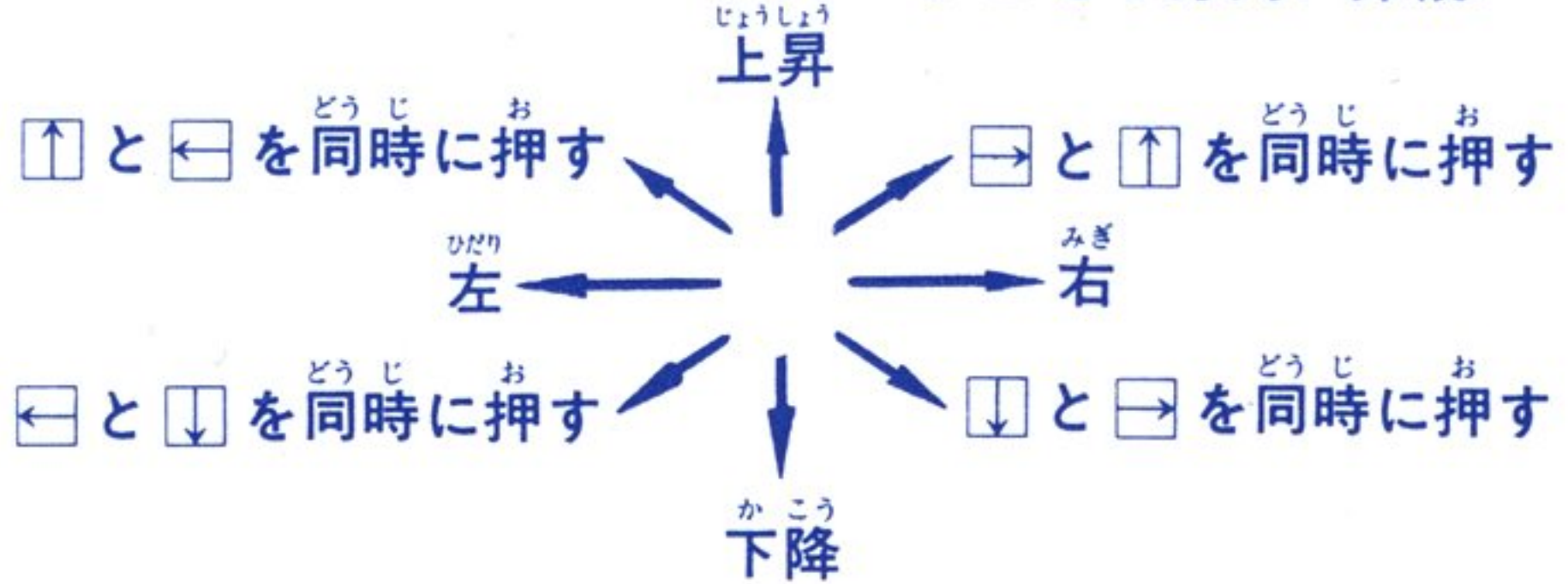
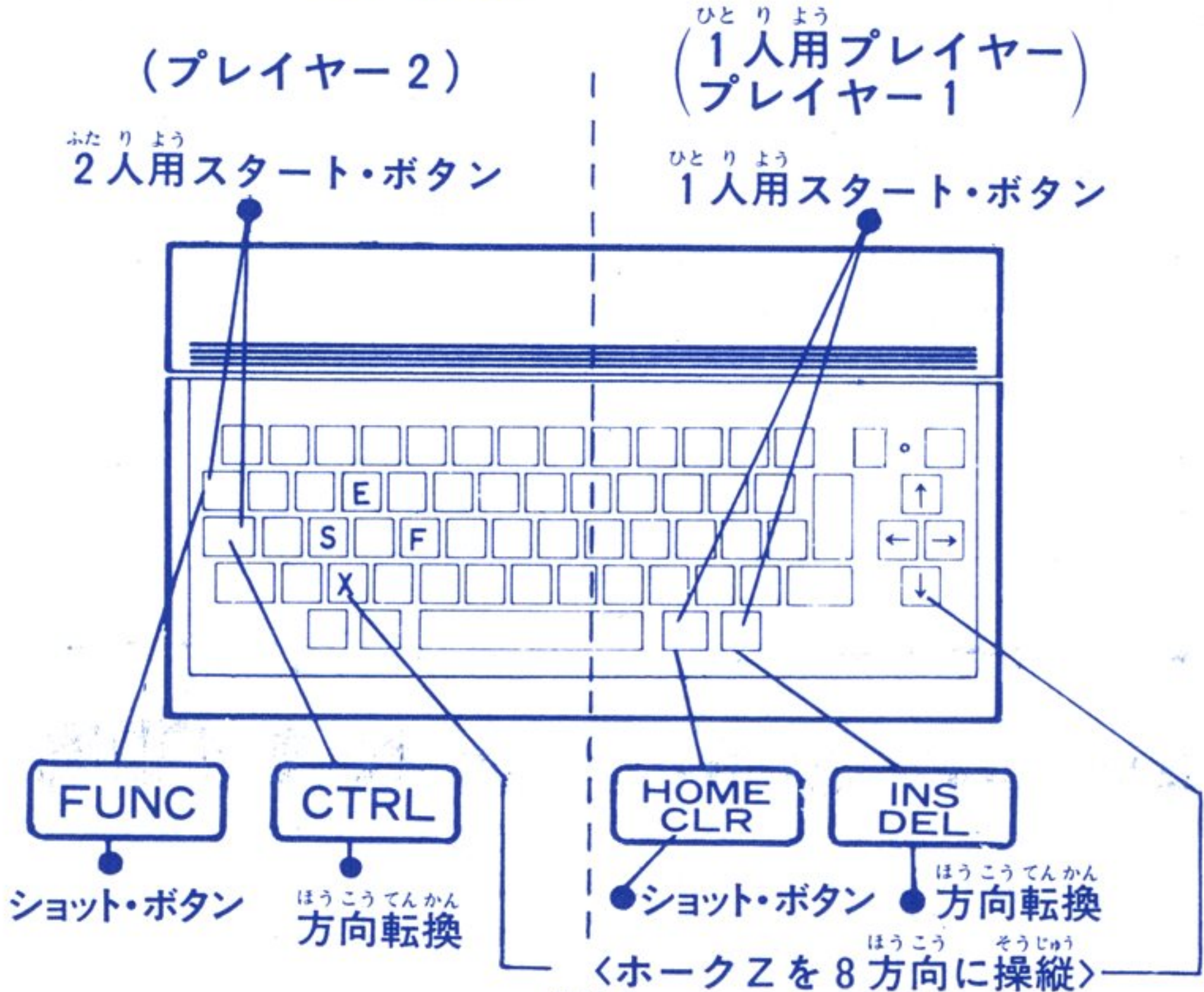


キミの助けを必死の思いで  
待つ、64人の捕虜達だ!

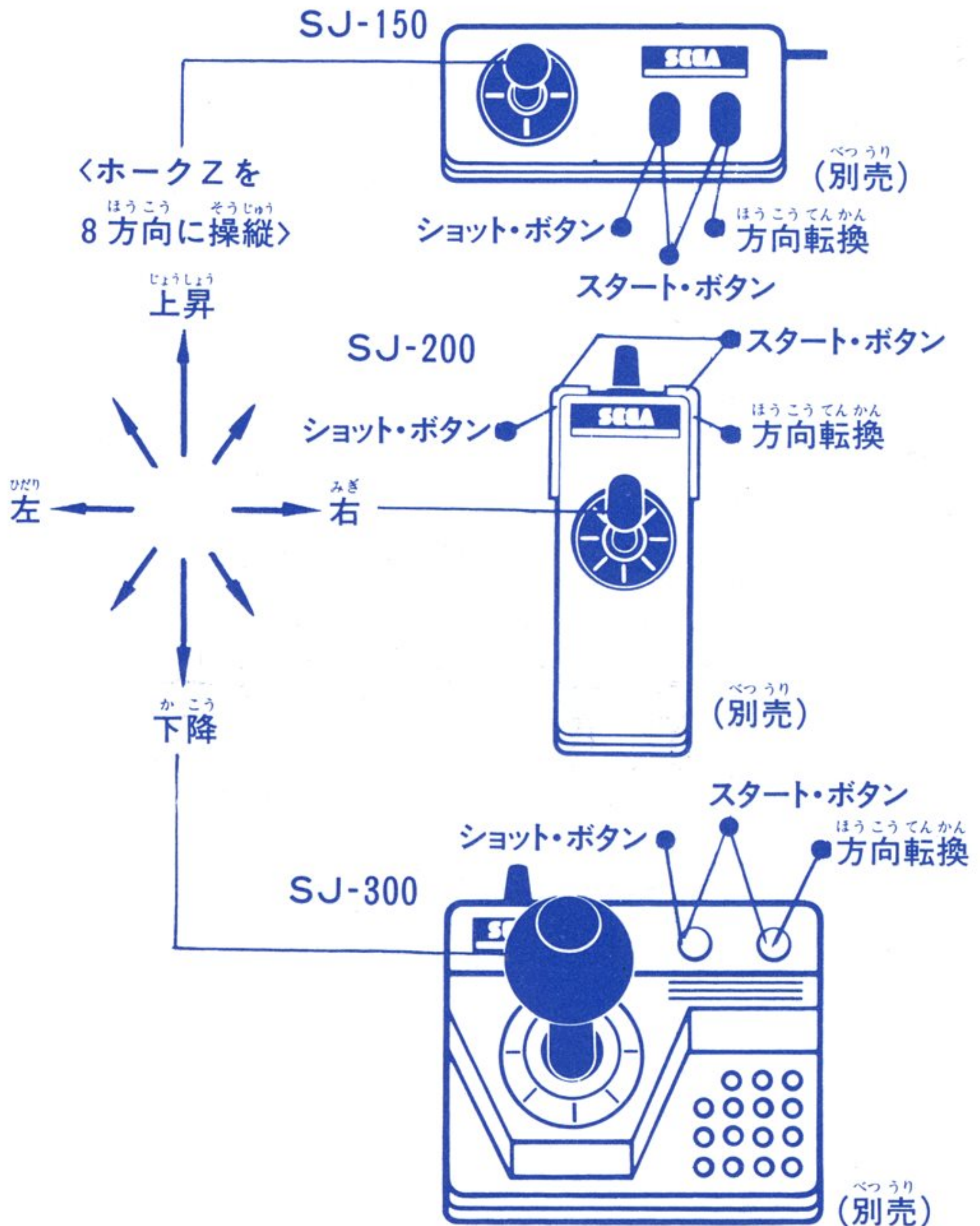
# 操作 方法

さあ、味方を救出開始だ！

☆ キーボード (SC-3000シリーズ SG-1000 SG-1000 II + SK-1100) で遊ぶ場合 ☆



☆ ジョイスティック (SJ-150) (SJ-200) (SJ-300) <sup>あそ</sup> <sup>ば</sup> <sup>あい</sup> <sup>で</sup> <sup>遊ぶ</sup> <sup>場合</sup> ☆



# ☆あそ 遊 び 方☆かた

はや み かた きゅうしゅつ  
とにかく早く味方を救出したいキミへ!

## ★ゲームの目的★ もくてき

てきち ほりよ  
敵地で捕虜となっている64人の味方を、ホークZ（キミの  
へり）で基地まで連れ帰ろう。へりは16人乗り。收容場所  
は4カ所で、16人ずつ收容されている。  
しゅうよう

## ★GAME OVER★ ゲーム オーバー

ホークZが3機やられるか、捕虜64人全員がやられると、  
GAME OVER。  
ゲーム オーバー

## ★スタートのしかた★



- ふたり あそ  
2人で遊ぶときは、キーボードの2人用や2Pジョイスティックのスタート・ボタンを押す。  
お
- ひとり あそ  
1人で遊ぶときは、キーボードの1人用や1Pジョイスティックのスタート・ボタンを押す。  
お

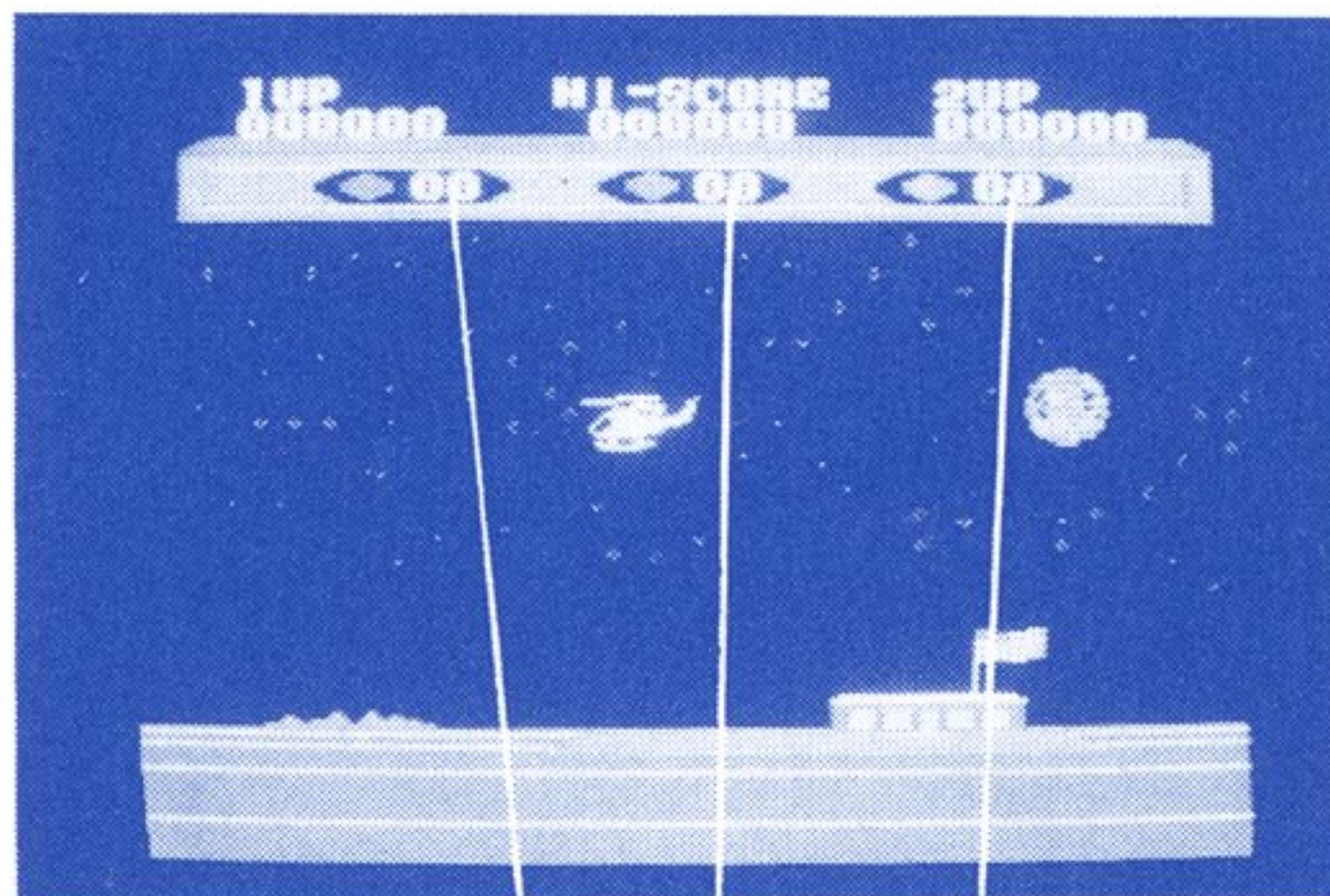


ひとりよう  
〈1人用〉

キミがホークZの操縦士。64人の味方がキミの助けを待っている。

ふたりよう  
〈2人用〉

キミも友達も、ホークZの操縦士。どっちが先に英雄になれるかな？

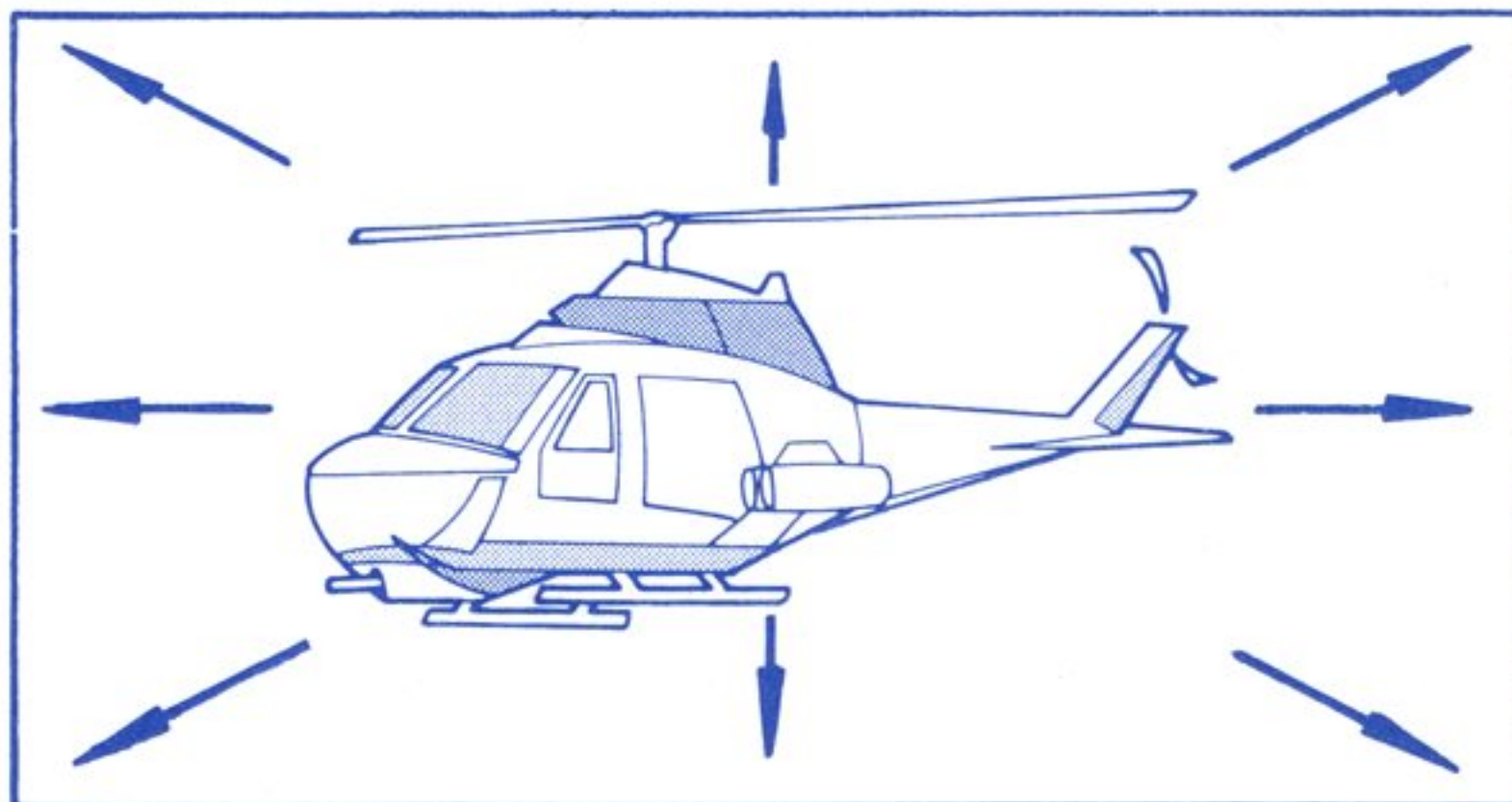


- あか 赤 …… 失なった捕虜の数
- あお 青 …… へりに乗った捕虜の数
- みどり 緑 …… 無事、基地に戻った捕虜の数

1UP(プレイヤー1のスコア)  
HI-SCORE(ハイスコア)  
2UP(プレイヤー2のスコア)

★ホークZの操縦法★  
そうじゅうほう

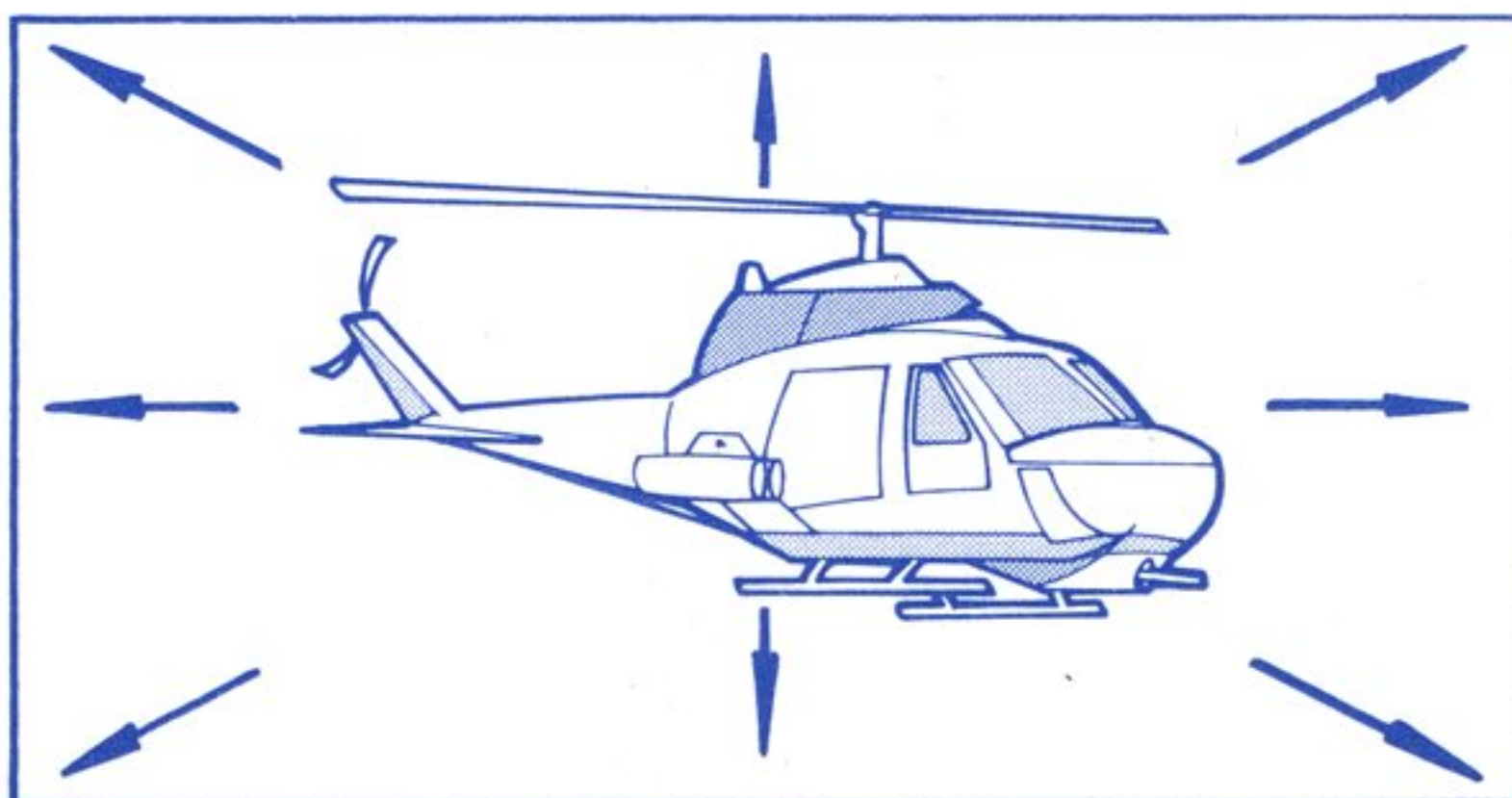
ひだり  
〈左〉

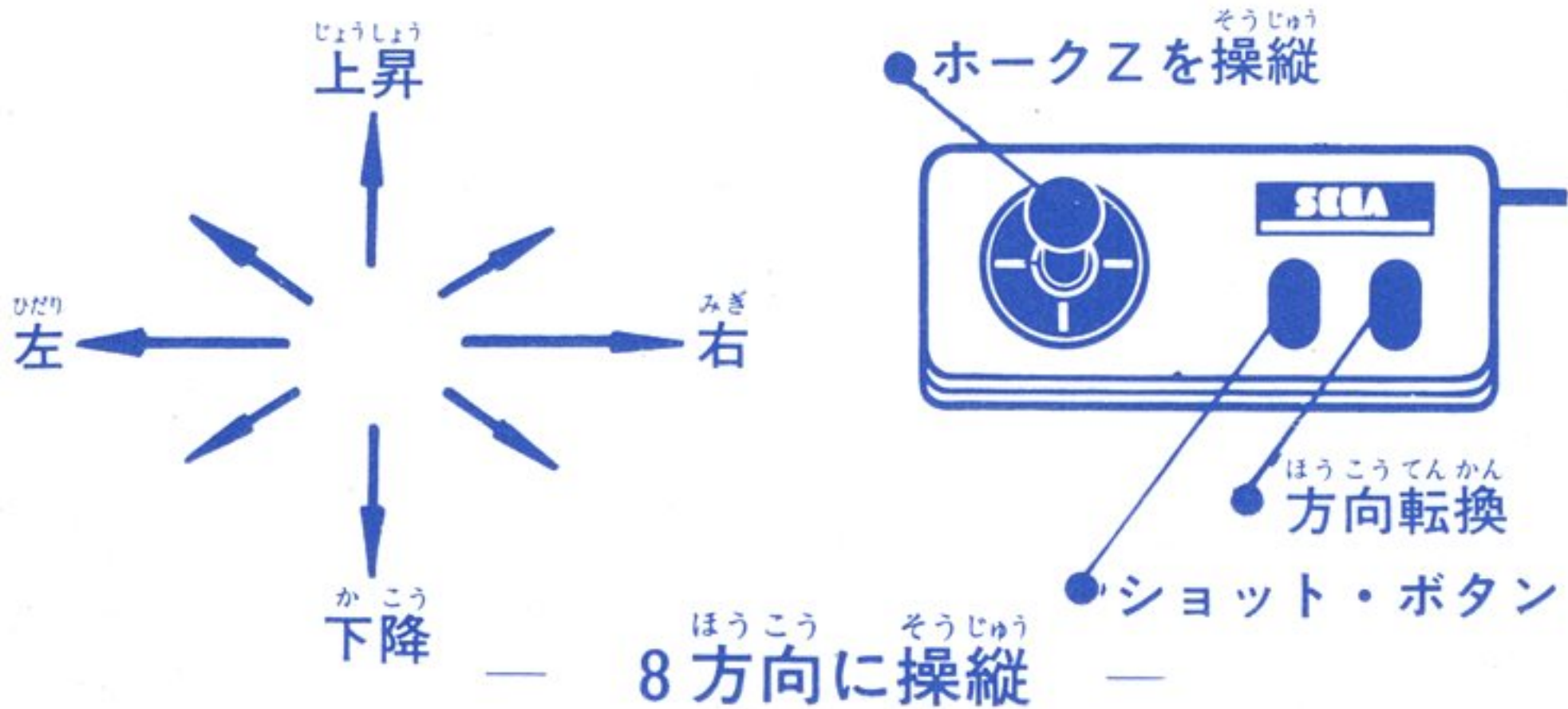


しょうめん  
〈正面〉



みぎ  
〈右〉





8方向に操縦

- ホークZは、ジョイスティックで8方向に操縦できる。
- つまり、上空にいながらにして、機体を傾け、地上や海上の敵を爆破できる。
- ⑨ 調子に乗りすぎて、地面に激突、自滅しないように気をつけよう。

方向転換

- ホークZは、右ボタンで方向転換できる。
- 長く押すと、右 → 左 または 左 → 右 へと反転し、短かくポンと押すと、右 → 正面、左 → 正面 または 正面 → 左 or 右 と向きを変える。

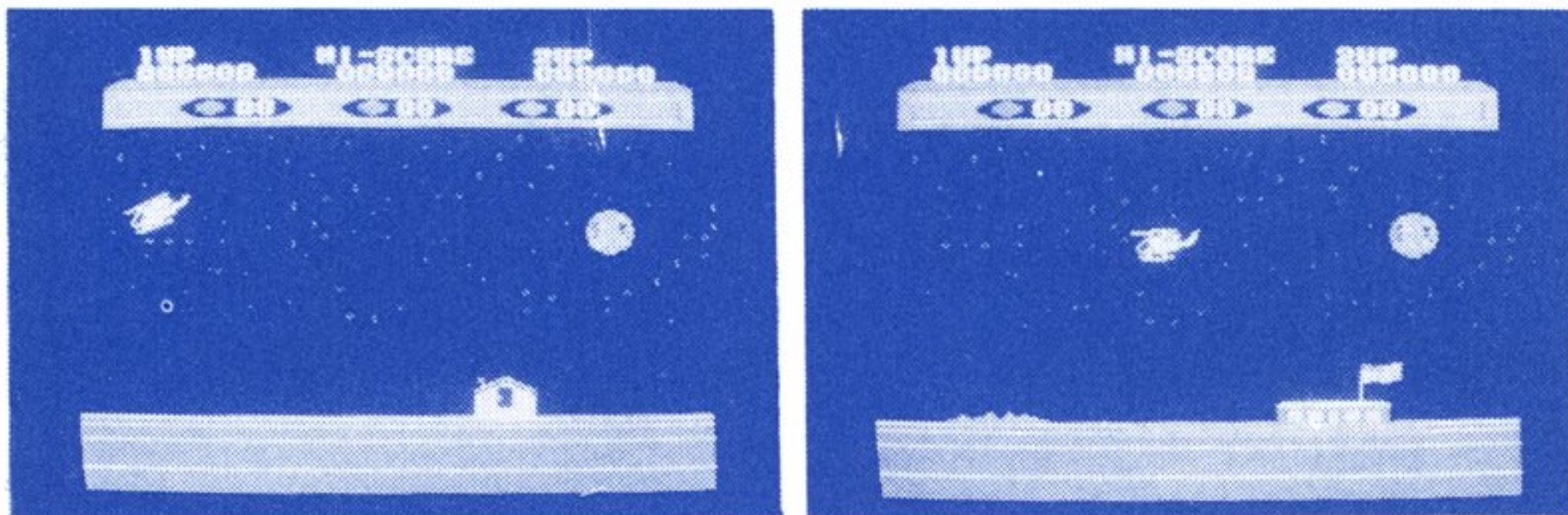
武器

- ホークZは、左ボタンで攻撃できる。
- 左右を向いているときは銃撃、正面を向いているときは爆弾投下する。うまく活用していこう。

キーボードの場合も、それぞれのキーでジョイスティックと同じように、ホークZを操縦できる。

## ★スクロール<sup>がめん</sup>画面★

←あるところまで、画面が<sup>がめん</sup>左右に<sup>さゆう</sup>動く→



- この物語の<sup>ものがたり</sup>戦場は、<sup>せんじょう</sup>広大な<sup>こうだい</sup>原野や<sup>げん や</sup>海上だ。そのため、<sup>かいじょう</sup>一度<sup>いち ど</sup>に画面に映し出されるのは、<sup>がめん</sup>実際の画面のほんの一部分だ。
- <sup>うご</sup>ホークZの動きに合わせて、<sup>あ</sup>自動的に画面も動く。敵の動きに<sup>き</sup>気をつけて、<sup>しよ</sup>4カ所の<sup>しゅうよう</sup>収容場所から<sup>ぼしよ</sup>捕虜を救出しよう！

## ★パターン★

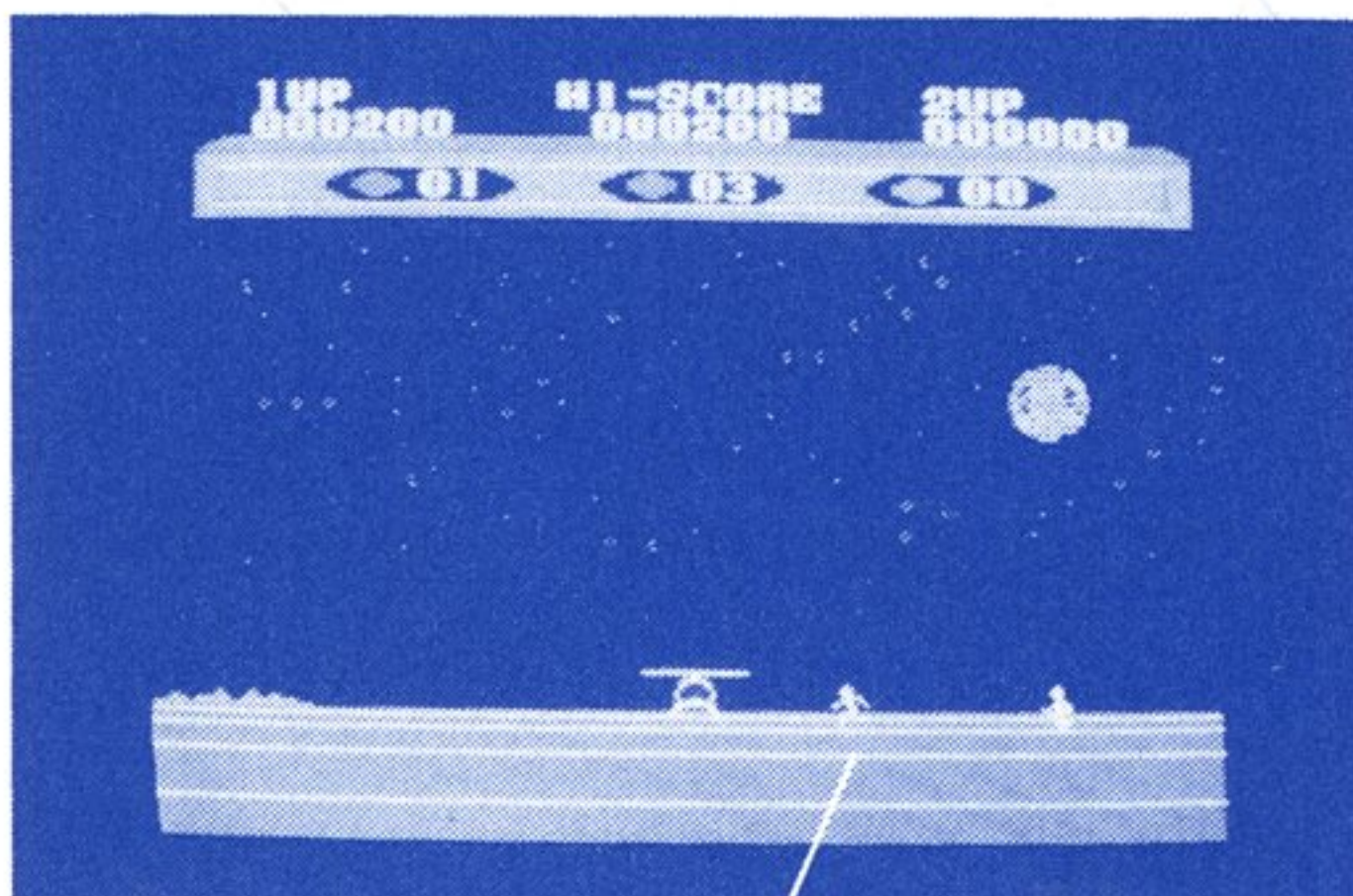
- このゲームは、<sup>げん や</sup>原野と<sup>かいじょう</sup>海上のシーンの2パターンのくり返<sup>かえ</sup>しである。
- 40人以上の<sup>にん いじょう</sup>捕虜を<sup>ほりよ</sup>基地に帰すと、<sup>きち</sup>次のパターンへ<sup>かえ</sup>進める。
- ゲームが進むと、<sup>すす</sup>敵の<sup>てき</sup>攻撃がますます<sup>こうげき</sup>激しくなり、<sup>はげ</sup>捕虜救<sup>ほりよきゅう</sup>出がむずかしくなる。
- ゲームは<sup>えいきゅう</sup>永久に<sup>つづ</sup>続き、<sup>きゅうじよかつどう</sup>キミの救助活動にも<sup>お</sup>終わりが<sup>ない</sup>ない。

まずは、<sup>さくせん</sup>作戦というキミへ!

<sup>きゅうしゅつかつどう</sup>救出活動は、<sup>つぎ</sup>次のアクションの<sup>かえ</sup>くり返した。

① <sup>きち</sup>基地を<sup>しゅつぱつ</sup>出発

② <sup>てき</sup>敵と<sup>おうせん</sup>応戦しながら、<sup>ほりよ</sup>捕虜のところに<sup>ちゃくりく</sup>着陸



<sup>ちゃくりく</sup>着陸すると、<sup>ほりよ</sup>捕虜が<sup>はし</sup>走ってきて<sup>の</sup>乗り込む。

<sup>ほりよ</sup>捕虜を<sup>の</sup>乗せたら、<sup>きち</sup>基地へ<sup>かえ</sup>帰ろう。

ホークZは<sup>にん</sup>16人<sup>の</sup>乗り。何人<sup>なんにん</sup>運ぶかは、<sup>せんきょう</sup>そのときの戦況による。

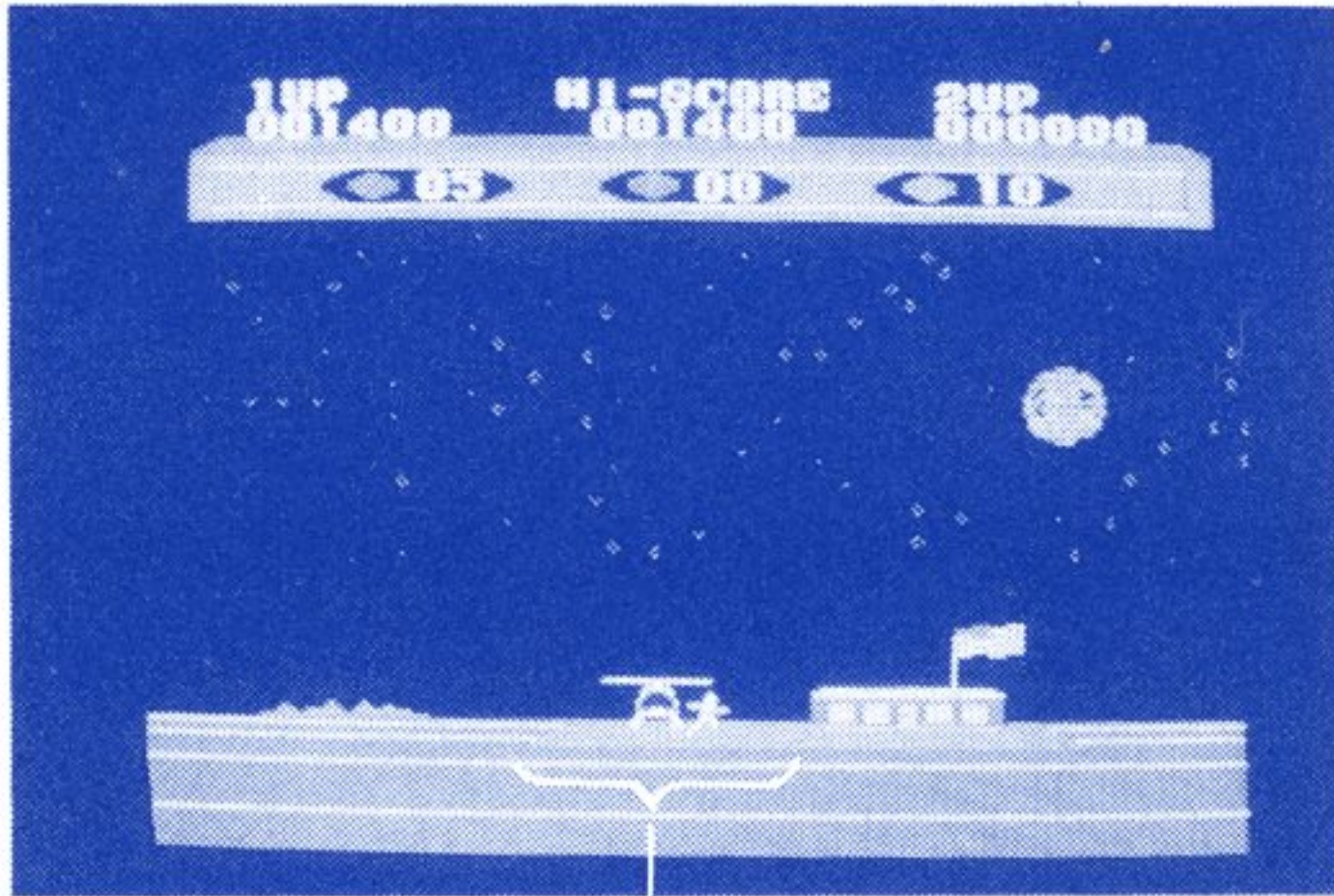
⑨ <sup>ほうだん</sup>砲弾が<sup>ほりよ</sup>捕虜に<sup>あ</sup>当たるとやられてしまう。早く<sup>はや</sup>救出してやろう!





③ **基地着陸**

いよいよ、捕虜無事救出。着陸位置に気をつけよう！



ヘリポート

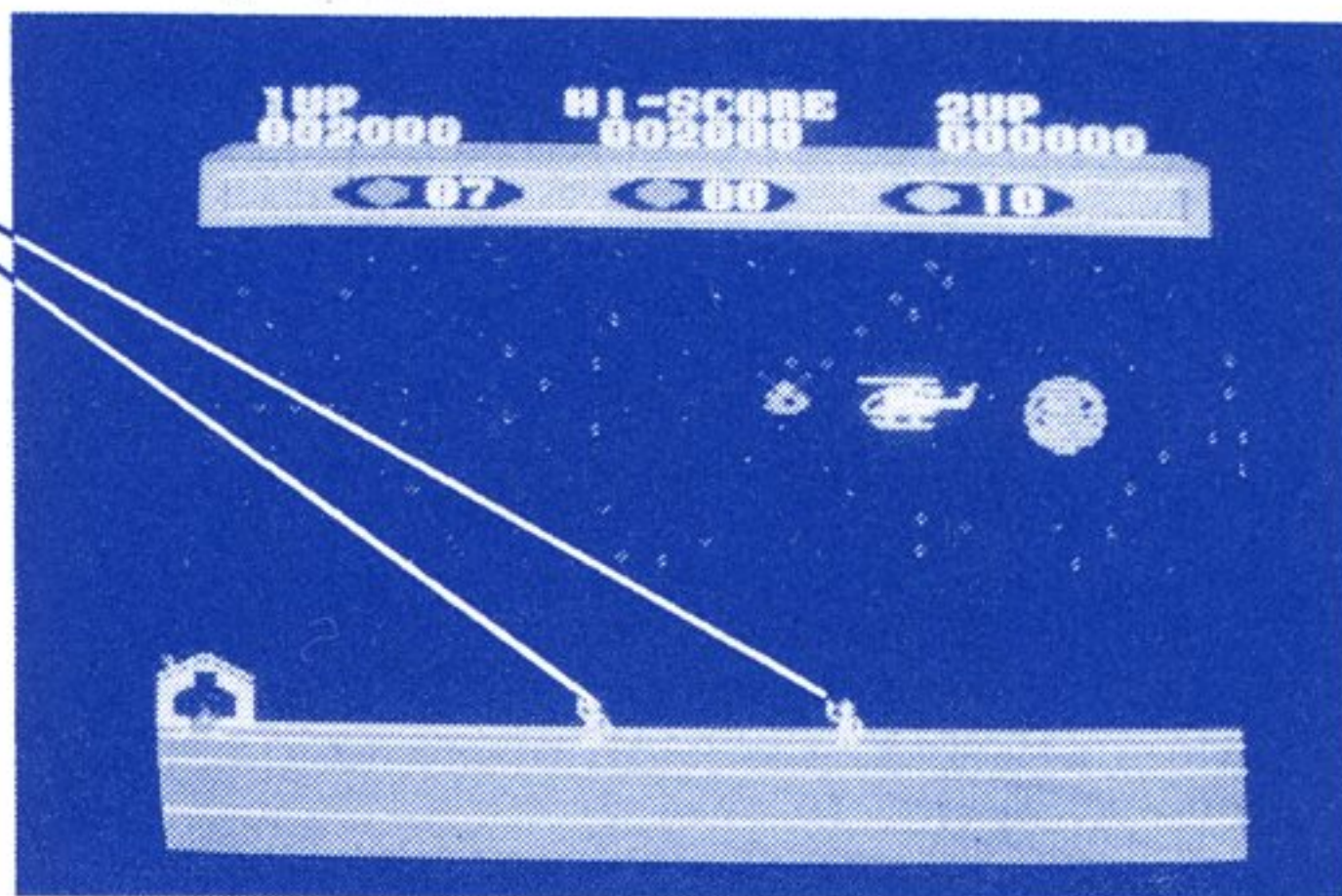
基地のヘリポートの範囲に着陸すると、捕虜は基地の中に入っていく。

④ **国境を侵犯してやってくる空中機雷、ゴブリンの攻撃に気をつけよう**

# ★原 野★

捕虜は、全部で64人。地上と燃えている収容所の中にある。収容所は4つ。

地上から、手を振って助けを  
求める捕虜達。  
キミだけが頼りだ！

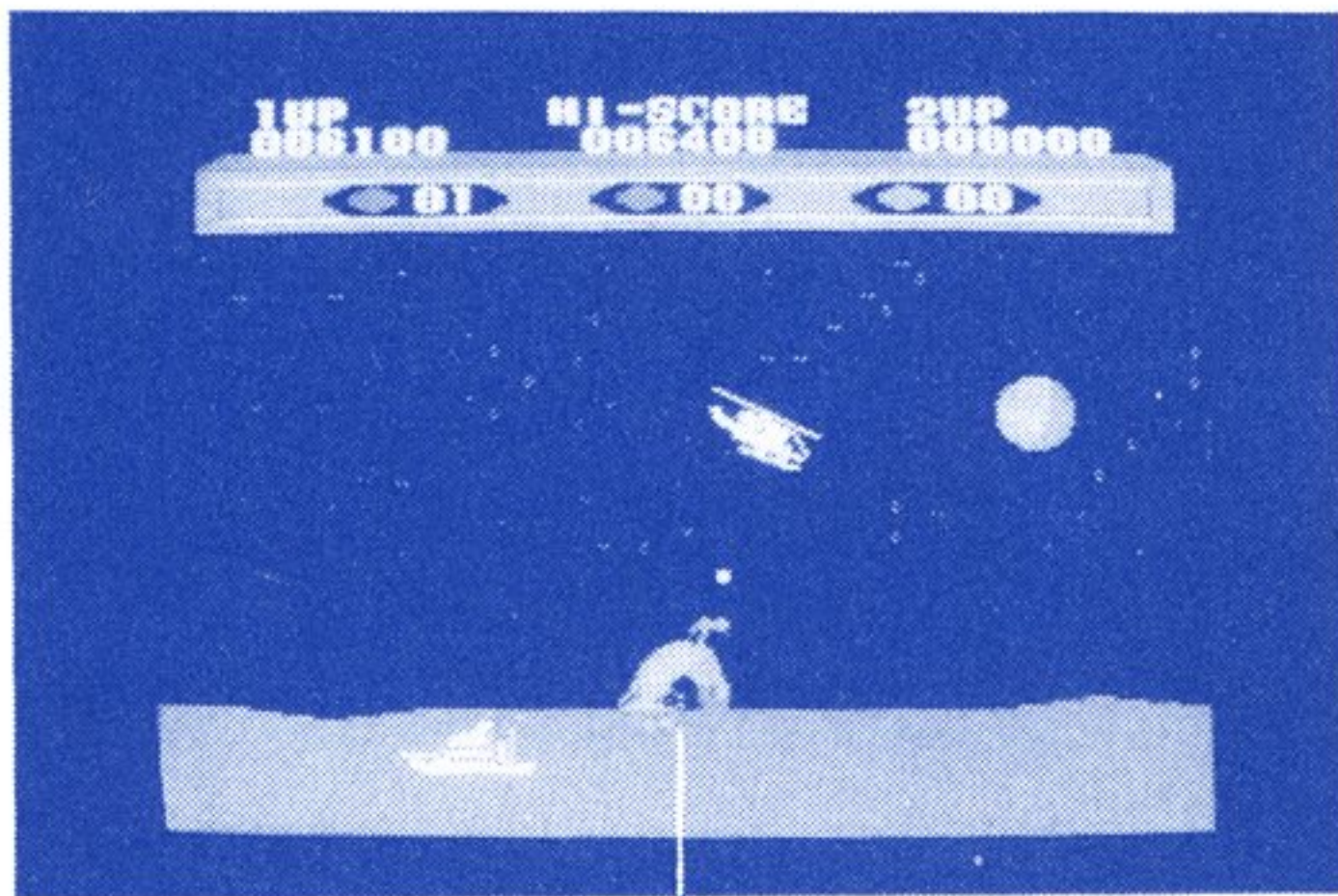


捕虜を大量にホークZに乗せるには

- 収容所の真上に降りると、捕虜は機体に押しつぶされてしまう。
- しかし、収容所のすぐそばに着陸すると、捕虜がまとまって乗り込んでくる。  
これが、大量救出の秘訣だ！

かい じょう  
★海上★

- 捕虜は、全部で64人。海上と4つの孤島の中にある。
- 海上の捕虜は、海上に着水して連れて行ける。
- 孤島の捕虜は、孤島に弾を命中させると、洞窟が開いて出てくる。同じように海上に着水して連れて行こう。



ことう う きゅうしゅつ あいず  
孤島を撃て！それが救出の合図だ。



## ★スコア★

ジャガー I 型(戦車)	100点
ビッグ・シャーク(軍艦)	100点
バットMR II(戦闘機)	200点
ゴブリン(空中機雷)	100点
捕虜を1人救出すると	100点

## ★ボーナス点★

次のパターンに進むとき、

40人を超えた捕虜の数×100点

残りのホークZの数×1,000点

ボーナス点として加わる。

① 52人救出して、残りのホークZ 1機の場合

〈ボーナス点〉

12人(52-40)×100点=1,200点

1機×1,000点=1,000点

〈スコア〉

52人×100点=5,200点

---

合計 7,400点

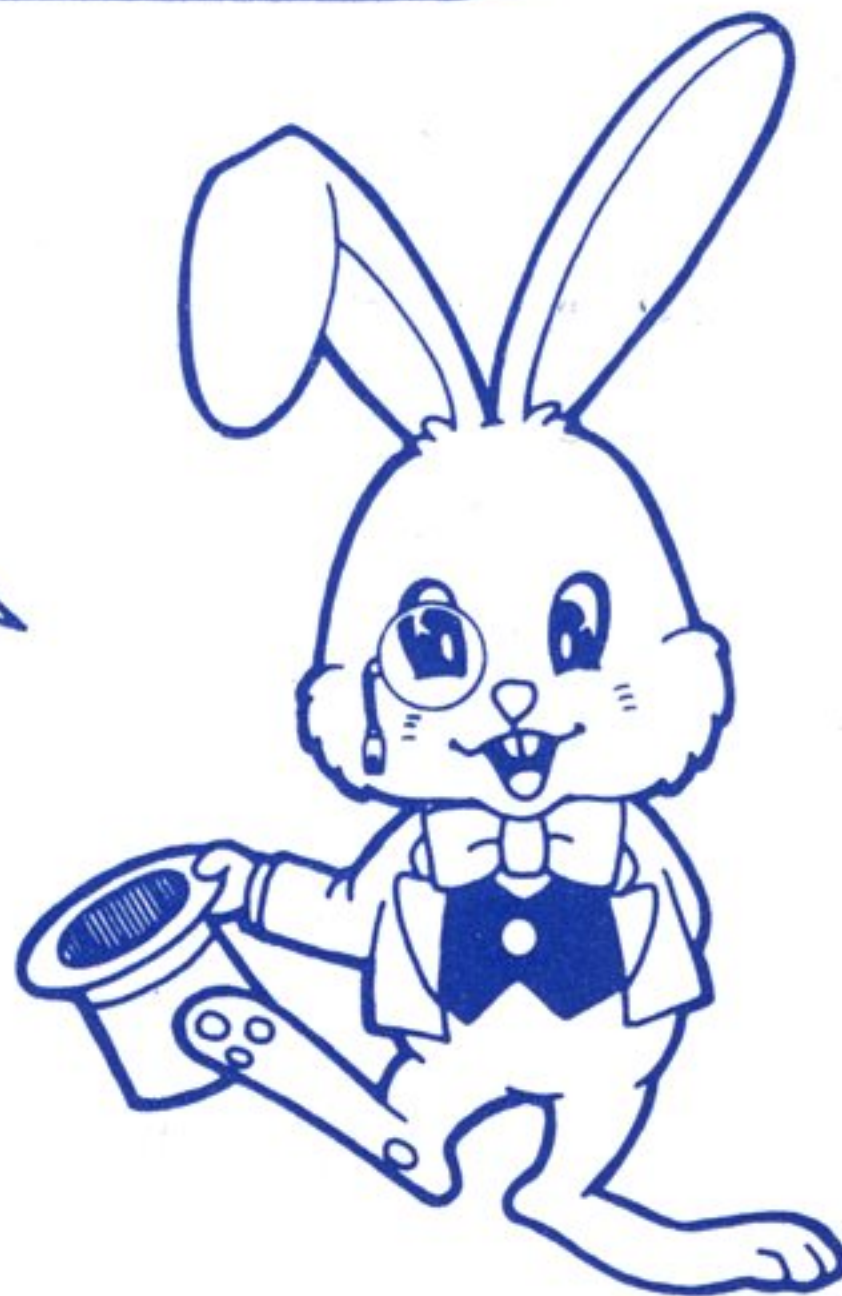
## ★スペシャル・ボーナス点★

全員救出すると、50,000点が加わる。

# ☆アソビン<sup>きょうじゆ</sup>教授からのアドバイス☆

○これは、あくまでも<sup>きゅうじよ</sup>救助ゲーム。<sup>てき</sup>敵への<sup>こうげき</sup>攻撃は<sup>あとまわ</sup>後回しにして、<sup>ほりよきゅうしゅつ</sup>捕虜救出を<sup>ゆうせん</sup>優先しよう！

○<sup>てき</sup>敵の<sup>こうげき</sup>攻撃は、<sup>はげ</sup>だんだん激しくなる。<sup>はやめ</sup>早目に<sup>ほりよ</sup>捕虜を<sup>きゅうしゅつ</sup>救出しよう！



# ☆セガ マイカードからのお願い☆

このカードをお使いいただくためには、  
カードキャッチャ（別売）が必要です。

※ マイカードを直接、本体に差し込まないでください。

—— 正しくお使いいただくために ——

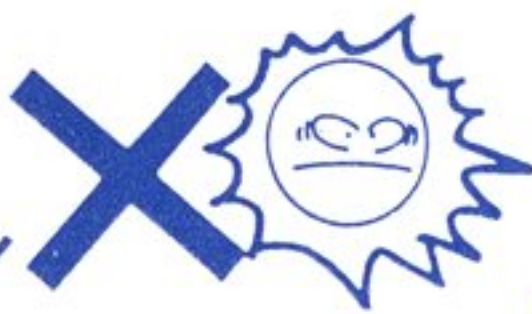
ぬらさない！

曲げない！



強いショック  
はダメ！

直射日光、  
大きらい！



キズつけない！

高い温度に  
近づけない！



シンナーや  
ベンジンもダメ！

※ カードには、何も貼りつけないでください。

- ぬらしたときは、完全に乾わかしてから使いましょう。
- 汚れたら、石けん液で湿らせた柔らかい布で軽くふいてください。
- 使用後は、「カード入れ」に入れてください。

このカードは、テレビゲーム専用です。

買物や銀行カードとしては使用できません。

C-5048

セガ マイカード<sup>おうぼけん</sup>応募券は、大切にしまっておき  
ましょう。

5枚以上<sup>まいいじょうあつ</sup>集めるとカードホルダーがもらえます。

くわしくは<sup>はんばいてん</sup>販売店に<sup>けいじ</sup>掲示いたします。

セガ マイカード<sup>おうぼけん</sup>応募券



株式  
会社

**セガ・エンタープライゼス**

本 社 東京都大田区羽田 1 - 2 - 12

〒144 電話 03(742)3171(大代表)

お問合せは本社消費者サービス課まで