

SEGA®

チョップリフター™

CHOPLIFTER™

ゲームの遊び方

1人～2人用



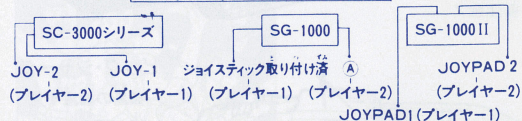
# ☆ゲームを始める前に読んでおこう☆

セガ マイカードをお使いいただくには、専用の「カードキャッチャ」(別売)が必要です。カードを、本体に直接差し込むことはできません。

## セガ マイカードの使い方

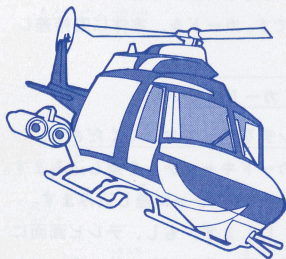
1. まず、本体の電源スイッチを切っておいてください。
2. 次に、本体の挿入口にカードキャッチャを差し込みます。それから、カードをカードキャッチャに差し込みます。
3. 電源スイッチを“ON”にします。もし、テレビ画面に何も出ないときは、もう一度、テレビと本体、カードとカードキャッチャの接続を調べてください。
4. プレイが終わったら、必ず電源スイッチを切ってからカードを抜き、「カード入れ」に入れて大切に保管してください。

## ジョイスティックの取り付け位置



上のJOY-1、2、①、JOYPAD 1、2にジョイスティックを差し込みます。

☆“チョップリフター” キャラクター紹介☆

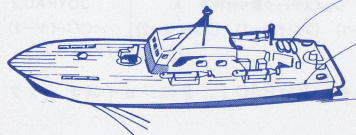
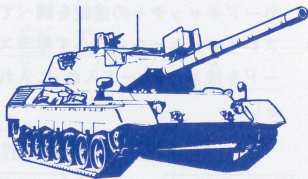


ホークZ

16人乗りの、キミのアタックヘリ。捕虜となっている64人の味方を救出するため、ただ1機、敵地へ突入していく。舞台は、原野と海上だ。

ジャガーI型

原野の捕虜収容所を見張る敵の迎撃戦車。地上からホークZに砲弾をあげせる。低空飛行のときは要注意！

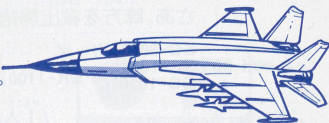


ビッグ・シャーク

孤島の捕虜を見張る軍艦。ホークZへの狙いは正確だ。

バットMRII

スピーディな動きでホークZを襲う戦闘機。空での強敵だ！



ゴブリン



赤い光を放つ、敵の空中機雷。体当たりで攻撃してくるが、戦いが進むと自ら砲弾を発射する。そして、これは、唯一、国境を侵犯する敵。基地で捕虜を降ろしているときには気をつけよう！



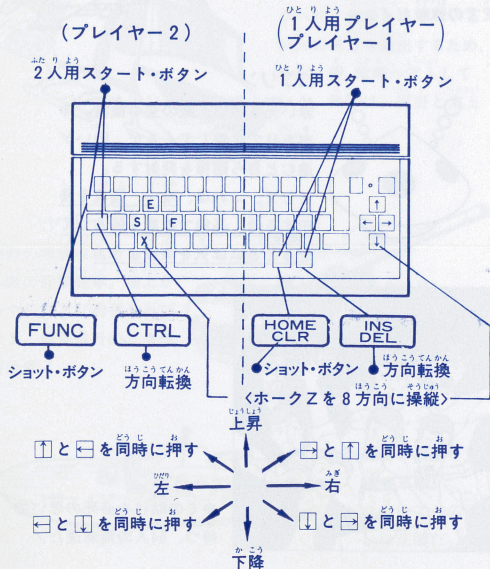
キミの助けを必死の思いで待つ、64人の捕虜達だ！



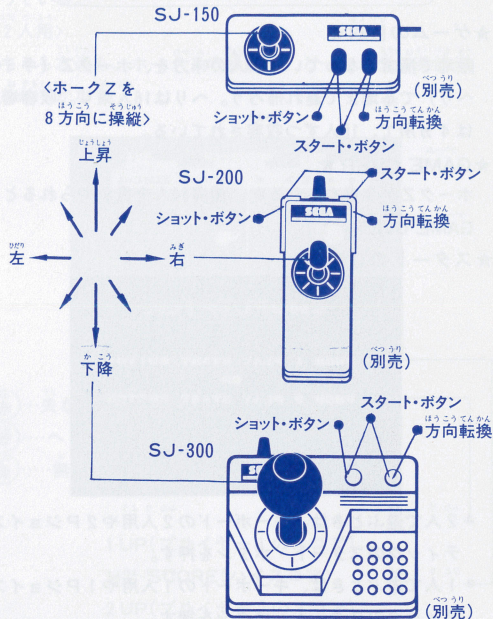
# 操作方法

さあ、味方を救出開始だ！

☆キーボード（SC-3000シリーズ SG-1000 SG-1000II+SK-1100）で遊ぶ場合☆



☆ジョイスティック（SJ-150 SJ-200 SJ-300）で遊ぶ場合☆





# ☆遊 び 方☆

とにかく早く味方を救出したいキミへ!

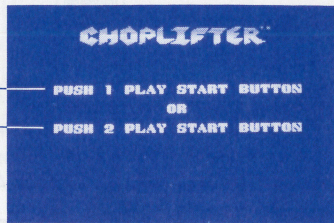
## ★ゲームの目的★

敵地で捕虜となっている64人の味方を、ホークZ（キミのヘリ）で基地まで連れ帰ろう。ヘリは16人乗り。収容場所は4カ所で、16人ずつ収容されている。

## ★GAME OVER★

ホークZが3機やられるか、捕虜64人全員がやられると、GAME OVER。

## ★スタートのしかた★



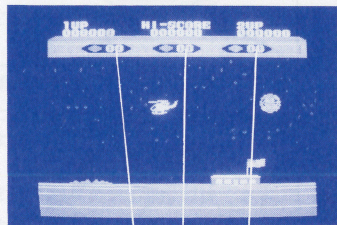
- 2人で遊ぶときは、キーボードの2人用や2Pジョイスティックのスタート・ボタンを押す。
- 1人で遊ぶときは、キーボードの1人用や1Pジョイスティックのスタート・ボタンを押す。

## ひとり用

キミがホークZの操縦士。64人の味方がキミの助けを待っている。

## 2人用

キミも友達も、ホークZの操縦士。どっちが先に英雄になれるかな？

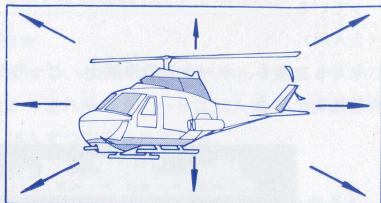


- 赤 ……失なった捕虜の数
- 青 ……ヘリに乗った捕虜の数
- 緑 ……無事、基地に戻った捕虜の数

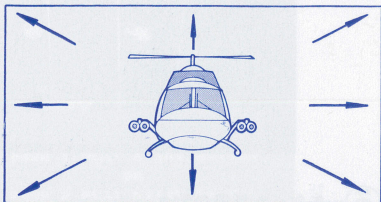
1UP(プレイヤー1のスコア)  
HI-SCORE(ハイスコア)  
2UP(プレイヤー2のスコア)

★ホークZの操縦法★

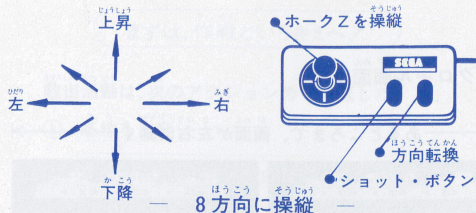
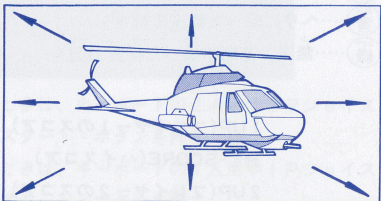
〈左〉



〈正面〉



〈右〉



- ホークZは、ジョイスティックで8方向に操縦できる。
- つまり、上空にいながらにして、機体を傾け、地上や海上の敵を爆破できる。

⑤ 調子に乗りすぎて、地面に激突、自滅しないように気をつけよう。

— 方向転換 —

- ホークZは、右ボタンで方向転換できる。
- 長くおすと、右→左 または 左→右 へと反転し、短かくポンと押すと、右→正面、左→正面 または 正面→左or右 と向きを変える。

— 武器 —

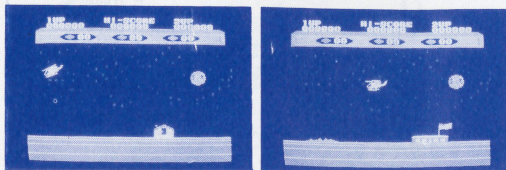
- ホークZは、左ボタンで攻撃できる。
- 左右を向いているときは銃撃、正面を向いているときは爆弾投下する。うまく活用していこう。

キーボードの場合も、それぞれのキーでジョイスティックと同じように、ホークZを操縦できる。



## ★スクロール画面★

← あるところまで、画面が左右に動く →



- この物語の戦場は、広大な原野や海上だ。そのため、一度に画面に映し出されるのは、実際の画面のほんの一部分だ。
- ホークZの動きに合わせて、自動的に画面も動く。敵の動きに気をつけて、4カ所の収容場所から捕虜を救出しよう！

## ★パターン★

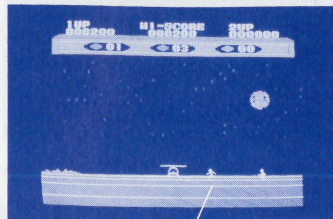
- このゲームは、原野と海上のシーンの2パターンのくり返しである。
- 40人以上の捕虜を基地に帰すと、次のパターンへ進める。
- ゲームが進むと、敵の攻撃がますます激しくなり、捕虜救出がむずかしくなる。
- ゲームは永久に続き、キミの救助活動にも終わりが無い。

まずは、作戦というキミへ！

救出活動は、次のアクションのくり返しだ。

① 基地を出発

② 敵と応戦しながら、捕虜のところに着陸



着陸すると、捕虜が走ってきて乗り込む。

捕虜を乗せたら、基地へ帰ろう。

ホークZは16人乗り。何人運ぶかは、そのときの戦況による。

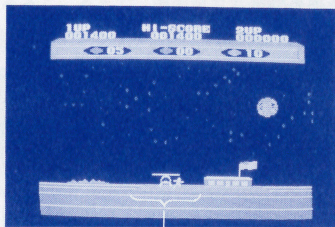
③ 砲弾が捕虜に当たるとやられてしまう。早く救出してやろう！





↓  
③ 基地着陸

いよいよ、捕虜無事救出。着陸位置に気をつけよう！



ヘリポート

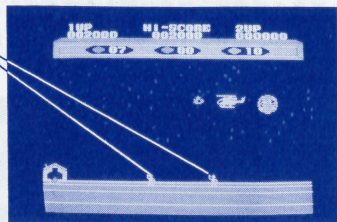
基地のヘリポートの範囲に着陸すると、捕虜は基地の中に入っていく。

④ 国境を侵犯してやってくる空中機雷、ゴブリンの攻撃に気をつけよう

げん や ★原 野★

捕虜は、全部で64人。地上と燃えている収容所の中にある。収容所は4つ。

地上から、手を振って助けを求め、捕虜達。キミだけが頼りだ！

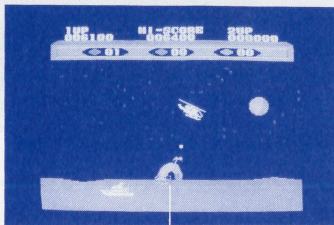


捕虜を大量にホークZに乗せるには—

- 収容所の真上に降りると、捕虜は機体に押しつぶされてしまう。
- しかし、収容所のすぐそばに着陸すると、捕虜がまとまって乗り込んでくる。これが、大量救出の秘決だ！

★海上★

- 捕虜は、全部で64人。海上と4つの孤島の中にある。
- 海上の捕虜は、海上に着水して連れて行ける。
- 孤島の捕虜は、孤島に弾を命中させると、洞窟が開いて出てくる。同じように海上に着水して連れて行こう。



孤島を撃て、それが救出の合図だ。

★スコア★

ジャガー I 型(戦車).....	100点
ビッグ・シャーク(軍艦).....	100点
バット MR II(戦闘機).....	200点
ゴブリン(空中機雷).....	100点
捕虜を1人救出すると.....	100点

★ボーナス点★

次のパターンに進むとき、  
 40人を超えた捕虜の数×100点  
 残りのホークZの数×1,000点

ボーナス点として加わる。

例) 52人救出して、残りのホークZ 1機の場合

〈ボーナス点〉

$$12人(52-40) \times 100点 = 1,200点$$

$$1機 \times 1,000点 = 1,000点$$

〈スコア〉

$$52人 \times 100点 = 5,200点$$

---

合計 7,400点

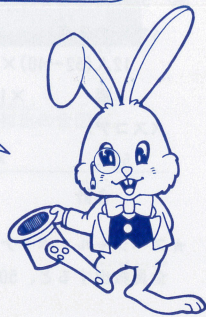
★スペシャル・ボーナス点★

全員救出すると、50,000点が加わる。



☆アソビ<sup>きょうじゆ</sup>ン教授からのアドバイス☆




- これは、あくまでも救助ゲーム。敵への攻撃は後回しにして、捕虜救出を優先しよう！
- 敵の攻撃は、だんだん激しくなる。早目に捕虜を救出しよう！



☆セガ マイカードからのお願い☆

このカードをお使いいただくためには、  
カードキャッチャ(別売)が必要です。  
※マイカードを直接、本体に差し込まないでください。

——正しくお使いいただくために——

- ぬらさない！  
曲げない！   強いショックはダメ！
- 直射日光、大きらい！   キズつけない！
- 高い温度に近づけない！  シンナーやベンジンもダメ！

※カードには、何も貼りつけないでください。

- ぬらしたときは、完全に乾かしてから使いましょう。
- 汚れたら、石けん液で湿らせた柔らかい布で軽くふいてください。
- 使用後は、「カード入れ」に入れてください。

このカードは、テレビゲーム専用です。  
買物や銀行カードとしては使用できません。



C-5048

セガ マイカード<sup>おうほけん</sup>応募券<sup>たいせつ</sup>は、大切にしまっておき  
ましょう。

5枚<sup>まいいじゅうあつ</sup>以上集めるとカードホルダーがもらえます。  
くわしくは販売店<sup>はんばいてん</sup>に掲示<sup>けいじ</sup>いたします。

セガ マイカード<sup>おうほけん</sup>応募券



株式  
会社

**セガ**・エンタープライゼス

本 社 東京都大田区羽田1-2-12  
〒144 電話 03(742)3171(大代表)

お問合せは本社消費者サービス課まで