

# SEGA®

## どきどき ペンギンランド™

PENGUIN LAND™

### ゲームの遊び方

1～2人用



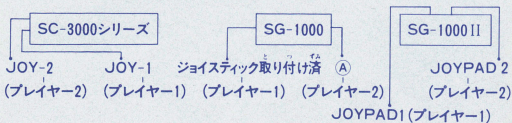
# ☆ゲームを始める前に読んでおこう☆

セガ マイカードをお使いいただくには、専用の「カードキャッチャ」(別売)が必要です。カードを本体に直接差し込むことはできません。

## セガ マイカードの使い方

1. まず、本体の電源スイッチを切っておいてください。
2. 次に、本体の挿入口にカードキャッチャを差し込みます。それから、カードをカードキャッチャに差し込みます。
3. 電源スイッチを“ON”にします。もし、テレビ画面に何も出ないときは、もう一度、テレビと本体、カードとカードキャッチャの接続を調べてください。
4. プレイが終わったら、必ず電源スイッチを切ってからカードを抜き、「カード入れ」に入れて大切に保管してください。

## ジョイスティックの取り付け位置



上のJOY-1、2、(A)、JOYPAD 1、2にジョイスティックを差し込みます。

じゅうにんたち  
☆ペンギンランドの住人達☆



アデリー

大好きなフェアリーに、ステキなプレゼント入りの卵を届けるんだ。白くまのゲンゴウは岩、もぐらのノソラは体当たりでアタックさ！



プレゼントの卵



しろ  
ゲンゴウ(白くま)

フェアリーは、俺達のアイドル。さあ、アデリー、卵もろともパンチでノックアウトだ！



ノソラ(もぐら)

おいらも、フェアリーが好きだよ〜。卵をこわすの、もっと好きだよ〜。



フェアリー

やさしいアデリー…。がんばってね。

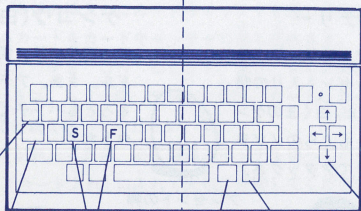
# そう さ ほう ほう 操作 方法

かのじょ たまご  
彼女に、卵をプレゼント!

☆キーボード (SC-3000シリーズ) で遊ぶ場合☆  
SG-1000 + SK-1100

(プレイヤー 2)

(ひとりようプレイヤー)  
プレイヤー 1



FUNC CTRL

ふたりよう  
2人用

スタート・ボタン

アダリーを動かす(←→)

たまご  
卵をころがす(←→)

いわ  
岩をころがす(←→)

ジャンプ・ボタン

アイスブロックに穴をあける

たまご  
パイプに卵を通す  
いわ  
岩を落とす

HOME CLR INS DEL

ひとりよう  
1人用

スタート・ボタン

アダリーを動かす(←→)

たまご  
卵をころがす(←→)

いわ  
岩をころがす(←→)

シーン(ラウンド)

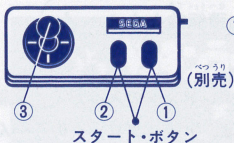
えら  
を選ぶ(↓)

ふた り あそ  
2人で遊ぶときも、このボタンでシーンを選ぼう。



☆ジョイスティック (SJ-150) (SJ-200) (SJ-300) <sup>あそ ば あい</sup> で遊ぶ場合 ☆

SJ-150

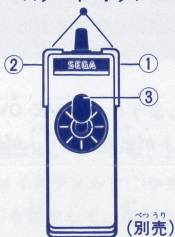


- ① <sup>あな</sup> アイスブロックに穴をあける。  
パイプに<sup>たまご</sup>卵を<sup>とお</sup>通す  
<sup>いわ</sup>岩を<sup>お</sup>落とす

スタート・ボタン

- ② ジャンプ・ボタン

SJ-200



- ③ <sup>うご</sup> アデリーを動かす(↔)  
<sup>たまご</sup>卵をころがす(↔)  
<sup>いわ</sup>岩をころがす(↔)

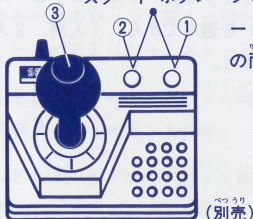
シーン(ラウンド)を  
<sup>えら</sup>選ぶ(↓)



スタート・ボタン

プレイヤー1、プレイヤー2のジョイスティックの両方でシーンが<sup>えら</sup>選べる。

SJ-300





あそ 遊 び 方 ☆

♡ せっきよくてき に積極的なキミへ!


★ゲームの目的★






(フェアリー)にプレゼントの<sup>はい</sup>入った  を<sup>とど</sup>届けよう!  
フェアリーがいる<sup>いえ</sup>家は、アイスブロックの<sup>した</sup>うへんと<sup>した</sup>下にある。  
 を<sup>した</sup>下へ<sup>した</sup>下へと<sup>はこ</sup>運んでいこう。

時間制限はない。ピンチに<sup>お</sup>追いつ<sup>こ</sup>まれてもあきらめないで。

★GAME OVER★

3個の  が<sup>ぜんぶ</sup>全部割れてしまうと、GAME OVER。

(  から  のプレゼントが<sup>で</sup>出ると、 が1個<sup>ふ</sup>増える。……15ページをみる。 )


★スタートのしかた★

まず、ジョイスティックやカーソルコントロールキーで、  
シーン (ラウンド) を<sup>えら</sup>選んでから、1人用、2人用の<sup>ひとりよう</sup>スタート・ボタンを<sup>お</sup>押そう。



● シーンを選ぼう。シーンは、25ある。

1. ジョイスティック(↑↓)やカーソルコントロールキー

()を動かして、遊びたいシーンを探そう。

↑ …… のシーンが進む。(1 → 25)


↓ …… のシーンに戻る。(25 → 1)

2. シーンが決まったら、スタート・ボタンを押す。

ふたり あそぶときは、キーボードの2人用や2Pジョイスティックのスタート・ボタンを押す。

ひとり あそぶときは、キーボードの1人用や1Pジョイスティックのスタート・ボタンを押す。

ひとりよう  
〈1人用〉

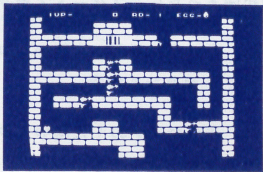
さあ、キミが主人公のアデリーだ。じょうずに  を、彼の  
女のフェアリーに届けてね。

ふたりよう  
〈2人用〉

キミも友達もアデリー。フェアリーめがけて競争だ。

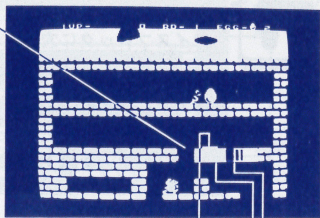
★ペンギンランドは、氷の下へ下へ広がる世界★

ペンギンランドは、氷の下に広がる世界。スタート・ボタ  
ンを押すと、画面が下へ動いて、キミにペンギンランドの  
世界を少し見せてくれる。



そして、スタート。

岩を落として、白くまの  
ゲンゴウをやっつけろ！



安全ライン (○がこのラインより下に  
落ちると、割れてしまうよ。  
——10ページをみる。)

氷の板 (この部分は、穴をあけることが  
できない。)

パイプ (○を通す。)

1UP (プレイヤー1のスコア)

2人で遊ぶときは、プレイヤー2のプレイのとき、

2UP (プレイヤー2のスコア) に変わる。

RD (ラウンド)


EGG (残りの○の数)



★アデリーの  ころがし法★



アイスブロックに穴をあける

アイスブロックに穴をあけて、  
 を下に落とそう。

パイプに  を通す


岩を落とす

岩で、白くまのゲンゴウを押し  
つぶそう。

ジャンプ・ボタン

いろいろなテクニックに応用できる  
よ。(17ページをみる。)

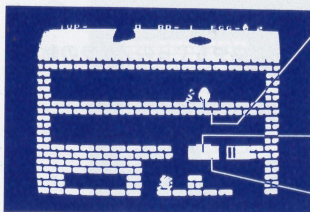
アデリーを動かす (↔)

 をころがす (↔)

岩を押し (↔)

ゲンゴウを押しつぶしたり、岩の配置を  
変えて、プレイを有利に進められる。

○をスピーディに運ぶには



●穴は、アデリーが向いている方向に、1ブロックずつあけられる。

●安全ライン  
●氷の板

○アイスブロックの上に○が乗っていても平気。○の下のブロックに穴をあけて、スピーディに○を運ぼう。

○○が乗っている岩を落として、ゲンゴウを押しつぶす技も使える。



③注 ○を安全ラインより下に落とさないように気をつけよう。

○安全ラインは、○の動きに合わせて、○の少し下を動いていく。

○氷の板は、穴をあけられないよ。



しんちようがた  
に慎重型のキミへ!

フェアリーのところに、を無事に届けるには、の性質、そして、白くまのゲンゴウやもぐらのノソラの動きを知ることだ。



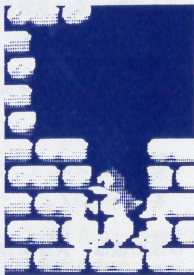
プレゼントの卵たまご

—— 割れてしまうのは ——

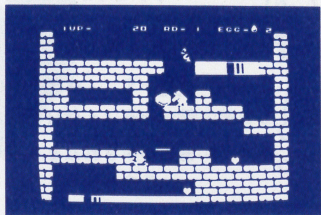
1. 安全ラインより、下に落ちたとき
2. (A)、(B)のときや、(C)や(D)の状態  
でゲンゴウにパンチされたとき

(A) 穴の中のアデリー  
の上に落下。

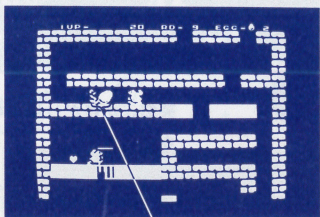
(B) アデリーやゲンゴウ  
が上に落下。



(C) ゲンゴウと壁にはさまれたとき



(D) ○をころがしているときに、ゲンゴウがやってきた。



この距離が1ブロック分ないと、パンチで割られる。

3. ノソラがぶつかったとき

4. 岩につぶされたとき



ゲンゴウ

—— ゲンゴウがパンチすると ——

アデリー は——

きぜつ いちじてき うご  
気絶する。一時的に動けなくなる  
が、プレイを続けられる。  
いわ つづ おな  
岩につぶされたときも同じ。

○ は——

12ページの1の(C)以外は、いくらパンチされても平気。  
でも、のんびりしていると、ノソラが現われる。



ノソラ

—— ノソラが現われるのは ——

1. とつぜん かげから 現われて、○ をこわす。
2. おくびょう者で、アデリーにぶつかると消える。

3. つぎ 次のとき、ノソラの出現回数が増える。

- (A) なが あいだ おな たか 間に ○ を置いたとき
- (B) いわ 岩やパンチで、何度も気絶させられたとき





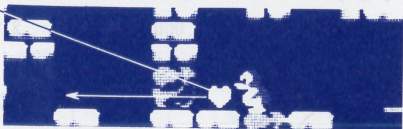
○フェアリーの家へいく途中には、  
7つの♥がある。(いくつかは、  
アイスブロックに隠されている。)

できるだけ取ろう。

○取った♥の数によって、○の中  
味のプレゼントと、その得点が変わ  
わる。

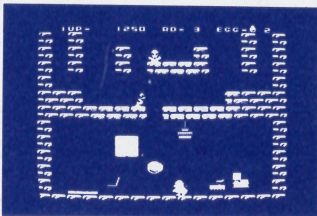
—— ♥を取るには ——

通る所の  
と取れる。



—— さて、いよいよ、○をプレゼント ——

さあ、フェアリーの家の上に来て来た。○を中に落と  
そう！



さてさて、プレゼントの中味は……

★プレゼント★

キミは、フェアリーに、どのステキなプレゼントができるかな？



チェリー  
てん  
500点



ビール  
てん  
1,000点



ゆびわ  
指輪  
てん  
2,000点



ケーキ  
てん  
3,000点



じゅうじか  
十字架  
てん  
5,000点



ほし  
星  
てん  
10,000点

ほしで  
星が出ると、  
こ  
が1個  
ふ  
増える。



ダイヤ  
てん  
50,000点

★SCENE(ROUND)★


- ラウンドは、25ある。1から25へとラウンドが進むと、ゲームがむずかしくなる。
- 1つのラウンドをクリアすると、次々と上のラウンドへプレイを続けていける。

★ボーナス点★

1つのラウンドをクリアするごとに、次のボーナス点が変わる。

ラウンド ROUND	ボーナス点 ボーナス点
1～5	1,000点
6～10	2,000点
11～15	3,000点
16～20	4,000点
21～25	5,000点

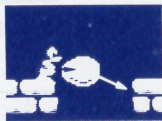
☆アソビン<sup>きょうじゆ</sup>教授からのアドバイス☆

○  は、アデリーの<sup>ちい</sup>小さな<sup>ちから</sup>力でも、<sup>みがる</sup>身軽に<sup>うご</sup>動いてくれる。たとえば……

1. “隅<sup>すみ</sup>から出<sup>だ</sup>す”技<sup>わざ</sup>    2. 飛<sup>と</sup>ばし技<sup>わざ</sup>



ジャンプでアタック!

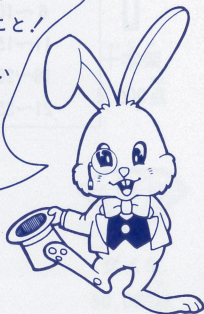


3ブロック以上<sup>いじょう</sup>、助走<sup>じょそう</sup>して押<sup>お</sup>そう!

とにかく、決<sup>けつ</sup>してあきらめないこと!

○この<sup>ほか</sup>他にも、<sup>かく</sup>隠された<sup>おもしろい</sup>おもしろい<sup>わざ</sup>技がたくさんある。

キミ<sup>じしん</sup>自身で、じゃんじゃん<sup>はっけん</sup>発見してほしい。



# ☆セガ マイカードからのお願い☆

このカードをお使いいただくためには、  
カードキャッチャ（別売）が必要です。

※カードを直接、本体に差し込まないでください。

—— 正しくお使いいただくために ——  
ぬらさない！



※カードには、何も貼りつけないでください。

- ぬらしたときは、完全に乾かしてから使しましょう。
- 汚れたら、石けん液で湿らせた柔らかい布で軽くふいてください。
- 使用後は、「カード入れ」に入れてください。

このカードは、テレビゲーム専用です。

買物や銀行カードとしては使用できません。



C-5050

セガ マイカード<sup>おう ぼ けん</sup> 応募券<sup>たいせつ</sup>は、大切にしまって  
おきましょう。

5枚以上集めるとカードホルダー<sup>まい い じゅうあつ</sup>がもらえます。

くわしくは販売店<sup>はんばいてん</sup>に掲示<sup>けいじ</sup>いたします。

セガ マイカード<sup>おう ぼ けん</sup> 応募券

**SEGA**  
マイカード

株式  
会社  
本

**セガ・エンタープライゼス**

社 東京都大田区羽田1-2-12

〒144 電話 03(742)3171(大代表)

お問合せは本社消費者サービス課