

スーパーマグネチック
 ニュウニュウ
 SUPERMAGNETICNIUNIU

This is a magnetic action game. You control NIUNIU who made by the Doctor. NIUNIU can use red and blue magnetic power. Punish the Pinko-trio who occupied Paopaopark! "Shi shite shikabane hirou mono nashi"





ドリームキャスト専用ソフトのご使用前に

保護者の方へ 小さなお子さまがご使用になる場合は、必ず保護者の方が一緒に読んで説明してあげてください。

注意

●このソフトを使用するときは、部屋を明るくし、目に負担が掛からないようテレビ画面から十分に離れてください。また、健康のため、1時間ごとに10~20分の休憩をとり、疲れているときや睡眠不足での使用はおやめください。長時間の使用またはテレビ画面に近づいて使用すると、視力低下の原因となります。●ごくまれに、強い光の刺激や点滅、テレビ画面などを見ていて、一時的に筋肉のけいれん・意識の喪失等の症状を起こす人がいます。こうした経験のある方は、このソフトを使用する前に必ず医師と相談してください。また、使用中にこのような症状が起きたときは、すぐに使用をやめ、医師の診察を受けてください。●ディスクは回転が完全に止まってから取り出してください。回転中のディスクに触ると、ケガやディスクの損傷の原因となります。●このディスクは、ドリームキャスト専用です。オーディオ用のCDプレイヤーで使用すると、大音量によって耳に障害を被る恐れがありますので、絶対に使用しないでください。

使用上のご注意

●ディスクの両面ともキズ、汚れや指紋等をつけないよう、扱いには注意してください。また、ディスクを曲げたりセンター孔を大きくしないでください。●ひび割れ、変形、破損したものを接着剤等で補修したディスクは誤作動や故障の原因になりますので、絶対に使用しないでください。●ディスクの両面とも文字を書いたり、シール等を貼らないでください。●使用後は元のケースに入れ、高温・高湿になる場所を避けて保管してください。●汚れを拭くときは、レンズクリーニング等に使うやわらかい布で、中心部から外周部に向かって放射状に軽く拭き取ってください。なお、シンナーやベンジン等は使わないでください。●このディスクを一般のCDプレイヤー等で使用すると、機器の故障やスピーカー等を破損する原因になりますので、絶対に使用しないでください。●ドリームキャスト本体およびご使用になる周辺機器の取扱説明書等も必ずあわせてご覧ください。●ソフトによってはファイルの保存等にメモリーカード(ビジュアルメモリ[別売])が必要になる場合があります。詳しくは各ソフトの取扱説明書をご覧ください。

※このソフトは、「タイトル名」「どのくらいそのソフトで遊んだか」「どんなふうそのソフトを遊んだか」等の、<プレイ履歴(プレイ情報)>を「本体メモリ」に記録します。この情報は、さまざまなソフトでお客様のそれまでの遊び方・進み方によってゲームの展開を変化させるために使われる予定のものです。

Patents: U.S. Nos. 4,442,486/4,454,594/4,462,076; Europe No. 80244; Canada No. 1,183,276; Hong Kong No. 88-4302; Singapore No. 88-155; U.K. No. 1,535,999

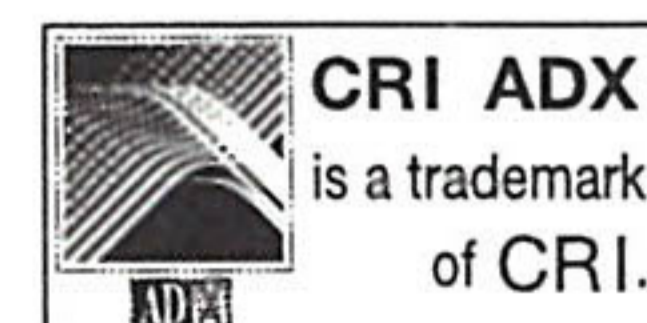
ACCESS® 株式会社アクセス

Easy Communication Everywhere.

NetFront®

Java™仕様準拠モジュール

JV-Lite®



●スーパーマグネチックニューニューのインターネット機能は、株式会社アクセスのNetFront及びJava仕様準拠モジュールJV-Liteを搭載しています。●NetFront及びJV-Liteは株式会社アクセスの日本国における登録商標です。●Java及びすべてのJava関連の商標及びロゴは、米国及びその他の国における米国Sun Microsystems, Inc.の商標又は登録商標です。●文中の会社名、商品名は、各社の商標又は登録商標です。●スーパーマグネチックニューニューでは、NECオフィスシステムのフォントを使用しています。●This software is based in part on the independent JPEG Group.●スーパーマグネチックニューニューでは、Dream Flyerのメール受信機能を搭載しています。Dream Flyerは(株)コラボのトレードマークです。

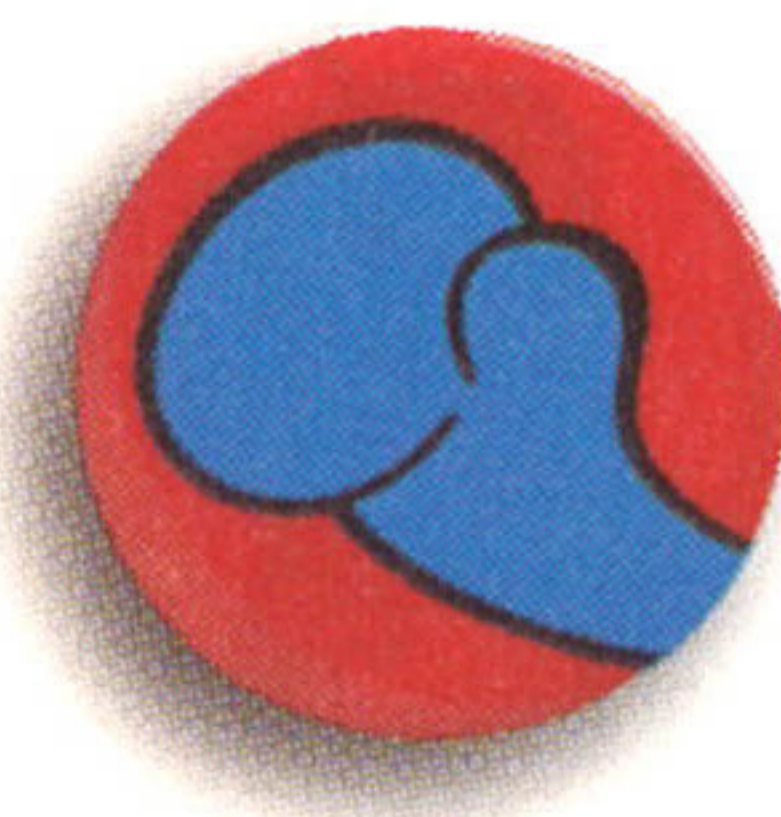


SUPERMAGNETICNIUNIU

スーパーマグネチック
ニユウニユウ

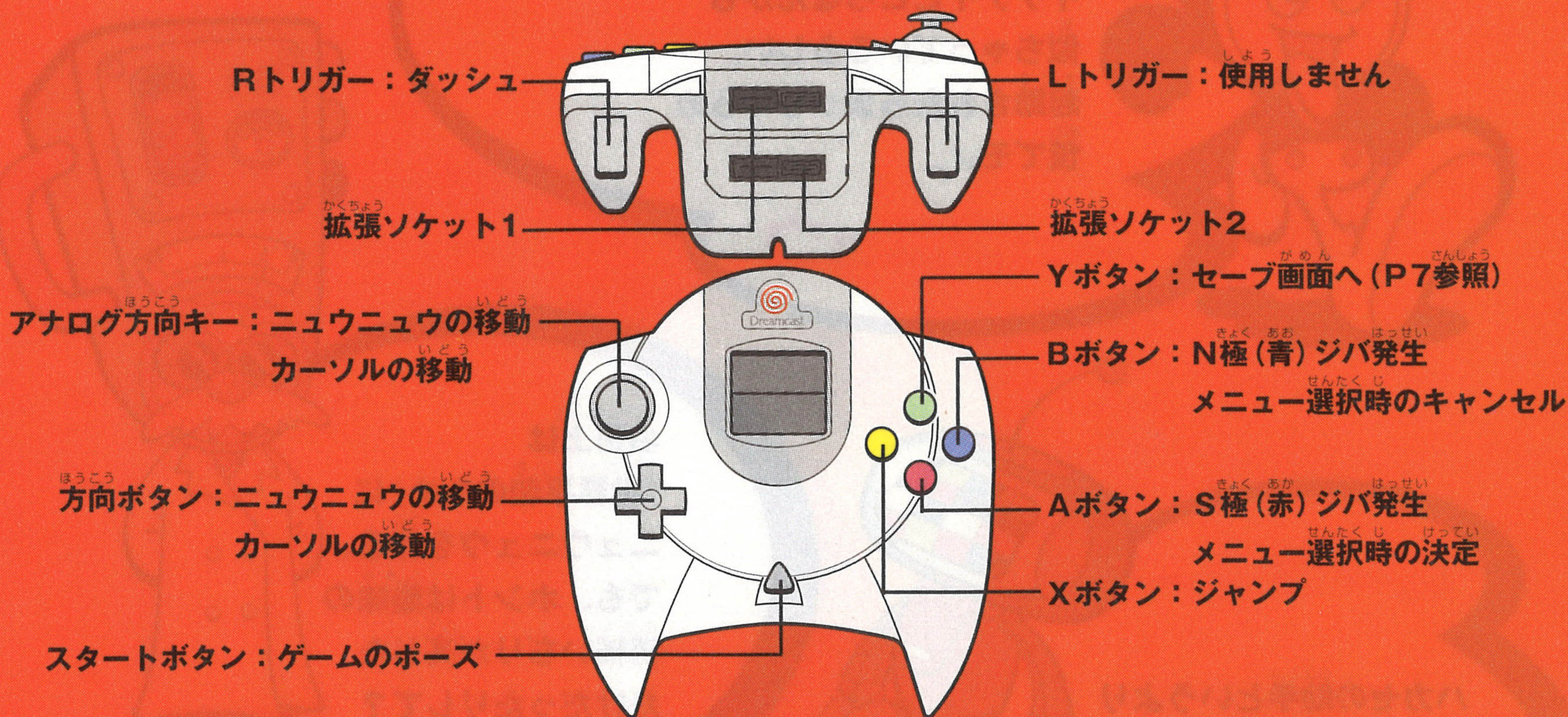
This is a magnetic action game. You control
NIUNIU who made by the Doctor. NIUNIU
can use red and blue magnetic power. Punish
the Pinko-trio who occupied Paopaopark!
"Shi shite shikabane hirou mono nashi"





本ソフトは1人用です。本体の電源を入れる前に、コントローラなどの対応周辺機器をドリームキャスト本体のコントロールポートに接続してください。また、ゲーム中にA+B+X+Yボタンを同時に押した状態でスタートボタンを押すと、リセットされ、タイトル画面に戻ります。

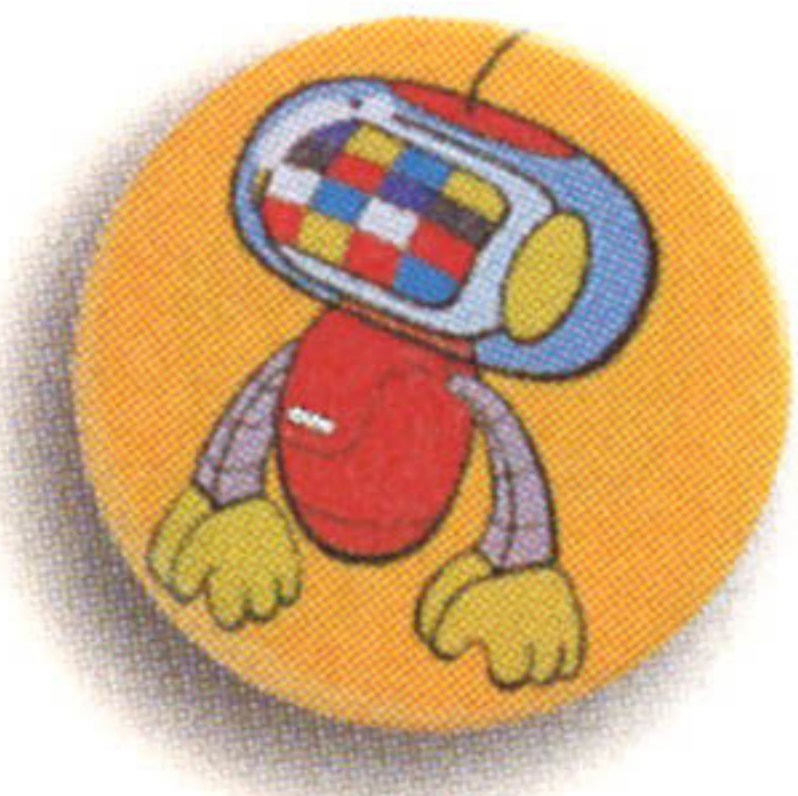
* 操作方法はすべて初期設定のもので、モード選択画面のキーコンフィグ(P5)で変更できます。



* 本体の電源を入れる時に、アナログ方向キーおよびL/Rトリガーを動かさないでください。キーやトリガーを動かすとポジションの調整が正しく行われず、誤動作の原因となります。

* 本ソフトで「ふるふるぱっく」を接続した場合、ジバ発生時、壁などにぶつかった時、ミス時に振動します。

* ドリームキャスト・コントローラに「ふるふるぱっく」をセットして、ゲームをプレイするときは、ふるふるぱっくを必ずコントローラの拡張ソケット2に接続してください。拡張ソケット1にふるふるぱっくを接続すると、コントローラ本体にロックされず、使用中にはずれたり、誤動作の原因になります。

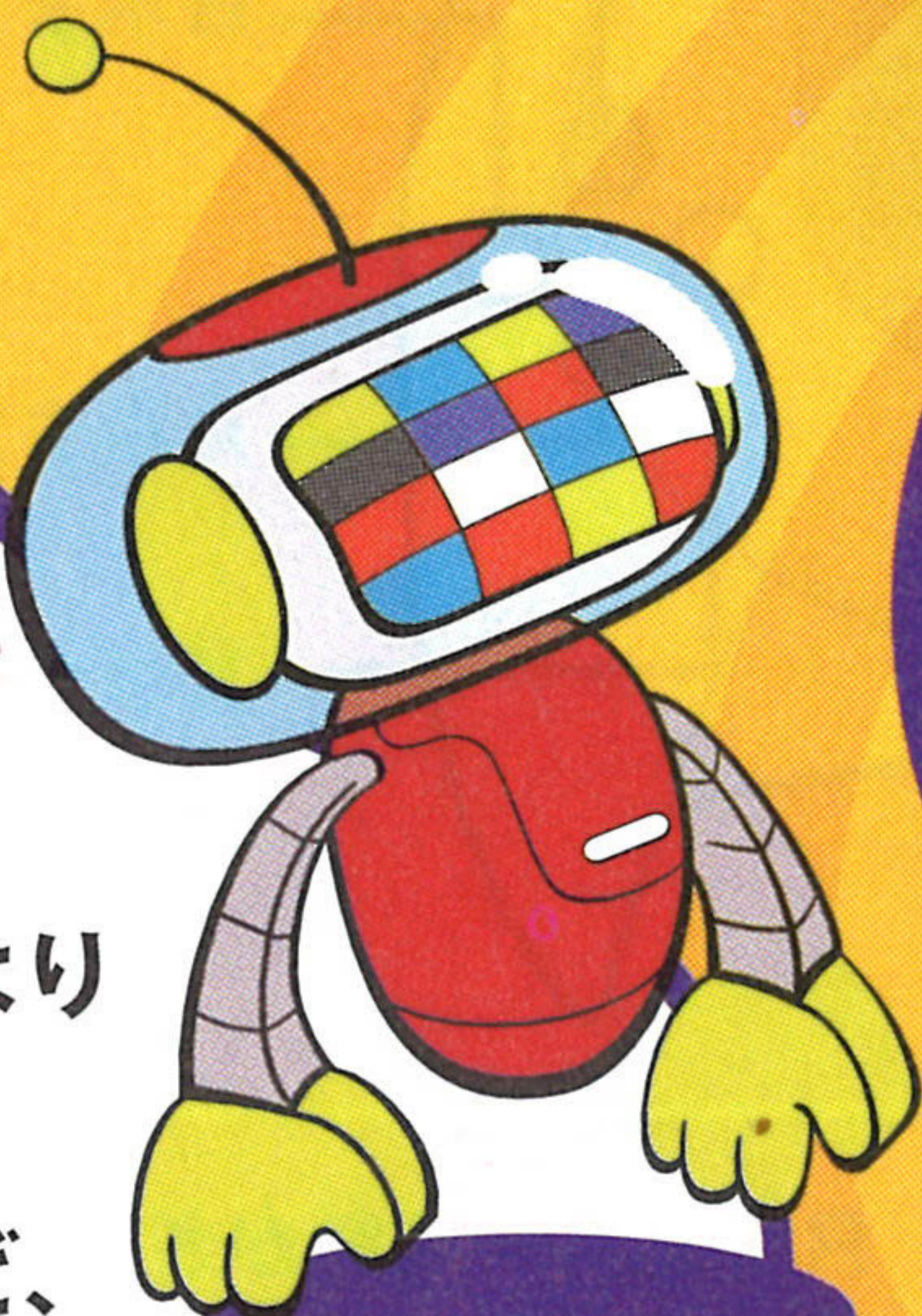


P003 | キャラクター紹介 しょうかい
 SUPER MAGNETIC NIUNIU



ハカセにつく作られたロボット。
じんこうちのうぶぶん人工知能部分はハカセを元もとに
つく作られているためにハカセの
 イケナイところなんかも
に似ちゃっているらしい。
きどう起動されたらまっしぐらの
あわ慌てモノ。

ニユウニユウ



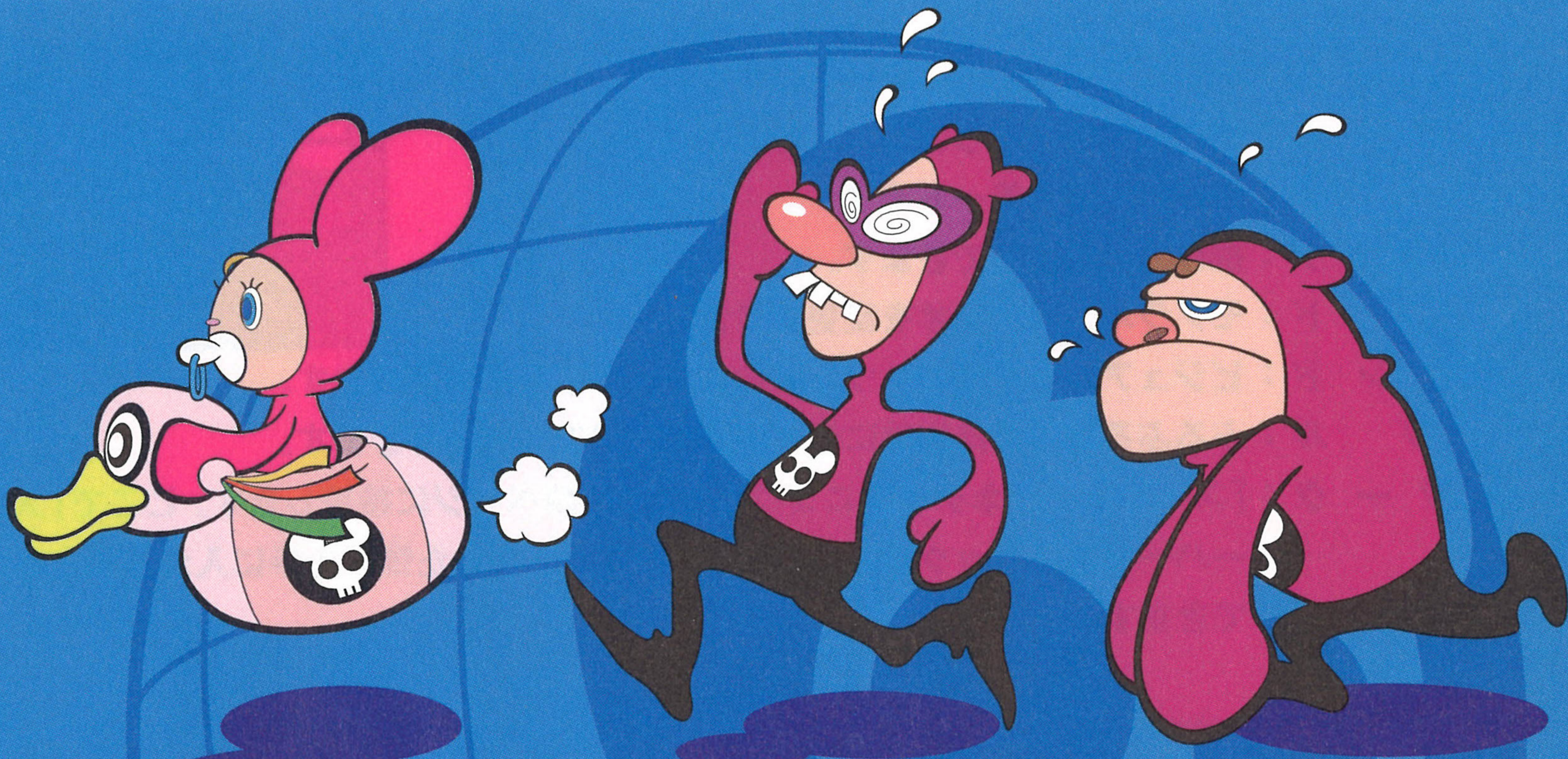
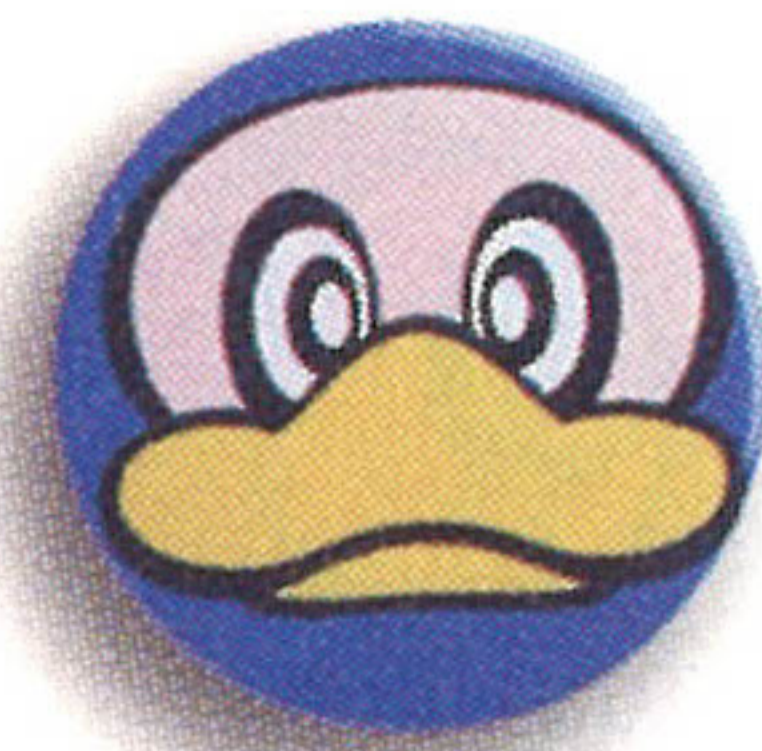
ピーディー

ハカセの助手じょしゅというより
 もはや、世話役せわやく。
 見た目はショボいけど、
じつ実は高性能こうせいノウだったり。
 なぜ、オネエ言葉ことばを使うかはナゾ。



名目上めいもくじょうは
せかいへいわ『世界平和のため』に
 ニユウニユウをつく作る。
 でも、ホントは趣味しゅみの
きかい機械いぢりが高こうじた
 だけだったりして？

ルカセ



ものすごく口が悪い赤ん坊。
くち わる あか ぼう
得意技は悪態攻撃。
とくいわざ あくたいこうげき

あまりのヒドさに、「アンタ
の××(ピー)なんか、
×(ピー)してやる~」と
伏せ字になることも。
ふせじ

ピンコ

ヤス

悪事を働くためのグッズや
あくじ はたら
マシンの数々を日夜
かすかす にちや
発明している。頭はイイン
はつめい あたま
だけどセコイ、コスイ、エロ。
若旦那風の物腰。
わかだんなふう ものごし
実は高所恐怖症。
じつ こうしょきょうふしょう

留年のため小学16年生。
りゅうねん しょうがく ねんせい
ちょっとオツムが足りないがゴツつい力持ち。
た ちからも
一度暴れ始めると飽きる
いちどあば はじ あ
までやめない。
バナナミルクが大好き。
だいす

ガス



P005

モード説明

SUPER MAGNETIC NIUNIU

- ロードゲーム：ゲームを途中からスタートします
- ニューゲーム：ゲームを最初からスタートします。
- ジバトラノアナ：修行のためのモードです。
- キーコンフィグ：操作方法を変更できます。
- サウンド：モノラル／ステレオを変更できます。
- VMサウンド：ビジュアルメモリのサウンドのON／OFFを変更できます。
- プルプル：ぷるぷるぱっく接続時に振動のON／OFFを変更できます。
- ネットワーク：「スーパーマグネチックニューニュー」専用ページに接続します。ここで「スーパーマグネチックニューニュー」のちょっとした情報を手に入れることができます。



ネットワークについて

本ソフトはインターネットに接続して、「スーパーマグネチックニューニュー」専用ページを見ることができます。セガにユーザー登録をしていない方は、『ドリームパスポート2』でユーザー登録を行ってください。『ドリームパスポート2』をお持ちでない方は、ドリームキャストダイレクトでご購入ください。なお、入手の際には、送料のみお客様のご負担(900円)となりますので、あらかじめご了承ください。

* GD-ROMがオレンジ色の「ドリームパスポート」では、現在ユーザー登録を受け付けておりません。

【ご購入先】

インターネット <http://www.d-direct.ne.jp/> (受付時間 24時間 年中無休)

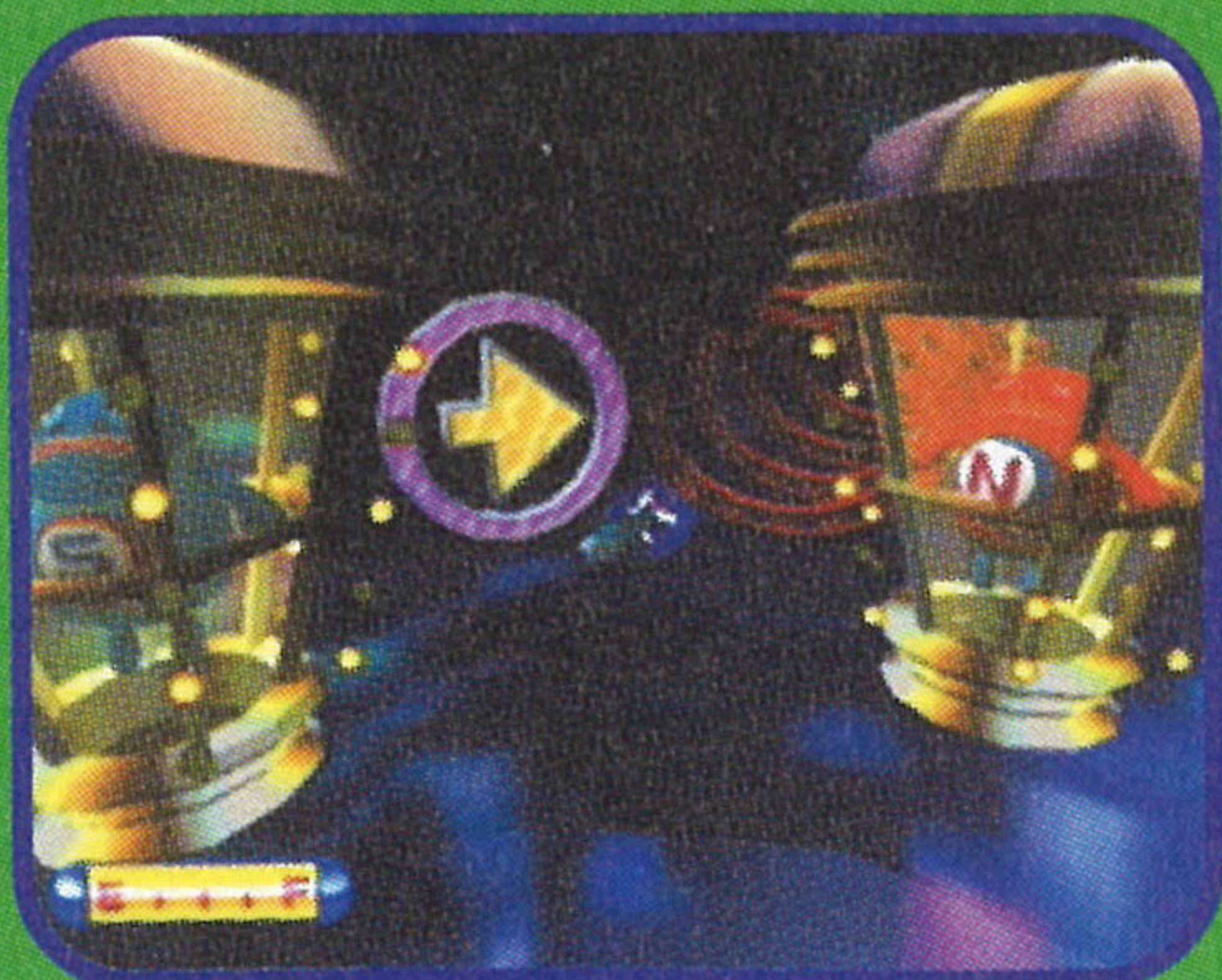
TEL:03-5352-1505 (受付時間 14:00~22:00 年中無休)

【接続方法について】

* 本体と電話回線の接続方法については、ドリームキャスト本体の取扱説明書をご覧ください。

* インターネットに関する詳しい操作方法や説明は「ドリームパスポート2」のガイドブックをご覧ください。

* インターネットに接続する際の通信料金はお客様のご負担となります。



「ぱおぱおぱ〜く」には、4つのワールドが存在します。各ワールドには4つのステージとボスステージが用意されていて、すべてのワールドのボスステージをクリアすると、最終ボスステージを迎えます。また、ボーナスチケットをゲットして各ステージをクリアするとボーナスステージに行くことができます。

センターホール



「ぱおぱおぱ〜く」全体の入口にあたる場所です。センターホール内を周回している、赤と青のジバ玉にくっついて4つのワールドの入口へ移動します。また画面左の扉からニューニューの部屋に行くこともできます。

ワールドホール



各ワールドの中心部にある部屋のようなものです。ワールド内の4ステージ+ボスステージへとつながる「ワープチューブ」が置いてあります。またゲームのセーブができるモニターが置いてあります。

ボーナスステージ



各ステージの途中に落ちているボーナスチケットをゲットすると、クリア後にボーナスステージに行くことができます。ボーナスステージにあるゼビーをすべてゲットすると1UPします。ミスやタイムアップで終了です。



P007

ゲームのセーブ

SUPER MAGNETIC NIUNIU

ゲームのセーブ



各ワールドホールとニューニューの部屋にあるモニターに近づいてYボタンを押すと、ゲームの進行状況をセーブすることができます。

1つのセーブデータにつき5ブロック必要とし、最大4箇所までセーブすることができます。また、ジバトラノアナの進行状況のセーブには2ブロック必要となります。

*セーブ中は、本体の電源を切ったり、メモリーカードなどの拡張ユニット、およびコントローラの抜き差しを行わないでください。

*ゲーム内容のデータはコントロールポートA～Dの拡張ソケット1 or 2でセーブできます。

ごほうびアイテム



各ステージで一定時間内のクリア、8枚のピンコメダルすべてゲット、ホリダシモノゲットの3つの条件を満たすと、ごほうびアイテムをゲットできます。ごほうびアイテムはニューニューの部屋に配置されます。1回のクリアで3つの条件すべてを満たすことは難しいので、ステージによっては何回かクリアして3つの条件を満たすことになります。



ジャンプ



あな と こ いち ぶ てき ふ
穴などを飛び越えます。一部の敵はジャンプして踏みつけることもできます。

ダッシュ

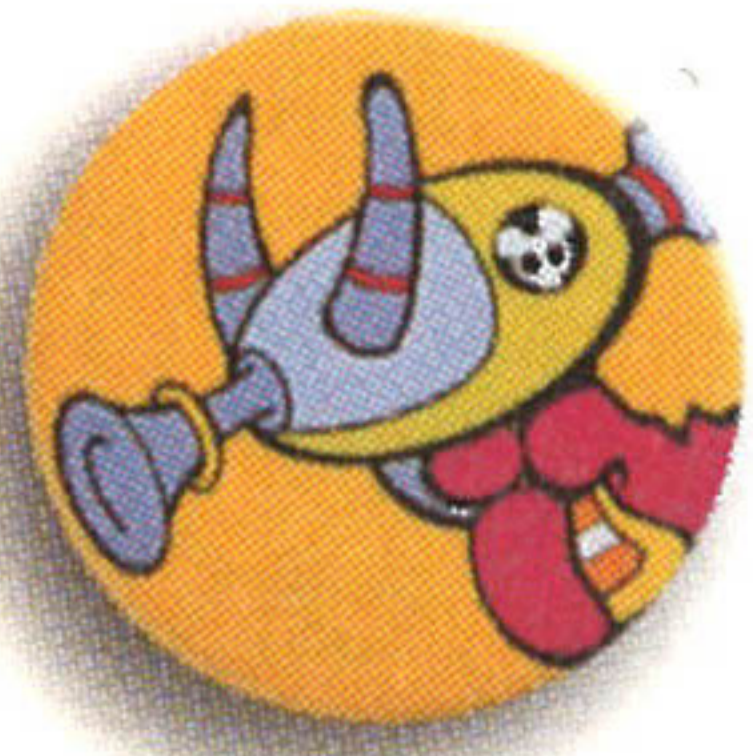


い どう
はやく移動することができます。クリアタイムを縮めたい時に使うと
ゆう こう
有効です。

のりもの



の すす
ラクダやトロッコなど、のりものに乗って進んでいくステージがあります。
のりものは勝手に進んでいきますが、ジャンプ、ダッシュ、ジバ発生な
はっせい
どの操作は同じです。



P009 ジバについての説明 SUPER MAGNETIC NIUNIU

ニウニウはジバ(磁力)を発生させることができます。
 ジバ発生ボタン(A/Bボタン)を押すと主人公のまわりにジバが発生し、ジバ発生ボタンを離すとジバが消えます。ジバの発生による磁力が敵への攻撃となります。ただし、同時に両方の色のジバを発生することはできません。ジバは赤と青の敵や赤と青のジバによるしかけ(ジバギミック)に影響します。

ジバ攻撃(青の場合)



敵の属性

青 はじき飛ばす

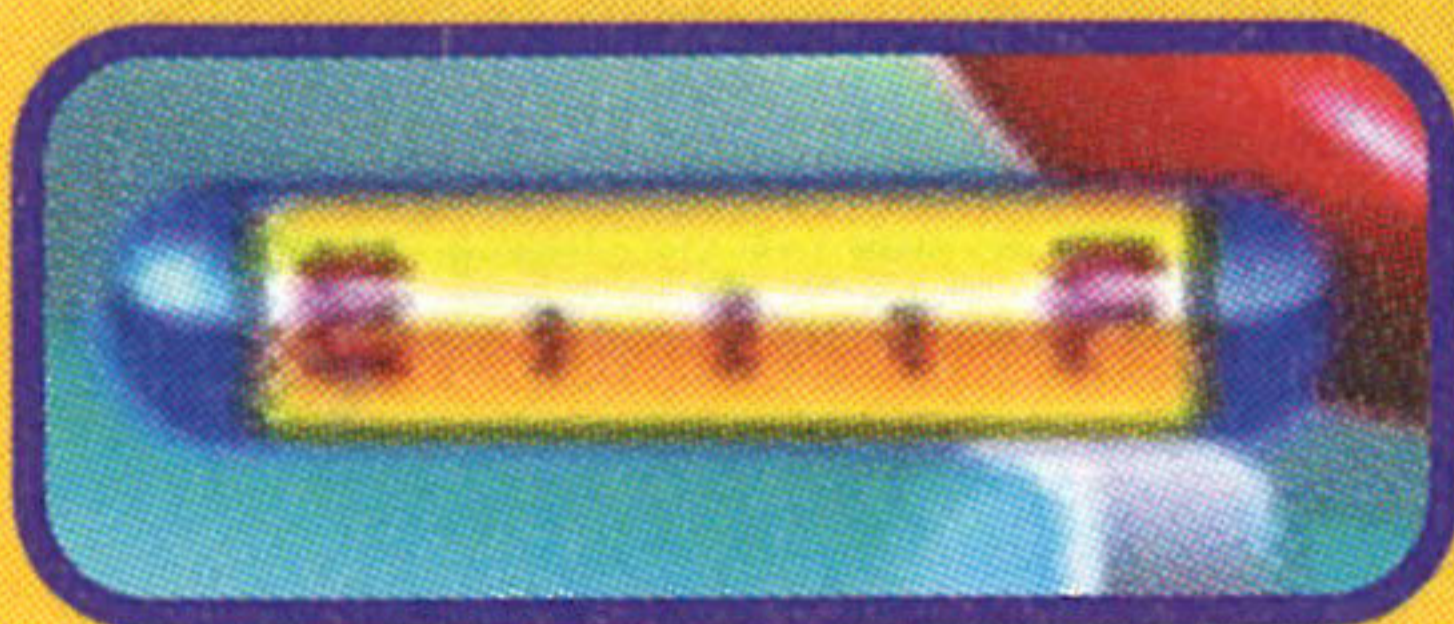
赤 くっつける

植物や動物 反応なし

エネキューブをぶつける!

※エネキューブについての説明はP11にあります。

ジバメータ

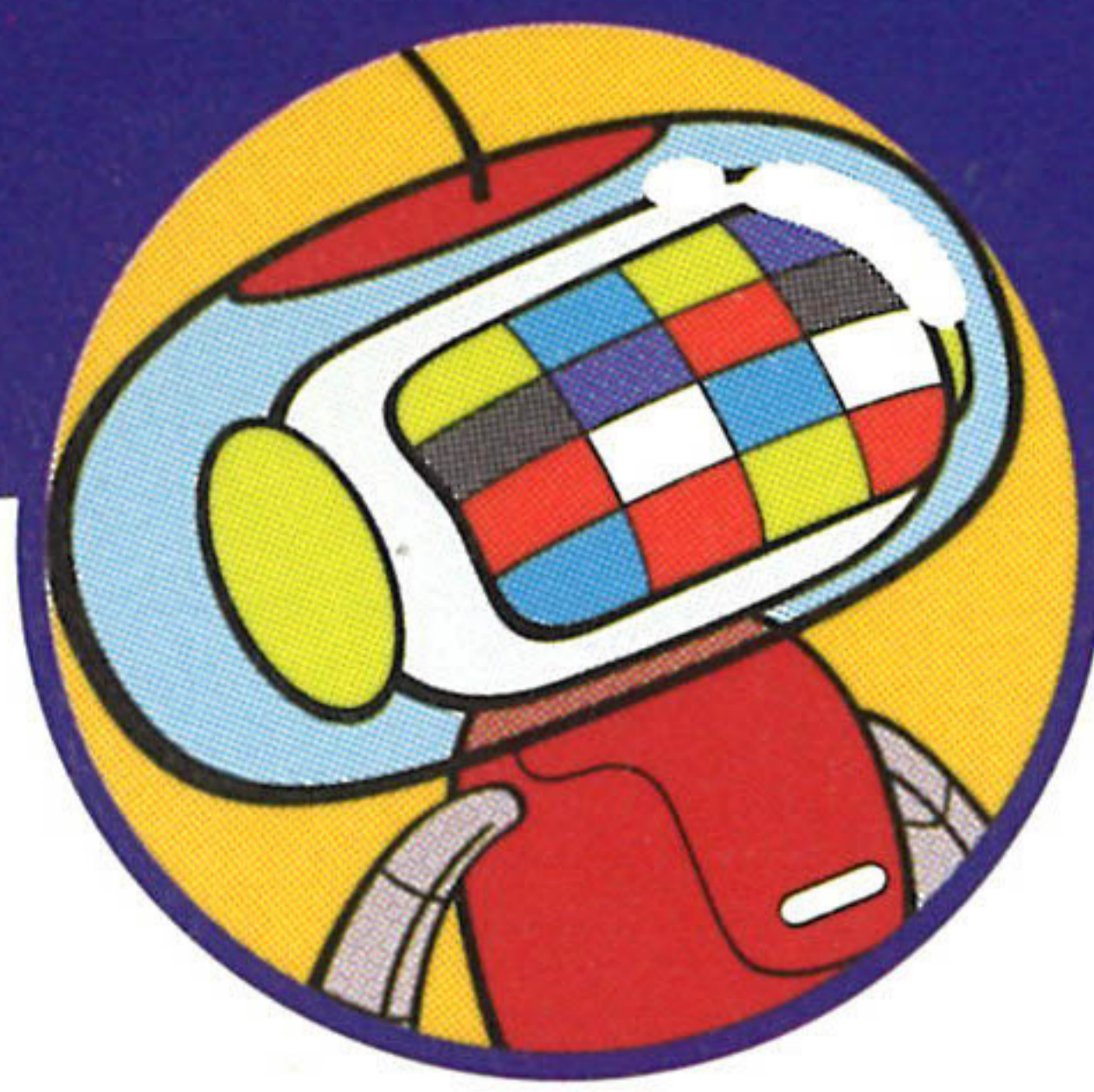


ジバメータはジバを発生したりダッシュしたりすると減っていきます。ジバメータは減ってもすぐ回復しますが、EMPTY状態では、ジバの発生やダッシュはできません。

はじき飛ばす



敵と同じ色のジバを発生させると、敵をはじき飛ばすことができます。敵をはじき飛ばして壁などにぶつけると、その敵を壊すことができます。はじき飛ばして敵にぶつけるとその敵も壊れます。

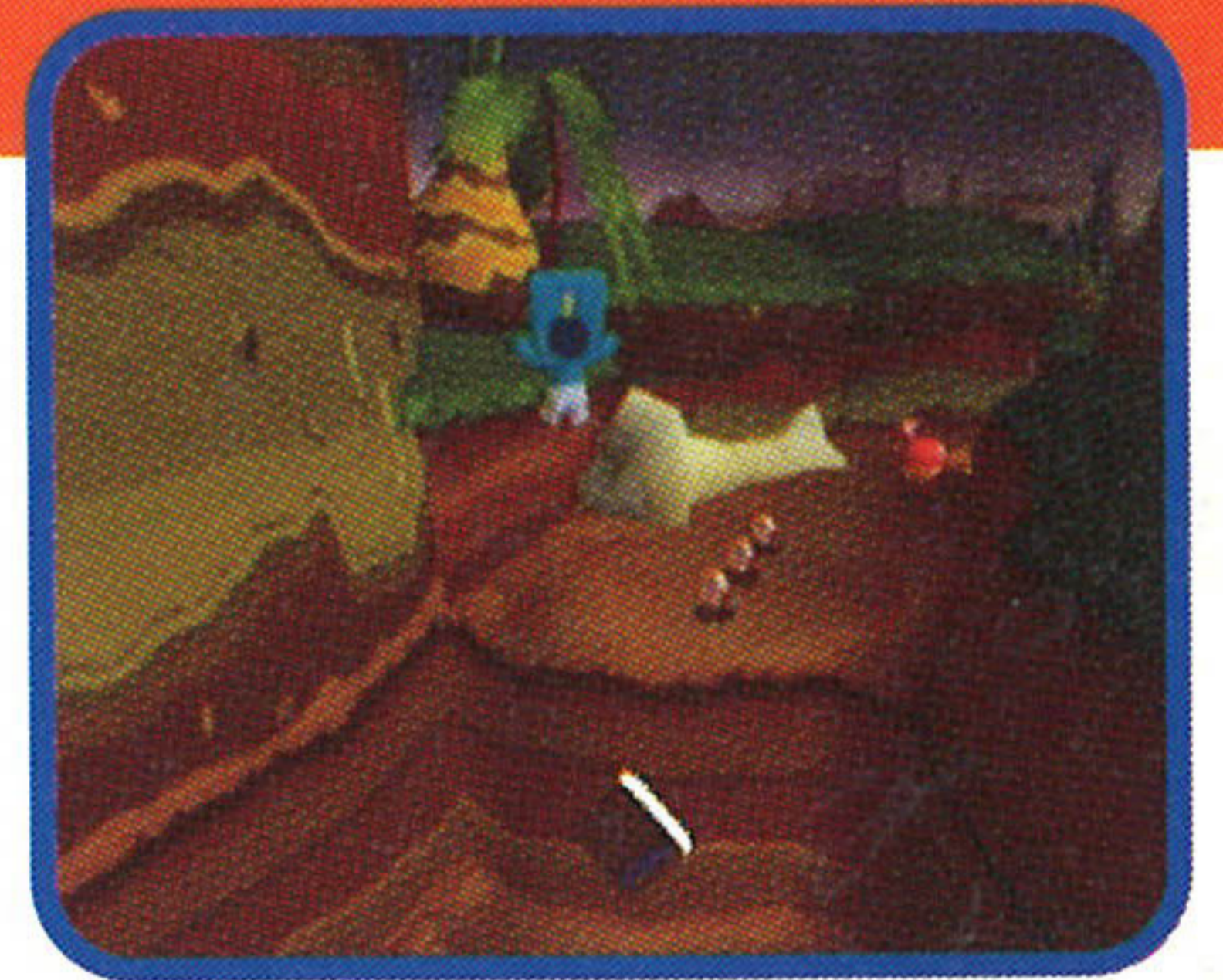


ピーディーのワンポイントアドバイス

んも～。あたしの話^{はなし}を聞かないで「ぱおぱおぱ～く」に行っちゃって大丈夫^{だいじょうぶ}?
今^{いま}からあたしがヒント^{おし}を教^{おし}えてあげるからよ～く聞いてね。

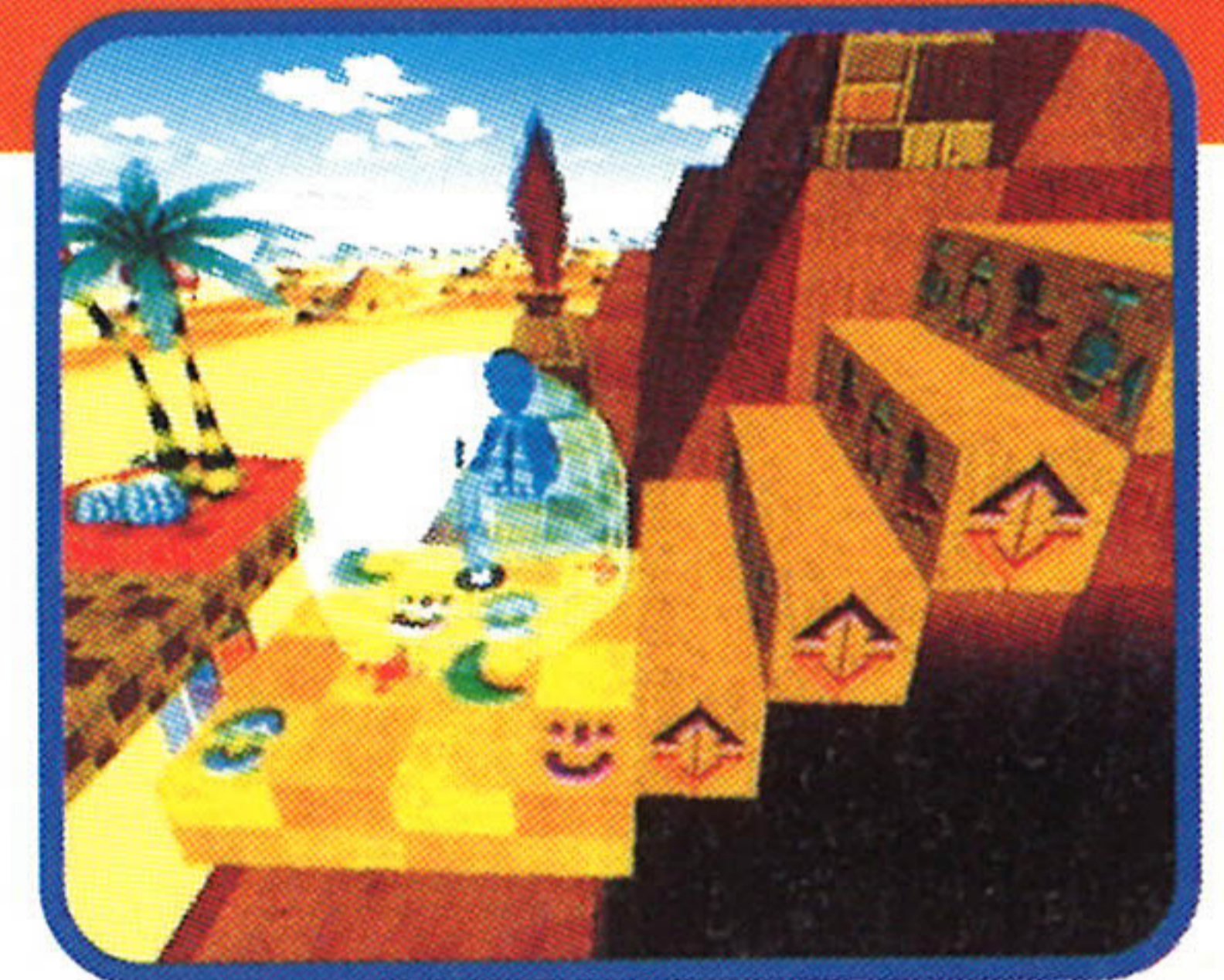
ダッシュジャンプ

ダッシュしながらジャンプボタン(Xボタン)を押すと、とおくへジャンプできるのよ。普通^{ふつう}のジャンプで距離^{きょり}が足りない場所^{ばしょ}があったら試^{ため}してみる
といいわよ。



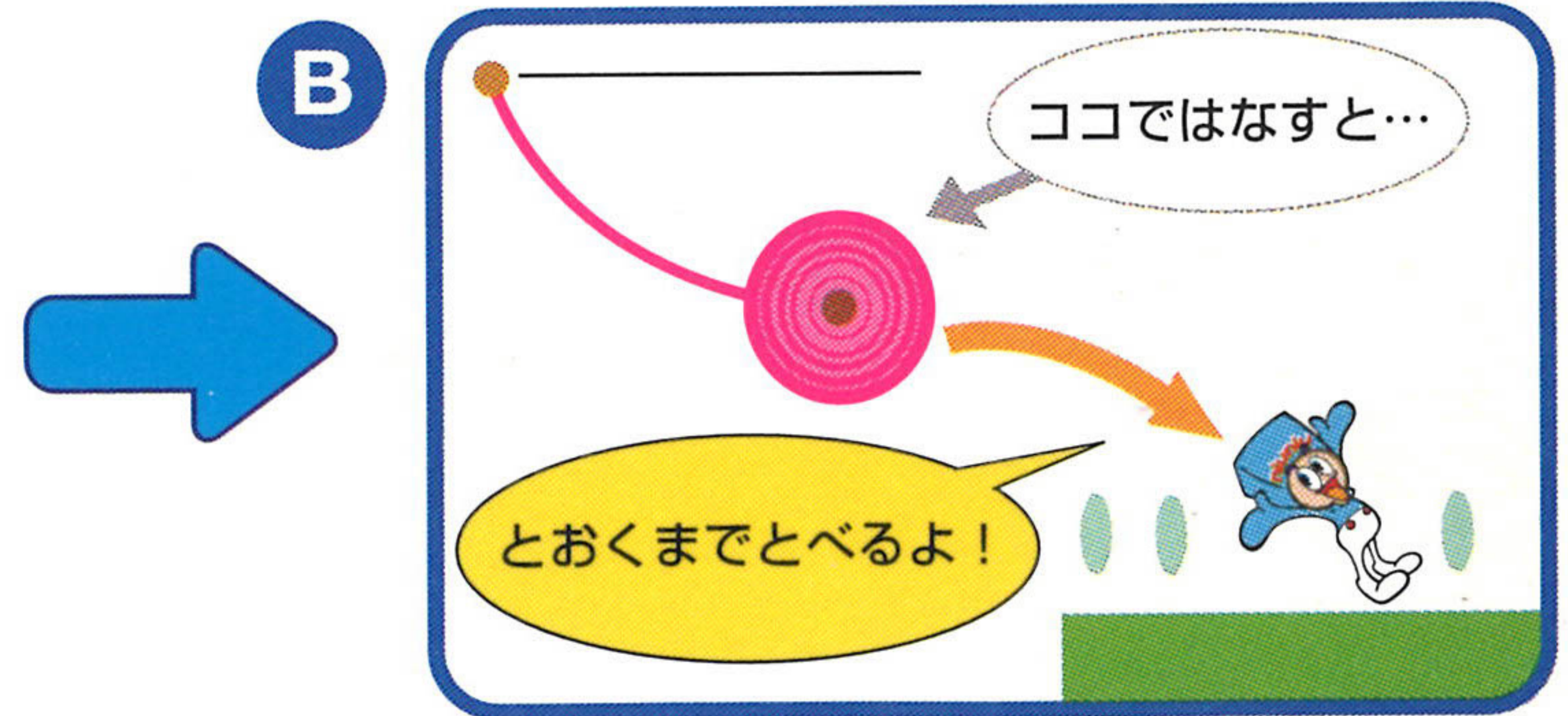
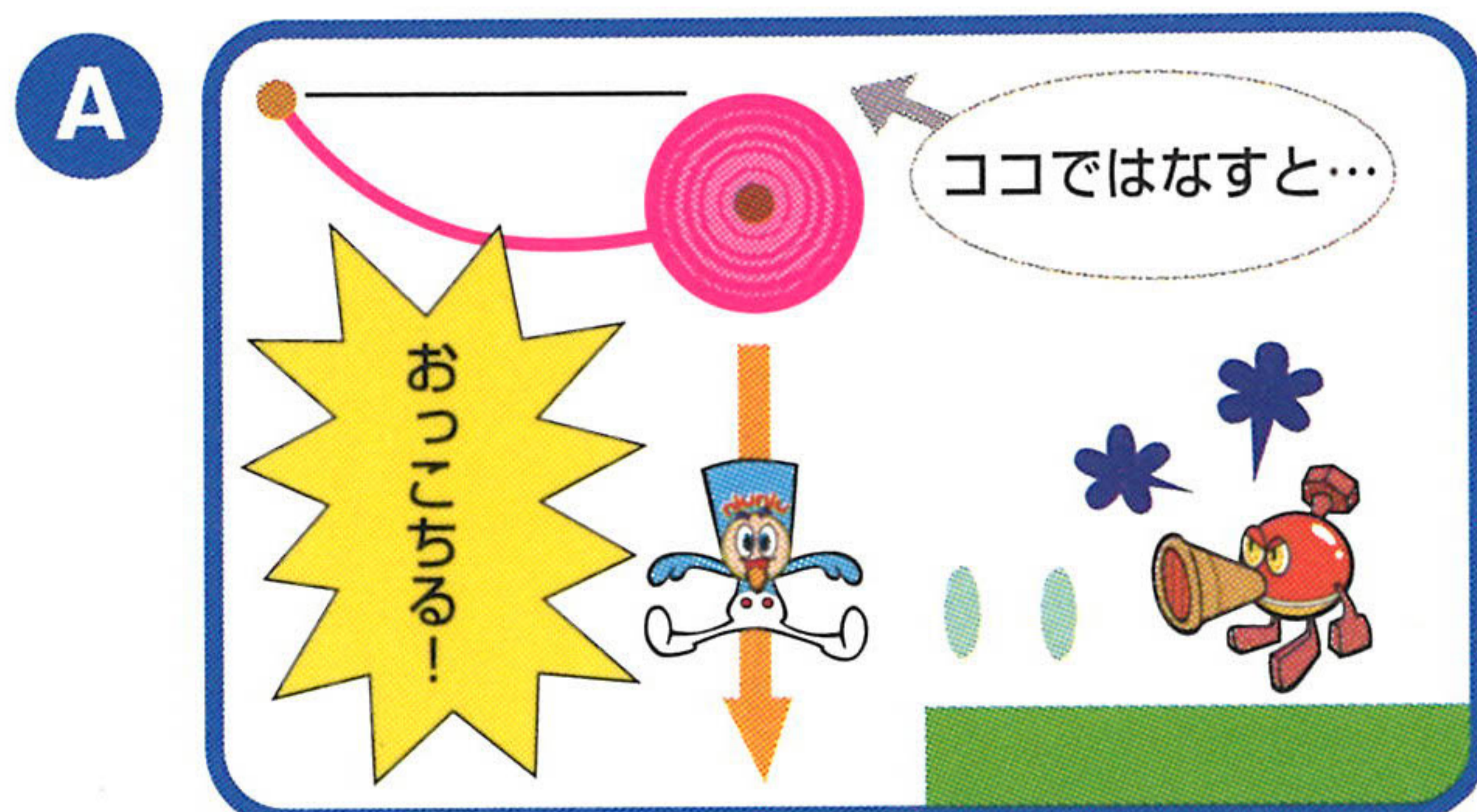
ジバギミック

ステージ上^{じょう}には色んな種類^{しゅるい}のジバギミックがあるのよ。
先^{さき}に進^{すす}めない所^{ところ}があっても、ジバギミックにジバをあてるとなにか起^おこる
かもしれないから試^{ため}してみるといいわよ。



慣性^{かんせい}の法則^{ほうそく}

くっつきジバから離^{はな}れる時^{とき}には、慣性^{かんせい}の法則^{ほうそく}ってゆーのが働^{はたら}くのよ。
例^{たと}えば振り子^{ふりこ}のくっつきジバが上^あがりきった時^{じてん}点(A)でくっつきジバから離^{はな}れると、そのまま下^{した}に落^おち
ちゃうんだけど、振り子^{ふりこ}が上^あがる手前^{てまえ}の時^{じてん}点(B)で離^{はな}れると慣性^{かんせい}の法則^{ほうそく}が働^{はたら}いて、向^むこう側^{がわ}へ飛^とぶこと
ができるの。他^{ほか}のジバギミックでも慣性^{かんせい}の法則^{ほうそく}は働^{はたら}くから、クリアできない所^{ところ}があったら試^{ため}してみてね。





P011

アイテム説明

SUPER MAGNETIC NIUNIU

ゼビー



100ゼビー集めると、1UPします。

銅色のゼビーは1ゼビー、銀色のゼビーは5ゼビー、金色のゼビーは10ゼビーです。

ピンコメダル



各ステージに8枚置かれています。ごほうびアイテムのゲットに必要です。比較的とるのが難しい所に配置されています。

バリアカプセル



1回だけニューニューの代わりにダメージを受けてくれます。

1UP



ニューニューが1UPします。

エネキューブ



敵をくっつけるとできます。持った状態でジバ発生ボタン(A/Bボタン)を押すと投げることができます。

チェックポイント



チェックポイントを通過すると、ミスをしてしてもチェックポイントからのスタートとなります。

ボーナスチケット



各ステージに落ちています。ゲットしてステージをクリアすると、ボーナスステージに行くことができます。

アイテムボックス



エネキューブを投げてぶつけると開きます。

ホリダシモノ



ある場所でジバを発生させると出現します。ジバを出す場所はビジュアルメモリ上のピーディーが教えてくれます。



This is a magnetic action game. You control NIUNIU
who made by the Doctor. NIUNIU can use red and blue magnetic power.
Punish the Pinko-trio who occupied Paopaopark !
"Shi shite shikabane hirou mono nashi"

元気株式会社

〒169-0072 東京都新宿区大久保2-4-12
新宿ラムダックスビル5F
TEL 03-3200-3800(ユーザーサポート)
ホームページ <http://www.genki.co.jp>

