

SEGA MARK III 専用

GOLD CARTRIDGE

ま かい れつ でん

魔界列伝

ゲームの遊び方

1人～2人用

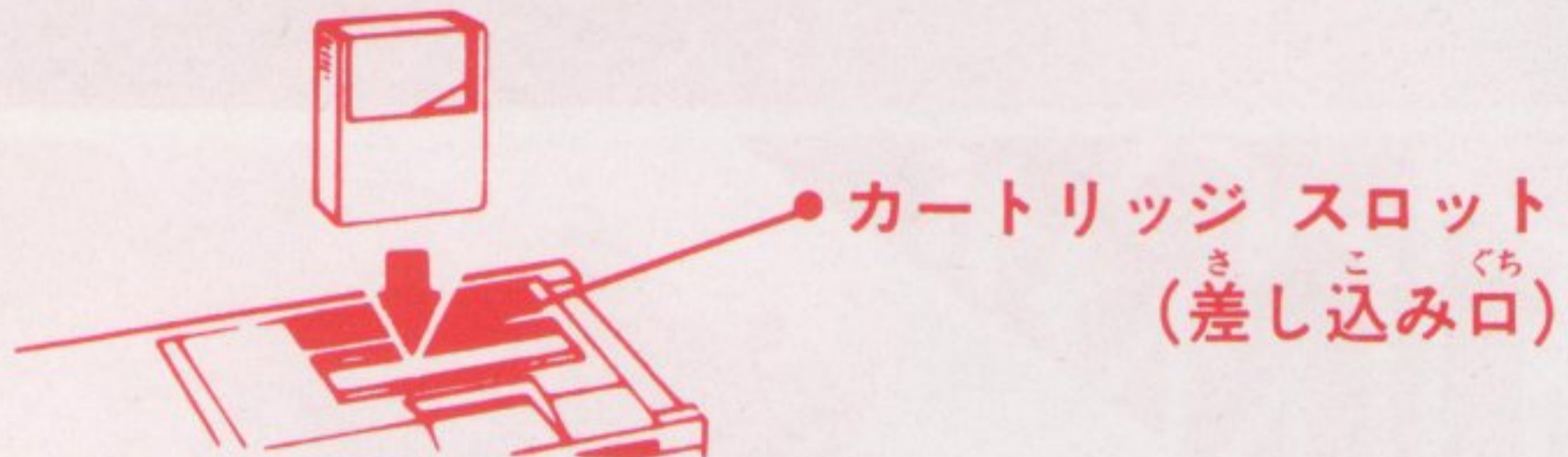


☆ゲームを始める前に読んでおこう☆

セガ ゴールド カートリッジは、コンピュータテレビゲーム SEGA MARK III専用です。

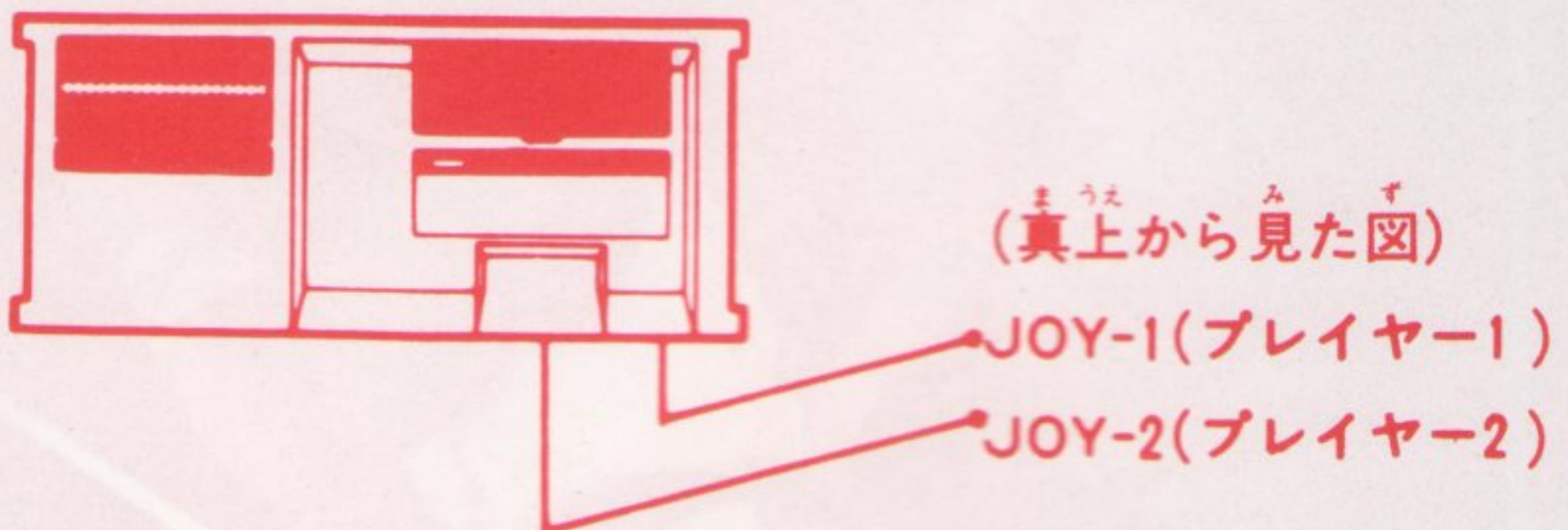
セガ ゴールド カートリッジの使い方

- ① 電源スイッチをOFFにしておく。
- ② 次に、カートリッジを差し込む。



- ③ 電源スイッチをON。テレビ画面に何も映らないときは、②の差し込みを確認しよう。
- ④ プレイ後は、必ず電源スイッチをOFFにしてからカートリッジを抜き、ケースに入れて大切に保管しよう。

ジョイスティックの取り付け位置



上のJOY-1、2にジョイスティックを差し込もう。

ま かいれつ でん
☆“魔界列伝”ものがたり☆



ワン(WANG)

いま むかし ちゅうごく おくち
今は昔、中国の奥地の、
とある村で起きたできごと
とです。数千年もの間、
眠りについていた邪悪な
魔王・マダンダが、ある
日突然、よみがえってし
まったのです。

おそ むらびと
恐れおののいた村人た
ちは、魔導師・タイロン
に魔王退治を頼みました。

ところが、タイロンは、
マダンダの魔力の前に、力尽きてしまいました。

タイロンのもとで拳法と魔術の修業に励んで
いたワンは、師匠の死に驚き、悲しみました。

そして、師匠の敵をとることを誓います。

さっそくワンは、マダンダが住む獅子城へと
向かうのですが……。

☆ワンを襲う敵たちの
おそ てき



ようかい おしょう イーンドアラ
妖怪和尚・INDARA



おんなゆうれい リー
女幽霊・LEE



おや ゲロッパ
親ガエル・GEROPPA



ふたりぐみ きょくげいし
2人組の曲芸師
リュウ チェン
LIU&CHEN



おやだま タオ
親玉ゾンビ・TAO



おおおとこ ゴリダ
大男・GORIDDA

いちぶ しょうかい
 一部を紹介しよう! ☆



ふたりぐみ おんな こ
 2人組の女の子
 リンリン & ミンミン
 R!N R!N & M!N M!N



かたなつか シユウ ホウ
 刀使い・CHU-HO



けんぼうつか ミヤオ
 拳法使い・M!AO



なぜ ろうし ロン ワン
 謎の老師・RONGWANG

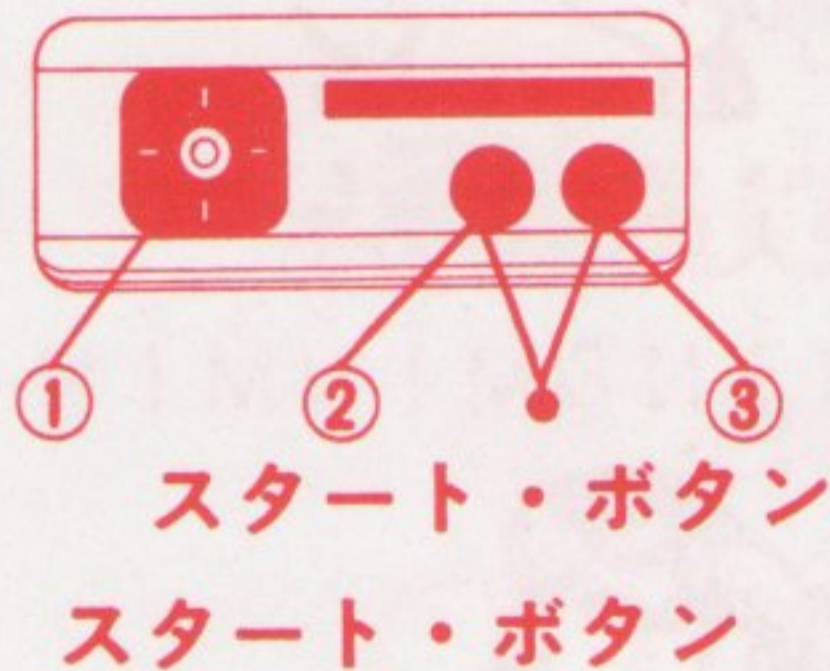


まおう マダンダ
 魔王・MADANDA
 ワンが倒さなければな
 らない、師匠の敵だ。

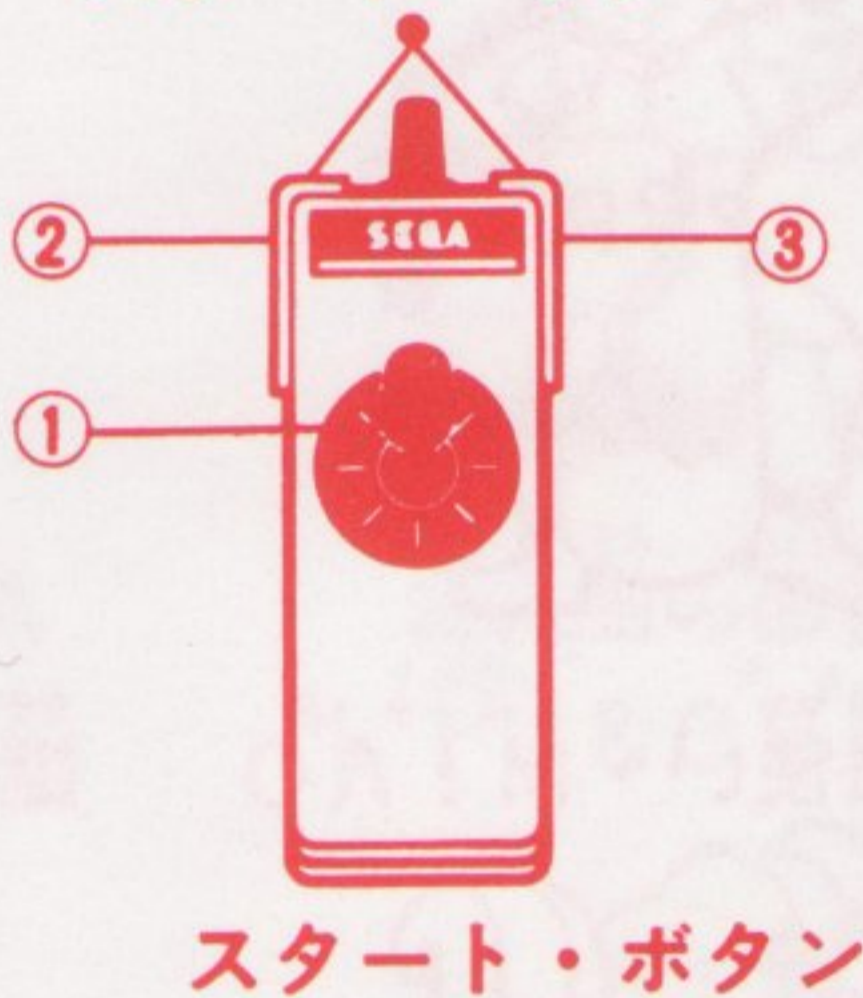
☆^{そう}操^さ作^{ほう}方^{ほう}☆

このゲームは、ジョイスティック（SJ-150シリーズ、SJ-200、SJ-300シリーズ）で遊ぶ^{あそ}ものです。キーボード（SK-1100）をつないでいるキミは、プレイする^{まえ}前にキーボードをMARKⅢから取りはずしてください。

SJ-150シリーズ



SJ-200



SJ-300シリーズ
^{べつうり}
(別売)



① ワンを動かす

② ジャンプ・ボタン

③ キック・ボタン

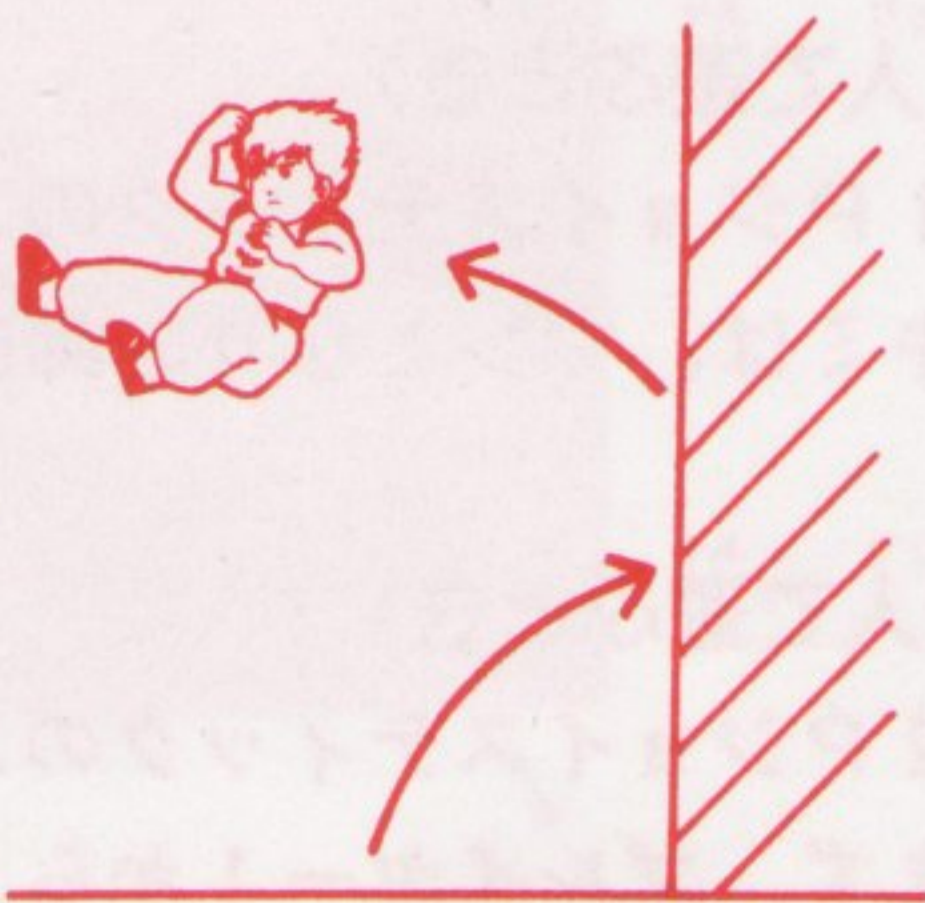
〈おふだの投げ方〉

① (↖) + ③, ① (↗) + ③

ジョイスティックレバーを左^{ひだり}ななめ上^{うへ}、または右^{みぎ}ななめ上^{うへ}に入れながら、キック・ボタン(③)を押すと、おふだ^なを投げる。

〈二段ジャンプ〉

②でジャンプして、ワンの身体^{からだ}の一部^{いちぶ}が壁^{かべ}についているとき、タイミング^あを合わせて②^おを押すと、二段ジャンプ^{にだん}できるよ。



☆遊あそび方かた☆

★ゲームの目的もくてき★

次々に襲おそいかかる敵てきたちを、キックやおふだな投げで、
やっつけろ！ ラウンド7まで進すすみ、師匠ししょうの敵かたきである
魔王まおう・マダンダと対決たいけつしよう。

★GAME OVERゲーム オーバー★

ワンは、3回挑かい戦せんできる。3回やられると、GAME
OVERオーバーだよ。

- ライフメーターまたは制限時間せいげんじかんが0ゼロになると、ワン
は倒たおれてしまう。
- ワンの挑ちょうせん戦かい回数すうは、最初さいしょは3万点まんてん、その後ごは12万点まんてん
ごとに1回かいずつ増ふえるよ。

★スタートのしかた★

〈1人で遊ぶあそとき〉

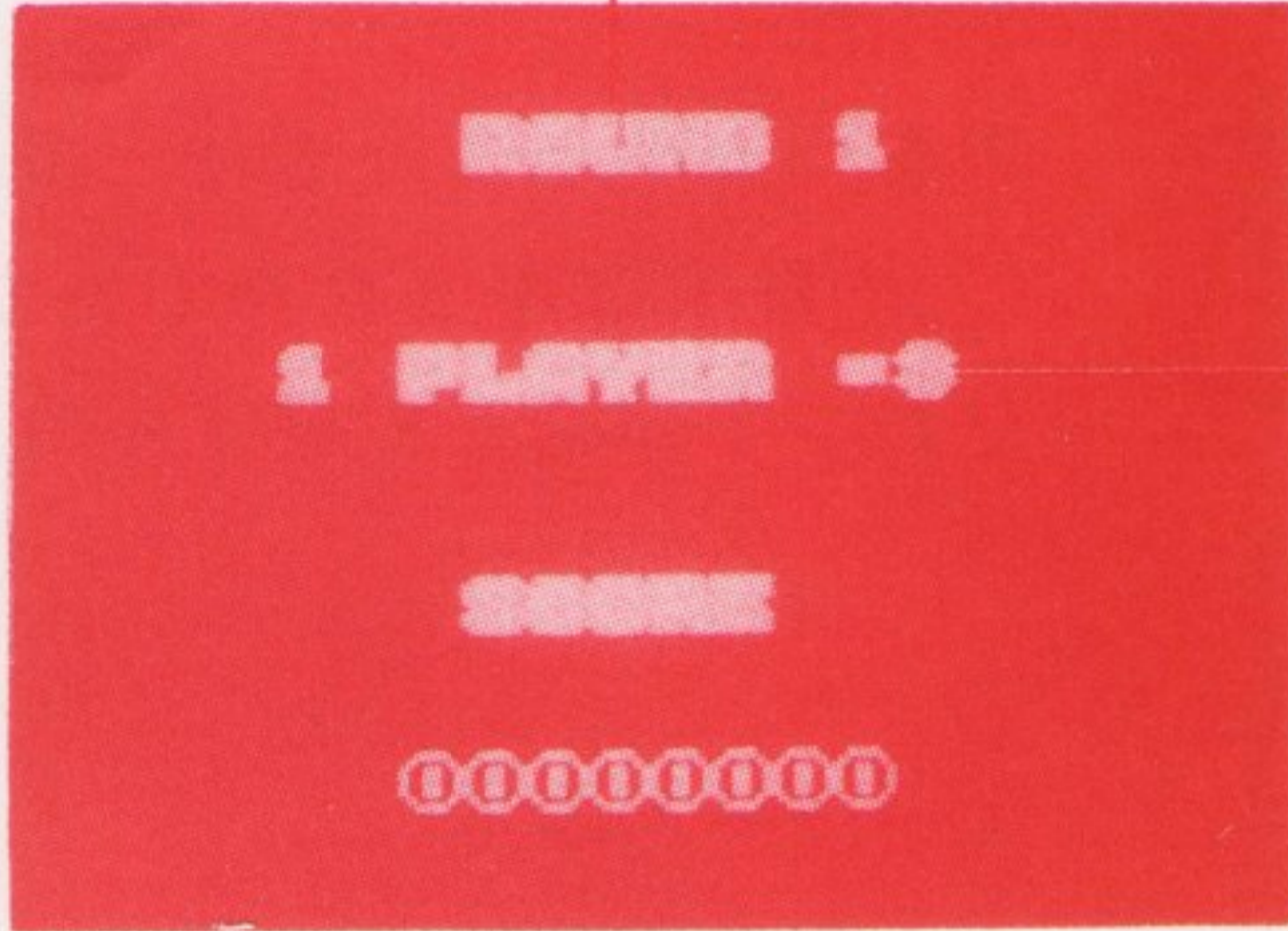
1Pジョイスティックのスタート・ボタンを押しおそう。
キミは、ワンとなり、師匠ししょうの敵討かたきうちに出発しゅっぱつする。

〈2人で遊ぶあそとき〉

2Pジョイスティックのスタート・ボタンを押しおそう。
まず、プレイヤー1からスタート。ワンがやられるた
びに、交替こうたいとなる。

★^{がめん}画面の^{みかた}見方★

ラウンド



ワンの^{ちょうせんかいすう}挑戦回数



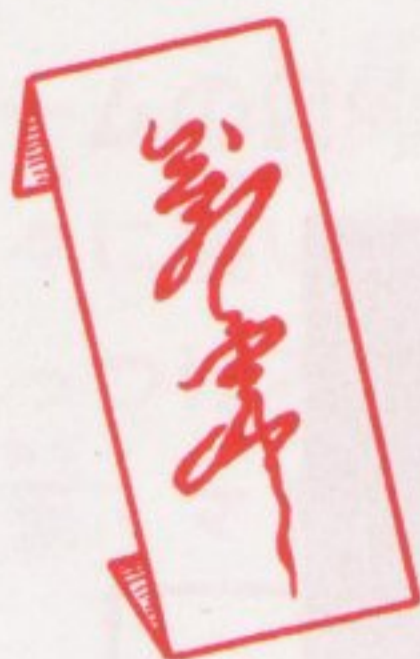
ライフメーター



おふだの^{かず}数

制限^{せいげん}時間^{じかん}

★お助けアイテムあれこれ★



おふだ

敵を□人やつつけると、現れる。

(□の数字はキミ自身で見つけよう)

ひとつで5回まで投げられる。



スーパーおふだ

おふだの飛距離が伸びて、スピードもアップする。



つぼ

敵の火の玉攻撃に効果を発揮する。こ

れを取ると、キックで火の玉をやっ

けることができる。

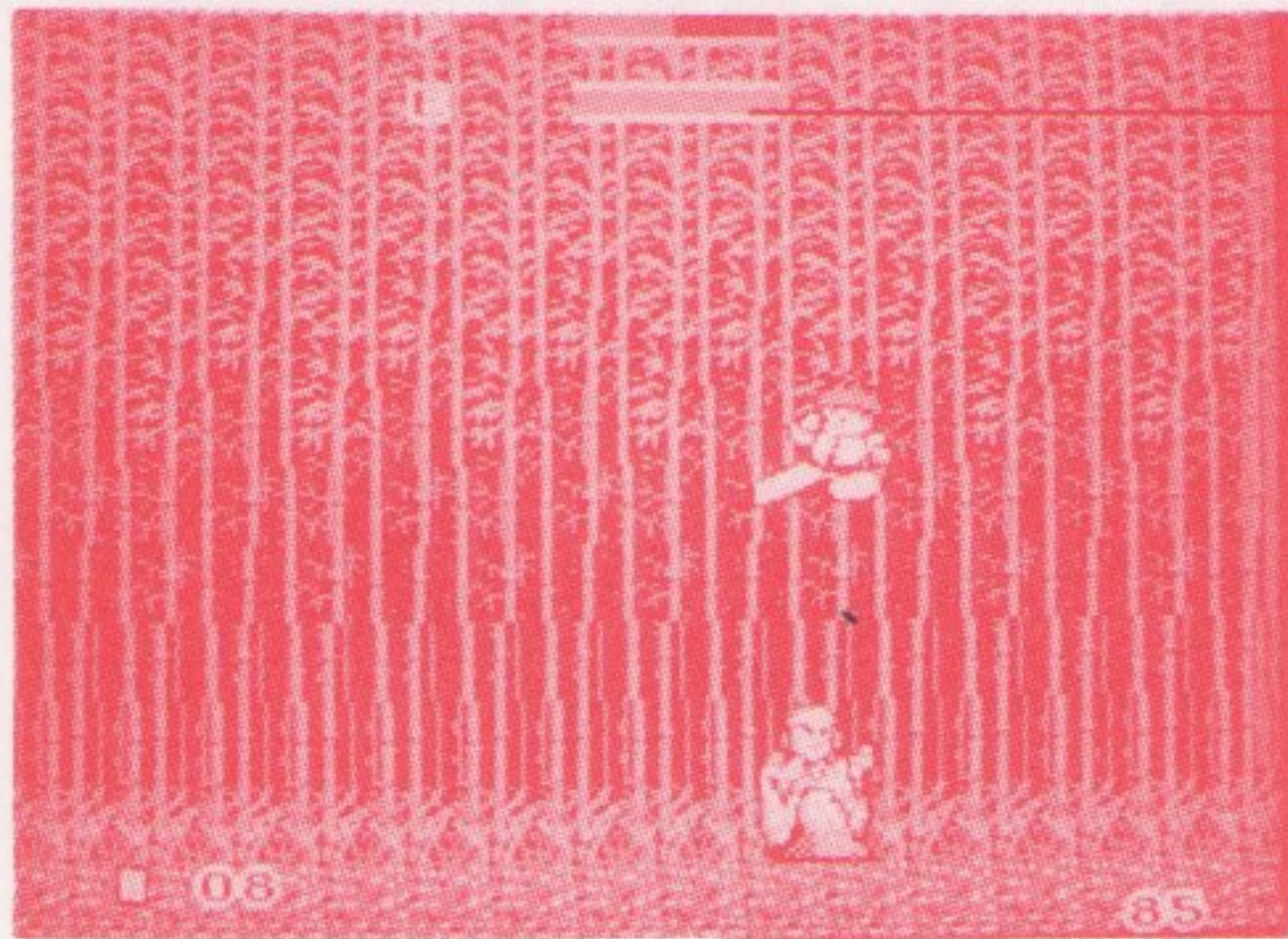


まんじゅう

ワンのライフメーターが満タンになる。

★ラウンドクリア★

ラウンドの最後になると親玉のライフメーターが出る。



親玉のライフメーター

- キックを命中させて、親玉のライフメーターを0にすれば、ラウンドクリアできるよ。
- 親玉のライフメーターが画面に出ているときは、おふだを投げて、親玉を倒せない。おふだを無駄づかいしないように、気をつけよう。
(残ったおふだは、次のラウンドで使えるよ)

★ボーナス★

ラウンドクリアすると、ボーナス点が加算されるよ。

残り時間×200点

ライフメーターの残り×200点

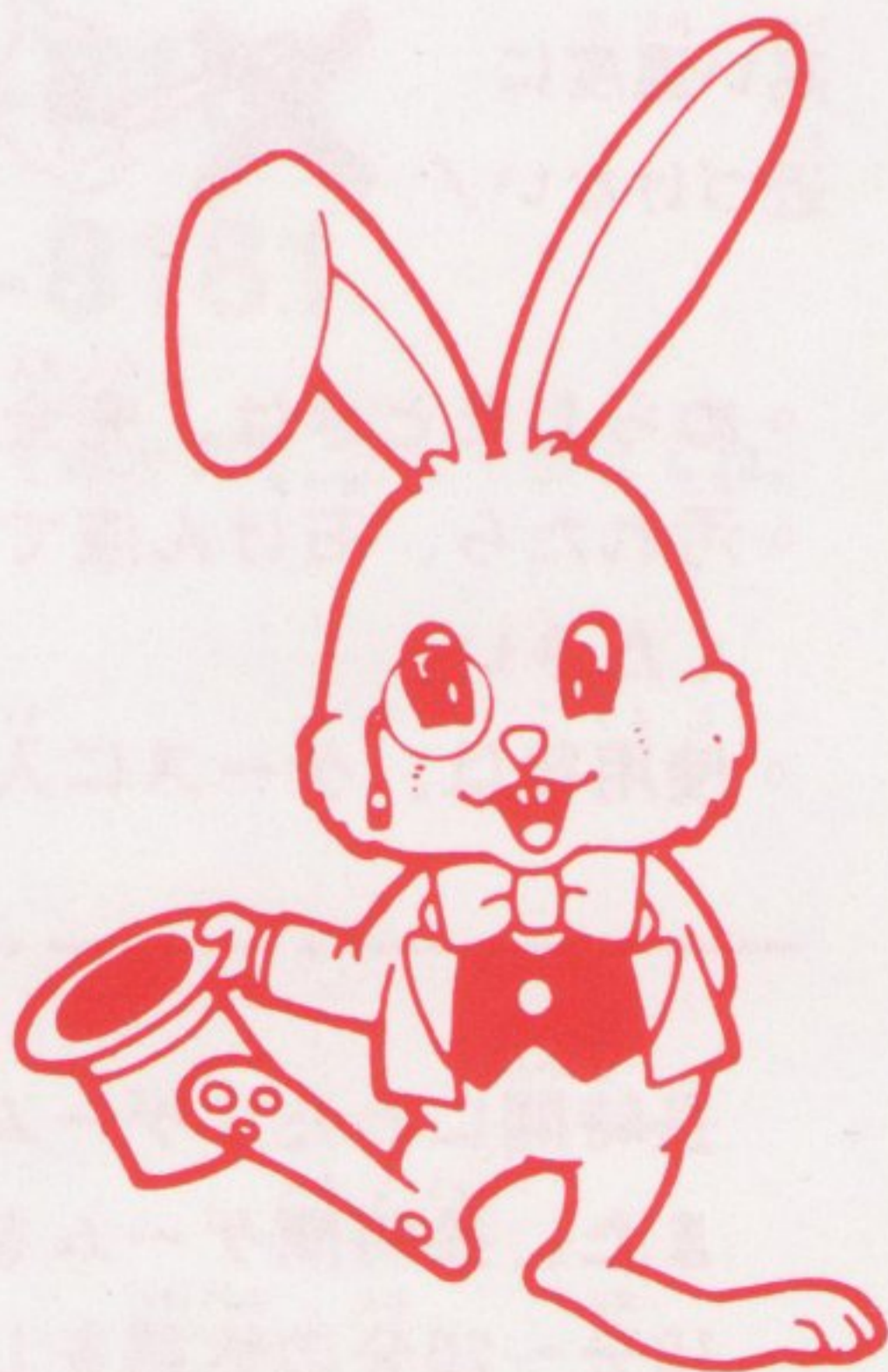
★スコア★

もんてい 門弟A	200点
しょう キョンシー(小)	200点
もんてい 門弟B	300点
にんぎょう 人形	300点
だい キョンシー(大)	400点
ゾンビ	400点
エビ	500点
カエル	500点
ひ たま 火の玉	400点
ようかい おしょう インダラ 妖怪和尚・INDARA	2000点
おんなゆうれい リー 女幽霊・LEE	3000点
おや ゲロッパ 親ガエル・GEROPPA	3000点
ふたり ぐみ きょくげい し リュウ チェン 2人組の曲芸師・LIU & CHEN (1人につき)	2000点
おやだま タオ 親玉ゾンビ・TAO	4000点
おおおとこ ゴリダ 大男・GORIDDA	6000点
ふたり ぐみ おんな こ リンリン ミンミン 2人組の女の子・RINRIN & MINMIN (2人で)	5000点
けんぼうつか ミャオ 拳法使い・MIAO	7000点
かたなつか シュウ ホウ 刀使い・CHU-HO	8000点
なぞ ろうし ロン ワン 謎の老師・RONGWANG	9000点
まおう マダンダ 魔王・MADANDA	10000点

☆アンビン^{きょうじゆ}教授からのアドバイス☆

○タイミングよく^{こうげき}攻撃しよう。むやみにキックしても、ライフメーターが減るだけだよ。

○おふだ^{い がい}以外のお助け^{たす}アイテムは、ある^{ぼ しょ}場所で何かを^{なに}すると、^{あらわ}現れるぞ。どうすればいいのか、それはキミが^{じ ぶん}自分で^み見つけることだ。



☆セガ ゴールド カートリッジからのお願い☆

セガ ゴールド カートリッジは、ホームテレビ
ゲーム SEGA MARK III 専用です。

—— 正しくお使いいただくために ——



- ぬらしたときは、完全に乾かしてから使いましょう。
- 汚れたら、石けん液で湿らせた柔らかい布で軽くふいて
ください。
- 使用後は、ケースに入れてください。

長時間にわたりゲームをするのはやめましょう。

また、長時間ゲームをするときは、1時間ごとに
10分～20分の休憩をしましょう。

セガ ジョイジョイテレフォン



テレビゲームの最新ソフト情報を、
キミだけにお知らせします。
今すぐ、ダイヤルしちゃお!

さっぽろ

札幌

011-832-2733

とうきょう

東京

03-236-2999

おおさか

大阪

06-333-8181

ふくおか

福岡

092-521-8181

※電話番号は、よく確かめて、正しく回してね。

株式会社 **セガ**・エンタープライゼス

本 社 〒144 東京都大田区羽田 1 - 2 - 12

電話03(743)7435(代表)

お問い合わせ：本社消費者サービス課

電話03(742)7068(直通)