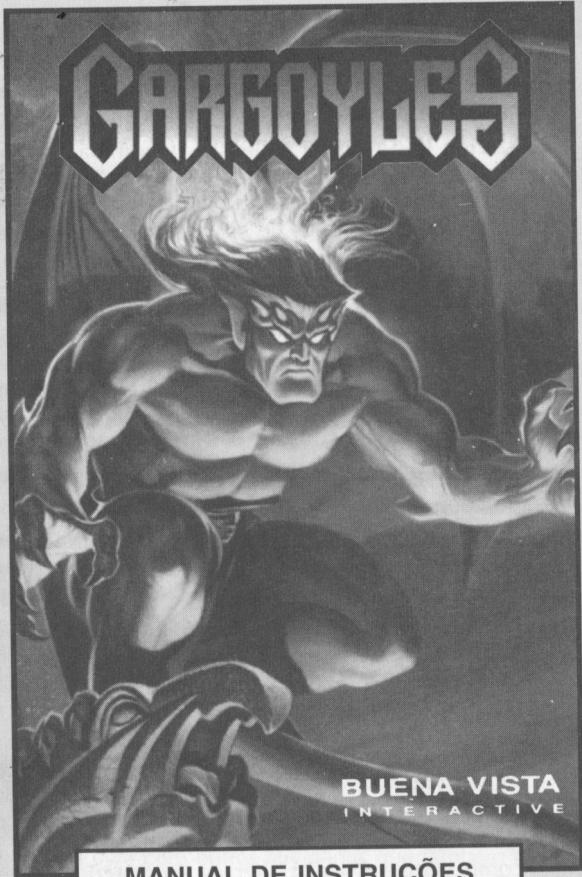


TEC TOY

PRODUZIDO
NA ZONA FRANCA
DE MANAUS
CORNEÇA & AMATONIA

®
MEGA DRIVE



MANUAL DE INSTRUÇÕES

SEGA

TEC TOY

ATENÇÃO

Por favor, leia o aviso abaixo antes de jogar seu video game ou antes de permitir que seus filhos comecem a jogar.

Existe um tipo raro de epilepsia, denominado fotossensível, que pode ser estimulado por variações luminosas intermitentes, alteração de luz da tela de televisão, computador, luz estroboscópica ou raios de sol passando através de folhas e galhos de árvores. A epilepsia é uma doença que pode ou não estar manifestada. Por isso, para minimizar qualquer risco, pedimos que tome as precauções abaixo:

Antes de Usar:

- Se você ou alguém de sua família já teve algum tipo de epilepsia ou perda de sentidos quando exposto a variações luminosas, consulte seu médico antes de jogar.
- Sente-se no mínimo a 2,5 metros da tela da televisão.
- Se você estiver cansado ou tiver dormido pouco, descanse e só volte a jogar quando estiver completamente recuperado.
- Tenha certeza de que o quarto em que você está jogando é bem iluminado.
- Utilize a menor tela de televisão possível para jogar (de preferência 14 polegadas)

Durante o Jogo:

- Descanse pelo menos 10 minutos por hora quando você estiver jogando video game.
- Os pais devem supervisionar os filhos no uso do video game. Se você ou seus filhos sentirem alguns sintomas como vertigem, visão alterada, contrações nos músculos ou olhos, perda de consciência, desorientação, qualquer movimento involuntário ou convulsões, pare de jogar imediatamente e consulte seu médico.

IMPORTANTE

Escolha a alternativa correta:

Qual é a sua forma preferida de lazer?

- (a) Jogar vídeo games
- (b) Praticar esportes
- (c) Curtir a Natureza
- (d) Todas as acima
- (e) Nenhuma das acima

Se você escolheu a alternativa (a), parabéns!! Você tem em suas mãos um dos mais modernos equipamentos de entretenimento eletrônico de todo o mundo, o que em outras palavras, significa diversão garantida por muito tempo.

Se você escolheu a alternativa (b), parabéns!! A prática de esportes é fundamental para evitar o surgimento de uma série de problemas que podem comprometer a saúde do seu corpo.

Se você escolheu a alternativa (c), parabéns!! A Natureza é a única fonte de vida que nós temos, e sua devastação indiscriminada prejudica todo e qualquer ser vivo em nosso planeta.

Se você escolheu a alternativa (d), merece um triplo parabéns!! Você realmente sabe levar a vida de uma maneira inteligente. Consegue se divertir, não se esquece do lado físico e se preocupa com o bem-estar geral. Nota 10 para você!!

E finalmente, se você escolheu a alternativa (e)... você não deve ser deste planeta!!

Este teste é apenas uma maneira que nós encontramos para dizer a você que além de jogar vídeo game, é essencial saber dividir seu tempo livre com outras atividades que também são muito importantes para você e para aqueles que estão à sua volta.

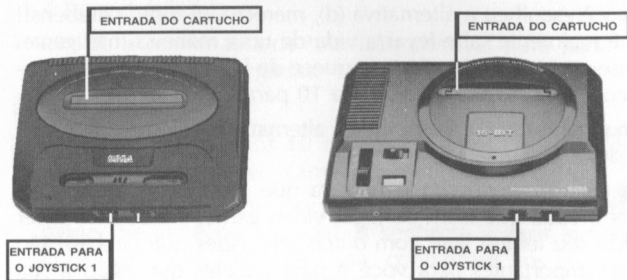
Detone o seu Vídeo Game, Pratique Esportes e Proteja a Natureza!
Mostre que você realmente é uma fera!



COMO COLOCAR O CARTUCHO NO MEGA DRIVE

1. Certifique-se de que o MEGA DRIVE está desligado. Conecte o joystick 1.
2. Coloque o cartucho GARGOYLES no console (veja figura), conforme explica o manual do MEGA DRIVE.
3. Ligue o MEGA DRIVE. Se nada aparecer na tela, desligue o aparelho e verifique se o cartucho está bem colocado. Depois, ligue-o novamente.
4. GARGOYLES pode ser jogado por um jogador.

IMPORTANTE: Jamais coloque ou retire o cartucho, enquanto o MEGA DRIVE estiver ligado!



INTRODUÇÃO

Há muito tempo...

No ano de 994 d.c., um chefe Viking com estranhos poderes ordenou aos feiticeiros sob seu comando que criassem uma arma, que deveria ser usada para conquistar o mundo. Através da arte mística, foi trazida a vida um maligno artefato de força inimaginável: o Olho de Odin. O chefe Viking a usou para detonar guerras no Norte Europeu e Ilhas Britânicas.

Os cavaleiros Vikings encontrariam pouca resistência até chegarem ao Castelo Wyvern, na Escócia. Defendendo o castelo estava o guardião Goliath, o poderoso líder de uma antiga linhagem de criaturas conhecidas como "gárgulas". Este possuía força descomunal, enormes asas de morcego e podia escalar as paredes e torres do castelo usando apenas suas afiadas garras. Goliath, era o único adversário temido pelos Vikings.

Ocultadas sob o castelo estavam as catacumbas de Rookery, onde se escondiam os ovos contendo os embriões da nova geração do clã de Goliath. Caso falhasse neste combate, sua raça estaria condenada à extinção.

Apesar de derrotar com sucesso os Vikings, Goliath foi culpado pela ruína do castelo, e caiu numa maldição.

Goliath foi transformado em estátua, condenado à descansar como rocha enquanto o Castelo Wyvern estivesse sob as núvens do céu.



PRÓXIMO DE CASA...

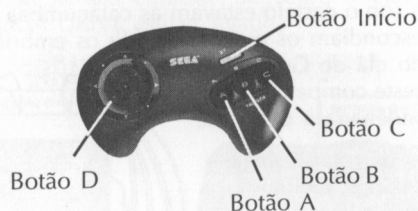
Mil anos depois, um antigo edifício surge no horizonte da atual Manhattan. O Castelo Wyvern foi reconstruído no topo de um onipotente arranha-céu, sobre as nuvens.

A maldição fora quebrada. Goliath acordou num novo mundo e, pela primeira vez no milênio, um gárgula reinaria a noite.

Goliath logo sentiu a presença de um mal familiar neste novo mundo, um mal que ele já havia lutado há muito tempo atrás. De alguma forma, o Olho de Odin sobreviveu através dos séculos e, agora, lidera um novo tipo de exército no caminho da destruição.

O Olho de Odin precisa ser destruído, e apenas Goliath possui a sabedoria e a força para fazê-lo.

ASSUMA O CONTROLE



Botão D - Move Goliath para a esquerda e direita. Pressione para cima para fazê-lo olhar para cima. Pressione para cima, quando estiver próximo a uma parede, para fazer Goliath escalá-la. Pressione para cima quando Goliath estiver se arrastando por uma forro para usar suas asas como escudos defensivos.

Pressione para baixo para fazê-lo agachar ou mer-

gular. Pressione para baixo, quando ele estiver na beira de uma parede para fazer Goliath descê-la.

Botão A - Pressione uma vez para arremessar um inimigo (que estiver ao seu alcance).

Segure o botão para nocautear o inimigo.

Botão B - Pressione uma vez para fazer Goliath dar um gancho com suas garras. Clique duas vezes para Goliath dar um gancho e uma arranhada baixa, num movimento combinado.

Clique o **Botão B** três vezes para um gancho, uma arranhada baixa e uma marretada.

Botão C - Pressione uma vez para fazer Goliath pular. Pressione duas para fazê-lo pular e bater as asas.

Pressione o **Botão C** após Goliath ser acertado (durante um ataque ou após colidir com um objeto sólido), e ele erguerá as asas para ganhar mais altura.

Botão Início - Pressione este botão para pausar e despausar o jogo.

MOVIMENTOS ESPECIAIS

Ombrada - Este movimento pode ser usado para atacar inimigos e atravessar portas e paredes finas. Corra e pressione o **Botão B** para executar este movimento.

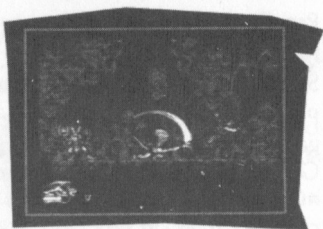
Mergulho do Falcão - Use este movimento para atravessar holofotes e telhados frágeis.

Pressione o **Botão C** para fazer Goliath pular e, no ar, pressione o **Botão A** para fazê-lo executar o mergulho.

Rasteira - Pressione o **Botão D** para baixo e o **Botão B** para dar uma rasteira nos seus inimigos.



AS TELAS DE JOGO

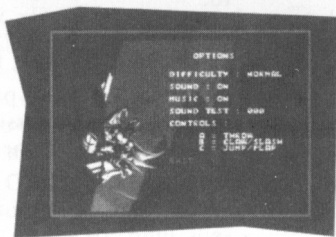


O medidor que se encontra na parte inferior esquerda da tela indica a saúde de Goliath. Quando os ataques inimigos atingirem-no, a barra passará de verde à amarela. Quando ela começar a ficar vermelha, tenha cuidado, ou logo sucumbirá.

Quando Goliath tiver coletado um escudo mágico, sua barra ficará branca. Enquanto piscar, Goliath estará invulnerável a qualquer tipo de ataque.

Próximo ao medidor de saúde está o número de vidas que Goliath possui. Goliath será derrotado quando este número chegar a zero. De qualquer forma, se ele tiver coletado o Totem Gargoyle, lhe será dada a oportunidade de continuar na batalha.

TELA DE OPÇÕES



Esta tela oferece as seguintes configurações:

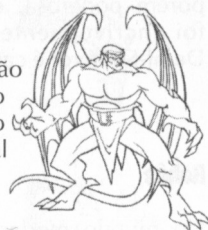
- Difficulty** - Nível de Dificuldade (Easy-Fácil, Normal, Hard-Difícil)
- Sound** - Som On/Off
- Music** - Música On/Off
- Sound Test (Teste de Som)** - Executa individualmente os efeitos sonoros do jogo
- Controls (Controles)** - Você pode determinar as funções de cada botão de seu joystick. O padrão que já vem com o jogo é:

A = Arremessa, B = Ataca e C = Pula / Bate Asas

PERSONAGENS

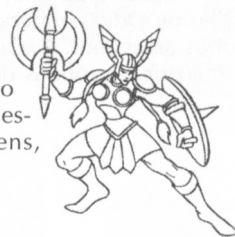
Goliath

Protetor do Castelo de Wyvern e guardião da raça dos gárgulas. Goliath é o único herói forte o bastante para eliminar o Olho de Odin. Ele não descansará até este mal ser varrido para sempre.



Vikings

Os Vikings são a escória e o terror do século X. Entre a horda de invasores estão arqueiros, defensores, selvagens, valquírias e feiticeiros.

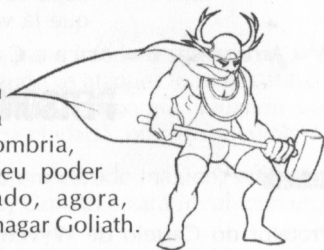


Armas Antigas

Goliath não enfrentará apenas os vikings invasores, mas também as defesas do castelo. Em sua tentativa de dominar Wyvern, os vikings tornaram todos os artefatos possíveis em armas contra Goliath. Torrentes de óleo fervente, flechas incendiárias e pedras catapultadas dirigem-se à Goliath.

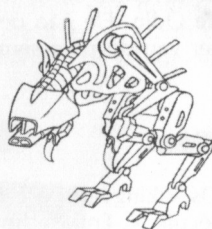
Demi-Sorceror

Este diabólico mágico vêm usando o Olho de Odin para mantê-lo na forma desta sombria, porém poderosa, criatura. Seu poder foi incrivelmente aumentado, agora, Demi-Sorceror é capaz de esmagar Goliath.



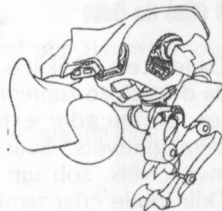
Robôs

No mundo moderno, alguém usou o Olho de Odin para criar um arsenal de robôs assassinos. Cada robô possui características próprias de luta e força.



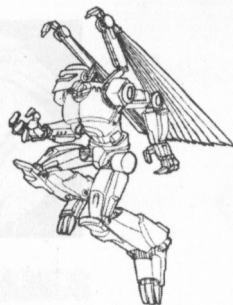
Thor 3000

Batizado em homenagem ao Deus Nórdico do Trovão, Thor 3000 conta com um futurístico martelo plasmático. Também libera disparos de plasma e ataca com uma força incrível.



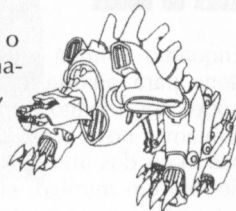
Steel Clan (Clã de Aço)

Estas máquinas futuristas atacam com garras de aço e propulsão a jato. Poderá Goliath combater inimigos programados para perseguí-lo até a morte.



Garmech

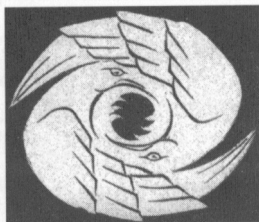
O guardião do underworld inspirou o nome desta mistura de robô com magia. Como seu homônimo legendário, este Garmech, um predador semelhante ao lobo, não deixará nenhuma criatura fugir... viva.





10 O Olho de Odin

Os feiticeiros Vikings sempre quiseram criar uma ferramenta da destruição suprema. Com o Olho de Odin, eles parecem ter alcançado este objetivo. Este deu-lhes forças inimagináveis. Suas armadas se tornaram praticamente invencíveis. Sob um comando impronunciável, o Olho de Odin pode criar temíveis e aterrorizantes criaturas.



Itens de Bônus

Enquanto elimina seus inimigos, Goliath encontrará vários itens para auxiliá-lo na batalha. Em alguns casos, estes poderosos artefatos foram deixados por aqueles que também temiam a nova onda do mal. Eles também são encontrados nas mãos dos inimigos, humanos ou robôs. Quando Goliath derrota um inimigo, ele se torna capaz de usar o item que este estava carregando. Quanto mais inimigos Goliath derrotar, mais itens encontrará. Capangas mais perigosos carregam armas mais poderosas.



11



Escudo

Faz Goliath se tornar invulnerável por algum tempo



Martelo

Dá a Goliath um golpe mortal por algum tempo



Cálice

Restauração parcial do medidor de saúde



Taça Grande

Restaura completamente o medidor de saúde



Totem Gárgula

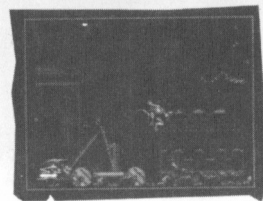
Ganha uma vida extra



Totem Gárgula Encantado

Ganha um continue extra

NA ÉPOCA DOS VIKINGS



O mal acorda

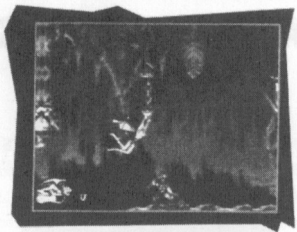
A história começa no Castelo Wyvern na antiga Escócia. Goliath, o solitário guardião, deve repelir o ataque Viking a todo custo! Ele dispara flechas e machados, pega inimigos com suas garras e os esmaga no seu caminho até o líder feiticeiro.



Se tiver sucesso na defesa do castelo, Goliath descerá as mais profundas salas onde se esconde um poderoso feiticeiro. Este é o mágico que construiu o Olho de Odin e possui uma força considerável! O feiticeiro usa raios cauterizantes e um martelo mágico em seus ataques. Goliath deve defender-se desta magia e derrotar o feiticeiro para varrer definitivamente os Vikings do castelo.

Vingança à Goliath

Enraivecidos por sua derrota na batalha, os Vikings entram nas profundezas do castelo. Eles estão a procura dos ovos gárgulas, para os destruírem e se vingarem de Goliath. Em meio ao inferno de lava e fogo que incuba os ovos, Goliath luta para expulsar os Vikings antes que estes exterminem o futuro de sua raça.



A fúria de Odin

O feiticeiro derrotado clama pela força do Olho de Odin, em busca de poder para derrotar Goliath. Transformado pela força maligna do artefato, o tenebroso mágico se torna Demi-Sorcerer - uma criatura de energia única. Este é o grande inimigo de Goliath na era Viking. Perder agora significaria condenar uma raça à extinção.

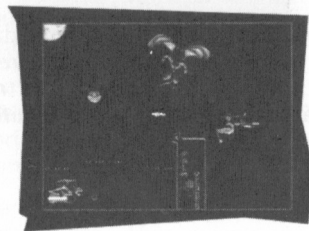


NOS DOMÍNIOS DA MODERNA MANHATTAN

Pedra e Aço

Goliath acorda num mundo estranho. Seus antigos inimigos não vivem mais, mas criaturas mecânicas fazem suas vezes. Impossível como pode parecer, alguém ressuscitou o Olho de Odin e vem usando-o para construir mais um reinado de terror, agora na nova era.

Goliath persegue o Olho de Odin pelos telhados da cidade, escalando paredes, dependurando-se em postes de luz, escorregando em escadas de incêndio e atravessando tetos-solares e construções. Mas Goliath está sendo caçado, por perigosos robôs controlados por uma força desconhecida que agora possui o Olho. Enquanto Goliath enfrenta uma nova e mais poderosa armada, sua missão se torna clara: parar a influência maligna do Olho de Odin e daquele que usa seu poder contra a humanidade.

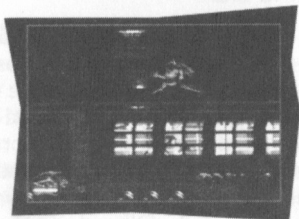


Queda Livre

O Olho de Odin criou a Widow Chamber - uma criatura parte aranha, parte elevador, e totalmente maldade. Goliath deve evitar ser atirado no abismo enquanto luta para alcançar o Olho de Odin. Essa poderosa criatura só tem um objetivo: a queda de Goliath!



Após a luta de Goliath com a monstruosa criatura, ele se encontra na cidade. Ele precisa conter o avanço de inúmeros robôs num metrô desgovernado. Goliath pode quebrar o teto ou as portas dos vagões e evitar, se possível, os furos no chão causados pelos raios de plasma dos robôs. Aqui Goliath encontra mais uma grande criação do Olho de Odin, Thor 3000.

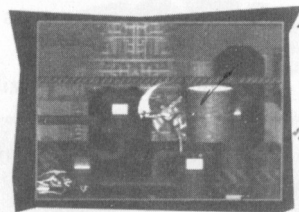


Emboscada

A sala das máquinas do metrô foi dominada pelo horrendo Steel Clan (Clã de Aço). Goliath deve enfrentar, um verdadeiro arsenal aéreo. Caso estes seres menores sejam derrotados, será a vez do Steel Clan certificar-se que este será o fim da linha para Goliath.

A Fornalha

Goliath descobriu a origem das malévolas criações do Olho de Odin. Enquanto vaga pelas plataformas suspensas sobre o metal incandescente, ele precisa enfrentar guardas-robôs criados praticamente na mesma velocidade em que você os destrói.



A Fúria Final

Goliath empreendeu uma guerra ininterrupta contra os poderes do Olho de Odin e seus tenebrosos robôs assassinos. Poderá ele enfrentar o único ser existente capaz de comandar o poderoso amuleto de Odin?

TÁTICAS, TRUQUES E DICAS

Aqui estão algumas dicas que o ajudarão em seu caminho até o final do jogo. Você pode precisar dessas informações quando se encontrar encurralado nas áreas mais difíceis.

- Goliath é uma criatura viva de pedra. Ele é mais pesado e forte que os humanos -use esta vantagem para abrir caminho por barreiras como telhados e paredes finas.
- Goliath pode usar catapultas para atingir plataformas mais altas.
- Goliath não pode realmente voar, mas pode planar em correntes de ar ascendentes para atingir planos mais altos. Isso pode ser útil também no mundo moderno!
- Goliath também pode atacar enquanto está no ar. Apenas porque está no meio de um pulo, não significa que está totalmente indefeso.



- Procure em câmaras escondidas e quartos secretos para encontrar itens de bônus.
- Não subestime os inimigos menores. Fuzilar um Viking fraco não é covardia, é auto-preservação!
- Use as asas de Goliath como defesa quando ele estiver escalando telhados.
- Espere os Robôs Raptores pularem, para então acertá-los!

CUIDADOS COM O SEU CARTUCHO

- Não danifique ou molhe o seu cartucho.
- Não o deixe exposto à luz direta do Sol ou próximo à qualquer outra fonte de calor.
- Dê uma pausa durante jogos muito longos para que você e o cartucho Mega Drive possam descansar.

TEC TOY

CERTIFICADO DE GARANTIA

A **TEC TOY** garante este produto contra defeitos de fabricação pelo prazo de 90 (noventa) dias, contados a partir da data de sua compra.

Em caso de defeito, dirija-se a um posto de Assistência Técnica Autorizada da **TEC TOY** munido deste certificado e da nota fiscal comprobatória da compra, para obter os serviços cobertos por esta garantia.

A presente garantia, contudo, não cobre defeitos originados por uso indevido, tentativa de violação do produto e consertos por pessoa não autorizada.

A presente garantia também não cobre fretes de envio e/ou retorno a uma Assistência Técnica Autorizada **TEC TOY**.

cód. 901.047.200.810



TEC TOY INDÚSTRIA DE BRINQUEDOS S.A.
 Estrada Torquato Tapajós, 5408 - Bairro Flores
 Manaus - AM - CEP 69048-660 - Indústria Brasileira
CENTRO DE ATENDIMENTO AO CONSUMIDOR
 Av. Ermano Marchetti, 576 - São Paulo - SP
 CEP 05038-000 - Tel.: (011) 861-5421