

# Princess Maker2 Guide Book

～設定資料集～



イラスト／赤井孝美



じゅうにん しゅごせい  
十人の守護星たち

たいようしん  
太陽神ソル

げっしん  
月神ザ・ムーン

かせいしん  
火星神マーズ

すいせいしん  
水星神マーキュリー

もくせいしん  
木星神ジュピター

きんせいしん  
金星神ビーナス

どせいしん  
土星神サターン

てんのうせいしん  
天王星神ウラヌス

かいおうせいしん  
海王星神ネプチューン

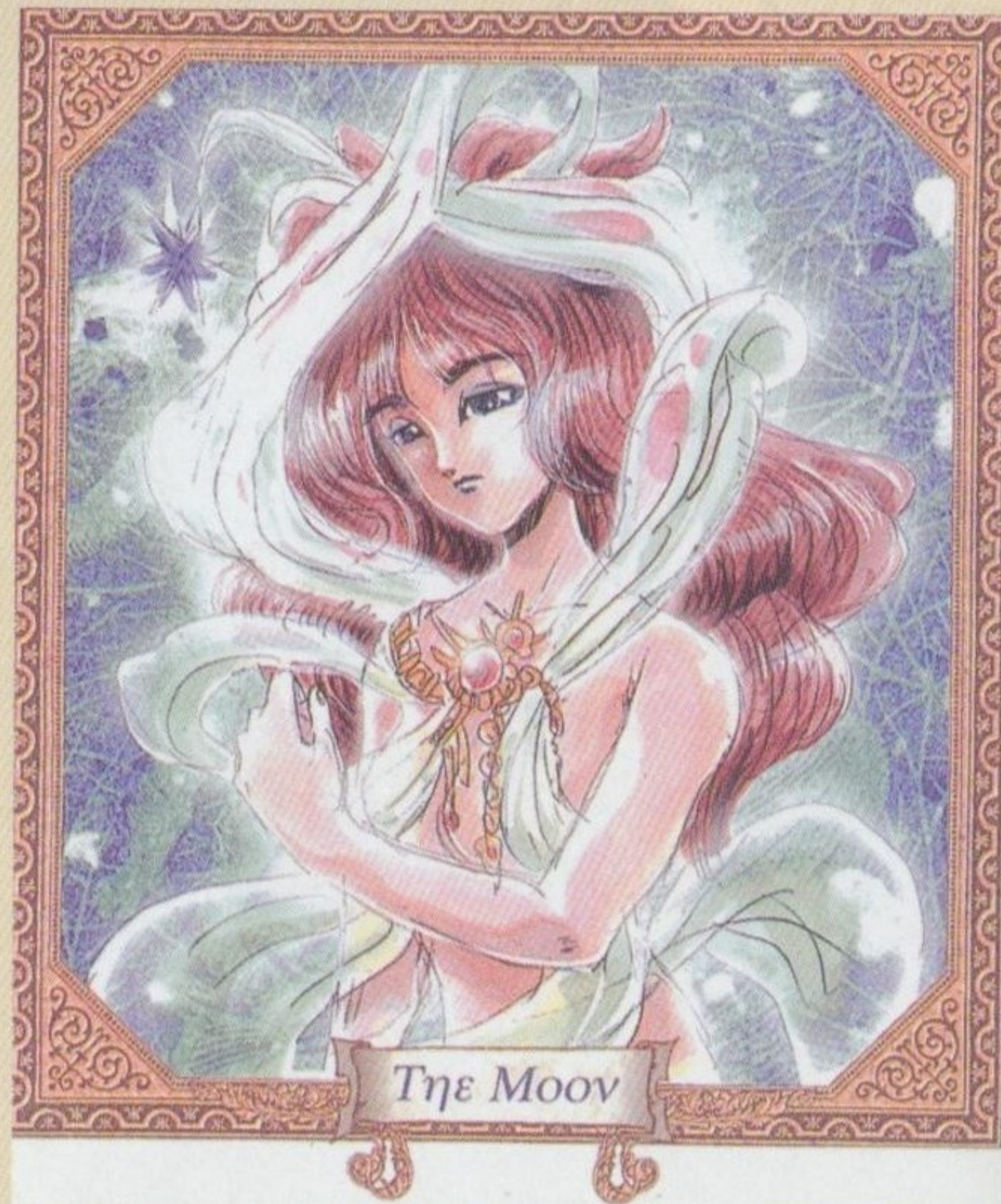
めいおうせいしん  
冥王星神ハーデス





### 太陽神ソル Sol

太陽神ソルは獅子宮 (7/23~8/22) の守護星。また、十星神を統べるリーダーでもある。ソルは、全ての生命の根源を象徴する存在で、天帝が最も信頼する神である。獅子宮に生まれた者は、ソルの影響を受け、活動的で力強いリーダーシップを発揮できる。体力、筋力、気品に優れ、戦士としての素養にも恵まれる。



### 月神ザ・ムーン the Moon

月神ザ・ムーンは巨蟹宮 (6/22~7/22) の守護星。太陽神を始めとする他の星神たちの影響下であり、受動的な性質を持つ。巨蟹宮に生まれた人間は、ザ・ムーンの影響により、受動的な性質を持つ。また、感受性が強く、直感力に優れる。



### 火星神マーズ Mars

火星神マーズは白羊宮 (3/21~4/19) の守護星。火の様に激しい気性の神で、武勇に優れる。白羊宮生まれの人間は、マーズの影響で情熱的、積極的な性質となり、体力、筋力に恵まれる。また、優れた戦士としての素養を持つ。



### 水星神マーキュリー Mercury

水星神マーキュリーは双児宮 (5/21~6/21) と処女宮 (8/23~9/22) の守護星。思考と伝達の星と呼ばれ、知能に優れた神である。双児宮と処女宮生まれの人間は、ともに知能が高いが、これはマーキュリーの影響を強く受けたためである。

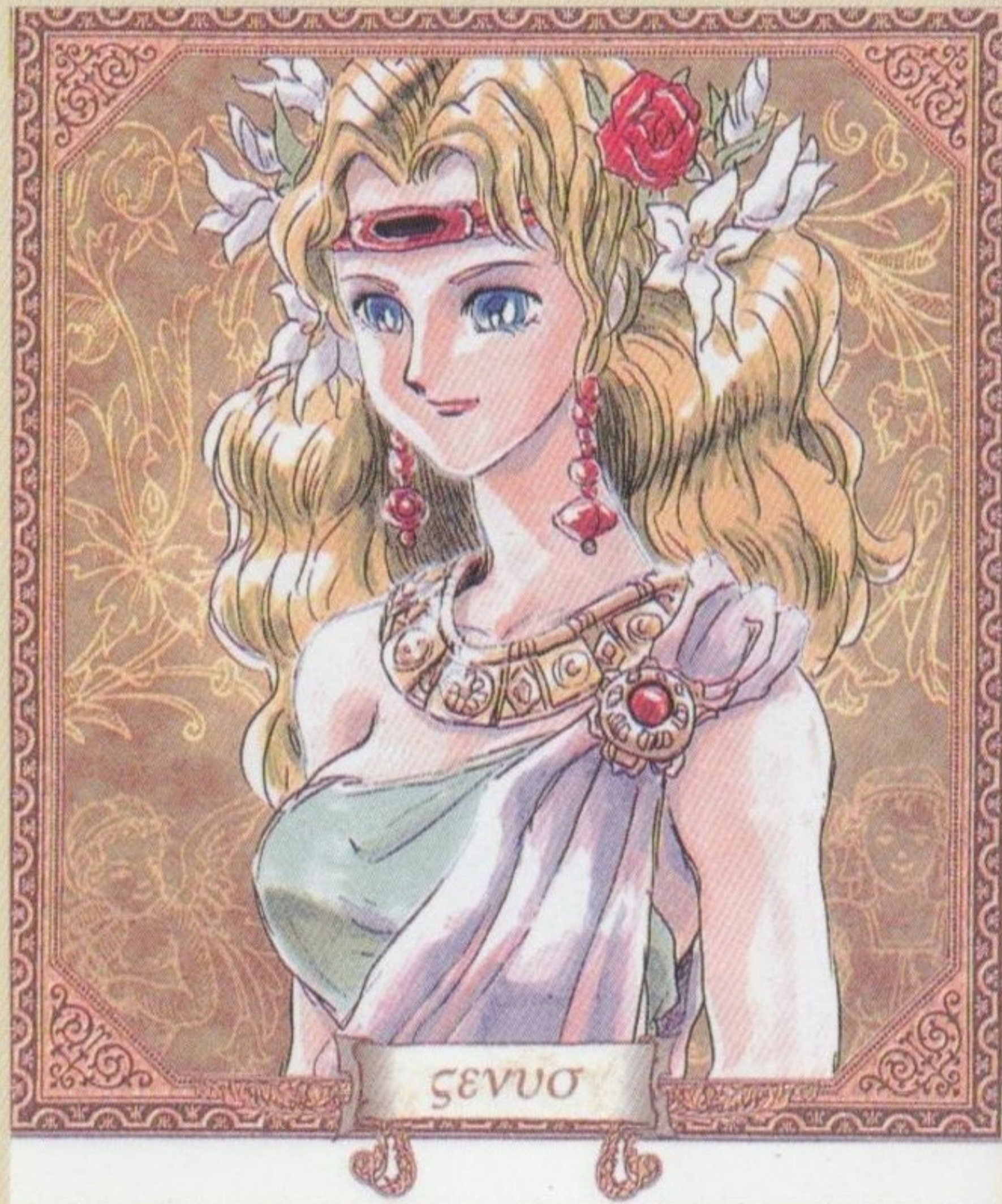




木星神ジュピター Jupiter

木星神ジュピターは人馬宮 (11/23~12/21) の守護星。深遠な知性を持ち、幸運、成功、自由などを象徴する。

人馬宮生まれの人間は、ジュピターの影響により、知能が高く、手先が器用で料理などもうまい。また、自由を愛するあまり、礼儀作法などは少々苦手である。



金星神ビーナス Venus

金星神ビーナスは金牛宮 (4/20~5/20) と天秤宮 (9/23~10/23) の守護星。ビーナスは美しい姿をした女性の神で、愛、成功、富などを象徴し、“美の神”とも呼ばれる。

金牛宮と天秤宮生まれの人間は、ともに調和を好み、争い事を嫌う。これはビーナスの性質の影響である。



土星神サターン Saturn

土星神サターンは磨羯宮 (12/22~1/19) の守護星。慎重な性格で、強い忍耐力と責任感を持つ。不幸、束縛、悲しみなど、あらゆる困難を象徴する神でもある。

磨羯宮生まれの人間は、サターンの影響で、我慢強く、モラルが高い。また、炊事、洗濯などの家庭的なことも得意。



天王星神ウラヌス Uranus

天王星神ウラヌスは宝瓶宮 (1/20~2/18) の守護星。高い知識と独創性の持ち主。また、革新、変化、飛躍などを象徴する神である。

宝瓶宮生まれの人間は、知能と感受性に優れ、手先が器用。ありふれた常識や古い習慣を嫌うため、少々へそ曲がりに見られることもある。





Neptune



Hades

### 海王星神ネプチューン Neptune

海王星神ネプチューンは双魚宮 (2/19~3/20) の守護星。直感力と感性が豊かで、深い思いやりの心を持つ。直感、信仰、抽象などを象徴する。

双魚宮生まれの人間は、ネプチューンの影響で、感受性がとても強く、信仰心も篤い。反面、神経が過敏で傷つきやすい場合がある。

### 冥王星神ハーデス Hades

冥王星神ハーデスは天蠍宮 (10/24~11/22) の守護星。始まりと終わり、消滅と再生を象徴する神である。

天蠍宮生まれの人間は、無口でおとなしい外見と対象的に、強い精神力を持ち、魔法の能力に優れる。また、性的な魅力にもめぐまれている。

## 主人公とそのライバルたち



ARMOUR of SILK

### ◆ 娘 ◆

魔王の攻撃から都を救った勇者は、ある夜、星の神から可愛い少女を授かった。10歳になる今日まで、天界で地上の汚れとは無縁に育ってきた娘である。純白の心を持った無垢な魂を持つ娘を、立派に成人させることができるかどうかは、父親の教育一つにかかっている。しかし、娘自身も自我を持った一人の人間。必ずしも父親の思う通りには行動してくれない。





◆マルシア・シェアウエア◆

料理好きの少女。内気な性格で、自分にはをやってもダメだと思込んでいる。それだけに唯一得意とする料理には、人一倍の執念を燃やす。感受性が豊かで心優しい女の子だが、自信のなさから全てに内向的。そんな自分が嫌でたまらないようだ。お料理コンクールに優勝すれば、自分の殻を破って、明るくなれると思込んでいる。

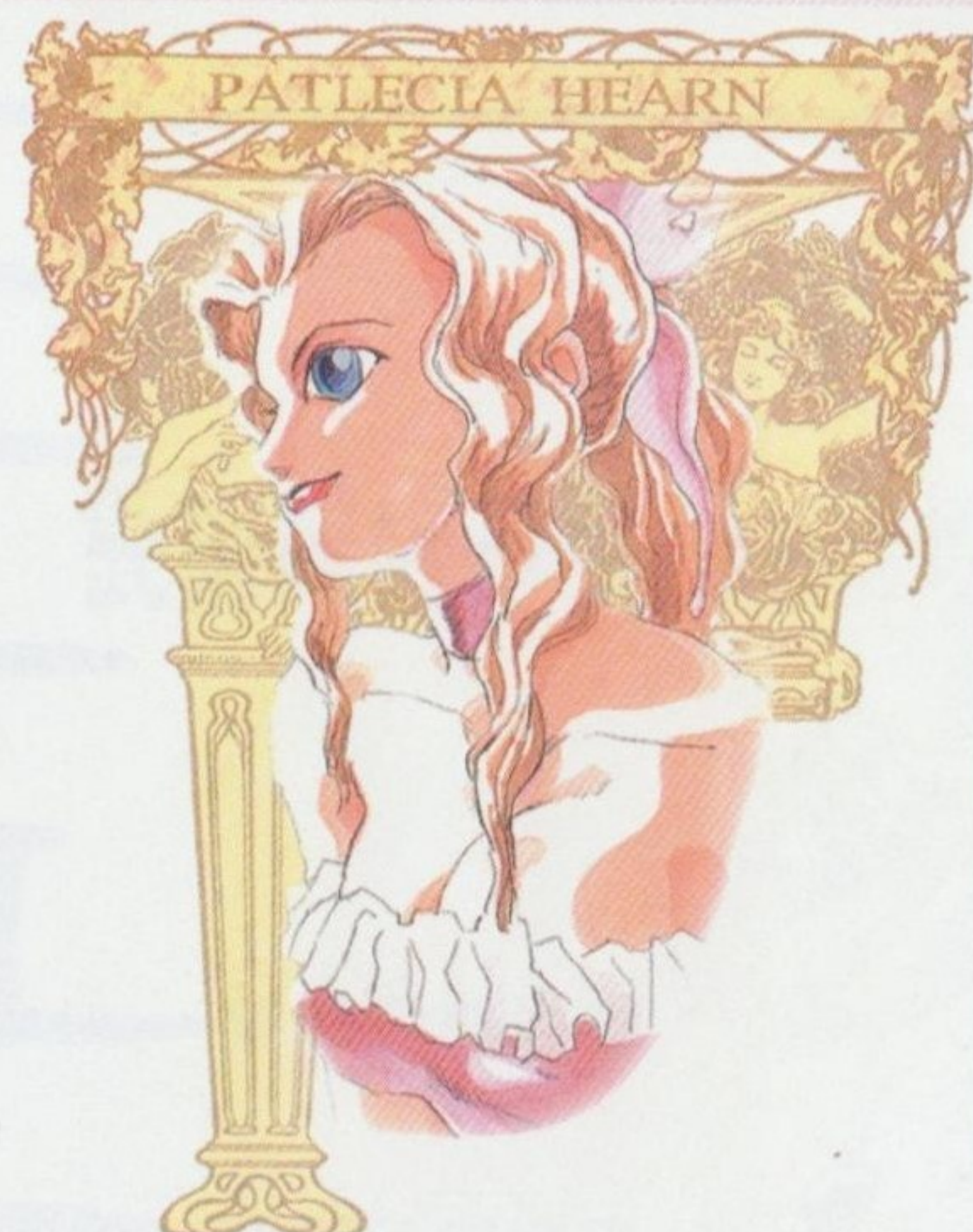
巨蟹宮生まれで、血液型はO型。細身でやや色黒の肌、しゃべるのが遅いのが特徴。好きな色・オレンジ。好きな言葉「希望」。



◆ウエンディー・ラキシス◆

魔法を志す少女。世界一の魔法使いになるのが目標。才能も熱意もあるが、おっちょこちょいな性格でつまらない失敗が多い。性格は明るく人なつこい。魔法使いのわりに少女趣味で、話し方も舌足らず。

色白で小柄。幼児体系。ケーキが大好物。好きな色はライムグリーンとピンク。双児宮の生まれで血液型B型。



◆パトレイシア・ハーン◆

社交会の花を自指す少女。都の財産家の娘。成金の父親の社交界コンプレックスから、徹底した英才教育を受け、子供の頃からレディの気品を身につけてきた。負けず嫌いな性格で、同じ社交界を自指す女の子には、徹底したライバル意識を燃やす。

ダンス、絵画の他、スピーチや歌も得意。抜けるような白い肌と、鮮やかなブロンドヘア、長身で素晴らしいプロポーションを誇る。

白羊宮生まれで、血液型はAB型。好きな色はパーマネントレッド。



◆アニータ・カサンドラ◆

剣士を志す少女。地方の騎士の娘で、幼い頃から剣の修行を積む。12歳の時、都の商人の養女となり上京。義父とは、成人するまでに剣士として名を上げなければ、商人を継ぐ約束をしている。そのため、武闘会には毎年参加、勝利への執着は強い。武器屋のアルバイトは、商人修行と剣の勉強を兼ねたものとか。赤い髪、派手な顔立ちに似ず、真面目でさっぱりとした性格。女の子としては長身、筋肉質。獅子宮生まれで血液型はA型。好きな色は銀色。好きな言葉は「勇気」。





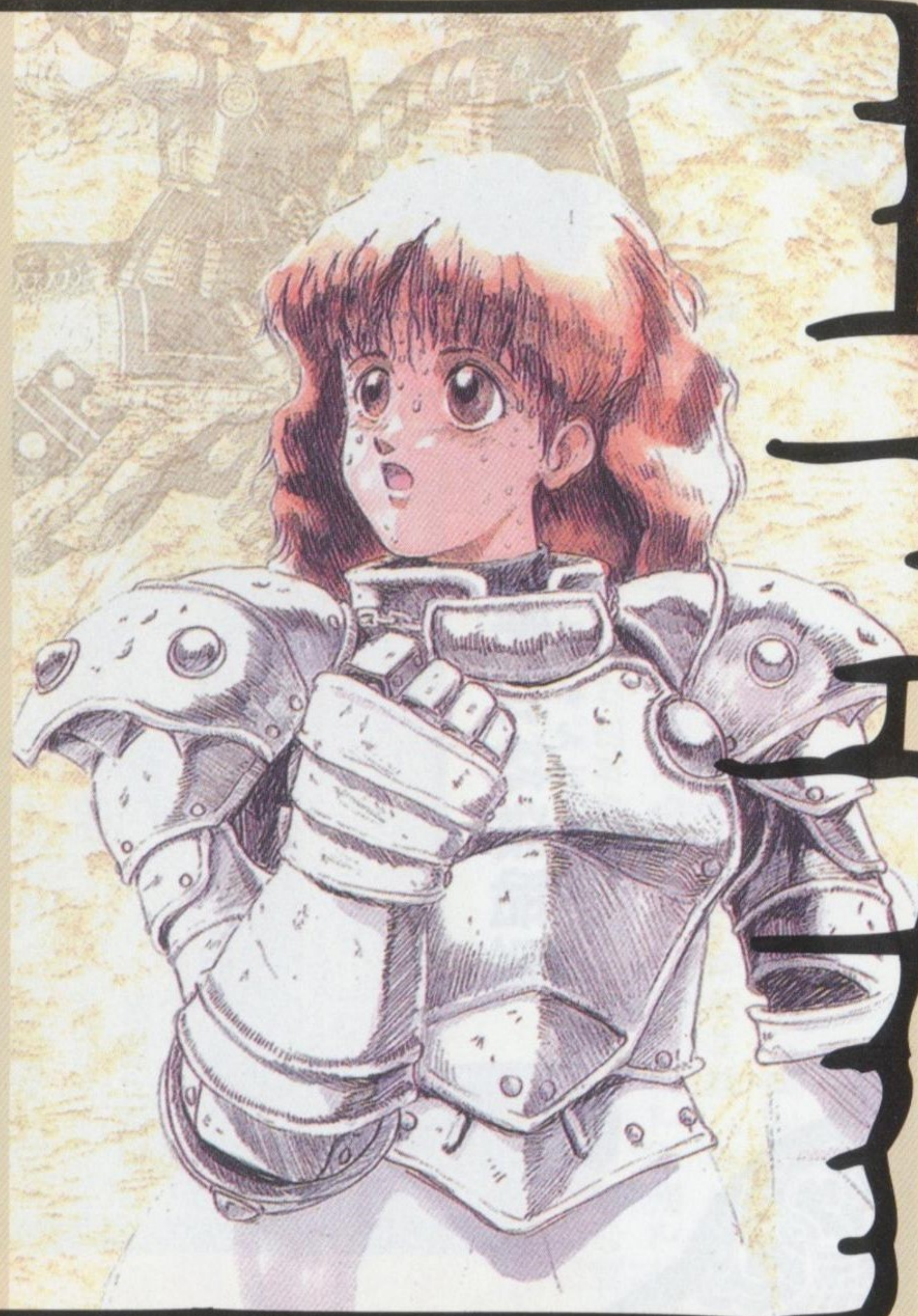
むしやしゅぎょう  
武者修行マップ

とうぶしんりんちたい  
東部森林地帯

せいぶさばくちたい  
西部砂漠地帯

ほくぶさんがくちたい  
北部山岳地帯

なんぶすいごうちたい  
南部水郷地帯















ほくぶひょうざんちたい  
北部氷山地帯

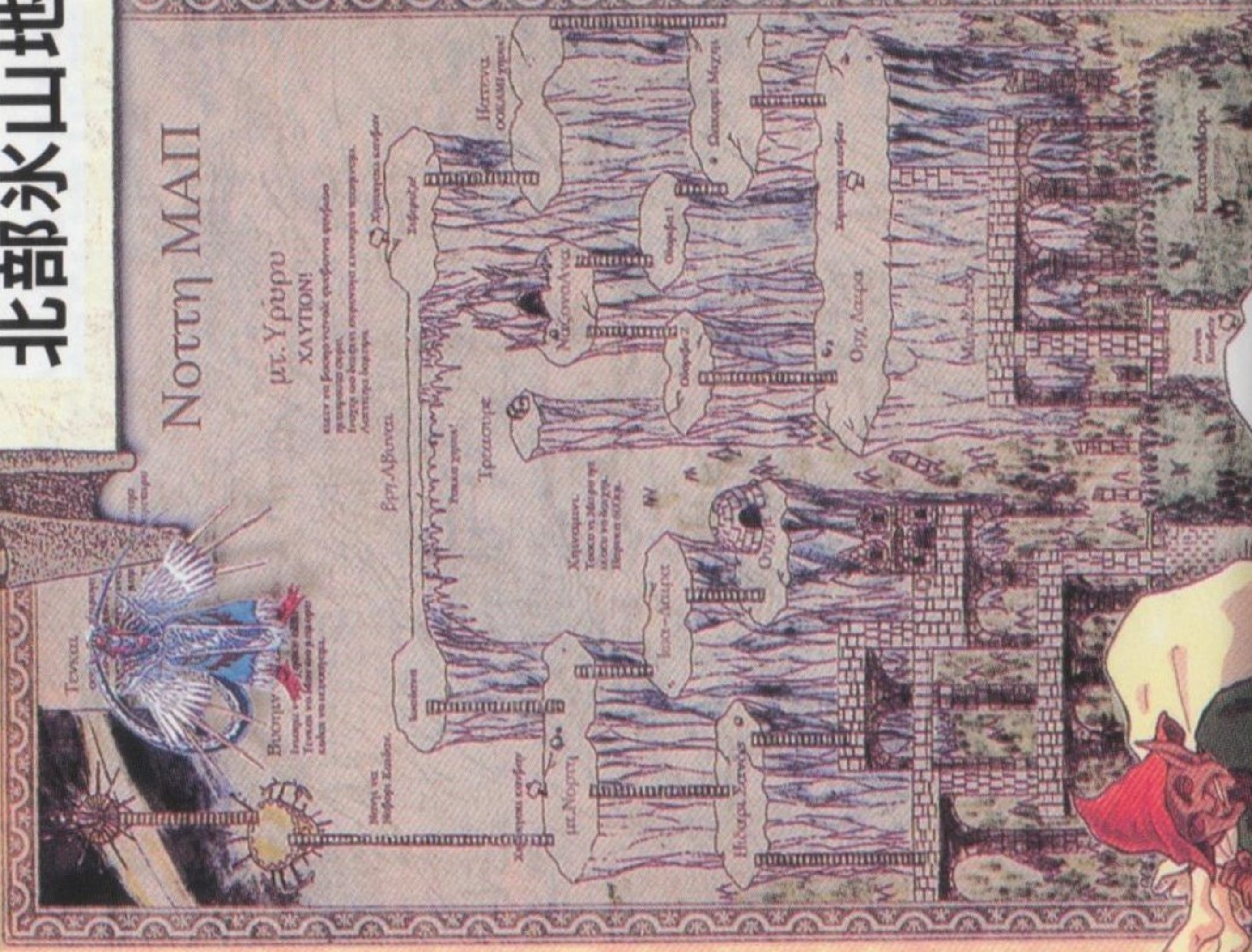
アミーバ



オオカミ



銀色オオカミ



人ざらい



アイスボール



スノーオーク

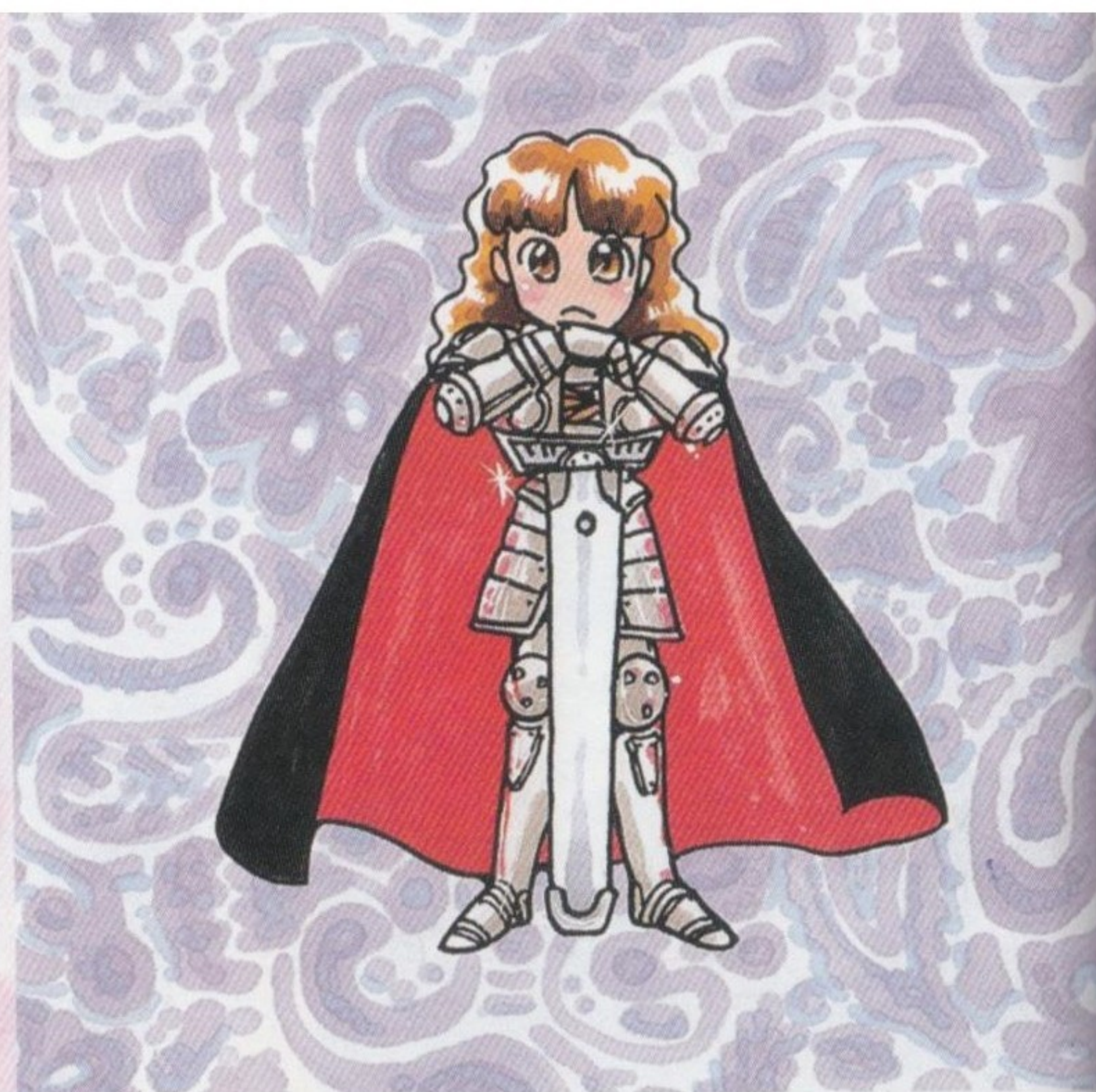


また北にそびえ立つウルル山脈は、古来から霊山として人々の信仰を集めている。山頂には「武神のほくら」と言う古い祭壇があるが、山頂付近には危険なオオカミ達が多く、近づくものはいない。









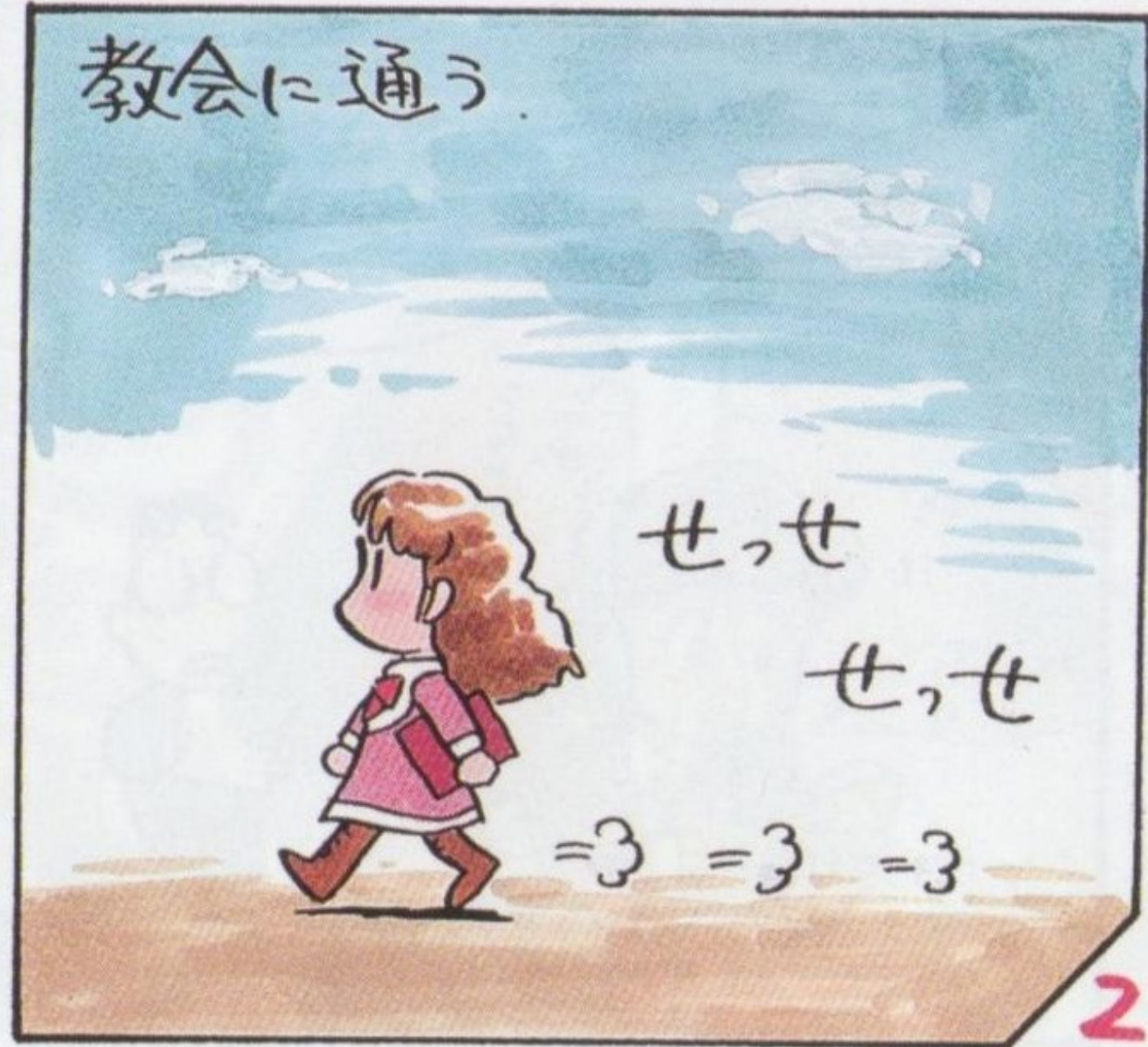
スケジュールの決定



ひぐちきみこ



パパは心配症



髪結い





妖精の集い



お菓子好き好き理系娘





ここだけの話



PRINCESS  
MAKER 2



ここ下けの高



# PRINCESS MAKER 2





せっていしりょう  
設定資料

# PRINCESS MAKER 2

© 1993,1994 GAINAX / AKAI.Company

© 1995 MICRO CABIN CORP.

マイクロキャビン®