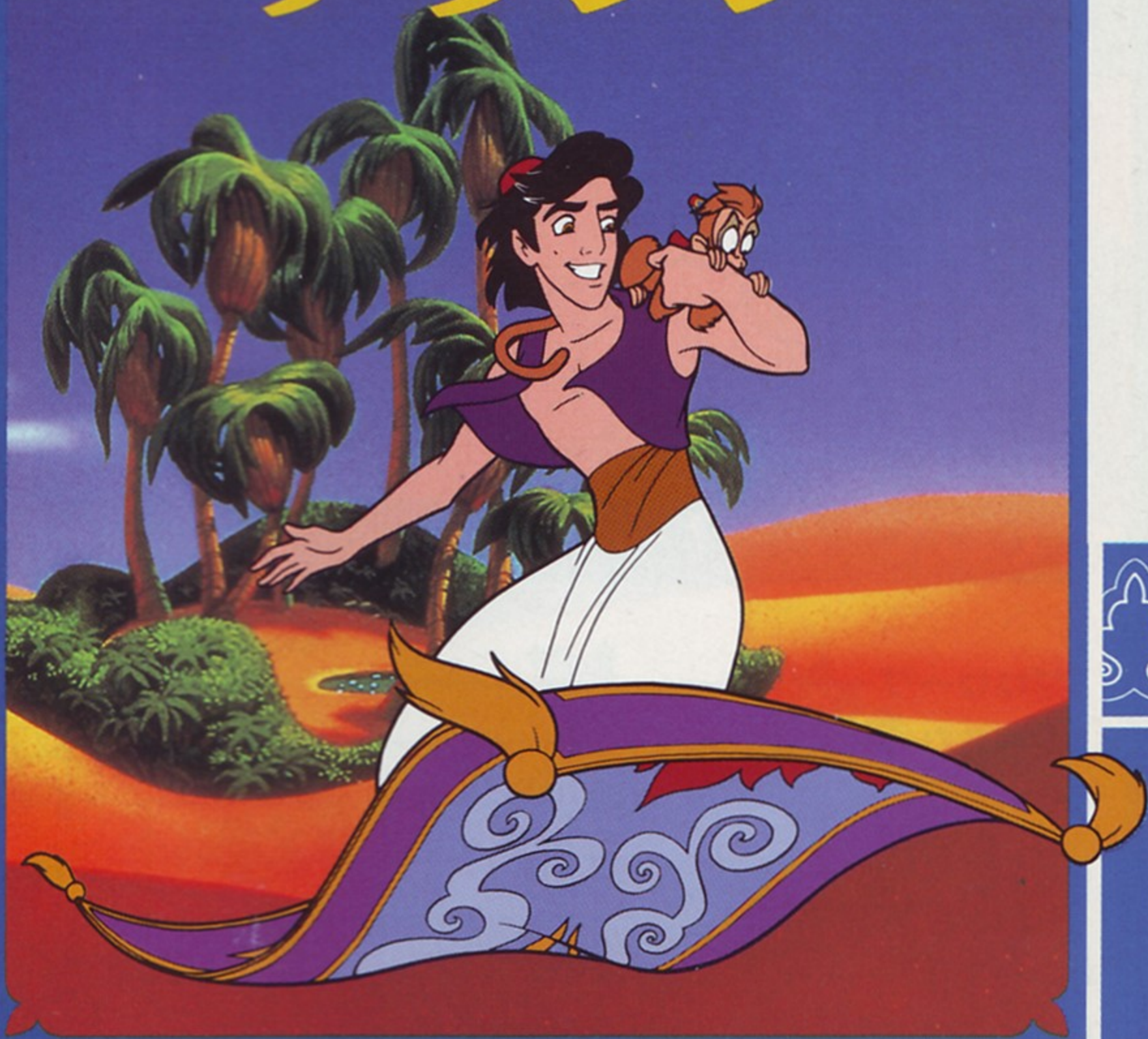


取扱説明書

Disney's **Aladdin**
アラジン

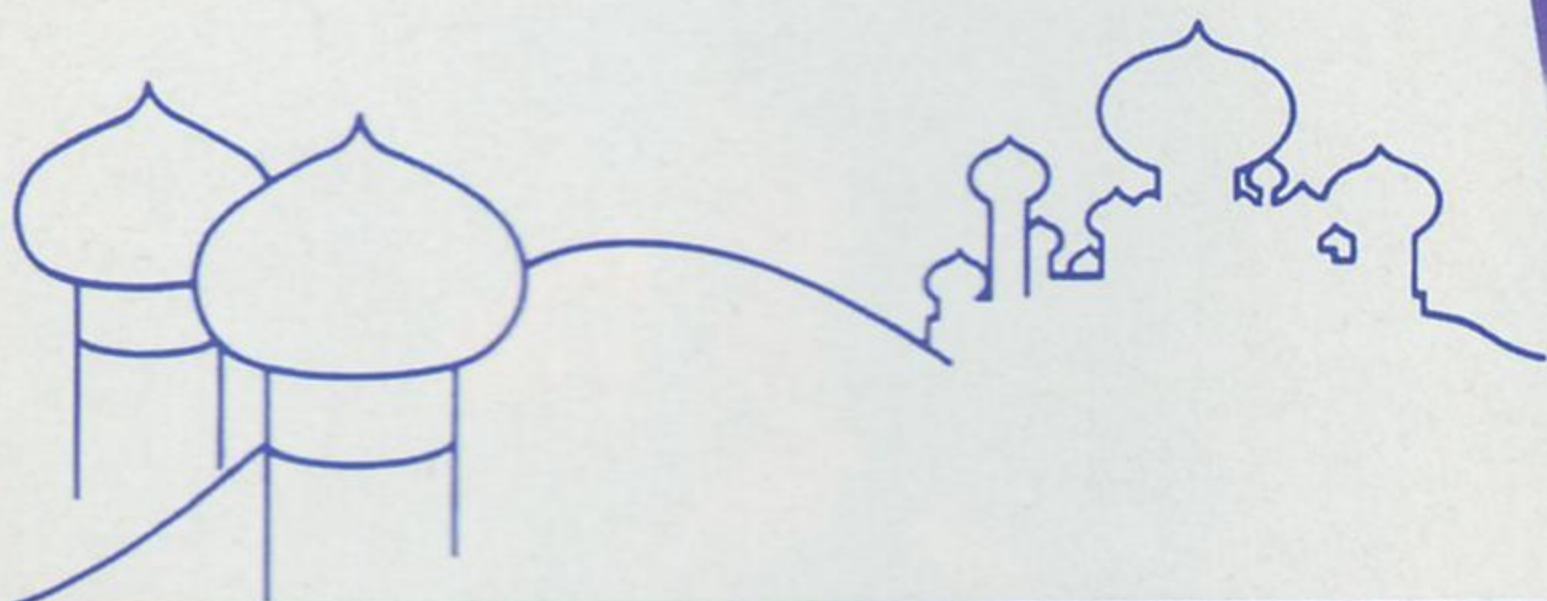


Disney
SOFTWARE

Virgin

SEGA

このたびはメガドライブカートリッジ
『アラジン』をお買い上げいただき
誠にありがとうございました。
ゲームを始める前に
この取扱説明書をお読みいただきますと
より楽しく遊ぶことができます。



CONTENTS

もくじ

プロローグ	4
キャラクター紹介	6
ゲームスタート	8
プレイ画面の見方	10
ダウン&再スタート	11
操作方法	12
アイテム	16
コンティニュー&ショップ	17
ステージクリア後に...	18
ステージ紹介	19
使用上のご注意	22



あい ^{ぼうれん} 愛は冒険を生む。
 ぼうれん ^{あい} 冒険が愛を育てる。



はる ^{むかし} 遙か昔のアラビアの都

アゲラバ。

まず ^{こころやさ} 貧しくとも心優しく ^{せいねん} 青年アラジンが
 くり ^{ひろ} 繰り広げるファンタジックな大冒険!!

ランプの魔人 ^{まじん} ジーニーや魔法の絨毯、
 あいぼう ^{ちから} 相棒アブーも力を合わせて ^{だいかつやく} 大活躍!!



アラビヤ

はるか昔、アラビアの果てしない砂漠に囲まれた神秘と魅惑の都アグラバ。

活気に満ちたアグラバの下町を走り抜けていく、ひとりの若者がいました。

彼の名はアラジンといい、相棒の猿アブーと一緒に盗みを働いたため今日も役人たちに追われていたのです。

アラジンは貧しい盗人でしたが、自分より貧しい子供たちと出会えば、必死で盗んだパンさえも分け与えてしまうような優しい心の持ち主でもありました。

そして心の中には“いつか大金持ちになって街を見下ろす美しい宮殿で暮らしたい”という夢を持っていました。

アグラバの宮殿に仕える、悪徳右大臣ジャファー。

彼は砂漠のどこかに眠るといわれる“魔法のランプ”を探し出そうとしていました。

なぜなら、どんな願い事でもかなうという魔法のランプを使えば、アグラバはおろか世界すべての国々をも征服することができるからです。

苦勞の末、ランプのある洞窟の入口をすでに見つけていたジャファーでしたが、彼はその洞窟に入ることはできなかったのです。

そう、その洞窟に入れるのはこの世でただ一人。

貧しくとも清い心を持った“ダイヤの原石”のような人間だけだったのです……。

ある日、いつものように市場へ来ていたアラジンは、盗人として捕まりそうになっている美しい娘を見かけました。

一目でその娘に惚れてしまったアラジンは、機転をきかせて彼女を助け出し、自分の隠れ家に案内しました。

ジャスミンと名乗ったその娘は、実はアグラバ王国のサルタン（国王）の娘、つまり王女だったのです。

彼女は、法律によって期限を迫られる結婚と、籠の鳥のような不自由な生活に耐え切れなくなって、宮殿を抜け出してきたのです。

身分を隠しながらアラジンと語り合ううち、彼の純粋さに心を引かれていくジャスミンでしたが、それも束の間、アラジンの隠れ家に乗り込んできた憲兵たちに追われ、ふたりは引き離されてしまいます。

しかし、夢と希望をついに見つけたアラジンの心は、彼がこれから挑もうとしている冒険を前にして、輝きを増し始めていました。

そう、あたかも“ダイヤの原石”のように……。

Disney's Aladdin



キャラクター紹介

アラジン Aladdin

アグラバの下町に暮らす、貧しくとも心は純粋な優しい青年。夢と希望にあふれる、磨けば輝くダイヤの原石のような心の持ち主。ジャスミンとの出会いと、ジャファアの陰謀によって彼の運命は大きく変わり始める。



ジャスミン Jasmine

アグラバ王国の王女。チャーミングで、意思の強い現代的なプリンセスである。王宮を抜け出してアラジンに出会い、彼の純粋さに心を引かれていく。



アブー Abu



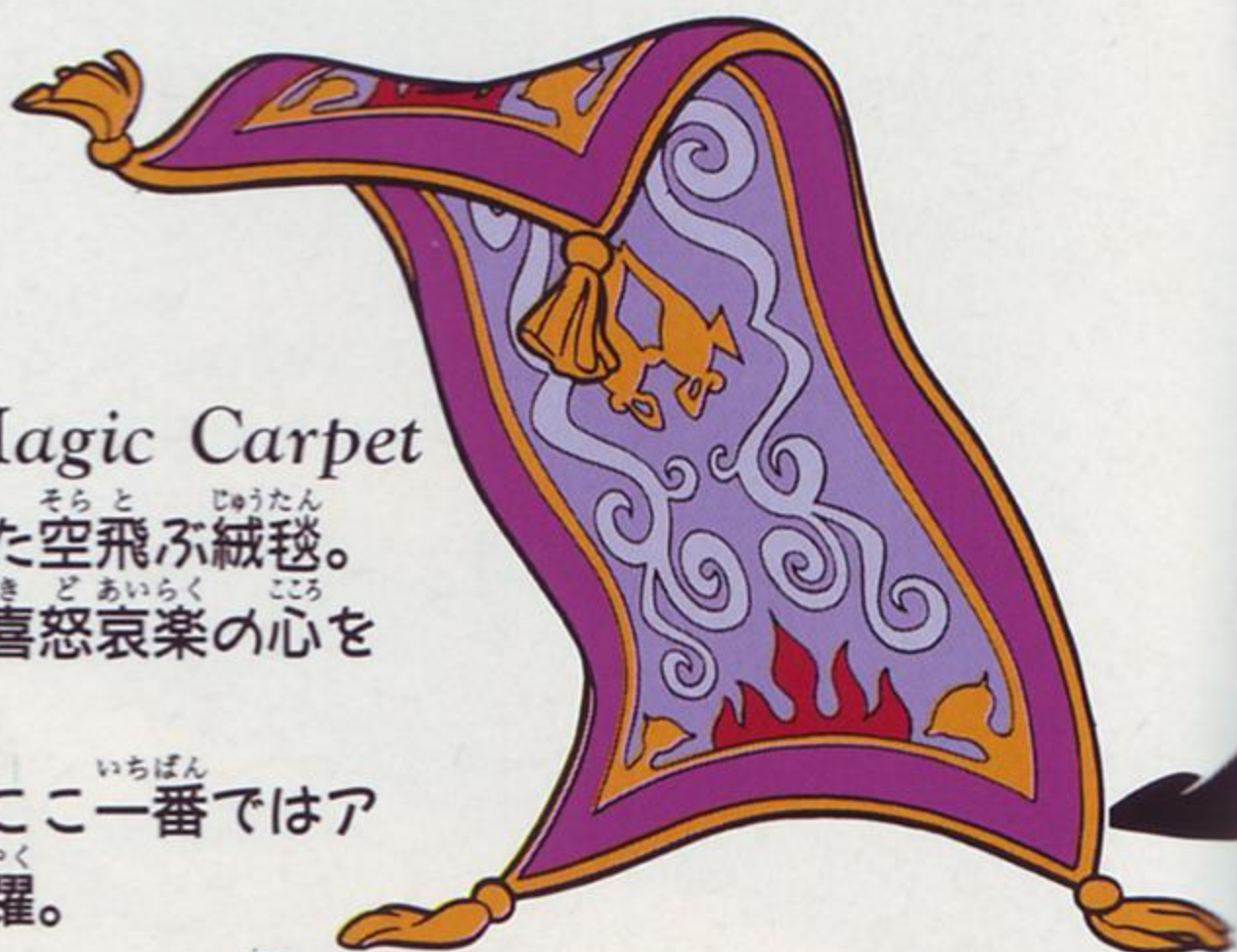
アラジンのペット、というよりは相棒のような猿。盗みの腕はピカイチで好奇心が強い。

アラジンのことを人一倍心配する良き相棒。

魔法の絨毯 Magic Carpet

魔法の洞窟で出会った空飛ぶ絨毯。人間と同じように、喜怒哀楽の心を持っている。

シャイなようだが、こころ一番ではアラジンを助けて大活躍。





ジーニー Genie

いちまんねん あいだ まほう
一万年もの間、魔法のランプ
に閉じ込められていた魔人。
サービス精神旺盛でアラジンに
よ じょげんしゃ
としては良き助言者である。
かれ ゆいいつ なや じぶん いし
彼の唯一の悩みは、“自分の意思では
うご 動けない” こと。



イアーゴ Iago

ジャファーといつも一緒にい
るオウム。

わるちえ はたら
悪知恵を働かせたり、
ジャファーに助言したりと
かつやく
活躍する。

ジャファー Jafar

きゆうでん つか う だいじん
アグラバの宮殿に仕える右大臣だ
が、おうこく しはい
が、王国の支配のみならず世界征
ふく たくら さくぼう か
服までも企む策謀家。

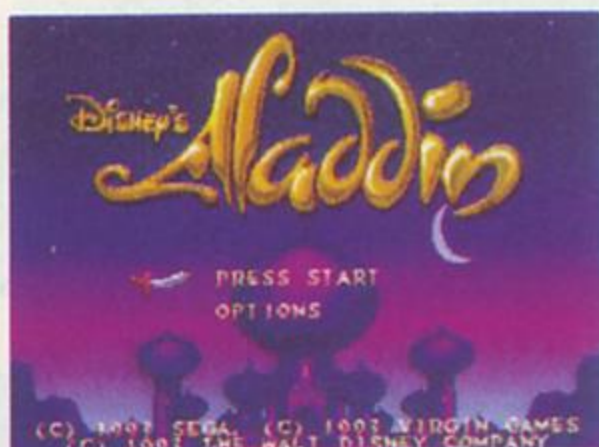
や ぼうじつげん まほう て
野望実現のため魔法のランプを手
に入れようと、アラジンを罠には
める。

Disney's Aladdin



ゲームスタート

タイトル画面^{がめん}



タイトル画面^{がめん}では刀^{かたな}マークを方^{ほう}向^{こう}ボタン△▽で動か^{うご}かしてメニューをセレクトします。

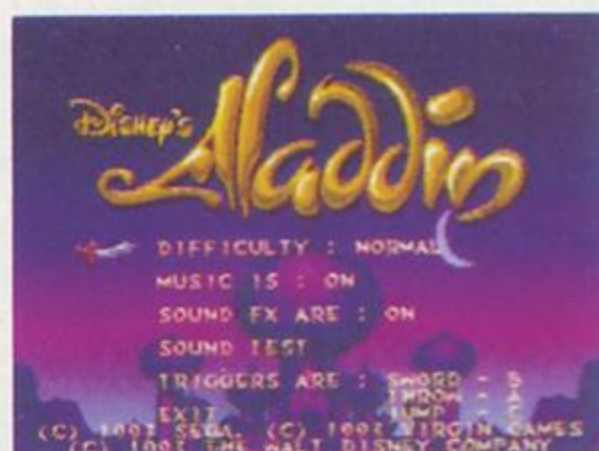
ABCボタンのいずれか^{つぎ}で次の画面^{がめん}へ進^{すす}みます。

PRESS START OPTIONS

ゲームがスタートします。
オプション画面^{がめん}になります。

★オプション画面^{がめん}に進^{すす}まずにスタートしたときのゲームの難^{なん}易^{いど}度は「NORMAL」になっています。

オプション画面^{がめん}



オプション画面^{がめん}ではゲーム中^{ちゅう}の設定^{せってい}変更^{へんこう}などができます。

方向^{ほうこう}ボタン△▽でメニューをセレクト、ABCボタンのいずれか^{せってい}で設定^かが変わります。

★スタートボタンを押^おすとタイトル画面^{がめん}に戻^{もど}ります。

★オプション画面^{がめん}の各^{かく}メニューは次のページ^{つぎ}の通り^{とお}です。





DIFFICULTY

ゲームの難易度なんいどを変えられます。

PRACTICE 練習れんしゅうモードです。

トライ数すう 6回かい / リンゴ15コでスタート

NORMAL 通常つうじょうのモードです。

トライ数すう 4回かい / リンゴ10コでスタート

DIFFICULT 難むずかしいモードです。

トライ数すう 3回かい / リンゴ5コでスタート

MUSIC IS

ゲーム中の音楽ちゅう おんがくの ON/OFF ができます。

SOUND FX ARE

ゲーム中の効果音ちゅう こうか おんの ON/OFF ができます。

SOUND TEST

ゲーム中の音楽ちゅう おんがくと効果音こうか おんが聞きけます。

方向ボタン△▽で曲きょくをセレクトしてAボタンで演奏えんそうです。

BボタンかCボタンで元もとの画面がめんに戻もどります。

TRIGGERS ARE

ABCボタンの設定せっていを6種類しゅるいの中なかからセレクトできます。

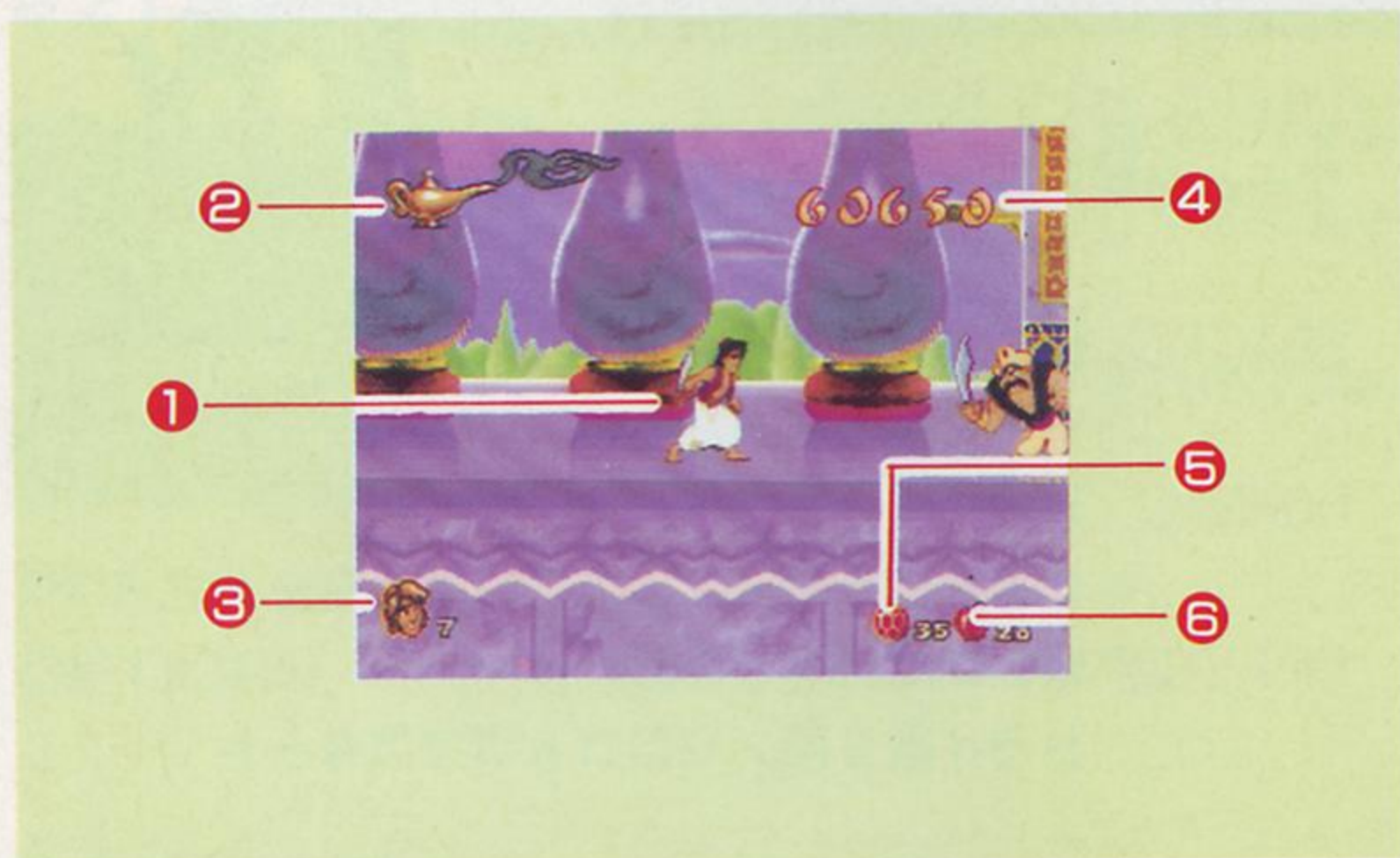
EXIT

タイトル画面がめんに戻もどります。

Disney's Aladdin



プレイ画面の見た方



① アラジン

プレイヤーが操作するこのゲームの主人公です。

② ライフメーター

ランプの煙の長さがアラジンの体力であるライフ量です。

③ 残りトライ数

トライ数が残っていればゲームを続けてプレイできます。

④ スコア

アイテムなどを手に入れると増えていきます。

⑤ 宝石のストック数

アラジンが持っている宝石の数です。

⑥ リンゴのストック数

アラジンが持っているリンゴの数です。





ダウン&再スタート

アラジンのダウン



ライフであるランプの煙がなくなつたときにアラジンがダメージを受けると「ダウン」になり、残りトライ数がひとつ減ってしまいます。

★ダウンするとリンゴのストック数は、スタートしたときの数に戻されてしまいます。

再スタート&ジーニーのポット



ステージの途中に置いてある青い大きなポット。

この前をアラジンが通過するとポットが回転して、ジーニーの顔が現れます。



こうしておけば、残りトライ数がある限り、もしアラジンがダウンしても最後に通過したポットの前から再スタートできるようになります。

★ポットを通過しないでダウンすると、再スタートはそのステージの最初からです。

Disney's Aladdin



操作方法

『アラジン』は1人用のゲームです。
 コントロールパッドを本体のコントロール端子1にきちんと接続してプレイしてください。



- ★従来の3ボタンパッドでもプレイできます。
- ★このゲームではXYZボタンは使用しません。

スタートボタン ポーズ・ポーズ解除

方向ボタン ◀▶



アラジンが左右に移動する
 ロープや天井にぶら下がり
 ながら左右に移動する



立ち止まらずに駆け
 抜ければ焼石の地面
 でもダメージを受けない



ほうこう
方向ボタン▲



うえ ほう ちけい み
上の方の地形を見ることができる

ロープにつかまって^{のぼ}る

ほうこう
方向ボタン▼



アラジンが^ふ伏せる

した ほう ちけい み
下の方の地形を見ることができる

ロープを^お降りる

Aボタン



て 入 いた りんご を 投げ て
けんぺい まもの げきたい
憲兵や魔物を撃退できる

Bボタン



かたな ふ じゃまもの げきたい
刀を振って邪魔者を撃退する

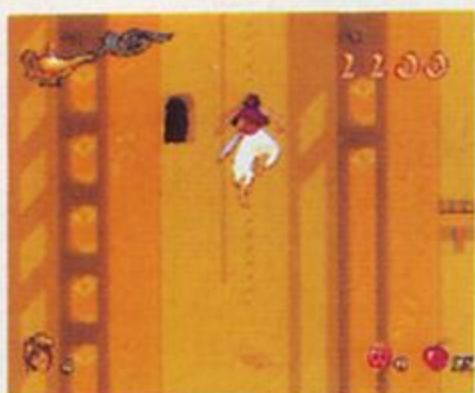
けんぺい な
憲兵などが投げつけてきたナイフを
かたな はじ かえ
刀で弾き返すことができる

Disney's Aladdin

Cボタン



アラジンがジャンプする
お押しつづける時間によって
ジャンプの高さが変わる



ロープや天井に向かって
ジャンプするとぶら下がれる



フラッグポールに向かって
ジャンプすると回転ジャンプ



魔法の絨毯に飛び乗る

魔法のロープにつかまる

ほうこう 方向ボタン▲+Bボタン



左右に刀を振りまわす
まわりを囲まれたときに有効

Cボタン→Aボタン



ジャンプしながらリンゴを^な投げる
^{ふだん}普段より^{とお}遠くへ^な投げられる

Cボタン→Bボタン



ジャンプしながら^{かたな}刀を^ふ振る
^{あいて}相手が^{たか}高い^{いち}位置にいるときに^{ゆうこう}有効

^{ほうこう}方向ボタン▼+Aボタン



かがんでリンゴを^な投げる
^{あいて}相手が^{ひく}低い^{いち}位置にいるときに^{ゆうこう}有効

^{ほうこう}方向ボタン▼+Bボタン



かがんで^{かたな}刀で^つ突く
^{かたな}刀の^{とど}届く^ま間合いが^{なが}長くなる

Disney's Aladdin



アイテム

アイテムにはステージクリアのために必要な物や、アラジンの冒険を有利にしてくれる物などがあります。

リンゴ



リンゴのストック
数が1コ増える

アラジンマーク



残りトライ数がひとつ増える

ほうせき 宝石



手持ちの宝石が1コ増える

ジーニーマーク



ボーナススロットをプレイできる

ハート



アラジンのライフを少し回復する

アブーマーク



アブーのボーナスステージに進める

ブラックランプ



爆発して邪魔者にダメージを与える

はんしん 半身のスカラベ



あるステージをクリアするために必要

たてぶえ 縦笛



これを取ると魔法のロープが使える

アップルスライス



このスライス4コでリンゴが+1コ



コンティニュー&ショップ

コンティニュー^{がめん}画面



残り^{のこ}トライ数^{すう}が0のときにアラジンがダウンすると、コンティニュー画面になります。

コンティニューを使い果たして^{つか}ダウンするとゲームオーバーです。

方向ボタン^{ほうこう}▷でYES

ダウンしたステージの最初^{さいしよ}から再スタート^{さい}できます。

方向ボタン^{ほうこう}◁でNO

再スタート^{さい}しないでタイトル画面^{がめん}に戻^{もど}ります。

行商人^{ぎょうしょうにん}のショップ



行商人^{ぎょうしょうにん}はアラジンが近づくとショップ^{ちか}を開いて、宝石^{ひら}と交換^{ほうせき}に便利な物^{こうかん}を売^{べん}ってくれます。

欲しい物^ほの前^{もの}で方向ボタン^{まへ}▷を押し^{ほうこう}せば買物^おはOKです。

アラジンマーク

宝石^{ほうせき}5コでアラジンのトライ数^{すう}がひとつ増えます。

Wish

宝石^{ほうせき}10コでコンティニューの数^{かず}がひとつ増えます。



Disney's Aladdin



ステージクリア後に…

ボーナススロット



アラジンが「ジーニーマーク」を手に入れると、ボーナススロットをプレイできます。

その前のステージで手に入れたマークの数だけ挑戦できます。

★スロットはABCボタンのいずれかでストップします。



残りトライ数がひとつ増える



リンゴのストック数が5つ増える



手持ちの宝石が1つ増える



これが出ると強制的にスロット終了

ボーナスステージ



アラジンが「アブーマーク」を手に入れると、ボーナスステージに進むことができます。

アブーを操作して、いろいろなアイテムを手に入れてください。

★操作はアラジンと同じですが、リンゴは投げられません。

★アブーがダメージを1回でも受けるとステージ終了です。





ステージ紹介

アグラバの街角

AGRABAH MARKET



アラジンの冒険はアグラバの街角から始まります。

憲兵たちはもちろん、焼石を敷きつめた路地や、窓から落ちてくるツボなどにも注意が必要です。

砂漠

THE DESERT

魔法の洞窟に入るために必要な魔法のスカラベを求めて、アラジンは危険な砂漠へと向かいます。動物の骨やヤシの木を足場にして進んでいきましょう。



アグラバの屋根の上

AGRABAH ROOFTOPS

魔法のロープやフックポールを利用して、家々の屋根の上を乗り越えていきます。

ステージの最後には憲兵隊長が待ち構えています。



Disney's Aladdin

サルタンの^{きゅうでん}宮殿の^{ちかろう}地下牢 SULTAN'S DUNGEON

憲兵^{けんぺい}に^{つか}捕まり、^{しか}トラップが仕掛
けられた^{きゅうでん}宮殿の^{ちかろう}地下牢に閉じ込め
られてしまったアラジン。

モンスターやコウモリを^{げきたい}撃退し
つつ^{だっしゅつ}脱出を^{ところ}試みます。



魔法^{まほう}の^{どうくつ}洞窟 CAVE OF WONDERS



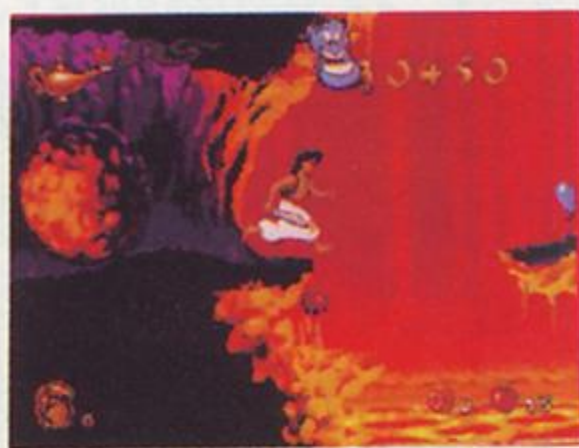
魔法^{まほう}のランプの^{ねむ}眠るこの^{どうくつ}洞窟の
途中^{とちゅう}で、アラジンは^{たの}頼もしい^{なかま}仲間
に出会うことになります。

^{あか}赤い^{きょうぞう}胸像を^{こわ}壊していけば、^きルートは^{ひら}切り開かれるでしょう。

脱出^{だっしゅつ} THE ESCAPE

魔法^{まほう}のランプは^て手に入れたもの
の、^{だいじしん}大地震で^{どうくつ}洞窟の中に^{なか}溶岩が^{ようがん}あ
ふれ出^だしてきます。

^や焼けつく^{いわ}岩を^さ避けながら、^{ようがん}溶岩
の^{いけ}池を^と飛び越えて^こいきます。



そらと ^{じゅうたん}
空飛ぶ絨毯

RUG RIDE



^{かんいっぱつ} 間一髪、^{まほう} 魔法の^{じゅうたん} 絨毯に^と 飛び乗る
ことができたアラジンに、^{ようがん} 溶岩が
^{おおなみ} 大波のように^{おそ} 襲いかかります。
^{まじん} 魔人の^{しじ} 指示に従って、^{したが} 行く手を
^{おおいわ} さえぎる大岩を避けてください。

^{なか}
ランプの中

INSIDE THE LAMP

^{どうくつ} 洞窟に^と 閉じ込められてしまった
アラジンは、^{なか} ランプの中の^{ふしぎ} 不思議
^{せかい} な世界に^す 吸い込まれてしまいます。
トラップだらけの^{なか} ランプの中を
^{しんちょう} 慎重かつ^{だいたん} 大胆に^{すす} 進んでいきます。

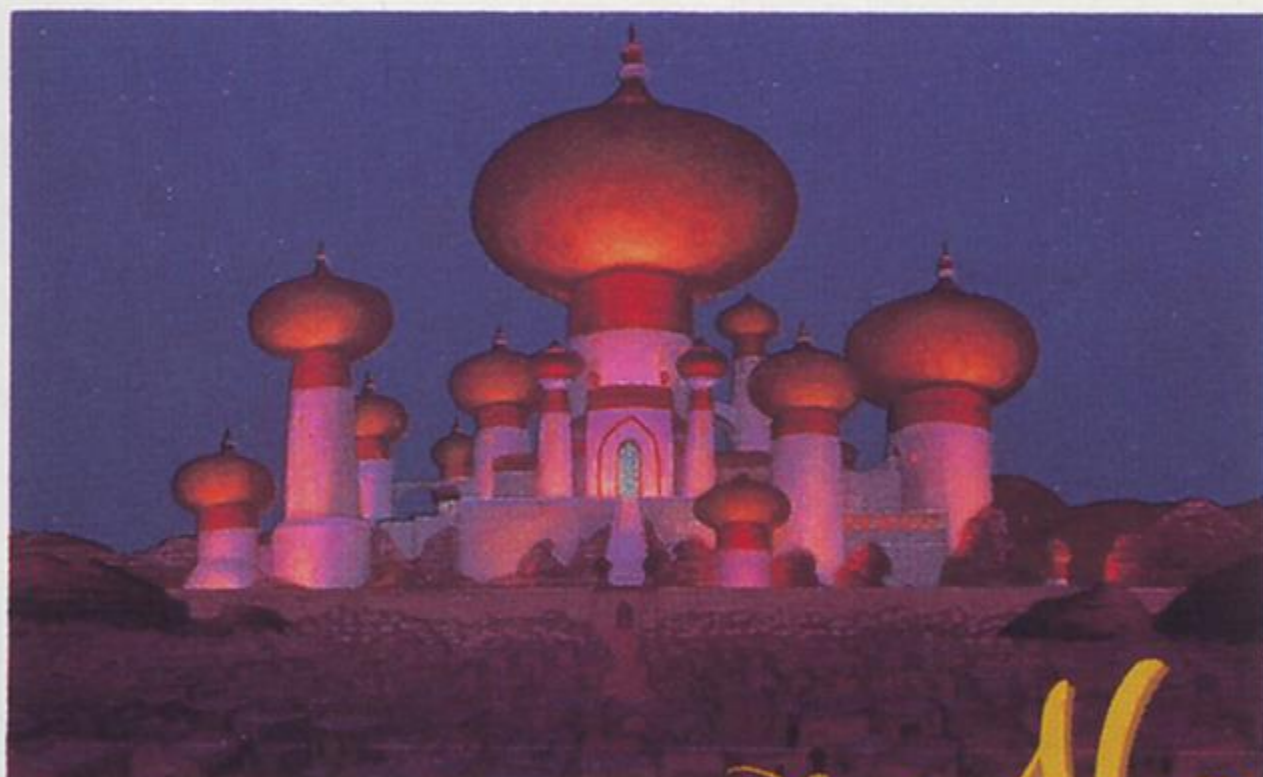


^{きゅうでん}
サルタンの宮殿

SULTAN'S PALACE



ついに、アラジンは^{まほう} 魔法の^て ランプを手にして、^{きゅうでん} アグラバの宮殿へ
と^の 乗り込んでいきます。
^{きゅうでん} 宮殿の^{ちか} 地下にある^{ジャファー} ジャファーの
^{へや} 部屋には^{アイーゴ} アイーゴがいるはずです。



Disney's Aladdin

使用上のご注意

●電源OFFをまず確認!

カートリッジを抜き差しするときは、必ず本体の電源スイッチをOFFにしておいてください。



●カートリッジは精密機器!

落とすなどの強いショックを与えないでください。また、分解は絶対にしないでください。



●端子部には触れないで!

カートリッジの端子部に触れたり、水で濡らしたりすると、故障の原因になります。



●保管場所に注意して!

カートリッジを保管するときは、極端に暑いところや寒いところ、湿気の多いところを避けてください。



●ゲームで遊ぶときは

ゲームで遊ぶときは、部屋を明るくし、なるべくテレビ画面から離れてください。また、健康のため、1時間ごとに10~20分の休憩をとり、疲れているときや睡眠不足でのプレイは避けてください。

●薬品を使って拭かないで!

カートリッジの汚れを拭くときに、シンナーやベンジンなどの薬品を使わないでください。



健康上のご注意

ごくまれに強い光の刺激や点滅、テレビ画面などを見ていて、一時的に筋肉のけいれん・意識の喪失等の症状を起こす人がいます。こうした経験のある方は、ゲームで遊ぶ前に必ず医師と相談してください。また、ゲーム中にこのような症状が起きたときは、すぐにゲームをやめ、医師の診察を受けてください。

メガドライブをプロジェクションテレビ（スクリーン投影方式のテレビ）に接続すると、残像光量による画面焼けが生じる可能性があります。そのため、接続しないでください。

セガ



テレフォン

新作ゲームソフトや楽しい情報を、
みんなにお知らせする、
セガからのホットラインだよ。

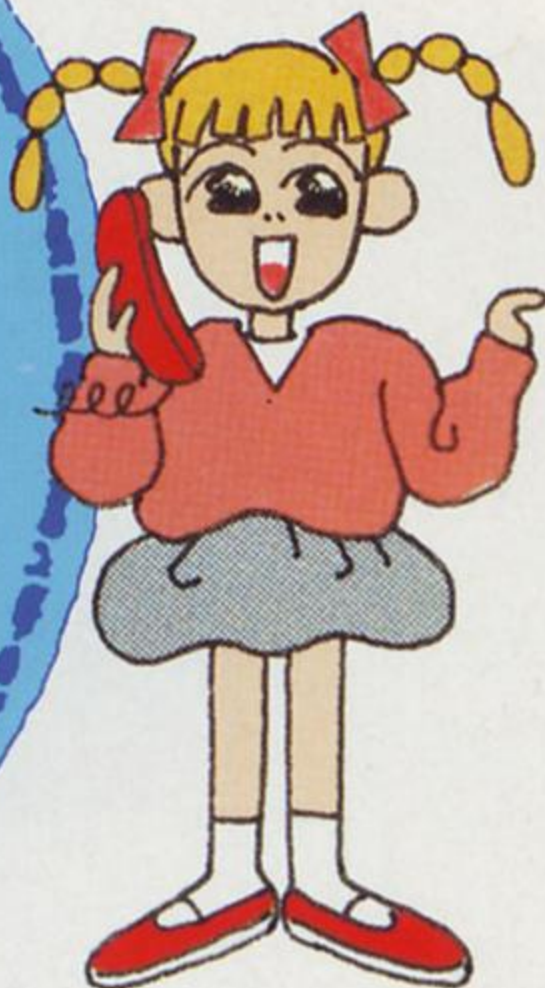
札幌 011-832-2733

東京 03-3236-2999

大阪 06-333-8181

福岡 092-521-8181

☆電話番号をよく確かめて、
正しくかけてください。



株式
会社

セガ・エンタープライゼス

- 本社 〒144 東京都大田区羽田1-2-12 お客様相談センター
フリーダイヤル ☎0120-012235 受付時間 月～金 10:00～17:00 (除く祝日)
- 札幌支店 〒062 北海道札幌市豊平区豊平五条3-2-34 ☎011(841)0248
- 関西支店 〒561 大阪府豊中市豊南町東2-5-3 ☎06(334)5331
- 博多支店 〒810 福岡県福岡市中央区白金2-5-15 ☎092(522)4715

★ ★ ★ ★ ★ 修理について ★ ★ ★ ★ ★

修理を依頼されるときは、
下記または各支店までお申しつけください。

佐倉事業所 HE補修管理課
〒285 千葉県佐倉市大作1-3-4 ☎043(498)2610 (直通)

FOR SALE AND USE ONLY IN JAPAN

Patents: U.S. Nos. 4,442,486/4,454,594/4,462,076; Europe No. 80244;
Canada No. 1,183,276; Hong Kong No. 88-4302; Singapore
No. 88-155; Japan No. 82-205605 (Pending)

禁無断転載



Disney's Aladdin

SEGA presents a Disney/Virgin Games co-production of Disney's Aladdin.
Disney characters, artwork and music © **The Walt Disney Company**.
Virgin Games is a trademark of Virgin Enterprises, Ltd. Computer
Program and Screens © 1993 Virgin Games. © 1993 Sega Enterprises, Ltd.
All rights reserved.



この取扱説明書は
エコマーク認定の
再生紙を使用して
います。

G-4111 672-1476

株式会社 **セガ・エンタープライゼス**