

COMPACT
disc

取扱説明書

SEGA SATURN™



成人用

VIRTUA
カメラマンシミュレーション
Photo Studio

バーチャフォトスタジオ

Acclaim

このたびは「バーチャフォトスタジオ」をお買い上げいただき、まことにありがとうございます。ゲームを始める前にこの取扱説明書をお読みいただきますとより楽しく遊ぶことができます。

C O N T E N T S	●ストーリー	1
	●コントロールパッドの設定	2
	●ゲームの進め方	2
	●バインダーの選択	3
	●本体RAMのブロック数について	3
	●ネームエントリー	4
	●モデルの選択	5
	●さあ撮影だ！！	6
	●リハーサル撮影	7
	●コスチューム撮影	7
	●ランジェリー撮影	8
	●ボーナスステージ	8
	●マルチエンディングについて	9
●トラブルモードについて	9	
●セーブ機能について	10	
●イージービューについて	11	
●スライドショーについて	12	

ストーリー

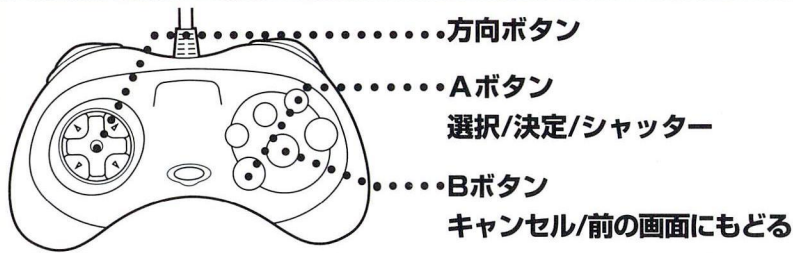
さあ今日は、あの西音寺豪先生のアシスタントを勤めることになった。なんてラッキーなんだろう！！！！一流モデルのオーディションから撮影までだ、先生に気に入られるようにカンパルゾ！！『おい、そこの君。君だよ！』なんと西音寺豪先生がぼくに話しかけてきたぞ？？



『君、写真とってみるかい？』、ビッグチャンス到来だ！ここでぼくの腕前を見せて、イッキに一流カメラマンの仲間入りだ。しかし、相手は手強いモデルたち、素直にいい写真を撮らせてくれるだろうか.....

先生も僕をみているし、チョー緊張しちゃうよ、「お願いだから先生怒らないでください。」と心に念じながらカメラのシャッターに僕は手をかけた！！！！

コントロールパッドの設定



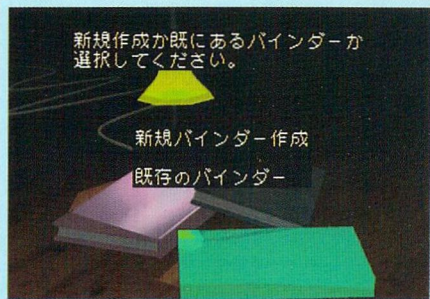
ゲームの進め方

タイトル画面が表示されるとプレススタートボタンと表示されますのでスタートボタンを押すと次の画面にきりかわります。画面にシューティングとスライドショーの2つが選択出来るようになります。初めてゲームをする場合は、シューティングを選んでください。



●バインダーの選択

初めてゲームを始める場合は新規バインダー作成を選択してください。(既存のバインダーの説明に関しては、セーブ機能をご覧ください。)



●本体RAMのブロック数について

このゲームでは、本体RAM使用ブロック数は約21ブロックを必要とします。

●ネームエントリー

方向ボタンを使用して、新規バインダ
ー名を入力してください。名前の入力
が終了したらENDを選んでください。

バインダ-名を入力してください。

ア ウ エ オ カ キ ク ケ コ サ シ ス セ ソ
タ チ ツ テ ト ナ ニ ヌ ネ ノ ハ ヒ フ ヘ ホ
マ ミ ム メ モ ヤ ユ ヨ ラ リ ル レ ロ
ワ ヲ ャ ギ ゴ ギ ゴ ザ ジ ズ ゼ ゾ
ダ ジ ズ ゼ ド バ ビ ブ ヘ ボ パ ビ ブ ヘ ボ
アイウエオ ヤ ユ ヨ ツーヴ↓^{5%}

登録が終了したら、オーディションム
ービーが始まります。



●モデルの選択

方向ボタンの左右を動かし3人のモデルの中から好きなモデルを選択してください。選択後にプロフィール画面になりモデルの自己紹介が始まります。

MODEL SELECT



どのモデルを撮影しますか?



名前：中井 淳子
誕生日：1975/8/14
血液型：B
星座：獅子座
出身地：名古屋
身長：154cm
B/W/H：94/58/88
趣味：踊り・ドライブ



名前：杉浦 あゆみ
誕生日：1973/8/16
血液型：O
星座：双子座
出身地：吉祥寺
身長：155cm
B/W/H：80/58/84
趣味：カラオケ・プギボ



名前：浅川 優保
誕生日：1974/2/7
血液型：A B
星座：水瓶座
出身地：横浜
身長：158cm
B/W/H：83/58/85
趣味：乗馬・テニス

もしプロフィールを見て違うモデルを選択したい場合はBボタンをおすと前の画面に戻ります。気に入ったらAボタンを押してください。

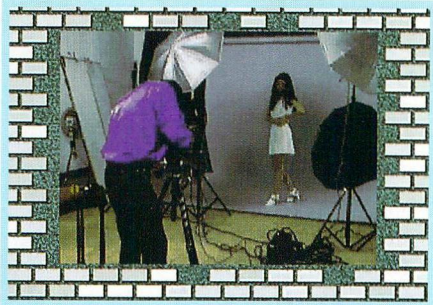
●さあ撮影だ！

Aボタンを押すとシャッターを切ることが出来ます。しかしフィルムの枚数にも限度があるので良く注意してシャッターを切ってください。モデルのしぐさや、動きをみていい写真をとろう！バッチリのタイミングでシャッターを切ればウルトラショットで先生のマークが出るぞ！！画面の下にあるバーがクリアのポイントだからね、バーを限りなく満タンにしよう！！さあああああレッツトライ！でもあまり調子にのってシャッターを切っていると、モデルが怒ってもう撮影を続行出来なくなるかもしれないよ。このトラブルモードを乗り越えてこそ、本当のカメラマンさ！！



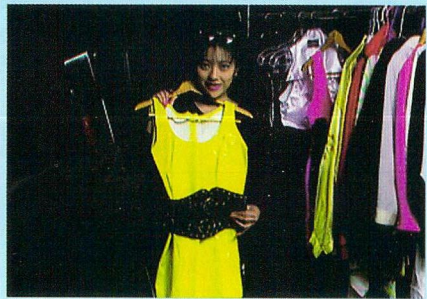
●リハーサル撮影

まずここでは普段の雰囲気モデルを撮ろう、リハーサルだからと言って手を抜いてはいけないよ！！さあリハーサル撮影をクリアすれば、コスプレ撮影だ！！



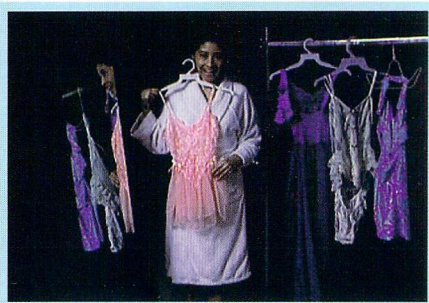
●コスチューム撮影

ここでは5種類の中から君が好きなコスチュームを選ぼう。でもモデルのことも考えて、君の好みだけでコスチュームを選んでいいのかな？？？さあここをクリアすればちょっとセクシーなランジェリー撮影だ！※コスチューム選択画面は、5種類のコスチューム写真が順番にくり返し流れます。次の写真にスキップしたい時は、Bボタンを押してください。選びたいコスチュームの画面で、Aボタンを押せば、撮影するコスチュームが決定します。



●ランジェリー撮影

さあこの3種類のランジェリーの中からモデルにあったランジェリーを選ぼう、でも君の好みも忘れずに！ここをクリアすれば「むふふ」のボーナスステージだ！！ガンバレ！※ランジェリー選択画面は、3種類のランジェリー写真が順番にくり返し流れます。次の写真にスキップしたい時は、Bボタンを押してください。選びたいコスチュームの画面で、Aボタンを押せば、撮影するコスチュームが決定します。



●ボーナスステージ



さあここはリハーサル/コスチューム/ランジェリーをクリアした人だけのボーナスステージ
これは見てのオ・タ・ノ・シ・ミ！！

●マルチエンディングについて

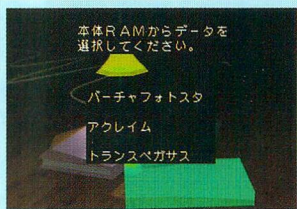
君がモデルを何人クリアしたかで、エンディングが変わります。さあ君はすべてのエンディングを見ることができるか！！

●トラブルモードについて

トラブルモードに入ったら落ち着いて対処しよう！！モデルは撮影中に突然わがままを言いだし撮影中断。画面の3つのセリフを慎重にえらんで、トラブル解決だ。もしモデルが怒って、帰ってしまったらゲームオーバーだぞ、頭をフル回転させて考えるんだ！！



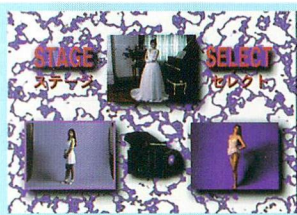
●セーブ機能について



このゲームにはセーブ機能がついています。既存バインダーを選択したら、ネームエントリーされているものを選択してください。



選択後、モデル選択画面になりますのでモデルを選択してください。



モデル選択後、ステージセレクト画面になりますのでどこからゲームを始めるか選んでください。

●イーザービューについて

各撮影終了後、撮影した写真を見ることができます。残したい写真があれば、画面上に表示されている「キープ」にカーソルを合わせてAボタンを押してください。バインダーに保存されます。

画面下に表示したボタンには逆早送り・逆オートプレイ・逆コマ送り・ストップ・コマ送り・オートプレイ・早送り・キープ・EXITを選択するアイコンがあります。



逆早送り



逆オートプレイ



逆コマ送り



ストップ



コマ送り



オートプレイ



早送



キープ



EXIT

●スライドショーについて

イージービューでバインダーに保存した写真を見ることができます。方向ボタンの左右でコントロールパネルの各ボタンにカーソルを合わせてAボタンを押せば操作できます。※オプションを選ぶとオプション画面になり、BGMの変更・枚数カウンターの有無・スライドショーのオートプレイ時の表示速度の変更ができます。

画面下に表示したボタンには逆早送り・逆オートプレイ・逆コマ送り・ストップ・コマ送り・オートプレイ・早送り・削除・セーブ・EXIT・オプション機能を選択するアイコンがあります。



逆早送り



逆オートプレイ



逆コマ送り



ストップ



コマ送り



オートプレイ



早送



削除



セーブ

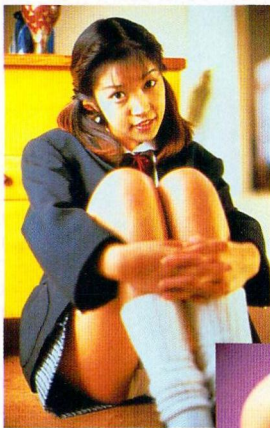


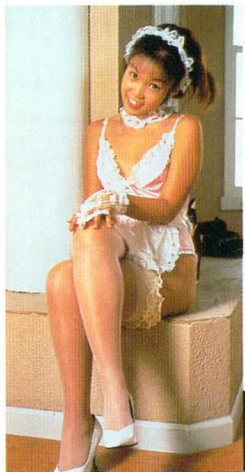
EXIT

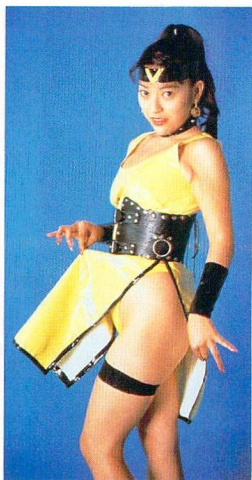
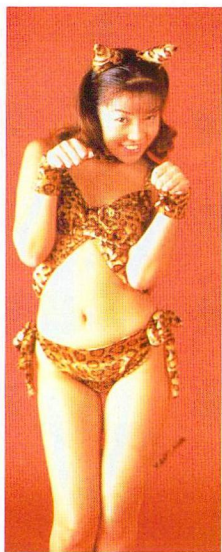


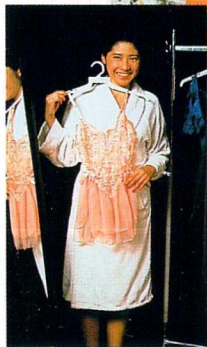
オプション

VIRTUA PHOTO STUDIO



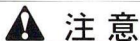






セクシーメイキングビデオプレゼント

アンケートハガキを送って頂いた方の中から抽選で「バーチャフォトスタジオメイキングビデオ」を100名の方にプレゼント致します。締切'96年6月末



注意

セガサターンCD使用上のご注意

●健康上のご注意●

ごくまれに強い光の刺激や点滅、テレビ画面などを見ていて、一時的に筋肉のけいれん・意識の喪失等の症状を起こす人がいます。こうした経験のある方は、このソフトを使用する前に必ず医師と相談してください。また、使用中にこのような症状が起きたときは、すぐに使用をやめ、医師の診察を受けてください。このソフトを使用するときは、部屋を明るくし、なるべくテレビ画面から離れてください。また、健康のため、1時間ごとに10～20分の休憩をとり、疲れているときや睡眠不足での使用は避けてください。

●キズや汚れをつけない●

ディスクの両面にはキズや汚れをつけないよう、扱いは注意してください。また、ディスクを曲げたりセンター孔を大きくしないでください。

●汚れを拭くときは●

レンズクリーニングなどに使うやわらかい布で、中心部から外周部に向かって放射状に軽く拭き取ってください。なお、シンナーやベンジンなどは使わないでください。

●保管場所に注意する●

使用後は元のケースに入れ、高温・高湿になる場所を避けて保管してください。

■このディスクを無断で複製することおよび賃貸業に使用することを禁じます。

■セガサターン本体の取扱説明書もあわせてご覧ください。

●文字を書いたりしない●

ディスクの両面には文字を書いたり、シールなどを貼らないでください。

セガサターンCDは、セガサターン専用ソフトです。普通のCDプレイヤーなどで使用すると、ヘッドホンやスピーカーなどを破損する恐れがありますので、絶対に使用しないでください。

セガサターンをプロジェクションテレビ(スクリーン投影方式のテレビ)に接続すると、残像光量による画面焼けが生じる可能性があります。そのため、接続しないでください。



AKclaim

株式会社アクレイムジャパン
TRANSPEGASUS LIMITED

T-8103G ©1996 TRANSPEGASUS LIMITED. ©1996 ACCLAIM JAPAN LTD.