



Dreamcast.

MARVEL
COMICS

MARVEL VS. CAPCOM

CLASH OF SUPER HEROES™

マーヴル vs. カプコン
対決大冒険 最強ヒーロー大集結

CAPCOM



ドリームキャスト専用ソフトのご使用前に

保護者の方へ

小さなお子さまがご使用になる場合は、必ず保護者の方が一緒に読んで説明してあげてください。

注意

●このソフトを使用するときは、部屋を明るくし、目に負担が掛からないようテレビ画面から十分に離れてください。また、健康のため、1時間ごとに10～20分の休憩をとり、疲れているときや睡眠不足での使用はおやめください。長時間の使用またはテレビ画面に近づいて使用すると、視力低下の原因となります。

●ごくまれに、強い光の刺激や点滅、テレビ画面などを見ていて、一時的に筋肉のけいれん・意識の喪失等の症状を起こす人がいます。こうした経験のある方は、このソフトを使用する前に必ず医師と相談してください。また、使用中にこのような症状が起きたときは、すぐに使用をやめ、医師の診察を受けてください。

●ディスクは回転が完全に止まってから取り出してください。回転中のディスクに触ると、ケガやディスクの損傷の原因となります。

●このディスクは、ドリームキャスト専用です。オーディオ用のCDプレイヤーで使用すると、大音量によって耳に障害を被る恐れがありますので、絶対に使用しないでください。

使用上のご注意

●ディスクの両面ともキズ、汚れや指紋等をつけないよう、扱いは注意してください。また、ディスクを曲げたりセンター孔を大きくしないでください。

●ひび割れ、変形、破損したものを接着剤等で補修したディスクは誤作動や故障の原因になりますので、絶対に使用しないでください。

●ディスクの両面とも文字を書いたり、シール等を貼らないでください。

●使用後は元のケースに入れ、高温・高湿になる場所を避けて保管してください。

●汚れを拭くときは、レンズクリーニング等に使うやわらかい布で、中心部から外周部に向かって放射状に軽く拭き取ってください。なお、シンナーやベンジン等は使わないでください。

●このディスクを一般のCDプレイヤー等で使用すると、機器の故障やスピーカー等を破損する原因になりますので、絶対に使用しないでください。

●ドリームキャスト本体およびご使用になる周辺機器の取扱説明書等も必ずあわせてご覧ください。

●ソフトによってはファイルの保存等にメモリーカード(ビジュアルメモリ[別売])が必要になる場合があります。詳しくは各ソフトの取扱説明書をご覧ください。

※このソフトは「タイトル名」「どのくらいそのゲームで遊んだか」「どんなふうにそのゲームを遊んだか」等のくプレイ履歴(プレイ情報)を「本体メモリ」に記録します。この情報は、さまざまなゲームでお客様のそれまでの遊び方・進み方によってゲームの展開を変化させるために使われる予定のものです。

MARVEL
COMICS

MARVEL VS. CAPCOM

CLASS OF SUPER HEROES™

CONTENTS

- 2 ストーリー
- 4 操作方法
- 6 ゲーム画面の見方
- 7 ゲームのルール
- 8 ゲームモード解説
- 9 ゲームの進め方
- 10 オプション
- 12 ハイパーコンボ/ヴァリアブルヒーローバトル
- 14 スペシャルパートナー
- 16 特殊操作
- 18 エリアルレイヴとは?
- 19 キャラクター紹介

STORY

ストーリー

He is the crisis we've never known before.
He is the evil with the mightiest hand.
His name is ...ONSLAUGHT!!

Toward the moment of human extinction,
any hope, any dream seems cannot survive!

Now, we need you, legendary Super Heroes!
Fly up to the sky, tremble the earth, to make the dream live!

*MARVEL, CAPTAIN AMERICA, GAMBIT, INCREDIBLE HULK, SPIDER-MAN, WOLVERINE, VENOM, WAR MACHINE, ONSLAUGHT, AND ALL OTHER MARVEL CHARACTERS AND THE DISTINCTIVE LIKENESSES THEREOF ARE TRADEMARKS OF MARVEL CHARACTERS, INC. AND ARE USED WITH PERMISSION.
©1999 MARVEL CHARACTERS, INC. ALL RIGHTS RESERVED.
©CAPCOM CO., LTD. 1999 ALL RIGHTS RESERVED.
STRIDER ©MOTO KIKAKU. ©CAPCOM CO., LTD. 1999 ALL RIGHTS RESERVED.
THIS VIDEO GAME HAS BEEN PRODUCED UNDER LICENSE FROM MARVEL CHARACTERS, INC.

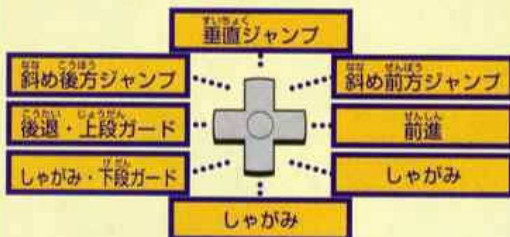
未曾有の危機が地球を襲った!
おそろべき超パワーを持つ史上最強の敵...
その名は「オンスロート」!!

刻々とせまる人類滅亡の時に、すべての希望が失われ、
すべての夢が死にたえようとしている!

伝説のヒーローたちよ! 今こそ空を駆ける! 地を揺るがせ!
我々は君たちを待っていた!!

方向ボタン

キャラクターが右向き時の操作です。



各モード選択

タイトル画面でのモード選択、オプションモードの設定を変更する場合に使用します。

プレイヤー選択

プレイヤーセレクト画面でキャラクターを選ぶ場合に使用します。

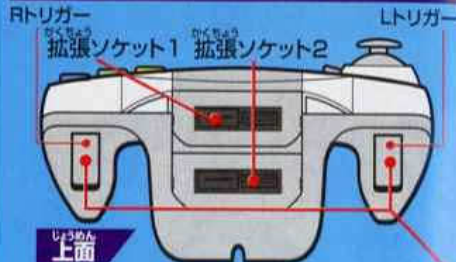
キャラクター移動

キャラクターの左右移動、ジャンプ、しゃがみ、ガードに使用します。

コマンド技

方向ボタンと攻撃ボタンの組み合わせで、多彩な必殺技を繰り出すことができます。

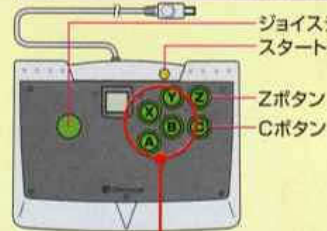
ドリームキャスト・コントローラ



スタートボタン

ゲームの一時停止のON/OFFを行います。
空いたコントローラから途中参加を行います。

アーケードスティック



②ボタン……………強パンチ

③ボタン……………強キック

ジョイスティック…キャラクターを移動できます。
・プレイヤー選択や各モードの選択に使用します。
・コマンド技を出すときに使用します。

攻撃ボタン

A/B/X/Yボタン, L/Rトリガー



その他の操作

Aボタン
選択の決定を行います。(決定ボタン)

Bボタン
選択のキャンセルを行います。(キャンセルボタン)

スタートボタン
ゲームスタート、デモカットを行います。

※このボタン配置は初期設定の場合です。ボタン配置はオプションモードで変更することができます。(P.10参照)

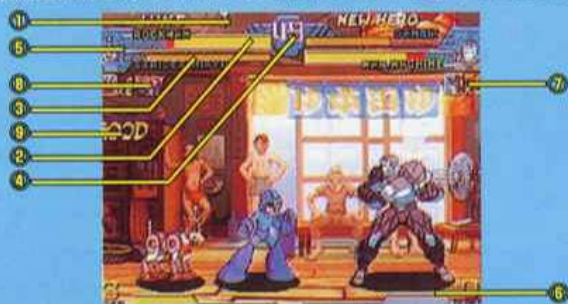
※本ソフトは1~4人用です。本体の電源を入れる前にコントローラなどの周辺機器を、1人でプレイする場合はコントロールポートAに、2人でプレイする場合はコントロールポートAとBのそれぞれそれぞれに、4人でプレイする場合はコントロールポートA~Dのすべてに接続してください。

※本体の電源を入れるときに、アナログ方向キーおよびL/Rトリガーを動かさないでください。

キーやトリガーを動かすとポジション調整が正しく行われず、誤動作の原因となります。

※ゲーム中にA+B+X+Yボタンを同時に押した状態でスタートボタンを押すとリセットされタイトルデモに戻ります。

※テレビによっては画面全体が表示されない場合があります。ご了承ください。



1 得点と連勝数

対CPU戦時は現在の得点を、2P対戦時は連勝数を表示します。

2 使用キャラクターの体力ゲージ

攻撃を受けると減少していき、0になるとKO負けです。

3 待機キャラクターの体力ゲージ

ゲージの赤い部分は、交代して休んでいると徐々に回復します。

4 タイムカウンター

残りタイムが表示され、00になると勝敗が判定になります。オプションモード(タイムリミット)で無制限に設定することもできます。(P.10参照)

5 使用キャラクター顔パネル

現在使用しているキャラクターの顔パネルです。

6 ハイパーコンボゲージ

技をだすとゲージがたまっていき、満タンになるとハイパーコンボなどのゲージ消費技が使えるようになります。(P.12参照)

7 スペシャルパートナーカウンター

スペシャルパートナーの使用できる回数です。

8 EASYマーク

MODE SELECTでEASY (P.9参照) を決定すると表示されます。

9 ボーナスメッセージ

エアリアルレイヴ (P.18参照) などの特殊な技がきまったときに対応するメッセージが表示されます。

たいせん こうせい 対戦の構成

いずれかのチームが全滅するまでの1本勝負です。対戦中いつでも自由にパートナーと交代できます。交代して休んでいるキャラクターは体力ゲージの赤い部分の体力が徐々に回復します。

しょうはい しょうけん 勝敗の条件

攻撃を当ててダメージを与えていき、相手チームの体力を0にするとKO勝ちとなります。

時間切れのときは残り体力の多いチームが勝利と判定されます。制限時間がない場合(タイムリミットOFF設定時)は、どちらかのチームの体力が0になるまで戦います。

ひ わ 引き分け ドローゲーム

相打ちにより、両チーム同時に残り体力が0になったとき(ダブルKO)や、時間切れのときに残り体力が両チームとも同じ量だった場合は、無条件で両チームともゲームオーバーになります。



ゲームモード解説

タイトル画面でスタートボタンを押すと、ゲームモードの選択メニューが表示されます。方向ボタンで遊びたいモードを選び、スタートボタンで決定してください。

アーケード

1Pプレイ&2P乱入対戦モード

15人のキャラクターの中から2人を決定して、CPUチームを勝ち抜いていくモードです。もし途中で敗れても何度でもコンティニューすることができます。

バーサス

2P対戦専用モード

1対戦ごとにキャラクター選択が行え、通算勝敗数の表示、ハンディキャップとステージを設定することができます。

※バーサスモードは、コントローラを2つ接続しないと選択できません。

サバイバル

1P専用モード

限られた体力でCPUキャラクターを何チーム倒すことができるかを競うモードです。対戦終了ごとに体力が一定量だけ回復しますが、全回復はしないので、いかにダメージを抑えて戦うかがポイントになります。途中で敗れてもコンティニューすることはできません。

トレーニング

1P専用モード

さまざまな難易度のCPUのキャラクターを相手に、技の練習を行うモードです。使用キャラクターと練習相手のキャラクターを決定してください。またスタートボタンを押すと、各種メニューが表示されます。

クロスファイター

4P専用モード

このモードは、コントロールポートA～Dすべてにコントローラ（アーケードスティック）が接続されていないとプレイすることができません。コントロールポートA、B、C、Dのそれぞれが1P先攻キャラクター、2P先攻キャラクター、1P後攻キャラクター、2P後攻キャラクターに対応しています。1P～4Pそれぞれのプレイヤーが15人のキャラクターの中から1人を選びモードを決定するとゲームが開始されます。また、1対戦ごとにキャラクター選択が行えます。

ゲームの進め方

遊ぶゲームモードを決定すると、プレイヤーセレクト画面に移ります。ここで15人のキャラクターの中から2人のキャラクターを決定します。方向ボタンでキャラクターを選び、いずれかの攻撃ボタンで決定してください。



次にスペシャルパートナーをルーレットで選びます。

最後にMODE SELECTとSPEED SELECTを決定します。

MODE SELECT <モードセレクト> 操作モードの決定を行います。

MANUAL

通常の操作モードです。

EASY

簡易操作で必殺技や連続技が出来ます。



EASY モード について

- ① or ボタン連続押しで連続技が、 or or or ボタン連続押しで必殺技が、 () 同時押しでハイパーコンボが出来ます。(P.19～参照)
- ② ボタン同時押しでエリアルレイヴ開始技+スーパージャンプ(P.18参照)が出来ます。

SPEED SELECT <スピードセレクト> ゲームスピードの決定を行います。

NORMAL

通常のゲームスピードです。

TURBO

ゲームスピードがNORMALより速くなります。

オプション

モード選択メニューで「OPTION」を決定すると、ゲームプレイ中の各種設定を変更することができます。方向ボタンの上下で項目を選択し、左右で設定を変更できます。

DIFFICULTY <ディフィカルティ>

アーケードモードの難易度を1~8段階で設定できます。星の数が多いほど難度が高くなります。

TIME LIMIT <タイムリミット>

対戦の制限時間のON/OFFを設定できます。ONが99カウントでOFFが無制限(∞)です。

GAME SPEED <ゲームスピード>

スピードセレクトで「NORMAL」を選んだときのゲームスピードを設定できます。

AUDIO <オーディオ>

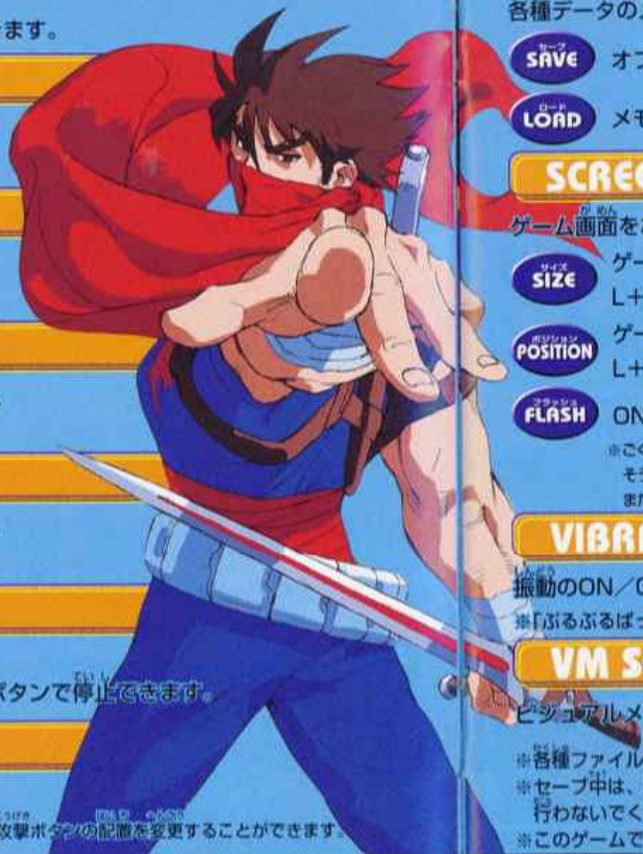
テレビの音声出力をステレオ/モノラルに設定できます。お手持ちのテレビに合わせて選んでください。

SOUND TEST <サウンドテスト>

ゲーム中に使用されている曲を聴くことができます。方向ボタンの左右で曲送りができ、Aボタンで再生、Bボタンで停止できます。

BUTTON CONFIG. <ボタンコンフィグ>

対戦中に使用する攻撃ボタンの配置を変更できます。
※ゲーム中にポーズをかけ「BUTTON CONFIG.」を決定することでも攻撃ボタンの配置を変更することができます。



BACK UP <バックアップ>

各種データのメモリーカード(ビジュアルメモリ)へのセーブ/ロードなどを行うことができます。

セーブ

オプションで設定した内容やハイスコアランキングなどのプレイ記録をセーブします。

ロード

メモリーカードからプレイ記録をロードします。

SCREEN SETUP <スクリーンセットアップ>

ゲーム画面をお手持ちのテレビに合わせて調整することができます。

サイズ

ゲーム画面のサイズをA/B/X/Yボタンで拡大縮小させることができます。L+R(Z+C)ボタンを同時に押すと初期のサイズに戻ります。

ポジション

ゲーム画面の位置をA/B/X/Yボタンで移動させることができます。L+R(Z+C)ボタンを同時に押すと初期の位置に戻ります。

フラッシュ

ONに設定するとアーケード版と同様の画面フラッシュ効果を楽しむことができます。

※ごくまれに、強い光の刺激や点滅などを見ていて、一時的に筋肉のけいれん・意識の喪失等の症状を起こす人がいますが、そういった経緯のある方は、この項目をOFFにしたままプレイされることをお勧めいたします。
また、プレイ中の画面を見ていてこのような症状が起きた場合は、すぐに中止し医師の診察を受けて下さい。

VIBRATION <バイブレーション>

振動のON/OFFを設定できます。(ぶるぶるばっく[別売]接続時のみ表示)

※「ぶるぶるばっく」はアーケードスティックには使用できません。

VM SOUND <ビジュアルメモリ サウンド>

ビジュアルメモリの音のON/OFFを設定できます。

- ※各種ファイルの保存には、メモリーカード(ビジュアルメモリ[別売])が必要です。
- ※セーブ中は、本体の電源を切ったり、メモリーカードやその他の拡張ユニットおよびコントローラの抜き差しを行わないでください。
- ※このゲームではプレイ記録の保存に5ブロックの空き容量を使用します。

ハイパーコンボゲージ

LEVEL 2

技をだすとゲージがたまっていき、満タンになるとハイパーコンボなどのゲージ消費技が使えるようになります。たまったゲージを使わずにおいておくとそのままストックし、新たにレベル2のゲージをためることができます。ゲージはレベル3までストックできます。

ハイパーコンボ

ハイパーコンボゲージをレベル1以上ためて

コマンド +   or   (同時押し) (P.19~参照)

ゲージをレベル1消費することでだせる必殺技で、相手に大ダメージを与えることができます。



ヴァリアブルヒーローバトル

15人のキャラクターの中から2人を決定してチームを編成し、2対2のタッグ対戦を行います。(キャラクターが右向き時の操作です。)

ヴァリアブルアタック

対戦中にいつでも
パートナーと交代!

  (同時押し)

画面外からパートナーが攻撃をだしながら出てきて交代します。交代して休んでいるキャラクターは体力ゲージの赤い部分が徐々に回復します。



ヴァリアブルカウンター

ガードして
パートナーの援護で
ピンチを脱出!

ハイパーコンボゲージをレベル1以上ためて
敵の攻撃をガード中に
   (同時押し)

パートナーが出てきて援護攻撃をしてから交代します。



ヴァリアブルコンビネーション

大迫力! 2人同時に
ハイパーコンボで攻撃だ!

ハイパーコンボゲージをレベル2以上ためて
   (同時押し)

パートナーが出てきて2人同時にハイパーコンボで攻撃してから交代します。



ヴァリアブルクロス

パートナーと協力して
同時攻撃!
ハイパーコンボは使い放題!

ハイパーコンボゲージをレベル2以上ためて
   (同時押し)

パートナーが出てきて一定時間2人のプレイヤーを同時に操作し攻撃することができます。



スペシャルパートナー

ゲストキャラが援護攻撃!!

中 中 (同時押し)

ゲストキャラが出てきて援護攻撃をして撤退します。
 スペシャルパートナーカウンター(P.6参照)が0になったら使用
 することができません。
 ※スペシャルパートナー攻撃中はヴァリアブル攻撃が使えません。



アーサー



ミシェル・ハート



トッパ
東風



おもむね
想鐘 サキ



名無しの超戦士



ルー



アニタ



ピュア&ファー



デビロット一味



ジャガーノート



マグニートー



サイロック



サイクロプス



コロッサス



マイティ・ソー



USエージェント



アイスマン



ローグ



ストーム



ジュビリー

ダッシュ

通常の歩きよりもすばやく移動できます。



ダッシュしたい方向にすばやく **+** または **←** **→** (同時押し)

スーパージャンプ

通常のジャンプより、はるかに高くジャンプできます。落下中はある程度自由に左右へ移動することができ、その間に技を何度も出すことが可能です。



すばやく **+** **+** または **○** **○** (同時押し)

ガード・空中ガード

攻撃せずに相手と逆方向に方向ボタンを押すことで、地上でも空中でも相手の攻撃をガードすることができます。



ダウン回避

ダウンしても転がりながら起き上がり、相手の追い打ち攻撃を回避することができます。

ふっとばされたら着地までに

+ **←** or **→**



アドバンシングガード

相手の攻撃を押し返し、間合いを離すことができます。



相手の攻撃をガード中に、**←** **→** (同時押し)

チェーンコンボ

弱→中→強の順番にタイミングよく攻撃ボタンを押すと、通常技が連続してヒット(キャンセル)します。また通常技を自由なタイミングでキャンセルして必殺技を出すことができます。

挑発

プレイヤーが挑発を行います。相手に余裕を見つけてミスを誘いましょう。

※挑発コマンドはボタンコンフィグで変更することができます。

← **→** + **スタートボタン**

投げ・つかみ技

近い間合いの相手を投げることができます。キャラクターによっては相手をつかんで連続攻撃でダメージを与える、つかみ技になる場合もあります。

相手の近くで、**+** または **+** **←** or **→** または **○** or **○**

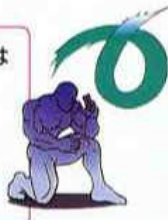


受け身(投げ抜け)

投げられた後のダウンを防いだり、相手につかまれた瞬間に振りほどくことができます。

たたきつけの瞬間 またはつかまれた瞬間に、

+ 以外 **←** or **→** または **○** or **○**



追い打ち

相手がふっ飛び中やダウン中でも攻撃することができます。



エアリアルレイヴとは？

エアリアルレイヴとは、相手を空中にふっ飛ばし、スーパージャンプして追いかけて、空中で連続技を決める一連の動作のことです。エアリアルレイヴは、相手に大ダメージを与えることができます。



相手を上空方向にふっ飛ばす、エアリアルレイヴ開始技を相手に当てます。

※エアリアルレイヴ開始技は
  (同時押し)でできます。

相手が空中にふっ飛んだら、方向ボタン上だけでスーパージャンプすることができます。

相手に追いついたところで空中連続技を決めます。



※MODE SELECTでEASYを決定した場合は、  (同時押し)でエアリアルレイヴ開始技+スーパージャンプが出来ます。(P.9参照)

キャラクター紹介

キャラクターネーム






キャラクター

必殺技

ハイパーコンボ

すべてのコマンドはキャラクターが右向き時のものです。キャラクターが左向きの時は左右逆のコマンドになります。

-  ...パンチボタンを示しています。
 -  ...キックボタンを示しています。
 -  ...方向ボタンを押す方向を示しています。
- ため…指定の向きに方向ボタンを押しながら次の方向へボタンを押します。

EASYモードについて

- 1:  
- 2: 
- 3: 
- 4: 

ボタン連続押しで必殺技が、ボタン同時押しでハイパーコンボが出来ます。

CAPTAIN AMERICA

キャプテン・アメリカ



現代によみがえった伝説のヒーロー
理想のために戦う！

RYU

リュウ



伝説のストリートファイター
殺意の波動をついに克服か！

必殺技 SPECIAL ATTACK	① 波動拳	+	+	☞
	② 昇龍拳	+	+	☞
	③ 電巻旋風脚	+	+	☹
	④ 真空波動拳	+	+	☞☞
ハイパー コンボ	① 真空電巻旋風脚	+	+	☹☹
	② モードチェンジ	+	+	☞
	(リュウ: ☞☹ ケン: ☞☹ ゴウキ: ☞☹)			

SPIDER-MAN

スパイダーマン



クモの能力を手に入れたヒーロー
悪から人々の暮らしを守れ！

必殺技 SPECIAL ATTACK	① ウェブボール	+	+	☞
	② スパイダースティング	+	+	☞
	③ ウェブスイング	+	+	☹
	④ ウェブスロー	+	+	☞
ハイパー コンボ	① マキシマムスパイダー	+	+	☞☞
	② クローラーアサルト	+	+	☹☹
	③ アルティメットウェブスロー	+	+	☞☞

キャプテンコマンドー

CAPTAIN COMMANDO



カブコン世界最大のヒーロー
3人の仲間とともに太陽系の平和を守る！

必殺技 SPECIAL ATTACK	① キャプテンファイアー	+	+	☞
	② キャプテンコレダー	+	+	☞
	③ キャプテンキック	+	+	☹
	④ コマンドーストライク	+	+	☹
ハイパー コンボ	① キャプテンソード	+	+	☞☞
	② キャプテンストーム	+	+	☹☹

INCREDIBLE HULK

ハルク



無敵の肉体、驚異の怪力
その名はハルク!

CHUN-LI

春麗



インターホールの捜査官
華麗な拳法を使う

必殺技 AGGRESSIVE ATTACK	1	ガンマトルネード	👊+👊
	2	ガンマスラム	👊+👊
	3	ガンマチャージ(地上)	👊+👊+👊
	4	ガンマチャージ(対空)	👊+👊+👊
ハイパー コンボ	1	ガンマウェイブ	👊+👊👊
	2	ガンマクラッシュ	👊+👊👊
	3	ガンマクエイク	👊+👊👊

必殺技 AGGRESSIVE ATTACK	1	気功拳	👊+👊
	2	天翔脚	👊+👊
	3	百裂脚	👊連続押し
	4	旋内蹴	👊+👊
ハイパー コンボ	1	気功拳	👊+👊👊
	2	百裂脚	👊+👊👊
	3	七星閃空脚	空中で👊+👊👊

WOLVERINE

ウルヴァリン



野獣の本能とサムライの心で
超金属のツメを振るう!

必殺技 AGGRESSIVE ATTACK	1	バーサーカーバレッジ	👊+👊
	2	トルネードクロー	👊+👊
	3	バーサーカースラッシュ	👊+👊
	4	ドリルクロー	👊(どれか)+👊👊
ハイパー コンボ	1	ウエボンX	👊+👊👊
	2	フェイタルクロー	👊+👊👊
	3	バーサーカーバレッジX	👊+👊👊

ザンギエフ



ロシアレスリング界の帝王
とにかく掴んで回せ!

必殺技 AGGRESSIVE ATTACK	1	スクリーバイルドライバー	👊+👊
	2	ダブルラリアット	👊👊👊(👊👊👊)
	3	フライングパワーボム	👊+👊
	4	パニングフラット	👊+👊
ハイパー コンボ	1	ファイナルアトミックバスター	👊+👊👊
	2	アイアンボディ	👊+👊

GAMBIT™

ガンビット



*
暗い過去を秘めたヒーロー
彼の手が触れれば
カードすら爆弾と化す!

必殺技 FIGHTING 技	①	キネティックカード	👊+👊
	②	トリックカード	👊+👊
	③	ケイジャンスラッシュ	👊+👊
	④	ケイジャンストライク	👊+👊+👊
ハイパー コンボ	①	ロイヤルフラッシュ	👊+👊+👊
	②	ケイジャンエクスプロージョン	👊+👊+👊



ジン

JIN

人型兵器クロディアを駆る戦士
とにかく父を超えるため
宇宙の海をさすろう!

必殺技 FIGHTING 技	①	サオメタイフーン	👊+👊+👊
	②	サオメダイナマイト	👊+👊+👊
	③	サオメクラッシュ	👊+👊
ハイパー コンボ	①	プロディアパンチ	👊+👊+👊
	②	プロディアバルカン	👊+👊+👊
	③	サオメサイクロン	👊+👊+👊

WAR MACHINE

ウォーマシン



*
パワードスーツに身を包んだ戦士
強力兵器で敵を撃て!

必殺技 FIGHTING 技	①	ショルダーキャノン	👊+👊
	②	リバルサープラスト	👊+👊
	③	スマートボム	👊+👊
	④	プロトンキャノン	👊+👊+👊
ハイパー コンボ	①	ウォーデストロイヤー	👊+👊+👊

MORRIGAN

モリガン



魔界の支配者候補の一人
悠久の時を生きるサキュバス

必殺技 FIGHTING 技	①	ソウルフィスト	👊+👊
	②	シャドウブレイド	👊+👊
	③	ベクタードレイン	👊+👊
	④	シェルピアス	ジャンプ👊+👊
ハイパー コンボ	①	ソウルレイザー	👊+👊+👊
	②	シルエットブレイド	👊+👊+👊
	③	ダークネスイリュージョン	👊+👊+👊

ベム



復讐に燃える悪のスパイダーマン
奴のコスチュームは生きている!

ROCKMAN

ロックマン



ドクターライトに作られた
正義のロボット
サポートメカも登場だ!

必殺技
FATAL BLOW

①	ベノムファング	+	+	✊
②	ウェブスロー	+	+	✊
③	ベノムラッシュ	+	+	👁
④	ベノムウェブ	+	+	✊
⑤	デスパイト	+	+	👁

コンボ
ハイパー必殺技
FATAL BLOW

①	ロックアッパー	+	+	✊
②	ロックバスター	✊	+	👁
③	アイテム攻撃	+	+	👁
④				
⑤	ハイパーロックマン	+	+	✊
⑥	ラッシュドリル	+	+	👁
⑦	ビートブレーン	+	+	👁

コンボ
ハイパー

STRIDER HIRYU

ストライダー飛竜



現代に生きる忍者集団
ストライダース最強の男
光剣サイファーが闇を断つ!

必殺技
FATAL BLOW

①	アメノムラクモ	+	+	✊
②	グラム	+	+	👁
③	ヴァジュラ	+	+	👁
④	フォーメーションA	+	+	👁
⑤	ラグナロク	+	+	✊
⑥	レギオン	+	+	👁
⑦	ウロボロス	+	+	✊

コンボ
ハイパー

このゲームにはちょっとした小技がいくつかあるので、その一部を紹介しよう。この他にもアツと驚くような裏技が隠れているのでキミの手で見つけてくれ!

秘
技
トリック

先方交代で不意を突け!

対戦前のVS画面から、**+**ボタンを同時に3つ押し続けていると、先に戦うキャラクターが代わるぞ! 1対戦ごとに先発を自由に交代できるので、相手との相性を考えて不意を突こう。でも、2P対戦では相手も代えてくる可能性があるので注意が必要だ。

勝ちポーズキャンセルで更なる屈辱を!

相手をKOして勝ちポーズをとっているときにスタートボタンを押すと自由に動けるようになり、ダウンしている無抵抗の相手に攻撃を当てることができる!

スライダースの勝ちポーズポイントGET!

勝ちポーズキャンセルしたあとの勝ちセリフ画面でのポーズによってボーナスポイントが入る。100点~50000点まで、ポーズの難度によって獲得ポイントが変わるぞ!

INFORMATION

～カプコンのオフィシャルファンクラブ～

カプコンフレンドリークラブ(通称CFC)会員募集中!

入会方法はとってもカンタンです。

- ① カプコンフレンドリークラブ事務局に問い合わせ、申込用紙を手に入れてください。CFCでは、ただいま会員を募集中です!
- ② 必要事項を書いて、郵便局で年会費3,000円を振り込めばOK! 一緒にカプコンを盛り上げて行こう!

会報は年6回(隔月・偶数月を予定)、2つのスタイルで交互にお届けします。

- ① ファンブック(年3回)カプコン開発スタッフ発、他ではマネのできない会報誌です。
- ② ビデオ(年3回)最新ゲームをはじめ、貴重な映像が満載です。

通信販売コーナーも充実します。

カプコングッズをCFC特別価格で購入できただけでなくCFCのみの限定グッズも販売します。



他にも、あっと驚く企画を予定しています。

- 申込用紙請求・お問い合わせは…
カプコンフレンドリークラブ事務局
〒540-0037 大阪市中央区内平野町3-1-3
(株)カプコン TEL:06-6948-0555
インターネットホームページ
<http://www.capcom.co.jp/>



入会者全員に「オリジナルハンドタオル」をプレゼント!



ごあいさつ

このたびはドリームキャスト専用ソフト「マーヴル vs. カプコン クラッシュ オブ スーパーヒーローズ」をお買い上げいただき、誠にありがとうございました。ゲームを始める前にこの「取扱説明書」をお読みいただき正しい使用方法でご愛用ください。なお、この「取扱説明書」は大切に保管してください。

おことわり

商品の企画・生産には万全の注意を払っておりますが、万一誤動作等を起こすような場合がございますらおそれ入りますが弊社ユーザーサポートセンターまでご一報ください。なお、ゲーム内容についてのお問い合わせにはお答えできませんのでご了承ください。

CAPCOM®



発売元

株式会社 カプコン®

〒540-0037 大阪市中央区内平野町3丁目1番3号
このゲームに関するお問い合わせは下記まで
ユーザーサポートセンター 06-6946-3099
9:00~12:00 13:00~17:30 (土・日・祝日を除く)



コピー・再販、譲渡、
レンタル、譲渡、
BUY-ANY-TV

NO COPY
コピー・譲渡、
レンタル、譲渡、
BUY-ANY-TV

当社は本ソフトの無断複製・賃貸・中古販売・営業使用はいっさい許可しておりません。
FOR SALE AND CONSUMER USE IN JAPAN ONLY. COMMERCIAL USE AND RENTAL ARE PROHIBITED.

カプコンホームページ <http://www.capcom.co.jp/>

●●●カプコンソフト情報●●●

大阪 ☎ 06-6946-6659
東京 ☎ 03-3340-0718

札幌 ☎ 011-281-8834 仙台 ☎ 022-214-6040
名古屋 ☎ 052-571-0493 広島 ☎ 082-223-3339
松山 ☎ 089-934-8786 福岡 ☎ 092-441-1991

CAPCOM FAX 通信

FAX 06-6947-4540 最新情報満載!!
24時間いつでも引出せます。

●ブックレットまたはトーン切り替えができるダイヤル回線をご利用ください。

カスコンフレンドリークラス 会員募集中
年会費3,000円でいろいろの特典をゲットしよう!

お問い合わせは 06-6948-0555

※番号はよく確かめて、おかけ間違いのないようにしてください。

● MARVEL, CAPTAIN AMERICA, GAMBIT, INCREDIBLE HULK, SPIDER-MAN, WOLVERINE, VENOM, WAR MACHINE, ONSLAUGHT,
AND ALL OTHER MARVEL CHARACTERS AND THE DISTINCTIVE LIKENESSES THEREOF ARE TRADEMARKS OF MARVEL CHARACTERS, INC.
AND ARE USED WITH PERMISSION.

© 1999 MARVEL CHARACTERS, INC. ALL RIGHTS RESERVED. © CAPCOM CO., LTD. 1999 ALL RIGHTS RESERVED.
STRIDER © MOTO KIKAKU. © CAPCOM CO., LTD. 1999 ALL RIGHTS RESERVED.
THIS VIDEO GAME HAS BEEN PRODUCED UNDER LICENSE FROM MARVEL CHARACTERS, INC.



T-1202M

SEGA、Dreamcastは(株)セガ・エンタープライゼスの商標です。
この商品は(株)セガ・エンタープライゼスが自社商標SEGAおよびDreamcastの使用を許諾したDreamcast専用のソフトウェアです。