

SEGA®



時代が求めた16ビット

**MEGA DRIVE**

16-BIT/メガドライブ

時代は、  
すでに16ビット



●いとう せいこう

21,000円

# 世界を揺るがす16ビットホームエ



メガドライブは16ビットコンピュータ。スピードもビジュアルもサウンドも、従来のゲーム機(8ビット)より格段の進歩を遂げている。だからショックもパワフルだ!

## スピードショック!

ゲームコンピュータとしては驚異の16ビット(68000)と8ビット(Z80-A)を載せたツインCPUが、抜群のスピードとパワーを発揮する。

## ビジュアルショック!

ツインスクロール機能やウインドー機能が、ビッグキャラやリアルな背景を出現させる。迫力満点のゲーム画面を体験しよう。

## サウンドショック!

メガドライブのサウンドパワーは、10音1ノイズ再生のトリプル音源を搭載。聞く者を圧倒するサウンドシャワーが楽しめる。



ゲームの数は多くても、どうしてテレビゲームのソフトは面白さが長続きしないのだろうか? 答えは、マシンの能力にある。メガドライブに搭載されているコンピュータは、16ビット。今までのゲーム機(8ビット)とは、ひとけた違うビッグパワーのマシンなのだ。この最強のパワーが、AV感覚に優れたゲーム画面とゲームサウンドを

現実のものにしてくれる。しかも、

将来に備えて各種の拡張機能も秘めている。

16ビットの世界は、セガから始まる。



# エンターテインメントシステム—メガドライブ

■先進のドーム型デザイン!

■パワーオンスイッチ!

■カートリッジゲームソフトはこのスロットルにイン!

■メインCPUは最強の16ビット+8ビットのツインCPU!

■ゲームセンターと同じ3トリガーボタン!

■これは便利のポーズボタンも装備!

■手になじむコントロールパッド!

■ゲームサウンド  
ボリュームも調節可能!  
(ステレオヘッドホン使用時)

■方向キーは操作性抜群!

■ステレオヘッドホンも  
接続できるミニジャック!



# これが16ビットコンピュータ!

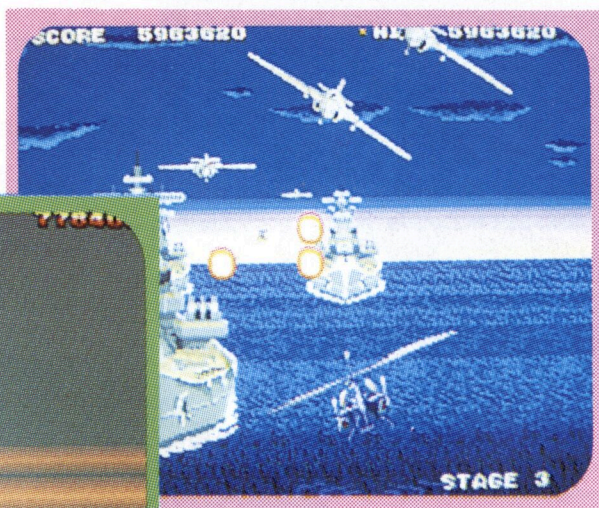
POWER 1

先進の画面処理機能で  
ビジュアルショック!

ゲーム背景とキャラクターを別々に、そして同時に動かせるツインスクロール機能。画面のどこにでも窓が開くウインドー機能。リアルな表現を可能にする影処理機能など、8ビット機ではマネのできない高度な機能が搭載されているメガドライブ。体験したことのないビジュアルショックを味わえるぞ。



▲背景とキャラが別々に動くから、抜群の立体感!



POWER 2

16ビットパワーの  
スピードショック!

今までの8ビットゲーム機では表現できないスピーディーな動きとキメ細かい画像表現を、メガドライブの16ビットCPUが実現。つまり、ゲームセンターと同じレベルのゲーム内容を、家庭のテレビで楽しめてしまう驚異の16ビットコンピュータなのだ。



▲目にもとまらぬ変身シーン!

# HOW TO PLAY メガドライブ!!

時代が求めた16ビット  
**MEGA DRIVE**  
16-BIT/メガドライブ

POWER 3

FM音源プラスPSG音源プラス  
PCM音源で**サウンドショック!**

ゲームをエキサイティングに演出してくれるのが、バックに流れるゲームサウンドだ。メガドライブには、ツインCPUと大幅に機能アップされたカスタムLSIが入っているから、余裕あるハイサウンドが楽しめる。しかも、FM音源とPSG音源、PCM音源の10音プラス1ノイズで、臨場感も抜群。本体のミニジャックに、君の持っているステレオヘッドホンをつなげば、ステレオでゲームサウンドが鳴り響くスーパーサウンドパワーなのだ。



## 進化するメガドライブ

パーソナルコンピュータとしての機能にも対応できるマシンです。各種の拡張機能で大きく、豊かに発展します。

16ビットというビジネスパソコンクラス的能力を備えたメガドライブはホームターミナルとして発展する、拡張機能を備えています。外部記憶装置としてFDD、通信機能のモデム、ワープロ機能、プリンター、液晶テレビ、パソコンインターフェイス機能、ミュージックツール、スーパーインポーズ機能など、豊かな将来性が期待できるマシンなのです。





★ 発売予定メガドライブカートリッジ★

# ゲームセンターまるごとやってくる!

<b>超能力戦士が大きく成長。ふたたび宇宙へ!</b>	<b>「スペースハリアーⅡ」 4メガ ¥5,800</b>
-----------------------------	-----------------------------------

<b>新たなる戦闘能力で 発進せよジェットヘリ!</b>	<b>「スーパーサンダーブレード」 4メガ ¥5,800</b>
----------------------------------	--------------------------------------

ドラゴンランドでの戦いを終えた超能力戦士ハリアー。彼の帰還を待っていたのが、新開発されたテレポート能力増幅機“コスミックゲイト”だった。この新たなる装置の完成で、ハリアーの活躍の場はさらに広がり、魔生物に破壊されようとしていたファンタジーランドからの救援要請に応えるべく、ふたたび魔生物との戦いへと旅立ったのである。

開発途中で敵陣へと飛び立っていった「サンダーブレード」。その活躍で、どうにか敵の攻撃は防げたが、侵略軍を壊滅させることはできなかった。新たなる脅威に備えて開発を続けていたA国は、“思考連動型操縦装置”を搭載したジェット戦闘ヘリ「スーパーサンダーブレード」をついに完成させたのであった。しかも、セラミック装甲による軽量化と武装の強化により、全天候攻撃も可能となった。さあ、平和を守るために、ジェットヘリよ、発進せよ。(10月発売予定)

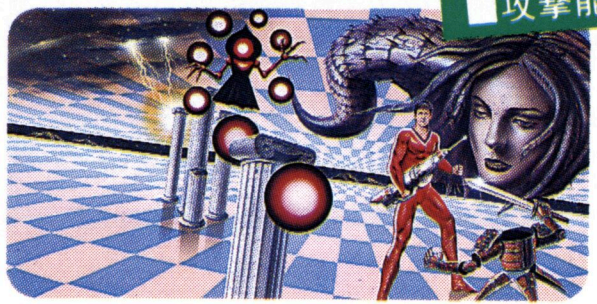
(10月発売予定)

■さらにビジュアルに磨きがかかった画面!

美しいグラフィックとスリリングなゲーム展開で話題を集めた画面がさらに進化しました。しかも、サウンドテスト、ゲームレベル選択、連射機能選択など、オプションモードも搭載。ゲームの面白さが格段にアップしているぞ。



■攻撃能力の高いボスがハリアーを待っている!



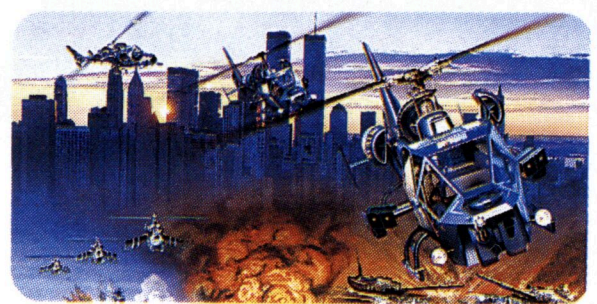
トリムユラー、パラノイアなど、強力な攻撃能力を備えた巨大なボスどもが、ハリアーの行く手を阻む。しかし、ハリアーは宇宙の英雄だ。魔生物たちが出現したら、迷わずショットを撃ちまくれ。

■ゲームを何倍にも楽しくする初期設定モードを搭載!

ゲームの難易度、操縦方法、持ち機数、サウンドテストなど、ゲームを始める前に自分の好みに合わせて設定できる初期設定モードを採用。何度でも美しいグラフィックでゲームが楽しめるうれしい機能だ。



■敵のスーパーウエポンも多彩に登場!



巨大空母、軍艦、戦車、攻撃ヘリ、戦闘攻撃機など、多彩な敵が登場する。しかも、攻撃能力も優れたヤツばかりなのだ。スリリングな攻撃シーンを目いっぱい楽しんでくれ。

# ゲームソフト大全集!!

獣人よ、変身パワーを  
爆発させろ!

「獣王記」

4メガ

¥5,800

邪悪な幻魔獣が支配するロストワールドに、一人の獣人が出現した。悪を倒し、パワーが高まると、彼の肉体は野獣の叫び声とともに最強の獣人へと変身する。幻想的な背景と息を飲む不気味なキャラクター。そして、かつてないグラフィックとスピーディなゲーム展開。AV感覚にあふれたリアルな変身シーン。興奮の変身アクションシーンの連続で、人気ナンバーワンのゲームを100%完全移植。怒りの変身シーンを見せてくれ。

(11月発売予定)

■変身シーンは、獣の雄叫びとともにやってくる!

正義の獣人がパワーアップパーツを取ると、その肉体が成長する。そして、変身パワーが最高潮に達したとき、獣の叫びとともにリアルな変身シーンが出現する。



■アクションシーンの背景は幻想の世界!

墓場、沼地、洞窟と、幻想的な背景から不気味な敵が襲いかかる。獣人のスピーディな動きと特殊攻撃で敵の大ボスを倒してくれ。



時代が求めた16ビット  
**MEGA DRIVE**  
16-BIT/メガドライブ

超大型ゲーム  
続々開発中!!

★年内発売予定メガドライブカートリッジ

超人気RPGのメガドライブバージョン!  
「ファンタースターⅠ」

アレクが繰り広げる痛快冒険物語!  
「アレクの天空魔城」

不滅のギャグマンガがゲームで登場!  
「おそ松くん」



★来年1月発売予定メガドライブカートリッジ

最強のシミュレーションゲーム!  
「スーパー大戦略」

16ビットパワーの  
連続炸裂だ!!

※メガドライブカートリッジは、メガドライブ専用のゲームソフトです。

16ビットになるとゲームもこう変わる。

ゲームの面白さを決めるのは、キャラクターの動きや背景の鮮やかさもさることながら、ゲーム全体のバランスが重要なポイントとなる。そして、ゲームセンターにあるゲームのほとんどは、16ビットCPUによって作られているということからも、メガドライブの内容のスゴサがわかると思う。つまり、メガドライブは、今までの8ビットゲームマシンとは比較にならないほどのゲームシーンを、君たちの前に出現させてくれるのだ。

メガドライブの16ビットCPUの正体。

メガドライブに採用されている16ビットCPUは、数ある16ビットCPUの中でも、優れたグラフィック能力を持った68000。ここにもメガドライブの画面の美しさの秘密があるんだ。

# 凄さの証明。



# メガドライブ!

私、マルチタレント  
のせいこう  
もオススメ!

時代が求めた16ビット  
**MEGA DRIVE**  
16-BIT/メガドライブ

メガドライブのテレホンサービスは、

東京 03(236)2999 大阪 06(333)8181  
博多 092(521)8181 札幌 011(832)2733

メガドライブの最新情報が聞けるヨ!!

※電話番号はよくたしかめて、正確に掛けようね!

## ■メガドライブ仕様

CPU 68000 Z80-A

リセットボタン	1個	コントロール端子	2個
カートリッジスロット	1個	拡張コントロール端子	1個
拡張スロット	1個		
ソフトウェア	直接アドレス能力 4メガバイト(32メガビット)		
本体寸法	幅280mm×奥行212mm×高さ70mm		
消費電力	13W		
標準添付品	コントロールパッド/専用ACアダプター DINプラグコード取扱説明書(各1)		

### 〈表示能力〉

最大表示色数	512色
分解能力	320×224ドット (プログラマブル)
スプライト	最大2048パターン (サイズはプログラマブル)
パターン	最大2048パターン
最大同時表示数	80個/画面
スクロール	上下左右 分割可能
スクロール面数	2面
ウインドー面	1面

### 〈音楽機能〉

音源数	PSG:3音+1ノイズ FM:6音 PCM:1音
画面出力	ビデオ(音はモノラル) RF(別売) RGB(別売)
オーディオ出力	ビデオ出力(LR合成モノラル出力) ステレオヘッドホン端子(LR独立ステレオ出力) 音量調節可能 RF出力(LR合成モノラル出力)

このカタログの内容は予告なしに、デザイン、仕様などを変更することがあります。またカタログは印刷のため商品の色と多少異なる場合があります。

©SEGA 1988.9

**SEGA**® 株式会社 **セガ・エンタープライゼス**

本社 東京都大田区羽田1-2-12 〒144 電話03(742)7068(お客様サービスセンター)  
札幌支店 札幌市豊平区豊平五条3-2-34 〒062 電話011(841)0248(代表)  
関西支店 大阪府豊中市豊南町東2-5-3 〒561 電話06(334)5331(代表)  
博多支店 福岡県福岡市中央区白金2-5-15 〒810 電話092(522)4715(代表)