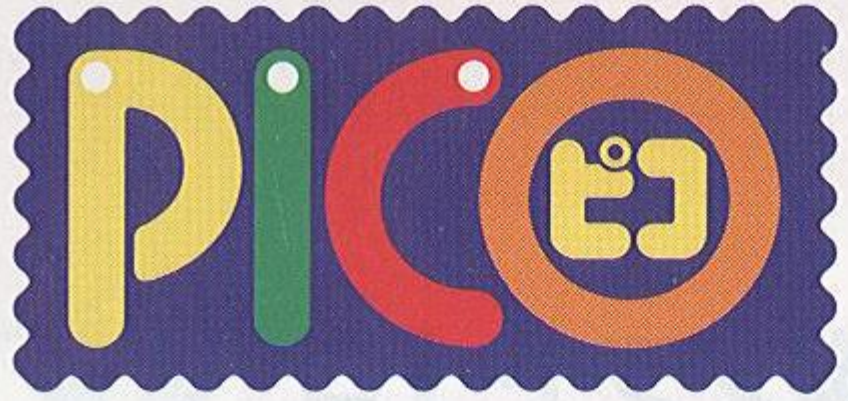


キッズ コンピュータ ピコ



せん よう え ほん  
ピコ専用絵本ソフト  
ガイドブック

P.rier

ごーごー!  
ごーごー!  
ドキドキワールド!





# ごあいさつ

このたびはバンダイのピコ専用絵本ソフト「ゴー！ゴー！コニーちゃん！ドキドキワールド！」をお買い上げいただき、誠にありがとうございました。

お子様と一緒にピコ専用絵本ソフトをよりいっそう楽しんでいただくため、ご使用の際にはこのガイドブックをあわせてご覧ください。

ほんたいかくぶめいしょう  
**ピコ本体各部名称**

- イジェクトボタン
- カートリッジスロット
- タッチペン
- パワースイッチ
- タブレット
- ボタン
- ⊕ ボタン



ちゅうほんせいひんにほんせんよう  
注) 本製品は日本専用です。






# もくじ 目次



そうさほうほう  
操作方法について ..... 3

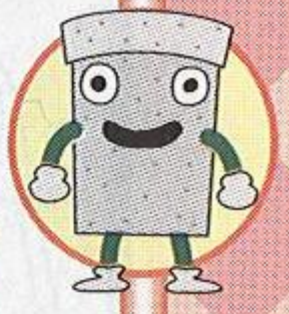
あそかた  
ゲームの遊び方 ..... 4

 1 **ゴー!ゴー!スポーツ!** ..... 5


 2 **ゴー!ゴー!ビーチ!** ..... 7



 3 **ゴー!ゴー!ピクニック!** ... 9



 4 **ゴー!ゴー!ハウス!** ..... 11

 5 **ジャカジャカおえかき!** ..... 13  
**おえかきツール** ..... 15  
**スタンプをおそう!** ..... 17

しょうじょう ちゅうい  
使用上のご注意 ..... 19

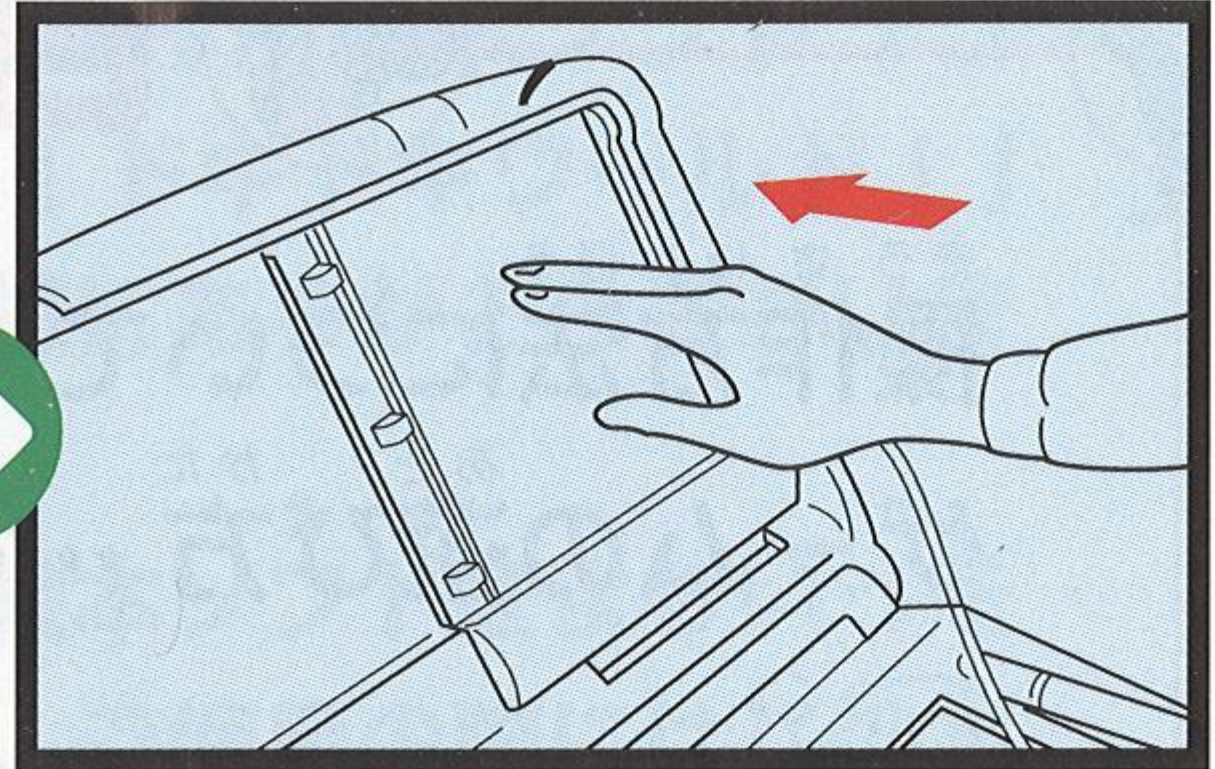
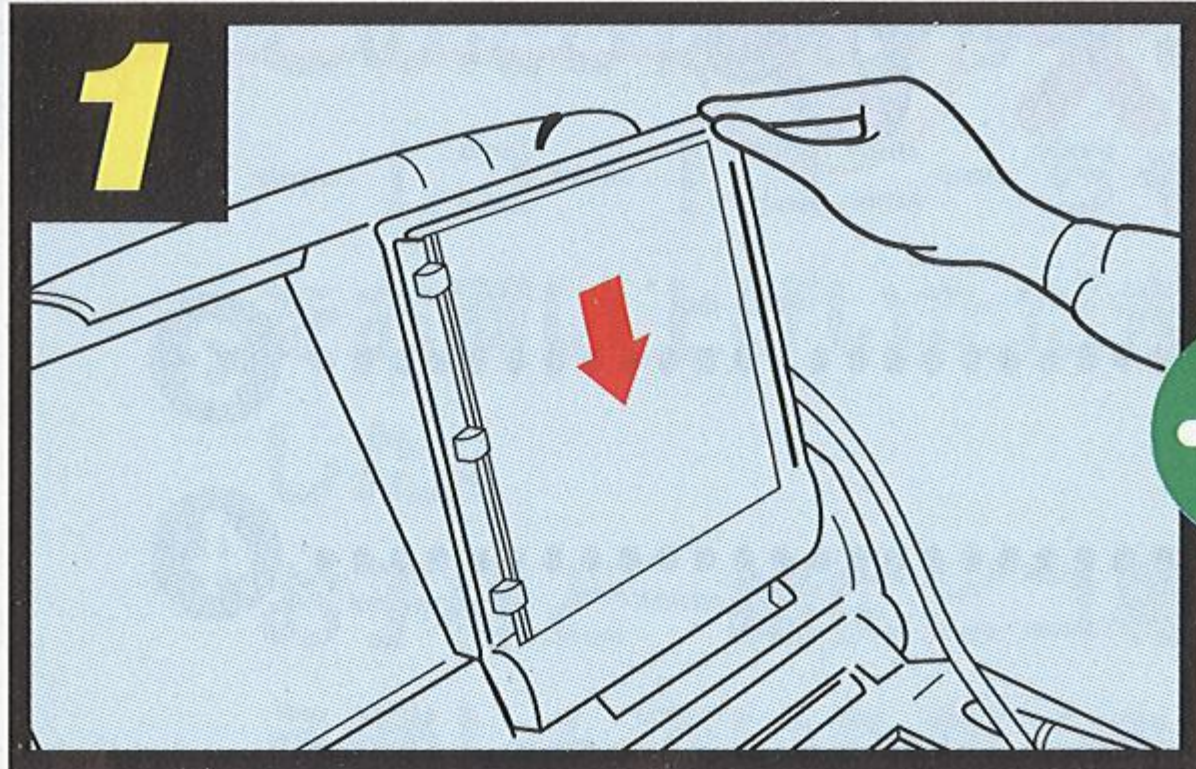
けんこうじょう ちゅうい  
健康上のご注意 ..... 21



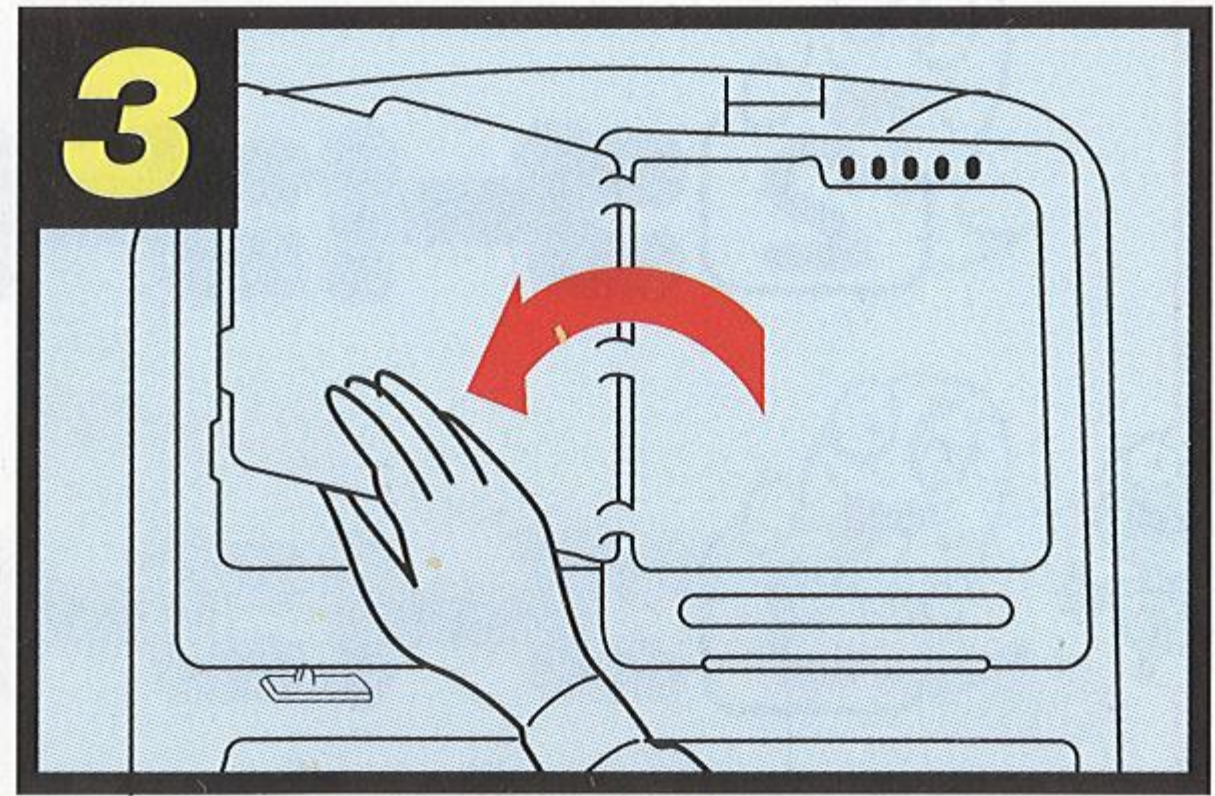
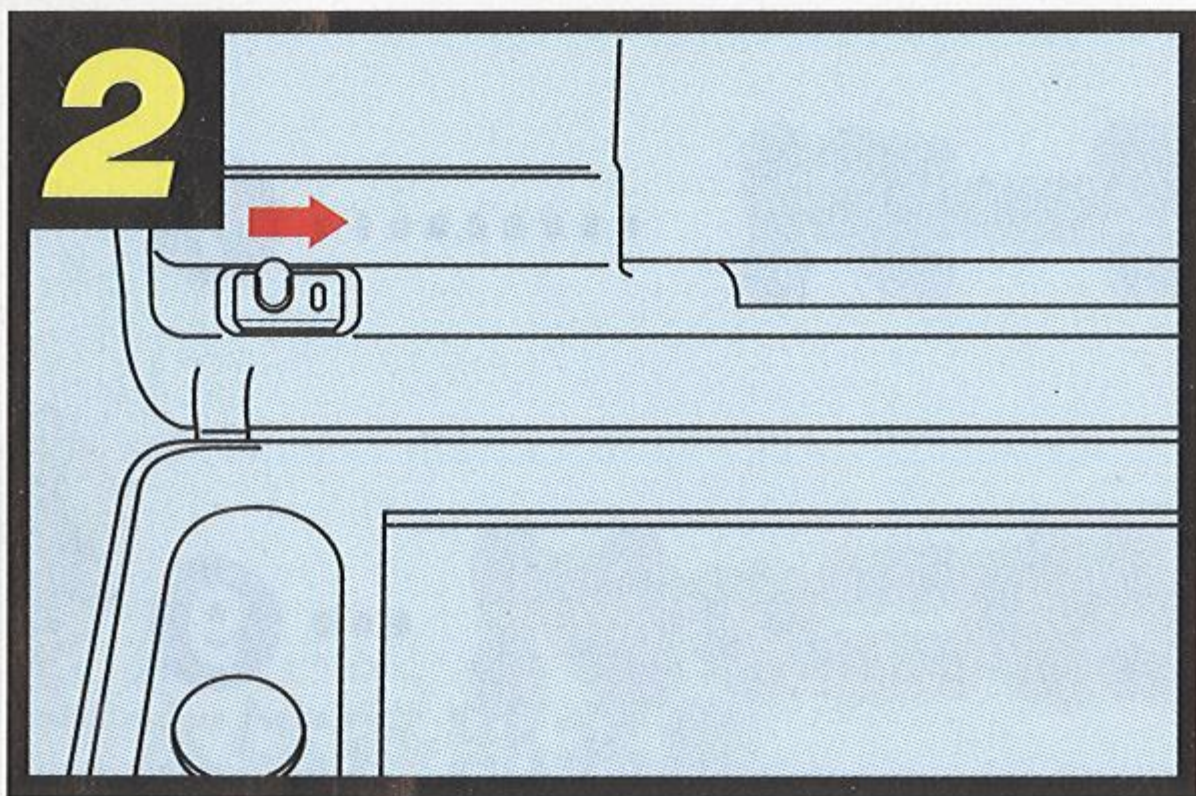


そうさほうほう  
操作方法について

ほんたい えほん  
まず、ピコ本体に絵本ソフトをセットしてください。



えほん と じょうたい  
絵本を閉じた状態で、カートリッジスロットに奥までしっかりと差し込みます。ななめに差し込むと、絵本ソフトが取り出せなくなる場合がありますので、ご注意ください。「カチッ」と音がするまでうしろ側へ押してください。



パワースイッチをONにすると、社名ロゴにつづいてタイトルがあらわれます。ただ正しくセットされていないと、ONにはなりません。

ページをめくると絵が変わり、いよいよゲームが始まります。

ゲームのレベルを選ぼう！

絵本の表紙でゲームのレベルを選びます。タッチペンで絵本の数字をタッチして選んでください。数字は小さいほどやさしく、大きくなると難しくなります。

ひょうし あそ  
表紙でも遊べるよ！

① ~ ⑦ をタッチしてね！





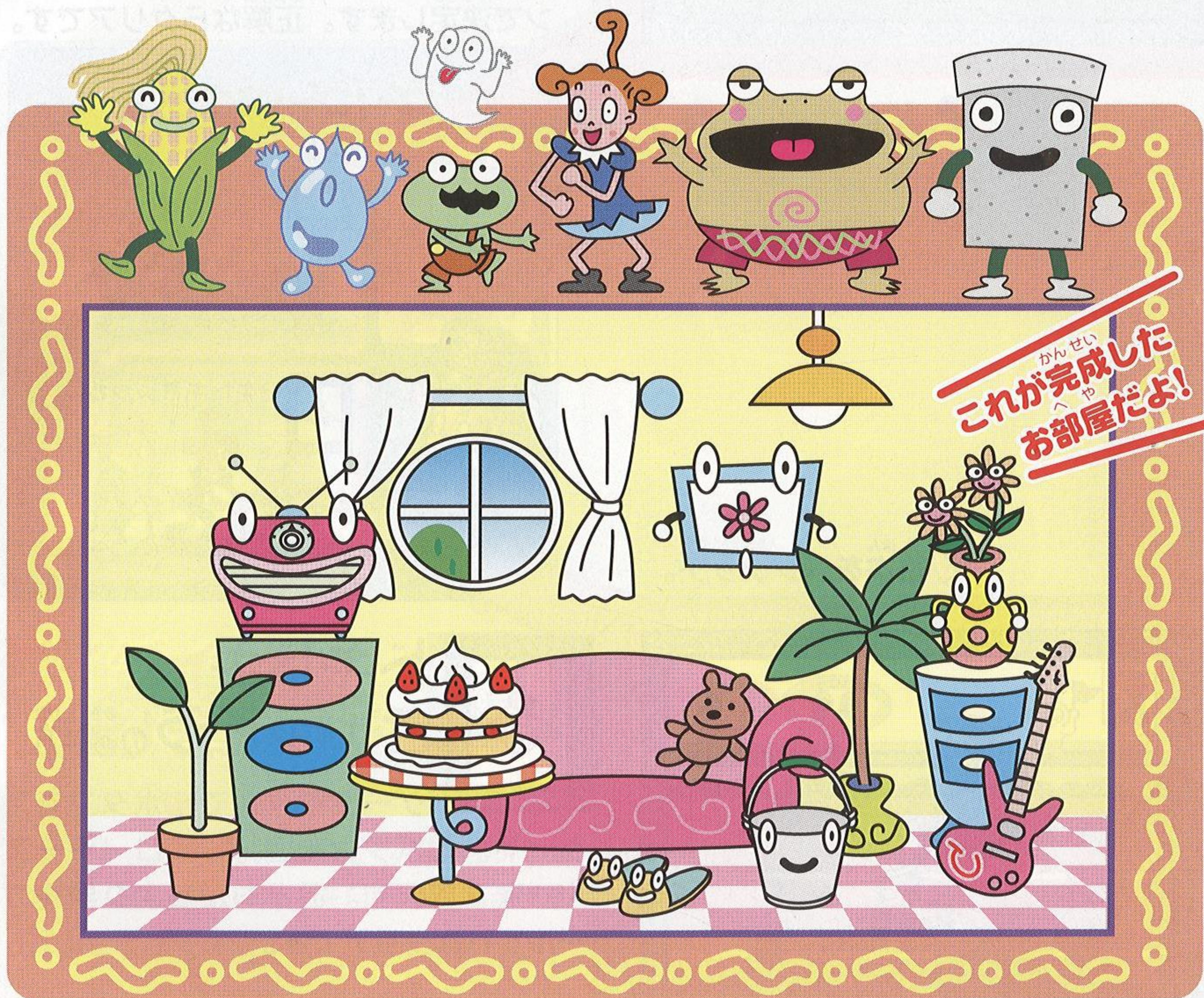


あそ なた

# ゲームの遊び方



このソフトでは、コニーちゃんのお部屋づくりが楽しめ  
 ます。各ページのミニゲームそれぞれをクリアすると、  
 素敵なアイテムがもらえ、お部屋に置くことができます。  
 16種類すべてのミニゲームをクリアするとお部屋が完成  
 します。ぜんぶ集めてコニーのかわいいお部屋を作っ  
 てね！

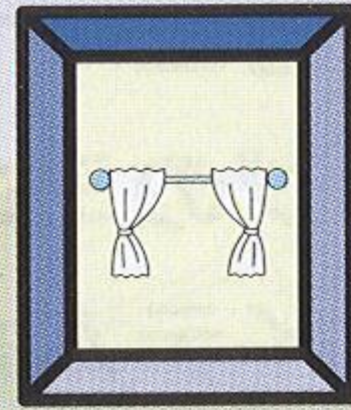


※ゲームをクリアすると、ごほうび画面でアイテムがもらえます。ごほうび画面があらわれるまえにページをめくると、クリアが無効となり、アイテムがもらえなくなってしまいます。アイテムをもらうまでページをめくらないでください。






# 1 ゴー! ゴー! スポーツ!




## バタバタこうしん

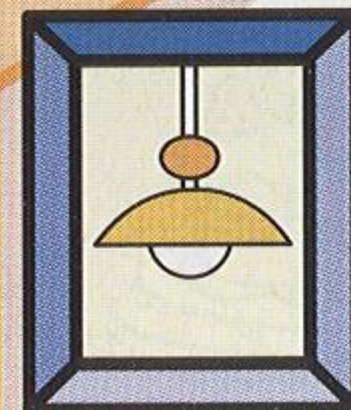
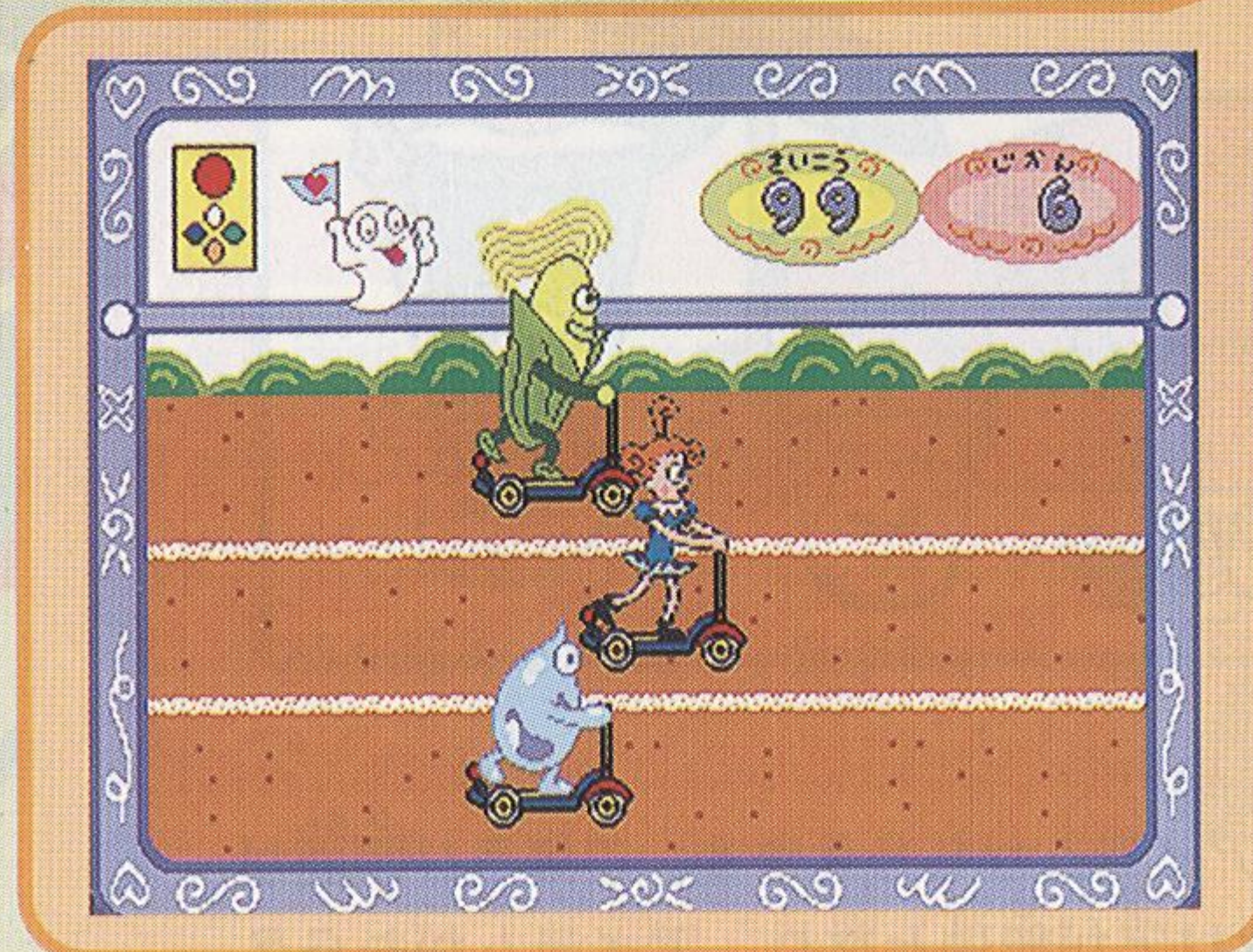
あそ かの  
の遊び方

ゲームを選んで●ボタンでスタート。コニーちゃんたちが行進していきます。終わると、だれが行進していたか、⊕ボタンで順番に選んで●ボタンで決定します。OKなら「はい」、選び直すときは「いいえ」を☹ボタンを選んで●ボタンで決定します。正解ならクリアです。

 えほん  
絵本をペンタッチ。



 えほん  
絵本をペンタッチ。

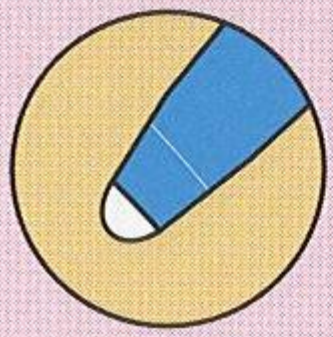


## ドキドキ きょうそう

あそ かの  
の遊び方

ゲームを選んで●ボタンでスタート。●ボタンを連打してローラーズルをこぎます。おともだちより早くゴールすればクリアです。



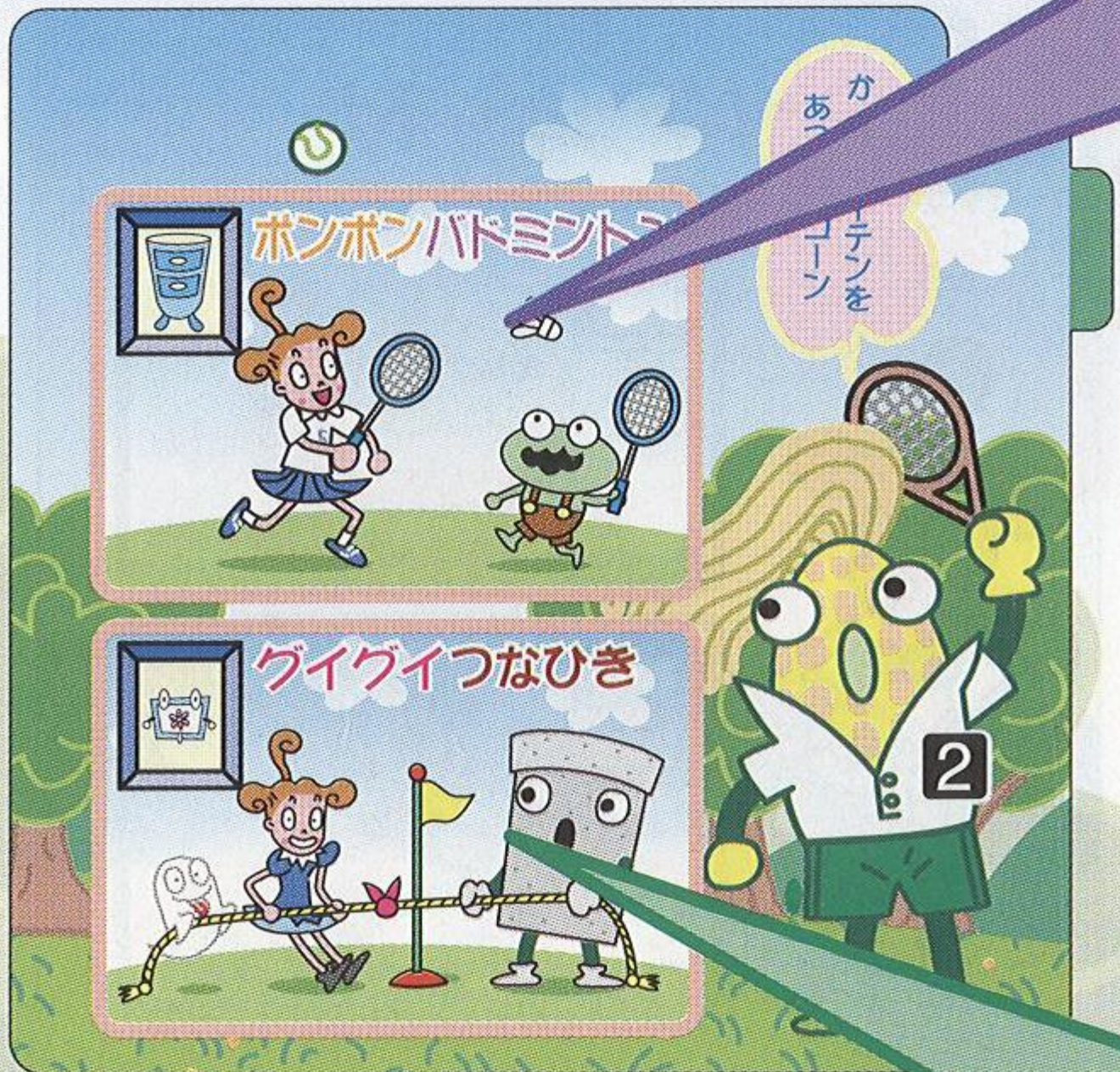
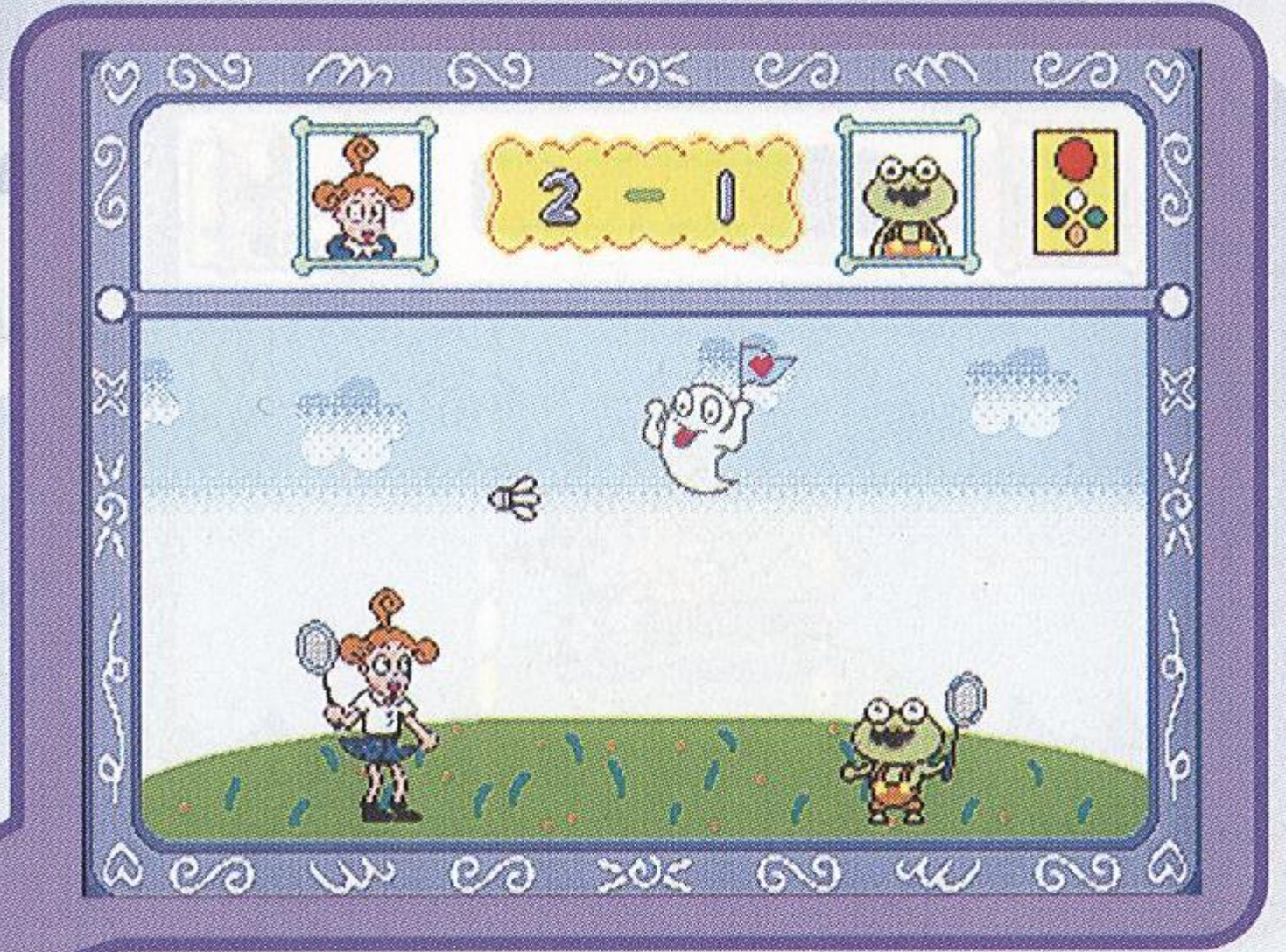


ばんごう 番号の付いているところをタッチペンでタッチしてね!  
 ①コニーちゃん ②トウモロコシくん

# ポンポン バドミントンの遊び方



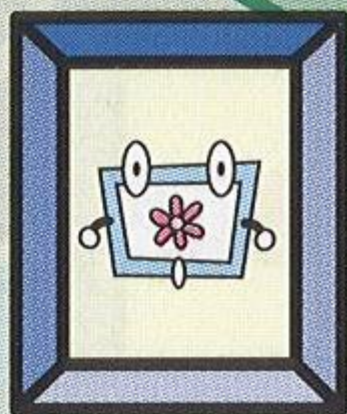
ゲームを選んで●ボタンでスタート。シャトルが飛んできたら、タイミングよく●ボタンを押してラケットを振り、打ち返します。5点先取すればクリアです。



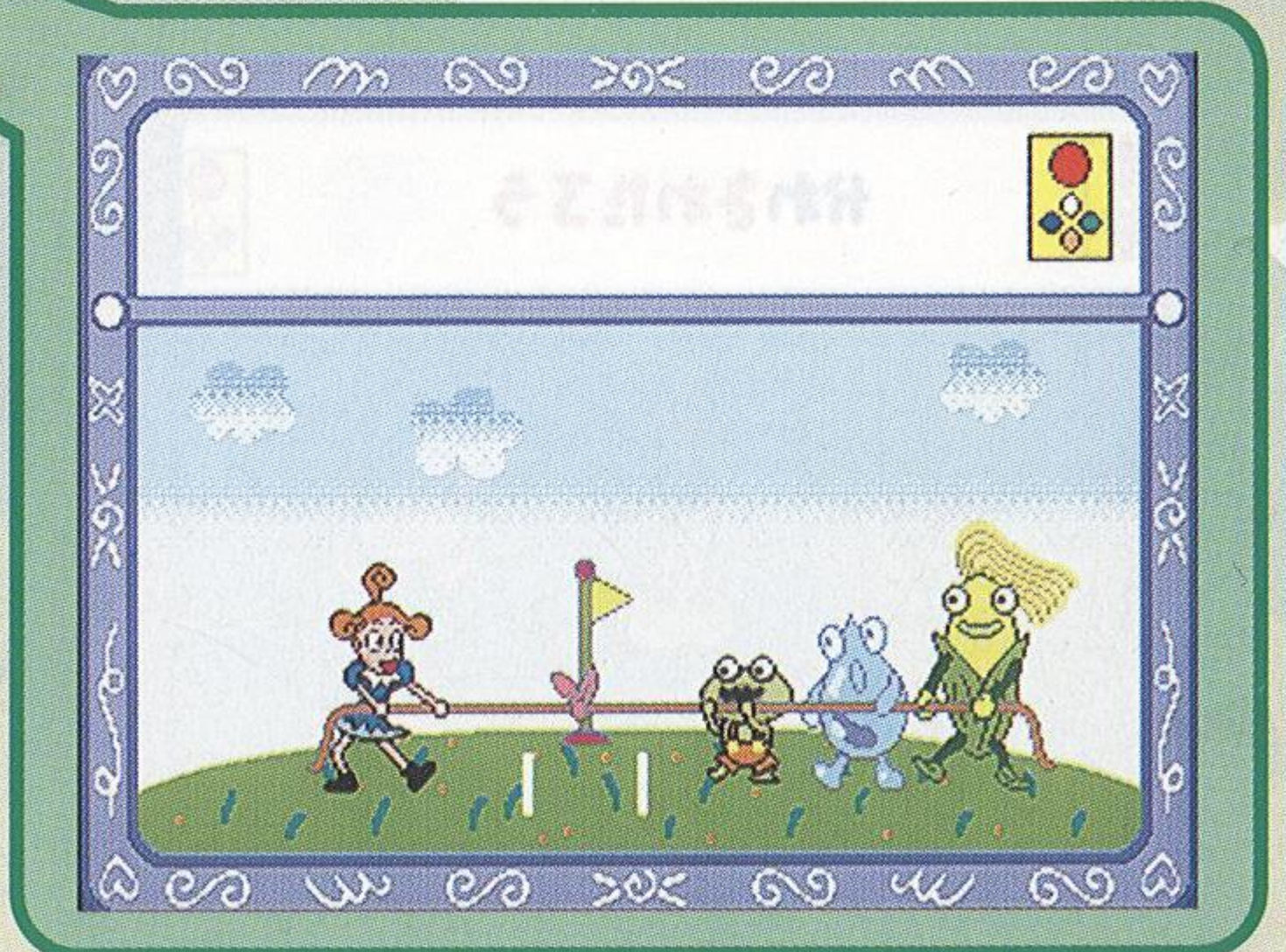
えほん 絵本をペインタッチ。

えほん 絵本をペインタッチ。

# グイグイ つなひきの遊び方



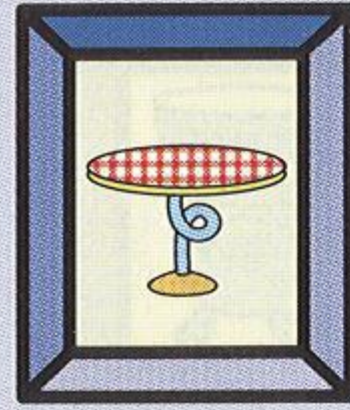
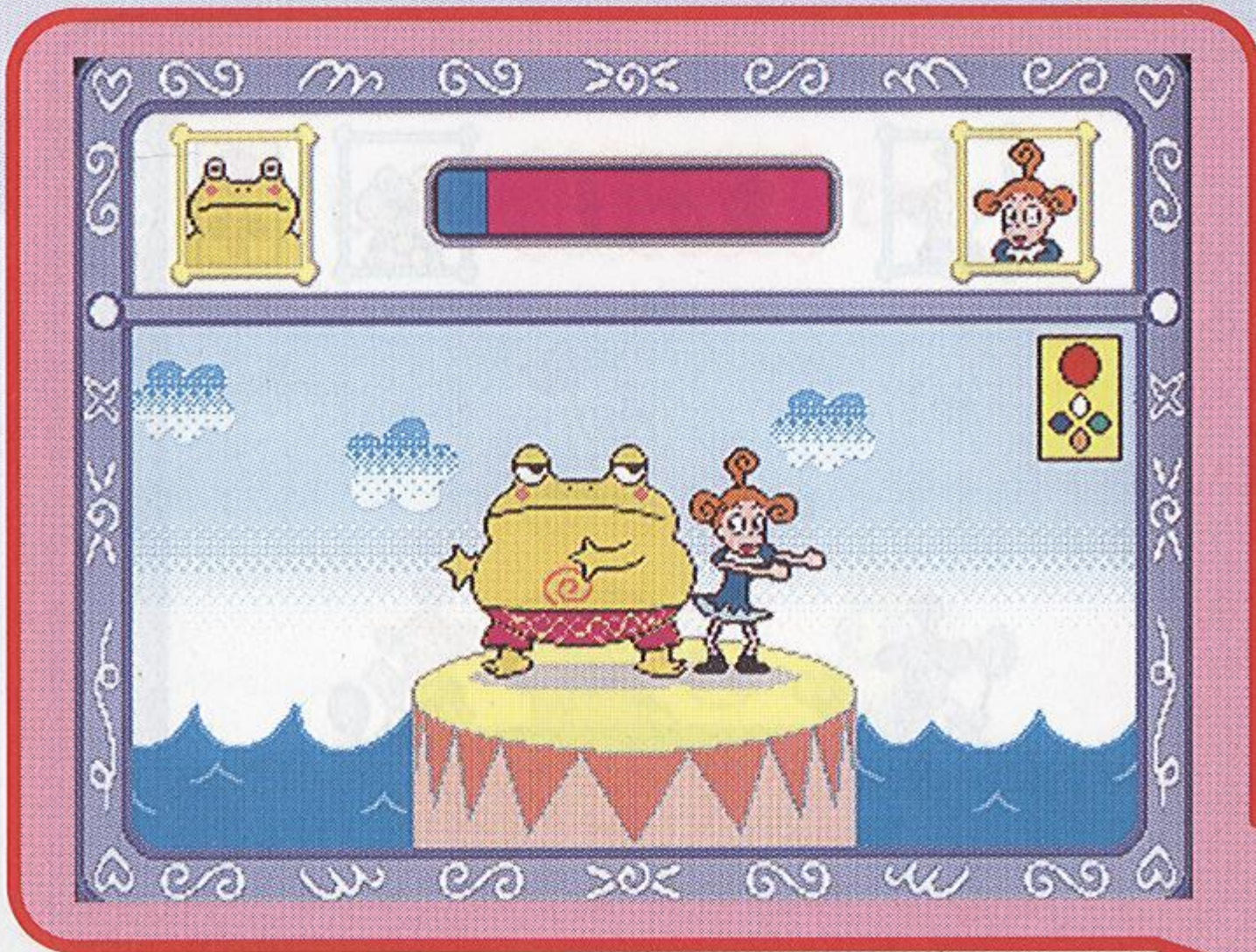
ゲームを選んで●ボタンでスタート。●ボタンを連打して綱をひっぱります。真ん中のリボンを自分の陣地までひっぱることができたらクリアです。







# 2 ゴー! ゴー! ビーチ!



## ドンドンヒップ

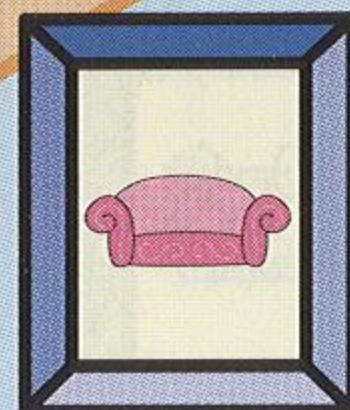
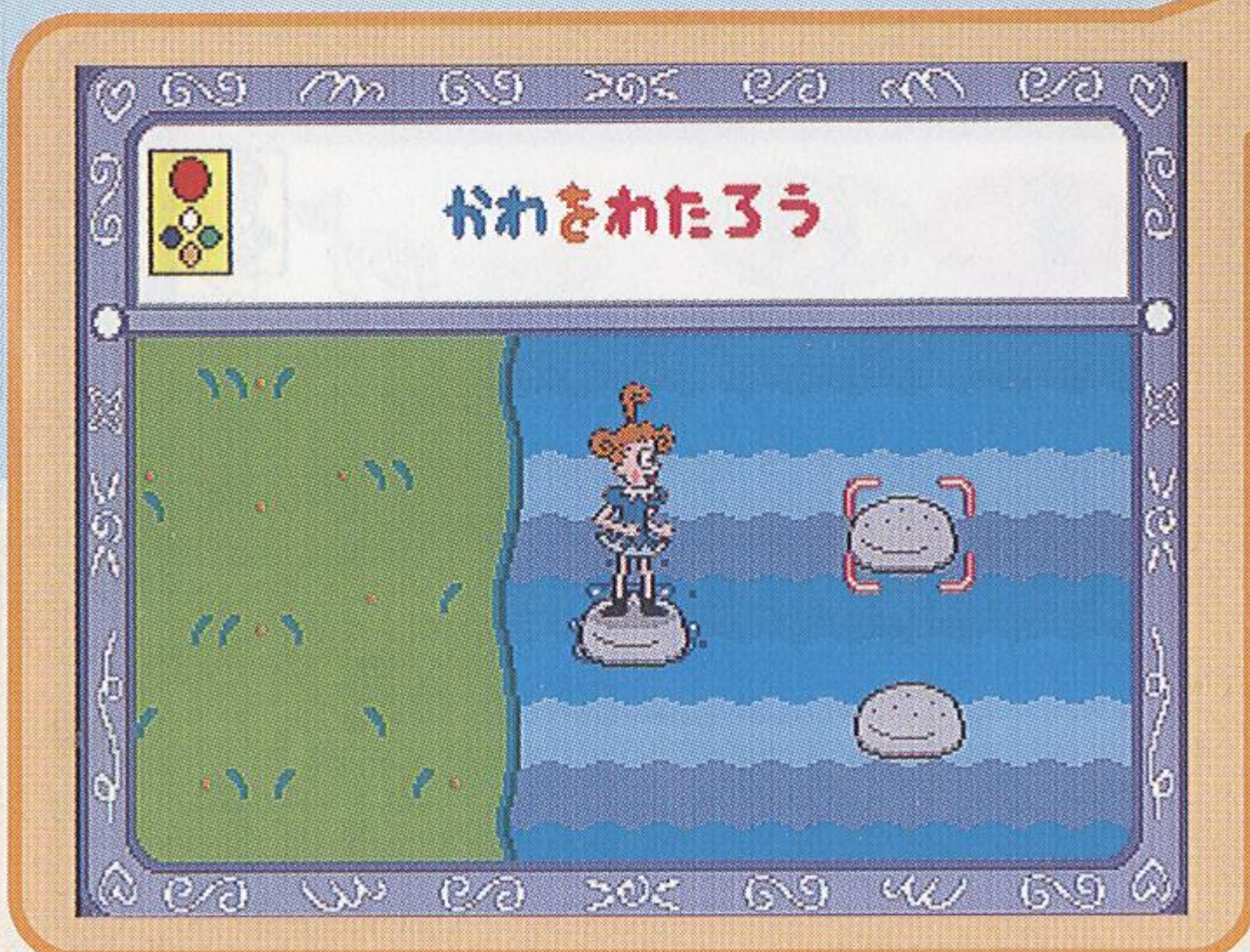
あそ かの  
の遊び方

ゲームを選んで●ボタンでスタート。パワーゲージのバーは力の強さをあらわします。動くバーのタイミングをはかり、●ボタンでおしりを突き出して相手を台から落とせば勝ち、2本先取すればクリアです。

えほん  
絵本をペタタッチ。



えほん  
絵本をペタタッチ。

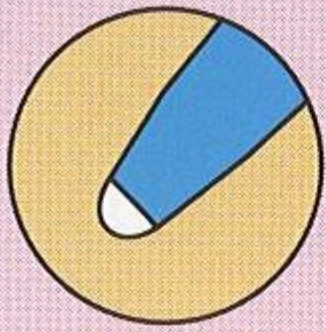


## ピョンピョン とびいし

あそ かの  
の遊び方

ゲームを選んで●ボタンでスタート。とび石に乗って、向こう岸まで渡ります。●ボタンで飛び移る石を選び、●ボタンでジャンプ。沈みそうな石を選ぶと川に落ちてしまいます。落ちずに渡りできればクリアです。





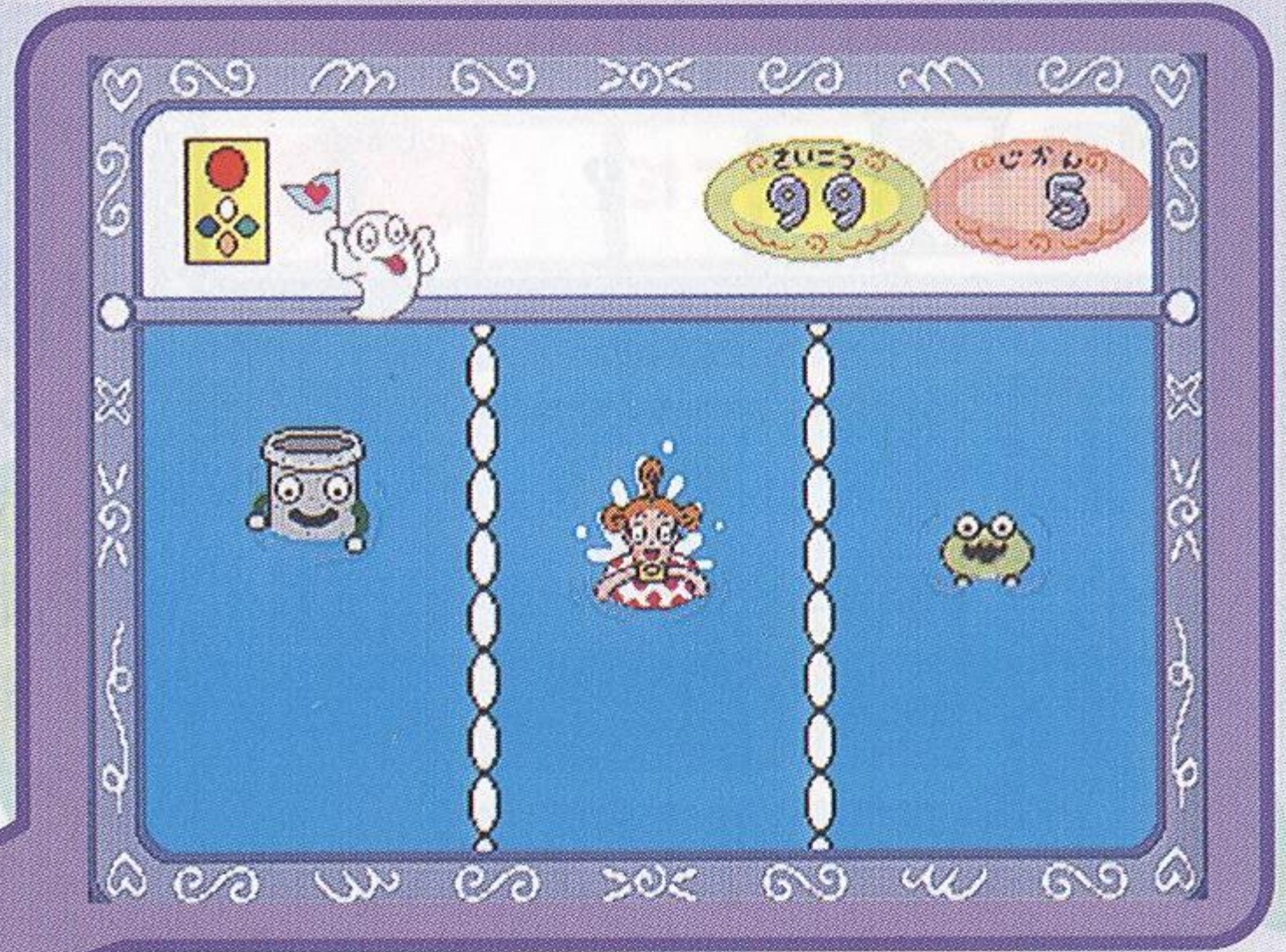
ばんごう 番号の付いているところをタッチペンでタッチしてね！  
 ①コニーちゃん ②ニュートン

## パチャパチャ

### すいえいの遊び方



ゲームを選んで●ボタンでスタート。●ボタンを連打して泳ぎます。おともだちより早くゴールすればクリアです。

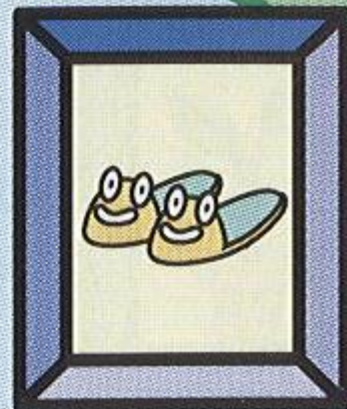


えほん 絵本をペインタッチ。

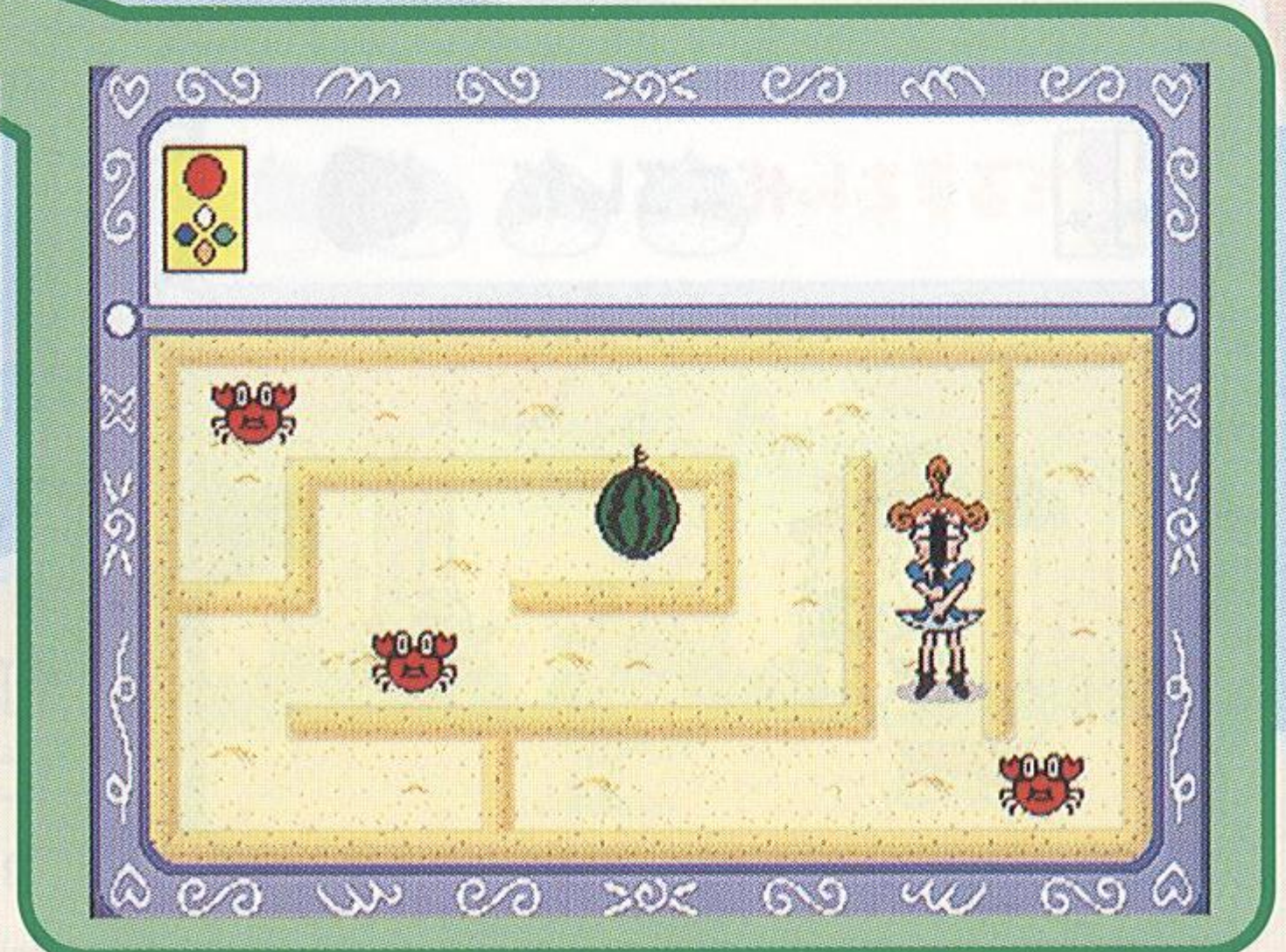
えほん 絵本をペインタッチ。

## ポカポカ

### すいかわりの遊び方



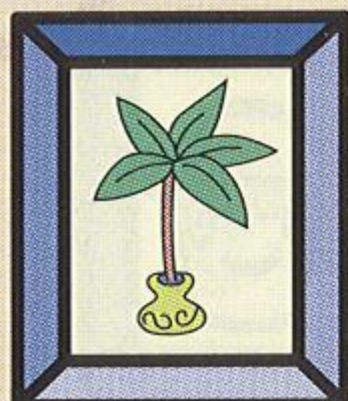
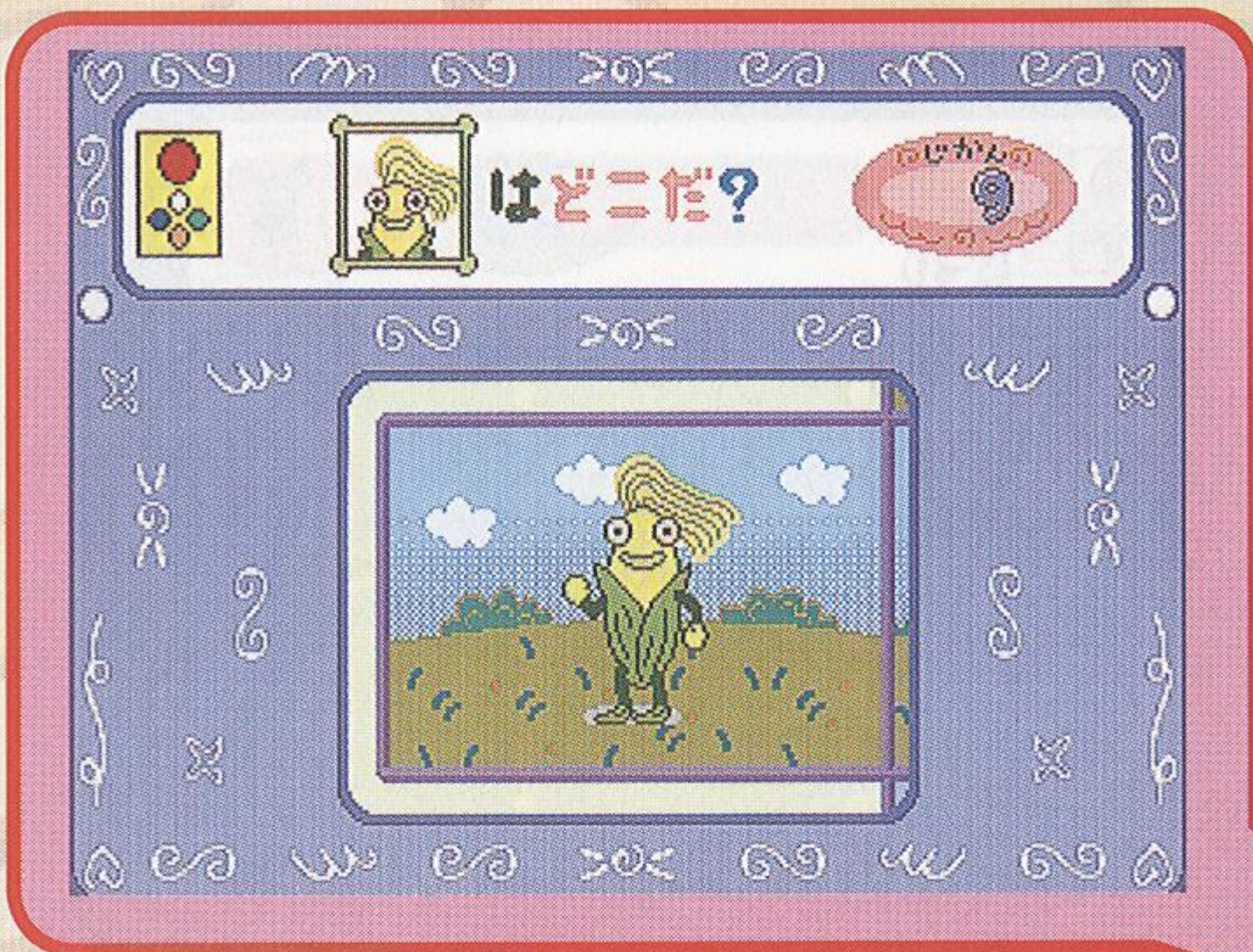
ゲームを選んで●ボタンでスタート。カニにつかまらないよう、⊕ボタンでコニーちゃんをスイカの場所まで移動させ、●ボタンで棒を振ってスイカを割ればクリア、カニにつかまるとゲームオーバーです。







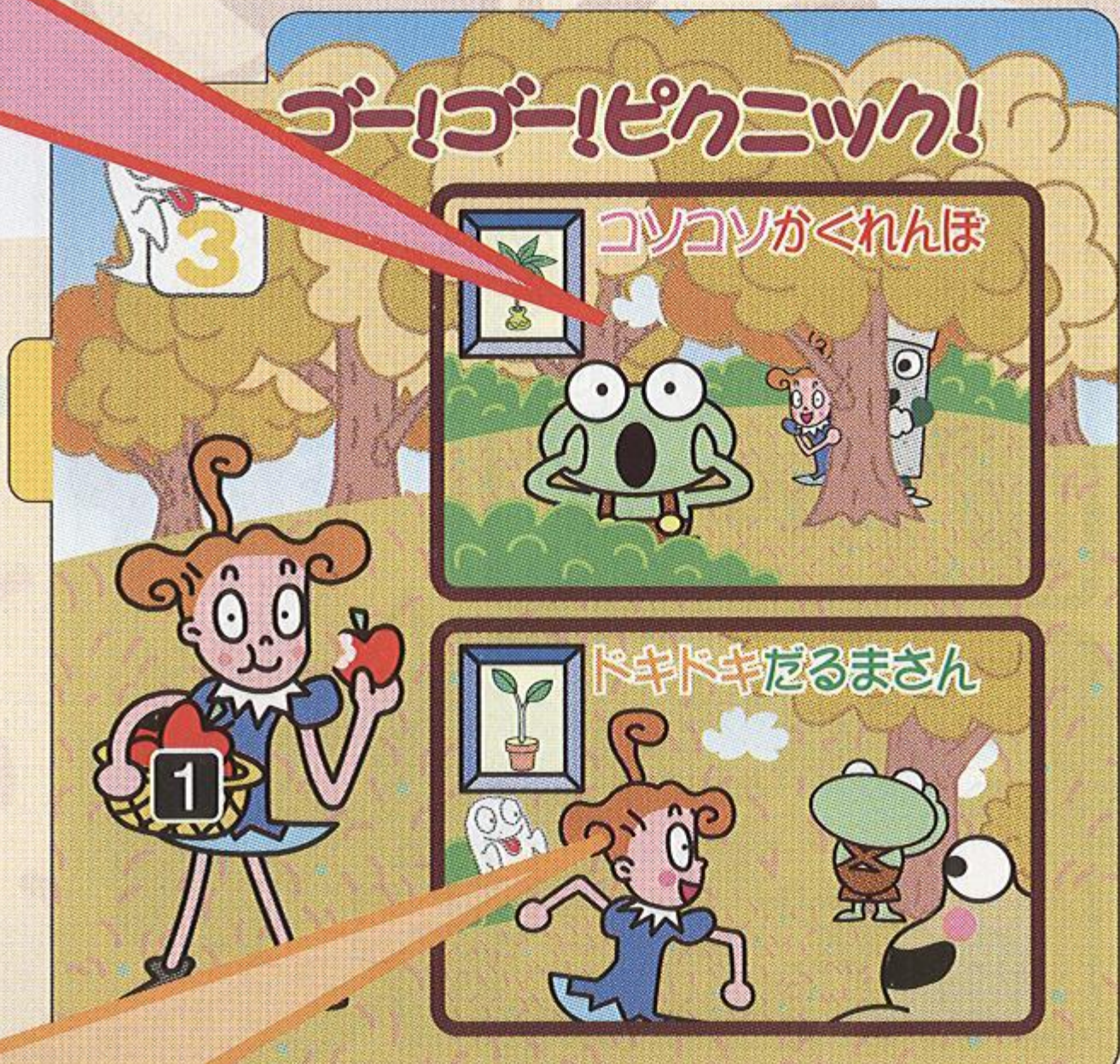
# 3 ゴー! ゴー! ピクニック!



## コソコソ かくれんぼの遊び方

ゲームを選んで●ボタンでスタート。画面上部に表示されたおともだちをまわりの4枚の絵から⊕ボタンで時間内に探し出し、●ボタンで答えます。3問全問正解すればクリアです。

えほん 絵本をペインタッチ。



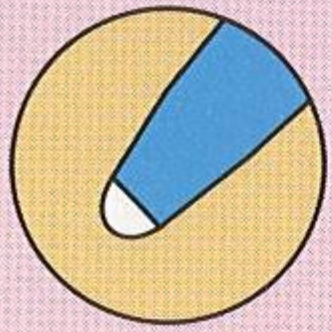
えほん 絵本をペインタッチ。



## ドキドキ だるまさんの遊び方

ゲームを選んで●ボタンでスタート。「だるまさんがころんだ」とオニがとなえている間に、●ボタン連打でオニに近づき、仲間より早くオニにタッチすればクリアです。オニが振り向いたときに動いているとつかまり、ゲームオーバーです。



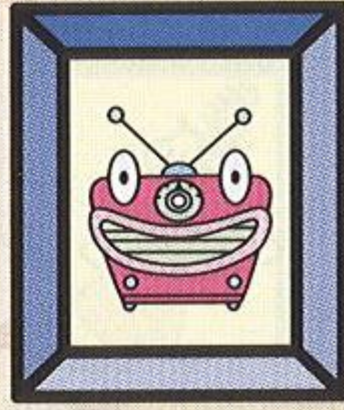


ばんごう 番号の付いているところをタッチペンでタッチしてね!

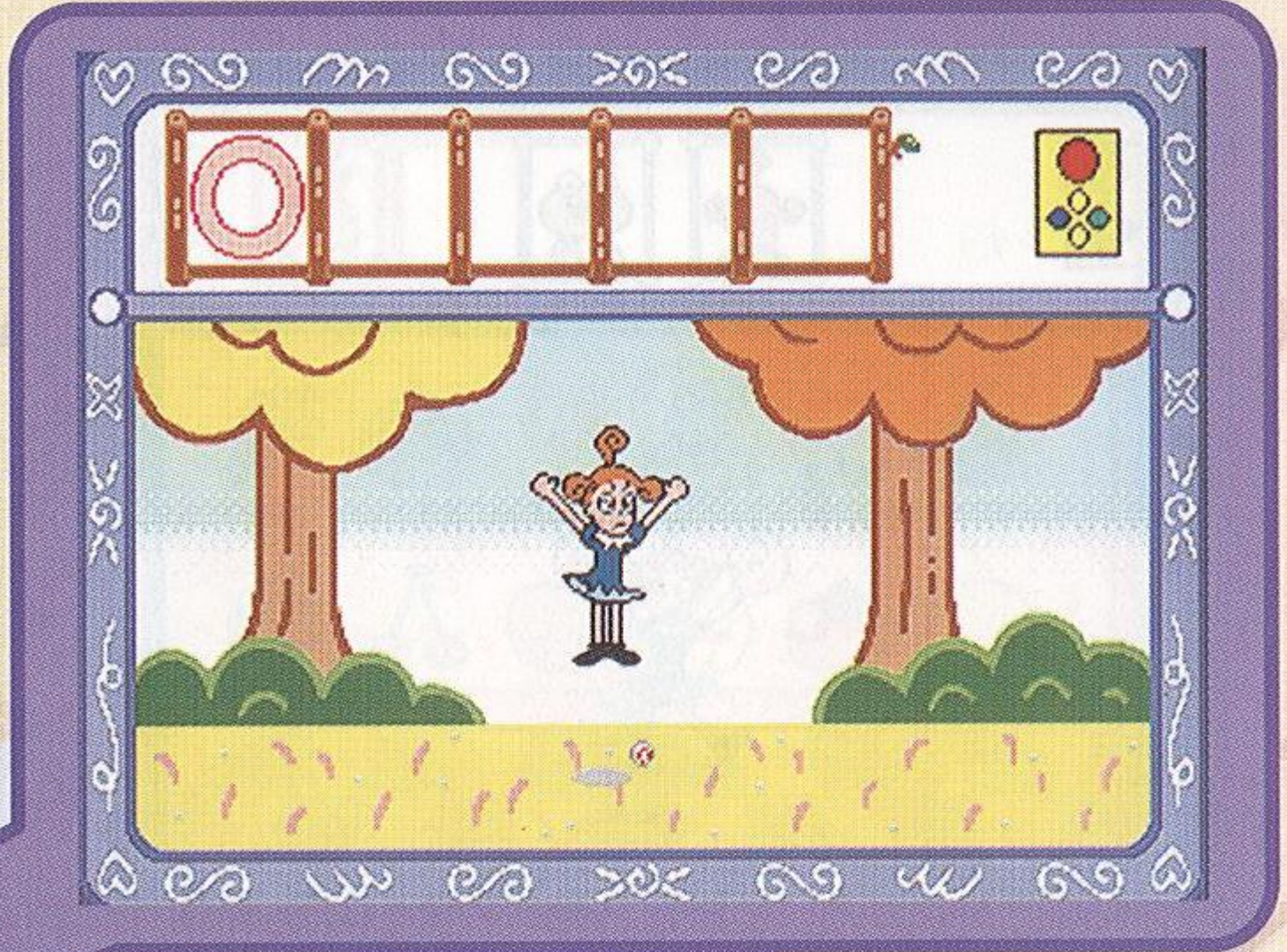
① コニーちゃん ② フランシス

# ヒョイヒョイ

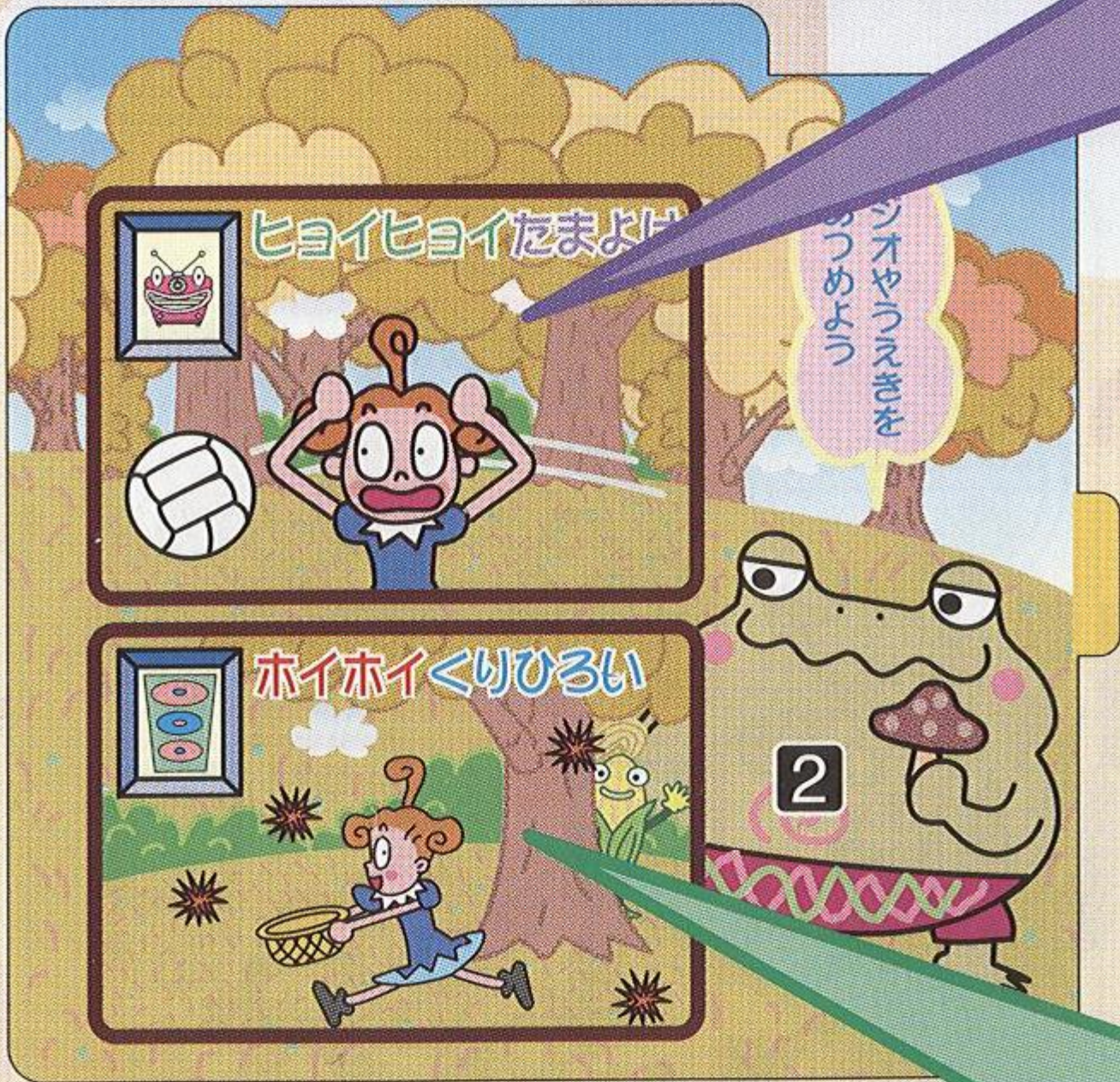
## たまよけの遊び方



ゲームを選んで●ボタンでスタート。画面の右側からボールが飛んできます。☺ボタンでしゃがんだり、ジャンプしたりしてボールをよけます。5回中4回よけられればクリアです。



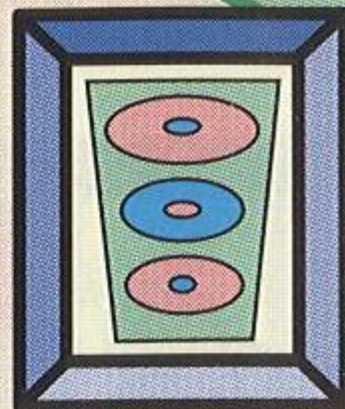
えほん 絵本をペインタッチ。



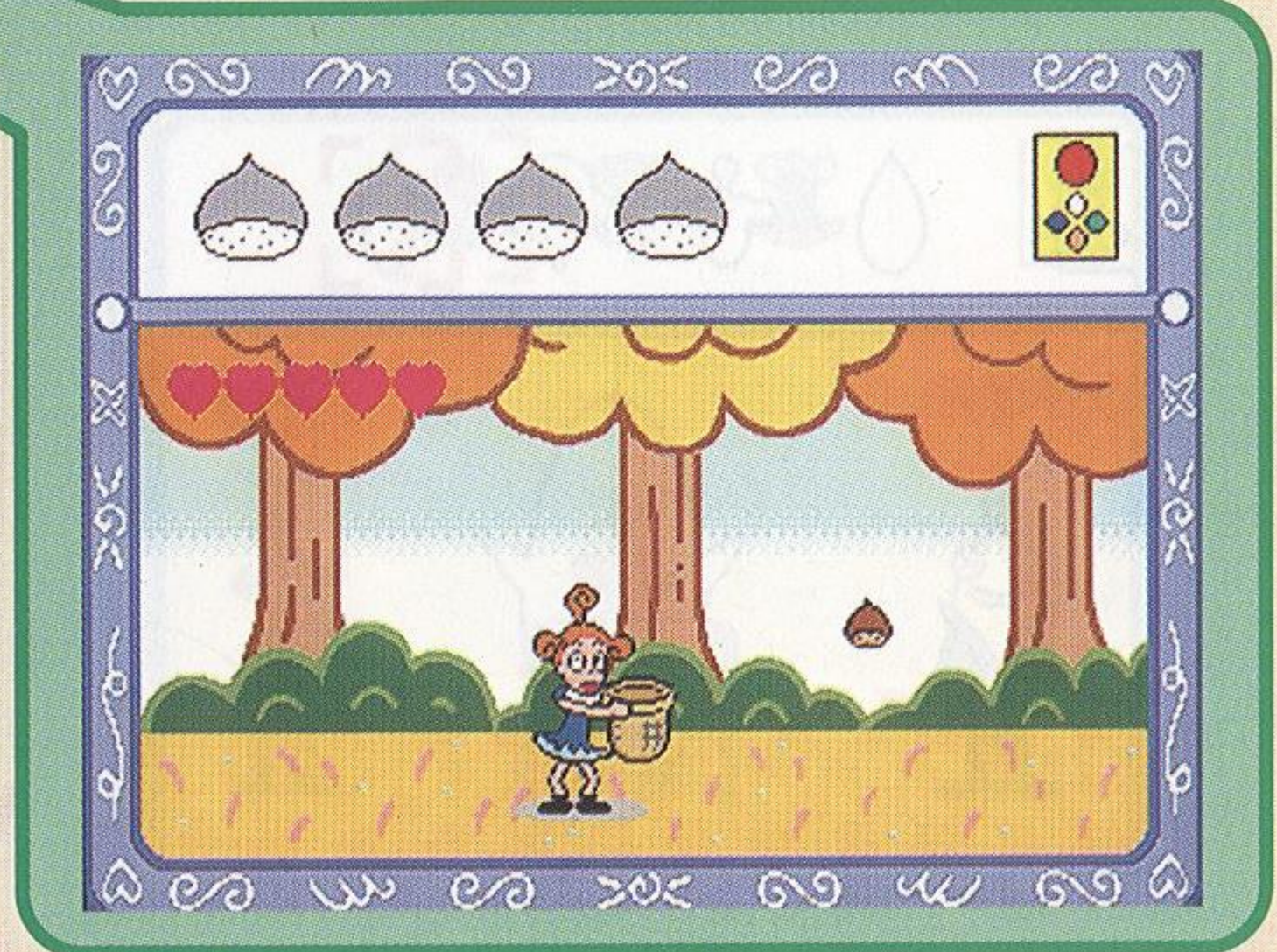
えほん 絵本をペインタッチ。

# ホイホイ

## くりひろいの遊び方



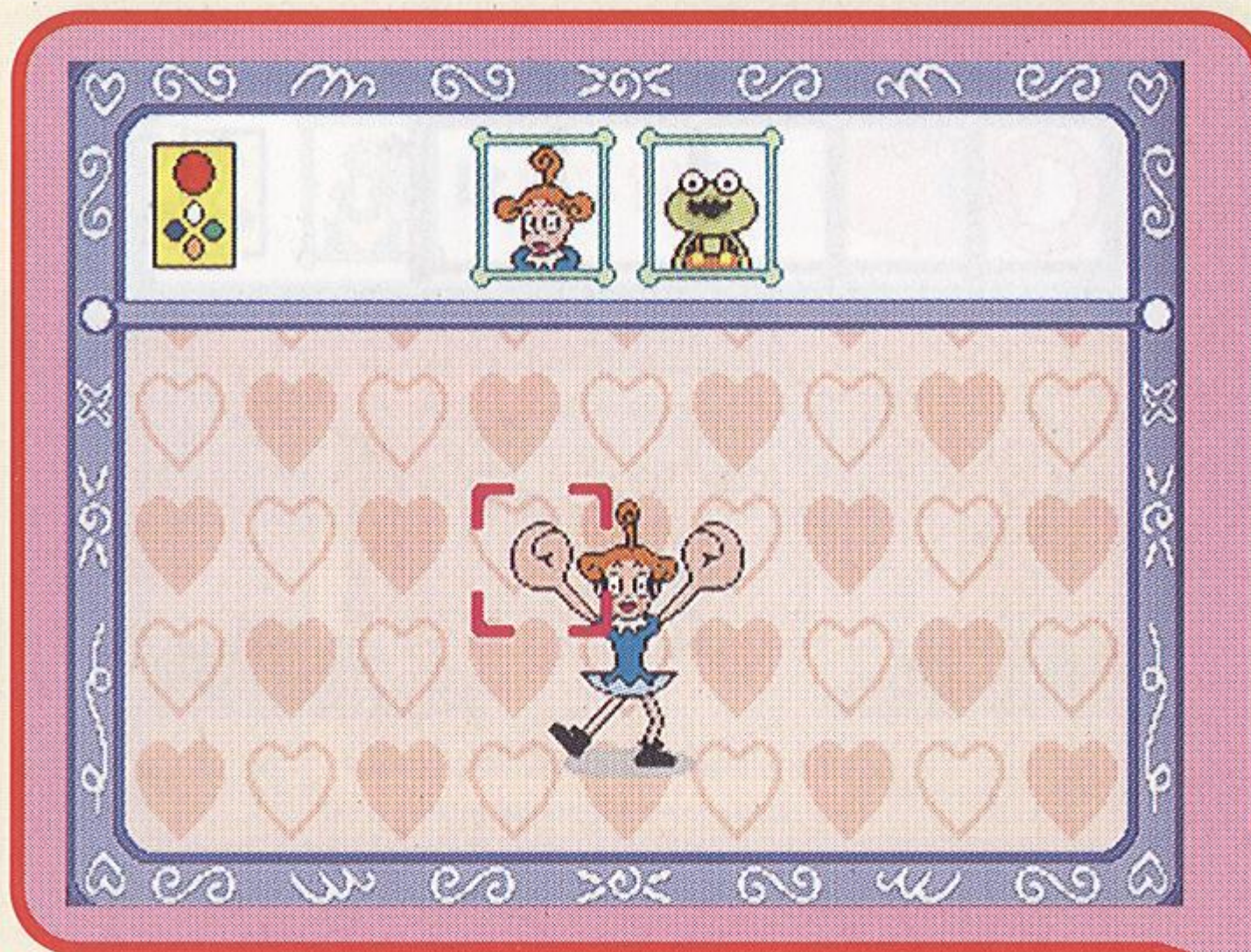
ゲームを選んで●ボタンでスタート。カゴをもったコニーちゃんを☺ボタンで動かし、くりをキャッチします。いがぐりが落ちてくることもあり、当たるとしばらく動けなくなり、一定数当たるとゲームオーバーになります。4個拾えばクリアです。







# 4 ゴー! ゴー! ハウス!



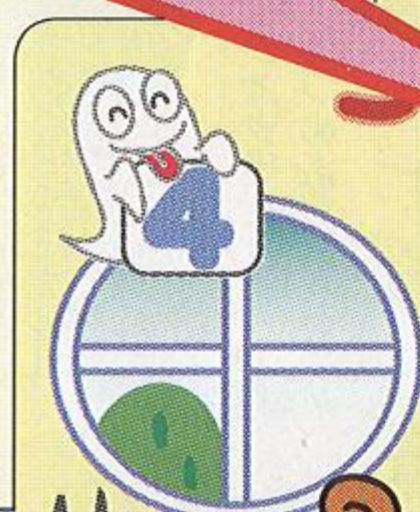
 えほん 絵本をペンタッチ。



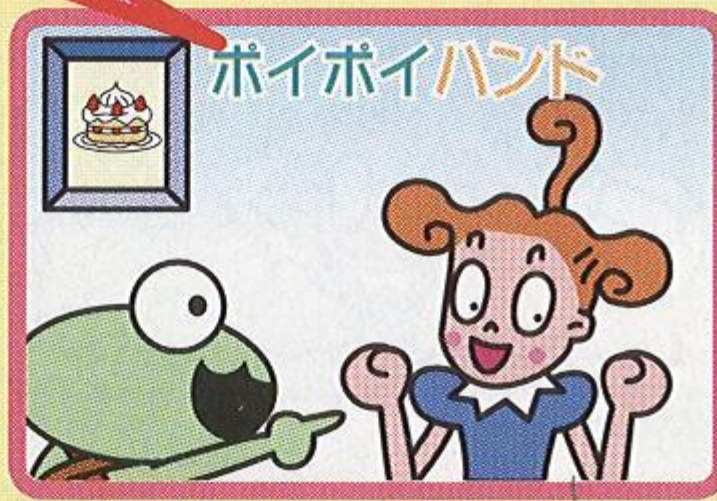
## ポイポイハンド


あそ かの  
の遊び方

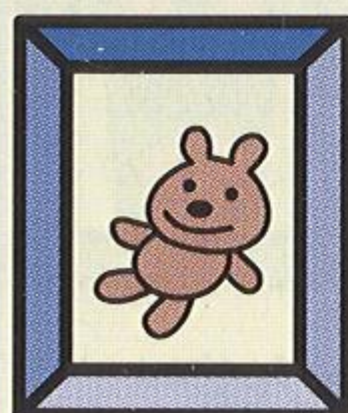
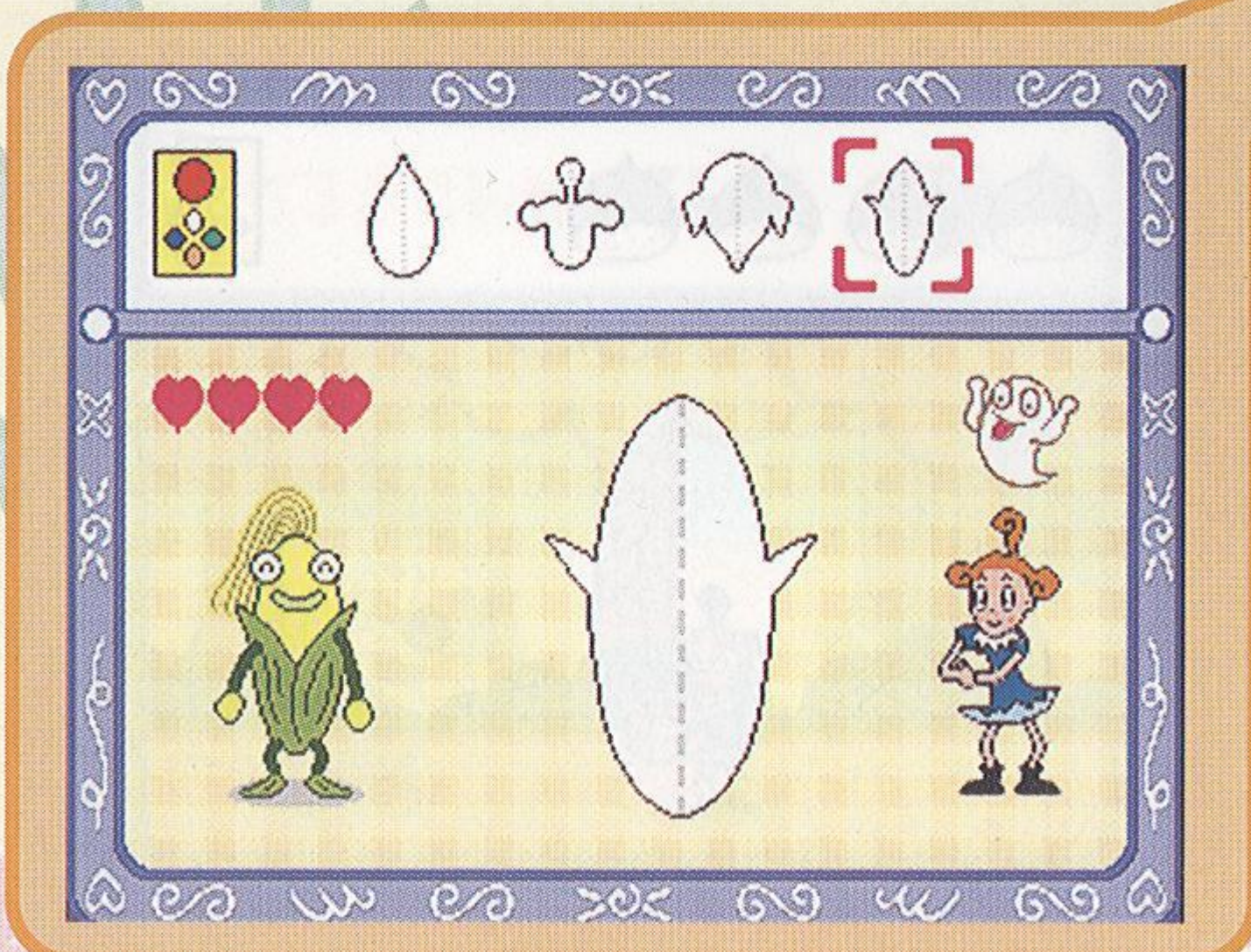
ゲームを選んで●ボタンでスタート。どちらの手に宝石が入っているかを●ボタンで選び、●ボタンで決めて当てます。画面の上に表示されたおともだち全員を勝ち抜くとクリアです。



## ポイポイハンド



 えほん 絵本をペンタッチ。

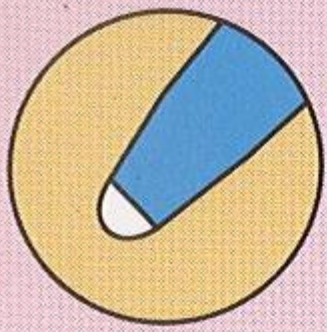


## チヨキチヨキ

あそ かの  
おりがみの遊び方

ゲームを選んで●ボタンでスタート。半分に折られたおりがみをハサミが自動で切り始めます。切り抜いてでき上がる形を考え、●ボタンで答えを選んで●ボタンで決定します。時間内に3問正解すればクリアです。





ばんごう 番号の付いているところをタッチペンでタッチしてね!

①コニーちゃん ②ニュートン

## ウキウキ

### おがいもの の遊び方



ゲームを選んで●ボタンでスタート。おつかいの品物が表示され、すぐに消えます。その品物を思い出しながら、棚から⊕ボタンで品物を選び、●ボタンで決定します。OKなら「はい」、選び直すときは「いいえ」を⊖ボタンで選んで●ボタンで決定します。すべての品物をおがいものできればクリアです。



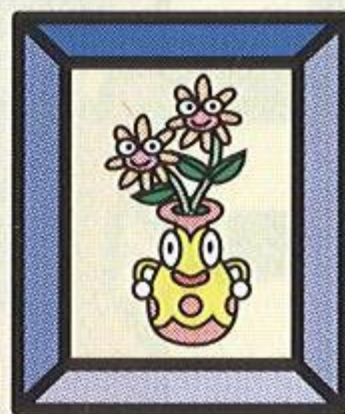
えほん 絵本をペンタッチ。



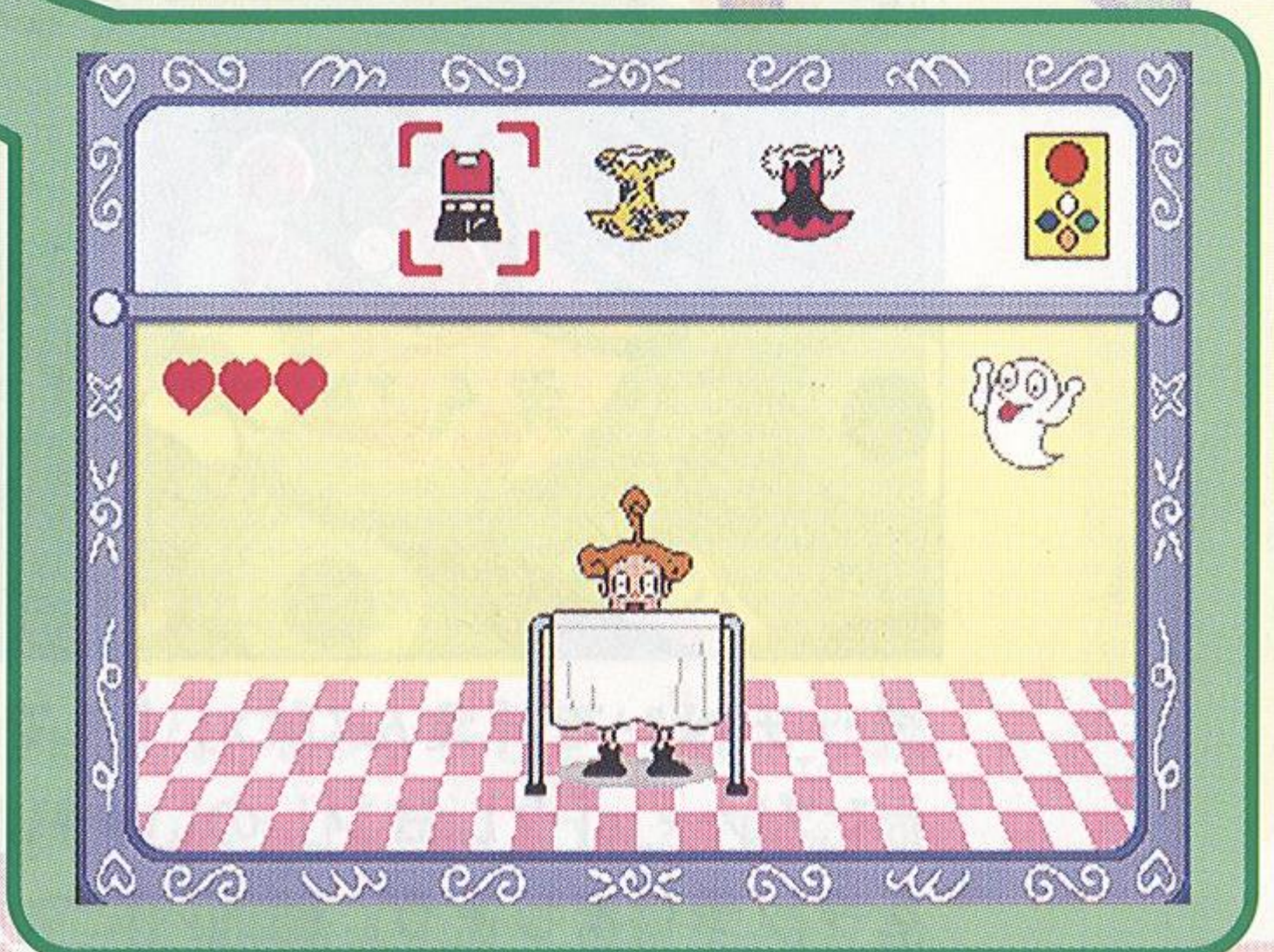
えほん 絵本をペンタッチ。

## パタパタ

### きせがえ の遊び方



ゲームを選んで●ボタンでスタート。カーテンの向こうでコニーちゃんが着替えをしています。着替えのとちゅう、一瞬だけ洋服が見えますので、⊖ボタンで洋服を選び、●ボタンで決定します。時間内に正解すればクリアです。







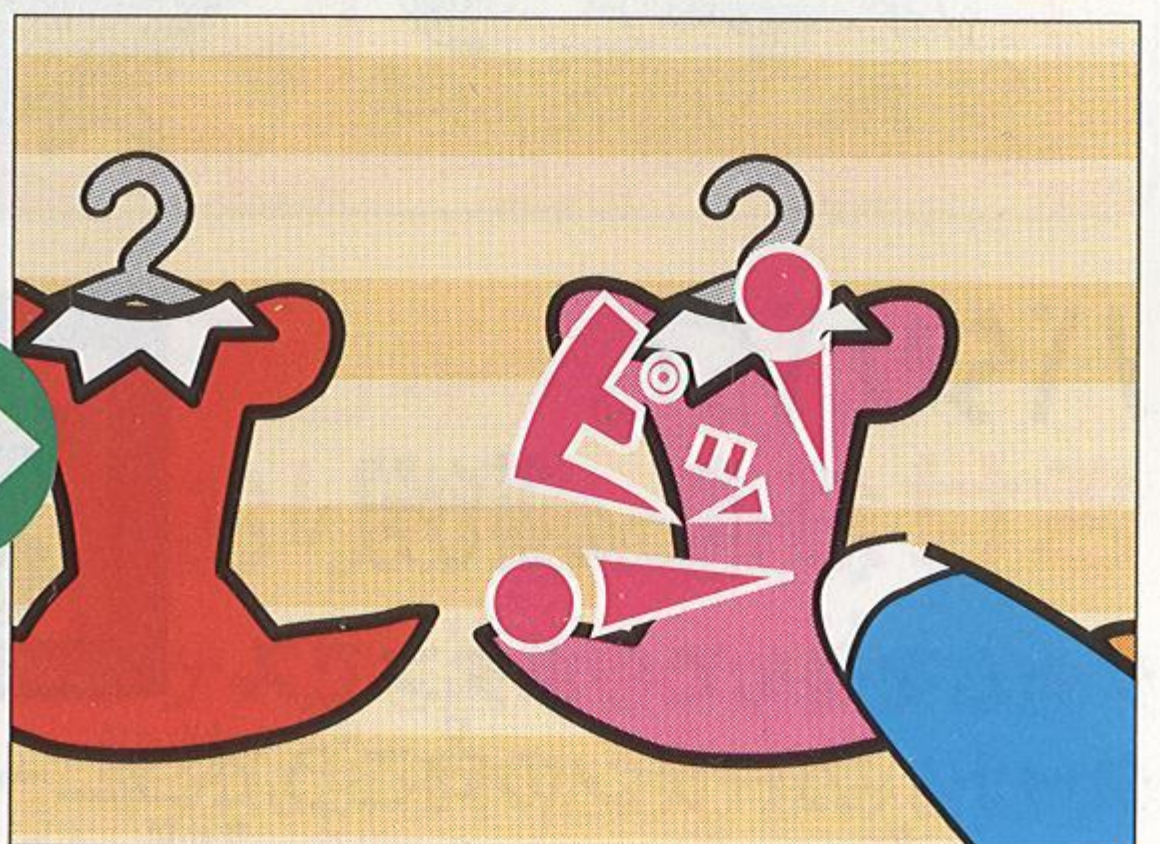
# 5 ジャカジャカおえかき!

このページにあるもの

- えんぴつ
- ふで
- スプレー
- クレヨン
- けしゴム
- ぜんぶけす
- いろ
- 1 あか
- 2 ピンク
- 3 オレンジ
- 4 あお
- 5 みずいろ
- 6 きいろ
- 7 みどり
- 8 きみどり
- 9 はだいろ
- 10 むらさき
- 11 ちゃいろ
- 12 くら
- スタンプ



## ●●●●● ツールや色を選ぼう! ●●●●●



タッチペンで「えんぴつ」「ふで」「スプレー」「クレヨン」のいずれかをタッチしましょう。画面内にマークがあらわれます。

つか  
使いたい「いろ」を選び、タッチしま  
えら  
しょう。



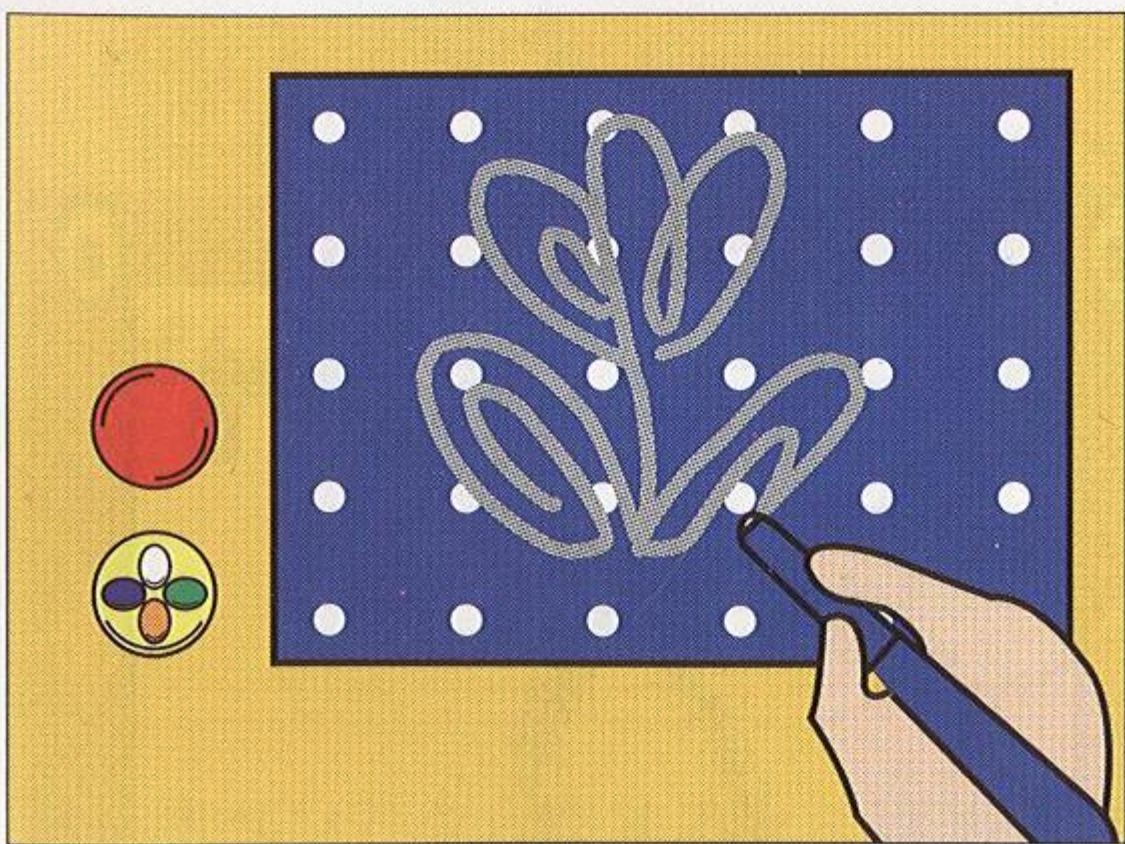
# おえかき ワンポイント アドバイス

- ピコとテレビ画面をまっすぐに置くと、絵が描きやすくなります。
- ピコをビデオにつないで録画すると、おえかきした絵を残しておくことができます。
- 背景から先に描くと、きれいな絵に仕上がります。

すきないろを  
えらんでね！



## さあ、描いてみよう！



画面上に出ているマークでツールの位置を確かめ、タッチペンでタブレット上を少し力を入れて動かすと、線などを描くことができます。

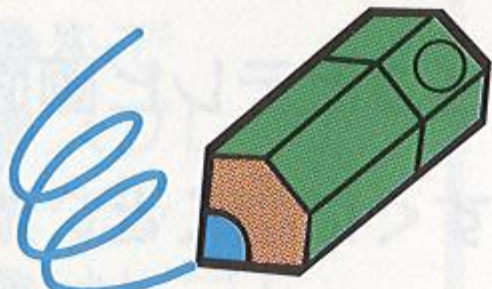


「けしゴム」をタッチして、消したい線をタブレット上で少し力を入れてこすると、線を消すことができます。「ぜんぶけす」を選んでタッチペンで触れると、画面の絵がぜんぶ消えます。



# おえかきツール

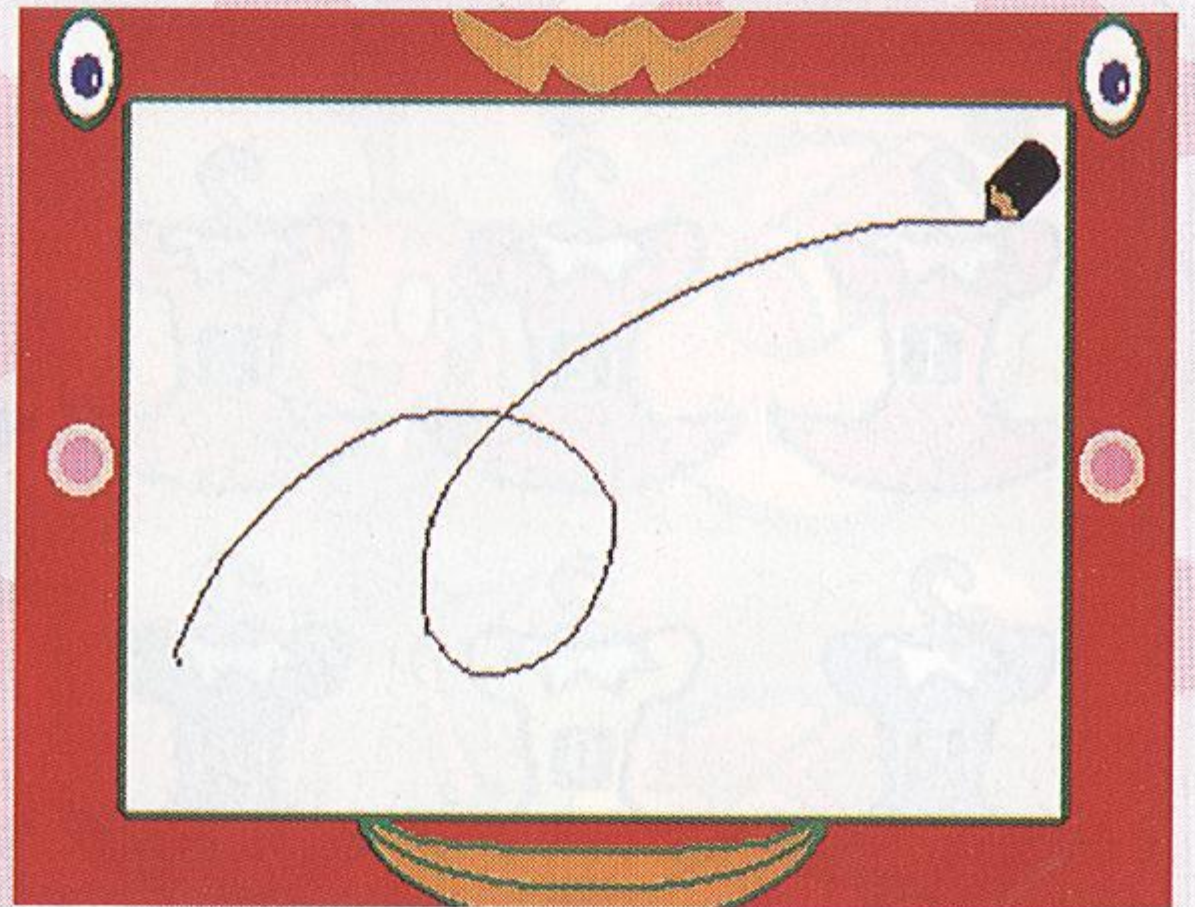
## えんぴつ



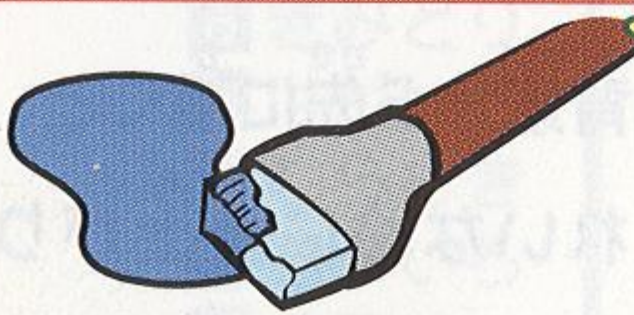
えんぴつ



タッチペンでタッチすると、画面内にえんぴつがあらわれます。細い線を引くときに使います。



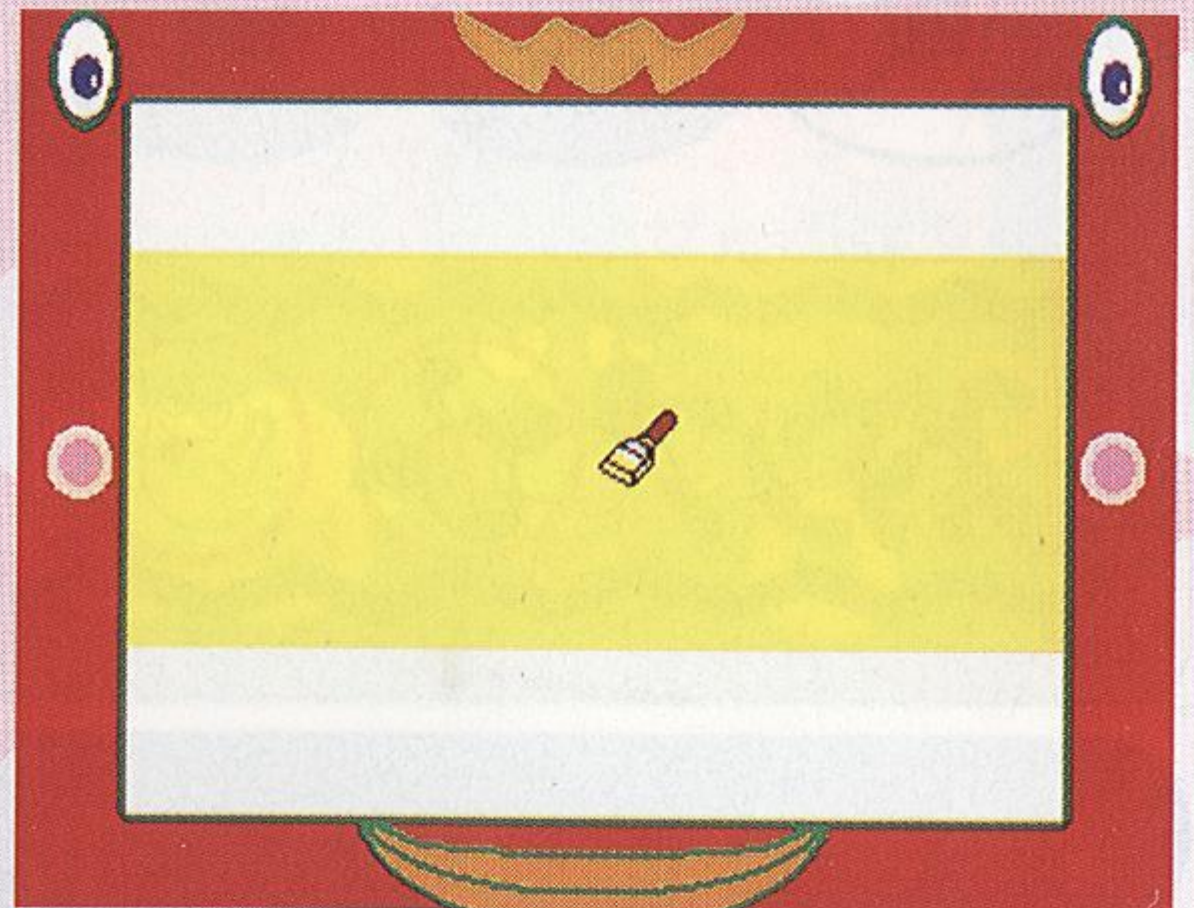
## ふで



ふで



タッチペンでタッチすると、画面内にふでがあらわれます。線で囲まれた中を同じ色で塗りつぶします。



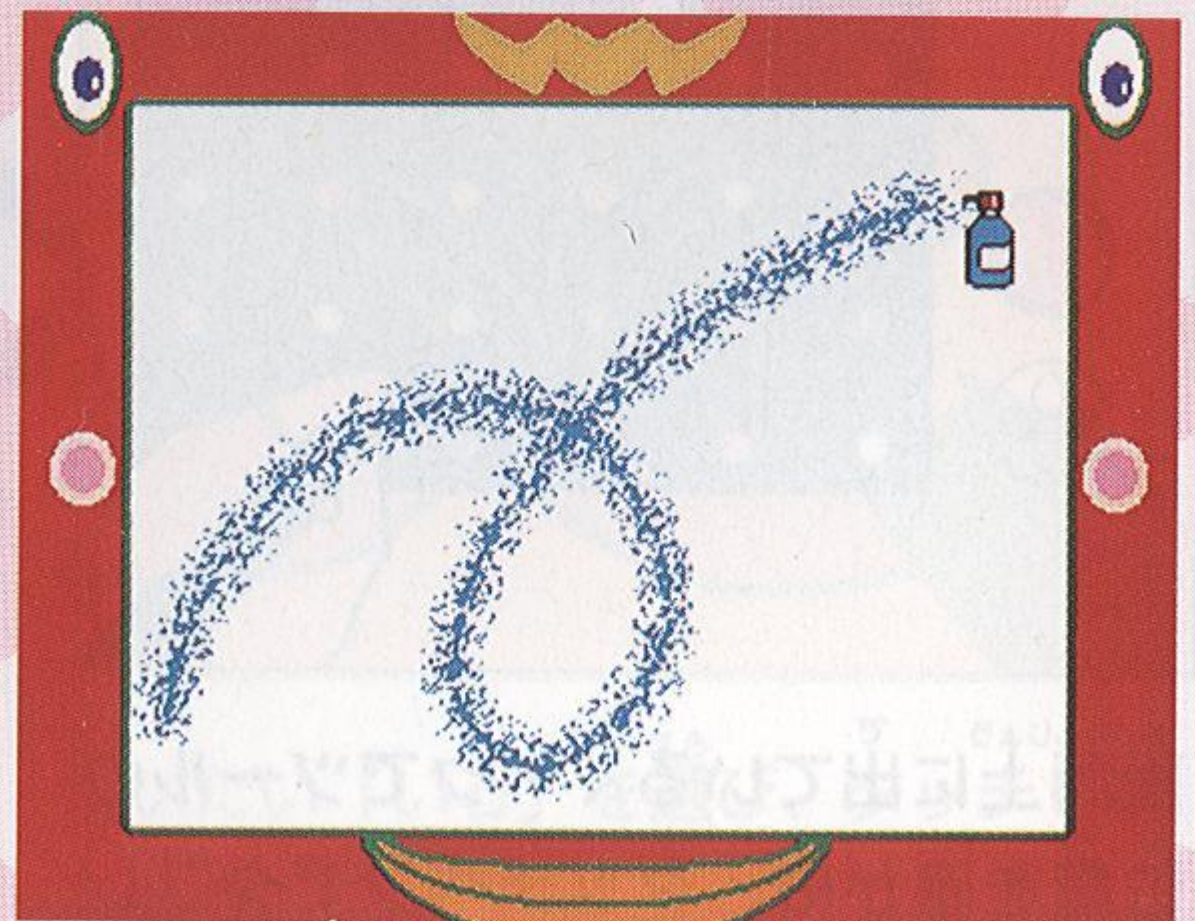
## スプレー



スプレー

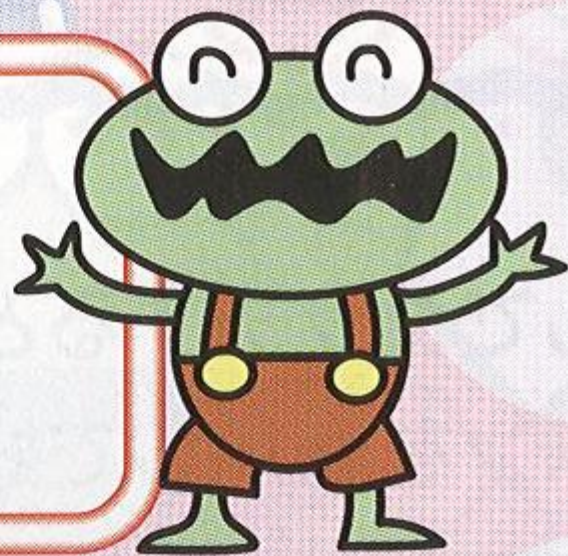


タッチペンでタッチすると、画面内にスプレーがあらわれます。スプレーで吹いたように、細かい点で色がつきます。

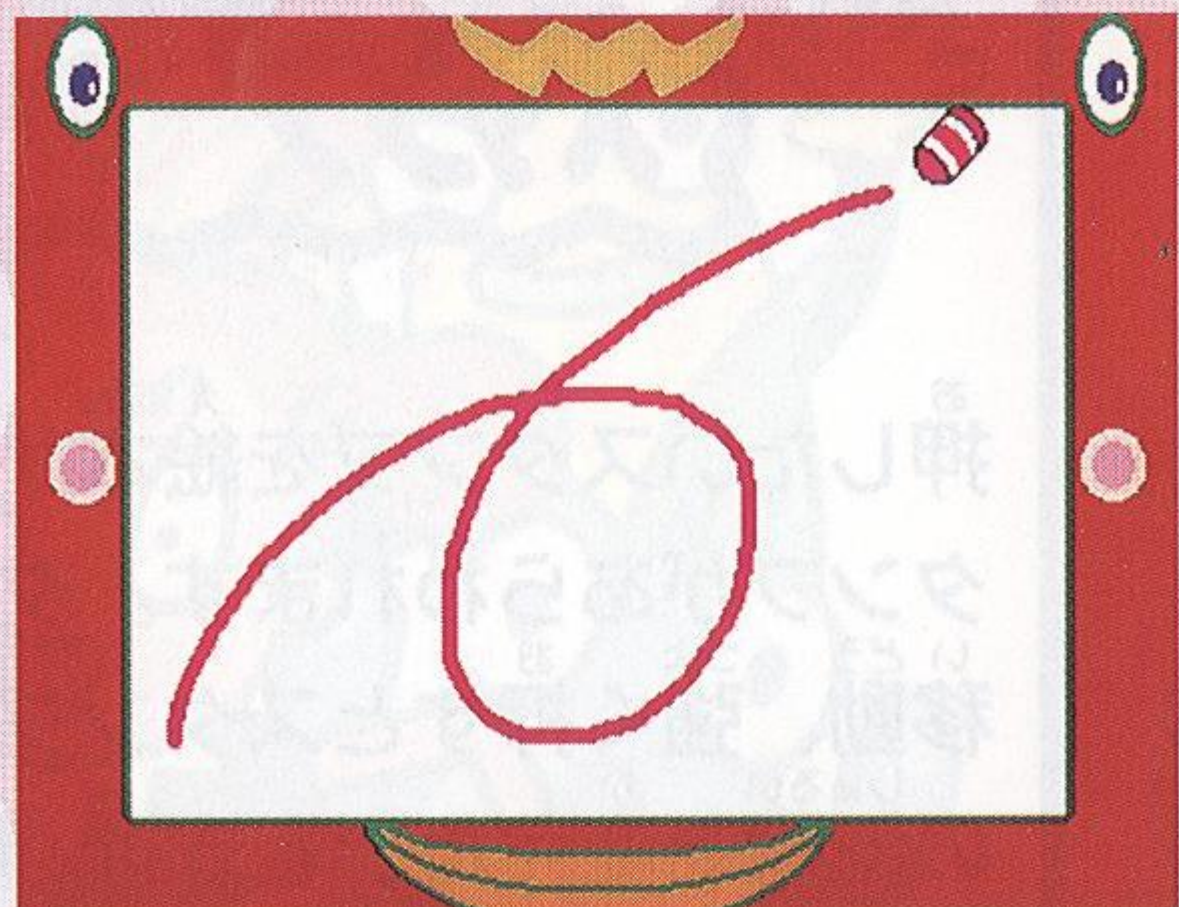




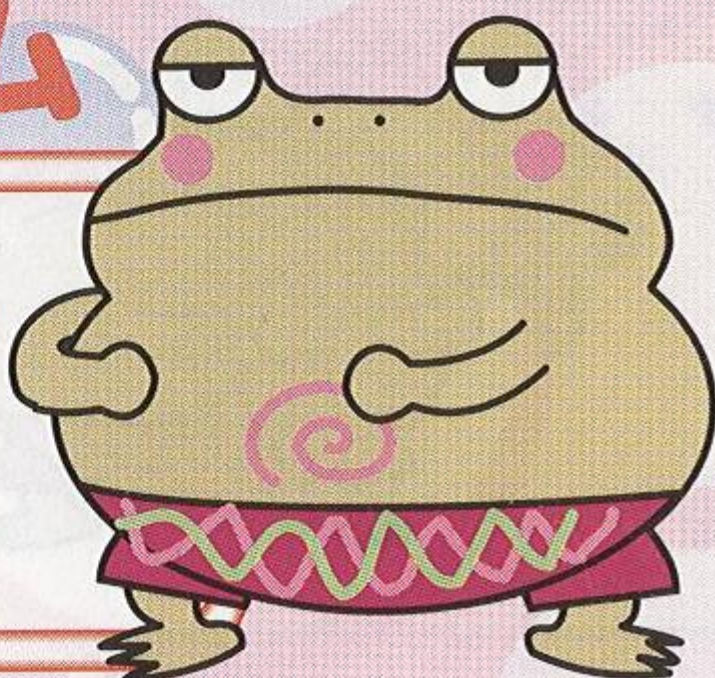
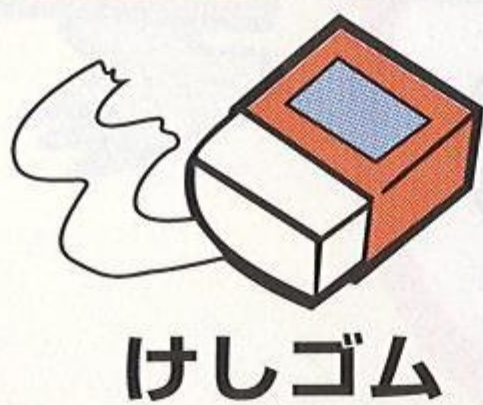
# クレヨン



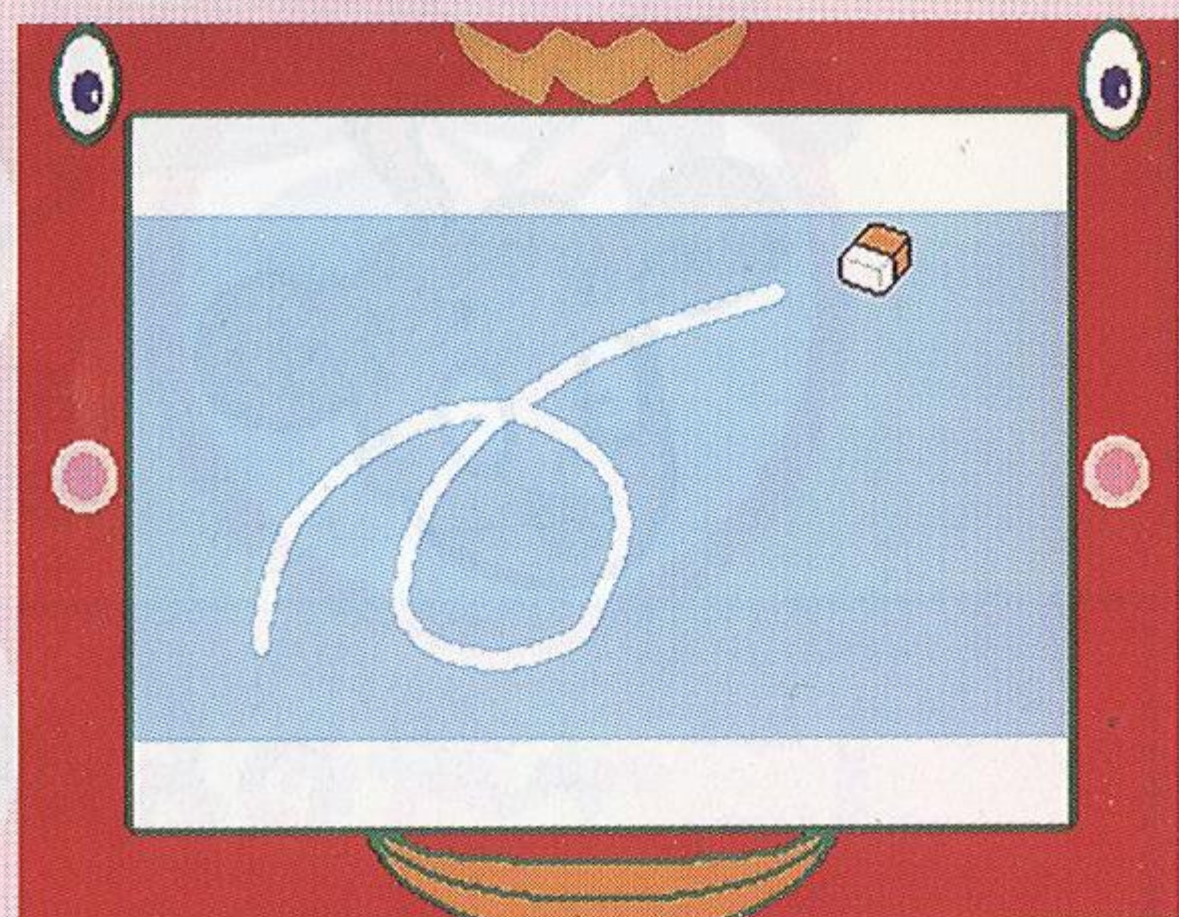
タッチペンでタッチすると、<sup>がめんない</sup>画面内にクレヨンがあらわれます。<sup>ふとせんひ</sup>太い線を引くときに<sup>つか</sup>使います。



# けしゴム



タッチペンでタッチすると、<sup>がめんない</sup>画面内にけしゴムがあらわれます。<sup>えせんけ</sup>絵や線を消すときに<sup>つか</sup>使います。

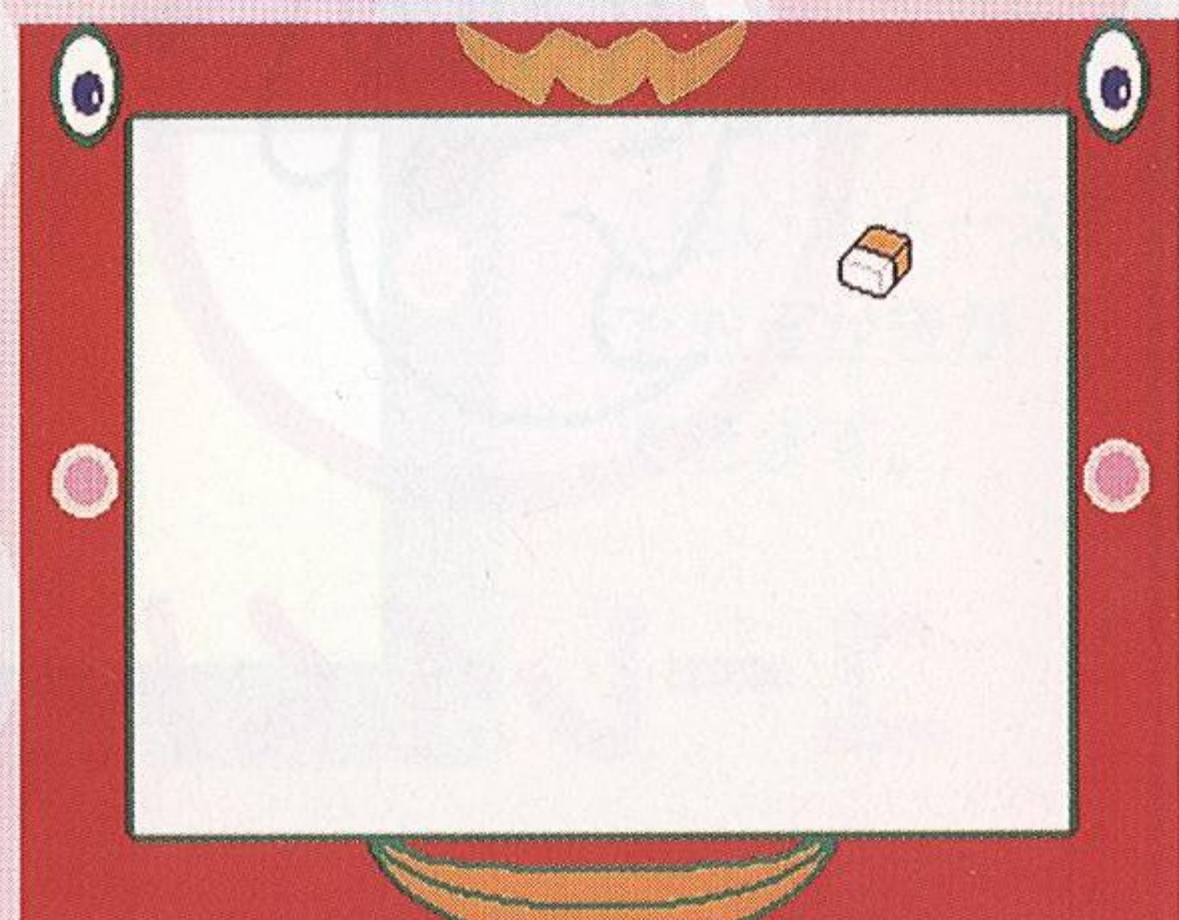


# ぜんぶけす

ぜんぶけす

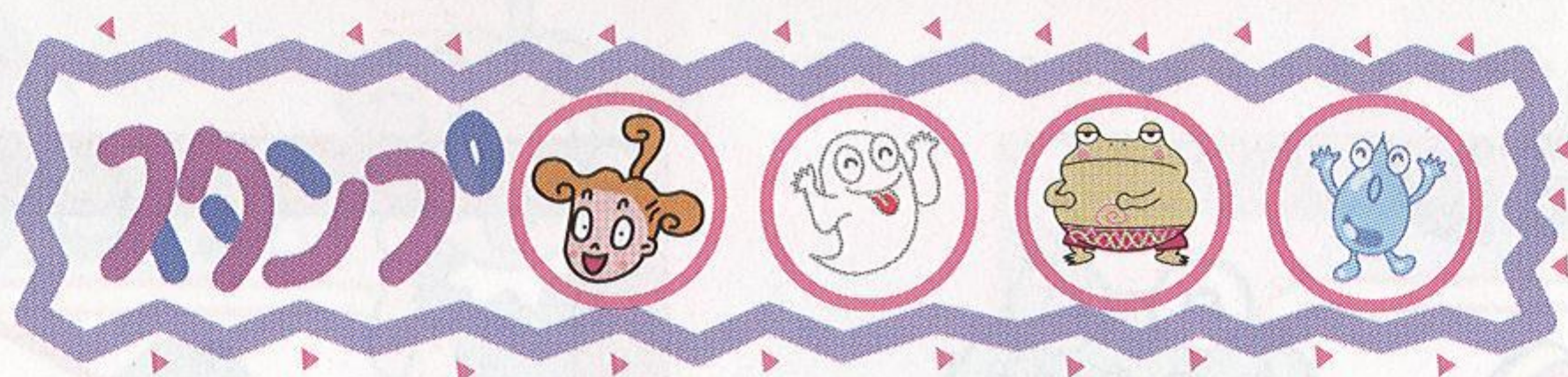


タッチペンでタッチすると、<sup>がめんじょう</sup>画面<sup>え</sup>上の絵がぜんぶ消えます。





# スタンプをおそう!



お 押したいスタンプを絵本から選んでタッチすると画面内にスタンプがあらわれます。タッチペンを動かして好きな位置に移動、強く押すとスタンプを押すことができます。スタンプの種類を変えたいときは、別のスタンプをタッチします。



コニーちゃん



フランシス



ユーレイくん

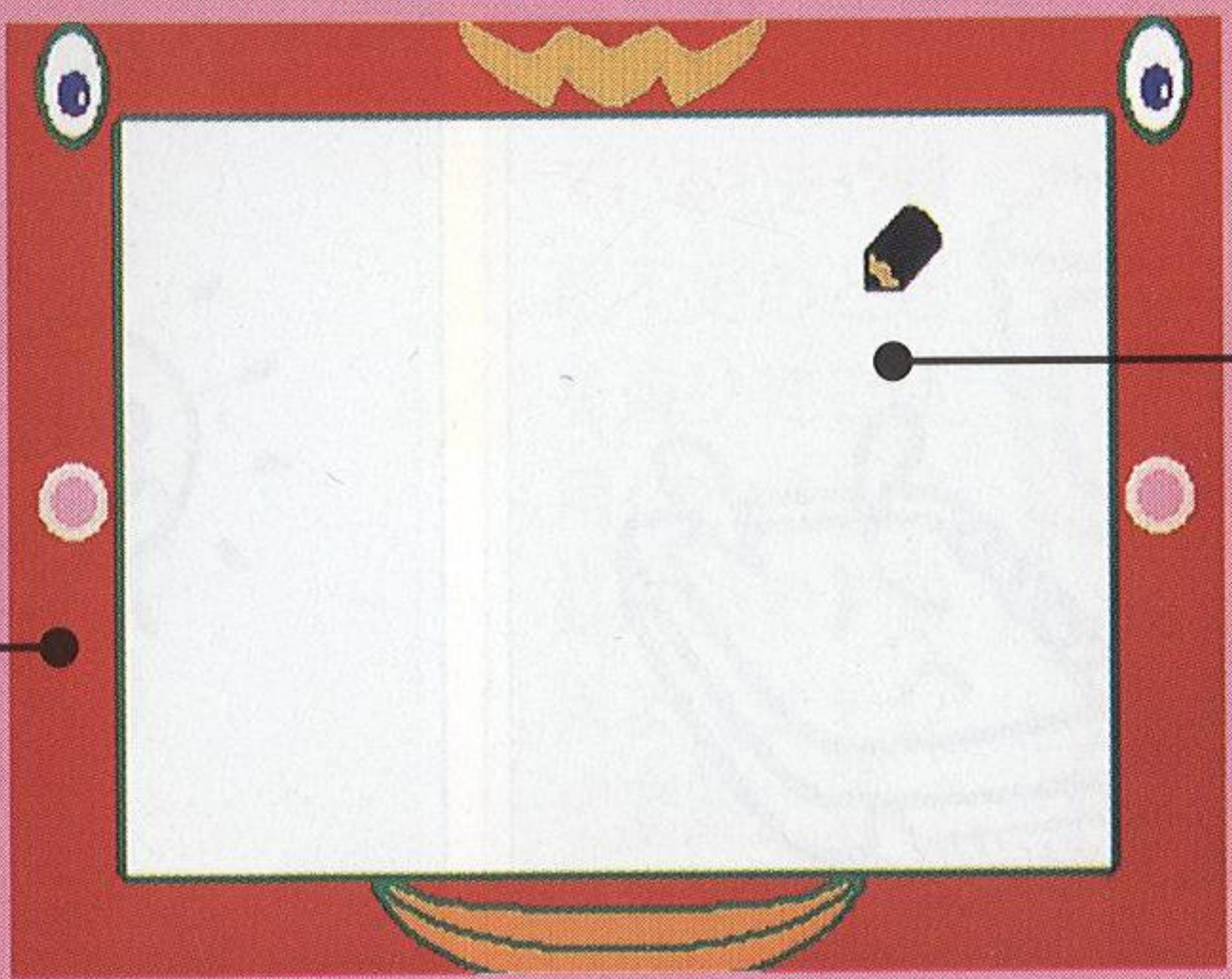


みずたまりくん





## おえかきのできるスペース



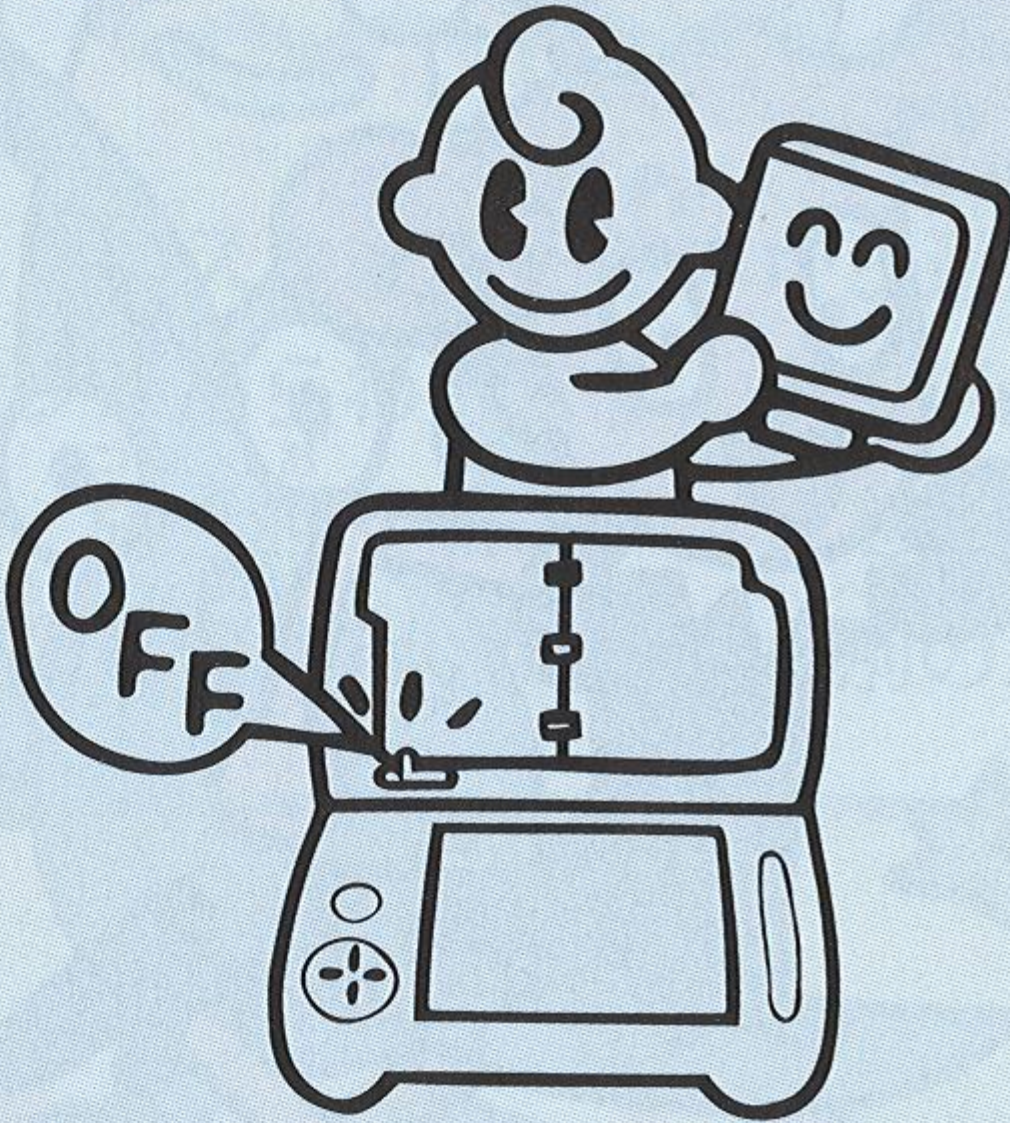
この部分  
(白いスペース)  
でおえかきが  
できます。

まわりの部分では、  
おえかきは  
できません。



●電源のOFFをまず確認！

絵本ソフトを抜き差しするときは、必ず本体の電源スイッチをOFFにしておいてください。



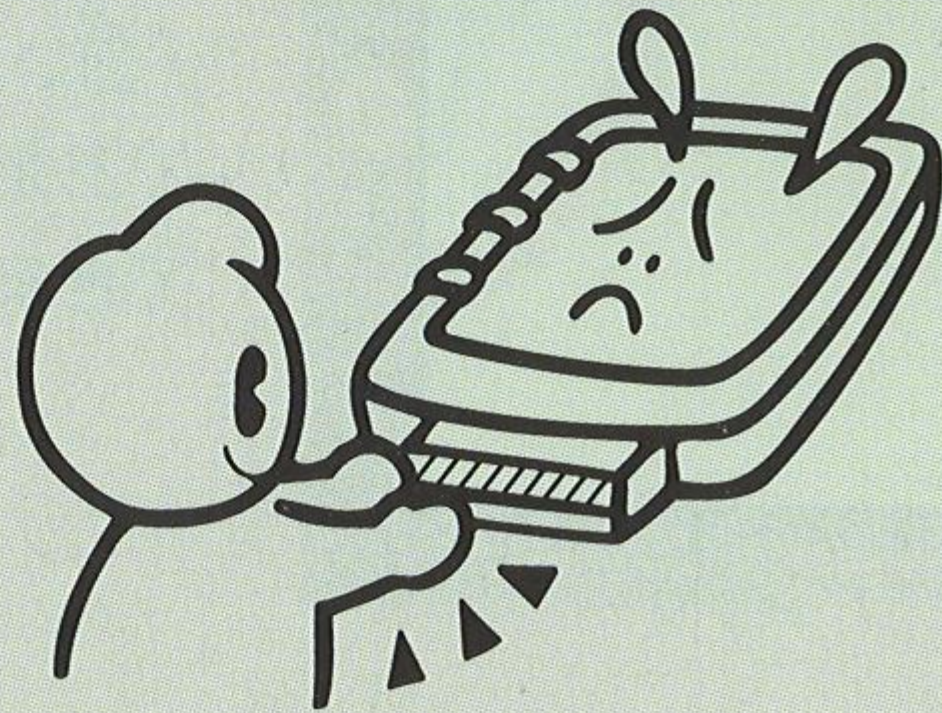
●絵本ソフトは精密機器！

落とすなどの強いショックを与えないでください。また、分解は絶対にしないでください。



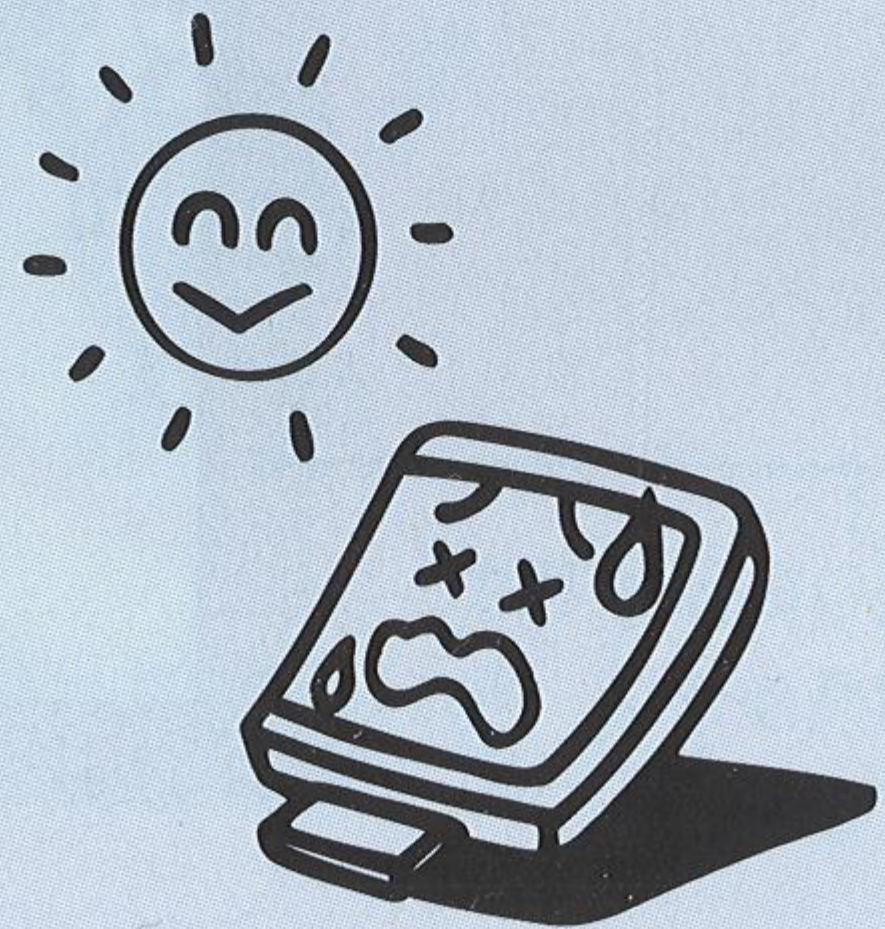
●端子部には触れないで！

絵本ソフトの端子に触れたり、水で濡らしたりすると、故障の原因になります。



●保管場所に注意して！

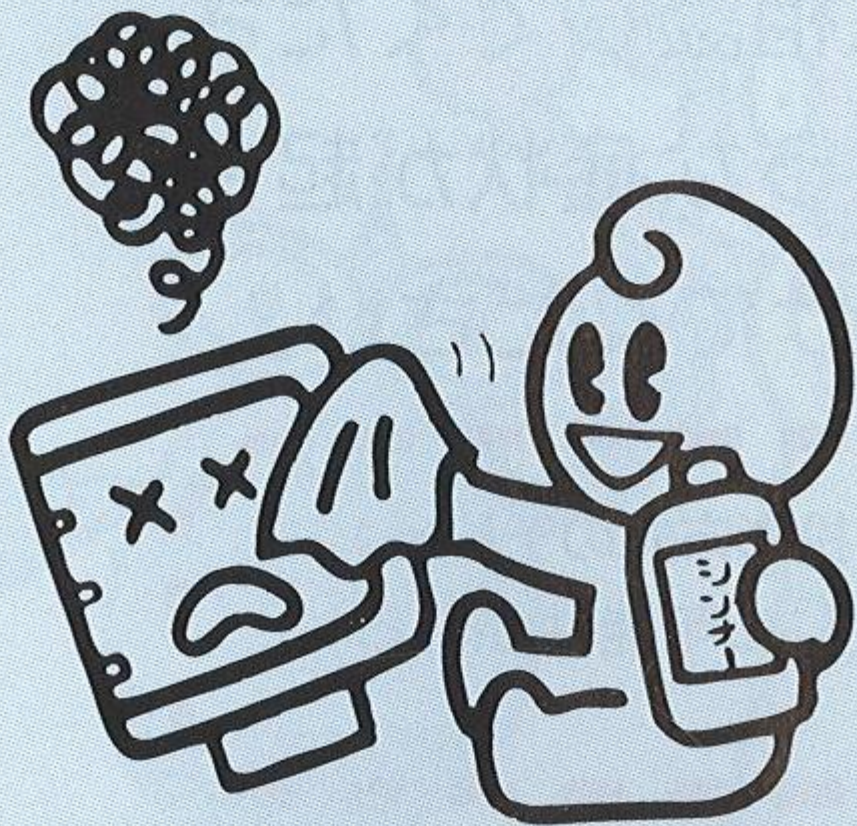
絵本ソフトを保管するときは、極端に暑いところや寒いところ、湿気の多いところを避けてください。





やくひん つか ふ ●薬品を使って拭かないで!

えほん ソフトの汚れを拭くときに、シンナーやベンジンなどの薬品を使わないでください。



えほん あつか ●絵本の扱いはていねいに!

えほんのページを折ったり、濡らしたりしないでください。また、お子様が絵本に落書きなどしないようにご注意ください。



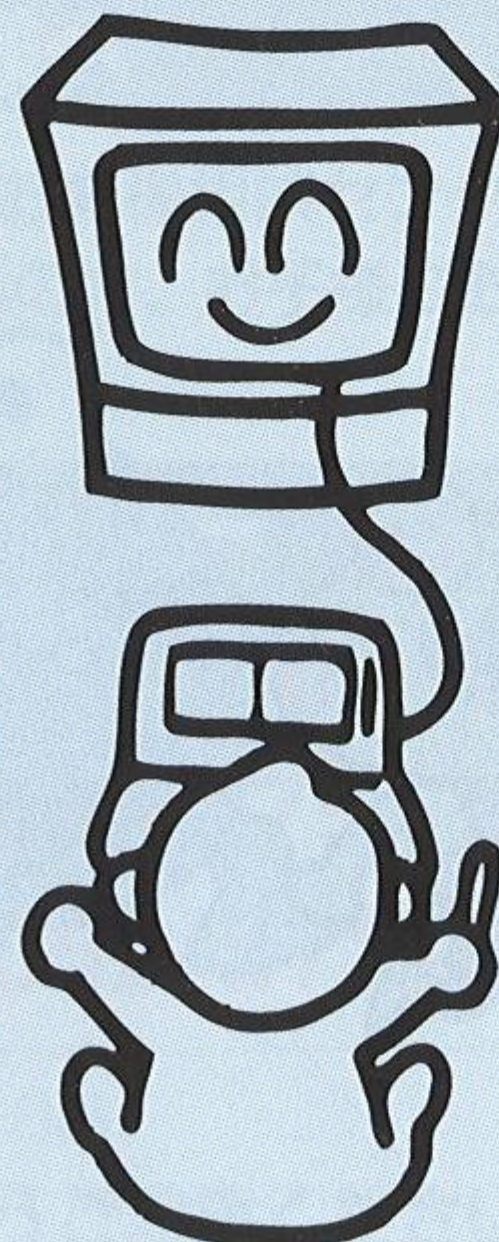
えほん ●絵本をはがさないで!

えほんの最後のページを台(カートリッジ)からはがさないようにしてください。



たの ●ピコを楽しむときは…

ピコを楽しむときは、部屋を明るくし、なるべくテレビ画面から離れてください。また、健康のために1時間ごとに10~20分の休憩を取り、疲れているときや睡眠不足のときを避けてご使用ください。長時間のご使用またはテレビ画面に近づいてのご使用は視力低下の原因となります。

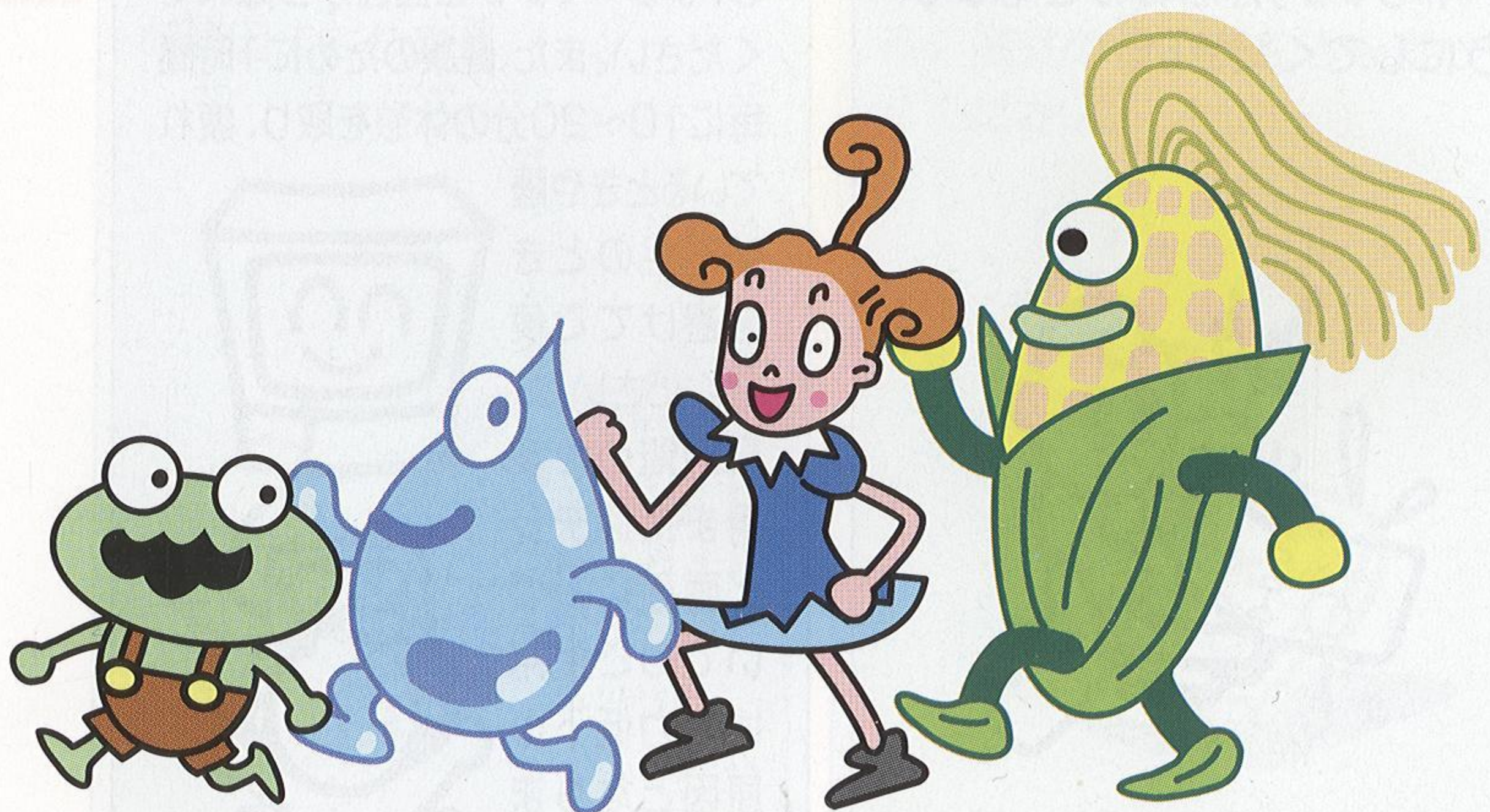




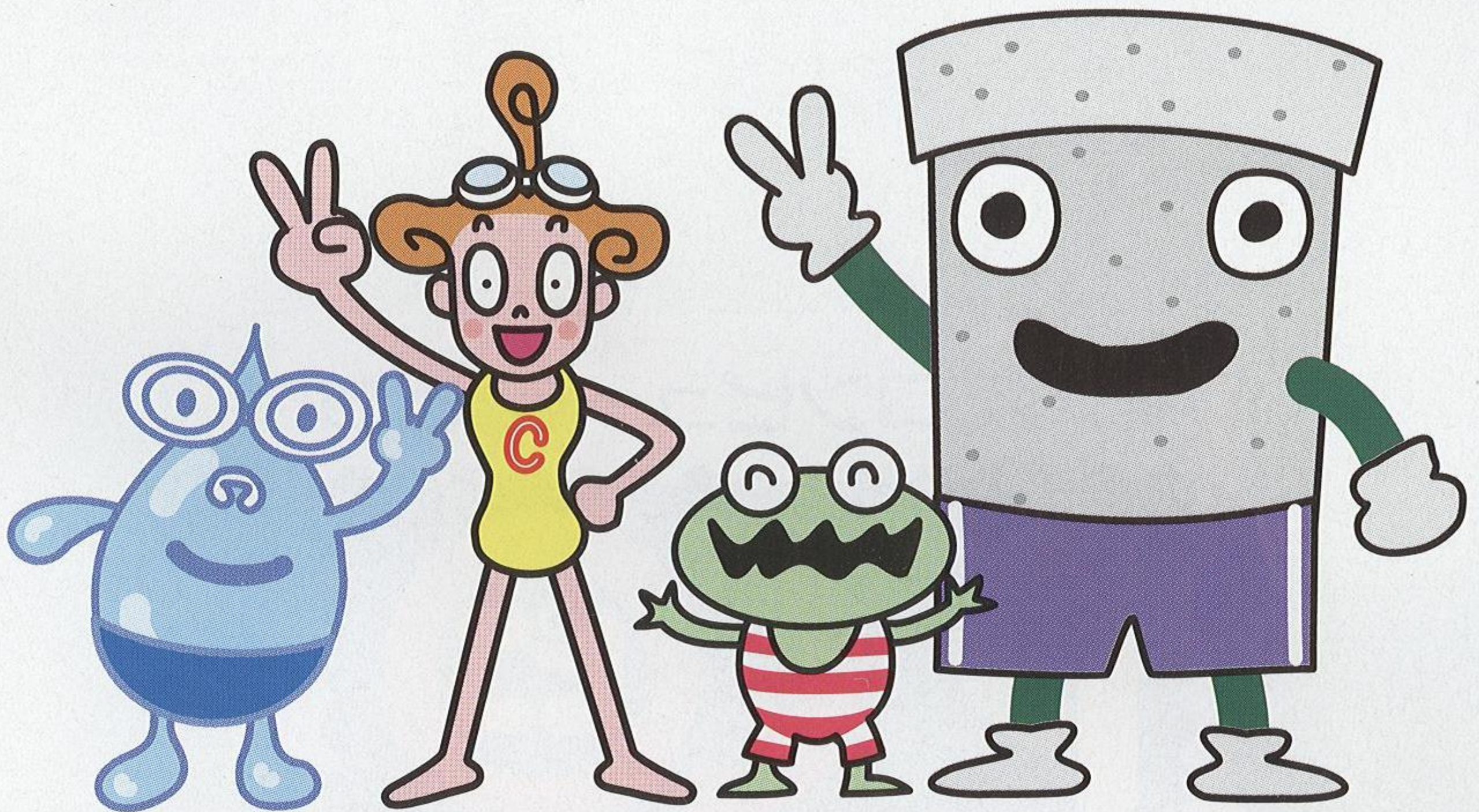
## 健康上のご注意

ごくまれに強い光の刺激や点滅、テレビ画面を見ている、一時的に筋肉のけいれん・意識の喪失等の症状を起こす人がいます。こうした経験のある方は、ピコで遊ぶ前に必ず医師に相談してください。また、画面を見ているこのような症状が起きたときは、すぐに医師の診断を受けてください。

●ピコをプロジェクションテレビ（スクリーン投影方式のテレビ）に接続すると、残像光量による画面焼けが生じる可能性があるため、接続しないでください。







## おことわり

商品の企画、生産には万全の注意をはらっておりますが、ソフトの内容が非常に複雑なためにプログラム上、予期できない不都合が発見される場合が考えられます。万一、誤動作等を起こすような場合がございます。相談センターまでご一報ください。

## お買い上げのお客様へ

商品についてお気づきの点がございましたら、お客様相談センターまでお問い合わせください。住所・電話番号と保護者の方、お子様のお名前・お年も必ずお知らせください。

## バンダイお客様相談センター

(関東) 台東区駒形2-5-5 ☎ 111-81 ☎ **03-3847-6666**

(関西) 大阪市北区豊崎4-12-3 ☎ 531 ☎ **06-375-5050**

(中部) 名古屋市昭和区御器所3-2-5 ☎ 466 ☎ **052-872-0371**

電話受付時間 月～金曜日(祝日を除く) 10時～16時

●電話番号はよく確かめてお間違いのないようご注意ください。



キッズ コンピュータ ピコ



この商品は、(株)セガ・エンタープライゼスがキッズ  
コンピュータピコ 専用のソフトウェアとして製造  
し、登録商標「**SEGA™**」及び、標章「**PICO**」を付して  
販売することを許諾したものです。

Patents: Canada No. 1,082,351; France No. 1,607,029; U.K. No. 1,535,999;  
Japan No.1,632,396; Germany No. 2,609,826

T-133210  
672-4233

FOR SALE AND USE ONLY IN JAPAN    MADE IN JAPAN

発売元 **株式会社バンダイ**

マルチメディア事業部

東京都台東区駒形2-5-4 〒111-81