



KANEKO

この商品は、(株)セガ・エンタープライゼスが、SEGA GAME GEAR専用のソフトウェアとして、自社の登録商標 **SEGA** の使用を許可したものです。

KANEKO Co., Ltd.
〒177 東京都練馬区石神井台8-23-21
TEL. 03-3921-9661
ゲームに関するお問い合わせは
TEL. 03-5261-2147

T-33017

ベルリンの壁

取扱説明書

GAME GEAR

-THE BERLINWALL-

ベルリンの壁

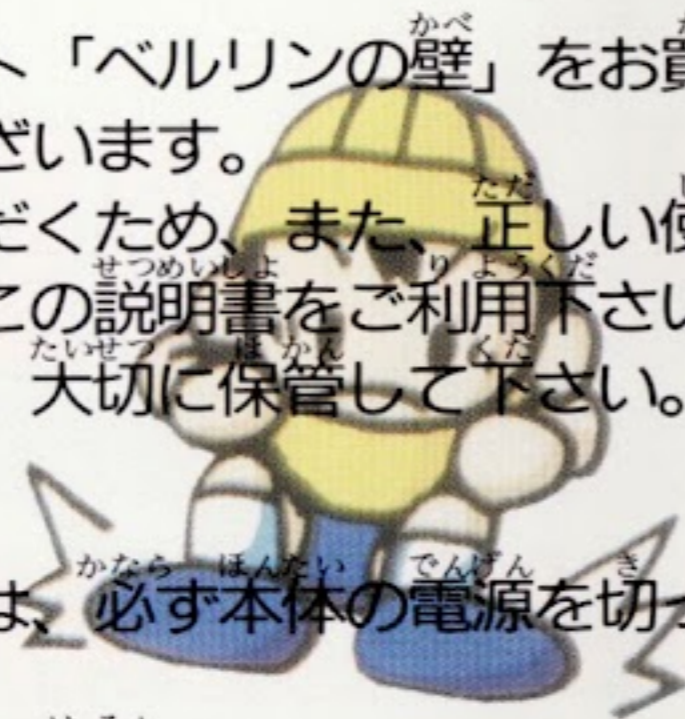


このたびはゲームギア専用ソフト「ベルリンの壁」をお買い
上げいただき、誠にありがとうございます。

ゲームをより一層お楽しみいただくため、また、正しい使用
法で長もちさせていただくため、この説明書をご利用下さい。
説明書は再発行できませんので、大切に保管して下さい。

使用上のご注意

- カートリッジを抜き差しする時は、必ず本体の電源を切って行って下さい。
- カートリッジに強い力が加わると破損することがあります。
- 極端に暑い所、寒い所での使用・保管は避けて下さい。
- 精密機器ですので、絶対に分解しないで下さい。
- 水にぬらしたり、薬品で拭いたりしないで下さい。
- 健康のため、長時間続けてプレイしないようにしましょう。



目次

次

使用上のご注意

2

アイテム1

10

目次

3

アイテム2

12

ストーリー

4

ベルリンワールド紹介 14

操作方法と基本動作

6

その他の遊び方

8



KANEKO

〒177 東京都練馬区石神井台8-23-21

TEL. 03-3921-9661

ゲームに関するお問い合わせは

TEL. 03-5261-2147

ストーリー

ここはある国の平和な町。少年がお母さんと2人で暮らしていました。ある日お母さんは、となり町のおばさんの家におつかいに行きま



した。しかし、お母さんは何日たっても帰ってきません。電話も通じないのです。「あっ!!」心配になってとなり町へ続く道を駆



け出した少年の見たものは、はるか彼方まで続く“巨大な壁”でした。なんとか向う側へ行けないものか…。

よく見ると足元に少年が通れるくらいの小さな穴があいています。少年は思い切って入ってみましたが、中は真暗、今きた所もわかりません。その時、不思議な老人が現れました。「ここはベルリンワールドじゃ。これで敵を倒して脱出するのじゃ。」老人はそういって、ハンマーをくれました。



操作方法と基本動作

方向ボタン



スタートボタン

2ボタン

1ボタン

方向ボタン：床では左右に、はしごでは上下に少年を動かします。

穴には飛び降りられますが、はしごではできません。

1ボタン：ハンマーをふるって落とし穴を掘ります。

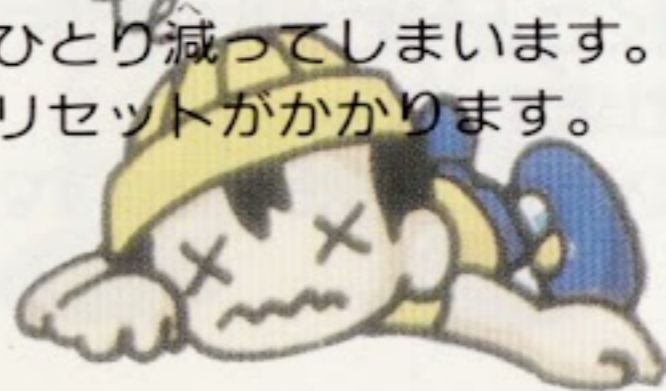
落ちた相手にハンマーをふるって埋めます。

2ボタン：あけた穴を足で埋めます。



ベルリンワールドには少年の命を狙う敵が一杯です。方向ボタンで移動させながら、1ボタンで穴を掘り、敵が穴にはまったらハンマーで落します。3回押さないと穴は掘れません。埋められた敵は星になると同時に、少年の有利なアイテムに変わります。この星に敵がふれると、ふれた敵もやられます。このテクニックを使わないと、クリアできない面もあります。

ポーズをかけて方向ボタンの上と1・2ボタンを同時に押し**強制**タイムアウトとなります。その面の行動は無効になりますが、少年はひとり減ってしまいます。スタートと1・2ボタンを同時に押し**リセット**がかかります。



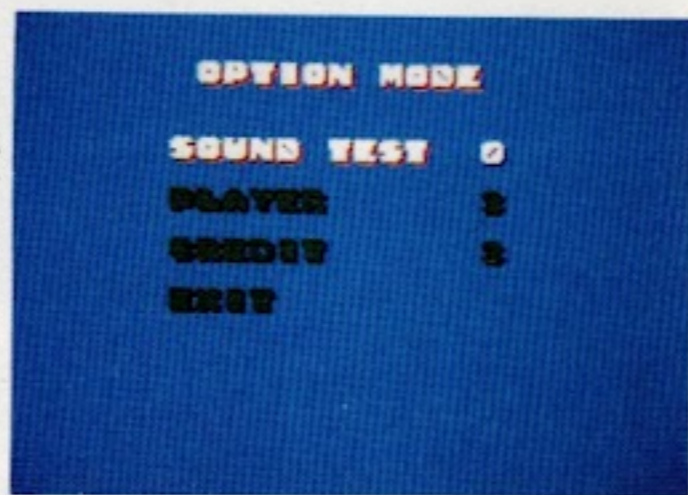
ほか あそ ほか その他の遊び方

このゲームはノーマルモード以外に、難度を変えられる『OPTION』モード、ふたりで遊べる『LINK GAME』モードがあります。

オプションモード

ゲーム開始前にモードセレクトが表示されます。方向ボタンで『OPTION』を選び、スタートボタンを押します。画面が変わったら、変更したい所を同じく方向ボタンで選びます。

- **SOUND TEST** : BGMをが聞くことができます。
- **PLAYER** : 少年の人数を変えられます。
- **CREDIT** : 表示されてる数だけコンティニューができます。



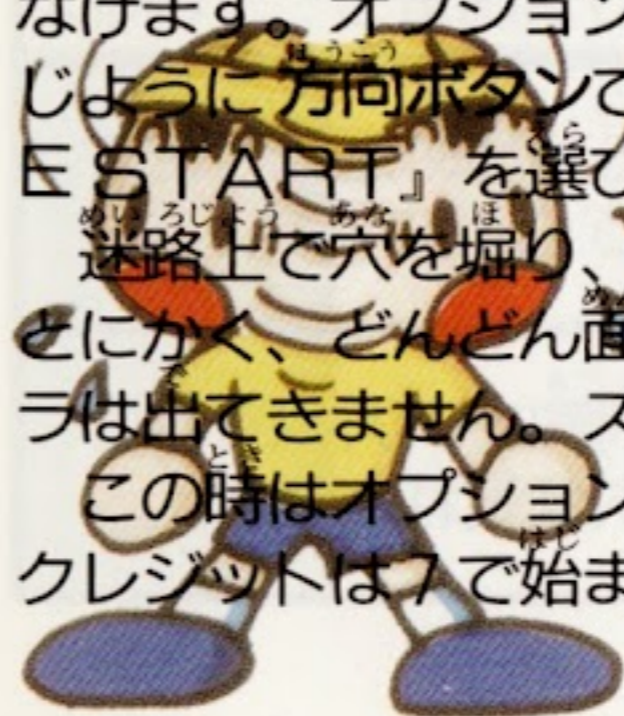
● **EXIT** : タイトル画面にもどります。

リンクゲームモード

これで遊ぶ場合は、専用通信ケーブルが必要です。『EXT.』と書かれた後ろの端子にそれを差し、機械を2台つなげます。オプションを選ぶ時と、同じように方向ボタンで『LINK GAME START』を選びます。




迷路上で穴を掘り、敵を埋めて行くのは同じです。ふたりでとにかく、どんどん面をクリアして行きます。ウラ面へのトビラは出てきません。スコアはふたりの合計点が表示されます。

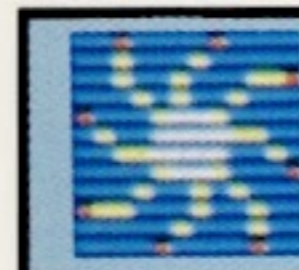
この時はオプションで設定された数値は無視され、少年3人、クレジットは7で始まります。



アイテム1 敵を倒して手に入れろ

敵を倒すと次のアイテムが手に入ります。ただし、次の面にも持って行くことはできません。

	<p>プラスタイマー：残り時間を30秒ふやせます。150秒以上はふやせません。</p>
	<p>ハンマー：1回で穴を掘ったり埋めたりできます。</p>
	<p>ドラゴンスーツ：16秒間無敵になり、火を吐けますが、穴は掘れません。</p>



ぜんめつアイテム：一瞬にして敵を全滅させる、超強カアイテムです。

倒れた敵は『フーズ』に変わることがあります。これが得点となるので、こまめにとりましょう。

	<p>ケーキ小：50点プラスです。</p>		<p>ケーキ大：500点プラスです。</p>
	<p>ケーキ中：200点プラスです。</p>		<p>ケーキ特大：1000点です。</p>

アイテム2 ウラ^{めん}面をさがしだせ

このアイテムは点数で買うことのできるアイテムです。これはコンティニューするまで効果が消えませんが、



ゴールドハンマー：とったハンマーと同じ効果があります。500点で買うことができます。



ジャンプシューズ：1・2ボタンを同時に押し、ボス以外は飛びこせます。1000点です。



1 up (ワンアップ)：自分、つまり少年をひとりふやせます。5000点で買えます。



バリア：敵の攻撃を3回まで防ぎますが、ドラゴンスーツをとると無効になります。3500点。



ダブルアップ：2000点です。これをとるとそのあとの得点がすべて倍になります。

各ステージで条件を満たしてクリアするとウラ面への扉が出ます。そこでアイテムを買い、パスワードを聞いて下さい。下の表は条件のヒントです。

ステージ1・2	なし
ステージ3	スコアに注意
ステージ4	たくさんとびおりにみよう

ステージ5はヒ・ミ・ツ//ガンバツてさがして下さい。ウラ面は各ステージごとに、ある特定の面にしか隠されていません。

しょうかい
ベルリンワールド紹介



◀ペン



ステージ2・妖怪の森



ステージ3・科学の悪魔



▶ キャラ
オレグ
▼ ロル



ステージ5・海の霸王



ステージ1・氷の世界

▼ネリー



▶ ネット



◀バット

THE BERLINWALL

14

▼ロバート



ステージ4・天空の焔



▼ドン



THE BERLINWALL

15

THE BERLINWALL