



この冒険劇は、  
決して一度では眠らない。

# DARK SAVIOR

ダークセイバー

超立体系RPG

# ダークセイバー

シナリオもステージも、立体交錯で迫る。

フルポリゴンMAPが可能にした、グリグリ感覚の自由視点移動が、これまでのRPGを大きく変えた。プレイヤー自身が視界を動かし、視点を変え、隠されていた謎を解き明かしていく。さらに複数回プレイを不可欠にした「パラレルシナリオ」で、オープニングから最終ボスとの遭遇が待ち受ける。果たしていきなりボスを倒すことができるのか。倒したら、その後の展開はいかに。画面もシナリオもかつてない立体構造で、君の脳力に挑戦する。あの「ドラゴンクエストⅢ・Ⅳ」チーフプログラマー 内藤寛が、2年の歳月をかけ、監督・メインプログラムに取り組んだ、究極の超立体系RPG。いよいよ発売開始だ。

● セガマルチコントローラー対応 ●

1996年 8月30日発売  
¥5,800

(税別・標準小売価格)

CLIMAX

株式会社クライマックス

〒160 東京都新宿区四谷4-3-12四谷4丁目ビル8F

このマークが表示されたソフトウェア、ハードウェアおよび周辺機器は、セガサターンと互換性があります。

SEGA SATURN 及び SEGA SATURN 専用ハードウェアは、株式会社セガがエンタープライゼスの商標であり、SEGA SATURN 専用ハードウェアは、セガサターンと互換性があるものとしてその表示を承諾したものです。





# RPGを遊び尽くした その手に汗を握らせてみせる。

## フルポリゴンだけが成しえた、超立体ワールド。

「ダークセイバー」のMAPはすべて3Dモデリングされたポリゴンで作られている。建造物もフィールドも完全立体形。だからどんな角度からでもグリグリ見ることができる。こんなRPGはかつてなかった。いつでもどこでも、好きな時に視点移動モードに切り換え、上から下を見下ろしたり、建物の裏を覗き込んだり、仕掛けや謎を解くヒントを探し出そう。「視点が謎を解く鍵」となる。RPGに新攻略法、出現だ。



グリグリと視点移動すると、部屋の奥に壁面らしき物が見えるぞ。一体何が描かれているのだろうか？



通常視点。宝箱めがけてやってくると、上から何かの息づく気配が。視点移動で確かめよう。



少しひいたカメラで見てみる。宝箱を守るように、産りこんでいるスフィンクスと炎だ。



こんなに高い所まで上ってきってしまった。今まで歩いてきた道を見下ろしてみる。



足元に広がる雲と、突風に、足もすくみそうな程の高い高い塔の上。



俺の進む道は、まだ続く。足を踏みはずしたら、真っ逆さまだ。慎重に行こう。遙か向こうに地平線も見えている。

## 複数回のプレイが約束された、超立体シナリオ。

「ダークセイバー」で採用された「パラレルシナリオ」。これは複数回のプレイが不可欠なまったく新しいシナリオシステム。最終ボスのピランが冒険から登場するスリリングな展開。プレイヤーはいきなり最終ボスを追う。追い付けるか、倒せるか、入り組んだ監獄島で繰り広げられる壮絶なバトル。そして一度感動のエンディングを迎えた時「ダークセイバー」の真のドラマが姿を現す。そう、この結末は決してひとつで終わらない。



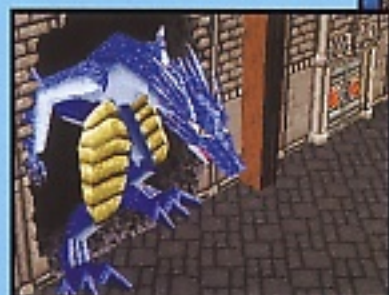
グリグリと視点移動すると、部屋の奥に壁面らしき物が見えるぞ。一体何が描かれているのだろうか？



グリグリと視点移動すると、部屋の奥に壁面らしき物が見えるぞ。一体何が描かれているのだろうか？



グリグリと視点移動すると、部屋の奥に壁面らしき物が見えるぞ。一体何が描かれているのだろうか？



グリグリと視点移動すると、部屋の奥に壁面らしき物が見えるぞ。一体何が描かれているのだろうか？

ゲームの謎を解く秘密が、この曲にある。

サウンドシネマ [PARALLEL] ~A HUNT FOR THE LIES]

VICL-5326 87分 発売 ¥2,500(税込)

【オリジナル・サウンドトラック】

VICL-5195 84分 発売 ¥2,500(税込)

【オリジナル・ボーカル・トラック】

VICL-5327 92分 発売 ¥2,500(税込)

上記アルバム3タイトル連続購入応募者より抽選で500名の方に「ダークセイバー オリジナルテレフォンカード」をプレゼント！詳しくは対象CDをご覧ください。

セガサターン・ソフト  
「ダークセイバー」  
サウンドファクトリーシリーズ

ビクターエンタテインメント(株)より発売。

8/21発売  
ダークセイバー主題歌  
「恋を眠らせて」  
アン・ルイス

VICL-10765 ¥1,000(税込)

