



개구장이 까치

사용설명서

 하이콤

게임을 시작하기 전에 이 사용설명서를 먼저 끝까지 읽어 주시기 바랍니다. 보다 즐겁게 게임을 즐길 수 있으리라 생각합니다.

차 례

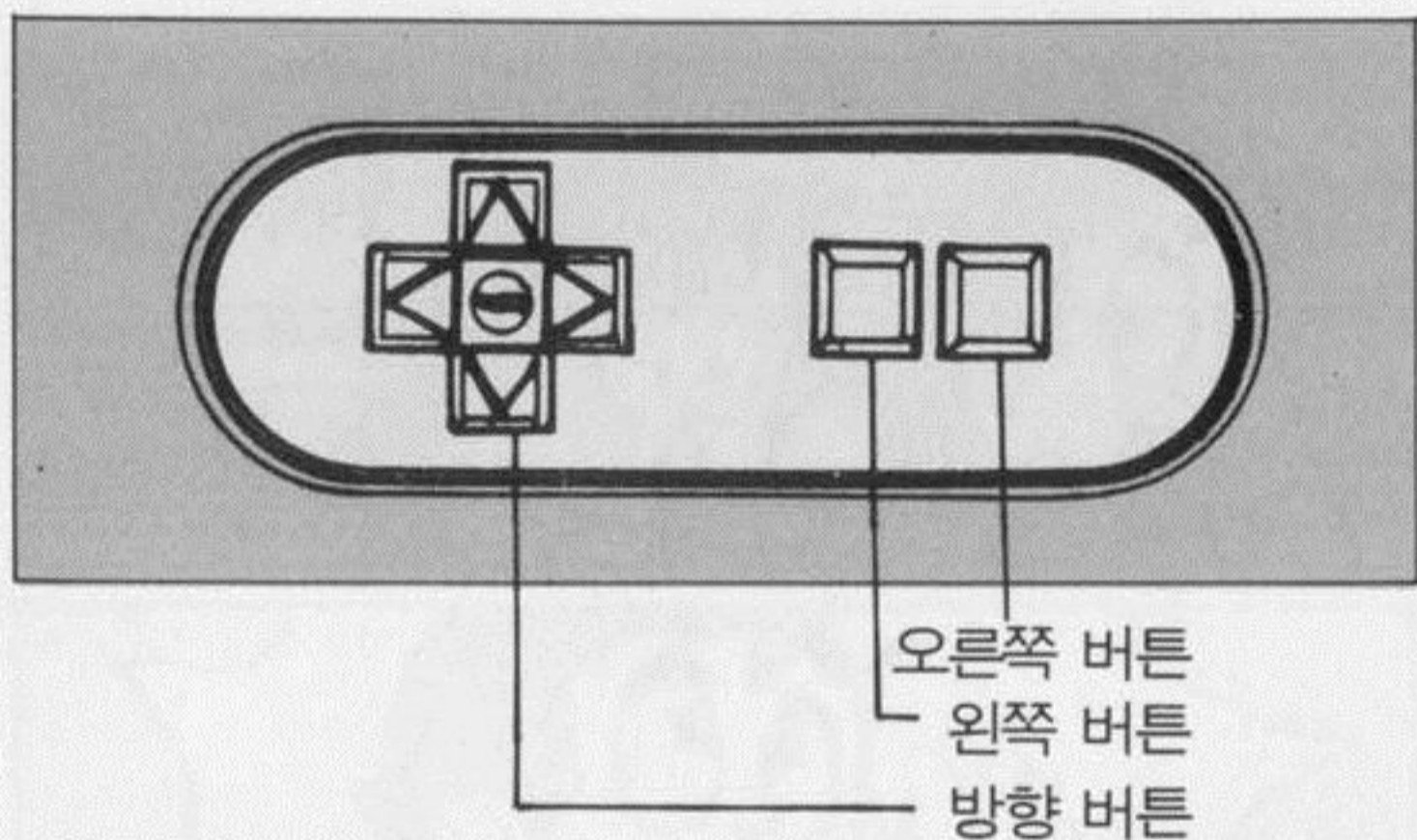
줄거리	3
버튼조작법	4
화면 보기	5
아이템 선택화면	5
게임 끝과 이어하기	7
아이템 소개	8
스테이지 소개	10
전 캐릭터 소개	12
적 보스 소개	14
사용상 주의	15



악의 신전에 살고있는 마법사 카멜은 자신의 마법을 이용하여 세상을 악의 세계로 만들려 한다. 카멜의 마법이 완성되어지기 위해서는 깨끗한 마음을 가진 소녀의 영혼이 필요한데 카멜은 그러한 소녀를 찾던중 엄지를 찾아내고 납치해 간다. 이제 악의 신전에서 엄지의 영혼이 카멜의 마법에 이용되면 지구는 카멜의 손아귀에 들어가게 된다. 그러나 아직 희망은 있다. 우리의 친구이며 엄지의 단짝인 까치가 있기 때문이다. 까치는 정의감과 용기를 가지고 엄지를 구하러 나선다. 그런 까치앞에 신선이 나타나 지도를 준다. 까치는 엄지만을 생각할 뿐, 앞으로 벌어질 모험이 얼마나 위험할지는 잘 모르고 있는데...

...

■ 버튼 조작법



방향 버튼

- 좌우로 누르면 까치가 이동한다.
- 아래로 누르면 까치가 앞으로 이동한다.
- 아이템 선택, 가게 화면에서 커서 이동.

왼쪽 버튼

- 까치가 점프한다.
- 아이템 선택 화면, 가게에서 메뉴 선택.
- 게임 시작.

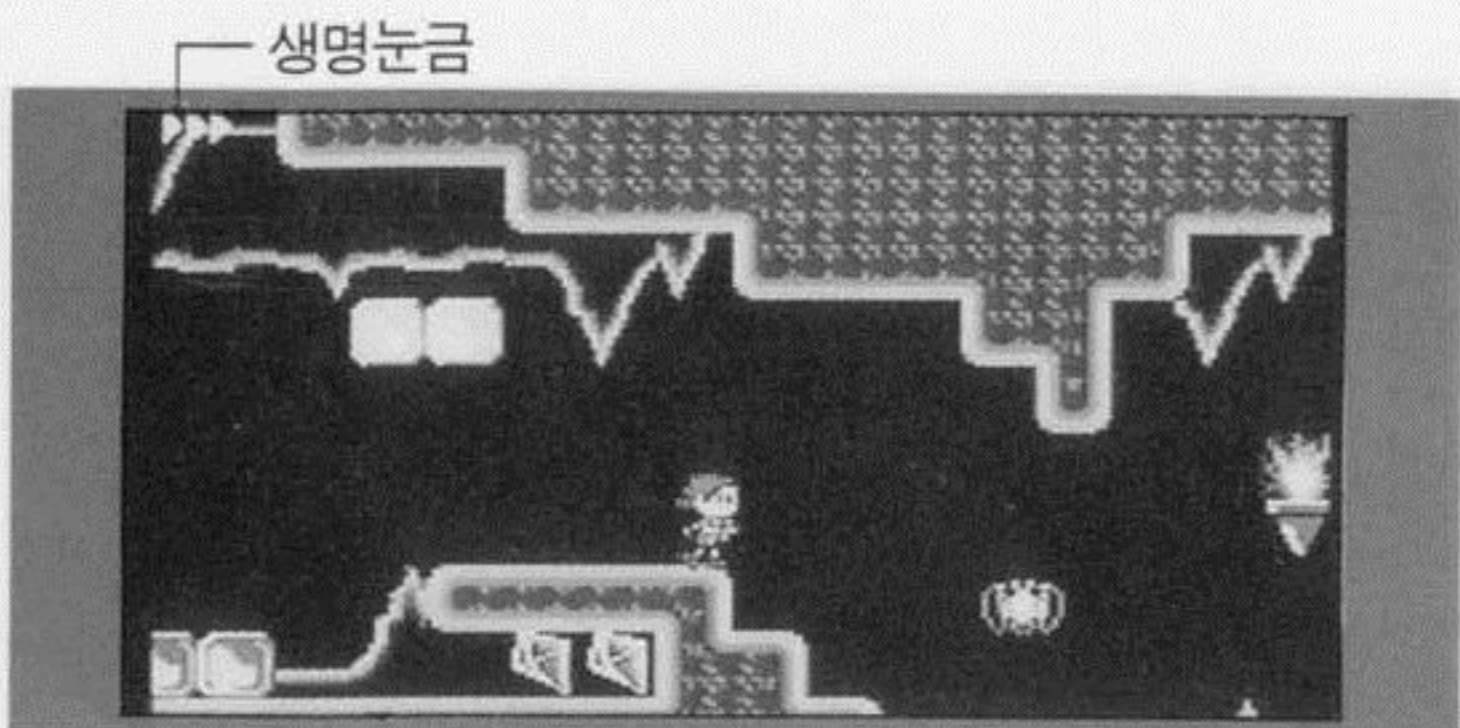
오른쪽 버튼

- 까치가 공격한다.
- 아이템 선택 화면, 가게에서 게임으로 나온다.
- 게임 시작.

퍼즈 버튼

- 아이템 선택 화면으로 이동한다.

■ 화면보기

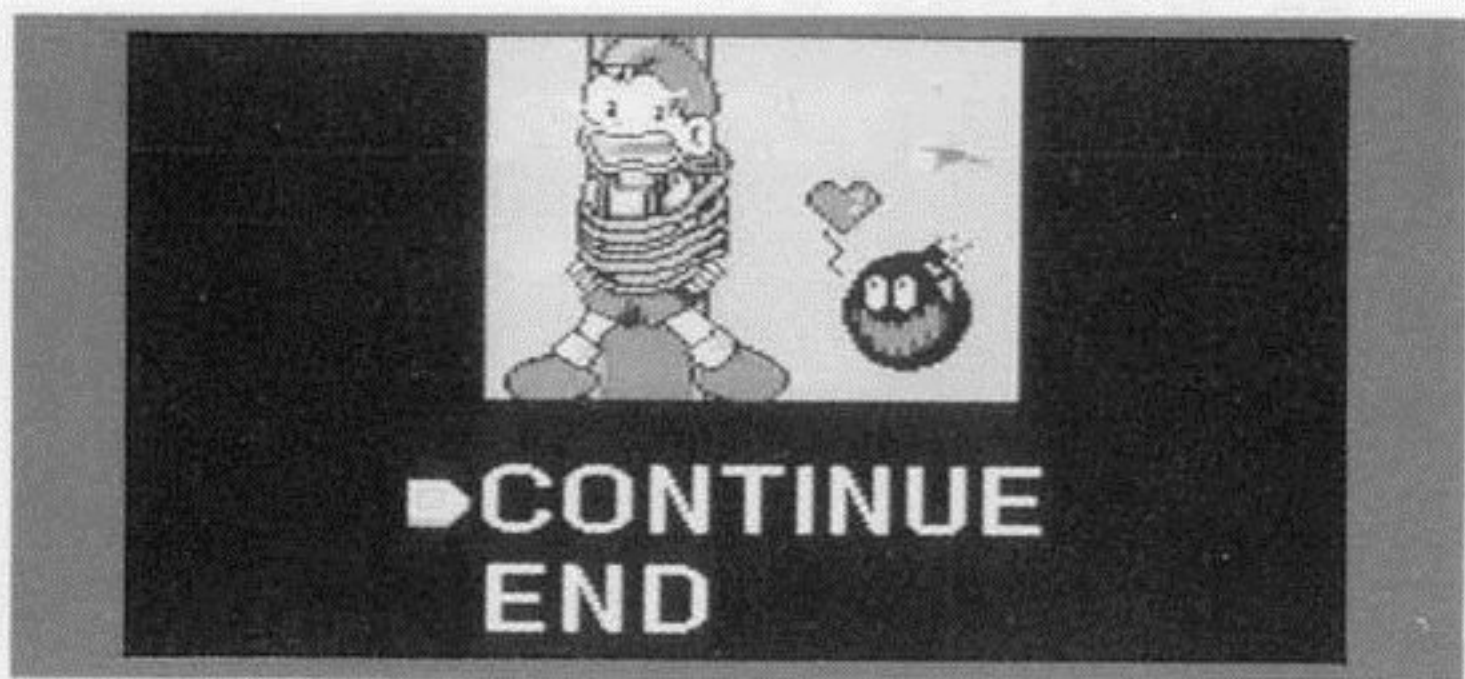


생명눈금: 0이 되면 까치는 죽고 남은 플레이어 수가 하나 줄어든다

■ 게임 끝과 이어하기

남은 플레이어 수가 0이 되면 게임이 끝나게 되고 다음과 같은 화면으로 바뀐다.

방향 버튼을 아래 위로 눌러 선택한 후 오른쪽, 왼쪽 버튼을 누른다.



CONTINUE(이어하기): 이어하기 게임이 가능하며, 지도 화면으로 되돌아 간다.(이어하기는 4회만 가능하다)

END(끝): 게임 끝.

■ 아이템 선택 화면



가치:현재의 플레이어 수를 나타낸다.

점수:현재의 점수를 표시.

SP:현재의 SP를 표시.

열쇠:현재까지 얻은 열쇠의 수를 표시.

카드방 티켓:카드방으로 갈수있는 횟수
표시.

특수 병기:보스들과 대전 할때만 사용가능.

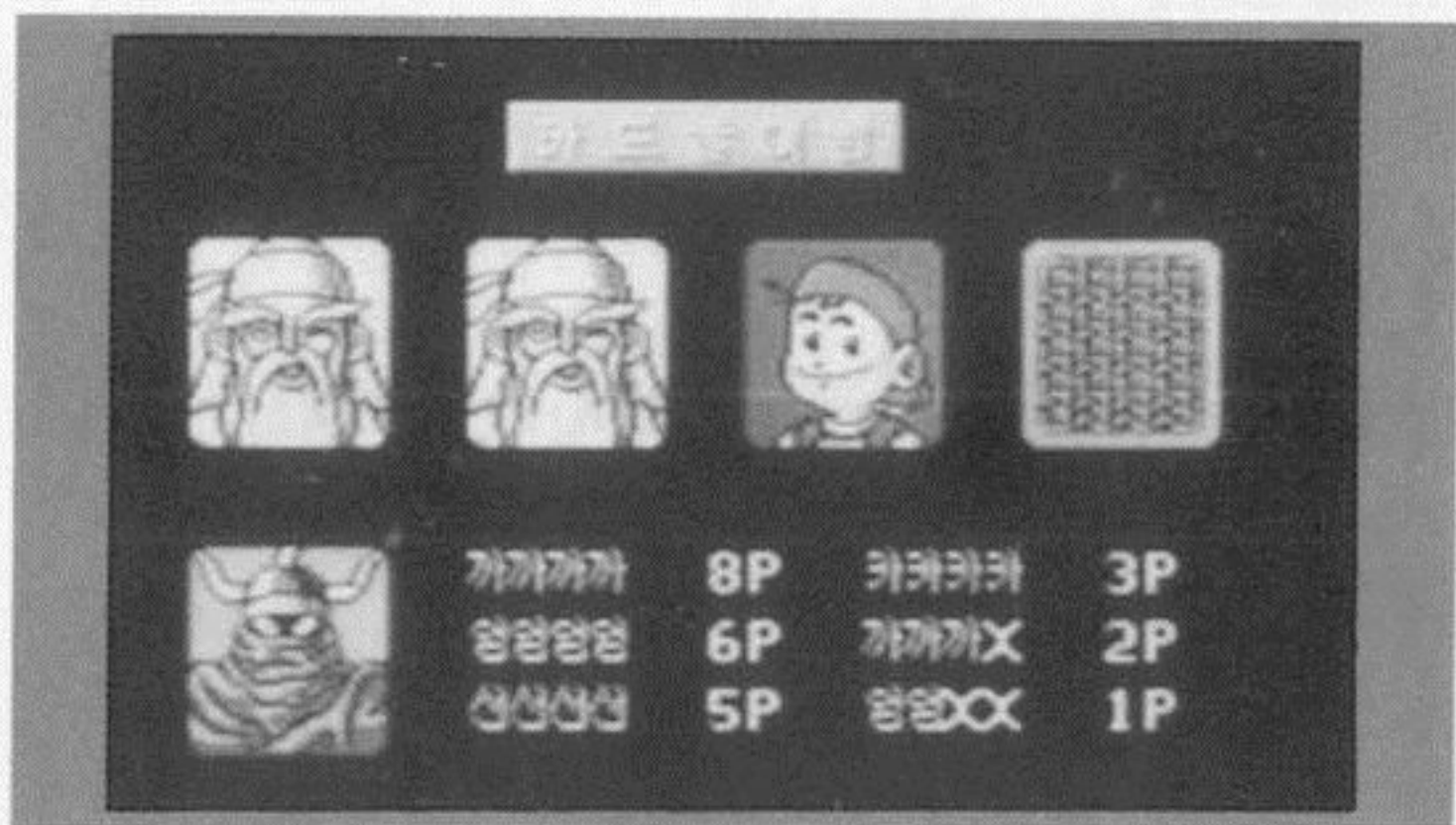
각종 아이템:방향 버튼을 이용하여 이동 하
며, 왼쪽 버튼을 사용하여 선택한다.

■ 샵(Shop)



게임도중에 있는 Shop(샵)에 들어가면 아이템을 얻을 수 있다. 아이템은 각각에 해당하는 SP값을 지불하여야만 한다. SP는 게임중의 아이템으로 얻을 수 있다.

■ 카드방



샵에서 카드방티켓을 구하면 카드방에 들어올 수 있다. 카드방에서는 까치의 플레이어수를 늘릴 수 있다. 같은 그림의 카드를 맞추수록 까치의 플레이어수는 더 많아진다.

■ 아이템 소개

SP아이템

- 각 스테이지 진행시 화면상에 나타나 있는 아이템으로 얻으면 SP가 증가하여 가게에서 필요한 아이템을 구입할 수 있다

공격아이템



- 장풍 : 수평 공격용 아이템으로 적에게 1발의 충격을 준다. 전방의 파괴 가능한 블럭을 모두 파괴한다.

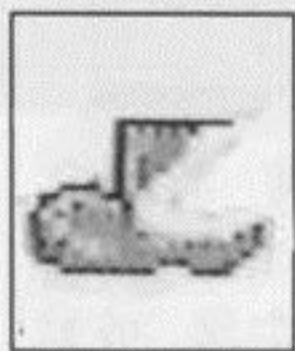


- 돌도끼 : 포물선으로 공격하여 적에게 1발의 충격을 준다. 전방의 파괴 가능한 블럭을 모두 파괴한다.

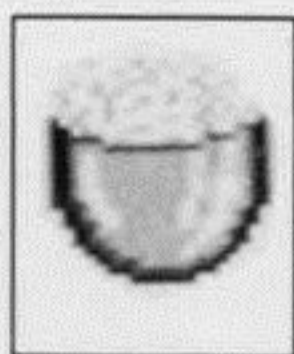


- 스마트파 : 직각으로 공격하여 적에게 1발의 충격을 준다. 상단의 파괴 가능한 블럭을 모두 파괴한다.

공격보조아이템



- 요술장화 : 일정시간 동안 까치가 하늘을 자유롭게 날 수 있다. 단 캡슐속에서는 사용 불가능하다.



-보리밥 : 까치가 방구를 이용하여 점프의 높이를 상승시킬 수 있다. 일정 기간 사용 가능하다.



-무적시약 : 일정시간 동안 까치가 번쩍이며 적에게 공격을 받아도 충격을 받지 않는다.

이벤트 아이템



-카드방 티켓 : 가게에서 구입할 수 있으며 카드방에 들어갈 수 있다. 카드방에서는 카드 놀이를 통하여 플레이어를 늘린다.

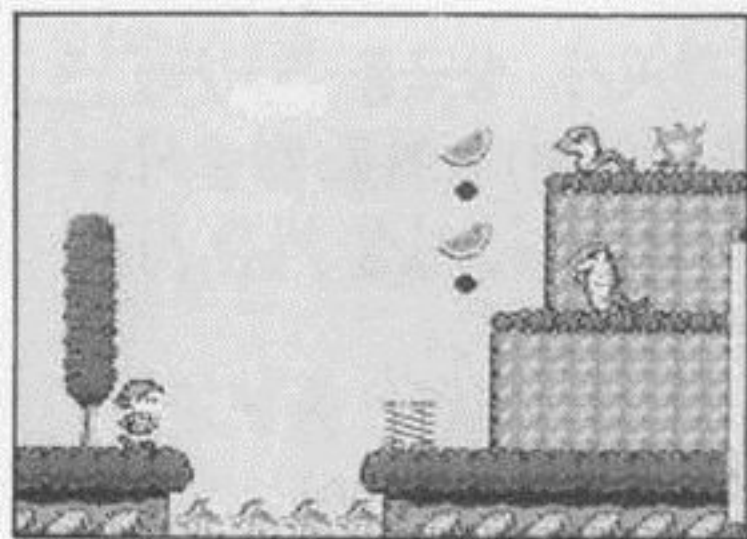


-특수 병기 : 적 보스를 이기면 생기는 아이템으로 다음 스테이지의 보스와 대전할 때 사용하면 유용하다.



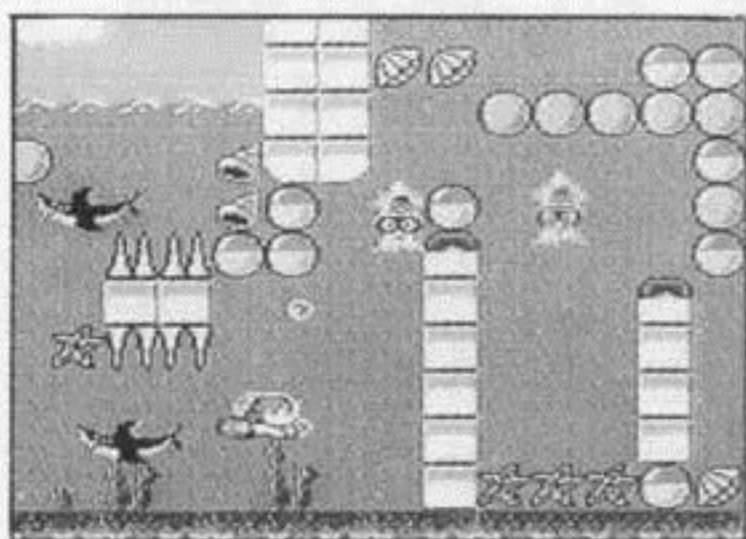
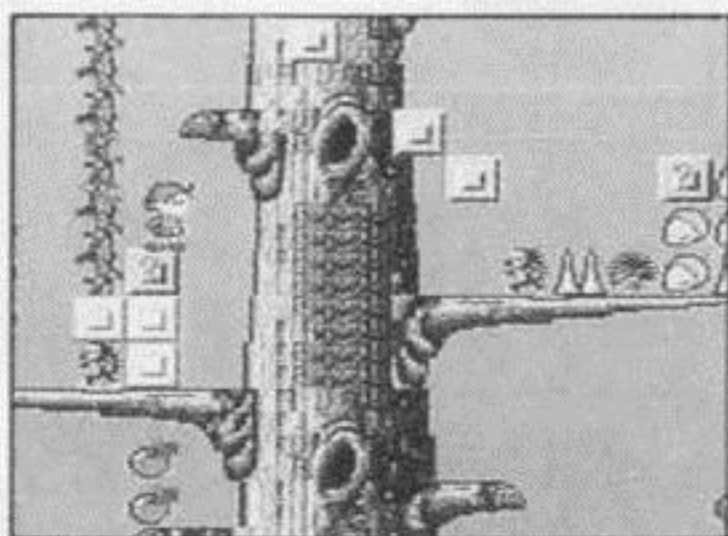
-물방울 : 파괴되지 않는 블럭 중에 특정 블럭을 헤딩하면 물방울이 나오며 재빨리 속으로 들어가면 천상세계로 갈 수 있다.

■ 스테이지 소개



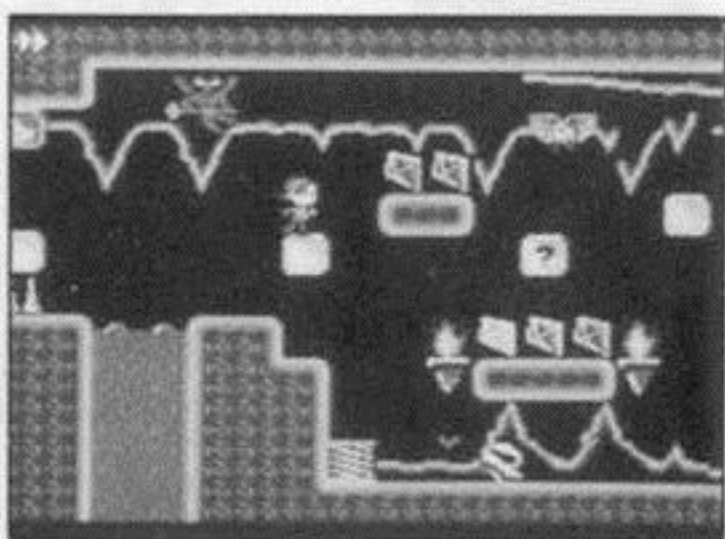
-초원 스테이지
비교적 평이한 스테이지
넓은 초원을 배경으로 버
섯마을을 지나간다.

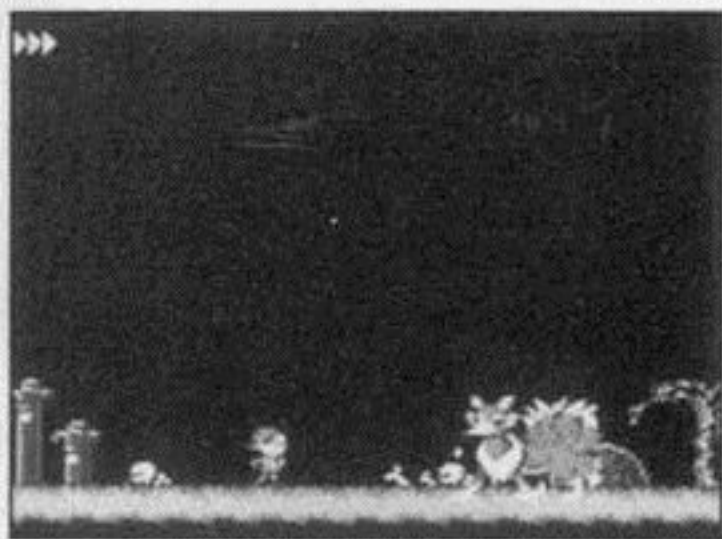
-하늘 스테이지
가장 큰 나무를 타고 하늘
로 올라간다. 용수철을 잘
이용해야 하는데.....



-수중 스테이지
다른 스테이지와는 다르게
까치가 헤엄친다. 부력으로
까치가 뜨게되니 주의
할 것!

-동굴 스테이지
컴컴한 동굴속, 곳곳에서
는 송곳 같은 바위와 용암
이 솟구치고, 점프에 조심!



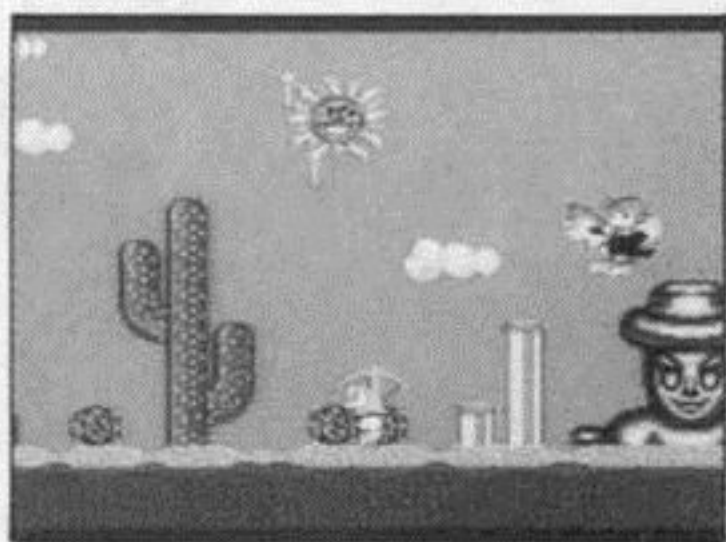
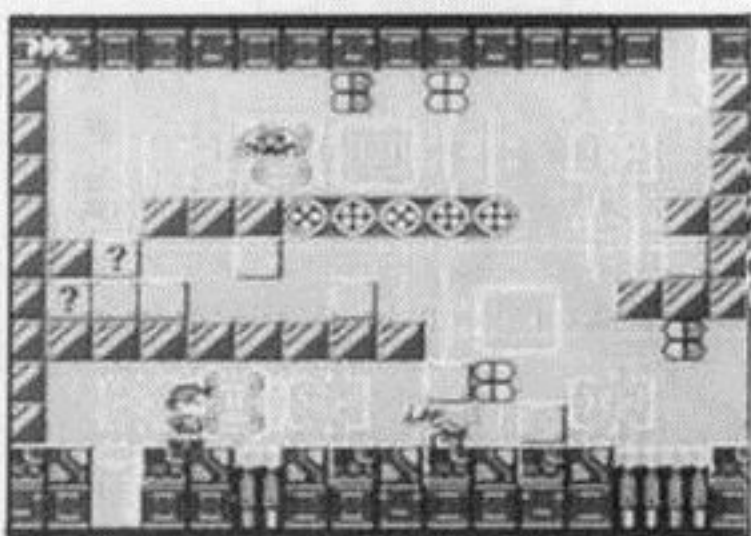


-묘지 스테이지

으시시한 분위기의 무덤과 귀신들을 만나게 되는 스테이지. 해골기사를 조심해야지.....

-메탈 도시스테이지

미래도시 메탈에 오게된다. 발달된 무기는 까치의 길을 더 어렵게 만드는데...

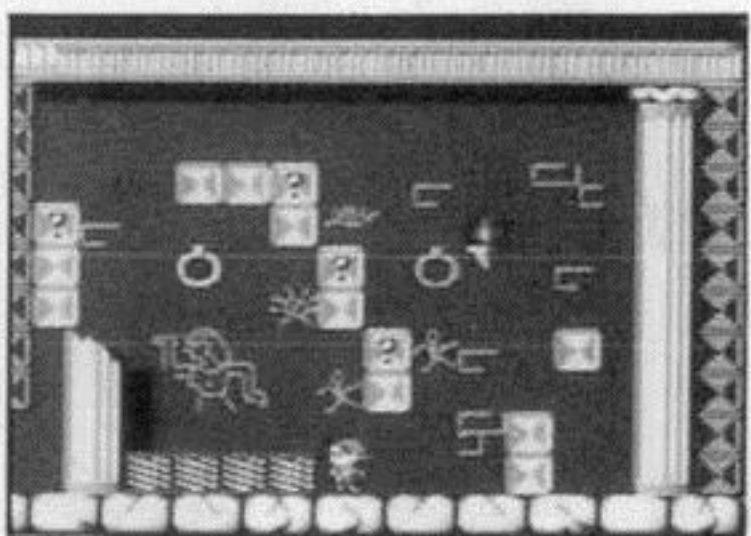


-사막 스테이지

카멜 신전이 코앞에이 있으니 힘을 내자. 독수리를 타고 슈팅게임을 즐길 수 있다.

-카멜 신전 스테이지

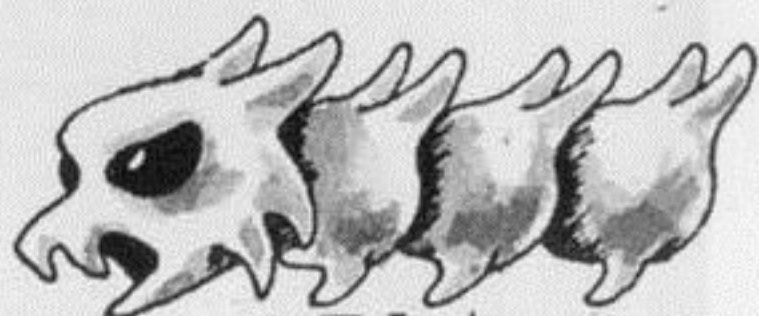
드디어 엄지가 있는 카멜 신전. 하지만 어디가 어딘지 미로식 신전에서 길을 잘 찾아야 엄지를 구하는데.....



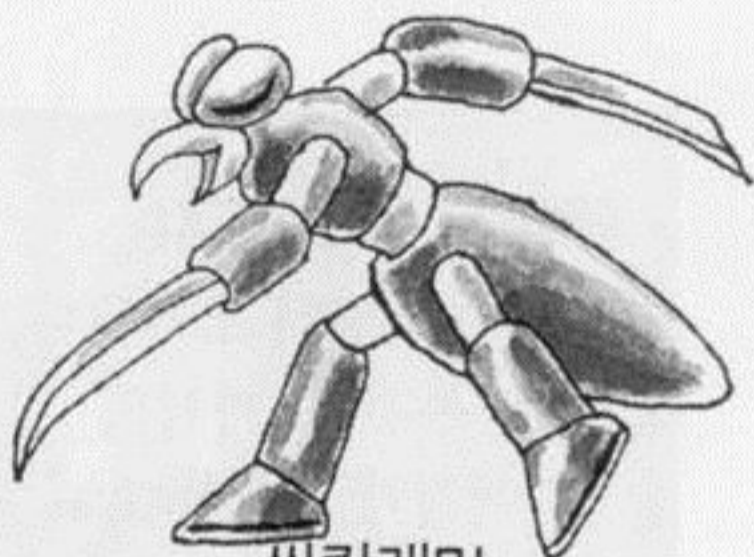
■ 적 캐릭터 소개



활맨



골충이



쌍칼개미



콘도르



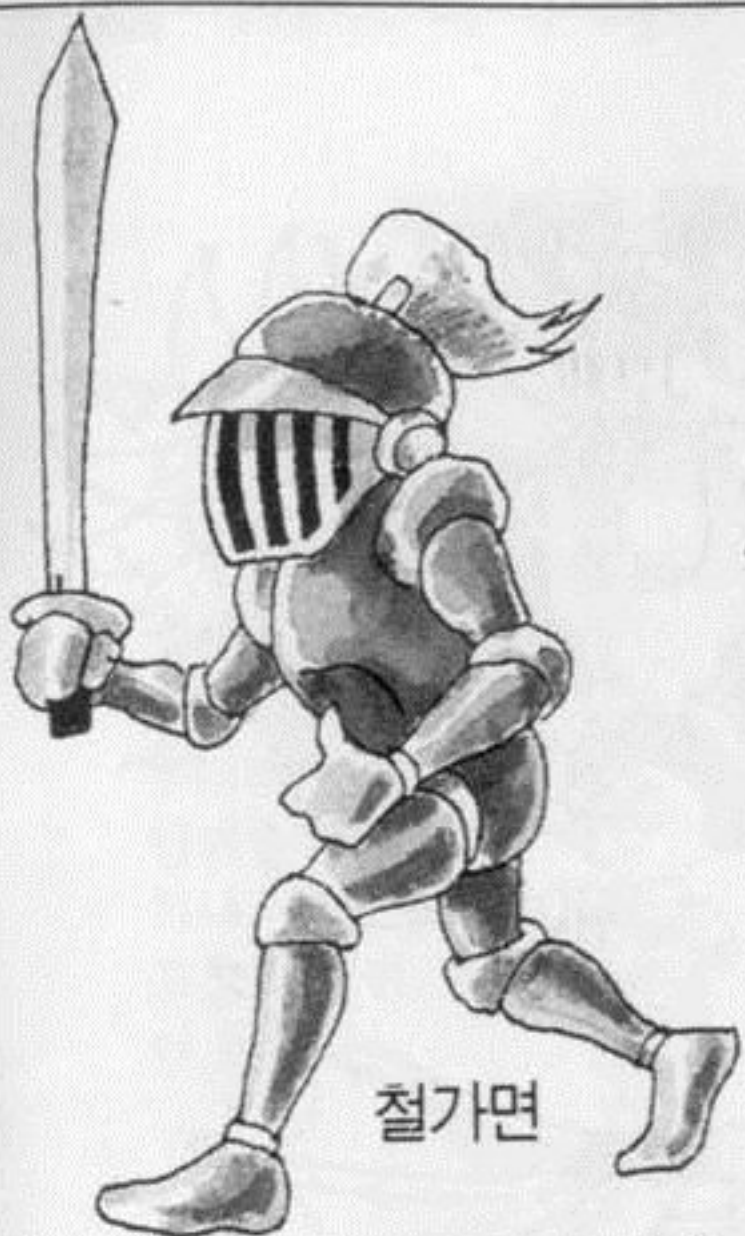
오지징



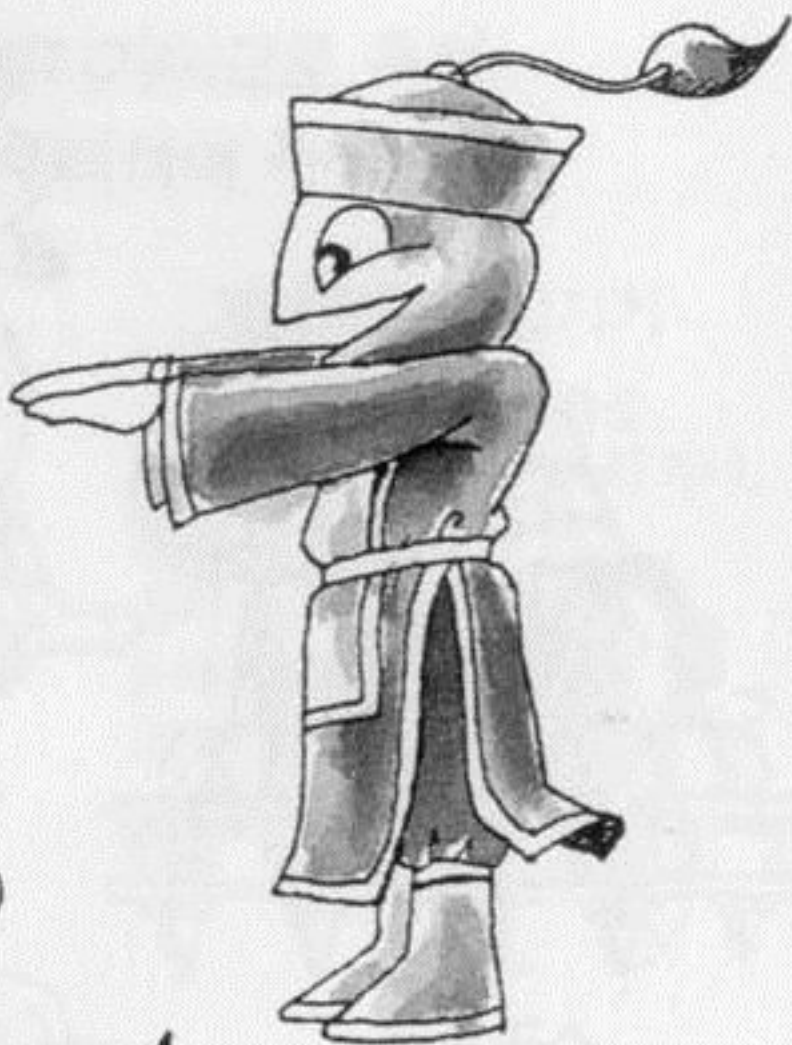
코불



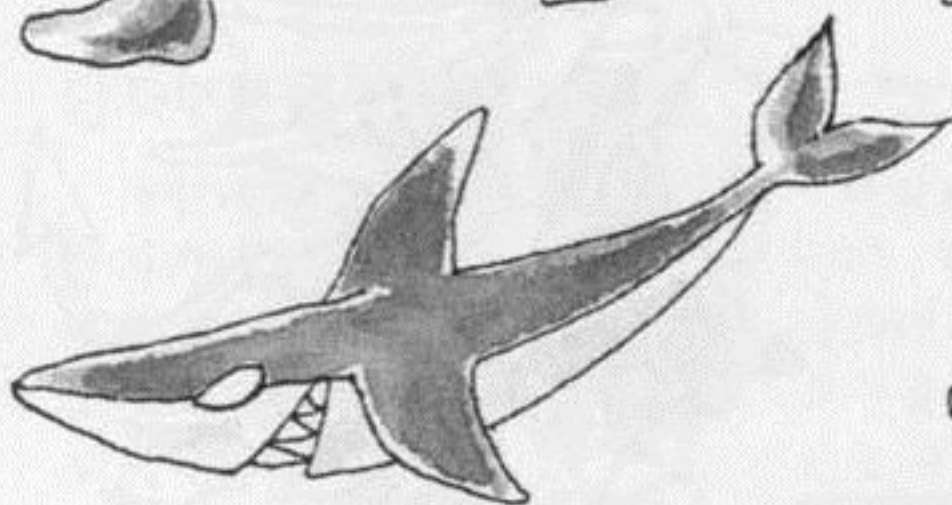
고소리



철가면



깡깡사



조우스

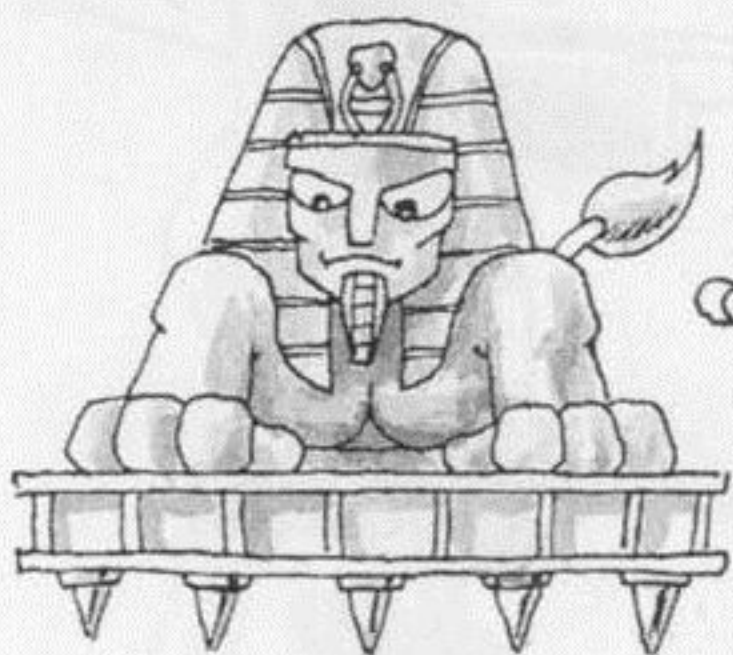


마삼귀



송송

■ 적 보스 소개



스핑크르



파이어폭스



헬마우스



킹 드레곤



옥토푸스

게임팩은 정밀기기이므로 특히 아래 사항에 주의하여 주십시오.

전원 OFF를 먼저 확인

게임팩을 끼우고 켤 때는
본체의 전원 스위치를
ON으로 한채
무리하게 게
임팩을 끼우
거나, 빼면
고장의 원인이
됩니다.



게임팩은 정밀기기

게임팩은 강한 충격을
주지마십시오. 떨어뜨리거나,
밟지 말아 주
십시오. 또
분해는 절대
로 하지
마십시오.



단자부분을 만지지 마세요.

게임팩의 단자부분을
만지거나,
물을 묻히면
고장의 원인이
되므로
주의 하여
주십시오.



•보관장소에 주의

게임팩을 보관하는 장소는
극히 덥거나, 추운곳을
피하여 주십시오.
직사광선이나
난로 부근,
습기가 많은
곳도 피하여
주십시오.



약품을 사용하여 닦지마세요.

게임팩을
깨끗하게
하기 위하여
신나나 벤젠
등의 화학
약품을 사용
하지 마십시오.



게임을 즐길 때에는

장시간 게임을 즐기면 눈이
피로할 수도 있습니다.
장시간 사용
하실 때에는
매시간
10~20분 정도
휴식을 취하
도록 합시다.



