

セガ ジョイジョイ テレフォン



セガからのホットライ
ン。新作ゲームソフトや
楽しい情報を、どんどん
お知らせしています。

札幌	011-832-2733
東京	03-3236-2999
大阪	06-333-8181
福岡	092-521-8181

☆電話番号をよく確かめて、正しくかけてください。

G-3313

672-1037

株式会社 **セガ**・エンタープライゼス

ベア・ナックル

取扱説明書

GAME GEAR

DARE KNUCKLE



SEGA

このたびはゲームギアカートリッジ「ベア・ナックル」をお買い上げいただき、誠にありがとうございました。ゲームを始める前にこの取扱説明書をお読みいただきますと、より楽しく遊ぶことができます。

CONTENTS (もくじ)

PROLOGUE(プロローグ)	3
HOW TO CONTROL(操作方法)	10
HOW TO START(始め方)	12
HOW TO PLAY(遊び方)	16
HOW TO ATTACK(攻撃方法)	19
ITEM & WEAPON(アイテムと武器)	24

MUSIC ©1992 YUZO KOSHIRO

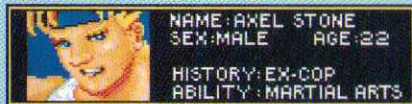
PROLOGUE

(プロローグ)

渦巻く暴力と犯罪、恐怖、そして絶望……
平和だった街は、いまや強大なシンジケートの手に落ちた。人々を守るはずの警察すら完全に支配され、治安は悪化の一途をたどっていた。

BARE
KNUCKLE™

そんなとき元警官の若者2人が立ち上がった。
彼らは腐りきった警察に見切りをつけ、自らの
手でシンジケートを叩きつぶそうと心に誓った
のである！



アクセル=ストーン
性別、男。年齢、22才。
マーシャルアーツの達人。パワーが自慢。



NAME: BLAZE FIELDING
SEX: FEMALE AGE: 21
HISTORY: EX-COP
ABILITY: JUDO

ブレイズ=フィールディング
性別、女。年齢、21才。
柔道をたしなみ、動作が素早い。

— AXEL
& BLAZE

しかし、そんな彼らを待ち受けていたのは
選り抜きの刺客たちだった!!



ナイフ投げの
(ガルシア)



カンフーの名手
(白狼)



ピエロの
(ジャック)



人間火炎放射器
(ボンゴ)



スライディングの
(Y=ングナル)



SMの女王 (ノーラ)



ブーメラン投げの
(アントニオ)



飛び蹴りの (鬼姫)と
投げ技の (夜叉)



—SYNDICATE

華やかだった街もいまや買物客の姿はなく、ネオンだけが輝く。橋は工事の途中で放棄され荒廃する一方。埠頭の客船や工場すらも奴らの手に落ち、その資金源となっている。シンジケートの本拠地はどこに？そして大ボスは？

ROUND 1 ショッピングモール



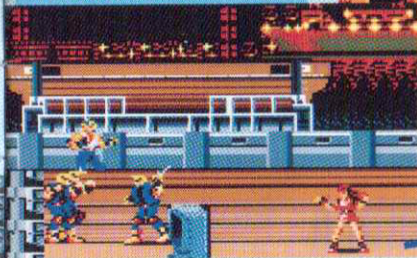
ROUND 2

工事中の橋



ROUND 3

客船



ROUND 4

工場



ROUND 5 シンジケートの本拠地

ほんきよち

TOWN

HOW TO CONTROL

どうさほうほう
(操作方法)



ほうこう
方向ボタン

プレイヤーの移動
せんたく
選択



スタートボタン

ゲームスタート
ポーズ (もう一度押しすと解除)
いちどお かいじょ

2ボタン

ジャンプ
けってい
決定

1ボタン

こうげき
攻撃
アイテムや武器を取る
おきと



せんとうちゅう こうげきほうほう
★戦闘中のくわしい攻撃方法については16ページをご覧ください。
らん

HOW TO START

はじめかた
(始め方)

ほうこう えら
方向ボタンで選び、@ボタンで決めてい
ます。



(タイトル画面)
スタートボタン
を押します。



(モード画面)
モードを
選びます。



(キャラクター画面)
キャラクターを
選びます。

ゲームスタート



■モード画面の見方

▶ 1 PLAYER
2 PLAYERS
OPTION

1 PLAYER ... 1人プレイ

2 PLAYERS 2人同時プレイ

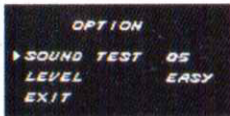
- 別売の対戦ケーブルを接続していないと遊べません。(☞13ページ)
- 先に@ボタンを押したプレイヤーがキャラクターを選びます。また、そのプレイヤーが設定した難易度でプレイします。

OPTION ... 難易度の設定などができます。

OPTION

(オプション画面の見方)

方向ボタンの上下で項目を選び、左右で変更し、
②ボタンで決定です。



SOUND TEST (サウンドテスト)

ゲーム中のBGMや効果音を聞くサウンドテストができます。0~29の間で選ぶことができます。

LEVEL (難易度)

EASY (易しい) HARD (難しい)

敵の強さが変わります。

EXIT (イグジット)

モード画面に戻ります。

2PLAYERS START

(2人同時プレイ)

2人で同時にプレイするときには、2台のゲームギアを対戦ケーブル(別売)で接続してください。
2Pの途中参加はできません。

接続図



■接続のしかた (接続図のように正しく接続してください)

- ①ゲームギア2台を対戦ケーブルで接続してください。
- ②カートリッジを、それぞれのゲームギアに正しく差し込みます。
- ③ゲームギア本体の電源をONにします。

プレイ中に対戦ケーブルを抜いたり、一方の電源を切ったりすると、正しく作動しなくなります。このようなときは、両方のゲームギア本体の電源を切り、もう一度接続しなおしてください。

HOW TO PLAY

あそ ぶ かた
(遊び方)

むら ぎ てる たお
群がる敵を倒しながら、
ぜん たたか すす
全5ラウンドを戦い進み
ます。次のラウンドには、
つぎ
すべての敵を制限時間内に
すべ てき せいげん じ かんない
倒さないと進めません。



が めん み かた ひょう じ ぶ ■画面の見方(データ表示部)



① タイム

せいげん じ かん
制限時間。タイムが0になると、
プレイヤーを1人失います。

② スコア

③ 残りプレイヤー数

④ ライフメーター

たいりょく
プレイヤーの体力。ダメージを受けてライフが0になると、プレ
イヤーを1人失います。

こう じ ちゅう あな お ぼ あい ひとりうな
★工事中の穴などに落ちた場合もプレイヤーを1人失います。



■コンティニュー&ゲームオーバー

CONTINUE
NEW GAME

▲^{ひとり}1人プレイのとき

CONTINUE
GAME OVER

▲^{ふたりどうじ}2人同時プレイのとき

データ表示部に上の表示が出たら、いずれかを選びスタートボタンをおしてください。

CONTINUE : その場所からゲームを再開できます。
コンティニューは3回までです。

NEW GAME : コンティニューしないで、最初からゲームをやり直します。

GAME OVER : コンティニューしないで、あとの戦いをもう1人のプレイヤーにまかせます。

HOW TO ATTACK

(攻撃方法)

ATTACK

基本攻撃



① ————— パンチ

①連打 ————— 連続技

①+② ————— 後方攻撃



② ————— ジャンプ

②⇒① ————— ジャンプキック





^{あいて}
(相手をつかむ)
^{しょうめん} 正面から相手に
^{あいて}
近づくとつかめ
^{ちか}
ます。



^{はが} ^じ
(羽交い締め)
^{うしろ} 後から相手に近づくと
^{あいて} ^{ちか}
羽交い締めにでき
^{はが} ^じ
ます。

① + **+** ^{ぎやくほうこう} 逆方向 — ^な ^{わざ} 投げ技

② — ^{はんたいがわ} ^{まわ} ^こ ジャンプして反対側に回り込む



① — バックドロップ

② — ^{はんたいがわ} ^{まわ} ^こ ジャンプして反対側に回り込む



DEFENCE

(防御)

(羽交い締めに
されたとき)



②——前方の敵にキック

②➡**+**前方向+①——
羽交い締めをしている敵を
前に投げる。

(投げられたとき)



②+**+**上—タイミ
ングが良ければ、
ノーダメージで着地

CO-OPERATE

(協力技)



2人同時プレイのときに使えます。

(パートナーと正面から
組んだとき)



②——パートナー越
しにジャンプ攻撃

①+**+**逆方向——パート
ナーを投げ飛ばす。投げられた
パートナーは攻撃ポーズで飛ぶ。

ITEM & WEAPON

(アイテムと武器)

アイテムや武器は真上で①ボタンを押すと取れます。

■アイテム

電話ボックスや障害物を破壊するとアイテムが出てくることがあります。



体力を少し回復



体力を完全に回復



拾うと同時に画面中のすべての敵にダメージ



1000点
プラス



5000点
プラス



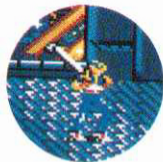
プレイヤーが
1人増える



コンティニューが
1回増える

■武器

武器は敵が持っています。倒して奪い取ろう。また、武器を持っているときに別の武器を取ると、武器を持ちかえます。



①ボタンを押すと手に持っている武器が使えます。



敵が近くにいるときは刺し、遠くにいるときは投げつける。



振り回して敵を殴ると、大きなダメージを与える。



瓶を割ると、コショウで近くの敵はむせて、しばらくの間動けなくなる。

し よう じょう ちゆう い
使用上のご注意



- カートリッジを抜き差しするときは、必ず本体の電源を切ってください。
- カートリッジを無理に折り曲げないでください。
- 端子部に触れたり、水でぬらしたりしないでください。
- 精密機器ですので、絶対に分解しないでください。また極端な温度条件のもとでの使用、保管は避けてください。
- シンナーやベンジンなどを使って、拭かないでください。
- ゲームをするときは健康のため、1時間ごとに10～20分の休憩をとってください。

株式 会社 **セガ・エンタープライゼス**

本社 〒144 東京都大田区羽田1-2-12 お客様サービスセンター ☎03(3742)7068(直通)
札幌支店 〒062 北海道札幌市豊平区豊平五条3-2-34 ☎011(841)0248
関西支店 〒561 大阪府豊中市豊南町東2-5-3 ☎06(334)5331
博多支店 〒810 福岡県福岡市中央区白金2-5-15 ☎092(522)4715

修理について

修理を依頼されるときは、下記または各支店までお申しつけください。
株式会社セガ・エンタープライゼス 佐倉事業所 HE補修管理課
〒285 千葉県佐倉市大作1-3-4 ☎043(498)2610(直通)

Patents: U.S. Nos. 4,442,486/4,454,594/4,462,076; Europe No. 80244; Canada No. 1,183,276;
Hong Kong No. 88-4302; Singapore No. 88-155; Japan No. 82-205605 (Pending)