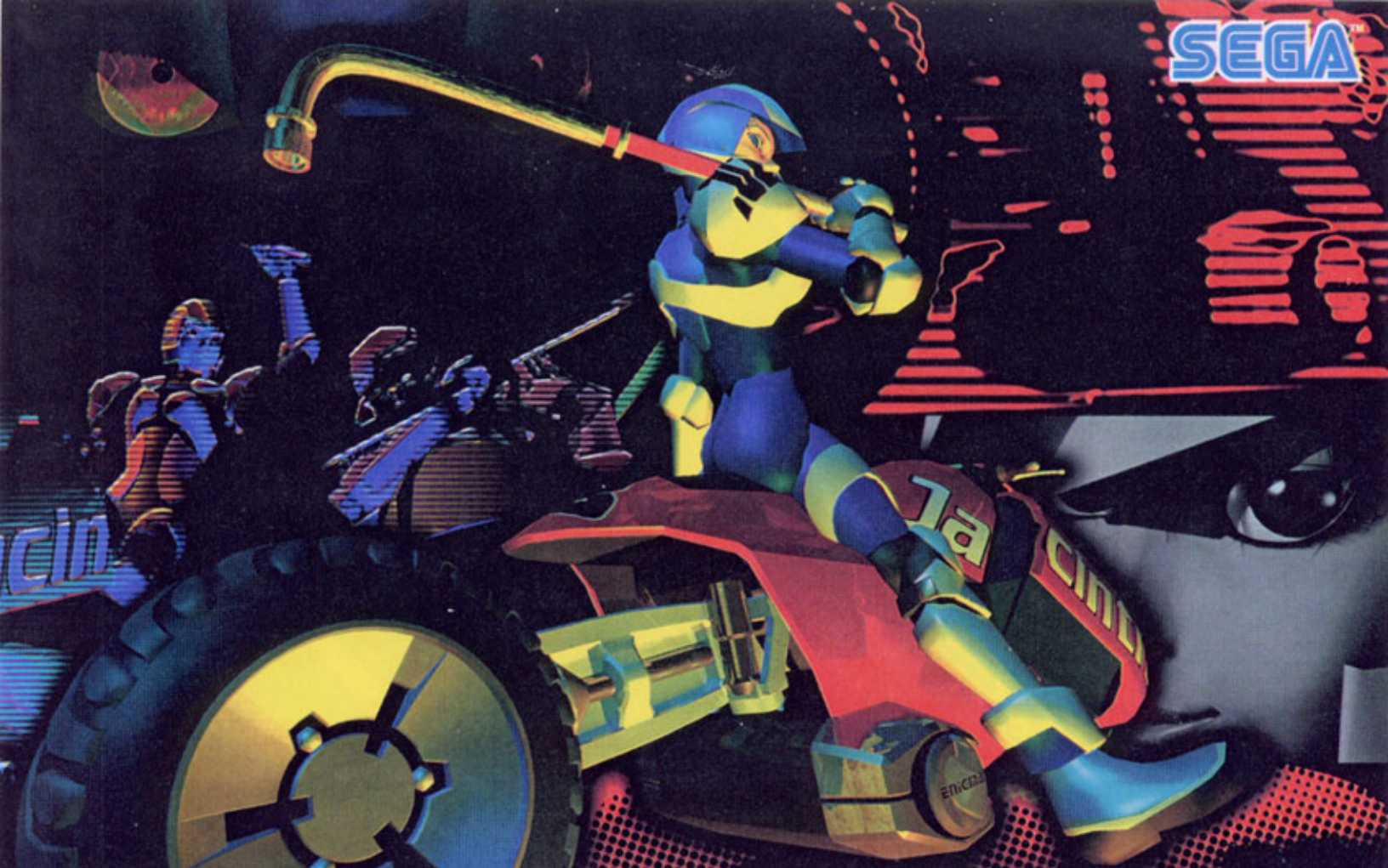


SEGA



攻撃は最速へのアイテムとなる。  
攻撃が熱い!スピードが凄い! 未来型体感バイクレースゲーム登場。

# MOTOR RAID™

モーターレイド

Attack to get ahead of the pack! Futuristic bike racing simulation at its best, with knockout attacks and incredible speed!

# MOTOR RAIN™

モーターレイド

## ハイスピードでのコーナーリングとスーパージャンプ。武器を振り回し、敵をクラッシュ!

「敵を蹴散らす、思いっきり暴れる」といった縦横無尽なプレイで、今までにないスリルと興奮のレース・バトルを展開。ビギナーから女性客まで、のめり込む楽しさを提供。大技や最速タイムにこだわるマニアックなプレイヤーをも獲得。派手なアクションとグラフィックで店内を活性化します。

Take turns at blazing speeds and jump to amazing heights! Brandish your weapon and turn your challengers into piles of twisted metal! Take it to the limit through interlocking courses. The most thrilling and exciting race battle ever! Both beginners and die-hard gamers who demand the ultimate challenge in combat and racing for the best time will be entranced by this game. Colorful action and graphics add even more thrills to your location.

個性とマシンの性能が異なる4人のキャラクターからセレクト。5つの惑星をステージに繰り広げられるレース&バトル。規定時間内にチェックポイントを通過しタイムを加算、フィニッシュを目指します。

幅寄せの激突を蹴る蹴る投げつける。未知なるレースにフェアプレイは存在しない。



## アザーカーを攻撃して トップをめざせ!!

- 上ボタン：武器（パンチ）で攻撃。  
押し続けると武器を投げつけて攻撃。
- 下ボタン：キック攻撃。
- ターボダッシュ：アクセルを素早く2回ひねると一気にダッシュ!
- V.R.ボタンにより、3段階視点切り替えが可能。

リアルなスーパーグラフィックスを表現するため、高画質29インチモニターを使用。未来的で迫力のあるエキゾーストノートが轟くドームスピーカー×4＋ウーハー×2の6スピーカーシステム。



- 最高4人までの通信機能搭載。
- 2台のキャビネットを通信させたプレイ中に、空いているモニターでライディング・バトルを映し出す、「中継モード」を搭載。



Choose one of 4 distinctive characters and bikes with different capabilities. Races and battles take place on 5 different planets. Pass checkpoints within the given time to extend the race as you burn your way to the finish line.

### Attack other bikes to get to the top!

- Up button: Attack with weapon (or punch). Keep holding down the button to throw your weapon at the enemy.
- Down button: Kick.
- Turbo dash: Quickly twist the accelerator twice to dash ahead!
- Press the V.R. button to switch through 3 different views.

High-resolution 29 inch monitors display super-realistic graphics at their best. A 6 speaker system (4 dome speakers and 2 woofers) brings the exciting, futuristic roar of the engines to life.

Up to 4players can play a linked game. "Live Relay" mode displays the race on unused monitors when two cabinets are linked.

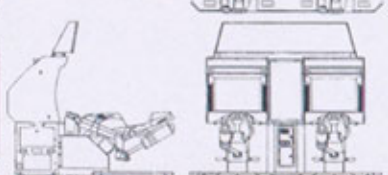
#### 仕様 (2人用)

|      |             |
|------|-------------|
| 外形寸法 | W: 2,383mm  |
|      | D: 2,068mm  |
|      | H: 2,015mm  |
| 重量   | 470kg       |
| 消費電力 | AC100V 605W |
| モニター | 29インチモニター×2 |

1/100

#### SPECIFICATIONS

|                  |                       |
|------------------|-----------------------|
| Outer dimensions | W: 238.3cm, 93.82 in. |
|                  | D: 206.8cm, 81.42 in. |
|                  | H: 201.5cm, 79.33 in. |
| Weight           | 470kg, 1,035.80 lbs.  |
| Power            | AC 100V 605 W         |
| Monitor          | 29 inch monitor x 2   |



Note: The power supply described herein refers to the requirements in Japan and is subject to change depending on the country where the unit is to be installed.



## SEGA 株式会社 セガ・エンタープライゼス

〒65958 東京都大田区東横谷 2-13-1 電話03 (5736) 7700 (国内発着部)  
 電話03 (5736) 7721 (721-300-8888部)  
 電話03 (5736) 7834 (721-300-8871部)  
 電話03 (5736) 7837 (721-300-11-88部)  
 電話011 (841) 0248 (代 表)  
 電話06 (334) 5336 (代 表)  
 九州支店 福岡市南区博多駅前2-5-3 電話092 (452) 6843 (代 表)  
 広島支店 広島市中区本町11-17 フルシティビル 電話082 (282) 7979 (代 表)  
 仙台支店 仙台市青葉区本町5丁目1-804 電話022 (702) 3003 (代 表)  
 仙台支店 仙台市青葉区本町5丁目1-8 電話022 (287) 0930 (代 表)

SEGA Enterprises, Ltd.  
 13-1, Higashi-Shinjyuku 2-chome, Ojo-ku, Tokyo 164 Japan  
 Tel: (03) 796-7721 Fax: (03) 726-7729 Telex: 222337 SEGAJAPAN  
 SEGA AMUSEMENTS Europe, Ltd.  
 Unit 2 Industrial Estate, Long Cross, New Milton, Surrey KT13 9NL, England  
 Tel: 44-181-336-2256 Fax: 44-181-336-1713

SEGA Enterprises, Inc. (U.S.A.)  
 275 Shoreline Drive, Suite 201 Redwood City, California 94065, U.S.A.  
 Tel: 1-415-800-3100 Fax: 1-415-800-3130

Design and specifications subject to change without notice

#### DISTRIBUTED BY:

セガのインターネット・ホームページ  
 SEGAエンターテインメント・ユニバース  
 最新アミューズメント情報をお届け!  
 SEGA ENTERTAINMENT UNIVERSE  
<http://www.sega.co.jp/>

©SEGA 1997-9