



ELECTRONIC ARTS



ROAD RASH

ロード・ラッシュII

取扱説明書

ROAD RASH II

てんか こうどう
天下の公道で

おこな
バイクレースを行う

あら もの ひとびと
荒くれ者たちを人々は

よ
ロードラッシャーと呼んでいた。

あくめいたか
しかし、悪名高きラッシャーたちも、

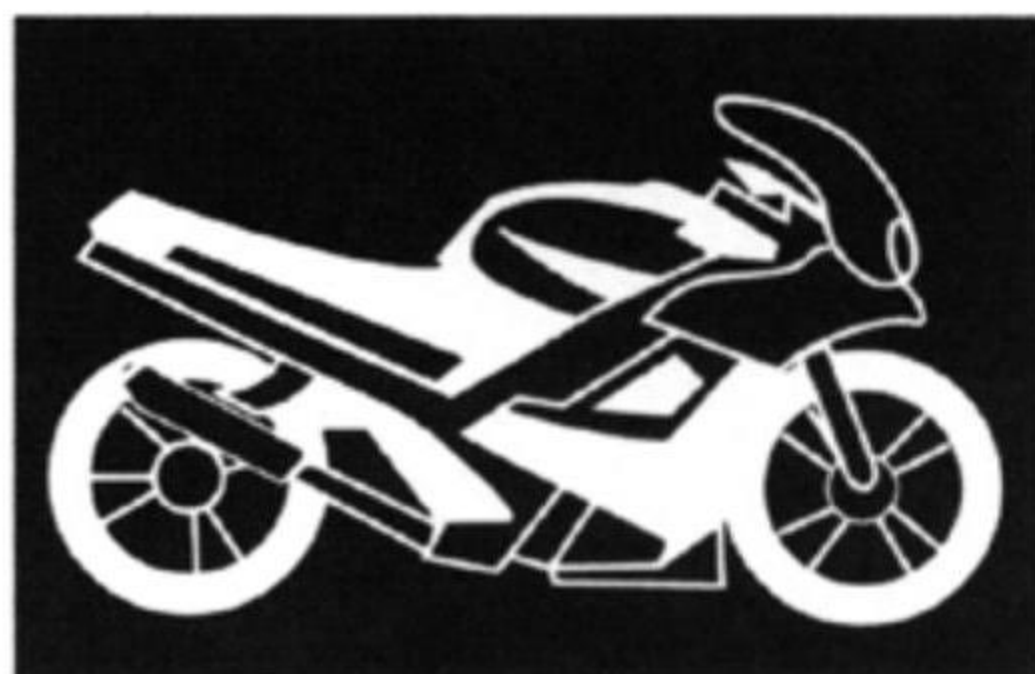
すうねんかげ そうおんこうがい かいしょう
ここ数年影をひそめ、騒音公害は、解消された

み ひとびと あんそく ひび
かのように見えた……。が！ 人々が安息の日々を

と もと みみ おと ふたた
取り戻したころ、あの、耳をつんざくバイクの音が再び

かえ むよう あんそく な
帰ってきたのだ!! ルール無用のレースに、はたして安息という名の

ゴールはあるのだろうか？



このたびはメガドライブカートリッジ『ROAD RASH II』を

お^か買いあげいただき

まことにありがとうございます。

ゲームを^{はじ}始める^{まえ}前にこの^{とりあつかいせつめいしよ}取扱説明書をお^よ読みいただきますと、

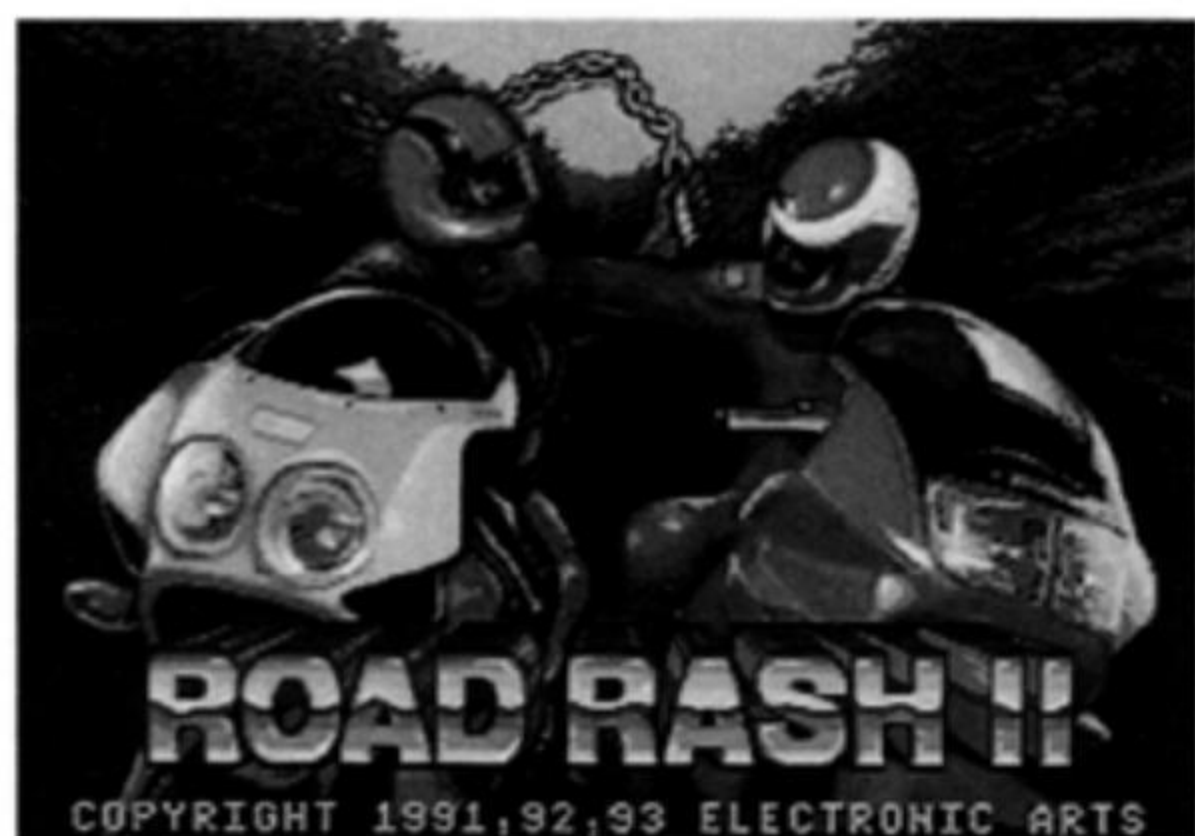
より^{たの}楽しく^{あそ}遊ぶことができます。

C

O N T E N T S

ゲームの ^{はじ} 始め ^{かた} 方	3
^{そう} 操作 ^さ 方法 ^{ほうほう}	3
メインメニュー	5
レース ^{ちゆう} 中 ^が の ^{めん} 画面	6
レース ^{しゆりやう} の ^{りゆう} 終了	11
マシン	11
レーシングコース	13
^{しょうがいぶつ} 障害物	14
^{いのちし} 命知らずのロードラッシャー	15
^{けいかん} 警官	16

はじめかた ゲームの始め方



カセットを差し込み電源をONにすると「タイトル画面」が現われます。「タイトル画面」でスタートボタンを押すと、「メインメニュー画面」に切り換わります。

そうさほうほう 操作方法



こうげきほうほう 攻撃方法

方向ボタンの上を押しながらCボタンを押す：裏拳でパンチ

方向ボタンの下を押しながらCボタンを押す：キック

方向ボタンの上：棍棒で後ろから殴る(棍棒を持っているときのみ)

Cボタン：棍棒またはチェーンを奪う

レース中にクラッシュすると、プレイヤーは自動的に自分のマシンへと駆け

戻りますが、方向ボタンを使って別の方向に走らせることもできます。岩な

どの障害物があった場合は、この機能を使って避けてください。

メインメニュー

プレイヤーモードやレーシングコース、バイクといった基本的なゲームオプションを選択/決定します。



START RACE

レース開始

メニューの設定が終わったら、このオプションを選んでください。レースが開始されます。

注意: ロードラッシュを起動してすぐにレースを始めることもできます。その場合、レベル1、シュリケン400を駆ってゴールドラッシュコースでレースを闘うことになります。

SELECT TRACK

レーシングコースの^{せんたく}選択

^{そうこうきより}走行距離やレーシングコースの^{がいよう ひょうじ}概要が表示されます。



コースの^{がいよう}概要

コース名

1) 方向ボタンを上/下/左/右に ^{そうき}操作してコースを^{えら}選んでください。

2) いずれかのボタンを押してコースを^{けつてい}決定してください。コースを^{えら}選ぶとEXITが^{しじ}指示された^{じよう}状態になります。

3) いずれかのボタンを押してください。メインメニューが^{ひょうじ}表示されます。

BIKE SHOP

バイクショップ

バイクショップは君とともに^{きみ たたか いど}闘いに挑むバイクを^{えら}選ぶ所です。ウルトラライト、ニトロ、スーパーバイクの3つのクラスからひとつを^{えら}選んでください。

マシンの^{なまえ}名前

マシンの^{がいよう}概要

馬力

排気量

値段

維持費



1) 方向ボタンを上/下/左/右に操作して希望するバイクのクラスを選んで、いずれかのボタンを押してください。

2) 方向ボタンを上/下/左/右に操作して購入したいバイクを選んで、いずれかのボタンを押してください。

3) バイクを購入するとEXITが指示された状態になります。

- ・ いずれかのボタンを押すとバイクショップメニューに戻ります。
- ・ さらにいずれかのボタンを押すとメインメニューに戻ります。

GEME OPTION

ゲームのオプション

OPTIONS

Mode 1 Player
Music Music On
Level Level 1

Name PLAYER A
Password 0008 118N

SET PLAYER MODE SET PASSWORDS
SET MUSIC COPY PASSWORDS
SET NAMES EXIT

プレイヤーの数や名前、音楽といったオプションをここで選びます。方向ボタンを上/下/左/右に操作して希望するオプションを指示し、いずれかのボタンを押してください。

SET PLAYER MODEプレイヤーモードの設定 せつてい



SOLO：ひとりでロードラッシャーたちを相手に闘います。

TAKE TURNS：ふたりのプレイヤーが交互に闘います。プレイヤーはふたりともコントローラー1を使ってください。



SPLIT SCREEN：ふたり同時プレイです。プレイヤーAは上の画面、プレイヤーBは下の画面でプレイします。プレイヤーAはコントローラー1、プレイヤーBはコントローラー2を使ってください。

MANO A MANO：プレイヤー1とプレイヤー2の1対1の対決です。

プレイヤーAはコントローラー1、プレイヤーBはコントローラー2を使ってください。

MANO A MANOを選んだ場合、闘いのレベルを1~5から選んでください。さらにそれぞれのプレイヤーは使用する武器を選んでください。武器はNONE(なし)、CLUB(棍棒)、CHAIN(チェーン)の中から選んでください。

このレースは、どちらかのプレイヤーが逮捕されるか、マシンがつぶれるか、ゲームをやめるまで続きます。

SET MUSIC おんがく 音楽の せつてい 設定

おんがく 音楽のON/OFFを せつてい 設定します。

SET NAMES なまえ 名前の せつてい 設定

なまえ 名前を入力します。

- 1) 方向ボタンを上/下に操作して最初の文字をだしてください。
- 2) 方向ボタンを右に押すと青色の点滅が第2番目の文字が入るところに移動します。第2番目の文字を入力してください。名前が入力が終了したら、いずれかのボタンを押してください。

SET PASSWORDS パスワード の せつてい 設定

パスワードを入力すると、以前のゲームを再開させることができるようになります。闘いに復帰すると、前に終了した時点のそれと同じレベル、同じバイクに同額の所持金という状態で乗車することになります。

- 1) 方向ボタンを上/下に操作してパスワードの最初の文字をだしてください。
- 2) 方向ボタンを右に押すと黄色の点滅が第2番目の文字が入るところに移動します。パスワードの第2番目の文字を入力してください。パスワードの入力が終了したら、いずれかのボタンを押してください。

COPY PASSWORD パスワードのコピー

2プレイヤーで闘っていて、一方のプレイヤーの成績が他方のそれよりも優れている。このようなときこの機能を使うと、優勢な側のプレイヤーのスコアを劣勢な側のプレイヤーのスコアにコピーすることができます。たとえば5レースを終えてプレイヤーAは次のレベルに進んでいますがプレイヤーBはまだ進んでいないとします。このようなときプレイヤーBはプレイヤーAのパスワードをコピーし、プレイヤーAとともに次のレベルに進むことができます。プレイヤーBがパスワードをコピーすると、彼のバイクと所持金はプレイヤーAと同じになります。

パスワードをコピーする方法(プレイヤーAのスコアをプレイヤーBにコピーする例)

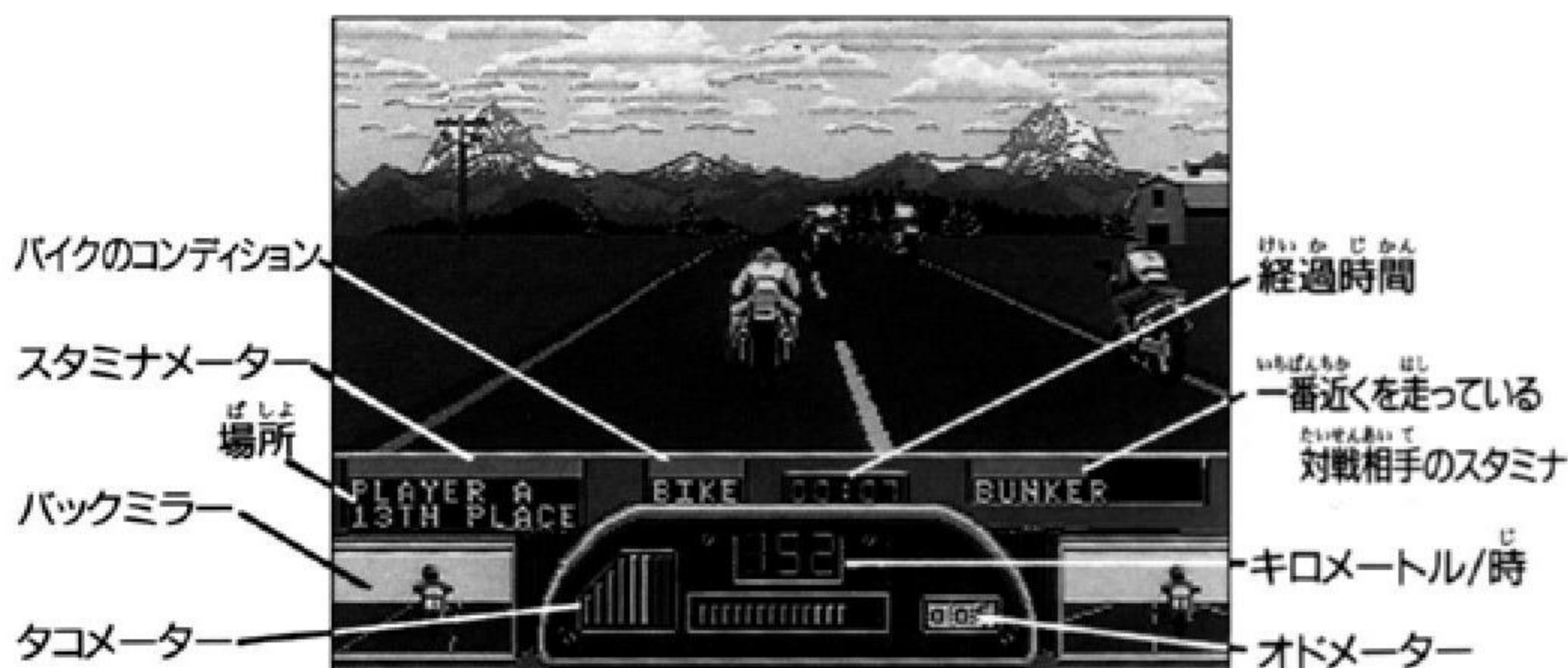
- 1) 方向ボタンを上/下/左/右に操作してCOPY PASSWORDを指示し、いずれかのボタンを押してください。
- 2) 方向ボタンを上を押してCOPY PASSWORD A TO Bを指示し、いずれかのボタンを押してください。

パスワードのコピーは自動的に行われ、ゲームのオプションを設定する画面が表示されます。

いずれかのボタンを押すとメインメニューに戻ります。

注意: SPLIT SCREENモードで一方のプレイヤーが5つのトラックを制覇するか、ふたりのプレイヤーがともに5つのトラックを制覇するかした場合、各プレイヤーはそれぞれ自分のバイクとお金を持って次のレベルに移ります。

ちゆう がめん レース中の画面



レース中のあなたの体調が表示されます。対戦相手に殴られたり打たれたりすると、このスタミナメーターが緑色から赤へと次第に変化していきます。画面の右側には一番近くを走っている対戦相手のスタミナメーターが表示されています。

バイクのコンディション バイクの状態が表示されます。

タコメーター エンジンの回転数(ドライブシャフト回転数/分)が表示されます。

オドメーター このレースで走破した距離(単位はキロメートル)が表示されます。

バックミラー 後ろから近づいてくる車や警官、敵が表示されます。

ニトロL.E.D.メーター(ニトロクラスのマシンのみ)

ニトロバイクに乗っている場合、このLEDメーターにニトロブースト液の残量が表示されます。赤く点灯しているLED1個が、未使用のニトロによるブースト(加速)1回分に対応しています。1回ブーストすることにより1個消灯します。すべて消灯しているときは、ニトロ切れになっています(ガスを噴射したいときはBボタンを素早く2回押し、そのまま押し続けてください)。

コンペティションメーター(SPLITSCREENモードおよび MANO A MANOモードのみ)

上下の画面の間にあります。この緑色の帯の幅が各プレイヤーとその対戦相手との距離およびフィニッシュラインまでの距離をあらわしています。

しゅうりょう レースの終了



レースが終了すると、順位に応じた賞金を獲得することになります。賞金は警察に支払う罰金や、マシンが壊れた場合の修理費用の他に、新しいマシンを購入するための資金となります。

5つあるコースの全てで3位までに入賞すると、自動的に次のレベルへと進んでいきます。レベ

ルが上がるにつれて周りの走者のレベルも上がり、コースは長く、障害物は多くなっていきます。

ゲームの最終目的であるロード・ラッシュを勝ち取るためには、全コース、5つのレベルを制覇しなくてはなりません。

マシン

ウルトラライト

シュリケン400



パンダ500



パンダ900



バンザイ7.11



シュリケンTT250



スーパーバイク

パンダ600

PANDA 600

このサイズにしては、パワーが、ホチ、か
いまいち、コントロールが、むずかしい。

98 HP 410 LBS COST \$6800

PLAYER A つかえるきんか、くは \$2750

ニトロ

バンザイ600N

BANZAI 600 N

ノーマル600の、かそくせい、の、かいりゅう、はん
ニトロでの、スタートが、すごいバイクだよ。

100 HP 410 LBS COST \$8500

PLAYER A つかえるきんか、くは \$2750

バンザイ600

BANZAI 600

かそくは、それほどでもないが、ホチ、か
はうしゅうな、ハンドリングのよいマシンが。

85 HP 450 LBS COST \$6500

PLAYER A つかえるきんか、くは \$2750

バンザイ750N

BANZAI 750 N

ニトロ、こいつの、パワーを、135HPまで
あげてくれる。このしゅんかんは、すごいよ。

135 HP 475 LBS COST \$14000

PLAYER A つかえるきんか、くは \$2750

バンザイ750

BANZAI 750

もっとも、ポピュラーな、ロードレーサーだ。
バンクオンで、ぶっちぎれ!

115 HP 475 LBS COST \$11000

PLAYER A つかえるきんか、くは \$2750

シュリケン1000N

SHURIKEN 1000 N

ライオンクによって、きげんなくらいの、すごい
パワーだ。でも、それ、おりのマシンだ。

160 HP 515 LBS COST \$20000

PLAYER A つかえるきんか、くは \$2750

シュリケン1000

SHURIKEN 1000

あつたて、パワーな、バイクだ。パワーがあるから
コーナーで、きま、つけないと、ゾッとするぞ。

140 HP 515 LBS COST \$16000

PLAYER A つかえるきんか、くは \$2750

バンザイ7.11N

BANZAI 7.11 N

ライトウェイトのホチ、に、ニトロの、パワー。
この、すごさは、のって、おらないと、かからない。

165 HP 385 LBS COST \$28000

PLAYER A つかえるきんか、くは \$2750

ディアブロ1000

DIABLO 1000

すごく、はやく、すごく、かかい。
そして、すごく、おしい、マシンが。

160 HP 400 LBS COST \$28000

PLAYER A つかえるきんか、くは \$2750

ディアブロ1000N

DIABLO 1000 N

さいこうの、バイクを、さらに、はやくするには、すごい
カス、か、か、か、それ、お、お、お、せい、の、う、だ。

180 HP 350 LBS COST \$38000

PLAYER A つかえるきんか、くは \$2750

レーシングコース

とくちょう
 特長のあるさまざまなコース
 ようい
 が用意されています。
 それぞれのコースのくせを
 つかんで覇者をめざしてくだ
 さい。

スモーキンマウンテン、テネシー

TRACKS

SmoKin' Mountain

キリの かけた さんかく ちたいに きまつて
 ください。このコースは かせが つまぐ、そのうえ
 しつた くちまにゆつて すべりやすく
 なっています。



NEXT RACE: ALASKA 8.8 KM

ALASKA	TENNESSEE	VERMONT
HAWAII	ARIZONA	EXIT

モロカイ エクスプレス、ハワイ

TRACKS

Molokai Express

けがしい ながから さいやモンドヘッドと おひき
 するとい へやせんや、のびくがりが かんぞくする
 むずかしい サーキット です。うんとうでのうが
 多く かるい トラックが、まわっています。



NEXT RACE: ALASKA 8.8 KM

ALASKA	TENNESSEE	VERMONT
HAWAII	ARIZONA	EXIT

ゴールドラッシュ、アラスカ

TRACKS

Gold Rush

またた どうろま、かんかえられない スピードで
 つまびしる コースです。ブライント コーナーと、
 へんがする こうばいが、このサーキットを
 むずかしいものに しています。



NEXT RACE: ALASKA 8.8 KM

ALASKA	TENNESSEE	VERMONT
HAWAII	ARIZONA	EXIT

フードの逆襲、アリゾナ

TRACKS

Hoodoo's Revenge

ゆけもののような きんたいな いわが コースどいに
 しづかに ならんでいます。コーナーを しくすると
 すぐに ぶつかって しまつてしょう。また、オイル、
 さんがい、してスリに ちゅういしてください。



NEXT RACE: ALASKA 8.8 KM

ALASKA	TENNESSEE	VERMONT
HAWAII	ARIZONA	EXIT

メープルラン、ヴァーモント

TRACKS

Maple Run

ニューイングランドの カントリーサイドは、のんびり
 はしりたい ものですが、しかし またたの まいで、
 そうは あもっていない てしょう。またたの
 こうぞく トラックが まわして いるてしょう。



NEXT RACE: ALASKA 8.8 KM

ALASKA	TENNESSEE	VERMONT
HAWAII	ARIZONA	EXIT

しょうがいぶつ 障害物

うし しか 牛や鹿

のろのろと道路を横切るものや、のんびり路上で寝ているものがあります。よそ見をしていると、突っ込んでくるかもしれません。



じ どうしや 自動車

前方からやってくる車や、交差点で目の前を横切る車があります。バックミラーを見て、後ろから追いかけてくる車にも注意してください。



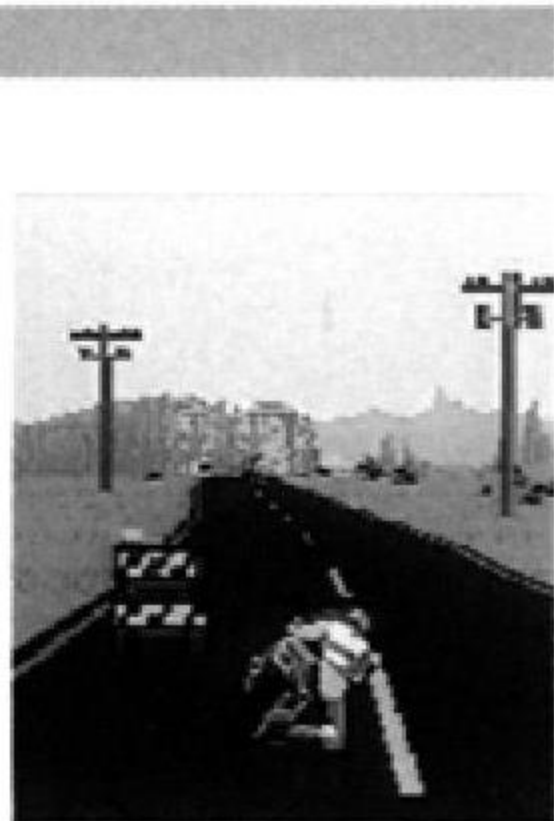
すな じやり オイル、砂、砂利

黒いオイルや黄色い砂、茶色い砂利が路上にばらまかれています。これらに上をマシンが通ると、スリップしてしまいます。



じゆもく 樹木

道路脇に、幾本もの樹木たちが生い茂っています。樹木に接触すると、マシンがかなりダメージを受けることになります。



いのちし
命知らずのロードラッシャー

Kakana



War Hammer



Slater



Chino



Mr. Lawson
Biff



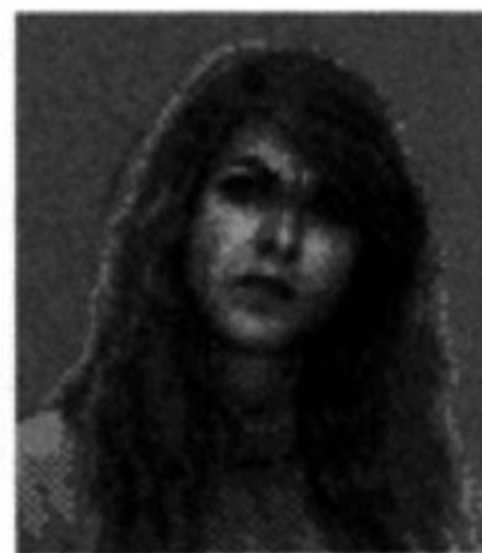
Jorg & Sven,
Godfrettsen^{きょうだい}兄弟



Rozl Ryde

Akira

Public Enemy
No.1



Natasha

けい かん
警 官



Marshall



Rourke



Kelly



O'Connor



Ortega

しょうじょう ちゅうい 使用上のご注意

つぎ ちゅうい じこう まも たの
次の注意事項を守って、ゲームをお楽しみください。

こ たの まえ ほ ごしや かた かなら かくにん
お子さまがゲームを楽しむ前に、保護者の方も必ずご確認ください。

- ゲームをするときは、健康のため、1時間ごとに、適当な休憩を必ずとってください。また、極度に疲労しているときや、睡眠不足のときは、ゆっくり休み、完全に回復してからプレイをしてください。
- ゲームをするときは、部屋を明るくし、テレビ(モニター)からはできるだけ離れて、プレイしてください。
- 過去に、強い光の刺激や、テレビ画面などを見ていたとき、一時的に筋肉のけいれんや、意識の喪失を経験したことのある人は、ゲームをする前に必ず医師と相談してください。また、ゲームをしている最中に、このような症状が起きた場合や、身体に異常を感じた場合は、すぐにプレイを中断し、医師と相談してください。
- カートリッジを抜き差しするときは必ず、本体のパワースイッチをOFFにしてください。パワースイッチをONにしたまま無理にカートリッジを抜き差しすると、故障の原因になります。
- カートリッジに強いショックを与えないでください。ぶつけたり、踏んだりするのは禁物です。また、分解は絶対にしないでください。
- カートリッジの端子部に触れたり、水で濡らしたりすると、故障の原因になりますので注意してください。
- カートリッジを保管するときは、極端に暑いところや寒いところは避けてください。直射日光のあたるところやストーブの近く、湿気の多いところも禁物です。
- カートリッジの汚れを拭くときに、シンナーやベンジンなどの薬品を使わないでください。
- 長い時間ゲームをしていると、目が疲れます。ゲームで遊ぶときは健康のため、1時間ごとに10～20分の休憩をとってください。また、テレビ画面からなるべく離れてゲームをしてください。
- メガドライブをプロジェクションテレビ(スクリーン投影方式のテレビ)に接続すると、残像光量による画面焼けが生じる可能性があるため、接続しないでください。

original staff

Design : *Randy Breen & Dan Geisler*

Programming : *Dan Geisler, Matthew Hubbard & Walt Stein*

Art : *Arthur Koch, Matthew Sarconi, Keith Bullen & Peggy Brennan*

Producer : *Randy Breen*

Associate Producer : *Steve Murray*

Technical Director : *Kevin McGrath*

Sounds and Music : *Rob Hubbard, Don Veca & Tony Berkeley*

Product Management : *Frank Gibeau*

Package Design : *E.J.Sarraille Design Group*

Documentation/Character Development : *J. Poolos*

Documentation Layout : *Corey Higgins*

Track Layout & Testing : *Steve Murray, Steve Matulac,
Sheri Sarkis, Jeff Glazier, Steve Imes, Yun Shim & Robert Zalot*

Tools : *Rob Ang, David Walter & Walt Stein*

Quality Assurance : *Terrence Chin, Kevin Hogan*

Software Artist Photographer : *Rosalind Delligatti*

NIPPON 暴走スタッフ

Producer : *幸長・ロードラッシャー・邦夫*

Japanese Messages : *森・天誅・崇*

Programming : *魚住・レディース・和代
: 山口・箱乗り・勇一*

Panel Design : *金子・アメリカン・祐二*

Package Design : *三谷・少年ライダー・誠一
: ヒッピー・石若(HIP)*

Manuals : *宇都・初心者マーク・隆*

Quality Assurance : *鈴木・50CC・康弘
: 早瀬・免停・龍太郎*

Playtesters : *平井・現役バリバリ・英次*

Executive Producer : *佐藤・裏番・悟*



© 1993, 2019 Electronic Arts Inc. Road Rash is a trademark of Electronic Arts Inc.

この商品は、株セガ・エンタープライゼスがSEGA MEGA DRIVE専用のソフトウェアとして、自社の登録商標 **SEGA** の使用を許諾したものです。

エレクトロニック・アーツ・ビクター株式会社