



# GIGANT GRAND









全日本プロレス2 IN 日本武道館

ALL JAPAN PRO. WRESTLING 2

# Technical Guide

# Contents

	リングの説明	3
	基本コマンド	4
	ジャイアント馬場	6
	三沢 光晴	8
	川田 利明	10
	田上 明	12
	小橋 健太	14
	秋山 準	16
	馳 浩	18
	スタン・ハンセン	20
	ベイダー	22
	ゲーリー・オブライト	24
	ジョニー・エース	26

	ウルフ・ホークフィールド	28
	ウルフ・ホークフィールド from Virtua Fighter	30
	ジェフリー・マクワイルド	32
	影丸	34
	育成レスラー	
	～立ち技重視	37
	～ダメージ重視	38
	～関節技重視	39

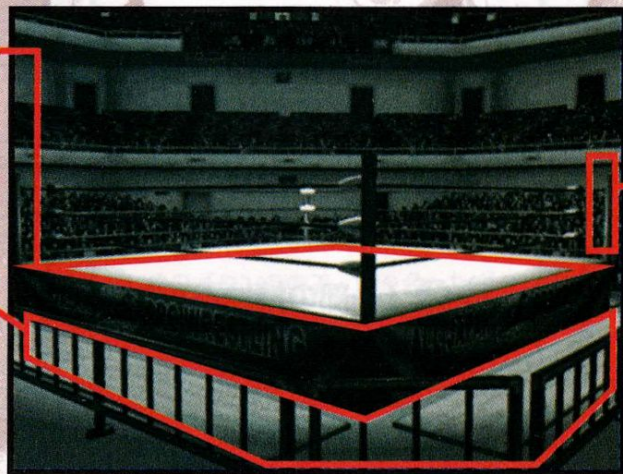
## リングの説明

### エプロンサイド

リングでロープの外側に位置する場所。タッグマッチでは、控えレスラーがここに陣取る。

### 場外

リングの外側。観客席に入り込まないように、鉄柵が張り巡らされている。



### コーナーポスト

リングに四方に立つ鉄柱のこと。コーナーポスト間には、ロープが張られている。上から順にトップロープ、セカンドロープ、サードロープ。

# 基本コマンド

コントローラ

X

A

B

アーケードスティック

X

A

B

打撃

つかみ

投げ

アーケードスティックを使用するときは、コマンド表のボタン操作を読み替える必要があります。

(A→Y B→Zになります) 以下の説明はコントローラ使用時のものです。

ハンマースロー

つかんで ➡B

フォール

相手ダウン中 B

側面まわり (側面つかみ)

つかんで ↓A または ↑A

背後まわり (背後つかみ)

側面つかみ中 A

つかみ起こす

相手ダウン中 A

裏返す

相手ダウン中 ↑A

ひきずる

相手ダウン中 ↓A  
(押し続ける)

打撃を耐える

←A (押し続ける)

打撃をブロック

➡A (一部の技は不可)

リバーサル

A 「REVERSAL」に  
合わせてタイミング  
良く、または連打

## コマンドの入力方法

表記されているボタンを順番に素早く入力してください。コマンドは、レスラーが右を向いているときのもので、レスラーが左を向いているときは、◀▶の入力が反対になります。

また、アーケードスティックを使用するときは、コマンド表のボタン操作を読み替える必要があります。(L→C R→Zになります)

■**combo**/最初のコマンドの技の後に、タイミング良く入力すると、連続してその技がつながります。

■**charge**/コマンド最後のボタンを押しっぱなしにしてください。

■**連打**/コマンド最後のボタンを連打します。

## カテゴリーの説明

■**打撃技**/相手をつかんでいないときにさせる打撃技です(青色はブロック不能技)。( )内の説明は正面ヒット後の相手の状態を表します。

■**正面技・側面技・背面技**/相手の「正面」「側面」「背面」に位置していて、距離が近いときにさせる技です。「つかみ」とある場合は、相手をつかんでいるときに出すことができます。

■**崩し技**/相手を正面からつかんでから、方向ボタン▲▼◀▶を押すと、相手をその方向に崩すことができます。その後続けて、X/A/Bボタンを入力すると、技が出ます。

■**ハンマースロー技**/ハンマースローでロープに振った後すぐに、コマンドを入力するとさせる技です。コマンドを入力しない場合や、間違った入力をした場合は、「他」となっている技が出ます。

■**ダウン技**/相手がダウンしたときにさせる技です。

■**敵エプロンサイド**/相手がエプロンサイドにいるときにさせる技です。

■**場外ダイブ**/相手が場外にいるときにさせる技です。

■**固有返し**/特定の技をリバーサルまたはブロックすると、特殊な返し技に変わります。

■**手四つ**/手四つ(試合最初で両者のゲージが緑のとき、両者が▲Aまたは▼Aの入力する)をしているときに、X/Bボタンでさせる技です。Aボタンを連打すると力比べを行います(全レスラー共通)。

■**場外**/自分と相手が場外にいるときのみに出せる技です。

■**タッグ**/タッグのときにのみ出せる技です。

■**ツープラトン**/タッグで出せる技です。A/B/X/Yのボタンの中で、隣り合ったボタン2つ同時押しで発動します。コマンド欄には、ツープラトンの種類が記されています。内容は、取扱説明書P.11を参照してください。

■**アピール**/ダメージは与えられませんが、一定時間技の威力を上げるなど、特別な効果を持つアピールもあります。

※タッグの場合は場外乱闘がないため、場外を利用する技(敵エプロンサイド・場外ダイブ・場外)は使用できません。



# ジャイアント馬場

## ●打撃

- 水平チョップ X  
 ↳ charge ダメージup (よろめく)
- コンボ水平チョップ XX  
 ↳ charge ダメージup (よろめく)
- 脳天唐竹割り XXX (ダウン)  
 ↳ charge ダメージup (ダウン)
- 脳天唐竹割り X (よろめく)  
 ↳ charge ダメージup (ダウン)
- ケサ斬りチョップ X (横向く)  
 ↳ charge ダメージup (横向く)
- ストマックキック X (うすまくる)  
 ↳ charge ダメージup (うすまくる)
- 耳削ぎチョップ X (後ろ向く)  
 ↳ charge ダメージup (後ろ向く)

## ●正面技

- ハイアングルボディスラム B/つかみB  
 ↳ charge ダメージup
- ヘッドロック つかみX  
 ↳ combo 河津落とし B連打
- ストンピングラッシュ コーナー前 X
- ロープ際水平チョップ ロープ前 X  
 ↳ charge ダメージup
- ジャイアントキチンシンク ロープ後 X

## ●側面技

- ヤシの実割り B/側面つかみB  
 ↳ combo 連続ヤシの実割り B  
 ↳ combo 3連続ヤシの実割り B
- ジャンピングアームブリーカー B/側面つかみ X/側面つかみ X  
 ↳ combo ワキ固め X
- ニークラッシャー X/B/側面つかみ X/B

- アームロック 側面つかみ X/側面つかみ X  
 ↳ combo ハンマースロー B  
 ↳ combo ワキ固め X
- エルボースタンプ 側面つかみ X
- 膝へのストンピング 側面つかみ X

## ●背面技

- 河津落とし B/背後つかみB
- 脚かかえ式バックドロップ X/B/背後つかみ X/B
- アトミックドロップ X/B/背後つかみ X/B  
 ↳ charge ダメージup
- スリーパーホールド 背後つかみ X
- 後頭部ヘッドバット 背後つかみ X  
 ↳ combo ジャイアントコブラツイスト X
- コブラクラッチ 背後つかみ X  
 ↳ combo ジャイアントバックブリーカー X/X/ X/X

## ●崩し技

- ハンマースロー つかみ押し (X) B
- 対角線ハンマースロー コーナーつかみ押し (X) B
- ジャイアントDDT つかみ引き (X) B
- パイルドライバー つかみ抑え (X) B  
 ↳ charge ダメージup
- 脳天唐竹割り つかみ押し (X) X  
 ↳ charge ダメージup  
 ↳ combo ランニングネックブリーカードロップ X/B/X/B
- ニーリフト つかみ引き (X) X  
 ↳ combo ストマックパンチ X
- ストマックパンチ つかみ抑え (X) X  
 ↳ combo ジャイアントDDT B
- 水平チョップ つかみ突き上げ (X) X  
 ↳ charge ダメージup  
 ↳ combo ランニングネックブリーカードロップ X/B/X/B

## ●ハンマースロー技

水平チョップ	X
スリーパーホールド	↓X
脳天チョップ	↑X
ランニングネックブリーカードロップ	⇒⇒B/⇐⇐B
16文キック	↓⇒X/↓⇐X (闘気MAX)
32文ロケット砲	⇒⇒X/⇐⇐X (闘気MAX)
ショルダースルー	他

## ●ダウン技

ストーンピング	X
ジャイアントフットスタンプ	↓X
レッグスプリット	敵仰向け足側⇒X
ハーフポストンクラブ	敵仰向け足側⇐X
└ <b>combo</b> ジャイアントSTF	⇒⇐X/⇐⇒X
つかみ起こす	A
ひきずる	↓A (charge)
裏返す	↑A
体固め	B (フォール)
片エビ固め	移動中B (フォール)

## ●敵エプロンサイド

ロープ越しブレンバスター	ロープ前⇒B
--------------	--------

## ●場外ダイブ

(なし)

## ●固有返し

カウンター16文	対ロープ技
エルボースタンプラッシュ	対バックドロップ
└ <b>combo</b> 河津落とし	B
ジャイアントDDT	対ブレンバスター
カウンターキック	対串刺し
ダブルDDT	対ダブルブレンバスター

## ●手四つ

アームロック	X
大外刈り	B

## ●場外

鉄柵に振る	つかみ押し(⇒)B
鉄柱攻撃	鉄柱付近でつかみ押し(⇒)B
起こしてリングへ入れる	敵ダウン中A/B

## ●タッグ

ストマックパンチ	つかみ状態でタッチ中X
----------	-------------

## ●ツープラトン (ボタン2つ同時押し)

ダブルフロントキック	ハンマースローアタック
エルボーバット	サブライズドアタック1 (A+X/X+Y)
ショルダータックル	サブライズドアタック2 (B+Y/A+B)
耳削ぎチョップ	ダブルアタック
バイルドライバー	スプリットアタック
ダブルバックドロップ	ユニットアタック1 (A+X/X+Y)
バイルドライバー (+アシスト)	ユニットアタック2 (B+Y/A+B)

## ●アピール

ジャイアントアピール	L
ファイティングポーズから腕を振る	R
両腕を交差させる	L+R

特性：自力で走ることができない

「打撃」に記載されている打撃はブロックされない



# 三沢 光晴

## ●打撃

エルボー	X
コンボエルボー	XX
エルボーバット	XXX (よろめく)
ローリングエルボー	XXXX (ダウン)
スピッキック	⇒X (うづくまる)
バックエルボー	←X (よろめく)
ローキック	↓X (横向く)
ドロップキック	⇒⇒X (ダウン)
ローリングエルボー	←⇒X (ダウン)
ランニングエルボー	走り中X (ダウン)

## ●正面技

ボディスラム	B/つかみB
└ combo エメラルドフロウジョン	⇒⇒B/←⇒B
フロントスープレックス	←B
タイガードライバー	⇒⇒B (フォール)
└ combo タイガードライバー91	↓B (闘気MAX)
ヘッドロック	つかみX
└ combo エルボーバット	X
雪崩式ブレンバスター	コーナー前⇒B/コーナー前つかみB
雪崩式ダブルアームスープレックス	コーナー前⇒⇒B
ストピングラッシュ	コーナー前⇒X
ロープ際エルボーラッシュ	ロープ前⇒X
└ combo ハンマースロー	B
アウトサイドスロー	ロープ前⇒⇒B

## ●側面技

フライングメイヤー	B/側面つかみB
└ combo サーフボードストレッチ	X
└ combo フェイスロック	↓X
アームブリーカー	⇒B/←B/側面つかみ⇒B/側面つかみ←B
ニークラッシャー	↓B/側面つかみ↓B

エルボースタンプ	側面つかみX
アームロック	側面つかみ⇒X/側面つかみ←X
膝へのストンピング	側面つかみ↓X

## ●背面技

旋回式バックドロップ	B/背後つかみB
ジャーマンスープレックス	←B/背後つかみ←B
└ charge ジャーマンスープレックスホールド (フォール)	
└ combo 投げ捨てジャーマンスープレックス	B
タイガースープレックス	⇒B/背後つかみ⇒B
└ charge タイガースープレックスホールド (フォール)	
└ combo 投げ捨てタイガースープレックス	B
タイガースープレックス85	⇒←B/背後つかみ⇒←B (闘気MAX)
└ charge タイガースープレックス85 (フォール)	
スリーパーホールド	背後つかみX
後頭部エルボー	背後つかみ⇒X
延髄斬り	背後つかみ↑X
└ combo キャメルクラッチ	X

## ●崩し技

ハンマースロー	つかみ押し(⇒) B
対角線ハンマースロー	コーナーつかみ押し(⇒) B
└ combo 串刺しエルボー	X
DDT	つかみ引き(←) B
タイガードライバー	つかみ抑え(↓) B (フォール)
エルボーラッシュ	つかみ押し(⇒) X
└ combo ハンマースロー	B
ジャンプキック	つかみ抑え(↓) X
└ combo ジャンプキック	X
└ combo 前転式延髄かかと落とし	↓X
エルボーバット	つかみ突き上げ(↑) X
└ combo ダブルエルボー	X



## ●ハンマースロー技

フライングリアット	X
ドロップキック	⇒X/⇐X
スピニングキック	他

## ●ダウン技

ストンピング	X
セントーン	⇧X
フェイスロック	敵仰向け頭側⇩X
ハーフボストンクラブ	敵仰向け足側⇐X
ダイビングエルボー	⇒X (トップロープ技)
ミサイルキック	⇒⇒X (トップロープ技)
ダイビングネックブリーカードロップ	⇩B (トップロープ技)
ダイビングボディプレス	敵仰向け⇧B (トップロープ技+フォール)
つかみ起こす	A
ひきずる	⇩A (charge)
裏返す	⇧A
体固め	B (フォール)
片エビ固め	移動中B (フォール)

## ●敵エプロンサイド

ランニングエルボー	走り中X
スライディングキック	走り中⇩X
断崖タイガードライバー	ロープ前⇒⇩B

## ●場外ダイブ

エルボースイシーダ	⇒X
└ combo フェイント	A
└ combo プランチャスイシーダ	⇒X/⇐X

## ●固有返し

ウラカンラナ	対ボム (フォール)
リバーサルプレス	対背後投げ (フォール)
ヘッドシザースホイップ	対ボム系ツープラトン
ジャンピングハイキック	対脚取り
頭上を越えて背後へ着地	対ショルダーズルー/ブレンバスター

リバーサルフルネルソン	対スイング打撃
└ combo タイガードライバー	⇒⇩B/⇐⇩B
└ combo タイガードライバー-91	⇩B (闘気MAX)
カウンターエルボー	対串刺し

## ●手四つ

アームロック	X
ダブルリストアームソルト	B

## ●場外

鉄柵に振る	つかみ押し(⇒) B
鉄柱攻撃	鉄柱付近でつかみ押し(⇒) B
起こしてリングへ入れる	敵ダウン中A/B

## ●タッグ

ダイビングエルボー	敵ダウン時タッチ中X
ジャンプキック	つかみ状態でタッチ中X

## ●ツープラトン (ボタン2つ同時押し)

ダブルドロップキック	ハンマースローアタック
エルボーバット	サプライズアタック1 (A+X/X+Y)
ショルダータックル	サプライズアタック2 (B+Y/A+B)
エルボー	ダブルアタック
タイガードライバー	スプリットアタック
首投げ→フェイスロック	スプリットアタック (タッグ川田)
ダブルブレンバスター	ユニットアタック1 (A+X/X+Y)
ダイビングボディプレス (+ボディスラム)	ユニットアタック2 (B+Y/A+B)
連続ジャーマンズプレックス	ユニットアタック3 (タッグ秋山 A+B/X+Y)
連続セントーン&ダブルエルボードロップ	ユニットアタック3 (タッグ川田 A+B/X+Y)

## ●アピール

額の汗を拭う	L
クビをひねり肩を回す	R
片腕を回し屈伸をする	L+R

特性：特になし



# 川田 利明

## ●打撃

ビンタ	X
連続ビンタ	XX
スタマックキック	XXX (うすくまる)
浴びせ蹴り	XXX (ダウン)
ミドルキック	⇒X (よろめく)
水平チョップ	←X
ローキック	↓X (横向く)
顔面蹴り	↑X (ダウン)
フロントキック	↓⇒X (後ろ向く)
ドロップキック	⇒⇒X (ダウン)
浴びせ蹴り	⇒↓X (ダウン)
ショートレンジリアアット	←⇒X (ダウン)
ダッシュハイキック	走り中X (ダウン)

## ●正面技

ボディスラム	B/つかみB
ブレンバスター	⇒B
└ combo 垂直落下式ブレンバスター	↓B
ヘッドロック	つかみX
雪崩式ブレンバスター	コーナー前⇒B/コーナー前つかみB
ストーンピングラッシュ	コーナー前⇒X
駆け上がって顔面蹴り	コーナー前⇒⇒X
アウトサイドスロー	ローブ前⇒⇒B
キチンシンク	ローブ後←X

## ●側面技

フライングメイヤー	B/側面つかみB
└ combo サッカーボールキック	X
└ combo ストレッチプラム	↓X
アームブリーカー	⇒B/←B/側面つかみ⇒B/側面つかみ←B
ニークラッシャー	↓B/側面つかみ↓B

エルボースタンプ	側面つかみX
└ combo ニーリフト	X
ワキ固め	側面つかみ⇒X/側面つかみ←X
膝へのストーンピング	側面つかみ↓X

## ●背面技

バックドロップ	B/背後つかみB
└ combo デンジャラスバックドロップ	↓B
ジャーマンスープレックス	←B/背後つかみ←B
└ charge ジャーマンスープレックスホールド (フォール)	
└ combo 投げ捨てジャーマンスープレックス	B
ドラゴンスーパーレックス	↓B/背後つかみ↓B
└ charge ドラゴンスーパーレックスホールド (フォール)	
スリーパーホールド	背後つかみX
後頭部リアアット	背後つかみ⇒X
ストレッチプラム	背後つかみ↓X
延髄斬り	背後つかみ↑X

## ●崩し技

ハンマースロー	つかみ押し(⇒) B
対角線ハンマースロー	コーナーつかみ押し(⇒) B
└ combo 串刺しハイキック	X
DDT	つかみ引き(←) B
パワーボム	つかみ抑え(↓) B
└ charge パワーボム+エビ固め (フォール)	
背面蹴り	つかみ押し(⇒) X
顔面ステップキック	つかみ抑え(↓) X
└ 連打 攻撃回数up	
└ combo カカト落とし	↑X
起き上がりこぼしチョップ	つかみ突き上げ(↑) X
└ combo 飛びつき腕ひしぎ十字固め	⇒←X/←⇒X

## ●ハンマースロー技

ラリアット	X
浴びせ蹴り	↓X
パワースラム	B
↳charge パワースラム+片エビ固め(フォール)	
カウンターキック	他

## ●ダウン技

ストンピング	X
↳連打 攻撃回数up	
ジャンピングニードロップ	↑X
フットスタンプ	⇒⇒X
顔面ステップキック	敵仰向け/うつ伏せ頭側↓X
↳連打 攻撃回数up	
↳combo カカト落とし	↑X
チョップ&キック	敵仰向け頭側⇒X
↳連打 攻撃回数up	
踏みつけ逆エビ固め	敵仰向け足側←X
腕ひしぎ十字固め	敵仰向け⇒←X
ストレッチプラム	敵仰向け頭側⇒↓X
つかみ起こす	A
ひきずる	↓A (charge)
裏返す	↑A
体固め	B (フォール)
片エビ固め	移動中B (フォール)

## ●敵エプロンサイド

ダッシュハイキック	走り中X
ロープ越しブレンバスター	ロープ前⇒B

## ●場外ダイブ

(なし)

## ●固有返し

ドラゴンスクリュウ	対キック
リバーサルプレス	対背後投げ(フォール)

ジャンピングハイキック	対脚取り
ダッキング+背後へ回り込む	対スイング打撃
オーバーヘッドキック	対背後キャッチ
カウンターキック	対串刺し
リバーズームストンドライバー	対ウラカンラナ

## ●手四つ

アームロック	X
ダブルリストアームソルト	B

## ●場外

鉄柵に振る	つかみ押し(⇒)B
鉄柱攻撃	鉄柱付近でつかみ押し(⇒)B
起こしてリングへ入れる	敵ダウン中A/B

## ●タッグ

ハイキック	つかみ状態でタッチ中X
-------	-------------

## ●ツープラトン(ボタン2つ同時押し)

ダブルフロントキック	ハンマースローアタック
エルボーバット	サプライズドアタック1(A+X/X+Y)
ショルダータックル	サプライズドアタック2(B+Y/A+B)
チョップ	ダブルアタック
パワーボム	スプリットアタック
首投げ→ストレッチプラム	スプリットアタック(タッグ三沢)
ダブルブレンバスター	ユニットアタック1(A+X/X+Y)
パワーボム(+アシスト)	ユニットアタック2(B+Y/A+B)
パワーボム(+ノド輪落とし)	ユニットアタック3(タッグ田上A+B/X+Y)
連続セントーン&ダブルエルボードロップ	ユニットアタック3(タッグ三沢A+B/X+Y)

## ●アピール

屈伸	L
相手を睨む	R
手首足首をぷらぷら回す	L+R

特性：顔面ステップキックを仕掛けると、相手の闘気が  
-50%~+50%変化



# 田上 明

## ●打撃

チョップ	X
テッポウ	XX
テッポウ2	XXX
テッポウ3	XXXX (ダウン)
フロントキック	➡X (後ろ向く)
ビンタ	←X
ジャンピング脳天チョップ	↑X (よろめく)
スタマックキック	↓X (うすくまる)
ドロップキック	➡➡X (ダウン)
ダイナミックキック	➡➡X/走り中X (ダウン)

## ●正面技

ハイアングルボディスラム	B/つかみB
└charge	ダメージup
└charge	移動/ギロチンホイップ (ロープ前)
ブレンバスター	➡B
バックフリップ	←B
ノド輪落とし	➡←B
└combo	連続ノド輪落とし
ヘッドロック	つかみX
雪崩式ブレンバスター	コーナー前➡B/コーナー前つかみB
雪崩式ノド輪落とし	コーナー前➡←B
ストーンピングラッシュ	コーナー前➡X
アウトサイドスロー	ロープ前➡➡B

## ●側面技

フライングメイヤー	B/側面つかみB
└combo	顔面ふみつけ
└連打	長い時間踏む
アームブリーカー	➡B/←B/側面つかみ➡B/側面つかみ←B
ニークラッシャー	↓B/側面つかみ↓B

エルボースタンプ	側面つかみX
カンヌキ	側面つかみ➡X/側面つかみ←X
└combo	カンヌキスープレックス
└連打	B
膝へのストーンピング	側面つかみ↓X

## ●背面技

脚かかえ式バックドロップ	B/背後つかみB
アトミックホイップ	➡B/背後つかみ➡B
└charge	ダメージup
ジャーマンズープレックス	←B/背後つかみ←B
└charge	ジャーマンズープレックスホールド (フォール)
└combo	投げ捨てジャーマンズープレックス
└B	
アトミックドロップ	↓B/背後つかみ↓B
└charge	ダメージup
└combo	バックドロップ
└B	
└combo	投げ捨てジャーマンズープレックス
└←B	
スリーパーホールド	背後つかみX
延髄斬り	背後つかみ↑X

## ●崩し技

ハンマースロー	つかみ押し(➡) B
対角線ハンマースロー	コーナーつかみ押し(➡) B
└combo	串刺しフロントキック
└X	
ダイナミックDDT	つかみ引き(←) B
ダイナミックボム	つかみ抑え(↓) B (フォール)
背面蹴り	つかみ押し(➡) X
起きあがりこぼしリアット	つかみ引き(←) X
拷問コブラツイスト	つかみ突き上げ(↑) X

## ●ハンマースロー後

相撲タックル	X
ドロップキック	⇒X/←X
ダイナミックキック	↓⇒X/↓←X
パワースラム	B
L <b>charge</b> パワースラム+片エビ固め (フォール)	
カウンターキック	他

## ●ダウン技

ストンピング	X
エルボードロップ	↓X
ポストンクラブ	敵仰向け足側⇒X
ハーフポストンクラブ	敵仰向け足側←X
ダイビングエルボードロップ	↑X (トップロープ技)
ダイビングダイナミックキック	↓⇒X (トップロープ技)
つかみ起こす	A
ひきする	↓A (charge)
裏返す	↑A
体固め	B (フォール)
片エビ固め	移動中B (フォール)

## ●敵エプロンサイド

ダイナミックキック	走り中X
断崖ノド輪地獄落とし	ロープ前⇒←B

## ●場外ダイブ

トペスイシーダ	⇒X
---------	----

## ●固有返し

エルボースタンプラッシュ	対背後投げ
カウンターキック	対串刺し

## ●手四つ

アームロック	X
大外刈り	B

## ●場外

鉄柵に振る	つかみ押し (⇒) B
鉄柱攻撃	鉄柱付近でつかみ押し (⇒) B
起こしてリングへ入れる	敵ダウン中A/B

## ●タッグ

ダイビングエルボードロップ	敵ダウン時タッチ中X
ジャンピングチョップ	つかみ状態でタッチ中X

## ●ツープラトン (ボタン2つ同時押し)

ダブルフロントキック	ハンマースローアタック
エルボーバット	サプライズアタック1 (A+X/X+Y)
ショルダータックル	サプライズアタック2 (B+Y/A+B)
チョップ	ダブルアタック
ダイナミックボム	スプリットアタック
ダブルバックドロップ	ユニットアタック1 (A+X/X+Y)
ノド輪落とし (+バックドロップ)	ユニットアタック2 (B+Y/A+B)
ノド輪落とし (+パワーボム)	ユニットアタック3 (タッグ川田 A+B/X+Y)

## ●アピール

両腕を大きく回す	L
拳を突き上げる	R
両腕を交差させる	L+R

特性：断崖ノド輪落としは相手の闘気を0にする



# 小橋 健太

## ●打撃

- 水平チョップ X
- 熱い水平チョップ ➡X (後ろ向く)  
 ↳charge 渾身の熱い水平チョップ (ダウン)
- ローリングチョップ ◀X (よろめく)
- トラスキック ↓X (横向く)
- ケサ斬りチョップ ▲X (うずくまる)
- ドロップキック ➡➡X (ダウン)
- リアット ◀➡X (ダウン)  
 ↳charge ダメージup (ダウン)
- ローリングソバット ↓➡X (ダウン)
- リアット 走り中X (ダウン)

## ●正面技

- ボディスラム B/つかみB
- ブレンバスター ➡B  
 ↳charge 超滞空ブレンバスター  
 ↳combo オレンジクラッシュ ↓B  
 ↳combo フェイスバスター ➡B/◀B
- リバースフルネルソンDDT ◀↓B
- ヘッドロック つかみX
- 雪崩式ブレンバスター コーナー前➡B/コーナー前つかみB
- アルゼンチンドライバー コーナー前➡◀B
- マシンガン水平チョップ コーナー前➡X  
 ↳連打 攻撃回数up
- アウトサイドスロー □ーブ前➡➡B
- ロープ際水平チョップ □ーブ前➡X  
 ↳charge ダメージup
- キチンシンク □ーブ後◀X  
 ↳combo 河津落とし B

## ●側面技

- フライングメイヤー B/側面つかみB

- アームブリーカー ➡B/◀B/側面つかみ➡B/側面つかみ◀B
- ニークラッシャー ↓B/側面つかみ↓B
- エルボースタンプ 側面つかみX
- アームロック 側面つかみ➡X/側面つかみ◀X  
 ↳combo 起き上がりこぼしチョップ X  
 ↳連打 攻撃回数up
- 膝へのストンピング 側面つかみ↓X

## ●背面技

- 小橋式バックドロップ B/背後つかみB
- ジャーマンスープレックス ◀B/背後つかみ◀B  
 ↳charge ジャーマンスープレックスホールド (フォール)  
 ↳combo 投げ捨てジャーマンスープレックス B
- ハーフネルソンスーパープレックス ▲B/背後つかみ▲B
- スリーパーホールド 背後つかみX
- コブラツイスト 背後つかみ➡X  
 ↳combo ケンタッキーボム B連打
- 延髄斬り 背後つかみ▲X

## ●崩し技

- ハンマースロー つかみ押し(➡) B
- 対角線ハンマースロー コーナーつかみ押し(➡) B  
 ↳combo 串刺しジャンピングニー X
- DDT つかみ引き(◀) B
- パワーボム つかみ抑え(↓) B  
 ↳charge パワージャック (フォール)  
 ↳combo 連続パワーボム ↓B  
 ↳charge パワージャック (フォール)
- コーナーバックルパワーボム コーナー前・つかみ抑え(↓) B
- 熱い水平チョップ つかみ押し(➡) X  
 ↳charge 渾身の熱い水平チョップ
- 連続ケサ斬りチョップ つかみ引き(◀) X  
 ↳連打 攻撃回数up
- ローリング頸動脈チョップ つかみ突き上げ(▲) X  
 ↳combo ローリング頸動脈チョップ2連発 X

## ●ハンマースロー技

ジャンピングショルダータックル	X
ランニングネックブリーカードロップ	▶B/◀B
ドロップキック	▶X/◀X
ラリアット	◀▶X/▶◀X
ショルダースルー	他

## ●ダウン技

ストンピング	X
└連打 攻撃回数up	
ギロチンドロップ	↓X
ポストンクラブ	敵仰向け足側▶X
ハーフポストンクラブ	敵仰向け足側◀X
テキサスクローバーホールド	敵仰向け足側▶◀X
居合い抜きラリアット	敵ダウン中◀▶X (闘気MAX)
ダイビングギロチン	▲X (トップロープ技)
ダイビングショルダーアタック	▶▶X (トップロープ技)
ムーンサルトプレス	敵仰向け▲B (トップロープ技+フォール)
つかみ起こす	A
ひきする	↓A (charge)
裏返す	▲A
体固め	B (フォール)
片エビ固め	移動中B (フォール)

## ●敵エプロンサイド

ラリアット	走り中X
スライディングキック	走り中↓X
ロープ越しブレンバスター	ロープ前▶B
└charge 超滞空ブレンバスター	

## ●場外ダイブ

プランチャスイシード	▶X
------------	----

## ●固有返し

ドラゴンスクリュー	対キック
-----------	------

## ●手四つ

アームロック	X
ダブルリストアームソルト	B

## ●場外

鉄柵に振る	つかみ押し(▶)B
鉄柱攻撃	鉄柱付近でつかみ押し(▶)B
起こしてリングへ入れる	敵ダウン中A/B

## ●タッグ

ダイビングギロチン	敵ダウン時タッチ中X
水平チョップ	つかみ状態でタッチ中X

## ●ツープラトン (ボタン2つ同時押し)

ダブルタックル	ハンマースローアタック
エルボーバット	サプライズアタック1 (A+X/X+Y)
ショルダータックル	サプライズアタック2 (B+Y/A+B)
チョップ	ダブルアタック
パワーボム	スプリットアタック
ダブルブレンバスター	ユニットアタック1 (A+X/X+Y)
パワーボム (+アシスト)	ユニットアタック2 (B+Y/A+B)
バックドロップ (+ダイビングラリアット)	ユニットアタック3 (タッグ秋山 A+B/X+Y)
パワーボム (+エースクラッシャー)	ユニットアタック3 (タッグエース A+B/X+Y)

## ●アピール

相手を指さしにらむ	L
両手で拳を握る	R
ラリアットの構え	L+R

特性：両手で拳を握るアピールのときは耐える効果があり、その後3秒間はラリアットのダメージが2倍



# 秋山 準

## ●打撃

エルボー	X
コンボエルボー	XX
エルボーバット	XXX (よろめく)
ドロップキック	XXXX (ダウン)
ビンタ	⇒X
水平チョップ	←X
低空ドロップキック	⇒↓X (うつぶせダウン)
ドロップキック	⇒⇒X (ダウン)
ローリングラリアット	←⇒X (ダウン)
ジャンピングニーアタック	走り中X (ダウン)

## ●正面技

ボディスラム	B/つかみB
フロントスープレックス	←B
ブレンバスター	⇒B
└ combo 垂直落下式ブレンバスター	↓B
ツームストンドライバー	↓B
エクスプロイダー	⇒←B
リストクラッチエクスプロイダー	←↓B
ダブルアームフェイスバスター	⇒↓B
パーソナルアクション*	←⇒B
ヘッドロック	つかみX
雪崩式ブレンバスター	コーナー前⇒B/コーナー前つかみB
雪崩式エクスプロイダー	コーナー前⇒←B
ストーンピングラッシュ	コーナー前⇒X
アウトサイドスロー	ロープ前⇒⇒B
ロープ際エルボーラッシュ	ロープ前⇒X
└ combo ハンマースロー	B

## ●側面技

フライングメイヤー	B/側面つかみB
└ combo 低空ドロップキック	↓X

アームブリーカー  
ニークラッシャー  
エルボースタンプ  
アームロック  
膝へのストーンピング

⇒B/←B/側面つかみ⇒B/側面つかみ←B  
↓B/側面つかみ↓B  
側面つかみX  
側面つかみ⇒X/側面つかみ←X  
側面つかみ↓X

## ●背面技

バックドロップ	B/背後つかみB
ジャーマンスープレックス	←B/背後つかみ←B
└ charge ジャーマンスープレックスホールド (フォール)	
└ combo 投げ捨てジャーマンスープレックス	B
└ combo ローリングジャーマンスープレックス	↓B
└ charge ジャーマンスープレックスホールド (フォール)	
└ combo ローリングブルーサンダー	↓B (フォール)
ブルーサンダー	↓B/背後つかみ↓B (フォール)
スリーパーホールド	背後つかみX
後頭部エルボー	背後つかみ⇒X
延髄斬り	背後つかみ↑X

## ●崩し技

ハンマースロー	つかみ押し(⇒) B
対角線ハンマースロー	コーナーつかみ押し(⇒) B
└ combo 串刺しエルボー	X
└ combo ノーザンライトスープレックスホールド	B (フォール)
└ combo エクスプロイダー	⇒←B
DDT	つかみ引き(←) B
サイドスープレックス	つかみ抑え(↓) B
ノーザンライトスープレックスホールド	つかみ突き上げ(↑) B



## ●ハンマースロー技

ラリアット	X
ドロップキック	▶X/◀X
ジャンピングニーアタック	他

## ●ダウン技

ストンピング	X
L連打 攻撃回数up	
エルボードロップ	↓X
サソリ固め	敵仰向け足側▶X
ハーフボストンクラブ	敵仰向け足側◀X
ダイビングニードロップ	▲X (トップロープ技)
ダイビング後頭部エルボー	▶▶X (トップロープ技)
ダイビングニーアタック	↓▶X (トップロープ技)
つかみ起こす	A
ひきずる	↓A (charge)
裏返す	▲A
体固め	B (フォール)
片エビ固め	移動中B (フォール)

## ●敵エプロンサイド

ジャンピングニーアタック	走り中X
スライディングキック	走り中↓X
場外へのカーフブランディング	ロープ前▶B

## ●場外ダイブ

トベコンヒーロ	▶X
---------	----

## ●固有返し

ドラゴンスクリュー	対キック
リバーサルプレス	対背後投げ (フォール)
頭上を越えて背後へ着地	対ブレンバスター
ダッキング+背後へ回り込む	対スイング打撃
リバーズカーフブランディング	対雪崩式
ノーザンライトスープレックスホールド	対フロントネック

## ●手四つ

アームロック	X
ダブルリストアームソルト	B

## ●場外

鉄柵に振る	つかみ押し (▶) B
鉄柱攻撃	鉄柱付近でつかみ押し (▶) B
起こしてリングへ入れる	敵ダウン中A/B

## ●タッグ

ダイビングニードロップ	敵ダウン時タッチ中X
エルボーバット	つかみ状態でタッチ中X

## ●ツープラトン (ボタン2つ同時押し)

ダブルドロップキック	ハンマースローアタック
エルボーバット	サプライズドアタック1 (A+X/X+Y)
ショルダータックル	サプライズドアタック2 (B+Y/A+B)
エルボー	ダブルアタック
エクспロイダー	スプリットアタック
ダブルブレンバスター	ユニットアタック1 (A+X/X+Y)
ダブルバックドロップ	ユニットアタック2 (B+Y/A+B)
ダイビングラリアット (+バックドロップ)	ユニットアタック3 (タッグ小橋 A+B/X+Y)
連続ジャーマンスープレックス	ユニットアタック3 (タッグ三沢 A+B/X+Y)

## ●アピール

フィニッシュアピール	L
チャンピオンベルトポーズ	R
拳を握って胸を突き出す	L+R

特性：対戦相手の技を真似る

\*パーソナルアクション…対戦相手の得意技を真似て使う



# 馳 浩

## ●打撃

- 水平チョップ X
- コンボ水平チョップ XX
- エルボースマッシュ XXX (よろめく)
- フロントキック ➡X (後ろ向き)
- ピンタ ➡X
- エルボースマッシュ ➡X
- 低空ドロップキック ➡➡X (うつぶせダウン)
- ドロップキック ➡➡X/走り中X (ダウン)

## ●正面技

- ボディスラム B/つかみB
- ブレンバスター ➡B
- サイドスープレックス ➡B
- 裏投げ ➡➡B
  - combo 高角度裏投げ ➡B
  - combo 連続裏投げ ➡➡B/➡➡B
  - combo 高角度裏投げ ➡B
  - combo 3連続裏投げ ➡➡B/➡➡B
  - combo 高角度裏投げ ➡B
  - combo 4連続裏投げ ➡➡B/➡➡B
  - combo 高角度裏投げ ➡B
- ヘッドロック つかみX
- 雪崩式ブレンバスター コーナー前➡B/コーナー前つかみB
- 雪崩式裏投げ コーナー前➡➡B
- アウトサイドスロー ロープ前➡➡B
- キチンシンク ロープ後➡X

## ●側面技

- フライングメイヤー B/側面つかみB
  - combo スリーパーホールド X
- アームブリーカー ➡B/➡B/側面つかみ➡B/側面つかみ➡B
- ニークラッシャー ➡B/側面つかみ➡B

- エルボースタンプ 側面つかみX
- アームロック 側面つかみ➡X/側面つかみ➡X
  - combo チキンウイングフェースロック ➡X
- 膝へのストンピング 側面つかみ➡X

## ●背面技

- バックドロップ B/背後つかみB
- ジャーマンスープレックス ➡B/背後つかみ➡B
  - charge ジャーマンスープレックスホールド (フォール)
  - combo 投げ捨てジャーマンスープレックス B
- ドラゴンズープレックス ➡B/背後つかみ➡B
  - charge ドラゴンズープレックスホールド (フォール)
- スリーパーホールド 背後つかみX
- 後頭部ヘッドバット 背後つかみ➡X
- 延髄斬り 背後つかみ➡X
  - combo インディアンデスロック X
    - 連打 ダメージ発生回数up
    - combo 鎌固め ➡X

## ●崩し技

- ハンマースロー つかみ押し(➡) B
- 対角線ハンマースロー コーナーつかみ押し(➡) B
  - combo 串刺しエルボー X
- DDT つかみ引き(➡) B
- パワーボム つかみ抑え(➡) B
  - charge パワーボム+エビ固め (フォール)
- ノーザンライトスープレックスホールド つかみ突き上げ(➡) B (フォール)
- 柵固め つかみ抑え(➡) X
- コブラツイスト つかみ突き上げ(➡) X

## ●ハンマースロー技

ラリアット	X
スリーパーホールド	↓X
ドロップキック	⇒X/⇐X
ショルダースルー	他

## ●ダウン技

ストーンピング	X
サマーソルトドロップ	↓X
サソリ固め	敵仰向け足側⇒X
ハーフポストクラブ	敵仰向け足側⇐X
combo STF	⇒⇐X/⇐⇒X
combo 裏STF	↑X

ジャイアントスイング 敵仰向け足側↓B

└連打 回転数が増える(ダメージ発生回数up)

ダイビングエルボードロップ	↑X (トップロープ技)
ミサイルキック	⇒⇒X (トップロープ技)
ダイビングダブルニードロップ	⇒↓X (トップロープ技)
つかみ起こす	A
ひきずる	↓A (charge)
裏返す	↑A
体固め	B (フォール)
片エビ固め	移動中B (フォール)

## ●敵エプロンサイド

ドロップキック	走り中X
スライディングキック	走り中↓X
ロープ越しブレンバスター	ロープ前⇒B

## ●場外ダイブ

トペコンヒーロ	⇒X
---------	----

## ●固有返し

ドラゴンスクルー	対キック
くぐって裏投げ	対スイング打撃
└ combo (左記の裏投げコンボと同じ)	
頭上を越えて背後へ着地	対ブレンバスター
カウンターキック	対串刺し
ノーザンライトスープレックスホールド	対フロントネック

## ●手四つ

アームロック	X
ダブルリストアームソルト	B

## ●場外

鉄柵に振る	つかみ押し(⇒) B
鉄柱攻撃	鉄柱付近でつかみ押し(⇒) B
起こしてリングへ入れる	敵ダウン中A/B

## ●タッグ

ミサイルキック	敵ダウン時タッチ中X
水平チョップ	つかみ状態でタッチ中X

## ●ツープラトン (ボタン2つ同時押し)

ダブルタックル	ハンマースローアタック
エルボーバット	サプライズアタック1 (A+X/X+Y)
ショルダータックル	サプライズアタック2 (B+Y/A+B)
チョップ	ダブルアタック
裏投げ	スプリットアタック
ダブルブレンバスター	ユニットアタック1 (A+X/X+Y)
ダイビングエルボードロップ (+ボディスラム)	ユニットアタック2 (B+Y/A+B)

## ●アピール

観客に声援を要求	L
両腕を広げ挑発	R
腰をクネらす	L+R

特性：ジャイアントスイングを仕掛けると、与えたダメージの10%~50%のダメージを自分も受ける



# スタン・ハンセン

## ●打撃

ビンタ	X
連続ビンタ	XX
連続ビンタ2	XXX
タックル	XXXX (ダウン)
ボディブロー	⇒X (うすくまる)
エルボーバット	←X
ストマックキック	↓X (うすくまる)
エルボースタンプ	↑X (よろめく)
ドロップキック	⇒⇒X (ダウン)
アメフトタックル	⇒⇒X (ダウン)
ウェスタンリアアット	←⇒X (ダウン)
ショルダータックル	走り中X (ダウン)

## ●正面技

ボディスラム	B/つかみB
└ combo ハンセン式エルボードロップ	↑X
└ combo エルボードロップ+体固め	B (フォール)
高速ブレンバスター	⇒B
サイドスープレックス	↓B
ハンマースロー	⇒←B
ヘッドロック	つかみX
雪崩式ブレンバスター	コーナー前⇒B/コーナー前つかみB
マシンガンタックル	コーナー前⇒⇒X
└ 連打 攻撃回数up	
アウトサイドスロー	ロープ前⇒⇒B
キチンシンク	ロープ後←X

## ●側面技

フライングメイヤー	B/側面つかみB
└ combo エルボースタップ	X
└ combo サッカーボールキック	↓X

アームブリーカー  
ニークラッシャー  
エルボースタンプ  
アームロック  
膝へのストンピング

⇒B/←B/側面つかみ⇒B/側面つかみ←B  
↓B/側面つかみ↓B  
側面つかみX  
側面つかみ⇒X/側面つかみ←X  
側面つかみ↓X

## ●背面技

脚かかえ式バックドロップ	B/背後つかみB
スリーパーホールド	背後つかみX
後頭部エルボー	背後つかみ⇒X
後頭部ヘッドバット	背後つかみ←⇒X

## ●崩し技

ハンマースロー	つかみ押し(⇒) B
対角線ハンマースロー	コーナーつかみ押し(⇒) B
└ combo 串刺しエルボー	X
DDT	つかみ引き(←) B
パワーボム	つかみ抑え(↓) B
└ charge パワーボム+エビ固め (フォール)	
ストマックパンチ	つかみ押し(⇒) X
ニーリフト	つかみ引き(←) X
└ combo エルボースタンプ	↓X
└ combo ニーリフト	X
└ combo ニーアタック	X
スレッジハンマー	つかみ抑え(↓) X
コブラツイスト	つかみ突き上げ(↑) X

## ●ハンマースロー技

カウンターエルボー	X
ボディへのエルボー	↓X
ドロップキック	⇒X/⇐X
アメフトタックル	↓⇒X/↓⇐X
ウエスタンリアット	⇐⇒X/⇒⇐X (闘気MAX)
カウンターキック	他

## ●ダウン技

ストンピング	X
連打 攻撃回数up	
combo サッカーボールキック	↓X
ニードロップ	↓X
ハンセン式エルボードロップ	⇐X
combo エルボードロップ+体固め	B (フォール)
ポストンクラブ	敵仰向け足側⇒X
ハーフポストンクラブ	敵仰向け足側⇐X
キャメルクラッチ	敵うつぶせ⇒⇐X
馬乗りパンチ	敵仰向け足側⇒⇒X
連打 攻撃回数up	
つかみ起こす	A
ひきずる	↓A (charge)
裏返す	⇐A
体固め	B (フォール)
片エビ固め	移動中B (フォール)

## ●敵エプロンサイド

ショルダータックル	走り中X
ロープ越しスリーパー	ロープ前⇒X
ロープ越しプレンバスター	ロープ前⇒B

## ●場外ダイブ

(なし)

## ●固有返し

カウンターキック	対串刺し
----------	------

## ●手四つ

アームロック	X
大外刈り	B

## ●場外

鉄柵に振る	つかみ押し(⇒) B
鉄柱攻撃	鉄柱付近でつかみ押し(⇒) B
起こしてリングへ入れる	敵ダウン中A/B

## ●タッグ

エルボースタンプ	つかみ状態でタッチ中X
----------	-------------

## ●ツープラトン (ボタン2つ同時押し)

ダブルタックル	ハンマースローアタック
エルボーバット	サプライズアタック1 (A+X/X+Y)
ショルダータックル	サプライズアタック2 (B+Y/A+B)
エルボー	ダブルアタック
パワーボム	スプリットアタック
ダブルバックドロップ	ユニットアタック1 (A+X/X+Y)
パワーボム (+アシスト)	ユニットアタック2 (B+Y/A+B)

## ●アピール

ロングホーン	L
その場で小刻みなジャンプ	R
腕まくりリアットアピール	L+R

特性：腕まくりリアットアピール後の3秒間はリアットのダメージが2倍



# ベイダー

## ●打撃

ベイダーハンマー	X
ベイダーハンマー2	XX (よろめく)
ベイダーハンマー3	XXX (ダウン)
顔面パンチ	➡X (後ろ向く)
ビンタ	◀X
ボディブロー	↓X (うすくまる)
地獄突き	▲X (横向く)
ショートレンジリアット	◀➡X (ダウン)
ベイダーアタック	➡➡X/走り中X (ダウン)

## ●正面技

ハイアングルボディスラム	B/つかみB
└charge アバランシュホールド (フォール)	
ブレンバスター	➡B
フロントスープレックス	◀B
└charge 体固め (フォール)	
チョークスラム	➡◀B
ヘッドロック	つかみX
ボディブロー連打	コーナー前➡X
└連打 攻撃回数up	
アウトサイドスロー	ロープ前➡➡B

## ●側面攻撃

フライングメイヤー	B/側面つかみB
└combo ドラゴンスリーパー	↓X
ジャンピングアームブリーカー	➡B/◀B/側面つかみ➡B/側面つかみ◀B
└combo ワキ固め	X
ニークラッシャー	↓B/側面つかみ↓B
エルボースタンプ	側面つかみX
ワキ固め	側面つかみ➡X/側面つかみ◀X
膝へのストンピング	側面つかみ↓X

## ●背面技

脚かかえ式バックドロップ	B/背後つかみB
高角度投げ捨てジャーマン	➡◀B/背後つかみ➡◀B
リバースパワーボム	↓B/背後つかみ↓B
スリーパーホールド	背後つかみX
後頭部リアット	背後つかみ➡X

## ●崩し技

ハンマースロー	つかみ押し(➡) B
対角線ハンマースロー	コーナーつかみ押し(➡) B
└combo 串刺しベイダーアタック	X
リフトアップスラム	つかみ引き(◀) B
放り投げパワーボム	つかみ抑え(↓) B
アバランシュホールド (フォール)	つかみ突き上げ(▲) B
ストマックパンチ	つかみ押し(➡) X
スレッジハンマー	つかみ抑え(↓) X
ヘッドバット	つかみ突き上げ(▲) X
└連打 ヘッドバット4連打	

## ●ハンマースロー技

ラリアット	X
ドロップキック	▶X/◀X
ベアハッグ	▶◀X/◀▶X
ショルダースルー	B
ベイダーアタック	他

## ●ダウン技

ストンピング	X
└連打 攻撃回数up	
エルボードロップ	↓X
ハーフポストクラブ	敵仰向け足側◀X
リバースパワーボム	敵うつぶせ足側↓B
ビックバンクラッシュ	敵仰向け▶▶B
└charge 体固め (フォール)	
ダイビングボディアタック	▲X (トップロープ技)
ダイビングビックバンクラッシュ	敵仰向け↓B (トップロープ技+フォール)
ムーンサルトプレス	敵仰向け▲B (トップロープ技+フォール)
つかみ起こす	A
ひきずる	↓A (charge)
裏返す	▲A
体固め	B (フォール)
片エビ固め	移動中B (フォール)

## ●敵エプロンサイド

ベイダーアタック	走り中X
ロープ越しブレンバスター	ロープ前▶B

## ●場外ダイブ

(なし)

## ●固有返し

カウンターキック	対串刺し
----------	------

## ●手四つ

アームロック	X
大外刈り	B

## ●場外

鉄柵に振る	つかみ押し(▶) B
鉄柱攻撃	鉄柱付近でつかみ押し(▶) B
起こしてリングへ入れる	敵ダウン中A/B

## ●タッグ

ベイダーハンマー	つかみ状態でタッチ中X
----------	-------------

## ●ツープラトン (ボタン2つ同時押し)

ダブルタックル	ハンマースローアタック
エルボーバット	サプライズダアタック1 (A+X/X+Y)
ショルダータックル	サプライズダアタック2 (B+Y/A+B)
ベイダーハンマー	ダブルアタック
フロントスープレックス	スプリットアタック
ダブルブレンバスター	ユニットアタック1 (A+X/X+Y)
パワーボム (+アシスト)	ユニットアタック2 (B+Y/A+B)

## ●アピール

ガンバッテポーズ	L
片膝をつき両手を上げる	R
声援を要求し耳を傾ける	L+R

特性：相手の闘気が50%に達しないと、持ち上げるタイプの投げ技を受けない



# ゲリー・オブライイト

## ●打撃

チョップ	X
エルボースマッシュ	▶X
スレッジハンマー	◀X (うすくまる)
スタマックキック	↓X (うすくまる)
ショルダータックル	▶▶X/走り中X (ダウン)

## ●正面技

ボディスラム	Ⓟ/つかみⓅ
高速ブレンバスター	▶Ⓟ
投げ捨てフロンツスブレックス	◀Ⓟ
サイドスブレックス	↓Ⓟ
フライングメイヤー	↑Ⓟ
combo スリーパーホールド	X
combo 三角絞め	◀▶X/▶◀X
combo 抱き起こしフルネルソン	↓X
combo フルネルソンスブレックス	Ⓟ連打
combo ローリング投げ捨てフルネルソンスブレックス	↑Ⓟ
combo ローリングジャーマンスブレックス	↓Ⓟ
charge ジャーマンスブレックスホールド (フォール)	
combo ローリング投げ捨てジャーマンスブレックス	Ⓟ

投げ捨てジャーマンスブレックス▶▶Ⓟ

ヘッドロック                   つかみX

  | combo 河津落とし                   Ⓟ連打

雪崩式フロンツスブレックス   コーナー前▶Ⓟ/コーナー前つかみⓅ

アウトサイドスロー           ロープ前▶▶Ⓟ

## ●側面技

フライングメイヤー	Ⓟ/側面つかみⓅ
combo (左記のフライングメイヤーコンボと同じ)	
アームブリーカー	▶Ⓟ/◀Ⓟ/側面つかみ▶Ⓟ/側面つかみ◀Ⓟ
ニークラッシャー	↓Ⓟ/側面つかみ↓Ⓟ
エルボースタンプ	側面つかみX
ワキ固め	側面つかみ▶X/側面つかみ◀X
combo 腕折り	↑X
combo 腕ひしぎ十字固め	↓X
膝へのストンピング	側面つかみ↓X

## ●背面技

バックドロップ	Ⓟ/背後つかみⓅ
ストレッチバスター	▶Ⓟ/背後つかみ▶Ⓟ
ジャーマンスブレックス	◀Ⓟ/背後つかみ◀Ⓟ
charge ジャーマンスブレックスホールド (フォール)	
combo 投げ捨てジャーマンスブレックス	Ⓟ
combo ローリングジャーマンスブレックス	↓Ⓟ
charge ジャーマンスブレックスホールド (フォール)	
combo ローリングジャーマンスブレックス2	↓Ⓟ
charge ジャーマンスブレックスホールド (フォール)	
combo ローリングジャーマンスブレックス3	↓Ⓟ
charge ジャーマンスブレックスホールド (フォール)	
スリーパーホールド	背後つかみX
後頭部エルボー	背後つかみ▶X
フルネルソン	背後つかみ↓X
combo 投げ捨てフルネルソンスブレックス	Ⓟ連打



## ●崩し技

ハンマースロー	つかみ押し(▶) B
対角線ハンマースロー	コーナーつかみ押し(▶) B
└ combo 串刺しエルボー	X
投げ捨てダブルアームスープレックス	つかみ引き(◀) B
パワーボム	つかみ抑え(▼) B
└ charge パワーボム+エビ固め(フォール)	
投げ捨てフロントスープレックス	つかみ突き上げ(▲) B
ニーリフト	つかみ引き(◀) X
└ combo ニーリフト	X
└ combo コンボ投げ捨てダブルアームスープレックス	B
└ combo ニーアタック	X
ヘッドバット	つかみ突き上げ(▲) X

## ●ハンマースロー技

水車落とし	B
投げ捨てフロントスープレックス	◀B/▶B
アームホイップ	他

## ●ダウン技

ストンピング	X
抱き起こしフルネルソン	敵仰向け頭側▼X
└ combo 投げ捨てフルネルソンスープレックス	B連打
フロントネックロック	敵うつ伏せ頭側▼X
└ combo 投げ捨てダブルアームスープレックス	B連打
アキレス腱固め	敵仰向け足側▶X
ハーフポストクラブ	敵仰向け足側◀X
└ combo STF	▶◀X/◀▶X
腕ひしぎ十字固め	敵仰向け▶◀X
つかみ起こす	A
ひきずる	▼A (charge)
裏返す	▲A
体固め	B (フォール)
片エビ固め	移動中B (フォール)

## ●敵エプロンサイド

ショルダータックル	走り中X
ロープ越しブレンバスター	ロープ前▶B

## ●場外ダイブ

(なし)

## ●固有返し

裏アキレス腱固め	対キック
└ combo STF	X
ダッキング+背後へ回り込む	対スイング打撃

## ●手四つ

アームロック	X
ダブルリストアームソルト	B

## ●場外

鉄柵に振る	つかみ押し(▶) B
鉄柱攻撃	鉄柱付近でつかみ押し(▶) B
起こしてリングへ入れる	敵ダウン中A/B

## ●タッグ

スレッジハンマー	つかみ状態でタッチ中X
----------	-------------

## ●ツープラトン(ボタン2つ同時押し)

ダブルタックル	ハンマースローアタック
エルボーバット	サプライズアタック1 (A+X/X+Y)
ショルダータックル	サプライズアタック2 (B+Y/A+B)
エルボー	ダブルアタック
投げ捨てフロントスープレックス	スプリットアタック
ダブルブレンバスター	ユニットアタック1 (A+X/X+Y)
パワーボム (+アシスト)	ユニットアタック2 (B+Y/A+B)

## ●アピール

トライアングルポーズ	L
挑発	R
両腕を突き上げる	L+R

特性：サブミッションによるやられ側のロープブレイク  
移動が遅い



# ジョニー・エース

## ●打撃

水平チョップ	X
コンボエルボー	XX
エルボーバット	XXX (よろめく)
フロントキック	➡X (横向き)
ビンタ	←X (横向き)
ストマックキック	↓X (うずくまる)
エルボースマッシュ	↑X
ドロップキック	➡➡X (ダウン)
ショートレンジリアット	←➡X (ダウン)
リアット	走り中X (ダウン)

## ●正面技

ボディスラム	B/つかみB
ブレンバスター	➡B
└ combo 垂直落下式ブレンバスター	↓B
フロントスープレックス	←B
エースクラッシャー	➡←B
ジョニースパイク	←↓B
ランニングエースクラッシャー	走り中B
ヘッドロック	つかみX
└ combo エルボースマッシュ	X
雪崩式ブレンバスター	コーナー前➡B/コーナー前つかみB
雪崩式エースクラッシャー	コーナー前➡←B
ストーンピングラッシュ	コーナー前➡X
アウトサイドスロー	ロープ前➡➡B

## ●側面技

フライングメイヤー	B/側面つかみB
アームブリーカー	➡B/←B/側面つかみ➡B/側面つかみ←B
ニークラッシャー	↓B/側面つかみ↓B
エルボースタンプ	側面つかみX

## アームロック

側面つかみ➡X/側面つかみ←X

└ combo コブラクラッチ	X
└ combo コブラクラッチスープレックス	B連打
膝へのストーンピング	側面つかみ↓X

## ●背面技

脚かかえ式バックドロップ	B/背後つかみB
ジャーマンスープレックス	←B/背後つかみ←B
└ charge ジャーマンスープレックスホールド (フォール)	
└ combo 投げ捨てジャーマンスープレックス	B
スリーパーホールド	背後つかみX
後頭部エルボー	背後つかみ➡X
コブラクラッチ	背後つかみ↓X
└ combo コブラクラッチスープレックス	B連打
延髄斬り	背後つかみ↑X

## ●崩し技

ハンマースロー	つかみ押し(➡) B
対角線ハンマースロー	コーナーつかみ押し(➡) B
└ combo 串刺し後ろ回し蹴り	↑X
└ combo 串刺しリアット	X
└ combo リアット連打	X
連打 攻撃回数up	
DDT	つかみ引き(←) B
ギロチンエースクラッシャー	つかみ抑え(↓) B
コブラツイスト	つかみ突き上げ(↑) X

## ●ハンマースロー技

ラリアット	X
ドロップキック	⇒X/⇐X
ショルダースルー	B
メキシカンエースクラッシャー	⇒⇐B/⇐⇒B
カウンターエルボー	他

## ●ダウン技

ストンピング	X
連打 攻撃回数up	
エルボードロップ	↓X
ギロチンドロップ	↑X
抱き起こしコブラクラッチ	敵仰向け頭側↓X
↳ <b>combo</b> コブラクラッチスープレックス	B連打
フロントネックロック	敵うつ伏せ頭側↓X
↳ <b>combo</b> ジョニースパイク	B連打
ハーフポストクラブ	敵仰向け足側⇐X
ダイビングラリアット	⇒X (トップロープ技)
ムーンサルトプレス	敵仰向け⇐B (トップロープ技+フォール)
つかみ起こす	A
ひきずる	↓A (charge)
裏返す	↑A
体固め	B (フォール)
片エビ固め	移動中B (フォール)

## ●敵エプロンサイド

ダッシュラリアット	走り中X
ロープ越しブレンバスター	ロープ前⇒B
断崖エースクラッシャー	ロープ前⇒⇐B

## ●場外ダイブ

ブランチャスイシータ	⇒X
------------	----

## ●固有返し

ロープギロチンエースクラッシャー	対ロープ越しブレンバスター
頭上を越えて背後へ着地	対ブレンバスター
カウンターキック	対串刺し
ダッキング+背後へ回り込む	対スイング打撃

## ●手四つ

アームロック	X
大外刈り	B

## ●場外

鉄柵に振る	つかみ押し(⇒) B
鉄柱攻撃	鉄柱付近でつかみ押し(⇒) B
起こしてリングへ入れる	敵ダウン中A/B

## ●タッグ

ダイビングラリアット	敵ダウン時タッチ中X
フロントキック	つかみ状態でタッチ中X

## ●ツープラトン (ボタン2つ同時押し)

ダブルフロントキック	ハンマースローアタック
エルボーバット	サプライズドアタック1 (A+X/X+Y)
ショルダータックル	サプライズドアタック2 (B+Y/A+B)
チョップ	ダブルアタック
エースクラッシャー	スプリットアタック
ダイビングラリアット (+バックドロップ)	ユニットアタック1 (A+X/X+Y)
エースクラッシャー (+バックドロップ)	ユニットアタック2 (B+Y/A+B)
エースクラッシャー (+パワーボム)	ユニットアタック3 (タッグ小橋)

## ●アピール

ComeOn	L
ピース	R
手首と足首をぶらぶら回す	L+R

特性：打撃を耐えた後時々、吠える



# ウルフ・ホークフィールド

## ●打撃

エルボー	X
コンボエルボー	XX
スタマックキック	XXX (うずくまる)
ハンマーパンチ	XXXX (うつぶせダウン)
エルボーバット	⇒X (よろめく)
ハンマーパンチ	←X (うずくまる)
ラリアット	⇐⇒X (ダウン)
ショルダータックル	↓⇒X (ダウン)
ダッシュラリアット	走り中X (ダウン)

## ●正面技

ハイアングルボディスラム	B/つかみB
└charge	ダメージup
└combo	ダブルクロー ↓X
└combo	チェンジ ⇒B
└combo	投げ捨てフロントスープレックス ←B
└combo	プッシュ ⇐⇒B/⇒←B

ブレンバスター	⇒B
アームホイップ	↑B
ヘッドロック	つかみX
ストーンピングラッシュ	コーナー前⇒X
マシンガンタックル	コーナー前⇒⇒X
└連打	攻撃回数up
雪崩式ブレンバスター	コーナー前⇒B/コーナー前つかみB
コーナーバックルに叩きつける	コーナー前⇒⇒B
アウトサイドスロー	ロープ前⇒⇒B

## ●側面技

フライングメイヤー	B/側面つかみB
└combo	背中にストーンピング X
アームプリーカー	⇒B/←B/側面つかみ⇒B/側面つかみ←B
ニークラッシャー	↓B/側面つかみ↓B

エルボースタンプ	側面つかみX
アームロック	側面つかみ⇒X/側面つかみ←X
└combo	リストロックスロー B連打
膝へのストーンピング	側面つかみ↓X

## ●背面技

脚かかえ式バックドロップ	B/背後つかみB
プッシュ	⇒B/背後つかみ⇒B
└combo	後頭部ラリアット ⇒X
└combo	背後タックル ↓⇒X
ジャーマンスープレックス	←B/背後つかみ←B
└charge	ジャーマンスープレックスホールド (フォール)
└combo	投げ捨てジャーマンスープレックス B
河津落とし	↓B/背後つかみ↓B
スリーパーホールド	背後つかみX
└combo	スイングスリーパー ⇐⇒B/⇒←B

## ●崩し技

ハンマースロー	つかみ押し(⇒) B
対角線ハンマースロー	コーナーつかみ押し(⇒) B
└combo	串刺しラリアット X
└combo	DDT ←B
サイドスープレックス	つかみ抑え(↓) B
└combo	ターボドロップII ⇒←B/⇐⇒B
リフトアップスラム	つかみ引き(←) B
プッシュ	つかみ突き上げ(↑) B
└combo	ラリアット ⇐⇒X
└combo	低空ドロップキック ⇒↓X
└combo	ショルダータックル ↓⇒X
ハンマーパンチ	つかみ抑え(↓) X
エルボーバット	つかみ引き(←) X
スライディングレグシザーズ	つかみ突き上げ(↑) X

## ●ハンマースロー技

ラリアット	X
タックル	▶X/◀X
パワースラム	B
└charge	パワースラム+片エビ固め(フォール)
ヘアハッグフロントスープレックス	◀B/▶B
└charge	ダメージup
ターボドロップ	▶◀B/◀▶B
└charge	ターボドロップ+片エビ固め(フォール)
アームホイップ	他

## ●ダウン技

ストーンピング	X
└連打	攻撃回数up
エルボードロップ	↓X
ハーフボストンクラブ	敵仰向け足側◀X
ジャイアントスイング	敵仰向け足側↓B
└連打	回転数が増える(ダメージ発生回数up)
ダイビングショルダーアタック	▲X(トップロープ技)
ダイビングボディプレス	敵仰向け▲B(トップロープ技+フォール)
つかみ起こす	A
ひきずる	↓A(charge)
裏返す	▲A
体固め	B(フォール)
片エビ固め	移動中B(フォール)

## ●敵エプロンサイド

ダッシュラリアット	走り中X
-----------	------

## ●場外ダイブ

ブランチャスイシーダ	▶X
------------	----

## ●固有返し

力づくではずす	対フルネルソン
頭上を越えて背後へ着地	対ブレンバスター
カウンターキック	対串刺し

## ●手四つ

アームロック	X
ダブルリストアームソルト	B

## ●場外

鉄柵に振る	つかみ押し(▶)B
鉄柱攻撃	鉄柱付近でつかみ押し(▶)B
起こしてリングへ入れる	敵ダウン中A/B

## ●タッグ

ダイビングボディプレス	敵ダウン時タッチ中X
ストマックキック	つかみ状態でタッチ中X

## ●ツープラトン(ボタン2つ同時押し)

ダブルタックル	ハンマースローアタック
エルボーバット	サプライズドアタック1(A+X/X+Y)
ショルダータックル	サプライズドアタック2(B+Y/A+B)
チョップ	ダブルアタック
ターボドロップII	スプリットアタック
ダブルブレンバスター	ユニットアタック1(A+X/X+Y)
ダイビングボディプレス(+ボディスラム)	ユニットアタック2(B+Y/A+B)

## ●アピール

腕を回しながら一回転	L
遠吠え	R
マッスルポーズ	L+R

特性：闘気が80%以上の時のダイビングボディプレスは、アピールがつく



# ウルフ・ホークフィールド from Virtua Fighter

## ●打撃

レベルバックチョップ	X
エルボースマッシュ	XX
コンボエルボーバット	XXX
ローリングソバット	XXXX (ダウン)
トマホーククラッシュ	⇒X (うすくまる)
コメットフック	←X (横向く)
ニーブラスト	⇓⇒X (ダウン)
グリズリーラリアット	⇒⇓X (うつぶせダウン)
ドロップキック	⇒⇒X (ダウン)
アックスラリアット	←⇒X (ダウン)
ショルダータックル	走り中X (ダウン)

## ●正面技

ボディスラム	B/つかみB
└ combo ダブルクロー	⇓X
└ combo チェンジ	⇒B
└ combo 投げ捨てフロントスープレックス	←B
└ combo プッシュ	←⇒B/⇒←B
└└ combo ショートショルダー	←⇒X/⇒←X
└ combo S.S.D.	⇓⇓A+B
└└ combo ダブルクロー-2	⇓X
└└└ combo チェンジ	⇒B/←B
└└└ combo ジャイアントスイング	←⇓⇓⇓A+B
└└└ combo *場外ジャイアントスイング	⇓⇓⇓⇓A+B (闘気MAX)
ブレンバスター	⇒B
ダブルアームスープレックス	←B
└ combo タイガードライバー	⇓B (フォール)
サンダーファイヤーパワーボム	⇒⇓B
ヘッドロック	つかみX
S.S.D.	⇓⇓A+B
ジャイアントスイング	←⇓⇓⇓A+B

リストロックスロー	⇓⇓⇓⇓A+B
ストンピングラッシュ	コーナー前⇒X
雪崩式ブレンバスター	コーナー前⇒B/コーナー前つかみB
アウトサイドスロー	ロープ前⇒⇒B

## ●側面技

フライングメイヤー	B/側面つかみB
└ combo 抱き起こしドラゴンスープレックス	⇓B
└└ charge ドラゴンスープレックスホールド (フォール)	
アームブリーカー	⇒B/⇓B/側面つかみ⇒B/側面つかみ⇓B
ニークラッシャー	⇓B/側面つかみ⇓B
エルボースタンプ	側面つかみX
クロスアームブリーカー	側面つかみ⇒X/側面つかみ⇓X
膝へのストンピング	側面つかみ⇓X

## ●背面技

バックドロップ	B/背後つかみB
プッシュ	⇒B/背後つかみ⇒B
└ combo カーフブランディング	⇒B
ジャーマンスープレックス	←B/背後つかみ←B
└ charge ジャーマンスープレックスホールド (フォール)	
└ combo 投げ捨てジャーマンスープレックス	B
リバースフランケンシュタイナー	⇓B/背後つかみ⇓B
タイガースープレックス85	⇓⇓B/背後つかみ⇓⇓B (闘気MAX)
└ charge タイガースープレックス85 (フォール)	
スリーパーホールド	背後つかみX

## ●崩し技

ハンマースロー	つかみ押し (⇒) B
対角線ハンマースロー	コーナーつかみ押し (⇒) B
└ combo 串刺しラリアット	X
DDT	つかみ引き (⇓) B
サイドスープレックス	つかみ抑え (⇓) B
└ combo ターボドロップII	⇒⇓B/⇓⇓B

プッシュ つかみ突き上げ(↑) B  
 ↳ **combo** ショートショルダー ◀▶X/▶◀X  
 スライディングレッグシザース つかみ突き上げ(↑) X

## ●ハンマースロー技

アックスリアット X  
 フランケンシュタイナー ▶B/◀B  
 ターボドロップ ▶◀B/◀▶B  
 ↳ **charge** ターボドロップ+片エビ固め(フォール)  
 アームホイップ 他

## ●ダウン技

ストンピング X  
 ↳ **連打** 攻撃回数up  
 サマーソルトドロップ ▶X  
 エルボードロップ ↓X  
 ハイエルボー ↑X  
 ハーフポストクラブ 敵仰向け足側◀X  
 クロスアームブリーカー 敵仰向け▶◀X  
 ダイビングボディプレス 敵仰向け↑B(トップローブ技+フォール)  
 つかみ起こす A  
 ひきずる ↓A(charge)  
 裏返す ↑A  
 体固め B(フォール)  
 片エビ固め 移動中B(フォール)

## ●敵エプロンサイド

ショルダータックル 走り中X

## ●場外ダイブ

プランチャスイシダ ▶X

## ●固有返し

ドラゴンスクリュー 対キック  
 ウラカンラナ 対ボム(フォール)  
 ダッキング+背後へ回り込む 対スイング打撃  
 頭上を越えて背後へ着地 対ブレンバスター

## ●手四つ

アームロック X  
 ダブルリストアームソルト B

## ●場外

鉄柵に振る つかみ押し(▶) B  
 鉄柱攻撃 鉄柱付近でつかみ押し(▶) B  
 起こしてリングへ入れる 敵ダウン中A/B

## ●タッグ

ダイビングボディプレス 敵仰向けダウン時タッチ中X  
 ローリングソバット つかみ状態でタッチ中X

## ●ツープラトン(ボタン2つ同時押し)

ダブルドロップキック ハンマースローアタック  
 エルボーバット サプライズアタック1(A+X/X+Y)  
 ショルダータックル サプライズアタック2(B+Y/A+B)  
 チョップ ダブルアタック  
 ターボドロップII スプリットアタック  
 ダブルブレンバスター ユニットアタック1(A+X/X+Y)  
 ダイビングボディプレス(+ボディスラム) ユニットアタック2(B+Y/A+B)

## ●アピール

片腕を突き上げる L  
 開脚ジャンプ R  
 両腕を広げ叫ぶ L+R

特性：ショートショルダーから空中コンボができる

\*場外ジャイアントスイング…シングルマッチのみ



# ジェフリー・マクワイルド

## ●打撃

エルボーバット	X
エルボーハンマー	XX (うすくまる)
ライジングハンマー	XXX (ダウン)
パーティカルアッパー	⇒X (よろめく)
トーキック	↓X (うすくまる)
ヘルスタップ	↑X (横向く)
トルネードハンマー	⇒⇐X (後ろ向く)
ケンカアッパー	↓⇒X (ダウン)
ケンカキック	⇒⇒X (ダウン)
ヒールアタック	⇐⇒X (ダウン)
ランニングボディアタック	走り中X (ダウン)

## ●正面技

バックフリップ	B/つかみB
パワースラム	⇒B
└charge	パワースラム+片エビ固め (フォール)
フロントバックブリーカー	⇐⇒B
ヘッドロック	つかみX
アウトサイドスロー	ロープ前⇒⇒B
マシンガンタックル	コーナー前⇒⇒X
└連打	攻撃回数up
スブラッシュマウンテン	⇐⇐A+B (フォール)

## ●側面技

ココナツクラッシュ	B/側面つかみB
アームブリーカー	⇒B/⇐B/側面つかみ⇒B/側面つかみ⇐B
ニークラッシャー	↓B/側面つかみ↓B
エルボースタンプ	側面つかみX
アームロック	側面つかみ⇒X/側面つかみ⇐X
膝へのストンピング	側面つかみ↓X

## ●背面技

バックブリーカー	B
└combo	デビルリバースクロー ↓X
└combo	ニーアタック ↓⇒X/↓⇐X
└combo	ネックハンギングツリー X連打
└combo	ネックハンギングドライバー B連打 (フォール)
スリーパーホールド	背後つかみX
└combo	チョークスリーパースイング⇐⇒B/⇒⇐B
後頭部ヘッドバット	背後つかみ⇒X

## ●崩し技

ハンマースロー	つかみ押し(⇒) B
対角線ハンマースロー	コーナーつかみ押し(⇒) B
└combo	串刺しタックル X
バックスロー	つかみ引き(⇐) B
ウォールワイプスロー	コーナーまたはロープ後つかみ引き(⇐) B
パワーボム	つかみ抑え(↓) B
└charge	パワーボム+エビ固め (フォール)
└combo	コンボスブラッシュマウンテン ⇐⇐A+B (フォール)
ボディリフト	つかみ突き上げ(⇐) B
└combo	ストマッククラッシャー ↓B
└combo	キャメルクラッチ ↓X
ヘルダンクハンマー	つかみ押し(⇒) X
└combo	アイアンクロー ↓X
└combo	マシンガンニーリフト ↓⇒X/↓⇐X
└combo	パワーボム ↓B
└charge	パワーボム+エビ固め (フォール)
└combo	コンボスブラッシュマウンテン ⇐⇐A+B (フォール)
ヘッドバット	つかみ引き(⇐) X
└combo	ヘッドクラッシュ ⇐X
└combo	ダブルヘッドバット ⇒X
└combo	トリプルヘッドバット ⇒X
└combo	ヘッドクラッシュ ⇐X



コルクスクリーナックル    つかみ抑え(↓) X  
 ヘルスタップ                つかみ突き上げ(↑) X  
 L連打 マシンガンヘルスタップ

## ●ハンマースロー技

ヒールアタック                X  
 ヒップアタック                ▶X/◀X  
 フロントバックブリーカー    ◀▶B/▶◀B  
 カウンターキック              他

## ●ダウン技

ストンピング                 X  
 フライングボディプレス       ↓X  
 ポストンクラブ                敵仰向け足側◀X  
 ライデンドロップ              ↑X (トップロープ技)  
 つかみ起こす                 A  
 ひきずる                        ↓A (charge)  
 裏返す                         ↑A  
 体固め                         B (フォール)  
 片エビ固め                    移動中B (フォール)

## ●敵エプロンサイド

ランニングボディアタック    走り中X  
 ロープ越しヘッドバット      ロープ前▶X

## ●場外ダイブ

ランニングボディプレス       ▶X

## ●固有返し

頭上を越えて背後へ着地      対ブレンバスター  
 カウンターキック              対串刺し

## ●手四つ

アームロック                 X  
 大外刈り                        B

## ●場外

鉄柵に振る                    つかみ押し(▶) B  
 鉄柱攻撃                      鉄柱付近でつかみ押し(▶) B  
 起こしてリングへ入れる      敵ダウン中A/B

## ●タッグ

トーキック                    つかみ状態でタッチ中X

## ●ツープラトン (ボタン2つ同時押し)

ダブルタックル                ハンマースローアタック  
 エルボーバット                サプライズアタック1 (A+X/X+Y)  
 ショルダータックル            サプライズアタック2 (B+Y/A+B)  
 エルボー                        ダブルアタック  
 スブラッシュマウンテン      スプリットアタック  
 ダブルバックドロップ        ユニットアタック1 (A+X/X+Y)  
 スブラッシュマウンテン (+アシスト) ユニットアタック2 (B+Y/A+B)

## ●アピール

マッスルポーズ1                L  
 マッスルポーズ2                R  
 マッスルポーズ3                L+R

特性：ニーアタックから空中コンボができる



# 影丸

## ●打撃

弾拳	X
裂掌	XX
螺旋	XXX
水車蹴り	XXXX (ダウン)
肘打ち	➡X (よろめく)
螺旋	◀X
落閃刃	↓X (うすくまる)
側弾	▲X (横向く)
幻葉	◀➡X (後ろ向く)
水車蹴り	➡X+A (ダウン)
影刃	➡↓▲X (ダウン)
旋蹴り	↓X+A (ダウン)
龍尾閃半月蹴り	◀◀X (うつぶせダウン)
葉呀籠	➡➡X/走り中X (ダウン)
前転	◀◀↓▲➡
後転	➡➡↓▲◀
影刃	前転/後転中に➡↓▲X (ダウン)
針鼠弾	前転/後転中に◀↓▲➡X (うつぶせダウン)

## ●正面技

太刀	B/つかみB
└ combo 三角絞め	↓X
影霞	➡B
弧延落	◀B
└ combo イズナ落とし	▲A+B
浮霞	◀➡B
膝蹴り	つかみX
場外落とし	ロープ前➡➡B

## ●側面技

首投げ	B/側面つかみB
霧霞	➡B/◀B/側面つかみ➡B/側面つかみ◀B
└ combo 腕ひしぎ十字固め	◀➡X/➡◀X
膝砕き	↓B/側面つかみ↓B
延髄肘落とし	側面つかみX
ワキ固め	側面つかみ➡X/側面つかみ◀X
膝への蹴り	側面つかみ↓X

## ●背面技

葉裏霞	B/背後つかみB
原爆投げ	◀B/背後つかみ◀B
└ charge 原爆固め (フォール)	
└ combo 投げ捨て式原爆投げ	B
猛虎原爆投げ	➡B/背後つかみ➡B
└ charge 猛虎原爆固め (フォール)	
└ combo 投げ捨て式猛虎原爆投げ	B
裸絞め	背後つかみX
後頭部肘打ち	背後つかみ➡X
延髄斬り	背後つかみ▲X

## ●崩し技

ハンマースロー	つかみ押し(➡) B
対角線ハンマースロー	コーナーつかみ押し(➡) B
└ combo 串刺し肘打ち	X
脳天砕き	つかみ引き(◀) B
順逆自在	つかみ抑え(↓) B
浮身乱弾撃	つかみ押し(➡) X
└ 連打 攻撃回数up	
あばら折り	つかみ突き上げ(▲) X

## ●ハンマースロー技

浮身乱弾撃	⇒X/←X
└連打 攻撃回数up	
葉呀龍	⇒⇒X/←←X
高角度後方回転エビ固め	B(フォール)
旋蹴り	他

## ●ダウン技

踵落とし	X
ダイビング飛鳥	↑X
流影脚	⇒⇒X
正面式首固め	敵うつ伏せ頭側↓X
└combo 弧延落	B連打
└combo イズナ落とし	↑A+B
足首固め	敵仰向け足側⇒X
逆片エビ固め	敵仰向け足側←X
└combo 足極め顔面絞め	⇒←X/←⇒X
腕ひしぎ十字固め	敵仰向け⇒←X
ファイヤーバードスプラッシュ	敵仰向け↑B(トップロープ技+フォール)
つかみ起こす	A
ひきずる	↓A(charge)
裏返す	↑A
体固め	B(フォール)
片エビ固め	移動中B(フォール)

## ●敵エプロンサイド

葉呀龍	走り中X
滑り込み蹴り	走り中↓X

## ●場外ダイブ

雷龍飛翔脚	⇒X
-------	----

## ●固有返し

高角度後方回転エビ固め	対ボム(フォール)
頭上を越えて背後へ着地	対ショルダースルー
ダッキング+背後へ回り込む	対スイング打撃
飛び蹴り	対脚取り

## ●手四つ

アームロック	X
大外刈り	B

## ●場外

鉄柵に振る	つかみ押し(⇒)B
鉄柱攻撃	鉄柱付近でつかみ押し(⇒)B
起こしてリングへ入れる	敵ダウン中A/B

## ●タッグ

飛鳥	敵ダウン時タッチ中X
旋蹴り(ダウン)	つかみ状態でタッチ中X

## ●ツープラトン(ボタン2つ同時押し)

ダブルドロップキック	ハンマースローアタック
エルボーバット	サプライズドアタック1(A+X/X+Y)
ショルダータックル	サプライズドアタック2(B+Y/A+B)
チョップ	ダブルアタック
浮霞	スプリットアタック
ダブルブレンバスター	ユニットアタック1(A+X/X+Y)
葉裏霞(+アシスト)	ユニットアタック2(B+Y/A+B)

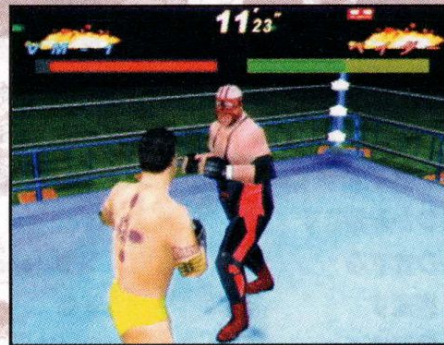
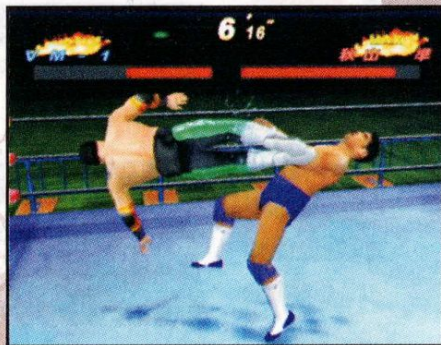
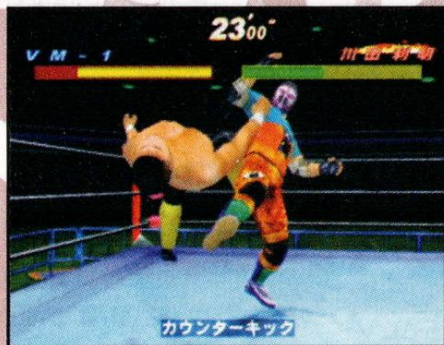
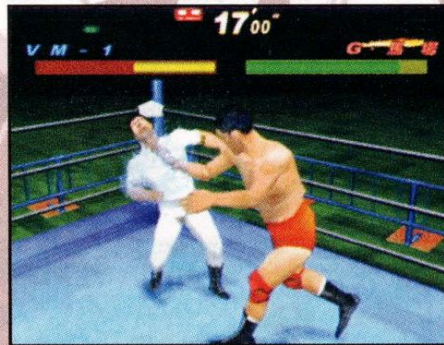
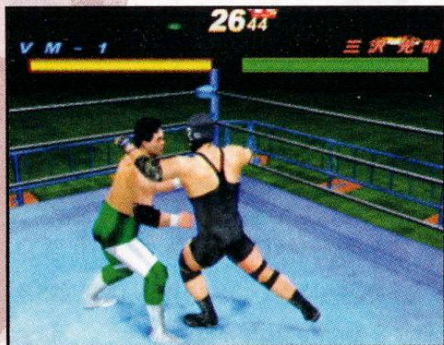
## ●アピール

両腕を円を描く	L
手刀で振りおろす	R
手刀を返し見得を切る	L+R

特性：弧円落から空中コンボができる

# 育成レスラー

育成レスラーは、選ぶレスラータイプによって、最初に使用できる技が異なります。



# 育成レスラー～立ち技重視

## ●打撃

エルボー	X
コンボエルボー	XX

## ●正面技

ボディスラム	B
高速ブレンバスター	➡B
フロントスープレックス	◀B
ヘッドロック	つかみX

## ●側面技

フライングメイヤー	B/側面つかみB
アームブリーカー	➡B/◀B/側面つかみ➡B/側面つかみ◀B
ニークラッシャー	↓B/側面つかみ↓B
エルボースタンプ	側面つかみX
アームロック	側面つかみ➡X/側面つかみ◀X
膝へのストンピング	側面つかみ↓X

## ●背面技

バックドロップ	B/背後つかみB
スリーパーホールド	背後つかみX

## ●崩し技

ハンマースロー	つかみ押し(➡)B
対角線ハンマースロー	コーナーつかみ押し(➡)B
DDT	つかみ引き(◀)B

## ●ハンマースロー技

ドロップキック	➡X/◀X
カウンターキック	他

## ●ダウン技

ストンピング	X
L連打 攻撃回数up	
ハーフポストクラブ	敵仰向け足側◀X
つかみ起こす	A
ひきずる	↓A (charge)

裏返す	↑A
体固め	B (フォール)
片エビ固め	移動中B (フォール)

## ●敵エプロンサイド・場外ダイブ

なし

## ●固有返し

ダッキング+背後へ回り込む	対スイング打撃
ドラゴンスクリュウ	対キック
ジャンピングハイキック	対脚取り
カウンターキック	対串刺し

## ●手四つ

アームロック	X
ダブルリストアームソルト	B

## ●場外

鉄柵に振る	つかみ押し(➡)B
鉄柱攻撃	鉄柱付近でつかみ押し(➡)B
起こしてリングへ入れる	敵ダウン中A/B

## ●タッグ

ストマックキック	つかみ状態でタッチ中X
----------	-------------

## ●ツープラトン (ボタン2つ同時押し)

ダブルドロップキック	ハンマースローアタック
エルボーバット	サプライズアタック1 (A+X/X+Y)
ショルダータックル	サプライズアタック2 (B+Y/A+B)
エルボー	ダブルアタック
パワーボム	スプリットアタック
ダブルブレンバスター	ユニットアタック1 (A+X/X+Y)
ダブルブレンバスター	ユニットアタック2 (B+Y/A+B)

## ●アピール

拳を突き出す	L
拳に力を入れ、高々と上げる	R
バンザイ	L+R

# 育成レスラー～ダメージ重視

## ●打撃

水平チョップ X

## ●正面技

ハイアングルボディスラム B

↓charge ダメージup

バックフリップ ←B

ヘッドロック つかみX

## ●側面技

フライングメイヤー B/側面つかみB

アームブリーカー →B/←B/側面つかみ→B/側面つかみ←B

ニークラッシャー ↓B/側面つかみ↓B

エルボースタンプ 側面つかみX

アームロック 側面つかみ→X/側面つかみ←X

膝へのストンピング 側面つかみ↓X

## ●背面技

バックドロップ B/背後つかみB

スリーパーホールド 背後つかみX

## ●崩し技

ハンマースロー つかみ押し(→) B

対角線ハンマースロー コーナーつかみ押し(→) B

ダイナミックDDT つかみ引き(←) B

## ●ハンマースロー技

タックル →X/←X

ショルダースルー 他

## ●ダウン技

ストンピング X

ハーフポストクラブ 敵仰向け足側←X

つかみ起こす A

ひきずる

裏返す

体固め

片エビ固め

↓A (charge)

↑A

B (フォール)

移動中B (フォール)

## ●敵エプロンサイド・場外ダイブ・固有返し

なし

## ●手四つ

アームロック X

大外刈り B

## ●場外

鉄柵に振る つかみ押し(→) B

鉄柱攻撃 鉄柱付近でつかみ押し(→) B

起こしてリングへ入れる 敵ダウン中A/B

## ●タッグ

ストマックキック つかみ状態でタッチ中X

## ●ツープラトン (ボタン2つ同時押し)

ダブルタックル ハンマースローアタック

エルボーバット サプライズアタック1 (A+X/X+Y)

ショルダータックル サプライズアタック2 (B+Y/A+B)

チョップ ダブルアタック

パワーボム スプリットアタック

ダブルバックドロップ ユニットアタック1 (A+X/X+Y)

ダブルバックドロップ ユニットアタック2 (B+Y/A+B)

## ●アピール

スープレックスアピール L

マッスルポーズ R

拳を突き上げる L+R

# 育成レスラー～関節技重視

## ●打撃

ビンタ X

## ●正面技

ボディスラム B  
ブレンバスター ➡B  
ヘッドロック つかみX

## ●側面技

フライングメイヤー B/側面つかみB  
アームブリーカー ➡B/◀B/側面つかみ➡B/側面つかみ◀B  
ニークラッシャー ↓B/側面つかみ↓B  
エルボースタンプ 側面つかみX  
ワキ固め 側面つかみ➡X/側面つかみ◀X  
膝へのストンピング 側面つかみ↓X

## ●背面技

バックドロップ B/背後つかみB  
スリーパーホールド 背後つかみX

## ●崩し技

ハンマースロー つかみ押し(➡) B  
対角線ハンマースロー コーナーつかみ押し(➡) B  
DDT つかみ引き(◀) B

## ●ハンマースロー技

スリーパーホールド ➡X/◀X  
カウンターキック 他

## ●ダウン技

ストンピング X  
ハーフポストクラブ 敵仰向け足側◀X  
つかみ起こす A  
ひきずる ↓A (charge)

裏返す ↑A  
体固め B (フォール)  
片エビ固め 移動中B (フォール)

## ●敵エプロンサイド・場外ダイブ

なし

## ●固有返し

ダッキング+背後へ回り込む 対スイング打撃  
裏アキレス腱固め 対キック

## ●手四つ

アームロック X  
大外刈り B

## ●場外

鉄柵に振る つかみ押し(➡) B  
鉄柱攻撃 鉄柱付近でつかみ押し(➡) B  
起こしてリングへ入れる 敵ダウン中A/B

## ●タッグ

ストマックキック つかみ状態でタッチ中X

## ●ツープラトン (ボタン2つ同時押し)

ダブルフロントキック ハンマースローアタック  
エルボーバット サプライズドアタック1 (A+X/X+Y)  
ショルダータックル サプライズドアタック2 (B+Y/A+B)  
エルボー ダブルアタック  
パワーボム スプリットアタック  
ダブルブレンバスター ユニットアタック1 (A+X/X+Y)  
ダブルブレンバスター ユニットアタック2 (B+Y/A+B)

## ●アピール

伸脚 L  
両腕をかかげる R  
相手をにらむ L+R



# 全日本プロレス

© SEGA ENTERPRISES, LTD., 1999

© 全日本プロ・レスリング株式会社

 日本音楽著作権協会 (ビデオ) 第990389号

株式会社 セガ・エンタープライゼス



<http://www.sega.co.jp/>

HDR-0005 675-0064