

COMPACT  
disc

取扱説明書

SEGA SATURN™

魔法少女

ブレイク



推奨年齢

全年齢

i  
InterChannel

『恐るべし身体測定！核爆発5秒前！！』



# 注意

# セガサターンCD 使用上のご注意

## 健康上のご注意

●ごくまれに強い光の刺激や点滅、テレビ画面などを見ていて、一時的に筋肉のけいれん・意識の喪失等の症状を起こす人がいます。こうした経験のある方は、このソフトを使用する前に必ず医師と相談してください。また、使用中にこのような症状が起きたときは、すぐに使用をやめ、医師の診察を受けてください。

●このソフトを使用するときは、部屋を明るくし、なるべくテレビ画面から離れてください。また、健康のため、1時間ごとに10～20分の休憩をとり、疲れているときや睡眠不足での使用は避けてください。

## キズや汚れをつけない

ディスクの両面にはキズや汚れをつけないよう、扱いには注意してください。また、ディスクを曲げたりセンター孔を大きくしないでください。

## 汚れを拭くときは

レンズクリーニングなどに使うやわらかい布で、中心部から外周部に向かって放射状に軽く拭き取ってください。なお、シンナーやベンジンなどは使わないでください。

## 保管場所に注意する

使用後は元のケースに入れ、高温・高湿になる場所を避けて保管してください。

■このディスクを無断で複製することおよび賃貸業に使用することを禁じます。

■セガサターン本体の取扱説明書もあわせてご覧ください。

## 文字を書いたりしない

ディスクの両面には文字を書いたり、シールなどを貼らないでください。

セガサターンCDは、セガサターン専用ソフトです。普通のCDプレイヤーなどで使用すると、ヘッドホンやスピーカーなどを破損する恐れがありますので、絶対に使用しないでください。

セガサターンをプロジェクションテレビ(スクリーン投影方式のテレビ)に接続すると、残像光量による画面焼けが生じる可能性があるため、接続しないでください。

Patents: U.S. Nos. 4,442,486/4,454,594/4,462,076; Europe No. 80244; Canada No. 1,183,276; Hong Kong No. 88-4302; Singapore No. 88-155; U.K. No. 1,535,999

TrueMotion® is a registered trademark of The Duck Corporation



# ごあいさつ

このたびは、NECインター  
チャンネルのセガサターン<sup>せんよう</sup>専用  
ソフト「魔法少女プリティサ  
ミー<sup>まほうしょうじょ</sup> ～<sup>おそ</sup>恐るべし<sup>しんたいそくてい</sup>身体測定!  
核<sup>かく</sup>爆<sup>ばく</sup>発<sup>はつ</sup>5秒前!!<sup>びょうまえ</sup>」<sup>か</sup>をお買  
あ  
上げいただき、まことにありが  
とうございます。ゲーム<sup>はじ</sup>を始め  
る<sup>まえ</sup>前にこの取扱説明書<sup>とりあつかいせつめいしょ</sup>をよ  
くお読<sup>よ</sup>みいただき、正<sup>ただ</sup>しい  
し<sup>しょう</sup>ほう<sup>ほう</sup>た<sup>た</sup>  
使用法<sup>たの</sup>でお楽しみください。  
なお、この取扱説明書<sup>とりあつかいせつめいしょ</sup>は  
さい<sup>さい</sup>はっ<sup>はつ</sup>こう<sup>こう</sup>  
再<sup>たい</sup>発<sup>せつ</sup>行<sup>ほ</sup>いたしませんので、  
たい<sup>たい</sup>せつ<sup>せつ</sup>ほ<sup>ほ</sup>かん<sup>かん</sup>  
大切に保管してください。

## もくじ

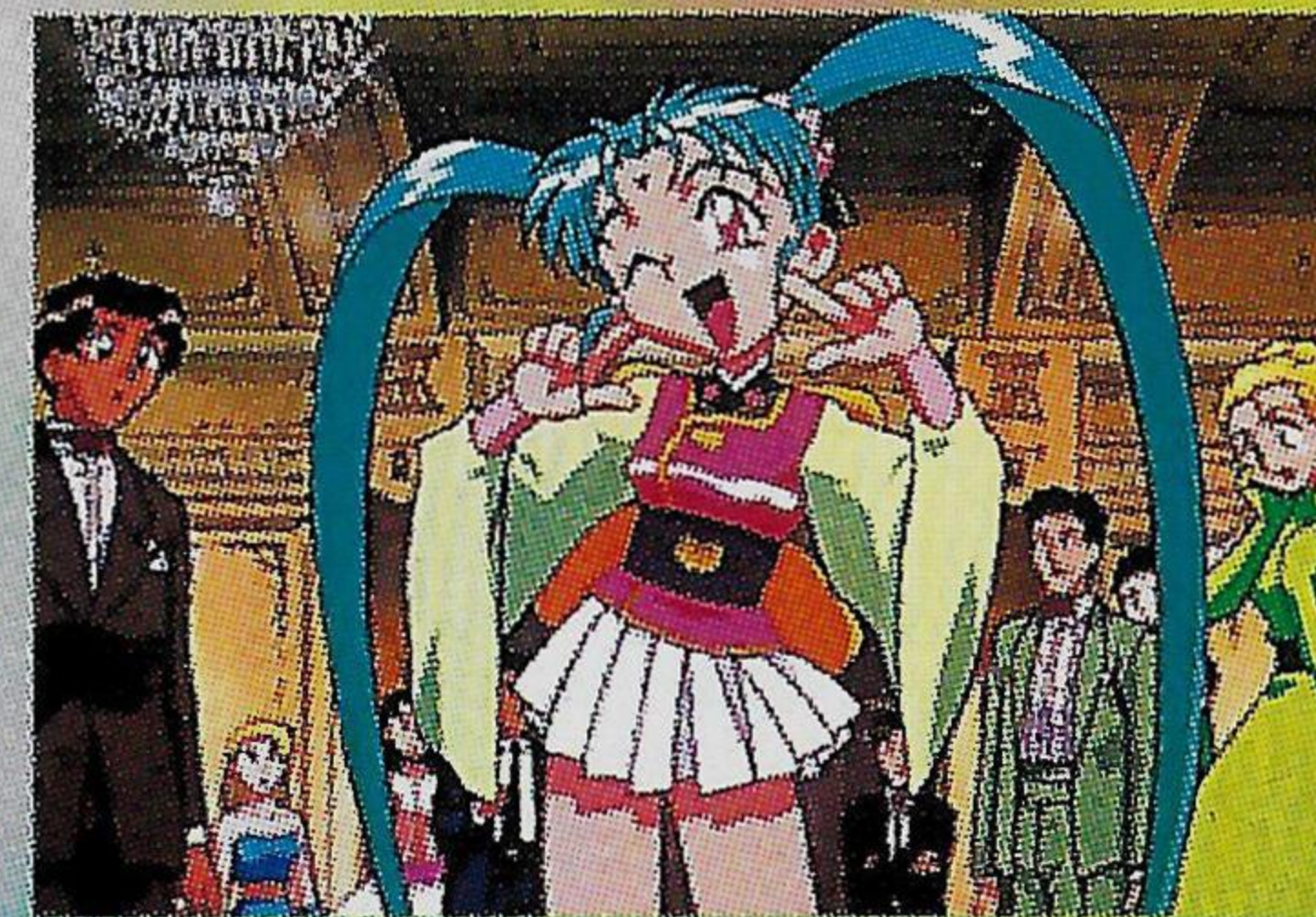
ものがたり	4
ゲームの始め方	6
操作方法	7
画面の見方	8
ゲームのセーブ、ロード	8
オプション	9
テーマ曲	10
キャスト・スタッフ	11



# ものがたり

やっほー!あたしの名前は河合砂沙美。とってもやさしい銀次パパにほの  
 かママ、おともだちの美紗緒ちゃん、みんなにかこまれて毎日がハッピーな  
 小学四年生!…だったんだけど…。ある日突然、魔法の国ジュライヘルム  
 の女王候補の津名魅さんとウサギさんみたいなネコの魼皇鬼ちゃんがや  
 ってきて、「砂沙美ちゃん、この魔法のバトンで魔法少女プリティサミーに  
 変身してくださいね」なんて言ってきたの。砂沙美はそんな恥ずかしい格好  
 をするのイヤだったんだけど、悪い魔法少女ピクシィミサが現れて悪さをす  
 るもんだから、成り行き上サミーに変身しなくちゃいけなくなったの。その後  
 のサミーの活躍はみんなテレビで見てくれたよね?…えっ?「家のほうでは  
 やってなかった」って…そんな人はビデオが出ているからぜったい見てね。

4





さーて、今回はテレビでは語られなかった「セガサターン」でしか見ることができない特別なお話だよ。

ある日、砂沙美の学校に新任の保健医、静香先生がやってきたの。先生はとっても怪しげな「ヘル＝レイザー」という機械を使ってみんなの身体測定を始めたの。そこにミサが現れて、「ヘル＝レイザー」からラブラブモンスター「健康女」を創り出しちゃったからもータイヘン。サミーに変身してちょちょいと解決しちゃおうと思ったんだけど、「健康女」は核を原動力にしているらしいの。ということは、下手に攻撃すると大爆発! どーしよー! みんなっ、砂沙美を、サミーを助けてっ!

# ゲームの始め方

オープニングムービー上映後、タイトル画面になります。ここでスタートボタンを押すと、メニュー画面になります。方向ボタンの上下でモードを選び、スタートボタンで決定してください。



タイトル画面



メニュー画面

## ニューゲーム

最初からゲームを始めます。ゲームの前に、オープニングテーマが上映されます。

## コンティニュー

ゲームを途中から再開します。

## オプション

ゲーム中の環境を設定します。

## X・Zボタン

コマンドせんたくがめん選択画面まで自動的に進みます。

\*コマンドせんたくがめん選択画面以外で操作はできません。  
途中で止めたい場合は、Bボタンおを押して続  
けてください。

\*コマンドせんたくがめん選択画面ではA・Cボタンと同じ  
役割をします。

## L・Rボタン

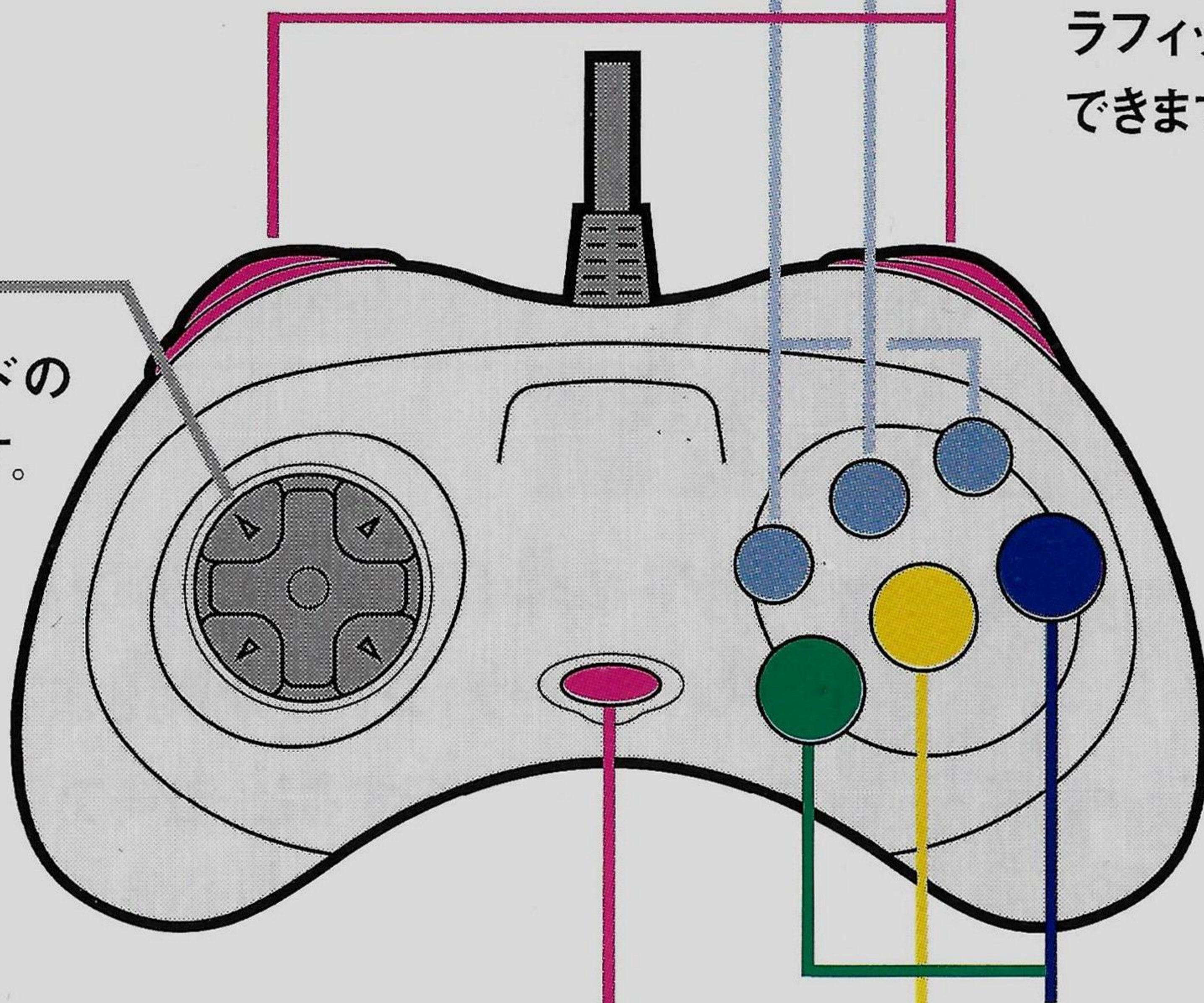
音声おんせいをスキップします。

## Yボタン

メッセージウイン  
ドウを消して、グ  
ラフィックかんしょうを観賞  
できます。

## 方向ボタン

メニュー、コマンドの  
選択せんたくに使用しようします。



## スタートボタン

メニューウィンドウを  
開ひらきます。

## Bボタン

メニューのキャンセルしょうに使用しようします。  
(通常ゲーム時には使用しません。)

## A・Cボタン

コマンドの決定けつていや  
メッセージを先さきに  
送おくるときに使用しようし  
ます。

## がめん みかた 画面の見方



### コマンドウィンドウ

砂沙美の行動やセリフを選択してゲームを進めます。

### メッセージウィンドウ

文章の表示を行ないます。

8

## ゲームのセーブ、ロード



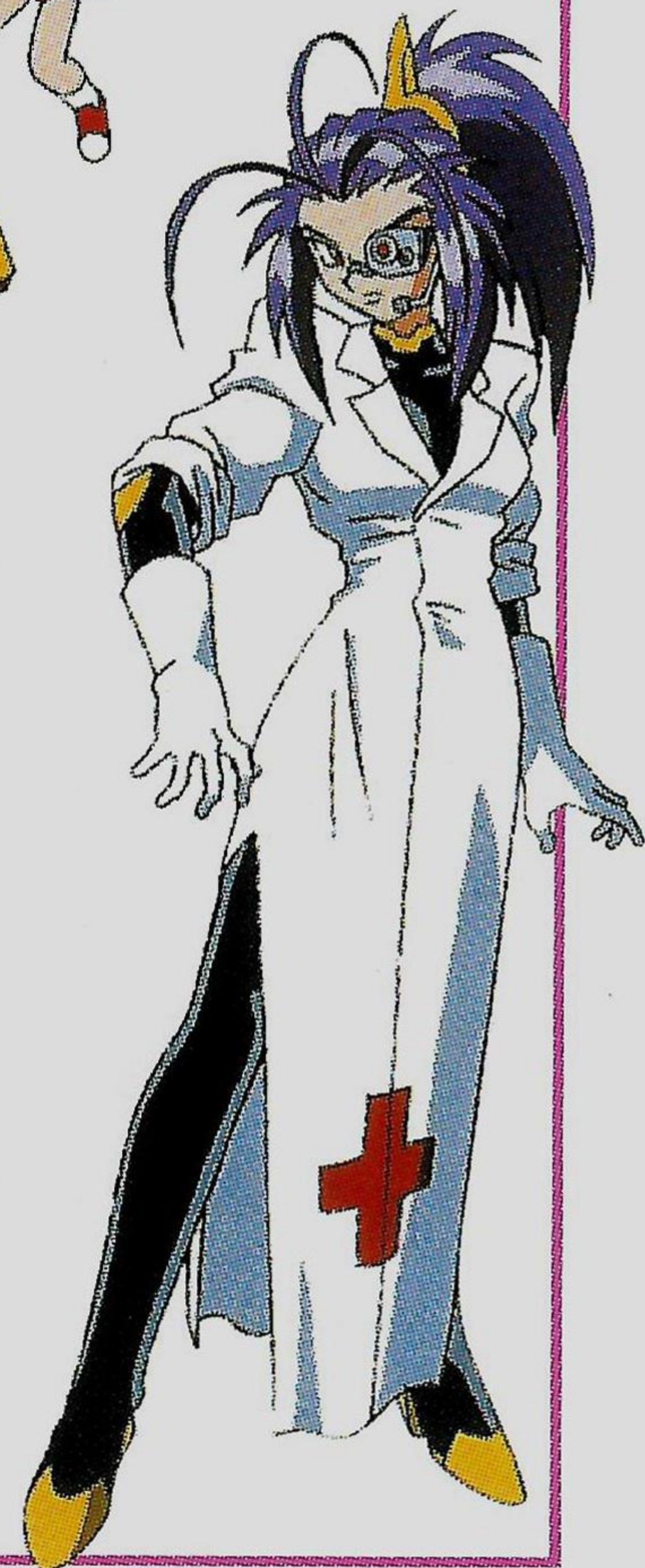
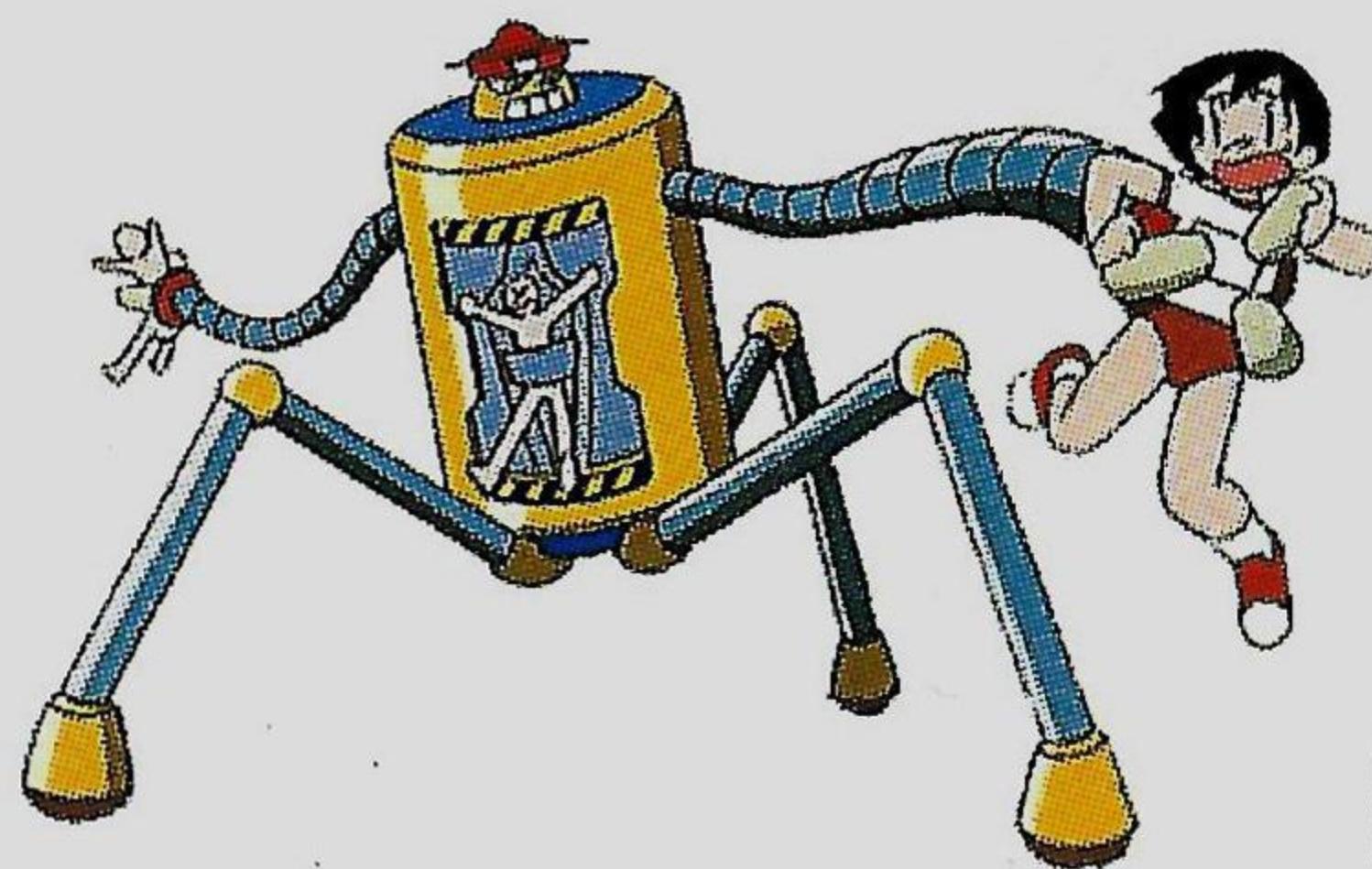
ゲーム中にスタートボタンを押すことにより、メニューウィンドウが開きます。ここでセーブ、ロードを選択すると、セーブ画面、ロード画面に変わります。セーブは10個所まで行えます。

カートリッジRAM(別売パワーメモリー)をご使用のときは更に10個所まで行えます。必要なセーブ容量は、初期設定用として17、プレイヤーデータ1個所につき3です。



# オプション

メニュー画面・メニューウィンドウでオプションを選択すれば、各種環境設定が行なえます。



かおのえ . . . . . 顔ウィンドウを表示する(おん)か、  
表示しない(おふ)かを選択できます。

こえ . . . . . 声を出す(おん)か、出さない(おふ)  
かを選択できます。

おんりょう . . . . . ゲーム中の音量を調整します。

おんきょう . . . . . ゲーム中の音楽をステレオにするか、  
モノラルにするかを選択できます。

オープニングテーマ  
「ダイヤモンドの勇氣」

歌/横山智佐

作詞/室生あゆみ 作曲/池 毅 編曲/小川尚子

1. ※ 転んだときは 立ちつてと  
探しものは 何ぬねの  
可笑しいときは はひふへほ  
憧れちゃう♥愛うえお

だまったフリしているけど  
情緒はいつも不安定  
やりたいことが多すぎて  
心の中は未来形

昨日よりも1億倍  
夢見てないとつままない  
待っているだけじゃイヤ!  
大人になるその前に

何にもできないわたしだけれど  
小さな奇跡を起こしたいの

胸に秘めた勇氣はダイヤモンド  
いつか輝きだせるはず

エンディングテーマ

「天使の誘惑」

歌/横山智佐

作詞/室生あゆみ 作曲/池 毅 編曲/小川尚子

1. もしも羽根が生えていたならば  
お月様に腰掛けお地球見  
もしも雲に乗って行けるなら  
遠い国をブラリお散歩よ  
不思議なシー 誘惑感じたら  
願い事 かなうかも  
魔法の国行きの ベルが鳴る  
泣き虫さえほらね 笑顔にかわる

2. ※※ くじけそうなら ぱびゅべぼ  
はしゃぎたいの わいうえを  
忙しすぎて らりるれる  
どこにあるの? 愛うえお

大切なモノにかぎって  
消えちゃうのまるで Magic  
不思議なことが多すぎて  
心の中は疑問形

昨日よりも100億倍  
楽しくないとつままない  
傷ついて泣いていた  
あのコとすぐに逢いたい

何にもできないわたしだけれど  
すべしやるパワーを届けたいの

こぼれ落ちた涙はダイヤモンド  
流すたびに強くなれる

※ くり返し ※※ くり返し

2. もしも天使の翼つけたなら  
虹の色を集めお絵描きよ  
三日月を ほうきに 乗って横切る  
マジカルな 夢の夜は  
宝の箱もって 出かけましょ  
願いの星 ひとつ見つけるために  
探しものは あなたのハートよ  
天の川のほとり たずねてみましょ

イメージソング

「マイ・フェイバリット・ボーイ」

歌/横山智佐

作詞/室生あゆみ 作曲/池 毅 編曲/小川尚子

1. 変わりたいよな 変わりたくないよな  
なんてね そんなミヨーな気持ち  
少しは背伸び してみるけど  
まだまだ お子様サイズ

眠りたいよな 眠りたくないよな  
なにかが 起こりそうな予感  
不安と期待は つのるものね  
ちょっぴり 乙女の目覚め

心はいつでも裏腹気分  
なんてたって年頃 夢見頃  
ビミヨーな感じに憧れちゃうの  
※気になるあの人 モテモテだけど  
憧れていたいの 素敵なボーイ  
わたしの胸を プリティにする  
その笑顔に いつも揺れていたいの

2. 天使の羽根と 悪魔の黒マント

変身 どちらもOKなのと

わたしもそんな 二つの顔  
演じる ことできるかな

信じたいよな 信じたくないよな  
占い おまじないの類い  
当たりも外れも 自分次第  
都合のいい方がハッピーね

スリルと快感表裏一体

なんてたって年頃 恋し頃

思惑通りにいかないけれど

温めてきた この純情が  
あの人ハートを くすぐるかしら  
わたしの胸を ドキドキにする  
ただ一人のマイ・フェイバリット・ボーイ

※くり返し

ご注意 「マイ・フェイバリット・ボーイ」  
は初回特典CDのみの収録と  
なっています。

## キャスト

砂沙美&津名魅／横山智佐 魍皇鬼／小桜エツ子 美紗緒／笠原留美 裸魅亜／岡本麻弥 留魅耶／柊美冬 銀次／矢尾一樹 ほのか／岩坪理江 広人／松野太紀 健二／石川大介 このは／川上ともこ 映美／森谷密 美星／水谷優子 鷲羽／小林優子 静香／山口由里子 健康女／日高奈留美 ディーキンス／鈴置洋孝 ヘイル／松本保典 ウー大佐／秋本羊介 神官／室園丈裕 ナレーター／園部啓一

## スタッフ

★エグゼクティブプロデューサー／臼井公久 三浦亨★プロデューサー／山下賢一 吉田勝★シナリオ／倉田英之  
★ゲームクリエイター／紅組団★ゲームディレクター／沢田史洋 吉實昌弘★ゲームコンテ／中島秀剛 豊田浩之 小野達也 佐藤康之 志賀郁雄 吉實昌弘★プログラム／沢田史洋★スクリプトオペレーター／鈴木宏康★サンプリングエンジニア／小池友博★ムービークリエイター／倉田孝博★CGマネージャー／中島秀剛★CGチーフ／豊田浩之★CGオペレーター／小野達也 佐藤康之 志賀郁雄★編集・デジタルエフェクト／あおき武★キャラクターデザイン／奥田淳★ゲストキャラクターデザイン・作画監督／古田誠★原画 牧野竜一 大和田直之 安彦守 小野学 大久保宏 伊東伸高 田口広一 柳沼和良 黒柳健二 桜井木ノ実★動画チェック／武井努★動画／斎藤剛 福井拓朗 片山義男 黒崎彰浩 甲木裕 及川啓 山内大輔 鈴木孝典 細田直人 秋葉奈美恵 玄馬宣彦 椎名剛弘 新井貴弘 日下部智津子 武井努 秋葉健児 浅井智栄 中屋了 高井彩子 佐々木世子也 今里恵子 岡崎洋美 高橋聡 田中真二★色指定／佐藤丈志★仕上／江口哲治 北村浩二 遠藤菜緒美 北村栄美子 阿部紀子 佐藤直子 鴻野明子 品地奈々絵 大内綾 鈴木依里 設楽希 箕輪綾美 伊東さき子 大西峰代 伊藤照美  
★美術監督／池田繁美★背景／アトリエ・ムサ 丸山由紀子 大久保修一 加藤正樹 大川真由美 篠崎英子 小倉隆博 矢島洋一 若松栄司★撮影／佐藤均 安原俊之 谷垣宏 山内正太 山本猛 太田和亨 阿部安彦 山崎正人★録音ディレクター／溝口綾★録音／市川修(タバック) 大石幸平(タクトスタジオ) 松本能紀(スリーエススタジオ)★効果／佐々木純一★音響制作／アーツプロ 寺尾桂子★販売促進／大貫敏弘 山下雅史★広報／多部田俊雄 本明律子 田中裕子★制作協力／パイオニアLDC 真木太郎 WAND★現像・テレシネIMAGICA★制作デスク／吉田悟★制作進行／青木英

## テーマ曲スタッフ

★プロデューサー&ディレクター／平松義行★ディレクター／福井健吾★エンジニア／佐藤浩之★アシスタントエンジニア／川本ゴン太 間庭由起子★レコーディング&ミックス／studioSAM TAIHEI Studio★制作／Suplex★制作協力／IKE Studio COMPANY AZA

## 取扱説明書

★編集／山下賢一 ★デザイン／土持 誠  
★セル原画／奥田淳(P1) 大和田直之(P3、P5、P12)

# NEC



## 本商品に関するお問い合わせ先

TEL:03-3293-7008(月～金13:00～18:00)

\*裏ワザや攻略法等にはお答えできませんのでご了承ください。

この商品は、(株)セガ・エンタープライゼスが SEGA SATURN 専用のソフトウェアとして、自社の登録商標 **SEGA** の使用を許諾したものです。

©AIC/PIONEER LDC・テレビ東京・SOFTX・万年社  
©1997 NEC Interchannel, Ltd

T-20110G



**NECインターチャネル株式会社**

〒101 東京都千代田区神田神保町1-2-5  
TEL:03-3293-7008