

COMPACT  
DISC

取扱説明書

MEGA-CD



# PRIZE FIGHTER

Prize Fighter

プライズ ファイター

Digital Pictures



SEGA™



このたびはMEGA-CD専用ソフト「プライズファイター」を  
お買い上げいただき、誠にありがとうございました。  
ゲームを始める前にこの取扱説明書をお読みいただきますと、  
より楽しく遊ぶことができます。

## C O N T E N T S

操作方法	4
ゲームの始め方	7
オプション画面	9
ゲーム画面の見方	15
遊び方	16
対戦相手の紹介	20
使用上のご注意	22



ひか しつ て さみ ま う  
控え室を出た君を待ち受けていたものは、レポーターのマイク、  
カメラのフラッシュ、観客の拍手、声援。否応なしに緊張感きんちょうかんは高たかまる……。

いちど あ たよ し ぶん こぶし  
一度リングに上がれば、頼れるものは自分の拳だけ。  
おうえん ひと し ぶん じ しん  
応援してくれる人のため、そして自分自身のために  
チャンピオンベルトをつかむまで戦い抜いていくしかない。

さみ まえ よこ き いまたたか な  
……ラウンドガールが君の前を横切る。今戦いのゴングが鳴る。



**PRIZE FIGHTER**  
プライズファイター



# 操作方法

このゲームは1人用です。メガドライブ本体のコントロール端子1に、コントロールパッドを接続してください。

## 各部分名称

方向ボタン



Xボタン

Yボタン

Zボタン

Cボタン

Bボタン

Aボタン

スタートボタン

## オープニングデモ画面

A～C、X～Zボタンまたはスタートボタンでデモ画面をスキップできます。  
ハイスコア・リストが表示されているときは、スタートボタンで対戦相手選択画面に変わります。

## 対戦相手選択画面

方向ボタンの左右で対戦相手を選び、スタートボタンで試合を始めます。

また、Cボタンでオプション画面に切り替わります。

※オプション画面での詳しい操作方は、オプション画面の説明をご覧ください  
(→P9)。



## ゲームプレイ中

基本は、Aボタンで左パンチ、Cボタンで右パンチを打ち、Bボタンで防御です。  
さらにA・Cボタンと方向ボタンの組み合わせで、以下のようにさまざまなパンチを打ち分けることができます。

なおゲーム中の操作方法は、オプション画面の「CONTROL CHANGES」で変更することができます (→P13)。

### ●ジャブ

左ジャブ Aボタン  
右ジャブ Cボタン



### ●頭部へのフック

左フック 方向ボタン上+Aボタン または Xボタン  
右フック 方向ボタン上+Cボタン または Zボタン



### ●ボディへのフック

左フック 方向ボタン左または右+Aボタン  
右フック 方向ボタン左または右+Cボタン



## ●アッパー

左アッパー ひだり 方向ボタン下 + Aボタン  
右アッパー みぎ 方向ボタン下 + Cボタン



## ●ブロック

両グローブでブロック りょう Bボタン または Yボタン  
左グローブでブロック ひだり 方向ボタン左 + Bボタン  
右グローブでブロック みぎ 方向ボタン右 + Bボタン



●ボブ (かがんで、相手のパンチを避ける)  
左ボブ ひだり 方向ボタン左  
右ボブ みぎ 方向ボタン右

ゲーム中は、スタートボタンでポーズ (一時停止) / ポーズ解除ができます。  
また、A~C、X~Zボタンでゲーム中のデモ画面をスキップすることができます。

※3ボタンのコントロールパッドでも操作できます。X・Y・Zボタンを使う代わりに、方向ボタン + A・B・Cボタンでゲーム中の操作を行ってください。



# ゲームの はじめ方

このゲームはディスク2枚組です。どちらのディスクからでも始めることができますので、対戦したい相手が収録されているディスクをセットしてゲームを始めてください。初めてプレイするときは、DISK 1のハニーボーイ・ヘルナンデスから試合を始めることをお勧めします。

ディスクの読み込みが終わると、オープニングデモが始まります。ここでしばらく待つと、対戦相手選択画面になります。A~C、X~Zボタンまたはスタートボタンを押すと、デモをスキップすることができます。

## 各ディスクの説明

このゲームでは、4人の選手と対戦することができます。それぞれ次のディスクに収録されています。

☆DISK 1に収録されている選手  
ハニーボーイ・ヘルナンデス  
メガ・ジョー・ファルコ

☆DISK 2に収録されている選手  
T. レックス・ホーキンス  
ニューク "ザ・デューク" ジョンソン

選手の強さ  
弱い  
↑  
↓  
強い

## ディスクの入れ換え方

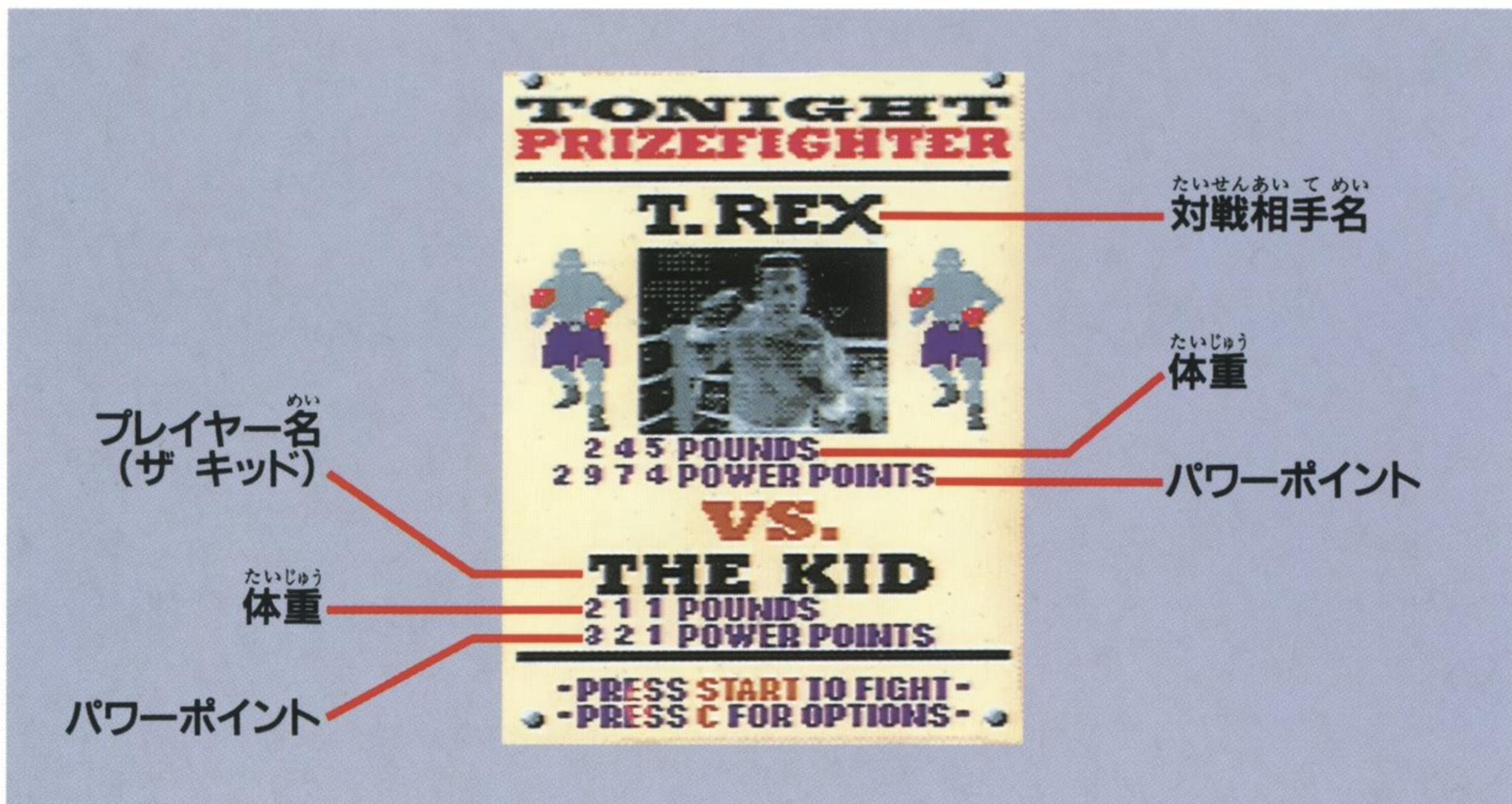
別のディスクに収録されている対戦相手を選んだ場合、右のような画面が表示されます。画面の指示に従い、ディスクを入れ換えて、スタートボタンを押してください。試合が始まります。





## 対戦相手て選択画面が面

方向ボタンの上下または左右で各選手のファイトカードが順番に表示されるので、対戦相手を選び、スタートボタンで決定してください。試合が始まります。



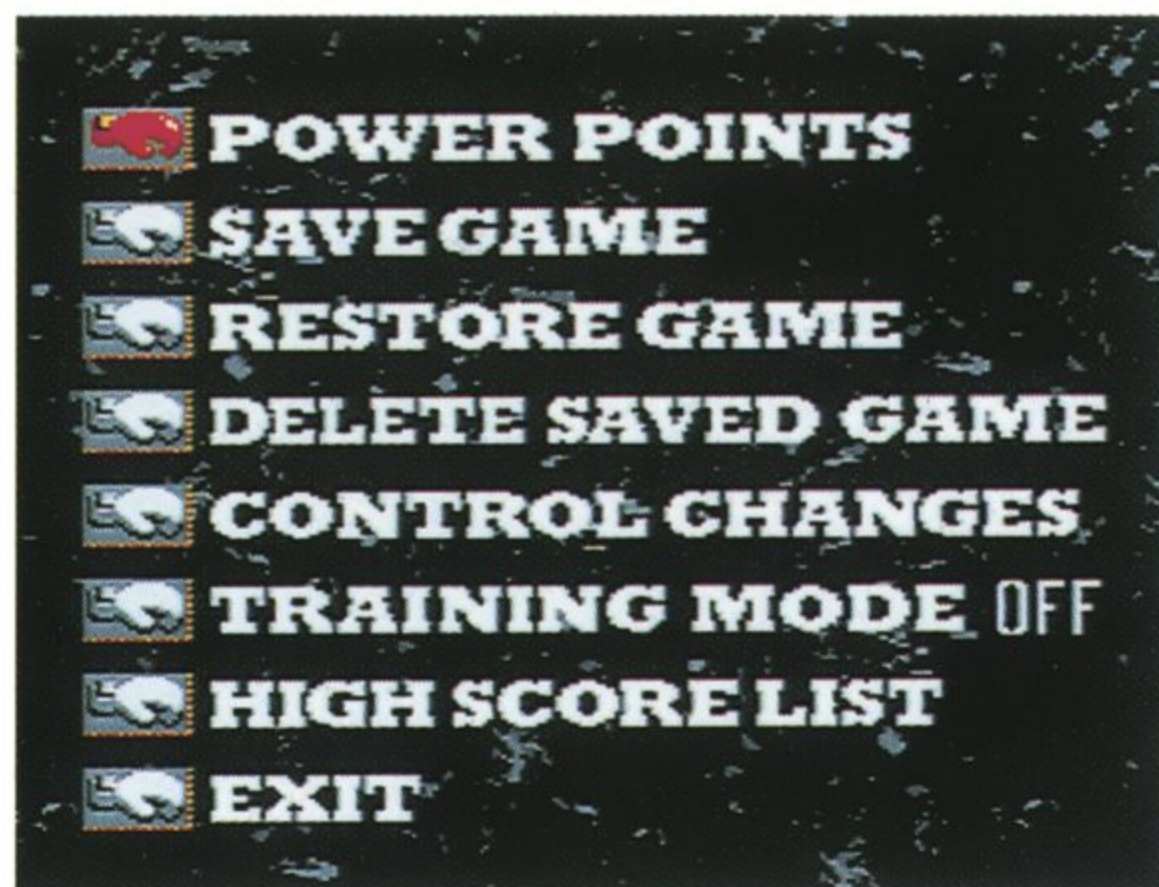
最初は、現ヘビー級チャンピオンのニューク "ザ・デューク" ジョンソンを除いた3人の中から自由に対戦相手を選ぶことができます。そして、その3人の中で一番強いT.レックス・ホーキンスを倒すと、ニューク "ザ・デューク" ジョンソンを選べるようになり、ヘビー級チャンピオンの座に挑戦することができます。



# オプション 画面

対戦相手選択画面でCボタンを押すと、オプション画面になります。ここでは、いろいろな設定を行うことができます。

方向ボタンの上下で項目を選択して、スタートボタンで決定してください。



## POWER POINTS

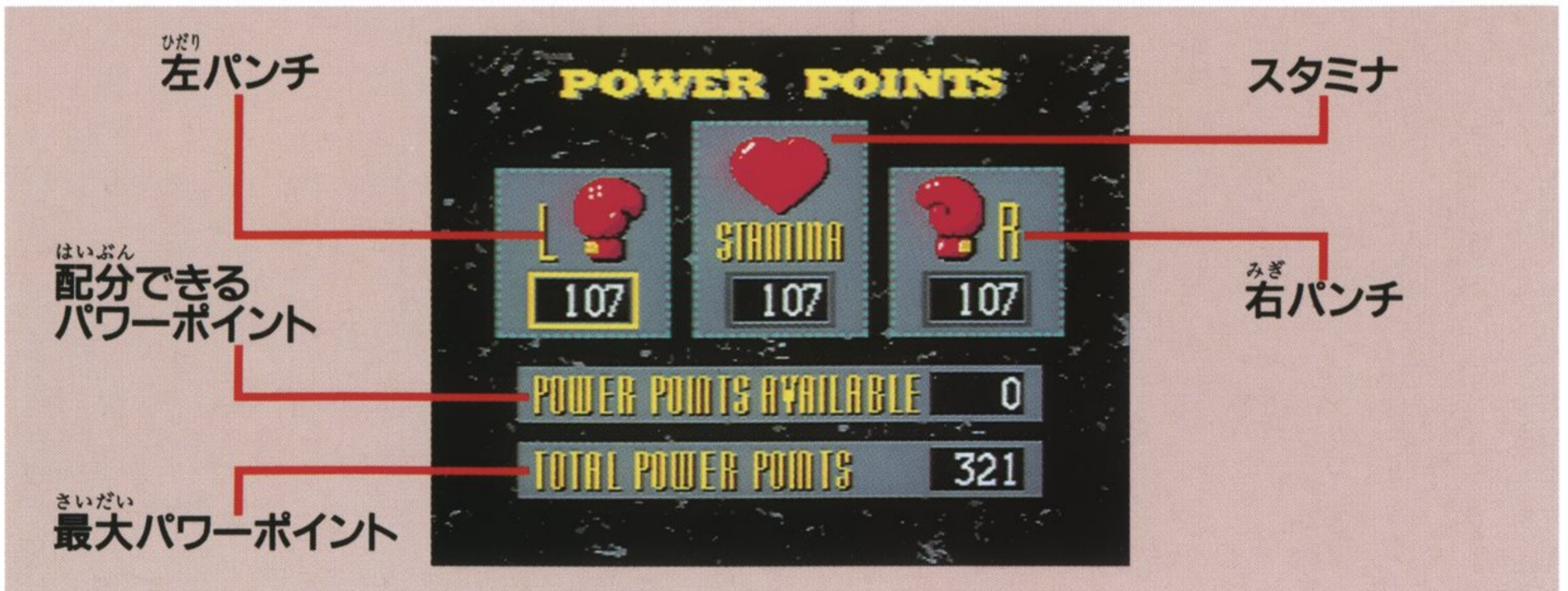
### 【パワーポイント】

選択すると、パワーポイントを配分するサブ画面に変わります。最初、選手は一定のパワーポイントを持っています。そして試合で対戦相手を倒すと、さらにパワーポイントを増やすことができます。

パワーポイントを右パンチ、左パンチ、スタミナに配分し、選手を強化していきましょう。ただし、どの項目にも、最大パワーポイントの半分以上を配分することはできません。

パワーポイントの配分が終わったら、スタートボタンでオプション画面に戻ります。





方向ボタンの左右で左パンチ、スタミナ、右パンチを選択して、方向ボタンの上下で数値を1ポイントずつ変更します。

また、Aボタン、Bボタン、Cボタンを押しながら方向ボタンの上下を押すと、それぞれ10ポイント、50ポイント、100ポイントずつ数値を変更することができます。

左右のパンチにパワーポイントを配分すると、それぞれのパンチで相手に与えるダメージが大きくなります。

スタミナにパワーポイントを配分すると、相手のパンチに対する耐久力が大きくなります。



# SAVE GAME

【ゲームの保存】

現在までのゲームの状況の

セーブ(保存)ができます。

セーブは、内蔵バックアップRAMに行います。

選択すると、ファイル名を登録するサブ画面に変わります。方向ボタンで文字を選択し、Aボタンで文字を決定してください。入力が終わったら、Cボタンを押してください。間違えた場合はBボタンで一文字ずつ文字を削除できます。



Cボタンを押すと「SAVE?」と表示されますので、セーブする場合はAボタン、セーブしない場合はBボタンを押してください。「GAME SAVED」と表示されたら、スタートボタンでオプション画面に戻ります。

**1** 内蔵バックアップRAMの空き容量が足りないときにセーブしようとする、  
「BACK UP ERROR」と表示されます。いらぬファイルを消去し、空き容  
量を確保してからセーブを行ってください (→P12)。

**2** 内蔵バックアップRAMの初期化をしていない場合、初期化してからゲーム  
を始めてください。初期化のしかたは、MEGA-CDの取扱説明書をご覧ください。

**3** このゲームは、バックアップRAMカートリッジ(別売)には、セーブできませ  
ん。ご注意ください。



## RESTORE GAME

【ゲームの再開】

以前にゲームをセーブしたところの  
続きから始めることができます。

選択すると、ファイル名が表示されるので、方向ボタンの  
上下で、続きをプレイしたいファイルを選び、Aボタンで  
決定します。ゲームの再開をしないでオプション画面に戻  
る場合は、Cボタンを押してください。

「GAME RESTORED」と表示されたら、スタートボ  
タンでオプション画面に戻ります。



## DELETE SAVE GAME

【保存してあるゲームの消去】

セーブしてあるゲームを  
消去することができます。

選択すると、ファイル名が表示されるので、消したいファ  
イルを方向ボタンの上下で選び、Aボタンで決定します。  
ファイルの消去をしないでオプション画面に戻る場合は、  
Cボタンを押してください。



Aボタンを押すと「DELETE?」と表示されますので、消去する場合はAボタン、  
しない場合はBボタンを押してください。

「GAME DELETED」と表示されたら、スタートボタンでオプション画面に戻り  
ます。



## CONTROL CHANGES

### 【ボタン操作変更】

ゲーム中のコントロールパッドの  
ボタン操作の変更ができます。

選択すると、接続しているコントロールパッドの種類と現在のボタン操作が表示されます。方向ボタンの左右で、ボタン操作の配置を変更できます。スタートボタンでオプション画面に戻ります。



## TRAINING MODE

### 【練習モード】

練習モードをONにすると、ゲーム中、画面の周囲に対戦相手のガードが開いた位置を示す矢印が表示されます。その矢印に従ったパンチで攻撃すれば、確実にパンチをヒットさせることができます。

「TRAINING MODE」にカーソルを合わせ、スタートボタンを押すことで、ON/OFFの切り替えができます。

なお、矢印が表示されるのは第1ラウンドのみで、第2ラウンド以降は表示されません。



ゲーム中に表示される矢印は、下記のパンチと対応しています。



## HIGH SCORE LIST

【ハイスコア・リスト】

パワーポイントが高い選手のリストが表示されます。ここに名前がのせられるようにがんばりましょう。スタートボタンでオプション画面に戻ります。

HIGH SCORE				
NAME	POW	WIN	LOSS	RO
1 KEVIN	6740	21	1	20
2 MURTHE DUKI	5312	20	0	18
3 STEVE	3234	16	1	16
4 T. BEX	2974	12	3	10
5 EMMETT	2111	17	19	1
6 MEGA JOE	1439	8	2	5
7 BUCK	1100	6	0	6
8 HONEYBOY	703	4	6	1
9 BEAM	450	6	4	2
10 CUYLER	420	4	7	4

## EXIT

【終了】

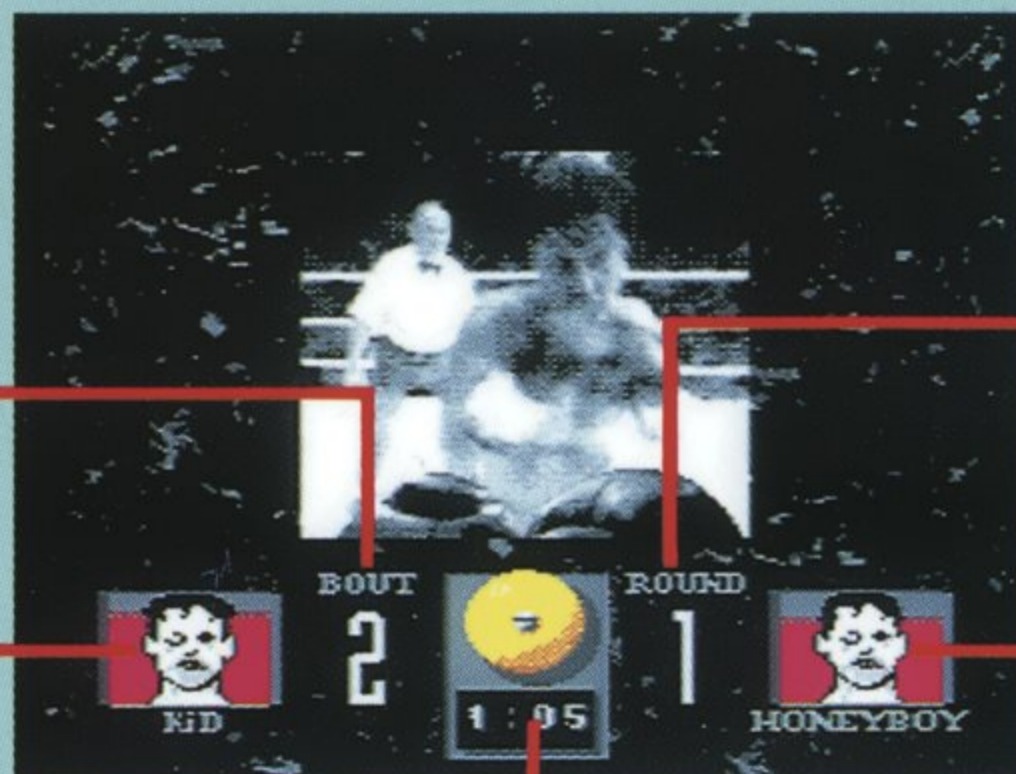
選択し、スタートボタンを押すと、オプション画面を終了し、対戦相手選択画面に戻ります。



がめん  
ゲーム画面  
みかた  
の見方

しあいすう  
試合数

ダメージ  
&スタミナ表示  
(プレイヤー側)



のこ じかん  
ラウンドの残り時間

げんざい  
現在のラウンド数

ダメージ  
&スタミナ表示  
(対戦相手側)

せんしゅのダメージ&スタミナ表示

せんしゅの受けたダメージが選手の表情で、また、スタミナが赤いゲージで表示されます。



ダメージを受けるに従って、目が黒く腫れたり、唇が切れたりして、表情が変わっていきます。同時に、スタミナが消耗していき、少しずつ赤いゲージが増えていきます。



## 遊び方

プレイヤーはザ・キッドとなって、4名の強者との試合を勝ち抜いてゆき、チャンピオンを目指します。  
試合では、相手のパンチをガードやボブで防ぎつつ、相手のガードが開いたところを狙って、パンチを打ち込んでください。相手のパンチを受けると、視界が揺れ動きます。  
自分のスタミナを温存して、的確に相手にパンチをヒットさせましょう。

## ルール

試合は、1ラウンド3分で3ラウンド行います。

途中でK.O.（ノックアウト）またはT.K.O.（テクニカルノックアウト）がなければ、3ラウンド終了後に判定がなされ、勝敗が決定します。



## K.O. (ノックアウト)

選手のスタミナを示す赤いゲージがいっぱいになると、選手はダウンし、カウントが数えられます。

10カウント以内に立ち上がることができない場合、K.O.負けになります。10カウント前に起きあがることができれば、スタミナが少し回復し、試合は続行します。しかし、その間に相手のスタミナも回復してしまいます。

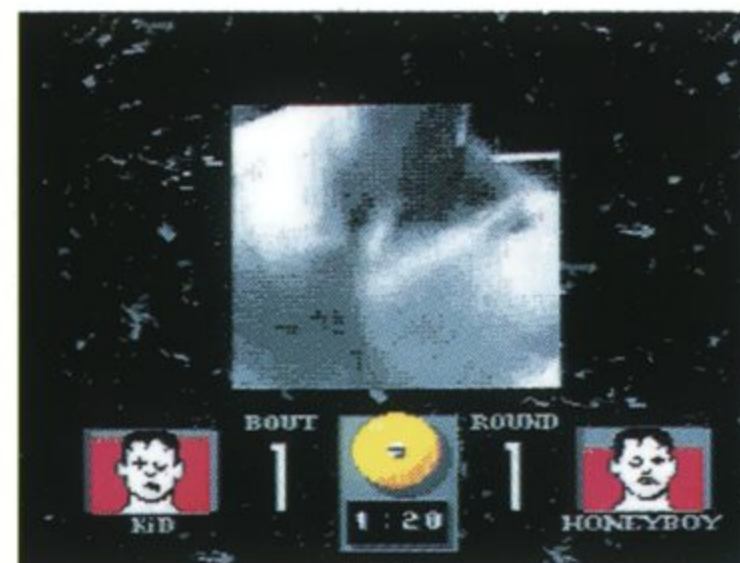


## T.K.O. (テクニカル ノックアウト)

1ラウンドで何度もダウンするなどして、レフェリーに試合続行が不可能と判断された場合、試合が止められて、T.K.O.負けになります。

## クリンチ

相手はあなたのパンチを防ぐためにときどきクリンチしてきます。そのときはパンチを打つことができず、レフェリーのブレイクの声に従い、相手が離れるのを待たなければなりません。



## 試合終了

試合が終わると、試合結果が表示されます。同時に今までの戦績もわかります。

	プレイヤー側 THE KID	対戦相手側 HONEYBOY
総パンチ数	217	PUNCHES THROWN 135
有効打数	36	PUNCHES LANDED 58
確率(有効打数/総パンチ数)	16	% OF HITS 42
獲得したパワーポイント	197	POWER POINTS EARNED
総パワーポイント	518	TOTAL POWER POINTS 703
	1	WINS 5
	1	LOSSES 7
	1	KO's 2

勝ち数  
負け数  
KO勝ちの回数



## 試合終了後

試合結果表示後、スタートボタンを押すと、ハイスコアリストが表示され、さらにスタートボタンを押すと、対戦相手選択画面に戻ります。ここで対戦相手を選択して、次の試合にのぞみましょう。

## パワーポイント の獲得

試合に勝つと、パワーポイントを獲得できます。この場合、より強い相手に勝つほど多くのパワーポイントを獲得できます。

獲得したパワーポイントは、自動的に左右のパンチとスタミナに割り振られますが、次の試合前に、オプション画面の「POWER POINTS」で、パワーポイントを左右のパンチ、スタミナに再配分し、試合に備えるといいでしょう(→P9)。  
また、試合に負けた場合も、再挑戦する前にパワーポイントの配分を見直してみるといいかもしれません。





## ハイスコア 登録

パワーポイントの<sup>たか</sup>高い<sup>せんしゅ</sup>選手は、<sup>かく</sup>各  
試合<sup>し</sup>終了<sup>あいしゅうりょう</sup>後、<sup>ご</sup>タイトル<sup>が</sup>デモ<sup>めん</sup>画面、  
オプション<sup>が</sup>画面<sup>めん</sup>で表示<sup>ひょうじ</sup>されるハイスコア・リストに  
自分<sup>じぶん</sup>の名前<sup>なまえ</sup>を登録<sup>とうろく</sup>することができます。

名前<sup>なまえ</sup>入力<sup>にゅうりょく</sup>画面<sup>が</sup>表示<sup>ひょうじ</sup>されたら、<sup>ほうこう</sup>方向<sup>も</sup>ボタン<sup>じ</sup>で文字<sup>も</sup>を  
選択<sup>せんたく</sup>し、<sup>お</sup>Aボタン<sup>け</sup>で文字<sup>け</sup>を決定<sup>てい</sup>してください。<sup>にゅうりょく</sup>入力  
が<sup>お</sup>終わ<sup>お</sup>ったら、<sup>お</sup>Cボタン<sup>ま</sup>を押<sup>ち</sup>してください。<sup>まちが</sup>間違<sup>まちが</sup>え  
た<sup>ば</sup>場合は<sup>あい</sup>Bボタン<sup>ひと</sup>で一<sup>も</sup>文字<sup>も</sup>ずつ<sup>も</sup>文字<sup>も</sup>を削除<sup>さくじょ</sup>できます。

### HIGH SCORE

NAME	POW	WIN	LOSS	NO'S
1 KEVIN	6740	21	1	20
2 NURETHEDUKE	5312	20	0	18
3 STEVE	3234	16	1	16
4 T. REX	2974	12	3	10
5 EMMETT	2111	17	19	1
6 MEGA JOE	1439	8	2	5
7 BUCK	1100	6	0	6
8 HONEYBOY	703	4	6	1
9 BEAN	450	6	4	2
10 CUYLER	420	4	7	4

### ENTER YOUR NAME

ABCDEFGHIJ  
 KLMNOPQRST  
 UVWXYZ \_ . -  
 0 1 2 3 4 5 6 7 8 9  
 SEGA \_\_\_\_\_  
 NAME  
 6 6 9      2      1      2  
 POW      WINS      LOSSES      NO'S  
 A=ADD C=DELETE C=DONE

## ゲーム オーバー

試合<sup>し</sup>に<sup>あい</sup>3回<sup>か</sup>連続<sup>れんぞく</sup>して<sup>ま</sup>K.O.負け<sup>ま</sup>す  
ると、<sup>し</sup>試合<sup>あい</sup>ができ<sup>あ</sup>なくなり、<sup>ま</sup>ゲーム  
オーバー<sup>ま</sup>になります。  
ゲームオーバー<sup>ひょうじ</sup>の表示<sup>とき</sup>の時に<sup>お</sup>スタート<sup>お</sup>ボタン<sup>もど</sup>を押<sup>お</sup>す  
と、CAST<sup>ひょうじ</sup>の表示<sup>ご</sup>後、<sup>が</sup>オープニング<sup>めん</sup>デモ<sup>もど</sup>画面<sup>もど</sup>に戻<sup>もど</sup>  
り、<sup>さいしょ</sup>最初<sup>はじ</sup>からゲーム<sup>はじ</sup>が始<sup>はじ</sup>まります。

### GAME OVER

#### RING NEWS

KID LOSES  
 3 KO'S IN A ROW

POWER:	321
WINS:	0
LOSSES:	3
KO'S:	0

PRESS START TO CONTINUE



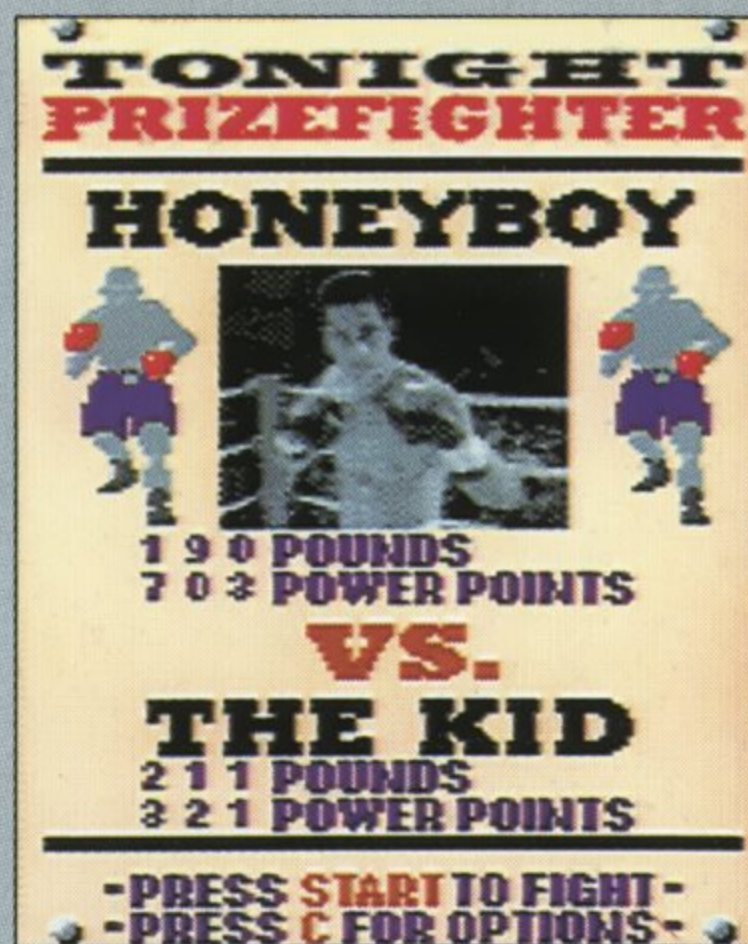
たい せん あい て  
**対戦相手**  
 しょう かい  
**の紹介**

**ハニーボーイ・ヘルナンデス**

**Honeyboy Hernandez**

**190lbs/703パワーポイント**

まだ若い選手で、経験不足です。ときどきガードが甘くなりますので、そこを狙いましょう。初戦の相手にはうってつけの選手です。



**メガ・ジョー・ファルコ**

**Mega Joe Falco**

**209lbs/1439パワーポイント**

「強打の帝王」の異名を持つサウスポーの選手です。試合中つねに冷静で正確な動きをします。

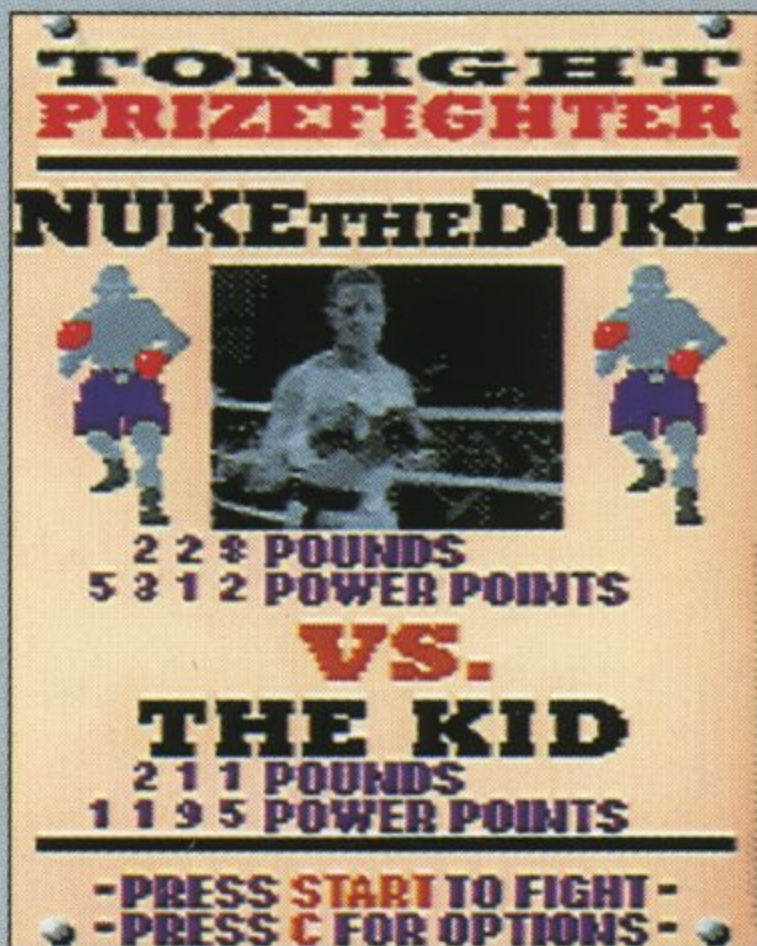
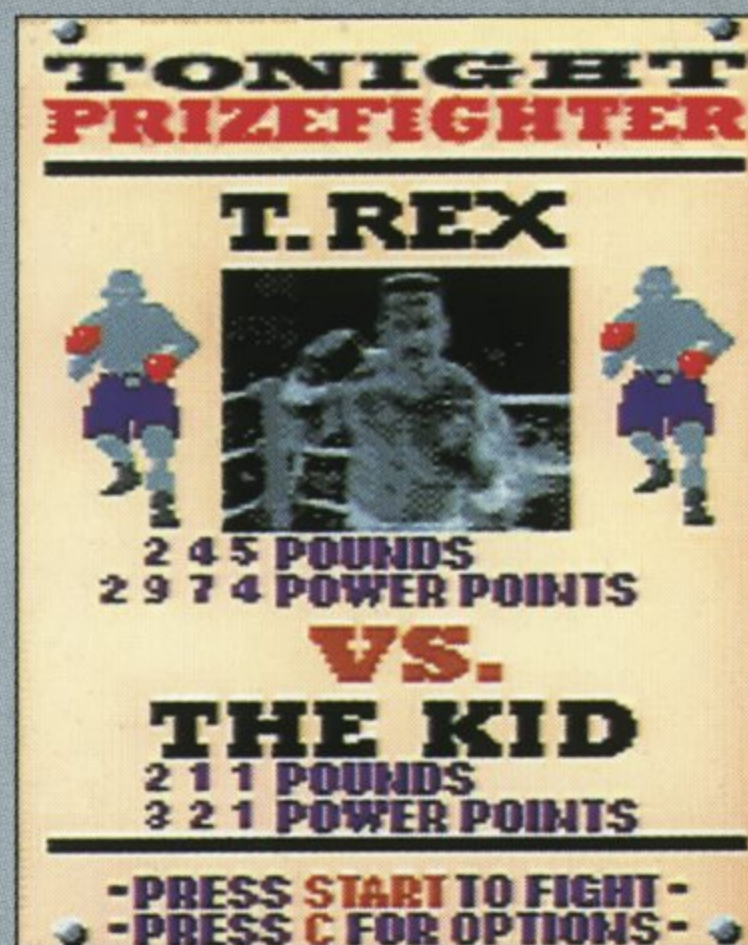


## T.レックス・ホーキンス

T.Rex Hawkins

245lbs / 2974パワーポイント

恐竜の名を持つタフな選手です。パワーが前の2人より段違いにあり、自分のパワーも十分に上げて挑まないと、重いパンチではじき飛ばされてしまいます。



## ニュークザ・デューク・ジョンソン

Nuke "The Duke" Johnson

228lbs / 5312パワーポイント

現ヘビー級チャンピオン。彼に挑戦するには、T.レックス・ホーキンスを倒さなければなりません。彼を倒し、ヘビー級チャンピオンの座を手に入れましょう。



# MEGA-CD ディスク使用上のご注意

## ●キズつけないで

ディスクにキズをつけないよう、扱いには注意してください。また、ディスクを曲げたりセンター孔を大きくしないでください。

## ●文字を書いてもダメ

レーベル面に文字を書いたり、シールなどを貼らないでください。

## ●保管場所に注意して

プレイ後は元のケースに入れ、高温・高湿のところを避けて保管してください。

## ●ゲームで遊ぶときは

ゲームで遊ぶときは、部屋を明るくし、なるべくテレビ画面から離れてください。また、健康のため、1時間ごとに10～20分の休憩をとり、疲れているときや睡眠不足でのプレイは避けてください。

## ●汚れを拭くときは

レンズクリーニングなどに使うやわらかい布で、中心部から外周部に向かって放射状に軽く拭き取ってください。なお、シンナーやベンジンなどは使わないでください。

## ●健康上のご注意

ごくまれに強い光の刺激や点滅、テレビ画面などを見ていて、一時的に筋肉のけいれん・意識の喪失等の症状を起こす人がいます。こうした経験のある方は、ゲームで遊ぶ前に必ず医師と相談してください。また、ゲーム中にこのような症状が起きたときは、すぐにゲームをやめ、医師の診察を受けてください。

MEGA-CD ディスクは、メガCD専用のゲームソフトです。普通のCDプレイヤーで使用すると、ヘッドホンやスピーカーなどを破損する恐れがありますので、絶対に使用しないでください。

メガドライブをプロジェクションテレビ(スクリーン投影方式のテレビ)に接続すると、残像光量による画面焼けが生じる可能性があるため、接続しないでください。

- ★このディスクを無断で複製することおよび賃貸業に使用することを禁じます。
- ★MEGA-CD本体の取扱説明書もあわせてご覧ください。

MEGA-CD  
プレイヤー



しんさく  
新作ゲームソフトの案内や楽しい情報を、ジャンジャンお知らせします。

てんわ  
電話で

セガ ジョイジョイテレフォン

ファックス  
FAXで

セガ ファックスクラブ

さつ ぼろ  
札幌  
せん だい  
仙台  
とう きょう  
東京  
なご や  
名古屋  
おお さか  
大阪  
ひろ しま  
広島  
ふく おか  
福岡

011-842-8181  
022-285-8181  
03-3743-8181  
052-704-8181  
06-333-8181  
082-292-8181  
092-521-8181



とう きょう  
東京 03-5950-7790  
おお さか  
大阪 06-948-0606

- 1 ファックスの受話器を使ってコール。
- 2 音声ガイダンスにしたがってボタンを押せば、ほしい情報がファックスで送信されます。

\* プッシュ回線またはトーン切り替えのあるダイヤル回線をお使いください。

ばんごう たし ただ  
番号をよく確かめて、正しくかけてください。

株式  
会社 **セガ・エンタープライゼス**

本 社 〒144 東京都大田区羽田1-2-12

お問い合わせ先

お客様相談センター フリーダイヤル ☎0120-012235

受付時間 月～金 10:00～17:00 (除く祝日)

★MEGA-CD は修理できません。何か支障がございましたら、  
お客様相談センターまでお問い合わせください。

禁無断転載

Patents: U.S. Nos. 4,442,486/4,454,594/4,462,076; Europe No. 80244; Canada Nos. 1,183,276/1,082,351;  
Hong Kong No. 88-4302; Germany No. 2,609,826; Singapore No. 88-155; U.K. No. 1,535,999;  
France No. 1,607,029; Japan No. 1,632,396





# PRIZE FIGHTER



この取扱説明書は  
エコマーク認定の  
再生紙を使用して  
います。

**G-6037**

672-1903

©SEGA 1994,1995 Portions ©1993 Digital Pictures,Inc.

株式  
会社

**セガ・エンタープライゼス**