



Dreamcast.

LACK OF LOVE



ドリームキャスト専用ソフトのご使用前に

保護者の方へ

小さなお子さまがご使用になる場合は、必ず保護者の方が一緒に読んで説明してあげてください。

注意

- このソフトを使用するときは、部屋を明るくし、目に負担が掛からないようテレビ画面から十分に離れてください。また、健康のため、1時間ごとに10～20分の休憩をとり、疲れているときや睡眠不足での使用はおやめください。長時間の使用またはテレビ画面に近づいて使用すると、視力低下の原因となります。
- ごくまれに、強い光の刺激や点滅、テレビ画面などを見ていて、一時的に筋肉のけいれん・意識の喪失等の症状を起こす人がいます。こうした経験のある方は、このソフトを使用する前に必ず医師と相談してください。また、使用中にこのような症状が起きたときは、すぐに使用をやめ、医師の診察を受けてください。
- ディスクは回転が完全に止まってから取り出してください。回転中のディスクに触ると、ケガやディスクの損傷の原因となります。
- このディスクは、ドリームキャスト専用です。オーディオ用のCDプレイヤーで使用すると、大音量によって耳に障害を被る恐れがありますので、絶対に使用しないでください。

使用上のご注意

- ディスクの両面ともキズ、汚れや指紋等をつけないよう、扱いには注意してください。また、ディスクを曲げたりセンター孔を大きくしないでください。
- ひび割れ、変形、破損したものを接着剤等で補修したディスクは誤作動や故障の原因になりますので、絶対に使用しないでください。
- ディスクの両面とも文字を書いたり、シール等を貼らないでください。
- 使用後は元のケースに入れ、高温・高湿になる場所を避けて保管してください。
- 汚れを拭くときは、レンズクリーニング等に使うやわらかい布で、中心部から外周部に向かって放射状に軽く拭き取ってください。なお、シンナーやベンジン等は使わないでください。
- このディスクを一般のCDプレイヤー等で使用すると、機器の故障やスピーカー等を破損する原因になりますので、絶対に使用しないでください。
- ドリームキャスト本体およびご使用になる周辺機器の取扱説明書等も必ずあわせてご覧ください。
- ソフトによってはファイルの保存等にメモリーカード(ビジュアルメモリ[別売])が必要になる場合があります。詳しくは各ソフトの取扱説明書をご覧ください。

エル・オー・エル



ストーリー

6 p.



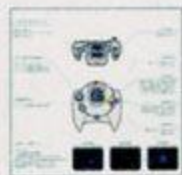
モクテキ

8 p.



ヘンタイ

9 p.



ソウサセツメイ

10 p.





■ ■ 遠い星で 。人類移住計画 L.O.L. プロジェクトにより、
惑星開発ロボット「HALUMI」が宇宙へ打ち上げられた。

HALUMI はニンゲンが居住可能な星を求めさまよい
そして遂にその星を見つける。

星に降り立った HALUMI はプログラム通りに、
やがて来るだろうニンゲン受け入れのため、
独り開発を進めるのだが 。

■ ■ このゲームのモクテキは「生きつづける」こと。生きつづ
け、新しい世界を体験していくなかで、やがて浮き彫りに
なる物語。そこにはあなたは 何を見出すのでしょうか？

ヘンタイ



■ ■ プレイヤーキャラクターのライフは反応したコスモストーン
の音と光りを浴びるとヘンタイする習性があります。

ソウサセツメイ

Rトリガー

使用しません。

Lトリガー

使用しません。

アナログ方向キー

プレイヤーキャラクター
「ライフ」の移動に使用します。
カーソルの移動に使用します。

Yボタン

おしっこに使用します。
(マーキング)

方向ボタン

カーソルの移動に使用します。

Xボタン

挨拶に使用します。動物に挨拶
すると 挨拶を返してもらえま
す。挨拶を返してもらえると、ラ
イフポイントが少し回復します。

Bボタン

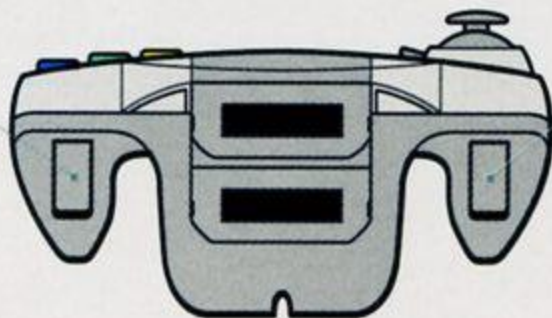
眠るのに使用します。眠ると
(空腹時以外)ライフポイントが
早く回復します。

スタートボタン

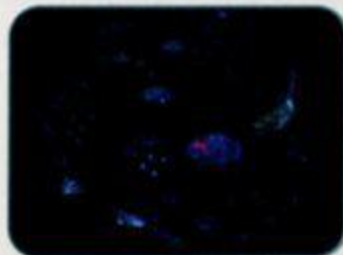
メニューは
全体地図・操作説明
仲間動物の順でスクロールされます。
後半のマップでは全体地図が表示されません。
また、仲間動物のいないマップでは、
仲間動物メニューが表示されません。

Aボタン

攻撃、食べる 吠えるのに
使用します。



・全体地図



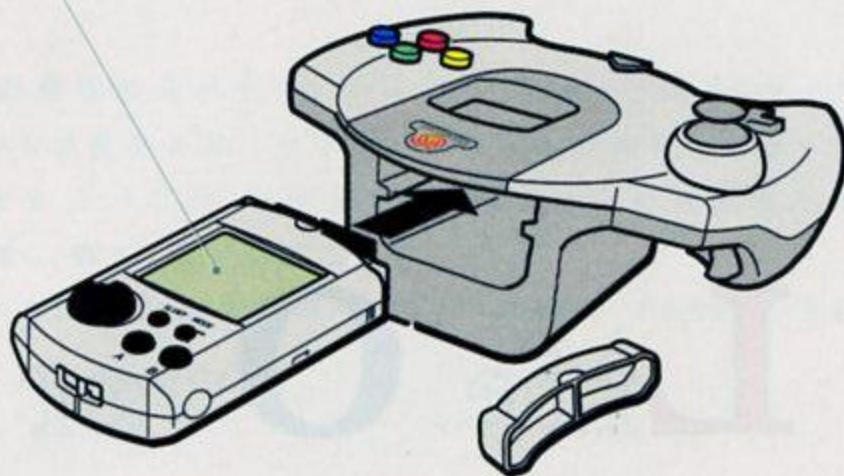
・操作説明



・仲間動物



メモリーカード



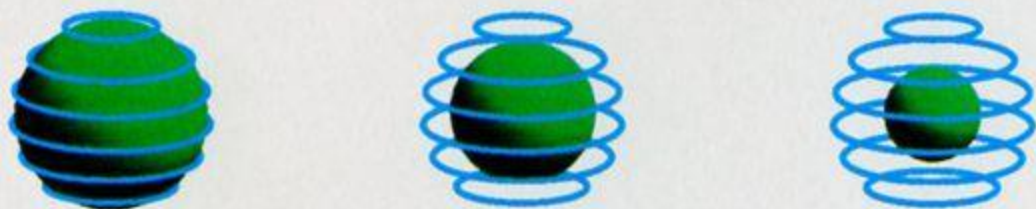
- メモリーカード使用上の注意——セーブ/ロード中は、本体の電源を切ったり、メモリーカード等の拡張ユニット、およびコントローラの抜き差しを行わないでください。
- コントローラ使用上の注意——本体の電源を入れるときに、アナログ方向キーおよびL/Rトリガーを動かさないでください。キーやトリガーを動かすとポジションの調整が正しく行われず、誤作動の原因となります。
- 操作説明について——本ソフトは、1人用です。本体の電源を入れる前に、コントローラなどの対応周辺機器をDreamCast本体のコントロールポートに接続してください。また、ゲーム中に、A+B+X+Yボタンを同時に押した状態でスタートボタンを押すと、リセットされ、タイトル画面に戻ります。——対応していないコントローラでの動作は保証されません。



Life Over

- 画面左上に表示されたライフポイントが0になればライフオーバー(=死)となります。ライフは時間経過と共に回復しますが 空腹では回復しません。

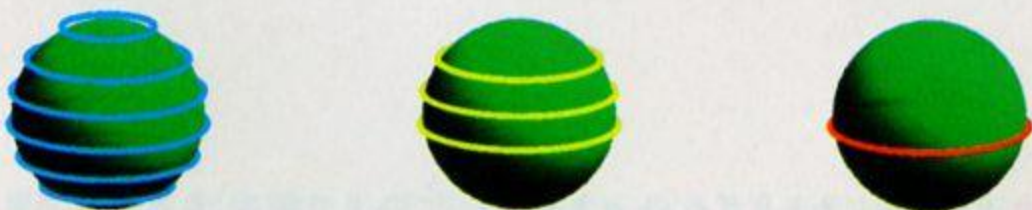
ライフポイント



- 中央の緑色の玉がライフポイント（生命力）です。ライフポイントは攻撃を受けたり、ハラグアイが空腹のとき減っていきます。ハラグアイが規定値以上のときは時間経過と共に回復し、眠ると早く回復します。

※ ダメージ（攻撃）を受けたとき玉の色が赤くなり、一瞬輪のサイズが大きくなります。

ハラグアイ



- ライフポイントにかかった輪がハラグアイを表します。輪が下から上へと上昇しているときは、それほど空腹ではありませんが輪が上から下へと下降しているときは、空腹の状態です。空腹は、動物や植物を食べることで回復します。

※ 満腹から空腹になるに従い輪の数が少なくなり、色も青から黄、赤、へと変化します。

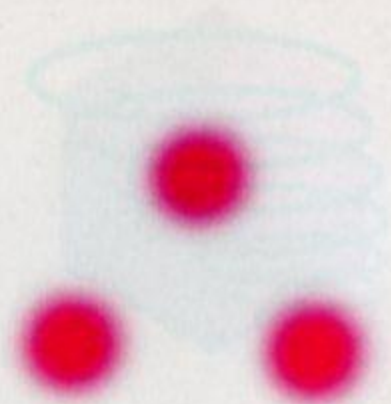
セーブポイント



- ■ ゲーム中にセーブポイントがあります。この上で眠る（Bボタン）と、ファイルをセーブすることが可能です。



■ ■ 動物の何種類かと、ナカマになることができます。ナカマになる方法は動物によって様々なので、メニューの動物の名前をヒントに、じっくり様子をうかがってください。ナカマになった動物は、攻撃をしてこなくなります。こちらが攻撃を加えるとナカマ状態が解除されます。ナカマになると、コスモボールを貰うことができます。



■画面右上で回転しているのがコスモボールです。コスモボールは、動物とナカマになるともらうことができます。



■地下エネルギーが結晶化したものです。コスモボールを
投げ入れると 反応して光りと音を發します。

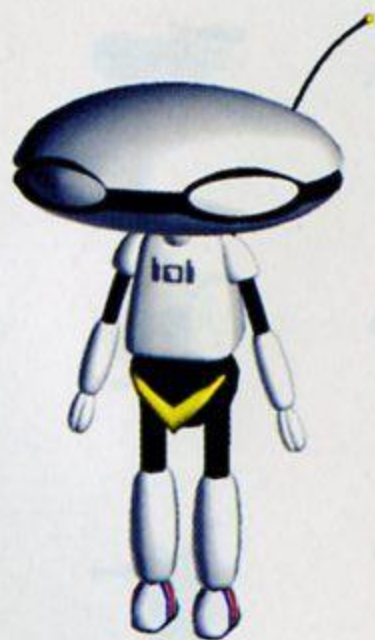
シュジンコウ

ライフ



SHUNJI KAWANO / ILLUSTRATION

HALUMI







www.lack-of-love.com

坂本龍一

*New Album「L O L」(Lack of Love)

2000 11 8 ON SALE

※全曲、音下ろし

ユーザーサポート

このゲームの内容・ヒントについての、電話、手紙などの質問には、一切お答えできません。また、この製品に関して不明な点がございましたら下記までお問い合わせください。

株式会社アスキー ゲーム ユーザーサポート係

TEL 03-5351-8499 または 03-5433-7152
(土・日・祝日を除く11:00~17:00)

アスキー エンタテインメント ホームページ

<http://ascirocket.com/>

このソフトウェアならびに取扱説明書を賃貸業に使用することを禁じます。また、このソフトウェアならびに取扱説明書の全部または一部を個人的に使用する場合を除き、株式会社アスキーおよび権利保持者の文書による承認を得ずに、いかなる方法においても無断で複写、複製することを禁じます。

株式会社アスキー 〒151-8024 東京都渋谷区代々木4-33-10

©2000 ASCII Corp/LOVEDELIC ©2000 RYUICHI SAKAMOTO