

修羅の門



取扱説明書

SEGA



このたびはメガドライブカートリッジ「しゅらもん修羅の門」を
 おか買あいあげいただき、まこと誠にありがとうございました。
 ゲームを始める前にこの取扱説明書をお読みいただき
 ますと、よりたの楽あそしく遊ぶことができます。



もく し
目次

とうじょうじんぶつ
 登場人物 ~~~~~ 4

そうさほうほう
 操作方法 ~~~~~ 10

はじめかた
 始め方 ~~~~~ 11

しあいすすかた
 試合の進め方 ~~~~~ 14

わざしゅるい
 技の種類 ~~~~~ 16

しようじょうちゅうい
 使用上のご注意 ~ 22



修羅の門



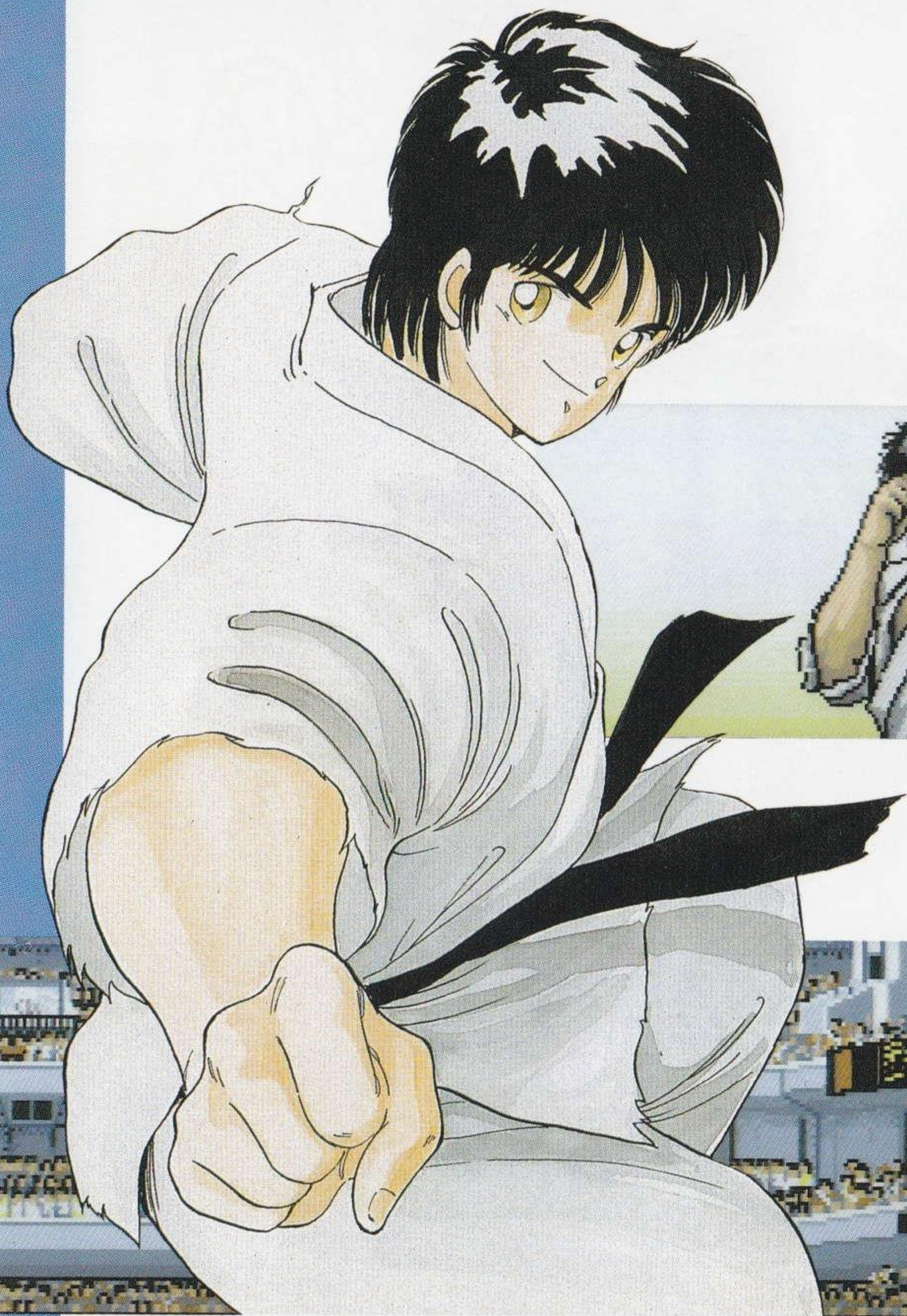
むつえんめいりゅう
陸奥圓明流は

きじんつか あしゅら わざ
鬼神の使う……阿修羅の技

せんねん れきし
千年の歴史に

はいぼく にじ
敗北の二字は……ない

とう じょう じん ぶつ
登場人物



む っ っ く も
陸奥九十九

謎丸 ぶじゆつ む っ えんめいりゆう けい
幻の武術・陸奥圓明流の継
しょうしゃ そこし も
承者。底知れぬパワーを持
っている。神武館で出くわ
した道場やぶりの男・毅場
ひであき いっしゅう おとこ き ぼ
秀明を一蹴する。

修羅の門



りゅうぞう じ てつ しん
龍造寺徹心

しんぶ かんかんちよう いぶしん よ
 神武館館長。"生ける武神"と呼ばれる実
 せんから てかい そうすい
 戦空手界の総帥。



りゅうぞう じ まい こ
龍造寺舞子

てつしん まごむすめ つくも こうい も
 徹心の孫娘。九十九に好意を持っている。



むつ しんげん
陸奥真玄

つくも そふ むつ えんめいりゅう
 九十九の祖父で、陸奥圓明流の
 でんしょうしゃ ゆうじん てつしん
 伝承者。友人である徹心のもと
 つくも
 に九十九をあずける。



きむらし どういん
木村指導員

しんぶかんからて
(神武館空手)

しんぶかん じつりよくしゃ どうじょう
神武館の実力者。道場やぶり
たお つくも てきい いだ
を倒した九十九に敵意を抱く。



ますはたたいし
増畑大志

しんぶかんからて
(神武館空手)

ぜんねん ぜん にほんせんしゅけん いきた
前年の全日本選手権3位。"北
じゅうせんしゃ いみょう も
の重戦車、の異名を持つ。



修羅の門



いずみ とし ひこ
泉 敏彦
 しんぶ かんから て
 (神武館空手)

てんせい
 天性のバネとスピードを生かし
 くうちゅう さつぽう つか て ちょうじん
 た空中殺法の遣い手で、「鳥人」
 よ
 と呼ばれる。



じんらい こういち
陣 雷浩一
 しんぶ かんから て
 (神武館空手)

おに な
 ローキックの鬼。またの名を
 “ハリケーンソルジャー”と
 せつきんわぎ とくい
 いう。接近技が得意。



かい どう あきら
海堂 晃
 しんぶ かんから て
 (神武館空手)

しんぶ かん てんさい
 神武館のナンバーワン。天才と
 よ 呼ばれ、華麗な組み手を見せる。
 ひっさつわぎ そうりゅうきゃく
 必殺技は双龍脚。



たけ み なお と
竹海直人

(キックボクシング)

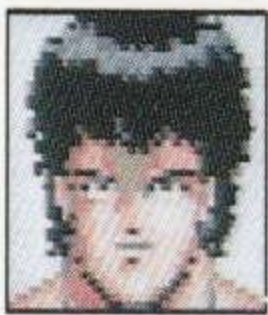
勝負しょうぶにかける執念しゅうねんから“キックボクシング界かいの宮本武蔵みやもとむさし”と呼ばれる。近づくちかとヒジ打ちうやヒザ蹴りげを仕掛しかけてくる。



は や ま さとる
羽山 悟

(シュートボクシング)

次代じだいのシュートの星ほし。グローブしょうぶをはずして勝負しょうぶに臨のぞむ。パンチとくいを得意うごとし、動きはやも速い。



ひ だ たか あき
飛田高明

(プロレス)

真日本しんにほんプロレスをクビになってもつくもたか九十九と戦うことを選えらんだ男おとこ。必ひっ殺技さつわざは、頭越あたまごしに後方こうほうへ投げ飛なばすフ・スープレックスなど。



修羅の門



かた やま う きょう
片山右京
き どう ぐん から て
(鬼道館空手)

べつめい こおり きこうし みき たつ
 別名“氷の貴公子”。見切りの達
 じん えんめいりゅう わざ
 人で、圓明流の技さえもかわし
 ちようえつ は かいりよく ひつ
 てしまう。超越した破壊力の必
 さつわざ も
 殺技を持つというが……)

いしゆかくとう ぎ せんしゆけん じゆうばん
 異種格闘技選手権の終盤になって、
 その存在が脅威となる。流派、所属
 ふめい
 とともに不明。



操作方法

このゲームは1人用です。本体のコントロール端子1にコントロールパッドを接続してください。

スタートボタン (スキップ)

- ・ゲームスタート
- ・ビジュアルシーンをとばす

方向ボタン

- ・技などを選ぶ
- ・九九を動かし、間合いをとる



Aボタン (早送り)

- ・試合中のビジュアルシーンを早送りする

Bボタン (取り消し)

- ・選んだ技などを取り消す

Cボタン (決定)

- ・選んだ技などを決定する
- ・試合中にウィンドウを出す

☆ボタン操作はOPTIONS (12ページ)で変更できます。

はじめ方

修羅の門

■タイトル画面が表示されたあと、しばらくするとオープニングのビジュアルシーンが始まります。



■タイトル画面のときにスタートボタンを押すと、次の表示になります。方向ボタンで選び、スタートボタンで決定してください。



→ START — ゲームを始める
OPTIONS — ボタン操作などを変更する (12ページ)

■STARTを選ぶと、次の表示になります。方向ボタンで選び、Cボタンまたはスタートボタンで決定してください。



→ START — 1 試合目から始める
PASSWORD — 前回の続きから始める (13ページ)

■OPTIONS (オプションズ)

サウンドを聞いたり、ボタン操作を
変更できます。

方向ボタンの上下で選び、左右でその
内容を変更してください。



PCMサウンド／音楽と効果音

No.を選んでCボタンを押すと、サウンドが聞けます。

コントロール

スタートボタンおよびA～Cボタンの操作を変更できます。

EXIT

タイトル画面にもどります。Cボタンを押してください。

☆スタートボタンを押せば、いつでもタイトル画面にもどります。

修羅の門

■PASSWORD (パスワード)

パスワードを入力すると、前回の続きから始めることができます。

(パスワードは、試合が終わったあと、赤い文字で表示されます。)



【入力のしかた】

1. 方向ボタンで文字を選び、Cボタンを押します。
 - ・選んだ文字を取り消すときは、Bボタンを押します。
 - ・スペースをあけるときは、Aボタンを押します。
2. 入力したら、スタートボタンを押すか、ENDを選びCボタンを押します。

☆ 「...」 やスペース (文字と文字の間) なども正確に入力してください。

試合の進め方

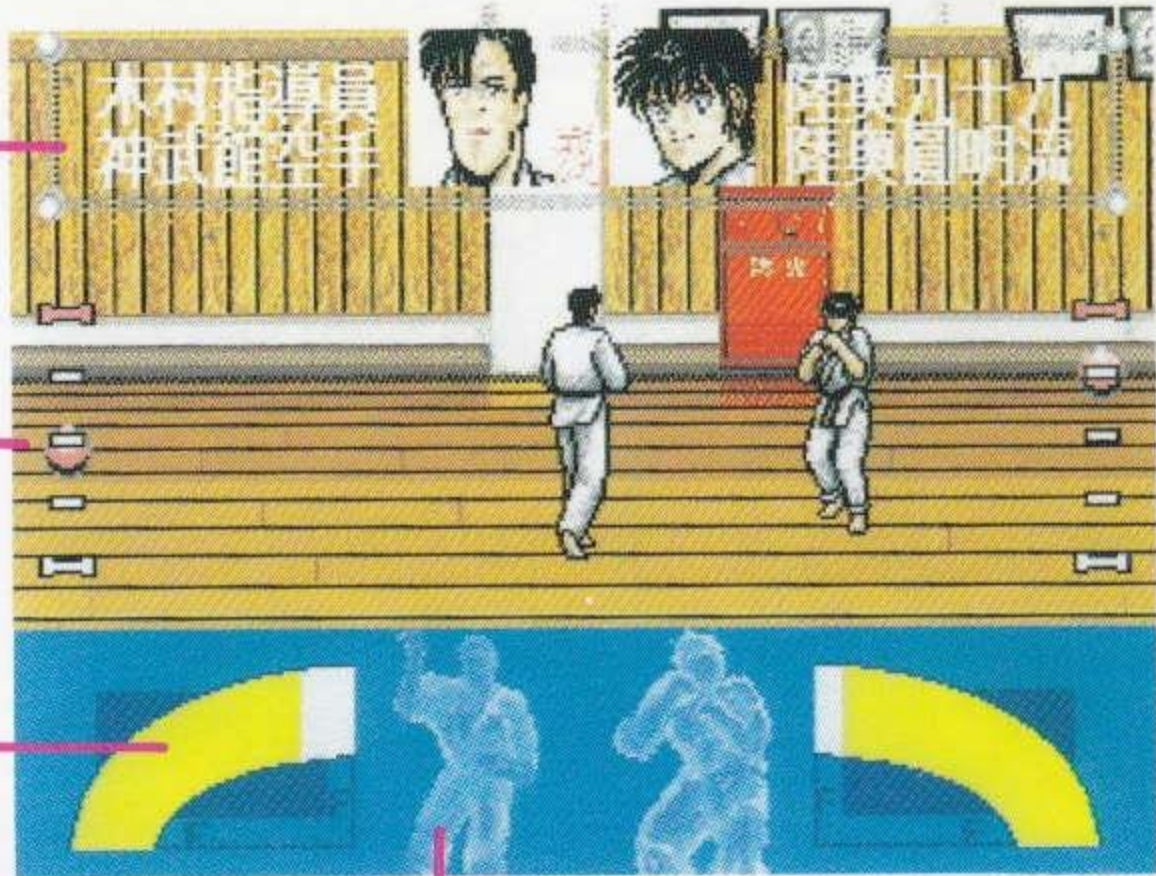
敵の弱点や決め技などを考えながら、使う技を決め、試合を進めていきます。

☆おもな技の種類は16ページを見てください。



画面の見方

①



②

③

④

① 敵の名前・流派

② 気合いメーター

球が上にいくほど気合いがたまり、技の威力が増す。

気合いがたまらないと使えない技もある。

③ 本気メーター

本気になるにつれて色が変わり、大技が使えるようになる。

④ 体力メーター

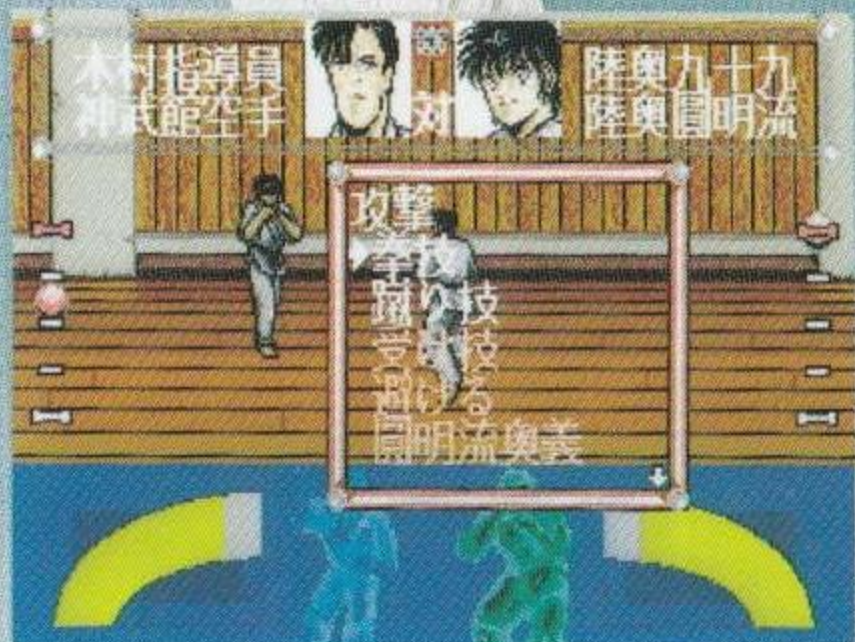
ダメージを受けると減っていき、全部なくなるとゲームオーバー。



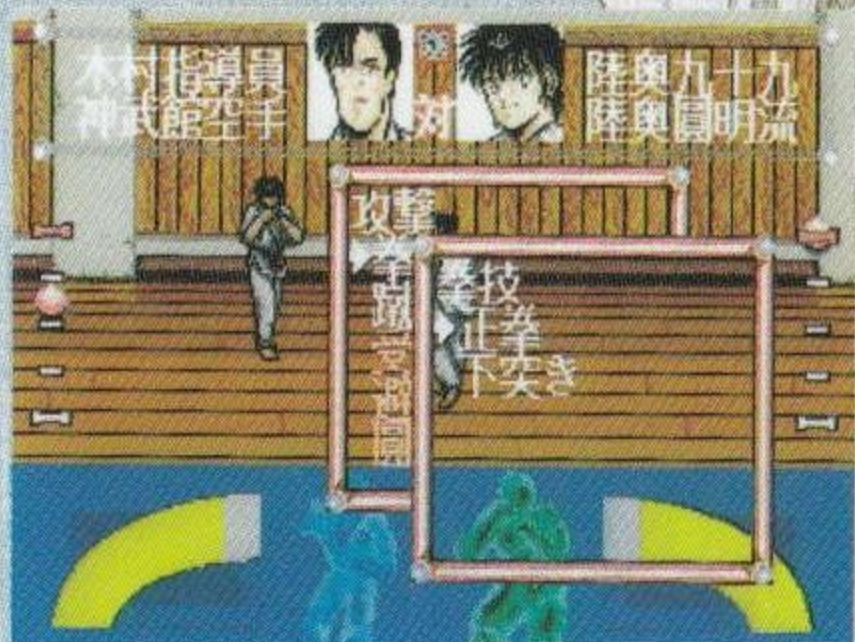
修羅の門

■技のかけ方

試合中にCボタンを押すと、攻撃ウィンドウが出ます。



方向ボタンで技の種類を選びCボタンを押すと、現在使える技の名前が表示されます。



方向ボタンで使う技を選びCボタンを押すと、技がかかります。

(取り消すときはBボタンを押してください。)

☆ウィンドウに↑や↓が出ているとき、方向ボタンを上下に押すと、続きが表示されます。

◆白で表示されている技はすべて選べます。ただし、条件(敵との間合い、敵の強さ、気合いや本気の程度など)によっては、効果がないこともあります。

◆気合いや本気によって、現在使える技は異なります。

■技の受け方

敵が先手を取って攻撃してきた場合は、自動的に防御ウィンドウが出ます。その場合は「受け技」「避ける」「返し技」で応じます。



◆「拳技」「蹴り技」などで打ち返すこともできます。

わざ しゅ るい
技の種類



拳技 けんぎ



せい けん
正拳

あいて がんめん ねら
相手の顔面を狙う
つ き ほんけい
突きの基本形。



した っ
下突き

あいて どうたい っ あ
相手の胴体を突き上げるように打つ。

蹴り技 けりわざ

まえ げ
前蹴り

しょうめん てき あし さき げ
正面の敵を足先で蹴る。

まわ げ
回し蹴り

こし かい てん おこな げ
腰の回転とともに行う蹴り。

うしろ まわ げ
後回し蹴り

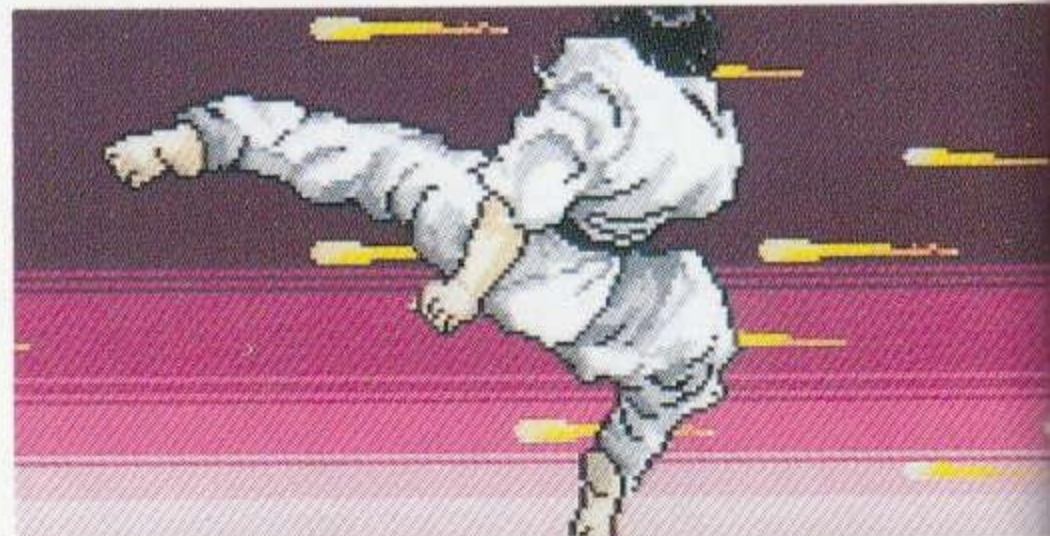
うしろ む
後向きになってフェイントをかけて
だ まわ げ
出す回し蹴り。

と げ
飛び蹴り

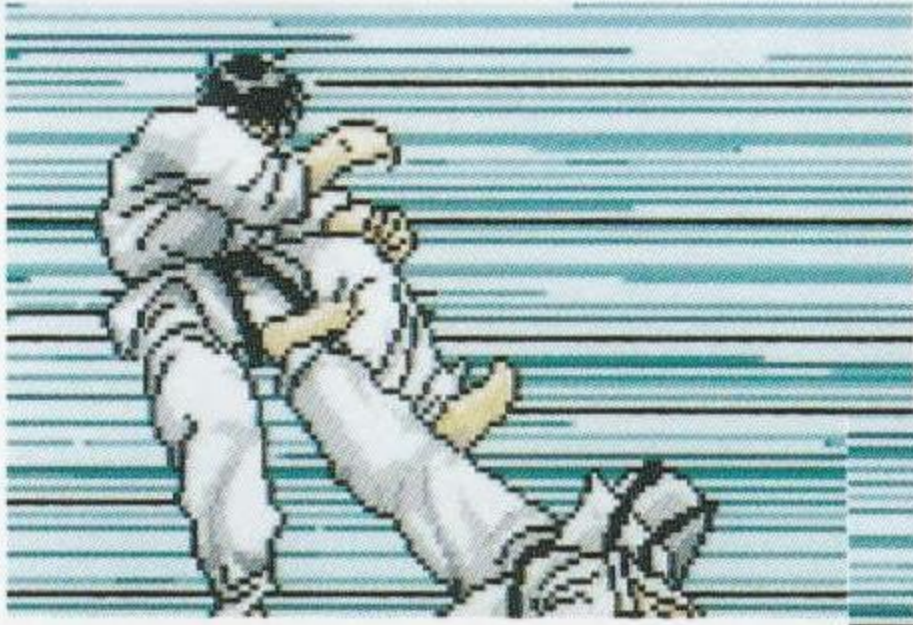
と あ おこな まえ げ
飛び上がって行う前蹴り。

と まわ げ
飛び回し蹴り

と まわ げ おこな わざ
飛びながら回し蹴りを行う技。

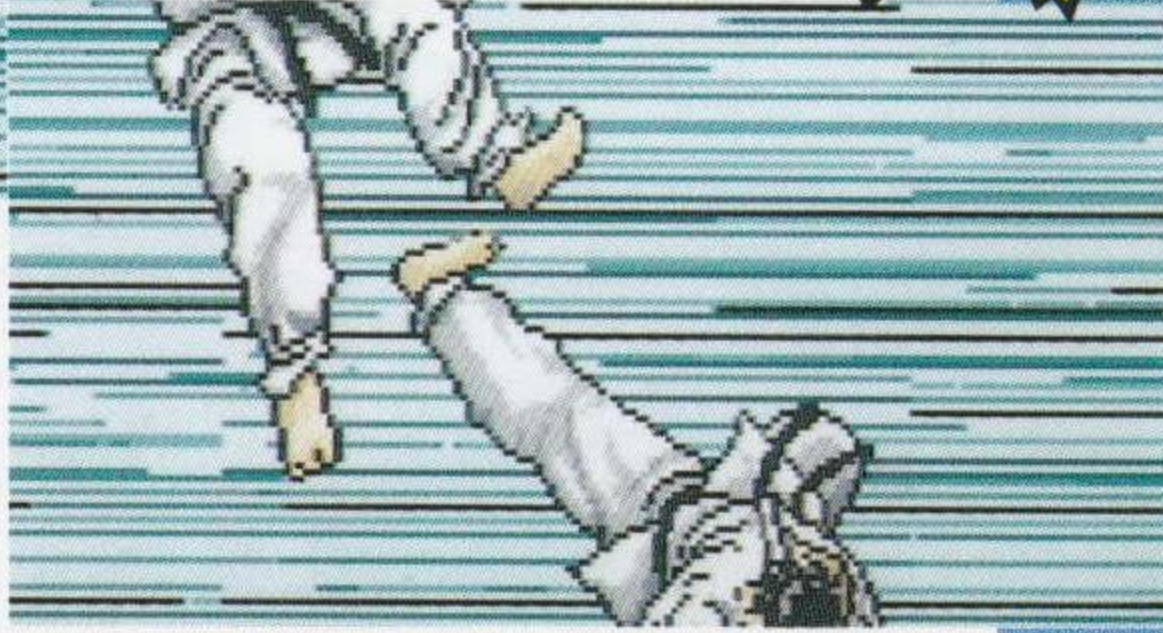


修羅の門



こげつ 弧月

ゆか についた 手 で 体 を 支 え、
した 下 から 蹴 り 上 げ る 技。



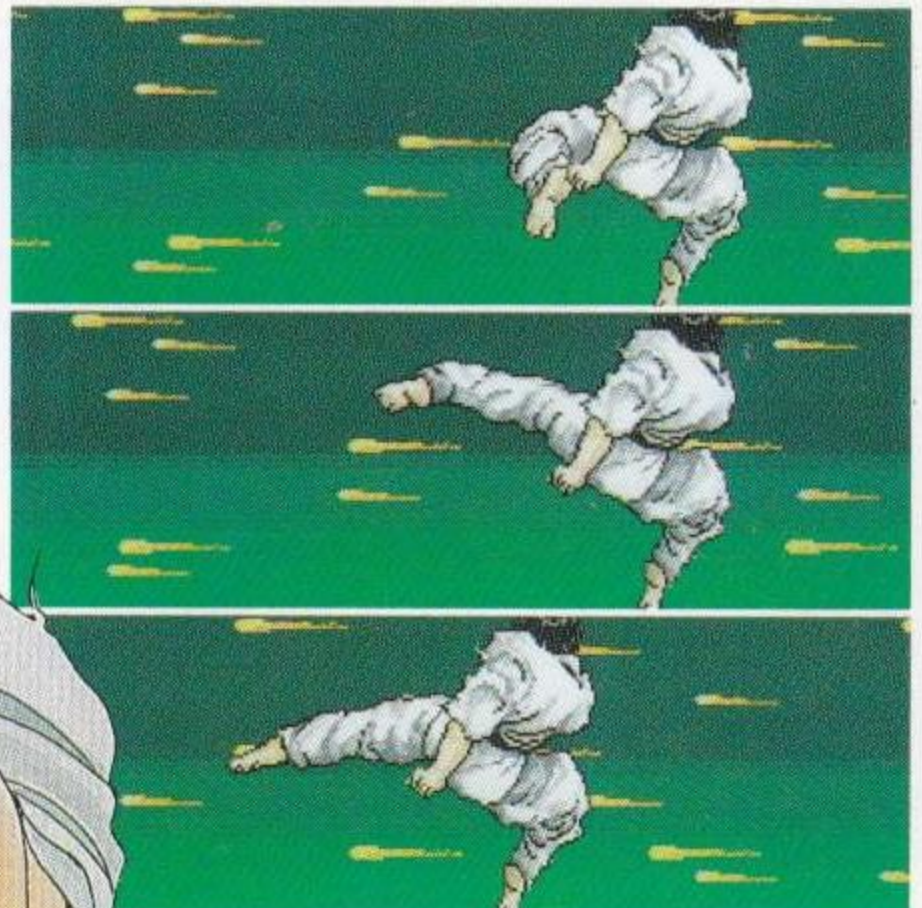
ひえんれんきやく 飛燕連脚

と まわ げ 蹴 り から 空 中 で 後 飛 び
まわ げ 蹴 り に つ な ぎ、 着 地 の あ と
ふた 再 び 背 面 飛 び で 蹴 り 下 ろ す。



しでんさんれんきやく 紫電三連脚

よこ と 横 に 飛 ん で 空 中 三 段 蹴 り を す る。





そう りゅう きやく
双龍脚

さ ゆう まわ げ しゅん じ
左右の回し蹴りを瞬時
おこな
に行う。



つむじ
旋

うしろ と まわ げ
後飛び回し蹴りのあと、
いっぽう あし まわ げ
もう一方の足で回し蹴
りをおこな
りを行う。

受け技

うけわざ

ふ しん
浮身

あいて こうげき ちから ほう
相手の攻撃の力の方
こう
向にあわせて飛ぶ。
き あ しゅう ひ
気合いを消費するが
ダメージは少すく
ない。



ブロック

てくび おぶん あいて こうげき ちよく
手首からヒジの部分で、相手の攻撃が直
げき ふせ
撃するのを防ぐ。

う
受ける

あいて わざ う
相手の技をかわさずに、そのまま受ける。ダ
メージはおお ほん き
メージは大きい、より本気になりやすい。

避ける

さける

み き
見切り

あいて こうげき きより お
相手の攻撃距離を推しはかって、ムダのない
さいていげん うご
最低限の動きでよける。

ふ き ちから ふ
振り切る・力で振りほどく

かんせつわざ な わざ あいて
関節技や投げ技で相手に
つか
つかまったときに使う。

むつえんめいりゅう
陸奥圓明流とは

その歴史は古く、今から一千年前の
 戦乱の世に生まれた武術である。人
 間の五体のみを用いて、いかに効率
 的に人間(相手)を倒すかを極めた武
 術である。



えんめいりゅうおうぎ
圓明流奥義

ある程度の本気があり、気合い
 が満タンでないと使えません。

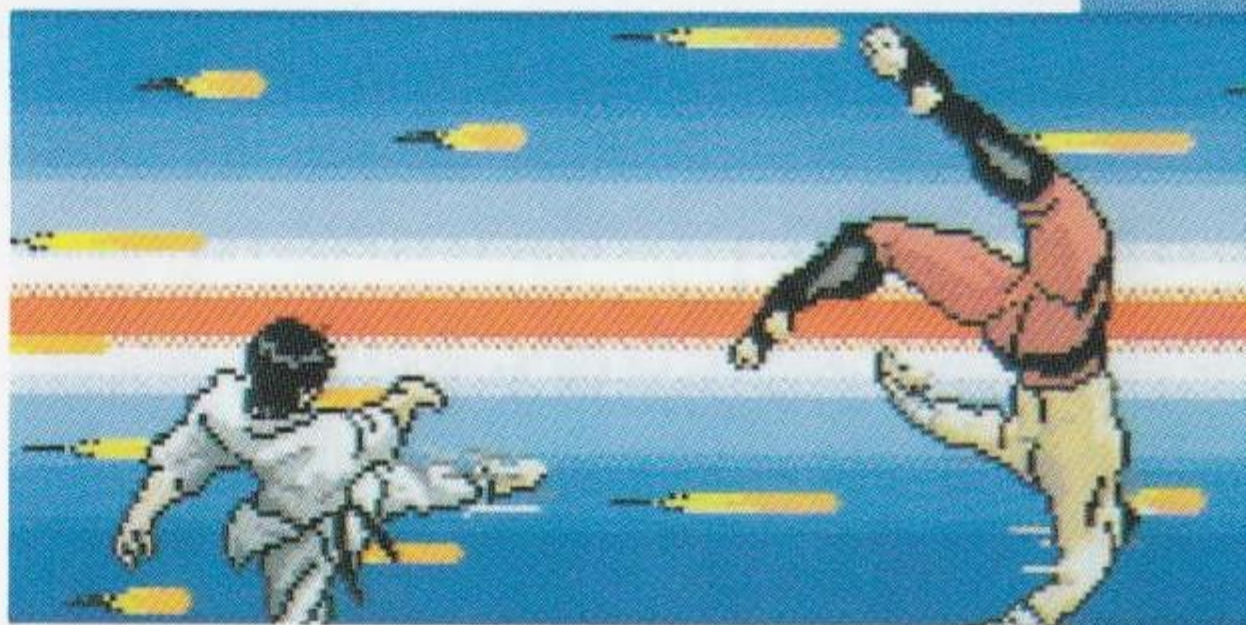
むくうは
無空波

全身の力を拳にため、振動波として一気に
 相手にたたき込む。

いかずち

雷

相手の腕をとってヒジ
 を極めながら背中合わ
 せに投げ、さらに落下
 する相手の頭を蹴る。



こ ほう 虎砲

あいて からだ こぶし あ
相手の体に拳を当て
じょうたい う め
た状態から打ち抜く。



りゅう は 龍波

あいて かお まえ あし こうそく こうさ
相手の顔の前で、足を高速に交差させ、カマ
げんしょう いたち
イタチ現象によってダメージを^{あた}与える。



関節技 かんせつわざ

かん せつ わざ 関節技

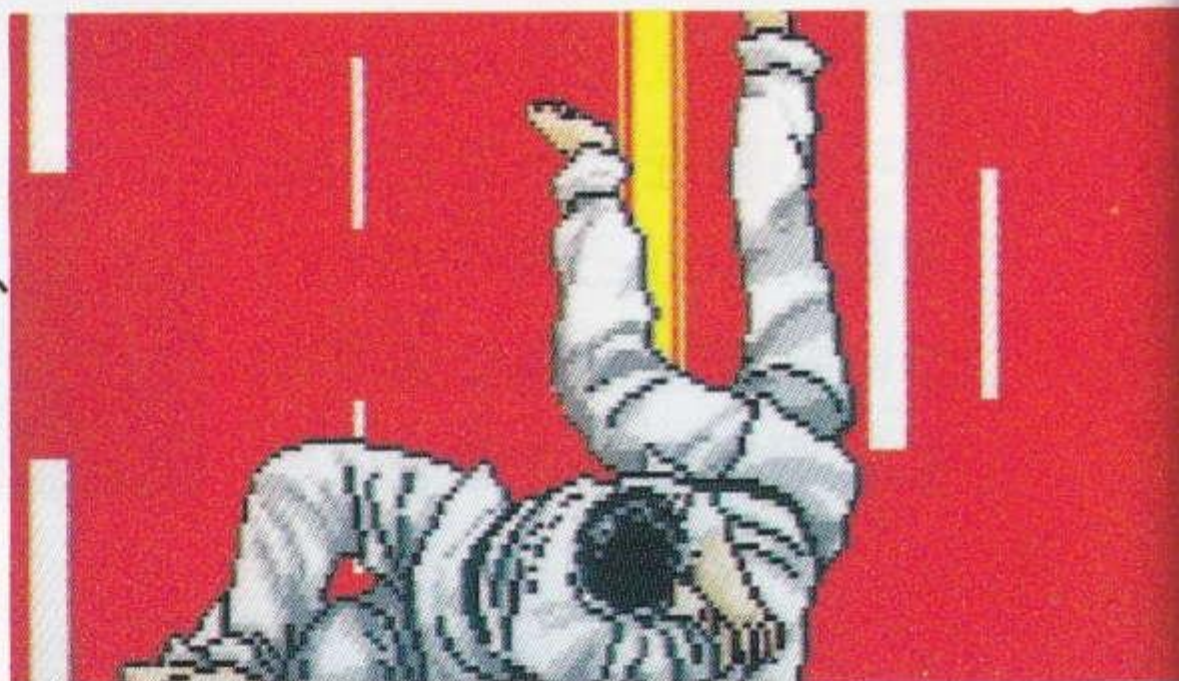
あいて うで わき かた お かたち
相手の腕を脇からとって肩に負うような形
などで、^{かんせつ}関節を^き極める。

かえ わざ 返し技

あいて わざ し か
相手に技を仕掛けられたときに
つか つか
使うもので、^{ぎゃく}逆に相手に^{あいて}ダメージを^{あた}与えることができます。

かずら おと 蔓落し

あいて つ うで ま
相手の突きに腕を巻きつけ、
えり な あいて
襟をつかんで投げつつ相手
うで お
の腕を折る。



修羅の門

蛇破山

正拳突きとヒジ打ちの連続動作で、相手の胸部を打ち砕く。鳩尾をヒジで打つ“裏蛇破山”もある。



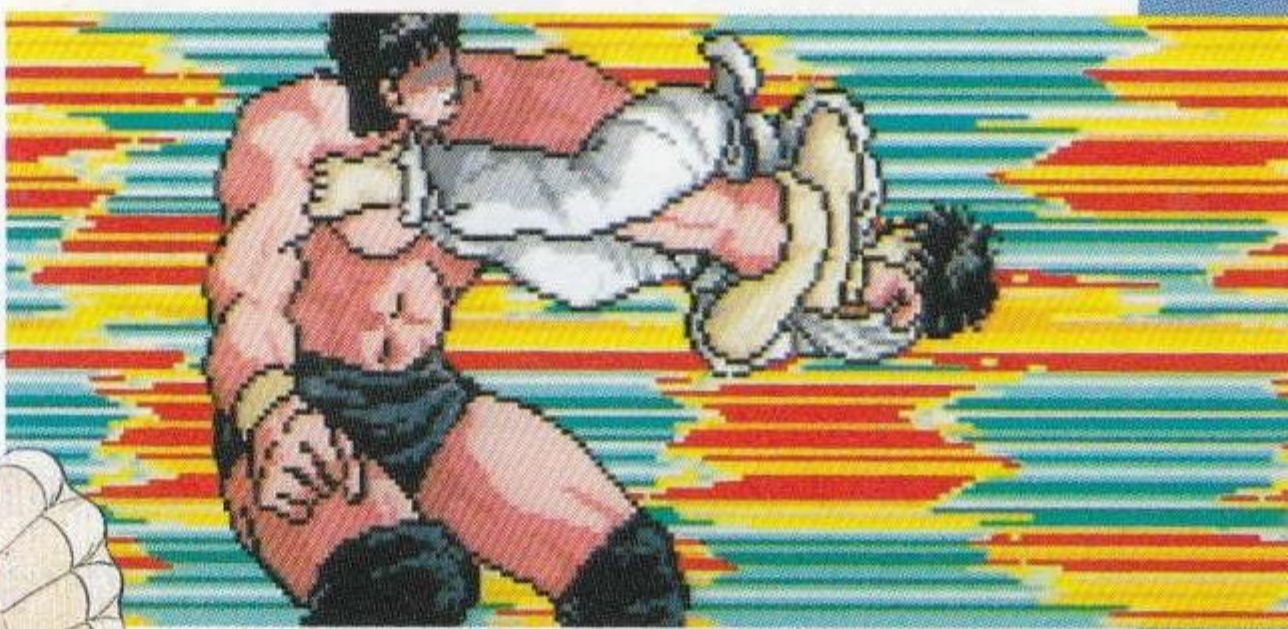
牙斬

カウンターに見せかけ、すれちがいざまに相手の拳の小指側を切り裂く技。



飛燕十字蔓

首を蹴った足をそのまま相手の腕にからめて関節を極める技。



ラッシュユ

ラッシュユ

正拳やパンチ、蹴りなどの基本的な技を、続けざまに繰り返す。一連の技として扱う。

使用上のご注意

カートリッジは精密機器ですので、とくに次のことに注意してください。



●電源OFFをまず確認!

カートリッジを抜き差しするときは必ず、本体の電源スイッチをOFFにしておいてください。電源スイッチをONにしたまま無理に、カートリッジを抜き差しすると、故障の原因になります。



●カートリッジはデリケート

カートリッジに強いショックを与えないでください。ぶつけたり踏んだりするのは禁物です。また、分解は絶対にしないでください。



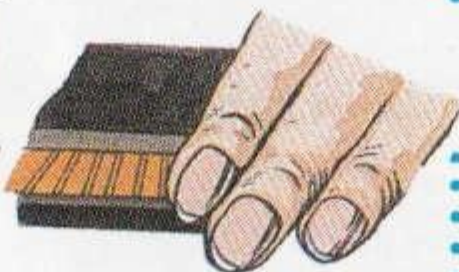
●保管場所に注意して

カートリッジを保管するときは、極端に暑いところや寒いところを避けてください。直射日光の当たるところやストーブの近く、湿気の多いところなども禁物です。



●端子部には触れないで

カートリッジの端子部に触れたり、水で濡らしたりすると、故障の原因になりますので注意してください。



●ゲームで遊ぶときは

長い時間ゲームをしていると目が疲れます。ゲームで遊ぶときは健康のため、1時間ごとに10～20分の休憩をとってください。また、テレビ画面からなるべく離れてゲームをしてください。



●薬品を使って拭かないで

カートリッジの汚れを拭くときに、シンナーやベンジンなどの薬品を使わないでください。



修羅の門

メガドライブをプロジェクションテレビ（スクリーン投影方式のテレビ）に接続すると、残像光量による画面焼けが生じる可能性があるため、接続しないでください。

セガジョイジョイ テレフォン

セガからのホット
ライン。新作ゲームソフト
や楽しい情報を、どんどん
お知らせしています。



さっぽろ 札幌	011-832-2733
とうきょう 東京	03-3236-2999
おおさか 大阪	06-333-8181
ふくおか 福岡	092-521-8181

☆電話番号をよく確かめて、正しくかけてください。

- 株式会社 セガ・エンタープライゼス
本社 〒144 東京都大田区羽田1-2-12
お客様サービスセンター
☎03(3742)7068 (直通)
- 札幌支店 〒062 北海道札幌市豊平区豊平五条3-2-34
☎011(841)0248
- 関西支店 〒561 大阪府豊中市豊南町東2-5-3
☎06(334)5331
- 博多支店 〒810 福岡県福岡市中央区白金2-5-15
☎092(522)4715

修理について 修理を依頼されるときは、下記または札幌、関西、博多の各支店までお申しつけください。

株式会社セガ・エンタープライゼス
佐倉事業所 HE補修管理課
〒285 千葉県佐倉市大作1-3-4
☎043(498)2610 (直通)

禁無断転載

FOR SALE AND USE ONLY IN JAPAN

Patents: U.S. Nos. 4,442,486/4,454,594/4,462,076; Europe No. 80244;
Canada No. 1,183,276; Hong Kong No. 88-4302; Singapore
No. 88-155; Japan No. 82-205605 (Pending)

月刊少年マガジン連載

「修羅の門」 Characters ©川原正敏／講談社

Video Game & Computer Program ©1992 SEGA



G-4073

672-0888

株式
会社

セガ・エンタープライゼス