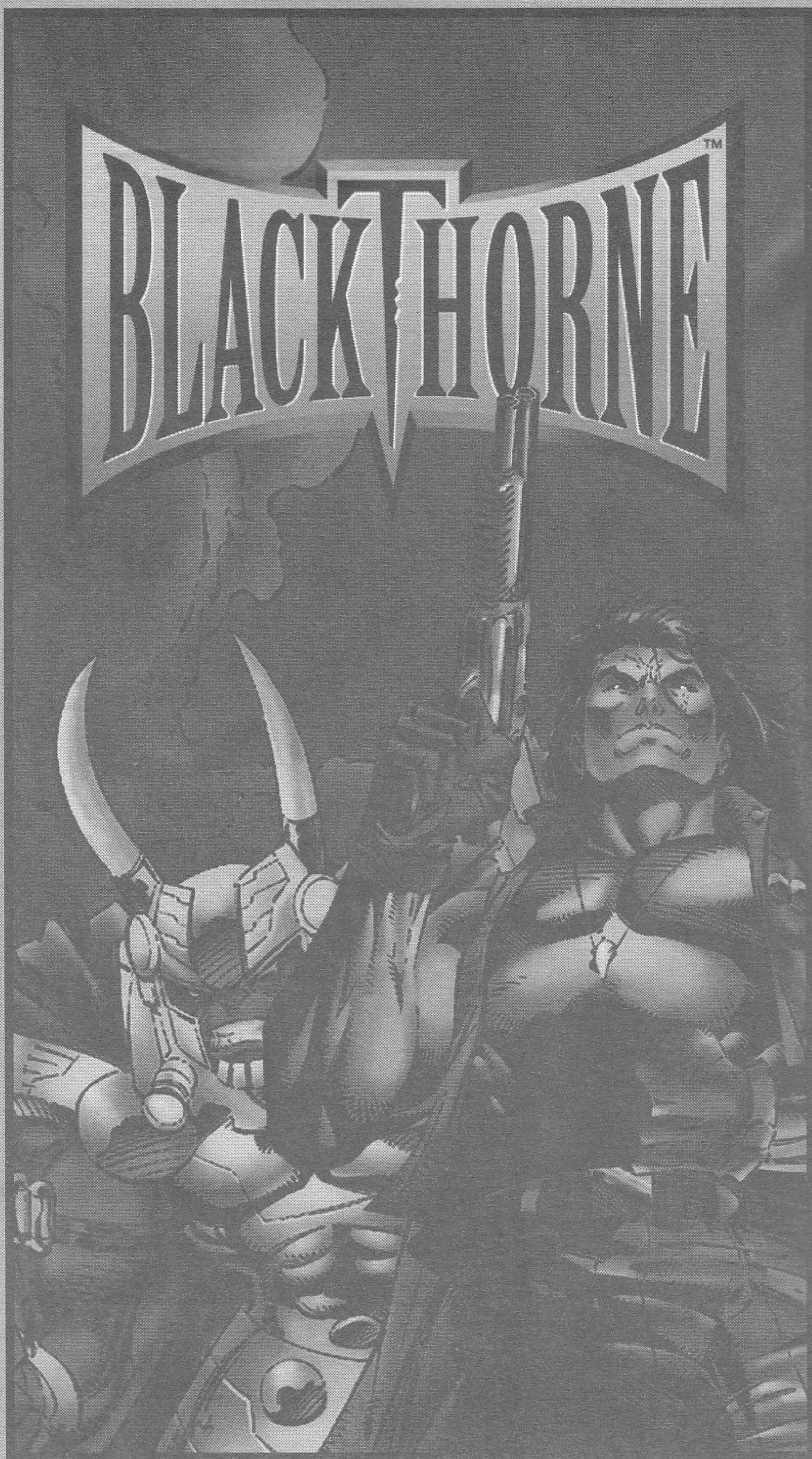


MEGA

32X

MANUAL DE
INSTRUÇÕES



SEGA

TEG TOY

ATENÇÃO

Por favor, leia o aviso abaixo antes de usar seu video game ou antes de permitir que seus filhos comecem a jogar. Existe um tipo raro de epilepsia, denominado fotossensível, que pode ser estimulado por variações luminosas intermitentes, alteração de luz de tela de televisão, computador, luz estroboscópica ou raios de sol passando através de folhas e galhos de árvores. A epilepsia é uma doença que pode ou não estar manifestada. Por isso, para minimizar qualquer risco, pedimos que tome as precauções abaixo:

Antes de Usar:

- Se você ou alguém de sua família já teve algum tipo de epilepsia ou perda de sentido quando exposto a variações luminosas, consulte seu médico antes de jogar.
- Sente-se, no mínimo, a 2,5 m da tela de televisão.
- Se você estiver cansado ou tiver dormido pouco, descanse e só volte a jogar quando estiver completamente recuperado.
- Tenha certeza de que o quarto em que você está jogando é bem iluminado.
- Utilize a menor tela de televisão possível para jogar (de preferência 14 polegadas).

Durante o Jogo:

- Descanse pelo menos 10 minutos por hora quando você estiver jogando video game.
- Os pais devem supervisionar os filhos no uso do video game. Se você ou seus filhos sentirem alguns sintomas como vertigem, visão alterada, contrações nos músculos ou olhos, perda de consciência, desorientação, qualquer movimento involuntário ou convulsões, pare de jogar imediatamente e consulte o seu médico.

IMPORTANTE

Escolha a alternativa correta:

Qual é a sua forma preferida de lazer?

- (a) Jogar video games
- (b) Praticar esportes
- (c) Curtir a natureza
- (d) Todas as acima
- (e) Nenhuma das acima

Se você escolheu a alternativa (a), parabéns!! Você tem em suas mãos um dos mais modernos equipamentos de entretenimento eletrônico de todo o mundo, o que, em outras palavras, significa diversão garantida por muito tempo.

Se você escolheu a alternativa (b), parabéns!! A prática de esportes é fundamental para evitar o surgimento de uma série de problemas que podem comprometer a saúde do seu corpo.

Se você escolheu a alternativa (c), parabéns!! A natureza é a única fonte de vida que nós temos, e sua devastação indiscriminada prejudica todo e qualquer ser vivo em nosso planeta.

Se você escolheu a alternativa (d), merece um triplo parabéns!! Você realmente sabe levar a vida de uma maneira inteligente. Consegue se divertir, não se esquece do lado físico e se preocupa com o bem-estar geral. Nota 10 para você!!

E finalmente, se você escolheu a alternativa (e) ... você não deve ser deste planeta!!

Este teste é apenas uma maneira que nós encontramos para dizer a você que, além de jogar video game, é essencial saber dividir seu tempo livre com outras atividades que também são muito importantes para você e para aqueles que estão à sua volta.

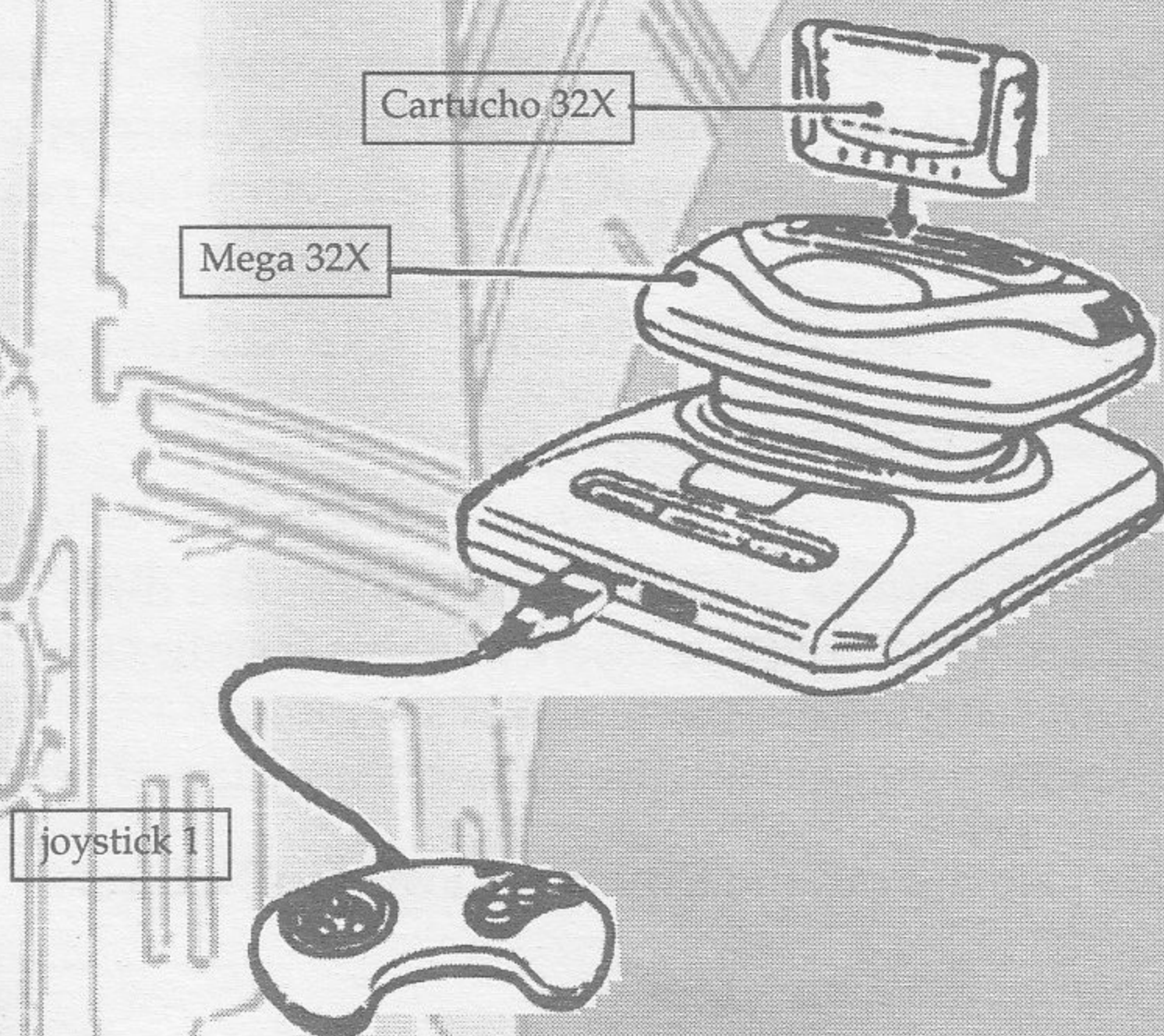
Detone o seu Video Game, Pratique Esportes e Proteja a Natureza!

Mostre que você realmente é uma fera!

COMO COLOCAR O CARTUCHO NO MEGA 32X

1. Prepare o MEGA 32X como descrito no manual de instruções.
2. Certifique-se de que o MEGA DRIVE está desligado. Conecte o joystick 1. Para jogar com dois jogadores, conecte também o joystick 2.
3. Coloque o cartucho BLACKTHORNE™ no console (veja figura), conforme explica o manual do MEGA 32X.
4. Ligue o MEGA DRIVE. Se nada aparecer na tela, desligue o aparelho e verifique se o cartucho está bem colocado. Depois ligue-o novamente.
5. BLACKTHORNE™ é para um jogador.

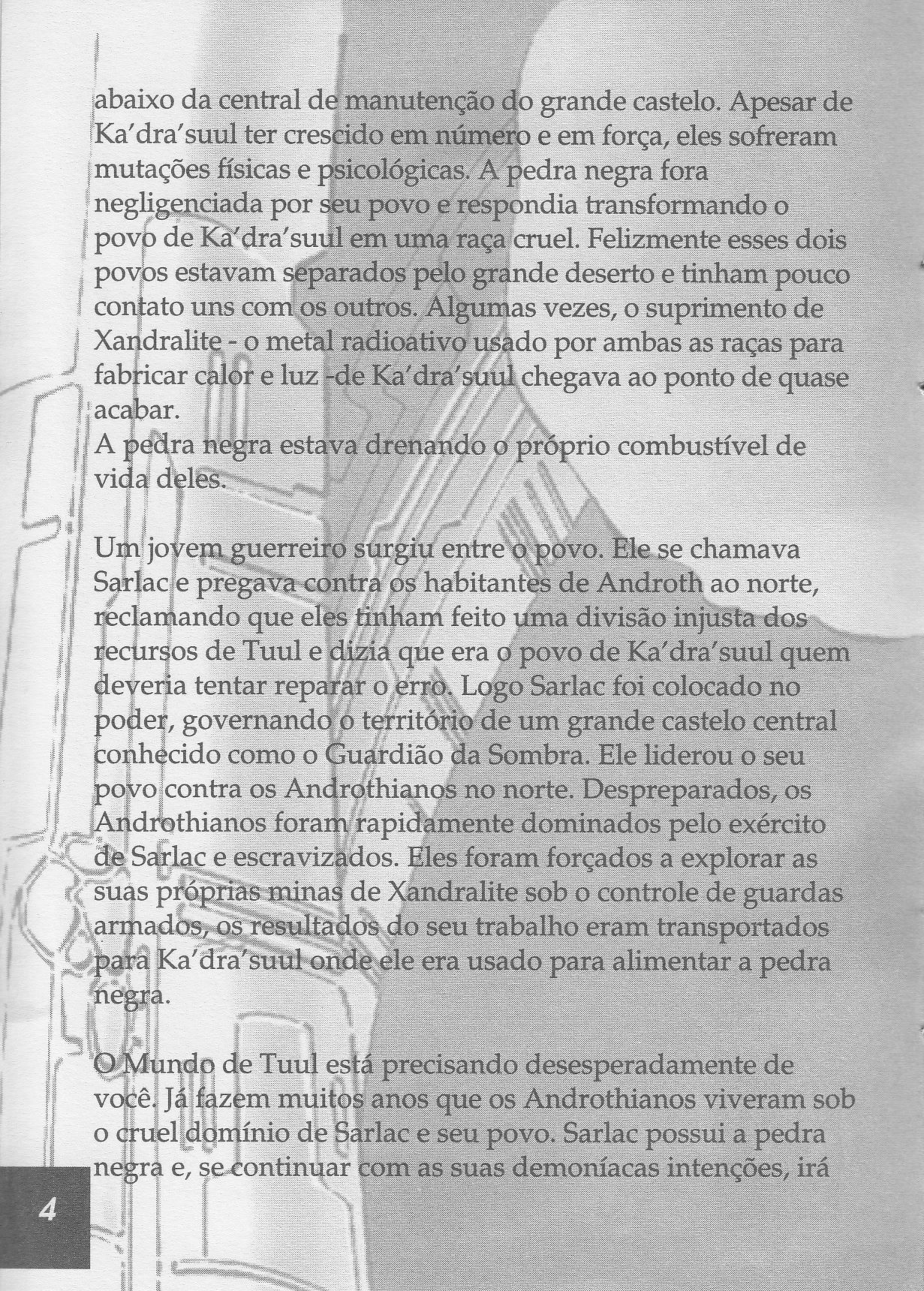
IMPORTANTE: Jamais coloque ou retire o cartucho enquanto o MEGA DRIVE estiver ligado.



INTRODUÇÃO

Tuul era um mundo pacífico. E permaneceu assim por muitos séculos quando apenas uma raça de pessoas habitava o planeta. O seu governador era um padre/ mestre que, como dizia a lenda, fora abençoado com toda a sabedoria. Esta posição foi passada de pai para filho por muitas gerações. Mas quando Thoros, o nonagésimo nono governador, teve filhos gêmeos o caminho para a sucessão tornou-se duvidoso. Inúmeros testes de inteligência revelaram que nenhum dos meninos era mais inteligente do que o outro. Um dia, os dois herdeiros do trono e seu pai se aventuraram no deserto - hoje conhecido como Terras do Arrependimento - para determinar quem seria o próximo governador de Tuul. Os filhos voltaram três dias mais tarde trazendo com eles duas pedras, uma clara e outra escura. Eles anunciaram que o seu pai morreria e que seu corpo se transformaria nas duas pedras que eles seguravam. O seu conhecimento e a sua sabedoria estariam contidos nestas duas pedras e cada um dos filhos escolheu uma pedra para si. As repercussões deste acontecimento se refletiriam para sempre em Tuul. Daquele dia em diante, Tuul se dividiu em duas populações distintas. Alguns escolheram seguir o filho que ficara com a pedra clara e estabeleceram o seu reino, conhecido por Androth, ao norte do deserto. Outros seguiram o guardião da pedra negra, estabelecendo-se ao sul do deserto e formando o reino de Ka'dra'suul.

Androth floresceu, as pessoas mantiveram a pedra clara em um jardim central cercado de jardins de flores exóticas que floresciam com a energia vibrante da pedra. Os de Ka'dra'suul escolheram enterrar a sua pedra nas profundas catacumbas



abaixo da central de manutenção do grande castelo. Apesar de Ka'dra'suul ter crescido em número e em força, eles sofreram mutações físicas e psicológicas. A pedra negra fora negligenciada por seu povo e respondia transformando o povo de Ka'dra'suul em uma raça cruel. Felizmente esses dois povos estavam separados pelo grande deserto e tinham pouco contato uns com os outros. Algumas vezes, o suprimento de Xandralite - o metal radioativo usado por ambas as raças para fabricar calor e luz - de Ka'dra'suul chegava ao ponto de quase acabar.

A pedra negra estava drenando o próprio combustível de vida deles.

Um jovem guerreiro surgiu entre o povo. Ele se chamava Sarlac e pregava contra os habitantes de Androth ao norte, reclamando que eles tinham feito uma divisão injusta dos recursos de Tuul e dizia que era o povo de Ka'dra'suul quem deveria tentar reparar o erro. Logo Sarlac foi colocado no poder, governando o território de um grande castelo central conhecido como o Guardiã da Sombra. Ele liderou o seu povo contra os Androthianos no norte. Despreparados, os Androthianos foram rapidamente dominados pelo exército de Sarlac e escravizados. Eles foram forçados a explorar as suas próprias minas de Xandralite sob o controle de guardas armados, os resultados do seu trabalho eram transportados para Ka'dra'suul onde ele era usado para alimentar a pedra negra.

O Mundo de Tuul está precisando desesperadamente de você. Já fazem muitos anos que os Androthianos viveram sob o cruel domínio de Sarlac e seu povo. Sarlac possui a pedra negra e, se continuar com as suas demoníacas intenções, irá

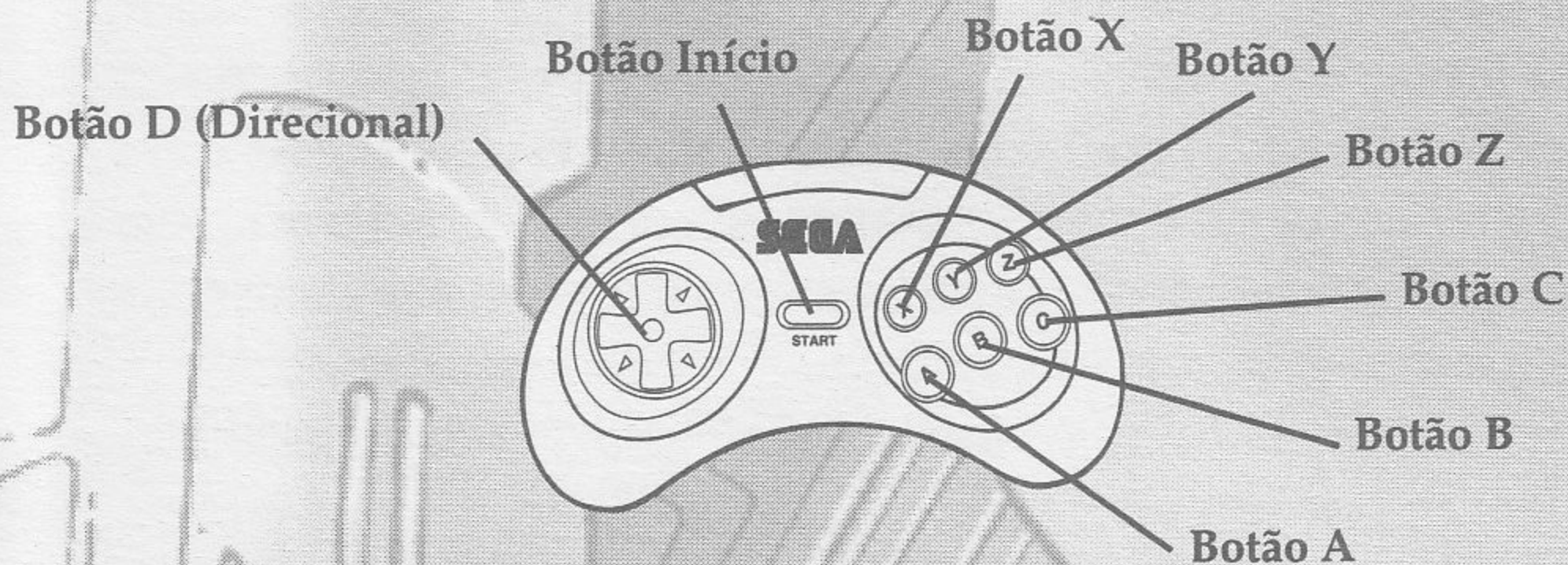
provavelmente destruir o nosso mundo e tudo o que há de bom nele. Você precisará usar o poder da pedra clara para acabar com o reinado de Sarlac. Para que você ficasse a salvo, o Rei Vlaros, seu pai e Galadril, o seu mentor, mandaram você para a Terra. Depois que Sarlac descobriu a pedra negra e começou a sua ascensão ao poder, o Vidente Onehand previu que Sarlac não poderia ser derrotado - o seu destino era reinar por 20 anos. No final deste tempo, este destino poderia ser mudado, mas apenas através do poder da pedra clara usada por um verdadeiro herdeiro do trono. Por isso eles o mandaram para a Terra, bem longe dos olhos traiçoeiros de Sarlac. Para que você ficasse mais seguro ainda, eles esconderam as suas memórias. Mas parece que algumas coisas permaneceram durante os anos.

Mas apenas algumas coisas. Outras são profecias sobre o seu destino. Agora você deve procurar por Galadril e voltar para o lugar de onde saiu, as minas de Xandralite de Androth, transformadas agora em prisões dirigidas pelo demônio de Ka'dra'suul.

O destino de Tuul e de seu povo, os Androthianos, está em suas mãos. A sua missão é aventurar-se através das perigosas regiões de Tuul e encontrar Sarlac. Use suas habilidades, juntamente com as armas e itens que conseguir, para ajudá-lo nesta missão.

Lembre-se... Apenas o poder da pedra clara poderá acabar com Sarlac de uma vez por todas!

ASSUMA O CONTROLE!



Botão Início:

- Começa e pausa o jogo. Também permite que você Continue ou Desista (Give Up) quando estas opções aparecerem durante o jogo.

Botão D:

- Pressione-o para a esquerda ou direita para andar nestas direções.
- Pressione-o para cima para:
 1. Quando estiver de pé em uma clareira, se esconder nas sombras.
 2. Pular em um patamar e se puxar para cima (o revólver deverá ser guardado antes disto). Use esta opção também para subir escadas.
 3. Entrar em passagens (o revólver deverá ser guardado antes disto).
 4. Inserir uma chave na tranca apropriada desde que você tenha uma chave em seu inventário.
- Pressione-o para baixo para:
 1. Abaixar. Esta função é basicamente usada para pegar itens. Abaixar mantendo o Botão D pressionado para esquerda ou direita e você dará cambalho-tas contínuas (uma manobra muito eficiente contra o ataque inimigo).
 2. Para descer uma escada ou plataforma. Os Botões de ação terão diferentes funções dependendo se você estiver ou não com o revólver e de que tipo de joystick você estiver usando.

Joystick 3 Botões

Sem o Revólver

- Botão ATira o revólver da cartucheira.
Botão BDá um salto.
Botão CMantenha o **Botão D** para baixo e pressione repetidamente o **Botão C** para correr. (Se você pular quando estiver correndo o seu pulo será mais longo.)
Botão C + D para cima/baixoUsa o item selecionado no inventário.
Botão A + B + D para cimaCircula para cima no inventário.
Botão A + B + D para baixoCircula para baixo no inventário.

Com o Revólver

- Botão AColoca o revólver de volta na cartucheira.
Botão BAtira
Botão CPermite que você atire para trás sem olhar.

Joystick 6 Botões

- Botão XUsa o item selecionado no inventário.
Botão YCircula para cima no inventário.
Botão ZCircula para baixo no inventário.

Sem o Revólver

- Botão ATira o revólver da cartucheira.
Botão BPulo.
Botão CMantenha o **Botão D** para baixo e pressione repetidamente o **Botão C** para correr. (Se você pular quando estiver correndo o seu pulo será mais longo).

Com o Revólver

- Botão AColoca o revólver de volta na cartucheira.
Botão BAtira
Botão CPermite que você atire para trás sem olhar.

O MENU PRINCIPAL DO JOGO

Depois de inserir o cartucho do jogo Blackthorne para Mega 32X, inúmeras telas introdutórias aparecerão. Pressione o **Botão Início** até chegar na Tela do Título onde você terá as seguintes opções:

Practice (Treino)

Aqui você será ajudado por um tutor que permitirá que você se familiarize com os controles básicos do jogo, armas e itens.

New Game (Novo Game)

Selecione esta opção para começar a jogar a partir da fase inicial - as minas de Xandralite.

Options (Opções)

Selecione esta opção para ligar ou desligar a música.

Password (Senha)

Para pular as fases que você já completou, selecione esta opção. Para escrever a sua Senha, pressione o **Botão D** para a esquerda ou para a direita para posicionar a caixa amarela sobre uma letra, depois pressione o **Botão D** para cima ou para baixo para circular entre as letras e números disponíveis. Quando você tiver terminado de escrever a sua Senha, pressione o **Botão Início** e um novo jogo começará na fase indicada. Lembre-se de anotar as senhas conforme for completando as fases.

COMEÇANDO A JOGAR

O propósito desta seção é guiá-lo nos primeiros minutos do jogo e ajudá-lo a se acostumar com alguns comandos.

Para começar, pressione o **Botão Início** quando a opção New Game (Novo Jogo) estiver selecionada no Menu Principal e novamente quando as telas introdutórias aparecerem.

Para subir a escada, ponha o revólver de lado (pressione o **Botão A**) e pule (pressione o **Botão B**) para a outra plataforma. Agora coloque-se embaixo da plataforma onde está a escada, pressione o **Botão D** para cima e suba.

Depois de subir a escada, saia da tela indo para a direita. Siga para a outra plataforma e suba na plataforma onde o prisioneiro está acorrentado. Pegue ambas as bolsas de item abaixando-se (pressione o **Botão D** para baixo) - estes itens são bombas flutuantes e elas permanecerão no seu inventário até você usá-las. Você precisará delas para explodir a porta que está na sua frente.

Depois de passar pela porta estourada, pegue o seu revólver imediatamente e pressione o **Botão D** para cima para se esconder do ataque. Os seus inimigos irão dar vários tiros na sua direção. Espere até ele levantar a arma depois dos tiros - então atire nele com toda energia.

Em seguida, pule para o outro lado, pegue a bolsa de item e suba a escada.

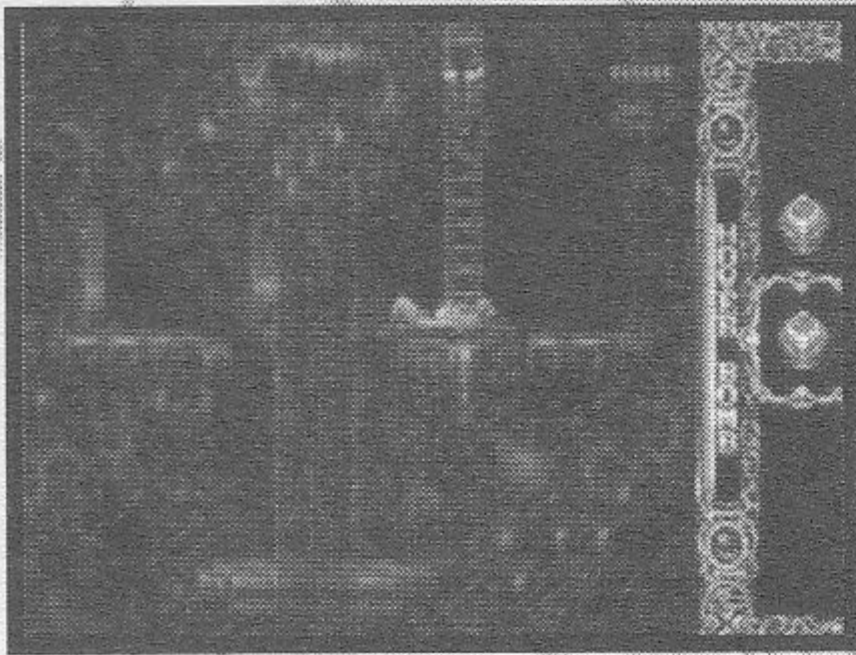
Estoure as portas seguintes com as suas bombas flutuantes. Na segunda porta, verifique se o seu aliado Androthiano não está muito perto da porta quando você usar a bomba. Assim que você libertá-lo, ele lhe dará uma poção de saúde. Suba a escada e ande pela passagem (pressione o **Botão D** para cima).

Agora você está pronto para completar a primeira fase sozinho. Basta continuar coletando itens e o maior número de informações possível para ter sucesso no jogo.

ARMAS E ITENS

O revólver é a sua arma básica. Durante o jogo, os aliados Androthianos o ajudarão a melhorar a eficiência da sua arma.

Além do revólver, você terá também os seguintes itens que poderão ser adquiridos durante a sua aventura:

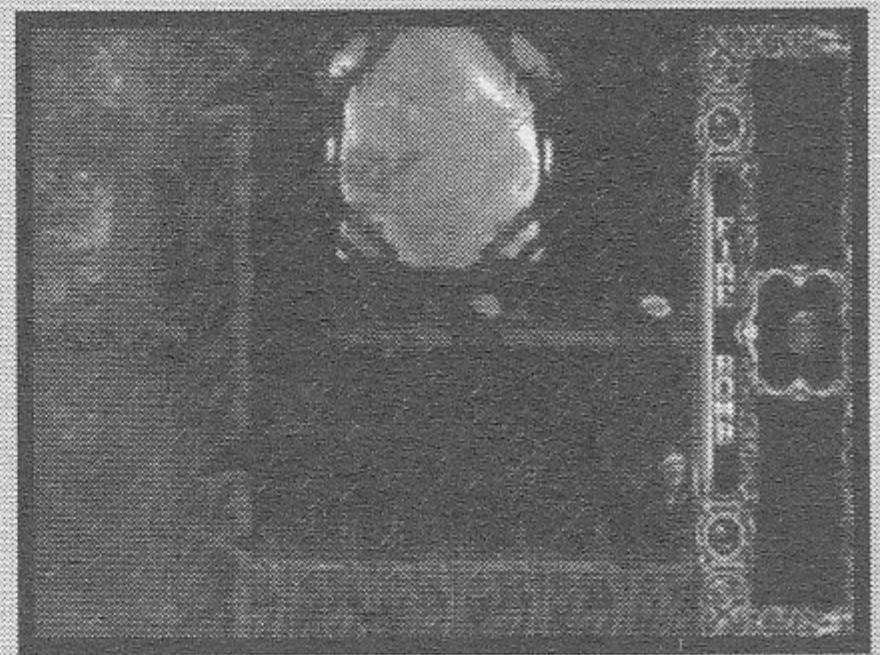


Bombas Flutuantes

Depois que a bomba é atirada, ela rolará até o seu alvo e CABRUM!

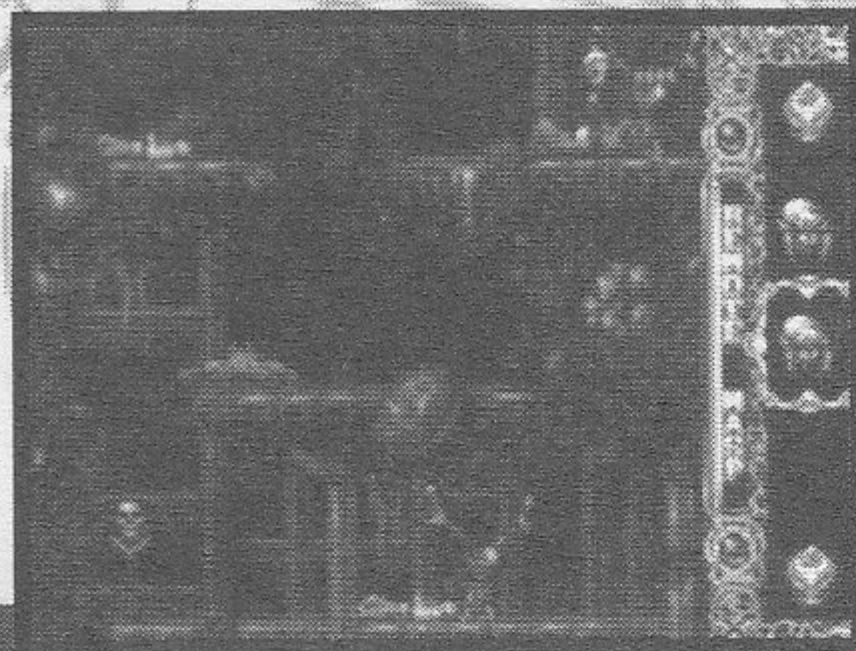
Bombas de Fogo

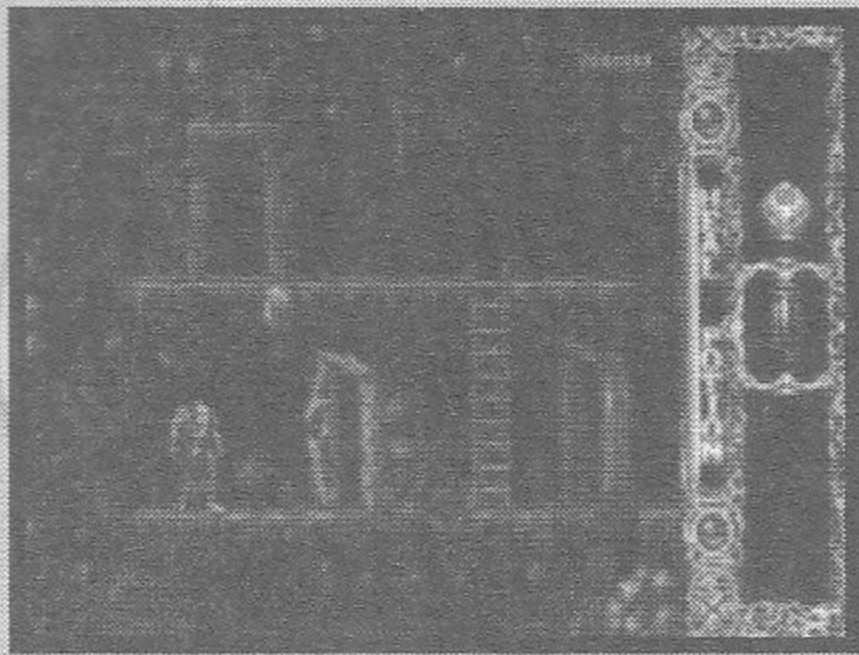
Esta bomba faz uma explosão em cadeia que poderá destruir vários inimigos ao mesmo tempo.



Bombas Teleguiadas

Você poderá guiar esta bomba com o Botão D e detoná-la pressionando o Botão B. O explosivo ideal para destruir terminais de computador.



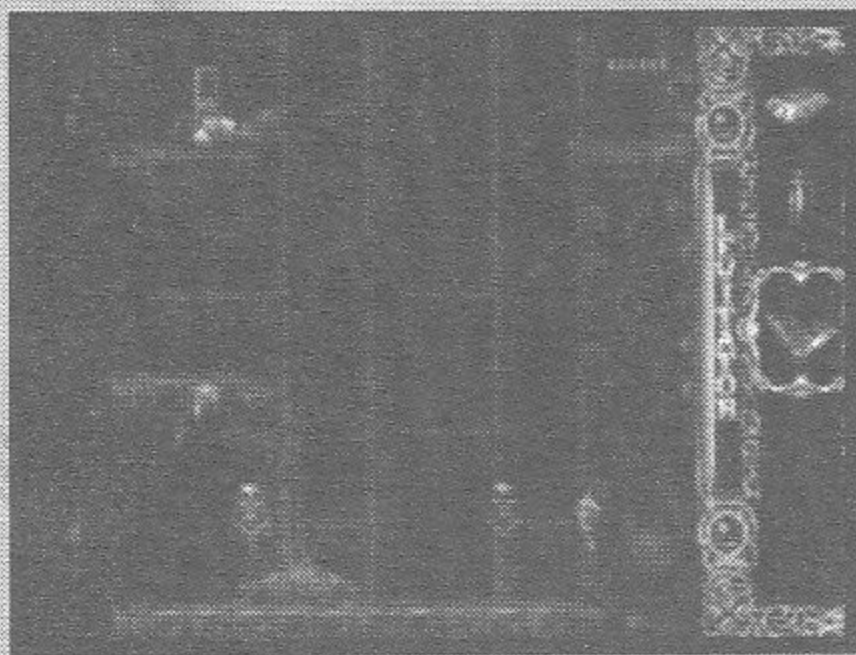


Poção de Saúde

Você poderá melhorar a sua saúde encontrando e bebendo estas poções. Lembre-se de explorar bem as fases - algumas das poções estão bem escondidas.

Elevador

Este item é usado para alcançar as áreas mais altas que você não conseguiria alcançar com um pulo comum.

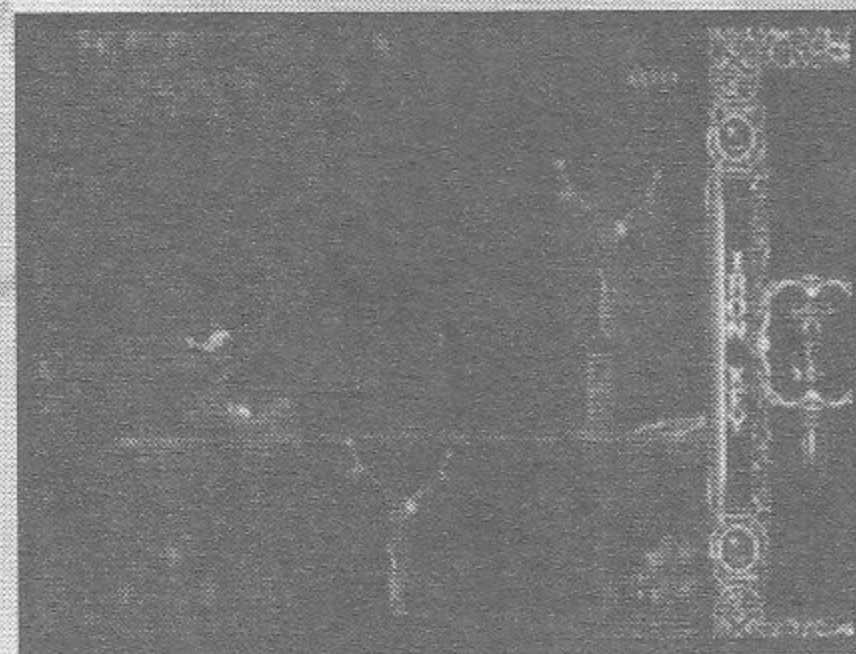


Chave da Ponte

Coloque esta chave na tranca pressionando **Botão D** para cima para criar uma ponte para você atravessar.

Chave de Ferro

Esta chave é usada para desligar os campos de força que você encontrará. Pressione o **Botão D** para cima para colocar a chave.



AS PERSONALIDADES DE TUUL

Você encontrará todo o tipo de "criaturas" durante a sua aventura. Alguns serão amistosos, outros nem tanto. Tome cuidado sempre, e mantenha sempre o dedo no gatilho.

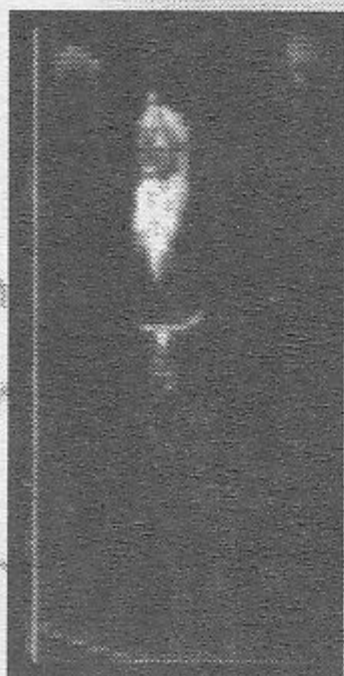


Rei Vlaros

O antigo governador de Tuul e seu pai.

A Vidente Onehand

Uma druida da floresta que lidera os Androthianos na sua luta contra o Ka'Dra'Suul nas florestas.



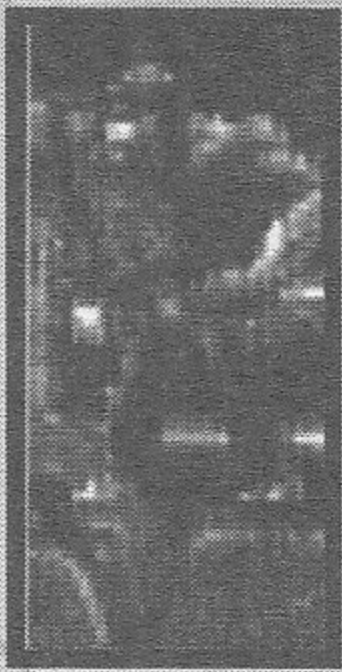
Galadril

O feiticeiro de Tuul e melhor amigo de Vlaros

Thoros

O criador das pedras da luz e da escuridão. A sua estátua fica nas terras desertas onde diz-se que as pedras se formaram.



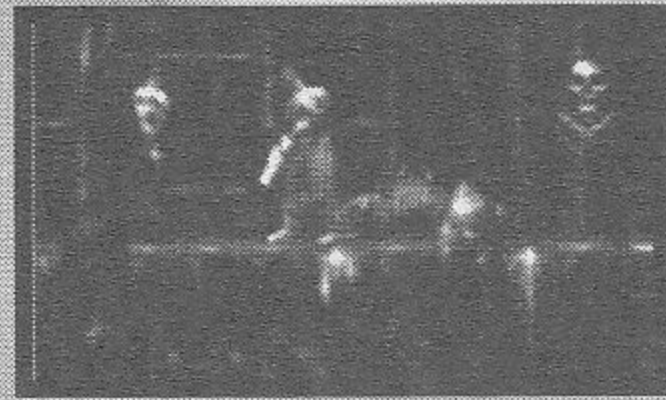


Sarlac

O vilão - ele era um feiticeiro como Galadril, os poderes da pedra negra transformaram ele e seus comparsas em estranhos monstros. Sarlac usa o poder da pedra negra contra os Androthianos.

Androthianos

Estes são os mocinhos da história que sempre irão ajudá-lo com alguma informação ou item útil.

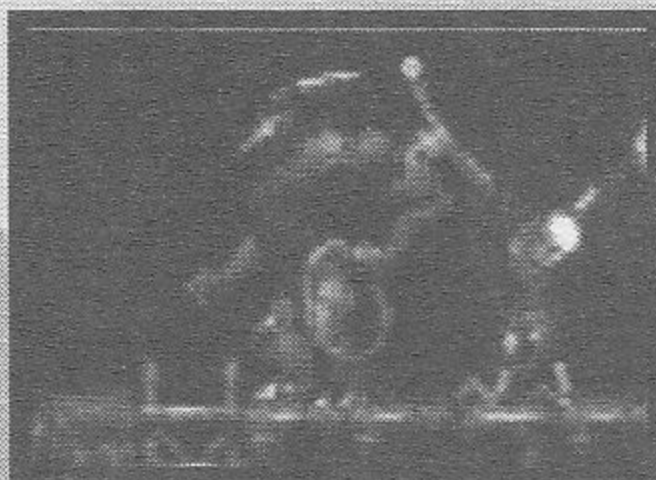
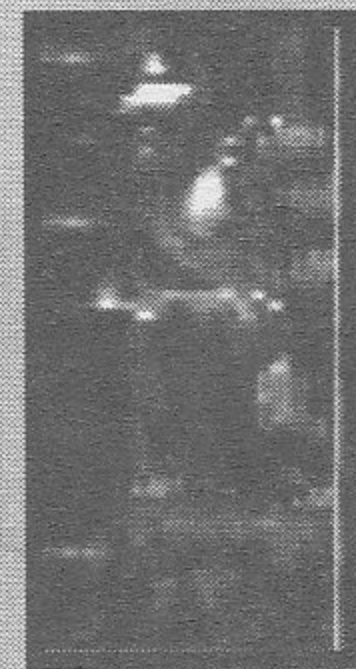


Andromedogs

Temendo que Sarlac se tornasse invencível, alguns Androthianos se juntaram a ele para evitar a sua destruição. Este grupo de traidores é odiado pelos Androthianos.

Grag'Ohr ("Graggs")

O seu inimigo mais comum (as criaturas goblin), os Graggs aparecerão durante todo o jogo. Há vários níveis de dificuldade para os Graggs serem eliminados.



Whar'Ork

Estas terríveis criaturas azuis se escondem nas profundezas das minas de Xandralite, sem hesitar em acertar os seus chicotes nos escravos Androthianos.

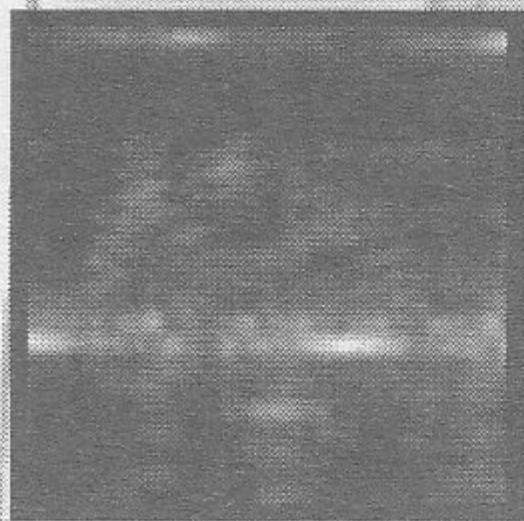
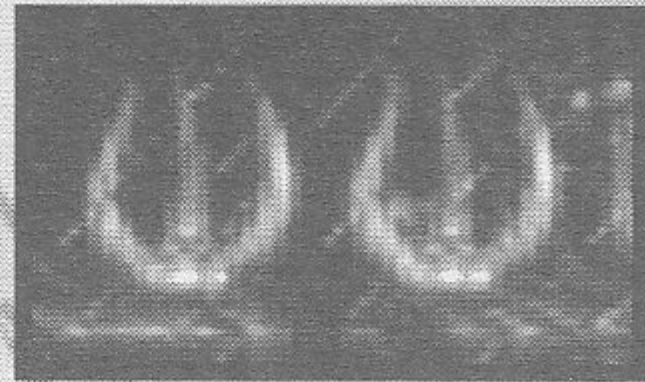


Bestas de Pedra

Estas criaturas dóceis do deserto foram persuadidas por Sarlac a destruir os Androthianos com o seu exclusivo ataque "rock and roll".

Eekers

Plantas com tentáculos que devoram suas vítimas - elas emitem um som agudo quando sentem dor.



Minas de Aranha

Estes explosivos andantes são criaturas terríveis que testam você durante a sua viagem. As Bombas de Fogo são muito úteis contra esses venenosos aracnídeos.

ESTRATÉGIA E DICAS ÚTEIS

Aqui estão algumas dicas que irão ajudá-lo em sua jornada para destruir Sarlac:

- Quando você não estiver usando um item ou bomba, selecione um espaço em branco na barra de itens para continuar jogando. Desta forma nenhum ícone de item ou bomba aparecerá no canto superior esquerdo da tela e você não irá usá-lo acidentalmente.
- Não se aproxime muito das criaturas goblin - eles poderão causar danos socando-o ou atirando em você. Se eles estiverem em uma escada acima de você, fique longe daquela escada e espere que eles se afastem antes de subir.
- Tente ficar atrás dos goblins quando estiver lutando contra eles. Eles demoram um pouco para perceber para onde você foi e você será capaz de acertar alguns tiros antes que eles se recuperem.
- Quando você estiver escondido com o revólver, você poderá pressionar o **Botão B** para atirar sem soltar o **Botão D** para cima. Desta forma você irá se esconder automaticamente depois de atirar.

Cuidados com o seu Cartucho

- Não danifique ou molhe o seu cartucho.
- Não o deixe exposto à luz direta do Sol ou próximo a qualquer outra fonte de calor.
- Dê uma pausa durante jogos muito longos para que você e o cartucho Mega Drive possam descansar



BLACK HORNETM

©1995 SEGA. Todos os direitos reservados.

TEC TOY

CERTIFICADO DE GARANTIA

A TEC TOY garante este produto contra defeitos de fabricação pelo prazo de 90 (noventa) dias, contados a partir da data de sua compra.

Em caso de defeito, dirija-se a um Posto de Assistência Técnica Autorizada TEC TOY, munido deste certificado e da nota fiscal comprobatória da compra, para obter os serviços cobertos por esta garantia.

A presente garantia, contudo, não cobre defeitos originados por uso indevido, tentativa de violação do cartucho e consertos por pessoa não autorizada.

A presente garantia também não cobre fretes de envio e/ou retorno a uma Assistência Técnica Autorizada TEC TOY.



TEC TOY INDÚSTRIA DE BRINQUEDOS S.A.

Estrada Torquato Tapajós, 5408- Bairro Flores - Manaus -AM
CEP 69048-660 - Indústria Brasileira.

CENTRO DE ATENDIMENTO AO CONSUMIDOR

Av. Ermano Marchetti, 576 - São Paulo - SP - CEP 05038-000
TELEFONE: (011) 831 2266

TEOTON

PRODUZIDO
NA ZONA FRANCA
DE MANAUS



CONHEÇA A AMAZONIA