

インパルス遊空間のプロデュース

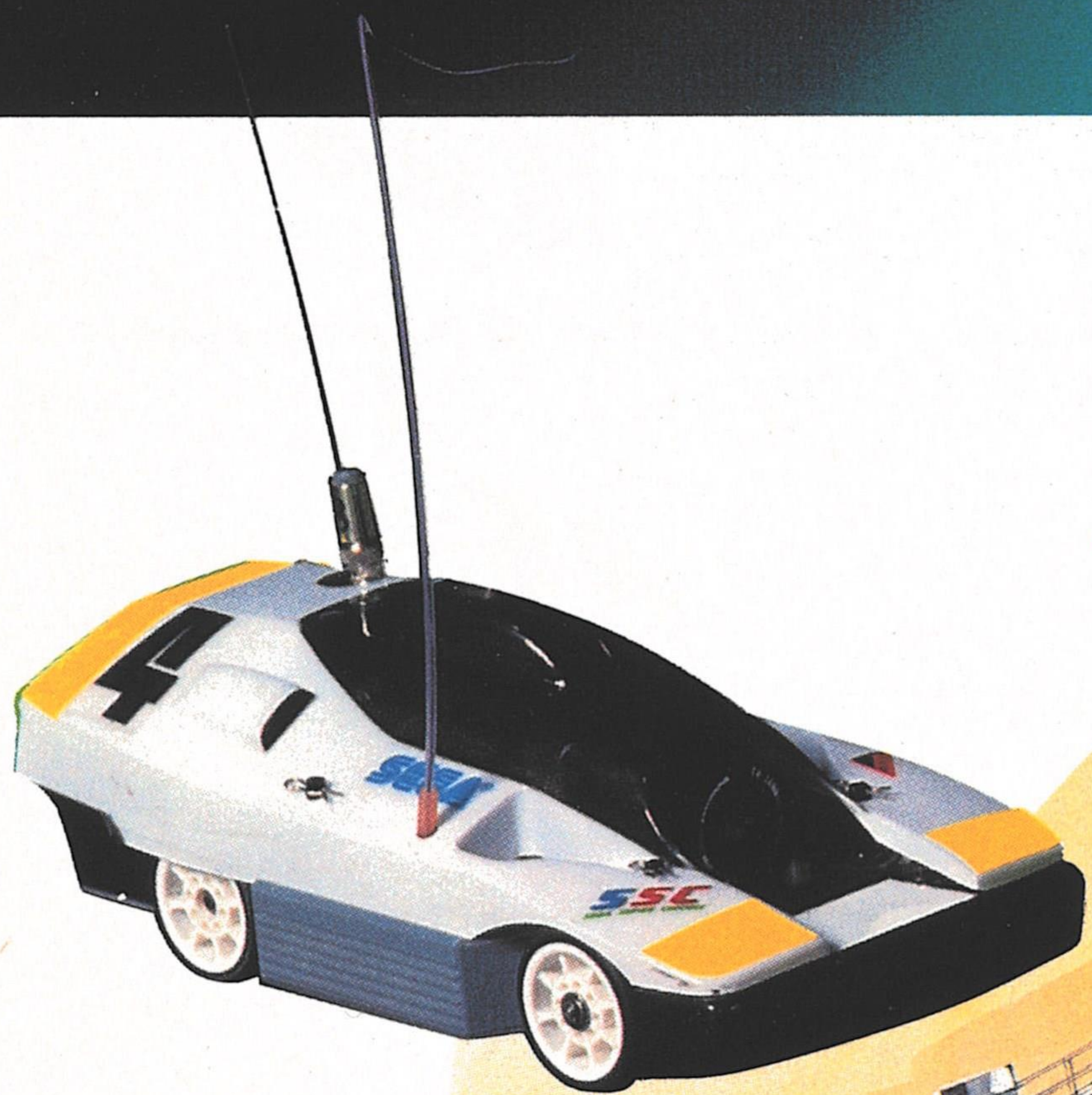
WITH **遊** for you

これからのアミューズメント空間演出とは？

新・時遊人の心を直撃!

セガ・スーパーサーキット

SEGA SUPER CIRCUIT



「セガ・スーパーサーキット」は、近未来都市の中につくられた、直線、コーナー、S字、バンク、トンネル等、全長103m、コース幅1.5~2mのサーキットコースを、高感度カメラ搭載の1/12スケールのラジコンカーを走行させ、その順位、タイムを競うゲームで、最多6台で6名が参加できます。

各プレイヤーは、ラジコンカー(RCカー)のカメラから無線で送られてくる走行状態をリアルタイムで再現するムービングコックピットの26インチTVモニターの画像を見ながら、ハンドル、前・後進、ブレーキ、アクセル等の操作を行い、RCカーをコントロールします。

SEGAがひとつの答えを。

そして、インパルス遊空間が動きはじめた。

いま、アミューズメントに求められているものは、いったい何なのでしょう。セガは、あらゆる視点からこの問題をとらえ、ここにひとつの結論を出しました。遊びを核とした商業スペースの創造と拡大。セガのアミューズメント思想が生み出した全く新しい空間、それがインパルス遊空間です。高い集客力をもつ、この世界初の未来遊空間の演出を、商業スペースの活性化及び土地の有効活用に大きくお役立て下さい。

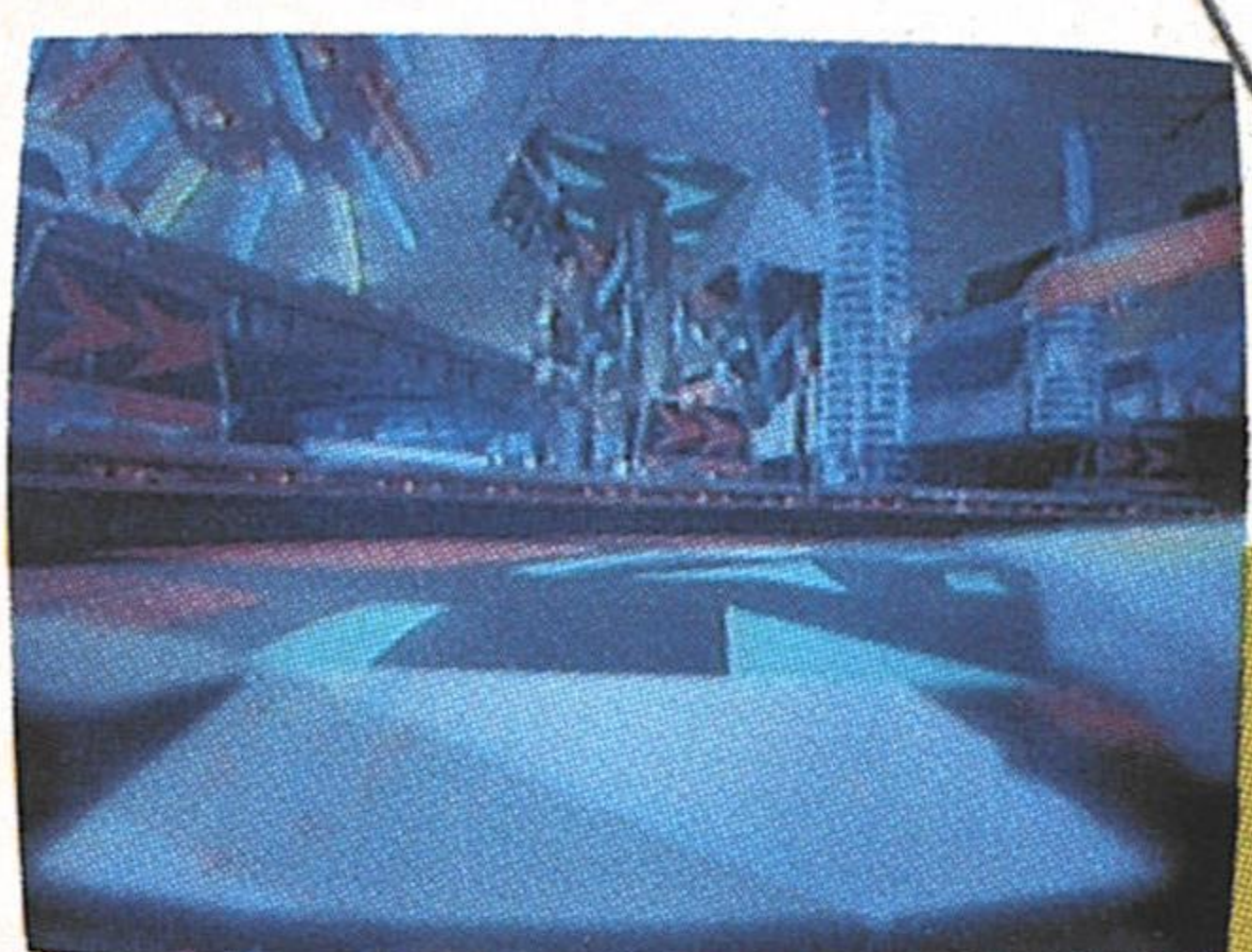
これが90年代に向けて、セガが提供した、ハイテクアプリケーション・システム第一弾!



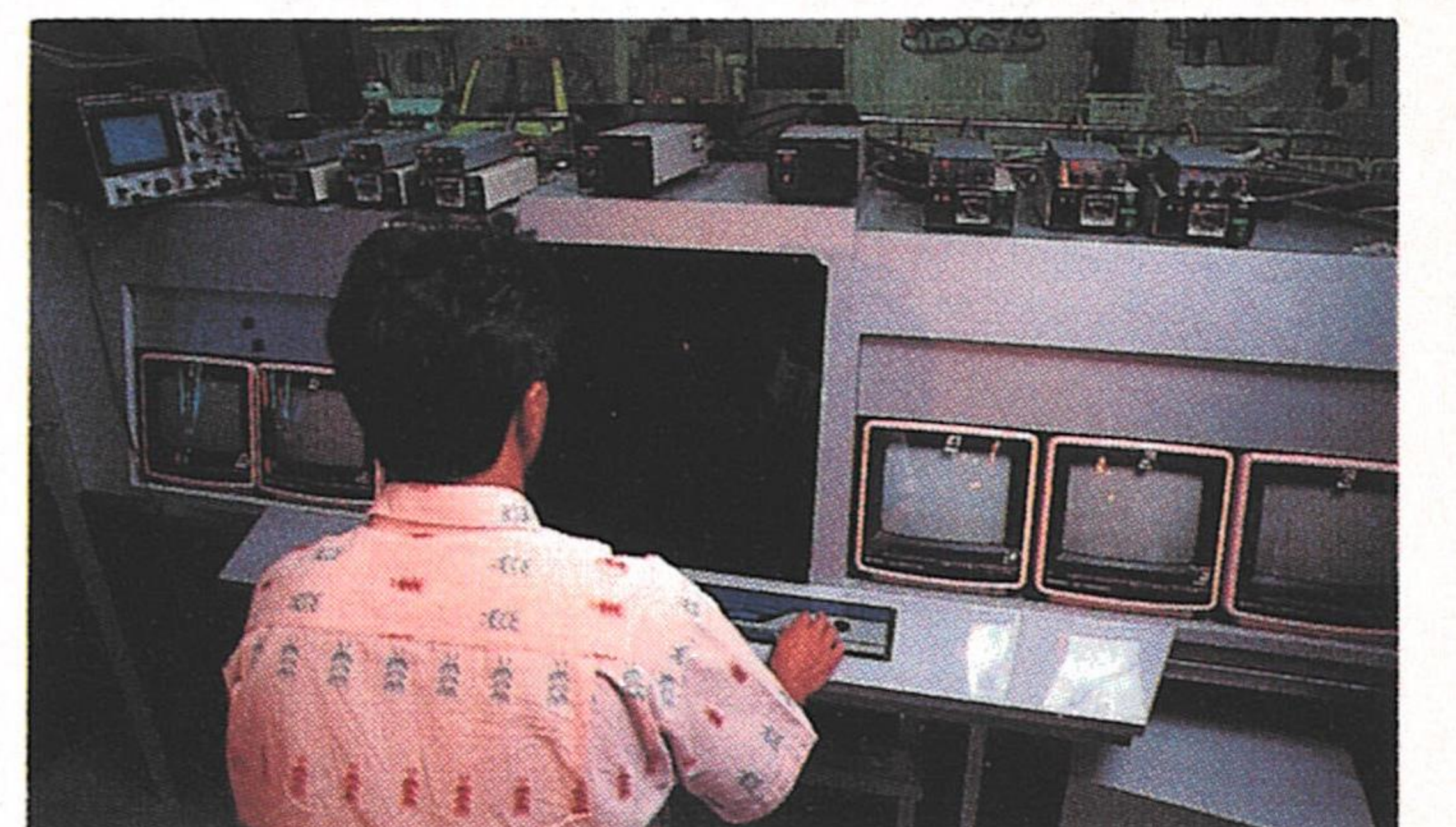
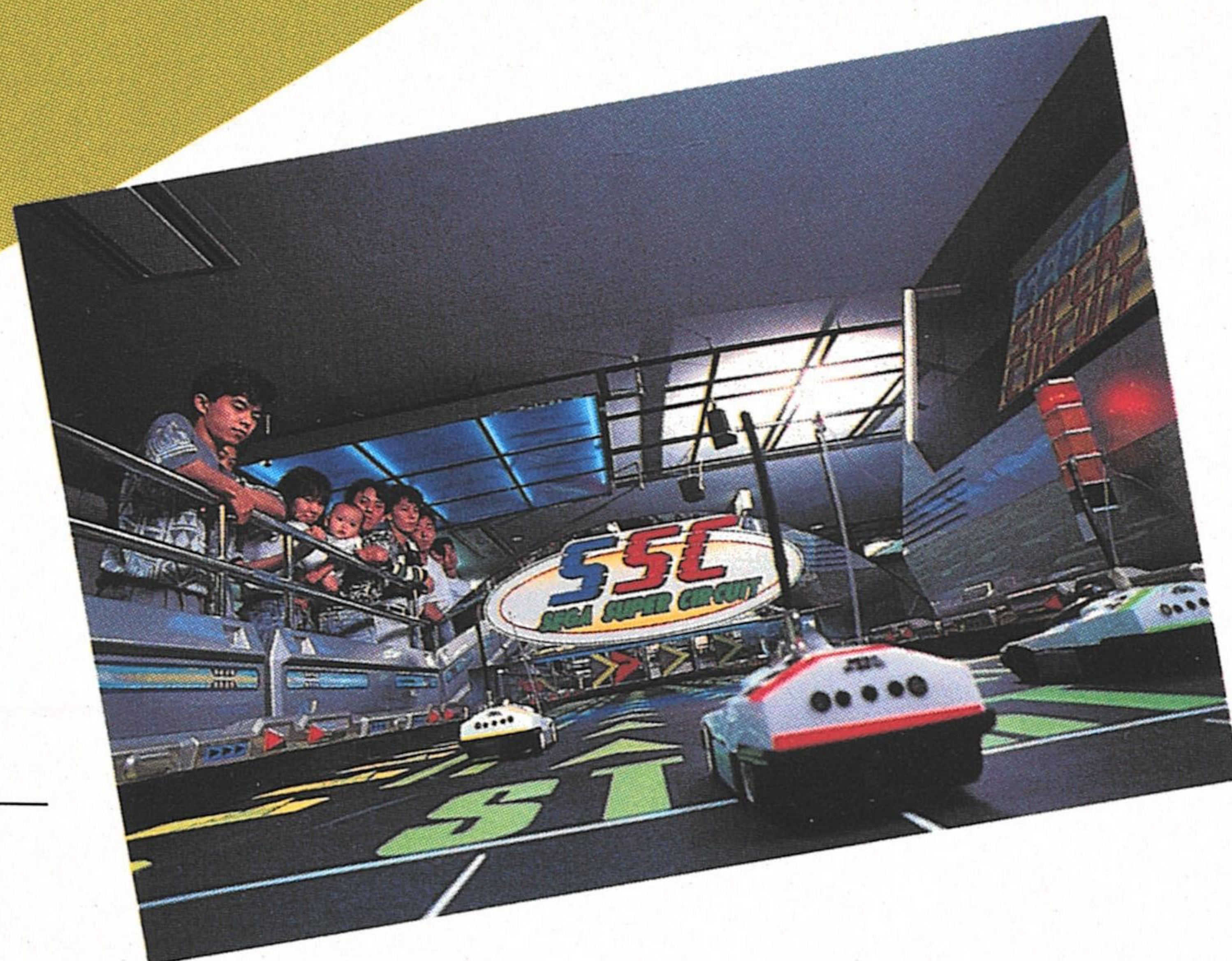
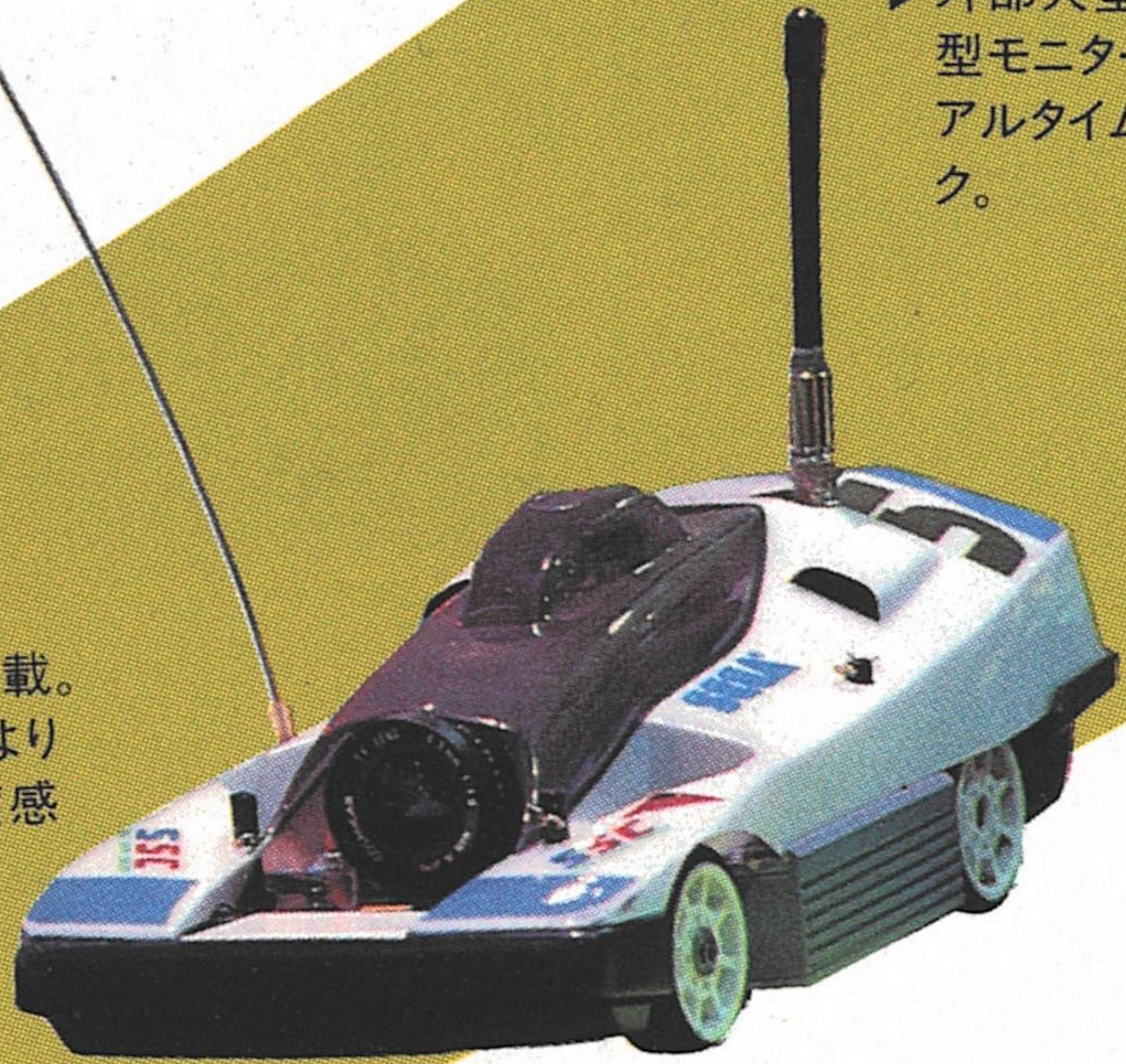
▶ムービングコックピットは、プレイヤーのステアリングに連動して左右最大5°づつ動き、クラッシュ時には、全体が震動。

▶電光掲示板/プレイヤー以外の方にも楽しめるように、コース脇にラップタイム、順位、チャンピオンデータなどを表示。

▶外部大型モニター/大型モニター6台によりリアルタイムにネットワーク。



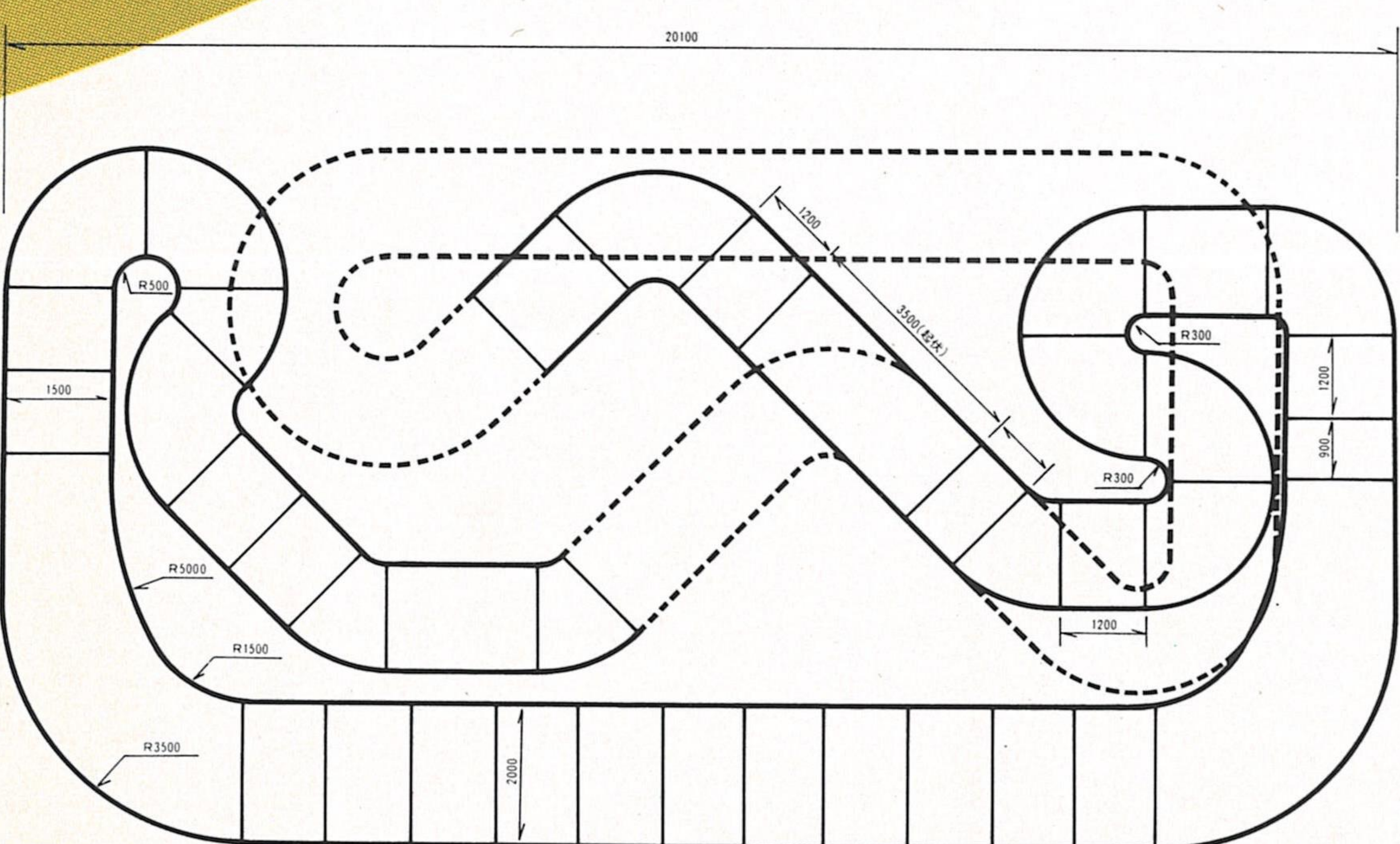
▶RCカーにはCCDカメラを搭載。高度CCDカメラの採用により300km/h以上の走行速度感覚を再現。



▲コントロールルーム/光ファイバーと無線により、RCカーのクラッシュや逆走行を迅速にコントロール。10インチモニターで常時監視しています。

「ル・マン24H」や「インデ500」などの耐久レース、そしてスプリントレースなどゲーム設定も自由です。イベントなど使用目的に合わせてプログラミングが可能です。

立面図



平面図

セガ・スーパーサーキット仕様

RCカー	スケール1/4/サイズ: 160(W)×352(D)×103mm(H)/重量: 1.9kg(バッテリー含む)
CCDカメラ	CCD(電荷結合素子) 焦点距離4.8mm広角レンズ使用
コックピット	サイズ: 1,180(W)×1,975(D)×1,635mm(H)/重量: 350kg/容量: 350W(最大時15A)
コース	全長: 103m(標準コース)/全幅: 1.5~2m(ガードレール含まず)/全高: 0.3~0.8m
コースユニット	直線: 2,000A・B、1,500A・B/コーナー: 500R $\frac{1}{8}$ ・ $\frac{1}{4}$ 、300R $\frac{1}{4}$
特殊ユニット	スロープ/アップダウン/ダウンアップ/変形コーナー/コーナーバンク他
ジオラマ・照明	標準タイプ5種、天井照明、その他コースレイアウトによりプランニング

〈いつ〉

現代人にとって時間は貴重品。遊ぶ場合であっても、時間の有効利用を考えています。従ってレジャー施設は居住地に近いほど良く、急用の時はただちに日常生活に戻る時間圏にアミューズメントをつくらなければなりません。
つまり、ちょっとお出かけスタイルから、アミューズメントにも求められるわけです。

〈どこで〉

現代人のアミューズメントを見てみますと、遠隔地におけるリゾート型レジャーとハイテク技術を背景にした都市型レジャーに大きく二分することができるでしょう。しかし、最近では、この二つの要素を同時に求める消費者が増加する傾向にあります。
つまり、リゾートに対する欲求と都市生活の利便性をレジャーにも要求する、居住地周辺型レジャーと言えるでしょう。
ここで、脚光を浴びているのが、居住地周辺の郊外。従来レジャーとは無縁と思われていた業種のレジャー分野への進出が大いに期待されています。

〈だれが〉

アミューズメント産業の主力を担うのは、ファミリーを中心とするニューファミリー。例えば、戦後の遊びの文化は、海外旅行からカウチポテトを経験してきた世代と言える。そんなニューファミリーが遊べるような高度なものです。
つまり、子供の遊びから、大人時代とともに変わりつつある

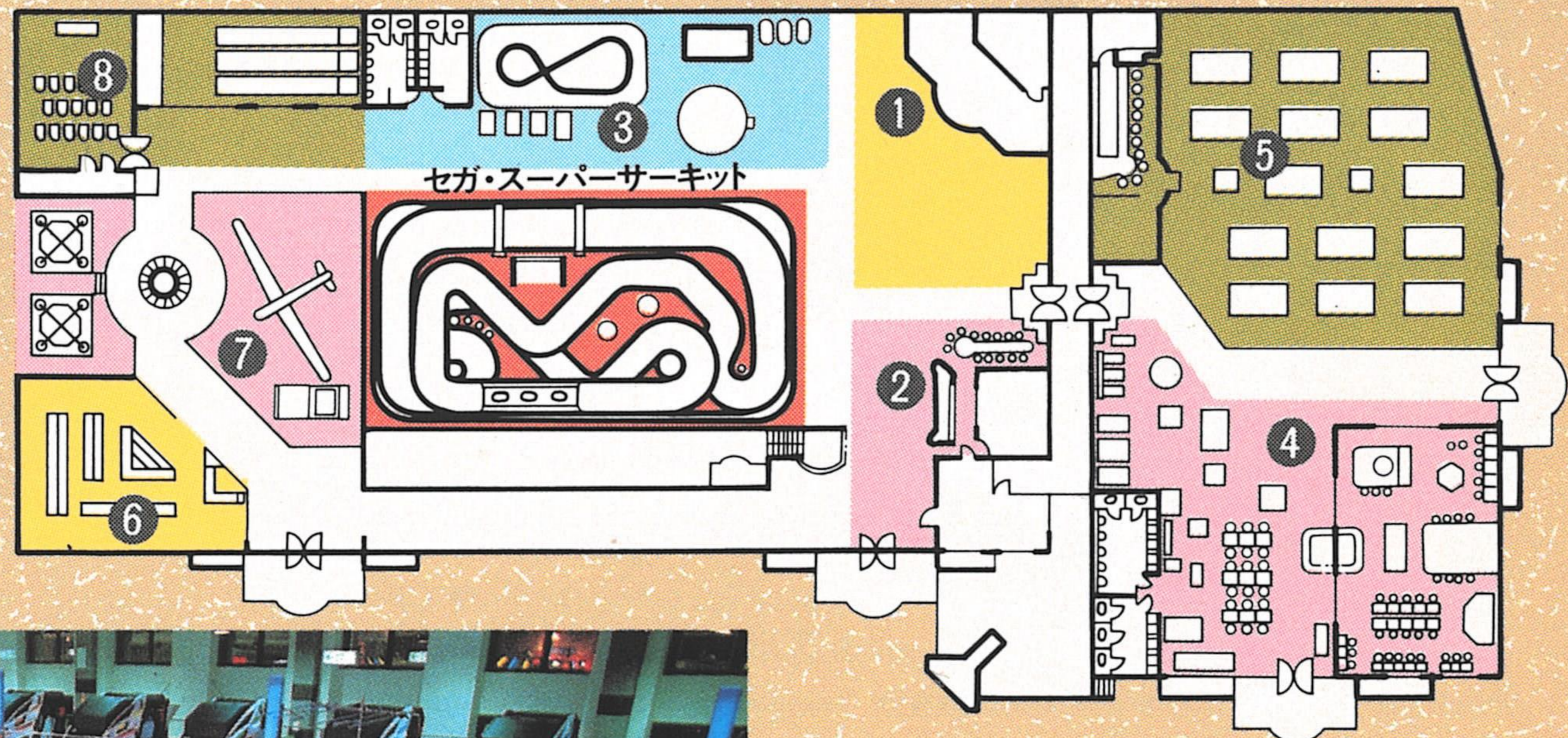
異業種タイアップにより生まれた郊外型複合レジャー施設。 土地有効活用と地域経済の活性化のために、セガのアミューズメント思想を導入。

ジョイスクエア・イン ハママツは静岡県浜松市の倉庫跡地(約5千平方メートル)に建設された、室内面積約2千平方メートルの郊外型複合レジャー施設です。
建物内は、「セガ・スーパーサーキット」を遊びの核として、右の8つのコーナーで遊の流れを創る発想で構成しました。

4社間の異業種業務提携により設立された「ジョイスクエア・インハママツ」は、小学生から大人まで幅広く人気を集め、リピーターの増大とともに、年間30万~50万人の集客が見込まれています。

▼TVゲーム・メダルゲームコーナー

- ① イベントコーナー(サテライトスタジオ) / ② ファーストフード(BURGER SHOP) / ③ 子供の広場(KIDY LAND) / ④ ゲームコーナー(TVゲーム・メダルゲーム) / ⑤ プールバー(ビリヤード・ダーツ) / ⑥ 物販(エスニックSHOP) / ⑦ アドベンチャーコーナー(体感ゲーム「ギャラクシーフォースII」) / ⑧ レトロタウン(ミニシアター「活動写真館」)



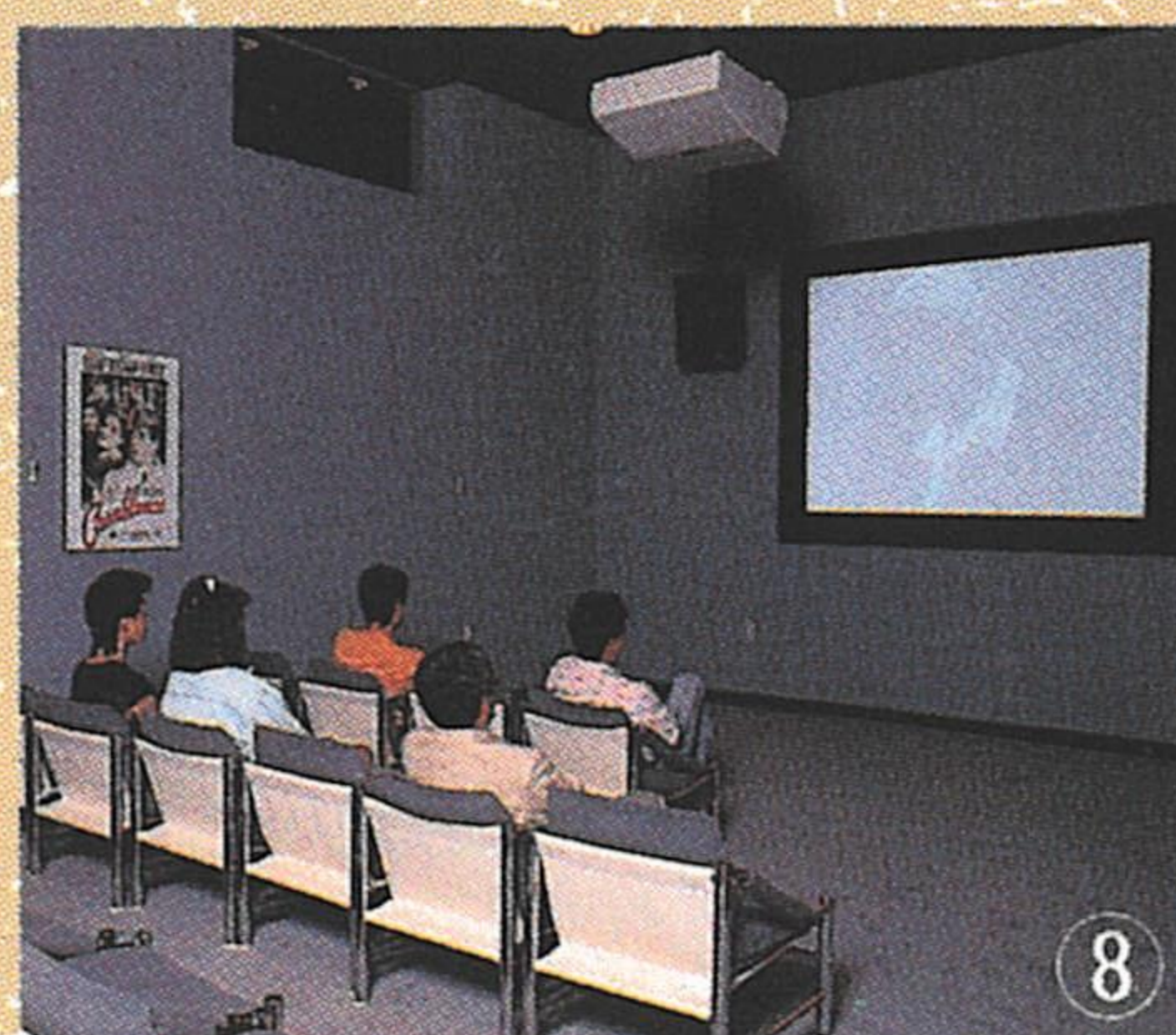
▲子供の広場



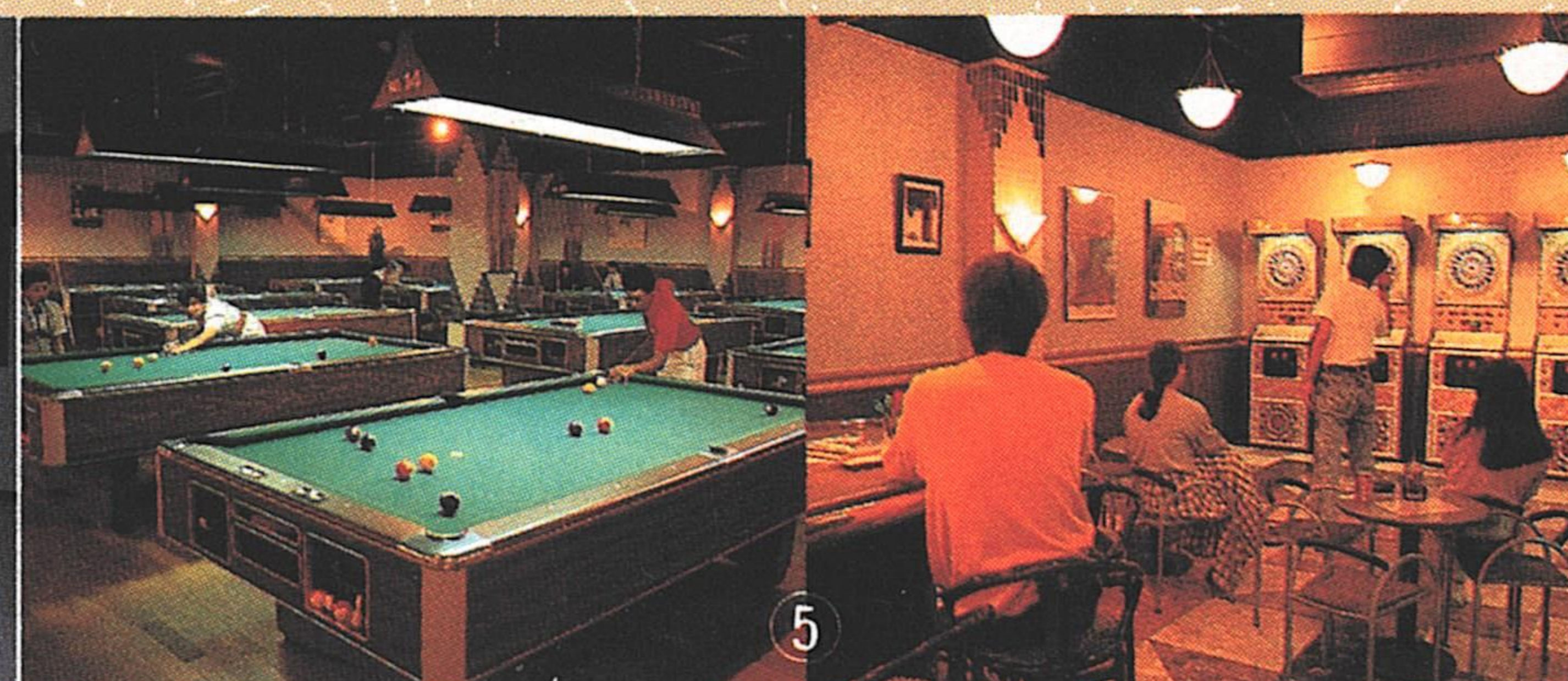
●セガ・スーパーサーキット



▲バーガーショップ



▲ミニシアター



▲プールバーのビリヤード/ダーツコーナー



▲サテライト・スタジオ

では、アミューズメントを科学することから始まりました。

しが

〈なにを〉

〈どのように〉

るターゲットは30~40代
といえます。ニューファミリー
七をつくり続けてきた世代。
まで、ありとあらゆる遊びを
でしょう。
遊びに求めるものは、かなり
大人の遊びへと、ニーズも
のです。

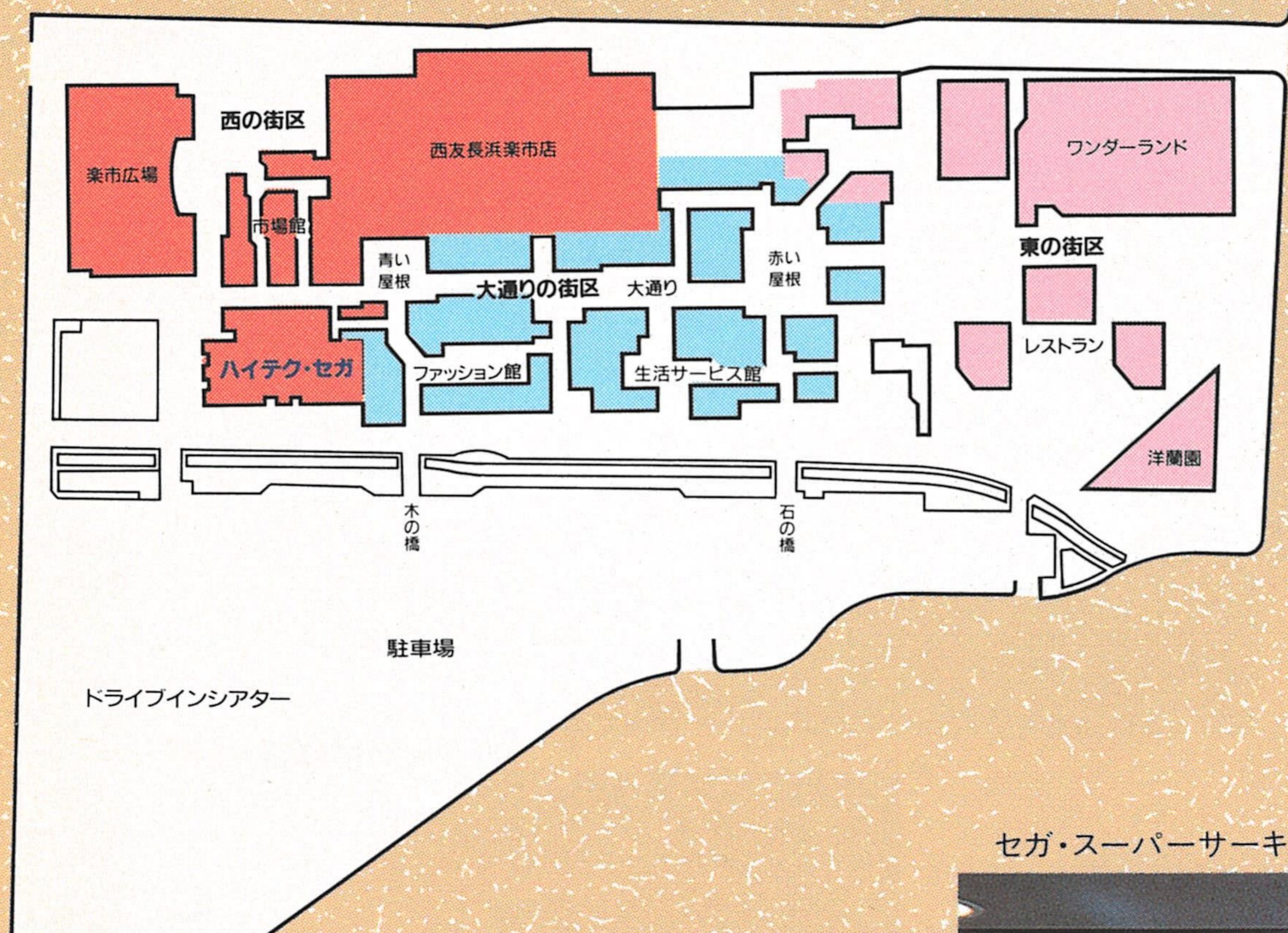
遊びに質を求めるニューファミリーに対して何を提供
したら良いでしょう。
彼らが求めているものは常に「今までにない何か」です。
こういった欲求に対し、ハード面における対応は、すで
に限界にきていると言えます。これからは特殊な設備が
人を呼ぶのではなく、特殊な技術が人を呼ぶ時代にな
りました。
人工的なシミュレーションであっても限りなく本物に近
く。本物と同様あるいは、それ以上の体験ができる。
遊びにも、いまそんなハイレベルな空間演出が求めら
れているのです。

現代人の多様化した個性にどのように応えるか。アミュー
ズメントもこうした社会現象をぬきに考えることはでき
ない時代です。
単なる遊園地から、新レジャーランドへの脱皮がいま
こそ求められています。
つまり、現代人の遊びは、レジャー施設だけで完成
することはできません。
遊びを囲む周辺の環境。たとえば、レストラン、ファース
ト・フード、ファッション、ファンシーショップ、各種イベン
ト等々、遊びを核とした、広い意味でのアミューズメント
を考える時代にきているといえるのです。
セガは、アミューズメントをトータルな商業環境の中に
組み込むことにより、全く新しい空間を皆さまにお届け
したいと考えています。

ショッピング街の集客・活性化に一直営ロケ



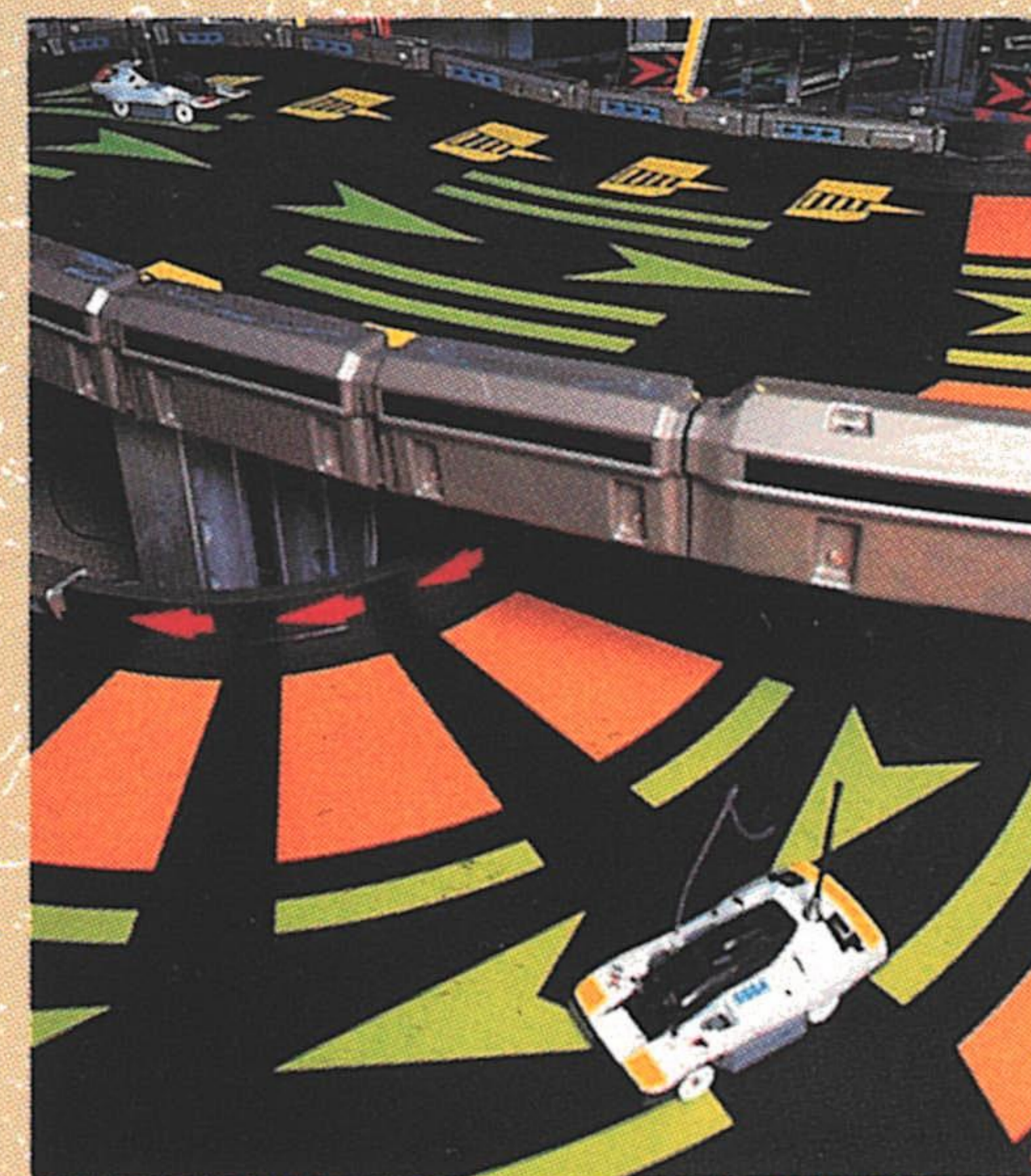
ショッピング街に遊のコンセプトを導入。客層と商圈エリアの拡大そして活性化のインパクトに。



ボンネットバスが市内と長浜楽市を結んでいます

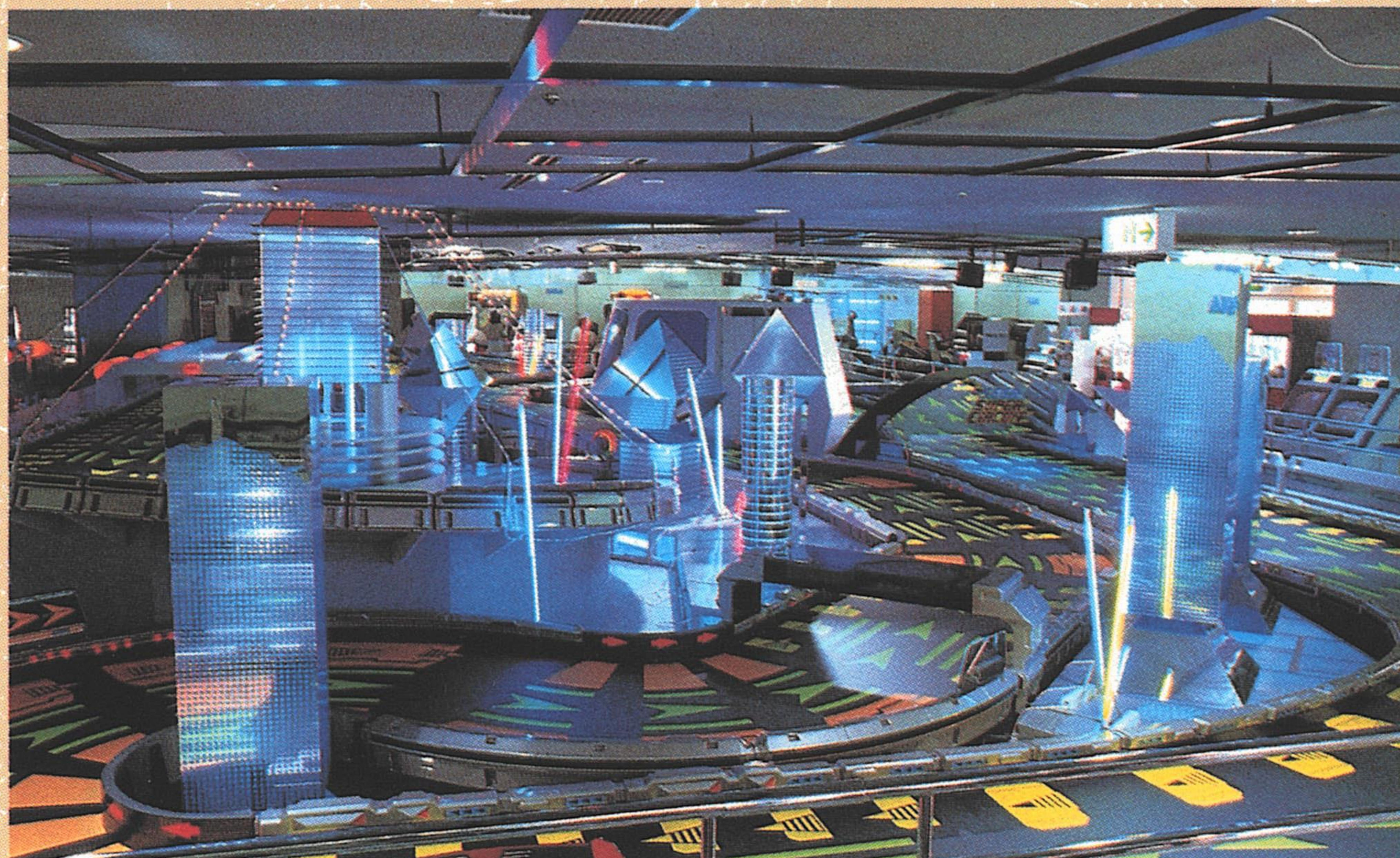
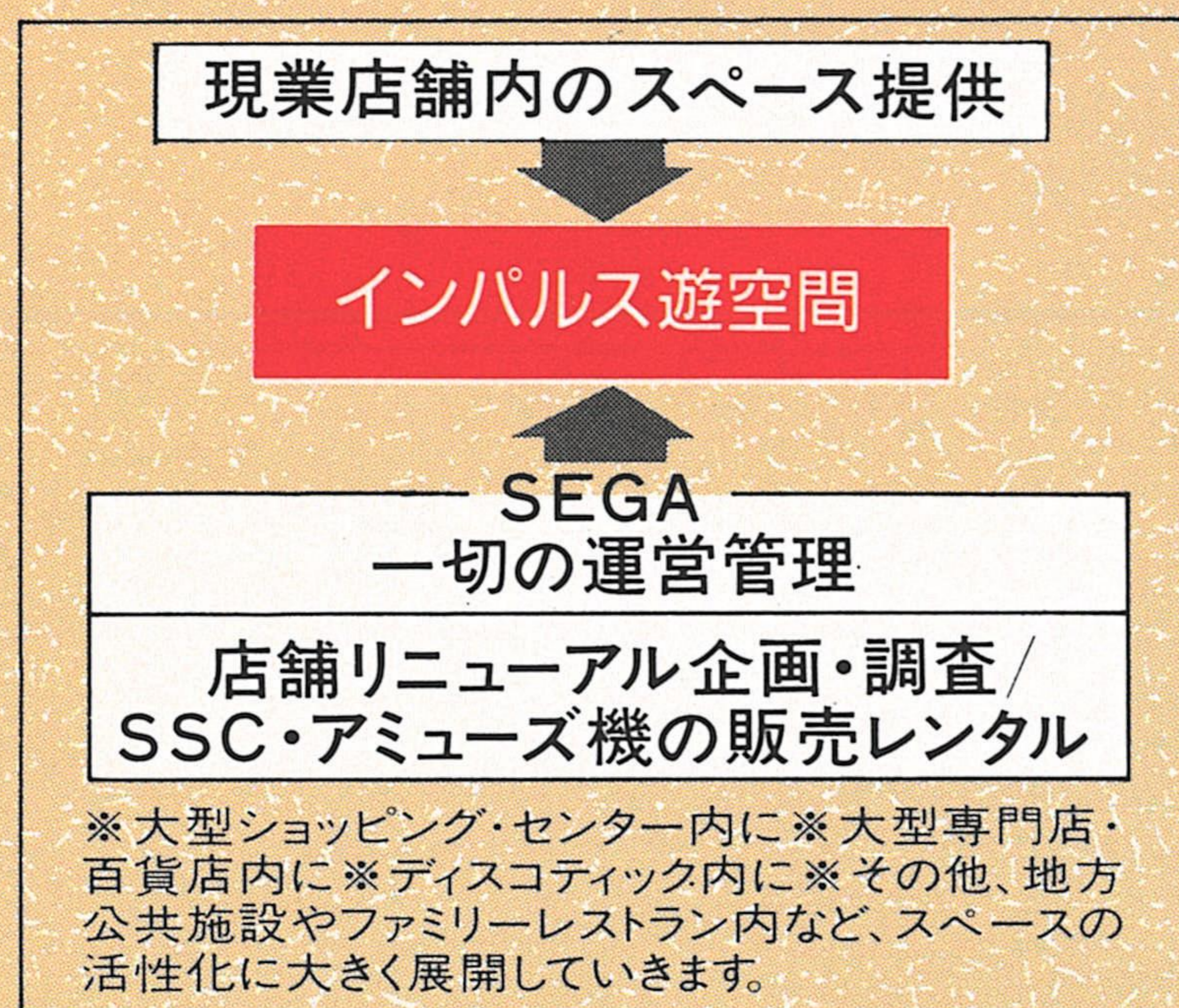


▲開閉式のショッピングアーケード ▲人気の「ハイテク・セガ」



セガ・スーパーサーキットを核に、コスト・パフォーマンスの高い体感ゲームや大型メダルゲームをレイアウト

「長浜楽市」は、甲子園球場の1.5倍、6万平方メートルの広大な敷地に、西友と長浜商業開発(45業者)の共同運営方式により、複合型ショッピング街として63年3月にオープンしました。遊を演出するセガは、「セガ・スーパー・サーキット」を核に最新のアミューズメント設備を提供し、連日家族づれを中心とした来場者で賑っております。商圈エリアは、県内外・中京・京阪神の観光客を加えて、年間230万人を見込まれています。



▲ドライブインシアター



セガ体感マシンシリーズ

パワードリフト デラックスタイプ



外形寸法：2,050(W)×1,230(D)
×1,680(H)
重量：約320kg
消費電力：AC100V/350W

●見下ろす感覚さえも表現した超リアル3Dグラフィック。ジェットコースターの興奮体験。

ギャラクシーフォースⅡ スーパーデラックスタイプ



外形寸法：2,840(D)×2,840(W)
×1,800-1,900(H)
重量：約350kg
消費電力：AC100V/600W

●宇宙、大銀河を自由に飛び回る、エキサイティングでダイナミックな体感ゲームを実現。

アフターバーナーⅡ ダブルクレイドルタイプ



外形寸法：1,365(W)×2,000(D)
×1,750(H)
重量：約350kg
消費電力：AC100V/480W

●画面に吸いこまれる驚異の3D。空中旋回のグラフィックは大迫力。

サンダーブレード デラックスタイプ



外形寸法：900(W)×1,700(D)
×1,670(H)
重量：140kg
消費電力：AC100V/170W

●浮く、飛ぶ、揺れる、超刺激的シミュレーションゲーム。

アウトラン デラックスタイプ



外形寸法：1,180(W)×1,975(D)
×1,635(H)
重量：約350kg
消費電力：AC100V/約350W

●世界No.1のスポーツカーの性能を忠実に再現。まったく新しい変化とリアリティを実現。

スペースハリアー ローリングタイプ



外形寸法：1,050(W)×1,770(D)
×1,760(H)
重量：約280kg
消費電力：AC100V/700W

●キャパシター容量1.2メガバイト・32000色からなる、超スペクタクル・ファンタジー。

ハング・オン ライドオンタイプ



外形寸法：1,610(W)×1,990(D)
×1,330(H)
重量：240kg
消費電力：AC100V/190W

●スリル感と迫力サウンドは、レーシング・ライダーと同じテクニックが要求される。

スーパーハング・オン ミニライドオンタイプ



外形寸法：1,000(W)×1,600(D)
×1,170(H)
重量：120kg
消費電力：AC100V/195W

●全24コース、アップダウンが臨場感を刺激する。

エンデューロレーサー ウィリータイプ



外形寸法：660(W)×1,760(D)
×1,700(H)
重量：約220kg
消費電力：AC100V/210W

●荒野を疾駆するライダー感覚をあますことなく体感。

セガ大型メダルゲーム

ワールドダービー 8人用



外形寸法：2,510(W)×3,480(D)
×2,100(H)
重量：約1,000kg
消費電力：4kW

●競馬場の迫真のフリートラック走行をそのまま再現！

ワールドビンゴ 6人用



外形寸法：1,820(W)×2,700(D)
×2,050(H)
重量：約700kg
消費電力：1.7kw

●セレクトした5個のボールが、スクリーンカードに3つ以上連続して並ぶと"BINGO"話題のビッグチャンスゲーム。

※外形寸法はすべてmmで表示してあります。

※ここに記載されている製品の内容は、予告なしに変更される場合もございますので、ご了承下さい。©SEGA 1988.10