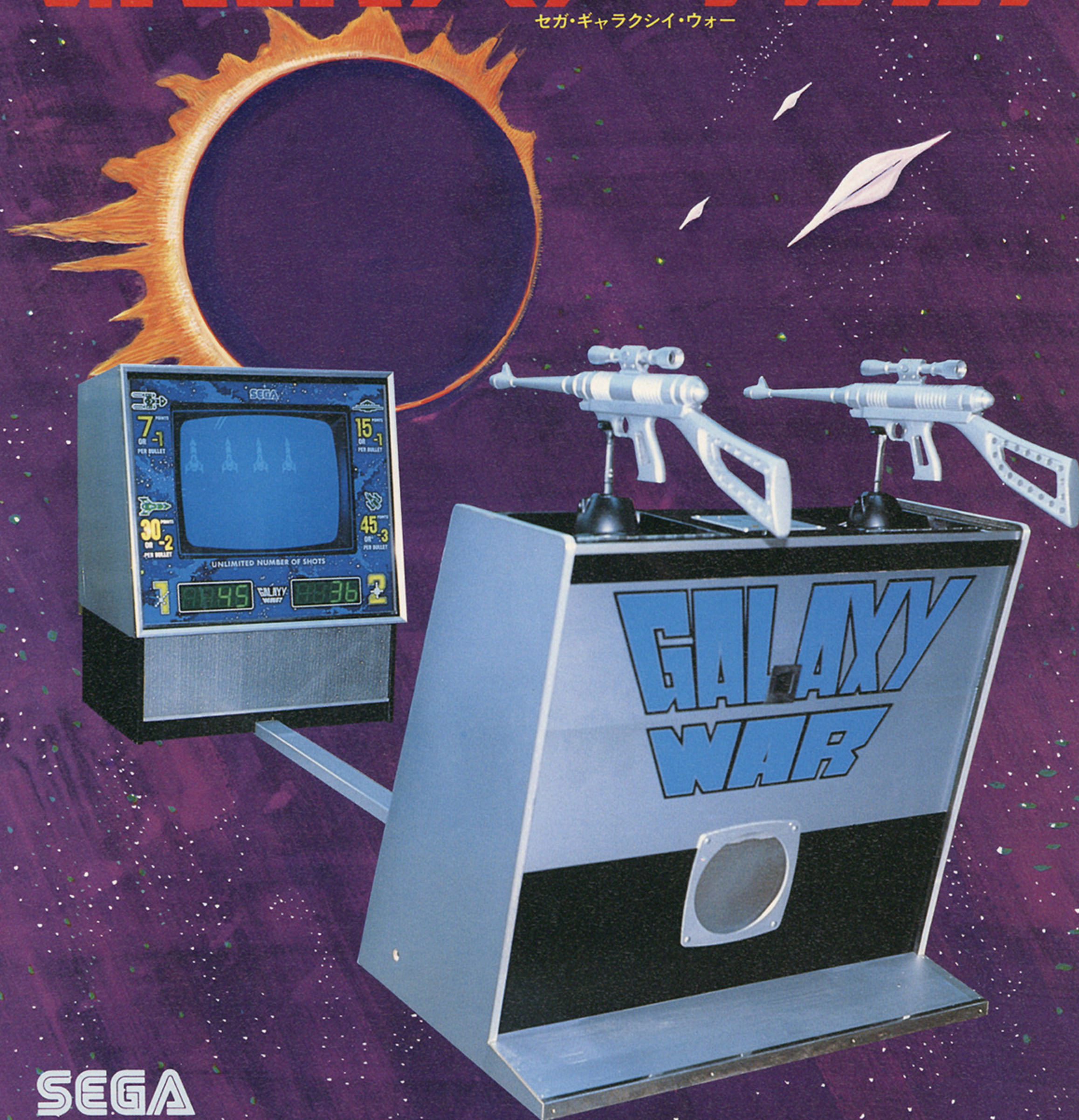


連射、宇宙銃。

SFムードのTVガンゲーム

# GALAXY WAR

セガ・ギャラクシー・ウォー



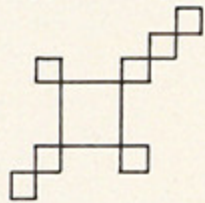
SEGA

# GALAXY WAR

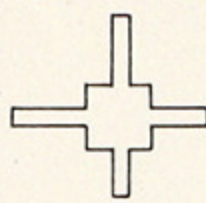
大型TV画面に次々と現れる宇宙船や円盤。敵の来襲です。迎えるのはプレイヤー。宇宙銃を掃射して、敵の侵攻を防ぎます。銃声、弾痕、爆破音。興亡を賭けた戦いが、スリルを呼びます。

- 1人でも2人でも遊べます。1人で遊ぶときには、左側の宇宙銃を使用します。スタート・ボタンを押して、ゲーム開始。ターゲットめがけて、撃ちまくります。引き金をひいたままにしておけば、機関銃のように連射することも可能です。画面には弾痕が現れますから、狙いを正確にしぼることができます。弾痕は次のようなマークで表示されます。

左側のプレイヤー



右側のプレイヤー



- ターゲットは4種類。命中すると得点、はずれると減点になります。各ターゲットの得点あるいは減点は、以下のとおりです。

ターゲット	命中したとき	はずれたとき
①	7点	-1点
②	15点	-1点
③	30点	-2点
④	45点	-3点

ターゲットは①から順次登場。①は下から上へ、②は左右から、③はランダムに、④は対角線コースを飛びます。どのターゲットも編隊を組んで現れ、白黒反転をくり返します。

- ゲームは時間制。(60~140秒の間で調整可能) 時間内なら何発でも撃てます。一定のスコア(600点あるいは800点のどちらかにセットできます)を越えると、ゲーム時間延長。もう一度①のターゲットが撃てます。プレイヤー2人のときも同様。どちらかがこのスコアを越えると、2人ともゲームを続けることができます。

- 音響効果も迫力満点。電子擬音が、リアリティに富んだ戦闘場面を演出します。ターゲットが放つ音響や銃の発射音。圧倒的なサウンドが、プレイヤーを包みます。



〈仕様〉

サイズ：幅 100cm / 奥行 325cm / 高 148cm

電気関係：100V / 200W / 50・60Hz

画面：23インチ白黒ブラウン管

ゲーム料金：1人 100円 / 2人 200円

▽ 91-11550

セガ全国営業所

札幌	011 (841) 0248	東京・川崎	03 (742) 3171	大和高田	06 (334) 5331
苫小牧	0144 (74) 5787	立川	0423 (24) 5463	和歌山	0734 (51) 2466
旭川	0166 (61) 4712	座間	0462 (61) 5790	白浜	07394 (2) 2867
滝川	01252 (2) 6539	横浜	045 (713) 7411	姫路	0792 (81) 9227
釧路	0154 (23) 8826	横須賀	0468 (22) 3801	岡山	0862 (41) 1202
盛岡	0196 (59) 1133	小田原	0465 (63) 2577	米子	0859 (27) 0636
仙台	0222 (57) 5898	伊東	05582 (2) 4521	広島・宇部	0822 (31) 7946
郡山	0249 (33) 7433	三島・沼津	0559 (62) 5972	松山	0899 (56) 4934
水戸	0292 (41) 7912	石川・福井	0762 (63) 9672	徳島	0886 (42) 1874
宇都宮	0286 (61) 8770	静岡	0542 (86) 1311	福岡・久留米	092 (522) 4715
栃木	0277 (22) 0896	浜松	0534 (71) 6952	小倉・黒崎	093 (571) 1074
板橋	0486 (65) 1184	名古屋	052 (502) 9161	長崎	0958 (44) 0034
浦和	0486 (65) 1184	大阪・京都	06 (334) 5331	熊本	0963 (68) 6730
川口	0486 (66) 3828	神戸・堺	06 (334) 5331	大分	0975 (35) 1303
熊谷	0486 (66) 3828	奈良・岸和田	06 (334) 5331	宮崎	0985 (23) 6531
千葉	0472 (33) 0037			鹿児島	0992 (26) 7076

## SEGA

株式会社 セガ・エンタープライゼス

本社 東京都大田区羽田1-2-12 電話 03(742)3171(大代表)  
 関西支店 大阪府豊中市豊南町東2-5-3 電話 06(334)5331(代表)  
 博多支店 福岡県福岡市中央区白金2-5-15 電話 092(522)4715(代表)