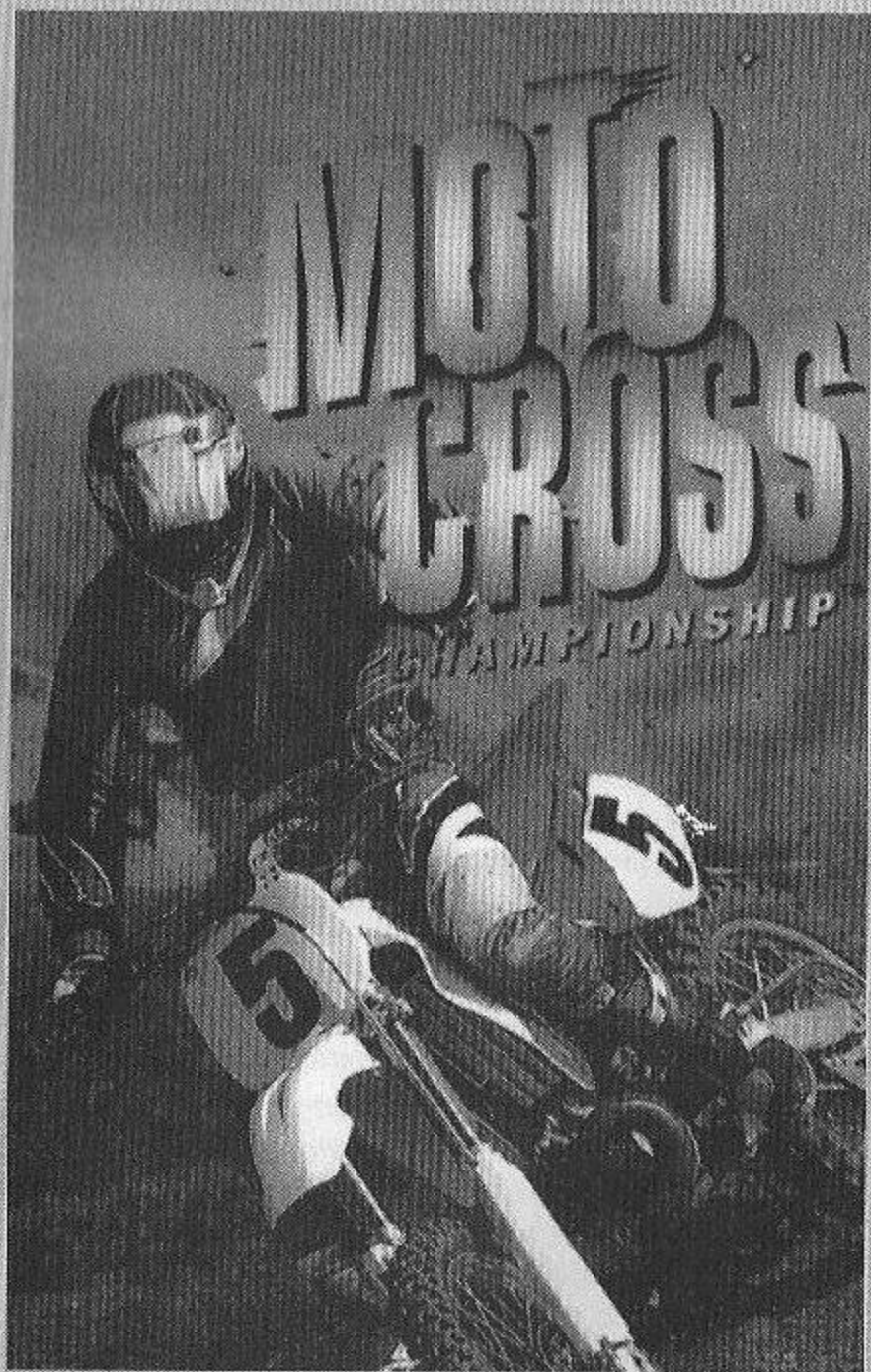


MEGA

32X

MANUAL DE
INSTRUÇÕES



SEGA

TEC TOY

ATENÇÃO

Por favor, leia o aviso abaixo antes de usar seu video game ou antes de permitir que seus filhos comecem a jogar. Existe um tipo raro de epilepsia, denominado fotossensível, que pode ser estimulado por variações luminosas intermitentes, alteração de luz de tela de televisão, computador, luz estroboscópica ou raios de sol passando através de folhas e galhos de árvores. A epilepsia é uma doença que pode ou não estar manifestada. Por isso, para minimizar qualquer risco, pedimos que tome as precauções abaixo:

Antes de Usar:

- Se você ou alguém de sua família já teve algum tipo de epilepsia ou perda de sentido quando exposto a variações luminosas, consulte seu médico antes de jogar.
- Sente-se no mínimo a 2,5 m da tela de televisão.
- Se você estiver cansado ou tiver dormido pouco, descanse e só volte a jogar quando estiver completamente recuperado.
- Tenha certeza de que o quarto em que você está jogando é bem iluminado.
- Utilize a menor tela de televisão possível para jogar (de preferência 14 polegadas).

Durante o Jogo:

- Descanse pelo menos 10 minutos por hora quando você estiver jogando video game.
- Os pais devem supervisionar os filhos no uso do video game. Se você ou seus filhos sentirem alguns sintomas como vertigem, visão alterada, contrações nos músculos ou olhos, perda de consciência, desorientação, qualquer movimento involuntário ou convulsões, pare de jogar imediatamente e consulte o seu médico.



IMPORTANTE

ESCOLHA A ALTERNATIVA CORRETA:

Qual é a sua forma preferida de lazer?

- (a) Jogar vídeo games
- (b) Praticar esportes
- (c) Curtir a Natureza
- (d) Todas as acima
- (e) Nenhuma das acima

Se você escolheu a alternativa (a), parabéns!! Você tem em suas mãos um dos mais modernos equipamentos de entretenimento eletrônico de todo o mundo, o que em outras palavras, significa diversão garantida por muito tempo.

Se você escolheu a alternativa (b), parabéns!! A prática de esportes é fundamental para evitar o surgimento de uma série de problemas que podem comprometer a saúde do seu corpo.

Se você escolheu a alternativa (c), parabéns!! A natureza é a única fonte de vida que nós temos, e sua devastação indiscriminada prejudica todo e qualquer ser vivo em nosso planeta.

Se você escolheu a alternativa (d), merece um triplo parabéns!! Você realmente sabe levar a vida de uma maneira inteligente. Consegue se divertir, não se esquece do lado físico e se preocupa com o bem-estar geral. Nota 10 para você!!

E finalmente, se você escolheu a alternativa (e) ... você não deve ser deste planeta!!

Este teste é apenas uma maneira que nós encontramos para dizer a você que além de jogar vídeo game, é essencial saber dividir seu tempo livre com outras atividades que também são muito importantes para você e para aqueles que estão à sua volta.

Detone o seu Vídeo Game, Pratique Esportes e Proteja a Natureza!

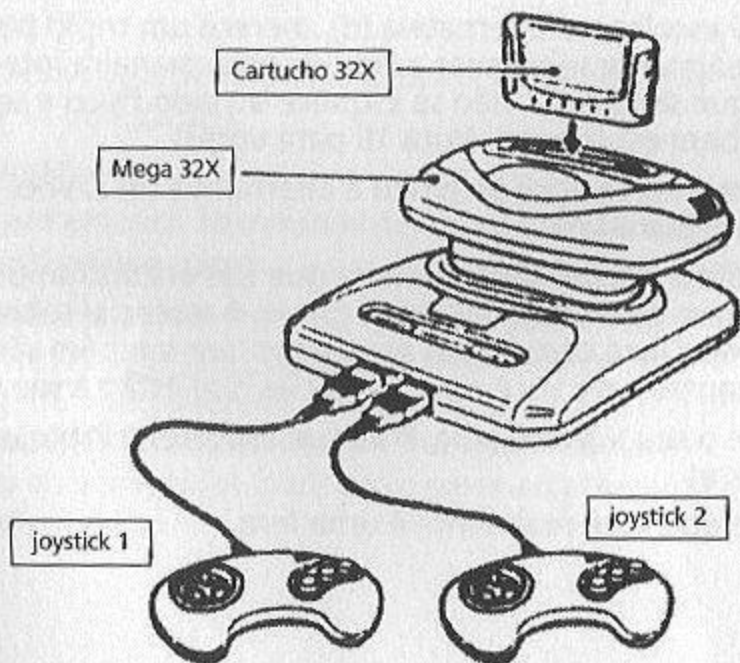
Mostre que você realmente é uma fera.



COMO COLOCAR O CARTUCHO NO MEGA 32X

1. Prepare o MEGA 32X como descrito no manual de instruções.
2. Certifique-se de que o MEGA DRIVE está desligado. Conecte o joystick 1. Para jogar com dois jogadores, conecte também o joystick 2.
3. Coloque o cartucho MOTOCROSS CHAMPIONSHIP™ no console (veja figura), conforme explica o manual do MEGA 32X.
4. Ligue o MEGA DRIVE. Se nada aparecer na tela, desligue o aparelho e verifique se o cartucho está bem colocado. Depois ligue-o novamente.
5. MOTOCROSS CHAMPIONSHIP™ é para um ou dois jogadores.

IMPORTANTE: Jamais coloque ou retire o cartucho enquanto o MEGA DRIVE estiver ligado.



MOTOCROSS CHAMPIONSHIP™

(CAMPEONATO)



Bem vindo ao campeonato de motocross, onde você terá a chance de pilotar três fantásticas motocicletas em dez desafiantes pistas de terra. Você vai precisar de nervos de aço para controlar a sua moto em curvas fechadas que levam diretamente a saltos enormes e várias lombadas.

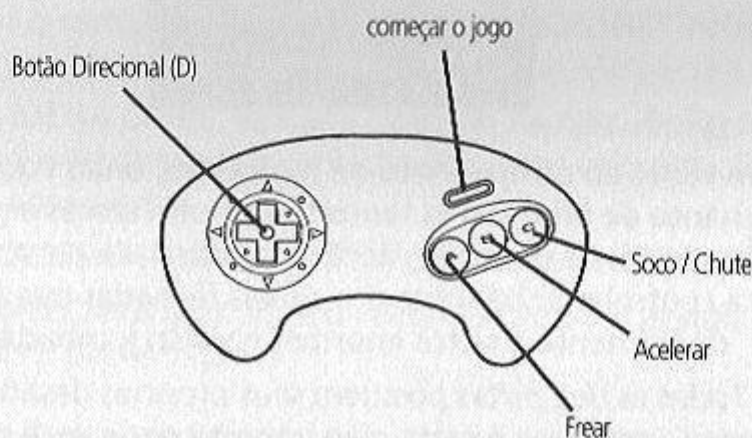
Todas as dez pistas possuem seus próprios desafios. Agora, uma coisa é certa, não importa onde você esteja pilotando os onze corredores a sua volta não querem que você vença e não vão pensar duas vezes se tiverem que socá-lo ou chutá-lo para tirá-lo da corrida.

É um mundo duro lá nas pistas, se você pretende vencer o campeonato nesta temporada, é melhor você se preparar para pilotar com garra e defender-se com suas mãos e pés.



CONTROLES BÁSICOS

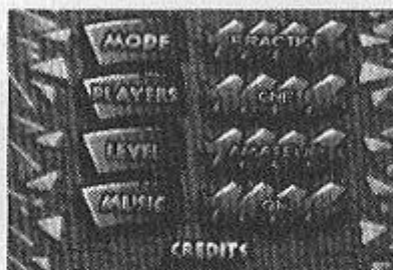
A tabela abaixo contém os controles básicos para quem quer começar a jogar de imediato. Há grandes e importantes diferenças na maneira na qual os controles reagem em determinadas situações do jogo. Veja a seção "Controle do piloto" para uma explicação mais detalhada dos controles.



Botão Direcional	Botão A	Botão B	Botão C
Dir/Esq - Virar Para cima - Velocidade Para baixo - Controle	Frear	Acelerar	Soco/Chute



MENU DE CONFIGURAÇÃO



Selecione dentre as várias opções no menu de configuração

- para selecionar uma opção pressione o botão direcional para cima ou para baixo.
- Para trocar de opção, pressione o botão direcional para a direita ou esquerda.
- Para começar o jogo, pressione o Botão Início.

PLAYERS (Jogadores)

Um ou dois jogadores podem competir na pista. No modo de dois jogadores, a tela é dividida, com o jogador 1 na direita e o jogador 2 na esquerda. O jogador 1 usa o joystick 1 e o jogador 2, usa o joystick 2.

LEVEL (Nível)

Existem três níveis diferentes: Amateur (amador), Expert (perito) e Pro (profissional). Os níveis definem o grau de habilidade dos corredores controlados pelo Mega Drive, sendo os amadores os menos hábeis e os profissionais os mais hábeis.

MUSIC (Música)

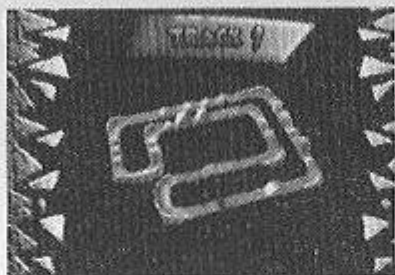
Se você preferir jogar sem música, apenas com os sons da pista, coloque a música em OFF (desligada) antes de sair do menu de configuração.



PRACTICE MODE (MODO TREINO)

O modo treino permite a você pilotar qualquer moto, em qualquer pista. Uma corrida-treino, dura três voltas no modo Amador, quatro no modo Perito e cinco no modo Profissional. Ao final da corrida, você vai ver os resultados da prova e então voltará ao menu de configuração.

TRACK SELECTION (Seleção de Pista)



Selecione uma entre as 12 emocionantes pistas.

* Para escolher as pistas, use o Botão Direcional para cima/baixo/direita/esquerda.

BIKE SELECTION (seleção de motos)



Quando você sai do menu de configuração, a tela de seleção de motos aparece. A moto selecionada pelo jogador 1 é escolhida para todos os outros corredores.

• Para escolher as motos, use o Botão Direcional para cima/baixo/direita/esquerda.



- Para sair da tela de seleção de motos, pressione o Botão Início.

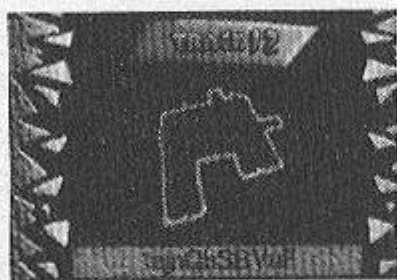
AS MOTOS

125 cc: O que ela perde em velocidade ela compensa na estabilidade.

250 cc: Uma ótima escolha, combinando bem, tanto velocidade quanto estabilidade.

Superbike: Apenas para os melhores pilotos. Sua incrível velocidade e seu pequeno tamanho fazem com que essa moto seja difícil de controlar.

SEASON MODE (Modo de temporada)



A temporada consiste de três rodadas em cada uma das 12 pistas, com prêmios em dinheiro para os dez primeiros colocados em cada pista. O vencedor da temporada será o jogador com mais dinheiro.

- Para começar uma nova temporada, pressione o Botão Início.



ENTRADA DE SENHA



A tela de entrada de senha pede a você a sua senha de 11 dígitos. A senha é mostrada na tela de seleção de pista. Não se esqueça de anotar a sua senha, caso você pretenda continuar uma temporada.

- Para selecionar a linha de entrada da senha, pressione o Botão Direcional para a direita e o Botão Início.
- Para selecionar um caractere, pressione o Botão Direcional para cima ou para baixo.
- Para entrar com o caractere selecionado e ir para o próximo, pressione o Botão Direcional para a direita.
- Para voltar um caractere, pressione o Botão Direcional para a esquerda.
- Para ir para a tela de opções da temporada, depois de entrar com a senha, pressione o Botão Início.

Quando você inicia uma temporada, todos os corredores começam com a moto de 125cc, na pista 1.

Para poder avançar para a próxima pista no modo de temporada para 1 jogador, você tem que acabar as corridas entre os três primeiros colocados.



SEASON STANDINGS (resultado da temporada)



SEASON STANDINGS		
1	Steve Gritz	\$4000
2	AGMS	\$9000
3	Sebastian	\$4000
4	Rick	\$3500
5	Mike	\$3000
6	Paula	\$2500
7	Chris	\$2500

Quando você terminar a 12a. pista, a tela com os resultados da temporada aparece.

Os corredores aparecem em ordem de dinheiro ganho. Quando você sair dessa tela, a próxima rodada começa. Na próxima rodada, os corredores começam sem dinheiro e sobem de categoria, de 125cc para 250cc ou 250 cc para Superbike. Ao término da rodada de Superbike, a temporada acaba.

- Para sair da tela de resultados da temporada, pressione o Botão Início.

A temporada dura 36 corridas. Se ao final das 36 corridas você estiver entre os três primeiros colocados no total de dinheiro ganho, a tela de vencedores da temporada aparece. Premiações extras aparecem na tela se você correu no nível Profissional.

Prêmios em Dinheiro

O objetivo no modo de Temporada é ganhar tanto dinheiro quanto seja possível enquanto você avança de pista em pista e de rodada em rodada. Há doze corredores em cada prova e os dez primeiros colocados recebem prêmios em dinheiro, assim, mesmo que você não avance na competição, você ainda poderá ter alguma recompensa pelo seu esforço.



Os prêmios em dinheiro para cada corrida são os seguintes:

1° Lugar	\$5000	6° Lugar	\$2500
2° Lugar	\$4500	7° Lugar	\$2000
3° Lugar	\$4000	8° Lugar	\$1500
4° Lugar	\$3500	9° Lugar	\$1000
5° Lugar	\$3000	10° Lugar	\$500

O dinheiro ganho em posições não qualificatórias não se acumula. No modo de um jogador, o mínimo que você pode ganhar antes de avançar é \$4000. No modo de dois jogadores, se um dos jogadores se qualificar e o outro não, esse jogador que não se qualificou, passará para a próxima rodada com o dinheiro ganho pela sua última classificação.



A CORRIDA



A tela da corrida é onde se passa a ação. As informações na parte inferior da tela lhe dão informações sobre a sua situação na corrida. Você verá a sua posição na prova, o número de voltas restantes, o seu tempo e a sua velocidade.

CONTROLES DO PILOTO

Você vai ter que dominar os controles se quiser chegar a frente dos outros corredores e ganhar muito dinheiro.

O acelerador

Você não irá a lugar algum se não girar o acelerador.

- Para girar o acelerador, pressione e segure o Botão B.
- Para soltar o acelerador, solte o Botão B.

Os freios

Algumas vezes você terá que frear para evitar problemas.

- Para frear, pressione e segure o Botão A.
- Para soltar o freio, solte o Botão A.



Virando

É importante permanecer na pista, aonde a moto corre mais.

- Para virar a moto, use o Botão Direcional para a direita/esquerda.

Inclinando-se para a frente

Quando você se inclina para a frente sobre o guidão, você diminui a sua resistência ao ar, o que aumenta a sua velocidade. Quando você estiver descendo de um salto, é aconselhável não se inclinar para a frente, pois isso faria a sua roda dianteira tocar o chão primeiro, resultando, geralmente, numa grande queda.

- Para se inclinar para a frente, pressione o Botão Direcional para cima.

Você pode se inclinar para a frente enquanto vira, pressionando o Botão Direcional para a diagonal superior direita ou esquerda.

Empinando

Levantar o guidão, ergue a frente da moto e diminui a sua velocidade, mas lhe ajuda a passar por saltos e lombadas. Empine a sua moto para passar com facilidade pelas lombadas.

- Para empinar a moto, pressione o Botão Direcional para baixo.

Você pode empinar enquanto vira, pressionando o Botão Direcional para a diagonal inferior direita ou esquerda, mas não é uma boa idéia virar a sua moto enquanto você estiver no ar. Você pode capotar.

Socando e Chutando

Quando você estiver próximo a outro piloto, você poderá socá-lo ou chutá-lo. Não é muito esportivo, mas



geralmente é eficiente para livrá-lo dos competidores. Um simples chute bem calculado poderá derrubar um piloto da sua moto, enquanto que serão necessários alguns bons socos para fazer o mesmo.

- Para socar para a direita, pressione o Botão C.
- Para socar para a esquerda, pressione o Botão Direcional para a esquerda e então pressione o Botão C.
- Para chutar para a direita, pressione o Botão Direcional para baixo e então pressione o Botão C.
- Para chutar para a esquerda, pressione o Botão Direcional para a diagonal inferior esquerda e então pressione o Botão C.

Acrobacias aéreas

Quando você estiver no meio de um salto, você poderá tirar os pés da moto para excitar a multidão e humilhar os outros pilotos. Você ganhará \$100 cada vez que fizer isso.

A "saudação poderosa" é uma outra manobra ainda mais ousada que lhe dará \$200 cada vez que realizá-la.

- Para levantar os pés, pressione o Botão A algumas vezes rapidamente e depois segure-o.
- Para a saudação poderosa, pressione o Botão Direcional para cima algumas vezes rapidamente e depois segure-o.

CAMBALEANDO

Quando a sua moto cambalear, você sofrerá danos e estará mais vulnerável a ser derrubado por um soco ou chute. Se você esbarrar num objeto ou for atingido por outro corredor, você irá cambalear. Tente evitar o contato com outros pilotos quando você estiver cambaleando. Em poucos segundos você vai restaurar seu equilíbrio e força.

CAPOTANDO

No Motocross Championship, uma capotagem ocasional é praticamente inevitável. Se você acertar um objeto de frente ou em alta velocidade (20 mph ou mais rápido) você vai capotar. Quando você capota, seu piloto volta para a moto automaticamente, mas leva alguns segundos para que ele se sente na moto e fique pronto. O piloto pisca nesses segundos, mostrando a você que ele está temporariamente invulnerável aos outros pilotos. Isso o ajuda a retomar velocidade e retornar a pista. Quando o piloto parar de piscar, ele não vai estar mais invulnerável.

COMPETIDORES

Cada um dos competidores controlados pelo Mega Drive possui determinadas habilidades e características. É aconselhável tomar nota dos atributos particulares dos pilotos, assim você pode se ajustar de forma a ser mais eficiente contra eles.

Agressividade

A agressividade de um piloto define a sua tendência de interferir com outros pilotos. Quanto mais agressivo for um piloto, maior será a tendência dele querer derrubá-lo quando estiver próximo a você.



Curvas, Saltos, Lombadas

As habilidades gerais de pilotagem de um piloto determinam o quão rápido ele poderá andar pelos diversos obstáculos de cada pista. Alguns pilotos são lentos nas curvas mas rápidos nas lombadas. Observe os outros corredores para ver como eles se saem na pista, e ajuste a sua estratégia de acordo com isso.

Coragem

A coragem de um piloto determina a frequência com que ele vai arriscar. Por exemplo, um piloto com pouca coragem vai passar por um salto duplo com um salto de cada vez, enquanto que um piloto com muita coragem vai tentar passar com um salto só, arriscando uma queda para manter a velocidade e ganhar posições na corrida.

Reações

A reação de um piloto determina o quão bem ele poderá reagir a uma queda ou colisão próxima. Quanto melhor reação tiver um piloto, mais difícil será ele bater a sua moto.

Obstáculos

Cada pista possui características e obstáculos próprios. Cada obstáculo requer uma aproximação diferente para o melhor equilíbrio e segurança. Quanto mais você souber sobre os obstáculos, melhor você estará preparado para enfrentá-los durante a corrida.



Lombadas

As lombadas são uma série de pequenos saltos colocados bem próximos. É uma boa idéia acelerar bem ao se aproximar de uma série de lombadas para pular de uma vez sobre o maior número possível. Empinar a moto é bastante útil para pilotar através das lombadas.

Salto Simples

Um salto simples pode mandá-lo a um grande vôo se você estiver bem rápido ao pular. Lembre-se de não se inclinar para a frente ao aterrissar, ou você vai acabar beijando o chão.

Salto Duplo

Dois saltos seguidos podem causar problemas para pilotos que passam rápido demais pelo primeiro para conseguirem aterrissar antes do outro começar, ou não rápido o suficiente para passar de uma vez pelos dois. Aterrissar no meio da subida do segundo salto ou no seu topo, podem levar a um belo tombo.

Salto Triplo

Três saltos seguidos são um grande desafio aos pilotos que querem pulá-los de uma vez. Não é muito fácil de adivinhar aonde você irá aterrissar, e somente os mais habilidosos passarão bem sobre os três saltos.

Salto Topo de Mesa

Um Salto Topo de Mesa é uma rampa que leva a uma pequena parte plana e elevada que acaba numa abrupta rampa descendente ou queda.



Poças de Lama

As poças de lama diminuem a velocidade das motos e as tornam instáveis. Se você tentar virar enquanto estiver numa poça, provavelmente vai cair.

MOVIMENTOS ESPECIAIS

Certos movimentos especiais afetam outros pilotos. Grande parte da estratégia de uma corrida é causar problemas aos seus adversários, e quanto melhor você fizer isso, mais chances tem de vencer.

Batendo na porta dos fundos

Quando você bate na roda traseira de uma outra moto, ela perde velocidade, cambaleia para frente e para trás e o piloto perde temporariamente o controle do guidão.

Tapinha no Ombro

Quando você atinge um outro piloto lateralmente, sua moto é jogada para o lado. Quanto mais forte você atingí-lo, mais a moto será movida.

Vôo "Y"

Se você acertar outro piloto na sua roda dianteira, ele vai voar sobre o guidão e beijar o chão.



Atropelo

Quando um piloto estiver caído na pista, você pode atingi-lo e atropelá-lo. Isso o impede de voltar a pista rapidamente.

Fechada por baixo

Se você virar rapidamente quando um piloto estiver tentando ultrapassá-lo pelo lado, você pode atingir a sua moto por baixo e mandá-lo voar um pouco.



Motocross Championship é marca registrada de SEGA. © 1994 SEGA.



**OUTROS
SUCESSOS
DA TEC TOY**

DISNEY'S ALADDIN

Procurando aventura? Suba no tapete e entre nesta incrível história, que vem diretamente do maior sucesso do cinema para o seu Mega Drive! Agora você é Aladdin, que vivia aprontando com seu fiel amigo Abu, até descobrir sua grande paixão: a Princesa Jasmine! E não foi só ela que você encontrou. Através dos perigos da Caverna das Maravilhas você achou a lâmpada. E o mais fantástico (e lunático) ser do universo: o Gênio!

São 16 Mega que garantem toda a qualidade dos desenhos Disney. E com a trilha sonora vencedora do Oscar da Academia®! Considerado o melhor jogo para Mega Drive pela revista americana Electronic Gaming Monthly! Aladdin, a Princesa Jasmine e até mesmo Abu garantem: seus próximos dias serão das arábias!

© Disney. Virgin Games é marca registrada de Virgin Enterprises, Ltd.
Oscar da Academia é marca registrada de
Academy of Motion Pictures and Sciences.

MEGA DRIVE



**OUTROS
SUCESSOS
DA TEC TOY**

ETERNAL CHAMPIONS™

"Eu sou o Eterno Campeão, responsável por este vasto complexo de luta. Meu objetivo é estabelecer o equilíbrio na Terra. Mas infelizmente, por um fatídico acontecimento, 9 indivíduos foram mortos antes da hora certa. Eu observei suas curtas vidas e esperei ansiosamente pelo momento de dar a eles uma nova chance. Tristemente, eu só poderei conceder a um deles o presente da vida. Por esta razão a competição deve começar..."

Você quer ser o grande vitorioso? Então prepare-se para este incrível jogo de luta, com 24 Mega de gráficos perfeitos, 9 lutadores fantásticos - especialistas em 11 diferentes estilos de artes marciais e treinos com inimigos que parecem holografia! Quando estiver pronto, decida o cenário da batalha, escolha entre muitas armadilhas e fique arrepiado com a velocidade da ação!

E que vença o melhor!

MEGA DRIVE

TEC TOY

CERTIFICADO DE GARANTIA

A TEC TOY garante este produto contra defeitos de fabricação pelo prazo de 90 (noventa) dias, contados a partir da data de sua compra.

Em caso de defeito, dirija-se a um Posto de Assistência Técnica Autorizada TEC TOY munido deste certificado e da nota fiscal comprobatória da compra, para obter os serviços cobertos por esta garantia.

A presente garantia, contudo não cobre defeitos originados por uso indevido, tentativa de violação do cartucho e consertos por pessoa não autorizada.

A presente garantia também não cobre fretes de envio e/ou retorno a uma Assistência Técnica Autorizada TEC TOY.



TEC TOY INDÚSTRIA DE BRINQUEDOS S.A.

Estrada Torquato Tapajós, 5408- Bairro Flores - Manaus - AM
CEP 69048-660 - Indústria Brasileira.

CENTRO DE ATENDIMENTO AO CONSUMIDOR

Av. Ermano Marchetti, 576 - São Paulo - SP - CEP 05038-000

TELEFONE: (011) 831 2266

TECTOY

PRODUZIDO
NA ZONA FRANCA
DE MANAUS



CONHEÇA O AMAZONAS