

ワンダー ボーイ

取扱説明書

GAME GEAR



WONDER BOY



このたびはゲームギアカートリッジ「ワンダーボーイ」をお買い上げ
いただき、誠にありがとうございました。
ゲームを始める前にこの取扱説明書をお読みいただきますと、より楽
しく遊ぶことができます。

♣もくじ♣

操作方法	4
遊び方	6
アイテム	10
敵キャラクター	15

ORIGINAL GAME: ©SEGA/WESTONE 1986

REPROGRAMMED GAME: ©SEGA 1990



ボーイは元気いっぱいげんきのわんぱく少年しょうねん。ところがある日ひ、大好きなだいすガールフレンドのティナが、キングと呼ばれる森もりの魔王まおうたちにさらわれてさあ大変たいへん。「ようし、ティナはボクが助けたすます！」
けれども、冒険ぼうけんの道みちのりは危険きけんがいっぱい！さて、ボーイは無事ぶじにティナを救出きゅうしゅつできるかな!?

そうさほうほう 操作方法

ほうこう
方向ボタン



スタートボタン

2ボタン

1ボタン

スタートボタン：ゲームスタート（プレイ中は一時停止）

ほうこう
方向ボタン：プレイヤーの左右への移動（左右ボタン）

移動のスピードアップ（上方向の斜めボタン）

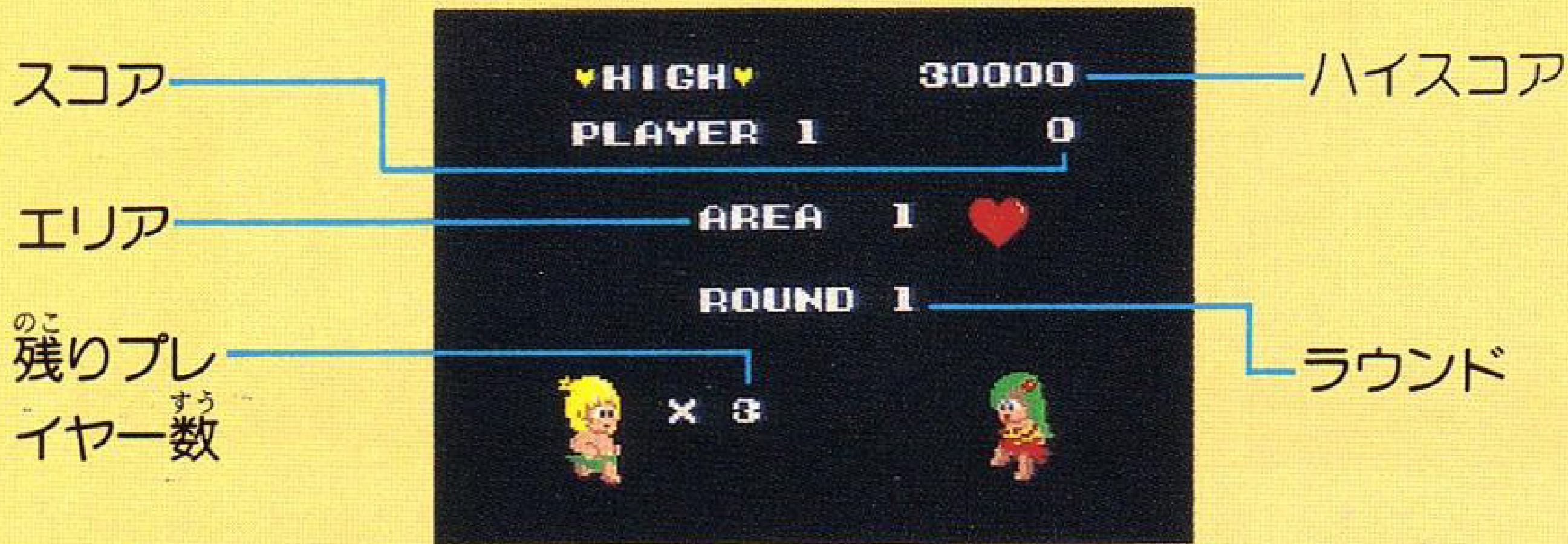
エリア表示画面でのエリアの選択（上下ボタン）

1ボタン：オノを投げる（オノのアイテムをとっていた場合のみ）

2ボタン：ジャンプ（同時に方向ボタンの上または1ボタンを押すとハイジャンプ）

ゲームの始め方

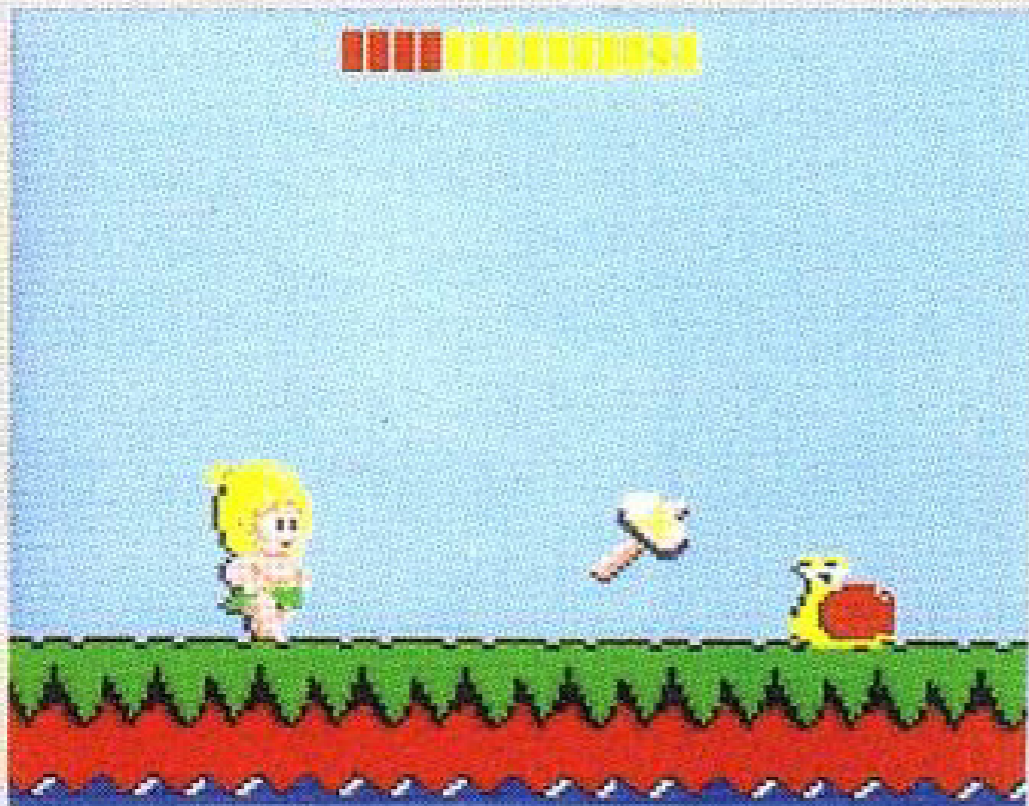
タイトル画面で、スタートボタンを押すと、エリア表示画面に変わります。



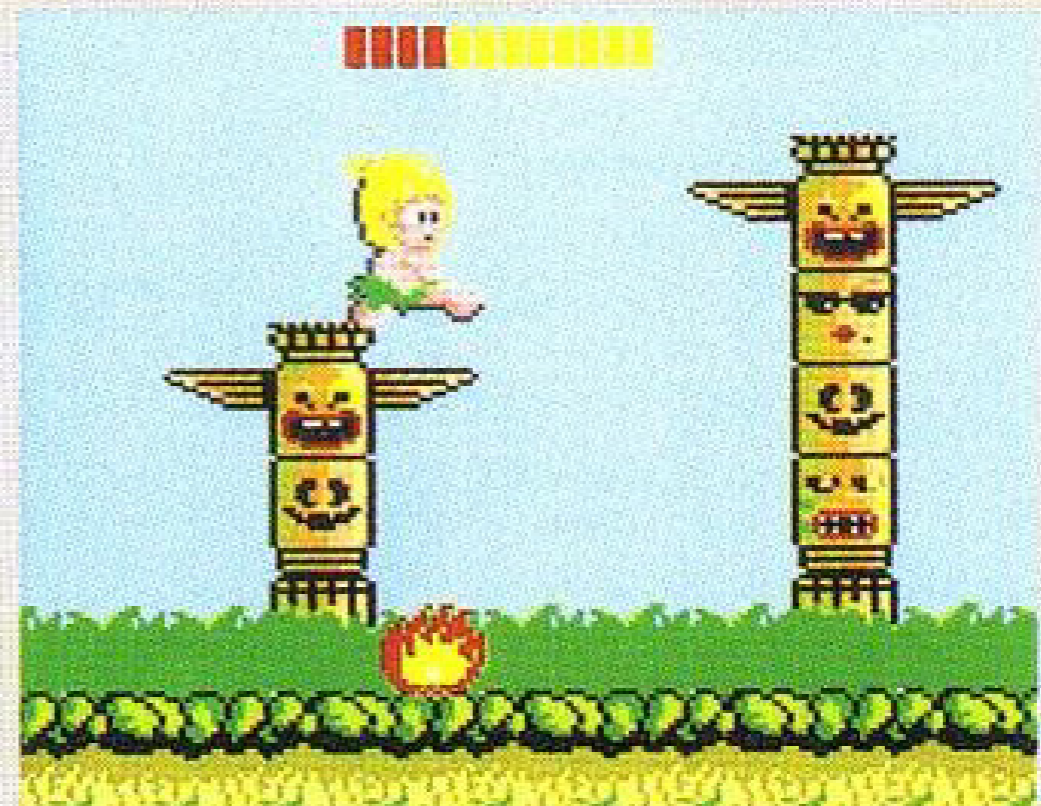
エリア表示画面では、方向ボタンの上下で、エリア1～9までの、好きなエリアを選択してプレイできます。
(選択は最初のスタート時のみできます。)

あそ 遊び方 かた

てき しょうがいぶつ 敵や障害物をかわしながらエリアを進み、10人の魔王を倒して、森の奥地に閉じ込められているティナを助けだします。



アイテムのオノで敵をやっつける



ハイジャンプで敵や障害物を飛び越す

エリアは全部で10あり、各エリアは4つのラウンドで構成されています。また、それぞれのラウンドには4つのステージがあります。

バイタリティー

プレイ中、ボーイのバイタリティー(体力)が画面に表示されます。バイタリティーは時間がたつと減っていき、0になるとボーイは死んでしまい、残りプレイヤー数が1つ減ります。バイタリティーはアイテムをとると増えます。

バイタリティーメーター



プレイヤーの1UP

スコアが、20,000点・40,000点・60,000点になるか、S・E・G・Aという4つのアイテムをそろえると、残りプレイヤー数が1つ増えます。

ボーナス

ラウンドが終了するとボーナス
点がつきます。



ラウンドボーナス：

バイタリティーの残り具合に応じて加算されます。

ドールボーナス：

各ラウンド内にあるドール(人形)のアイテムをとるとラウンドボ
ナスと同じ点数が加算されます。

ゲームオーバー

プレイヤー数は3でスタートします。敵とぶつかったり、バイタリティーがなくなると、残りプレイヤー数が1つ減り、全部倒れるとゲームオーバーです。

ゲームオーバーになると右の画面が
出ます。このとき、方向ボタンの左右
でティナを動かして、CONTINUEかRESTARTを
選んでください。決定は、1または2
ボタンで行います。

CONTINUE: そのラウンドからスタートします。

RESTART: エリア表示画面にもどります。

☆キングが出ている間に選ばないとタイトル画面にもどります。

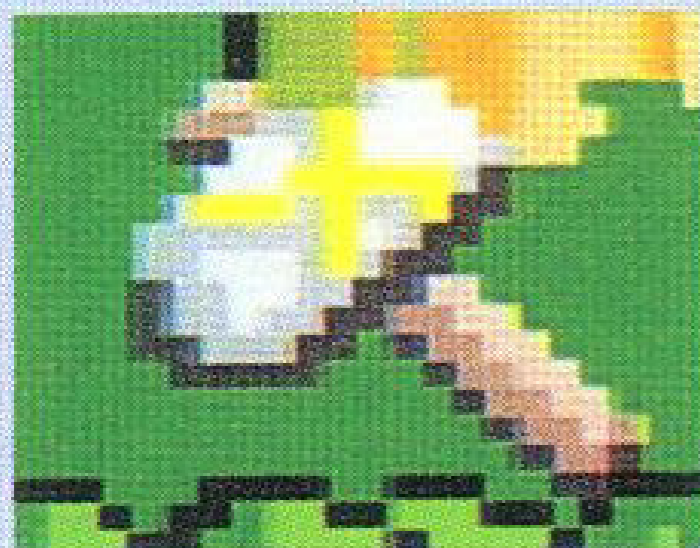
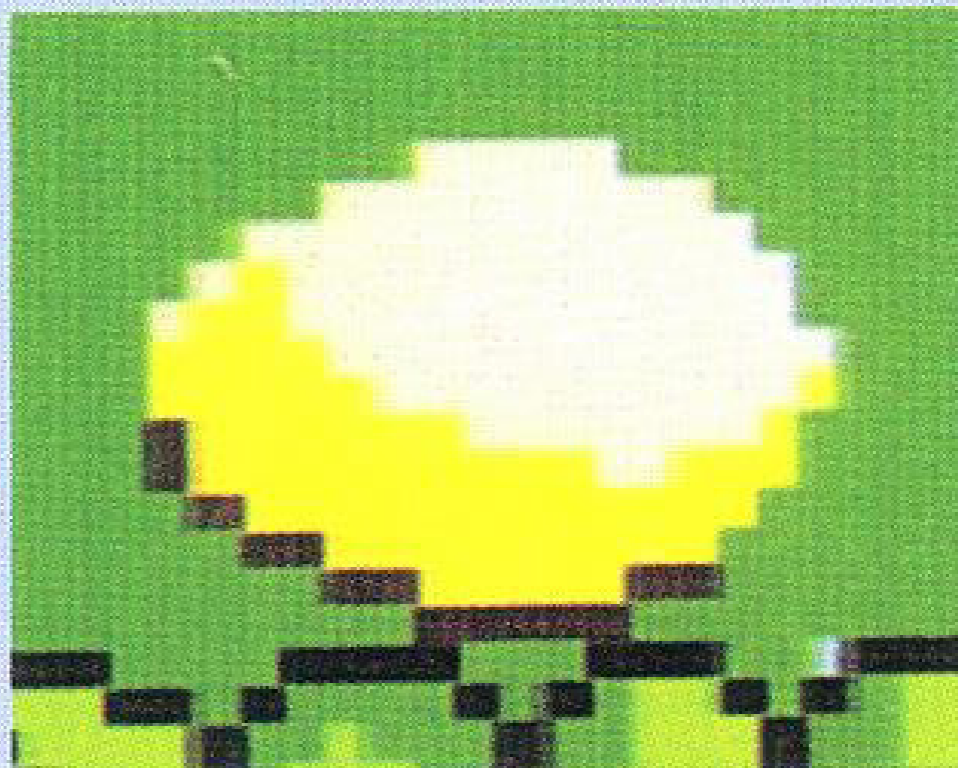


アイテム

☆^{てんすう}点数はそのアイテムをとったときのスコア

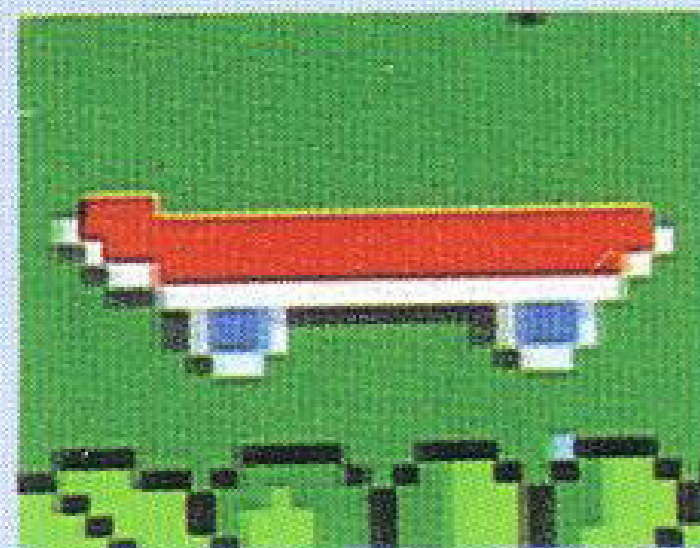
たまご (白)^{しろ}

^{たいあ}体当たりかオノで割ると、アイテムが飛び^と出^だします。



オノ 100^{てん}点

^な投げると敵^{てき}を倒^{たお}せ、何回^{なんかい}でも使^{つか}えます。



スケートボード 200^{てん}点

^{はや}早く進^{すす}めますが、停止^{ていし}やバックはできません。敵^{てき}や障害物^{しょうがいぶつ}にぶつ^{ぶつ}かると消^きえてしまいます。



ミルク 500^{てん}点

バイタリティーが満^{まん}タンになります。



キノコ 100^{てん}点

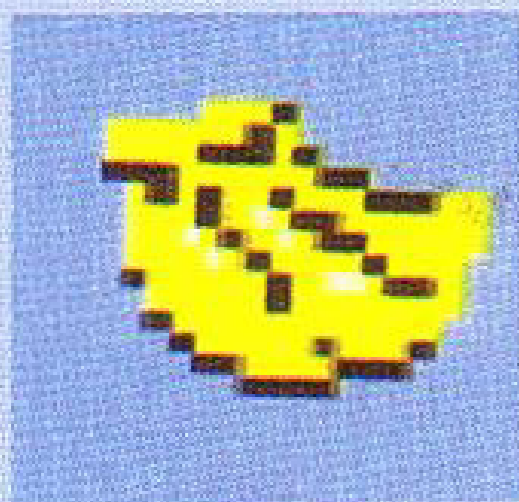
フルーツアイテム(→P12)をとったときの^{てんすう}点数と
バイタリティーが^{たか}高くなります。



^{てんし}天使

^{てんし}天使がついているあいだは^{む てきじょうたい}無敵状態になり、^{たいあ}体当
たりで^{てき}敵を^{たお}倒すことができます。

フルーツアイテム：ボーイのバイタリティーが増えます。



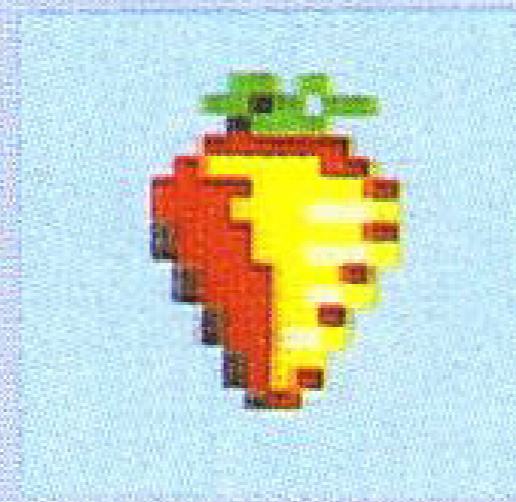
▲50点^{てん}



▲50点^{てん}



▲100点^{てん}



▲100点^{てん}

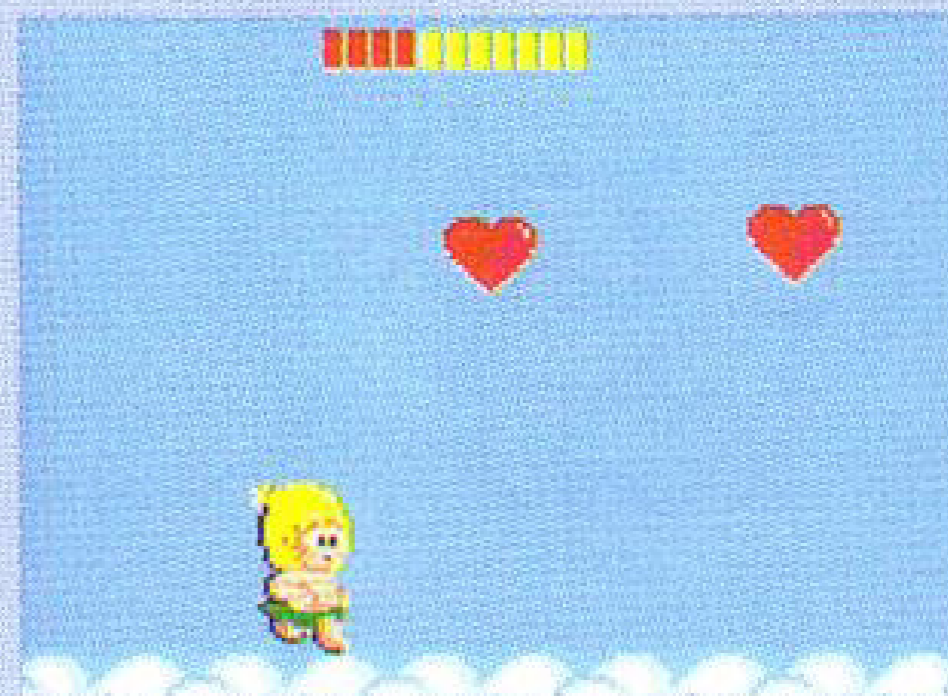


▲200点^{てん}

ワープアイテム

各ラウンドには、ボーナスステージという特別なステージへワープする、ワープアイテムが隠されています。ボーナスステージに入ると、そのラウンドのステージをいくつか飛ばして、先へ進むことができます。

▼ボーナスステージ



その他



DOLL (ドール) 1000点

各ラウンドに1個ずつあり、とるとドールボーナスがつきます。ドールを全部集めないと最後のエリア10には進めません。

☆ボーナスステージへワープしたためにとれなかったドールは、自動的にとったこととなります。

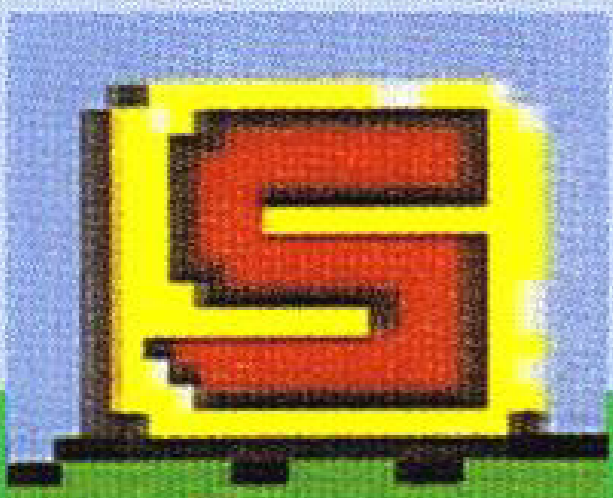


ハイビスカス 500点

ドールをとったあともう一度同じ場所をとおると、ドールのかわりに現れます。

S・E・G・A 各1000点

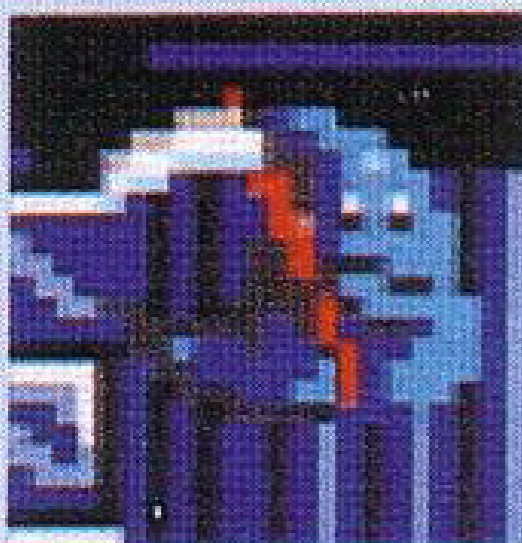
4つともそろえると、残りプレイヤー数が1つ増えます。





たまご (まだら)

うっかり割^わってしま^なうと中^{なか}から死神^{しにがみ}が^で出てきます。



しにがみ 死神

とりつかれると、ボーイのバイタリティーがどんどん減らされてしまいます。ラウンドをクリアするか、ボーイのバイタリティーが2目もりまで減^へると死神^{しにがみ}は^{はな}離れます。

☆ ^{しにがみ}死神にとりつかれたままラウンドをクリアするとボーナス^{てん}点がつきます。

てき
敵キャラクター



キング

もり す にん まおう ひ
森に住む10人の魔王たち。火の
たま つか こうげき
玉を使ってボーイを攻撃してく
る。とにかく強い!



チエツク!



16BITパワー全開!

メガドライブはますます元気!

MEGA

SEGA DRIVE

標準小売価格 21,000円

記載の価格には消費税

しんほうばい
新発売

メガドライブカートリッジ アローフラッシュ

ARROW FLASH



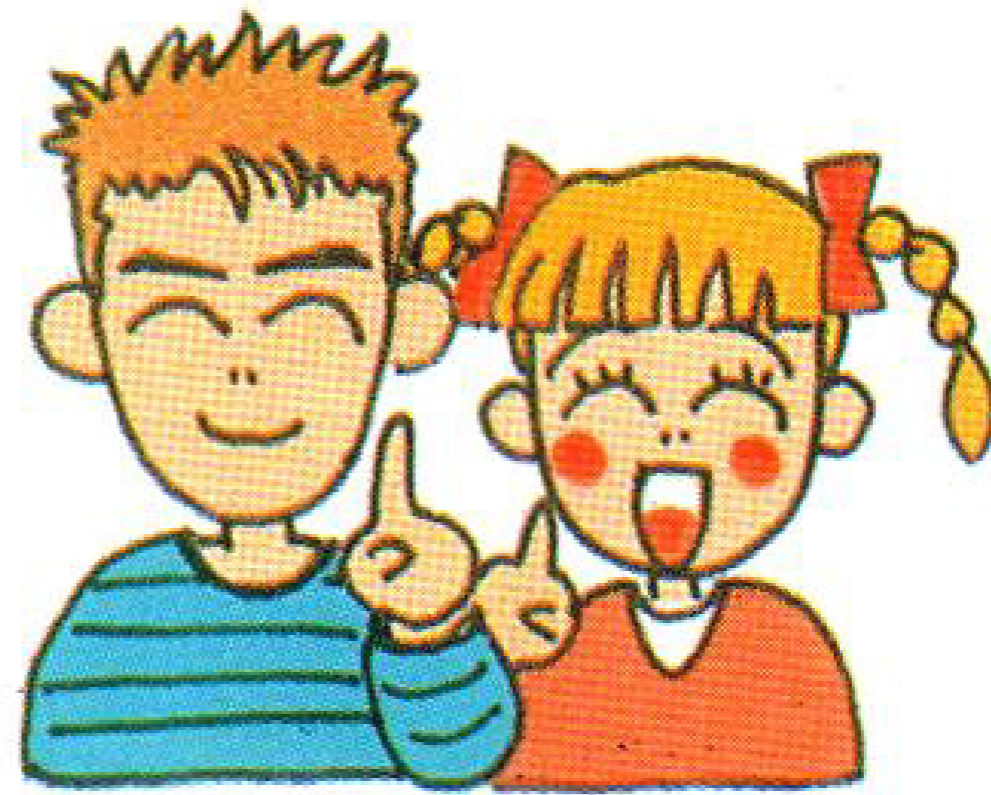
飛べ! スターナ!
宇宙海賊から地球を守れ!

標準小売価格 6,000円

©SEGA 1990

は含まれておりません。

使用上のご注意



- カートリッジを抜き差しするときは、必ず本体の電源を切ってください。
- カートリッジを無理に折り曲げないでください。
- 端子部に触れたり、水でぬらしたりしないでください。
- 精密機器ですので、絶対に分解しないでください。また極端な温度条件のもとでの使用、保管は避けてください。
- シンナーやベンジンなどを使って、拭かないでください。
- ゲームをするときは健康のため、1時間ごとに10～20分の休憩をとってください。

株式会社 **セガ・エンタープライゼス**

修理について

修理を依頼されるときは、下記または各支店までお申しつけください。
株式会社セガ・エンタープライゼス

