

COMPACT
disc

取扱説明書

にっぽんぜんこくたび

日本全国旅しまくり! ハチャメチャ旅行ゲーム

りょうこう

LET'S TRAVEL **DX** IN JAPAN

日本特急旅行ゲーム

SEGA SATURN™



推奨年齢
全年齢

©TAKARA CO.,LTD.1996 MADE IN JAPAN
 観光情報提供: JTB 日本交通公社出版事業局 編集協力: 株式会社デンプロ

TAKARA

取扱説明書は使用前に必ずお読みになり、いつでも見られるよう大切に保管してください。

ごあいさつ

このたびは、タカラのセガサターン専用ソフト「DX日本特急旅行ゲーム」を、お買い上げいただきまして誠にありがとうございます。ご使用前に、注意表示、警告、取扱説明書、取扱説明書など、この「取扱説明書」をよくお読みいただき、正しい使用方法で愛用ください。なお、この「取扱説明書」は大切に保管してください。

- パッケージ及び取扱説明書に使用している画面写真は、開発段階のものになっており商品とは一部異なる場合がありますのでご了承ください。
- ゲーム内容についての電話でのお問い合わせは、一切、お答えできませんのでご了承ください。
- 商品には万全の注意をはらっておりますが、プログラム上、予期できない不都合が発見される場合がありますので、万一誤動作などを起こすような場合がございます。弊社まで、ご一報くださいますようお願いいたします。

注意 (ちゅうい)

保護者の方へ 必ずお読みください

- 取扱説明書を必ず読んでから使用してください。
- 遊びすぎに注意して目を大切にしましょう。
- 健康のため、ゲーム画面からできるだけ離れてご使用ください。
- 長時間使用するとき、適度に休憩してください。めやすとして1時間ごとに10~20分の小休止をおすすめします。
- セガサターンをプロジェクションテレビ (スクリーン投影方式のテレビ) に接続すると、残像光量による画面焼けが生じる可能性があるため、接続しないでください。

も く じ

■ストーリー	4
■操作方法について	6
■ゲームの始め方 (1)	8
■COM対戦キャラクター	10
■ゲームの始め方 (2)	12
■コマンドの説明	
ルーレット、移動方法	15
カード	16
チケット、乗り物の乗り方	19
アルバイト	20
ツアープラン	21
システム	22
パラメーターの説明	23
■駅コマンドの説明	24
■マスの説明	25
■ミニゲームの説明	26
■セーブの説明	28
■データベースモード	29

●本ソフトに使用されたデータは平成8年3月の情報に基づくものです。

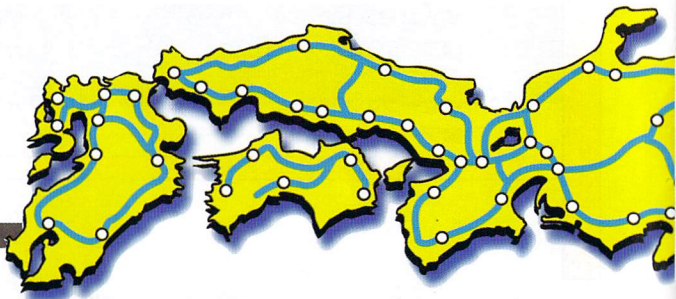
LET'S TRAVEL IN JAPAN



ストーリー

てつどう ひこうき の
「鉄道」「飛行機」「フェリー」を乗りつきながら、
ハラハラ、ドキドキの旅に出かけよう!

てつどう ひこうき の 日本全国に散らばっているチェックポイント
「鉄道」「飛行機」「フェリー」を乗りつきながら、日本全国に散らばっているチェックポイント
を目標そう！チェックポイントや観光地では、実際の観光地や名産品が実写で表示されるから、
行ったことのない観光地や食べてみたい郷土料理の情報をみることができるよ。
決められたツアー日数の中で、楽しい旅行の経験「旅行ポイント」をどれだけ多く手に入れることができるかで勝敗が決まる。
ツアープランを回ることも大事だけれど、時には、寄り道をして名所めぐりをしてみたり、また、旅先のお土産や掘り出し物を手に入れたりしたり、
自分なりの旅行を作りだすことが勝利のポイントだよ。



おんせん たび
ツアープランには「温泉の旅」や
まつり たび たの
「お祭りの旅」など楽しい
プランがてんこもり!?



にほんぜんこく ひろ い さき
日本全国は広い。行き先
のものつか
にあった乗り物を使おう。

たびさき
旅先では、いろいろな
ハプニングが!!

ぜんこくかくち かんこうち
全国各地の観光地、
めいさんびん
名産品がどっさり。



そう さ ほうほう 操作方法について

Lボタン

Rボタン

ほうこう
方向ボタン

Xボタン

Yボタン

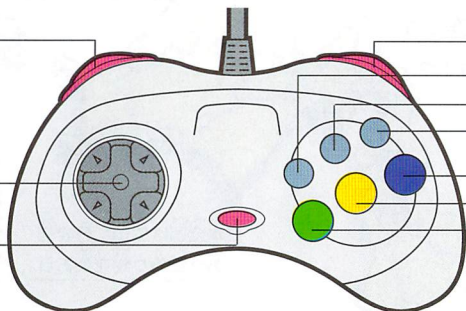
Zボタン

スタートボタン

Cボタン

Bボタン

Aボタン



■スタートボタン

- ・ゲームスタート
- ・コマンド選択前…マップのスクロール
- ・移動時…「ツアープラン」コマンドの呼び出し

■方向ボタン

- ・コマの移動 ・カーソルの移動
- ・マップのスクロール (虫眼鏡ツールの移動)

■Aボタン

- ・コマンドの決定 (実行)
- ・ページ送り (メッセージウィンドウのテキストや画面などを先に進める。)
- ・ルーレットの操作 (回転とストップ)

■Bボタン

- ・コマンドのキャンセル

■Cボタン

- ・コマンドの決定 (実行)
- ・ページ送り (メッセージウィンドウのテキストや画面などを先に進める。)
- ・ルーレットの操作 (回転とストップ)

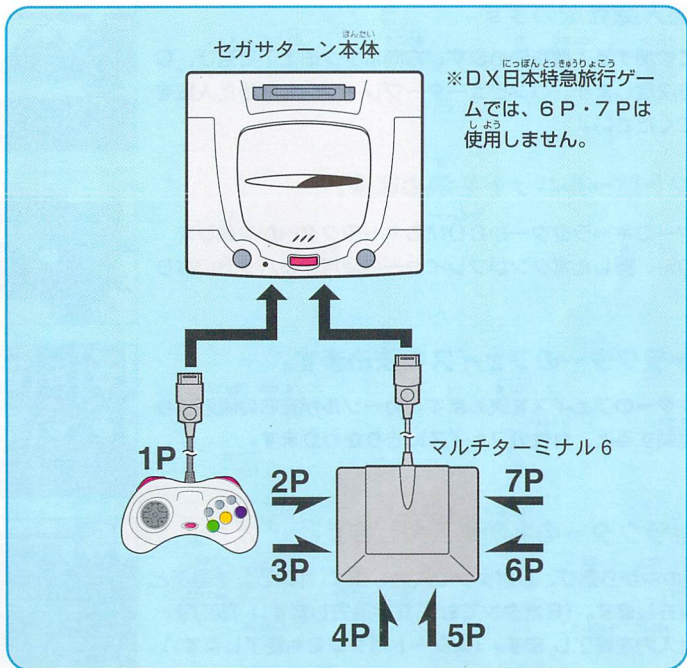
■L・Rボタン

- ・マップスクロール時…他のプレイヤーの位置にスクップ

■X・Y・Zボタン 使用しません。

※マルチターミナル6をつかう場合は、それぞれプレイヤーを設定したコントロールパッドでプレイできます。詳しくはP7のマルチターミナル6の説明をお読みください。

- マルチターミナル6しようをご使用さいになる際は、セガサターンでんげんの電源いを入れる前まえにマルチターミナル6せつぞくを接続せつぞくしてください。



はじめかた ゲームの始め方 (1)

1 参加人数を決めます。

ゲームに参加する人数を決めます。方向ボタンの上下で選び、Cボタンで決定します。コンピュータープレイヤーも含めた人数を入力してください。



2 コントロールパッドを決めます。

プレイヤーのキャラクターかCOMのキャラクターかを選びます。この時、押したボタンがプレイヤーの使用するパッドになります。



3 キャラクターのフェイスを決めます。

キャラクターのフェイスを決めます。カーソルが左右の両端より外側に移動すると、女性のフェイスにきりかわります。



4 キャラクターの名前を入力します。

50音表の中から選び、Cボタンで入力します。「戻る」を選び、1文字消去します。(Bボタンでも1文字消去します)「終了」を選びと入力を終了します。(スタートボタンでも終了します)。



5 ゲームプレイ日数を決めます。

ほうこう につう き じょうげ くらい さ ゆう
方向ボタンでプレイ日数を入力します。上下で10の位を、左右
で1の位を変更し、Cボタンで決定します。

10日間……4人プレイで、およそ4時間

※プレイ時間については、目安として考えてください。ゲームにた
いしての慣れや盛り上がり方などでかなり時間の幅があります。



6 旅行資金を決めます。

ほうこう りょこう しん き じょうげ まん くらい さ ゆう
方向ボタンで旅行資金を入力します。上下で10万の位を、左右
で1万の位を変更し、Cボタンで決定します。

※ゲーム中では、移動する、特急などの乗り物に乗るために切符
を買う、お土産を買うなど、お金を使用します。旅先で、アルバ
イトをして、お金を手に入れることもできます。



7 設定の確認をします。

ゲームの設定を確認します。Cボタンを押すとゲームが開始され、
Bボタンでキャンセルされ、再度設定を開始します。

コンピューターたいせん COM対戦キャラクター

DX日本特急旅行ゲームでは、5人までプレイできます。1P~4Pのとき、対戦相手としてコンピューターキャラを選ぶことができます。



ヨシノリ 25才 男
 出身 やまがたけん 山形県 職業 フリーター フリーター
 性格 りょこうす 旅行好きで せいのち 観光地に精通して
 いる。 ★★☆☆☆



タケシ 18才 男
 出身 な うれん 奈良県 職業 こうこうせい 高校生
 性格 さわやかな さわやかな顔の ナイスガイ ナイスガイ。
 ★★★★★



コウジ 32才 男
 出身 とうきょうと 東京都 職業 カメラマン カメラマン
 性格 鉄道マニア 鉄道マニア。 特急に乗りまくる。特急に乗りまくる。
 観光地には興味がない。 ★★☆☆☆



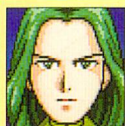
カオル 10才 男
 出身 やまがたけん 山形県 職業 しょうがくせい 小学生
 性格 おせっかい好きの子供。よく おせっかい好きの子供。
 線路を間違える。 ★☆☆☆☆



シンジ 28才 男
 出身 あかやまけん 岡山県 職業 インストラクター インストラクター
 性格 体力男 体力に自信があり アルバイトをしまくる。
 ルバイトをしまくる。 ★★☆☆☆



ゴインキョ 75才 男
 出身 ほっかいどう 北海道 職業 無職 無職
 性格 全国を旅して歩く。旅行界の 達人。
 達人。寄り道が多い。 ★★★★★




タクヤ 22才 男
 出身 とうきょうと 東京都 職業 大学生 大学生
 性格 女好きのナンパ男。お土産も 好き。
 好き。 ★★☆☆☆

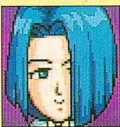


マサカズ 42才 男
 出身 きょうと府 京都府 職業 会社員 会社員
 性格 全国を飛び回る。サラリーマン。
 ★★★★★


※★★★★☆はレベル。★が多いほど強者。




マイ 17才 女
しゅうしん おおさか 出身 大阪府
しゅぎょう こうこうせい 職業 高校生
せいかく ゆめみ 性格 夢見る女子高校生。掘り出し物に目がない。★★★★☆



ヒロコ 19才 女
しゅうしん ふくおか 出身 福岡県
しゅぎょう たんだいせい 職業 短大生
せいかく こうこうで たんだいせい 性格 高校出たての短大生。世間知らずでよくだまされる。★★★★☆




ヒカル 26才 女
しゅうしん かながわ 出身 神奈川県
しゅぎょう 0L 職業 O L
せいかく じつ 性格 実は旅行会社のO Lで、旅に精通している。★★★★☆




リョウコ 25才 女
しゅうしん こうち 出身 高知県
しゅぎょう ざっしき 職業 雑誌記者
せいかく かつきで 性格 勝ち気で目立ちたがりや。一発逆転を狙って勝負する。★★★★☆




マリコ 46才 女
しゅうしん とうきょう 出身 東京都
しゅぎょう しゅ 職業 主婦
せいかく じょうほう 性格 情報源はワイドショー。若い女性と子供が大嫌い。★★★★☆



アイ 16才 女
しゅうしん ちやう 出身 千葉県
しゅぎょう こうこうせい 職業 高校生
せいかく こうがる 性格 コギャル。お金にはしっかりしている。★★★★☆



ユミ 11才 女
しゅうしん ふくしま 出身 福島県
しゅぎょう こうこうせい 職業 小学生
せいかく こうきん 性格 好奇心旺盛で怖いもの知らず。★★★★☆



キン 64才 女
しゅうしん ながの 出身 長野県
しゅぎょう むしやく 職業 無職
せいかく じじい 性格 意地悪なばあさん。攻撃は手早い。★★★★☆

はじめかた ゲームの始め方 (2)

■ ツアープランの決定

「D×日本特急旅行ゲーム」では、ツアープランに含まれている全国6カ所のチェックポイントをめぐって、旅行ポイントを集めることが目的です。ゲーム開始時にツアープランを選択します。ツアープランの選択方法は、チェックボードが高速でシャッフルしているので、任意の段階でボタンを押して決定します。全国の6カ所のチェックポイントをまわった後、東京駅に戻ってくる、またツアープランを選択できます。いろいろな旅行を楽しむください。

■ ツアープランの種類

うまい! 駅弁ツアー

北海道…森 西日本…富山
東日本…高崎 四国…高知
東海…浜松 九州…長崎

森	高崎	浜松
富山	高知	長崎

いい湯だな、温泉ツアー

登別 福島 下呂
和倉温泉 松山 別府

登別	福島	下呂
和倉温泉	松山	別府

ルンルン、お花畑ツアー

北海道…富良野 西日本…福井
東日本…水戸 四国…中村
東海…恵那 九州…えびの

富良野	水戸	恵那
福井	中村	えびの

どどんぱ、お祭りツアー

札幌 青森 高山
京都 徳島 博多

札幌	青森	高山
京都	徳島	博多

あそび遊ぼぞ、レジャーツアー

北海道…夕張 西日本…大阪
東日本…大船 四国…坂出
東海…鳥羽 九州…宮崎

夕張	大船	鳥羽
大阪	坂出	宮崎

はてな?面白駅名ツアー

北海道…長万部 西日本…石動
東日本…勿来 四国…大歩危
東海…南木曾 九州…川内

長万部	勿来	南木曾
石動	大歩危	川内

せつきん や せいどうぶつ
接近！野生動物ツアー

接近！野生動物ツアー



釧路	新潟	四日市
岩国	日和佐	出水

北海道…釧路	西日本…岩国
東日本…新潟	四国…日和佐
東海…四日市	九州…出水

ろまん ギャンブルツアー

浪漫、ギャンブルツアー



北見	大宮	名古屋
西大津	鳴門	小倉

北海道…北見	西日本…西大津
東日本…大宮	四国…鳴門
東海…名古屋	九州…小倉

かみさま ねが
神様お願い、御利益ツアー

神様お願い、御利益ツアー



札幌	上諏訪	伊勢市
大阪	琴平	二日市

北海道…札幌	西日本…大阪
東日本…上諏訪	四国…琴平
東海…伊勢市	九州…二日市

たいが 映画・ドラマツアー

映画・ドラマツアー



富良野	酒田	名古屋
尾道	屋島	阿蘇

北海道…富良野	西日本…尾道
東日本…酒田	四国…屋島
東海…名古屋	九州…阿蘇

いっごくいちじょう あるじ 城
一国一城の主、城ツアー

一国一城の主、お城ツアー



函館	弘前	浜松
姫路	松山	熊本

北海道…函館	西日本…姫路
東日本…弘前	四国…松山
東海…浜松	九州…熊本

の た 呑み足りない、お酒ツアー

呑み足りない、お酒ツアー



旭川	秋田	木曾福島
京都	川之江	熊本

北海道…旭川	西日本…京都
東日本…秋田	四国…川之江
東海…木曾福島	九州…熊本

しんわ でんせつ
神話と伝説ツアー

神話と伝説ツアー



摩周	遠野	清水
出雲市	高松	高千穂

北海道…摩周	西日本…出雲市
東日本…遠野	四国…高松
東海…清水	九州…高千穂

れき しはつげん いせき
歴史発見、遺跡ツアー

歴史発見、遺跡ツアー



網走	岩宿	静岡
桜井	今治	吉野ヶ里公園

北海道…網走	西日本…桜井
東日本…岩宿	四国…今治
東海…静岡	九州…吉野ヶ里公園

イルカウォッチングツアー

イルカウォッチングツアー



室蘭	安房鴨川	鳥羽
太地	土佐入野	三角

北海道…室蘭	西日本…太地
東日本…安房鴨川	四国…土佐入野
東海…鳥羽	九州…三角

くいだおれ、名物料理ツアー

食い倒れ、名物料理ツアー



札幌	甲府	松坂
広島	高知	長崎

北海道…札幌	西日本…広島
東日本…甲府	四国…高知
東海…松坂	九州…長崎

さん しずめいひ ふうこうめいひ
山紫水明、風光明媚ツアー

山紫水明、風光明媚ツアー



北海道…上川
北日本…天橋立
東日本…松島海岸
四国…阿波池田
東海…富士宮
九州…日南

上川 松島海岸 富士宮
天橋立 阿波池田 日南

にっぽん しま
日本、島めぐりツアー

日本、島めぐりツアー



北海道…香深
西日本…西郷
東日本…佐渡両津
四国…土庄
東海…鳥羽
九州…西之表

香深 佐渡両津 鳥羽
西郷 土庄 西之表

にっぽん なか かいがい
日本の中の海外ツアー

日本の中の海外ツアー



北海道…帯広
西日本…三ノ宮
東日本…日光
四国…琴平
東海…名古屋
九州…長崎

帯広 日光 名古屋
三ノ宮 琴平 長崎

ふじさん
アナザー、富士山ツアー

アナザー、富士山ツアー



北海道…大沼公園
西日本…米子
東日本…盛岡
四国…丸亀
東海…御殿場
九州…由布院

大沼公園 盛岡 御殿場
米子 丸亀 由布院

にんじや
からくり、忍者ツアー

からくり、忍者ツアー



北海道…登別
西日本…加賀温泉
東日本…長野
四国…松山
東海…二見浦
九州…佐賀

登別 長野 二見浦
加賀温泉 松山 佐賀

にっぽん
日本ミステリーツアー

日本、ミステリーツアー



北海道…摩周
西日本…新宮
東日本…八戸
四国…高松
東海…白川口
九州…指宿

摩周 八戸 白川口
新宮 高松 指宿



※日本ミステリーツアーのスクールの一部には、
わかりやすく加工をしたものがあります。

- チェックポイントの場所は、各JRエリアに1つずつあります。ツアープランの表をよくみて場所を確認してください。
- 地図帳やガイドマップなどを、かたわらにおいてゲームをすると、もっと楽しくなりますよ。

せつめい コマンドの説明

プレイヤーの順番しゅんばんになったときにボタンを押すと、マップ画面の
コマンドウィンドウひょうじが表示されます。コマンドには「ルーレット」
「カード」「チケット」「アルバイト」「ツアープラン」「システム」
があります。

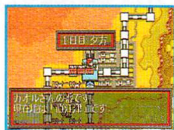
ルーレット

1 ルーレットを回まわします。停止状態ていしじょうたいで、Cボタンを押すとルーレットが回かえ転てんします。(Bボタンでルーレットが画面より消えマップ画面コマンドに戻もどります。)ルーレット回転中、Cボタンを押すとルーレットを止めることができます。

2 コマを移動いどうします。ルーレットが停止し数たが決定するとルーレットが画面上より消え、コマを移動させることができます。コマは方向ボタンで線路上の好きな方向に移動できます。

3 コマを移動させ、任意いんいの駅えきに到着した時点でCボタンを押すとその駅に停車ていしやします。このとき移動力を残した状態で、Cボタンを押した場合「乗り換え」をするかどうか聞いてきます。ここで「はい」を選択するとチケットの購入画面にかわり、別の線路上に乗り換えることができます。詳しくはP19のチケットをお読みください。チケット購入後、のこの移動をすることができます。

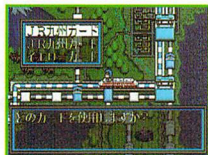
※移動するためには、費用がかかります。地域、駅によりその費用はかわります。到着した駅にお店などがあった場合、駅コマンドが表示されます。詳しくは、P24の駅コマンドをお読みください。
(ゲーム中での運賃、土産代などは、実際のものとはこととなります。)



カード

■カードの選択

プレイヤーが持っているカードが表示されますので、そのなかから使うカードを選んでください。方向ボタンで選び、Cボタンで決定します。



■カードの種類

進ん	リニアカード	ルーレットを2回まわせます。
	スーパーリニアカード	ルーレットを3回まわせます。
	ワープカード	どこかへワープします。
行こう	みんなワープカード	全員がどこかへワープします。
	入れ替えワープカード	だれかと場所を入れ替えます。
系	テレポートカード	だれかのところへワープします。
	JR〇〇カード	JR〇〇エリアのどこかへワープします。
	イエローカード	だれかを1回休みにします。
妨	レッドカード	だれかを3回休みにします。
	小泣き爺カード	だれかを1駅ずつしか移動できなくします。
害	差し押さえカード	だれかのカードを使えなくします。
	ケチカード	だれかの買い物をもとめることができます。
系	江戸っこカード	だれかの所持金をすべて使わせることができます。
	ぶんどりカード	だれかからカードを1枚取り上げます。

妨 害	ぜんいんしゅうごう 全員集合 in ○○カード	ぜんいん 全員、○○のポイントに行かなければなりません。
	ぜんいんしゅうごう わ もと 全員集合 in 我が元へカード	ぜんいん しようしや えき い 全員、カード使用者のいた駅に行かなければなりません。
害	れんたい ましゅうじふ 連帯保証人カード	みちづ だれかを道連れにします。
	み が 身代わりカード	そんがい だれかに損害をなすりつけます。
系	カウンターワープカード	だれかをどこかへワープさせます。
	ギャングカード	れっしや あらわ おそ ギャング列車が現れプレイヤーを襲います。
利	つうはん 通販カード	とお み やげ か 遠くのお土産が買えます。
	チェンジカード	じぶん しよじきん と か 自分とだれかの所持金を取り替えます。
益	クレジットカード	かぬ がなくとも か もの お金がなくても買い物ができます。18 ターン後に返済します。
	ピンハネカード	ぜんいん しよじきん ほんわ 全員から所持金の何割かをもらえます。
系	ゴールドカード	かんでん 換金するためだけにあるカードです。
	エンジェルカード	てんし かむ しあわせの天使がお金をくれます。
	ピンゴカード	ピンゴをします。
防	ガードカード	こうげき こうか う け カード攻撃の効果を打ち消します。
	カウンターカード	こうげき こうか ぬいて おく かえ カード攻撃の効果を相手に送り返します。
御	べんごし 弁護士カード	ひと こわい人などからプレイヤーを守ってくれます。
	ほけん 保険カード	ひがいがく いちぶ ほしょう 被害額の一部を保証してくれます。
系	ちやうけ 帳消しカード	いがい しやうあん じやうき クレジットローン以外の借金を帳消しにしてくれます。
	てつどうほうえいたい 鉄道防衛隊カード	ふせ ぬいづ ギャングを防ぐ唯一のカードです。
損 害	こあくま 小悪魔ちゃんカード	まい 毎ターンお金を奪われてしまいます。
	まおう 魔王くんカード	こあくま きやうかばん まい 小悪魔ちゃんカードの強化版です。毎ターンお金を奪われてしまいます。

損害系	リカちゃんカード	リカちゃんの指示に従わなければなりません。
	ホームシックカード	ホームシックにかかり、体調が低下します。
	山ごもりカード	山にこもります。その間、お布施を払い続けます。
特とく	出張販売カード	カードを買うことができます。
	コピーカード	持っているカードをコピーできます。
	借金カード	お金を借りることができます。8回払いで返却します。
殊じゆ	アウトドアカード	野宿することができます。体調は回復します。
	コギャルカード	何が起るかわかりません。
系けい	ダビングカード	ある一定のカードをコピーします。
	天孫降臨カード	三種の神器を手に入れることができます。
	ランダムカード	別のカードの効果を発揮します。どのカードになるかはわかりません。

- 損害系のカードは、入手したと同時に効力を発揮する引いてはいけない(?)カードです。

チケット

チケットを選択すると現在、プレイヤーがいる駅に応じて購入できるチケットの種類が表示されます。

1 新幹線・特急

新幹線と特急は、その線路が通っている特急停車駅で乗り換えることができます。チケットコマンド終了後、ルーレットを回すと、移動開始後、移動する線路により、自動的に乗る特急が選択されます。

- 移動方法によっては、複数の特急に乗ることもあります。その場合、特急料金は、乗った特急の料金分、支払うことになります。
- 移動力を残した状態で任意の駅でCボタンを押すと別の乗り物に乗り換えられます。また、次のターンの時、チケットで「各駅」を選ぶと、各駅列車に乗り換えられます。

2 乗船券・航空券

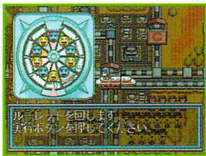
プレイヤーのいる駅が港、または空港の場合に購入することができます。購入すると同時に移動を開始します。



アルバイト

ゲーム中、アルバイトをすることで、お金を手に入れることができます。地域や時間により、アルバイトの内容が異なります。アルバイトによっては、体調に変化があったり、プレイヤーの行動が休みになったりすることもあります。

- アルバイトを選択すると、アルバイトルーレットが表示されます。Cボタンを押すとルーレットが回転をはじめます。もう一度、Cボタンを押すか、一定時間がすぎるとルーレットは止まります。ルーレットによりアルバイトが決定され、実行されます。



■アルバイトの種類



◆かんたんなアルバイト

おつかいや販売員などのアルバイトです。



◆きついアルバイト

にくたいらうどう
肉体力労働のアルバイトです。体調
に気をつけてください。



◆あぶないアルバイト

ほうしゅう
報酬はとても高いです。



たびさき
旅先でのアルバイトも
おも
思い出になるよ!!



- アルバイトの種類は、地域に関係なくランダムに決定されます。

ツアープラン

ツアープランでは、チェックボードを表示します。クリアしたチェックポイントとクリアしていないチェックポイントで表示が変わります。方向ボタンで虫眼鏡ツールを動かして、チェックポイントの地名の上で、Cボタンを押すと指定したチェックポイントにスクロールします。Bボタンで戻ることができます。(方向ボタンでマップのスクロールをすることができます。)

■アドバイス

1. チェックポイントのチェック!

ツアープランをもらったら、「ツアープラン」コマンドで、チェックポイントの位置を確認しよう。「ツアープラン」コマンドで表示される地図は、「JRエリアで色分けされている。エリアと駅名は同じ色になっているよ。」

2. 移動は列車だけではない!

移動手段は、各駅列車、特急、新幹線の他に飛行機や、カードなどがある。交通手段を考えて、自分なりのルートを作ろう。遠いところで、新幹線や飛行機が通らないところは、後まわしにし、「ワープカード」等を手にしてから行くのも手だぞ。

3. ルートを覚えよう!

何度もプレイをすることにより、いろいろな移動方法が見つかるはず。自分なりの効率の良い移動方法を見つけよう。

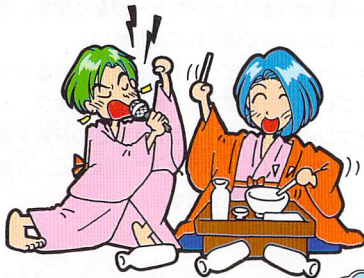
4. 旅は道連れ!

旅先ではいろいろな人に出会うぞ! 中には一緒に旅してくれる人も。一緒に行くことで楽しい旅行になる人もいれば、嫌な旅行になる人もいる。注意が必要だ。

チェック!!

マップの見かたについて

コマンド選択前にスタートボタンを押すと、自分の周りのマップをスクロールさせて見るができるよ。自分の周りをよく見て、一番良い移動方法を考えよう。また、「ルーレット」コマンドを使用し、移動中にスタートボタンを押すと、「ツアープラン」コマンドを呼び出すことができるぞ。目的地を確認しよう。



システム

システムコマンドには、「ステータス」「セーブ」「ロード」「コンフィグ」があります。

■ステータス

ステータスには、「パラメーター」「所持品一覧表」「順位一覧」の3つのメニューがあります。



- パラメーターでは、プレイヤーの体調、所持金、クリアしたツアープランなどの情報を表示します。
- 所持品一覧表では、プレイヤーが持っている所持品の一覧を表示します。

■セーブ

ゲームデータのセーブを行います。詳しくはP 28 のセーブをお読みください。

■ロード

以前セーブされたゲームの続きを行えます。詳しくはP 28 をお読みください。

■コンフィグ

ゲームの設定を変更できます。コンフィグには、「メッセージスピード」「プレイヤー変更」「プレイ日数の変更」のメニューがあります。それぞれ、変更する項目を選択後、方向ボタンで変更し、Cボタンで決定してください。

- メッセージスピードでは、表示されるメッセージのスピードを変えることができます。
- プレイヤー変更では、参加しているプレイヤーの設定の変更ができます。
- プレイ日数の変更では、ゲームの日数を変更することができます。ただし、現在の経過した日数より少なくすることはできません。方向ボタンの上下で10の位を左右で1の位を変更し、Cボタンで決定します。

プレイヤーの変更について

プレイヤーの変更については以下の項目について変更できます。

■使用するコントロールパッドの変更

ゲームに参加しているプレイヤーのコントロールパッドの変更ができます。また、コンピューターが操作するキャラクターに変更することもできます。変更したいプレイヤーにカーソルをあわせ、Cボタンを押すと、その押したパッドが使用パッドになります。BボタンでCOMキャラになります。

- COMプレイヤーの順番になった時スタートボタンを押し続けると、自動的にプレイヤー変更の画面になります。

パラメーターの説明

プレイヤーパラメーターは、3種類あります。

■旅行ポイント

どれだけ楽しい旅行をしているかのポイントです。このポイントで勝敗を競います。ツアープランを多く、また早く回ることでポイントを上げることができます。

■所持金

プレイヤーが持っているお金です。チケットの購入、お土産物の購入などで使います。アルバイト、イベントなどで入手することができます。

■体調

プレイヤーの健康状態です。ルーレットの数かわります。好調→健康→不調→病気と変化します。病気になると1回休みになります。アルバイト、宿泊などにより変化します。



えき せつめい 駅コマンドの説明

とうちゃく えき みせ ば あい えき ひょうじ えき
到着した駅にお店などがあった場合、駅コマンドが表示されます。駅コマンドには、
「お店」「観光」「宿泊」があります。同じ駅でも時間帯によってコマンドが変わります。

1 お店

みせ
お店ではお土産を「買う」「売る」ことができます。お土産を所有することで、旅行ポイントを獲得することができます。「買う」を選択するとそのお店で売っているお土産の一覧が表示されます。方向ボタンの上下で選び、Cボタンで購入します。「売る」を選択するとプレイヤーが持っている所持品の一覧が表示されます。方向ボタンで売るアイテムを選び、Cボタンで決定します。

2 観光

かんこう
その駅周辺の観光をすることができます。観光を選ぶと、旅行ポイントを獲得することができます。

3 宿泊

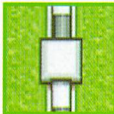
しゅくはく
体調を回復することができます。また、旅行ポイントを獲得することができます。宿泊するとそのプレイヤーは、次の朝の時間帯まで休みとなります。

せつめい マスの説明



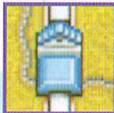
とうきょうえき
東京駅

スタート地点です。ツアープランにある全国6カ所のチェックポイントをまわって、東京駅に戻ると、旅行ポイントを獲得できます。また、新しいツアープランを入手することができます。



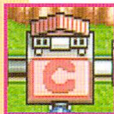
かくえき
各駅マス

かくえきでいしや れっしや と えき
各駅停車の列車が止まる駅です。



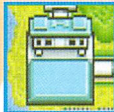
とくきゅうていしやえき
特急停車駅マス

とくきゅうの と
特急に乗っているときに止まる
えき 駅です。特急のチケットが購入
できます。



えき
チェックポイント駅マス

ツアープランにあるチェックポイントの駅です。各ツアープランに全国6カ所あります。



かんこう ち えき
観光地駅マス

かんこう ち えき かんこう
観光地駅です。観光をすることで
りょこう 旅行ポイントを手に入れます。お
みやげ みやげ 土産、宿施設などがあります。



ミニゲームの説明

チェックポイントに到着すると、ミニゲームができます旅行ポイントやお金を手に入れるチャンスです。

1 特産物でポン

さまざまな地方の物産が画面に表示されます。その後、画面から物産が消えます。表示されていたことについて、問題が出ますのでそれについて答えるゲームです。



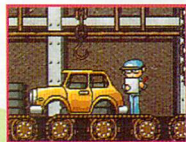
2 角々鹿々

一定時間、画面上に鹿が出たり消えたりします。その後、表示されていたことについて、問題が出ますのでそれについて答えるゲームです。



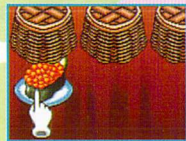
3 自動車王国

ベルトコンベアを生産中の車が流れて行きます。そのボディの色についての問題が出ますので、それについて答えるゲームです。



4 いくらどころ

イクラの皿にふたをし、シャッフルします。イクラがどこにあるか当てるゲームです。



5 ザ・闘犬

2匹の闘犬のどちらかにかけて勝負します。勝敗は自動で決定します。



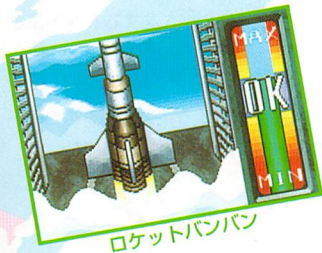
6 ロケットバンバン

画面右端のパワーゲージが「OK」の位置にくるようにCボタンを押します。「OK」だと、発射成功。はずれてしまうと爆発します。

7 けずり倶楽部

画面の銀の部分、3カ所をけずって絵がそろえば当りです。方向ボタンで動かし、Cボタンで決定します。

- ミニゲームの種類は、地域に関係なくランダムに決定されます。



セーブの説明

セーブについて

ゲーム中、メニューで「システム」－「セーブ」を選ぶことで、ゲームの進行状況を保存することができます。本体RAMに4つまで、カートリッジRAMに4つまで保存ができます。方向ボタンでカーソルを動かし、保存したいところにあわせ、Cボタンで決定してください。(システムデータをセーブするのに容量は3、また、1データセーブするのに容量は53必要です。)

※すでに保存されているデータに新しいデータを保存すると、以前のデータは消えてしまいます。

注意

このソフトでは、データのセーブをバックアップRAMに行います。もし、バックアップRAMの初期化が行われていない時や空き容量が不足している時は、ゲームの起動時に警告メッセージが表示されます。その場合には、セガサターン本体の取扱説明書にしたがって、初期化や余分なセーブデータを消し、セーブに必要な容量を確保してください。

コンティニューについて

1 ゲーム開始時のコンティニュー

タイトル画面でスタートボタンを押した後、案内の画面で「前回の旅行の続きをする」を選ぶとコンティニューができます。

2 ゲーム途中でのロード

ゲーム中、マップコマンドの「システム」を選び、「ロード」を選ぶことで、ゲームデータのロードができます。方向ボタンでポインターを動かし、Cボタンでロードするデータを決定します。

データベースモード

ゲーム中で表示される観光地情報について、検索、内容を見ることが
できます。

1 メイン画面

「JRエリア別表示」「ツアープラン別表示」「一覧表示」がありますので、
いずれかをカーソルを動かし選んでください。

2 JR別検索画面

JRのエリアを選択後、それに対応した駅名が表示されます。駅を選択すると「駅データ画面」の表示に移ります。

3 ツアープラン別検索画面

ツアープランの一覧から選び、駅名を選択すると、「駅データ画面」の表示
に移ります。

4 一覧表示画面

駅名の一覧が表示されますので、カーソルを動かし、駅を選択すると「駅データ画面」の表示に移ります。

5 駅データ画面

それぞれの駅のデータを表示する画面です。ゲーム中に使用している写真とその説明文を表示します。



●セガサターンCD使用上のご注意

ディスクにキズや汚れをつけないように取り扱とあつかいには注意ちゅういしてください。
 キズや汚れよごは誤動作ごどうさくの元もとになります。

1 ディスクの持ち方もちかたに注意ちゅういしてください。
 平たいらなディスク面めんを持たないでください。
 ディスクのふちを支さえるように持もってください。



2 ディスクを曲まげたり、中心ちゅうしんの穴あなを大きおおくしたりしないでください。



3 ディスク面めんに文字もじを書かいたり、シール等などを貼はらないでください。

4 ディスクをゲーム機本体きほんたいにセッとする時は、ディスクをしっかりとほめこんでください。
 セッとが不完全ふかんぜんなままゲームを開始かいしすると、ディスクにキズをつけることがあります。

5 ゲームで遊あそんだあとあとは必かならずケースにいれて保ほ管かんしてください。また日ひの当あたる場ば所しょや、暖房機だんぽうき具ぐのそばなどおんどのたかの温あ度いの高たかいところや、湿気しつげが多い場おほ所ほを避さけて保ほ管かんしてください。



6 万まん一いち、ディスク面めんを汚よごしてしまっときは、柔やわらかい布ぬでディスクの中心部ちゅうしんぶから外周部がいしゅうぶへむかって放射状ほうしやじょうに軽かろく拭ふってください。
 なお、LP用りゆうクリーナーやシンナー、ベンジン等などは使し用ようしないでください。



キズや汚よごれ、破は損そんによるセガサターンCDの誤動作ごどうさくは修しゅう理りできません。
 取とり扱あつかいちゅういに注意ちゅういしてご使し用ようください。

**注意**

セガサターンCD使用上のご注意

健康上のご注意

ごくまれに強い光の刺激や点滅、テレビ画面などをみている、一時的に筋肉のけいれん・意識の喪失などの症状をおこす人がいます。こうした経験のある方は、このソフトを使用する前に必ず医師と相談してください。また、使用中にこのような症状が起きたときは、すぐに使用をやめ、医師の診察を受けてください。このソフトを使用するときは、部屋を明るくし、なるべくテレビ画面から離れてください。また、健康のため、1時間ごとに10～20分の休憩をとり、疲れているときや睡眠不足での使用は避けてください。

キズや汚れをつけない

ディスクの両面にはキズや汚れをつけないよう、扱いは注意してください。また、ディスクを曲げたりセンター孔を大きくしないでください。

汚れを拭くときは

レンズクリーニングなどに使うやわらかい布で、中心部から外周部に向かって放射状に軽く拭き取ってください。なお、シンナーやベンジンなどは使わないでください。

保管場所に注意する

使用後は元のケースに入れ、高温、高湿になる場所を避けて保管してください。

- このディスクを無断で複製することおよび賃貸業に使用することを禁じます。
- セガサターン本体の取扱説明書もあわせてお読みください。

文字を書いたりしない

ディスクの両面には文字を書いたり、シールなどを貼らないでください。

セガサターンCDは、セガサターン専用ソフトです。普通のCDプレイヤーなどで使用すると、ヘッドホンやスピーカーなどを破損する恐れがありますので、絶対に使用しないでください。

セガサターンをプロジェクションテレビ（スクリーン投影方式のテレビ）に接続すると、残像光量による画面焼けが生じる可能性があるため、接続しないでください。

- パッケージ及び取扱説明書に使用している画面写真は、開発段階のものになっており商品と一部異なる場合がありますのでご了承ください。
- ゲーム内容についてのお電話でのお問い合わせは、一切、お答えできませんのでご了承ください。
- 商品には万全の注意をはらっておりますが、プログラム上、予期できない不都合が発見される場合がありますので、万一誤動作などを起こすような場合がございます。弊社まで、ご一報くださいますようお願いいたします。

株式会社 **タカラ**

タカラお客さまサービスセンター

〒125 東京都葛飾区青戸4-19-16
 東京 TEL (03) 3602-3030
 〒567 大阪府茨木市宮島2-2-20
 大阪 TEL (0726) 38-7811

※電話受付時間：月～金曜日(除く祝日)10時～17時

⚠ 警告 (けいこく)

保護者の方へ 必ずお読みください。

疲れた状態や、連続して長時間にわたるご使用は、健康上好ましくありませんので避けてください。ごくまれに、強い光の刺激や、点滅を受けたり、テレビ画面等を見たりしているときに、一時的に筋肉のけいれんや意識の喪失等の症状を経験する人がいます。こうした症状を経験した人は、ゲームする前に必ず医師と相談してください。また、ゲームをしていて、このような症状が起きた場合には、ゲームを止め、医師の診察を受けてください。ゲームをしていて、手や腕に疲労、不快や痛みを感じたときは、ゲームを中止してください。その後も痛みや不快感が続いている場合は、医師の診察を受けてください。それを怠った場合、長期にわたる障害を引き起こす可能性があります。他の要因により、手や腕の一部に障害が認められたり、疲れている場合には、ゲームをすることによって、悪化する可能性があります。そのような場合は、ゲームをする前に医師に相談してください。

発行 1996年 12月

この商品は、(株)セガ・エンタープライゼスが SEGASATURN 専用のソフトウェアとして、自社の登録商標 **SEGA** の使用を許諾したものです。