

SEGA MARK III 専用

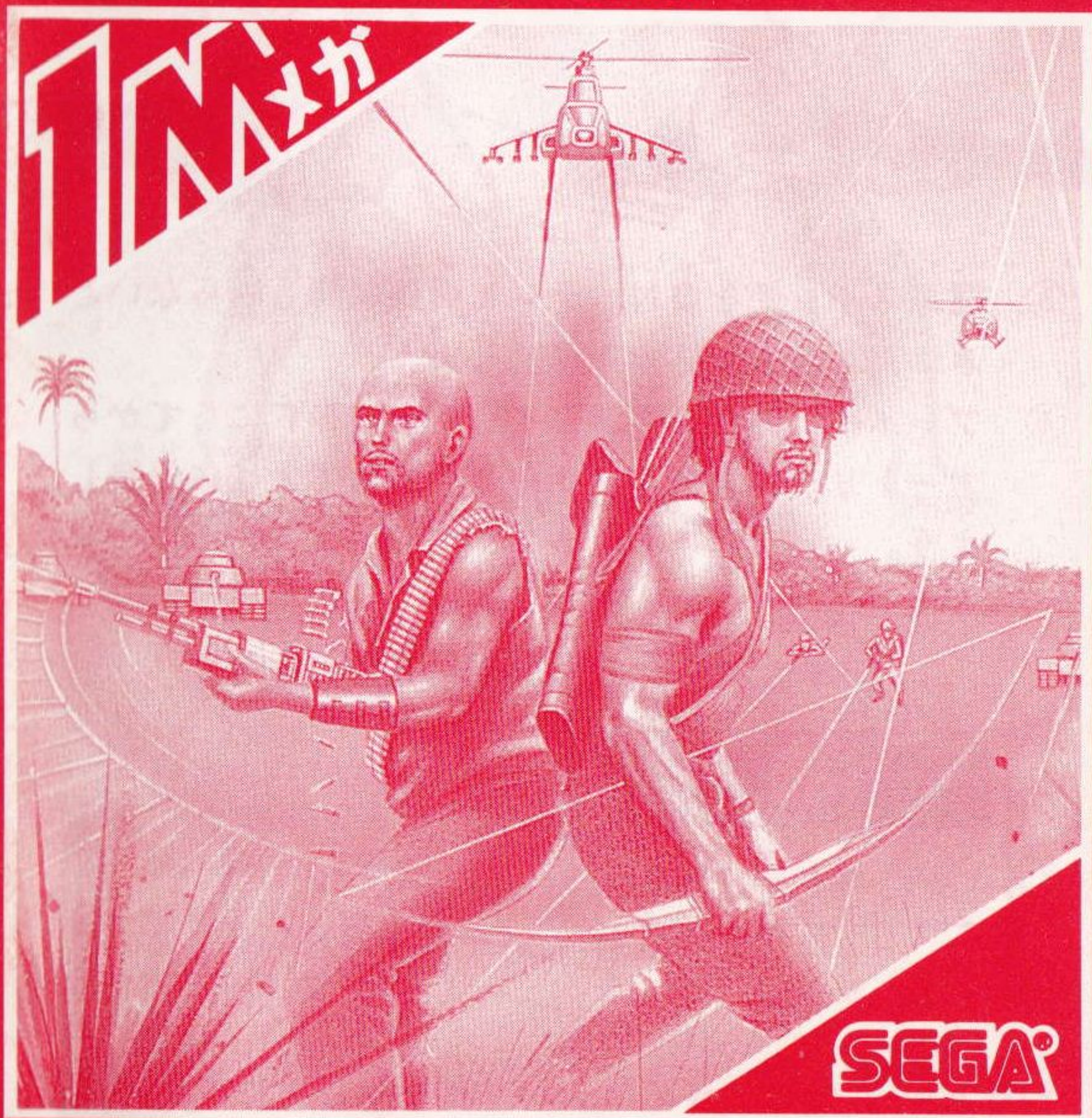
GOLD CARTRIDGE

ア シュ ラ

阿修羅

ゲームの遊び方

1人～2人用



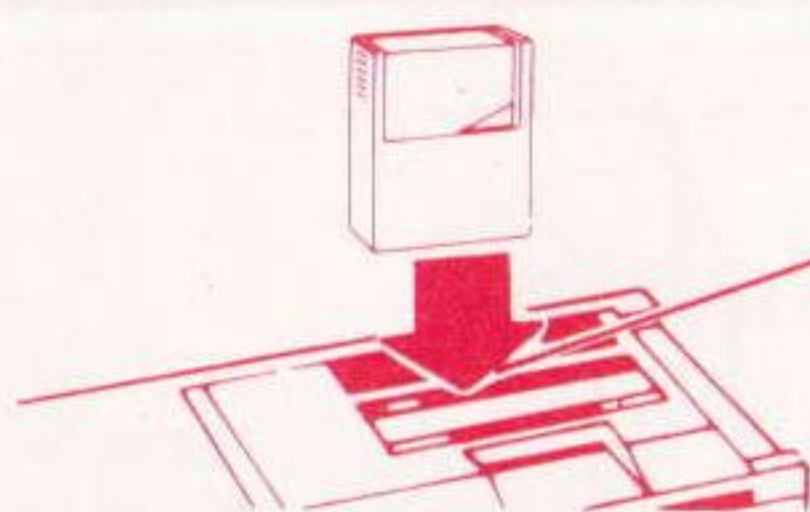
SEGA®

☆ゲームを始める前に読んでおこう☆

セガ ゴールド カートリッジは、コンピュータテレビゲーム SEGA MARK III専用です。

セガ ゴールド カートリッジの使い方

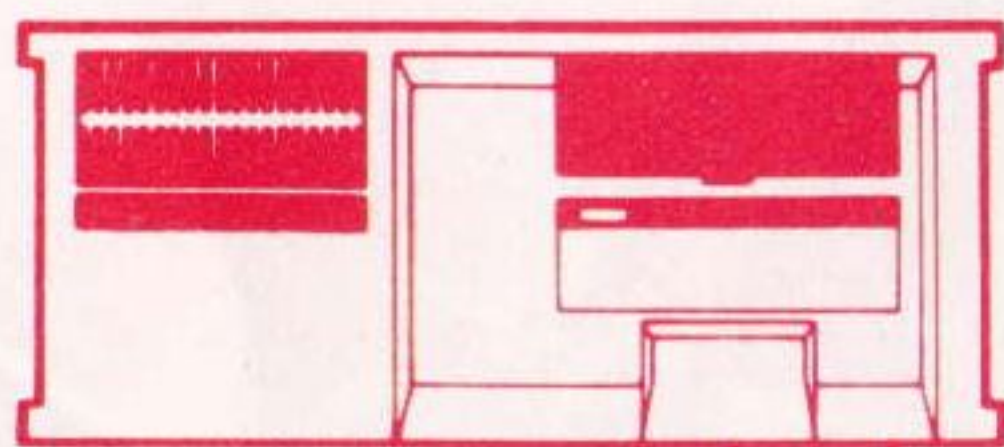
- ① 電源スイッチをOFFにしておく。
- ② 次に、カートリッジを差し込む。



● カートリッジ スロット
(差し込み口)

- ③ 電源スイッチをON。テレビ画面に何も映らないときは、②の差し込みを確認しよう。
- ④ プレイ後は、必ず電源スイッチをOFFにしてからカートリッジを抜き、ケースに入れて大切に保管しよう。

ジョイスティックの取り付け位置



(真上から見た図)

● JOY-1(プレイヤー1)

● JOY-2(プレイヤー2)

上のJOY-1、2にジョイスティックを差し込もう。

せん し とうじょう
☆ゲリラ戦士登場☆

ひ とりよう
(1人用プレイヤー)
プレイヤー1



ア シュ ラ
阿 修 羅

このゲームの主人公。戦術、ゲリラ戦法に関して、名人級の腕前を持つ。

ふ たりよう
(2人用プレイヤー)
プレイヤー2



ビ シヤ モン
毘 沙 門

阿修羅の弟分。ふたりで危険な橋をわたってきた勇敢な兵士。

☆ “ア シュ ラ
“阿 修 羅”



ほ へい
歩 兵
てん
100点



はくげきほうへい
迫撃砲兵
てん
150点



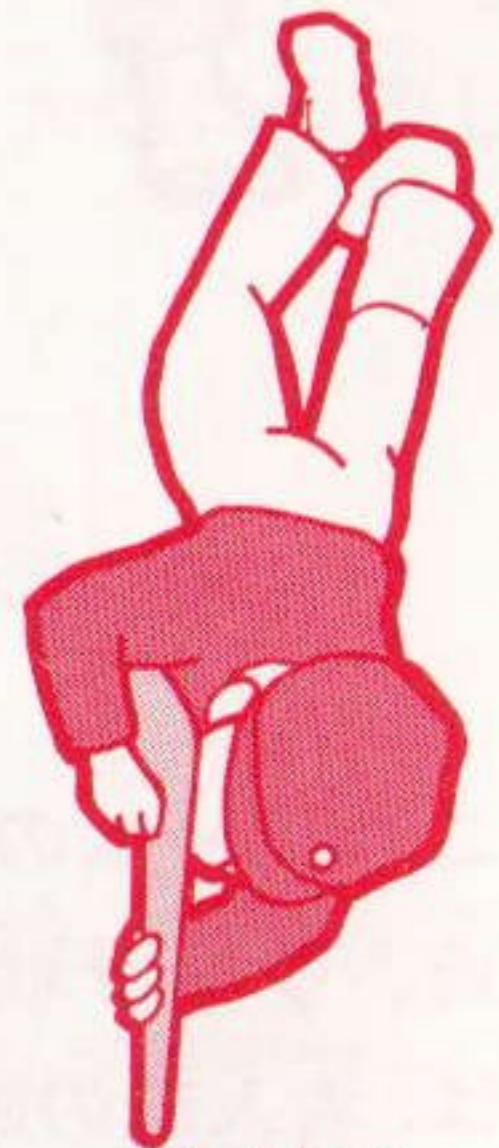
ナイフ兵
へい
てん
150点



ほ へい
バズーカ兵
てん
150点



ライフル兵
へい
てん
150点



ほ へい
歩伏兵
てん
200点

せん 戦
じょう 場の
てき 敵
たち ☆



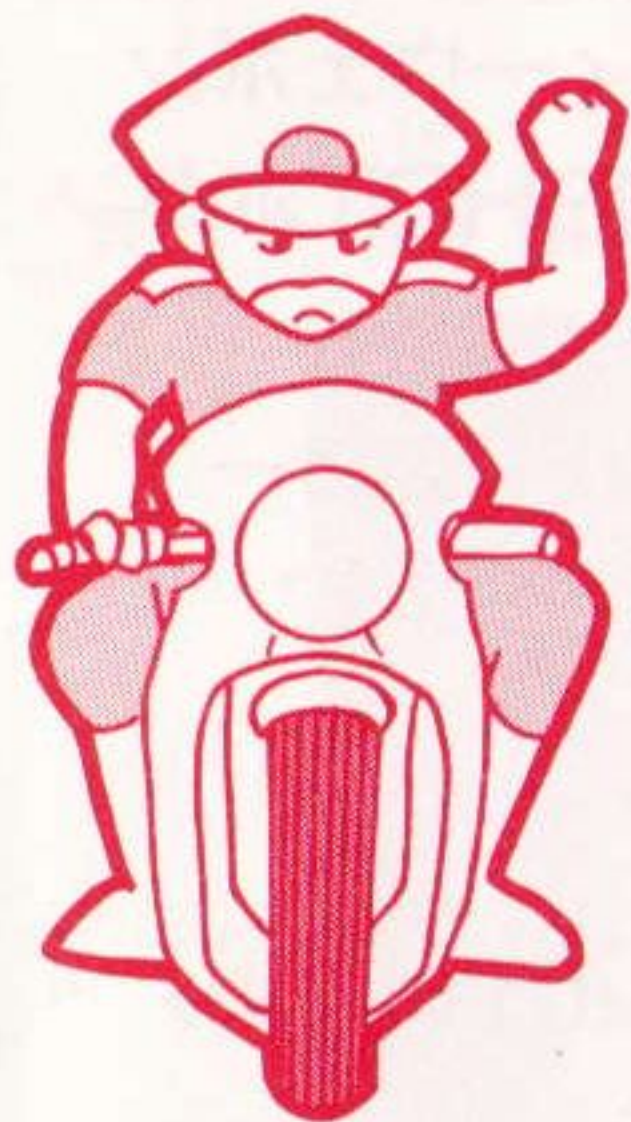
か えんほうしゃ へい
火炎放射兵
てん
200点



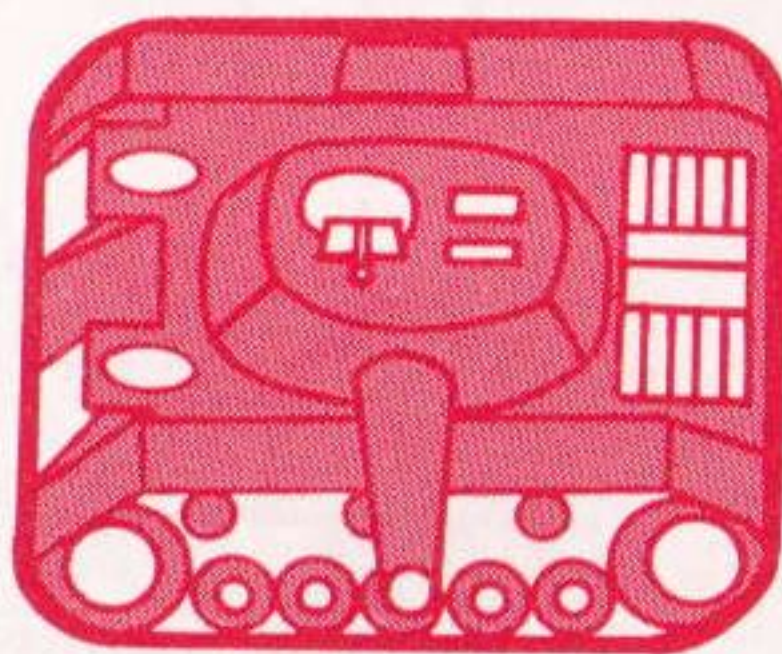
へい
ロケット・ランチャー兵
てん
200点



ポリスマン
てん
100点



しろ へい
白バイ兵
てん
500点



せん しゃ
戦車
てん
1,000点

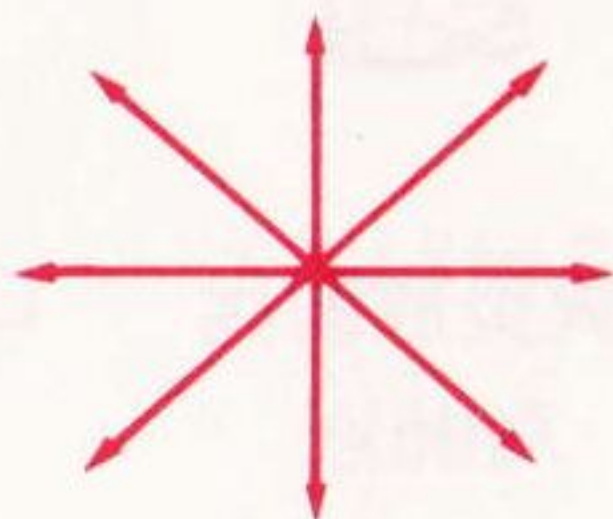
☆ 操作 ほう ほう ☆

このゲームは、ジョイスティック (SJ-150シリーズ、SJ-200、SJ-300シリーズ) で遊ぶ^{あそ}ものです。キーボード (SK-1000) をつないでいるキミは、プレイする^{まえ}前に、キーボードをMARKⅢから取りはずしてください。

SJ-150 シリーズ

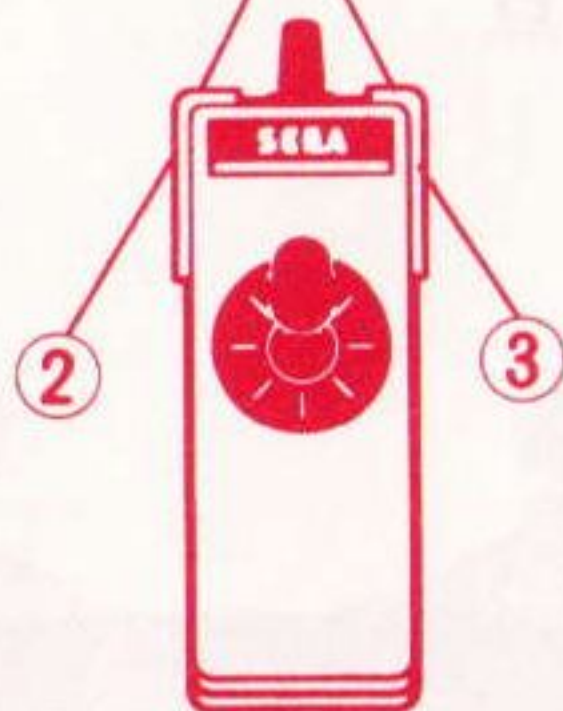


① プレイヤーを動かす^{うご}



①
②
③
スタート・ボタン
スタート・ボタン

SJ-200



② ヘヴィーウェポン
M-60SHOT^{ショット}ボタン

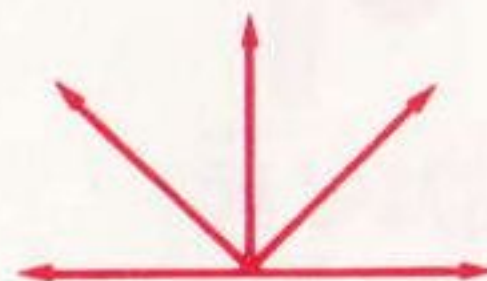
③ ボンバーアロー
SHOT^{ショット}ボタン

①
スタート・ボタン

SJ-300 シリーズ べつうり (別売)



ショット ほうこう
〈SHOTの方向〉



☆^{あそ}遊^び方^{かた}☆

★ゲームの^{もくてき}目的★

ヘヴィーウェポンM-60と、5^{はつ}発のボンバーアロー。
この2種類^{しゅるい}の武器^{ぶき}で、敵兵^{てきへい}を攻撃^{こうげき}する。最終目的^{さいしゅうもくてき}は、
謎^{なぞ}の彼方^{かなた}に消えた大勢^きの捕虜^{おおぜい}たちを救出^{ほりよ}することだ。

★^{ゲーム}GAME ^{オーバー}OVER★

プレイヤーは3^{にん}人でゲームスタート。すべて倒れ^{たお}ると、
GAME OVER^{ゲーム}だ。

(ラウンドクリアするごとに、プレイヤーは1^{ひとり}人増える)

★スタートのしかた★

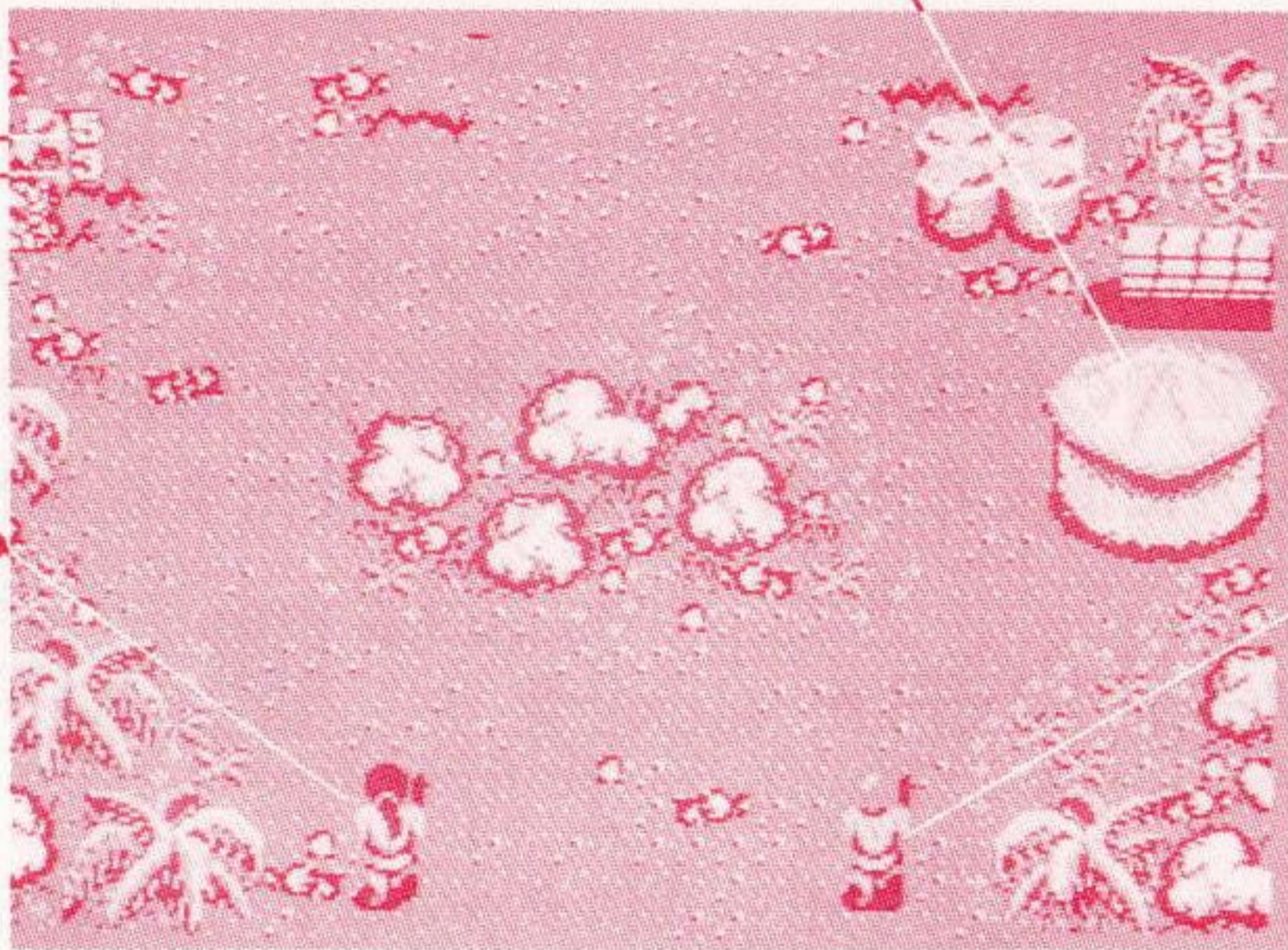
スタート・ボタンを押すと、阿修羅^おが現れ、戦闘開始^{あしゅら}！



★^{だい}第1ラウンドは、ジャングル^{ちたい}地帯だ★

ほりごや
捕虜小屋

ア
修羅



毘
沙門

ア シュ ラ げんざい かず
●阿修羅の現在の数

ア シュ ラ も かず
●阿修羅のボンバーアローの持ち数

ビ シャ モン げんざい かず
●毘沙門の現在の数

ビ シャ モン も かず
●毘沙門のボンバーアローの持ち数

ひとり あそ
〈1人で遊ぶとき〉

キミは、戦場の英雄・阿修羅だ。じっくり作戦を練って、敵の壮絶な攻撃に立ち向かえ！

ふたり あそ
〈2人で遊ぶとき〉

キミは阿修羅、そして友達は毘沙門。共同戦線を張って、次々に現れる敵兵を倒すのだ。

- 2Pジョイスティックのスタート・ボタンを押すと、画面に毘沙門も現れ、2人で遊べるよ。
- 第1ラウンドに限り、ゲームの途中からでも2Pジョイスティックのスタート・ボタンを押せば、2人で遊べる。
- GAME OVERになるとプレイヤーはいなくなり、画面に、GAME OVERの文字とスコアが現れる。
- 第1ラウンドに限り、2人でゲーム中に一方のプレイヤーがGAME OVERになっても、スタート・ボタンを押せば、再びゲームに参加できる（このときのプレイヤー数は3人、ボンバーアローの持ち数は5発）。

★敵の倒し方★

敵の種類によって、使える武器の種類が違う。

ヘヴィーウェポン M-60 1発で、 倒せる敵	歩兵，迫撃砲兵，ナイフ兵， バズーカ兵，ライフル兵， 歩伏兵，ポリスマン
ボンバーアロー 1発で、倒せる敵	火炎放射兵，ロケット・ラ ンチャー兵，白バイ兵
ボンバーアロー 2発で、倒せる敵	戦車

★ヘヴィーウェポンM-60のパワーアップ★

敵兵を 人倒すと、次のパワーアップパーツが出る。

の数字は、キミ自身で発見してほしい。

(各パーツを2個以上取ると……1個につき500点)



射程距離が伸びる。



弾が貫通し、1度で多くの敵兵が倒せる。

★ボンバーアローのパワーアップ★

第1～4ラウンドにある捕虜小屋(点減している)は、ボンバーアロー1発で、爆破できる。命中すると、捕虜が救出でき、次のようなパワーアップパーツが出る。
(捕虜小屋を爆破すると……1,000点)



ボンバーアローが5発増える。



スティンガーボム装備で、パワフルになる。

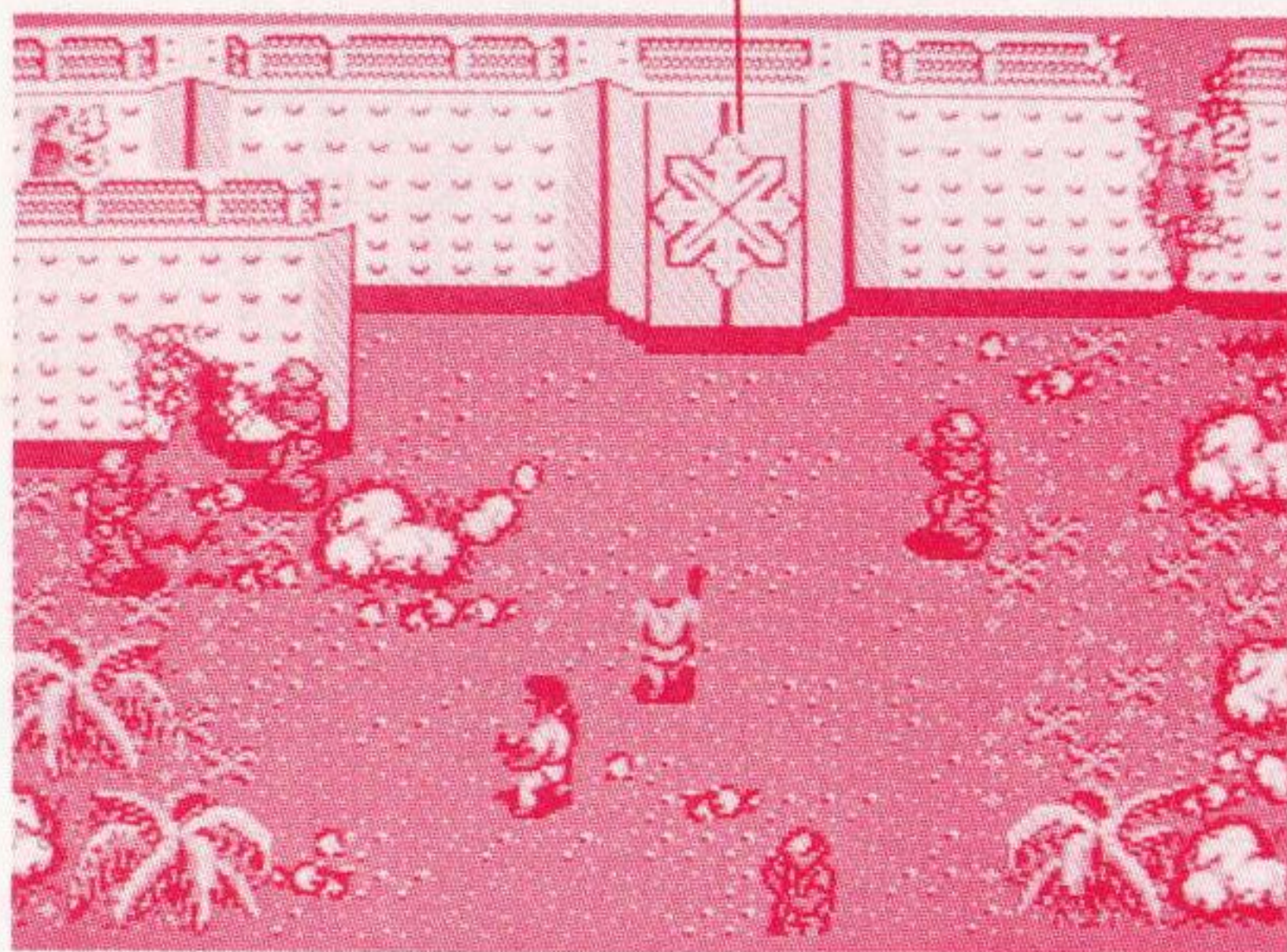


明らかにできないが、パワーアップする。

★ラウンドクリアするには……★

かく 各ラウンドの最終シーンになると、行き止まりになる。

カラーチェンジする部分



1. 四方八方から現れる敵を□人倒すと、画面中央のバリエードがカラーチェンジする。
2. カラーチェンジした部分に、ボンバーアローを命中させよう。
3. バリエードを破壊すると、ラウンドクリアできる。
4. 次の戦場に通ずる道が開かれる。

★ラウンドクリアすると……★

した がめん あらわ ひょうじ
下の面々が現れ、スコアなどが表示される。

ROUND 1

ハイスコア

ROUND 1

HI-SCORE 0011900

1UP 2UP

0011900 -SCORE- 0006050

3 -GRENADE- 2

4 -REST- 4

ア シュ ラ げん ざい かず
●阿修羅の現在の数

ア シュ ラ も かず
●阿修羅のボンバーアローの持ち数

ア シュ ラ
●阿修羅のスコア

ビ シャ モン げん ざい かず
●毘沙門の現在の数

ビ シャ モン も かず
●毘沙門のボンバーアローの持ち数

ビ シャ モン
●毘沙門のスコア

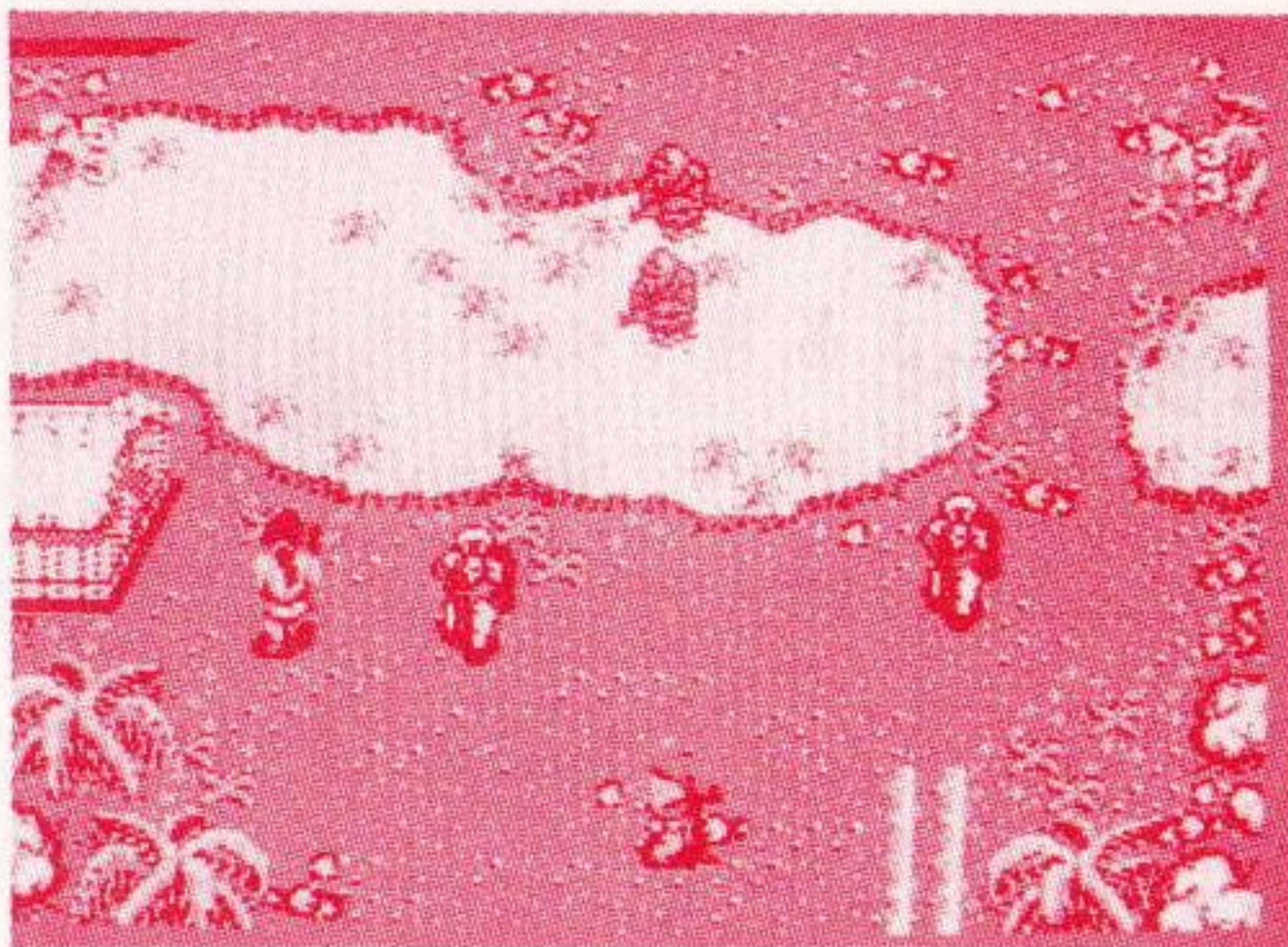
★ラウンドクリア時のボーナス★

だい 第1ラウンド	てん 5,000点	だい 第4ラウンド	てん 50,000点
だい 第2ラウンド	てん 10,000点	だい 第5ラウンド	てん 100,000点
だい 第3ラウンド	てん 20,000点	だい 第6ラウンド	てん 500,000点

ア シュ ラ せんじょう だいこうかい パート
☆ “阿修羅”の戦場を大公開!! ☆ Part 1

だい
第1ラウンド

ジャングル地帯^{ちたい}



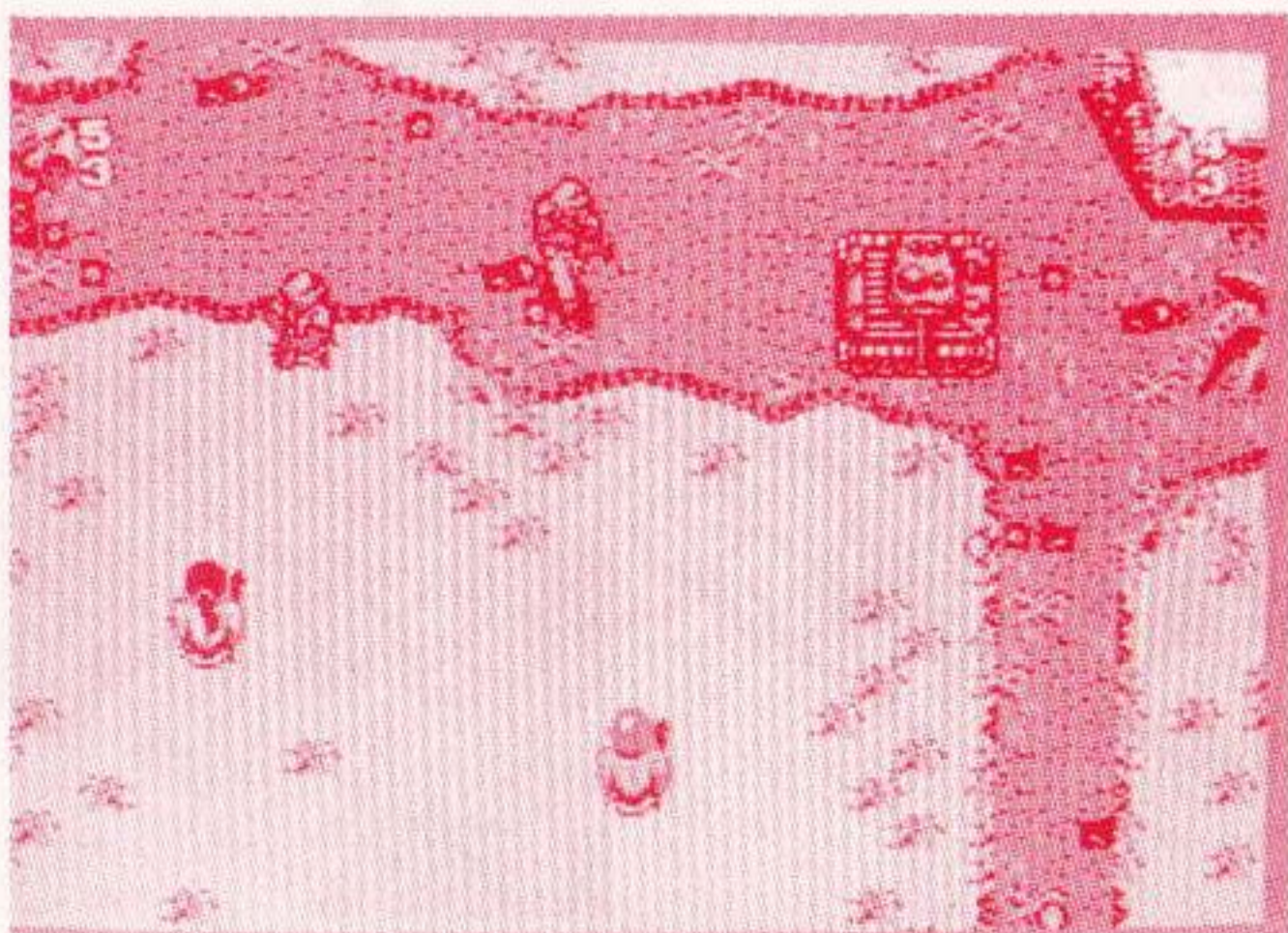
だい
第2ラウンド

みつりん^く
密林だ!!



だい
第3ラウンド

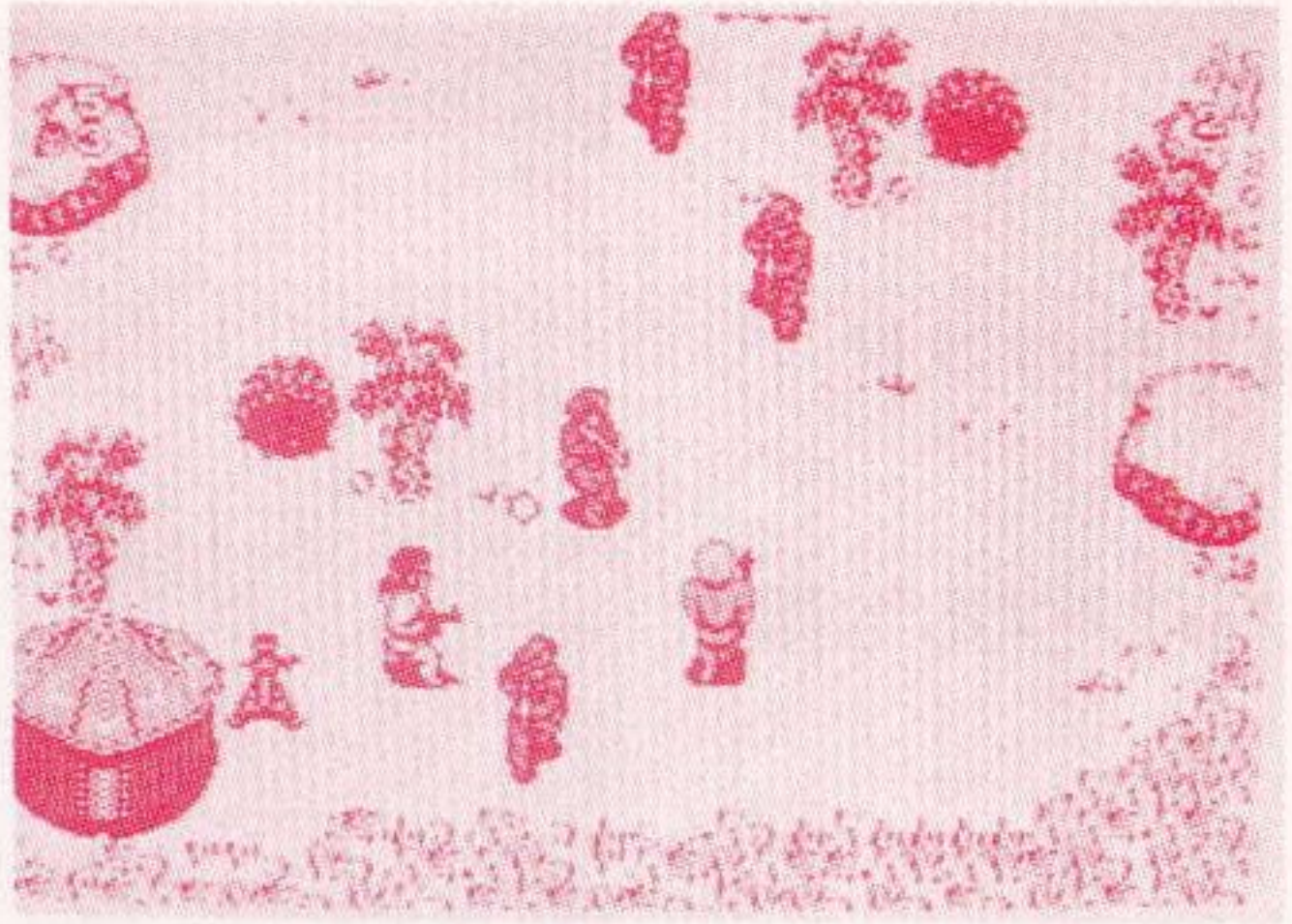
ぬま ち
沼地から
ジャングル地帯^{ちたい}へ



☆ ^{アシュラ} “阿修羅” ^{せんじょう} の戦場 ^{だいこうかい} を大公開!! ☆ ^{パート} Part2

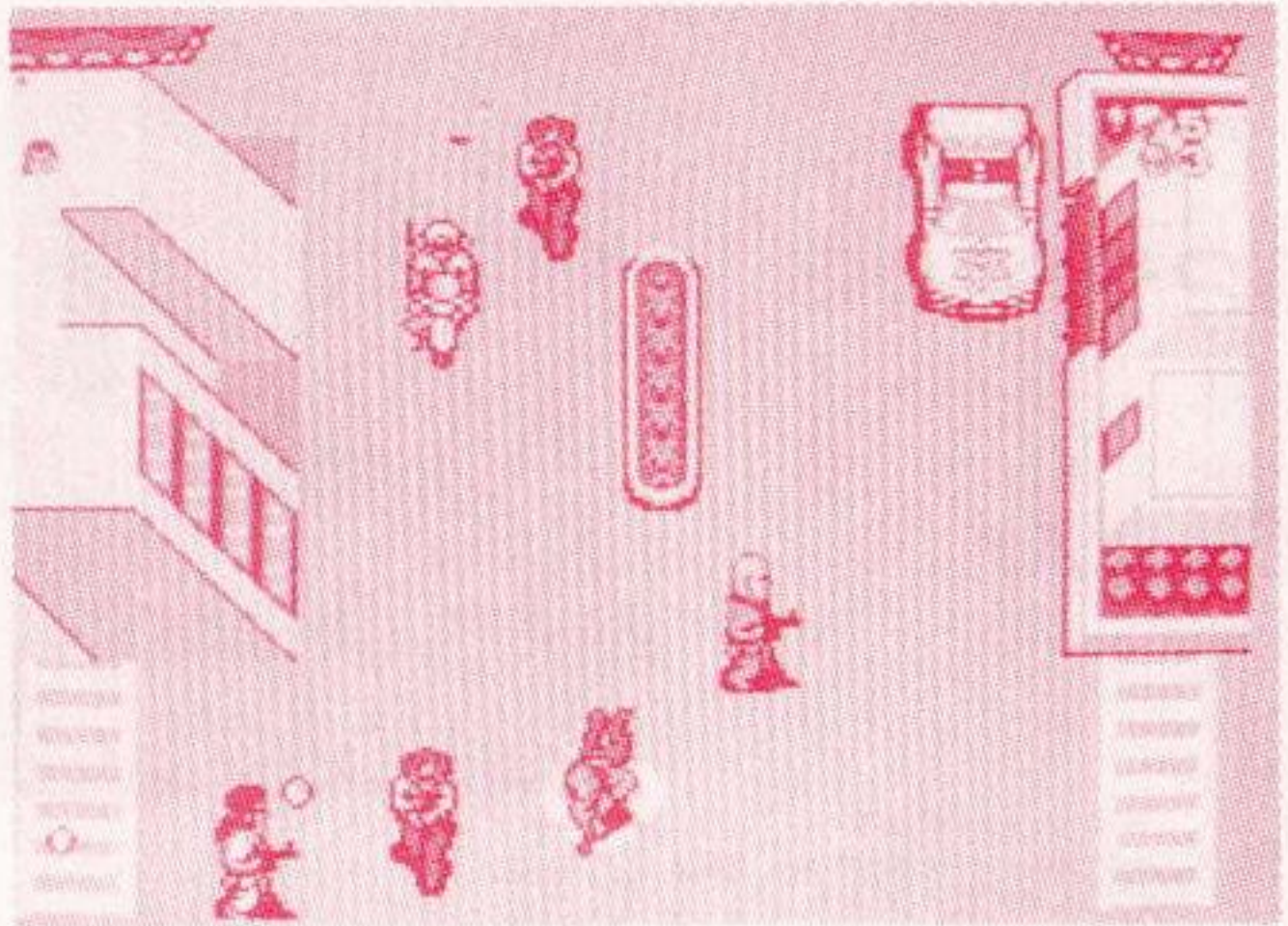
^{だい} 第4ラウンド

^さ 砂 ^{ぼく} 漠



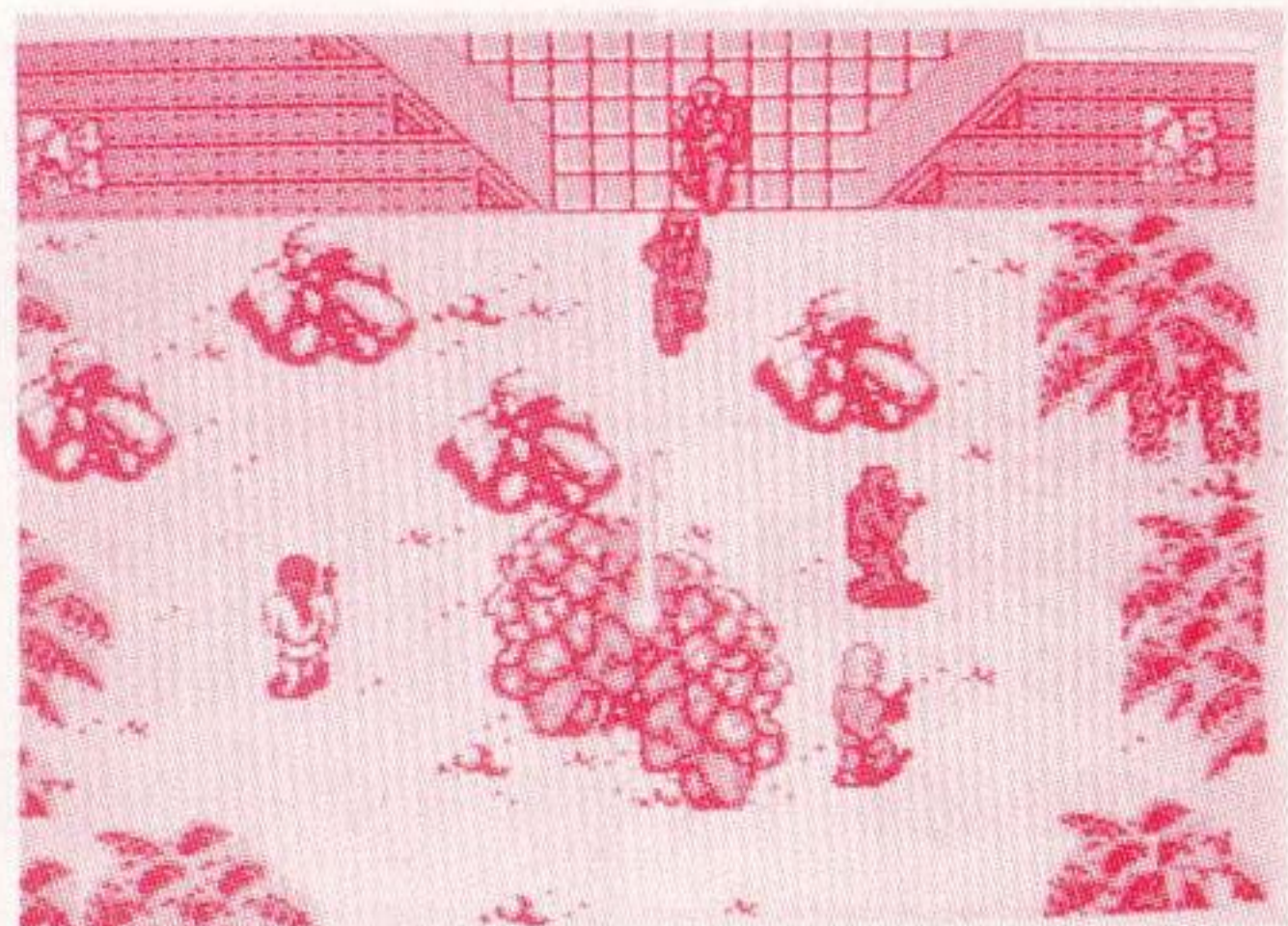
^{だい} 第5ラウンド

^{まち} 街から
^{さんがくちたい} 山岳地帯へ



^{だい} 第6ラウンド

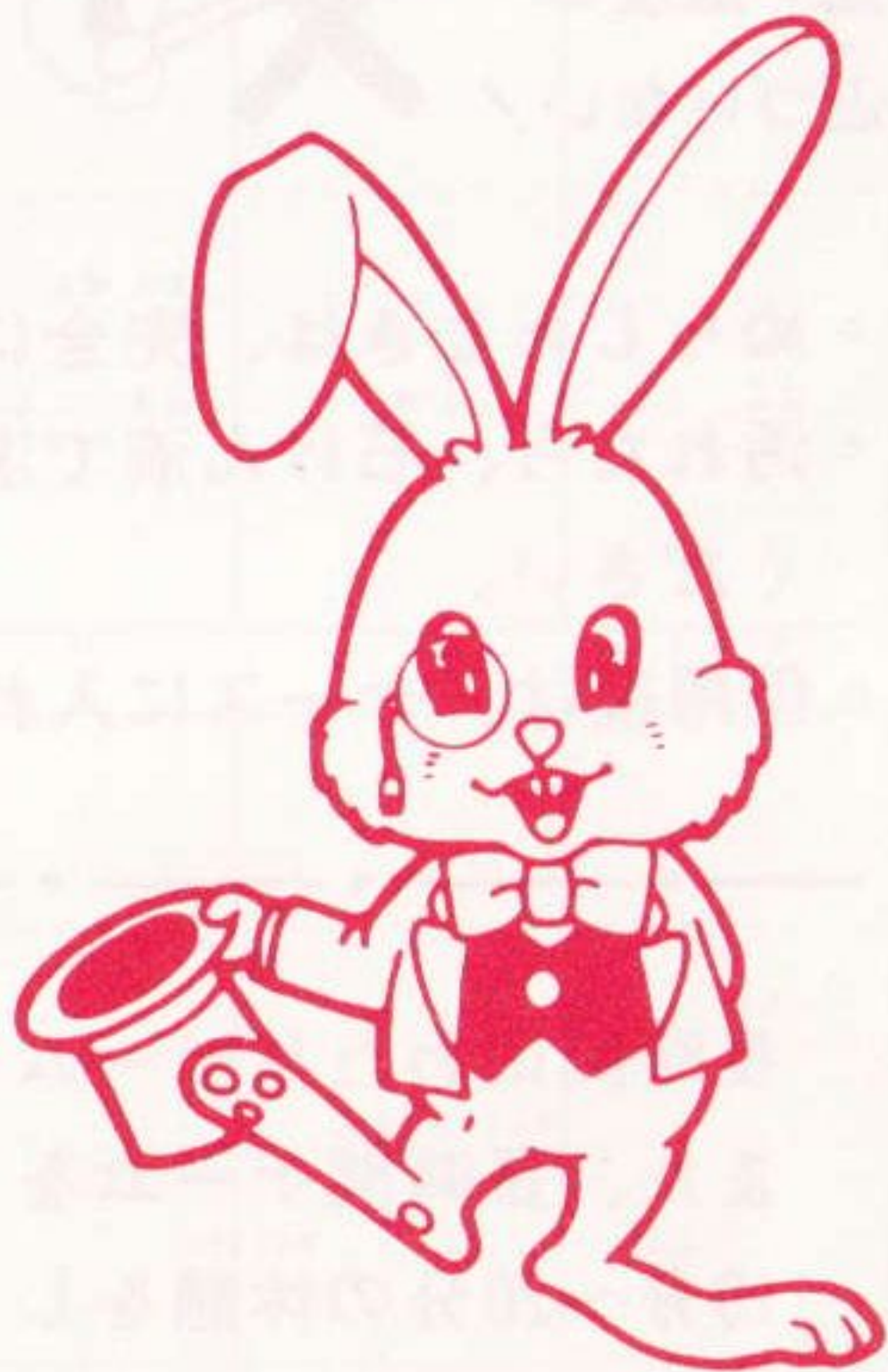
^{うみべ} 海辺から
^{てきようさい} 敵要塞へ、^{とつげき} 突撃!!



☆アソビン^{きょうじゆ}教授からのアドバイス☆

○ボンバーアロー^{つか}を使いすぎると、各^{かく}ラウンドの最終^{さいしゆう}シーンでバリケード^{はかい}を破壊できなくなる。気^きをつけよう。

○捕虜^{ほりごや}小屋をできるだけたくさん^{こわ}壊して、ボンバーアローの数^{かず}を増^ふやしておくといいよ。



☆セガ ゴールド カートリッジからのお願い☆

セガ ゴールド カートリッジは、ホームテレビ
ゲーム SEGA MARK III 専用です。

—— 正しくお使いいただくために ——

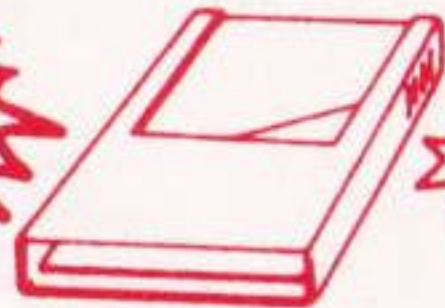
ぬらさない!

ま 曲げない!



つよ 強いショック
はダメ!

ちやくしゃにつこう
直射日光、
だい
大きらい!



キズつけない!

たか おん ど
高い温度に
ちか
近づけない!



シンナーや
ベンジンもダメ!

- ぬらしたときは、完全に乾かしてから使いましょう。
- 汚れたら、石けん液で湿らせた柔らかい布で軽くふいてください。
- 使用後は、ケースに入れてください。

ちょうじかん
長時間にわたりゲームをするのはやめましょう。

また、長時間ゲームをするときは、1時間ごとに
10分～20分の休憩をしましょう。

スコアブック
☆SCOREBOOK☆

ネーム NAME					
デイト DATE					
スコア SCORE					

ネーム NAME					
デイト DATE					
スコア SCORE					

ネーム NAME					
デイト DATE					
スコア SCORE					

ネーム NAME					
デイト DATE					
スコア SCORE					

スコアブック

☆ SCOREBOOK ☆

ネーム NAME					
デイト DATE					
スコア SCORE					

ネーム NAME					
デイト DATE					
スコア SCORE					

ネーム NAME					
デイト DATE					
スコア SCORE					

ネーム NAME					
デイト DATE					
スコア SCORE					

しんじょうほう

新情報サービス

ジョイ ジョイ

セガ・JOY JOYテレフォン



とうきょう

東京

03-236-2999

おおさか

大阪

06-333-8181



株式
会社 **セガ・エンタープライゼス**

本 社 〒144 東京都大田区羽田 1 - 2 - 12

電話03(743)7435(代表)

お問い合わせ：本社消費者サービス課

電話03(742)7068(直通)