

クイズ

廊下に

立ってなさい!!

ドク博士の作ったタイムマシンに、冗談で乗り込んだ男の子と女の子と、ロボットのスーターと博士の4人。過去に飛ばされたときにタイムマシンは壊れてしまい、部品が時空間に投げだされてしまった。部品を回収するにはクイズに答えなければならぬ。さあ、4人の運命はいかに…。

懐かしいから盛り上がる、多人数で楽しめる!
グループでクイズが流行です。



◆ワイワイ、キャアキャア、フィーバーしちゃえ!

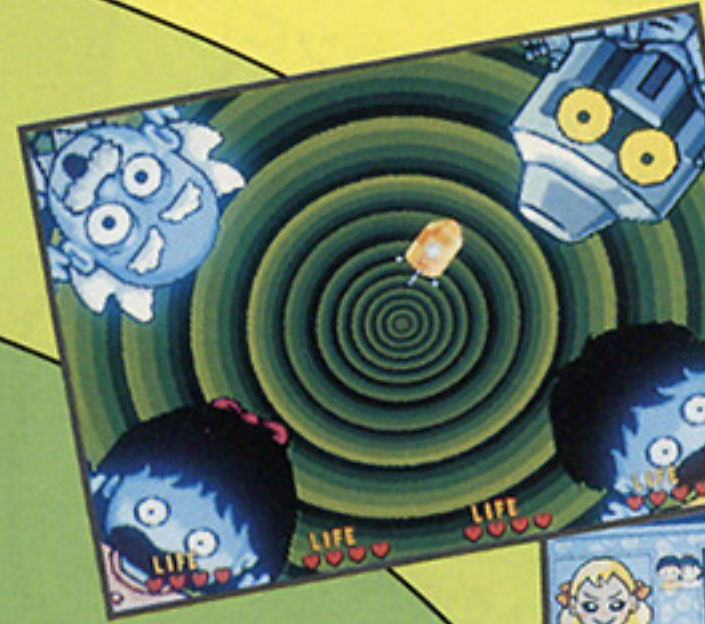
流行を続けるクイズブームと、リバイバル現象をミックスしたクイズゲーム第2弾『廊下に立ってなさい』。多人数で楽しむ傾向が強いゲームですから、SWINGキャビネットに対応する4人のキャラクターを設定しています。また、新規顧客の開拓にも効果がある出題内容を多数用意。ギャラリーを巻き込んだ盛り上がり、インカムが期待できる新定番クイズゲームです。



SWINGキャビネット対応4Pクイズ!

記憶に残る出来事、ニュース、話題の数々!
こんな問題で盛り上げます。

クイズ
**廊下に
立ってなさい!**



クイズ「廊下に立ってなさい」の出題例

A 昭和36年、大卒サラリーマンの平均初任給はいくら?

1. 1万2千円
2. 3万2千円
3. 5万2千円
4. 22万2千円

F 50,000分の1の地図で6cmのとき実際の距離はどのくらいか?

1. 3 km
2. 2 km
3. 6 km
4. 場所によって違う

B 昭和45年に発売された口紅「シャインリップ」、色は何色?

1. 玉虫色
2. ピンク
3. ブルー
4. 無色透明

G 昭和38年、東大総長の卒業生へのあいさつから話題を呼び、運動まで起こったのは?

1. 小さなわがまま
2. 小さな良心
3. 小さな親切
4. 大きなお世話

K 昭和57年放送、「3年B組貫八先生」で貫八先生を演じたのは?

1. さとう宗幸
2. 岸田智史
3. 加山雄三
4. 川谷拓三

C 昭和58年の全日本アイスホッケー選手権優勝のチームは?

1. 古河電工
2. 十条製紙
3. 王子製紙
4. 雪印

H 昭和56年、樹木希林が平安朝の女性の格好をするCMが受けた、筆べんの名前は?

1. 筆美人
2. 筆先三寸
3. 筆使い
4. 筆不精

L 昭和56年7月、日本ハムファイターズの柏原選手が記録した、プロ野球史上の珍しいプレーは?

1. 本塁踏ます本塁打をフライ
2. 敬遠球を本塁打
3. 敬遠球で空振り三振
4. 審判にプロポーズ

D 昭和50年9月に、長島茂雄選手の通算出場試合記録を破り、セ・リーグ新となったのは?

1. 大木金太郎
2. 衣笠幸雄
3. 野村克也
4. 王貞治

I 昭和45年放送開始の「てなもんや二刀流」に主演していたのは?

1. 石原慎太郎
2. 大川橋蔵
3. 藤田まこと
4. 観月ありさ

M 昭和42年創刊の漫画アクションに連載を開始した「ルパン三世」の仕事は?

1. 占い師
2. 弁護士
3. 泥棒
4. 探偵

E 昭和41年の「007は二度死ぬ」のボンドガールの特徴は?

1. 日本人だった
2. 実際の夫人だった
3. 体重が100キロだった
4. ニューハーフだった

J 昭和61年、ASUKAに連載のいがらしゆみこ画「パロスの剣」の原作者は?

1. 吉本ばなな
2. 栗本薫
3. 矢野徹
4. 赤川次郎

N 昭和62年、小泉今日子のヒット曲「木枯らしに抱かれて」で、星空に誰の声がすると歌っている?

1. 宇宙人
2. 天使
3. エクソシスト
4. 北風小僧



2=N	8=G
3=M	9=F
4=L	10=E
5=K	11=D
6=J	12=C
7=I	13=B
8=H	14=A



SEGA

株式会社 セガ・エンタープライゼス

●ここに記載されている製品の内容は、予告なしに変更される場合もございますので、ご了承下さい。 © SEGA 1991.12
 本社 東京都大田区羽田1-2-12 電話03(3743)7438(海外販売事業本部)
 東品川事業所 東京都品川区東品川1-31-5 電話03(5461)8320(国内販売事業本部)
 電話03(5461)8340(A M施設事業本部)
 電話03(5461)8330(総合レジャー開発本部)
 札幌支店 札幌市豊平区豊平五条3-2-34 電話011(841)0248(代表)
 関西支店 大阪府豊中市庄内栄町5-5-14 電話06(334)5336(代表)
 博多支店 福岡県福岡市中央区白金2-5-15 電話092(522)4717(代表)
 広島販売 広島市中区河原町11-17フルミチビル 電話082(293)7979(代表)
 名古屋販売 愛知県名古屋市名東区社ガ丘1-804 電話052(702)3003(代表)

※景
SD-3420