

COMPACT
disc

取扱説明書

SEGA SATURN™



ATLUS

GUNBIRD
ガンバード

彩京

AMUSEMENT WORKS
PSIKYO

推奨年齢

全年齢

セガサターンCD 使用上のご注意

●キズつけないで

ディスクにキズをつけないよう、扱いは注意してください。また、ディスクを曲げたりセンター孔を大きくしないでください。

●文字を書いてもダメ

レーベル面に文字を書いたり、シールなどを貼らないでください。

●保管場所に注意して

プレイ後は元のケースに入れ、高温・高湿のところを避けて保管してください。

●ゲームで遊ぶときは

ゲームで遊ぶときは、部屋を明るくし、なるべくテレビ画面から離れてください。また、健康のため、1時間ごとに10～20分の休憩をとり、疲れているときや睡眠不足でのプレイは避けてください。

●汚れを拭くときは

レンズクリーニングなどに使うやわらかい布で、中心部から外周部に向かって放射状に軽く拭き取ってください。なお、シンナーやベンジンなどは使わないでください。

●健康上のご注意

ごくまれに強い光の刺激や点滅、テレビ画面などを見ていて、一時的に筋肉のけいれん・意識の喪失等の症状を起こす人がいます。こうした経験のある方は、ゲームで遊ぶ前に必ず医師と相談してください。また、ゲーム中にこのような症状が起きたときは、すぐにゲームをやめ、医師の診察を受けてください。

セガサターンCDは、セガサターン専用のゲームソフトです。普通のCDプレイヤーで使用すると、ヘッドホンやスピーカーなどを破損する恐れがありますので、絶対に使用しないでください。

セガサターンをプロジェクションテレビ(スクリーン投影方式のテレビ)に接続すると、残像光量による画面焼けが生じる可能性があるため、接続しないでください。

★セガサターン本体の取扱説明書もあわせてお読みください。

★このディスクを無断で複製することおよび賃貸業に使用することを禁じます。

Patents: U.S. Nos. 4,442,486/4,454,594/4,462,076; Europe No. 80244; Canada Nos. 1,183,276/1,082,351;
Hong Kong No. 88-4302; Germany No. 2,609,826; Singapore No. 88-155; U.K. No. 1,535,999;
France No. 1,607,029; Japan No. 1,632,396



ごあいさつ

このたびは、アトラスの
セガサターン専用ソフト
「ガンバード」をお買い上げいただき、
誠にありがとうございます。ご使用前に、
この「取扱説明書」をよくお読みいただき、
正しい使用方法でお楽しみください。
なお、この「取扱説明書」は
再発行いたしませんので、
大切に保管してください。

C O N T E N T S

ストーリー	4
コントロールパッドの操作方法	6
ゲームの始め方／画面の見方	8
モードの説明とセーブについて	10
キャラクター紹介	12
テーマソング	15
イラストコンテスト応募者一覧	16
ATLUS GAMESOFT INFORMATION	20
アーケードモード使用上の注意	23

GUNBIRD

ガンバード



GUNBIRD

ガンバード



STORY

舞台は今世紀初頭のヨーロッパ。

人類が初めて動力飛行に成功したころのお話。

かつて多くの冒険家たちが追い求めた「アトラーの魔鏡」。

それは、持ち主の願いを何でもかなえる魔法の力を持つといわれる。

しかし、はるか昔に王家の墓より盗掘され消失したとされており、

その存在すら定かなものではなかった。

そして時代は科学と技術の新時代を迎え、

もはや魔法の鏡など忘れ去られたかに見えた……。

しかし今、再び「アトラーの魔鏡」が世間を賑わすこととなる。

なんとフランスの考古学者が魔鏡の断片を発見したのである。

しかも同時に出土した碑石には次のような一文が読み取れた。

「私の断片を集めよ、我再び復活せん。

私の封印を解きし者の願い、万事を叶えん」

かくして世界各地に四散した魔鏡の断片を求め、

世界中の冒険家たちが色めき立つなか、

それぞれの願いを胸に秘めた5人の“大空の冒険者”が飛翔する。

“空路”なき時代のこと、彼らの有利は他を圧倒するかに見えたが、

目的を同じくする恐るべき組織が動き出したことを、

今はまだ誰も知らない。

GUNBIRD

ガンバード

コントロールパッド の操作 CONTROL PAD

タメ撃ちについて

ショットボタンを一定時間押し続けて離すと、各キャラクターが個性豊かな特殊攻撃を行います。

メニューの決定・キャンセルについて

スタートA・Cボタン=決定

Bボタン=キャンセル

★右記のボタン配置は初期設定です。オプション画面でボタン設定を変更することができます。

Rボタン

●ショットの連射

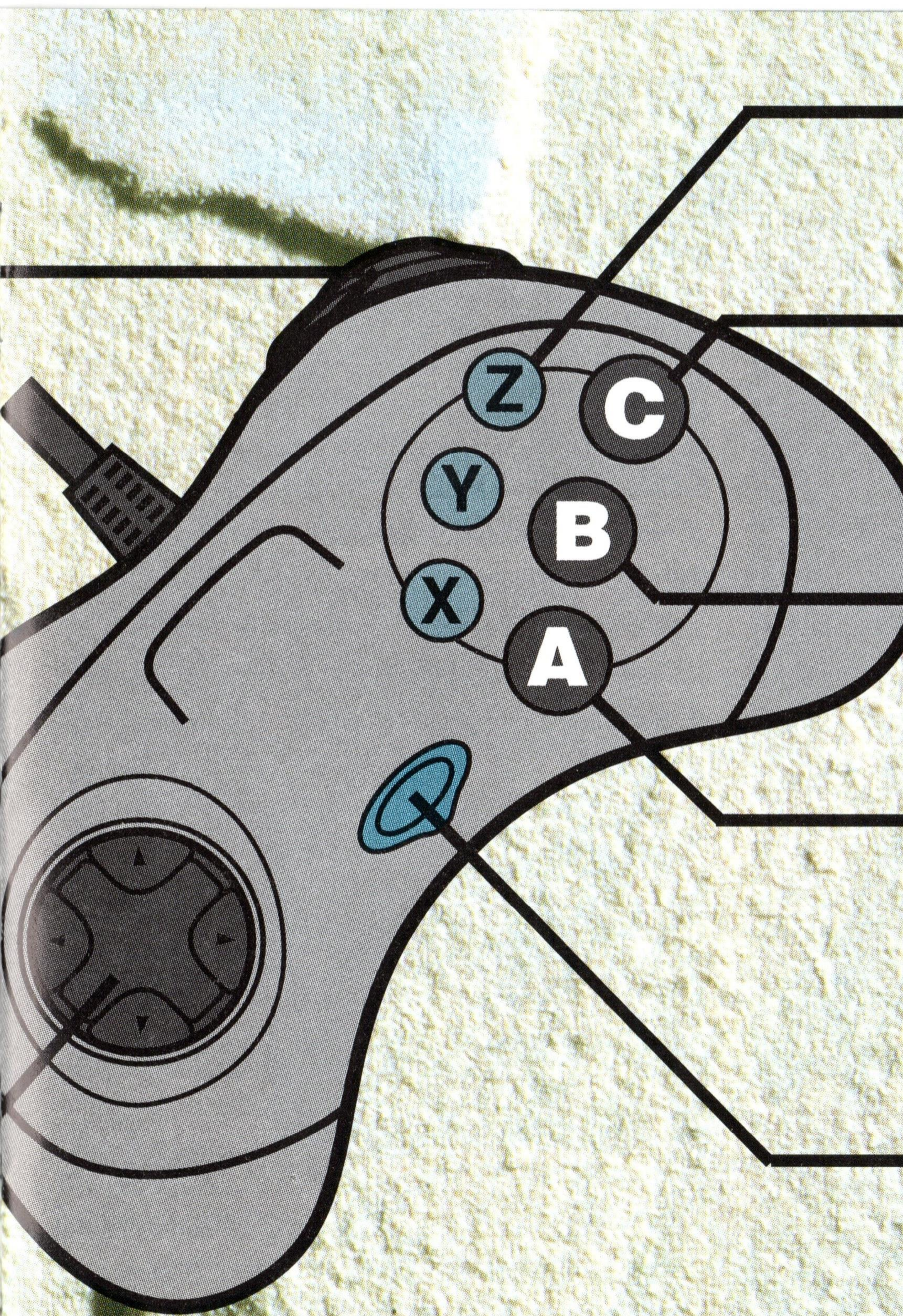
Lボタン

●スコア表示のON/OFF

方向ボタン

●メニューを選ぶ ●カーソルの移動
●自機の移動

方向ボタンはアーケードモードのオプション画面で上下左右を右に90度回転した設定に変更することができます。



XYZボタン

- ^{しょう}使用しません

Cボタン

- メニューの決定
- ショット

いっていじかんお つづ一定時間押し続けボタン開放で特殊攻撃

Bボタン

- メニューのキャンセル
- ボム

Aボタン

- メニューの決定
- ショット

いっていじかんお つづ一定時間押し続けボタン開放で特殊攻撃

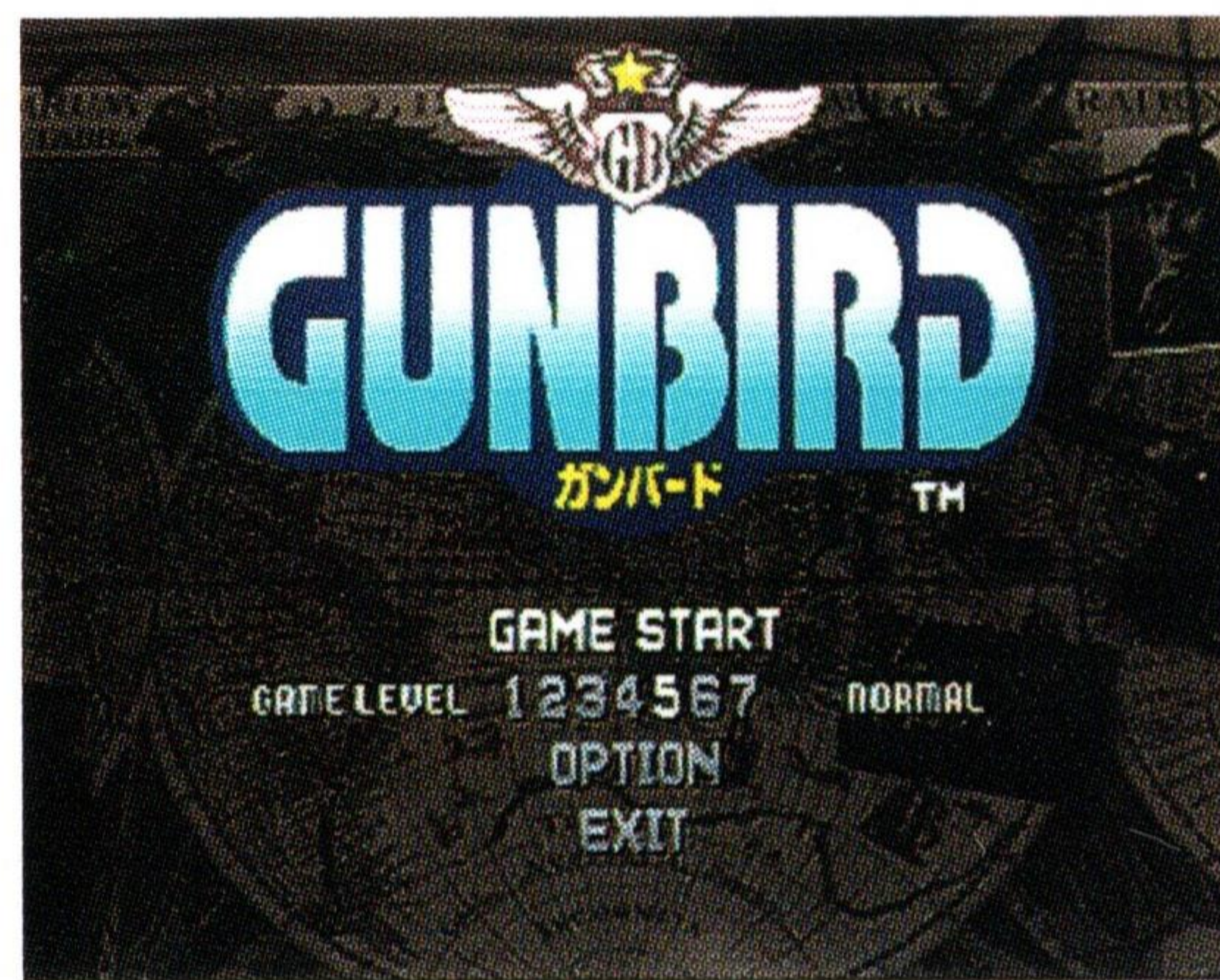
STARTボタン

- ゲームスタート
- ゲーム中ちゅうに押すとポーズお

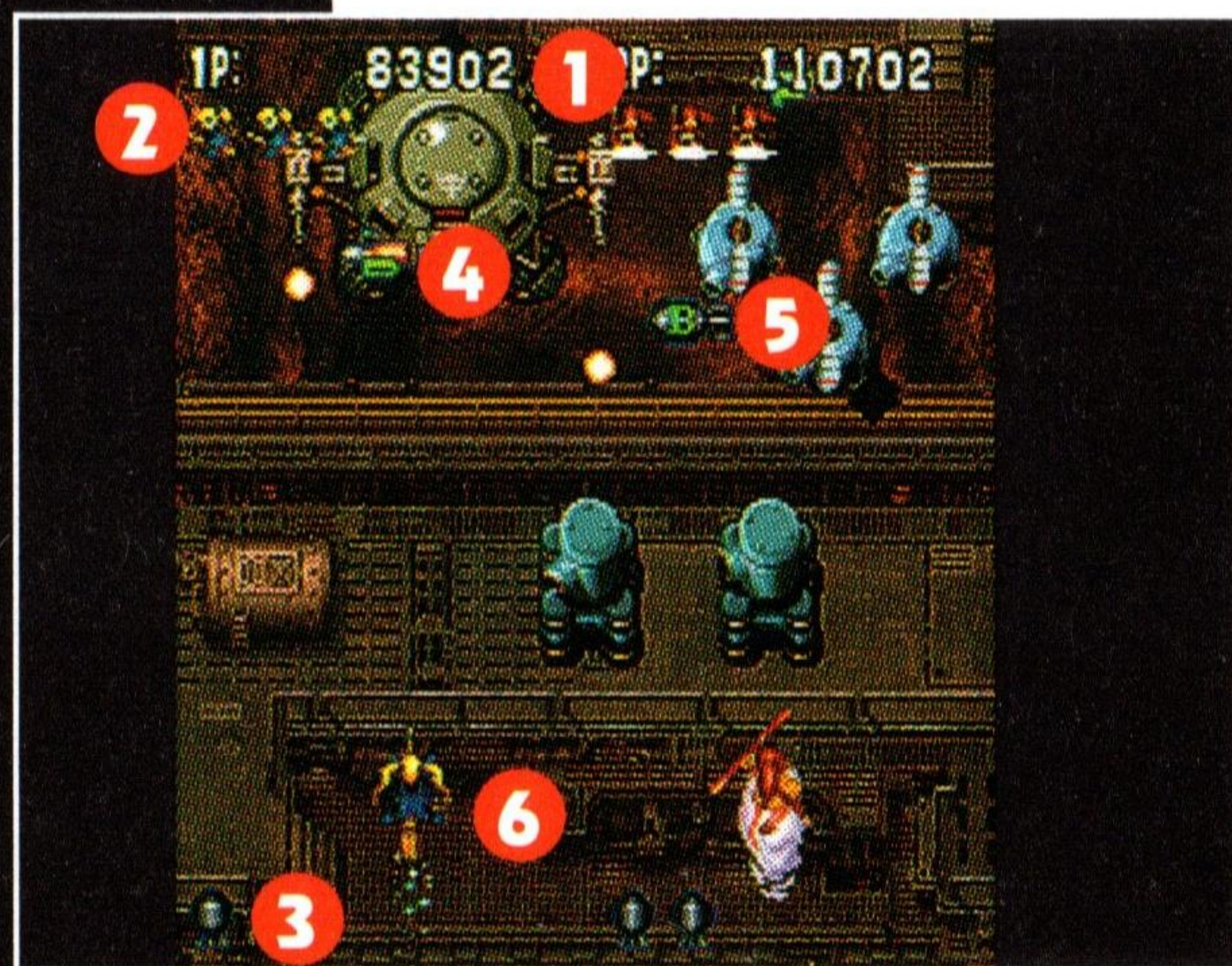
ゲームの始め方



ゲーム本体にディスクをセットし、電源を入
るとアニメーションのデモが始まります。スター
トボタンを押すとタイトル画面になります。さら
にスタートボタンを押すとモード選択画面になり
ますので、モードを選びスタートボタンかAま
たはCボタンで決定してください。

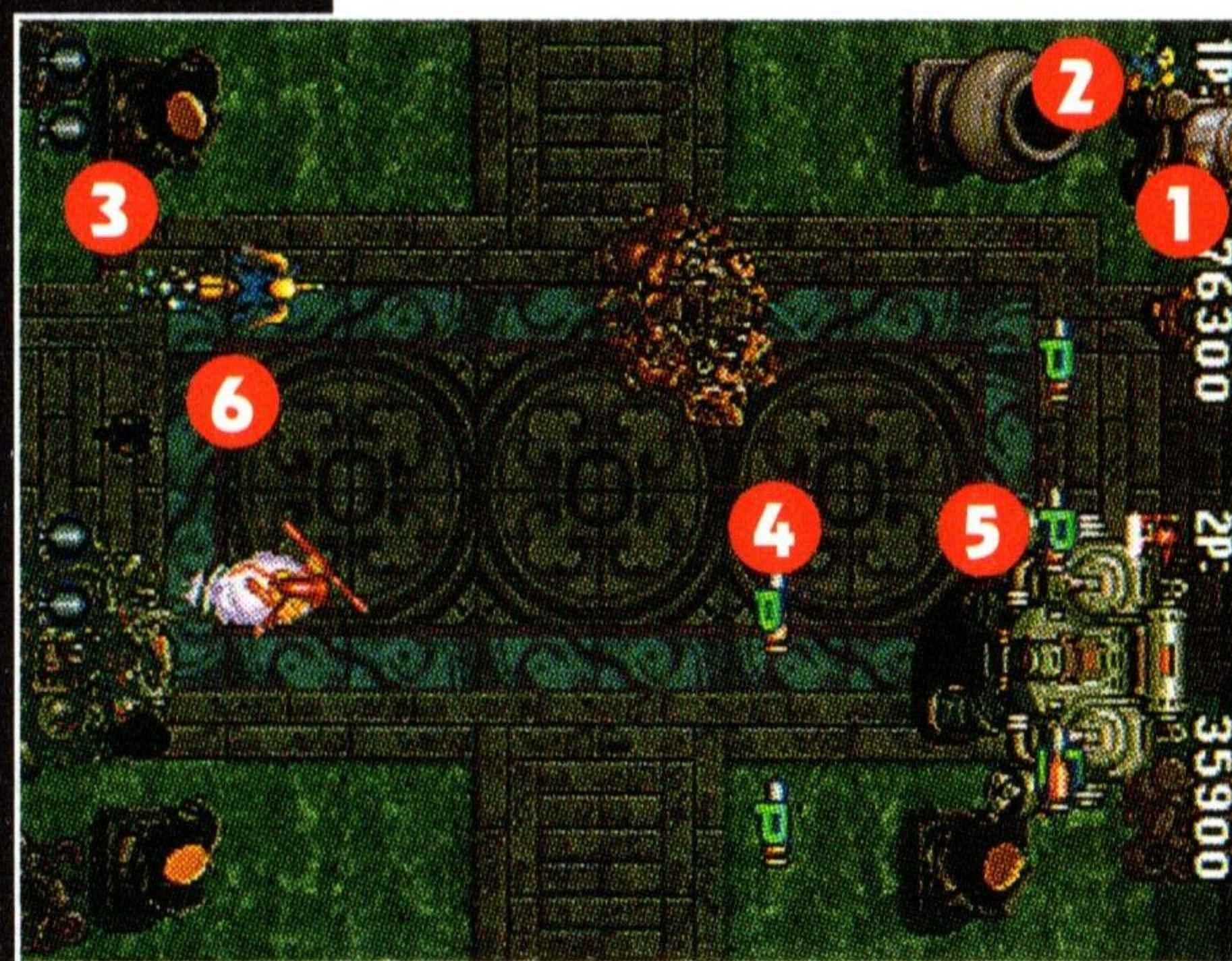


「ORIGINAL MODE」を選ぶと上の画面にな
ります。ゲームの難易度や、OPTIONで各種
の設定を変更することができます。スタートボ
タンかAまたはCボタンで決定してください。
(各モードと設定メニューの説明については9
～10Pを参照してください)



オリジナルモード

- ① スコア
- ② 残機数
- ③ 残ボム数
- ④ パワーアップアイテム
- ⑤ ボムアイテム
- ⑥ 自機

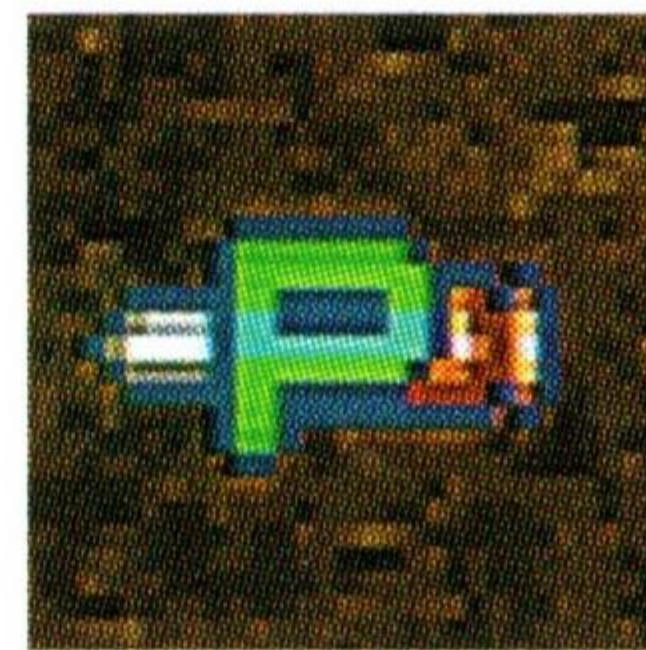


アーケードモード

- ① スコア
- ② 残機数
- ③ 残ボム数
- ④ パワーアップアイテム
- ⑤ ボムアイテム
- ⑥ 自機

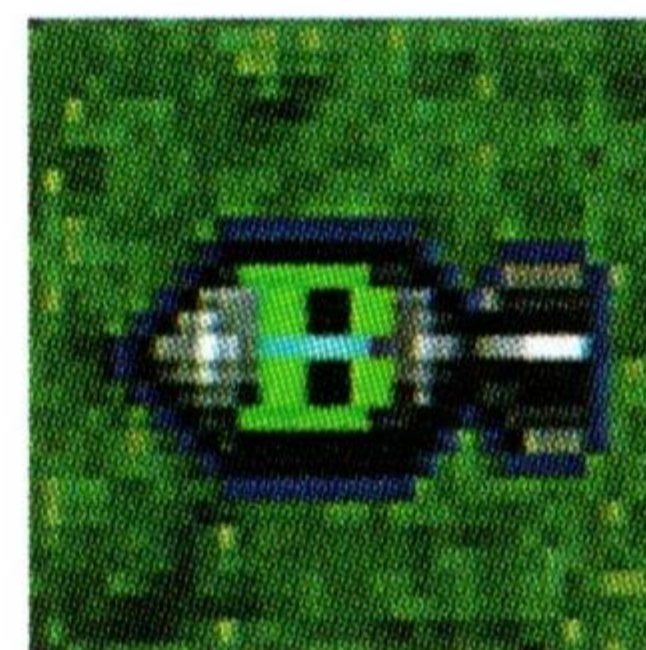
※TVによっては画面の上下の表示が多少見づらい場合があります。

アイテムについて



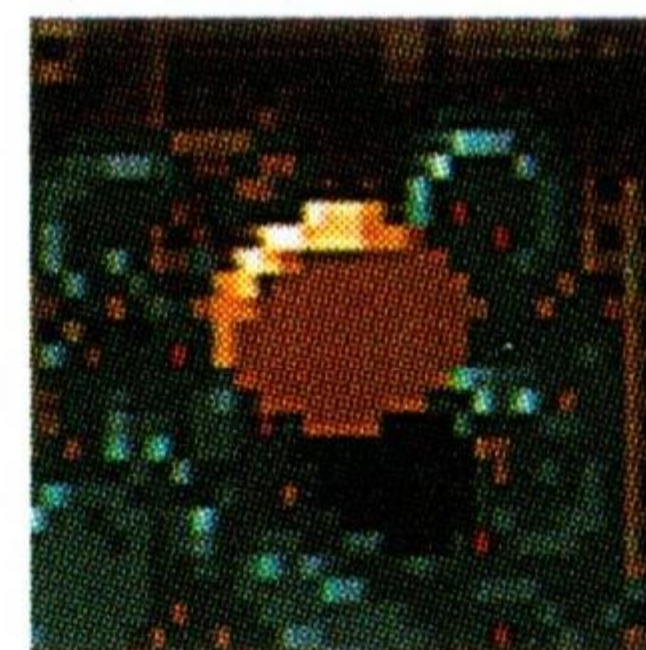
パワーアップ アイテム

ショットレベルが1段階上がります。レベルは1～4段階あり、3段階目からサブウェポンが自動装備されます。



ボム アイテム

ボムの残数が1つ増えます。ボムは最高6つまでストックできます。



ボーナス アイテム

ボーナス得点が加算されます。

敵にぶつかった場合

“ガンバード”では例外なく、自機は敵弾以外で死ぬことはありません。ただ、空中の敵と接触した場合、下記のようなペナルティが課せられます。

- ショットパワーが1段階削りとられ、パワーアップアイテムとして自機より放出されます。ショットパワーが最低のときはボムのストックが削りとられ、同様に放出されます。放出されたアイテムは通常のアイテムと異なり、画面端で跳ね返りません。
- ショットボタンの溜めが強制解除されます。
- 約0.5秒間、ショットおよびボムが発射できません。

GUNBIRD

ガンバード

モード画面と セーブについて MODE & SAVE

モードセレクト画面について

タイトル画面でスタートボタンを押すとモードセレクト画面になりますので、方向ボタンの上下でモードを選び、スタートボタンかA・Cボタンで決定してください。ゲームスタート画面で、レベル設定・オプション設定が選択できます。

ゲームの難易度(レベル)設定

MONKEYからVERY HARDまでの7段階が設定されています。方向キーの左右で選択してください。

ORIGINAL MODE



横画面での縦スクロールモードですが、ゲーム内容はアーケード版ガンバードと同じ構成です。強制スクロール中でも、自機の移動に合わせて画面が上下に移動します。ゲームスタート画面で、レベル設定・オプション設定が選択できます。全7ステージ中前半3ステージはランダムに登場順が変化します。2Pプレイはキャラクターセレクト画面の時、2Pコントロールパッドのスタートボタンを押してください。2P側のキャラクターが選択できます。

※ゲーム中にCD-ROMからの読み込みを行うため、ゲーム進行が、一時ストップする場合があります。

ILLUST GALLERY

様々なガンバードの世界を描いたイラストを紹介するモードです。

ゲストイラスト/プロのイラストレーターの作品を紹介
イラスト大賞発表/一般から応募されたイラストの各賞を発表
コンテスト応募作品/応募作品すべてを鑑賞できます

ARCADE MODE



アーケード版「ガンバード」の完全移植モードです。決定後、アーケード版のオープニングデモからスタートします。このモードではゲーム中のデモシーンはすべて文字表示のみとなり、すべて縦画面でのレイアウトになります。ゲームスタート画面で、レベル設定・オプション設定が選択できます。

CHARACTER RINDEX



「ガンバード」に登場するキャラクター達を、各キャラの喋りにより紹介するモードです。自己紹介モードと、キャラクター性能解説モードの2種類が選択できます。

OPTION MODE

FIGHTERS	自機の数を設定します。1機～4機まで選択できます。
EXTENND	エクステンドスコアの設定です。2種類から選択できます。
AUDIO	サウンドをステレオまたはモノラルに変更することができます。
MUSIC	ゲーム中の音楽を聴くことができます。
PAD CONTROL	ゲーム中のボタン配置の変更ができます。 ROTATE ON を選択すると、方向キーの上下左右を右に90度回転した設定に変更できます。 DEFAULT を選択すると、初期の設定にもどります。

各種設定や、ゲーム中の音楽を聴くモードです。上下で項目の選択、左右で選択項目の設定を変更できます。“PAD CONTROL”のみ決定後、選択画面になります。

内蔵バックアップRAMについて

「ガンバード」では、スコアランキング・オプション設定のデータを自動的に、内蔵バックアップRAMに記録します。自動的に記録、または読み込みができない場合、メッセージが画面に表示されますので、指示にしたがってください。記録するために必要な空き容量は“7”に設定されています。

CHARA

キャラクター

ちい だいまほうつか
小さな大魔法使い

MARION マリオン

だいまほうつか まつえい じしゅう ばくはつげんきむすめ
「大魔法使いマーリンの末裔」を自称する爆発元気娘。

みじゆく かぜ じゅつほう あやつり
未熟ながら風の術法を操り、

ばいたい ひこく のうりよく
ホウキを媒体に飛行する能力がある。

かお き つよ こんかい なに きょうあく やぼう いた
かわいい顔だが気が強く、今回も何やら凶悪な野望を抱き、

とも まほう とも でんせつ まきょう さが ぼうけん たびだ
お供の魔法うさぎポムポムと共に伝説の魔鏡を捜す冒険に旅立つ。

しゅっしん さい とくしゅこうげき
イギリス出身、13歳 特殊攻撃:ファイヤーラビット

せiyū たなかちはる
ポム:ウインドシェイバー 声優:田中千晴

ちゅうか おんなどうし
中華な女導士

YUAN-NANG ヤンニャン

きだい せんじゅつつか ひと さだ びほう おんなどうし
希代の仙術使いで、人かどうかも定かではない美貌の女導士。

あしもと ちい くも はっせい ひこく のうりよく
足元に小さな雲を発生させて飛行する能力がある。

ほそみ ぶげい たつじん つね じぶん つよ やつ おもと
細身ながら武芸の達人で、常に自分より強い奴を追い求めている。

すじょう なぞ ぶぶん おお
また、その素性には謎の部分が多く、

じつ しょうたい うわさ
実は正体は“おさる”ではないかとの噂もある。

ちゅうごくしゅっしん ねんれいふしょう とくしゅこうげき にょいぼうじごくづ
中国出身、年齢不詳 特殊攻撃:如意棒地獄突き

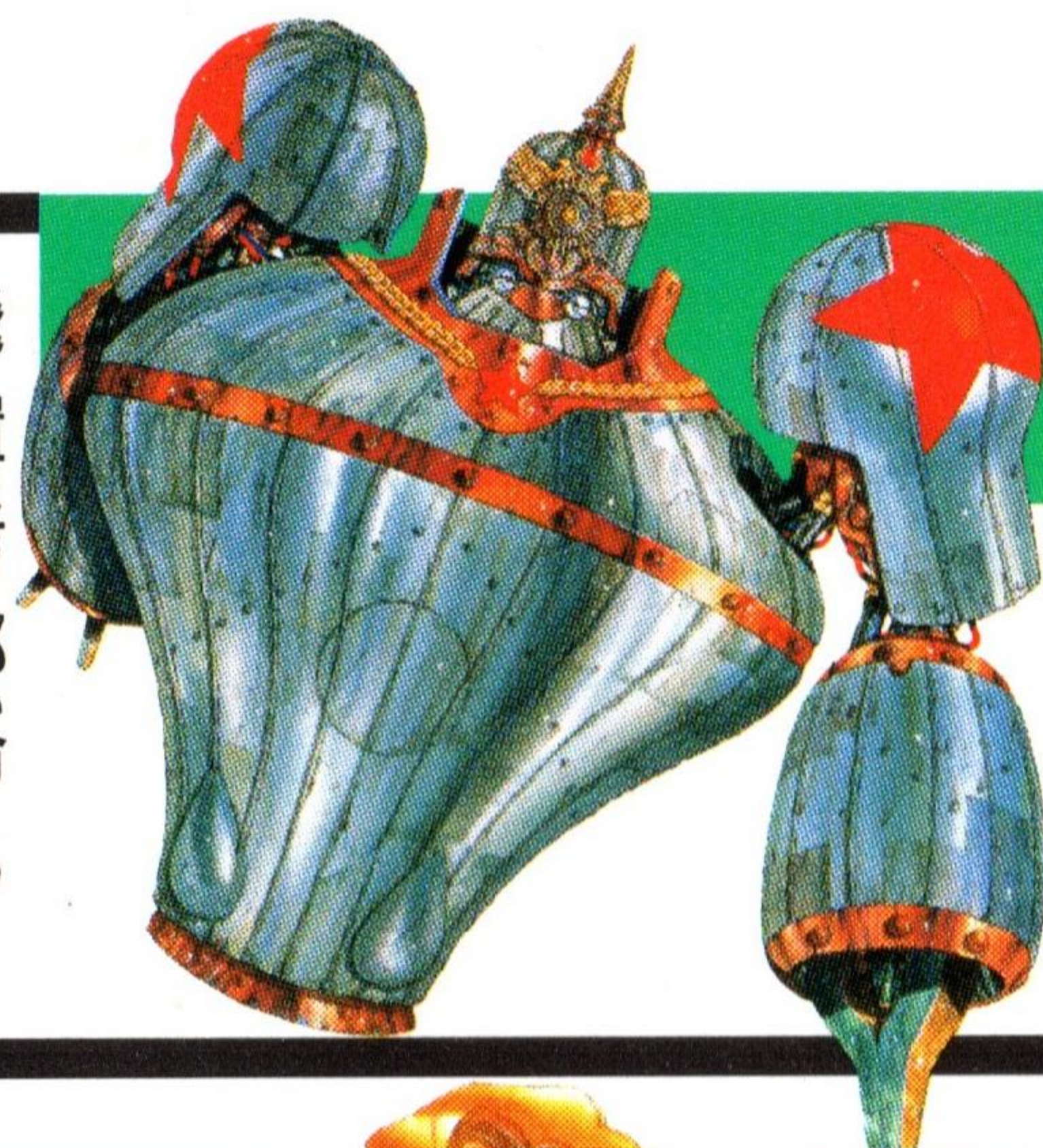
ぶんしんとつげきたい せiyū まついなおり
ポム:分身突撃隊 声優:松井菜桜子



CHARACTERS

キャラクター紹介

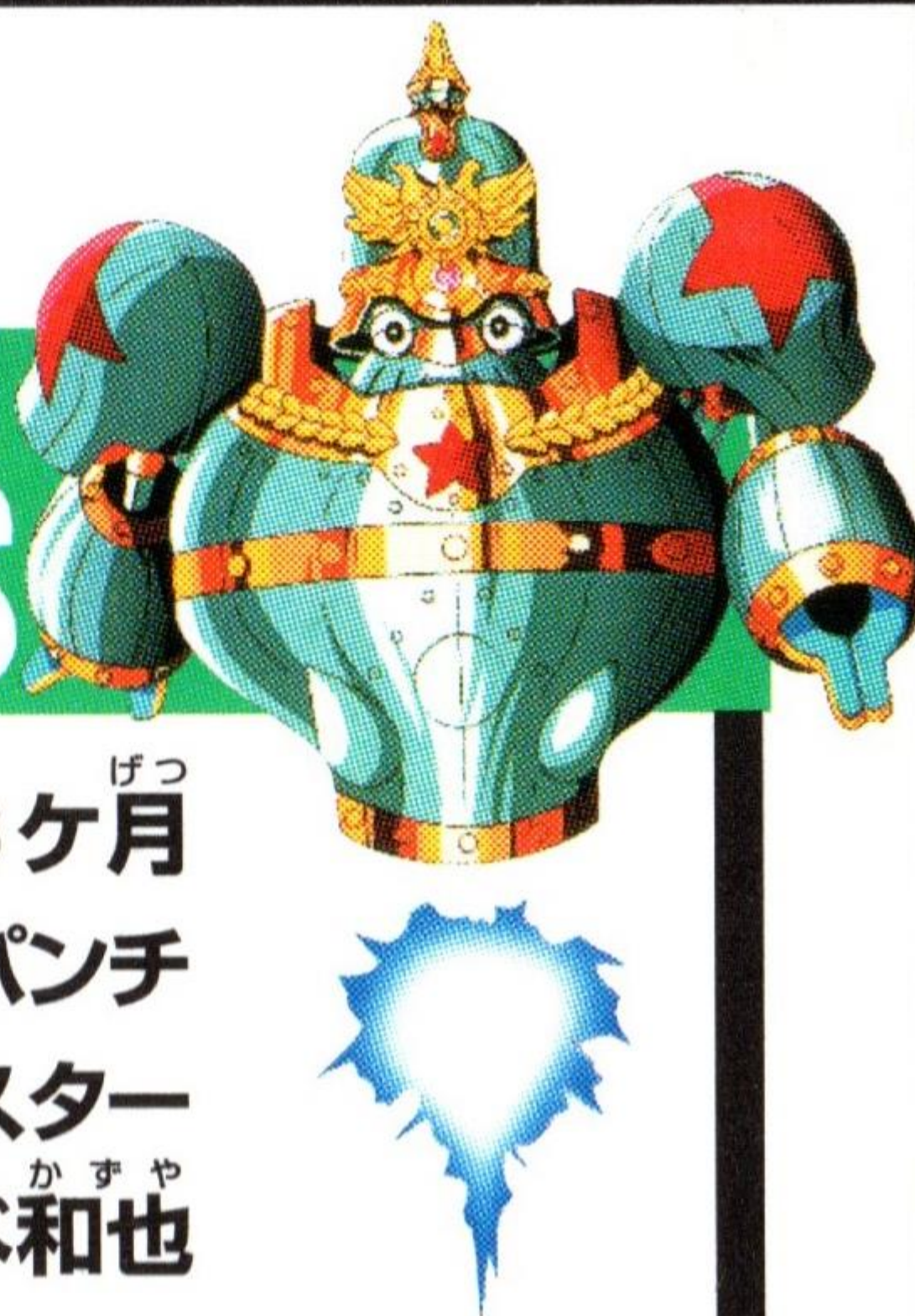
帝政ロシア軍部で開発された、空飛ぶ自動兵機1号。ロケット推進装置を軸に、各種兵器とゼンマイ式思考回路を装備した最強ロボ。常に軍部の命令で動き、今回は魔鏡奪取を命じられるが、最近どうやら“自我”らしきものが芽生えているらしい。



空飛ぶロボット軍人

VALNUS
バルナス

ロシア出身、6ヶ月
特殊攻撃:ロケットパンチ
ボム:バルナスバスター
声優:たてかべ和也



大空の冒険科学者

ASH
アッシュ

ドイツ出身、28歳
特殊攻撃:波動弾
ボム:超化学爆弾
声優:置鮎龍太郎



科学者、考古学者の肩書きを持つクールな大冒険家。探求心と冒険心の塊のような男で魔鏡のウワサを聞くや否や、沸き起こる探求心を抑え切れず、自らの発明「ロケットパック」を装着しあらたなる大冒険に身を投じる。

恋人を事故で失って以来、40年間独身を貫いた孤高の宮大工。凄まじい肉体美の持ち主で、今回の冒険のため自ら作成したヘリを使用し、その無限の筋力で航空力学を無視して飛行する。



愛と根性の宮大工

TETSU
てつ

日本出身、60歳
特殊攻撃:ドラゴンロケット乱れ撃ち
ボム:大江戸大火災 声優:摩耶朔乃助



CHARACTAES 2

キャラクター紹介2

大企業バクスター社の若き女社長にして、
人一倍の美貌と野望の持ち主。副業として社の
優秀(?)な人材をもちいて“トランプ”なる盗賊
団を結成し、自らその首領として暗躍し
ている。今回の魔鏡騒ぎをいち早く察知
し、全力で奔走するが....。
天性のドジ体質。



謎の盗賊団トランプ

ルージュ **RUGE**

イギリス出身、26歳
声優:小原乃梨子

謎の盗賊団トランプ
CLOAD クロード

フランス出身、34歳
声優:たてかべ和也



バクスター社の第一工場長。叩き上げのベテラ
ンで、2mを超える巨体と怪力の持ち主。情に
もろく部下の信頼も厚いが、一説には脳みそも
筋肉で出来ているともいわれる。

“トランプ”ではパイロット担当。
また格闘技の達人でもあり、
10種類の必殺技を持つらしい。

バクスター社開発部主任。天才的な頭脳と
破壊的性格の持ち主。“トランプ”のメカニック
を担当。各種“冒険兵器”の設計者でもある。
実は学生時代、アッシュと同じ研究室に
在籍しており、未だに彼をライバル視し
ている。見た目通りキレやすい性格。

謎の盗賊団トランプ

エース **ACE**

ドイツ出身、25歳
声優:八奈見乗児

THEME SONGS

テーマソング

ガンバード テーマソング

～大空の冒険者～

MAGIC AND SCIENCE 不思議な世界へ
旅立とうよ ほら今すぐ

KEEP ON DREAMING 暗闇の中でも
迷わない勇気信じて

星の時間 風がささやく
忘れられない冒険が始まると

* 熱い想い 強く抱きしめ
蒼く光る海 目指して羽ばたく
輝く夢 ただ追いかけて
大空翔ける SHOOTING STAR
ガンバード

* (繰り返し)

ガンバード エンディングテーマ

マリオンのテーマ

ドキドキしているの
夢見るハートはときめくの

イジワルよ神様 魔法でも
ダメなことがあるのね

マリオン マリオン
ちっちゃな大魔法使い

秘密の ^{スベル}呪文よ
チチン・パイパイ
ヴー・ヴー

ワクワクすることないかな？
秘密の扉 開けようかな？

夜空を流れる箒星
金色の星くずまいて

マリオン マリオン
ちっちゃな大魔法使い

秘密の ^{スベル}呪文よ
アブラカ・ダ・ブーラ
ヴー・ヴー

マリオン マリオン
ちっちゃな大魔法使い

チャームの ^{スベル}呪文よ
ピビデ・パビデ

『***・*・***・
****・*・***』
ヴー・ヴー

ILLUST GALLERY LIST

イラストコンテスト 応募者リスト

たくさんのご応募ありがとうございました!

No.001	北海道	キャプテン・ミナガワ	No.030	東京都	生垣利紗	No.069	兵庫県	吉津大輔
No.002	愛媛県	中田正人	No.031	大阪府	中村 茂	No.070	京都府	岡見瀬吏
No.003	山形県	その手の犬	No.032	愛知県	坂部美紀	No.071	秋田県	まにあうか?杉岡
No.004	兵庫県	上本 泰督	No.033	大阪府	おおみ あらし	No.072	神奈川県	ガイ忍
No.005	栃木県	湧井 勉	No.034	東京都	りょんペス虫	No.073	神奈川県	ガイ忍
No.006	北海道	モーリー	No.035	熊本県	Z・Z	No.074	神奈川県	刻岡利反
No.007	岡山県	戸田貴則	No.036	山梨県	中村 幸弘	No.075	神奈川県	八百屋河馬雅之
No.008	大阪府	木村俊文	No.037	東京都	渡辺 正樹	No.076	愛知県	山本雪居
No.009	大阪府	宇奈月浩彦	No.038	岡山県	薬師寺 宏	No.077	愛知県	山本雪居
No.010	大阪府	九世うるす	No.039	大阪府	友松博之	No.078	茨城県	なかじま涼
No.011	大阪府	田中隆史	No.040	東京都	みなみ ひこ	No.079	埼玉県	白井保彦
No.012	福岡県	山本智徳	No.041	埼玉県	㊦のゴーヤン	No.080	東京都	雨水流幻
No.013	福岡県	山本智徳	No.042	京都府	ロリコン野郎	No.081	京都府	かつみ
No.014	三重県	まったくモー助	No.043	福岡県	村上武史	No.082	東京都	水無月Ez-M
No.015	和歌山県	ねこ娘	No.044	大阪府	得本 洋	No.083	三重県	パーピー
No.016	和歌山県	凹凸之助	No.045	大阪府	友松博之	No.084	静岡県	じまっく
No.017	広島県	空牙眠	No.046	香川県	ネオグランゾン	No.085	神奈川県	弘弥蒔
No.018	東京都	山本宏輔	No.047	東京都	超チキュウ人	No.086	千葉県	ぱある
No.019	京都府	飯田幸次郎	No.048	新潟県	海聖龍	No.087	青森県	藤田 彰
No.020	東京都	山本宏輔	No.049	北海道	護堂十次	No.088	神奈川県	櫻子
No.021	埼玉県	土竜屋ED郎	No.050	愛知県	鶴田和仁	No.089	埼玉県	NAG・NIC
No.022	東京都	ゆさぼう	No.051	北海道	くどうゆき	No.090	神奈川県	秋桜
No.023	大分県	馬場大輔	No.052	東京都	なつづら	No.091	千葉県	大輔
No.024	宮城県	菊地康夫	No.053	千葉県	小佐野亜希	No.092	神奈川県	りちゃあど青山
No.025	群馬県	のん	No.054	福島県	サスケ	No.093	埼玉県	H.H.B.
No.026	東京都	矢野 尚	No.055	兵庫県	たつく	No.094	埼玉県	夏沢砂羅
No.027	神奈川県	香坂裕紀	No.056	奈良県	Punp泰	No.095	兵庫県	はいぱ〜
No.028	大阪府	前納長武	No.057	京都府	ひみこ姫	No.096	兵庫県	BCD & 友人
No.029	大阪府	T.K	No.058	東京都	ZOO	No.097	大阪府	新田真一
			No.059	秋田県	細田康幸	No.098	千葉県	陵弥
			No.060	栃木県	近藤 真	No.099	愛知県	ぱんち投げ
			No.061	愛知県	中川和茂	No.100	愛知県	TA2
			No.062	茨城県	大嶋裕之	No.101	大阪府	卯月弥生
			No.063	兵庫県	浄閑洋一	No.102	大阪府	Gu-Chi
			No.064	東京都	青木秀記	No.103	京都府	村瀬大志
			No.065	静岡県	清水けい	No.104	京都府	村瀬大志
			No.066	神奈川県	R	No.105	千葉県	げるら春人
			No.067	香川県	Alice	No.106	埼玉県	神無月 蒼
			No.068	兵庫県	浄閑洋一	No.107	茨城県	沼尻徹平

No.108	宮城県	野尻貴美子	No.147	宮城県	Yuうし	No.186	兵庫県	23時間うでどけい
No.109	宮城県	ひのけい	No.148	埼玉県	高橋真一	No.187	東京都	KAKITA
No.110	埼玉県	いまいずみゆうき	No.149	山形県	木村あずさ	No.188	神奈川県	植田 淳
No.111	北海道	川口真琴	No.150	三重県	そめいよしの	No.189	宮崎県	小林正児
No.112	埼玉県	本郷誠宏	No.151	石川県	中村紅太郎	No.190	茨城県	進藤 守
No.113	福島県	Hoshi	No.152	石川県	雨草正義	No.191	宮城県	野尻貴美子
No.114	福岡県	南無・雷	No.153	兵庫県	平田博康	No.192	宮城県	ひのけい
No.115	岩手県	熱血RAY-FORCER	No.154	兵庫県	はれくじうゆり	No.193	埼玉県	糸のもとかつや
No.116	大阪府	岡 憲一	No.155	埼玉県	河端圭介	No.194	宮崎県	小林正児
No.117	京都府	QぼんまっBox	No.156	埼玉県	中川和之	No.195	宮崎県	小林正児
No.118	栃木県	田代智明	No.157	東京都	紅天帝	No.196	新潟県	天邪鬼
No.119	愛知県	武田慎太郎	No.158	京都府	MAPPY	No.197	高知県	ブックイン高知
No.120	埼玉県	井沢雅巳	No.159	東京都	中村雅典	No.198	滋賀県	北林壮志
No.121	埼玉県	ほしの熊吉	No.160	奈良県	MOR.	No.199	北海道	清水わた子
No.122	福岡県	GRDIAS	No.161	三重県	まったくモ一助	No.200	長崎県	服部忍丸
No.123	愛知県	K1	No.162	宮城県	三冬四季次郎	No.201	京都府	ミスター影
No.124	神奈川県	清水義了	No.163	石川県	DEBI.	No.202	埼玉県	麻生景虎
No.125	神奈川県	清水義了	No.164	愛知県	渡辺政広	No.203	埼玉県	麻生景虎
No.126	滋賀県	松川泉	No.165	栃木県	すがひゆふこ	No.204	大阪府	大丞乃介
No.127	愛知県	鬼頭和裕	No.166	鹿児島県	青崎徳仁	No.205	埼玉県	桜井清司
No.128	岐阜県	鮎原おかか	No.167	山形県	九太郎	No.206	大阪府	章
No.129	神奈川県	松木貞夫	No.168	北海道	モーリー	No.207	石川県	みるく美月琥丸
No.130	千葉県	磯部真紀	No.169	北海道	モーリー	No.208	埼玉県	あさいあそん
No.131	愛知県	住田繁和	No.170	福岡県	有田賢広	No.209	青森県	荒関一步
No.132	埼玉県	紫水晶	No.171	岡山県	厨子雄介	No.210	栃木県	田代智明
No.133	埼玉県	星羅弥琴	No.172	千葉県	石上和幸	No.211	愛媛県	近藤慶一
No.134	兵庫県	B.R.夏目ポイ作	No.173	熊本県	飛車丸	No.212	京都府	ロリコン野郎
No.135	熊本県	艶十色	No.174	埼玉県	㊤のゴーヤン	No.213	神奈川県	加藤忠文
No.136	新潟県	α,水伊	No.175	兵庫県	吉津大輔	No.214	宮崎県	岩切勝弘
No.137	静岡県	赤井飴子	No.176	北海道	斎藤禎史	No.215	北海道	はしもとたかを
No.138	高知県	望月寛之	No.177	山口県	のんきな浪人	No.216	愛知県	横山 雄
No.139	京都府	一柳丞	No.178	京都府	NIKILOT	No.217	北海道	尾田成行
No.140	岡山県	竜凰	No.179	東京都	ぴよぶふと	No.218	千葉県	あそ〜♂
No.141	北海道	ポン・松の介	No.180	熊本県	松浦新悟	No.219	東京都	SON
No.142	愛媛県	夕霧	No.181	千葉県	國藤輝昭	No.220	愛媛県	近藤聡美
No.143	長崎県	栗山北斗	No.182	兵庫県	もりそば	No.221	岐阜県	岐大メケメケZ
No.144	群馬県	松本正憲	No.183	東京都	鳳月景清	No.222	埼玉県	桜井清司
No.145	岡山県	みやベル	No.184	大阪府	YUNO	No.223	北海道	川口貴志
No.146	岡山県	みやベル	No.185	愛媛県	中田正人	No.224	東京都	永井 務

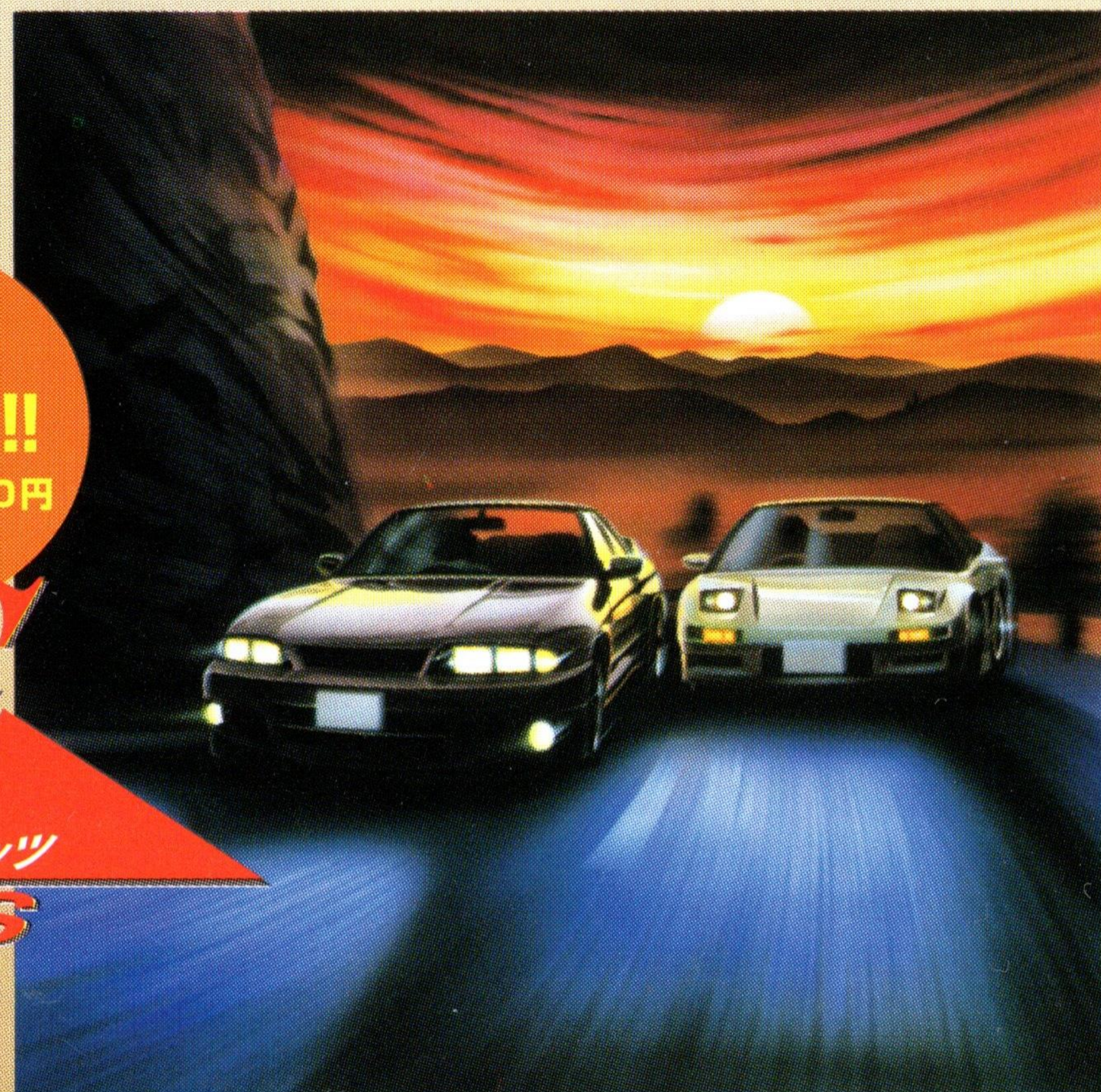
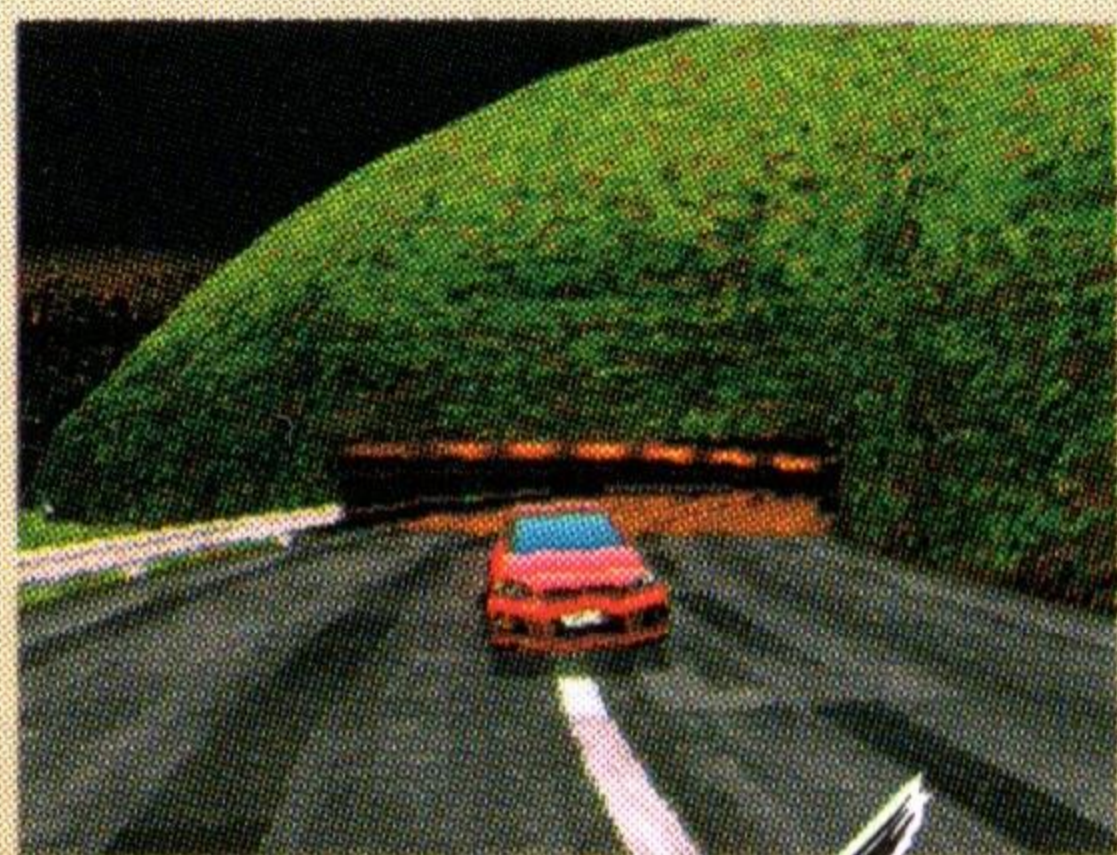
No.225	広島県	XE小鉄75	No.264	岡山県	戸田貴則	No.303	東京都	伊豆海 礼夏
No.226	兵庫県	吉津大輔	No.265	北海道	野副敦仁	No.304	東京都	國司和宏
No.227	北海道	じょーじ	No.266	大阪府	木村俊文	No.305	神奈川県	新村 蔵
No.228	埼玉県	㊤のゴーヤン	No.267	富山県	上野雅博	No.306	埼玉県	高橋利仁
No.229	北海道	レグミィ	No.268	静岡県	らんぱある	No.307	愛知県	松岡利幸
No.230	東京都	がよぶぶと	No.269	熊本県	三者	No.308	福岡県	ひいらぎ一帆
No.231	兵庫県	岡沢圭二	No.270	東京都	ぱる衛	No.309	埼玉県	本郷誠宏
No.232	新潟県	みどう	No.271	福岡県	大山昌浩	No.310	埼玉県	長島正剛
No.233	埼玉県	刺麻日和	No.272	宮城県	ひのけい	No.311	東京都	ZIN
No.234	岐阜県	ぷに	No.273	兵庫県	じょっく	No.312	群馬県	のん
No.235	東京都	楊尚	No.274	神奈川県	楠美凌	No.313	広島県	超時空機動S
No.236	大阪府	桃姫ユリ	No.275	大阪府	藤井雄司	No.314	兵庫県	吉田裕彦
No.237	千葉県	伊達政宗三四郎	No.276	大阪府	またろう	No.315	奈良県	井上尚貴
No.238	鹿児島県	結城沙倉	No.277	東京都	ヒマラヤ・カモシカ	No.316	奈良県	FJI
No.239	北海道	川口優香	No.278	神奈川県	希月紫風	No.317	京都府	大XDR定吉山
No.240	大阪府	MoTi	No.279	兵庫県	藤枝弘幸	No.318	京都府	るどるふ有由
No.241	千葉県	名取紀幸	No.280	宮城県	三冬四季次郎	No.319	神奈川県	彩乃正樹
No.242	大阪府	桑原浩一	No.281	熊本県	ちょんまげデカ	No.320	静岡県	兄貴普及改一同
No.243	兵庫県	緒方伸彦	No.282	大阪府	東村雅善	No.321	大阪府	原田雄一
No.244	埼玉県	菊地 学	No.283	岡山県	薬師寺 宏	No.322	京都府	WATARU
No.245	栃木県	桜美秋人	No.284	岐阜県	斐太めけめけZ	No.323	岐阜県	井上揚一郎
No.246	愛知県	美樹本桂矢	No.285	新潟県	平沢敏昭	No.324	愛知県	木村陽子
No.247	埼玉県	水木京	No.286	岡山県	黒木圭太	No.325	静岡県	兄貴普及会一同
No.248	新潟県	ユルメ	No.287	奈良県	遊神	No.326	大分県	猫背遊子郎
No.249	福岡県	山本智徳	No.288	青森県	荒関一步	No.327	東京都	野村雅弘
No.250	宮城県	三冬四季次郎	No.289	石川県	のーのー	No.328	長崎県	吉田淳子
No.251	茨城県	T223	No.290	群馬県	小林洋介	No.329	神奈川県	ガイ忍
No.252	長崎県	HIRO_N	No.291	神奈川県	楠美凌	No.330	愛知県	こでらたけし
No.253	兵庫県	SDH	No.292	北海道	松田真守	No.331	東京都	諸橋 瞳
No.254	富山県	榊めぐみ	No.293	大阪府	SAMA	No.332	千葉県	大友晃子
No.255	熊本県	すうらぎ鸞丸	No.294	福岡県	シャランラー	No.333	千葉県	大友晃子
No.256	千葉県	ぐれいおーず	No.295	埼玉県	猿田毘古ゴーヤン	No.334	愛知県	MAI
No.257	北海道	川口弓美	No.296	北海道	護堂十次	No.335	宮城県	はなまるき みそ
No.258	東京都	J.L	No.297	静岡県	風歌	No.336	愛知県	瀬尾和司
No.259	福島県	笛吹和彦	No.298	兵庫県	平田真也	No.337	徳島県	まる
No.260	埼玉県	潮原浪	No.299	群馬県	大山 宏	No.338	徳島県	まる
No.261	京都府	鳥居岳仁	No.300	福岡県	廣瀬 彰	No.339	滋賀県	城戸 恭
No.262	千葉県	大板浩太郎	No.301	大阪府	獅堂へきる	No.340	東京都	高野新之輔
No.263	栃木県	D-ELF	No.302	埼玉県	真鍋 忍	No.341	兵庫県	とくさん

No.342	福島県	Hoshi	No.381	鳥取県	下山紅竜	No.420	岡山県	すぱちゅら
No.343	新潟県	夜紅陰稍丸	No.382	静岡県	らんぱある	No.421	岡山県	すぱちゅら
No.344	新潟県	美橘	No.383	北海道	山中と、もうす	No.422	石川県	ぐほん
No.345	埼玉県	紫水晶	No.384	千葉県	紫羅	No.423	岐阜県	ノサカチョフ
No.346	埼玉県	紫水晶	No.385	長野県	矢崎直樹	No.424	北海道	ほりこ〜ん!
No.347	千葉県	磯部真紀	No.386	東京都	津篠 涉	No.425	奈良県	大槻正明
No.348	大阪府	小谷 登	No.387	北海道	浅井音夢理	No.426	福島県	匿名希望
No.349	東京都	たなばねすみ	No.388	山梨県	らんすくん	No.427	宮城県	らるむ
No.350	東京都	たなばねすみ	No.389	山口県	S.I.G	No.428	神奈川県	蒲谷正博
No.351	広島県	玉城智明	No.390	熊本県	田中慎二	No.429	埼玉県	たける
No.352	大阪府	宮原 誠	No.391	長野県	宮島秀明	No.430	福島県	池上仁治
No.353	千葉県	そらまめ	No.392	熊本県	永田裕樹	No.431	愛知県	COMO
No.354	東京都	坂口 学	No.393	大阪府	Jeanne=D'alk	No.432	千葉県	JAC
No.355	兵庫県	白色ワセリン	No.394	北海道	MAR	No.433	大阪府	遠藤剛志/円己
No.356	埼玉県	高橋 亨	No.395	千葉県	武野あかり	No.434	福島県	浅利隆古
No.357	京都府	清水晶文	No.396	香川県	MARCY	No.435	福島県	浅利隆古
No.358	北海道	細川一路	No.397	新潟県	夜紅陰稍丸	No.436	北海道	佐々雁 えん
No.359	京都府	志賀英明	No.398	香川県	MARCY	No.437	埼玉県	志村浩二
No.360	新潟県	野呂敏文	No.399	宮崎県	岩切勝弘	No.438	埼玉県	志村浩二
No.361	兵庫県	オーダン	No.400	三重県	AKI	No.439	埼玉県	志村卓哉
No.362	神奈川県	久 圭介	No.401	東京都	木村宗平	No.440	神奈川県	村上貴英
No.363	愛知県	苗	No.402	山口県	古賀大士	No.441	宮城県	MAYAMI
No.364	大阪府	内海 幹	No.403	東京都	宮原秀典	No.442	千葉県	山北瑞樹
No.365	福岡県	D.D.ライアット	No.404	東京都	中村 豊	No.443	鳥取県	白猫
No.366	千葉県	大友晃子	No.405	北海道	井口和則	No.444	鳥取県	白猫
No.367	富山県	山森英夫	No.406	香川県	時定龍也	No.445	埼玉県	村松潤一
No.368	大阪府	望月さえら	No.407	兵庫県	しあわせうさぎ	No.446	北海道	久保大樹
No.369	埼玉県	吉田智行	No.408	山口県	吉岡丈雄	No.447	東京都	勝山幸俊
No.370	神奈川県	宮崎宏之	No.409	広島県	UHI	No.448	愛知県	ぢゅらき
No.371	埼玉県	ザビエルとし君	No.410	京都府	奥田恵亮	No.449	愛知県	鈴木幹広
No.372	茨城県	寺田雅彦	No.411	東京都	内澤純治	No.450	北海道	Right INC.
No.373	千葉県	南無造	No.412	沖縄県	新垣誠悟	No.451	千葉県	アンドロメダ
No.374	東京都	小餅隆介	No.413	宮城県	まみりん	No.452	大阪府	沙帝羅
No.375	愛媛県	六十周年太賀須	No.414	大阪府	田中哲也	No.453	神奈川県	湘南工大94A3155
No.376	愛知県	藤原 霖	No.415	東京都	Ng	No.454	長崎県	服部忍丸
No.377	愛知県	ゴッホ	No.416	兵庫県	川内周二	No.455	新潟県	SHIN
No.378	新潟県	美橘	No.417	東京都	森 信男	No.456	北海道	抹茶 もなか
No.379	三重県	パーピー	No.418	岡山県	すぱちゅら	No.457	広島県	ろみゅ
No.380	鳥取県	蜂代輝英	No.419	岡山県	すぱちゅら			

実在する峠道をモデリング!

フルポリゴン・3Dレースゲーム登場!!

- 箱根ターンパイク、生駒スカイライン、大垂水などの実在する峠道全3コースをモデリング
- 真の峠KINGを目指す「KING BATTLE」モード(1人用)
友達と熱いバトルを展開する「VS. BATTLE」モード(2人用)
最速のラップタイムをねらう「TIME TRIAL」モード(1人用)
- エントリーマシンは全6台! エンジン・タイヤ・サスペンションなど
自由度の高いチューンナップが可能!
- 画面はドライバースビューとリアビューから選択。
2P対戦時の画面も「上下分割」・「左右分割」の好きな方を選択!
- もちろん「セガサターン・レーシングコントローラー」にも対応!!



**絶賛
発売中!!**

標準価格5,800円
(税別)

KING

とらげ・キング・ザ・スピリッツ

THE SPIRITS

サターン版オリジナル“メガテン” 「真・女神転生 デビルサマナー」

発売迫る!!

セガサターンの機能をフル活用し、2Dフィールド、
3Dダンジョンをフルポリゴンで表現!

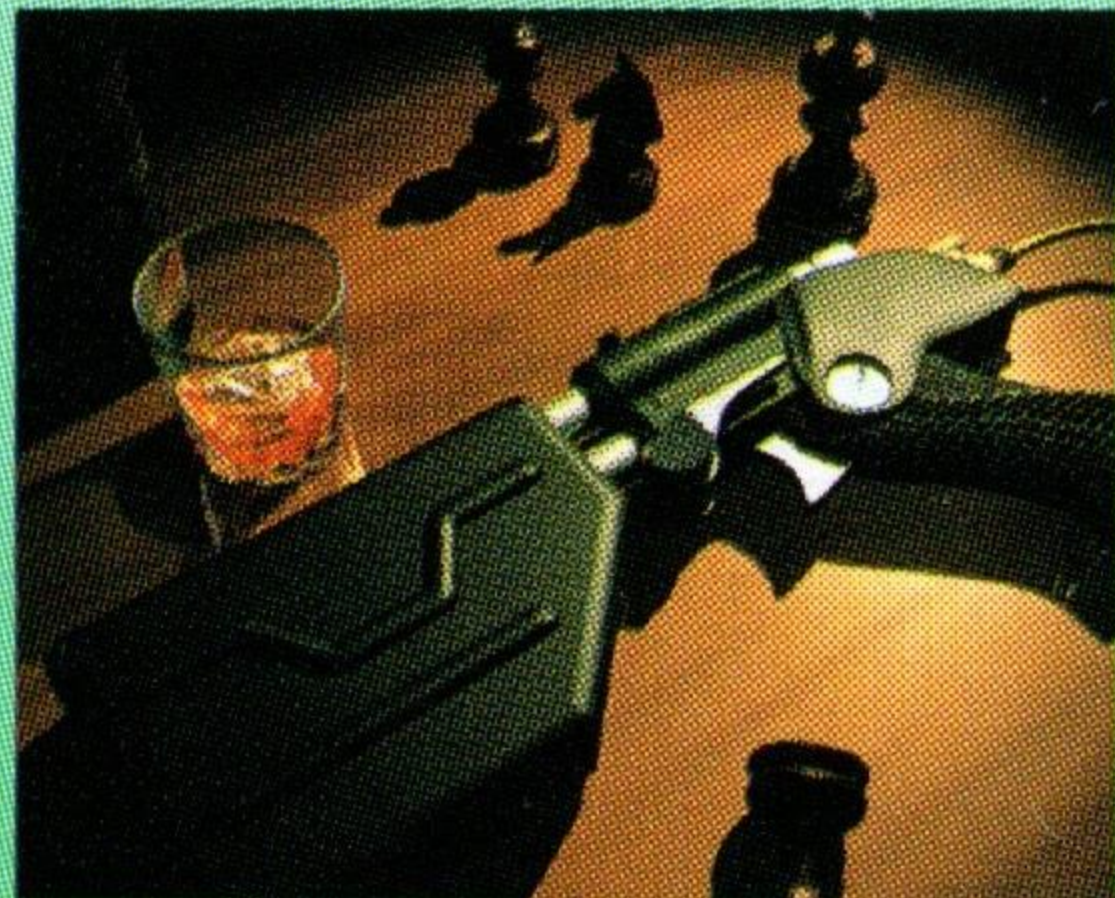
より立体的な空間をリアルに演出!!

登場悪魔300種以上!

そのほとんどが世界各地の神話・伝承から登場。

オリジナルの悪魔も登場し、

合体はより強烈な個性を発揮する…!!



12/25
発売予定!!

標準価格 6,800円
(税別)

真・女神転生

デビルサマナー

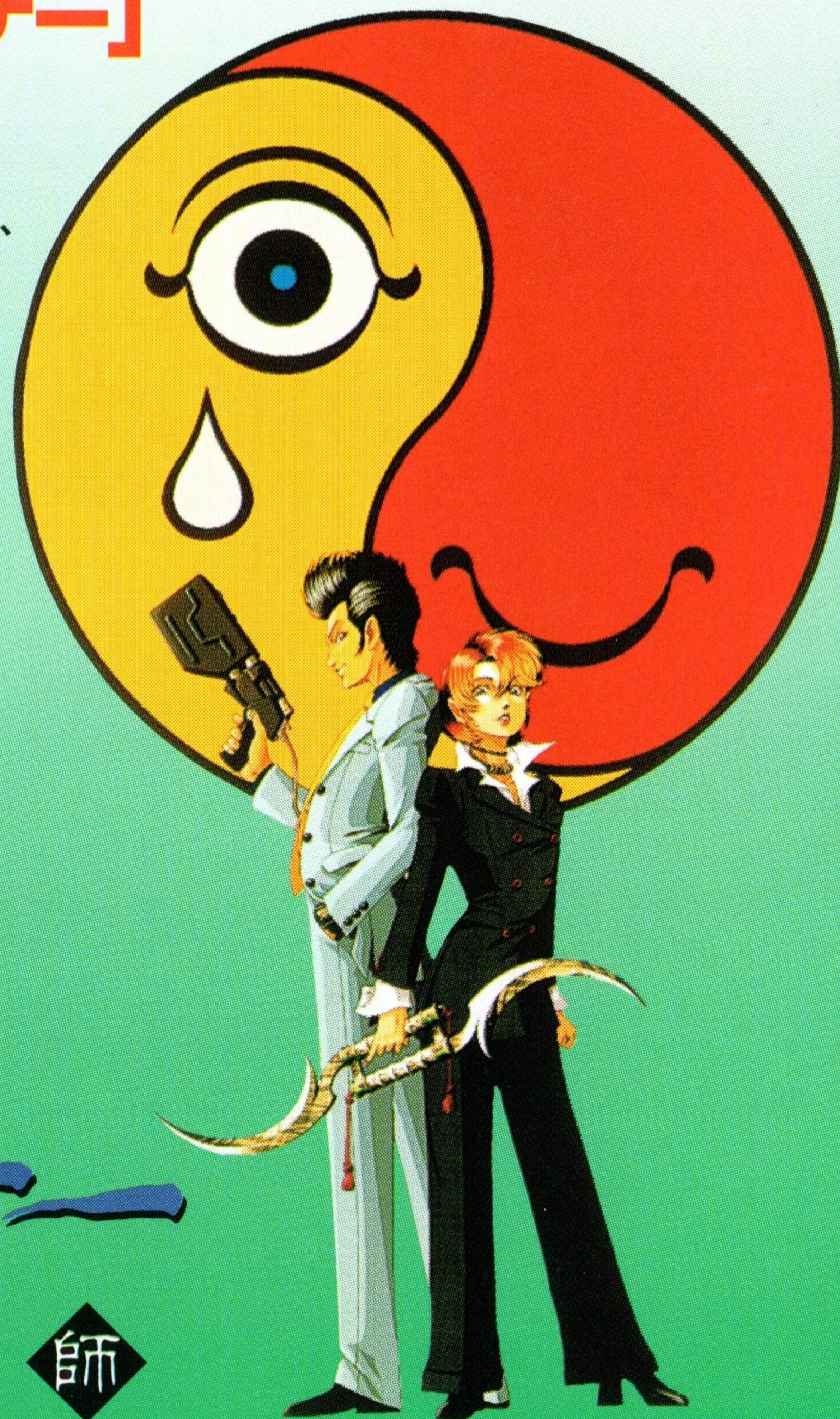
悪

魔

召

喚

師



PRODUCER
JUN-ICHI NIWA

DIRECTOR
NAOZUMI YORICHIKA

GAME PRODUCER
SHIN. NAKAMURA

DESIGNERS
HYOUE OGAWA, WATARU YAMAZAKI
HIDEYUKI ODA, YOKO TSUKAGOSHI, IKUYA YOSHIDA
NORIKAZU TAKEMORI, EMI TANIGUCHI
HIDETO KAMIOKA

PROGRAMMERS
TOSHINORI SUGITA, SEIKI-SSS-SATO, SHIORI SAITO

SOUND DESIGNER
MASAKI IZUTANI

SCRIPT WRITER
HIROSHI YAMADA

CHARACTER DESIGN
HIROFUMI NAKAMURA

GUEST ILLUSTRATOR
HIROFUMI NAKAMURA, KATSUYA TERADA
MASATO NATSUMOTO, TAMAKICHI SAKURA
JUN TSUKASA, HIROSHI KANNO

SPECIAL THANKS
SHIN-ICHI YUSA

SALES by
ATLUS



アーケードモード使用上の注意

アーケードモードは、モニターを90度回転させて、縦型モニターにしてプレイするモードです。ただし家庭用の普通のテレビを縦置きにすると、色ずれや、場合によっては故障する可能性がありますので、使用する際は必ず縦置き可能なモニターを使用してください。

家庭用の普通のテレビを縦置きにしてプレイされる場合、それによって引き起こされるいかなる損害に対しても(株)アトラスおよび(株)彩京は一切の責任を負わないことをあらかじめご了承ください。

ユーザーのみなさまへ

商品の開発、生産、検査には万全の注意を払っておりますが、万一誤動作などを起こすような場合がございます。もしございましたらお手数ではございますが、弊社テレフォンサービスまでご連絡いただけますようお願いいたします。なお、ウラ技やゲーム内容についてのご質問にはお答えできませんのでご了承ください。また、電話番号はお間違えのないようにおかけください。

アトラス・テレフォンサービス

03-5261-2356

お問い合わせ受付:月曜日と水曜日の15:00~18:00(祝日祭日を除きます)



GUNBIRD

ガンバード

この商品は、(株)セガ・エンタープライゼスがSEGASATURN専用のソフトウェアとして、自社の登録商標 **SEGA** の使用を許諾したものです。

無断転載・無断複写を禁じます。

T-14402G ©1994,1995 PSIKYO. SALES BY ATLUS.

彩京 **PSIKYO**
AMUSEMENT WORKS

ATLUS 株式会社アトラス