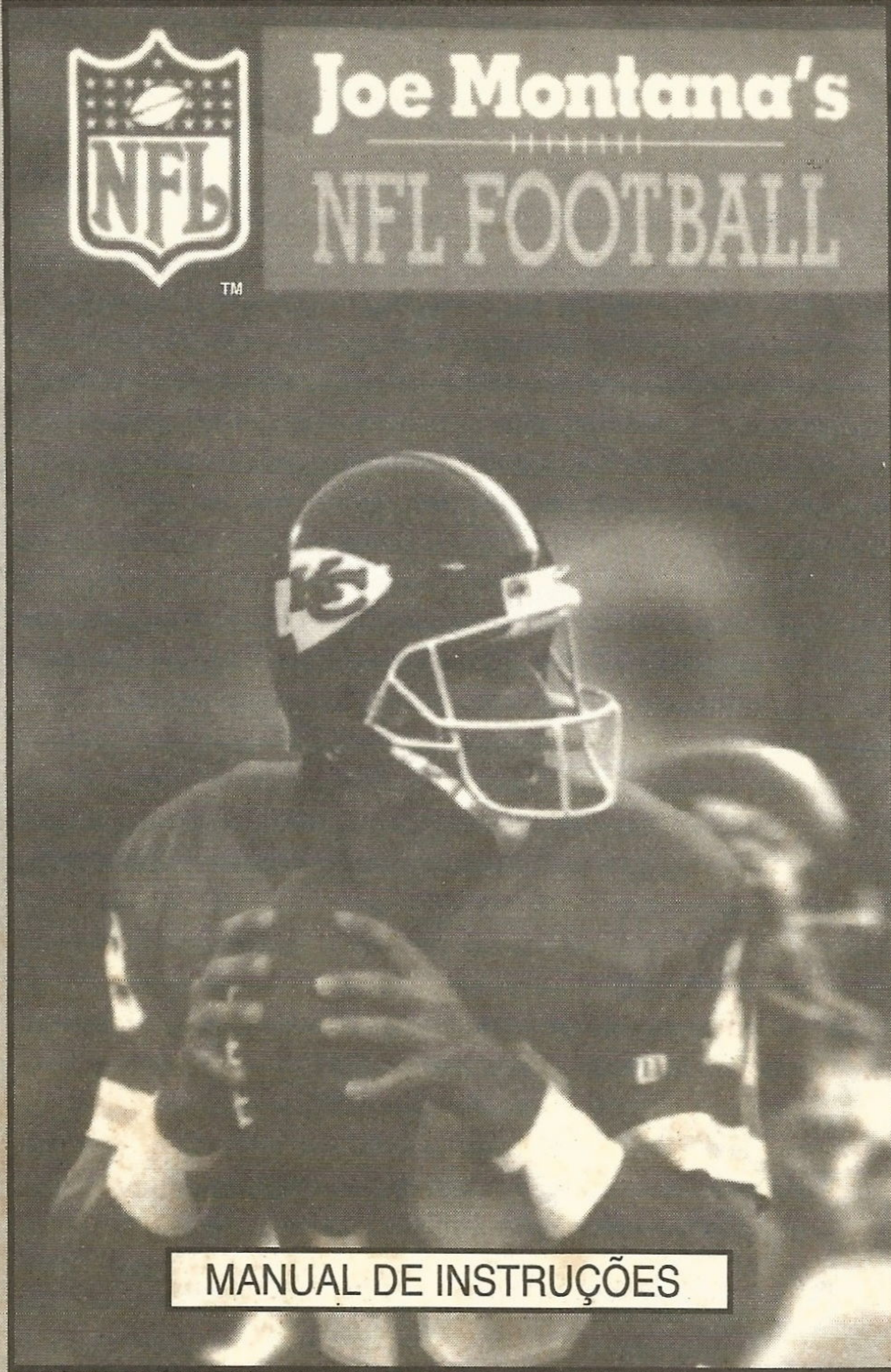


SEGA



TM

Joe Montana's
NFL FOOTBALL



MANUAL DE INSTRUÇÕES

SEGA

TEC TOY

ATENÇÃO:

Por favor, leia o aviso abaixo antes de usar seu video game ou antes de permitir que seus filhos comecem a jogar.

Existe um tipo raro de epilepsia, denominado fotossensível, que pode ser estimulado por variações luminosas intermitentes, alteração de luz da tela de televisão, computador, luz estroboscópica ou raios de sol passando através de folhas e galhos de árvores. A epilepsia é uma doença que pode ou não estar manifestada. Por isso, para minimizar qualquer risco, pedimos que tome as precauções abaixo:

Antes de usar:

- Se você ou alguém de sua família já teve algum tipo de epilepsia ou perda de sentido quando exposto a variações luminosas, consulte seu médico antes de jogar.
- Sente-se no mínimo a 2.5m da tela de televisão.
- Se você estiver cansado ou tiver dormido pouco, descanse e só volte a jogar quando estiver completamente recuperado.
- Tenha certeza de que o quarto em que você está jogando é bem iluminado.
- Utilize a menor tela de televisão possível para jogar (de preferência 14 polegadas).

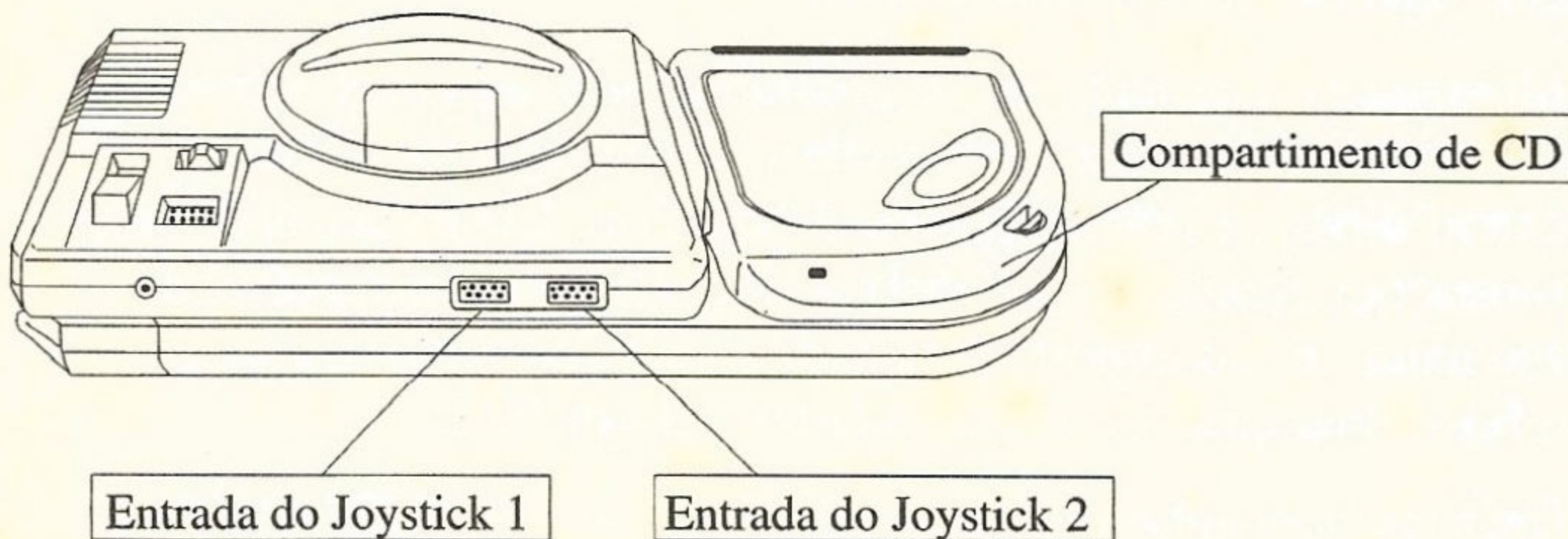
Durante o jogo:

- Descanse pelo menos 10 minutos por hora quando você estiver jogando video game.
- Os pais devem supervisionar os filhos no uso do video game. Se você ou seus filhos sentirem alguns sintomas como vertigem, visão alterada, contrações nos músculos ou olhos, perda de consciência, desorientação, qualquer movimento involuntário ou convulsões, pare de jogar imediatamente e consulte seu médico.

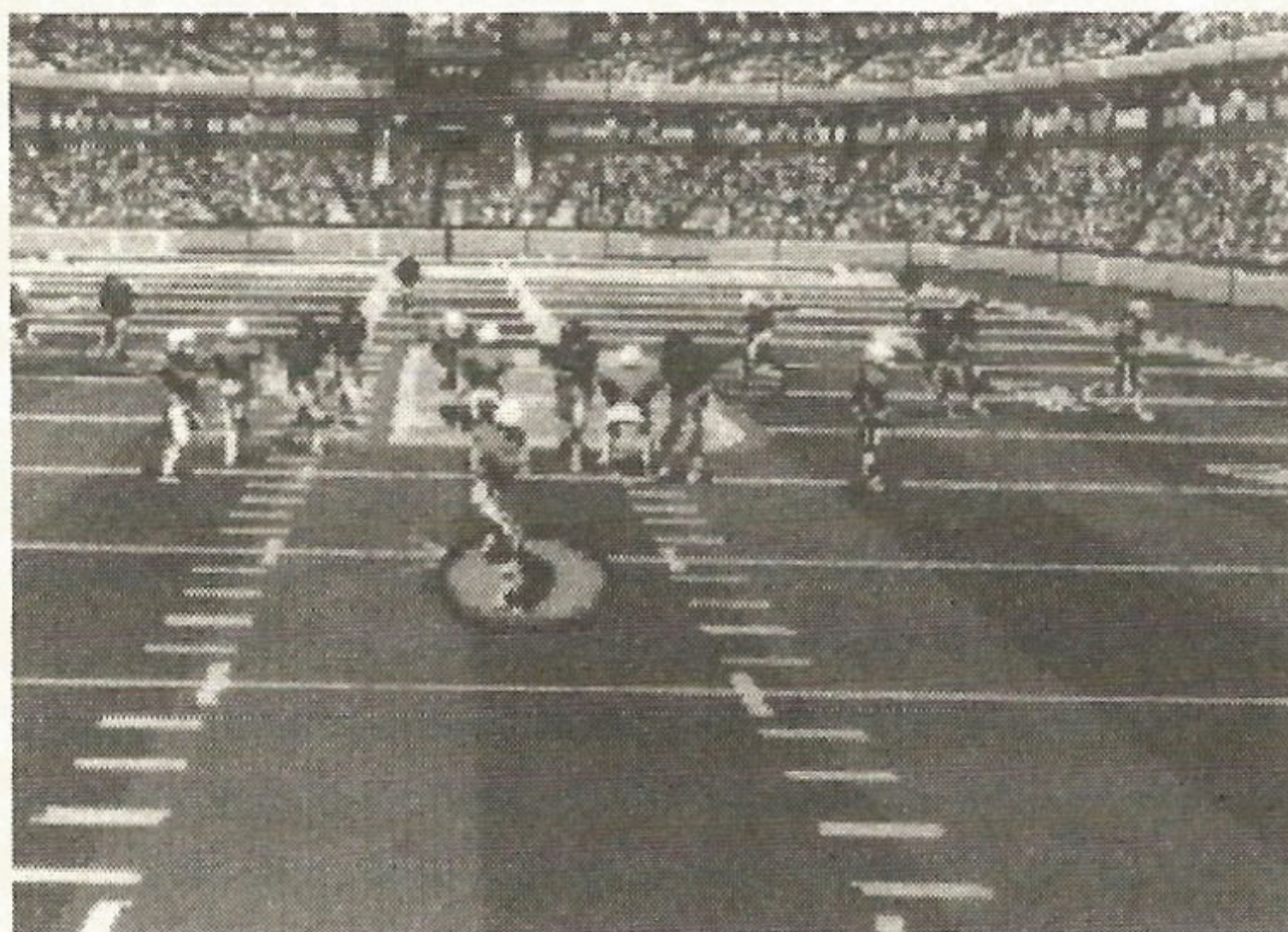
Como Colocar o CD no SEGA CD

1. Certifique-se de que o MEGA DRIVE está desligado. Conecte o joystick 1 e o SEGA CD. Para partidas com 2 jogadores conecte também o joystick 2.
2. Ligue o MEGA DRIVE, verificando antes se ele está sem cartucho. O logotipo SEGA CD aparecerá.
3. Coloque o CD no compartimento, com o nome para cima, conforme explica o manual do SEGA CD. Feche a tampa do compartimento.
4. Pressione o **Botão Início** (START) quando a mensagem PRESS THE START BUTTON aparecer.
5. Pressione o **Botão RESET** a qualquer momento, para sair e reiniciar o jogo. A tela com o logotipo SEGA CD retornará.
6. JOE MONTANA'S NFL FOOTBALL é para 1 ou 2 jogadores.

IMPORTANTE: Somente retire o CD do compartimento com o MEGA DRIVE desligado.



Joe Montana, o Quarterback do Momento



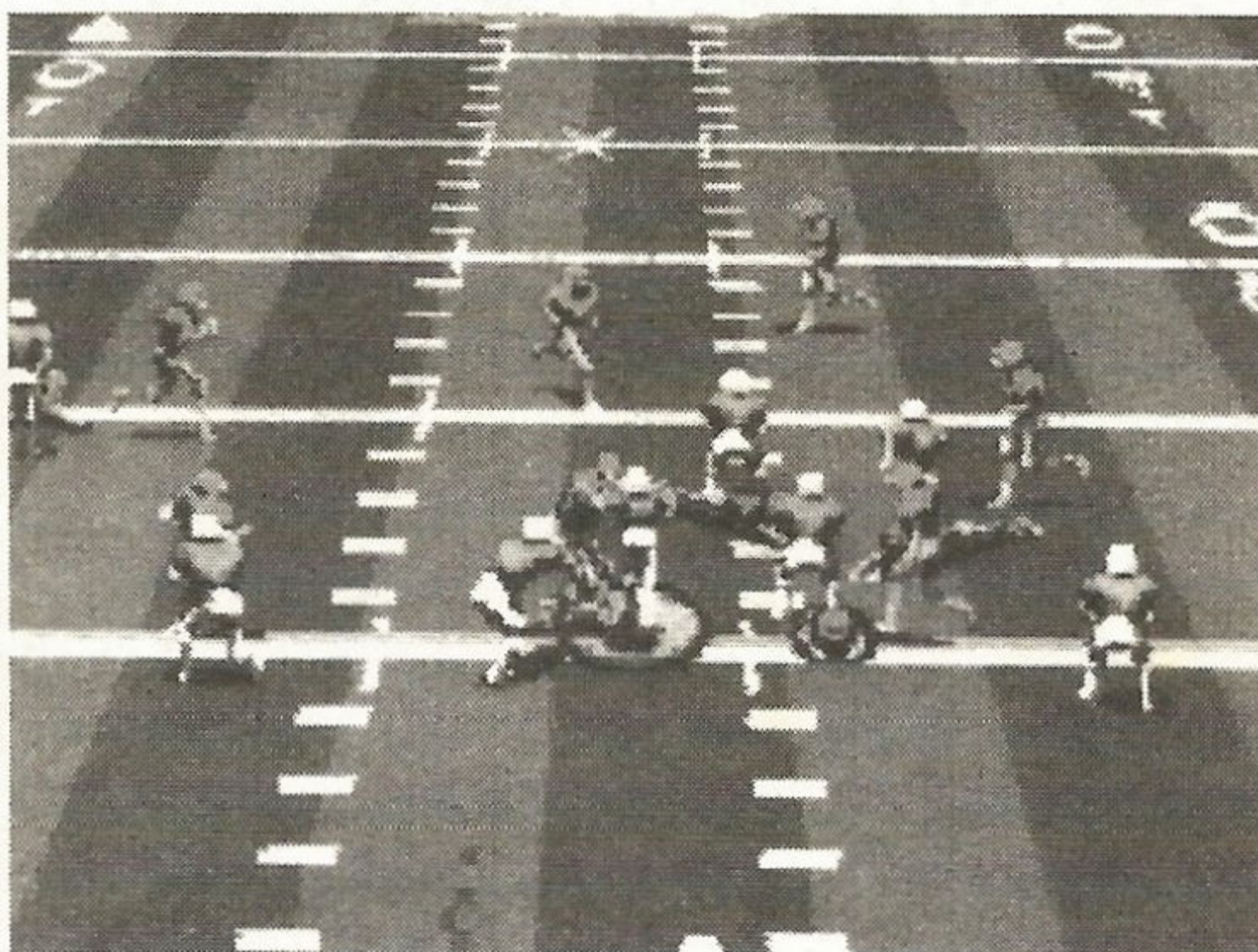
Os especialistas de Futebol Americano consideram-no o maior quarterback de todos os tempos. O homem com braço de ouro. Ele é Joe Montana, vencedor, por três vezes, do prêmio de Melhor Jogador do SUPER BOWL, e primeiro colocado no ranking dos passadores da história da NFL (National Football League - Liga Nacional de Futebol Americano).

Montana é o quarterback que possui todos os atributos necessários a um verdadeiro craque - estupenda visão de jogo, mobilidade extraordinária e uma compreensão aguda e detalhada das diversas formações ofensivas e defensivas. Mas é a garra insuperável de Montana - e não importa para onde soprem os ventos da sorte - que o fez brilhar entre os demais quarterbacks da NFL.

Em suas campanhas, em quatro campeonatos do SUPER BOWL, Montana e os 49ers de São Francisco se utilizaram do mais sofisticado ataque da história da NFL. E se o ataque do time era o ataque do momento, pode-se dizer o mesmo de seu quarterback.

Com JOE MONTANA'S NFL FOOTBALL, a SEGA proporciona o jogo de futebol americano mais realista, e com a mais avançada tecnologia existente no momento. Este jogo foi projetado sobre o mais versátil e sofisticado jogador que já vestiu um capacete - Joe Montana.

Joe Montana's NFL Football, o CD de Futebol Americano do Momento



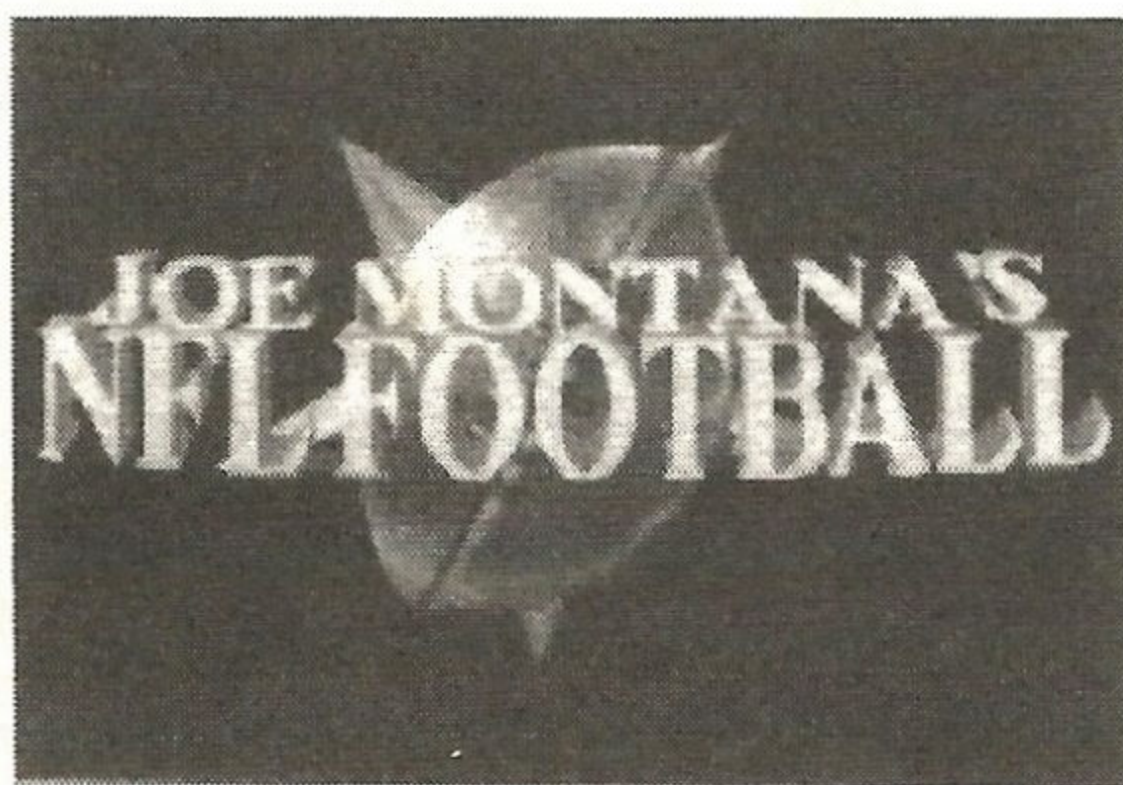
Utilizando a tecnologia emergente do CD, JOE MONTANA'S NFL FOOTBALL invadirá seu mundo com a ação realista dos melhores jogos, somada a algo que nenhum outro jogo de esporte jamais forneceu - animação em vídeo.

JOE MONTANA'S NFL FOOTBALL possui o Sistema "TruVideo" da SEGA. Por meio do "TruVideo", Joe Montana entrará em cena, durante os pedidos de tempo, para lhe dar conselhos nas diversas situações delicadas que ocorrerem durante os jogos. Ele também aparecerá no decorrer dos jogos, para comentários ao vivo e em cores.

JOE MONTANA'S NFL FOOTBALL traz a última palavra em gráficos 3-D. Obtenha uma visão detalhada da situação, com o dispositivo 3-D FIELD VIEW (Visão do Campo em 3 dimensões). Você poderá vasculhar o campo de ponta a ponta para identificar a defesa do adversário e encontrar quais jogadores de seu time estarão aptos a receber seu lançamento.

JOE MONTANA'S NFL FOOTBALL também lhe proporcionará um controle de jogo sem precedentes. Abaixar a cabeça, derrubar um jogador do bloqueio e parta para um FIRST DOWN. Gire 360° e dispare pela zaga adversária. Mergulhe para apanhar um incrível passe longo. Sinta o espantoso fluxo de adrenalina proporcionado pela NFL!

Tela de Apresentação



Após uma breve introdução, a Tela de Apresentação do JOE MONTANA'S NFL FOOTBALL aparecerá. Pressione o **Botão A** para avançar à Tela de Opções.

Definindo as Opções.



Na Tela de Opções você poderá escolher os seguintes parâmetros:

GAME SELECTION (Seleção de Jogo)

Escolha o modo EXHIBITION (Exibição) para jogar com qualquer um dos times da liga num treino coletivo de estratégia e técnica.

Escolha o modo NEW SEASON (Nova Temporada) para iniciar um campeonato de dezesseis semanas. JOE MONTANA'S NFL FOOTBALL acompanhará os jogos e marcas dos 28 times durante este campeonato. Você poderá conduzir um único time durante a temporada, ou jogar em todos os jogos previstos a cada semana.

Selecione CONTINUE SEASON (Continuar a Temporada) para continuar um campeonato em andamento. (Você poderá jogar em até oito campeonatos simultaneamente). Quando você escolher CONTINUE SEASON, o jogo avançará para a Tela de Senha.

COMMENTARY (Comentários)

Selecione ON para ouvir a narração das jogadas.

DIFFICULTY (Nível de Dificuldade)

O modo ROOKIE (principiante) é o mais fácil. Antes de cada DOWN você poderá ver a estratégia de jogada que seu adversário planeja utilizar contra você.

No modo NORMAL você verá apenas qual a formação do SEGA CD, mas ficará por sua conta decidir se quer ou não antecipar a jogada.

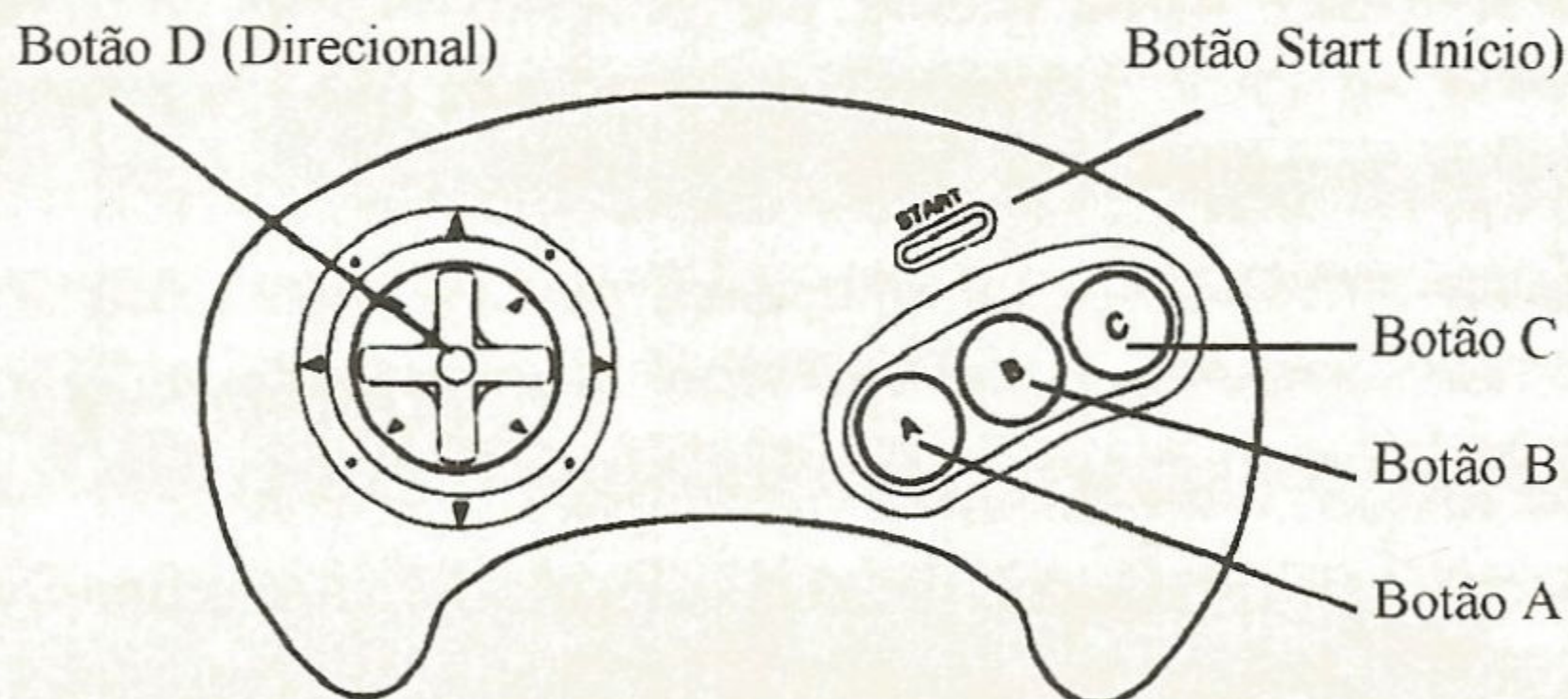
O modo PRO (Profissional) é o mais desafiador. Até o momento da jogada, você não saberá o que seu adversário fará - como nos jogos da NFL.

LENGTH OF GAME (Duração do Jogo)

Escolha uma duração de jogo entre as opções 20, 40 e 60 minutos. Os jogos terão quatro parciais de, respectivamente, 5, 10 e 15 minutos.

Para selecionar as opções, pressione o **Botão D** para cima ou para baixo, a fim de indicar uma das categorias. Pressione então o **Botão A, B** ou **C** para selecionar a opção desejada para aquela categoria. Para deixar a Tela de Opções, pressione o **Botão Início**.

Assuma o Controle!



JOE MONTANA'S NFL FOOTBALL é a simulação esportiva mais realística que existe. Quando você dominar os controles, poderá desenvolver habilidades de comandar jogadas, passar comandos audíveis, romper bloqueios, fazer giros de 360°, mergulhar para apanhar bolas longas, chutar a gol e muito mais. Quanto mais intimidade você tiver com os controles, maiores serão suas chances de vitória.

Configuração Inicial do Jogo

Botão Início:

- Avança para a Tela de Opções, a partir da Tela de Apresentação.
- Avança para a Tela de Seleção de Jogo, a partir da Tela de Opções.

Botão D:

- Movimenta o cursor na Tela de Opções e na Tela de Seleção de Jogo.

Botão A:

- Pressione para alterar uma categoria iluminada na Tela de Opções (também os Botões B e C são utilizados para esta mesma finalidade).
- No modo de exibição, pressione para alternar entre os times e chaves exibidos na tela de Seleção de Jogo (também o Botão C é utilizado para esta mesma finalidade).
- Pressione para selecionar uma divisão na Tela de Seleção de Jogos.

Seleção de Jogo

Botão Início:

- Pressione para fazer uma pausa no jogo.

Botão D:

- Pressione para a esquerda ou direita a fim de alternar entre as diversas formações ofensivas e defensivas.
- Pressione para cima ou para baixo para percorrer todas as jogadas.
- Quando o jogo for interrompido numa ofensiva, pressione para a esquerda ou direita para alterar a direção do jogo.

Botão A:

- Quando o jogo estiver paralisado, pressione para pedir tempo.
- Depois de pedir tempo, pressione para selecionar a opção "ASK JOE!" (Pergunte ao Joe!).

- Pressione para selecionar a jogada que está no lado esquerdo da tela.

Botão B:

- Quando um jogo estiver paralisado, pressione para selecionar o REPLAY da jogada.
- Pressione para selecionar a jogada que está no centro da tela.

Botão C:

- Quando um jogo estiver paralisado, pressione para selecionar a Formação SHOTGUN.
- Pressione para selecionar a jogada que está no lado direito da tela.

Antes do "snap" (isto é, da bola ser passada do center para o quarterback)

Botão Início:

- Pressione para paralisar o jogo.

Botão D:

- Pressione para a direita ou esquerda para examinar o campo.

Botão A:

- Na defesa, pressione para selecionar o homem a ser controlado, que será identificado por um círculo (o Botão C faz o mesmo).
- Quando o jogo estiver paralisado, pressione para pedir tempo e para selecionar a opção "ASK JOE!" (Pergunte ao Joe).

Botão C:

- Pressione para executar um comando audível.

Controlando a Ação

Botão D:

- Controla o jogador selecionado.

Botão A:

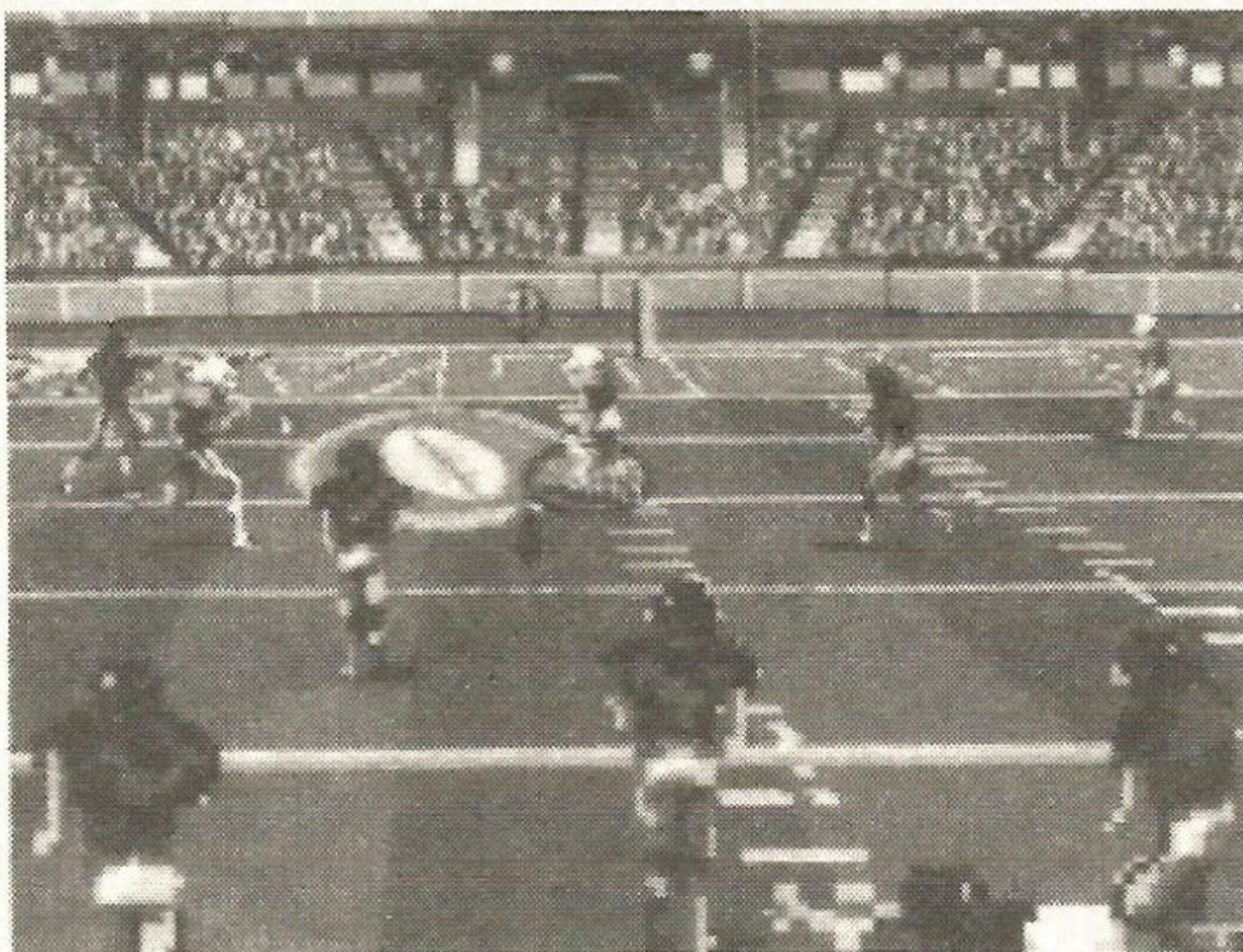
- Pressione para executar um "snap" (colocar a bola em jogo).
- Pressione para executar um passe longo ou curto.
- Após apanhar a bola de um passe longo ou curto, pressione para que o jogador que está com a bola corra entre os jogadores da defesa.

Botão B:

- Pressione para alterar o receptor desejado.
- Após apanhar a bola de um passe longo ou curto, pressione para que o jogador que está com a bola gire 360°.

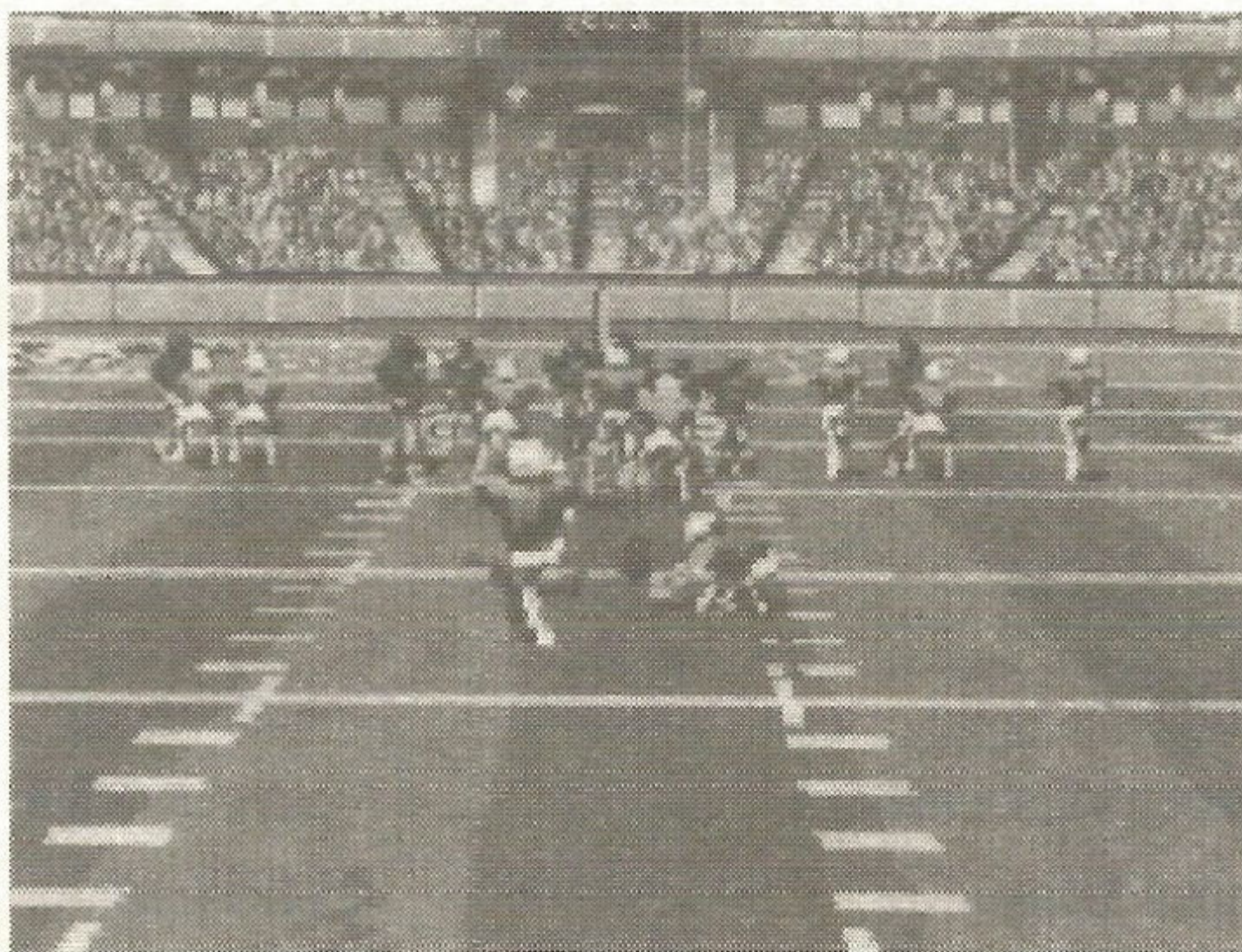
Botão C:

- Pressione para que o jogador que está com a bola mergulhe.
- Na defesa, pressione para que o jogador selecionado mergulhe.



Os chutes

Ser forte nos chutes é uma característica indispensável a quem pretende vencer na NFL. Você precisará de uma sincronia excelente para "kickoffs" (chutes iniciais), "field goals" (gols de campo) e "punts" (chutes com a bola no ar).



O Medidor de Chutes será mostrado no canto superior esquerdo da tela. Ele funcionará da seguinte maneira:

1. Pressione o **Botão A** para acionar o Medidor de Chutes. A bola do medidor começará a movimentar-se.
2. Pressione o **Botão D** para mirar o chute para o centro do campo ou junto às linhas laterais.
3. Pressione o **Botão A** novamente para selecionar o comprimento do chute. Quanto mais perto a bola estiver do final do medidor, mais longo será seu chute.

Com um pouco de prática, você será capaz de desferir excelentes "kickoffs", "field goals" e "punts".

Bem Vindo à NFL!

Você agora está entre os melhores. Em JOE MONTANA'S NFL FOOTBALL você poderá jogar como quarterback ou jogar contra todos os 28 times em cada uma das 6 chaves abaixo indicadas. Cada time revelará no jogo pontos fortes e fracos, que refletem situação correspondente ao time real da NFL. Os GIANTS têm uma linha de bloqueio muito forte, mas a defesa é lenta; os SEAHAWKS têm uma ataque fraco, mas excelentes volantes, etc...

Americana



Nacional

Leste

Buffalo Bills

Indianapolis Colts

Miami Dolphins

New England Patriots

New York Jets

Leste

Dallas Cowboys

New York Giants

Philadelphia Eagles

Phoenix Cardinals

Washington Redskins

Central

Cincinnati Bengals
 Cleveland Browns
 Houston Oilers
 Pittsburgh Steelers

Central

Chicago Bears
 Detroit Lions
 Green Bay Packers
 Minnesota Vikings
 Tampa Bay Buccaneers

Oeste

Denver Broncos
 Kansas City Chiefs
 Los Angeles Raiders
 San Diego Chargers
 Seattle Seahawks

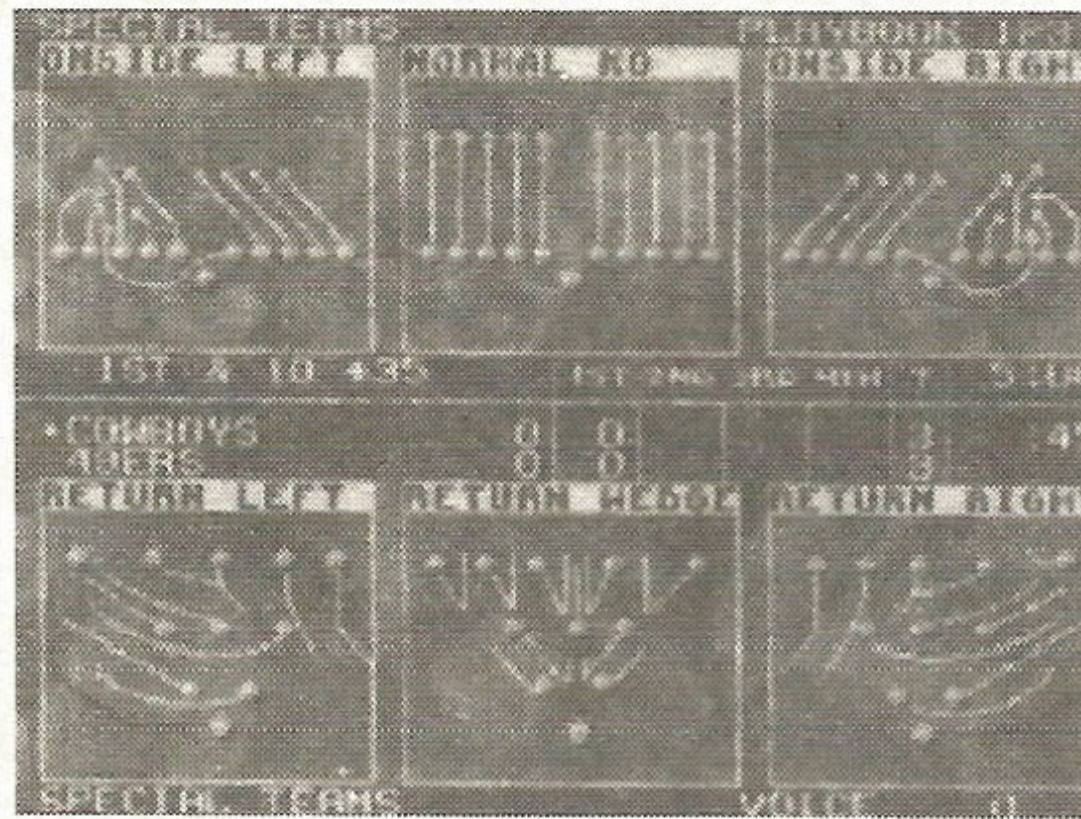
Oeste

Atlanta Falcons
 Los Angeles Rams
 New Orleans Saints
 San Francisco 49ers

Você poderá fazer com que os BEARS enfrentem os RAIDERS. Os CHIEFS enfrentem os COWBOYS. Você poderá até montar uma partida entre os STEELERS contra eles mesmos!

Preparando para o "Kickoff" (chute inicial)

A Tela do Caderno de Jogadas exibe as opções de jogo do Time Visitante na parte superior e as opções do Time da Casa na parte inferior. Verifique os jogos para saber se seu time estará chutando ou recebendo.



Se você estiver chutando, escolha entre:

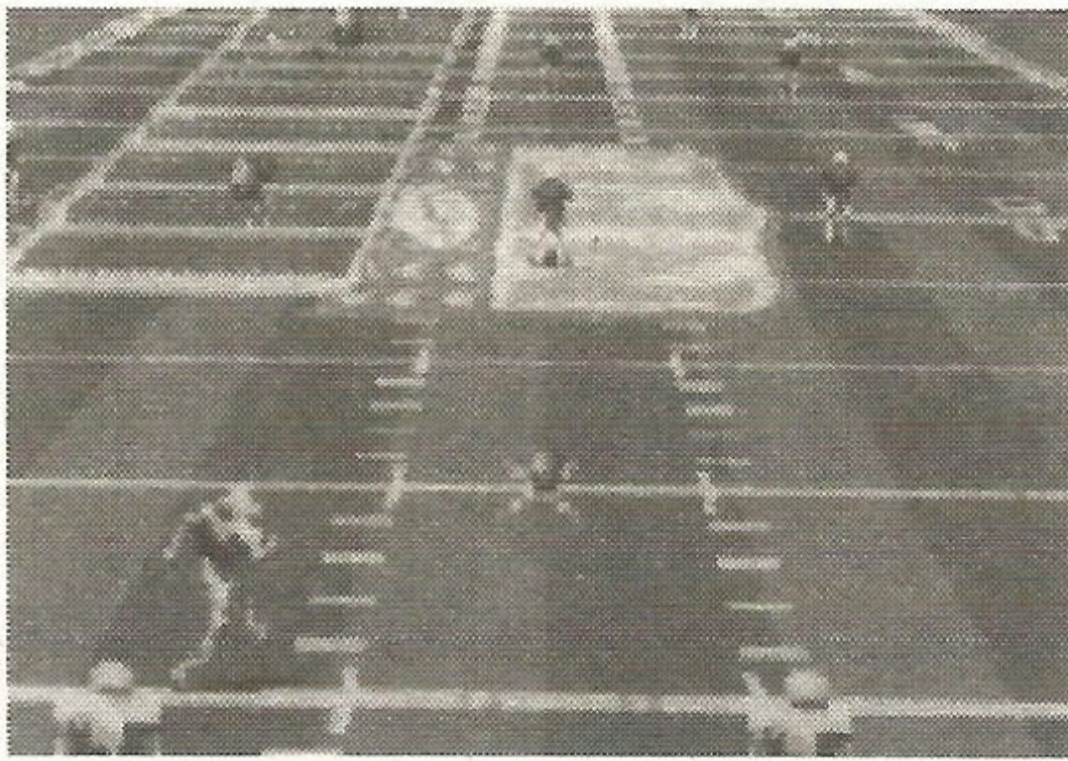
- ONSIDE LEFT (Jogada pela Esquerda - **Botão A**).
- NORMAL KICKOFF (Chute Inicial Normal - **Botão B**)
- ONSIDE RIGHT (Jogada pela Direita - **Botão C**)

Se você estiver recebendo, escolha entre:

- RETURN LEFT (Retorno pela esquerda - **Botão A**).
- RETURN WEDGE (Retorno em cunha - **Botão B**).
- RETURN RIGHT (Retorno pela direita - **Botão C**).

Comande o jogo, pressionando o botão correspondente ao tipo de jogo desejado. Mas não demore muito. Se o tempo de 45 segundos marcado pelo cronômetro expirar, você receberá uma penalidade de 5 jardas por atrasar o jogo. Assim que você selecionar a jogada, os times se deslocarão para a posição de KICKOFF.

O "Kickoff" (Chute Inicial)



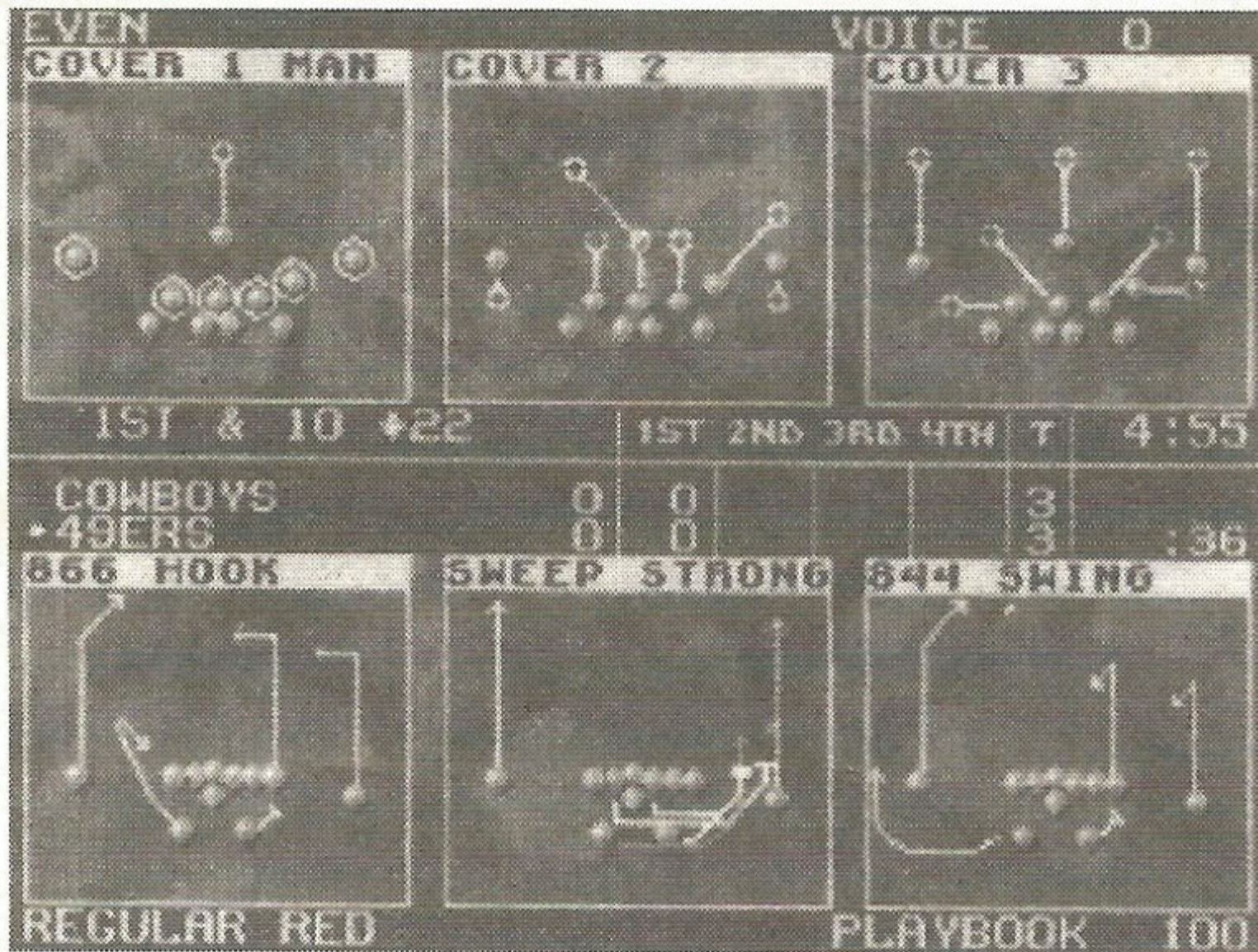
Se você for do time que chuta:

1. Pressione o **Botão C** antes do chute para alterar o homem controlado (o jogador com um círculo ao redor dos pés).
2. Pressione o **Botão C** para dar um comando audível; pressione então o **Botão A**, **B** ou **C** para selecionar uma das jogadas exibidas na Tela de Seleção de Jogadas.
3. Use o Medidor de Chutes para executar o Chute Inicial.
4. Pressione o **Botão B** a qualquer momento depois do chute para passar o controle ao jogador mais próximo à bola.
5. Após a bola ser chutada, use o **Botão D** para direcionar seu jogador. Se você ficar em dificuldade, lembre-se que sempre poderá tentar pressionar o **Botão B** para mudar o controle para o jogador mais perto da bola.

Se você for do time que recebe:

1. Quando a bola for chutada, o sistema automaticamente selecionará e posicionará um jogador para receber a bola.
2. No momento em que a bola for apanhada, você passará a controlar o jogador que conduz a bola.
3. Avance utilizando o **Botão A** para enfrentar os jogadores do bloqueio adversário ou o **Botão B** para realizar um giro de 360°. (Se você receber a bola na "end zone" (zona final do campo), poderá comandar um "touchback", permanecendo na "end zone".)

Comandando Jogadas



Depois que o jogador que conduz a bola for bloqueado, você deverá comandar sua primeira jogada a partir da linha de "scrimmage" (linha transversal imaginária que passa pela bola). A tela PLAY CALLING (Comando de Jogadas) exibirá suas opções. No ataque, as linhas brancas representarão as trajetórias de passes, as vermelhas as trajetórias de progressão e as amarelas as trajetórias de bloqueio. Na defesa, as linhas amarelas serão as trajetórias de cobertura e as linhas vermelhas indicarão o caminho dos jogadores que irão fazer a "blitz" (manobra para tentar marcar e aniquilar o jogo do quarterback).

Você deverá comandar as jogadas da seguinte maneira:

1. Pressione o **Botão D** para a direita, para a esquerda, para cima ou para baixo, para percorrer as formações e jogadas possíveis. (Lembre-se de que as jogadas correspondentes ao time da casa sempre aparecerão na parte inferior da tela.)
2. Pressione o **Botão A , B ou C** para selecionar uma jogada.

33... 75... HUT... HUT... HIKE!

Antes de colocar a bola em jogo com um "snap" (o center passará a bola, por baixo de suas pernas, ao quarterback), use o **Botão D** para manobrar o jogador que está sob seu controle. O esquema seguinte resume seus controles adicionais em jogadas ofensivas e defensivas:

Jogadas Ofensivas

Antes do "snap":

- Pressione o **Botão A** para efetuar o "snap".
- Pressione o **Botão C** para dar um comando audível. Depois, pressione o **Botão A , B ou C** para escolher uma jogada a partir da tela anterior de Seleção de Jogadas.

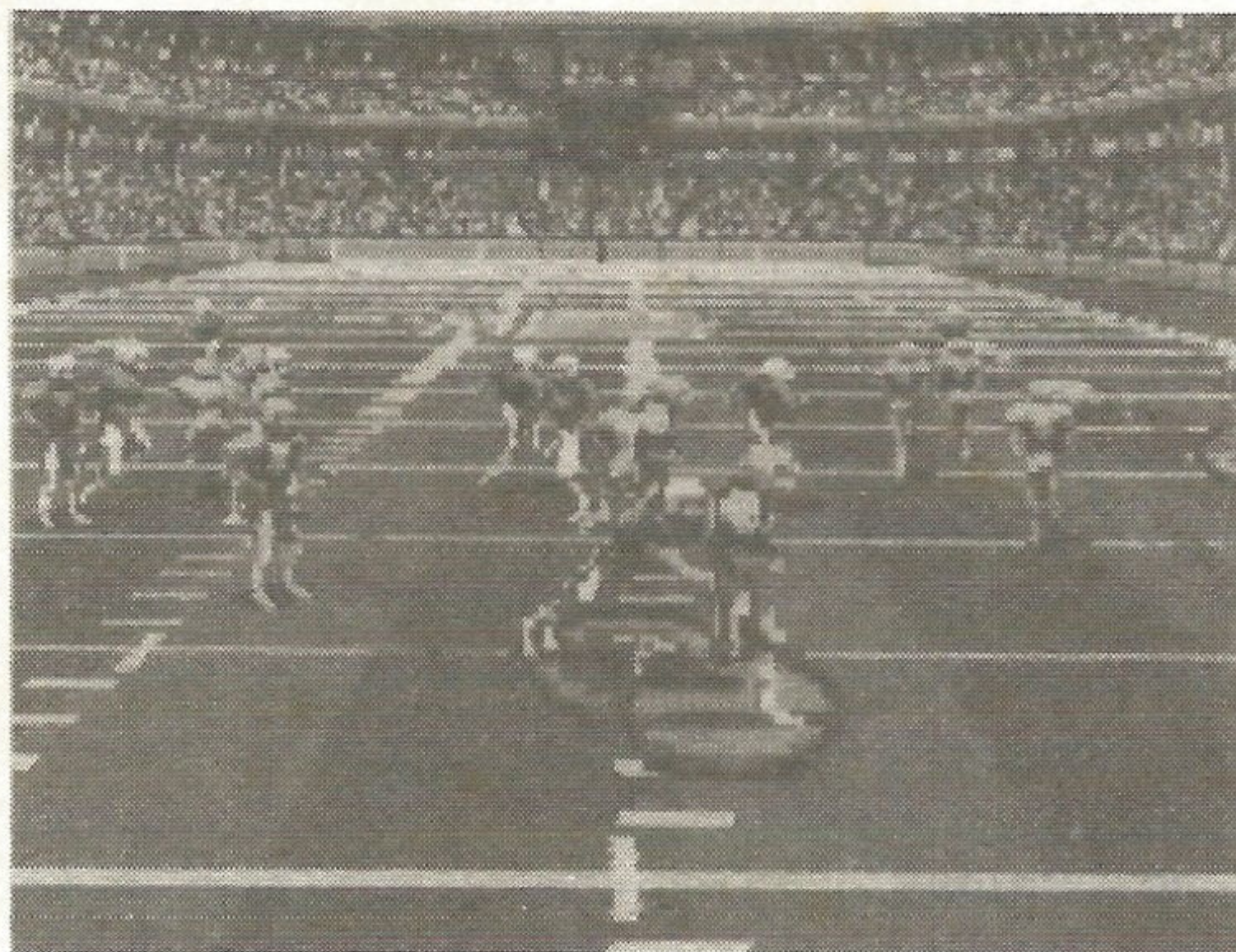
- Pressione o **Botão B** para alterar o receptor escolhido anteriormente.
- Pressione o **Botão D** para a esquerda ou direita para examinar a defesa entre as linhas laterais durante jogadas em que ocorram passes.

Para o quarterback, antes do passe:

- Pressione o **Botão B** para alterar os receptores.
- Pressione o **Botão A** para efetuar o passe.
- Pressione o **Botão C** para mergulhar.

Após passe curto, recepção ou avanço curto do quarterback:

- Pressione o **Botão A** para abaixar os ombros.
- Pressione o **Botão B** para girar 360°.
- Pressione o **Botão C** para mergulhar.



Jogadas Defensivas

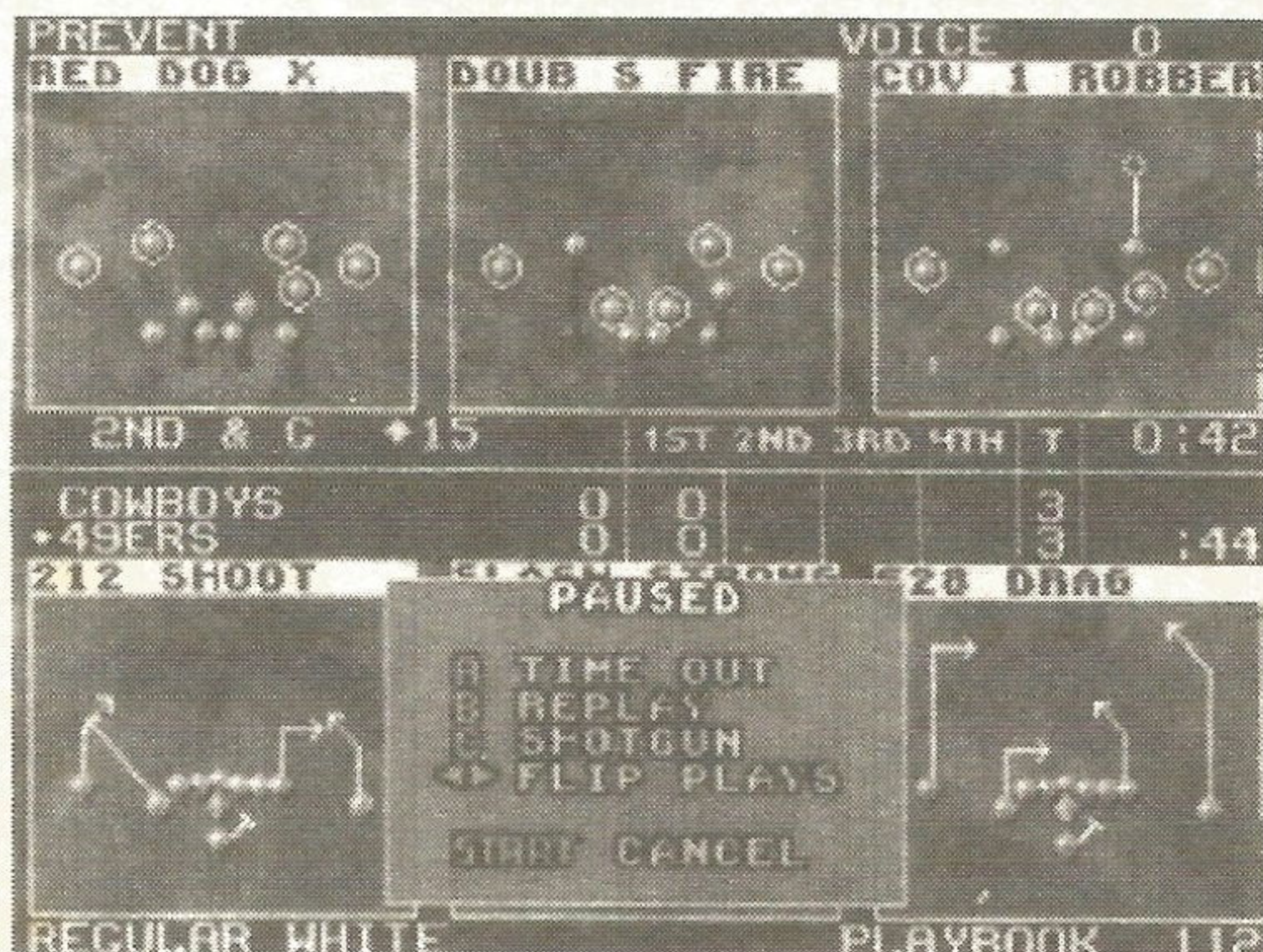
Antes do "snap":

- Pressione o **Botão A** para percorrer ciclicamente os jogadores.
- Pressione o **Botão B** para um comando audível. Pressione então o **Botão A, B** ou **C** para selecionar uma jogada.
- Pressione o **Botão C** para inverter o sentido em que os jogadores são percorridos.

Após o "snap":

- Pressione o **Botão B** para escolher o jogador mais perto da bola.
- Pressione o **Botão C** para mergulhar.

O Menu de Pausa



Quando você selecionar **START** a partir da Tela de Seleção de Jogadas, o Menu de Pausa aparecerá. O Menu de Pausa oferece as seguintes opções:

Nas jogadas ofensivas:

TIME OUT (Tempo): Pressione o **Botão A** para pedir tempo. Uma vez que você tenha pedido tempo, você poderá pressionar novamente o **Botão A** para selecionar "Ask Joe!" ("Pergunte ao Joe!").

INSTANT REPLAY (Replay Instantâneo): Pressione o **Botão B** para selecionar o Replay Instantâneo.

SHOTGUN: Pressione o **Botão C** para jogar a partir da formação SHOTGUN.

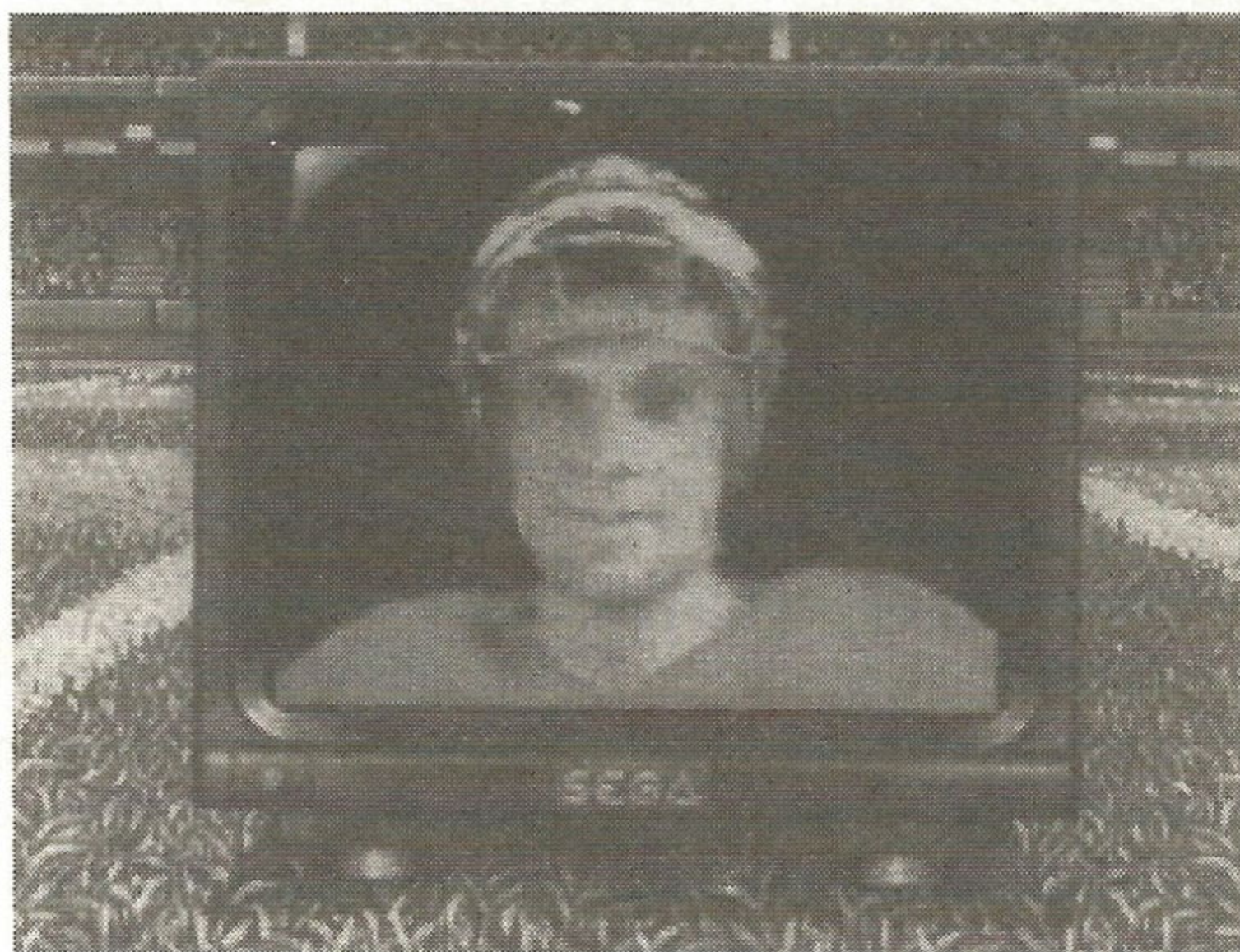
FLIP PLAYS (Inversão de Jogada): Pressione o **Botão D** para a direita ou para a esquerda a fim de inverter a direção de qualquer jogada na tela.

Nas jogadas defensivas:

TIME OUT (Pedido de Tempo): Pressione o **Botão A**.

REPLAY: Pressione o **Botão B**.

Pergunte ao Joe!



No JOE MONTANA'S NFL FOOTBALL, você poderá contar com os conselhos de um técnico experiente nas situações mais desesperadoras - ninguém menos que Joe Montana. Sempre que pedir tempo (três vezes a cada metade do jogo) você terá a opção "ASK JOE!" (Perguntar ao Joe). Joe analisará a situação do jogo e então o aconselhará, via "TruVideo", sobre questões de comandos de jogo e estratégia.

Fique de Olho no Relógio

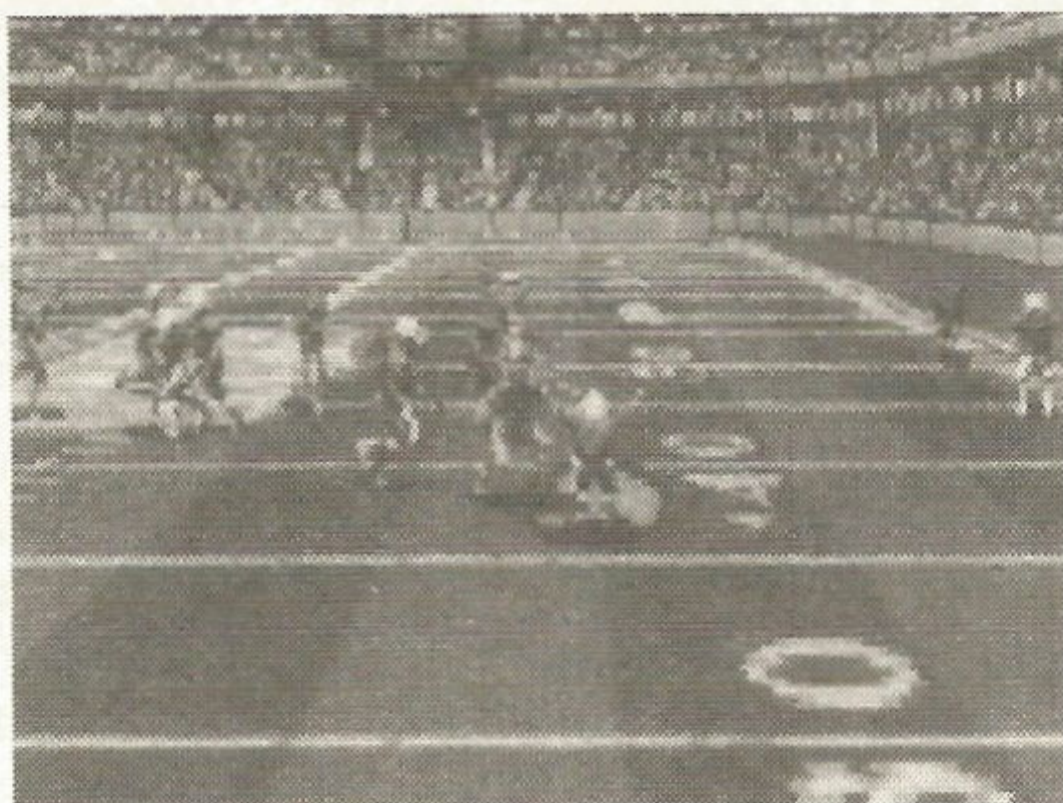
Da mesma forma que na NFL, você deverá prestar atenção no relógio. Você terá 45 segundos para comandar uma jogada. Se seu tempo acabar, sofrerá uma falta por atraso de jogo com penalidade de 5 jardas. Além disso, como na NFL, o relógio parará quando você sair do campo, nos pedidos de tempo ou quando arremessar um passe incompleto.

Jogos da Liga

AFC EAST		NFC EAST	
DOLPHINS	1 0	COWBOYS	1 0
PATRIOTS	1 0	ENGLES	1 0
BILLS	0 1	GIANTS	0 1
COLTS	0 1	CARDINAL	0 1
JETS	0 1	REDSKINS	0 1
AFC CENTRAL		NFC CENTRAL	
BENGALS	1 0	BEARS	1 0
GILLES	1 0	VIKINGS	1 0
BROWNS	0 1	PACKERS	0 1
STEELERS	0 1	LIONS	0 1
		BUCCANEE	0 1
AFC WEST		NFC WEST	
BRONCOS	1 0	49ERS	1 0
CHIEFS	1 0	FALCONS	1 0
CHARGERS	1 0	PANTS	1 0
RIDERS	0 1	SHRITS	0 1
SEAHAWKS	0 1		
WEEK 1 STANDINGS		CONTINUE SEASON	

Se você selecionar **NEW SEASON** (Nova Temporada) ou **CONTINUE SEASON** (Continuar o Campeonato da Temporada) na Tela de Opções, irá avançar à Tela da Liga. Se você estiver iniciando uma nova temporada, pressione o **Botão Início** para avançar até a Tela de Seleção de Times. Nos modos de **LEAGUE PLAY** (Jogos da Liga) e **PLAYOFF** (Jogos da Segunda Fase do Campeonato), você também poderá selecionar ação para dois jogadores (**TWO-PLAYER ACTION**) a partir da Tela de Seleção de Times.

A Dura Etapa dos Jogos do PLAYOFF (Segunda Fase)



Se sua campanha no campeonato da temporada for boa, você será recompensado com uma colocação entre os times que disputarão a Segunda Fase. Mas esteja preparado - a ação no PLAYOFF é sempre extremamente intensa. Se você conseguir se manter calmo sob pressão, pode ser que tenha uma chance de conquistar uma vaga no SUPER BOWL, o desafio final ao cérebro, garra e coragem dos jogadores. Vencendo o SUPER BOWL, você poderá se preparar para enfrentar as figuras legendárias da NFL!

Enfrente os 10 Campeões mais Poderosos da História do SUPER BOWL

A vitória no SUPER BOWL irá promovê-lo à elite da NFL. Agora é hora de desafiar as figuras legendárias. Prepare seu time para um espetáculo com os maiores campeões da história do SUPER BOWL.

PACKERS em 67



No SUPER BOWL II, os GREEN BAY PACKERS esmagaram os OAKLAND RAIDERS com um placar de 33 x 14. Um dos mais famosos técnicos da história do futebol americano, conhecido por sua "dedicação total à vitória", levou os PACKERS à vitória. Os PACKERS, que também venceram o SUPER BOWL I, triunfaram devido ao brilhante trabalho do quarterback, defesa feroz e chutes excepcionais. Cuide-se, pois os PACKERS têm poucos pontos fracos.

JETS em 68



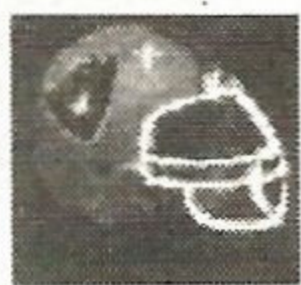
O quarterback dos JETS era bastante conhecido por seus joelhos demolidores e por sua suprema confiança. Seus adversários chamavam-no de "o melhor passador do jogo". Ainda que os Jets detivessem o recorde de 12 x 2 da temporada, amargavam a posição de azarão com 18-23 pontos no SUPER BOWL III. Mas na hora do aperto, os JETS arrasaram os BALTIMORE COLTS com um placar de 16 x 7. Uma vez mais, os analistas do SUPER BOWL estavam redondamente enganados. Tudo pode acontecer durante o horário nobre!

DOLPHINS em 72



Os DOLPHINS de 72 é o único time da história da NFL a completar uma temporada com total invencibilidade. Os DOLPHINS coroaram sua temporada (17 vitórias e 0 derrotas) com o placar de 14 x 7 em jogo contra os REDSKINS no SUPERBOWL VII. Como os DOLPHINS dominaram a NFL em 1972? Passes precisos, defesa dura e um ataque rápido e devastador. Você, seguramente, terá um bocado de trabalho quando tiver que enfrentar o time dos DOLPHINS de 72!

RAIDERS em 76



Os RAIDERS têm a fama de arruaceiros e barbarizam tanto dentro do campo quanto fora dele. Em 1976, ninguém conseguia segurar o "Ataque Negro e Prateado". Sua vitória esmagadora por 32 x 14 sobre os Vikings no SUPER BOWL XI coroou uma campanha praticamente perfeita na temporada. O ataque dos RAIDERS era praticamente impenetrável, permitindo que seu famoso quarterback canhoto tivesse tempo suficiente para enfiar passes no campo adversário para alguns dos mais talentosos receptores. Enquanto a defesa do RAIDERS ajudava o time a carregar a taça do SUPER BOWL, muitos de seus adversários eram simplesmente carregados para fora do campo. Assim, trate de caprichar!

COWBOYS em 77



Conduzidos por um dos mais conceituados quarterbacks da história da NFL, os COWBOYS aniquilaram e espremeram o suco do tão falado "espremedor de laranjas" do DENVER no SUPER BOWL XII. O placar final foi 27 x 10. As jogadas dos COWBOYS foram precisas, frias e calculistas, revelando a personalidade de um dos mais rígidos técnicos da NFL. A chave do sucesso dos COWBOYS foi a montagem de um bloqueio implacável e marcação cerrada. Para vencer os COWBOYS, você terá que lutar duro.

STEELERS em 78



Atrás da terrível "Cortina de Ferro", os STEELERS derrotaram os COWBOYS em 78, com o placar de 35 x 31, num clássico que marcou a final do SUPER BOWL. Os STEELERS estavam com tudo! Além de uma defesa infalível, o ataque dos STEELERS contava com um quarterback de primeira, com um jogo potente e de movimentação rápida, e com receptores extremamente velozes. Você terá que dar tudo de si para vencê-los.

49ers em 84



Os 49ers demoliram os DOLPHINS de Miami no SUPER BOWL XIX de 1984, com um placar de 38 x 16. Em sua campanha com a marca de 15 vitórias e 1 derrota, Joe Montana dirigiu um dos mais poderosos ataques da história da Liga, que continha um arsenal explosivo de passes e jogadas ensaiadas. Os 49ers também provaram que a defesa vence o SUPER BOWL. A defesa de São Francisco conseguiu combinar progressões rápidas formidáveis com a melhor linha defensiva, deixando seus adversários sem nenhuma opção de jogo e sem qualquer esconderijo! Boa sorte contra este time - acredite, você precisará!

BEARS em 85



Muitos especialistas acreditam que a campanha dos BEARS em 85 teve a melhor defesa da história da NFL. Os BEARS utilizaram uma defesa capaz de intimidar qualquer adversário e um ataque potente que acabou com os NEW ENGLAND PATRIOTS, marcando 46 x 10 na final do SUPER BOWL XX. O ataque dos BEARS foi construído em torno de um dos melhores penetradores que já jogaram na NFL e um dos mais imprevisíveis quarterbacks. Assim, para vencê-los, você necessitará de um comando de jogo impecável e de uma defesa com D maiúsculo, extremamente vigorosa e rápida, para poder segurar as penetrações.

GIANTS em 86



Em sua primeira aparição no campeonato da NFL desde 1963, os GIANTS de New York derrotaram os BRONCOS de Denver por 39 x 20 no SUPER BOWL XXI. Os GIANTS ostentaram uma brilhante defesa, cujo líder foi eleito "Melhor Jogador" pela Conferência Nacional de Futebol e o primeiro no ranking de bloqueadores de quarterbacks. A defesa dos GIANTS foi a número 1 em bloqueios de penetrações, mantendo seus adversários com uma pobre média de 80 jardas por jogo. O quarterback dos GIANTS bateu três recordes no SUPER BOWL XXI. É melhor que você se arme bem antes de enfrentá-los.

REDSKINS em 91



Os REDSKINS de 91 são outro time que ficará na história. Os REDSKINS foram admirados por sua defesa punitiva, consistindo de um corpo de respeitáveis profissionais bloqueadores de linha e laterais. Apesar de sua temível defesa, entretanto, a derrota do BUFFALO por 37 x 24 no SUPER BOWL XXVI foi uma oportunidade de exibição para um dos quarterbacks mais subestimados da Liga. Se você conseguir vencê-los, atingirá as portas da fama.

Como vencer

Habilidades fundamentais e muito trabalho são a chave para o sucesso em JOE MONTANA'S NFL FOOTBALL. Para vencer, você deverá estudar cuidadosamente seus adversários.

No ataque, verifique quais formações ofensivas funcionam melhor contra os quadros defensivos. Você deve correr para o meio do campo para conseguir algumas jardas extras ou tentar um passe longo em profundidade para obter maiores lucros? Na defesa, antecipe as ações do próximo comando de jogo de seu adversário. Será que eles vão tentar a progressão num terceiro DOWN? Ou se utilizarão de passes para surpreender a sua defesa?

Como num jogo da NFL, você poderá querer misturar seus comandos de jogo. Até mesmo os times mais fracos se ajustarão ao seu estilo. O fato de você ter conseguido marcar um TOUCHDOWN após um passe longo não garante que sua próxima jogada não será interceptada!

Comece estudando os esquemas próximos a cada um dos capacetes dos times na Tela de Seleção de Times. Aprenda quais são os pontos fortes e fracos de seus adversários. Se a linha defensiva do adversário for fraca, trate de avançar pelo meio com toda a fome de campo que tiver. Já, se a linha ofensiva for fraca, tente uma BLITZ, surpreendendo o quarterback adversário com um ataque rápido dos bloqueadores.

Seja esperto no campo. Você terá que ficar ligado para saber em que DOWN está, quantas jardas você precisa para um FIRST DOWN, que estratégia funcionou bem em situações similares anteriores, etc... Mas lembre-se - se, por acaso, você ficar inseguro quanto à melhor estratégia a seguir, você sempre poderá contar com os conselhos do melhor quarterback da NFL.

Finalmente, para vencer na NFL você terá que desempenhar! Aprenda a sincronizar seus passes perfeitamente. Trabalhe também seus chutes. Analise qual a melhor posição para você, na defesa, a fim de que seja possível anular o trabalho do quarterback adversário. E prepare-se psicologicamente para a temporada 93 - 94!

Algumas Dicas Úteis

Ataque

- Na hora do aperto, tente os passes curtos e cruzados.
- Pratique e aprenda as jogadas ensaiadas de passes.
- Procure se inteirar da situação da defesa e utilize comandos audíveis quando necessário.

Passes

Quando for atirar uma bola, pressione e segure o **Botão A** para aumentar o arco do passe. Se a sua intenção for um passe com pouca curvatura, apenas toque ligeiramente no **Botão A**. Para aumentar suas chances de completar os passes curtos e cruzados, opte pelos passes retos.

Para aumentar suas chances de apanhar um passe longo, pressione o **Botão D** na direção do destino da bola e pressione o **Botão C** para mergulhar nesta direção a fim de apanhá-la.

A Corrida

- Siga o bloqueador que estiver lhe abrindo caminho e procure os buracos na defesa adversária.
- Não execute o giro no meio de uma região muito cheia de jogadores da defesa ou você poderá tropeçar na bola!
- Evite contatos diretos que possam resultar na perda da bola.
- Tente derrubar os bloqueadores pressionando o **Botão A** no instante imediatamente anterior ao contato.
- Se um jogador da defesa estiver bloqueando sua passagem a partir de um ângulo, faça um giro para se livrar dele.

Defesa

- Permaneça numa estratégia básica de defesa; não se arrisque demais.
- Ocasionalmente, mergulhe em um jogador que estiver conduzindo a bola para tentar fazer com que ele a perca.
- Após um passe ser executado, procure evitar que os receptores atinjam o marcador de destino da bola.

Manipulando seu CD

- O Compact Disc do Sega CD destina-se exclusivamente para o uso no Sega CD.
- Não flexione o CD. Não toque em sua superfície, e evite sujá-la ou raspá-la.
- Não deixe o CD sob a luz direta do Sol, nem próximo a qualquer fonte de calor.
- Guarde o CD sempre dentro de seu estojo de proteção.

Os nomes dos times da NFL, seus logos e capacetes são marcas registradas de NFL e seus clubes membros. The Super Bowl é marca registrada de NFL. Sega é um licenciado oficial de NFL Properties, Inc. Cinepak é marca registrada de Supermac Technology, Inc. Todos os direitos reservados.

CD GAMES

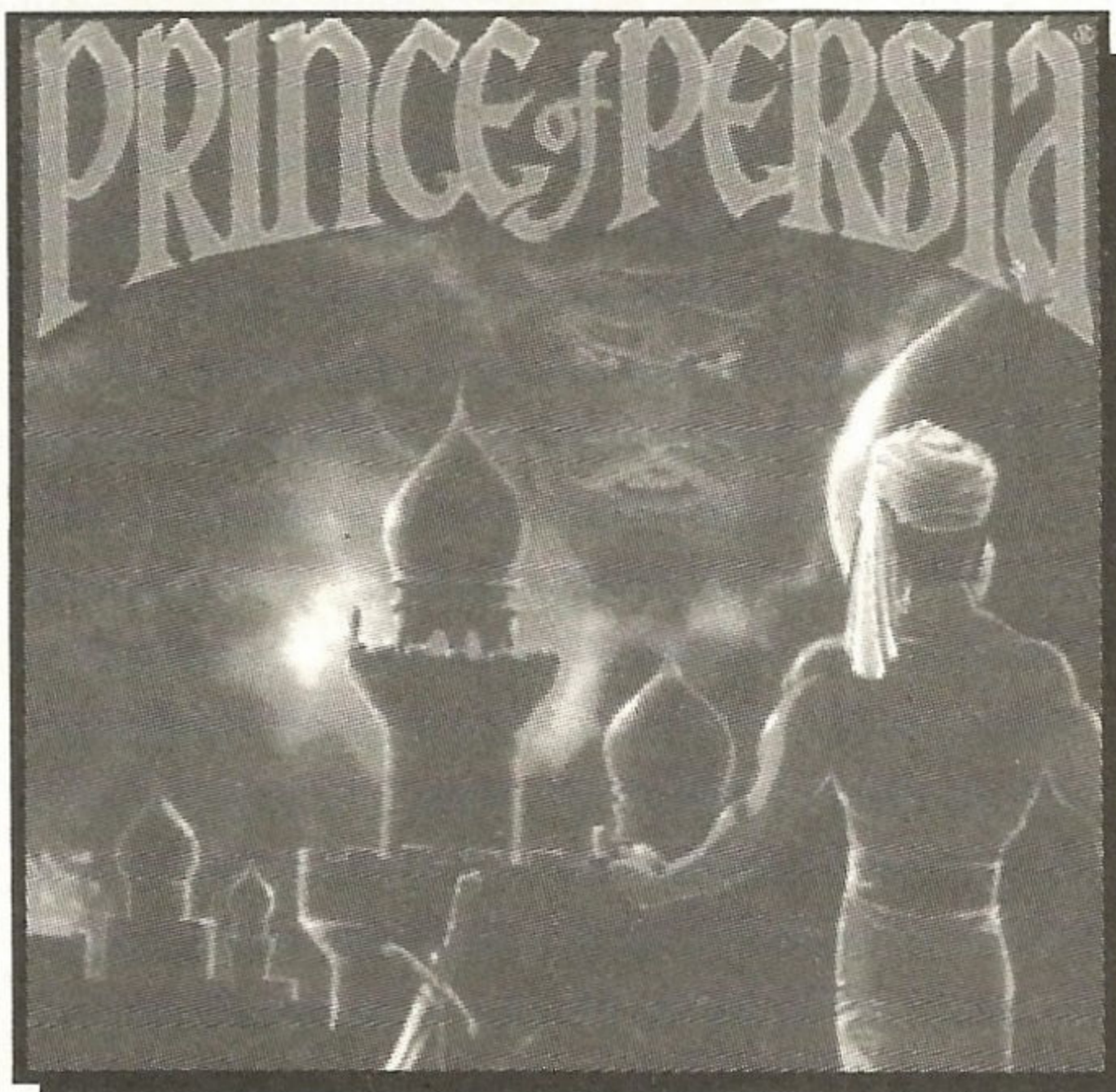


Depois do desaparecimento de cinco pessoas na casa da família Martin, o grupo especial de polícia SCAT resolveu investigar o caso. Os técnicos descobriram um sofisticado sistema de segurança, com oito câmeras e armadilhas por todos os lados, e com uma ligação clandestina colocaram este sistema sob seu controle.

A família Martin convidou mais cinco lindas garotas para um fim de semana na casa, sem saber que uma delas é na verdade uma agente secreta que poderá ajudar muito neste mistério. O caso é este, o equipamento está em suas mãos, só resta prestar muita atenção e solucionar o problema.

São dois CDs com mais de uma hora e meia de imagens reais, filmadas e digitalizadas. Um verdadeiro filme, e o autor é você!

CD GAMES

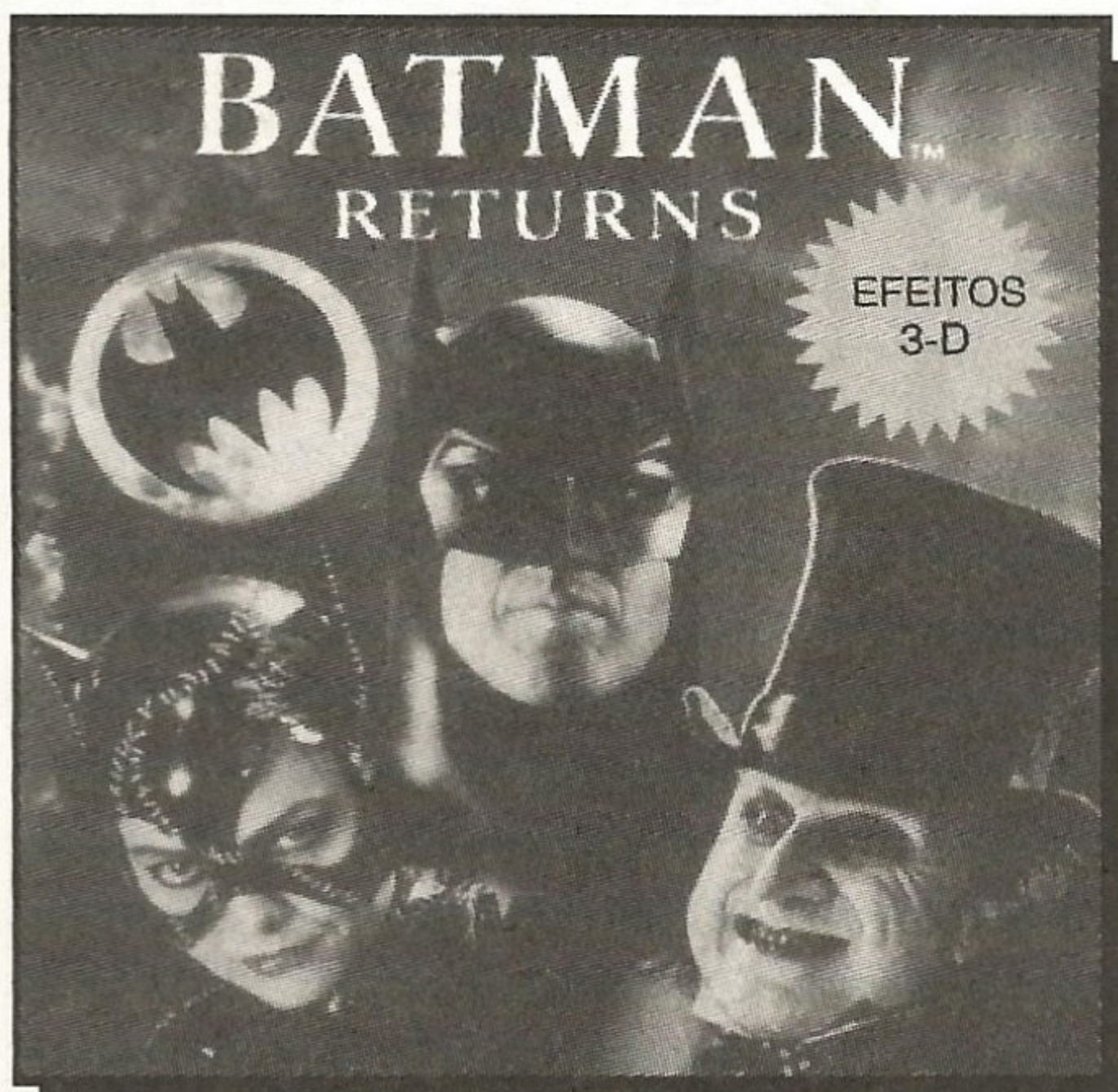


O Sultão de Astrabad, um pequeno reino da Pérsia, parte para uma batalha, e deixa sua filha sob os cuidados do Grão Vizir Jaffar. Mas este vilão, na ausência do Sultão, resolveu tomar o poder casando-se com a princesa.

Para evitar problemas ele prendeu você, um jovem príncipe apaixonado pela princesa, no mais perigoso e fantástico calabouço. Com sua espada cimitarra, típica da Pérsia Antiga, encontre o melhor caminho para sair do labirinto cheio de armadilhas. O casamento será em uma hora.

E lembre-se, a areia cai rápido na ampulheta, e sua felicidade está em jogo!

CD GAMES



O homem morcego está de volta em uma aventura incrível para o SEGA CD. E mais uma vez Gotham City está em perigo! O terrível Pinguim, acompanhado da Gangue do Triângulo Vermelho vem infernizando a cidade.

E a Mulher Gato também chegou para atrapalhar nosso herói. Mas você é Batman, capaz de resolver tudo com muita inteligência e muitos equipamentos no cinto de utilidades! Pegue o Bat-Móvel ou a Bat-Lancha e encare todos os bandidos de Gotham City em corridas tridimensionais. Toda a tecnologia do filme, com cenas reais e trilha sonora original!

Serão curvas perigosas, inimigos velozes, lutas e muita ação pelas ruas e esgotos de Gotham City. O destino da cidade está em suas mãos!

Esteja pronto para esta Bat-aventura!

CD GAMES

MAKE·MY·VIDEO™

INXS



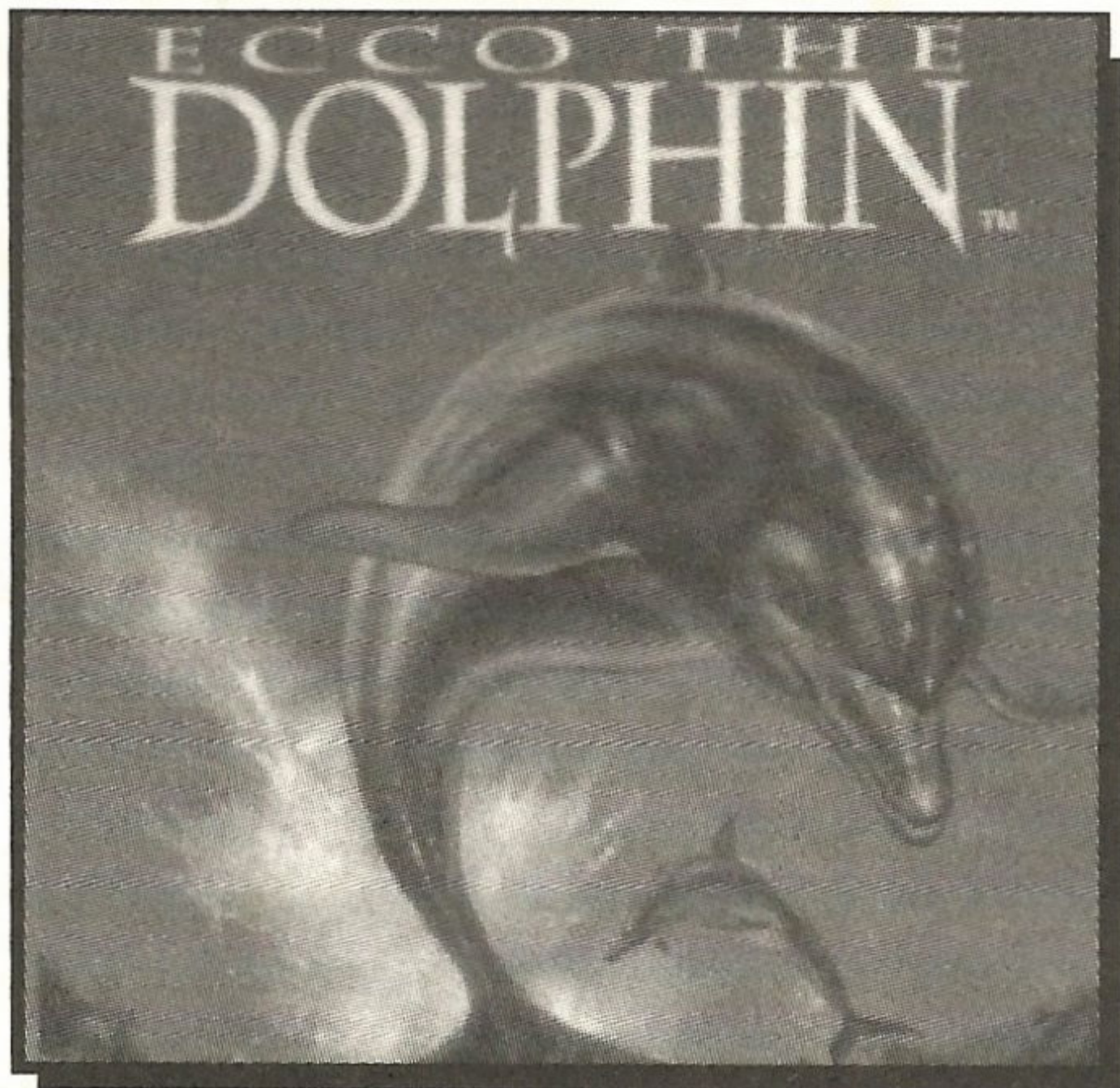
Agora você é o diretor dos clips do INXS! Você ficará em uma sofisticada ilha de edição, controlando ao mesmo tempo a imagem de três monitores e escolhendo mais de 30 modernos efeitos especiais! São imagens digitalizadas de filmes, clips reais da banda, cenas divertidas e muitas inéditas, ao som de *Heaven Sent*, *Baby Don't Cry*, e *Not Enough Time*.

Você terá as opções de jogo EditChallenge, com dicas do que você deve fazer e U-Direct, onde a edição está totalmente nas suas mãos, e se quiser, poderá gravar seus clips em um vídeo cassete.

Com INXS Make My Video, mostre quem é que entende de Rock!

Make My Video, EditChallenge, U-Direct, InstaSwitch, e Instant Edit são marcas registradas de Digital Pictures, Inc. ©1992 Atlantic Recording Corporation, © 1992 INXS, © 1992 Truism Party Ltd. Game Code © Digital Pictures, Inc. Todos os direitos reservados.

CD GAMES



A vida cheia de aventuras do golfinho mais esperto do planeta em uma versão de luxo! Ecco vivia fazendo malabarismos e se divertindo a valer. Mas agora Ecco precisa salvar sua família, e talvez o mundo, através dos mistérios do Oceano, utilizando seu sonar, conversando com outras criaturas, e encontrando cristais que poderão ajudar muito.

Mais de 30 fases pelos sete mares, viajando pelo tempo até a Pré-História, por ruínas submersas e muito mais! Um jogo baseado na movimentação real dos golfinhos, filmados e estudados. Com isso as imagens são perfeitas, e o som utiliza o sistema QSound™, o que garante uma perfeita sensação tridimensional se conectado a um aparelho estéreo, trazendo os ruídos do oceano para dentro da sua casa!

Respire fundo, afinal agora você é um golfinho!



CERTIFICADO DE GARANTIA

A TEC TOY garante este produto contra defeitos de fabricação pelo prazo de 90 (noventa) dias, contados a partir da data de sua compra.

Em caso de defeito, dirija-se a um Posto de Assistência Técnica Autorizada TEC TOY munido deste certificado e da nota fiscal comprobatória da compra, para obter os serviços cobertos por esta garantia.

A presente garantia, contudo, não cobre defeitos originados por uso indevido, tentativa de violação do produto e consertos por pessoa não autorizada.

A presente garantia também não cobre fretes de envio e/ou retorno a uma Assistência Técnica Autorizada TEC TOY.



TEC TOY INDÚSTRIA DE BRINQUEDOS S.A.

Estrada Torquato Tapajós, 5408 - Bairro Flores - Manaus - AM
CEP 69048-660 - Indústria Brasileira.

CENTRAL DE ATENDIMENTO AO CONSUMIDOR

Av. Ermano Marchetti, 576 - São Paulo - SP - CEP 05038-000
TELEFONE: (011) 831-2266

TECTOY

PRODUZIDO
NA ZONA FRANCA
DE MANAUS

