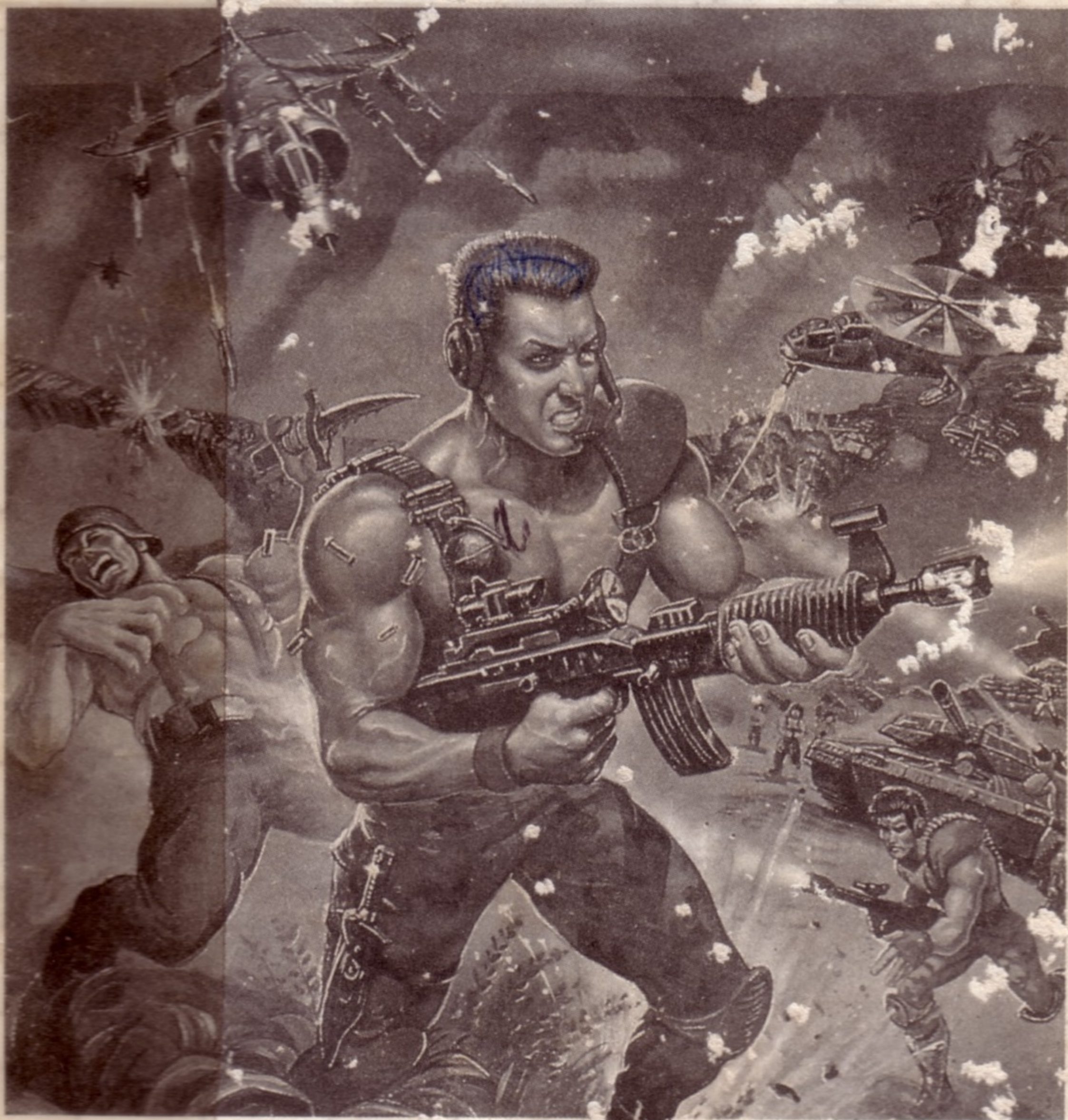
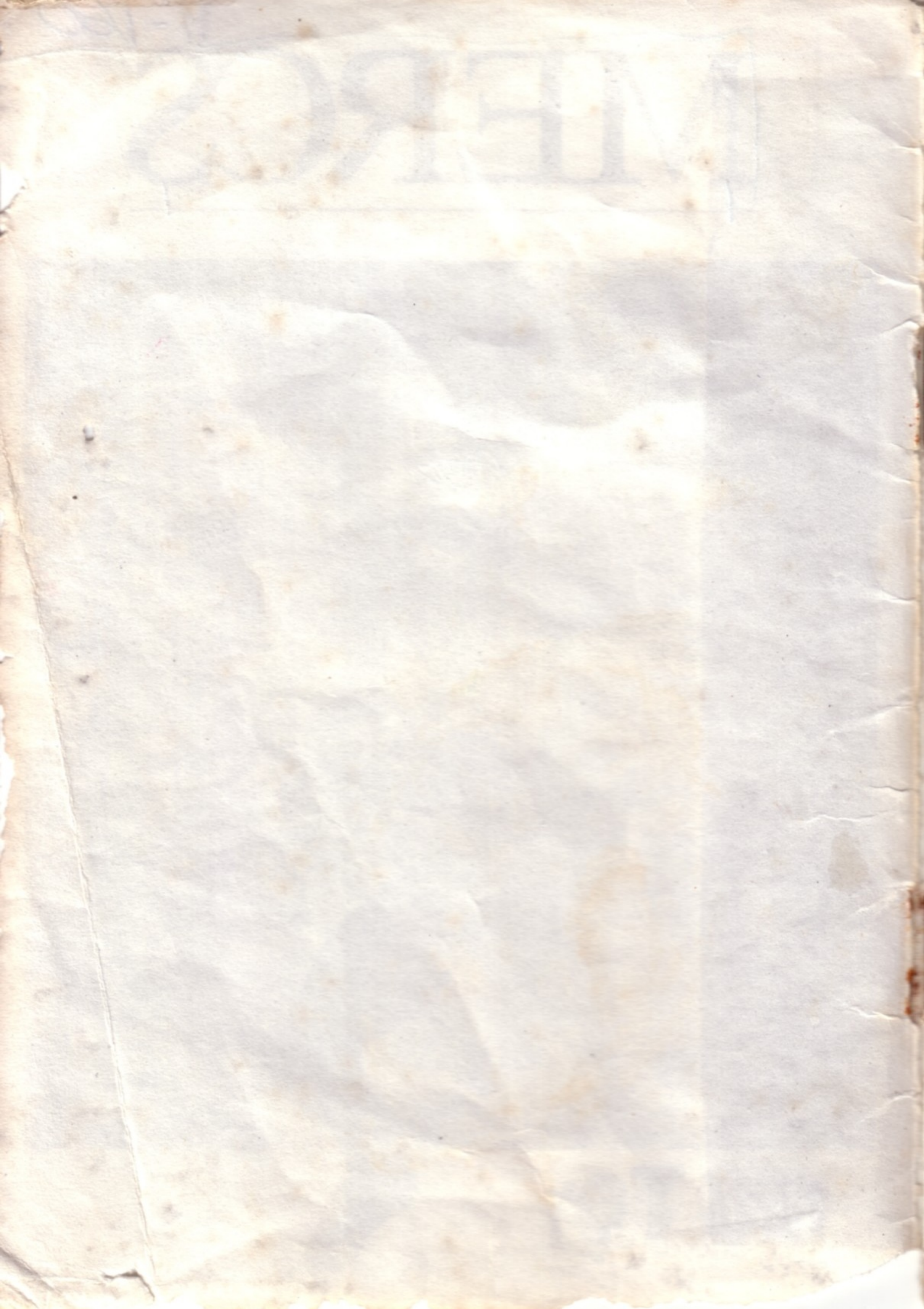


MAST-160

# MERCS



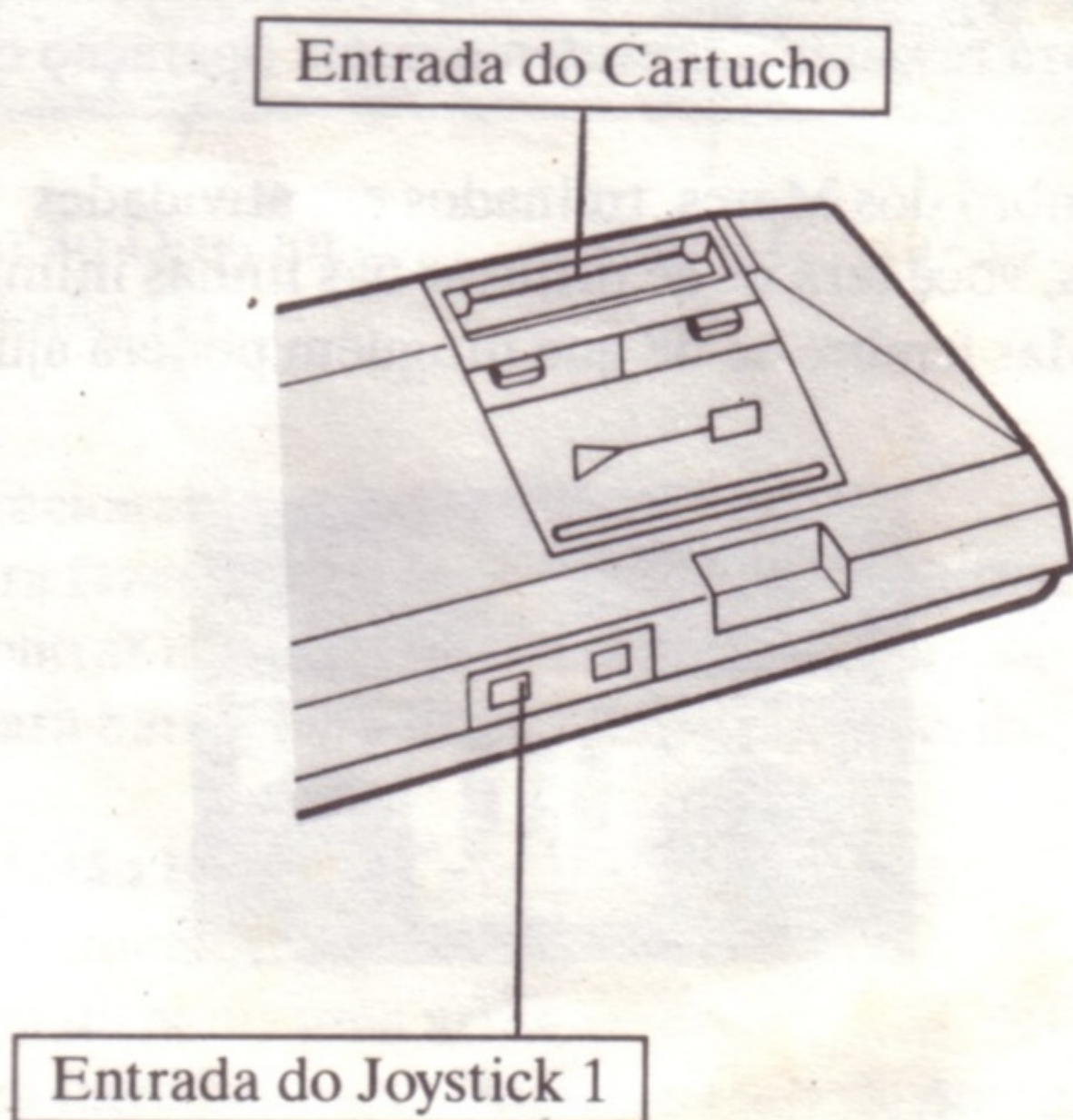
TEC TOY



## Como colocar o cartucho no MASTER SYSTEM

1. Certifique-se de que o MASTER SYSTEM está desligado.
2. Coloque o cartucho MERCS no console do aparelho (veja figura), conforme explica o manual do MASTER SYSTEM.
3. Ligue o MASTER SYSTEM. Se nada aparecer na tela, verifique se o cartucho está bem colocado. Depois, desligue o aparelho e ligue-o novamente.
4. Para começar o jogo, pressione o **Botão 1**. Este jogo é apenas para 1 Jogador.

**IMPORTANTE:** Jamais coloque ou retire o cartucho enquanto o MASTER SYSTEM estiver ligado!



## Infiltre-se nas linhas inimigas!

O presidente dos EUA encontrava-se numa missão de paz na África Central, onde a luta estava atingindo proporções de tal magnitude que ameaçava a estabilidade política de todo o continente. Ele tinha informações militares secretas que poderiam ajudar a derrotar as forças revolucionárias.

Enquanto isso, no país de Zutula, o presidente foi seqüestrado pelos revolucionários antes de chegar ao seu destino. Como resgate, os revolucionários pediram o direito de governar Zutula e ameaçaram extrair por quaisquer meios os segredos militares conhecidos pelo presidente.

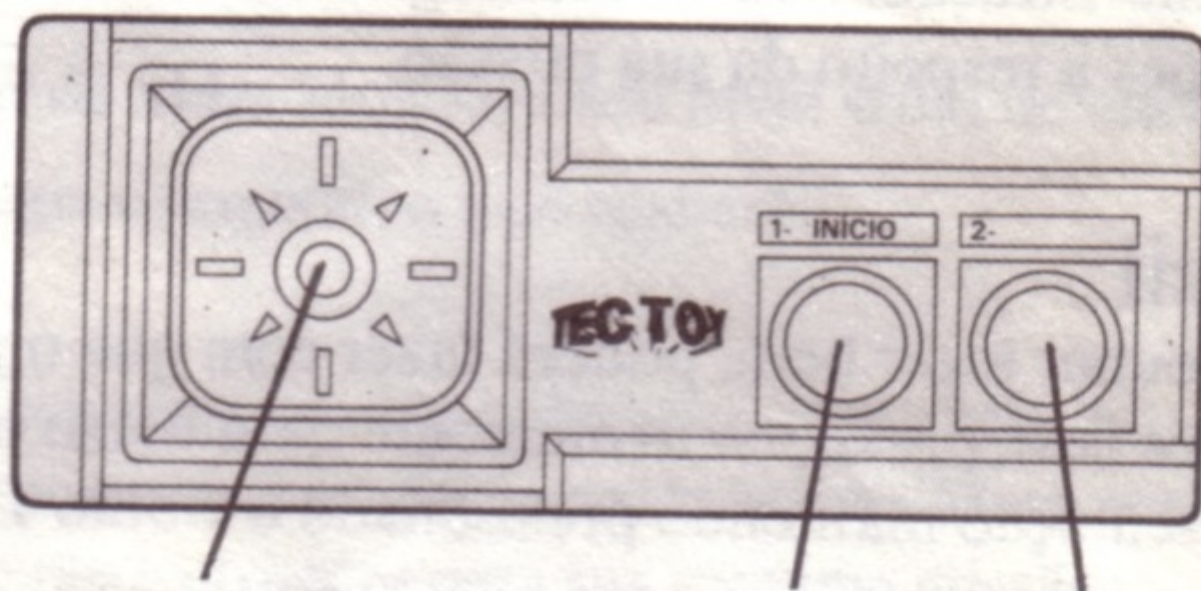
Por motivos políticos, o governo dos EUA não pôde enviar forças militares normais. Mas o presidente tem de ser resgatado antes que possa divulgar qualquer segredo! A solução encontrada pelo governo foi enviar um grupo especial de mercenários, conhecido pelo nome de MERCS, para resgatar o presidente numa operação clandestina.

Como um membro dos Merocs, treinados em atividades anti-terroristas, você terá de se infiltrar nas linhas inimigas e resgatar o presidente. Mas lembre-se de que ninguém poderá ajudá-lo.



# Assuma o controle!

Para resgatar o presidente tentando causar os menores danos possíveis, aprenda como utilizar seu joystick.



Botão Direcional  
(Botão D)

Botão 1    Botão 2

## ① Botão Direcional (Botão D)

- Pressione para fazer seu Merc se mover nos 8 sentidos. Quando o seu Merc se encontrar num jipe ou numa embarcação, ele pode se mover para cima, para baixo, para direita ou para esquerda.

## ② Botão 1 (Botão Início)

- Pressione para iniciar o jogo.
- Pressione para disparar uma arma.
- Pressione para introduzir suas iniciais na tela de pontuação mais alta.

### ③ Botão 2

- Pressione para lançar uma bomba Mega.

### Botão de Pausa (do console)

- Pressione para pausar o jogo. Pressione novamente para reiniciar a ação.

## Preparativos

Quando ligar o interruptor do console aparecerá a tela de apresentação. Pressione o **Botão 1** para iniciar o jogo. Caso contrário, aparecerá durante certo tempo a tela de pontuação mais alta e depois uma tela de demonstração. Leia as mensagens da demonstração para obter informações a respeito da sua missão.

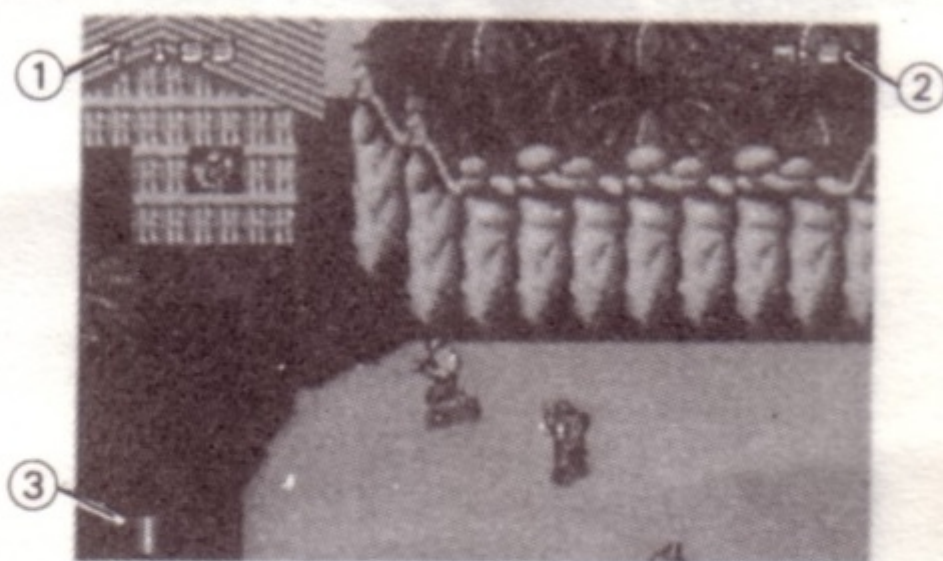
## Modo difícil

Quando você souber jogar bem, poderá fazer com que o jogo fique mais difícil. Para isso, pressione firmemente para baixo o **Botão D** na tela de apresentação mantendo pressionado o **Botão 1**.



## Símbolos da tela

- ① **Temporizador:** Realizará uma contagem regressiva de 300 segundos. Quando o temporizador chegar a 0, o jogo acabará.



- ② **Bomba Mega:** Mostrará o número de bombas Mega que você possui.
- ③ **Indicador de vida:** Mostrará seu nível atual de energia. Quando a sua energia se esgotar, o jogo acabará.

Toda vez que completar uma missão aparecerá a tela de pontuação. Você receberá pontos extras e bônus por cada bomba Mega remanescente. A seguir aparecerão instruções para sua próxima missão.

## Missões

Você terá que realizar sete missões para resgatar o presidente. No final de cada fase você encontrará um possante veículo inimigo. Você terá de destruí-lo a fim de passar à fase seguinte. Qualquer coisa que piscar enquanto se atira nela, poderá ser eliminada. Estas coisas poderão ser destruídas e, de preferência, antes de você se mover.

```

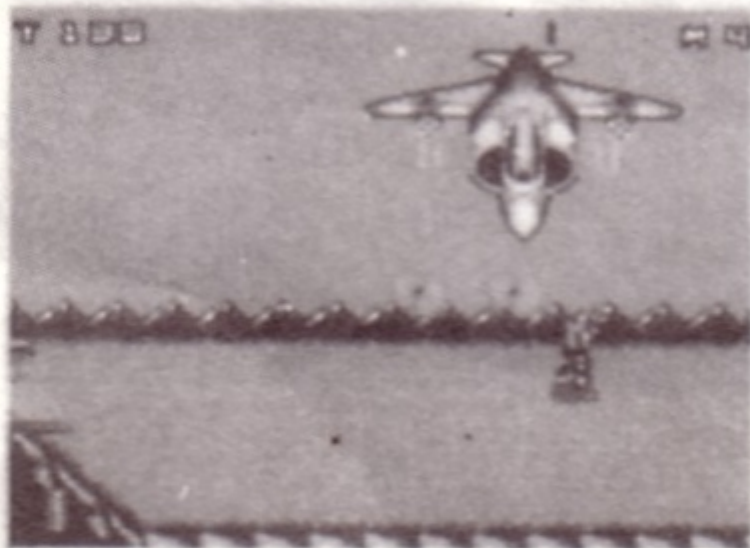
MISSION 1
COMPLETED

SCORE      3695

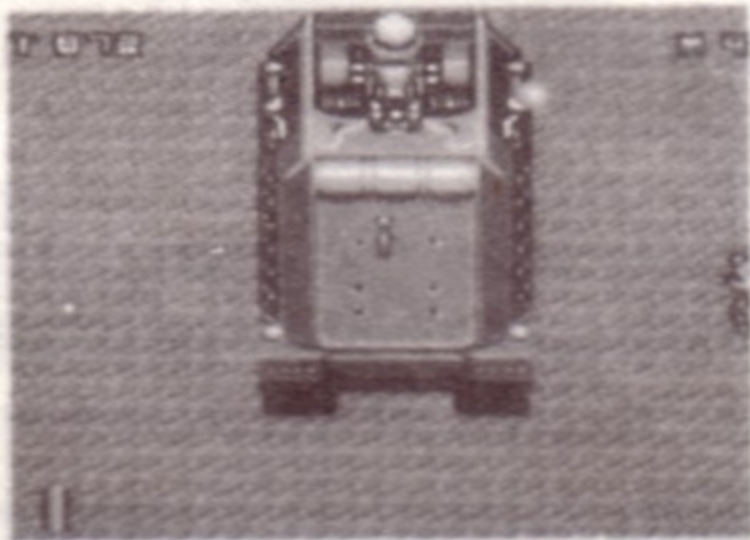
      BONUS
        OPTS

    BOMBS X10
        OPTS
  
```

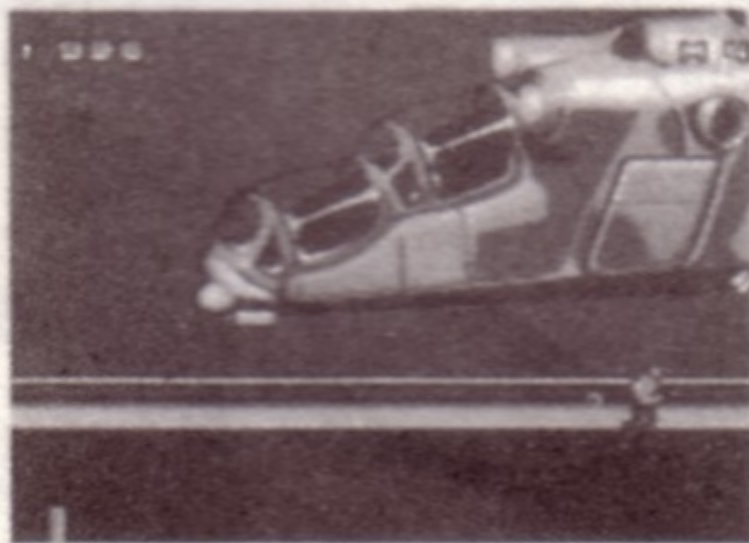
- ① **Fase 1:** Lute até conseguir atravessar as trincheiras do inimigo e derrube o avião a jato.



- ② **Fase 2:** Lute através do fogo de tanques para fazer explodir um veículo blindado.

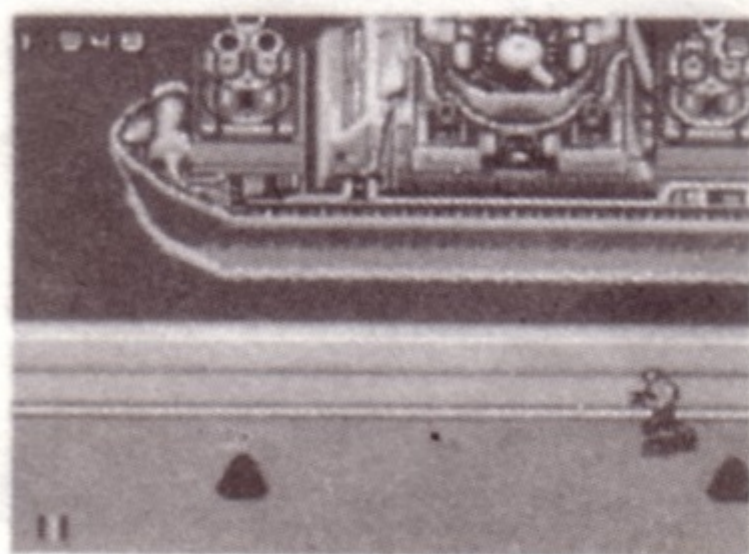


- ③ **Fase 3:** Penetre no convés do navio inimigo e destrua um helicóptero de combate.

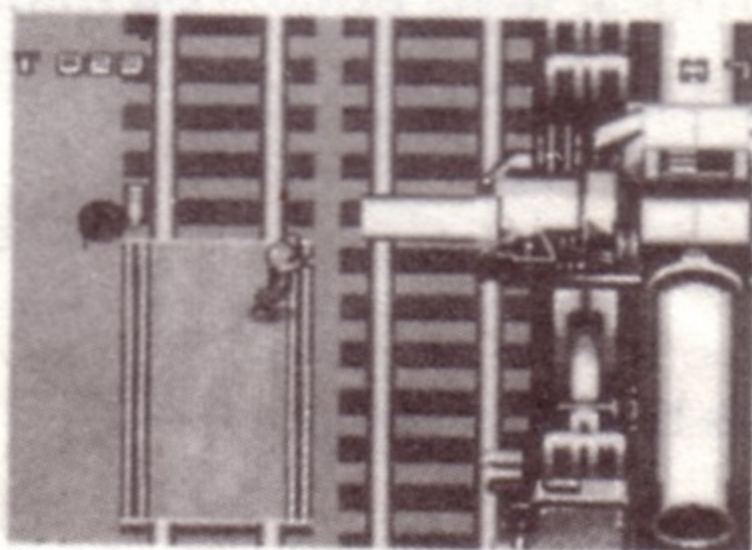




- ④ **Fase 4:** Nade nos rios e roube balsas do inimigo para afundar um navio de guerra inimigo.



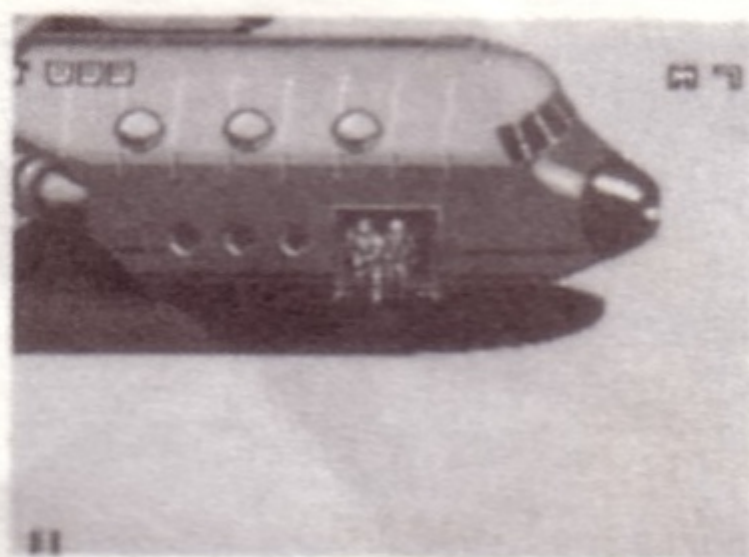
- ⑤ **Fase 5:** Esconda-se num veículo de carga inimigo e destrua um canhão ferroviário.



- ⑥ **Fase 6:** Lute até passar os canhões inimigos a fim de atravessar perigosos corredores e neutralizar a base de mísseis.



- ⑦ **Fase 7:** Detenha o avião inimigo a fim de que não possa decolar com o presidente.



## Itens

Na medida em que avança pelo jogo, encontrará caixas de madeira que contêm grande variedade de objetos. Dispare contra estas caixas ou passe sobre elas para pegar os objetos que estão dentro delas. Os objetos podem ser armas, mais pontos ou mais energia.

## Armas:



**M:** Mais bombas Mega.



**Círculo verde:** Pistola.



**Bala:** Metralhadora.



**Chama:** Lança-chamas.



**Míssil:** Lança-mísseis.



**POW:** Aumenta a potência do impacto.

**Energia:**



**Mais energia.**



**Mais energia.**



Aumenta a capacidade de energia.



Restabelece a energia máxima.

Pontos:



**Medalha:** 1 000 pontos.

## Pontuação mais alta

Se a sua pontuação estiver entre as seis mais altas quando terminar o jogo, você poderá introduzir suas iniciais com três letras na tela de pontuação mais alta. Pressione o **Botão D** para esquerda ou para direita a fim de selecionar a posição do cursor e depois pressione-o para cima ou para baixo a fim de selecionar uma letra para cada posição. Para introduzir a sua seleção, pressione o **Botão 1** ou **2**.

## Dicas úteis

- Conserve quantas bombas mega puder a fim de poder utilizá-las quando realmente as necessitar.
- Lembre onde se encontram os objetos de energia para poder encontrá-los facilmente na outra vez que jogar.
- Como você poderá ter apenas um tipo de arma por vez, não pegue nunca uma menos poderosa que a anterior.
- Aprenda onde tem de disparar nas paredes e pontes a fim de não perder tempo procurando locais de passagem.



1ST	CAP	100000
2ND	COM	075000
3RD	CAP	050000
4TH	IDI	012705
5TH	COM	010000
6TH	CAP	007500

# Marcador de pontos

Nome					
Data					
Pontos					

Nome					
Data					
Pontos					

Nome					
Data					
Pontos					

Nome					
Data					
Pontos					

# TEC TOY

## CERTIFICADO DE GARANTIA

A TEC TOY garante este produto contra defeitos de fabricação pelo prazo de 90 (noventa) dias, contados a partir da data de sua compra.

Em caso de defeito, dirija-se a um Posto de Assistência Técnica Autorizada TEC TOY munido deste certificado e da nota fiscal comprobatória da compra, para obter os serviços cobertos por esta garantia.

A presente garantia, contudo, não cobre defeitos originados por uso indevido, tentativa de violação do cartucho e consertos por pessoa não autorizada.

A presente garantia também não cobre fretes de envio e/ou retorno a uma Assistência Técnica Autorizada TEC TOY.



**TEC TOY INDÚSTRIA DE BRINQUEDOS S.A.**

Estrada Torquato Tapajós, 5408 - Bairro Flores - Manaus - AM  
CEP 69048-660 - Indústria Brasileira.

**CENTRO DE ATENDIMENTO AO CONSUMIDOR**

Av. Ermano Marchetti, 576 - São Paulo - SP - CEP 05038-000

TELEFONE: (011) 831-2266

**TECTOY**

CHAMPIONS OF EUROPE: UEFA '92  
© Lance Investments Limited 1992.  
© BERNI, © UEFA 1987. TecMagik é  
marca registrada de Lance Investments Ltd.  
Todos os direitos reservados. Distribuído  
sob licença de Lance Investments Ltd.

PRODUZIDO  
NA ZONA FRANCA  
DE MANAUS



CONHEÇA O AMAZONAS