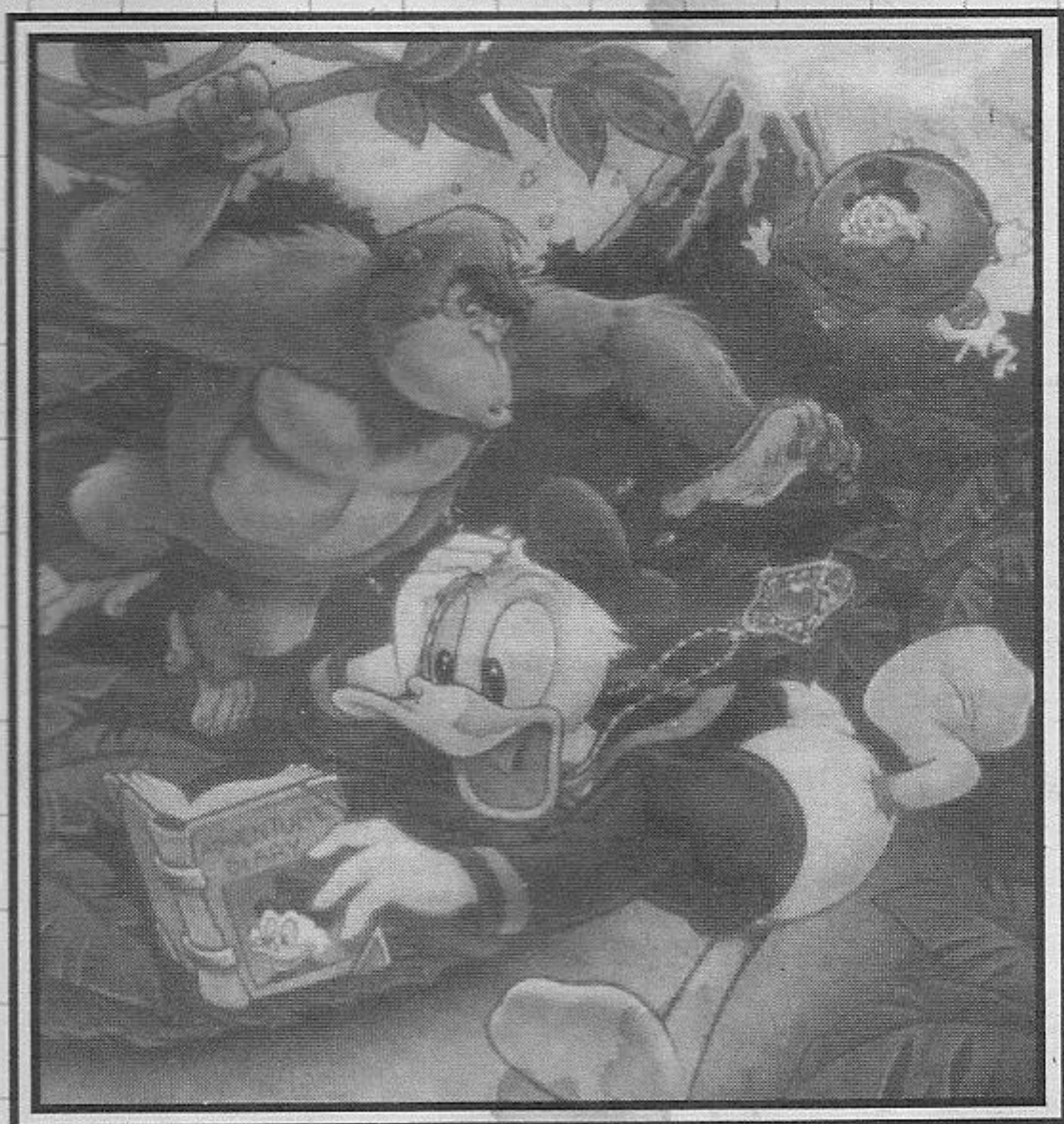


Master System[®]

DEEP DUCK

TROUBLE

STARRING
Donald Duck



MANUAL DE INSTRUÇÕES

SEGA

TEC TOY

ATENÇÃO:

Por favor, leia o aviso abaixo antes de usar seu video game ou antes de permitir que seus filhos comecem a jogar.

Existe um tipo raro de epilepsia, denominado fotossensível, que pode ser estimulado por variações luminosas intermitentes, alteração de luz da tela de televisão, computador, luz estroboscópica ou raios de sol passando através de folhas e galhos de árvores. A epilepsia é uma doença que pode ou não estar manifestada. Por isso, para minimizar qualquer risco, pedimos que tome as precauções abaixo:

Antes de usar:

- Se você ou alguém de sua família já teve algum tipo de epilepsia ou perda de sentido quando exposto a variações luminosas, consulte seu médico antes de jogar.
- Se você estiver cansado ou tiver dormido pouco, descanse e só volte a jogar quando estiver completamente recuperado.
- Tenha certeza de que o quarto em que você está jogando é bem iluminado.

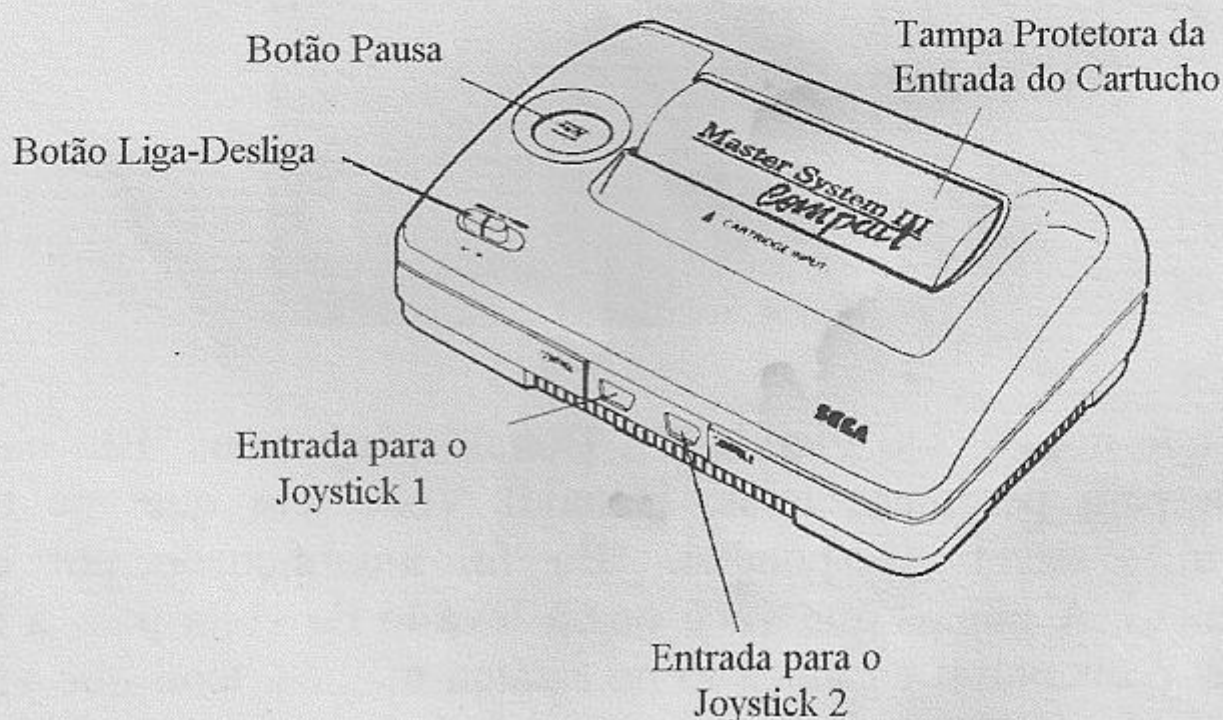
Durante o jogo:

- Descanse pelo menos 10 minutos por hora quando você estiver jogando video game.
- Os pais devem supervisionar os filhos no uso do video game. Se você ou seus filhos sentirem alguns sintomas como vertigem, visão alterada, contrações nos músculos ou olhos, perda de consciência, desorientação, qualquer movimento involuntário ou convulsões, pare de jogar imediatamente e consulte seu médico.

Como Colocar o Cartucho no MASTER SYSTEM

1. Certifique-se de que o MASTER SYSTEM está desligado. Conecte o joystick 1.
2. Coloque o cartucho DEEP DUCK TROUBLE STARRING DONALD DUCK no console, conforme explica o manual do MASTER SYSTEM.
3. Ligue o MASTER SYSTEM. Se nada aparecer na tela, desligue o aparelho e verifique se o cartucho está bem colocado. Depois, ligue-o novamente.
4. DEEP DUCK TROUBLE STARRING DONALD DUCK é para apenas 1 jogador.

IMPORTANTE: Jamais coloque ou retire o cartucho enquanto o MASTER SYSTEM estiver ligado!



Pato Azarado!

Que problema! O Tio Patinhas foi para uma ilha misteriosa em busca de um tesouro, e encontrou um colar belo e misterioso. Porém, assim que deixou a ilha, começou a sentir-se leve e, ao chegar em casa, voou como um balão! Na verdade, o Tio Patinhas foi amaldiçoado pelo colar!



Quando Donald chegou na casa do tio, encontrou-o batendo contra o teto e gritando por socorro.



"O que houve, Tio Patinhas?", Donald perguntou. "Isto não é hora para perguntas tolas, Donald! Você tem que me tirar daqui!", seu tio respondeu. "Eu fui amaldiçoado por este amuleto. A menos que você possa levá-lo de volta para a ilha onde o encontrei e colocá-lo na estátua mágica, terei que viver flutuando o resto de meus dias!"

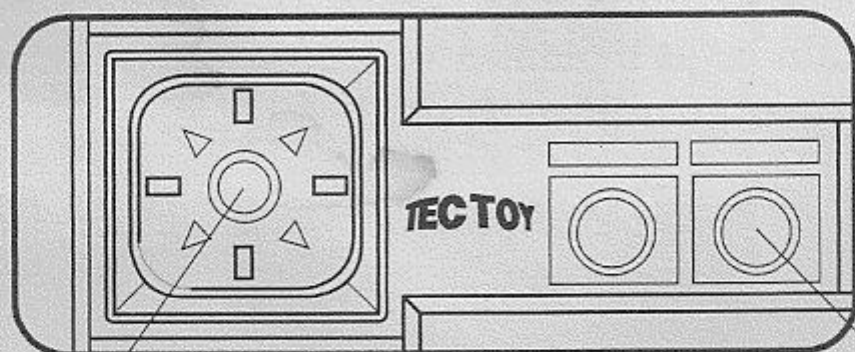
"Oba! Uma aventura! Conte comigo!"

"Devagar, Donald! A ilha está cheia de animais selvagens, vulcões que soltam lavas e plantas venenosas. Sem mencionar os espíritos e fantasmas guardiões da ilha!"



Donald pensou por um momento. "Humm. Talvez deveríamos enviar o colar pelo correio."

Assuma o Controle!



Botão Direcional
(Botão D)

Botão 1

Botão 2

Botão D

- Pressione para mover o cursor do pato para uma das quatro áreas no mapa da ilha.
- Pressione para a esquerda ou direita para mover Donald pela tela.
- Pressione para cima para atravessar as entradas.
- Pressione para baixo para fazer Donald agachar-se.

Botão 1

- Pressione para começar a jogar.
- Pressione para selecionar uma área no mapa da ilha.
- Pressione para chutar.

Botão 2

- Pressione para começar a jogar.
- Pressione para selecionar uma área no mapa da ilha.
- Pressione para saltar.
- Pressione repetidamente para nadar (na Fase da Enseada).

Botão de Pausa (no console do Master System)

- Pressione para paralisar o jogo/pressione novamente para voltar a jogar.

Uma Aventura na Ilha!



Depois de ligar seu MASTER SYSTEM, aparecem as telas de demonstração, seguidas pela Tela de Apresentação *Deep Duck Trouble Starring Donald Duck*. Descubra o que aconteceu ao Tio Patinhas assistindo a demonstração ou vá direto para a Tela de Apresentação pressionando os botões 1 ou 2.

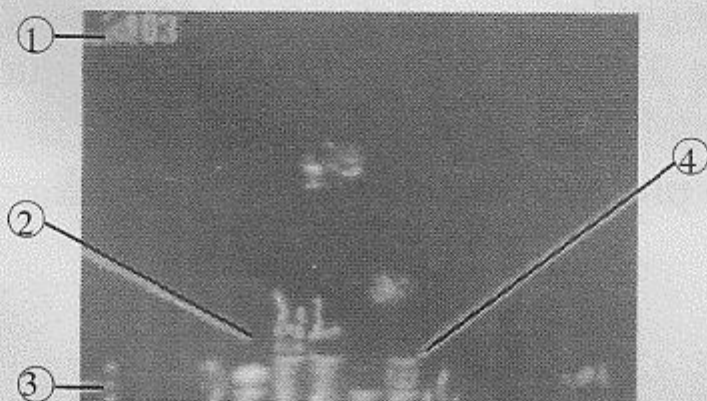


Pressione um dos botões novamente para ver o mapa da ilha. Mova o cursor do pato para uma das quatro áreas da ilha e pressione o Botão 1 ou 2 para selecionar a área e começar sua aventura.

Como Mover-se e Evitar ser Ferido

O jogo está separado em quatro áreas da ilha, cada uma com dois Estágios e um Estágio de Perseguição depois do final do segundo Estágio. Nos Estágios normais, Donald tem que passar por criaturas e armadilhas enquanto pega tesouros e comida. No Estágio de Perseguição, Donald corre (ou nada) para escapar de criaturas ou objetos.

1. Tentativas Restantes
2. Cofre do Tesouro
3. Jóias da Vida
4. Objetos Chutáveis



Apreste Esses Pés de Pato!



Há três modos de passar pelos inimigos. Donald pode saltar sobre eles e evitá-los completamente (pressione o Botão 2 para saltar e pressione o Botão D para direcionar o salto).



Ele também pode cair em cima deles e mandá-los para fora da tela (pressione e segure o Botão 2 para saltar e cair sobre eles). Em algumas áreas do jogo, é necessário utilizar os inimigos para alcançar terras mais elevadas, assim pratique bastante isso. Também tenha cuidado para não saltar muito cedo, ou poderá cair exatamente na frente deles e sair ferido.

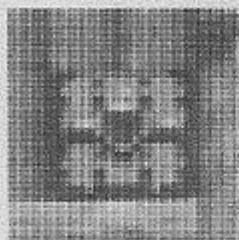


Finalmente, se tiver uma pedra nas proximidades, Donald pode chutá-la (fique próximo da pedra e pressione o Botão 1 para chutar) para que ela caia sobre os inimigos.

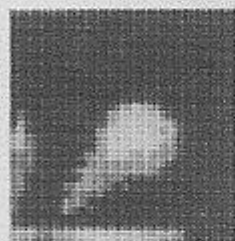
Lembre-se: Há um Tesouro a Ser Conquistado!

Sempre que um tesouro for encontrado, certifique-se de que Donald dará um bom chute para abri-lo e que andará sobre o objeto que aparecer para pegá-lo. Qualquer que seja o tesouro, certamente será útil.

Tesouros Comestíveis



Donald deve ter cuidado, porque sempre que uma criatura o ataca, ou sempre que é ferido por outros perigos na ilha, perde uma de suas Jóias da Vida. Se Donald perder todas as três Jóias, perderá uma Tentativa. Donald pode recuperar suas Jóias agarrando um dos objetos mostrados abaixo.



Sorvete de Baunilha: Restaura uma das Jóias da Vida de Donald.



Peru Assado: Restaura todas as três Jóias de Vida de Donald.

Outros Tesouros e Objetos

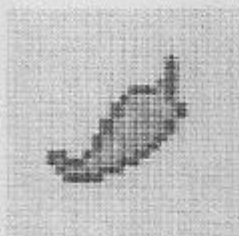
Donald tem um pouco de Tio Patinhas em si, pois não quer deixar para atrás nenhuma riqueza que encontrar. É bom ele saber que a vida é muito mais valiosa do que um sorvete.



Bolsa de Dinheiro: Aumenta o número de Pontos de Bonificação no final do Estágio.



Diamante: Dá muitos Pontos de Bonificação para cada Diamante encontrado!



Pimenta: Morda uma dessas pimentas para colocar Donald a toda marcha! Donald não tem apenas sua velocidade aumentada, mas também torna-se invencível por um curto período de tempo e pode também destroçar pedras que não poderia ultrapassar de outra maneira.



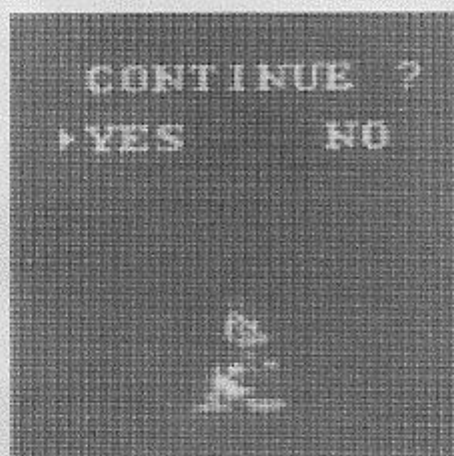
Mais 1: Pegue esse objeto para receber uma Tentativa extra!

Há muitos tipos de pedras, blocos de gelo, correntes de ventos e outros objetos no jogo que podem ser usados para mover Donald sobre áreas perigosas. Simplesmente salte sobre o objeto, permaneça nele até alcançar o destino e salte para abandoná-lo.



Entrar ou Pular Fora

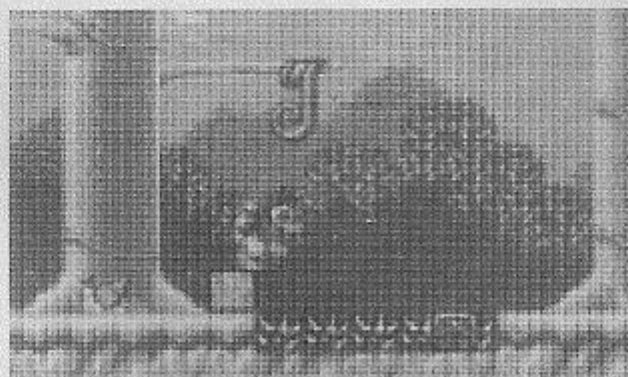
Donald inicia sua aventura com três Tentativas e com CONTINUES ilimitados. Sempre que Donald perde uma Tentativa, volta para o começo do Estágio em que esteve pela última vez. Se Donald não tem Tentativas restantes, aparece a Tela de CONTINUE. A seleção de YES (Sim) faz continuar o jogo a partir do mapa da ilha, onde pode-se tentar uma Etapa mais fácil ou voltar para a última Etapa jogada.



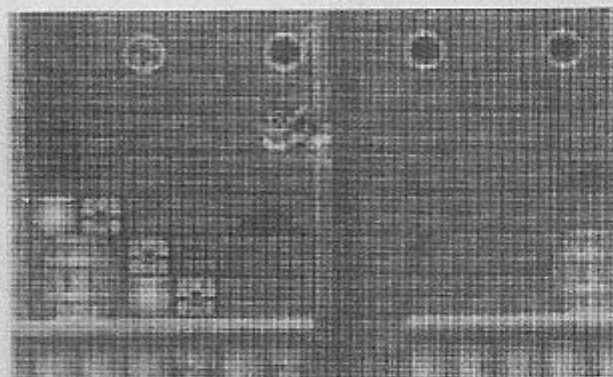
NOTA: O jogo recomeça a partir do primeiro Estágio da Etapa selecionada.

Do Diário de Aventura do Tio Patinhas...

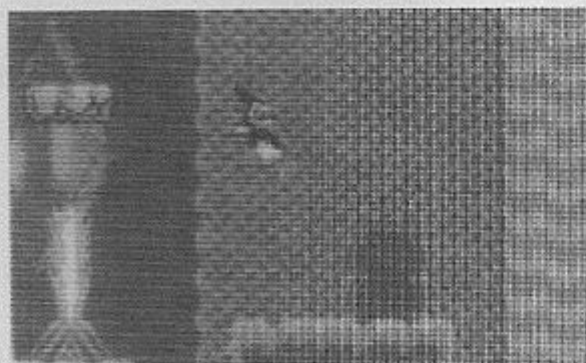
Estou escrevendo este diário para as criaturas corajosas que me seguirem. Vim para esta ilha em busca de um tesouro que é quase lendário - o Amuleto Dourado. Diziam que num templo escondido na ilha há uma estátua que tem um colar dos mais esquisitos. Este poderia trazer muita sorte ao seu dono. Hoje estou viajando para a ilha para ver se a lenda é verdadeira...



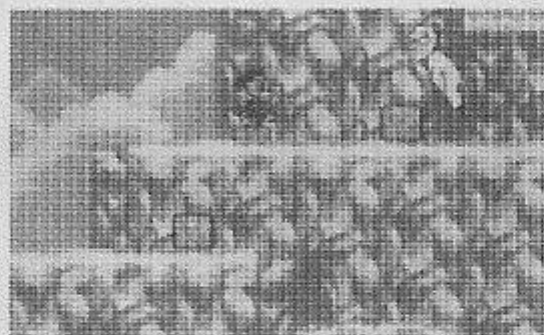
Primeiro Dia: Comecei minha aventura na área selvagem da ilha. Caracóis e cobras cobriam a selva e permaneci muito tempo no alto das árvores para evitar as plantas cheias de espinhos. De repente encontrei-me com um camarada muito raivoso que pensava que as árvores estavam ali para seu uso pessoal! Me lembro daquelas flores cinzentas que cresciam próximo às plantas cheias de espinhos. Se não fosse por elas, não saberia onde pular - na velocidade em que me encontrava, não havia muito tempo para parar e observar por onde estava indo!



Segundo Dia: Explorei o naufrágio nas proximidades da ilha. Muitas barras de ouro e diamantes! Tive um certo problema com as ostras gigantes e os peixes, mas algumas anêmonas foram bastante amáveis e me salvaram de algumas situações difíceis.



Terceiro Dia: Dentro do vulcão! As cavernas são magníficas, mas os ataques dos morcegos e os avalanches de pedras tornaram as coisas um pouco difíceis. A parte mais penosa foi a da lava. A fim de escapar, tive que atravessar o centro do vulcão em uma grande pedra. Saí exatamente quando o vulcão entrou em erupção! Ele é muito ativo, e aposto que voltará a entrar em erupção novamente!



Quarto Dia: Hoje escalo as montanhas. Algumas cabras selvagens me atacaram e havia abelhas por toda parte. Continuei escalando e encontrei a entrada das cavernas geladas. Sabia que estava me aproximando do templo misterioso que ouvira falar. Atravessei as cavernas geladas e, em algum lugar, passei por um falcão muito perigoso. Agora eu conheço os segredos da ilha e estou quase para entrar no templo.

TEC TOY

CERTIFICADO DE GARANTIA

A TEC TOY garante este produto contra defeitos de fabricação pelo prazo de 90 (noventa) dias, contados a partir da data de sua compra.

Em caso de defeito, dirija-se a um Posto de Assistência Técnica Autorizada TEC TOY munido deste certificado e da nota fiscal comprobatória da compra, para obter os serviços cobertos por esta garantia.

A presente garantia, contudo, não cobre defeitos originados por uso indevido, tentativa de violação do cartucho e consertos por pessoa não autorizada.

A presente garantia também não cobre fretes de envio e/ou retorno a uma Assistência Técnica Autorizada TEC TOY.



TEC TOY INDÚSTRIA DE BRINQUEDOS S.A.

Estrada Torquato Tapajós, 5408 - Bairro Flores - Manaus - AM
CEP 69048-660 - Indústria Brasileira.

CENTRAL DE ATENDIMENTO AO CONSUMIDOR

Av. Ermano Marchetti, 576 - São Paulo - SP - CEP 05038-000
TELEFONE: (011) 831-2266

TECTOY

© Disney

PRODUZIDO
NA ZONA FRANCA
DE MANAUS



CONHEÇA O AMAZONAS