

キッズ コンピュータ ピコ



ピコ専用絵本ソフト ガイドブック



この絵本ソフトは
お絵かきもできます。



美少女戦士 セーラームーン Super

©武内直子・講談社・テレビ朝日・東映動画

©BANDAI 1995 MADE IN JAPAN



ごあいさつ

このたびはバンダイのピコ専用絵本ソフト「美少女戦士セーラームーンスーパーズ」をお買い上げいただき、誠にありがとうございました。お子様と一緒にピコ専用絵本ソフトをよりいっそう楽しんでいただくため、ご使用の際にはこのガイドブックをあわせてご覧ください。

ピコ本体各部名称

- イジェクトボタン
- カートリッジスロット
- タッチペン
- パワースイッチ
- タブレット
- ボタン
- ⊕ ボタン



ページ 3

そう さ ほう ほう
操作方法について

4

え ほん ないよう
絵本ソフトの内容

5



セーラーカードゲーム

7



セーラーアクセサリー
コレクション

9



セーラーポートレート

11



ムーン・クライシス・
メイクアップ!!

13



おえかきしましょ!

19

し ようじょう ちゅうい
使用上のご注意

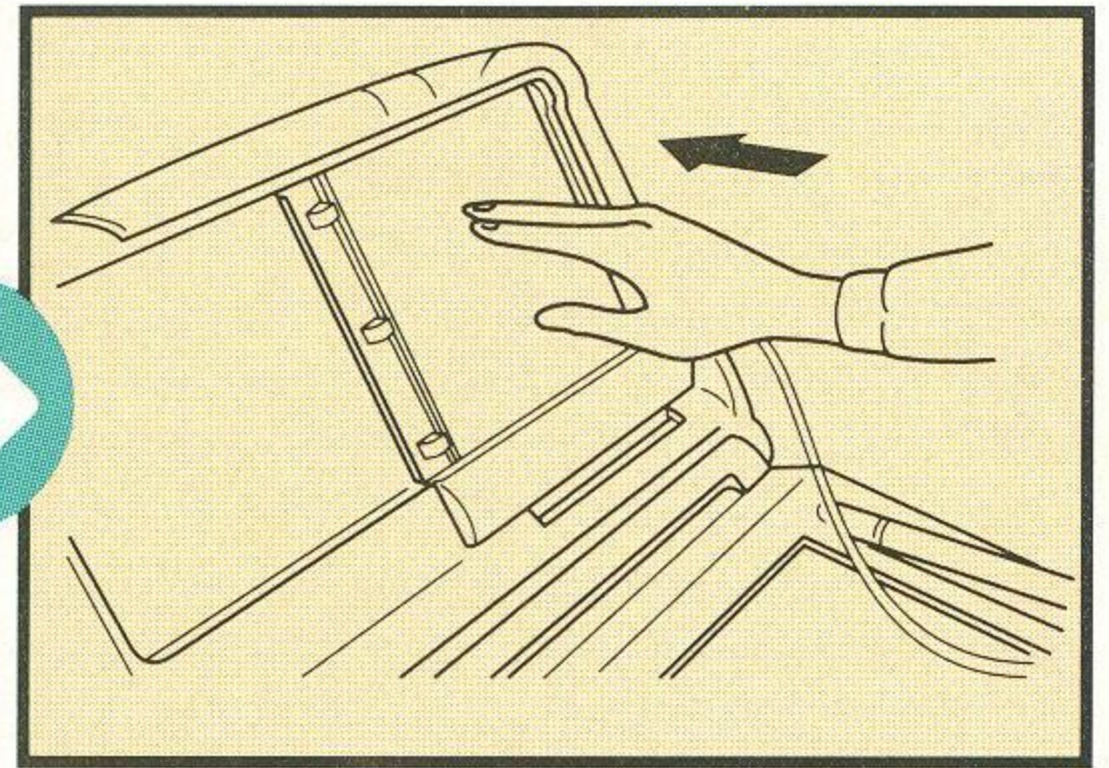
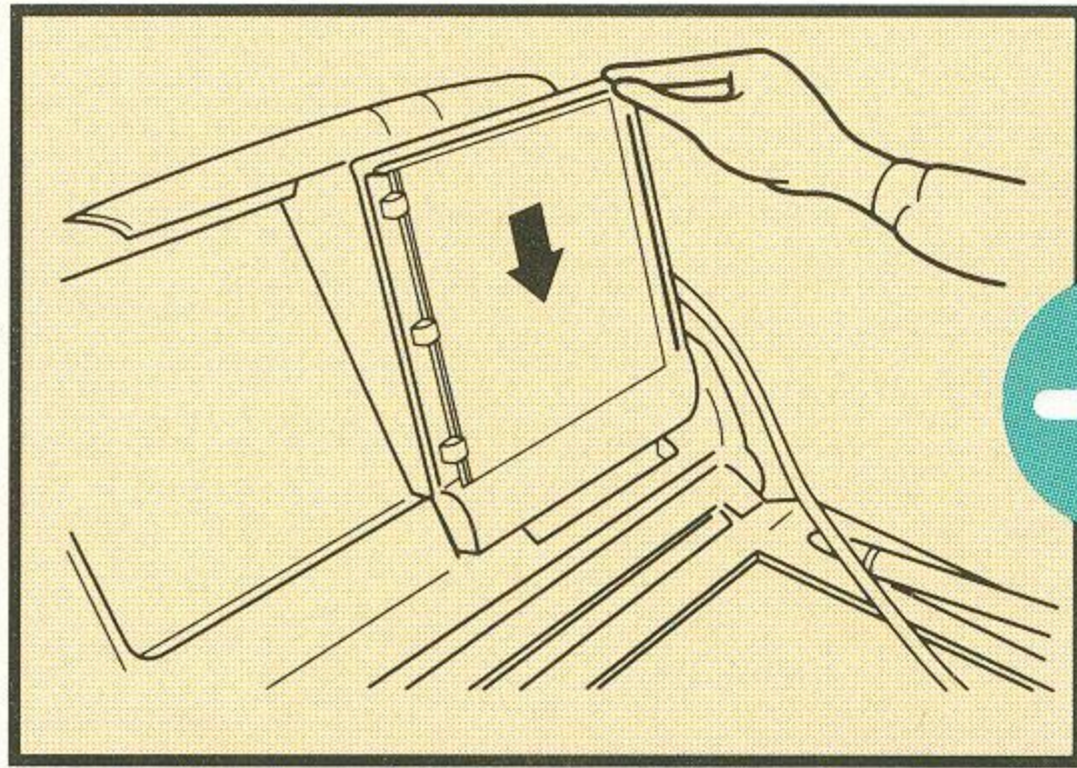
21

けん こうじょう ちゅうい
健康上のご注意

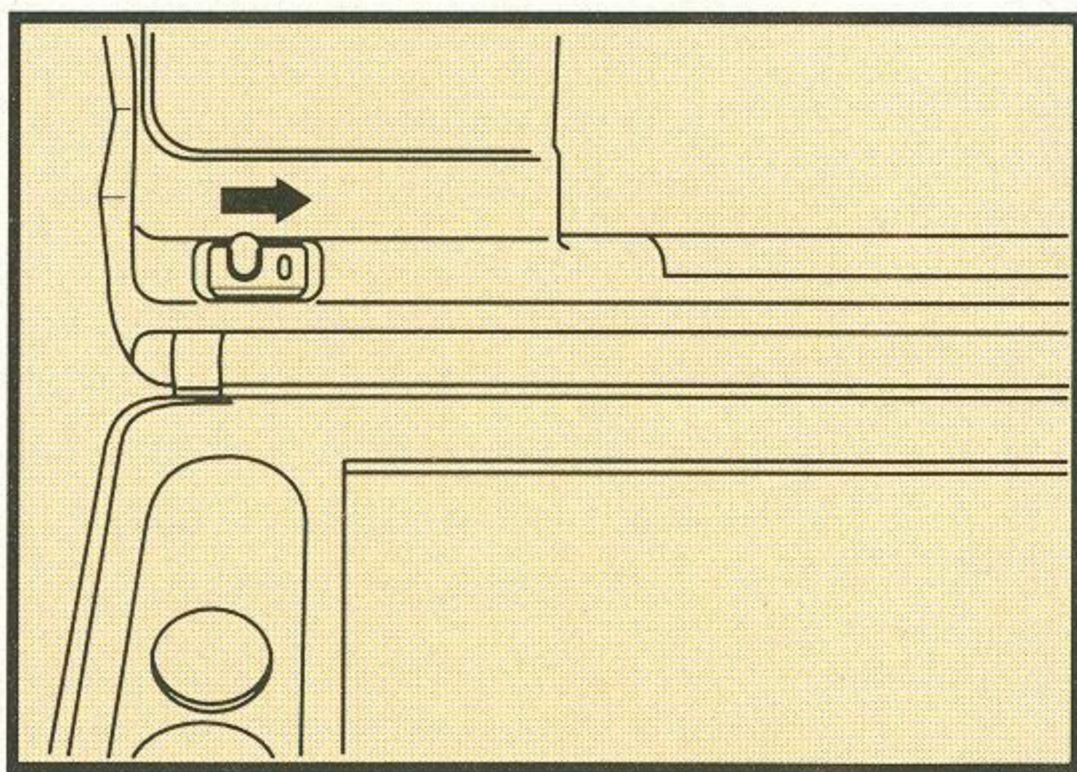
もく じ
目次

ほん たい え ほん
まずピコ本体に絵本ソフトをセットしてください。

操作方法について



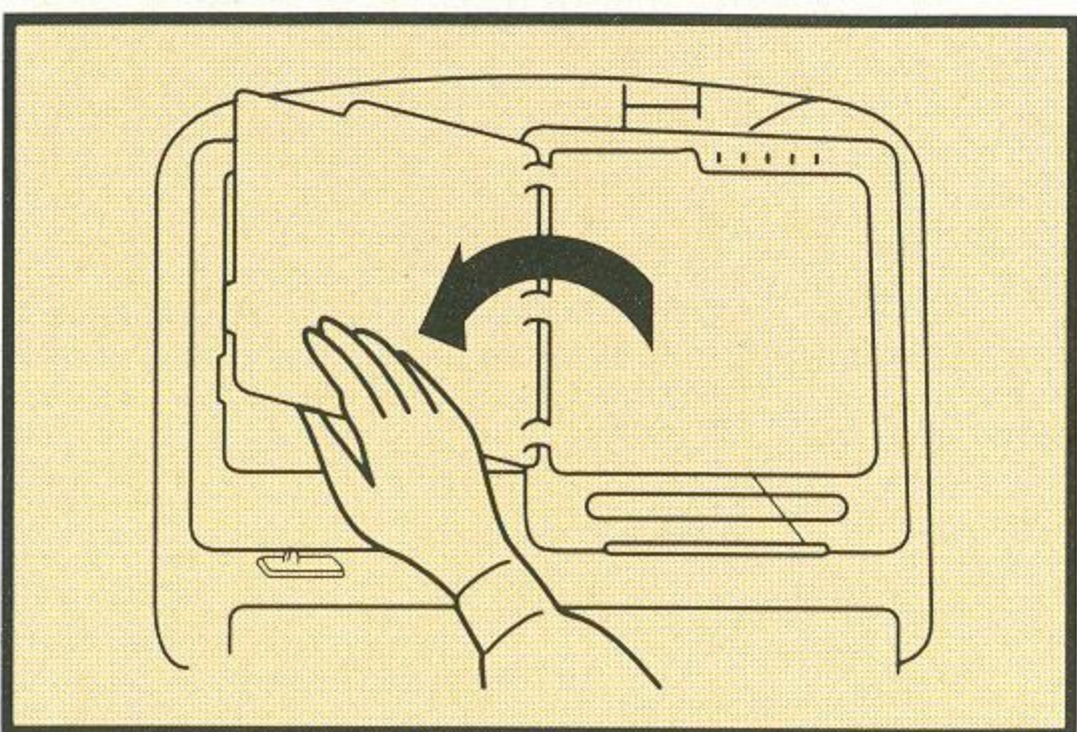
1 表紙を手前にして、カートリッジスロットにピコ専用絵本ソフトを差しこみ、「カチッ」と音がするまで押してください。



2 パワースイッチをONにすると、社名ロゴにつづいてタイトルがあらわれます。正しくセットされていないと、ONにはなりません。



3 「美少女戦士セーラームーン スーパー」は表紙でも遊べます。番号のついているところをタッチペンで触ってください。①スーパーセーラームーン ②スーパーセーラーちびムーン



4 ページをめくると絵が変わり、いよいよイベントが始まります。



絵本の
ページ

絵本ソフトの内容

1

セーラーカードゲーム

スーパーセーラームーンたちとクイズであそびましょう！
すてきなカードの中から答えを選んでね！

2

セーラーアクセサリーコレクション

あこがれのアクセサリーがいっぱい！
選んだアクセサリーで、すてきなレディにメイク・アップ！

3

セーラーポートレート

お洋服や背景を選んで、セーラー戦士たちの華麗な
ポートレートをつくってね！

4

ムーン・クライシス・メイクアップ!!

さあ、変身よ！デッド・ムーンサーカス団と
いろんなゲームで戦ってね！

5

おえかきしましよ！

3種類のおしゃれなペンが新登場！
スタンプあそびや、ぬりえあそびも楽しめるよ！



セーラーMoonたちのたのしいクイズ！

カードを選んで答えてね！



セーラーカードゲーム



セーラーカードゲーム

わたしたちといっしょに、クイズをしましょ!!
ぜんぶせいはいできるかな？



19



●はじめに、 ボタンでコースを選び、 ボタンで決定してください。

「やさしいコース」
問題の最初の文字（赤い文字）と同じ文字のカードを選ぶゲームです。

「むずかしいコース」
問題にあてはまる絵のカードを選ぶゲームです。

●答えがわかったら、タッチペンでカードをタッチしてください。

ワンポイントアドバイス

まちがえるとハートマークが1つ消え、すべて消えるとゲームオーバーです。

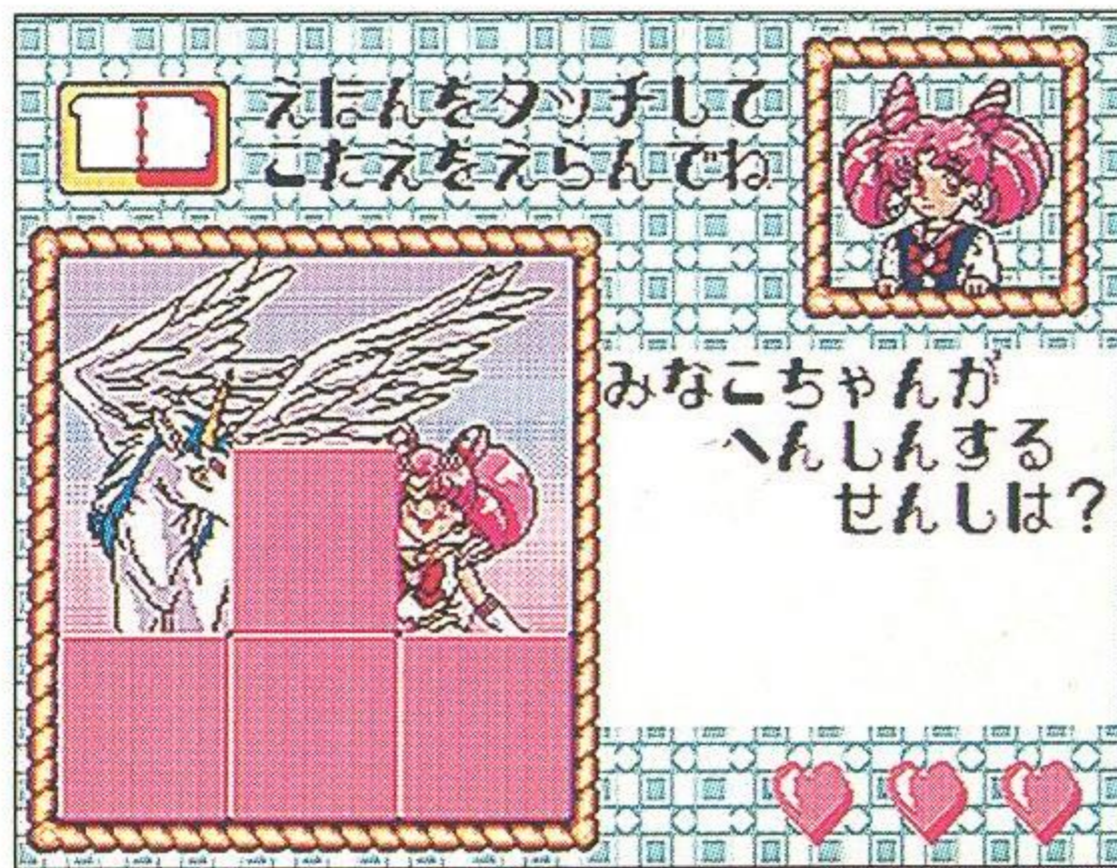
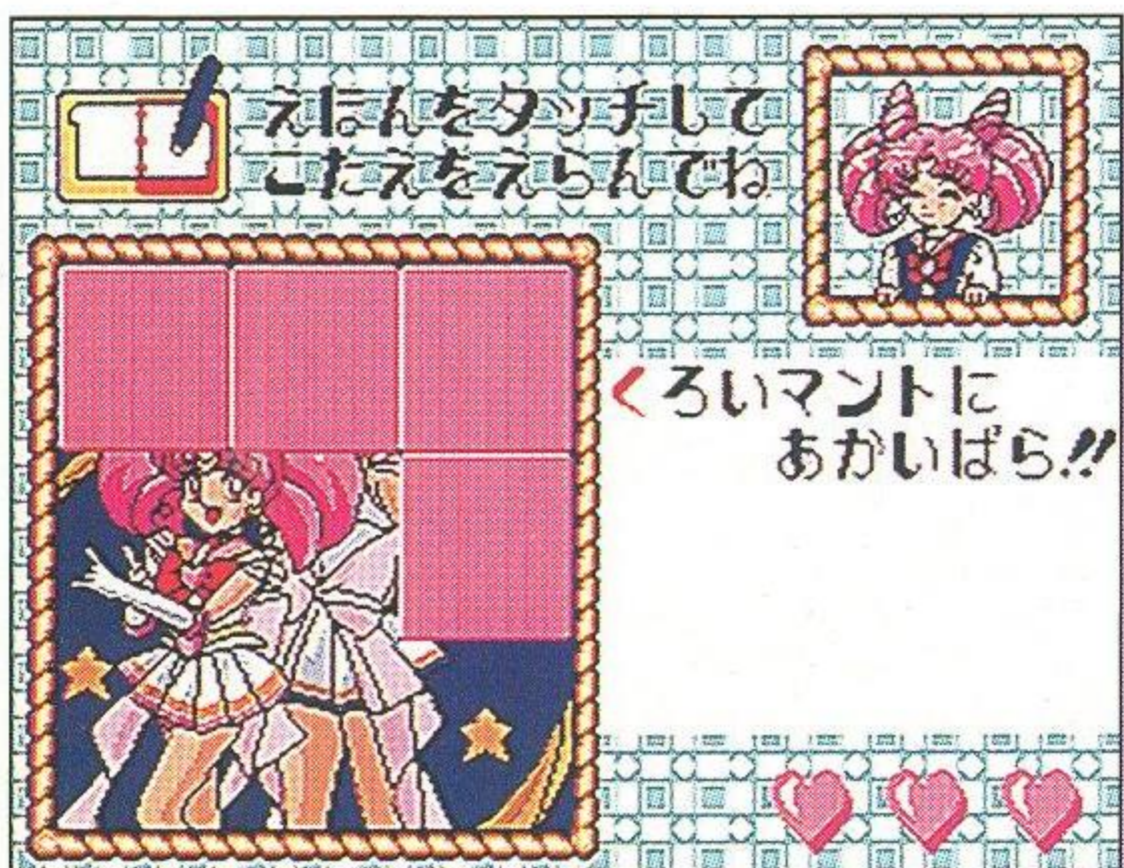


ばんごう
番号の付いているところをタッチペンでタッチしてね!

1 ~ 18 セーラーカード 19 スーパーセーラーちびムーン



1





あこがれのアクセサリーがいっぱい！
 あなたの選んだアクセサリーで、
 セーラーMoonたちが華麗にメイク・アップ！

2

セーラーアクセサリー
 コレクション



あそび方

- 1～17のアクセサリーをタッチペンでタッチすると、アクセサリーのなまえがわかります。
- 18～22のセーラーMoonたちをタッチペンでタッチします。つぎに1～17の中からアクセサリーを選んでタッチペンでタッチします。すべてきまったら●ボタンを押してください。

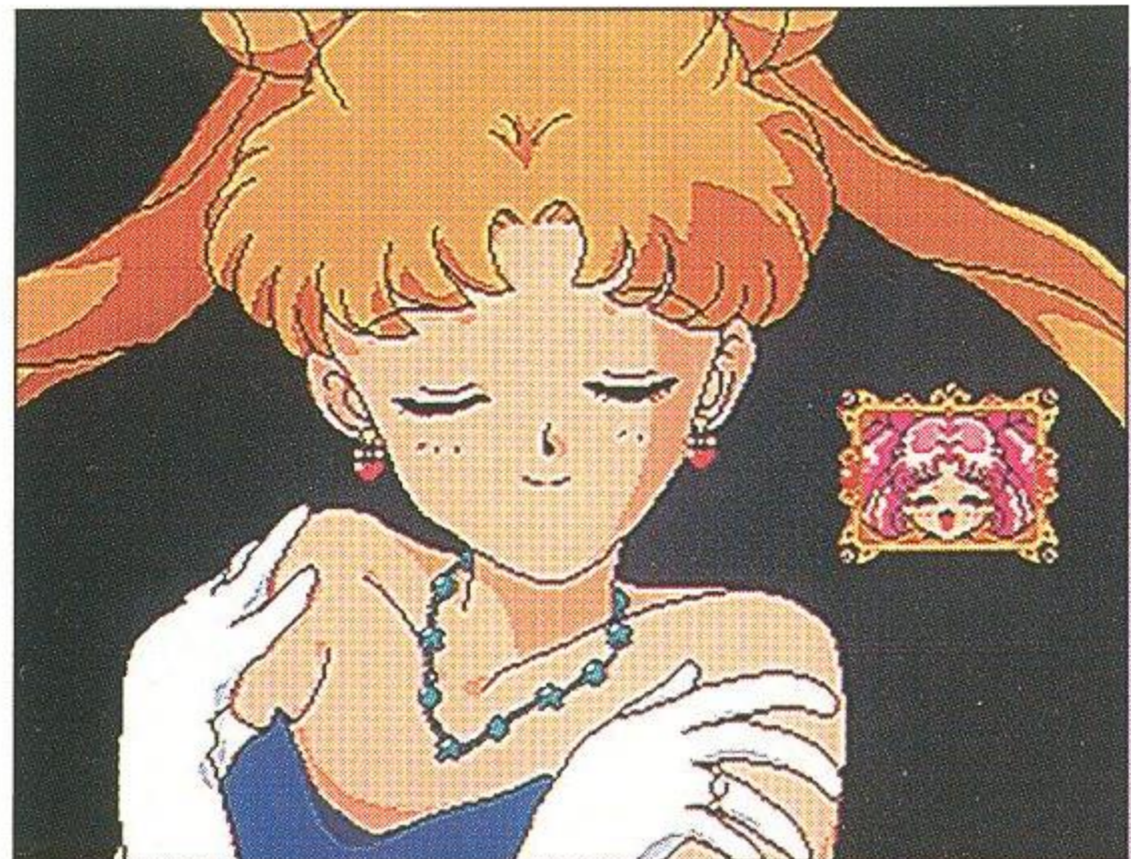
ワンポイントアドバイス

23のスーパーセーラーちびMoonをタッチペンでタッチすると、スーパーセーラーちびMoonがおしゃべりします。



ばんごう
番号の付いているところをタッチペンでタッチしてね!

- 1~17 アクセサリー 18~22 セーラーMoonたち
23 スーパーセーラーちびMoon





よう ふう はい けい えら
お洋服や背景を選んで、
 かりい
華麗なポートレートをつくりましょ！

3

セーラーポートレート



**セーラー
ポートレート**

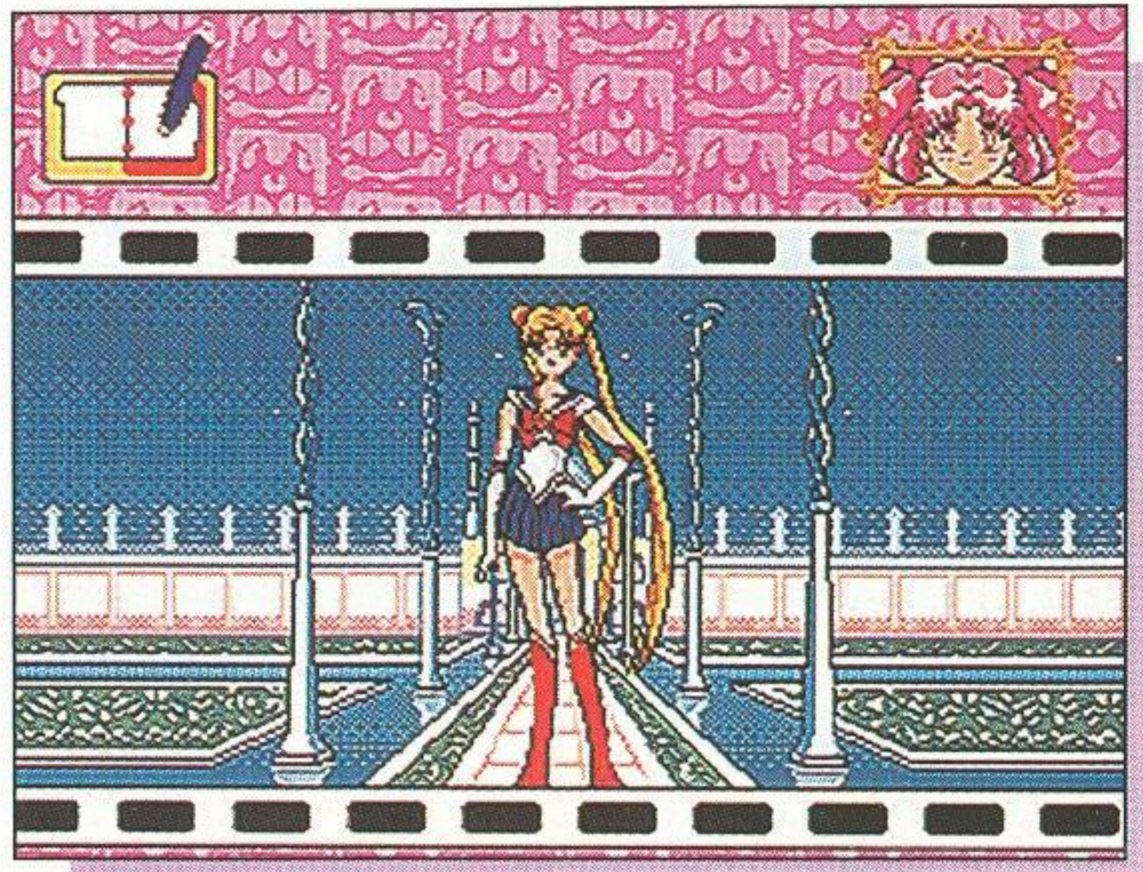


みんなにぴったり
のお洋服を
えらんでね！



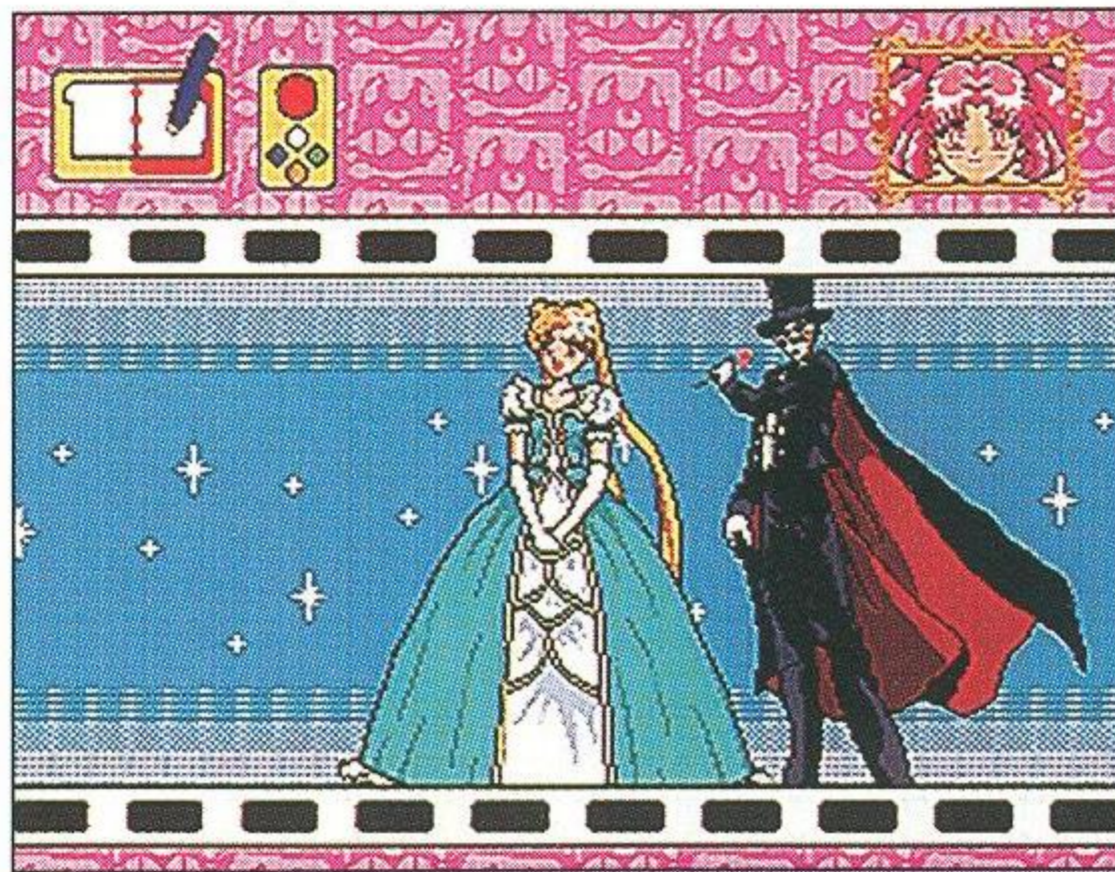
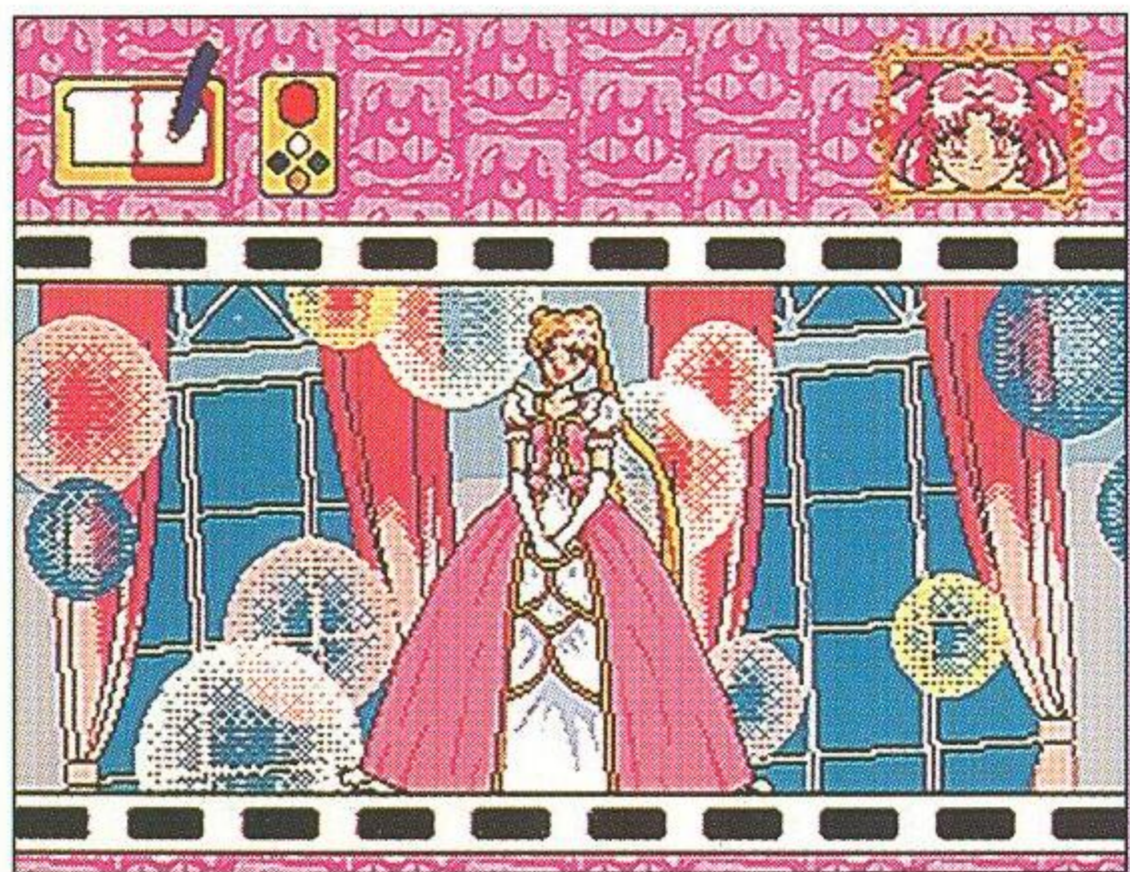
あそ び 方

- **1**～**5**のセーラームーンたちをタッチペンでタッチしてください。
 - **6**～**15**をタッチペンでタッチするとお洋服ようふうがかわります。
 - **0**で背景はいけいを **1**でお洋服ようふうの色いろをかえることができます。
 - **●**ボタンをおすとシャッターきが切れ、B.G.M.ピージーエムがかわります。
- ワンポイントアドバイス**
- **16**をタッチペンでタッチすると、画面がめんにタキシード仮面かめんがあらわれます。



ばんごう
番号の付いているところをタッチペンでタッチしてね!

- 1~5 セーラーMoonたち 6~15 お洋服
16 タキシード仮面 17 スーパーセーラーちびMoon





スーパーセーラームーンや
 スーパーセーラーちびムーンに^{へんしん}変身！
 ハラハラドキドキ、3つのゲームで^{たたか}戦ってね！

4

ムーン・クライシス・
 メイクアップ！！

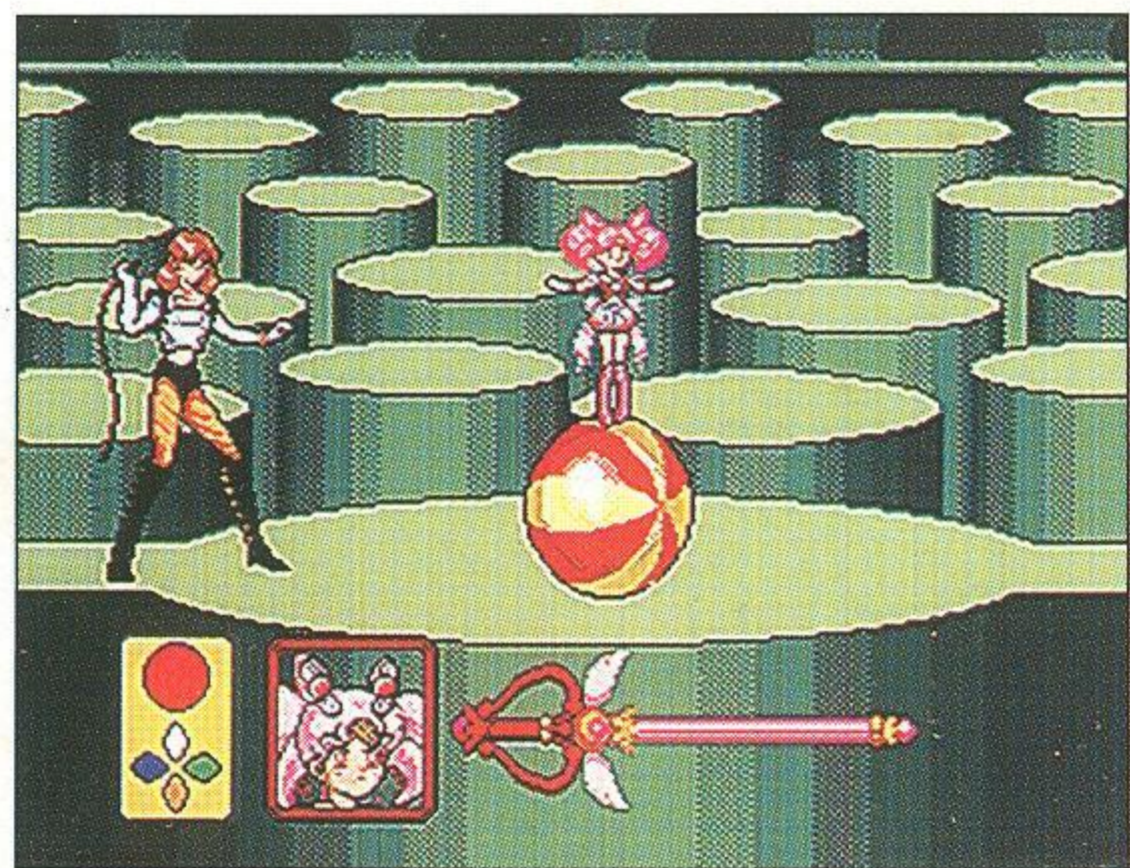


あそ び かた
 遊 び 方

- 1**のスーパーセーラームーンとスーパーセーラーちびムーンをタッチペンでタッチすると、^{へんしん}変身します。
- 3**~**5**をタッチペンでタッチすると、それぞれのゲームになり、**●**ボタンを^お押しするとゲームスタートです。

ワンポイントアドバイス

カレイドムーンスコープのゲージがいっぱいになるとスーパーセーラームーンとスーパーセーラーちびムーンが^{ひっさつわざ}必殺技で^{こうげき}攻撃します。

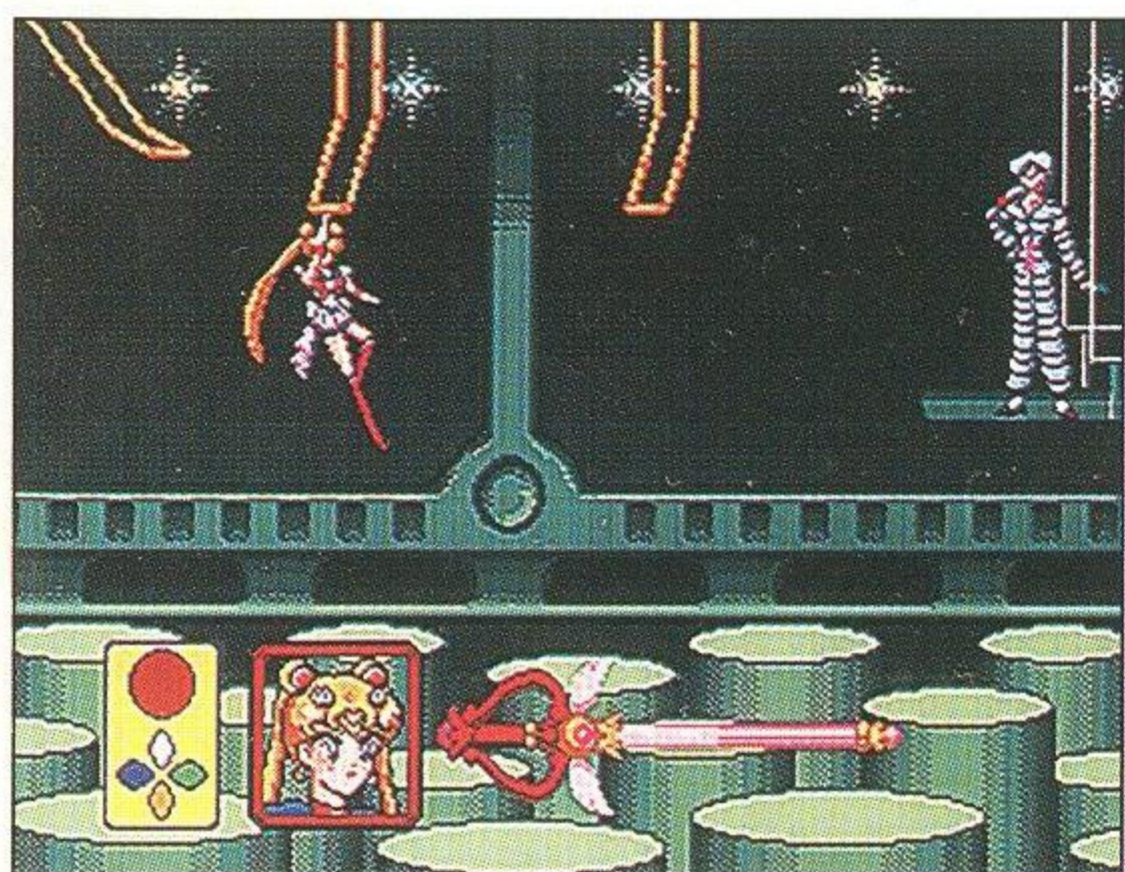


^{たま}の
 「玉乗りゲーム」

タイガース・アイの^{こうげき}攻撃を**●**ボタンでうまくかわしましょう。

ばんごう
番号の付いているところをタッチペンでタッチしてね!

- ❶ スーパーセーラーMoonとスーパーセーラーちびMoon
- ❷ ジルコニア ❸ タイガース・アイ
- ❹ ホークス・アイ ❺ フィッシュ・アイ



「空中ブランコゲーム」

タイミングを合わせて●ボタンを押して、次のブランコに飛びうつりホークス・アイのいる場所にいきましょう。



「シェルゲーム」

●で赤い宝石の入ったケースを選び、●ボタンを押してください。

5

おえかきしましよ!

このページにあるもの

- えんぴつ●クレヨン
- ふで●けしゴム
- スプレー
- リボンペン
- マーブルペン
- チェーンペン
- ぜんぶけす
- スーパーセーラー
ムーンスタンプ
- スーパーセーラー
ちびムーンスタンプ
- いろ (12色)
- ぬりえスタート

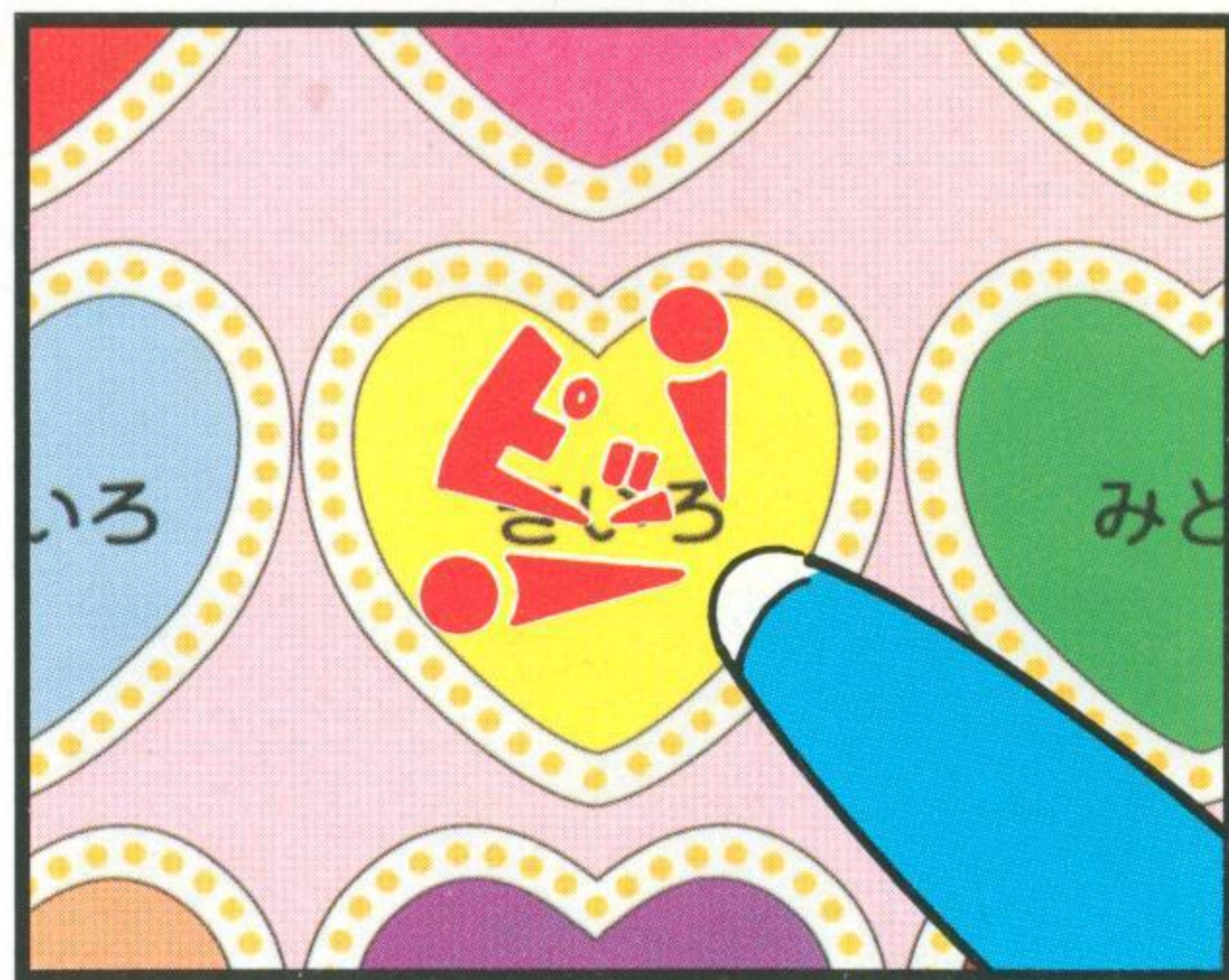
おえかきしましよ!



基本的なおえかきのしかた



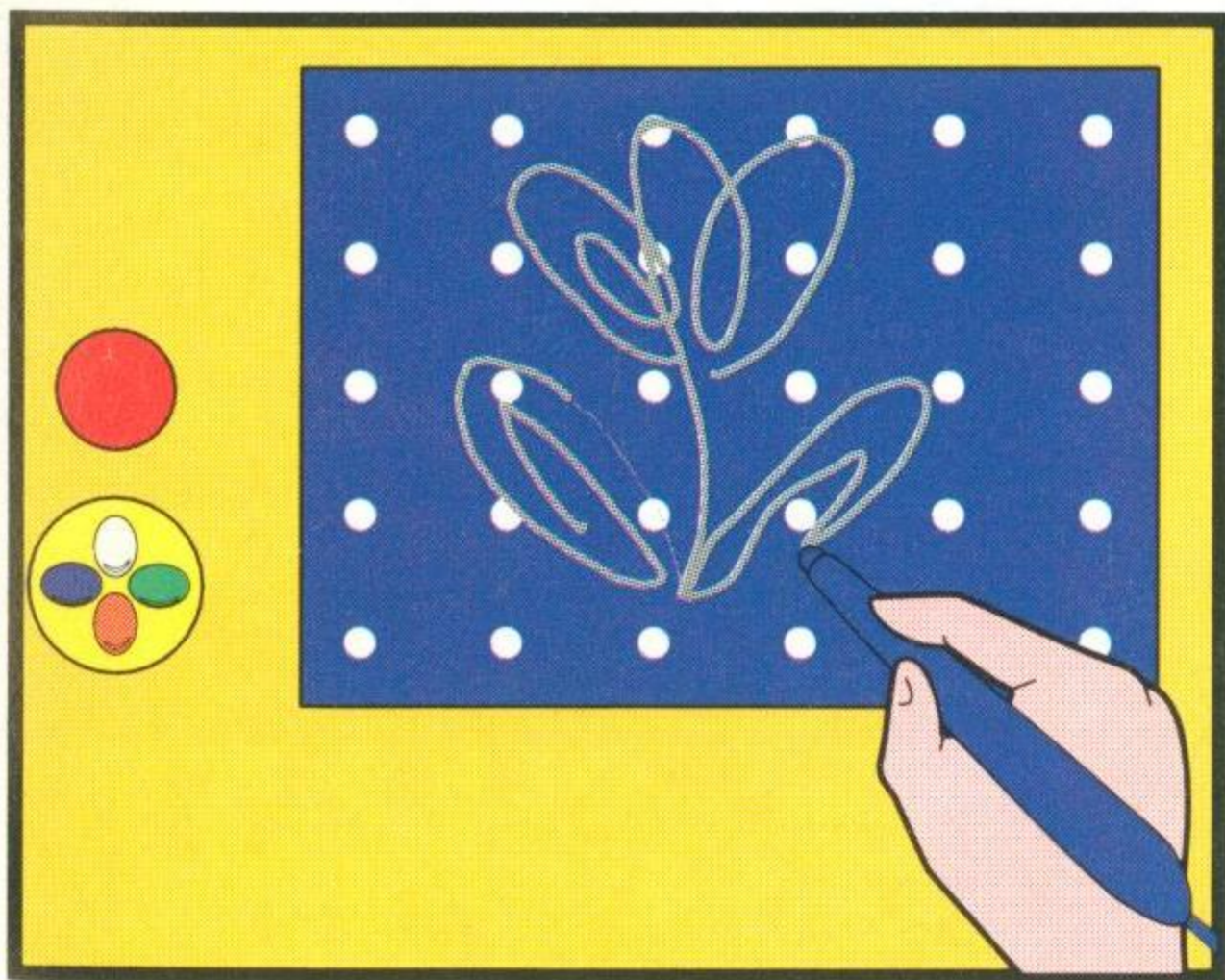
1 タッチペンで「えんぴつ」「クレヨン」「ふで」「スプレー」のいずれかをタッチしましょう。画面内にマークがあらわれます。



2 次に使いたい「いろ」を選び、タッチペンでタッチしましょう。

おえかき ワンポイント アドバイス

- ピコとテレビ画面をまっすぐ置くと、絵がかきやすくなります。
- ピコをビデオにつないで録画すると、おえかきした絵を残しておくことができます。
- 背景から先にかくと、きれいな絵に仕上がります。

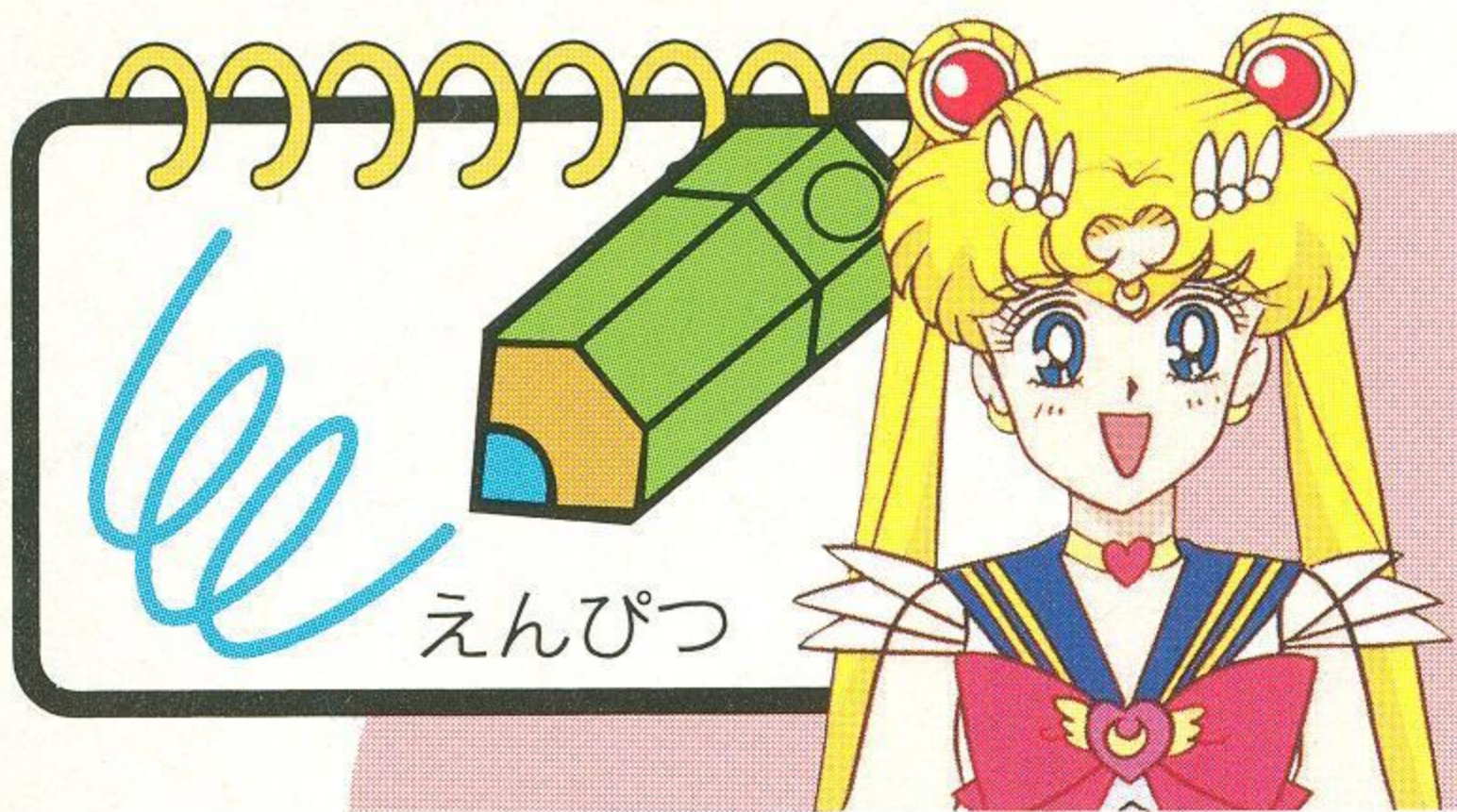


3 タブレットにタッチペンで絵をかいてみましょう。画面上に出ているマークで位置を確かめ、タッチペンでタブレットの上を少し力を入れて動かすと、線を引くことができます。



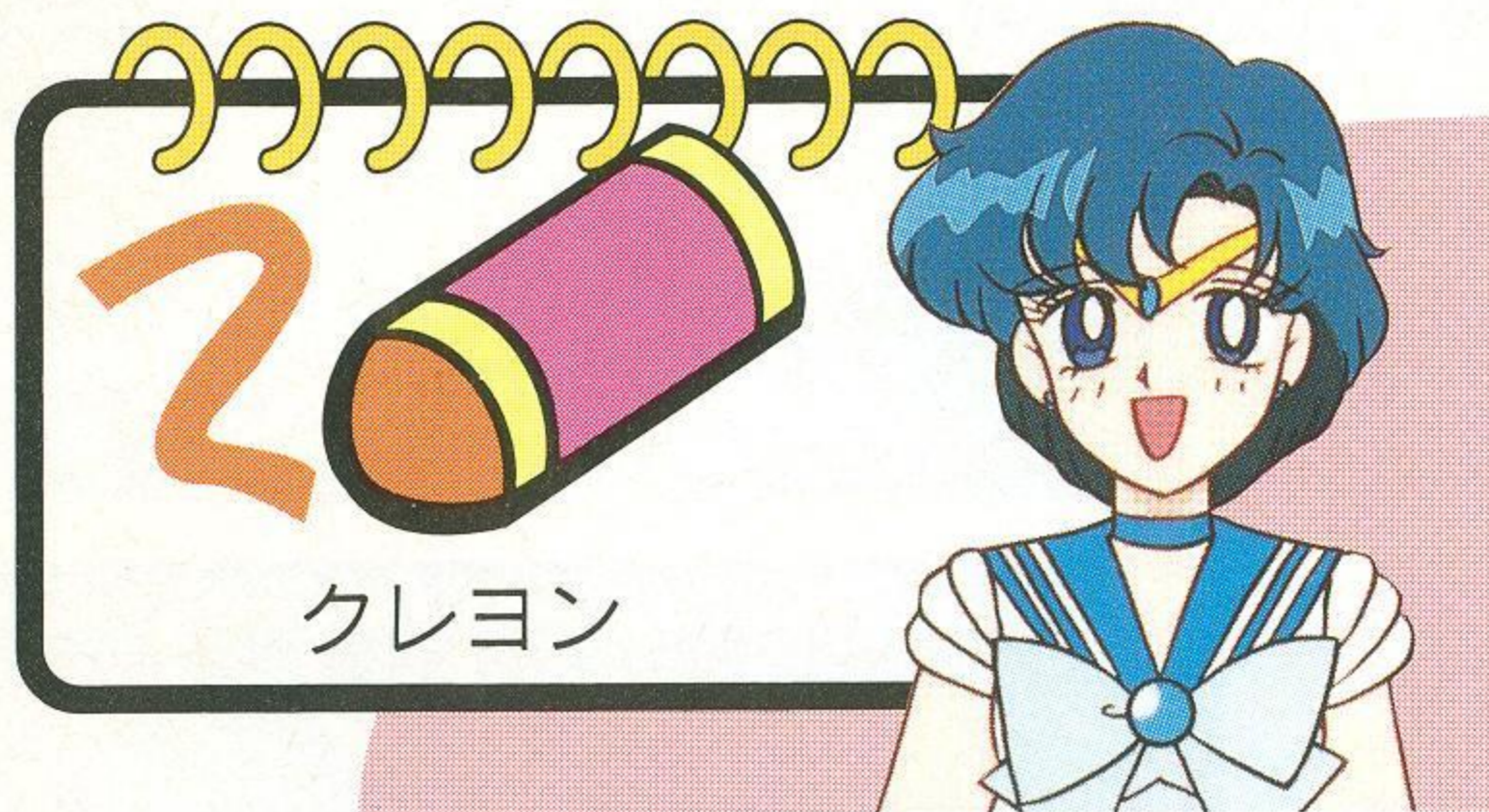
4 「けしゴム」にタッチして、消したい線をタブレット上でこすると、線を消すことができます。

かく き のう 各おえかきツールの機能



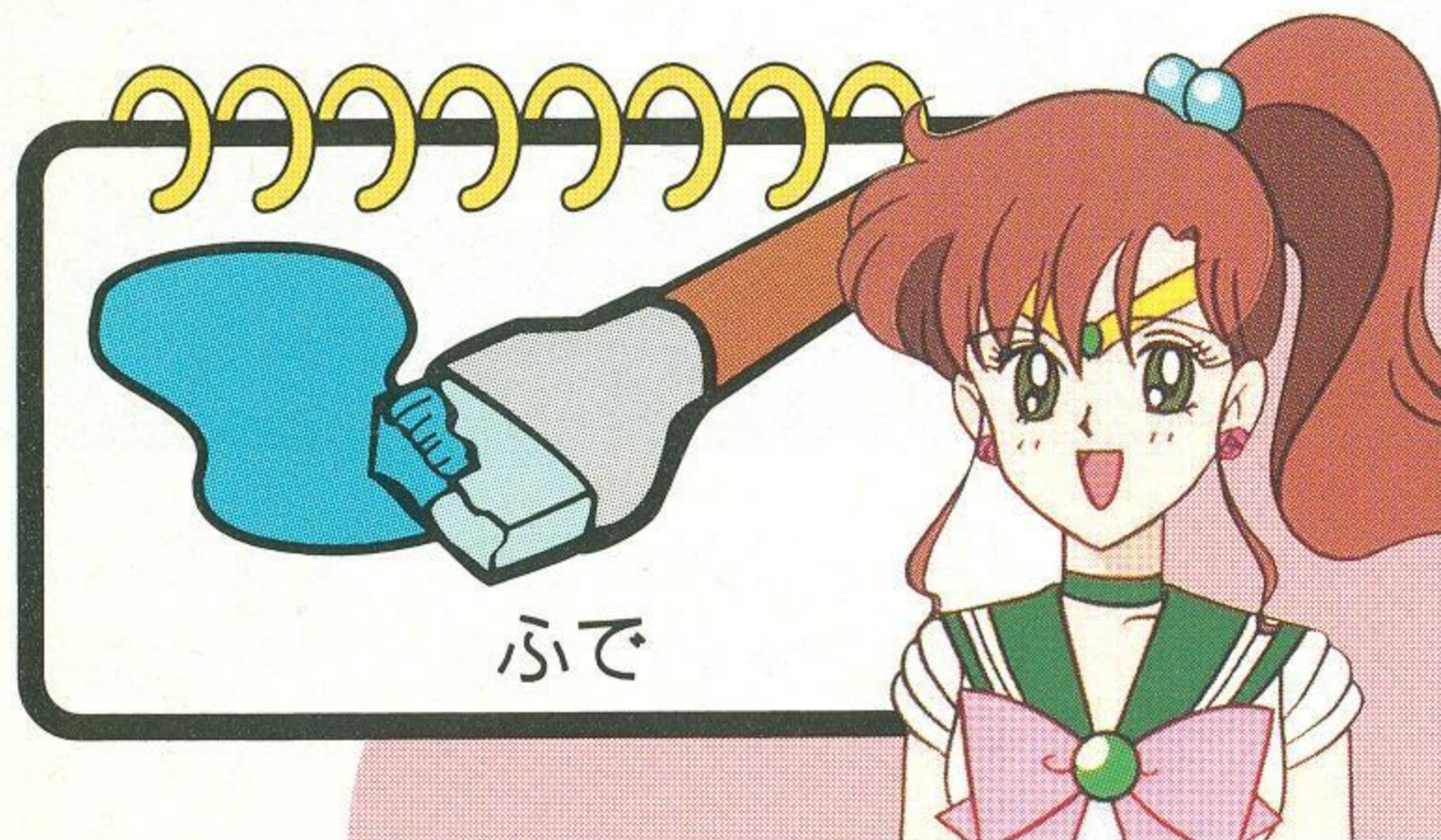
えんぴつ

タッチペンでタッチすると、^が画面内にえんぴつがあらわれます。
^{めんない}画面内にえんぴつがあらわれます。
^{ほそ}細い線^{せん}を引くときに使います。^{つか}



クレヨン

タッチペンでタッチすると、^が画面内にクレヨンがあらわれます。
^{めんない}画面内にクレヨンがあらわれます。
^{ふと}太い線^{せん}を引くときに使います。^{つか}



ふで

タッチペンでタッチすると、^が画面内にふでがあらわれます。
^{めんない}画面内にふでがあらわれます。
^{せん}線で囲まれた中^{なか}を同じ色で塗^ぬりつぶすときに使います。^{つか}



けしゴム

タッチペンで触れると、画面内にけしゴムがあらわれます。線せんを消けします。



スプレー

タッチペンで触れると、画面内にスプレーがあらわれます。スプレーを吹いたように、細かい点てんで色いろがつかまります。



ぜんぶけす

タッチペンで触れると、画面じょう上の絵が全部消えます。





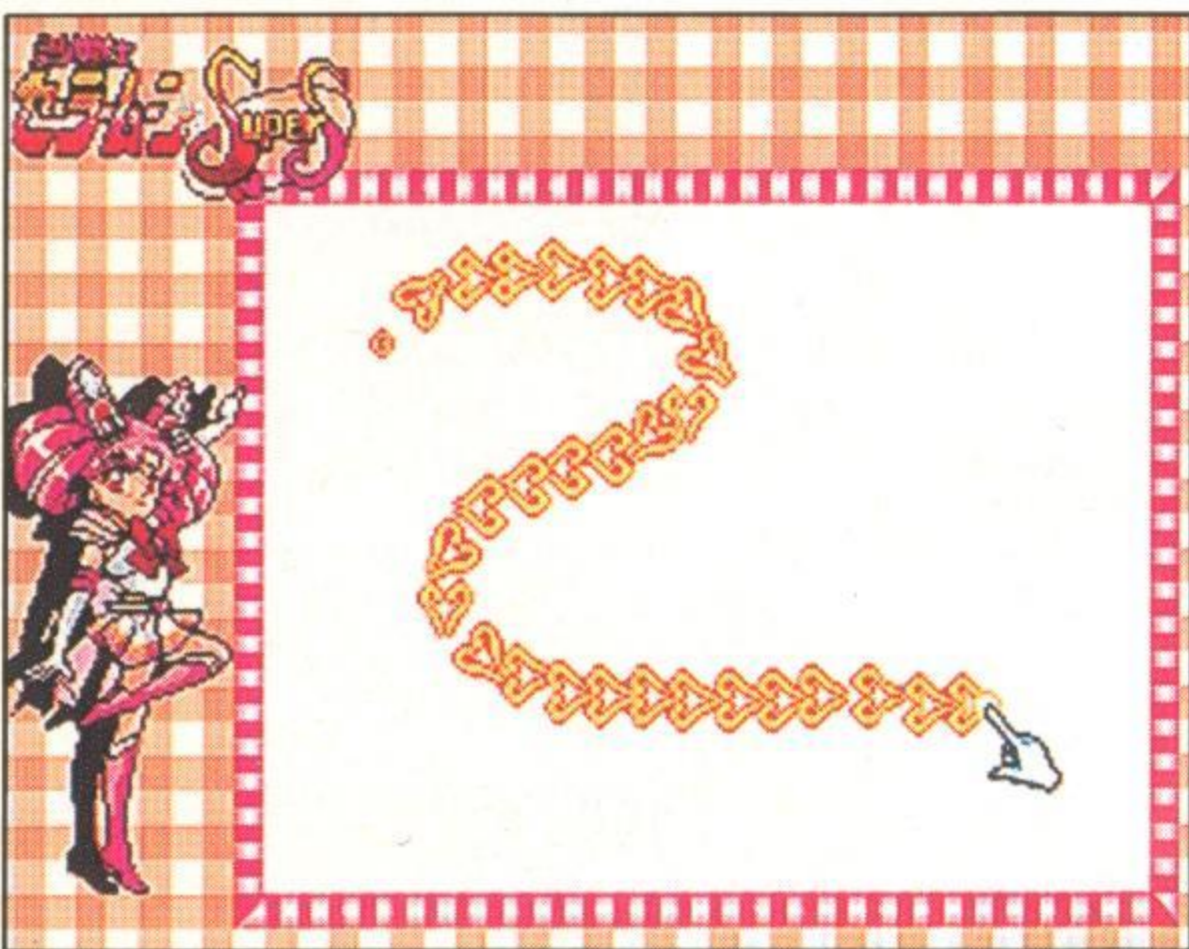
リボンペン

タッチペンでタッチすると、画面内にリボンペンがあらわれます。
リボンのような線を引くことができます。



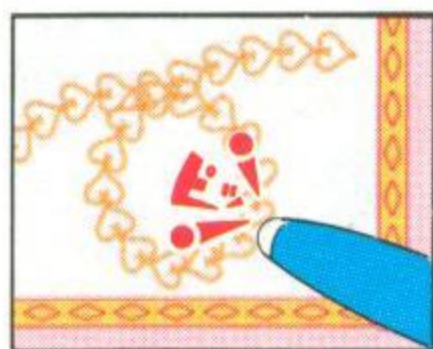
マールペン

タッチペンで触ると、画面内にマールペンがあらわれます。
いろいろな色の玉がつながった線を引くことができます。



チェーンペン

タッチペンで、タッチすると画面内にペンがあらわれます。
くさりのような線を引くことができます。





スーパーセーラームーンスタンプ& スーパーセーラーちびムーンスタンプ

タッチペンで、タッチすると画面内にスタンプがあらわれます。タブレット上でタッチペンを動かして好きな位置に移動させ、強く押しすとスタンプを押すことができます。



ぬりえスタート

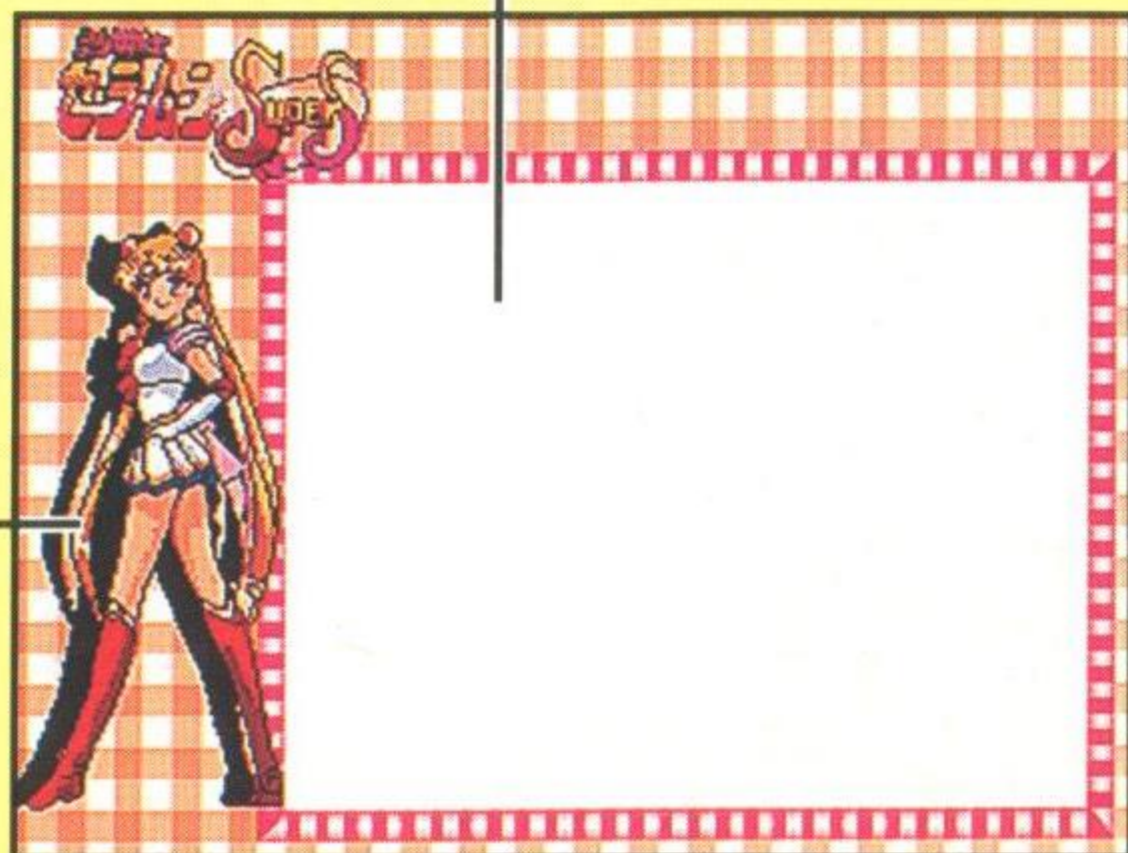
タッチペンで、タッチすると画面内にぬりえがあらわれます。おえかきと同じようにおえかきツールを使って完成させてください。



※ ● ボタンを押すと、B.G.M. を変えることができます。

おえかきできるスペース

この部分(白いスペース)でおえかきができます。

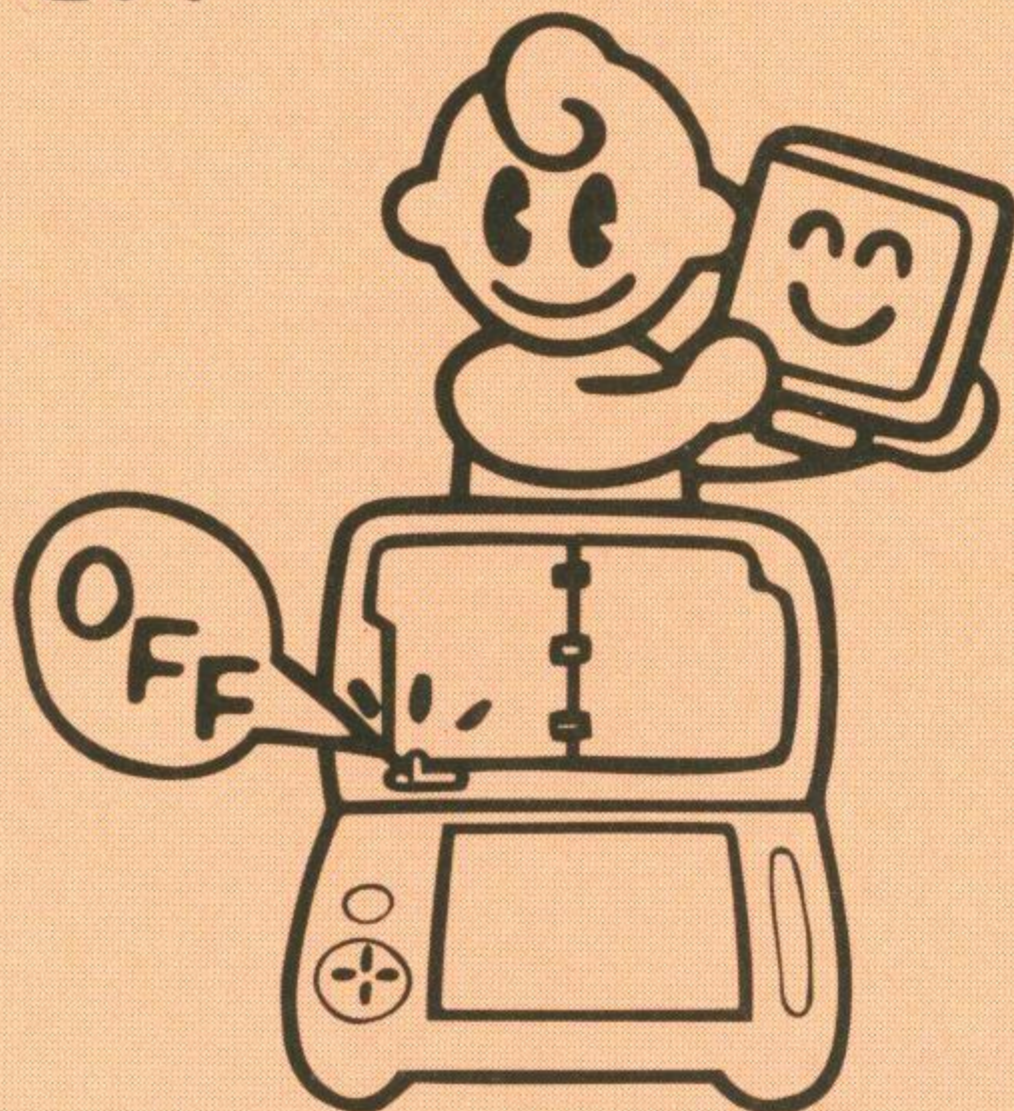


まわりの部分では、おえかきはできません。



●電源のOFFをまず確認！

絵本ソフトを抜き差しするときは、必ず本体の電源スイッチをOFFにしておいてください。



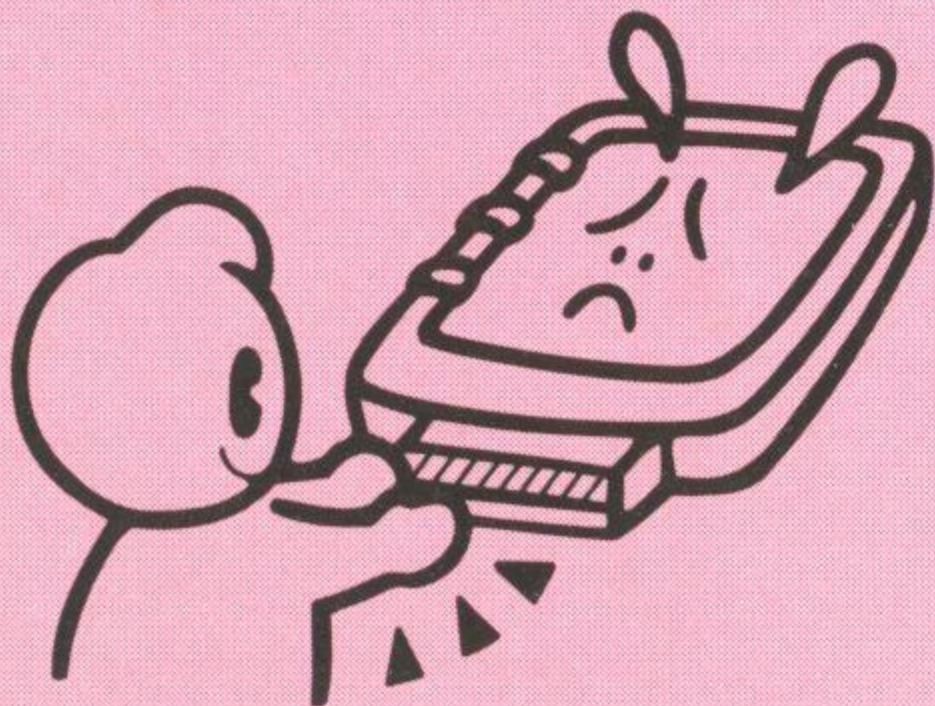
●絵本ソフトは精密機器！

落とすなどの強いショックを与えないでください。また、分解は絶対にしないでください。



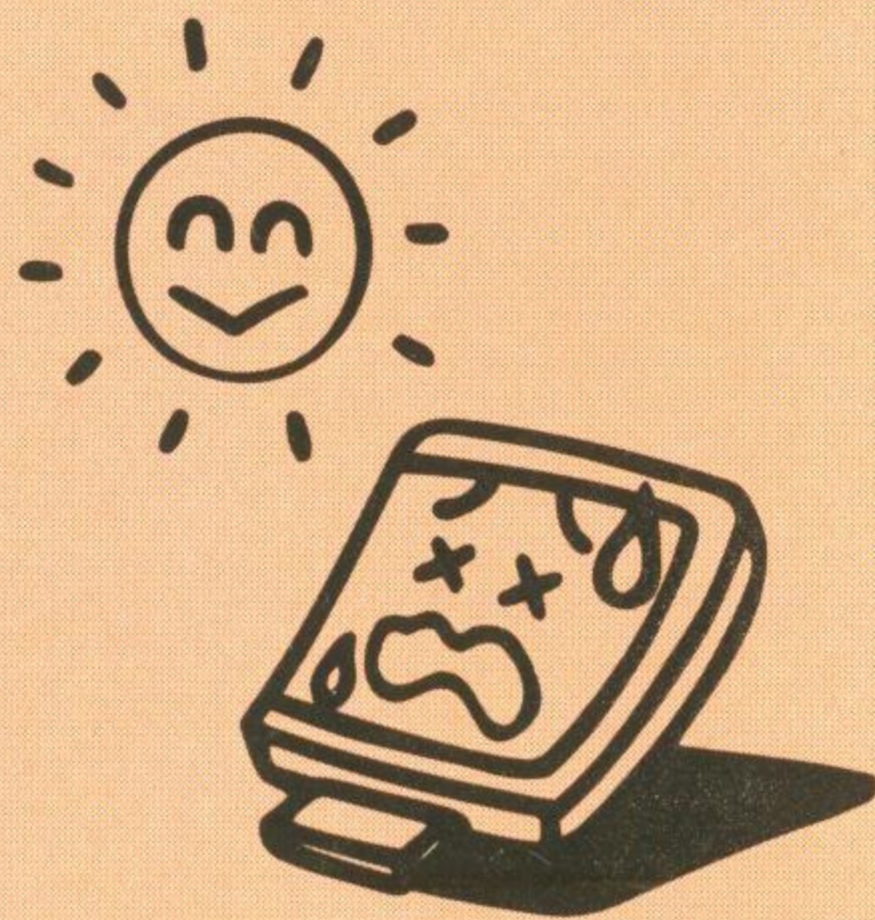
●端子部に触れないで！

絵本ソフトの端子に触れたり、水で濡らしたりすると、故障の原因になります。



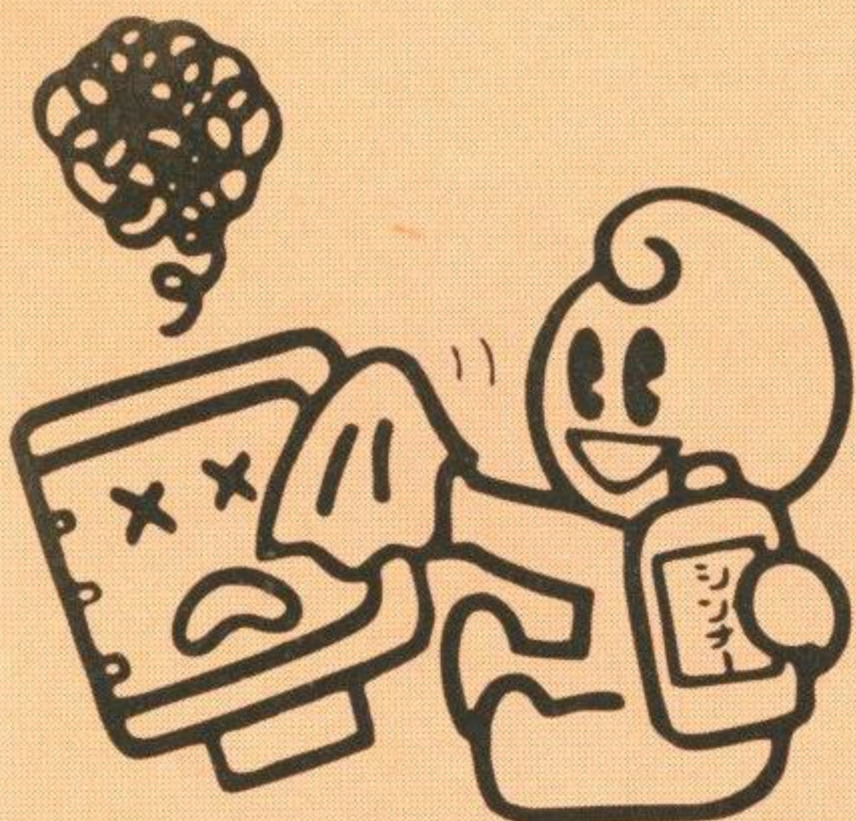
●保管場所に注意して

絵本ソフトを保管するときは、極端に暑いところや寒いところ、湿気の多いところを避けてください。



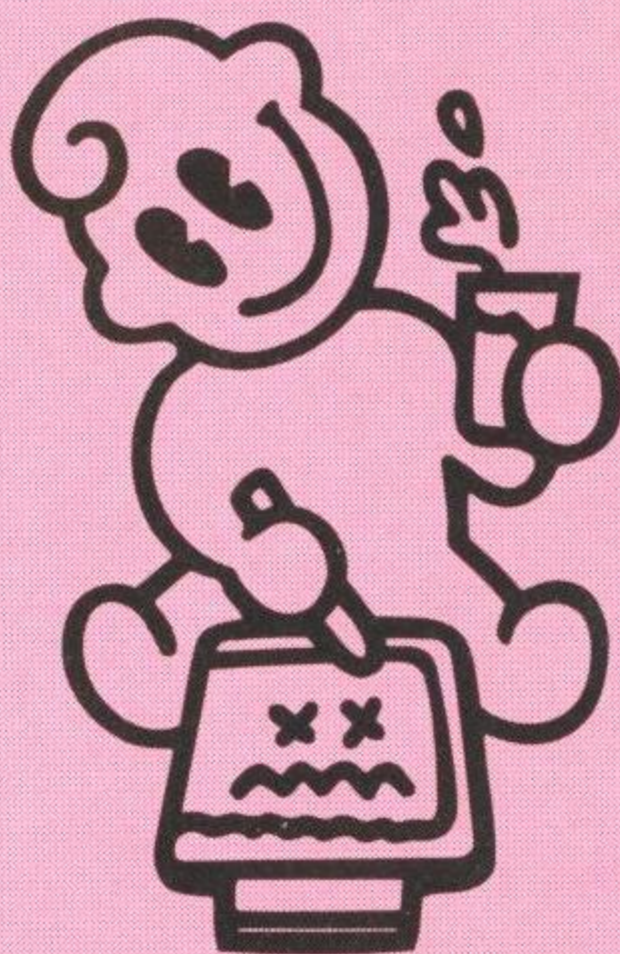
●薬品を使って拭かないで!

絵本ソフトの汚れを拭くときに、シンナーやベンジンなどの薬品を使わないでください。



●絵本の扱いはていねいに!

絵本のページを折ったり、濡らしたりしないでください。また、お子様が絵本に落書きなどしないようにご注意ください。



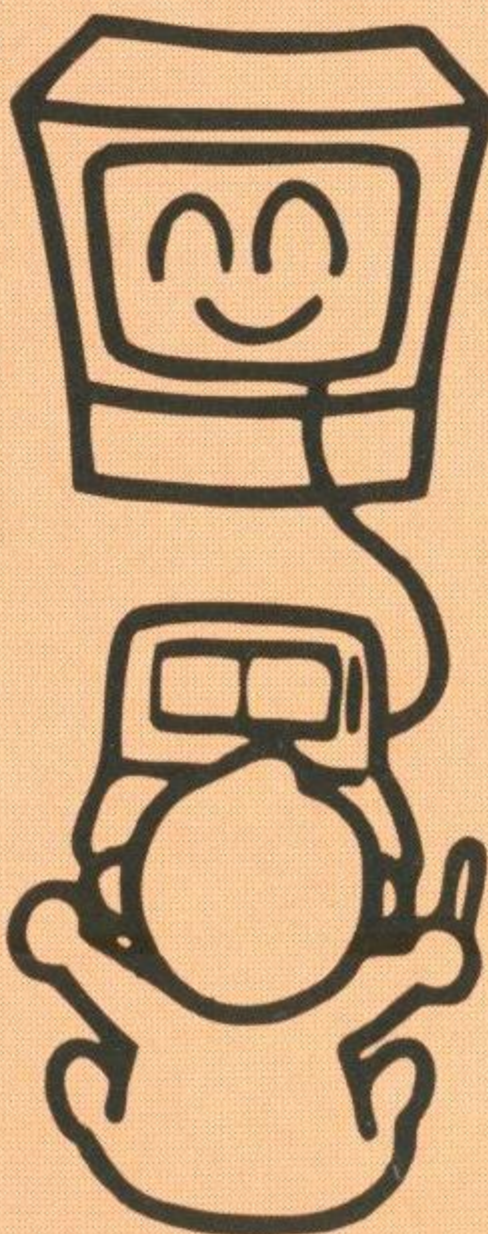
●絵本をはがさないで!

絵本の最後のページを台（カートリッジ）からはがさないようにしてください。



●ピコを楽しむときは…

ピコを楽しむときは、部屋を明るくし、なるべくテレビ画面から離れてください。また、健康のために1時間毎に10～20分の休憩を取り、疲れているときや睡眠不足のときをさけてご使用ください。



健康上のご注意

ごくまれに強い光の刺激や点滅、テレビ画面を見ていて、一時的に筋肉のけいれん・意識の喪失等の症状を起こす人がいます。こうした経験のある方は、ピコで遊ぶ前に必ず医師に相談してください。また、画面を見ていてこのような症状が起きたときは、すぐに医師の診断を受けてください。

●ピコをプロジェクションテレビ（スクリーン投影方式のテレビ）に接続すると、残像光量による画面焼けが生じる可能性があるため、接続しないでください。





おことわり

商品の企画、生産には万全の注意をはらっておりますが、ソフトの内容が非常に複雑なためにプログラム上、予期できない不都合が発見される場合が考えられます。万一、誤動作等を起こすような場合がございますら、相談センターまでご一報ください。

お買い上げのお客様へ

商品についてお気づきの点がございましたら、お客様相談センターまでお問い合わせください。住所・電話番号と保護者の方、お子様のお名前・お年も必ずお知らせください。

バンダイお客様相談センター

(関東) 台東区駒形2-5-5 ☎ 111-81 ☎ **03-3847-6666**

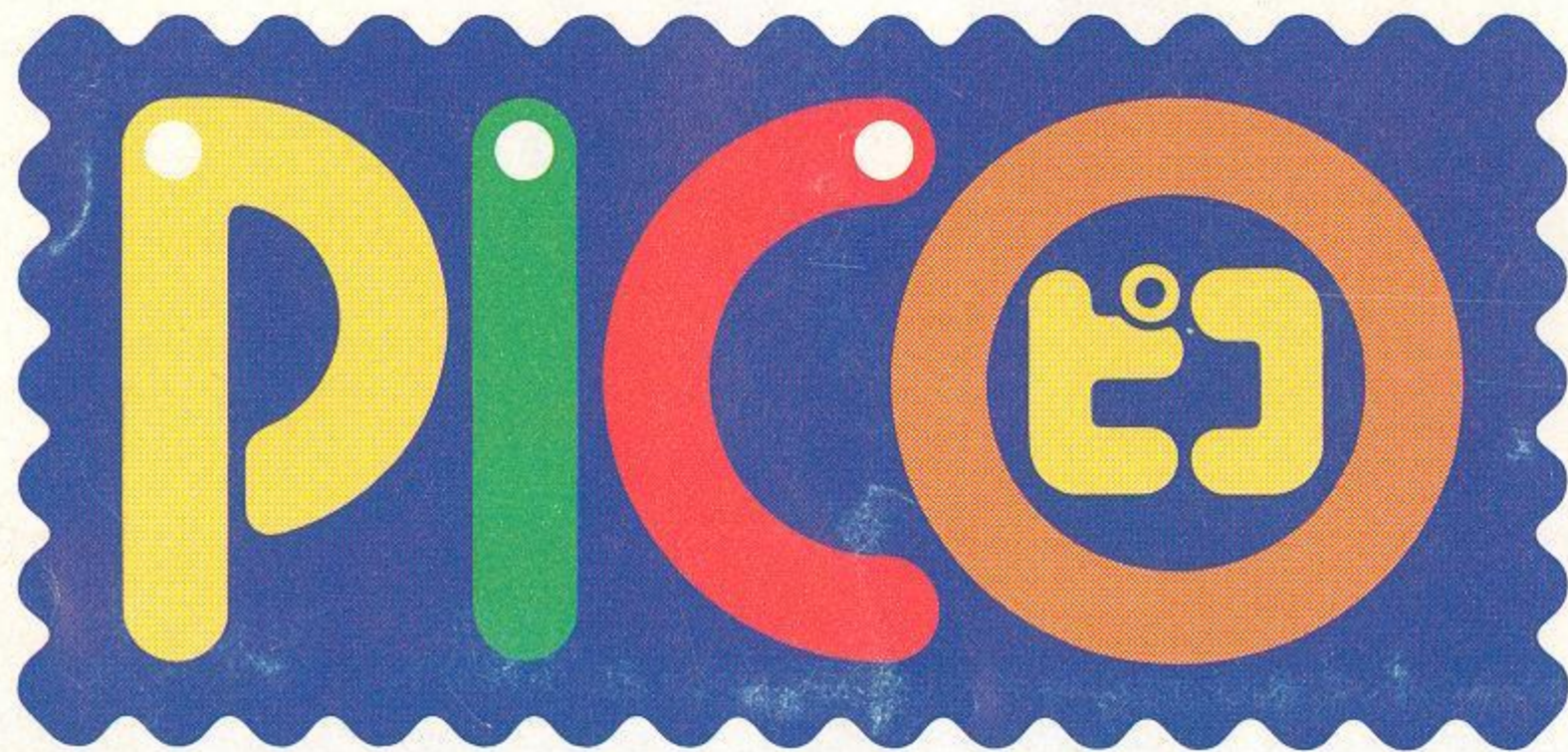
(関西) 大阪市北区豊崎4-12-3 ☎ 531 ☎ **06-375-5050**

(中部) 名古屋市昭和区御器所3-2-5 ☎ 466 ☎ **052-872-0371**

電話受付時間 月～金曜日(祝日を除く)10時～16時

●電話番号はよく確かめてお間違いのないようご注意ください。

キッズ コンピュータ ピコ



この商品は、(株)セガ・エンタープライゼスがキッズ
コンピュータ ピコ専用のソフトウェアとして製造
し、登録商標「**SEGA**」及び、標章「**PICCO**」を付して
販売することを許諾したものです。



この取扱説明書は
エコマーク認定の
再生紙を使用して
います。

T-133130
672-2611

FOR SALE AND USE ONLY IN JAPAN

MADE IN JAPAN

発売元 **株式会社バンダイ**

マルチメディア事業部

東京都台東区駒形2-5-4 〒111-81