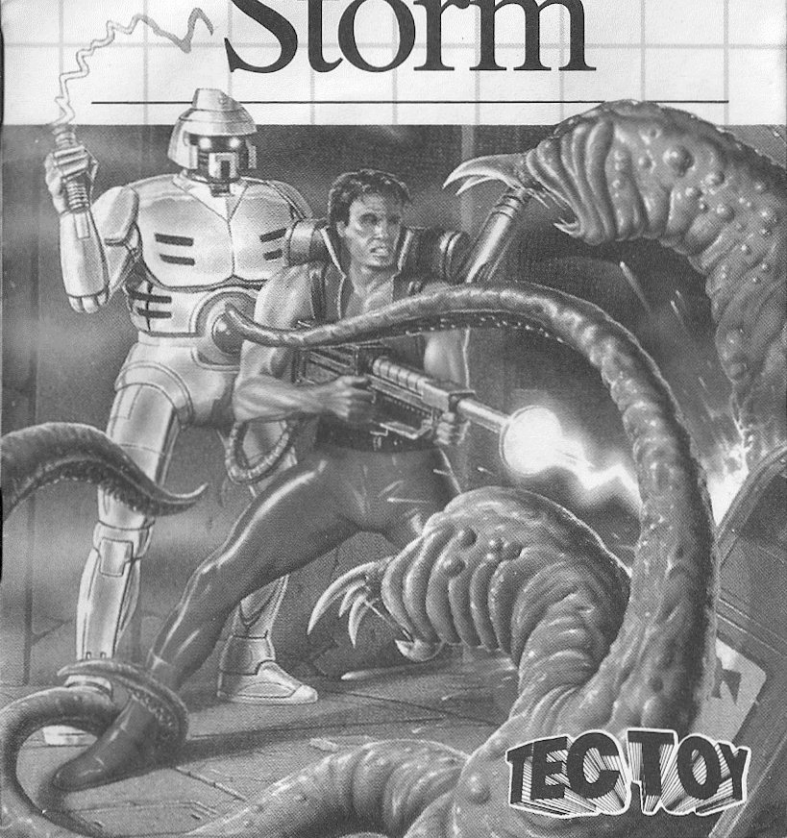


Alien Storm

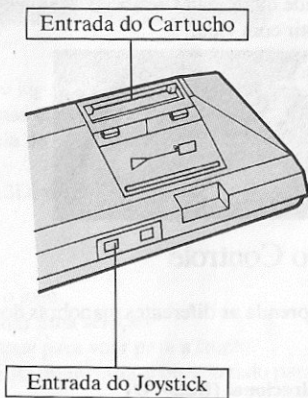


TECTOY

Como colocar o cartucho no MASTER SYSTEM

1. Certifique-se de que o MASTER SYSTEM está desligado.
2. Coloque o cartucho ALIEN STORM no console (veja figura), conforme explica o manual do MASTER SYSTEM.
3. Ligue o MASTER SYSTEM. Se nada aparecer na tela, verifique se o cartucho está bem colocado. Depois, desligue o aparelho e ligue-o novamente.
4. ALIEN STORM é para somente 1 Jogador.

IMPORTANTE: Jamais coloque ou retire o cartucho enquanto o MASTER SYSTEM estiver ligado.

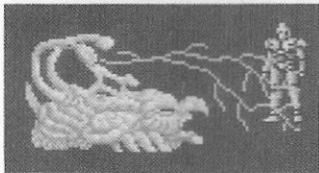


Acabe com os extraterrestres!

Medonhos predadores do universo mais distante estão invadindo o planeta! São horríveis e perversos e provocam estragos por onde passam! Ninguém tinha conseguido acabar com essa confusão até que um grupo de valentes cidadãos, conhecidos como “Caçadores de Extraterrestres”, entrou em ação!

Seja um Caçador e enfrente as minhocas aladas gigantes e monstros com muitas cabeças. Mas tome cuidado pois eles têm a capacidade de se converter em água quando quiserem, e até em humanos! Dispare o seu lança-chamas e torre os mutantes até virarem cinzas! Persiga estas criaturas com seu chicote elétrico! Caso isso não funcione, utilize o míssil balístico. Isto será decisivo!

Mas a batalha ainda não terminou. Na sua última missão, você terá que enfrentar incríveis criaturas com incríveis poderes. Você terá que utilizar grande quantidade de armas, truques e resistência para salvar o mundo e sair com vida!

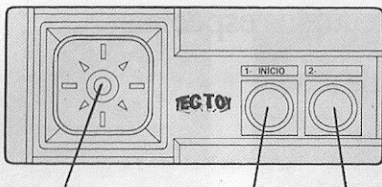


Assuma o Controle

Para jogar, aprenda as diferentes manobras dos Botões antes de começar.

① Botão Direcional (Botão D)

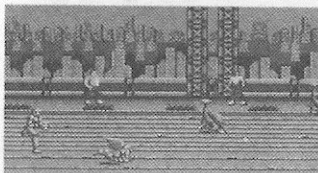
- Na tela de seleção do jogador, pressione para selecionar um jogador.
- Na tela de seleção de nível, pressione para selecionar um nível.
- Pressione para cima, para baixo, para direita ou para esquerda, a fim de se mover nesse sentido.
- Na tela de tiro em 3D para mover a mira.



Botão Direcional
(Botão D)

Botão 1

Botão 2



② Botão 1

- Pressione para iniciar o jogo.
- Pressione para confirmar uma seleção.
- Na tela de ação e na tela de deslocamento rápido, pressione para atacar.
- Na tela de disparo em 3D, mantenha-o pressionado para disparar rapidamente.

③ Botão 2

- Pressione para iniciar o jogo.
- Pressione para confirmar uma seleção.
- Na tela de ação, pressione para voar para a frente.
- Na tela de disparo em 3D, mantenha-o pressionado para disparar repetidamente.
- Na tela de deslocamento rápido, pressione para saltar.

Botão de Pausa no Console

- Pressione para realizar uma pausa no jogo; pressione novamente para reiniciar o jogo.

Outros recursos especiais

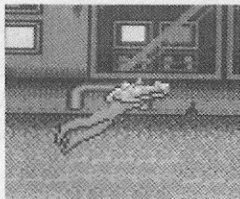
Nas telas de ação

Ataque especial

- Pressione simultâneamente os **Botões 1 e 2**.

Vôo rápido

- Enquanto estiver voando para a frente, pressione o **Botão 1**.



Nas telas de deslocamento rápido

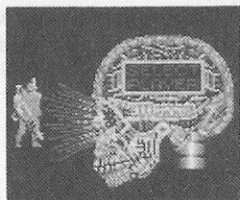
Ataque especial

- Pressione simultâneamente os **Botões 1 e 2**.

Preparativos

Quando aparecer a tela de Apresentação, pressione o **Botão 1** ou **2** para ver a tela de seleção de jogador, pressione o **Botão D** para cima ou para baixo para selecionar Gordon ou Slammer. Depois pressione o **Botão 1** ou **2** para passar à tela de seleção de nível.

Na tela de seleção de nível, pressione o **Botão D** para selecionar um jogo de nível normal (NORMAL LEVEL) ou difícil (HARD LEVEL). Depois pressione o **Botão 1** ou **2** para iniciar o jogo.



▶ NORMAL LEVEL
HARD LEVEL

Descrição das telas

Tela de ação

A informação que aparece na parte inferior da tela de ação, aparecerá também na tela de disparo em 3D e na tela de deslocamento rápido.

- ① Número da missão
- ② Número da fase
- ③ Jogador
- ④ **Indicador de energia:** Se não possui energia suficiente, não poderá utilizar o ataque especial.
- ⑤ **Indicador de vida:** Quando este se esvaziar, você morrerá.



3-D Tela de tiro tridimensional

Nesta tela você disparará contra seus inimigos, se estiverem dentro do alcance. Pressione o **Botão D** para mover a mira e pressione o **Botão 1** ou **2** para disparar. Nesta tela não poderá utilizar o ataque especial.

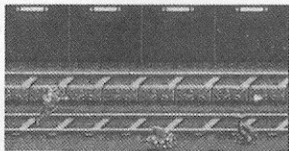
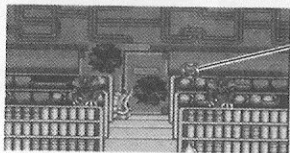
① Seu objetivo.

Tela de deslocamento rápido

Você atacará correndo através das telas de movimento rápido.

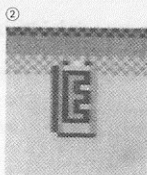
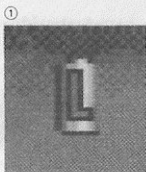
Itens

Quando quebrar coisas ou destruir determinados extraterrestres aparecerão objetos. (Você não poderá encontrar nenhum item nas telas de deslocamento rápido.) Pegue os objetos. Se encontrar um objeto na tela de disparo em 3D, poderá consegui-lo disparando-lhe.



① **Unidade de vida:** Pegue-a para aumentar o indicador de vida.

② **Unidade de energia:** Pegue-a para obter mais energia.



Os Caçadores de Extraterrestres

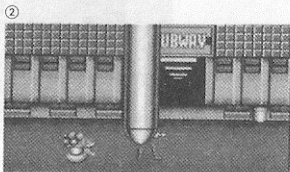
Os dois intrépidos lutadores possuem técnicas e especialidades diferentes. Além dos ataques indicados aqui, ambos os personagens são muito hábeis na utilização de outras técnicas.

A distância entre o Caçador de extraterrestres e o inimigo determinará o tipo de ataque utilizado.

Gordon

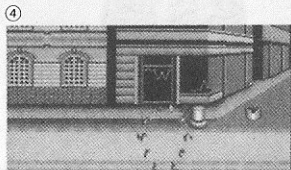
① **Técnica principal de ataque:** Disparo do lança-chamas.

② **Ataque especial:** Utilização do míssil balístico.



Slammer

- ③ **Técnica principal de ataque:** Utilização do chicote elétrico.
- ④ **Ataque especial:** Utilização da técnica autodestruidora.

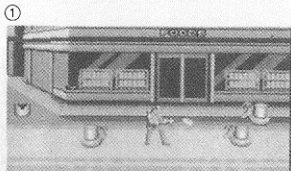


Missões

Veja se pode agüentar quatro missões, cada uma delas com fases cheias de ação. A seguir, a descrição das missões.

Missão 1

Monstros mutantes invadiram a cidade! Tome cuidado com as latas de lixo, pois são extraterrestres disfarçados! na loja estão escondidos seres medonhos! Você deverá destruí-los.



Missão 2

Verifique os trilhos do metrô e limpe-os com seus possantes disparos! Quando tiver entrado na loja de aparelhos eletrônicos, não perca tempo! Destrua os montros inimigos.

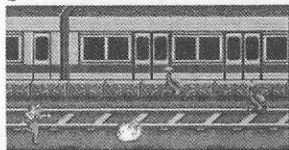
Missão 3

Os extraterrestres se apoderaram do depósito, convertendo-o em sua toca. Dispare através das caixas e engradados e destrua essas medonhas criaturas! Na última fase, você enfrentará um enorme e horrível mutante.

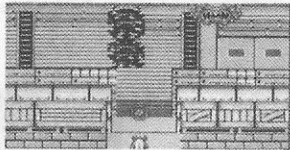
Missão 4

Você se encontrará mais uma vez nas ruas. Chegou o momento de se apoderar da nave espacial dos extraterrestres. Antes de entrar no Labirinto Biomórfico, terá de derrubar mais extraterrestres. Depois, seja valente e acabe com o inimigo de uma vez e para sempre.

②



③



④

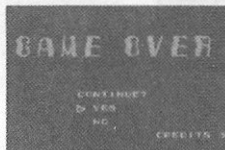


Fim e continuação do jogo

Quando se esvaziar seu indicador de vida, você morrerá e na tela aparecerá "CONTINUE?". Para continuar a partir da etapa em que morreu, selecione "YES" e pressione o **Botão 1** ou **2**. O número depois de "CREDIT" indica o número de vezes que poderá continuar. Para finalizar o jogo, selecione "NO" e pressione o **Botão 1** ou **2**.

Sugestões para eliminar os extraterrestres

- Não utilize toda a sua energia no início do jogo. Vai necessitá-la mais tarde, na medida em que a batalha for ficando mais difícil.
- Aprenda como agem e atacam os diferentes inimigos. Desta maneira poderá destruí-los com maior rapidez.
- Você não receberá impactos quando estiver voando para frente.



Marcador de pontos

Nome					
Data					
Pontos					

Nome					
Data					
Pontos					

Nome					
Data					
Pontos					

Nome					
Data					
Pontos					

Marcador de pontos

Nome					
Data					
Pontos					

Nome					
Data					
Pontos					

Nome					
Data					
Pontos					

Nome					
Data					
Pontos					

TEC TOY

CERTIFICADO DE GARANTIA

A TEC TOY garante este produto contra defeitos de fabricação pelo prazo de 90 (noventa) dias, contados a partir da data de sua compra.

Em caso de defeito, dirija-se a um Posto de Assistência Técnica Autorizada TEC TOY munido deste certificado e da nota fiscal comprobatória da compra, para obter os serviços cobertos por esta garantia.

A presente garantia, contudo, não cobre defeitos originados por uso indevido, tentativa de violação do cartucho e consertos por pessoa não autorizada.

A presente garantia também não cobre fretes de envio e/ou retorno a uma Assistência Técnica Autorizada TEC TOY.

TEC TOY

Nº CQ 0211969243

PRODUZIDO NA ZONA FRANCA DE MANAUS

TEC TOY INDÚSTRIA DE BRINQUEDOS LTDA.

Estrada Torquato Tapajós, 5408 — Bairro Flores — Manaus — AM
CEP 69090 — Indústria Brasileira.

CENTRO DE ATENDIMENTO AO CONSUMIDOR

Av. Ermano Marchetti, 576 — São Paulo — SP — CEP 05038
TELEFONE: (011) 261-5797

TECTOY

PRODUZIDO
NA ZONA FRANCA
DE MANAUS



CONHEÇA O AMAZONAS