

インストールガイド

セガカラ for PC

このたびは弊社の製品をお買い求めいただき、ありがとうございます。
このガイドでは、本製品を正しくインストール（PCへの導入）するための手順を説明しています。
必ずこのガイドで説明している手順にしたがって作業を行ってください。



操作説明について

本製品にはPCで直接ご覧いただける「オンラインヘルプ(HTML)」が作品内に収録されています。

「オンラインヘルプ」の観き方は本文中の「操作説明について」をご覧ください。

※本製品には操作説明の冊子は付属しておりませんので、あらかじめご了承ください。



使用上のご注意

健康上のご注意

- この製品に長い時間の連続作業、集中作業を促して、一時的に疲れがたまり、健康被害を生じる恐れを起す可能性があります。こうした状態の発生を防ぐ、このソフトを使用する際に必ず休憩と換気を行ってください。また、使用時間に応じて目の状態が変化してきたら、すぐに使用を中止、医師の診察を受けてください。
- このソフトを使用するときは、目を疲れさせず、なるべくよく目を離れてください。また、健康のため、1時間ごとに10～15分程度の休憩をとる、取れているときや疲労感などの発生は避けてください。

取扱上のご注意

- キズや汚れをつけない
ディスクの表面にはキズや汚れをつけないよう、取り扱いには注意してください。またディスクを扱うときは必ずケースを開かないでください。
- 文字を書いたりしないで
ディスクの表面には文字を書いたり、シールなどを貼らないでください。
- 保管場所には注意する
使用時のディスクは直射日光に入れない、高温・高湿になる場所を避けて保管してください。



● 写りを拭くときは

ディスクのレンズクリーニングなどに行わずに乾いた布で、中心部から外周部に向って放射状に軽く拭き取ってください。また、クリーニング液の使用は厳禁してください。



● パソコン以外では

このディスクは、コンピュータ専用CD-ROMです。通常のCD-ROMプレイヤーなどで使用する、ヘッドホンやスピーカーなどは接続する必要はありませんので、絶対に使用しないでください。



その他

- 本製品は、一台のコンピュータシステム上でのみ、本製品を使用することができ、同時に複数のコンピュータシステム上で本製品を使用すること、本製品のインストール・アンインストールの必要な場合を除き、ソフトウェアを複製することはできません。
- 本製品、ならびに本インストールのCD-ROMを無断で複製することは禁じます。
- パッケージ・ケースには再封入していません。大切に保管してください。
- 本製品の返却アップグレード、返却コンピュータ等の権利、返却行為を禁じます。

- 日本国外への告知は、必要とします。
- 本製品及び本製品の複製または不正複製は厳禁と規定される場合があります。
- 本製品は特定の国で提供するため、国境にあたる国境線が通らない場合は複製について著作権は一切権利を認めません。
- ハードディスクやネットワーク、Windows等のインストールに関しては、ソフトの使用権限やバージョンにより国境線と異なる場合が起ります。予めご了承ください。
- 本製品のインストールは、LinuxやWindowsの各版説明書などを使用してください。
- メーカー以外の修理店、ショップやPC、設備業者での動作保証はいたしません。
- 本製品は生産終了後は、ユーザーサポートを終了する製品となります。
- Microsoft及びWindows、米国Microsoft Corporationの商標及びその他の商標に於ける登録商標です。
- その他、記載されていない商標、会社名等は登録商標の商標及び登録商標です。

MediaKite

株式会社メディアカイト

<http://www.media-kite.co.jp>

インストール手順(PCへ導入)

1 インストールの準備

- 1-1. インストールをはじめめる前に、お使いのPC(コンピュータ)上で起動しているアプリケーションをすべて終了してください。
- 1-2. 本製品のCD-ROMを、お使いのPCのCD-ROMドライブに挿入してください。
- 1-3. 「セットアップランチャー」(図1)が表示されます。



図1

※1. セットアップランチャーが表示されない場合は、[マイコンピュータ]内のCD-ROMドライブに挿入したCD-ROM内の「Autorun.exe」アイコンをダブルクリックしてください。

Windows XP(2000)Cインストールする場合は「管理者」または「Administrator」の権限でインストールしてください。

- 1-4. ランチャー内の「[SegaSonic for PC]-インストール」をクリックしてください。インストール確認(図2)が表示されます。

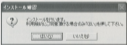


図2

同時に利用規約(図3)が表示されます。内容をご覧いただき、同意ができれば「インストール確認」ダイアログに戻り、「はい」をクリックしてください。



図3

- 1-5. これでインストールがはじまりました。「次へ」をクリックしてください。



図4



2 インストール先の選択

- 2-1. インストール先の選択(図5)ウィンドウが表示されます。ウィンドウの「インストール先のフォルダ」に表示される場所で開催なければ、そのまま「次へ」をクリックしてください。

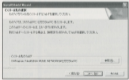


図5



3 ファイルのコピー開始

3-1. ファイルのコピーが開始されます(図6)。終了するまでお待ちください。

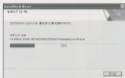


図6



4 セットアップの完了

4-1. セットアップの完了画面(図7)が表示されます。「完了」をクリックして、インストール作業を終了してください。



図7

以上で「セガカラ for PC」のインストール作業は終了です。

本製品は最新のMicrosoft DirectX 9.0c以上を必要とします。お使いのPCのDirectX 9.0c以上がインストールされているかを確認し、セットアップランチャー内の「DirectX 9.0c Direct X9.0c」をクリックしてインストールを実行してください。
※最新のMicrosoft DirectX 9.0c以上が標準でインストールされている場合、DirectX 9.0cのインストールは必要ありません。



起動方法

インストール後、Windowsの「スタート」ボタンから、「(すべて) プログラム」>「セガカラ for PC」をクリックしてください。本製品が起動します。



※または、インストール後にWindowsのデスクトップに作成される「セガカラ for PC」のアイコンをクリックすることでも本製品が起動します。

※本製品の操作方法について、詳しくは「オンラインヘルプ」をご参照ください。オンラインヘルプの閲覧方法は本インストールガイド表紙、「操作説明について」項目に記載されています。



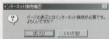
利用説明

「セガカラ for PC」をご利用になるには、次の二つが必要です。

- 5A0のコンテンツサービスIDの取得
(入会費や年会費は無料です)
- セガクラブ for PC 利用権の購入
(「セガクラブ」に加盟されている12名の「利用権無償付与者」(シリアル番号)をご活用いただくことで、以下のいずれかの利用権(30日利用権、または継続利用権を通知した場合は登録日より10日の利用権)を無料にてご利用いただけます)

以下の手順で利用登録を行ってください。

1. セットアップランチャーから、「セガカラ for PC」利用登録ボタンをクリックします。
2. 「インターネット接続確認」が表示されます。「はい」をクリックしてください。



3. 「はい」をクリックするとインターネットに接続し、ブラウザ(IE)にて利用登録画面が表示されます。以降、画面の指示に従って利用登録を行ってください。

※利用権について、詳しくは本インストールガイド表紙の「利用権について」をご参照ください。セットアップランチャー内の「セガカラ for PC 利用登録」をクリックし、専用の登録案内ページでご確認ください。



操作説明について

本製品の操作説明は、PCで直接ご覧いただく「オンラインヘルプ（HTML）」をご覧ください。
以下の手順でご覧いただけます。

マニュアル閲覧方法

「セガタカ for PC」のCD-ROMをドライブにセットしてください。「セガタカオンライン」が起動します。セガタカオンラインのメニューから「ヘルプ」を選択し、「自動更新」アイコンをクリックしてください。



「セガタカオンライン」内の「ヘルプ」を選択してください。
以上で「オンラインヘルプ（HTML）」が閲覧できます。

オンラインヘルプに関しては、オンラインヘルプの画面をご確認ください。



お問い合わせ

お問い合わせの際は

最も迅速な対応に向けて適切なお問い合わせ内容をお知らせください。あらかじめお問い合わせ先としてメディアサポートホームページにアクセスされている方がおすすめです。ご確認ください。

「メディアサポートホームページ」サポート情報
<http://media-support.segataca.jp>

本製品を通じて、インストールやオンラインアップデートの発生などによって、不具合がそのお客様が発生した場合は、下記サポート窓口へお問い合わせください。

お問い合わせの際は、必ずお名前と住所をご確認ください。
お客様についてご不明な点がございましたら、お問い合わせの際、お問い合わせのパソコンメーカーにてご確認ください。

お問い合わせ先

電話番号 052-782-3122
受付時間 10:00～18:00
(土、日、祭日は、年中無休です)
メールアドレス お問い合わせ
media-support@media-kite.co.jp

またお問い合わせ先にも以下の方でのご連絡が可能です。

「セガタカ for PC」のインストール、「セガタカ for PC」を起動してください（起動方法についてはインストールガイドを必ずご確認ください）。



以上で「オンラインヘルプ（HTML）」が閲覧できます。

オンラインヘルプに関しては、オンラインヘルプの画面をご確認ください。
またお問い合わせ先にも以下の方でのご連絡が可能です。インターネットへの接続環境が必要です。



利用権について

- 1 お使いのPCにおいて以下の条件をご確認ください。
 - 複製、上流または下流での再配布
 - Windowsの複製、またはPC-Store（前：Windows98 販売店）
 - 再配布の権利をインストールメーカー、OEMの複製
 - GPLとプロパティ権限（前：Permisu/4000販売店など）
 - 再配布（前：PAM 販売店など）
 - ハードディスク複製、および著作権
 - PCにインストールされているセグメントカード、およびPROM複製
 - PCにインストールされているセグメントカード、およびPROM複製
 - 複製する権利をインストールメーカー、OEMの複製
 - 複製する権利をインストールメーカー、OEMの複製
 - 複製する権利をインストールメーカー、OEMの複製
 - 複製する権利をインストールメーカー、OEMの複製
- 2 プログラムの複製はできませんが、複製は可能です。
 - どのようなプログラムでも
 - どのような複製を行っても
 - プログラムの複製はできませんが、複製は可能です。

インストール済みのプログラムを複製して、別のコンピュータにインストールすることはできません。インストール済みのプログラムを複製して、別のコンピュータにインストールすることはできません。



アンインストール手順 (PCから削除)

本製品をお使いのPCから削除します。

1. すべてのアプリケーションを終了します。
2. 「スタート」ボタンから「コントロールパネル」を選択し、OSによって「コントロールパネル」または「設定」の欄にある項目が異なりますを選択します。
3. 「プログラム（アプリケーションの追加と削除）」をクリックします。
4. 一覧からアンインストールしたい項目「セガタカ for PC」を選択し、「このプログラムの削除と再インストール」ボタンをクリックしてください。
5. 画面と表示される説明に従って操作を進めてください。アンインストールが完了したら、アンインストールが完了した後は必ずPCを再起動してください。



利用権について

パッケージに付属されている「利用権使用許可書」は、個人インストール専用ソフトであることを、以下のいずれかの方法で「OSの複製、または複製の権利を複製した場合は登録番号により発行の利用権」を権利としてご利用いただけます。

詳しくは「セガタカオンライン」内の「セガタカ for PC利用権」をご覧ください。発行の登録番号がページでご確認ください。

■ PCの複製
登録済みのOSの複製は権利が権利になります。複製は権利が権利になります。複製は権利が権利になります。複製は権利が権利になります。



■ PCの複製
登録済みのOSの複製は権利が権利になります。複製は権利が権利になります。複製は権利が権利になります。複製は権利が権利になります。

