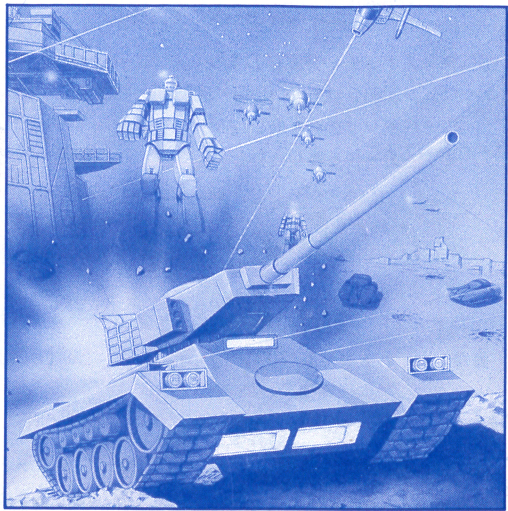


SEGA<sup>®</sup>

スーパータンク  
SUPER TANK  
ゲームの遊び方  
1人～2人用



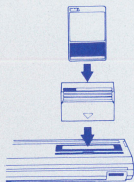
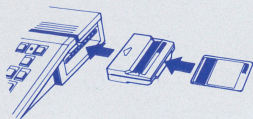
# ☆ゲームを始める前に読んでおこう☆

SC-3000シリーズ } をお持ちのキミは、  
SG-1000シリーズ }  
カードキャッチャ (別売) が必要です。

SEGA MARK IIIでは、カードキャッチャは必要ありません。

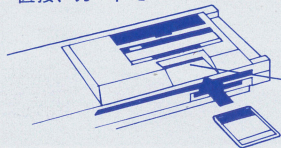
## セガ マイカードの使い方

- ① 電源スイッチをOFFしておく。
- ② <SC-3000シリーズ、SG-1000シリーズ>  
カードキャッチャを差し込み、  
そこへカードを差し込む。



## <SEGA MARK III>

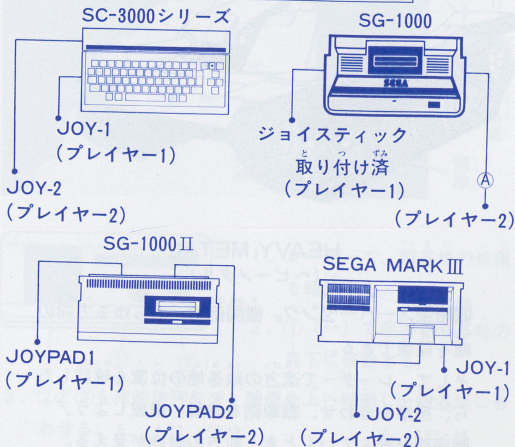
直接、カードをカード スロットに差し込む。



カード スロット  
(差し込み口)

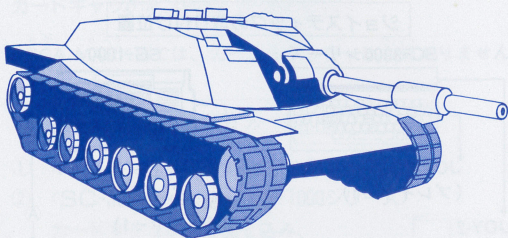
- ③ 電源スイッチをON。テレビ画面に何も映らないときは、  
 ②の接続を確認しよう。
- ④ プレイ後は、必ず電源スイッチをOFFにしてから、カードを抜き、ケースに入れて大切に保管しよう。

### ジョイスティックの取り付け位置



上のJOY-1、2、A、JOYPAD1、2にジョイスティックを差し込もう。

☆ ひつどく 必読!! “スーパー タンク” キ



HEAVY METAL  
(ヘビーメタル)

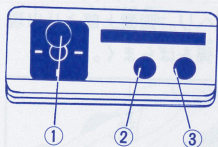
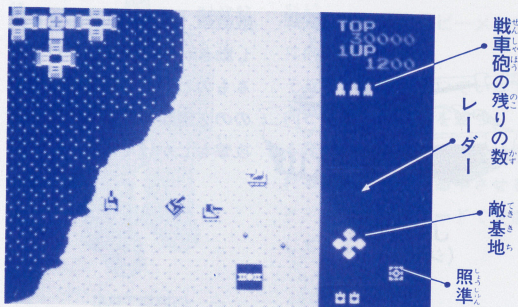
戦略型スーパータンク。機関砲で、あらゆる方向の敵を破壊できる。

そして、レーダーで遠方の敵基地の位置を確認したら、照準を合わせ、戦車砲を発射。爆破しよう！  
戦車砲が飛んでいくとき、前方の敵地が見える。

キミの戦略に役立てよう！

(レーダーに映るのは、スモール キュア  
とビッグ キュアの2つの基地だ。)

# キャラクター・マニュアル☆ パート I




1. レーダーで、敵基地の位置を確認する。

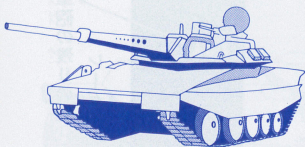
2. ① (↔) で照準を敵基地の真下に移動する。

3. ②と③を同時に押して、照準を上へ移動し、敵基地に合わせる。

4. ②、③を離すと、戦車砲が発射される。

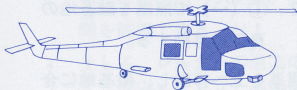
 を取るごとに、戦車砲が1発増える。

☆ ひつどく 必読!! “スーパー タンク” キ



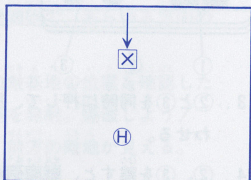
JATTON  
(ジャットン)  
200<sup>てん</sup>点

敵<sup>てき</sup>戦車<sup>せんしゃ</sup>。ヘビーメタルより少<sup>すこ</sup>し動きが速<sup>うご</sup>く、追<sup>お</sup>いかけてくるものと、少<sup>すこ</sup>し動きが遅<sup>おそ</sup>いものの2種類<sup>しゅるい</sup>がある。どちらも攻撃<sup>こうげき</sup>をしかけてくる。



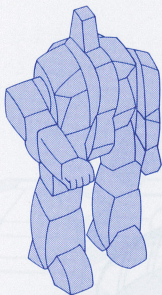
ATTACKY  
(アタッキー)  
500<sup>てん</sup>点

戦闘<sup>せんとう</sup>ヘリ。画面上部<sup>がめんじょうぶ</sup>より出現<sup>しゅつげん</sup>し、弾<sup>たま</sup>をばらまく。



Ⓜ……ヘビーメタル  
ⓧ……敵<sup>てき</sup>

# キャラクター・マニュアル☆ パートII

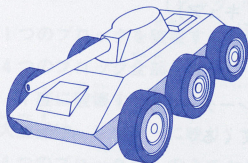


IMITEED  
(イミティード)  
300<sup>てん</sup>点

せんとう  
戦闘ロボット。ヘビーメタル  
にむかってくる。

そして、じぶんむが向いているほう  
こうむかんけい たまう  
向とは無関係に弾を撃つ。

ぼつめいちゅう  
4発命中させるとやっつけら  
れるが、1度<sup>ど</sup>弾を命中させると、より速い<sup>はや</sup>スピードで突進<sup>とっしん</sup>  
してくる。

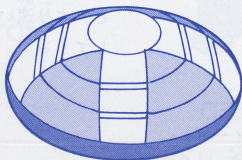


GOAT(ゴート)  
500<sup>てん</sup>点

そうこうしゃ こうそく はし  
装甲車。高速で走ってくる。

たまう  
弾は撃たないが、たいあ  
体当たりし  
てくる。

☆ <sup>ひつどく</sup>必読!! “スーパー タンク” キ

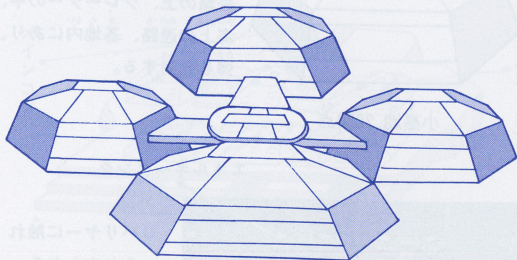


SMALL CUA  
(スモール キュア)

500<sup>てん</sup>点

こがたき<sup>ち</sup>ら。レーダーに映<sup>うつ</sup>  
り、攻撃<sup>こうげき</sup>してくる。





## BIG CUA (ビッグ キュア)

1つのブロックを破壊すると .....500点

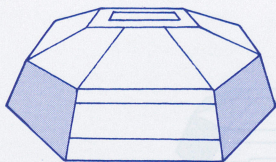
4つのブロック全部を  
1度に破壊すると .....5000点

大型基地。レーダーに映り、攻撃してくる。

4つのブロックからできており、1つのブロックに10発の  
機関砲を命中させると、そのブロックのみ破壊できる。

戦車砲を中央に命中させると、1発で破壊できる。

☆☆☆☆ ひつどく  
 ☆ 必読!! “スーパー タンク” キ



しょうきち 2000点  
 小基地 2000点

もう1つのこがたきち小型基地。

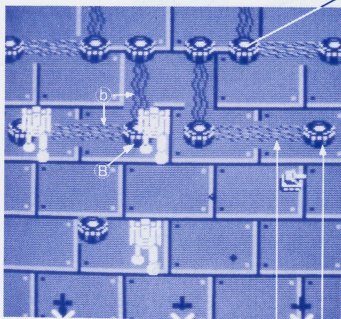
レーダーにはうつ映らない。

いわば岩場の上、うえクレーターの中、なか

かいじゆう海上の迷路、めいろ基地内きちないにあり、

たま弾はっしやを発射する。

エネルギータンク



BARRIER  
 (バリアー)

○バリアーにふ触れるとやられる。

○エネルギータンクを破壊するとバリアーが消える。(たとえば、

①を破壊すると

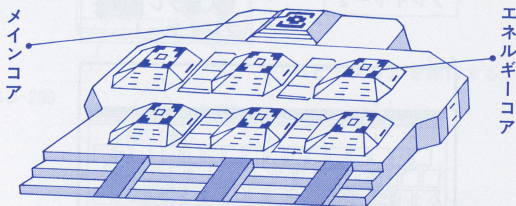
②のみ、③を破壊すると②の2

つのバリアーを

消せる。)

消せる。)

# キャラクター・マニュアル☆ パートIV



## JAILOG (ジャイログ)

1つのコアを破壊するごとに……………500点

大要塞。機関砲で7つのエネルギーコアと

1つのメインコアを爆破すると破壊できる。

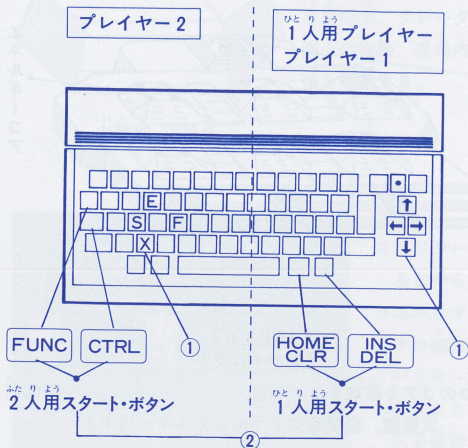
このジャイログ破壊がキミの最終目的だ。


キャラクターは、この他にもいろいろ登場するよ。

# 操作方法

☆キーボード (SC-3000シリーズ SG-1000シリーズ) + SK-1100 で遊ぶ場合 ☆

セガ マーク III



①ヘビーメタルを操作する (  )

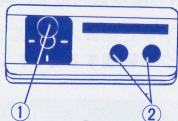
②○機関砲発射ボタン (押し続けると連射可能)

○2つのボタンを同時に押しすと、戦車砲発射。

☆ジョイスティック (SJ-150シリーズ) (SJ-200) (SJ-300シリーズ) あそ ば あい で遊ぶ場合 ☆

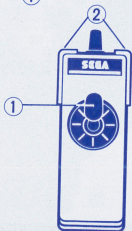
SJ-150シリーズ

べつうり  
(別売)



①ヘビーメタルそうきを操作する。

SJ-200



②○スタート・ボタン

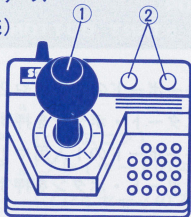
○機関砲発射ボタン

(お つづ押し続けるとれんしゃかのう連射可能)

○2つのボタンを同時にどうじ押しすと、せんしゃほうはっしゃ戦車砲発射。

SJ-300シリーズ

べつうり  
(別売)



# ☆遊 び 方☆

## ★ゲームの目的★

ヘビーメタルを操作。8方向の敵は機関砲で、遠距離の敵は戦車砲で爆破しよう。

そして、敵の大要塞ジャイログを破壊すると、キミの任務は完了する!!

## ★GAME OVER★

待機中のヘビーメタルは2台。(4万、7万、20万、50万、90万点

ごとに1台ずつ増える。)

全滅すると、GAME OVERだ。

## ★スタートのしかた★

PUSH 1 PLAY START BUTTON  
OR  
PUSH 2 PLAY START BUTTON

- 2人で遊ぶときは、キーボードの2人用や2Pジョイスティックのスタート・ボタンを押す。
- 1人で遊ぶときは、キーボードの1人用や1Pジョイスティックのスタート・ボタンを押す。

ひとりよう  
〈1人用〉

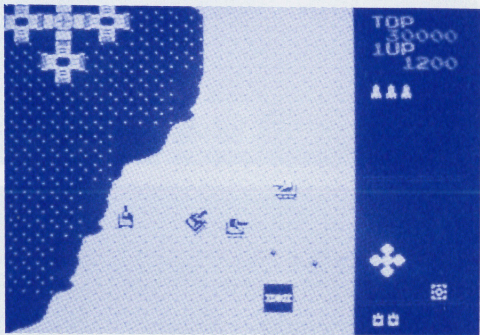
キミは、ヘビーメタルの戦士。機関砲、戦車砲を頭腦的に  
使って、敵を全滅させよう！

ふたりよう  
〈2人用〉

キミと友達、大要塞ジャイログを破壊するのは……。



↑ さあ、  
進撃だ！

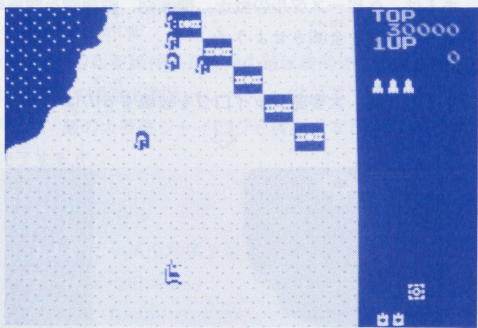


ヘビーメタルの残りの数

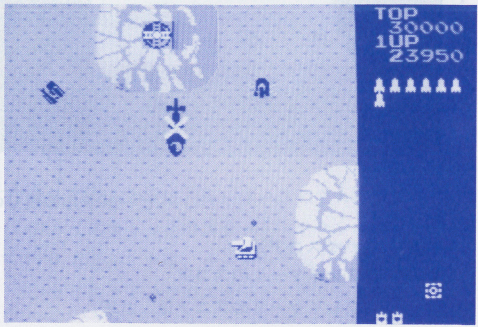
トップ  
TOP (ハイスコア)  
1UP (プレイヤー1のスコア  
プレイヤー2のスコアは、2UP)

★そして、キミの戦場の一部は……★ (挿入作)

〈砂漠〉

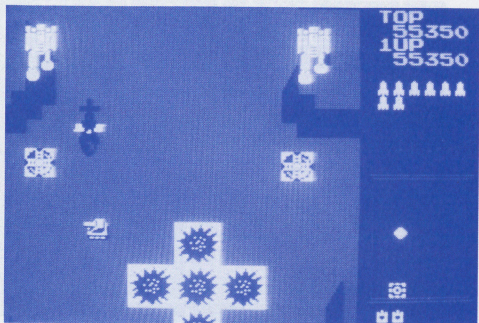


〈岩場〉

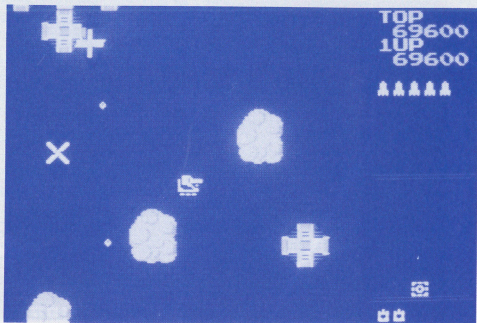




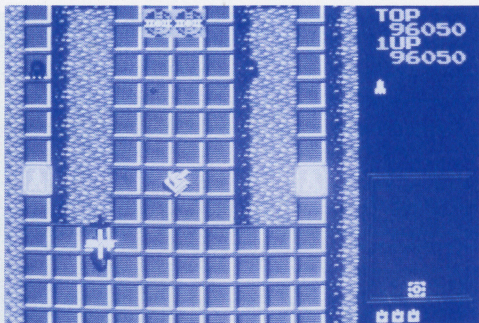
〈敵基地〉



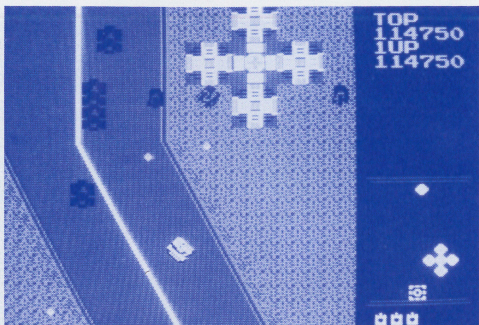
〈森〉



海



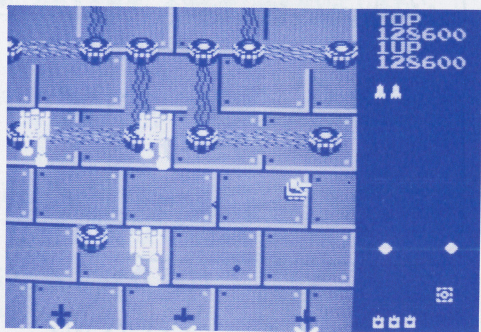
アウトバーン



☆各分ハナリでのめいめい遊んで☆

このカードをお使いいただくには、このゲーム機に「メガドライブ」の電源が必要です。

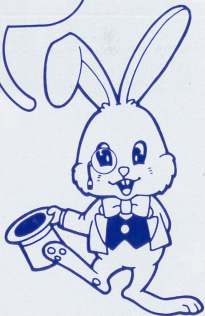
〈バリヤーズゾーン〉



これは、テレビゲーム専用です。  
 買物や旅行カードとしてはお断りできません。

☆アソビン教授からのアドバイス☆

せんしゅうほう う せんじょう ていさつ  
戦車砲を撃って戦場を偵察し、  
せんりやく た  
戦略を立てる。また、レーダー  
えんぽう こうげき  
で遠方から攻撃する。  
つね さき さき たか よそく  
常に先へ先へと戦いを予測する  
ことが、このゲームのポイント  
だよ！



# ☆セガ マイカードからのお願い☆

このカードをお使いいただくためには、カードキャッチャ  
（別売）が必要です。

\* カードを直接、本体に差し込まないでください。

——正しくお使いいただくために——

ぬらさない！

曲げない！



強いショック  
はダメ！

直射日光、  
大きらい！



キズつけない！

高い温度に  
近づけない！



シンナーや  
ベンジンもダメ！

※カードには、何も貼りつけないでください。

- ぬらしたときは、完全に乾わかしてから使いましょう。
- 汚れたら、石けん液で湿らせた柔らかい布で軽くふいてく  
ださい。
- 使用後は、ケースに入れてください。

このカードは、テレビゲーム専用です。

買物や銀行カードとしては使用できません。

スコアブック  
☆ SCOREBOOK ☆

ネーム NAME					
デイト DATE					
スコア SCORE					

ネーム NAME					
デイト DATE					
スコア SCORE					

ネーム NAME					
デイト DATE					
スコア SCORE					

ネーム NAME					
デイト DATE					
スコア SCORE					

スコアブック  
☆SCOREBOOK☆

ネーム NAME					
デイト DATE					
スコア SCORE					

ネーム NAME					
デイト DATE					
スコア SCORE					

ネーム NAME					
デイト DATE					
スコア SCORE					

——“カードホルダー”プレゼントのお知らせ——

セガ マイカード<sup>おうほけん</sup>応募券<sup>まいあつ</sup>を4枚集めて、次の<sup>つき</sup>  
 ように、官製<sup>かんせい</sup>はがき<sup>は</sup>に張<sup>は</sup>って送<sup>おく</sup>ってください。  
 ステキなカードホルダーがもらえます。

あなたの

(職 業 年 令)	氏 名	住 所
--------------------	--------	--------

SEGA	SEGA	SEGA	SEGA
マイカード	マイカード	マイカード	マイカード

(はがきの裏)

40	1	4	4	-	□	□
----	---	---	---	---	---	---

東京都大田区羽田1-2-12  
 (株)セガ・エンタープライゼス  
 消費者サービス課  
 カードホルダー  
 プレゼント係

□	□	□	□
---	---	---	---

(はがきの表)

セガ マイカード<sup>おうほけん</sup>応募券



C-5066

株式会社  
本社

**セガ・エンタープライゼス**

〒144 東京都大田区羽田1-2-12  
 電話 03(743)7435 (代表)  
 お問い合わせ: TOY事業部  
 消費者サービス課  
 電話 03(742)7068 (直通)