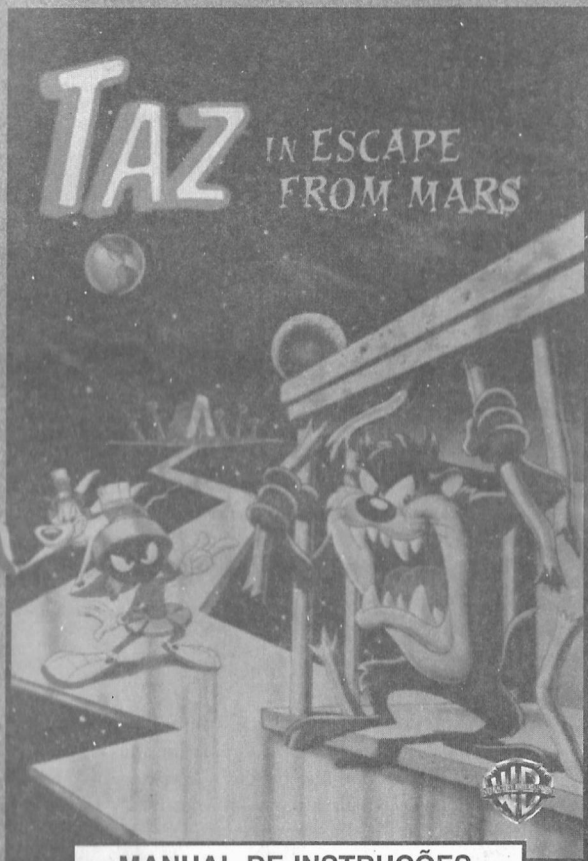


Master System



MANUAL DE INSTRUÇÕES

SEGA®

TEC TOY

ATENÇÃO

Por favor, leia o aviso abaixo antes de jogar seu video game ou antes de permitir que seus filhos comecem a jogar.

Existe um tipo raro de epilepsia, denominado fotossensível, que pode ser estimulado por variações luminosas intermitentes, alteração de luz da tela de televisão, computador, luz estroboscópica ou raios de sol passando através de folhas e galhos de árvores. A epilepsia é uma doença que pode ou não estar manifestada. Por isso, para minimizar qualquer risco, pedimos que tome as precauções abaixo:

Antes de Usar:

- Se você ou alguém de sua família já teve algum tipo de epilepsia ou perda de sentidos quando exposto a variações luminosas, consulte seu médico antes de jogar.
- Sente-se no mínimo a 2,5 metros da tela da televisão.
- Se você estiver cansado ou tiver dormido pouco, descanse e só volte a jogar quando estiver completamente recuperado.
- Tenha certeza de que o quarto em que você está jogando é bem iluminado.
- Utilize a menor tela de televisão possível para jogar (de preferência 14 polegadas)

Durante o Jogo:

- Descanse pelo menos 10 minutos por hora quando você estiver jogando video game.
- Os pais devem supervisionar os filhos no uso do video game. Se você ou seus filhos sentirem alguns sintomas como vertigem, visão alterada, contrações nos músculos ou olhos, perda de consciência, desorientação, qualquer movimento involuntário ou convulsões, pare de jogar imediatamente e consulte seu médico.

IMPORTANTE

Escolha a alternativa correta:

Qual é a sua forma preferida de lazer?

- (a) Jogar vídeo games
- (b) Praticar esportes
- (c) Curtir a Natureza
- (d) Todas as anteriores
- (e) Nenhuma das anteriores

Se você escolheu a alternativa (a), parabéns!! Você tem em suas mãos um dos mais modernos equipamentos de entretenimento eletrônico de todo o mundo, o que em outras palavras, significa diversão garantida por muito tempo.

Se você escolheu a alternativa (b), parabéns!! A prática de esportes é fundamental para evitar o surgimento de uma série de problemas que podem comprometer a saúde do seu corpo.

Se você escolheu a alternativa (c), parabéns!! A Natureza é a única fonte de vida que nós temos, e sua devastação indiscriminada prejudica todo e qualquer ser vivo em nosso planeta.

Se você escolheu a alternativa (d), merece um triplo parabéns!! Você realmente sabe levar a vida de uma maneira inteligente. Consegue se divertir, não se esquece do lado físico e se preocupa com o bem-estar geral. Nota 10 para você!!

E finalmente, se você escolheu a alternativa (e)... você não deve ser deste planeta!!

Este teste é apenas uma maneira que nós encontramos para dizer a você que além de jogar vídeo game, é essencial saber dividir seu tempo livre com outras atividades que também são muito importantes para você e para aqueles que estão à sua volta.

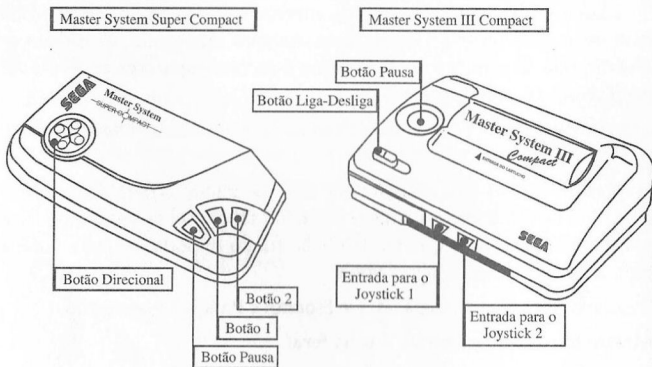
Detone o seu Vídeo Game, Pratique Esportes e Proteja a Natureza!

Mostre que você realmente é uma fera!

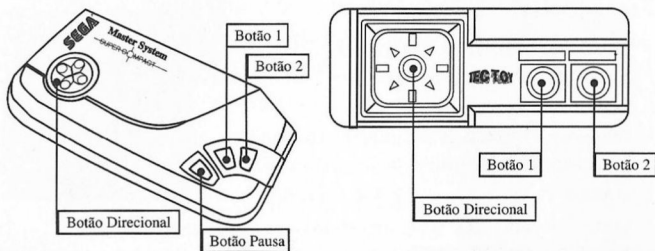
COMO COLOCAR O CARTUCHO NO MASTER SYSTEM

1. Certifique-se de que o MASTER SYSTEM está desligado. Conecte o joystick 1.
2. Coloque o cartucho TAZ IN ESCAPE FROM MARS™ no console, conforme explica o manual do MASTER SYSTEM.
3. Ligue o MASTER SYSTEM. Se nada aparecer na tela, desligue o aparelho e verifique se o cartucho está bem colocado. Depois, ligue-o novamente.
4. TAZ IN ESCAPE FROM MARS™ é para um jogador apenas

IMPORTANTE: Jamais coloque ou retire o cartucho, enquanto o MASTER SYSTEM estiver ligado!



ASSUMA O CONTROLE!



- Começar o jogo Botão 1
- Mover Taz Botão D em qualquer direção
- Comer alguma coisa Fique próximo ao item. Se ele for comestível, TAZ irá pegá-lo e mandá-lo garganta abaixo!
- Mover alavancas, Fique na frente de uma alavanca acionar interruptores Botão D para baixo.
- Rodar Botão 1
- Pular Botão 2
- Pular para esquerda / direita Botão 2 + Botão D para esquerda / direita
- Olhar para cima / baixo Botão D para cima / baixo
- Pausar o jogo / ver o placar, Botão Pausa
continuar o jogo (no console Master System)

Nota: Veja mais adiante neste manual os movimentos especiais do TAZ

OS MOVIMENTOS ESPECIAIS DO TAZ

Tornado Taz

- Pressione o **Botão 1 + Botão D** para esquerda / direita para fazer um tornado no chão.
- Pressione o **Botão 2 + Botão 1 + Botão D** para esquerda / direita para um tornado voador.
- Use o tornado Taz para exterminar os inimigos!



Ricochete Taz

- Para subir um poço, fique no fundo dele e pressione o **Botão 2**.
- Pressione o **Botão D** na direção de uma das paredes.
- Imediatamente pressione e segure o **Botão 1** até que você alcance o topo.

Taz Flutuante

- Mastigue um chiclete de bolas e flutue para o seu destino !
- Pressione o **Botão 1** para fazer uma bola gigante.
- Use o **Botão D** para controlar a bola do Taz.
- Pressione o **Botão 1** novamente para estourar a bola !

Alavanca Sábia Taz

- Fique próximo a uma alavanca ou interruptor (por exemplo, nas portas barradas no Castelo Assombrado).
- Pressione o **Botão D** para baixo para acionar a alavanca ou interruptor para abrir as portas.





Tazcóptero

- Encontre um chapéu de hélice e fique próximo para vesti-lo.
 - Pressione o **Botão 1** para subir, e ir em frente.
- Use o **Botão D** para direcionar o vôo de Taz.
- Pressione o **Botão 1** novamente para soltar o chapéu da hélice.

AÇÃO TAZ

Taz foi raptado por Marvin, o Marciano, mandado para Marte e colocado em um zoológico! De temperamento explosivo, Taz não vai ficar sentado enquanto os marcianos o observam. De jeito nenhum! Use os movimentos e ataques especiais de Taz para realizar sua fuga. Enquanto você estiver fazendo isto, rode no maior número possível de criaturas espaciais que puder, transformando-os em poeira espacial. Isto ensinará Marvin, o Marciano, a não mexer com o terráqueo errado!



Vidas

Taz começa a aventura com 3 vidas. Quando a sua barra de saúde acabar, ele perderá uma vida. Se ele perder todas as suas vidas, o jogo acabará.

Barra de Saúde

A barra diminui sempre que Taz for acertado. Coma lanchinhos (veja mais adiante neste manual) para restaurar a saúde de Taz. Se a barra acabar completamente, você perderá 1 vida.

LANCHINHOS TAZ

Taz deverá comer para se manter saudável. Mas tome cuidado! Alguns pratos não valem o esforço!

- Hamburguers, coxas de peru e frutas restauram completamente a saúde de Taz.
- Kits de primeiros socorros restauram um pouco a saúde de Taz.
- Pimenta esquenta o temperamento de Taz. Deixe Taz engolir algumas, depois pressione o **Botão 1** para um estouro de hálito quente!
- Bombas explodem. Se comer uma ele irá explodir também!
- Bolos também explodem. Com um bastão de dinamite como vela, Taz com certeza irá explodir!
- Com a boca cheia de munição de uma pilha de rochas, Taz pode jorrar uma barreira de pedras quando você pressionar o **Botão 1**.



TRANSPORTE TAZ

Fique dentro do transportador e envie Taz para outra parte do nível!



DICAS DE TAZ

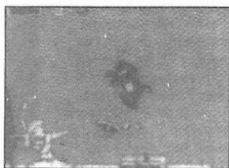
- Use o Tornado Taz para esmagar os inimigos. Alguns inimigos são mais difíceis de derrotar do que outros. Não desista!
- Nem todos os inimigos podem ser destruídos pelo Tornado Taz. Alguns só podem ser destruídos por fogo ou pedras, ou por saltos e giros em suas cabeças. Alguns não podem ser destruídos de maneira alguma!
- Os poderes especiais de Taz e suas transformações duram pouco. Tire o máximo delas enquanto você as tiver!

- Tente se lembrar do caminho de cada nível para que você saiba onde encontrar poderes - extra e saídas.
- Use o seu giro para mover-se rapidamente através de algumas áreas, principalmente se você souber o caminho.
- Quando você vir comida ou os seus itens espalhados, tente descobrir como Taz poderá usá-los.
- Algumas portas poderão levá-los a um lugar misterioso. Ande na frente das portas e pressione o **Botão D** para cima para ver quais abrem.

O PLANETA MARTE

Zoológico Marciano

Taz foi colocado em uma jaula em Marte, juntamente com uma enorme quantidade de animais estranhos e Marcianos. Rode através das paredes e ricocheteie de parede em parede para subir!



Império das Nuvens

Taz viaja através dos perigosos céus, pulando em formação de nuvens. Algumas nuvens evaporam justamente quando você precisa delas! Se ele ficar o tempo todo no mesmo lugar, o Estúpido Cupido irá usá-lo como alvo de treino! Zeus (aka Elmer Fudd) está vendo todos os seus movimentos. Não o deixe zangado - ou você irá sentir a fúria de Zeus!

México

Yosemite Sam, o Papa Léguas e Wile E. Coyote aparecerão para ajudar o nosso herói! Na cidade, Taz irá lutar contra cobras, abutres, cactos ambulantes e demoníacos rodamosinhos de poeira! Taz deverá atrair o Speed Gonzalez em uma emboscada para escapar!





O Castelo Assombrado

Taz roda e pula na parte de fora de um sombrio castelo, abrindo e fechando portas enquanto enfrenta Morcegos Voadores e outras criaturas nojentas. Uma vez dentro, Taz roda através das portas em passagens secretas. Piscinas de ácido borbulhantes, portas de alçapão e monstros escondidos enchem o castelo. A Bruxa Hazel e o Monstro causam ainda mais problemas para o já atormentado Taz!



A Casa de Marvin, o Marciano

Oitenta e cinco por cento de todos os acidentes acontecem em casa. A Casa de Marvin, o Marciano, não é nenhuma exceção, com K-9 e um exército de Marcianos Instantâneos como perigosos domésticos.

CUIDADOS COM O SEU CARTUCHO

- Não danifique ou molhe o seu cartucho.
- Não o deixe exposto à luz direta do Sol ou próximo à qualquer outra fonte de calor.
- Dê uma pausa durante jogos muito longos para que você e o cartucho Master System possam descansar.

TEC TOY

CERTIFICADO DE GARANTIA

A **TEC TOY** garante este produto contra defeitos de fabricação pelo prazo de 90 (noventa) dias, contados a partir da data de sua compra.

Em caso de defeito, dirija-se a um posto de Assistência Técnica Autorizada da **TEC TOY** munido deste certificado e da nota fiscal comprobatória da compra, para obter os serviços cobertos por esta garantia.

A presente garantia, contudo, não cobre defeitos originados por uso indevido, tentativa de violação do produto e consertos por pessoa não autorizada.

A presente garantia também não cobre fretes de envio e/ou retorno a uma Assistência Técnica Autorizada **TEC TOY**.

CÓD. 901.028.620.812



TEC TOY INDÚSTRIA COMÉRCIO LTDA.

Estrada Torquato Tapajós, 5408 - Bairro Flores
Manaus - AM - CEP 69048-660 - Indústria Brasileira

CENTRAL DE ATENDIMENTO AO CONSUMIDOR

Av. Ermano Marchetti, 576 - São Paulo - SP

CEP 05038-000 - Tel.: (011) 861 54 21

Looney Tunes, personagens, nomes e todos
os elementos relacionados são marca
registrada de Waner Bros. ©1996.

TEC TOY

PRODUZIDO
NA ZONA FRANCA
DE MANAUS

ZONA FRANCA DE MANAUS

SEGA®